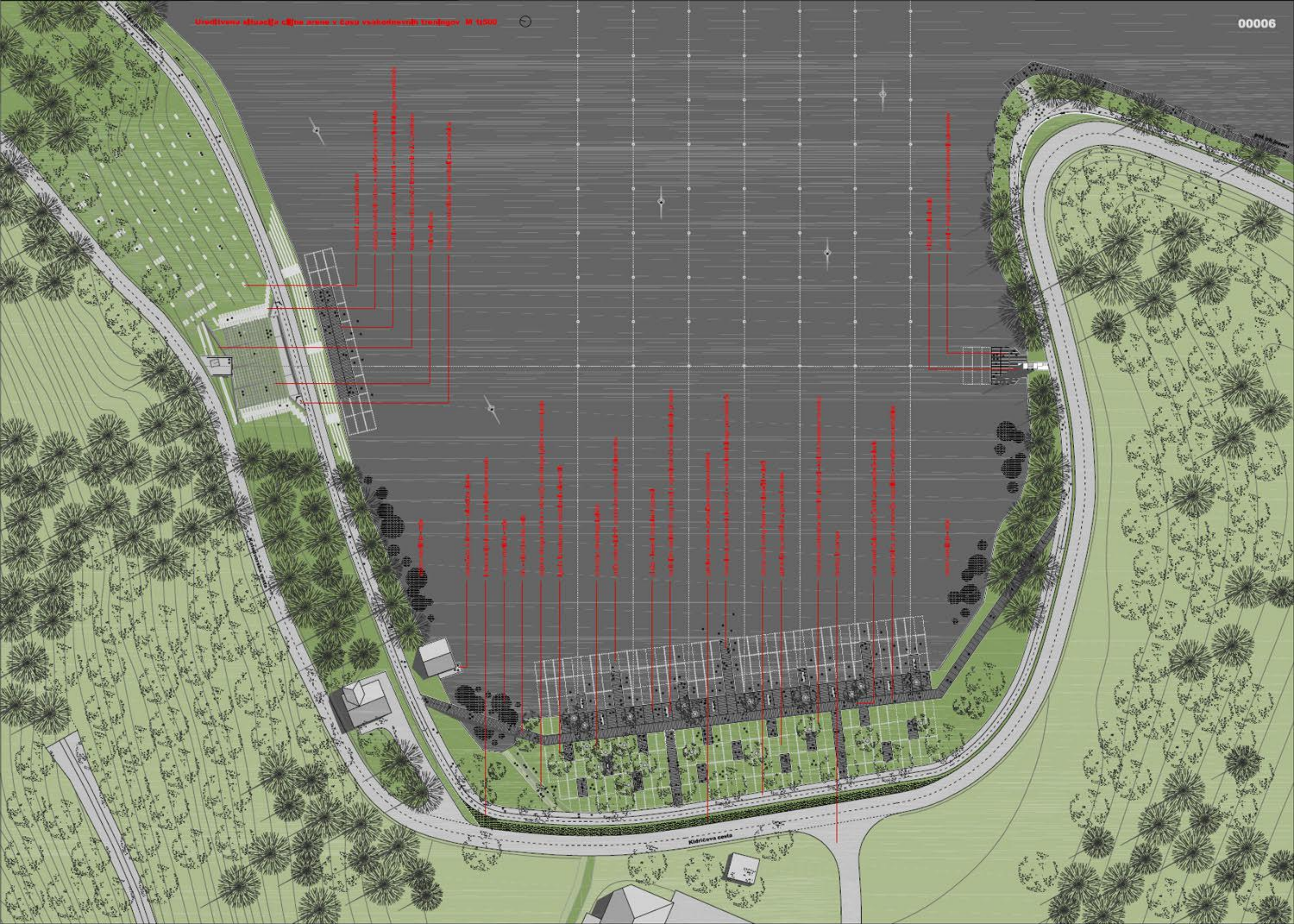
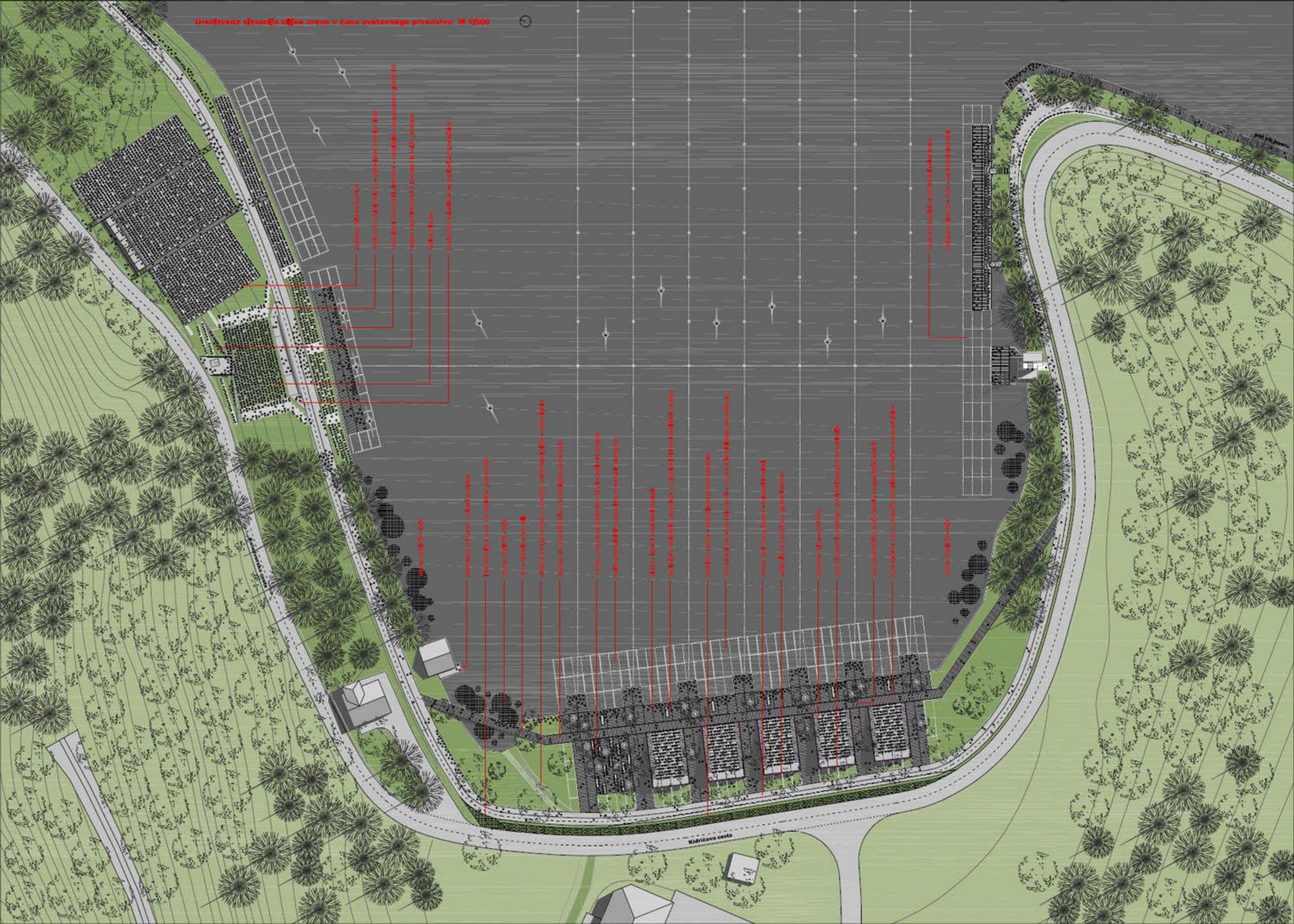
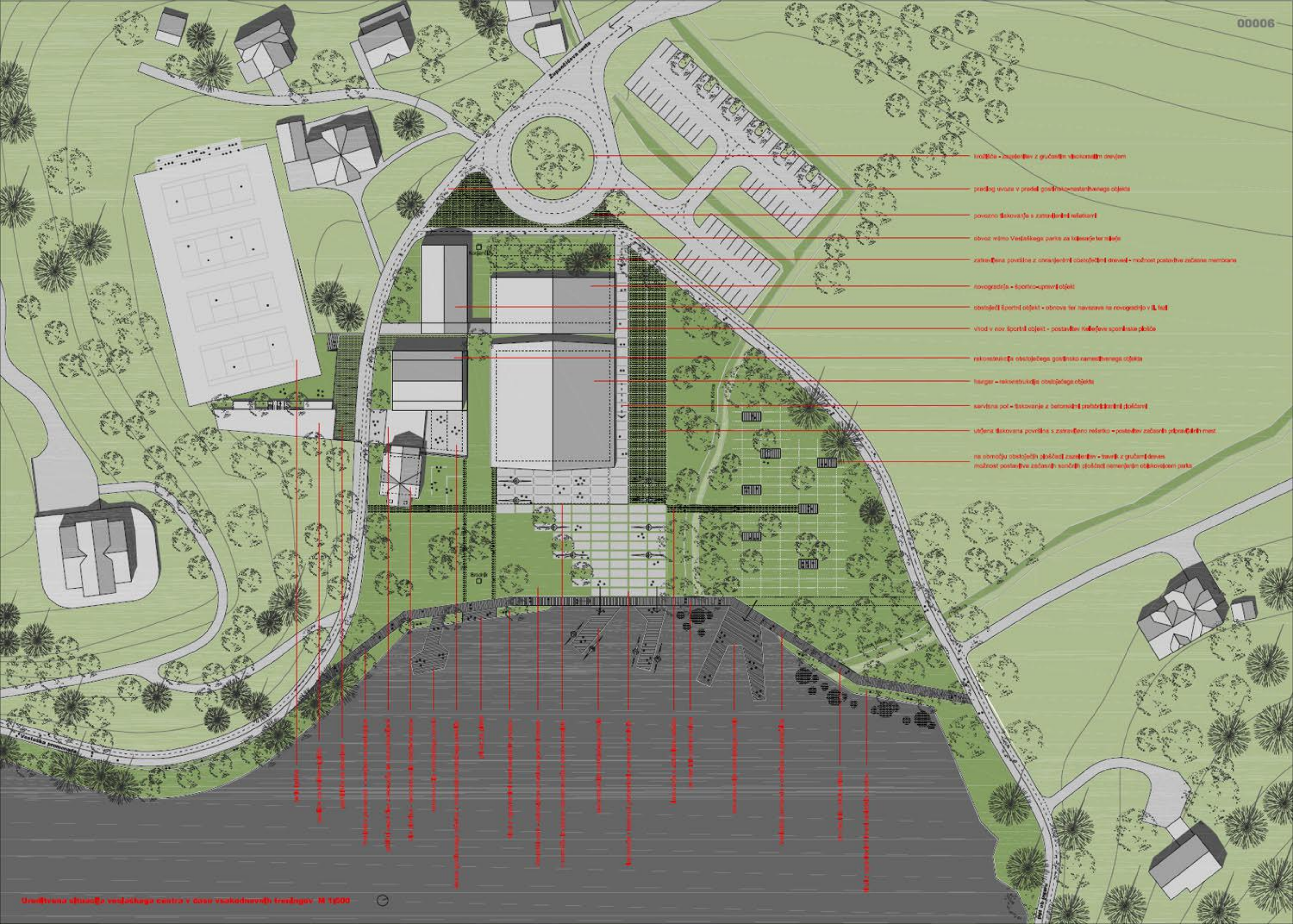


Uredilovna situacija c) na areni v času vsakotrednih treningov. M 1:500



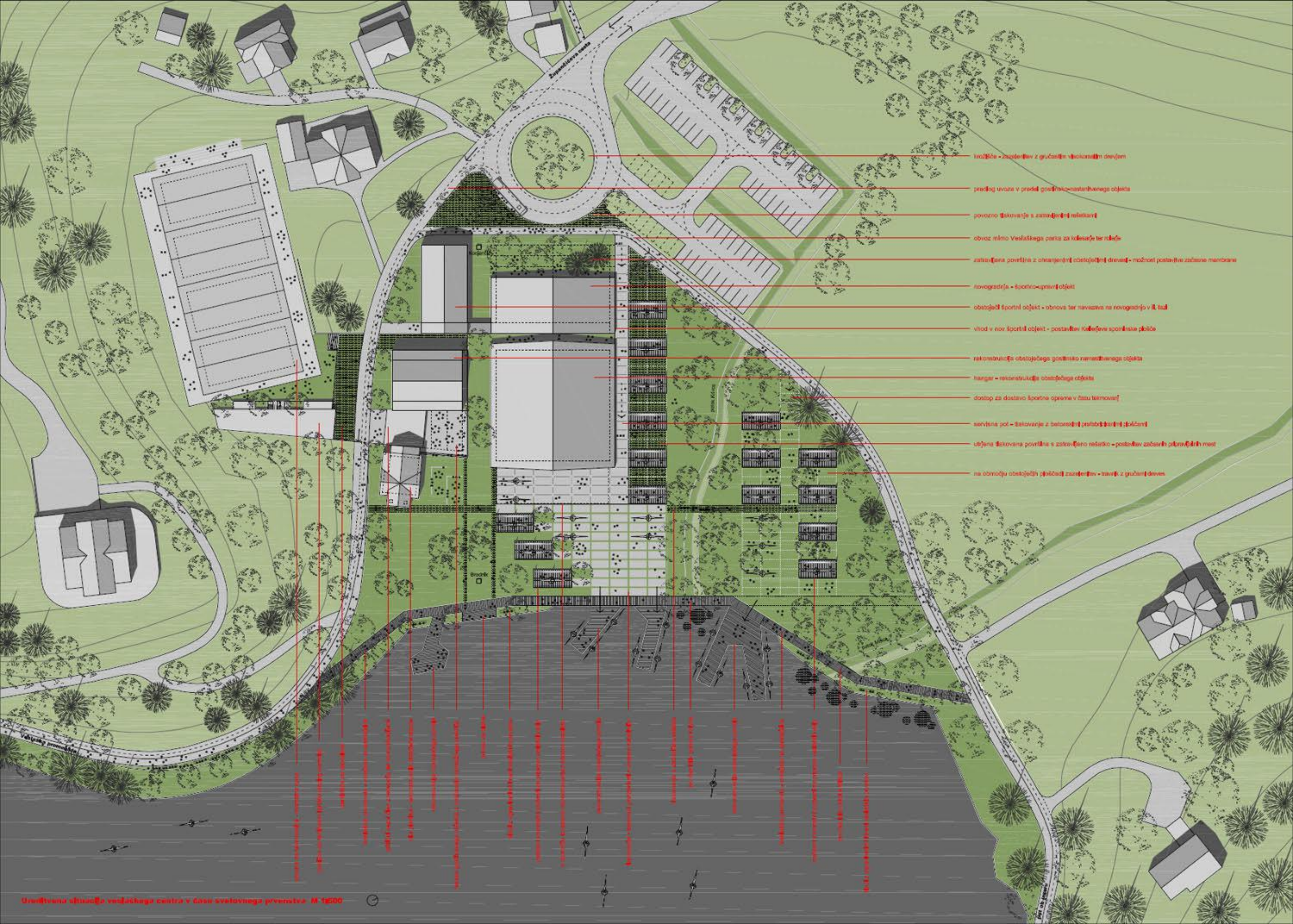
Uredilovna situacija c) na areni v času svetovnega prvenstva. M 1:500





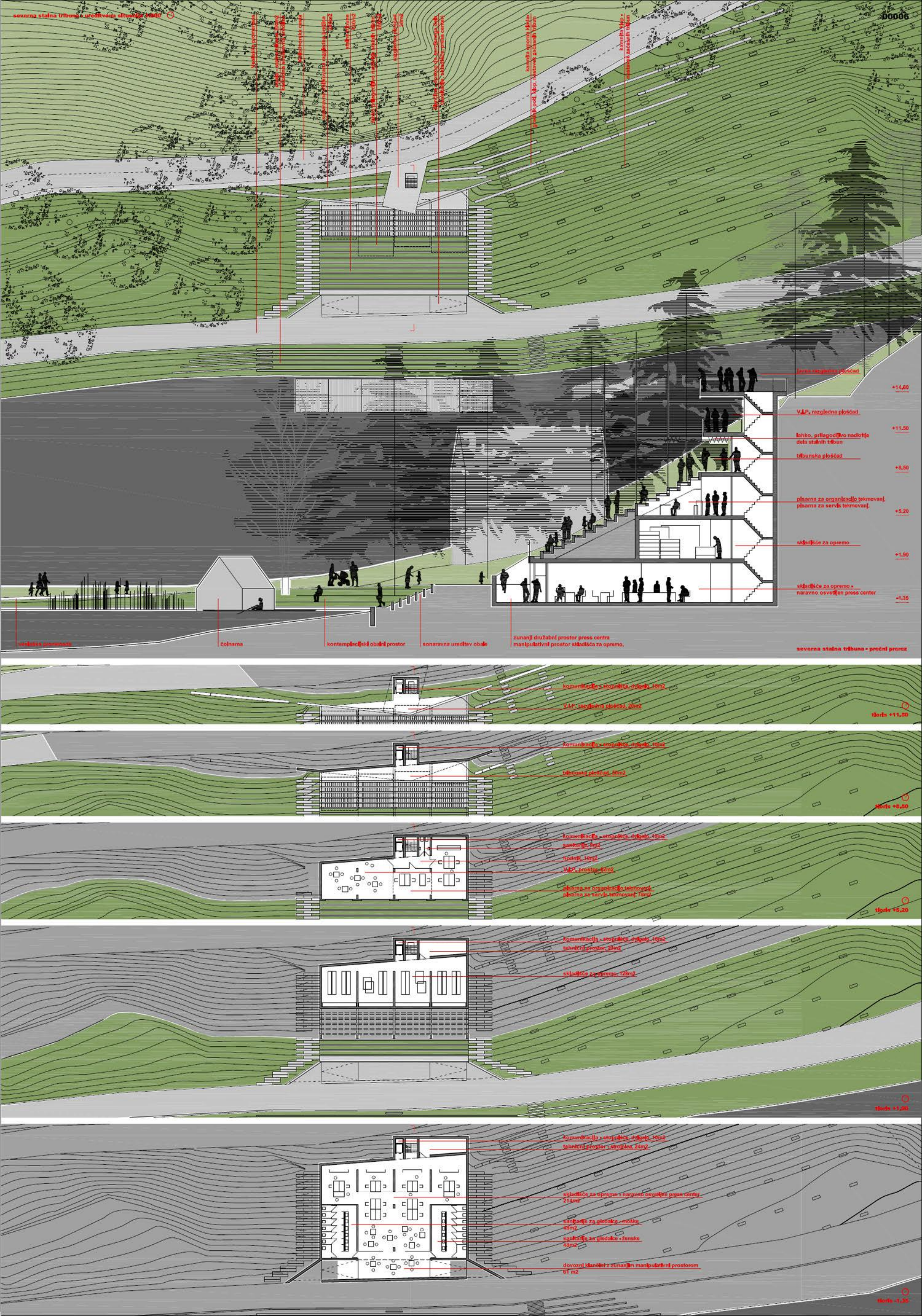
- travnjaki - zasaditev z gručastimi visokorastnimi drevesi
- predlog ulazov v prosti prostozelenstvenega objekta
- pozorno šikovanje s zadrževalni rešetkami
- obvoz okoli Vestaškega parka za kolosače ter rdeče
- zadrževalna površina z ohranjenimi obstoječimi drevesi - možnost postavitve zabavne membrane
- novogradnja - športno-igralni objekt
- obstoječi športni objekti - obnova ter navezava na novogradnjo v IL, fas
- vhod v nov športni objekt - postavitve kolosačev športnega ploteča
- rekonstrukcija obstoječega gostinsko namembnega objekta
- hangar - rekonstrukcija obstoječega objekta
- senčilna pol - šikovanje z betonskimi prostobločnimi ploščami
- ulčna šikovana površina s zadrževalno rešetko - postavitve zabavnih plinovodnih mest
- na območju obstoječih ploščad zasaditev - travni z gručastimi drevesi
možnost postavitve zabavnih sončnih ploščad namenjenih obiskovalcem parka

Uredilovna situacija vesličkega centra v Gori vzhodnemodni frezignov. M 1:1000



- travnjaki - zasaditev z gručastimi visokorastnimi drevesi
- predlog ulazov v prosti prostozelenstvenega objekta
- pozorno šikovanje s zadrževalni rešetkami
- obvoz okoli Vestaškega parka za kolosače ter rdeče
- zadrževalna površina z ohranjenimi obstoječimi drevesi - možnost postavitve zabavne membrane
- novogradnja - športno-igralni objekt
- obstoječi športni objekti - obnova ter navezava na novogradnjo v IL, fas
- vhod v nov športni objekt - postavitve kolosačev športnega ploteča
- rekonstrukcija obstoječega gostinsko namembnega objekta
- hangar - rekonstrukcija obstoječega objekta
- dostop za dostavo športne opreme v času tekmovalj
- senčilna pol - šikovanje z betonskimi prostobločnimi ploščami
- ulčna šikovana površina s zadrževalno rešetko - postavitve zabavnih plinovodnih mest
- na območju obstoječih ploščad zasaditev - travni z gručastimi drevesi

Uredilovna situacija vesličkega centra v Gori vzhodnemodni frezignov. M 1:1000



severna stalna tribuna - uređitvena situacija 2010

00006

javna razgledna ploščad +14,60
 V.I.P. razgledna ploščad +11,50
 lahko, prilagodljivo nadkritje dela stalnih tribun +8,50
 tribunska ploščad +5,20
 pisarna za organizacijo tekmovanj, pisarna za servis tekmovanj +1,90
 skladišče za opremo +1,35
 skladišče za opremo + naravno osvetljen press center +1,35

končnica promenade
 čolnarna
 kontemplacijski obalni prostor
 sonaravna ureditev obale
 zunanji družabni prostor press centra
 manipulativni prostor skladišča za opremo,

severna stalna tribuna - prečni presek

komunikacija + stopnišče, dvigalo, 10m²
 V.I.P. razgledna ploščad, 20m²
 tloris +11,50

komunikacija + stopnišče, dvigalo, 10m²
 občinski prostor, 90m²
 tloris +8,50

komunikacija + stopnišče, dvigalo, 10m²
 sanitarije, 6m²
 toaletni, 19m²
 V.I.P. prostor, 42m²
 pisarna za organizacijo tekmovanj, pisarna za servis tekmovanj, 78m²
 tloris +5,20

komunikacija + stopnišče, dvigalo, 10m²
 tehnični prostor, 20m²
 skladišče za opremo, 128m²
 tloris +1,90

komunikacija + stopnišče, dvigalo, 10m²
 tehnični prostor - stroški, 24m²
 skladišče za opremo + naravno osvetljen press center, 214m²
 sanitarije za gledalce - moške, 48m²
 sanitarije za gledalce - ženske, 48m²
 dovoljni klančini z zunanji manipulativni prostorom, 61 m²
 tloris +1,35

