

GRMOVNI PAS Z GRUČAMI DREVEV

PARKIRNI PROSTOR

NOVA DREVE

ZELENICA

KAMNITI BEDIKI POLOZENI V TRAVO

DOSTAVNI POT

POVZGONJALNA KLANCINA

DREZEVNA PRISADNA PERIFERJA

KAMNITI TRAJ

POVODNA LESENKA STREHA

KOTIRANJE VESTI V KLETI

OBSTOJEČI SPREMNIK

STEBELŠČE (z vrajelnimi kamni najdenimi na lokaciji)

OBSTOJEČI DREVORED

OBSTOJEČI VODNJAK

OBSTOJEČI DREVORED

SPREMAJALNA POT

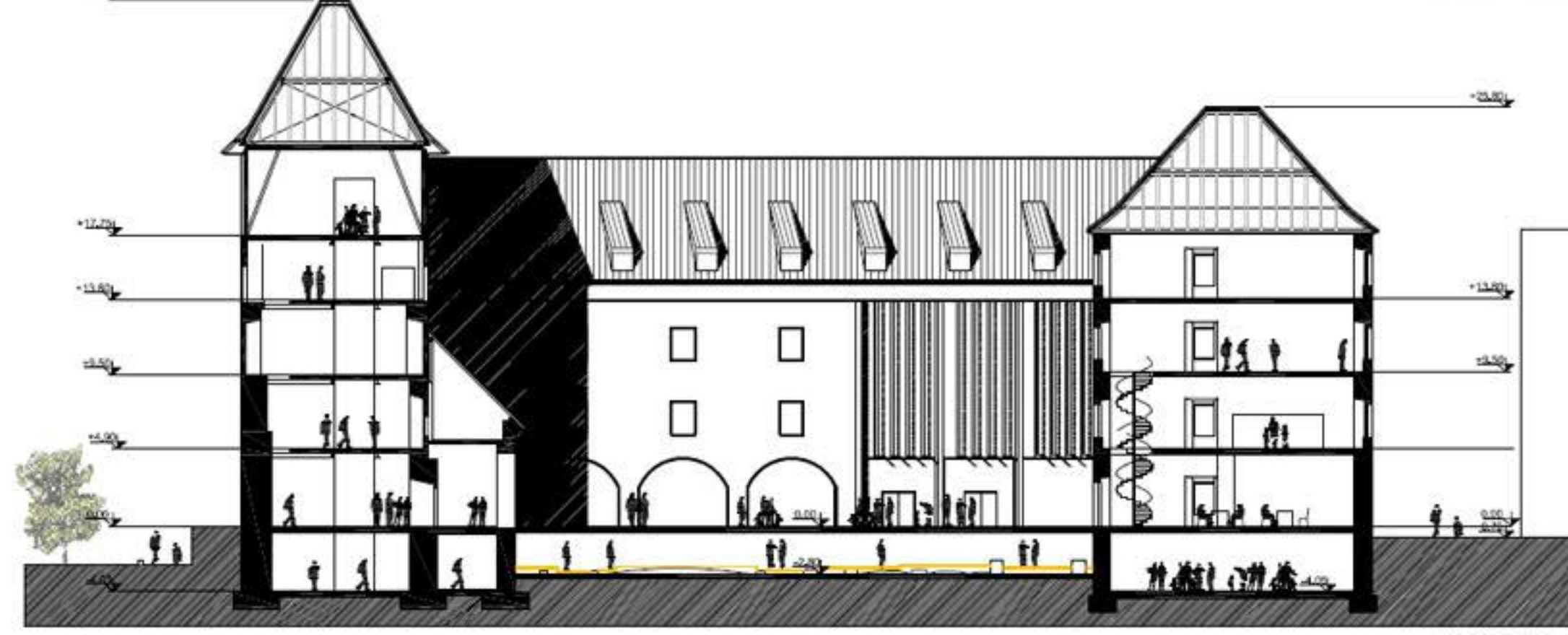
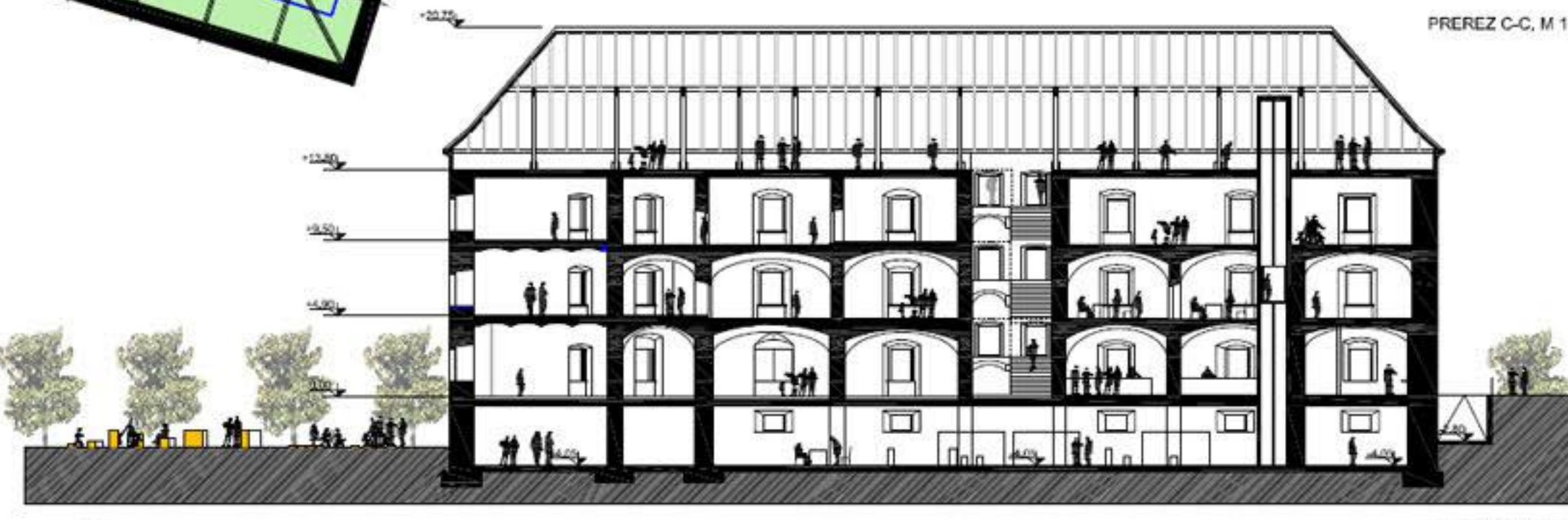
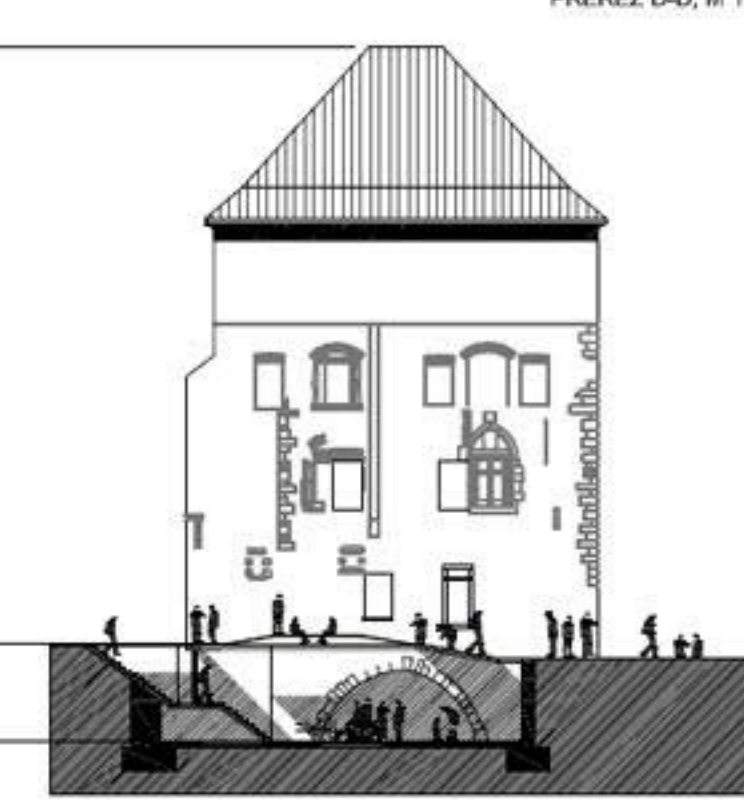
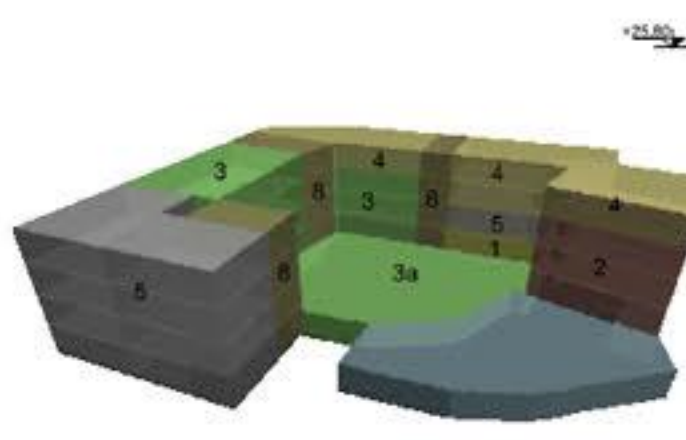
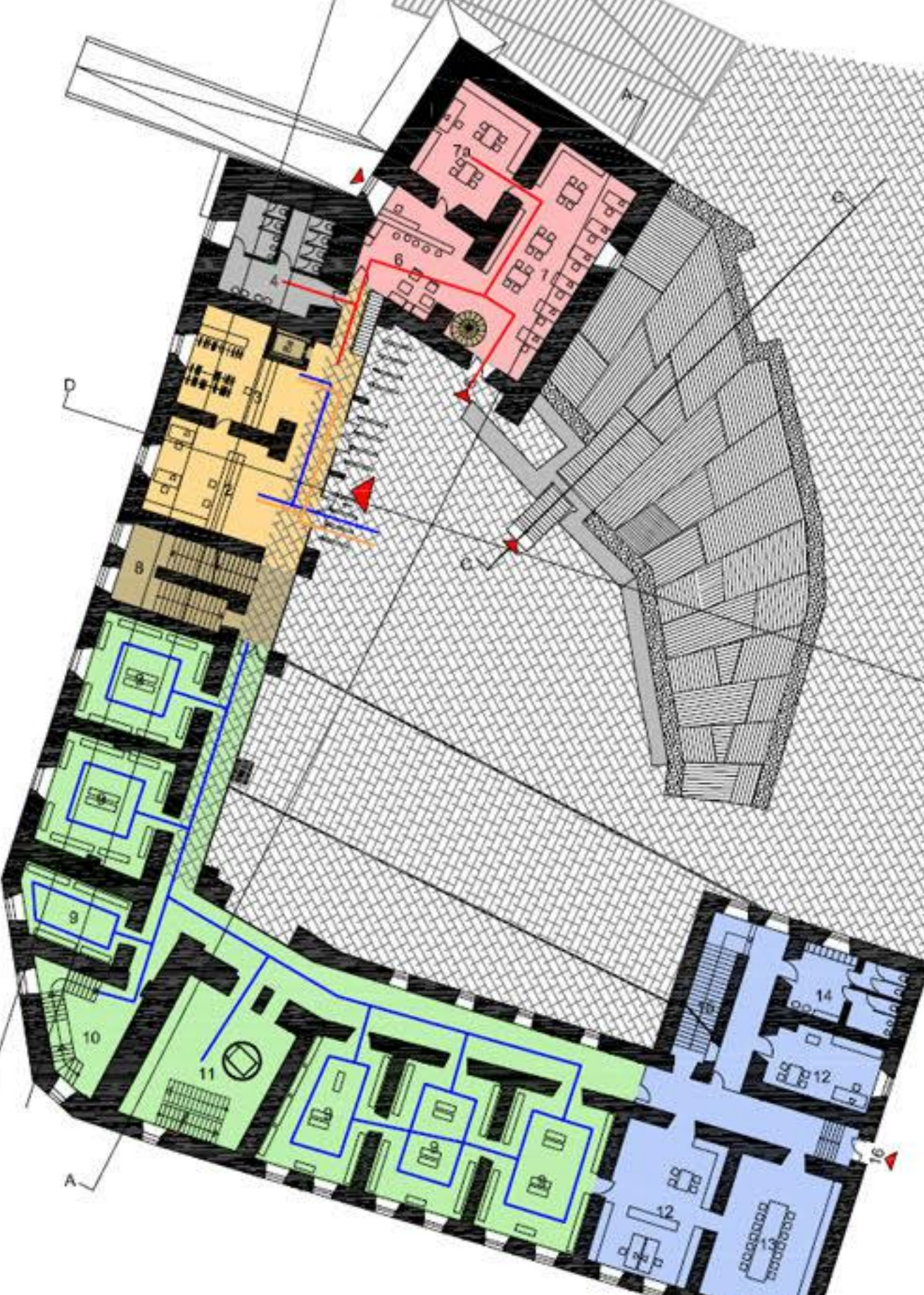
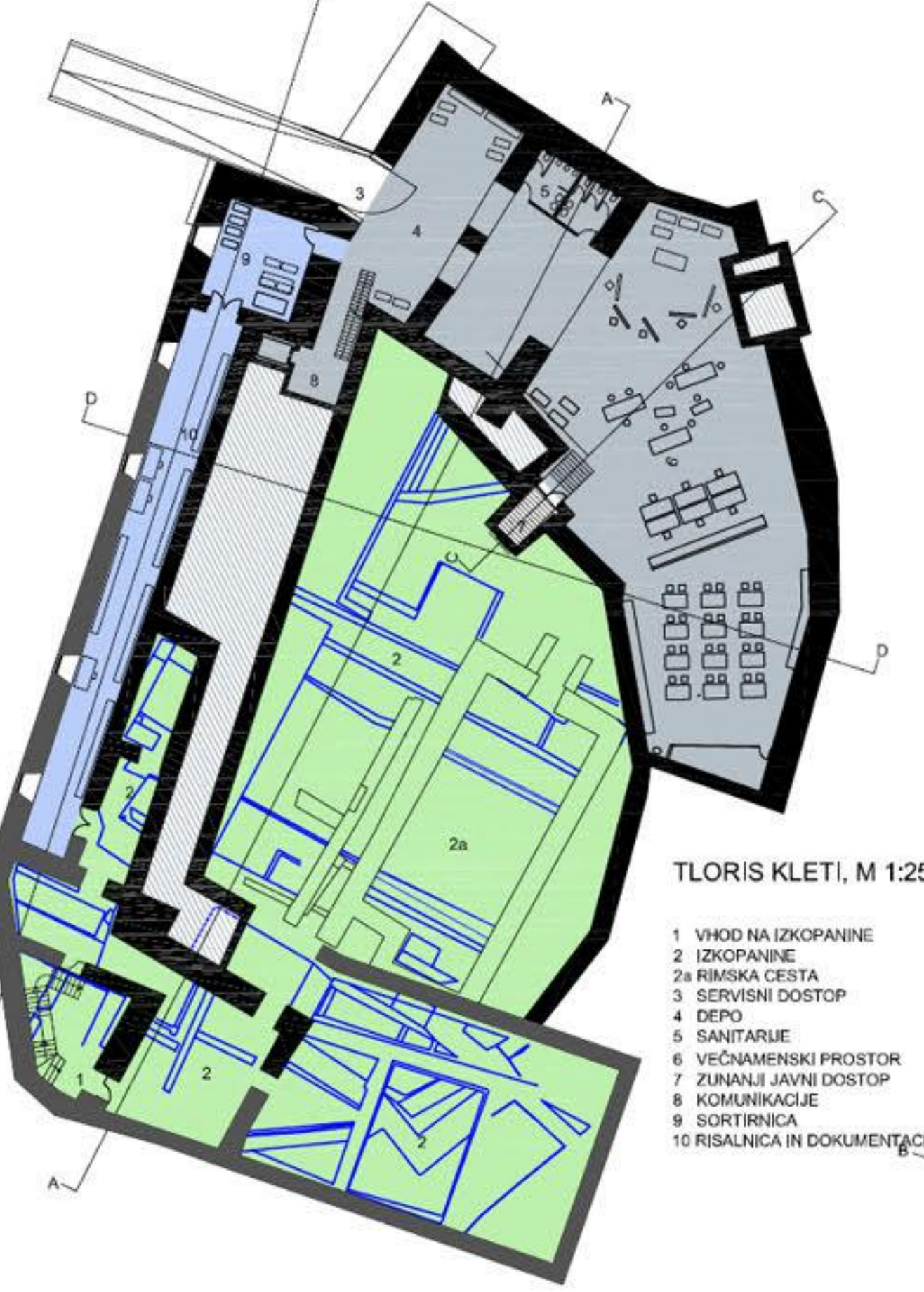
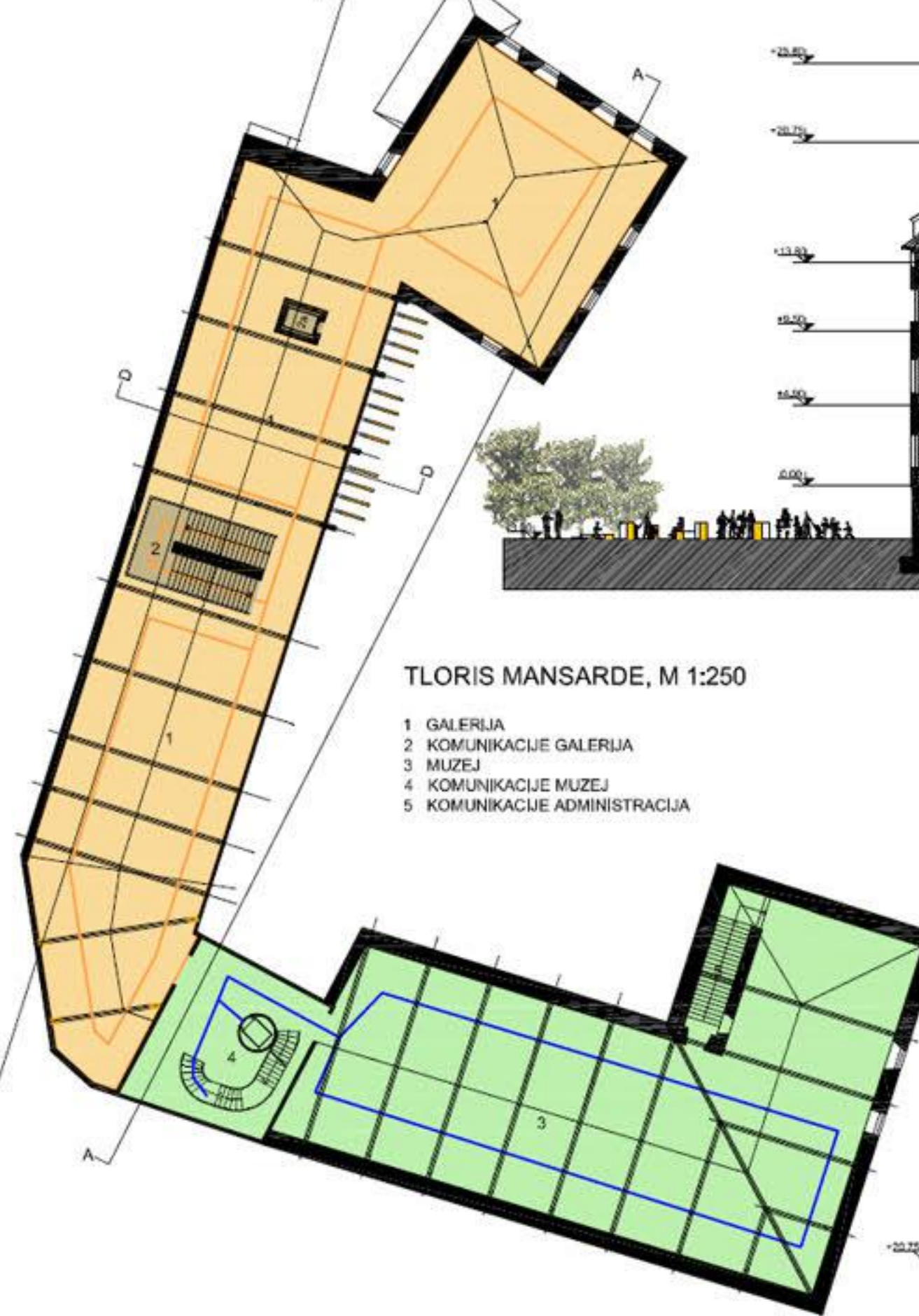
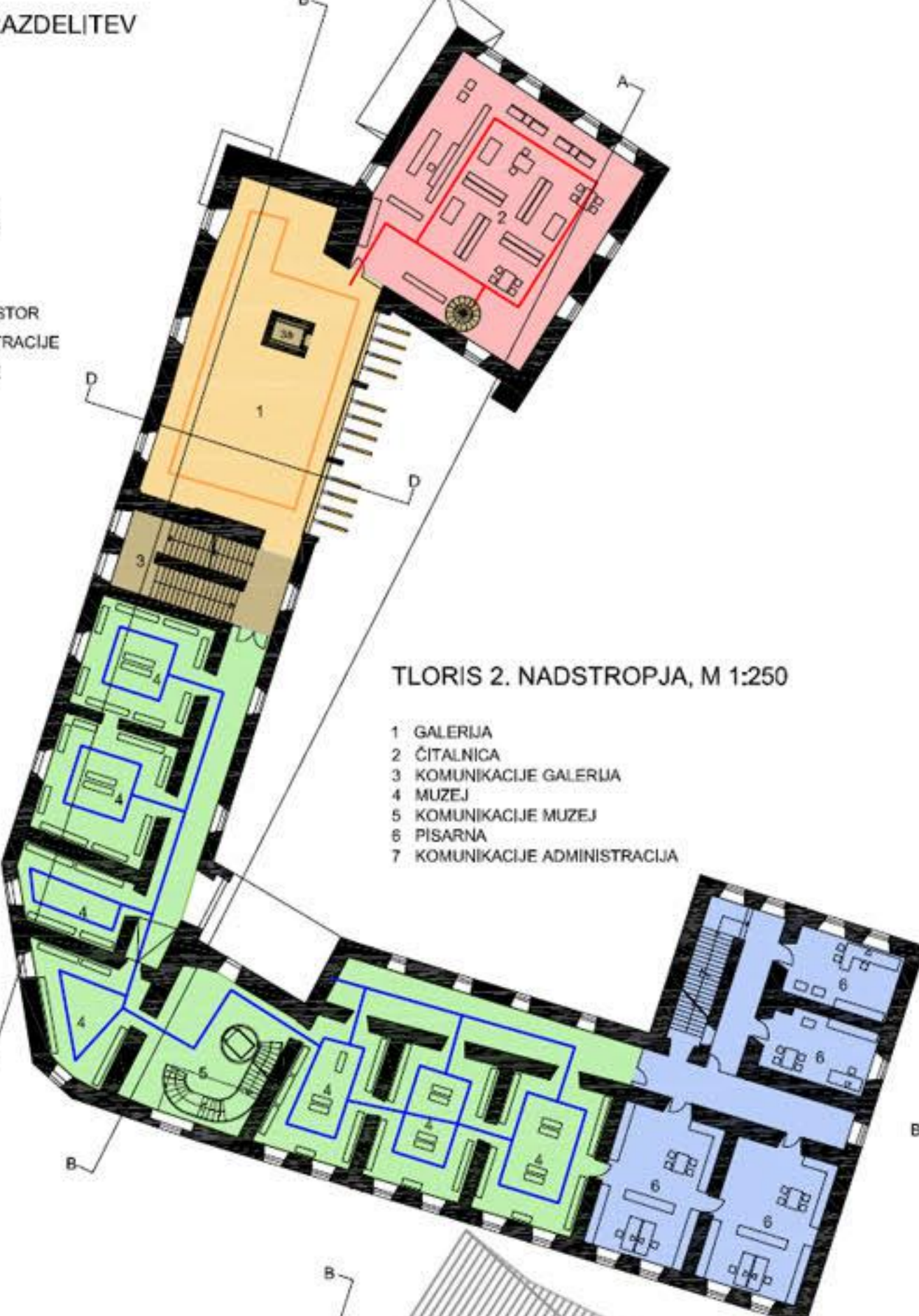
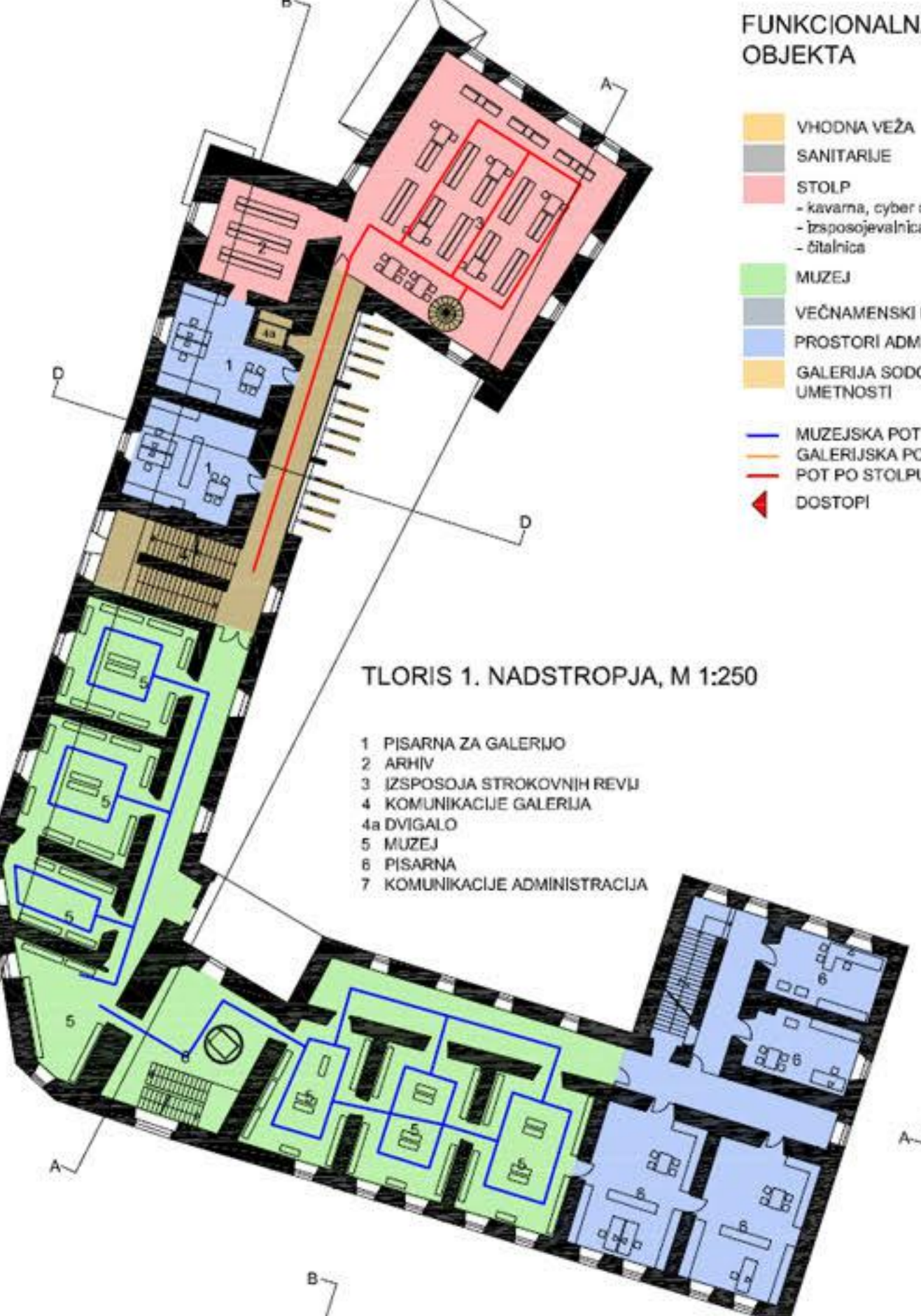
UREJITEV NABREZJA

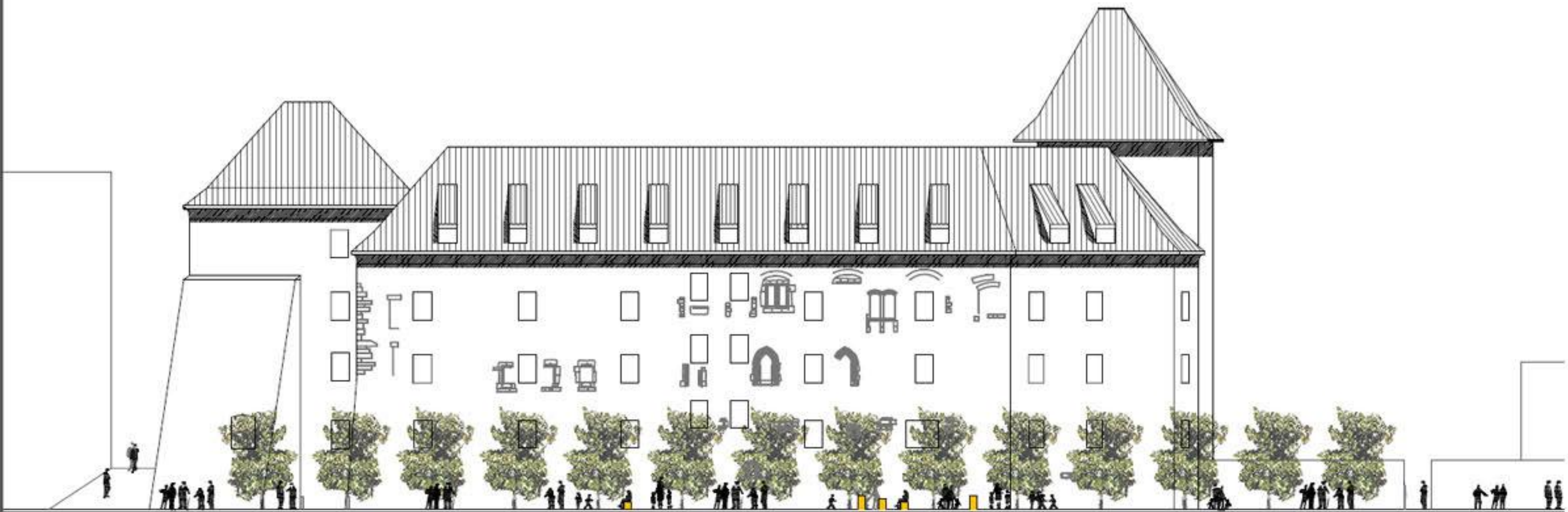
OBSTOJEČI DREVORED

SAVINJA

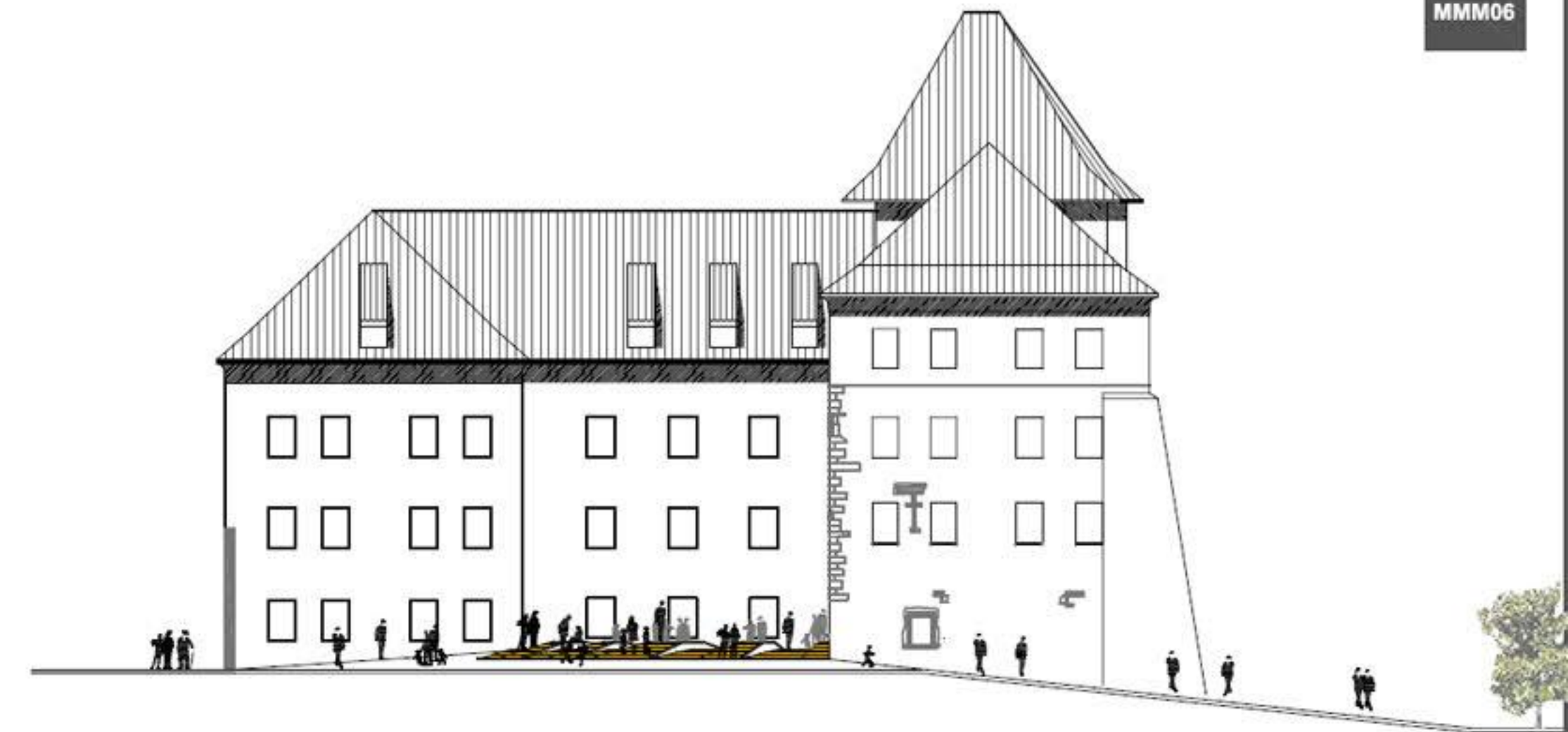
FUNKCIONALNA RAZDELITEV OBJEKTA

- VHODNA VEŽA
- SANITARJE
- STOLP
 - kavarna, cyber cafe
 - izposojevalniša revij
 - štalnica
- MUZEJ
- VEČNAMENSKI PROSTOR
- PROSTORI ADMINISTRACIJE
- GALERIJA SODOBNE UMETNOSTI
- MUZEJSKA POT
- GALERIJSKA POT
- POT PO STOLPU
- DOSTOPI





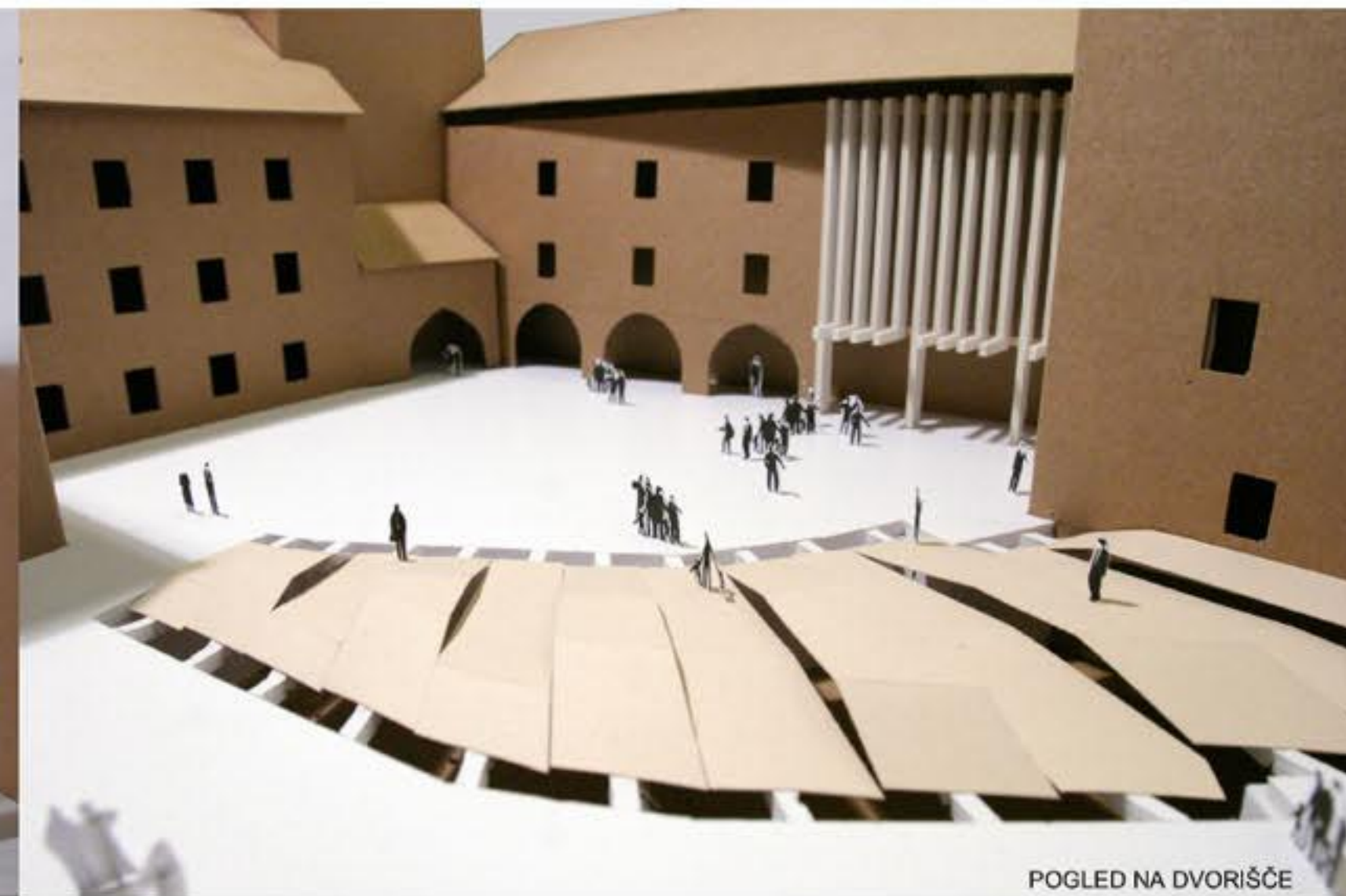
ZAHODNA FASADA, M 1:200



SEVERNA FASADA, M 1:200



VZHODNA FASADA



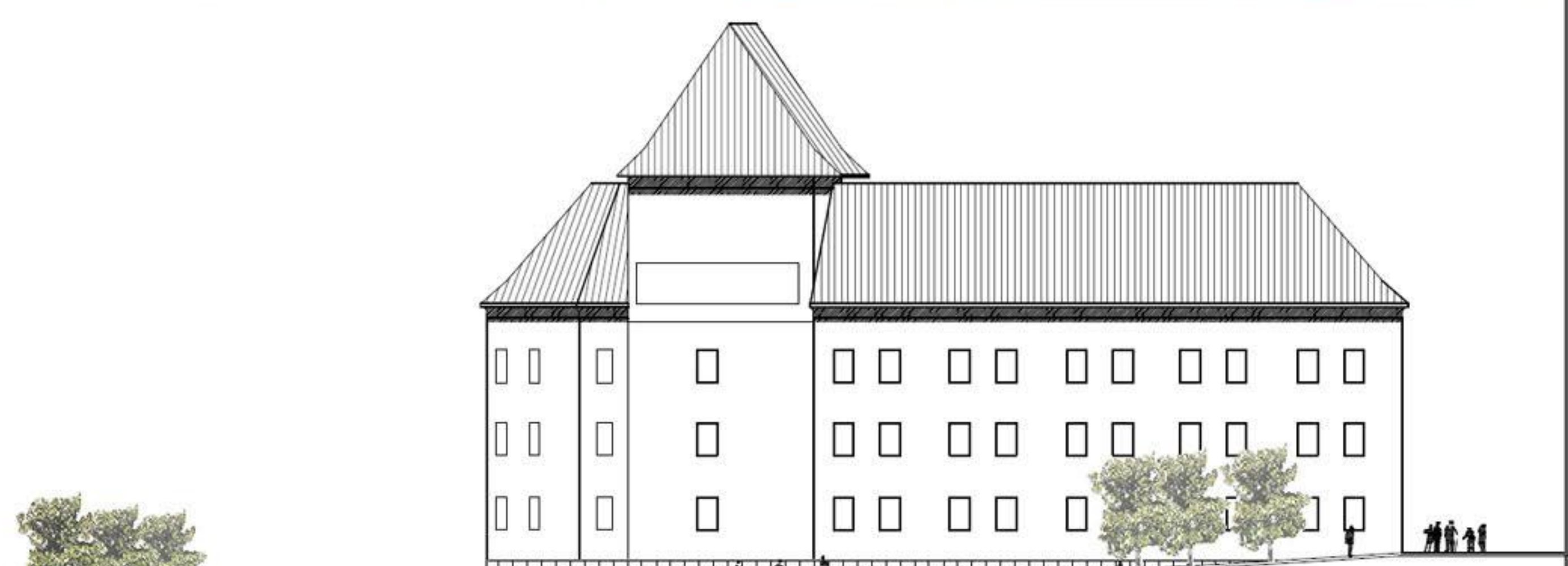
POGLED NA DVORIŠČE



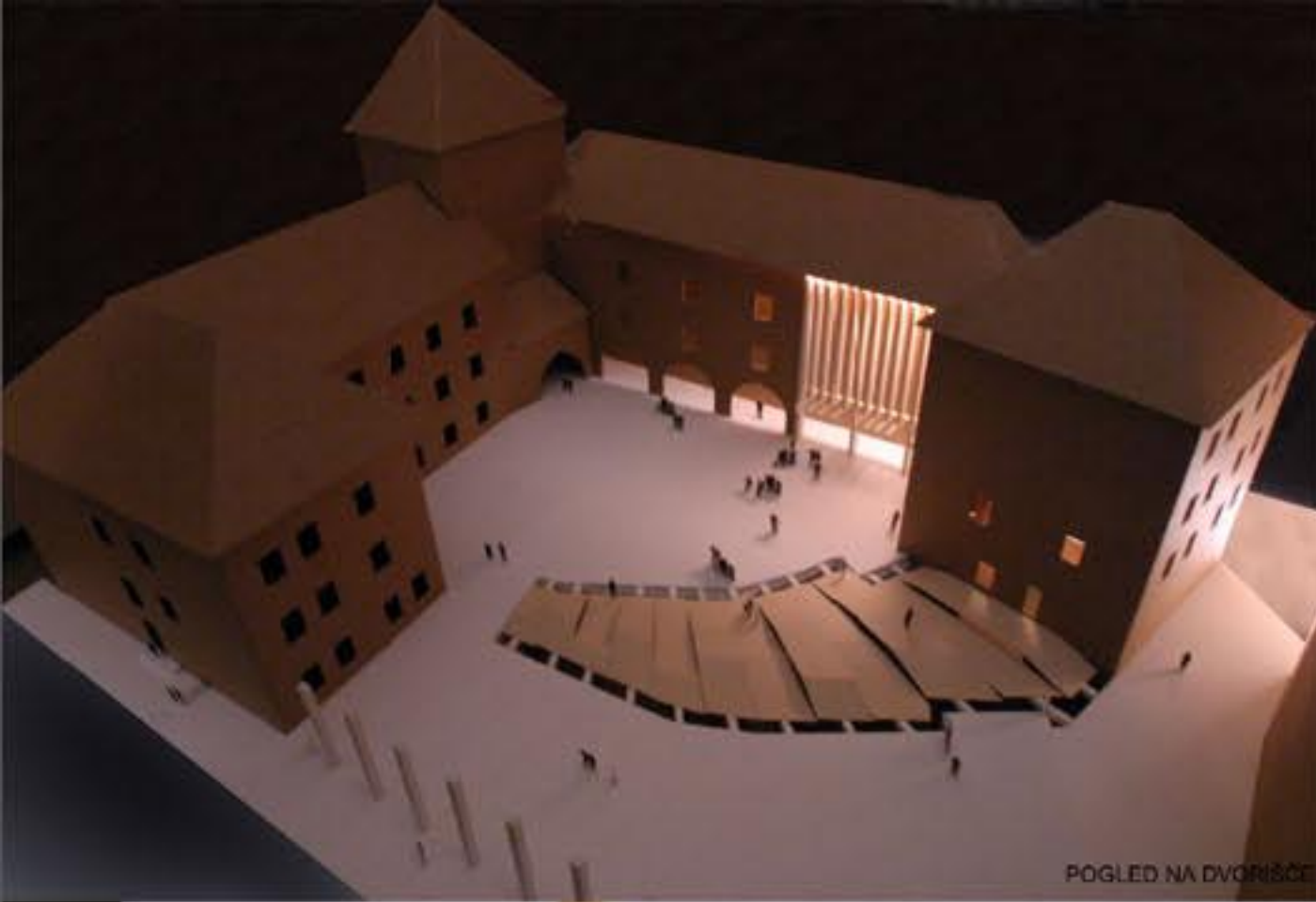
POGLED NA DVORIŠČE PONOČ



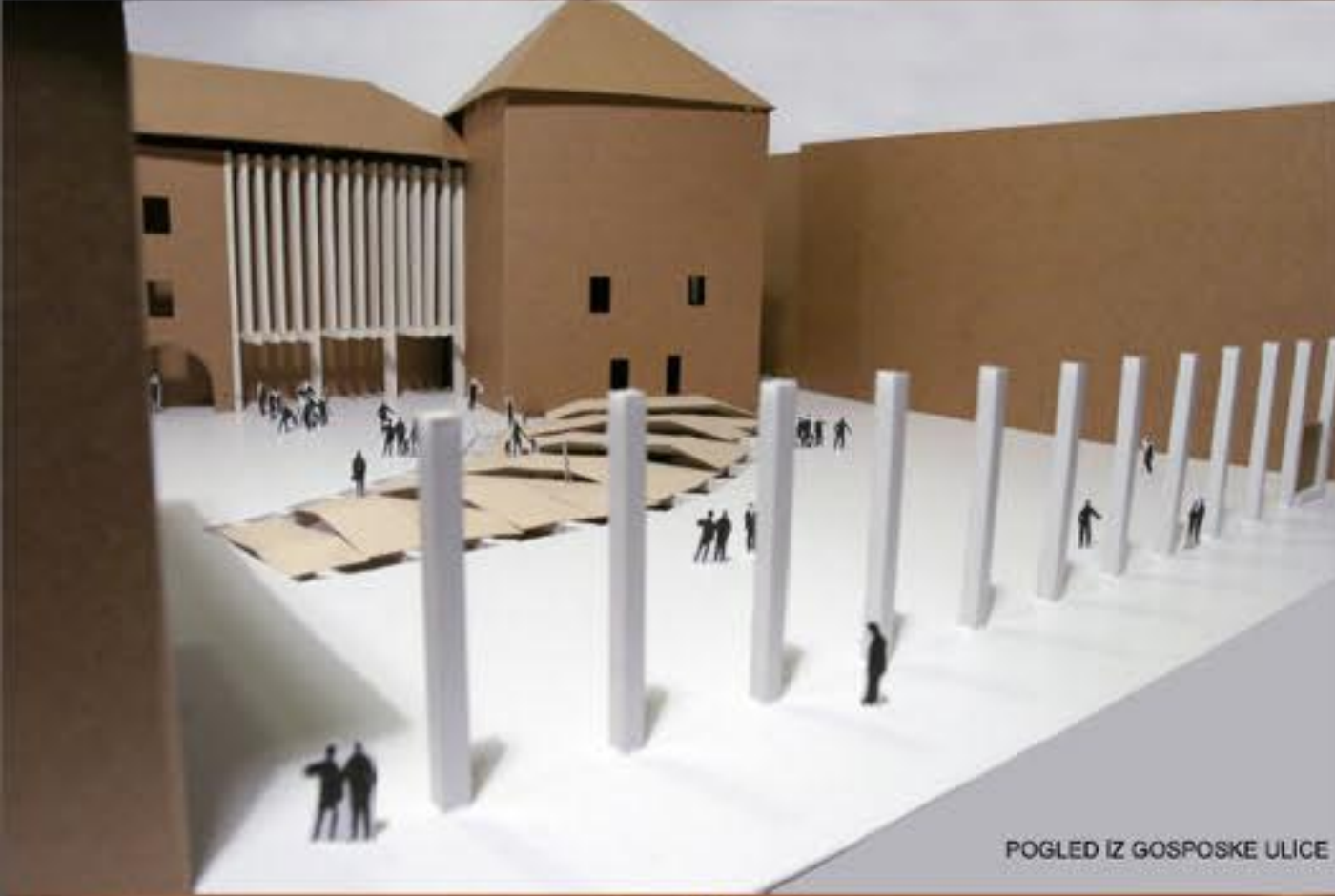
VZHODNA FASADA, M 1:200



JUŽNA FASADA, M 1:200



POGLED NA DVORIŠČE



POGLED IZ GOSPOSKE ULICE



POGLED V POKRITEM OBRAMBEM JARKU



POGLED NA DVORIŠČE

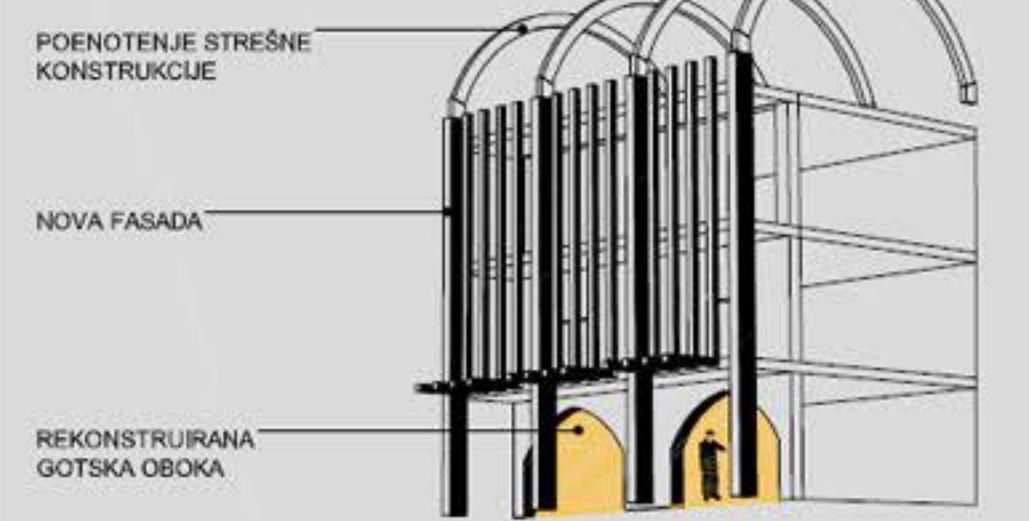


PREREZ D-D, M 1:200

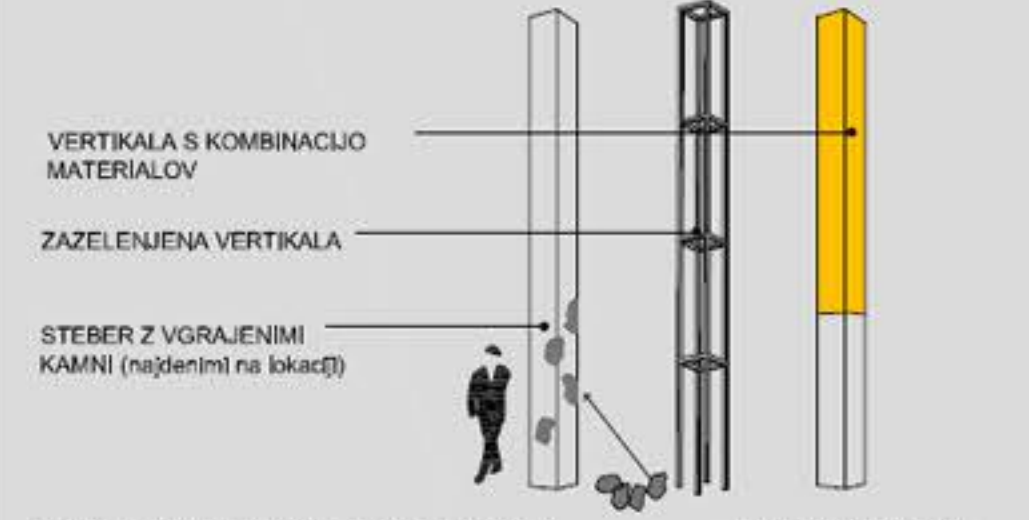


TLORIS PRITLIČJA Z DVORIŠČEM, M 1:200

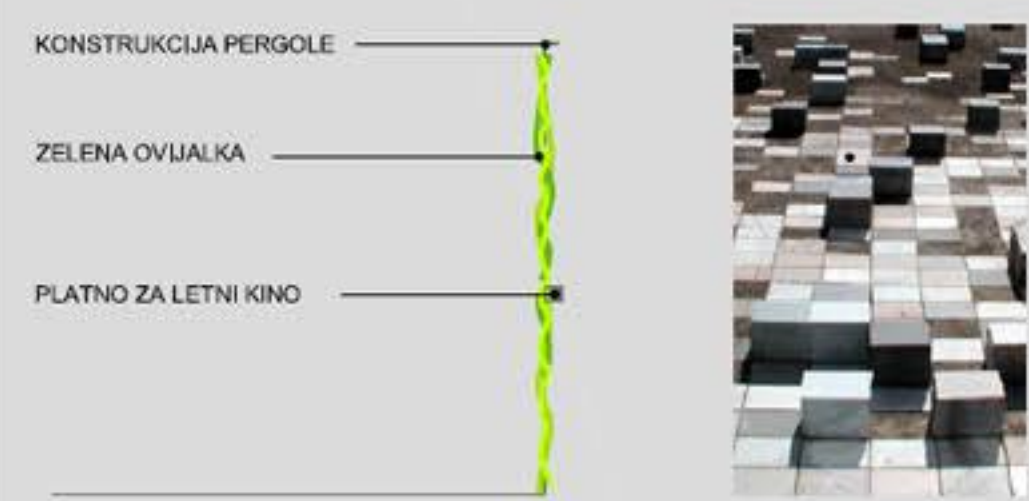
KONCEPT FASADE



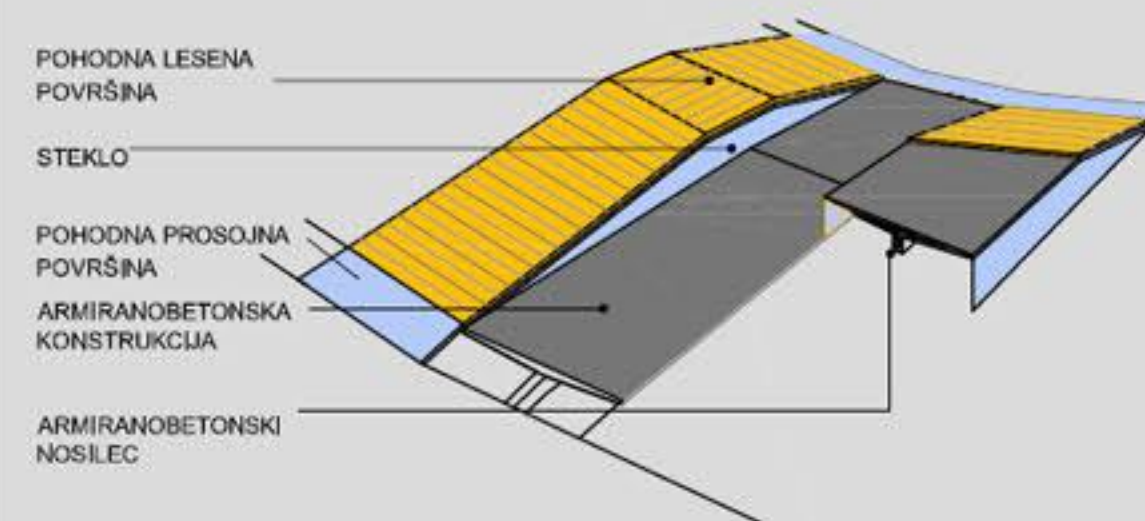
KONCEPT VERTIKAL NA POMEMBNIH LOKACIJAH



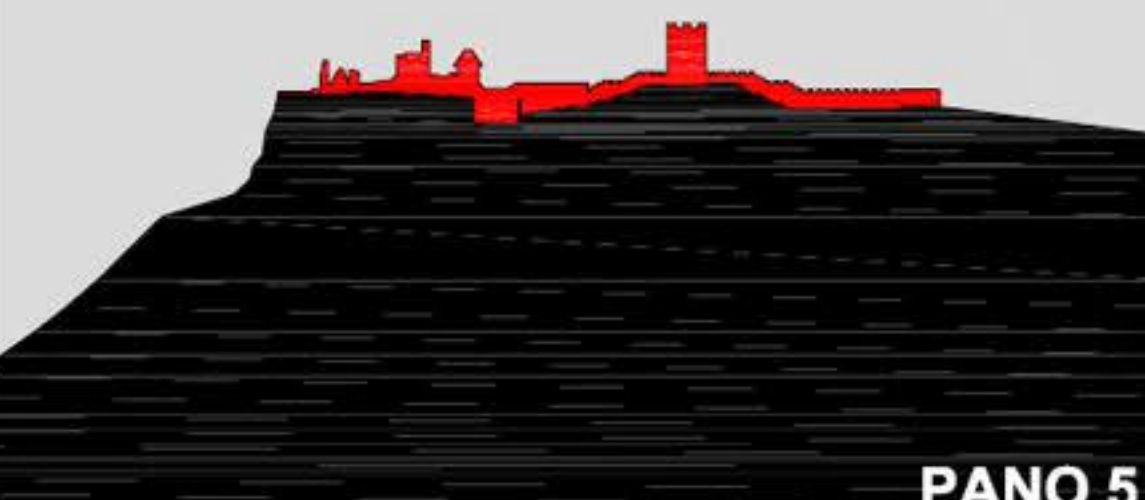
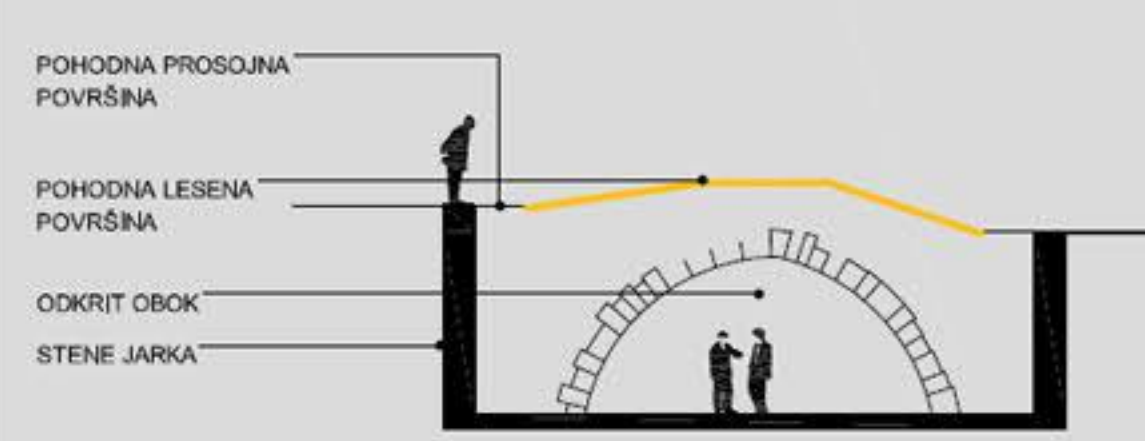
ZAZELENI TEV SLEPE FASADE TLAK V TRAVI



PRIKAZ NOSILCA NAD OBRAMBENIM JARKOM



SHEMATSKI PREREZ POHODNE STREHE

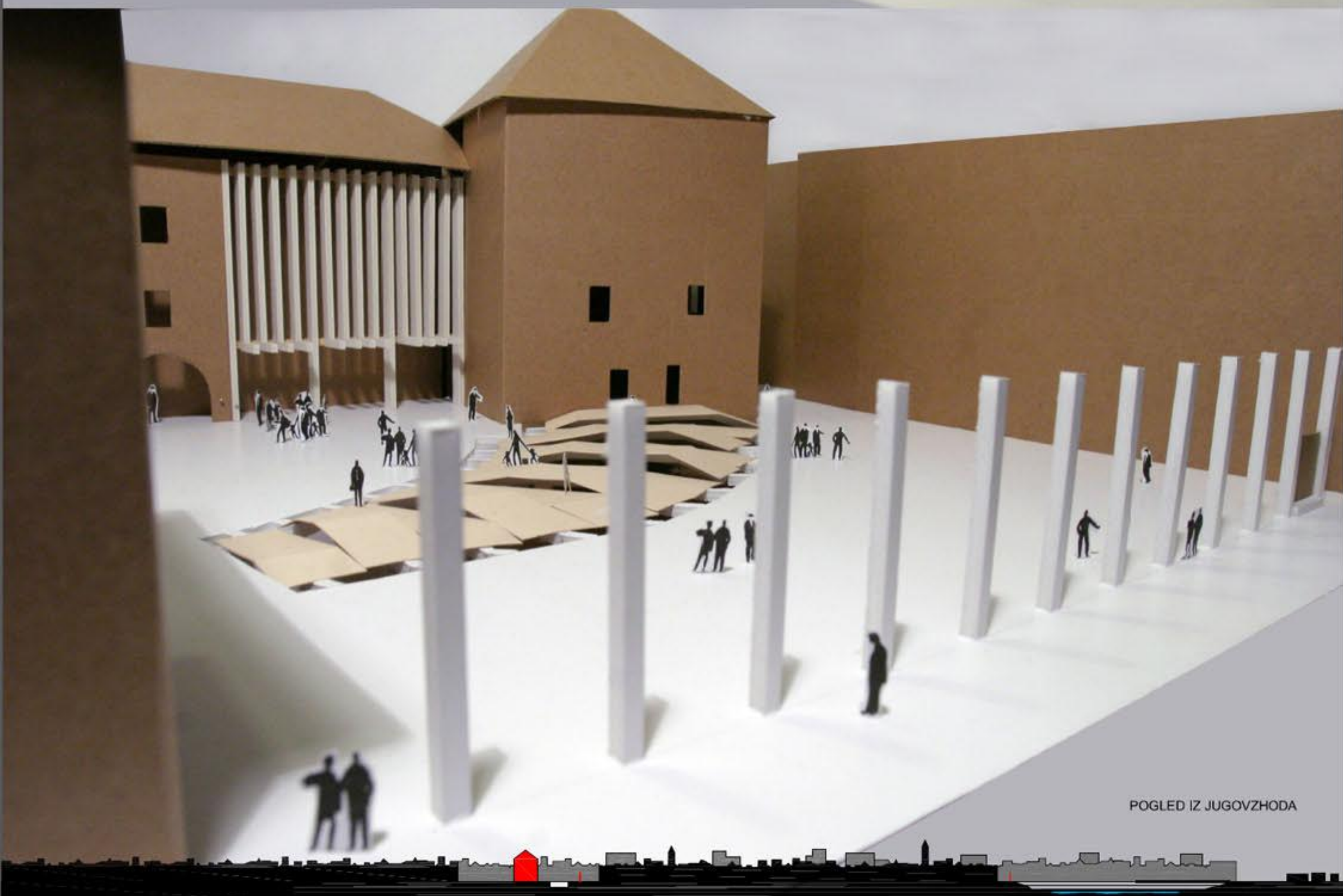




POGLED IZ SEVEROVZHODA



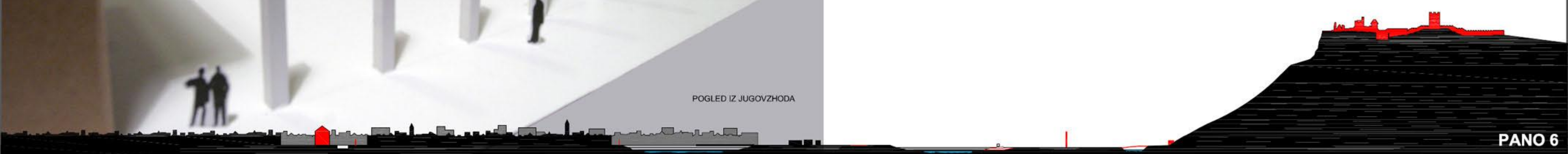
POGLED NA POKRITI JAREK PONOČI



POGLED IZ JUGOVZHODA



NOČNI POGLED IZ SEVEROVZHODA

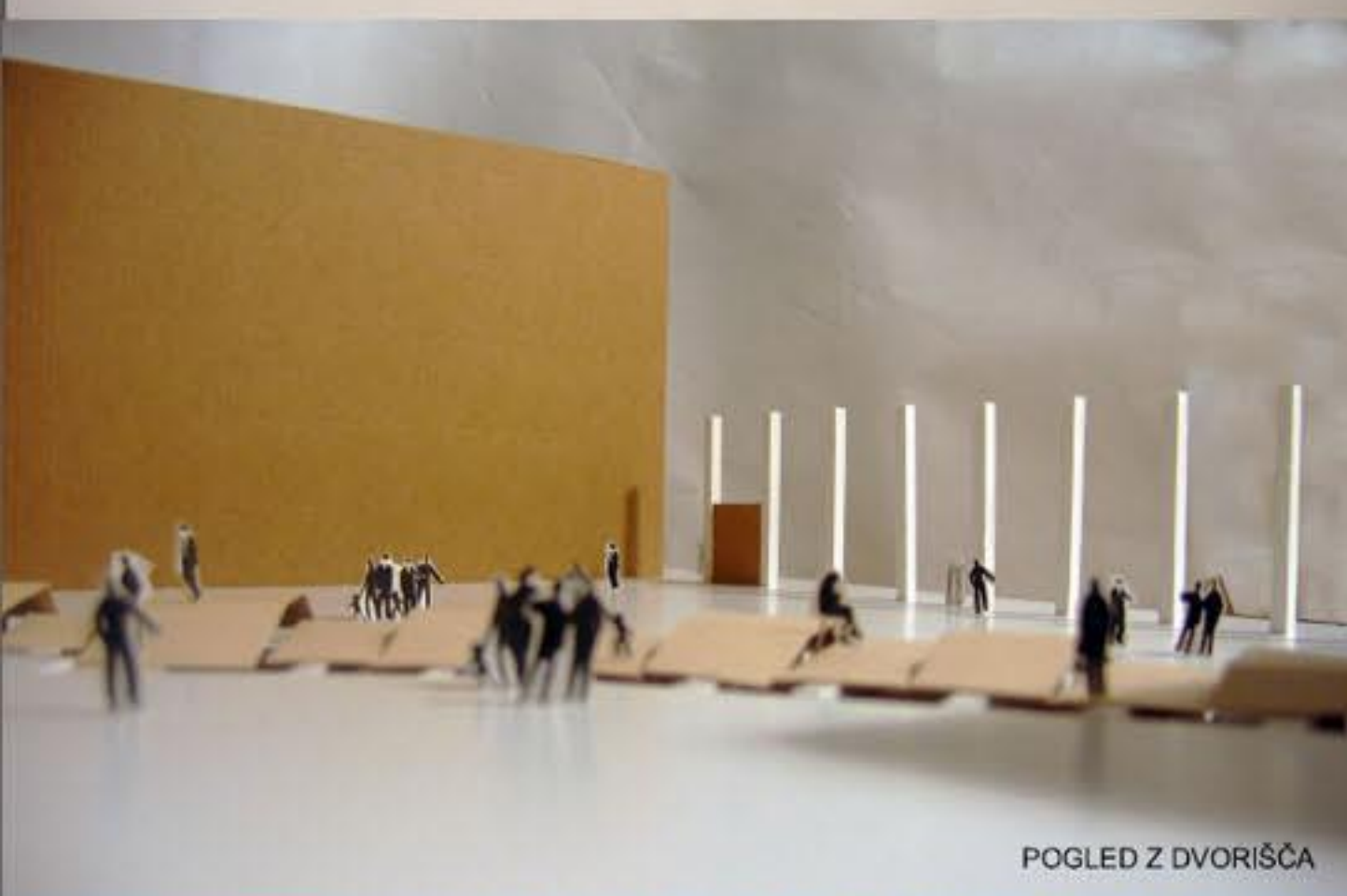




POGLED NA TRG PONOČI



POGLED NA DVORIŠČE



POGLED Z DVORIŠČA



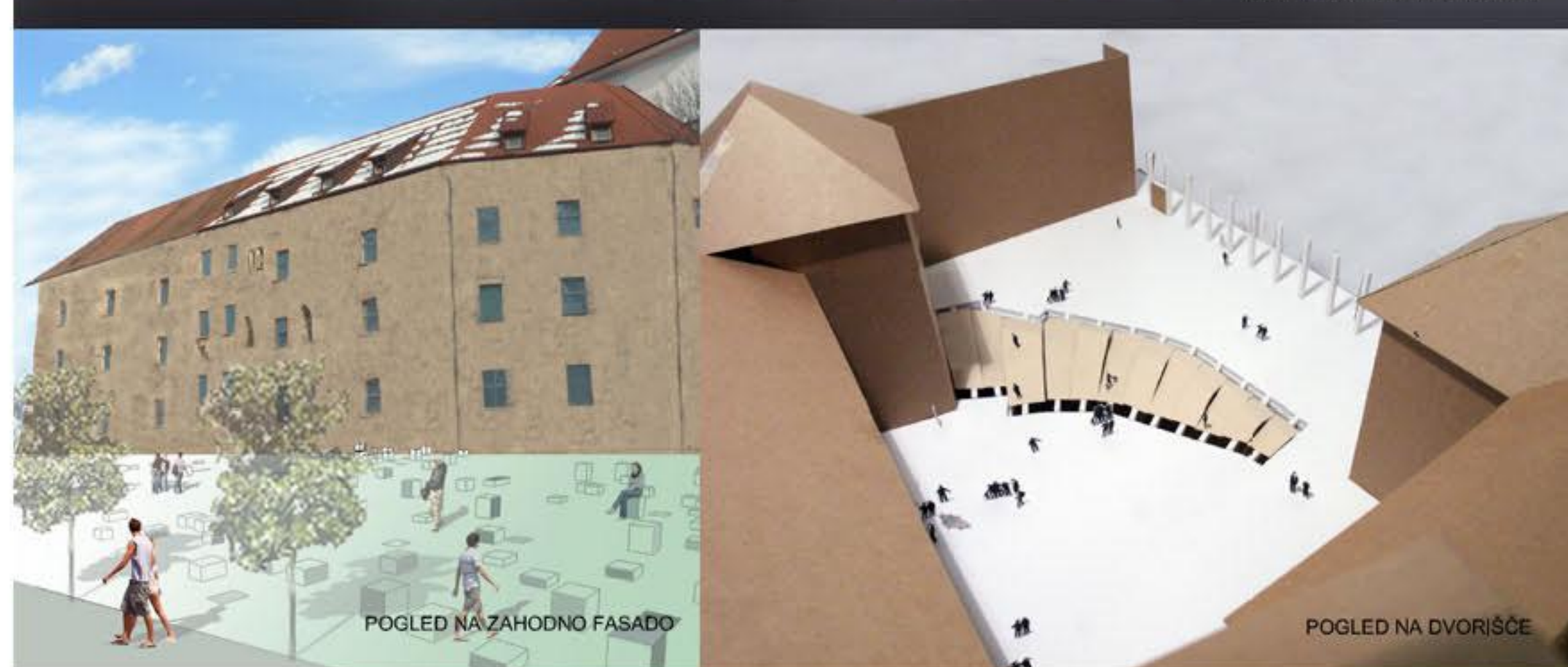
POGLED NA VHODNO FASADO



POGLED NA DVORIŠČE



NOČNI POGLED NA DVORIŠČE



POGLED NA ZAHODNO FASADO



POGLED NA DVORIŠČE



NOTRANJOST GALERIJE V MANSARDI



POGLED NA DVORIŠČE IZ PTIČJE PERSPEKTIVE



POGLED IZ GOSPOSKE ULICE