



umestitev v prostor - promet M 1:2500

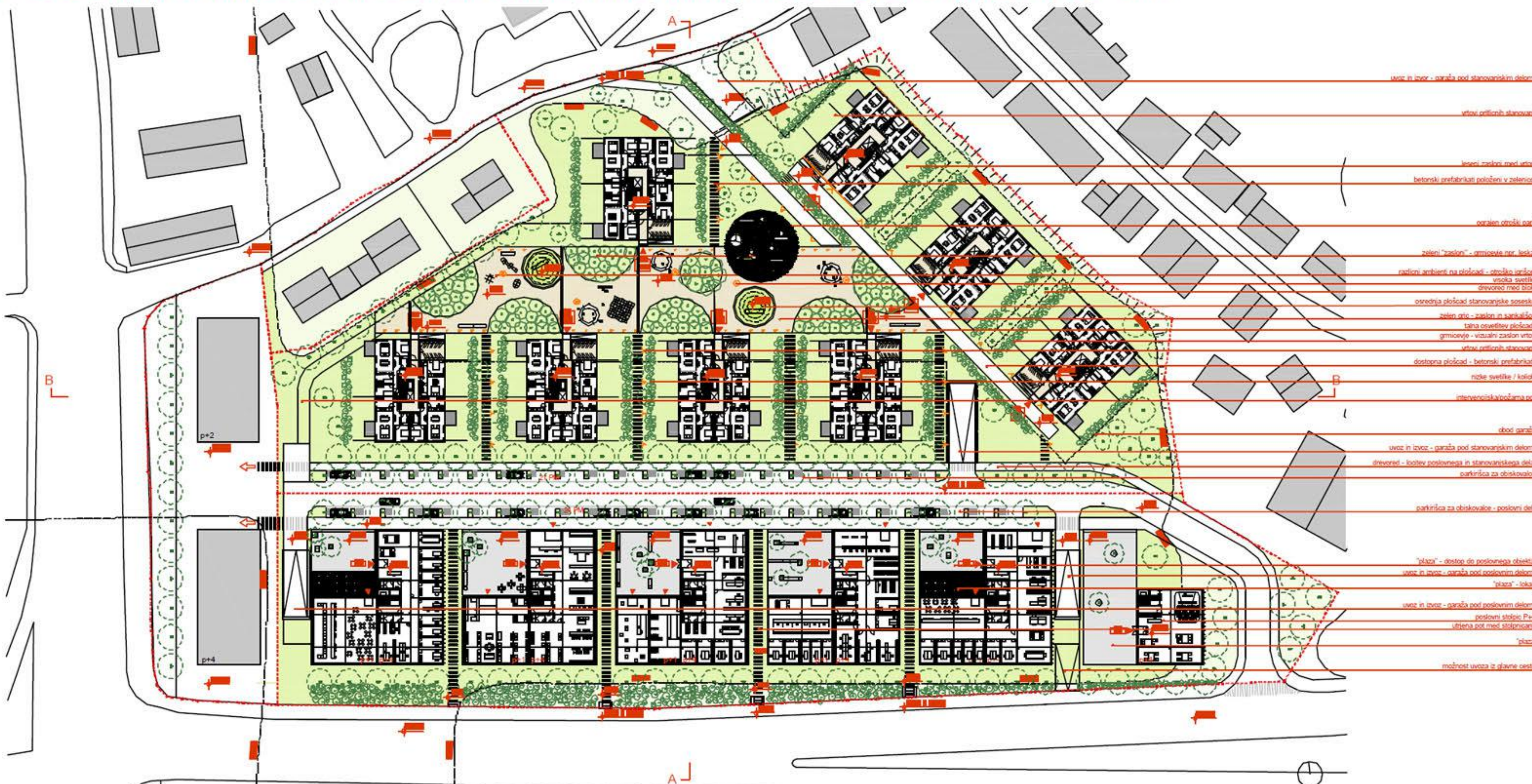


umestitev v prostor - geometrija M 1:2500



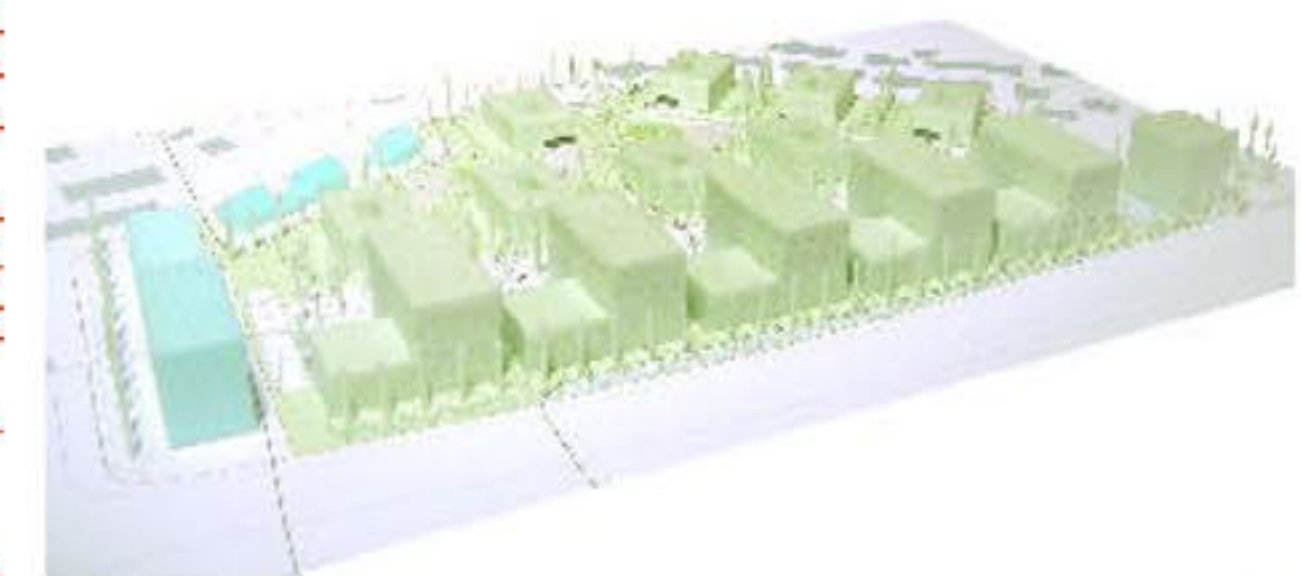
NOVI KOMPLEKS - 'HORIZONTALNI' WTC!!!

POSLOVNA CONA OB OBVOZNICI ŠČITI STANOVANJSKO SOSESKO PRED HRUPOM!



ureditvena situacija + floris priticja + zunanja ureditev M 1:500

- vozni in izvozni - garaža pod stanovanjskim delom
- vtoku odločnih stanovanj
- ločni zadržki med ulicami
- betonski prefabrikat potičeni v zelenici
- porazen otokski park
- zeleni "zaston" - armirane por. leska
- različni ambianci na obloščah - oblošča svetlo
- svetla svetilna
- svetilna mreža "black"
- osrednja ploščadi stanovanjske soseske
- zeleni otok - otok in parkirališče
- talna svetilna ploščadi
- gimnastični - vizualni zaston vtov
- vtoku odločnih stanovanj
- dostopna ploščadi - betonski prefabrikat
- niche svetilne / koliki
- območje kakovostna pot
- obod garaže
- vozni in izvozni - garaža pod stanovanjskim delom
- drevesni - kotelj postavnega in stanovanjskega dela
- parkirišča za obiskovalce
- parkirišča za obiskovalce - postovni del
- "blazi" - dostop do postavnega objekta
- vozni in izvozni - garaža pod postavnim delom
- "blazi" - lokali
- vozni in izvozni - garaža pod postavnim delom
- postovni strop P+4
- ulturna zora med stajnicami
- "blazi"
- možnost vstopa iz glavne ceste



model



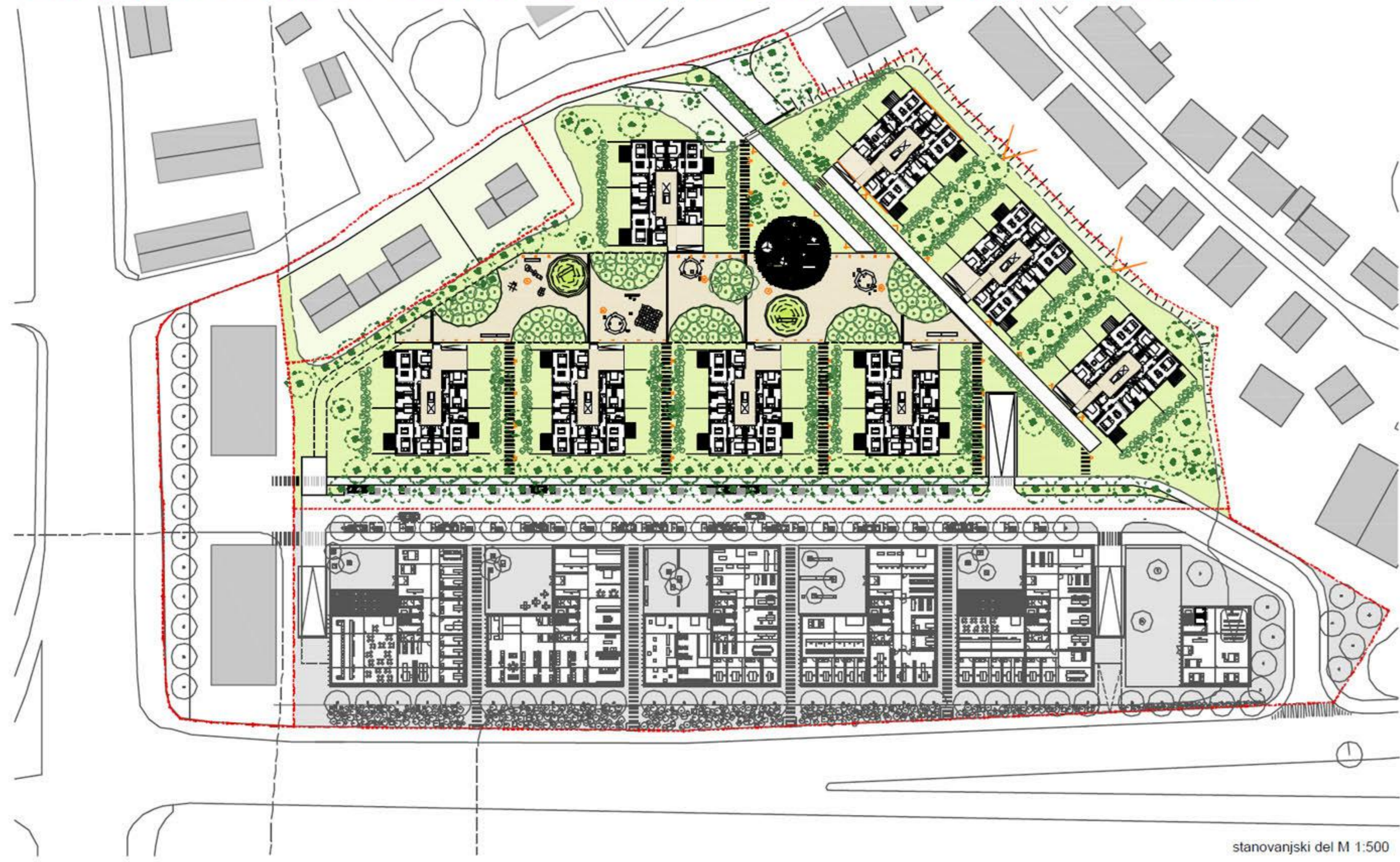


fasade M 1:200

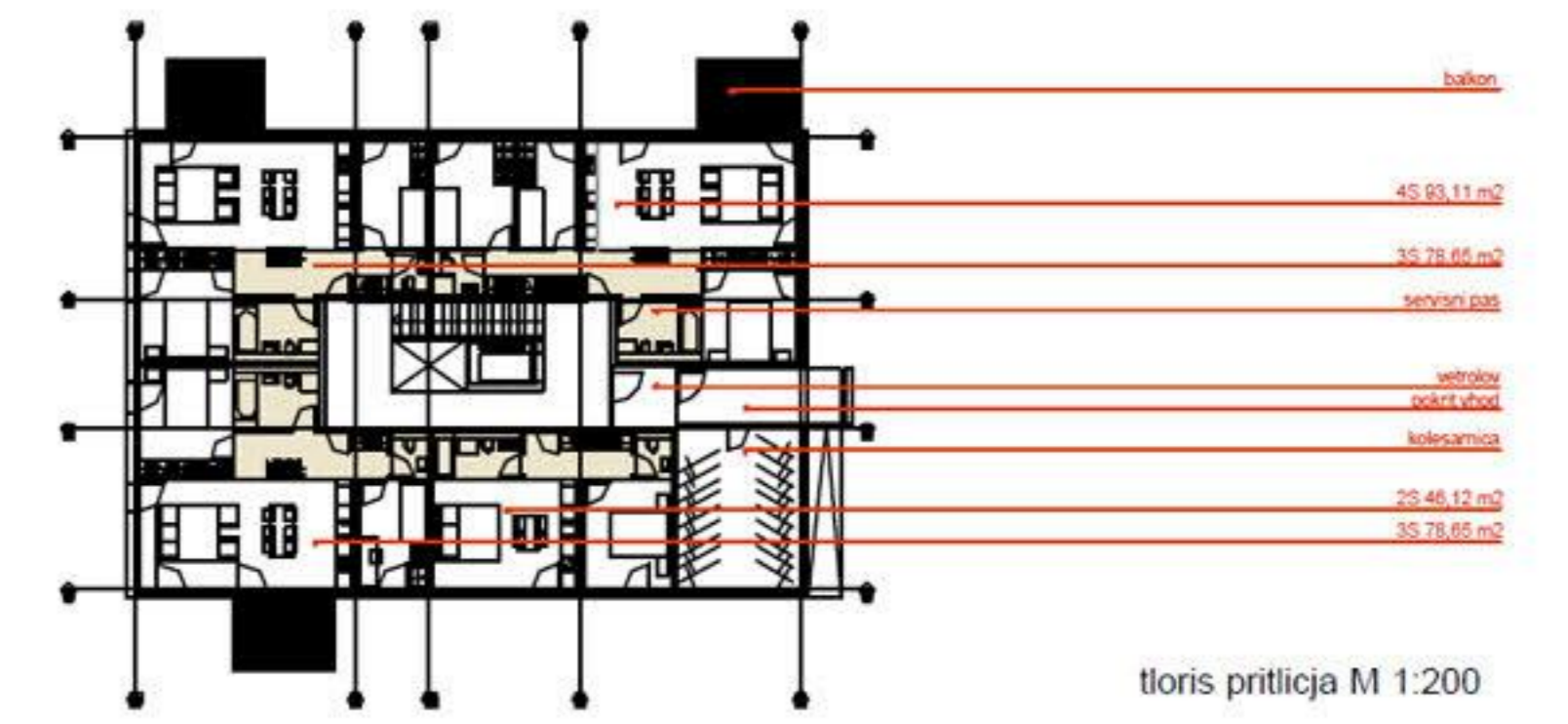


BALKONI KOT 'PODALJEK' DN. PROSTOROV - DEPOZA!!!

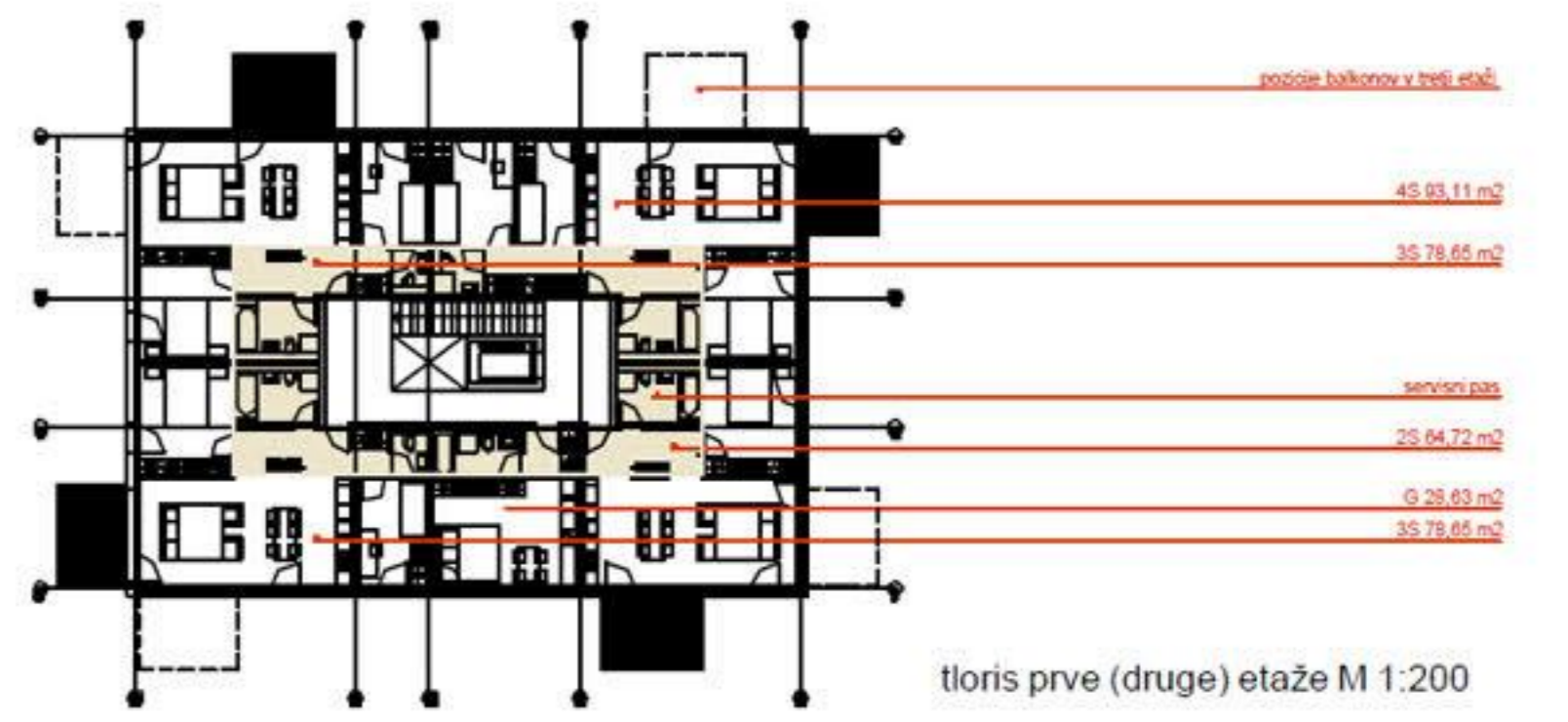
OSREDNJA PLOŠCAD JE "CENTER" SOSESKE. POGLEDI SE ORIENTIRAJO PROTI SAVI



stanovjski del M 1:500



tloris prilika M 1:200



tloris prve (druge) etaže M 1:200

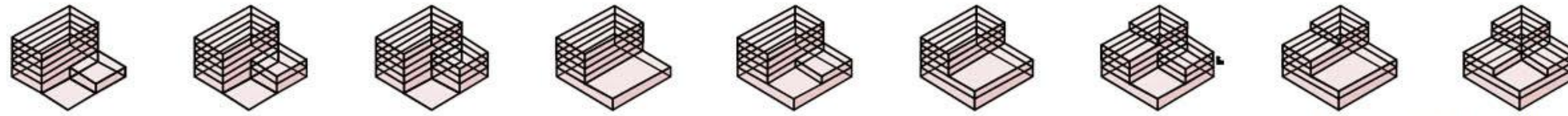
skupaj stanovjska soseska

tp	št. st.	%	neto m2	p/m
G	16	14,28%	458,08m2	32
2s	24	21,43%	1404,48m2	48
3s	48	42,86%	3776,20m2	98
4s	24	21,43%	2234,64m2	48
skupaj	112		7872,40m2	224

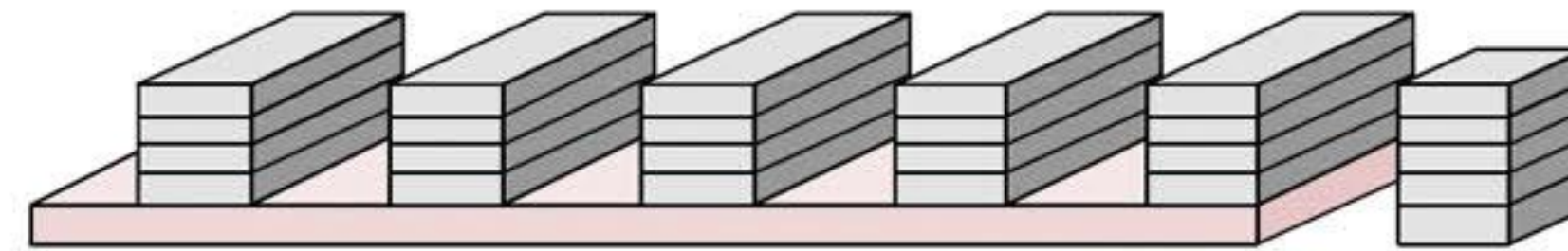
potrebno pritevilo PM: 224  
skupaj bruto površina: 9.924 m2  
FSI: 0,60

stanovjski blok

tp	št. st.	%	neto m2	p/m
G	2	14,28%	57,26m2	4
2s	3	21,43%	176,56m2	6
3s	6	42,86%	471,90m2	12
4s	3	21,43%	279,33m2	6
skupaj	14		948,05m2	28



možne variacije volumnov

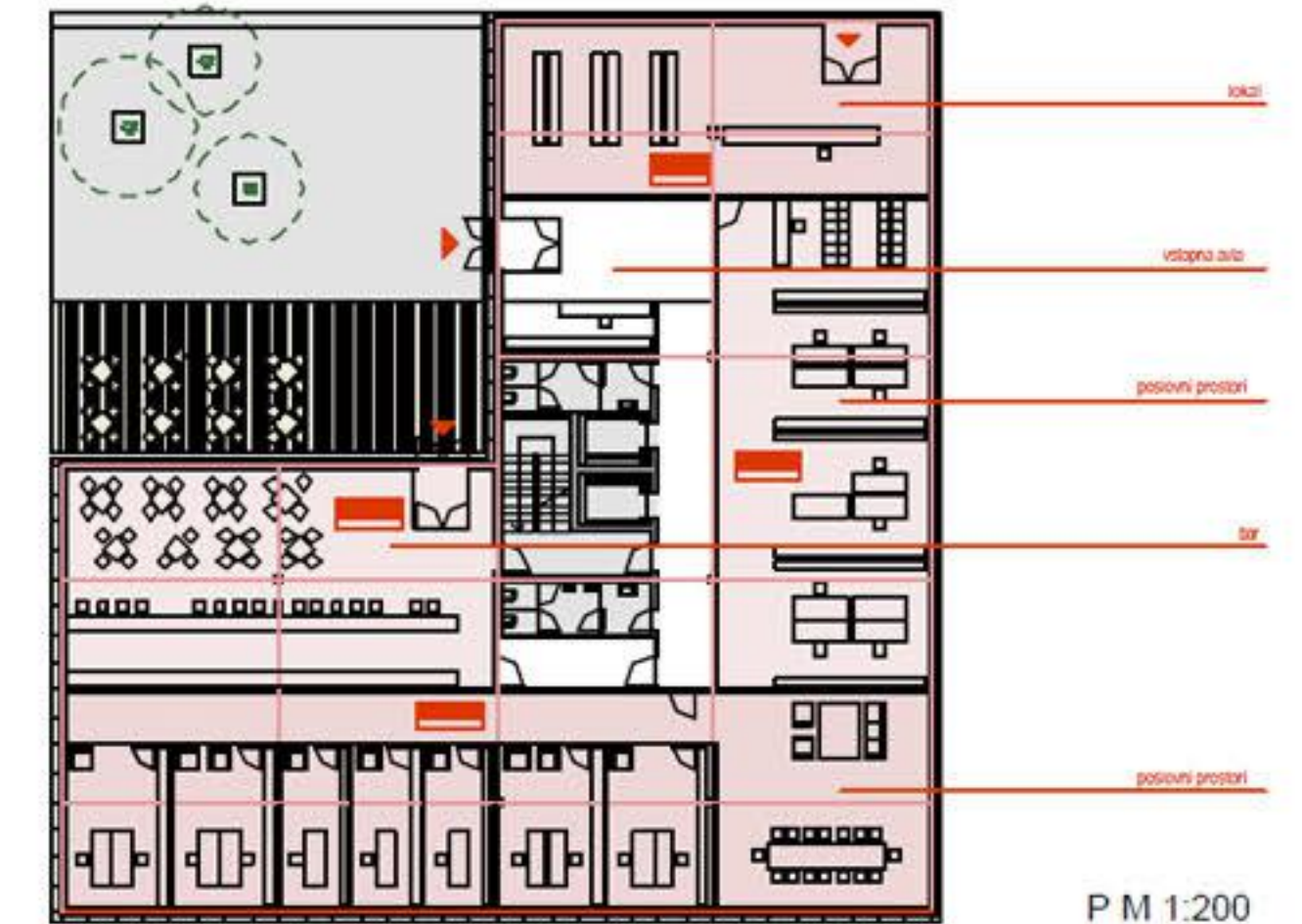


varianta B: veliki prodajni prostori v pritličju

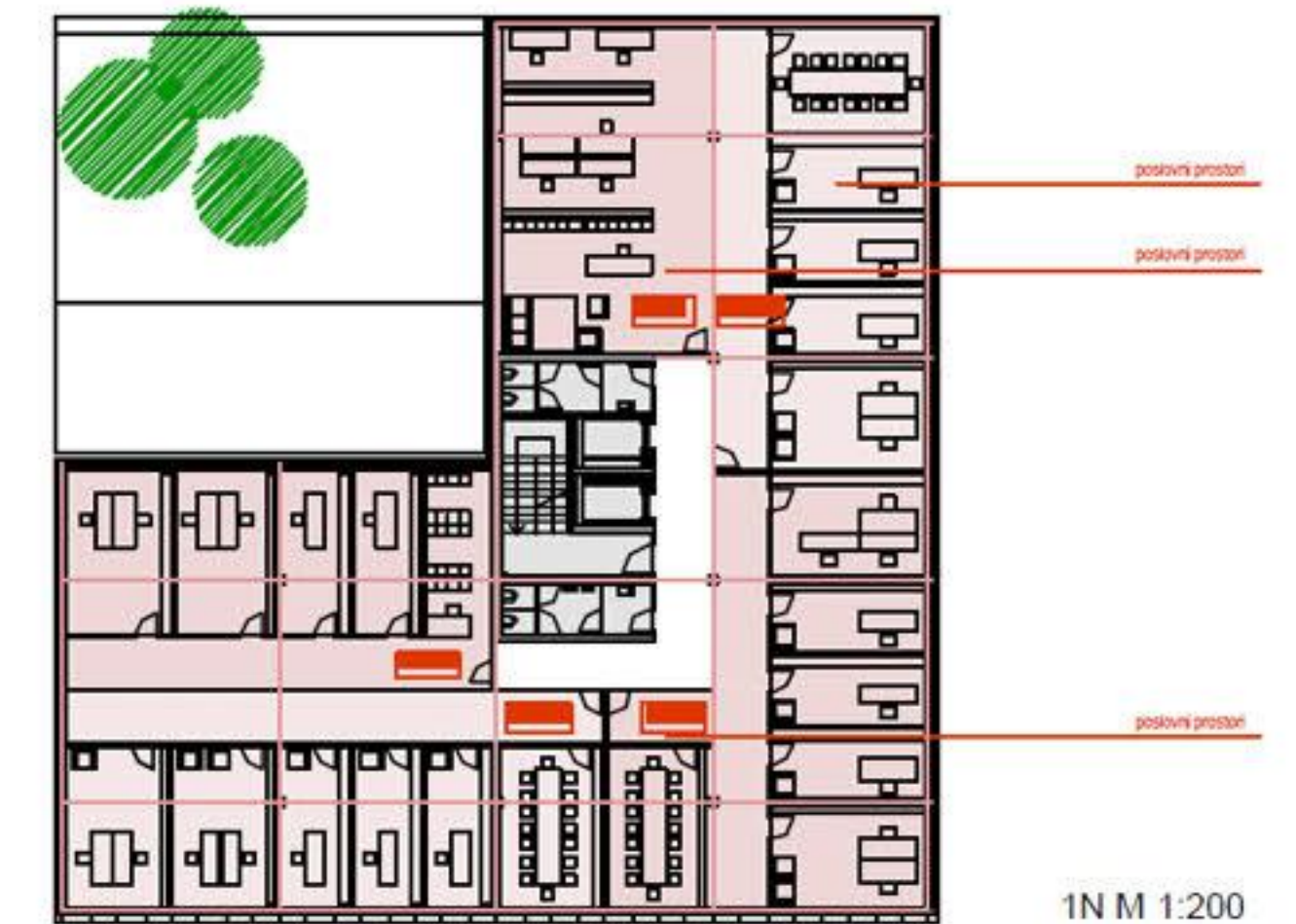
POSLOVNA CONA SE LAHKO RAZVIJA V VEC FAZAH IN Z RAZLICNIMI PROGRAMI - FLEKSIBILNOST!



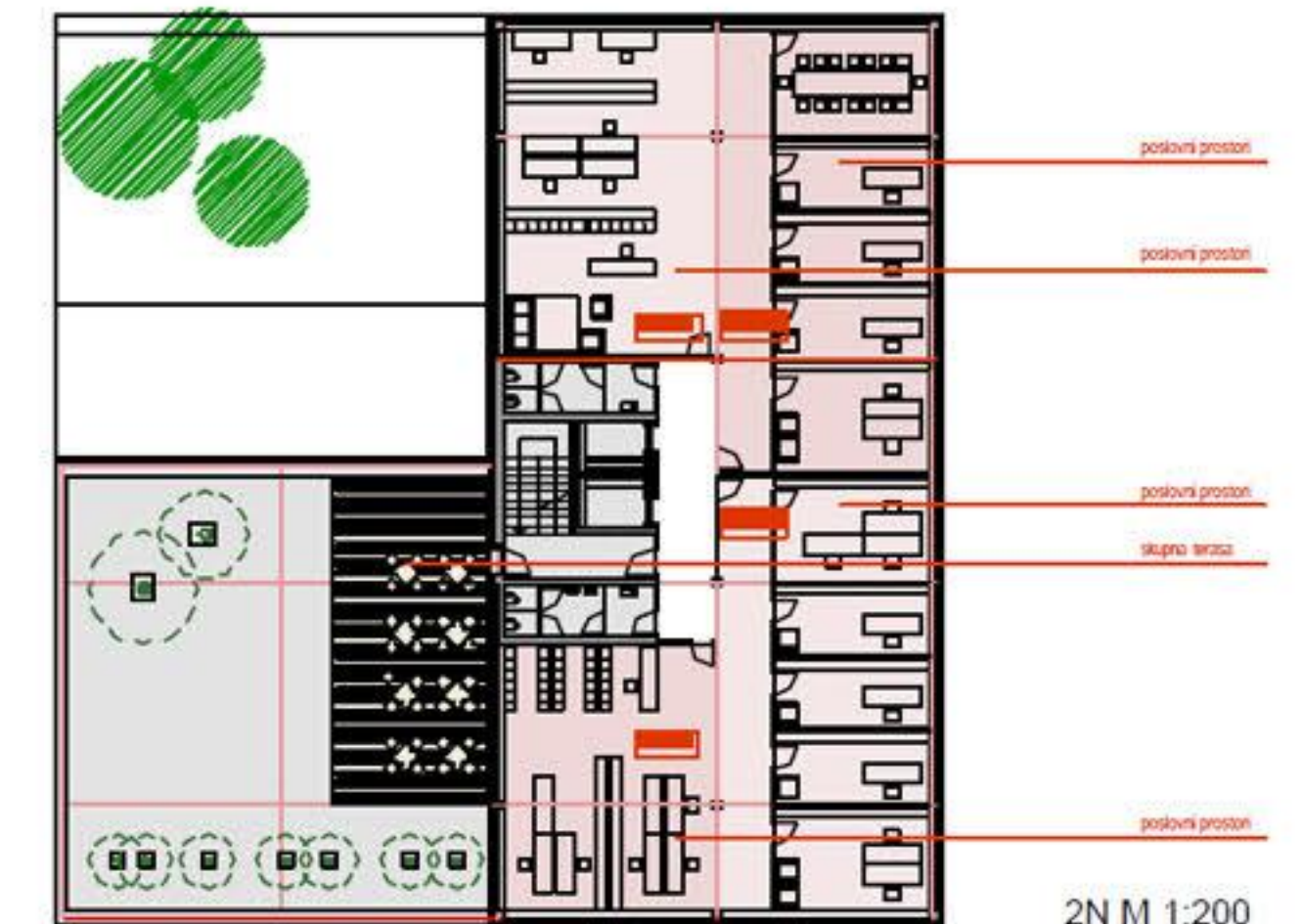
poslovni del M 1:500



P M 1:200

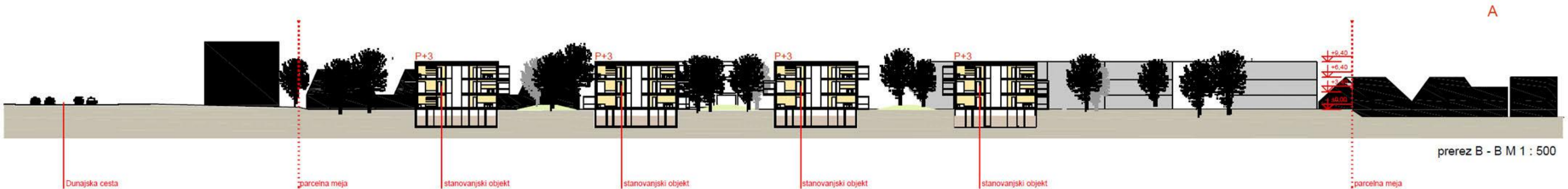
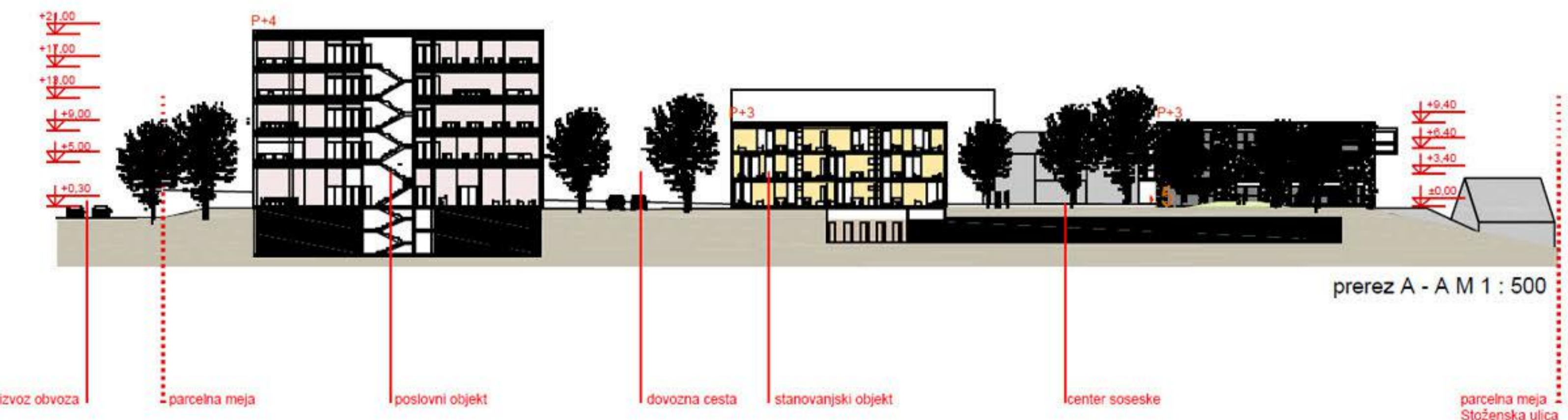


1N M 1:200

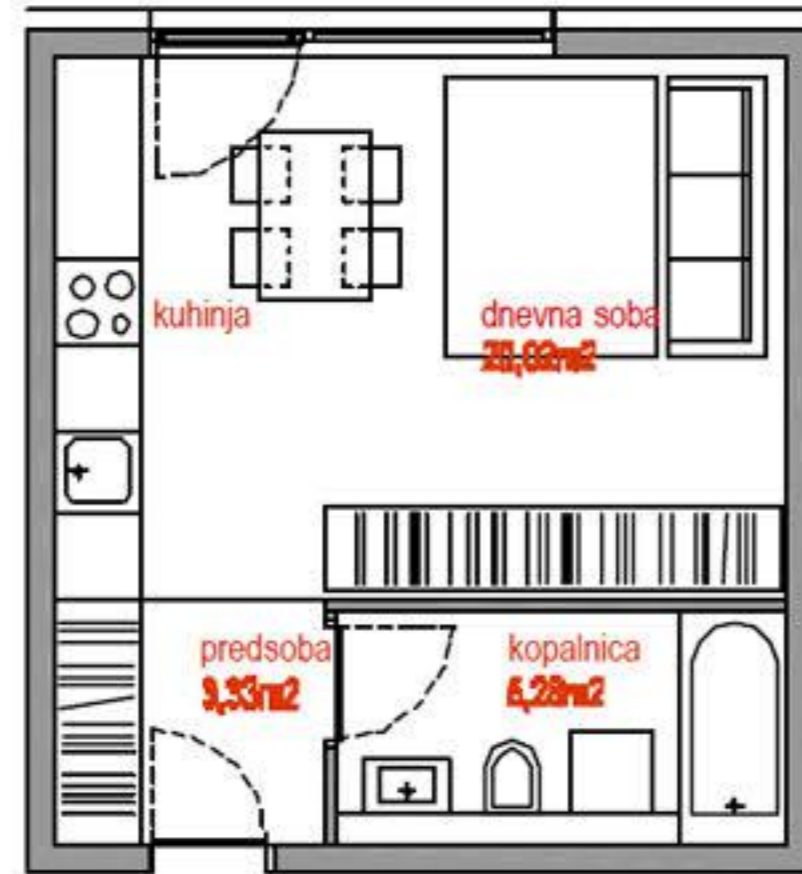


2N M 1:200

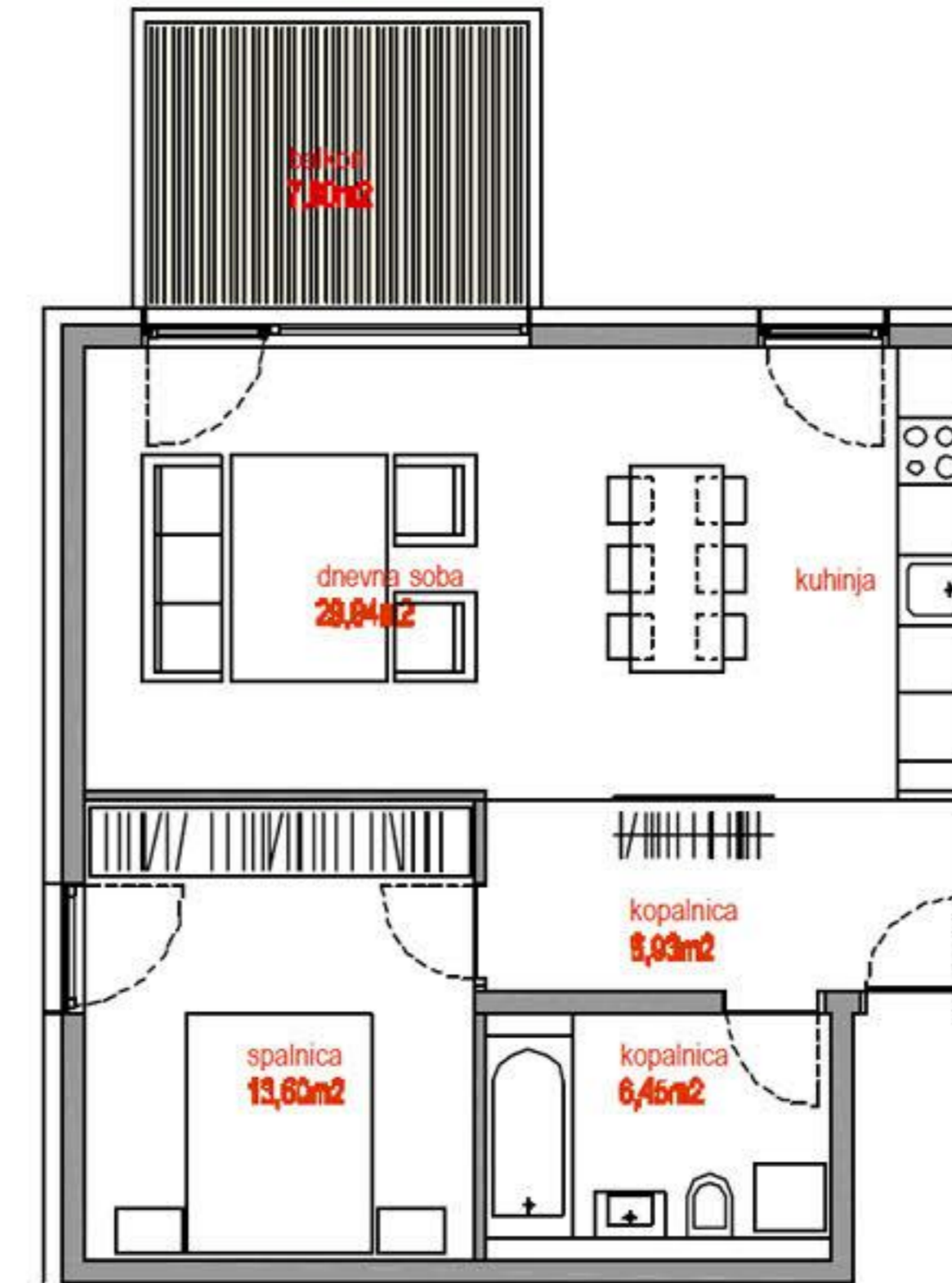
poslovna stavba		skupaj poslovni del	
raznina	bruto m <sup>2</sup>	stavba	bruto m <sup>2</sup>
P	753,40m <sup>2</sup>	P1	3000,00m <sup>2</sup>
1	753,40m <sup>2</sup>	P2	3000,00m <sup>2</sup>
2	498,00m <sup>2</sup>	P3	3000,00m <sup>2</sup>
3	498,00m <sup>2</sup>	P4	3000,00m <sup>2</sup>
4	498,00m <sup>2</sup>	P5	3000,00m <sup>2</sup>
skupaj	3000,80m <sup>2</sup>	P6	1554,00m <sup>2</sup>
		skupaj	16504,00m <sup>2</sup>
		štev. potrebnih PM	412



G  
28,63m<sup>2</sup>



2S  
64,72m<sup>2</sup>

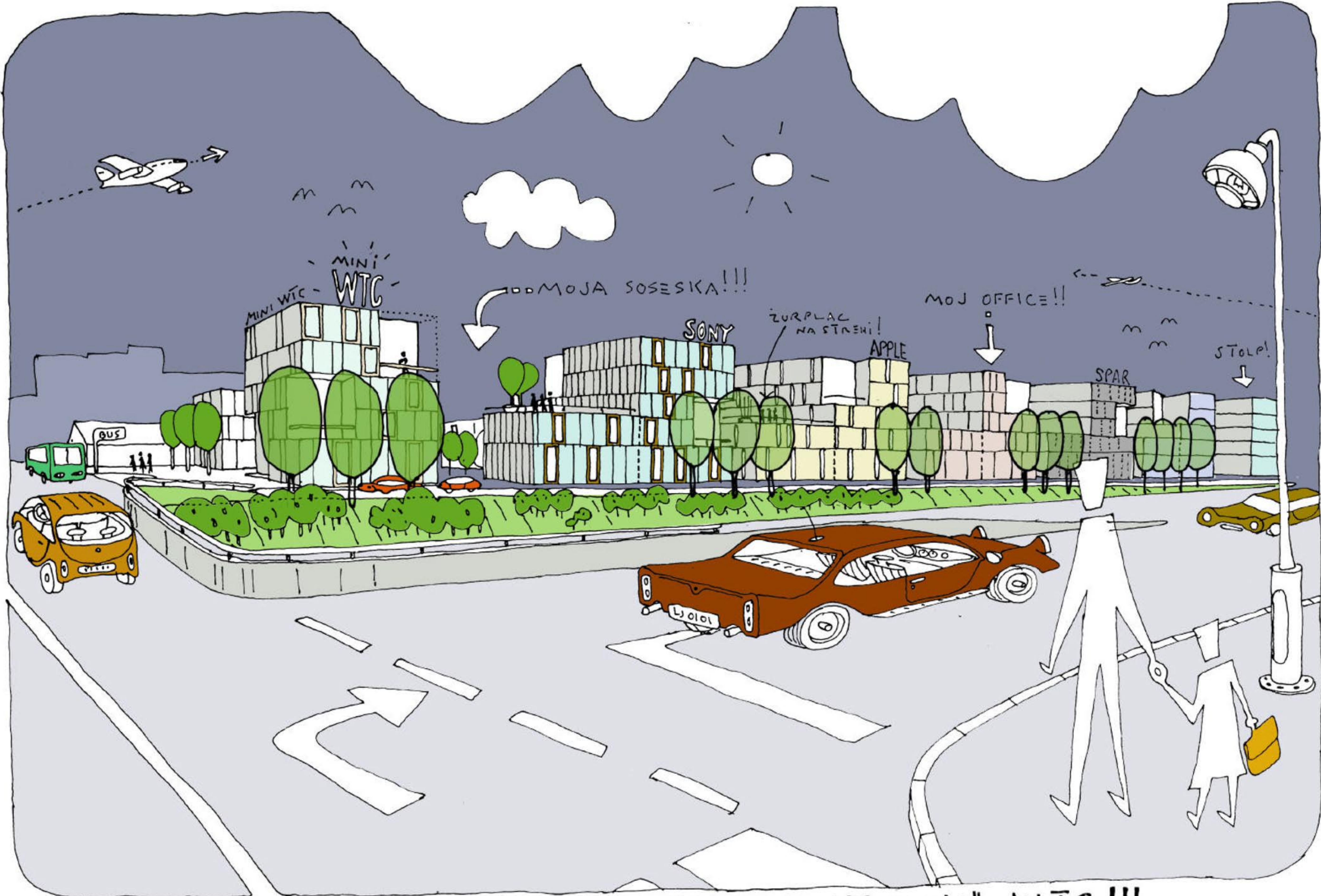


3S  
78,65m<sup>2</sup>



4S  
93,11m<sup>2</sup>





NOVI KOMPLEKS - "HORIZONTALNI" WTC!!!



BALKONI KOT 'PODALJŠEK' DN. PROSTOROV - PODOBA!!!