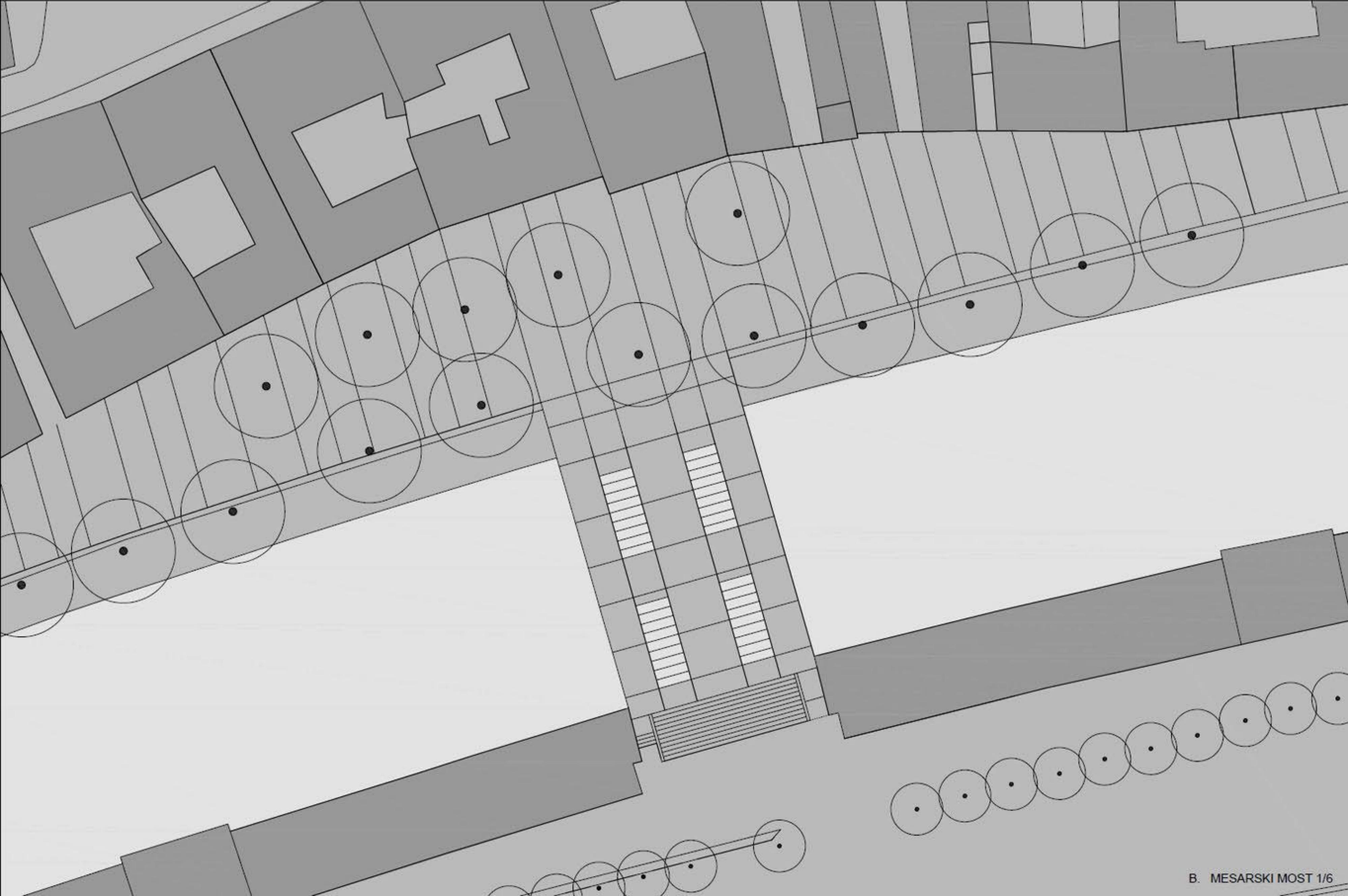


UREDITVENA SITUACIJA 1:500



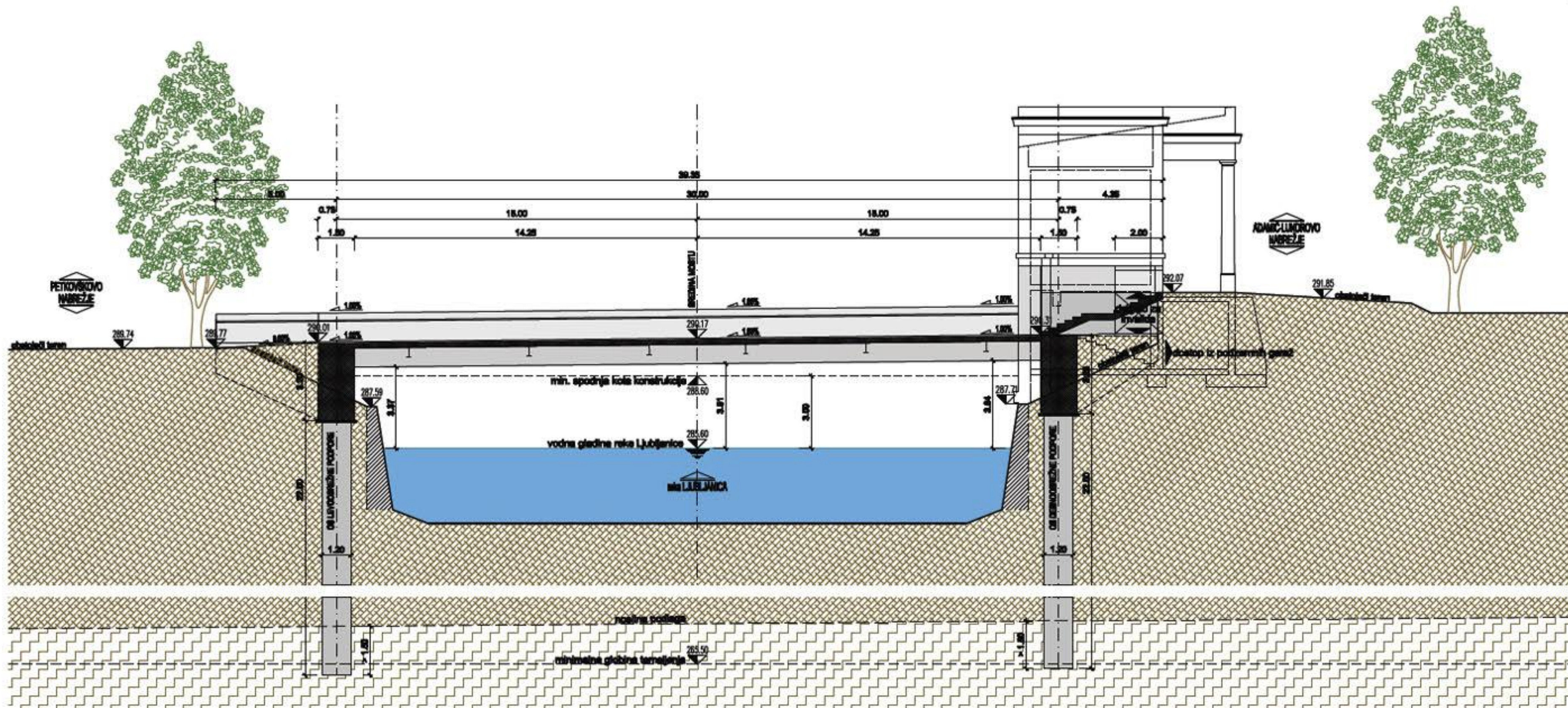
FASADE 1:500

UREDITVENA SITUACIJA 1:200

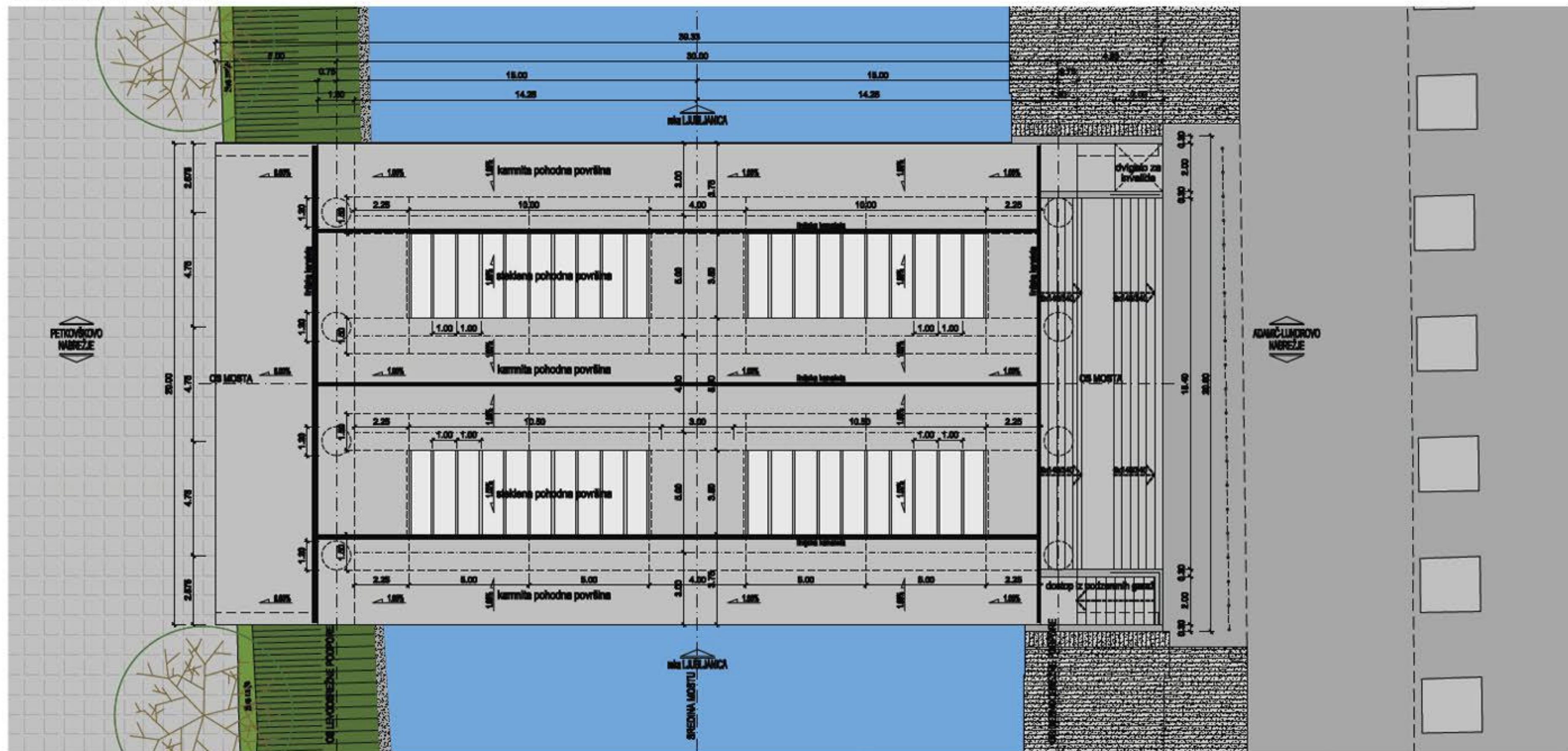




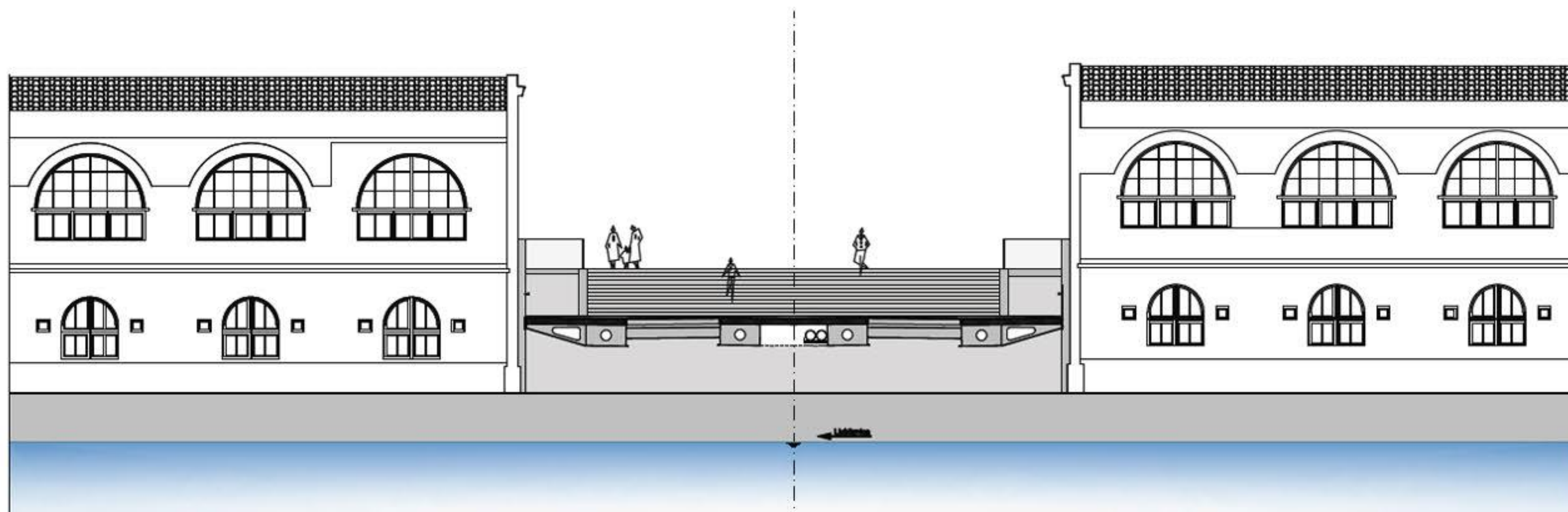
VZDOLŽNI PREREZ, M 1 : 100



TLORIS, M 1 : 100

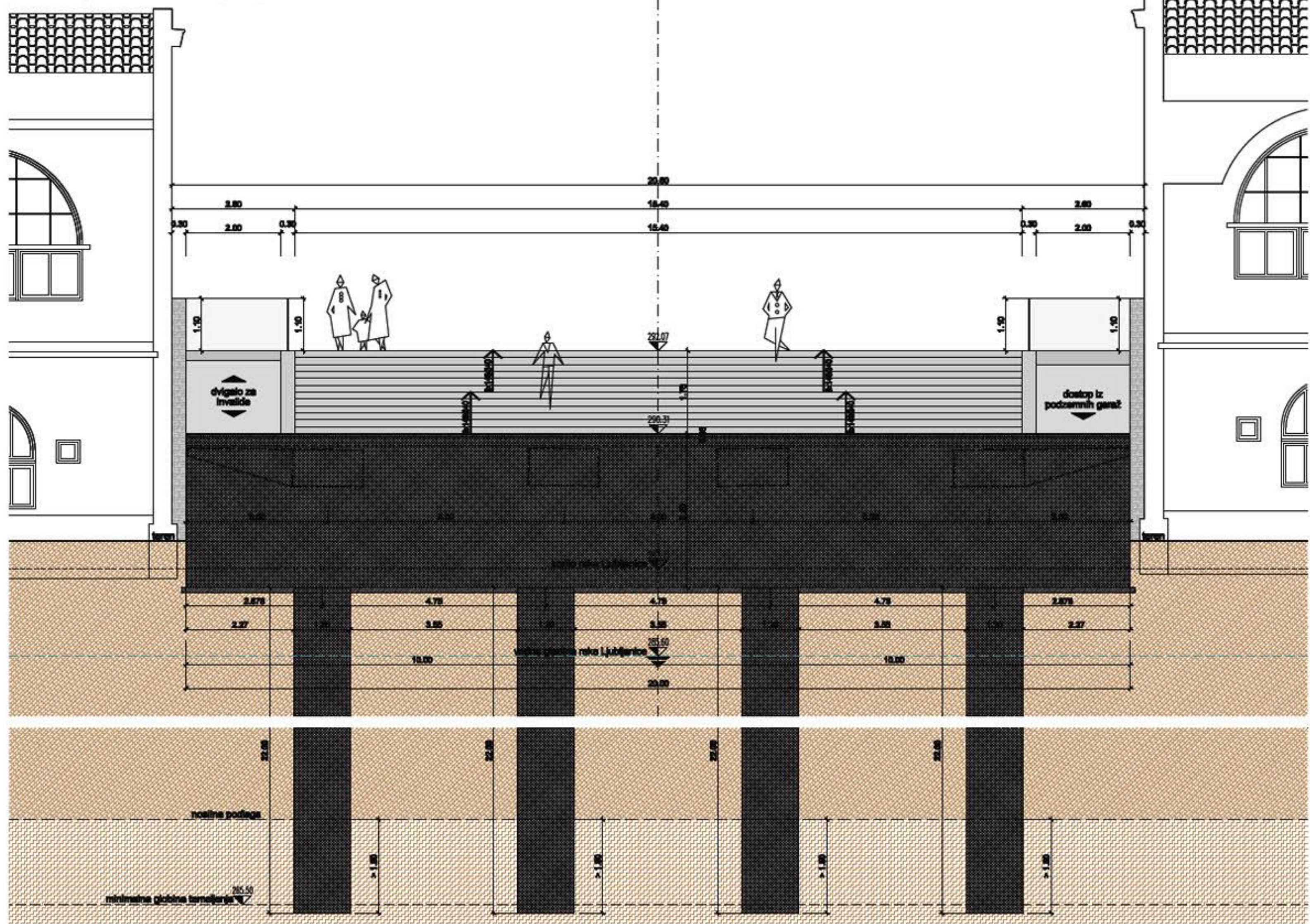


PREČNI PREREZ IN FASADA, M 1 : 100

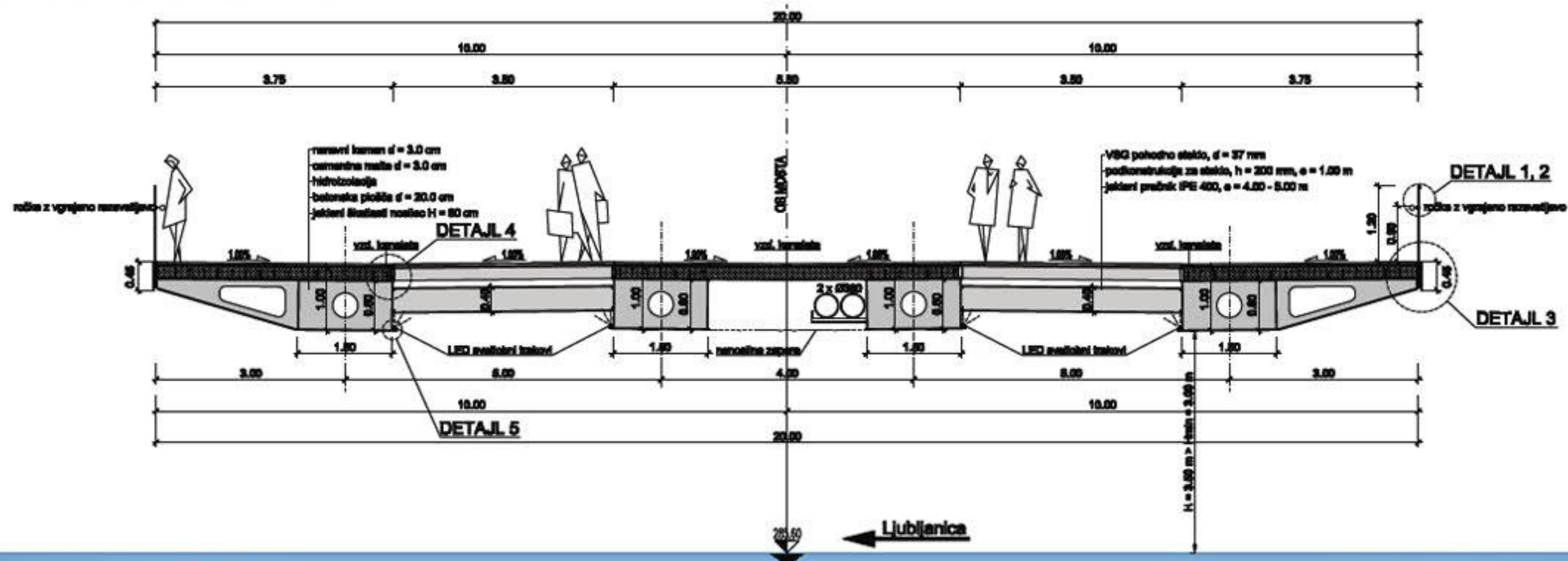




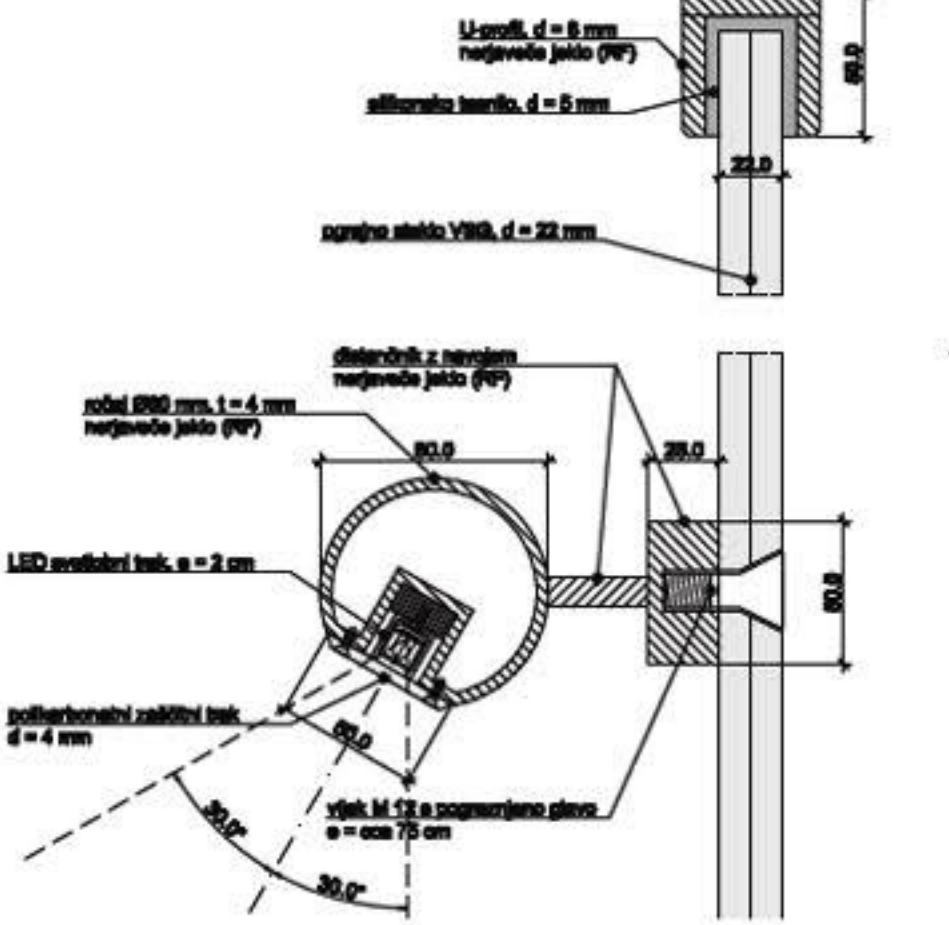
prečni prerez v osi podpore, M 1 : 50



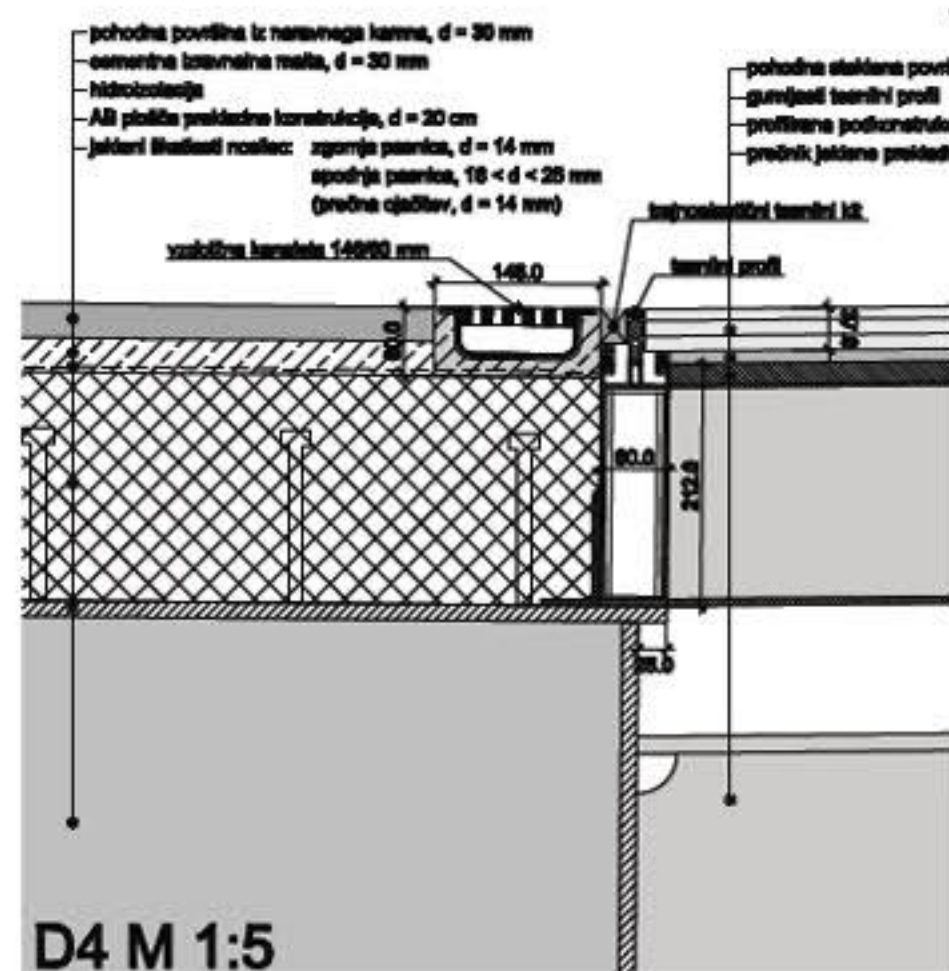
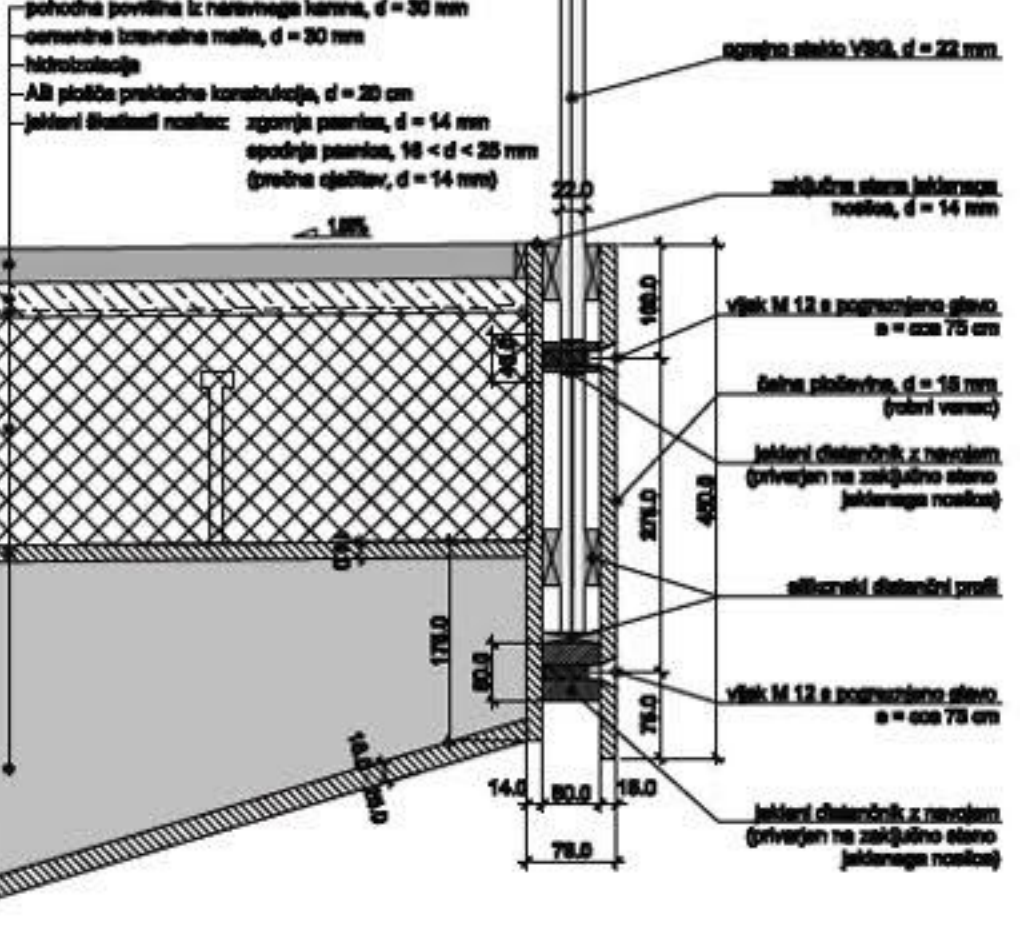
karakteristični prečni prerez, M 1 : 50



D1, 2 M 1:2



D3 M 1:5



**OSNOVNI PODATKI:**

**LOKACIJA:**  
pokrajina Adamič-Lundrova in Petkovškova naletaja v neposredni bližini ljubljanske mestne občine

**GLAVNE DIMENZJE:**  
dolžina: l = 30.00 m (med osem podpor)  
skupna dolžina: L = 5.00 + 30.00 + 4.33 = 39.33 m  
širina: B = 20.00 m (pohodna površina)  
površina: A = 630.00 m (brez dostopov)  
skupna konstrukcijska višina: h = 1.00 m (0.80m + 0.20m)

**OPREMA:**  
pohodna površina iz neravnega kamna in pohodnega stekla  
steklena ograja, H = 1.20 m  
razsvetljave z LED svetilniki betoni pod stekleno pohodno površino in v ročni ograji

**MATERIALI:**  
podložni in izravnavni betoni C 12/15  
piloti C 25/30 - podvodni beton (minimalna doza cementa 360 kg/m<sup>3</sup>, W/Z < 0.60, D = 32 mm)  
plošča grade C 25/30 XD2, XP2  
praktična konstrukcija C 30/37 XD1, XP2  
S 356 J203 (zaščiten z antikorozivnim premaz)  
S235J2G3 + C450 (m)

