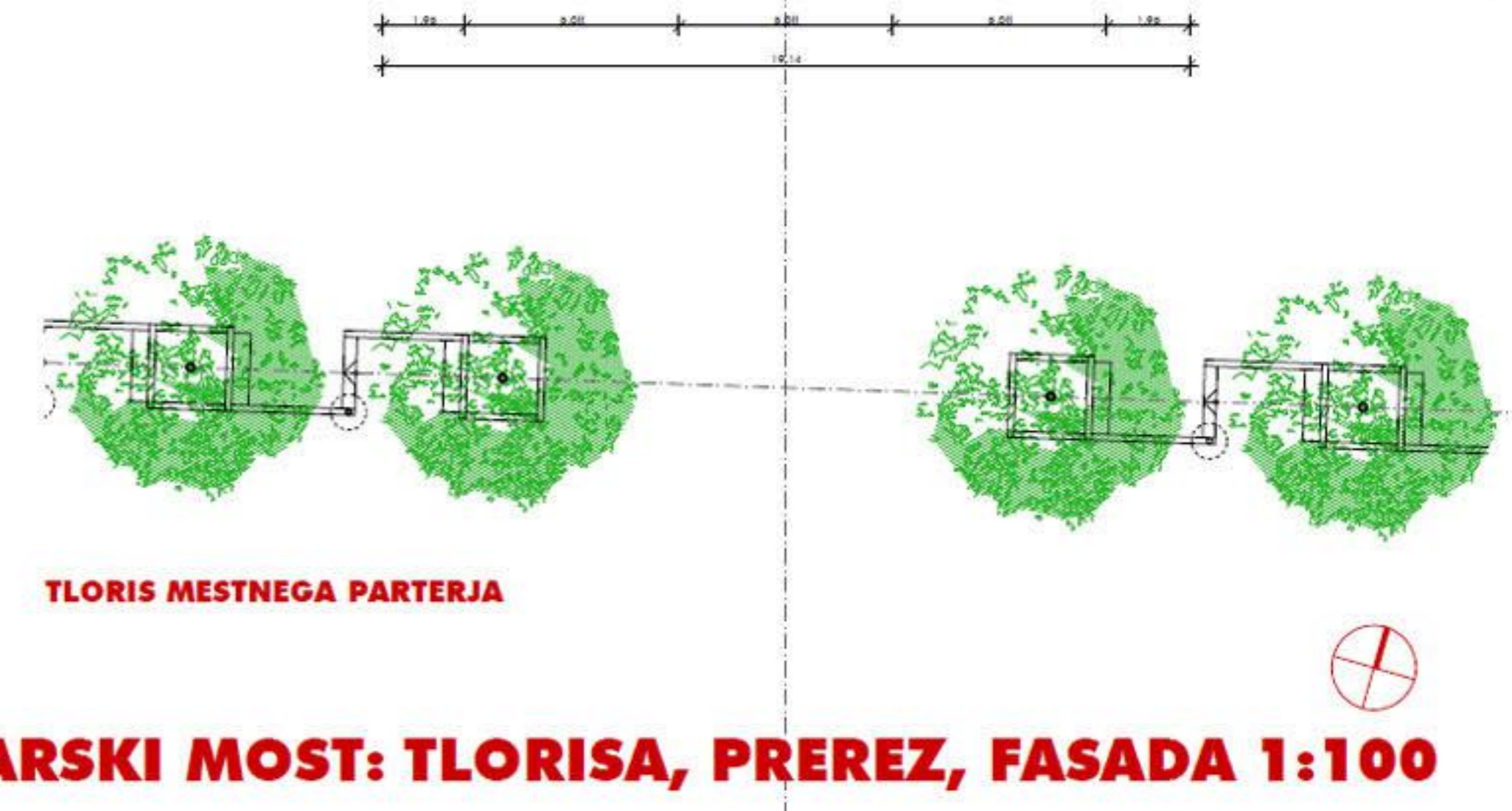
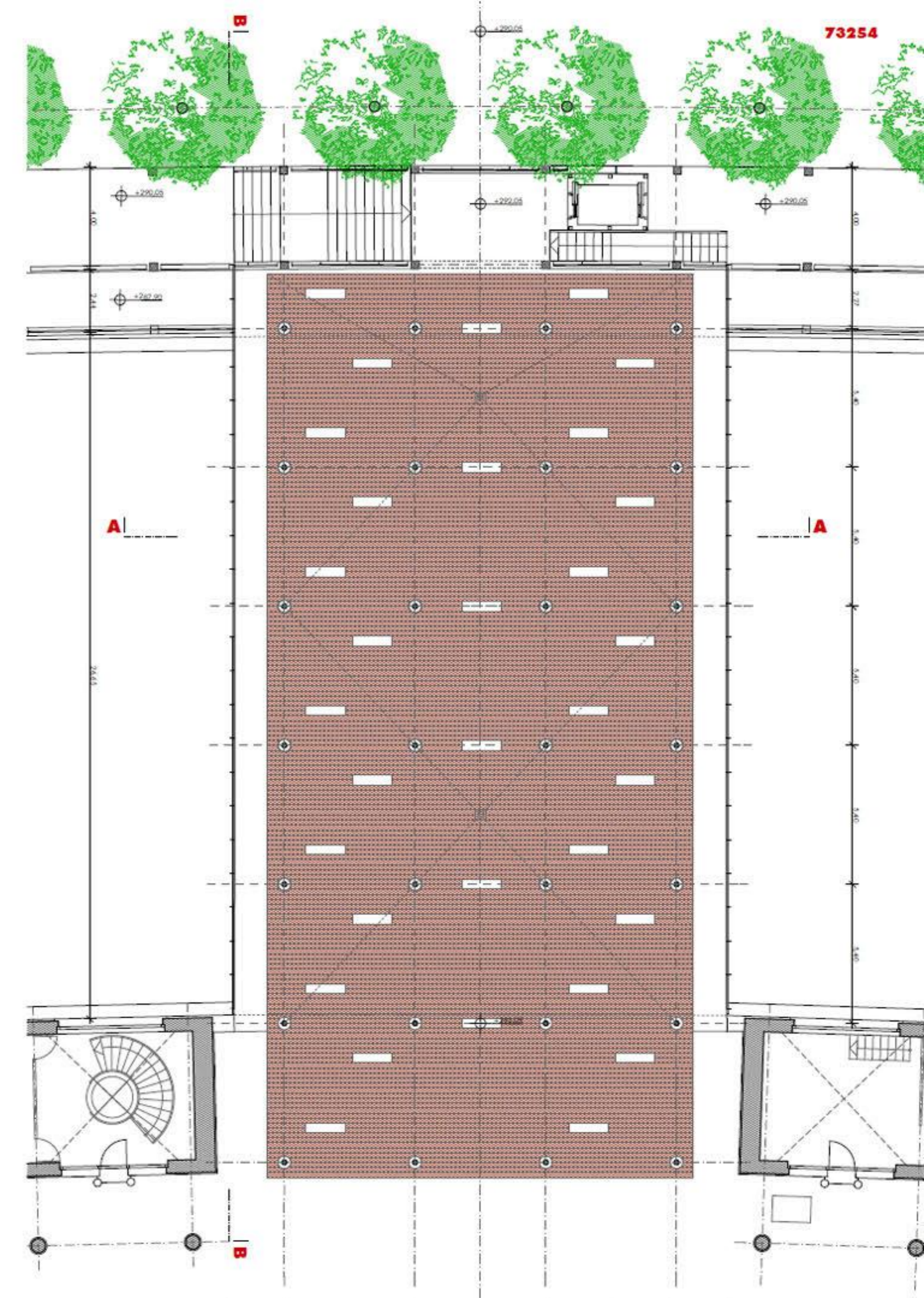
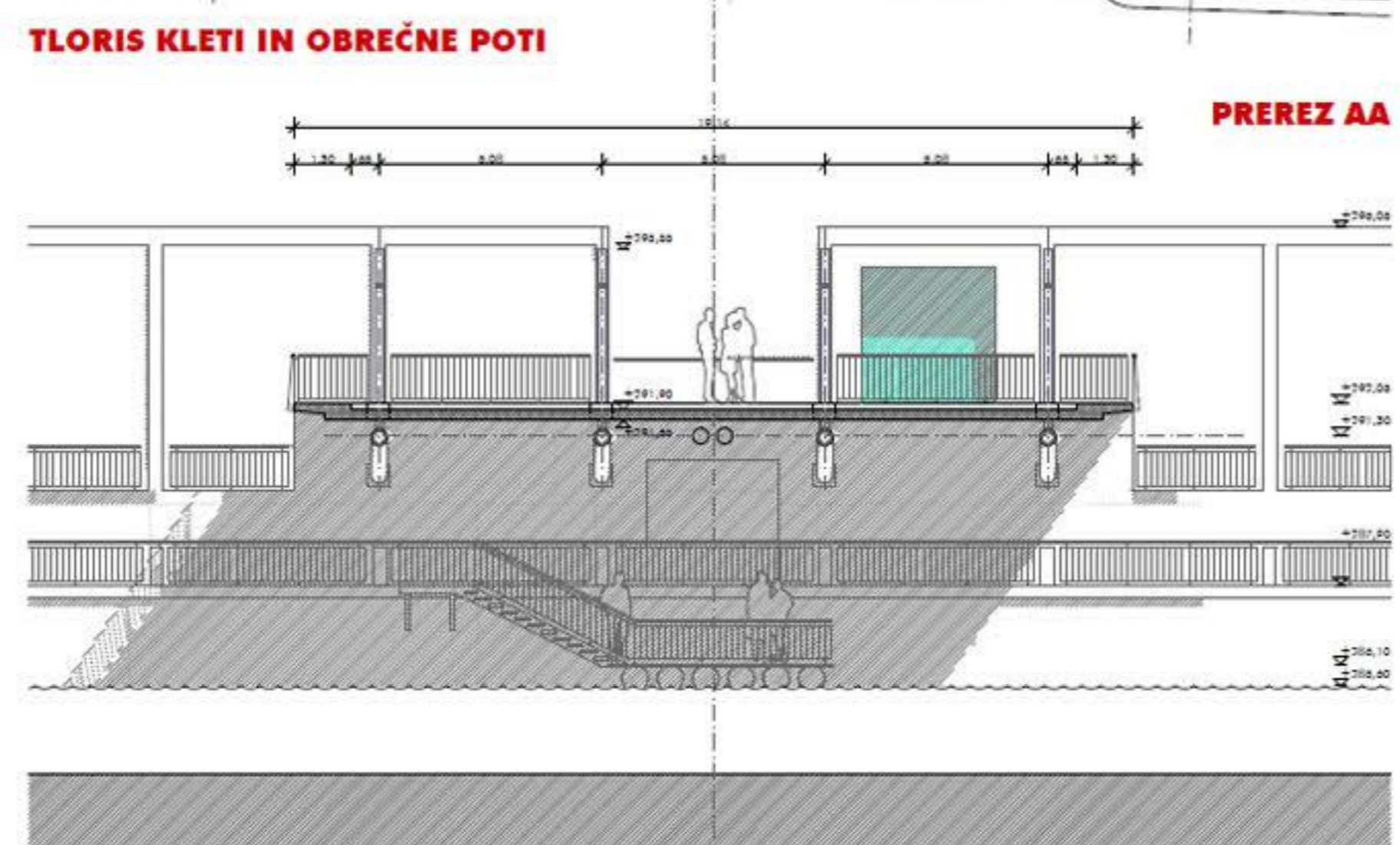
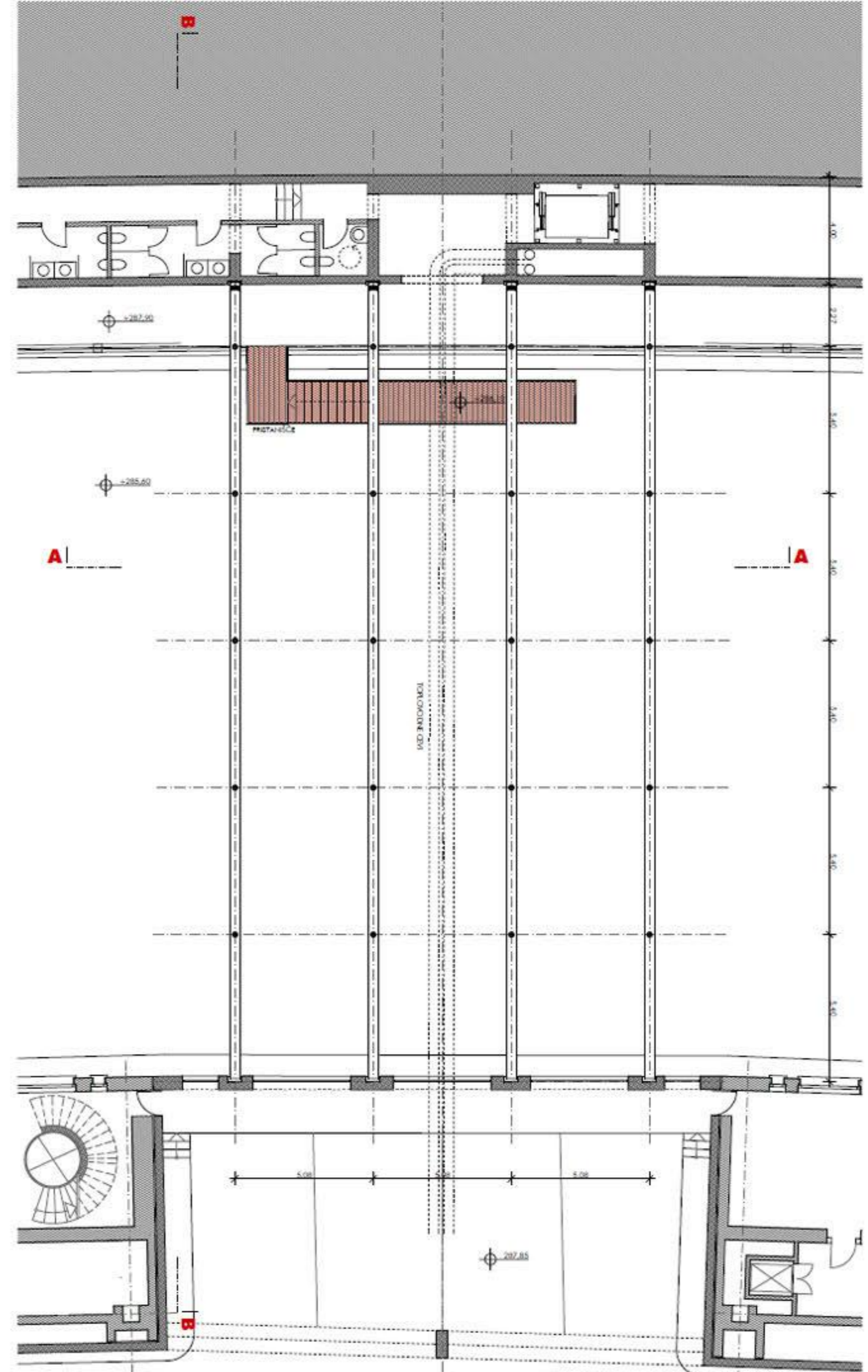
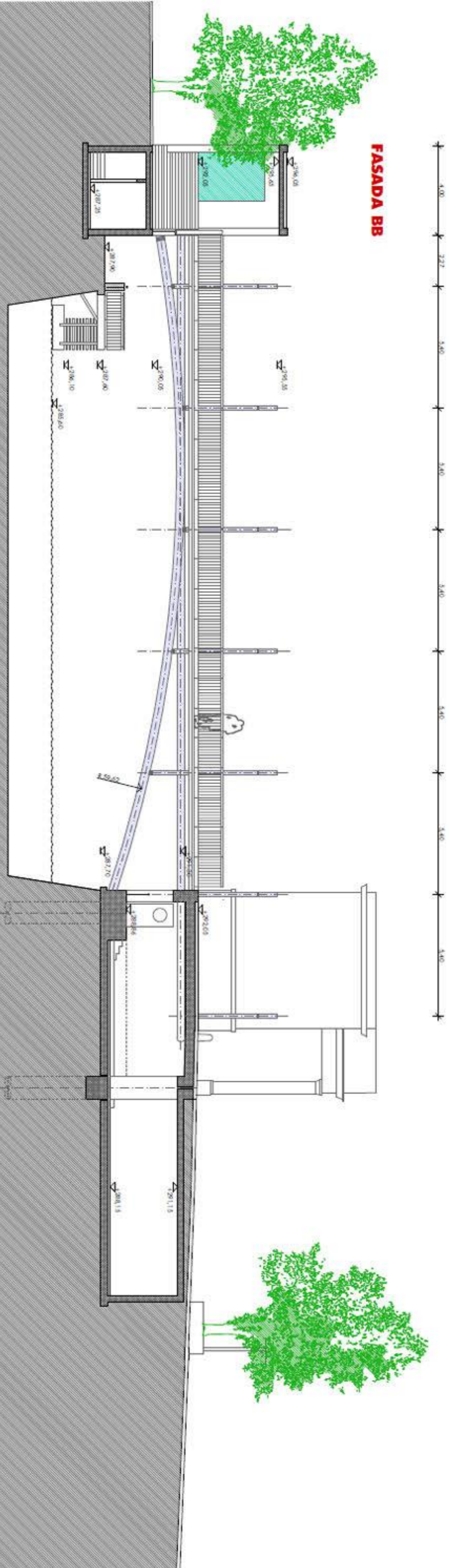


SITUACIJA 1:500

73254

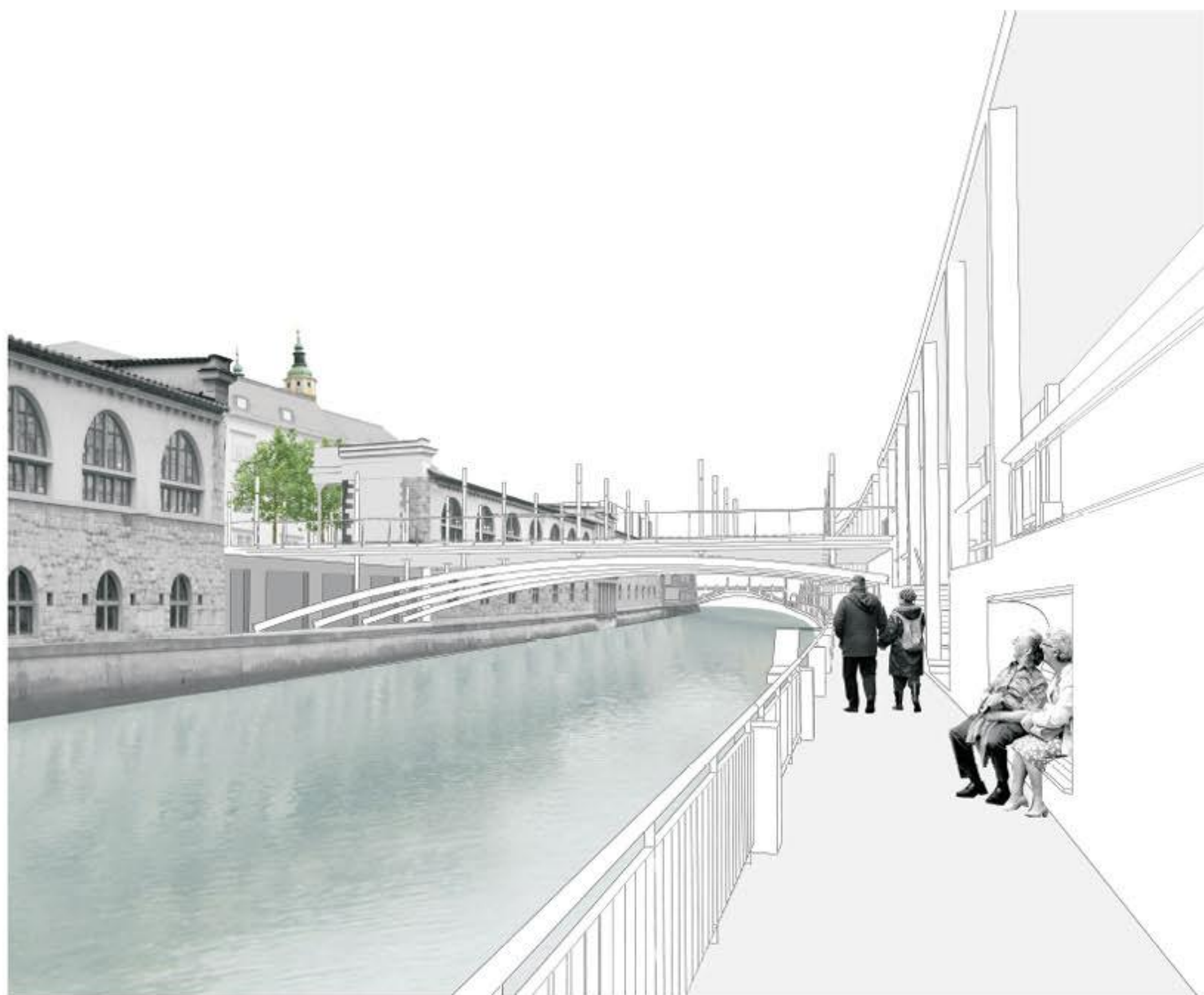






**B1 MESARSKI MOST: TLORISA, PREREZ, FASADA 1:100**

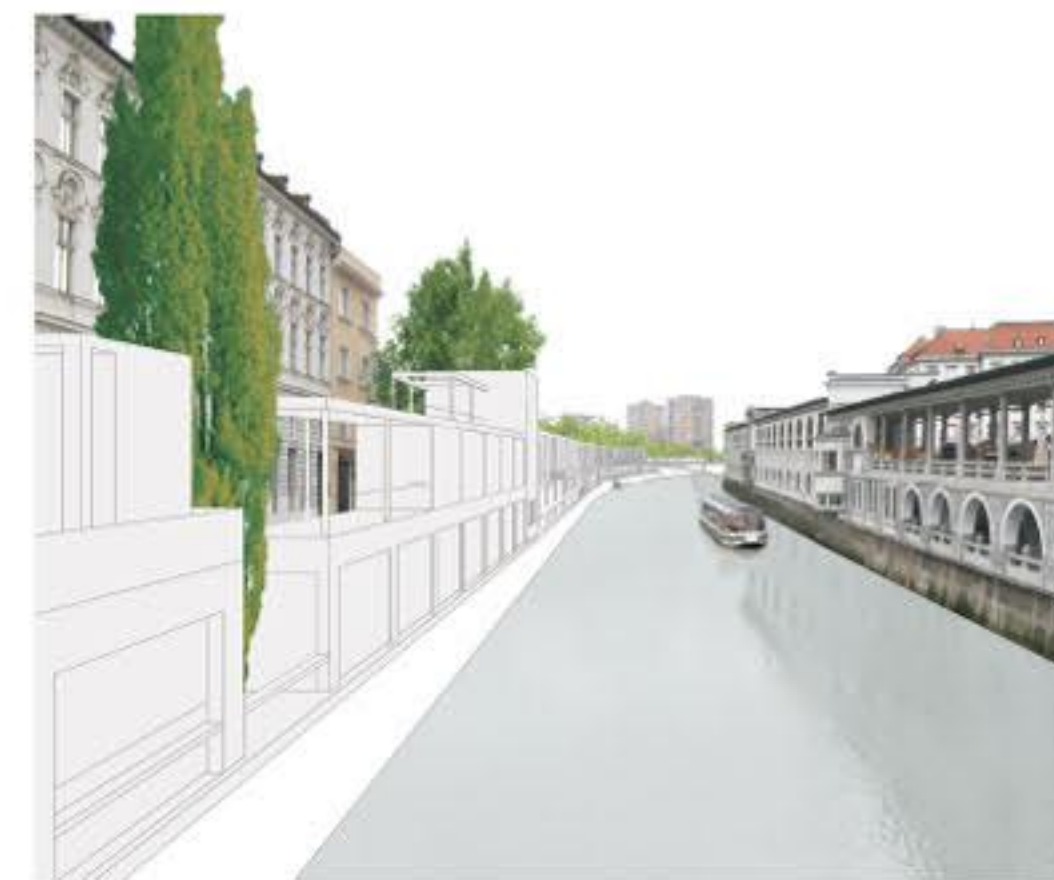




Pogled z obrečne poti v smeri Tromostovja

### ZASNOVA IN KONSTRUKCIJA MESARSKEGA MOSTU

- Mesarski most že zaradi predvidene širine narekuje tipologijo »trga nad vodo« kot jo je v Ljubljani vpeljal Plečnik s Tromostovjem in Čevljariskim mostom. Četudi most ne bo pokrit, naj bo prostorski volumen nad vodo, kot pri drugih dveh, jasno definiran. Na Mesarskem mostu to nalogo prevzame mreža svetilk.

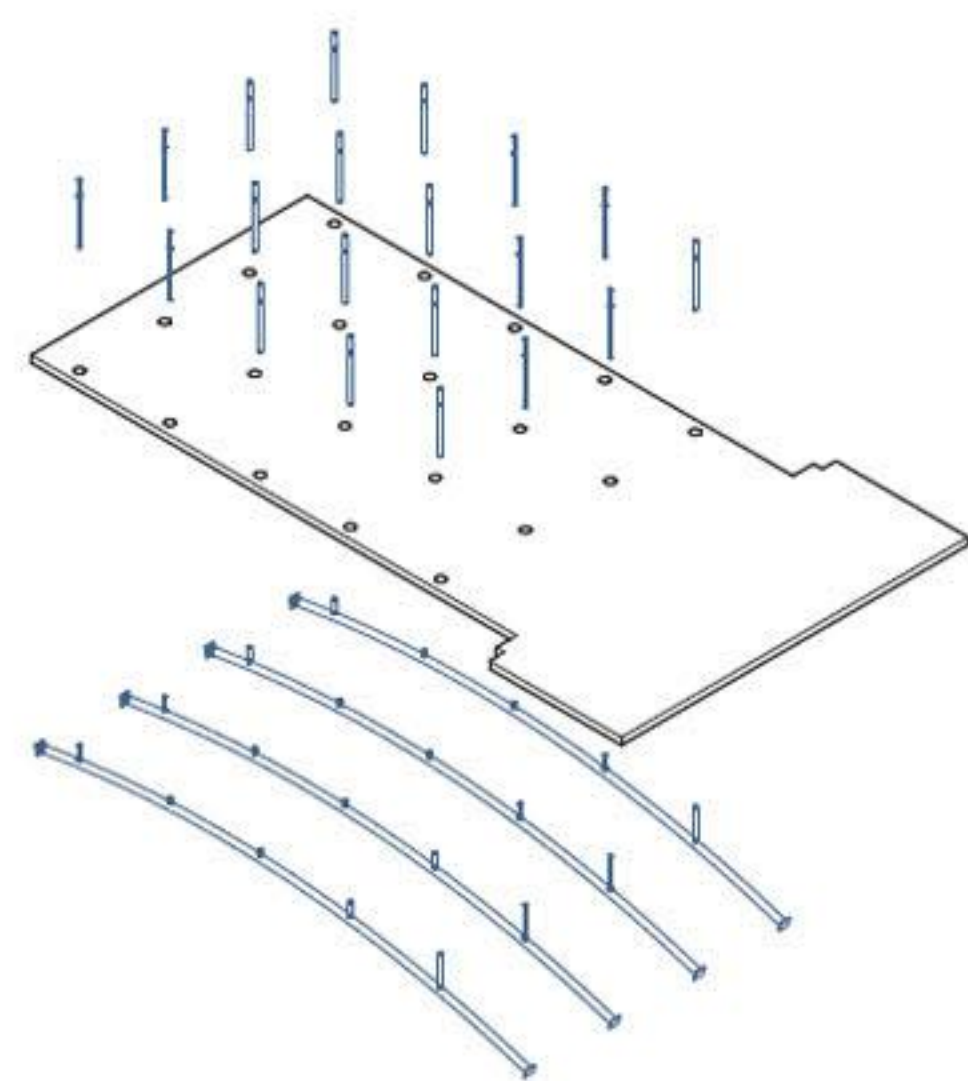
Ljubljanski trgi nad vodo:  
Čevljariski most, Tromostovje, Mesarski most

Pogled s Tromostovja

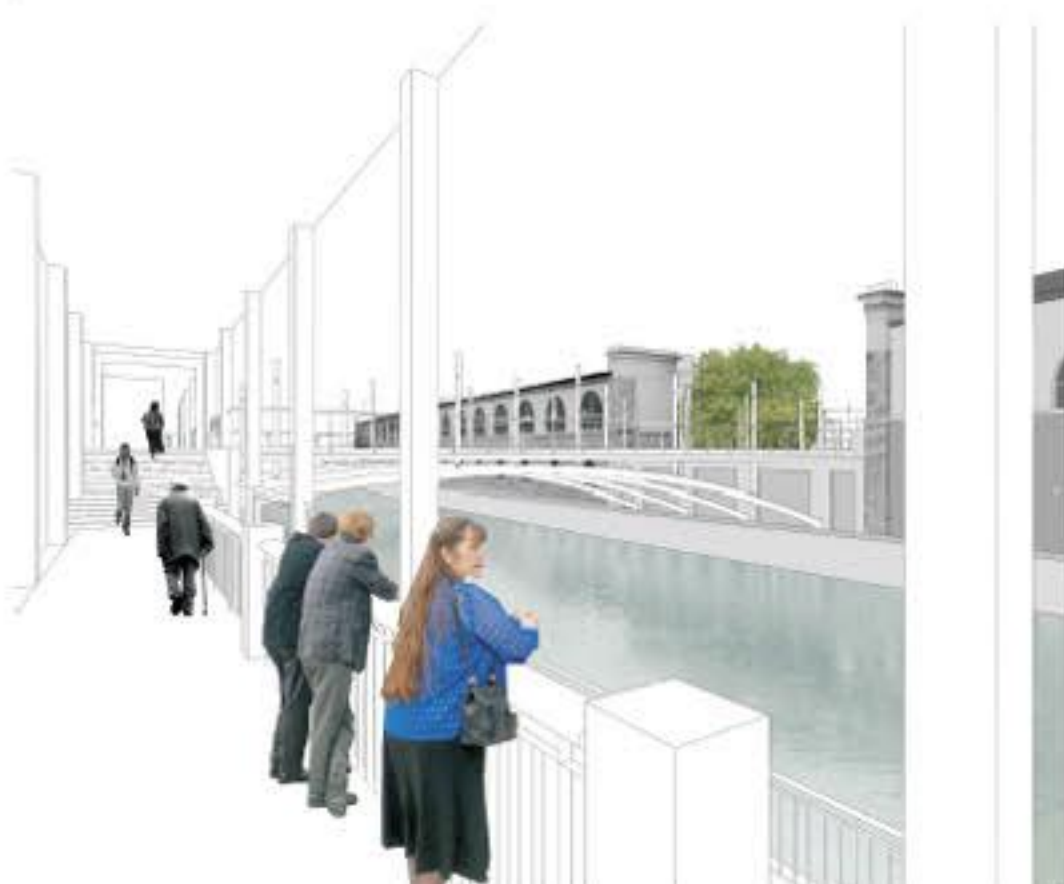


Pogled z Mesarskega mostu proti Plečnikovim tržnicam

- Mesarski most se umešča v pregleden in kot zaključena enota prepoznaven rečni prostor med Zmajskim mostom in Tromostovjem. V tem prostoru bomo vse tri mostove nujno zaznavali tako rekoč sinhrono, v jasnih medsebojnih razmerjih. Zato je pomembno, da lahko kljub vsem konstrukcijskim in arhitekturno-stilističnim razlikam mostovi na fundamentalni ravni stopijo v dialoško razmerje. Menimo, da se ta dialog primerno vzpostavi na ravni arhaičnega motiva nosilnega oboka čez vodo. Poleg klasično masivnega starega Frančiškanskega mostu, Plečnikove različice pešceve brvi s poligonalno fasado in stopnicami na spodnji nivo, ter elegantnega loka Zmajskega mostu se Mesarski most v prostor umešča z asimetričnim jeklenim lokom, ki nosi tanko betonsko ploščo. Gre za sodobno reinterpretacijo klasičnega mostnega loka: celotno nosilno funkcijo prevzamejo skrajno dematerializirani jekleni elementi, štiri loki in vitke podporne cevi, ki »prebadajo« tanko betonsko ploščo in nad njo transformirane v svetilke ustvarijo tržno preprogo nad vodo.
- Asimetrični lok logično sledi nesorazmernosti obeh bregov: čvrsto zasidran v masivnem volumnu Plečnikovih tržnic se kot jezik steza na nižje ležeče in transparentno oblikovano ter diferencirano profilirano Petkovškovo nabrežje. Asimetričnost je po eni strani odgovor na različnost obeh bregov, po drugi strani pa ponazarja dejstvo, da se tržna dejavnost iz desnega brega preko mostu širi na Petkovškovo nabrežje.

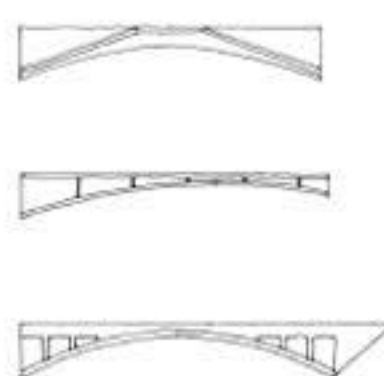


Konstruktivna zasnova Mesarskega mostu

Pogled iz lope na Petkovškovem nabrežju  
proti Mesarskemu mostu

Pogled z Zmajskega mostu

Pogled preko mostu proti Petkovškovem nabrežju



Dialog lokov: Tromostovje, Mesarski most, Zmajski most