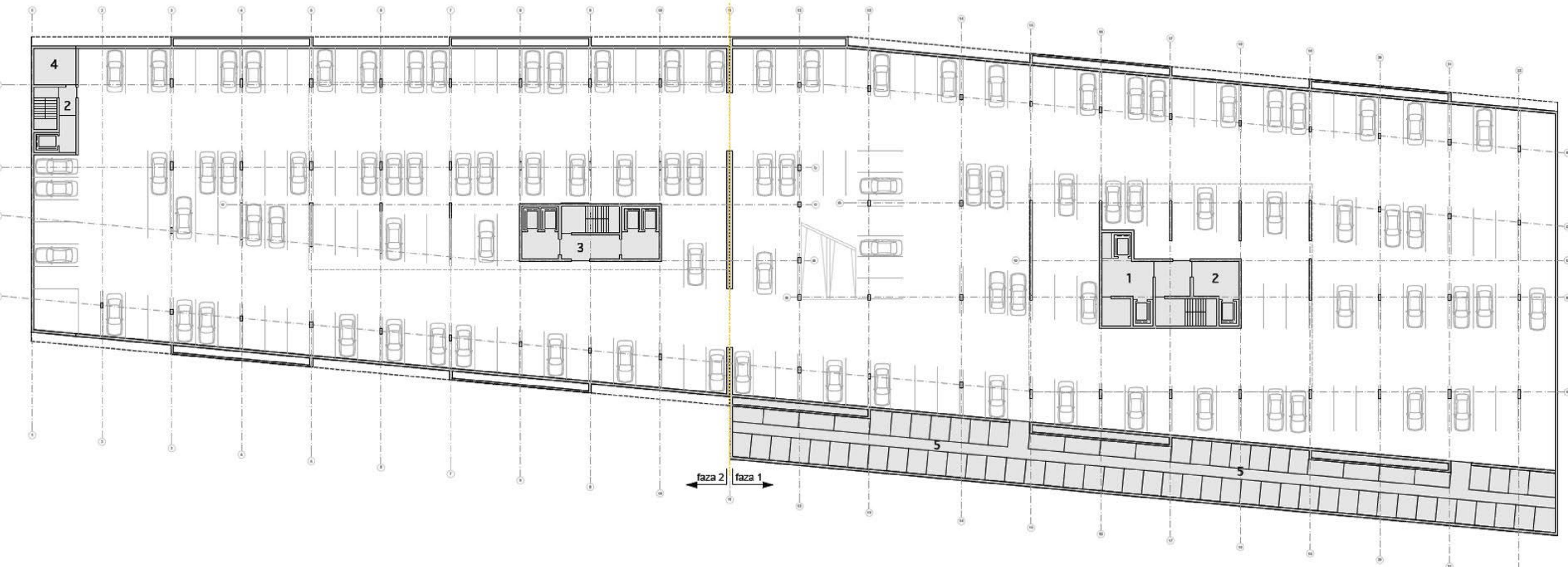


TLORIS 2. KLETI

- 1 - KLIMA STROJNICA
- 2 - VHOD STANOVALCI
- 3 - POSLOVNI VHOD
- 4 - VHOD TRGOVSKI CENTER
- 5 - TEHNIČNI POMOŽNI PROSTOR



TLORIS 3. KLETI

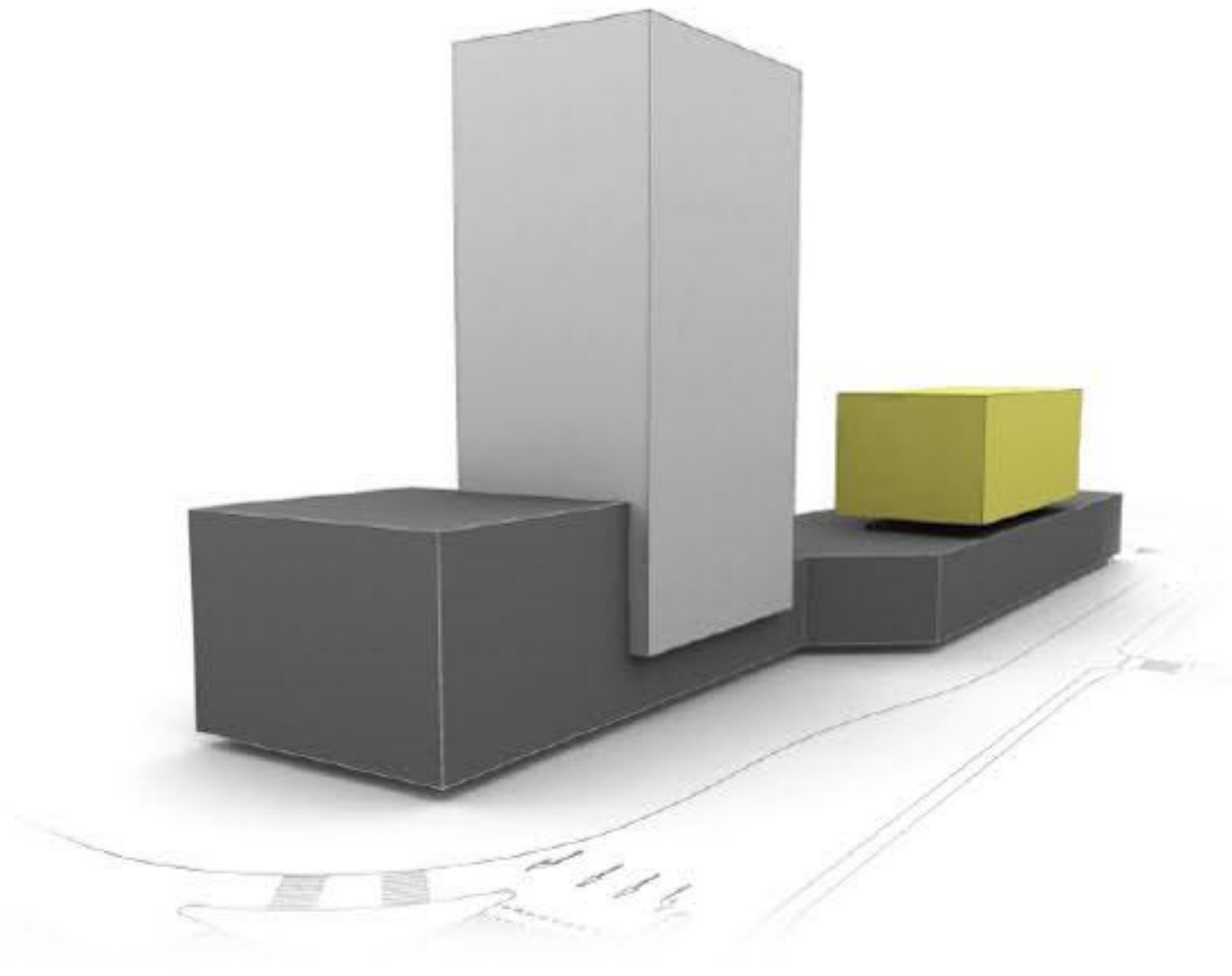
- 1 - VHOD STANOVALCI
- 2 - POSLOVNI VHOD
- 3 - VHOD TRGOVSKI CENTER
- 4 - POMOŽNI PROSTOR
- 5 - SHRAMBE STANOVALCI



fasadna obdelava visoke stolpnice

fasadna obdelava nizke stolpnice

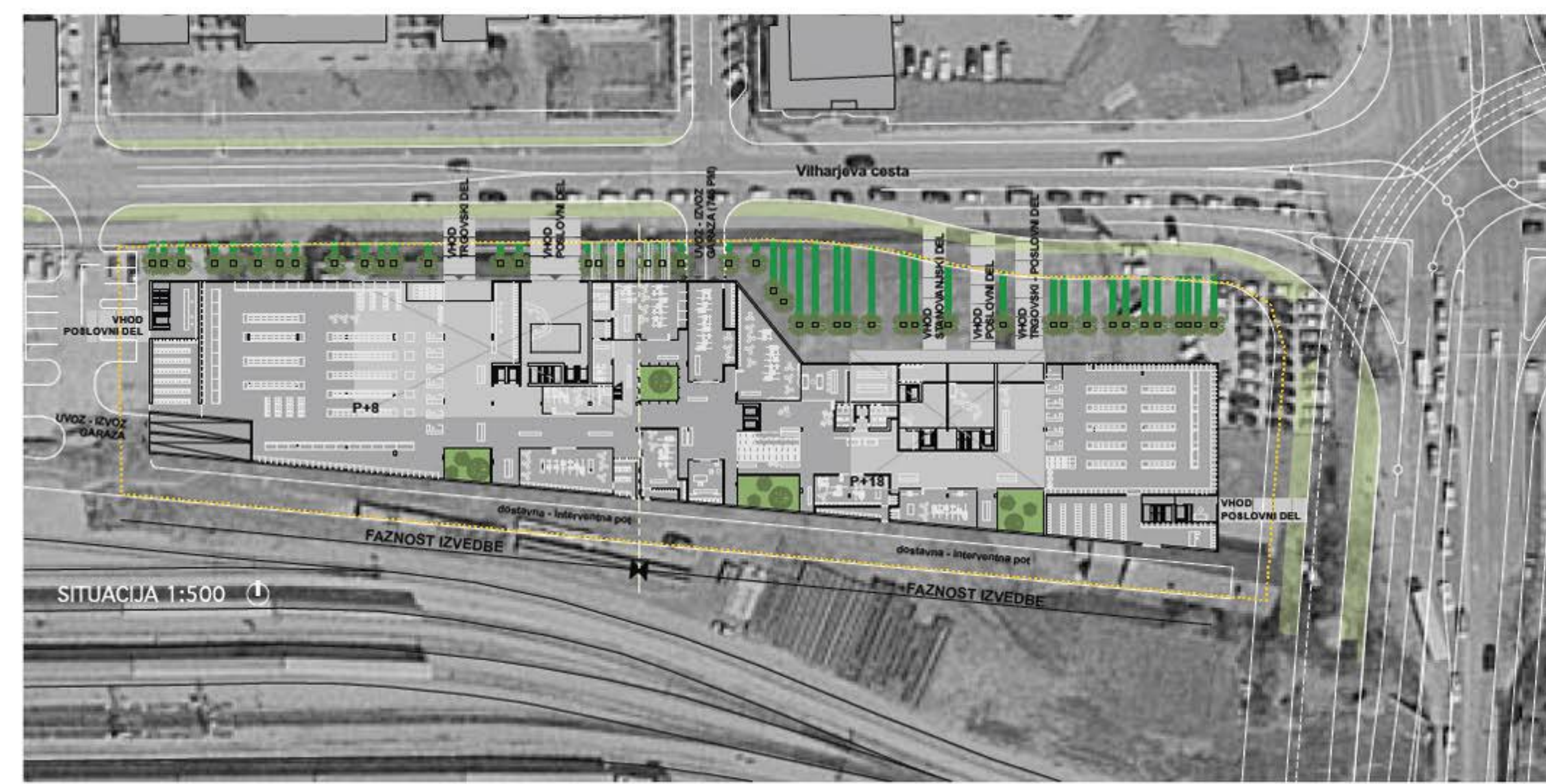
fasadna obdelava baze



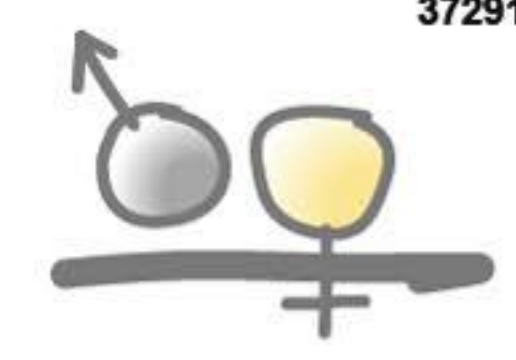
VISOKA STOLPNICA
 moškost
 vertikala
 nasajena v bazo
 orientacija navzven
 "neobritost"
 hladnost materialov
 srebrna kovina
 what you see is what you get

NIZKA STOLPNICA
 ženskost
 lebdji
 vsebuje dinamičen hall
 orientacija navznoter
 gladkost
 toplina materialov
 zlat tekstil
 what you see is only a surface

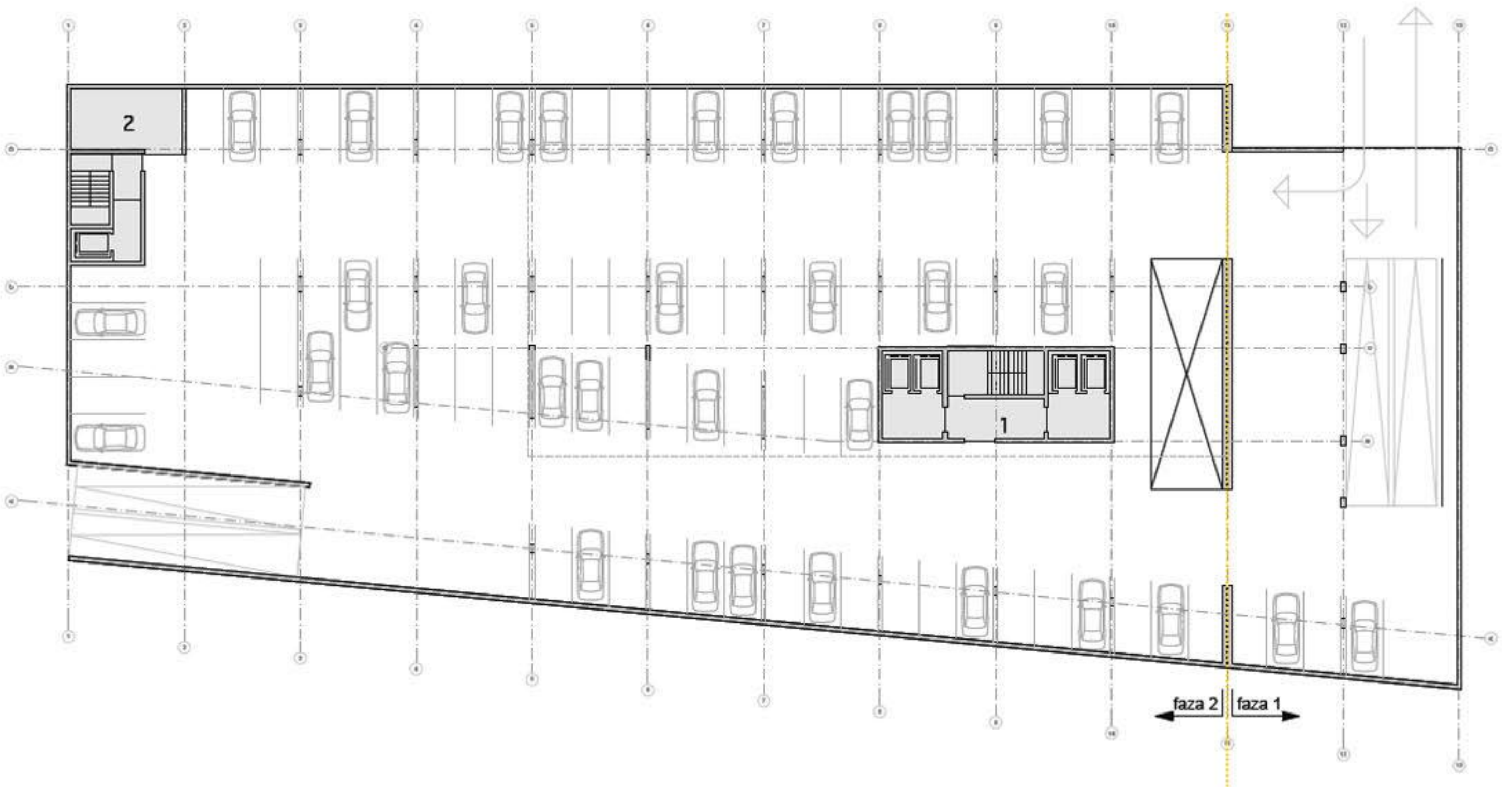
BAZA
 osnovno polje dogajanja
 nevtralnost
 posejanost z zelenimi atriji
 playground



SITUACIJA 1:500

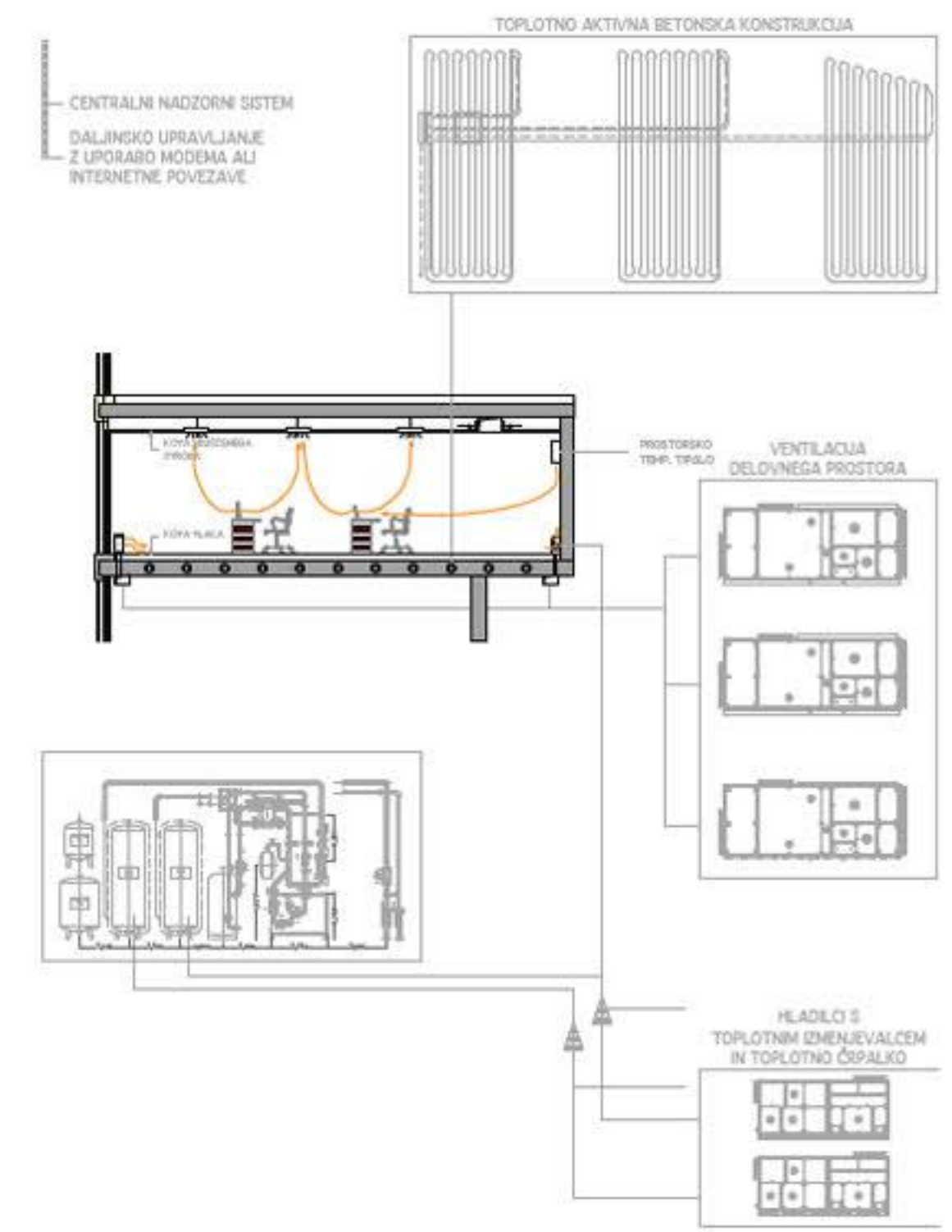


POSLOVNO STANOVANJSKI KOMPLEKS "VILHARJEVA" LJUBLJANA list 2



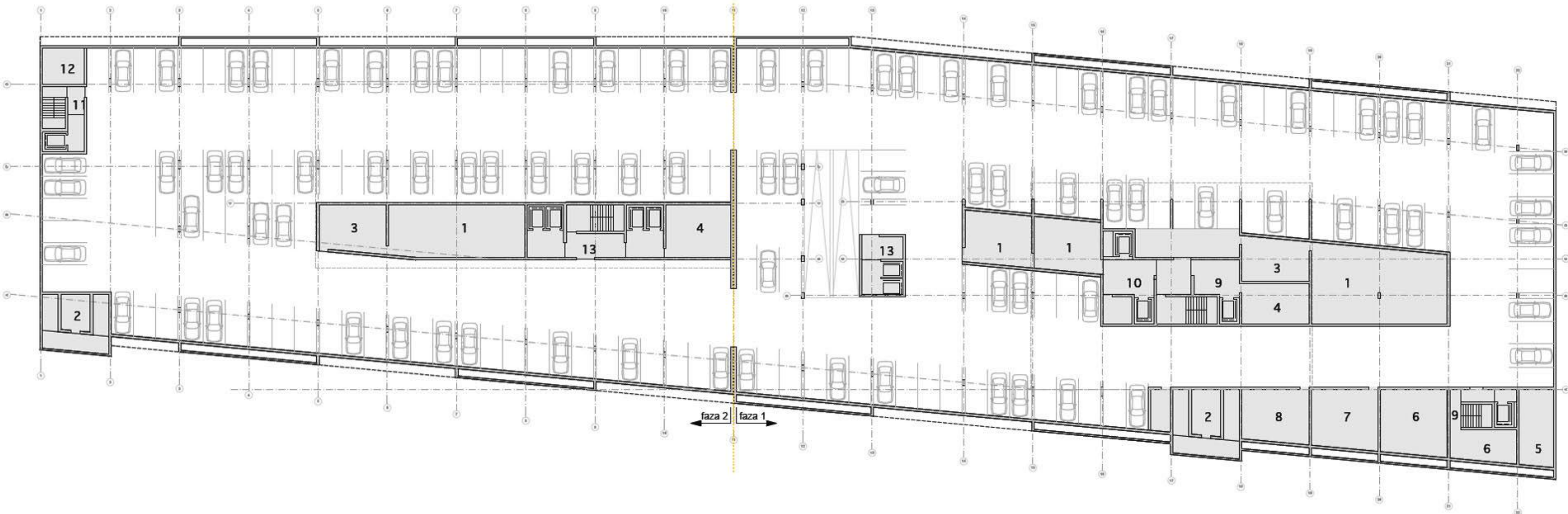
TLORIS PRITLIČNE KLETI
 1 - VHOD TRGOVSKI CENTER
 2 - POSLOVNI VHOD

KONCEPT SISTEMA PREZRAČEVANJA, OGREVANJA IN KLIMATIZACIJE POSLOVNEGA DELA OBJEKTA



ZAHODNA FASADA

VZHODNA FASADA



TLORIS 1. KLETI

- 1 - KLIMA STROJNICE
- 2 - TRAFI
- 3 - TOPLOTNA PODPOSTAJA
- 4 - UPS
- 5 - DIESEL AGREGAT
- 6 - SPRINKLER STROJNICA, BAZEN
- 7 - HIDROFORNA POSTAJA
- 8 - HLADILNA STROJNICA
- 9 - POSLOVNI VHOD
- 10 - VHOD STANOVALCI
- 11 - VHOD USLUŽBENCI
- 12 - ČISTILA
- 13 - VHOD TRGOVSKI CENTER

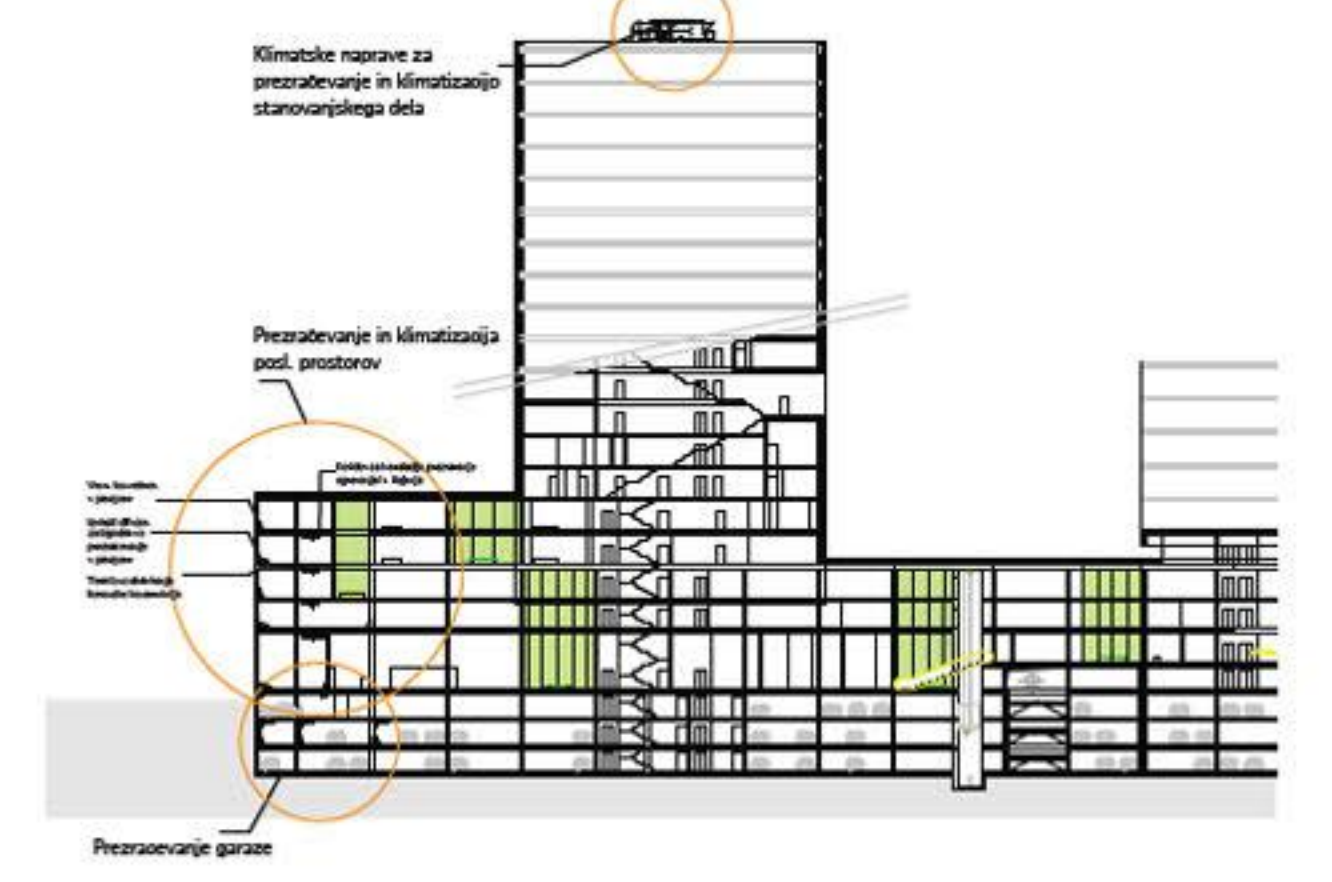
BARVNO LOČEVANJE PARKIRNIH NIVOJEV IN UMESTITEV MOREBITNIH ATRIJEV

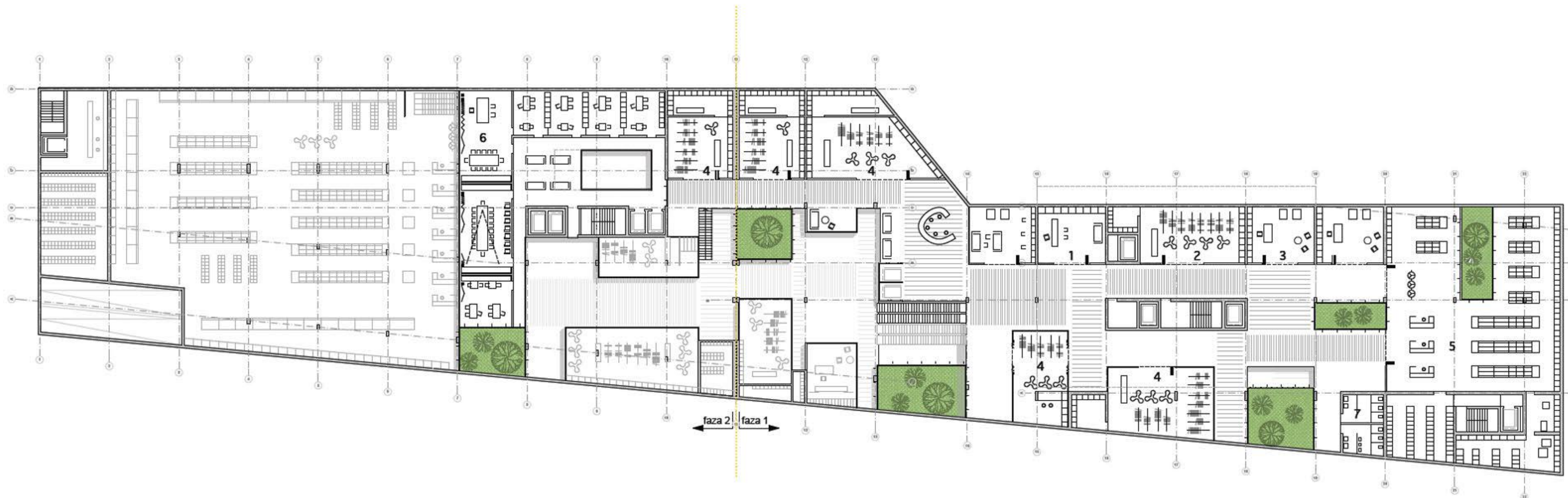


GARAŽA

Parkirna hiša zajema kletne etaže in je vezana na začasni uvoz 1.faze iz Vilharjeve ulice ter glavni uvoz, ki je na zadnji, servisni cesti. Prečno prezračevana garaža razvija svoje etaže le pod zemljo, kamor se pred v teren položenim pritličjem umakne v doljem, vzhodnem delu. Predvideni nadzemni del parkiranja zato nadomešča z izravnavo spodnje etaže kleti 1.in 2.faze. Parkirna hiša obsega 745 pm za stanovanjski poslovni del.

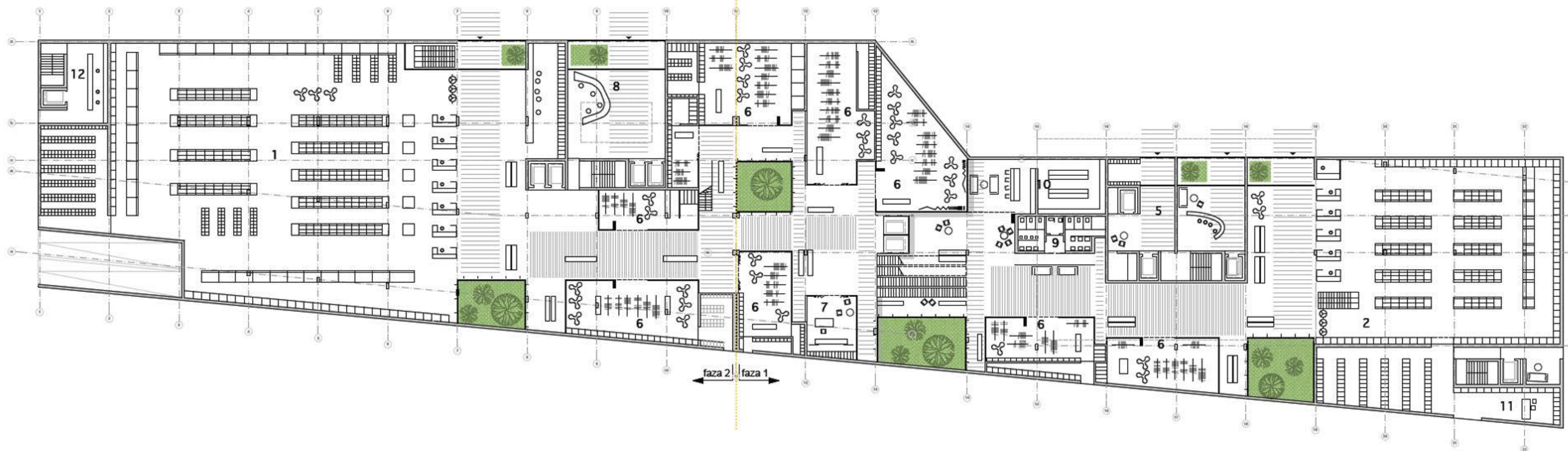
KLIMATIZACIJA





TLORIS MEZANINA

- 1 - PREDSTAVNIŠTVO
- 2 - SHOW ROOM
- 3 - ADVOKAT
- 4 - BOUTIQUE
- 5 - TRGOVINA Z ELEKTRONIKO
- 6 - IZOBRAŽEVALNI CENTER
- 7 - SANITARIE



TLORIS PRITLIČJA

- 1 - TRGOVINA OSNOVNE OSKRBE
- 2 - ŠPORTNA TRGOVINA
- 4 - POSLOVNI VHOD
- 5 - STANOVANJSKI VHOD
- 6 - BOUTIQUE
- 7 - POTOVALNA AGENCIJA
- 8 - ŠALTER HALA, POSLOVNI VHOD
- 9 - SANITARIE
- 10 - VIDEOTEKA
- 11 - VHOD USLUŽBENCI
- 12 - VHOD FITNESS

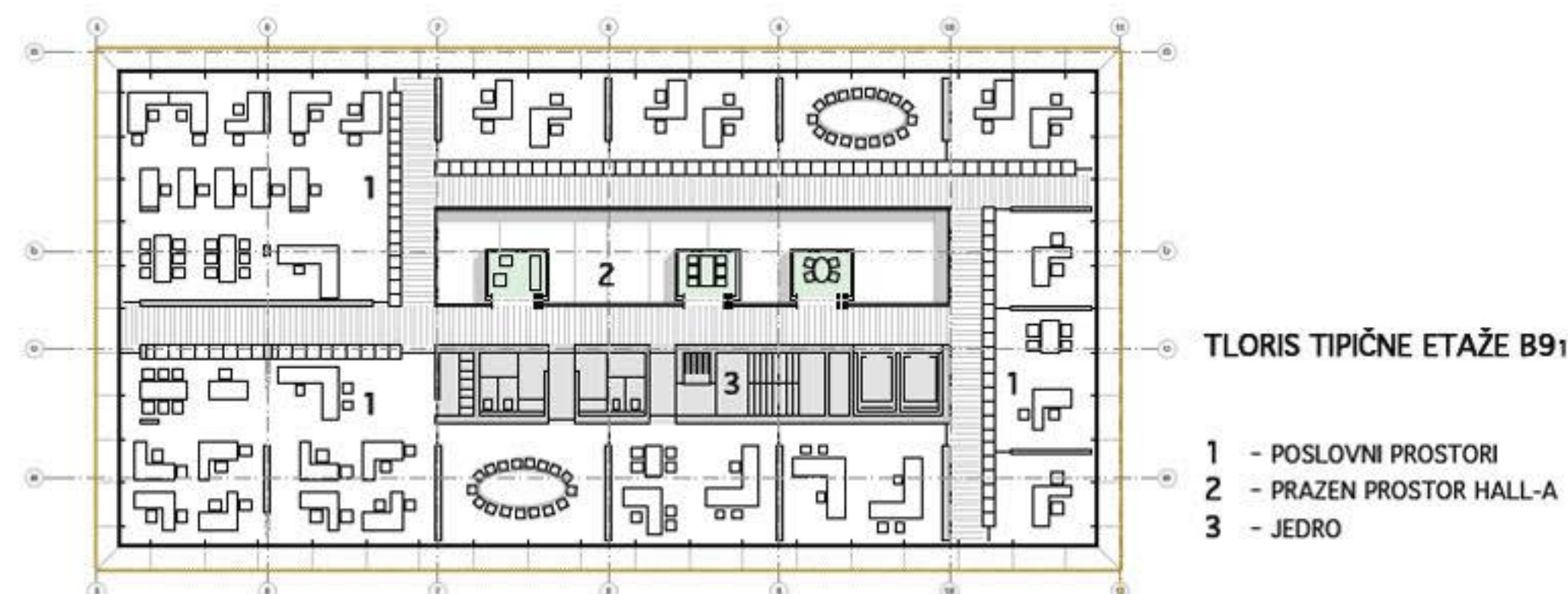


NAKUPOVALNA ULICA



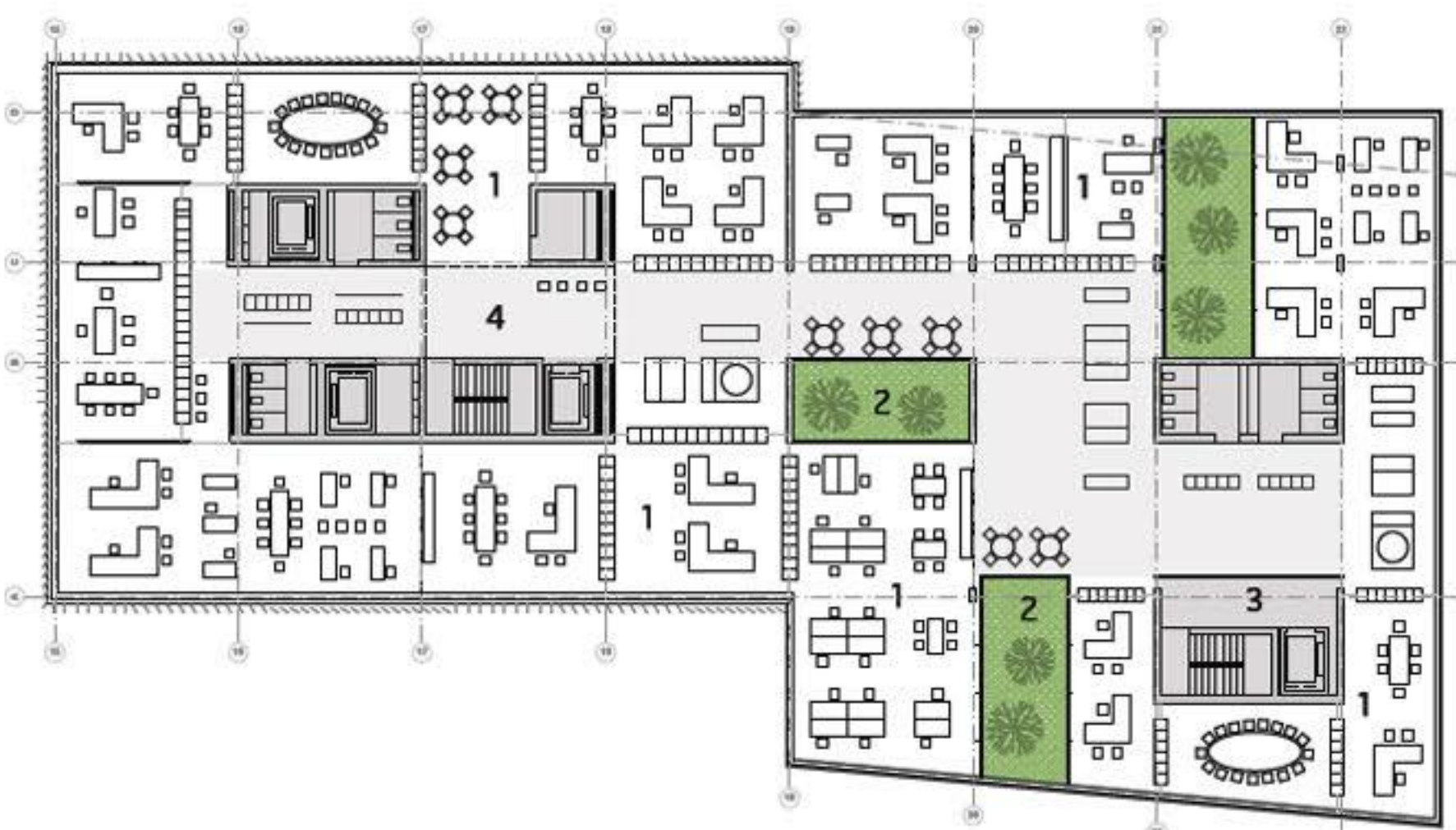
RAZPOREDITEV VOLUMNOV, ODPIRANJE, ZAPIRANJE POGLEDOV

Osnovna razporeditev vključno s tolerancami izhaja iz določil zazidalnega načrta, kjer so glede na predvideni red PCL prostorski akcenti že določeni. Zato se predlog ne usmerja v poskuse redefiniranja in novega vrednotenja teh principov, temveč išče svoj reson d'etre v notranosti tako formiranega prostora ter razvija odnose med javnimi pol-javnimi in internimi programi. Nižji del bazo objekta zaseda najfrekvenjši javni mestni program- trgovine, gostinstvo, storitve. Notranjo povezavo med temi programi tvori pasaža, ki je vedno usmerjena v prodornine zelenih oaz. V poslovni del kompleksa vodijo interni vhodi, vendar ga na notranjo ulico navezuje kontaktni program- šalterji, show-room. Interni del objekta je stanovanjski. Zaradi zagotovitve minimalnega zunanega prostora je razvit vse do 5. etaže, ki zagotavlja kontakt s teraso na vrhu B91, ki tako postaja stanovanjska.



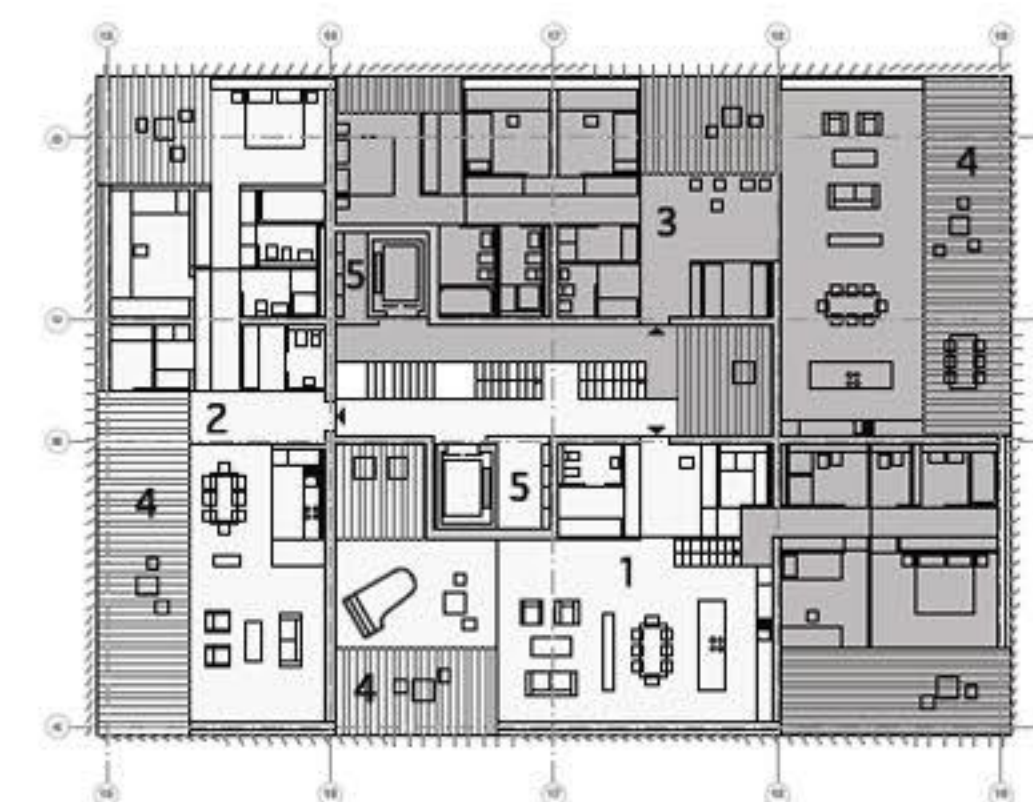
TLORIS TIPIČNE ETAŽE B91

- 1 - POSLOVNI PROSTORI
- 2 - PRAZEN PROSTOR HALL-A
- 3 - JEDRO



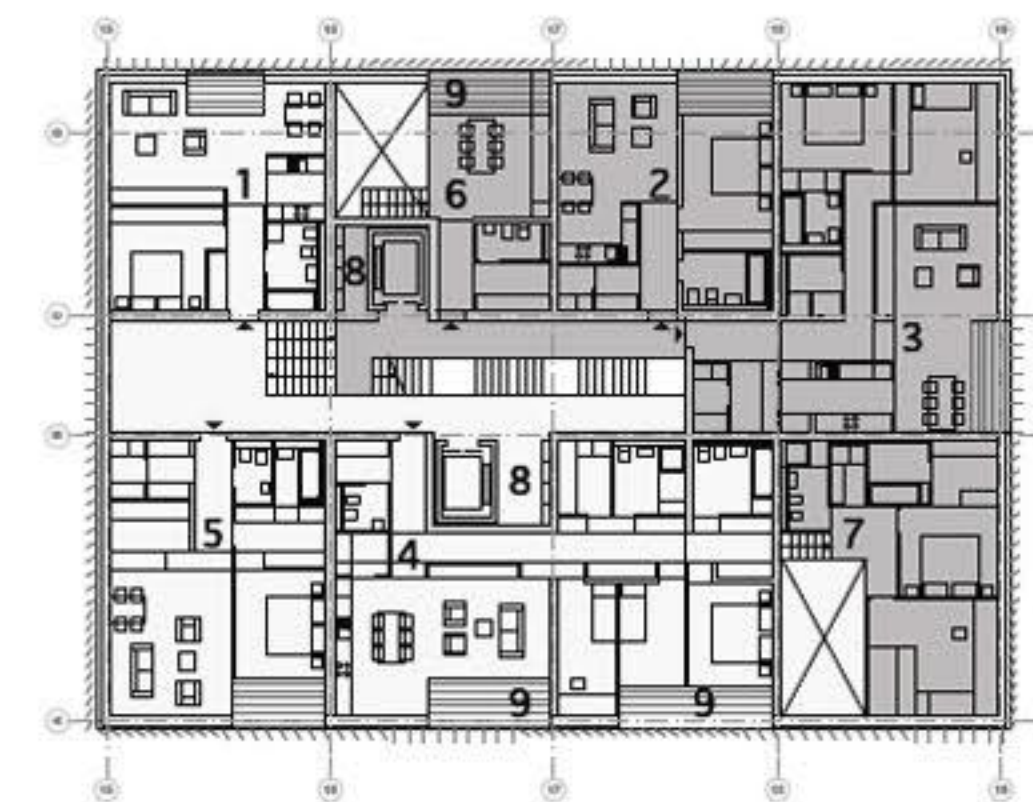
TLORIS TIPIČNE ETAŽE A9 IN B92

- 1 - POSLOVNI PROSTORI
- 2 - NOTRANJI ATRIJ
- 3 - DOSTOP
- 4 - JEDRO



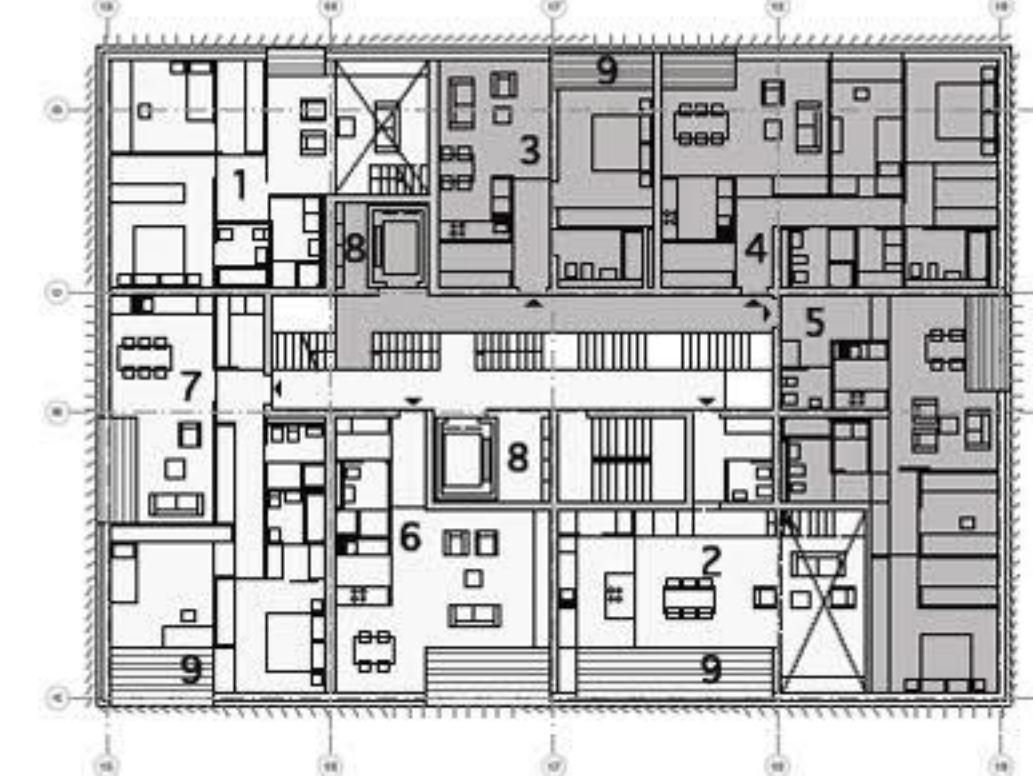
TLORIS VRHNE ETAŽE

- 1,2,3 - MEDETAŽNA STANOVANJA
- 4 - TERASE
- 5 - INSTALACIJSKI JAŠEK



TLORIS TIPIČNE ETAŽE B

- 1-5 - STANOVANJA V RAVNINI
- 6,7 - GORNJI DELI MEDETAŽNIH STANOVANJ
- 8 - INSTALACIJSKI JAŠEK
- 9 - TERASE



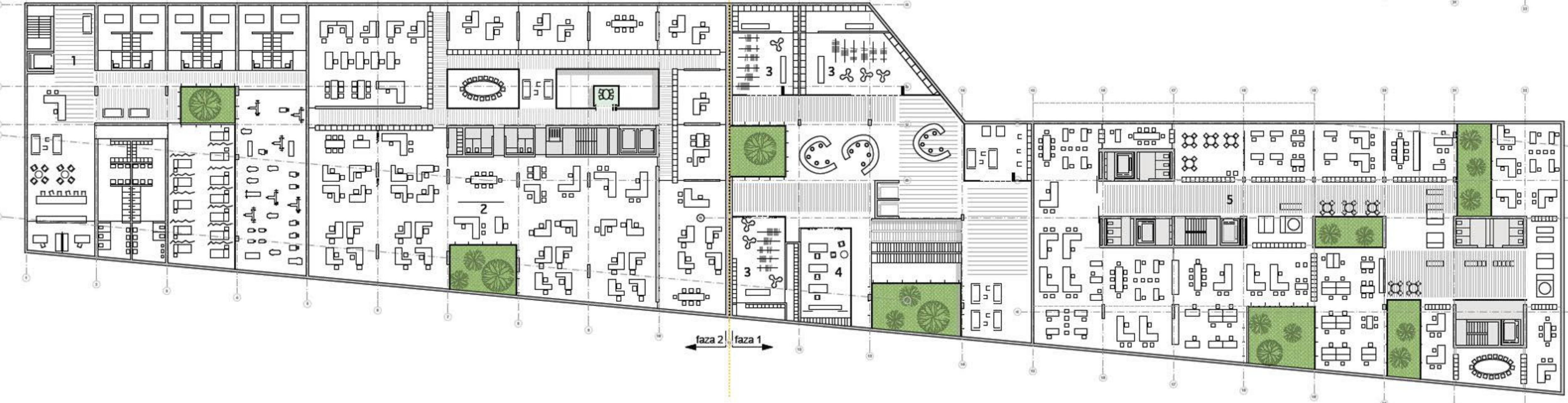
TLORIS TIPIČNE ETAŽE A

- 1,2 - DOLJNI DELI MEDETAŽNIH STANOVANJ (6,7)
- 3-7 - STANOVANJA V RAVNINI
- 8 - INSTALACIJSKI JAŠEK
- 9 - TERASE



TLORIS 2. NADSTROPJA

- 1 - INTENZIVNA ZASADITEV /POSAMIČNA DREVEŠA NA ZELENICI/
- 2 - TLAK 1 / VEČNAMENSKA PLOŠČAD
- 3 - TLAK 2 / DOSTOPNA POT
- 4 - ZAZELENJENA NOSILNA ZAŠČITNA JEKLENA KONSTRUKCIJA /OPORA ZA POPENJAVKO/

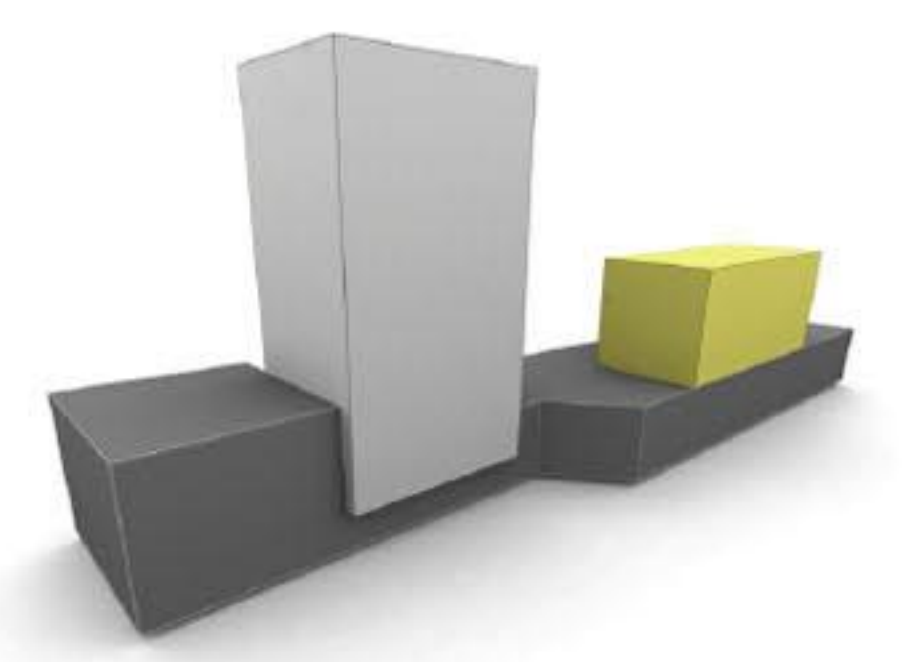


TLORIS 1. NADSTROPJA

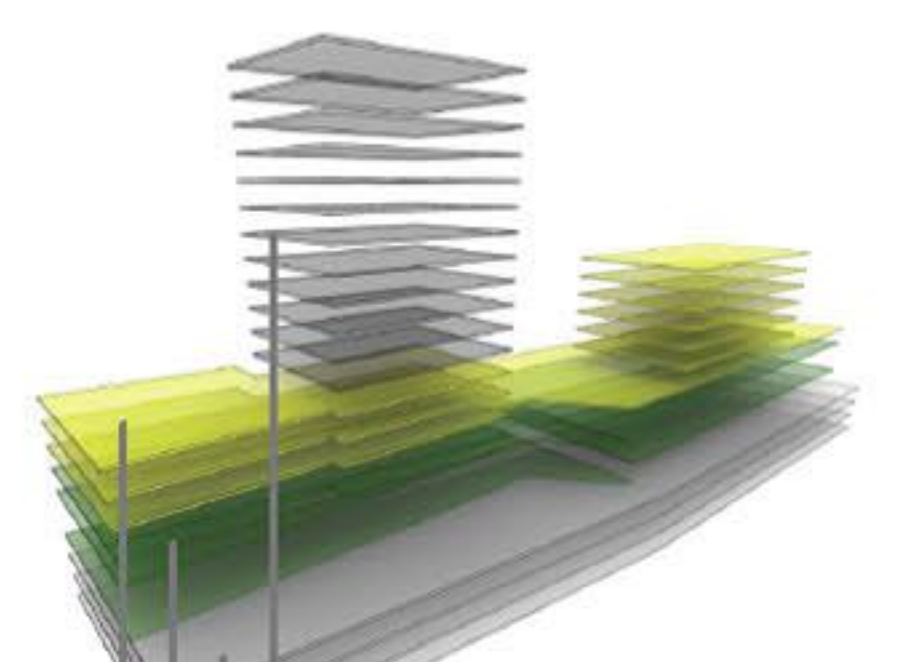
- 1 - FITNESS
- 2 - POSLOVNI SISTEM 1
- 3 - BOUTIQUE
- 4 - TURISTIČNA AGENCIJA
- 5 - POSLOVNI SISTEM 2

STANOVANJSKA STOLPNICA

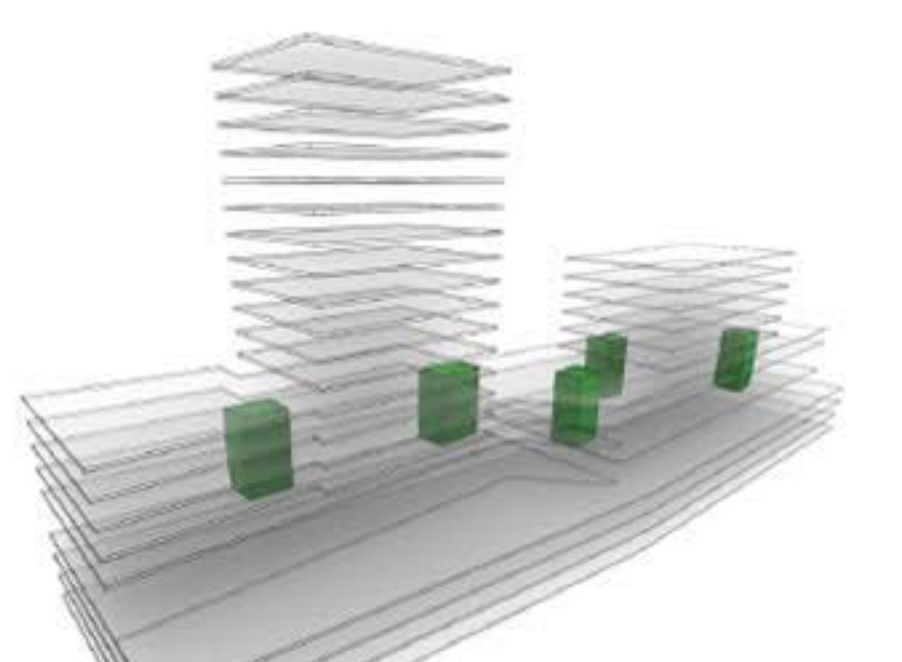
Arhitekturna zasnova stanovanjskega stolpa skuša upoštevati osnovna izhodišča. Objekt sam je v bistvu sestava različnih stanovanjskih enot, ki so nanizane okoli vertikalnega jedra, ki ga tvori spreminjajoč se notranji prostor stopnišča in dve dvigali. Objekt je vertikalno členjen tako, da so notranje etaže zamaknjene za polovico višine, kar posledično omogoča razvoj med-etažnih stanovanjskih enot. Gledano splošno skuša koncept objekta za doseg svojih ciljev uveljaviti dvoje: dobro sestavljene in navzven orientirane stanovanjske enote ter notranjo vertikalno ulico. Stanovanjske enote so glede na predlagano razdelitev razvite kot sistem L, X, XX in XXL, pri čemer imajo tudi najmanjše enote karakteristike velikih. Notranjo vertikalno ulico tvori stopnišče, katerega prostor na svoji poti navzgor nekajkrat prebije fasadni zid, da bi tako eliminiral občutek klavstrofobičnosti, po drugi pa ga na optimalen način povezal z okoljem. Vrhnji dve etaži sta predvideni za nadstandardna stanovanja, katerih glavna karakteristika je odprtost v strešne terase



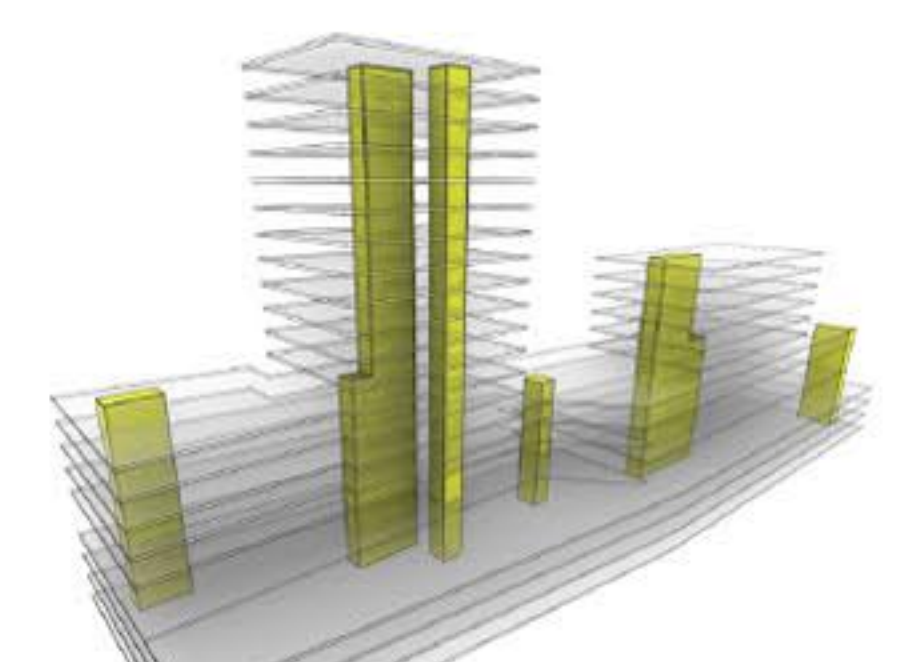
KARAKTERIZACIJA STAVBNIH MAS



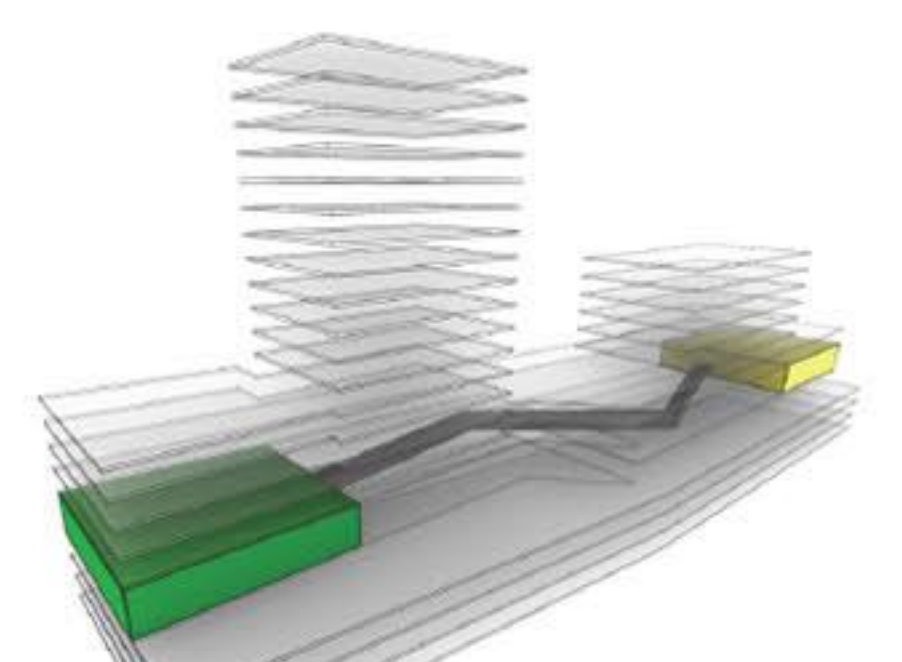
FUNKCIJE
stanovanjski del
garaža
trgovinski del
poslovni del



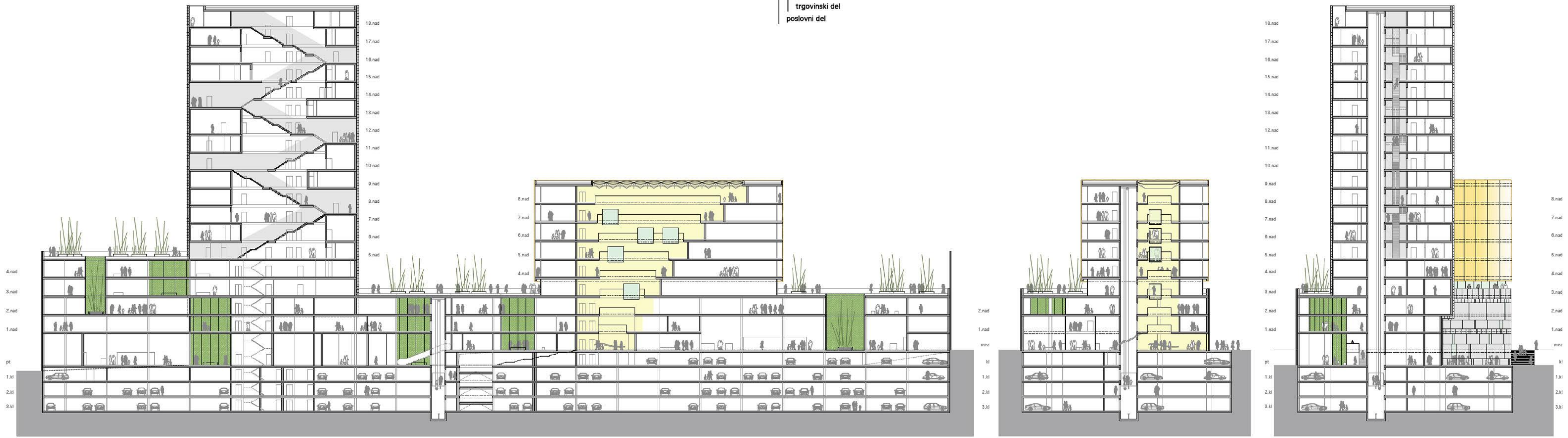
ZELENI ATRJI

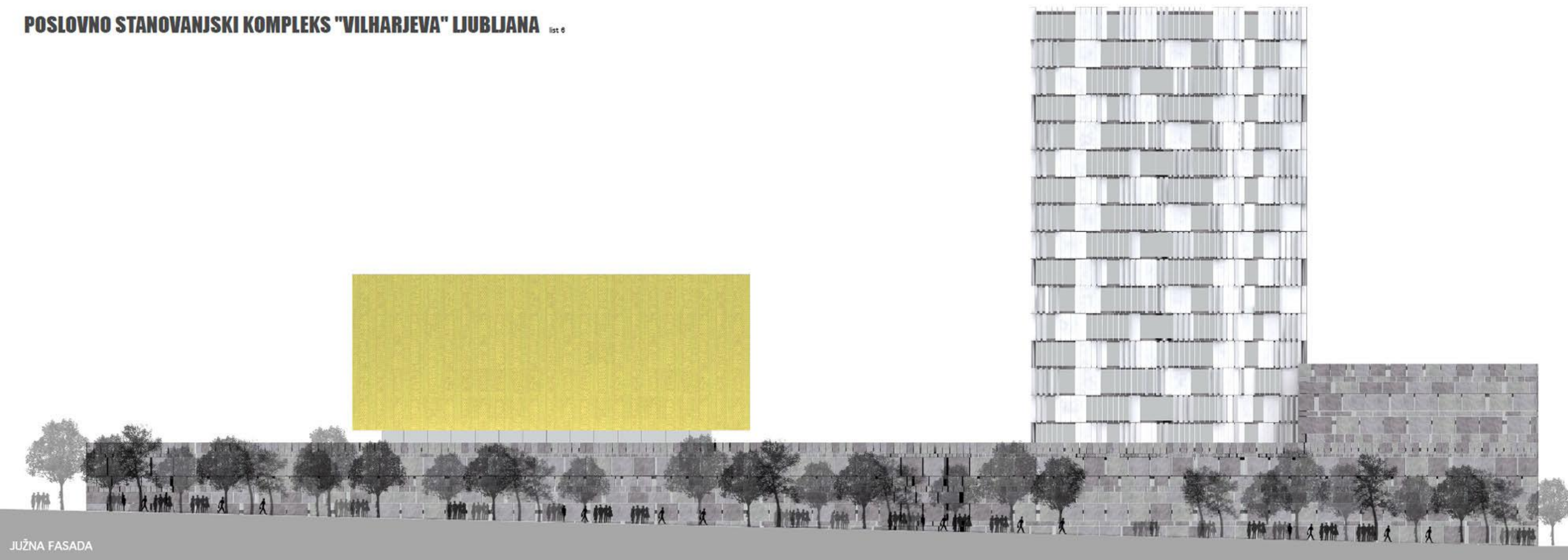


VERTIKALNE KOMUNIKACIJE

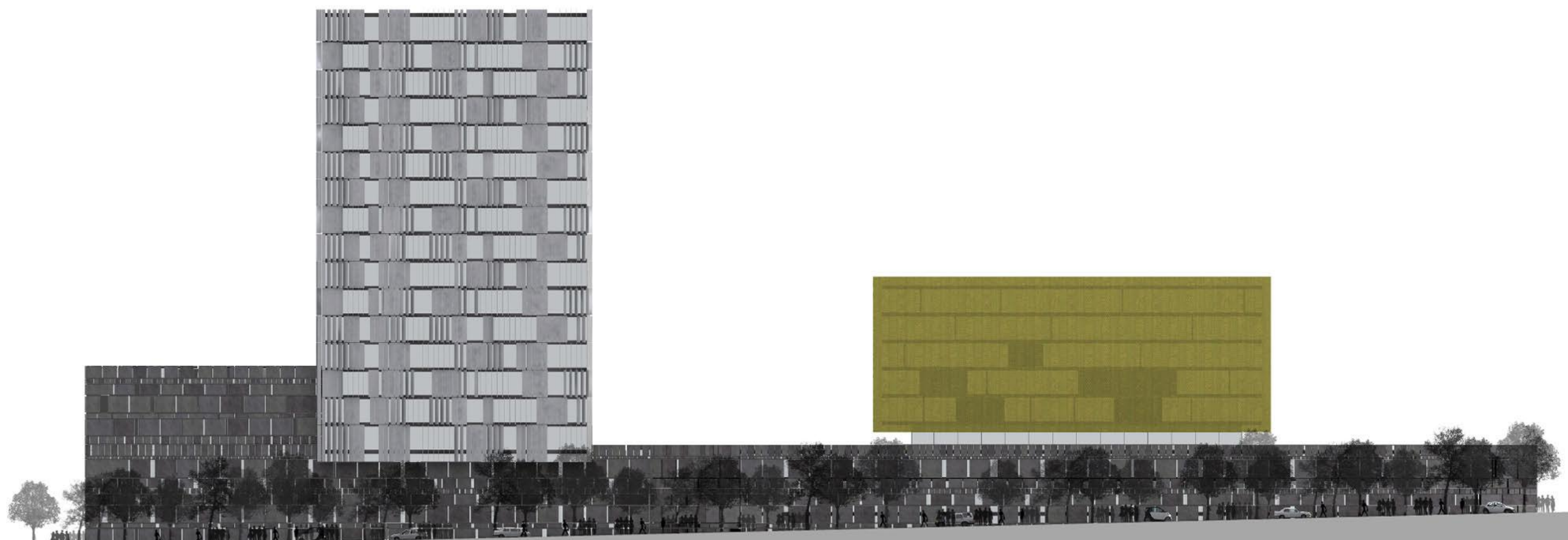


GRAVITIRANJE VELIKIH TRGOVIN





JUŽNA FASADA



SEVERNA FASADA

ARHITEKTURNA IN OBLIKOVNA ZASNOVA

V okoliščinah določil zazidalnega načrta je predlog pozidave ob Vilharjevi sestava treh različnih in med seboj povezanih volumnov:

monolitna baza
visoka stolpnica
nizka stolpnica

Izhodišče arhitekturne zasnove je predpostavka, da je potrebno likovni izraz stavbnega telesa, ki izhaja iz konteksta oblikovanja PCL, umiriti ter mu dati ustrezne pomenke akcente. V predlogu to pomeni formiranje nizke, stegnjene baze, nekakšnega playgrounda, na katerem z različnimi silami delujeta dva volumna. Prvi, večji je lahko v svoji predstavi preprost, monoton, vertikalni, extrovertiran, robot... simbol moškega principa, ki se v bazo ugrezne. Drugi, manjši je enigmatičen, skrit za tančico, introvertiran, z notranjim atrijem, gladek... lebdi, simbol ženskega principa. Baza je osnovno polje njunega odnosa, razpadli monolit, prostor igre, ki se manifestira skozi prodornine zelenih atrijev. Trije volumni, tri sile, tri pojavne oblike, ki v svoji dinamični kompoziciji na prostor delujejo različno.



HALL POSLOVNEGA DELA

