

LEGENDA ZUNANJH POVRŠIN:

- športna površina (teniško igrišče)
- asfaltna površina
- tlakovana površina
- urejena zatravljena površina
- utrjena zatravljena površina
- obvodna vegetacija
- urbana oprema (leseni pomoli in mostiči)
- urbana oprema (obeležja veslačev)



ureditvena situacija veslaškega centra z zunanjo in prometno ureditvijo v času vsakodnevnih treningov _ 1:500



Alnus salix
ploščna vsota: 9,0 m²
ploščna površina: 1,0 m²
višina: 10 m
občutljivost: visoka
občutljivost: visoka



Alnus salix
ploščna vsota: 9,0 m²
ploščna površina: 1,0 m²
višina: 10 m
občutljivost: visoka
občutljivost: visoka



Alnus salix
ploščna vsota: 9,0 m²
ploščna površina: 1,0 m²
višina: 10 m
občutljivost: visoka
občutljivost: visoka



Alnus salix
ploščna vsota: 9,0 m²
ploščna površina: 1,0 m²
višina: 10 m
občutljivost: visoka
občutljivost: visoka



Alnus salix
ploščna vsota: 9,0 m²
ploščna površina: 1,0 m²
višina: 10 m
občutljivost: visoka
občutljivost: visoka



Alnus salix
ploščna vsota: 9,0 m²
ploščna površina: 1,0 m²
višina: 10 m
občutljivost: visoka
občutljivost: visoka



Alnus salix
ploščna vsota: 9,0 m²
ploščna površina: 1,0 m²
višina: 10 m
občutljivost: visoka
občutljivost: visoka



Alnus salix
ploščna vsota: 9,0 m²
ploščna površina: 1,0 m²
višina: 10 m
občutljivost: visoka
občutljivost: visoka



Alnus salix
ploščna vsota: 9,0 m²
ploščna površina: 1,0 m²
višina: 10 m
občutljivost: visoka
občutljivost: visoka



Alnus salix
ploščna vsota: 9,0 m²
ploščna površina: 1,0 m²
višina: 10 m
občutljivost: visoka
občutljivost: visoka



Alnus salix
ploščna vsota: 9,0 m²
ploščna površina: 1,0 m²
višina: 10 m
občutljivost: visoka
občutljivost: visoka



Alnus salix
ploščna vsota: 9,0 m²
ploščna površina: 1,0 m²
višina: 10 m
občutljivost: visoka
občutljivost: visoka



Alnus salix
ploščna vsota: 9,0 m²
ploščna površina: 1,0 m²
višina: 10 m
občutljivost: visoka
občutljivost: visoka



Alnus salix
ploščna vsota: 9,0 m²
ploščna površina: 1,0 m²
višina: 10 m
občutljivost: visoka
občutljivost: visoka



Alnus salix
ploščna vsota: 9,0 m²
ploščna površina: 1,0 m²
višina: 10 m
občutljivost: visoka
občutljivost: visoka

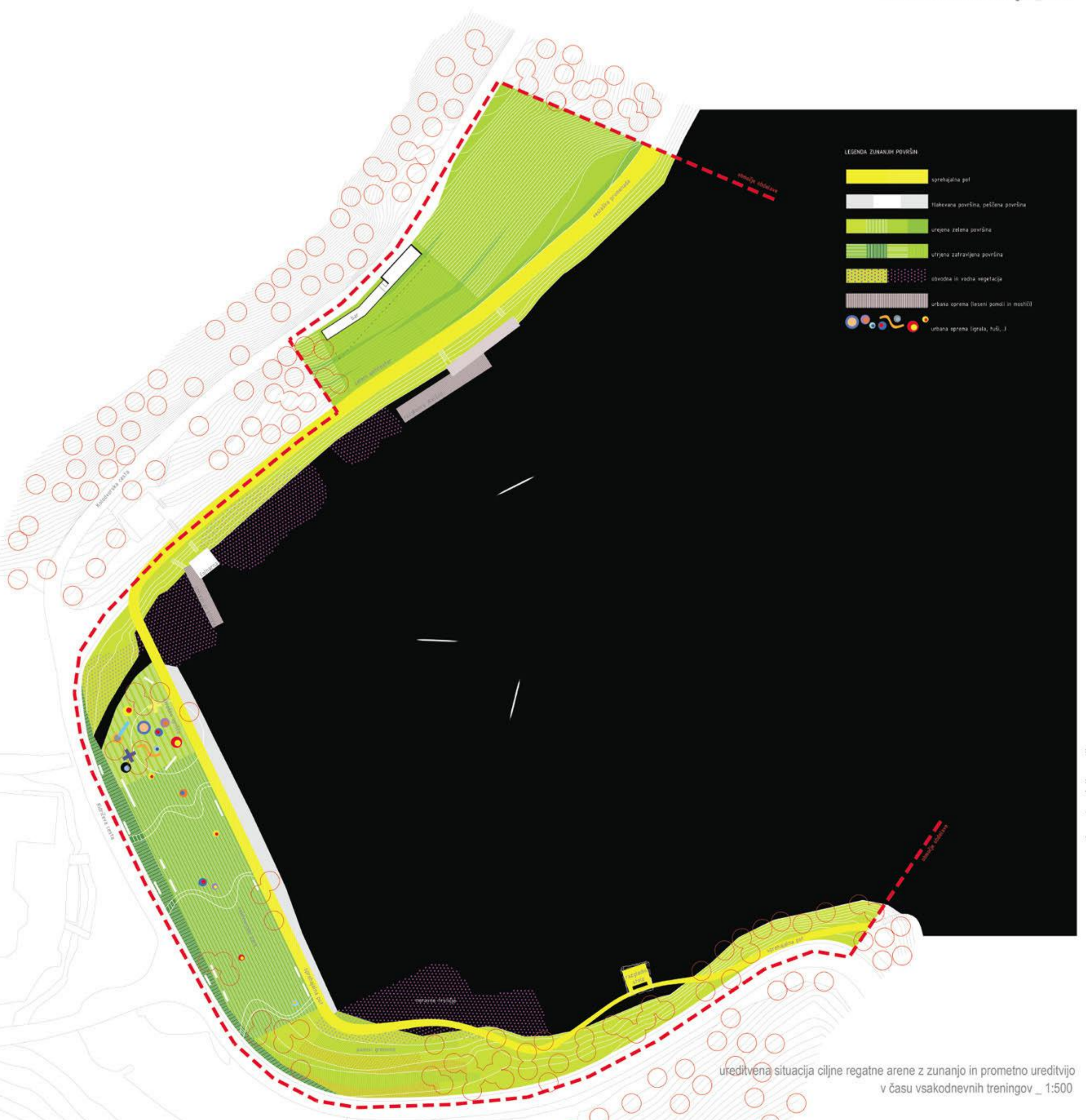


Alnus salix
ploščna vsota: 9,0 m²
ploščna površina: 1,0 m²
višina: 10 m
občutljivost: visoka
občutljivost: visoka



Alnus salix
ploščna vsota: 9,0 m²
ploščna površina: 1,0 m²
višina: 10 m
občutljivost: visoka
občutljivost: visoka

sortiment vodnih rastlin



ureditvena situacija ciljne regatne arene z zunanjo in prometno ureditvijo v času vsakodnevnih treningov _ 1:500

LEGENDA ZUNANJH POVRŠIN:

- sprehajalna pot
- tlakovana površina, pešena površina
- urejena zelena površina
- utrjena zatravljena površina
- obvodna in vodna vegetacija
- urbana oprema (leseni pomoli in mostiči)
- urbana oprema (igrata, tuš, ...)



Alnus salix
ploščna vsota: 9,0 m²
ploščna površina: 1,0 m²
višina: 10 m
občutljivost: visoka
občutljivost: visoka



Alnus salix
ploščna vsota: 9,0 m²
ploščna površina: 1,0 m²
višina: 10 m
občutljivost: visoka
občutljivost: visoka



Alnus salix
ploščna vsota: 9,0 m²
ploščna površina: 1,0 m²
višina: 10 m
občutljivost: visoka
občutljivost: visoka



Alnus salix
ploščna vsota: 9,0 m²
ploščna površina: 1,0 m²
višina: 10 m
občutljivost: visoka
občutljivost: visoka



Alnus salix
ploščna vsota: 9,0 m²
ploščna površina: 1,0 m²
višina: 10 m
občutljivost: visoka
občutljivost: visoka



Alnus salix
ploščna vsota: 9,0 m²
ploščna površina: 1,0 m²
višina: 10 m
občutljivost: visoka
občutljivost: visoka



Alnus salix
ploščna vsota: 9,0 m²
ploščna površina: 1,0 m²
višina: 10 m
občutljivost: visoka
občutljivost: visoka



Alnus salix
ploščna vsota: 9,0 m²
ploščna površina: 1,0 m²
višina: 10 m
občutljivost: visoka
občutljivost: visoka



Alnus salix
ploščna vsota: 9,0 m²
ploščna površina: 1,0 m²
višina: 10 m
občutljivost: visoka
občutljivost: visoka



Alnus salix
ploščna vsota: 9,0 m²
ploščna površina: 1,0 m²
višina: 10 m
občutljivost: visoka
občutljivost: visoka

OMEJEN PROMET ZA VOZILA IN OBISKOVALCE
dovoz prikolic s čolni, servisi, tekmovalci

OMEJEN PROMET ZA OBISKOVALCE



površine za odlaganje čolnov
začasne servisne ploščadi

površine za odlaganje čolnov
sanitarije in tuši za tekmovalce

površina za pranje čolnov

dodatne sanitarije za tekmovalce

prostor za tekmovalce pod šotorom

ordinacija in laboratorij
doping kontrole

obnovljeni pomoli

pomol za organizacijo
tekmovalcev

dostopi s Kolodvorske ceste

sanitarije

organizacija prvenstva

sanitarije

press center
strojnica

dostop v kiel

OMEJEN PROMET ZA VOZILA

OMEJEN PROMET ZA OBISKOVALCE



apornji dostopi na tribune

VIP prostor

komentatorske kabine

tribune za
skupaj 7572 gledalcev

razglasitev zmagovalcev
in podelitev medalj

reševalni čoln

1
2
3
4
5
6
7

ciljnina

prostor za
gostinsko ponudbo

sanitarije

parkiranje ob cesti za
servis prireditve

tribune za
1923 gledalcev

prostor za
gostinsko ponudbo

sanitarije

tribune za novinarje

sodniški stolp

MOTORNI PROMET
(AVTUBUS IN SERVISI)



Acer palmatum
višina: 5-7 m
Listje: široko, temno zeleno
Čas cvetenja: maj
v parku in barani



Tilia cordata
višina: 10-20 m
Listje: 10-15 cm
Čas cvetenja: začne julija



Cornus kousa
višina: tudi do 6 m
Listje: 4-4,5 m
Čas cvetenja: junij-julij



Eriobotrya japonica
višina: 3-10 m
Listje: 15-20 cm
Čas cvetenja: maj
zelo razširjena v parku in barani



Liquidambar styraciflua
višina: 10-15 m
Listje: 6-12 m
Čas cvetenja: maj



Liriodendron tulipifera
višina: do 20 m
Listje: 15-30 cm
Čas cvetenja: maj-junij
v parku, v barani



Magnolia kobus
višina: do 8 m
Listje: široko, temno zeleno
Čas cvetenja: konec aprila pa tudi do septembra



Magnolia
višina: do 4 m
Listje: široko, temno zeleno
Čas cvetenja: konec aprila pa tudi do septembra

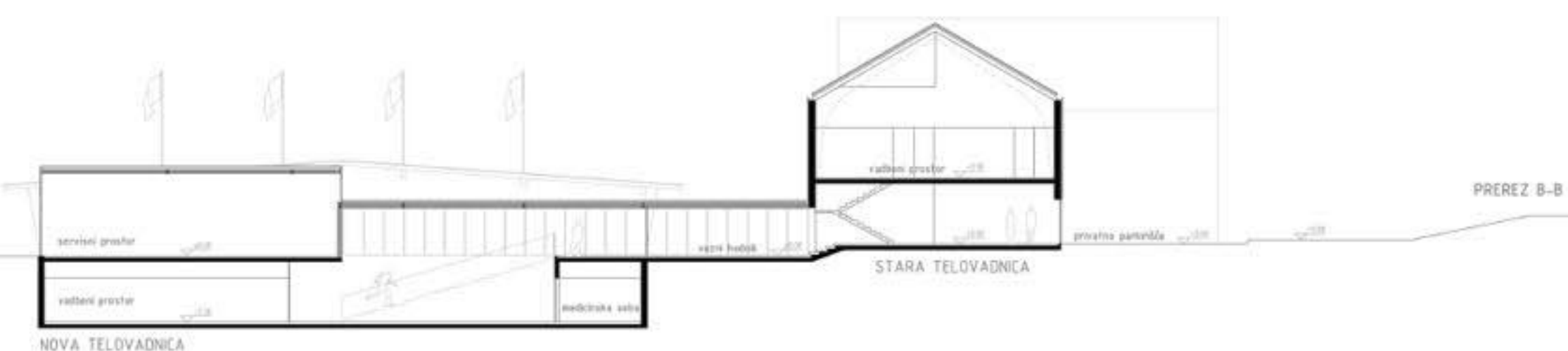
sortiment parkovnih rastlin



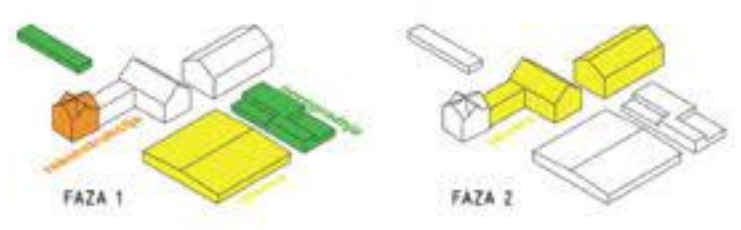
PREZ A-A

PAVLJON OB TENIŠKEM IGRIŠČU

| | | |
|-----------------|-----------------------|-----------|
| F1 | pisarna (ordinacija) | 13 |
| F2 | pisarna (laboratorij) | 13 |
| F3.1 | sanitarije (2) | 6 |
| F3.2 | sanitarije (1) | 6 |
| Skupaj F | | 38 |



PREZ B-B

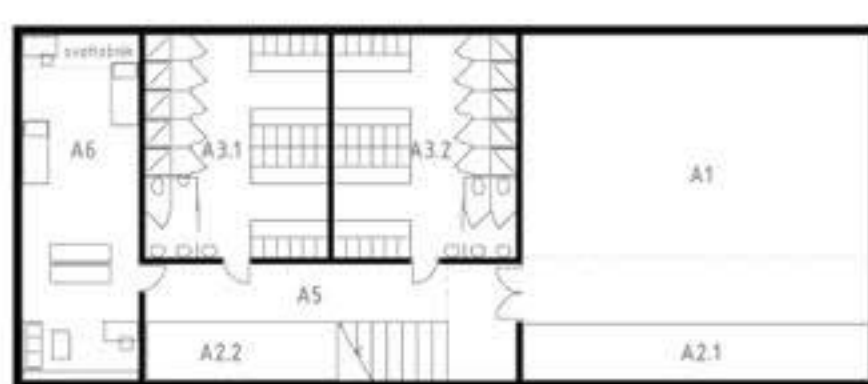


STARA TELOVADNICA



NOVA TELOVADNICA

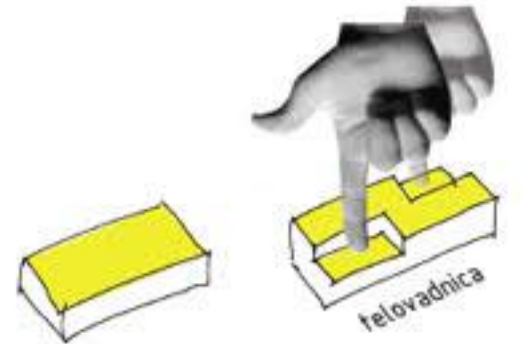
PREZ C-C



A. NOVA TELOVADNICA

NIVO -1
MERILO 1:200
x0.00 = 478.00

| oznaka | prostor po namembnosti | m ² |
|----------------------------|----------------------------------|----------------|
| A. NOVA TELOVADNICA | | |
| A1 | vašbeni prostor | 122 |
| A2.1 | shranba za orožje | 25 |
| A2.2 | večnamenska shranba | 13 |
| A3.1 | garderobe in sanitarije (1) | 50 |
| A3.2 | garderobe in sanitarije (2) | 50 |
| A5 | kamunikacije | 30 |
| A8 | fizioterapija in medicinska soba | 50 |
| Skupaj A | | 340 |

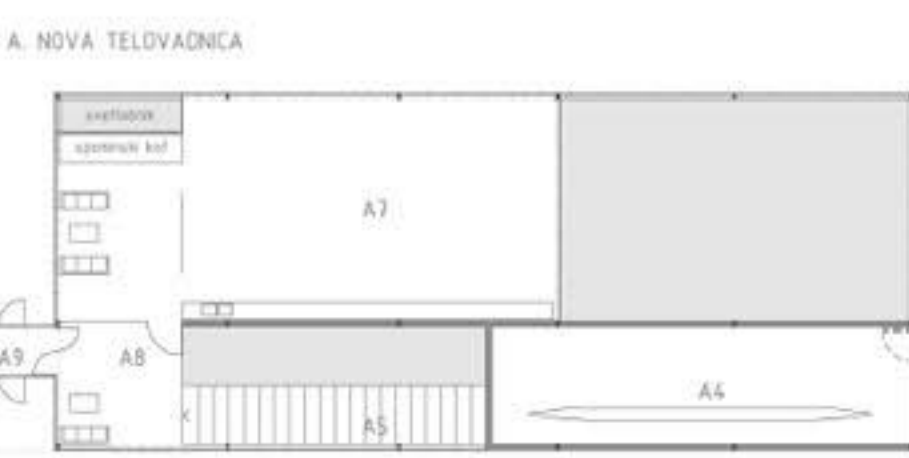
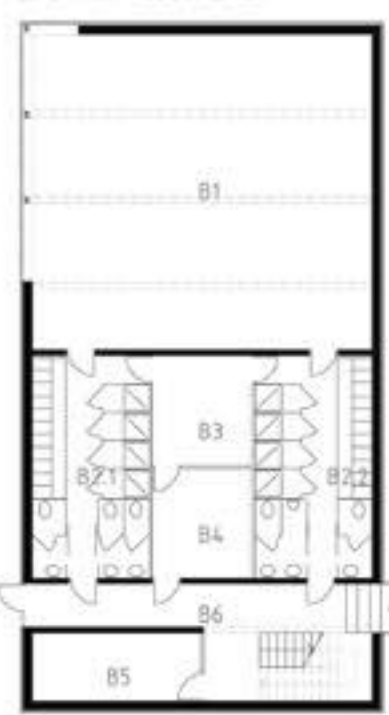


VESLAŠKI CENTER Mala Zaka
NIVO ± 0.00

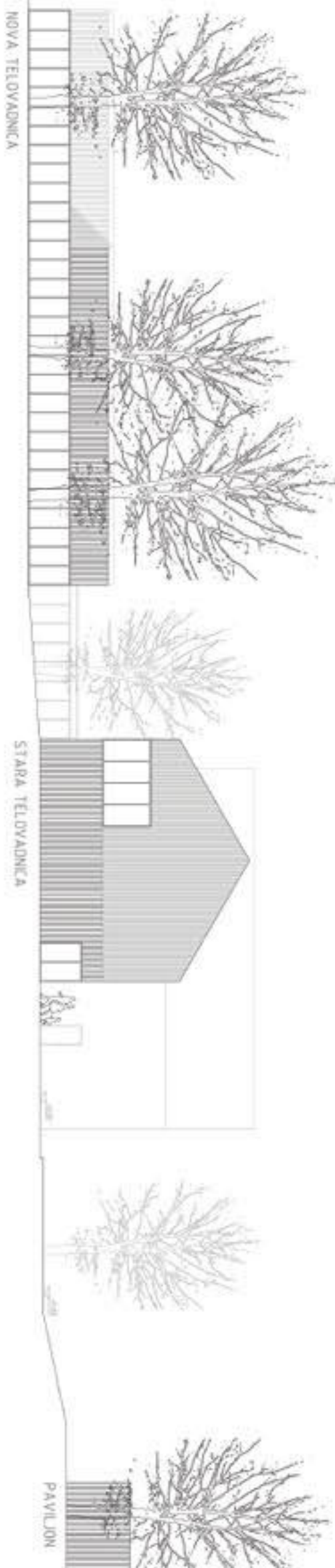
MERILO 1:200
±0.00 = 478.00

| oznaka | prostor po namembnosti | m ² |
|---|--------------------------------|----------------|
| A. NOVA TELOVADNICA | | |
| A1 | servisni prostor | 60 |
| A5 | kamunikacije | 22 |
| A7 | sejna soba | 133 |
| A8 | vhodni prostor | 79 |
| A9 | vetrolov | 7 |
| Skupaj A | | 241 |
| B. STARA TELOVADNICA | | |
| B1 | vašbeni prostor | 132 |
| B2.1 | garderobe in sanitarije (2) | 32 |
| B2.2 | garderobe in sanitarije (1) | 32 |
| B3 | sovna | 34 |
| B4 | masaža | 34 |
| B5 | kotlarnica in trafa postaja | 34 |
| B6 | kamunikacije | 25 |
| Skupaj B | | 383 |
| C. VESLAŠKI HANGAR | | |
| C1 | prostor za shranjevanje čolnov | 543 |
| C2.1 | sanitarije s tuši (1) | 42 |
| C2.2 | sanitarije s tuši (2) | 42 |
| C3.1 | skladišni prostor | 61 |
| C3.2 | skladišni prostor | 65 |
| C4.1 | pisarna 1 | 21 |
| C4.2 | pisarna 2 | 21 |
| C5.1 | pisarna VK | 42 |
| C5.2 | pisarna VZS | 42 |
| Skupaj C | | 859 |
| D. GOSTINSKO NAMESTITVENI OBJEKT | | |
| D1 | restoracija | 16 |
| D2 | kuhinja | 54 |
| D3 | garderobe (osebni) | 15 |
| D4 | jedilni kat (ev. stropica) | 5 |
| D5.1 | sanitarije (1) | 10 |
| D5.2 | sanitarije (2) | 10 |
| D6 | terasa (zinski vrh) | 108 |
| D7 | bar | 13 |
| D8 | skladišče | 7 |
| Skupaj D | | 448 |
| E. VILA PLANKA | | |
| E1 | recepcija | 19 |
| E2.1 | dvo-posteljna soba | 20 |
| E2.2 | dvo-posteljna soba | 20 |
| Skupaj E | | 59 |

B. STARA TELOVADNICA



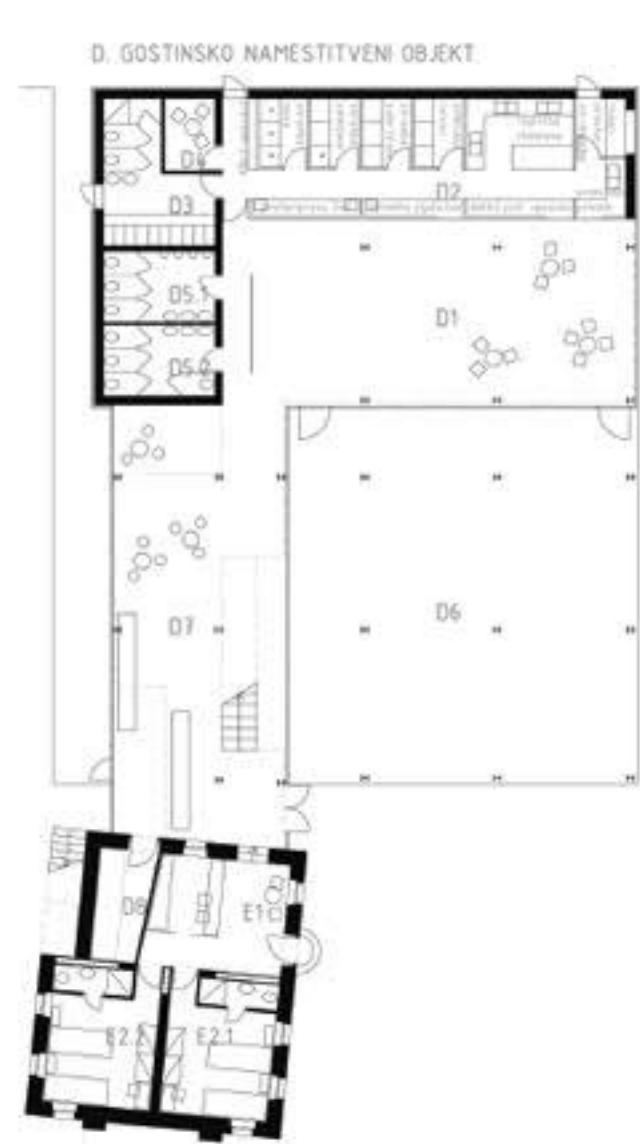
A. NOVA TELOVADNICA



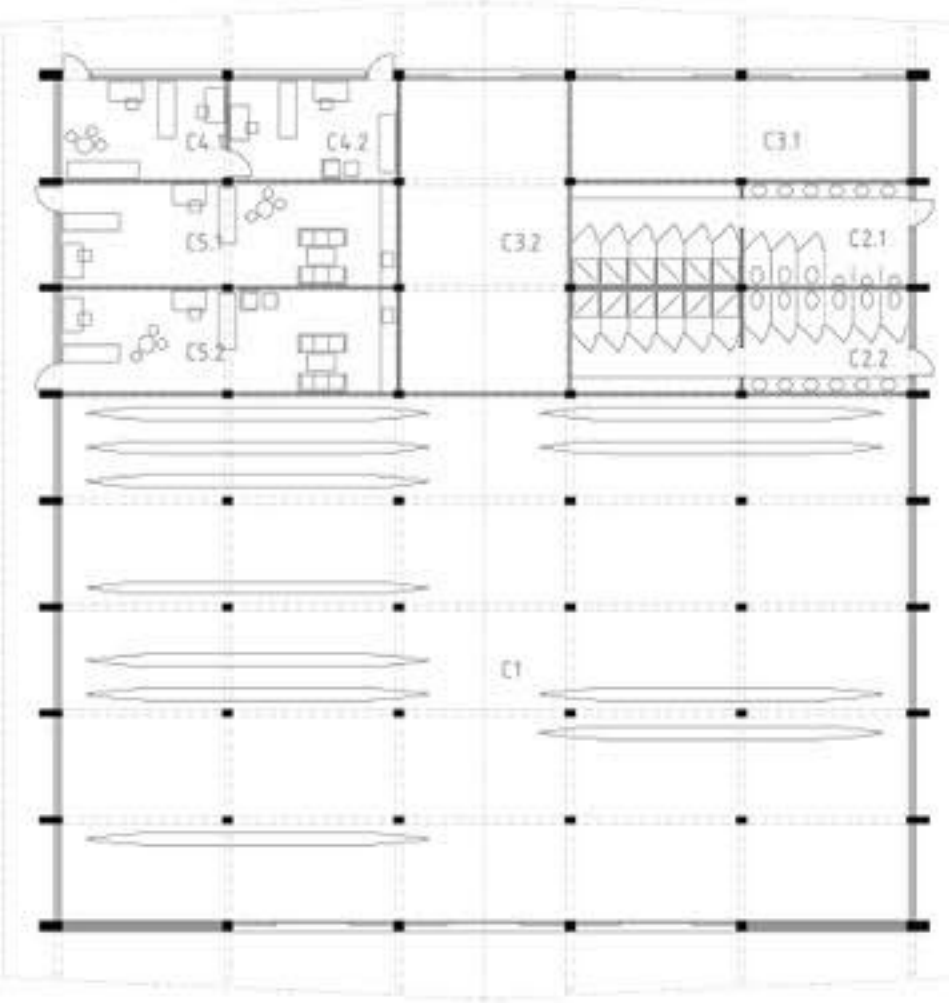
NOVA TELOVADNICA

STARA TELOVADNICA

PAVLJON



D. GOSTINSKO NAMESTITVENI OBJEKT



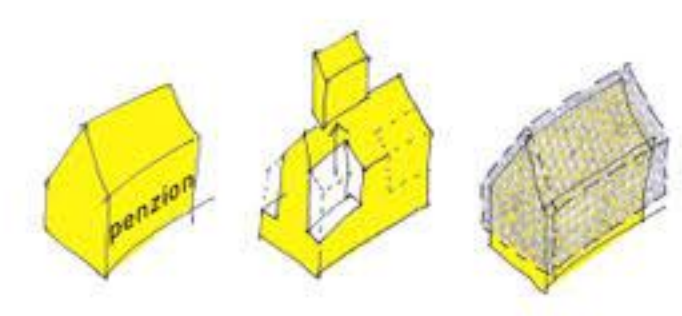
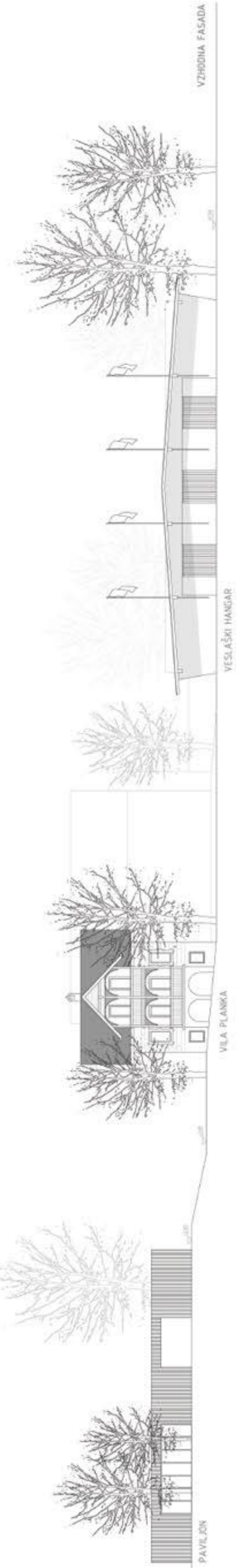
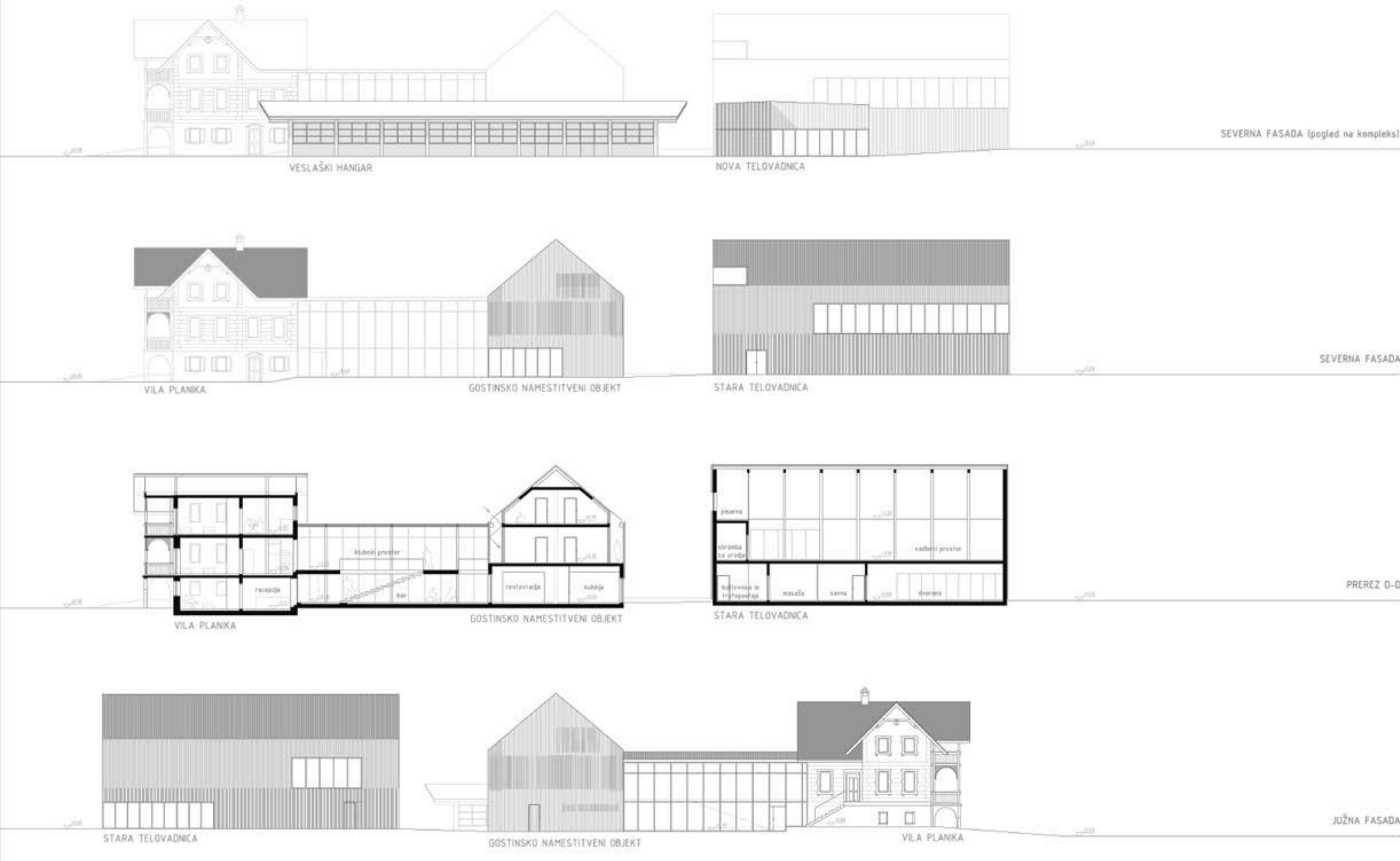
C. VESLAŠKI HANGAR

E. VILA PLANKA

VESLAŠKI CENTER Mala Zaka

TLORIS, PREREZI IN FASADE OBJEKTOV
PROSTORSKI PIRKAZ UREŠITVE NOVE TELOVADNICE





VESLAŠKI CENTER Mala Zaka
NIVO +1

MERILO 1:200
±0.00 = 478.00

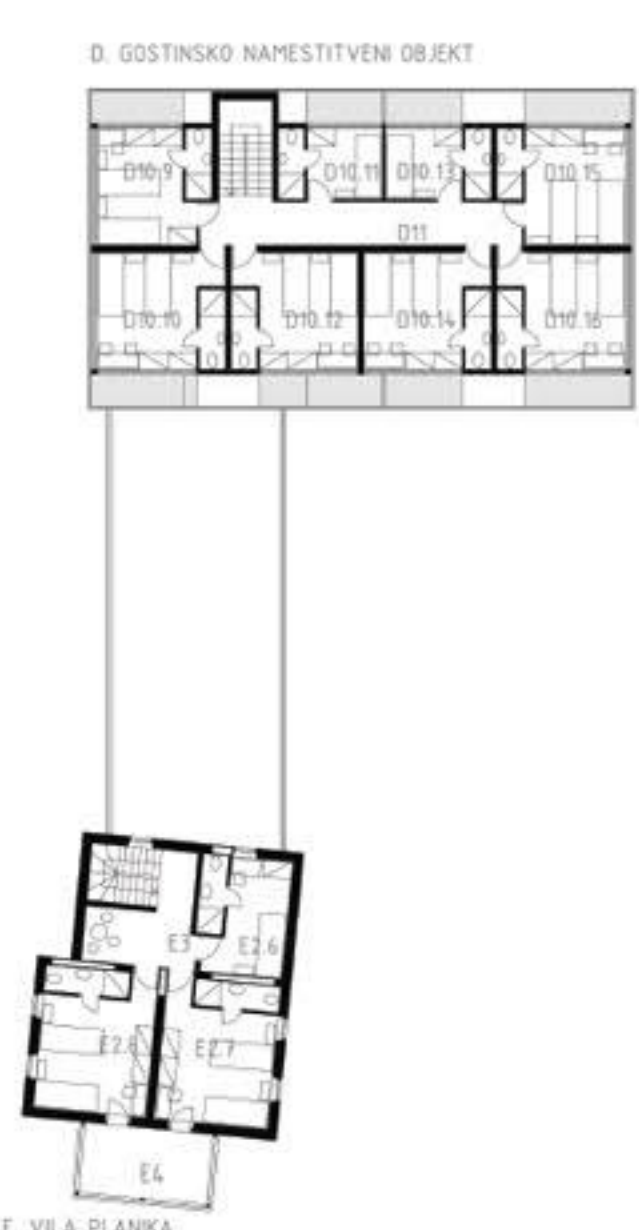
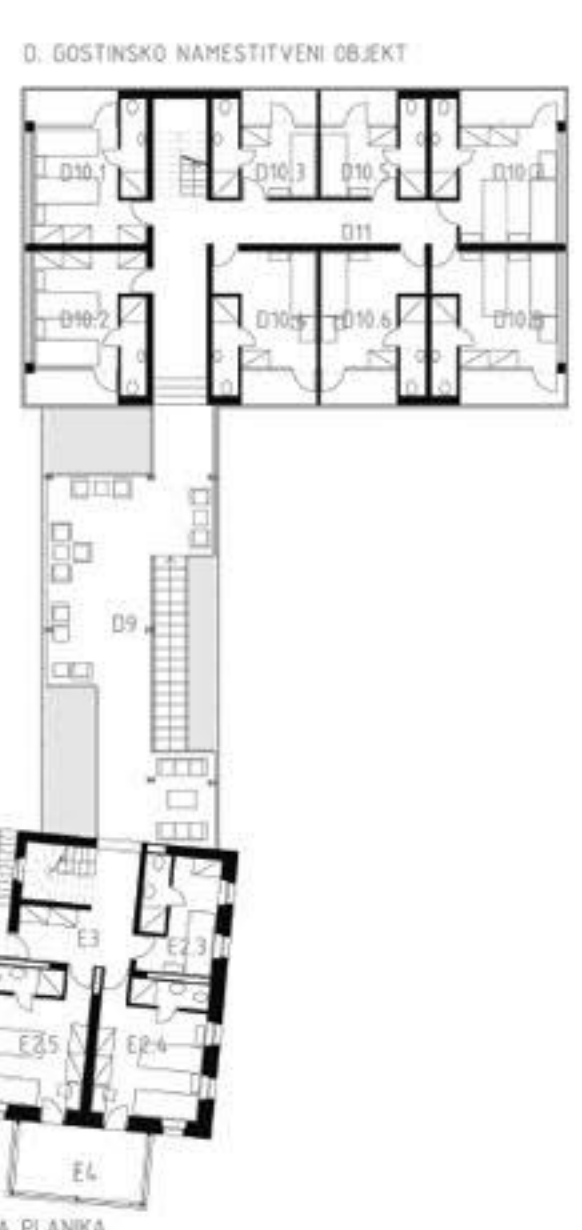
| oznaka | prostor po namembnosti | m ² |
|----------------------------------|------------------------|----------------|
| B. STARA TELOVADNICA | | |
| B7 | vožbeni prostor | 243 |
| B8 | stranba za orodja | 15 |
| Skupaj B | | 261 |
| D. GOSTINSKO NAMESTITVENI OBJEKT | | |
| D9 | klubski prostor | 57 |
| D10.1 | dvoposteljna soba | 20 |
| D10.2 | dvoposteljna soba | 20 |
| D10.3 | enoposteljna soba | 13 |
| D10.4 | enoposteljna soba | 19 |
| D10.5 | enoposteljna soba | 13 |
| D10.6 | enoposteljna soba | 19 |
| D10.7 | dvoposteljna soba | 21 |
| D10.8 | dvoposteljna soba | 22 |
| D11 | komunikacije | 33 |
| Skupaj D | | 232 |



NIVO +2

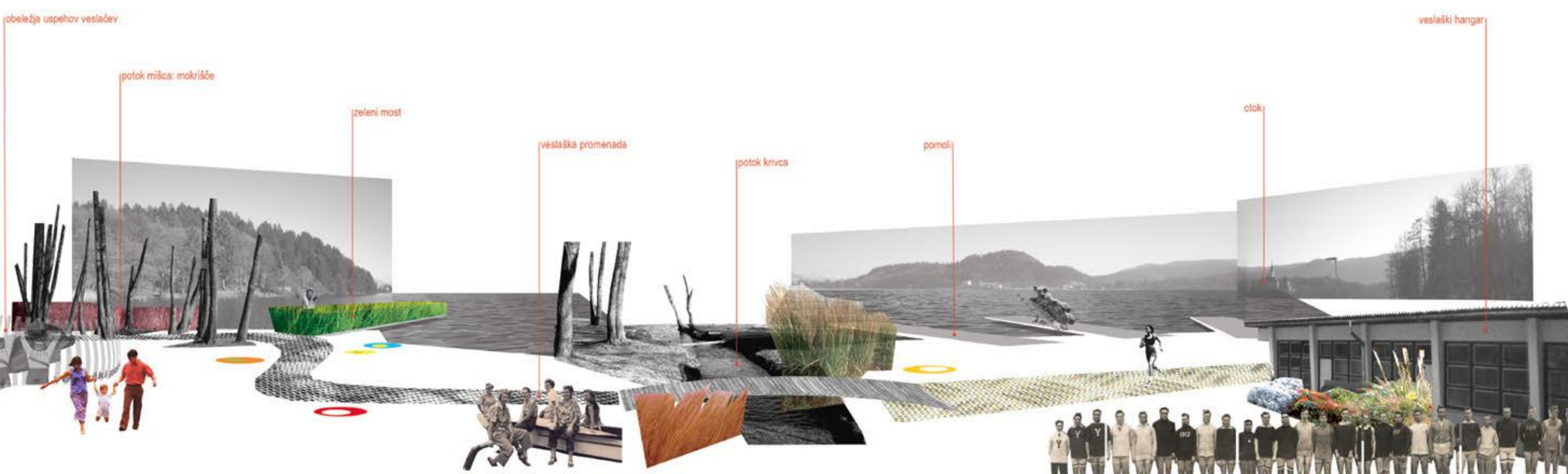
MERILO 1:200
±0.00 = 478.00

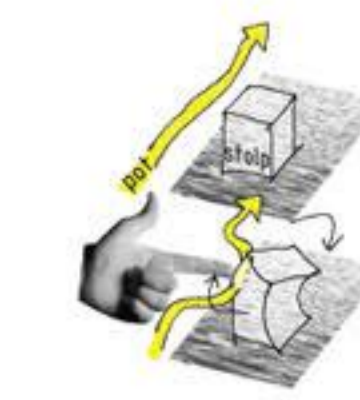
| oznaka | prostor po namembnosti | m ² |
|----------------------------------|------------------------|----------------|
| B. STARA TELOVADNICA | | |
| B9 | pisarna /gitaristjal | 16 |
| Skupaj B | | 16 |
| D. GOSTINSKO NAMESTITVENI OBJEKT | | |
| D10.9 | dvoposteljna soba | 16 |
| D10.10 | dvoposteljna soba | 16 |
| D10.11 | enoposteljna soba | 9 |
| D10.12 | dvoposteljna soba | 16 |
| D10.13 | enoposteljna soba | 9 |
| D10.14 | dvoposteljna soba | 16 |
| D10.15 | dvoposteljna soba | 13 |
| D10.16 | dvoposteljna soba | 16 |
| D11 | komunikacije | 13 |
| Skupaj D | | 140 |
| E. VILA PLANKA | | |
| E2.6 | enoposteljna soba | 13 |
| E2.7 | dvoposteljna soba | 20 |
| E2.8 | dvoposteljna soba | 20 |
| E3 | predprostor | 10 |
| E4 | balkon | 11 |
| Skupaj E | | 74 |



VESLAŠKI CENTER Mala Zaka

TLORIGI, PREREZI IN FASADE OBJEKTOV
PROSTORSKI PRIKAZ VESLAŠKEGA PARKA



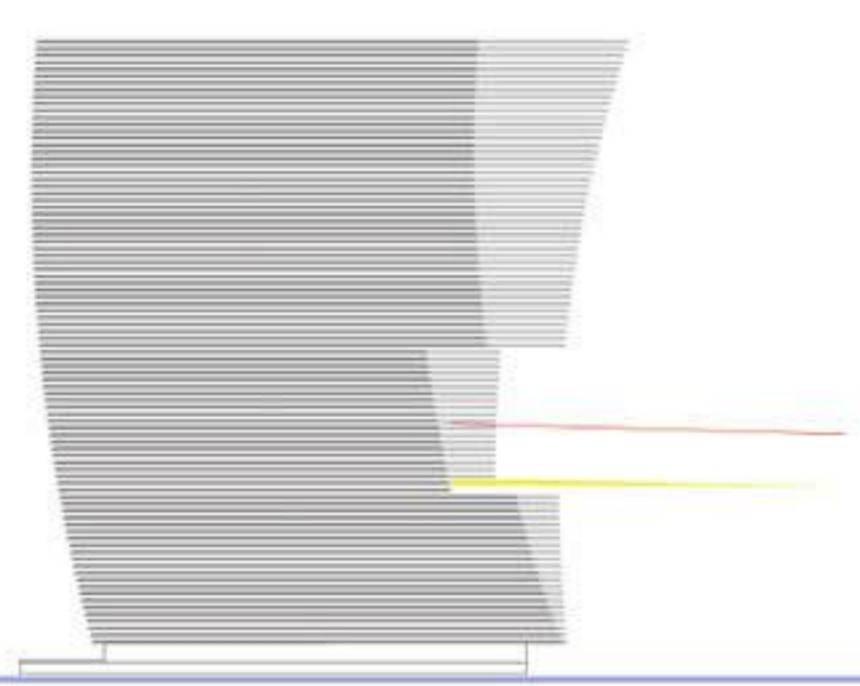
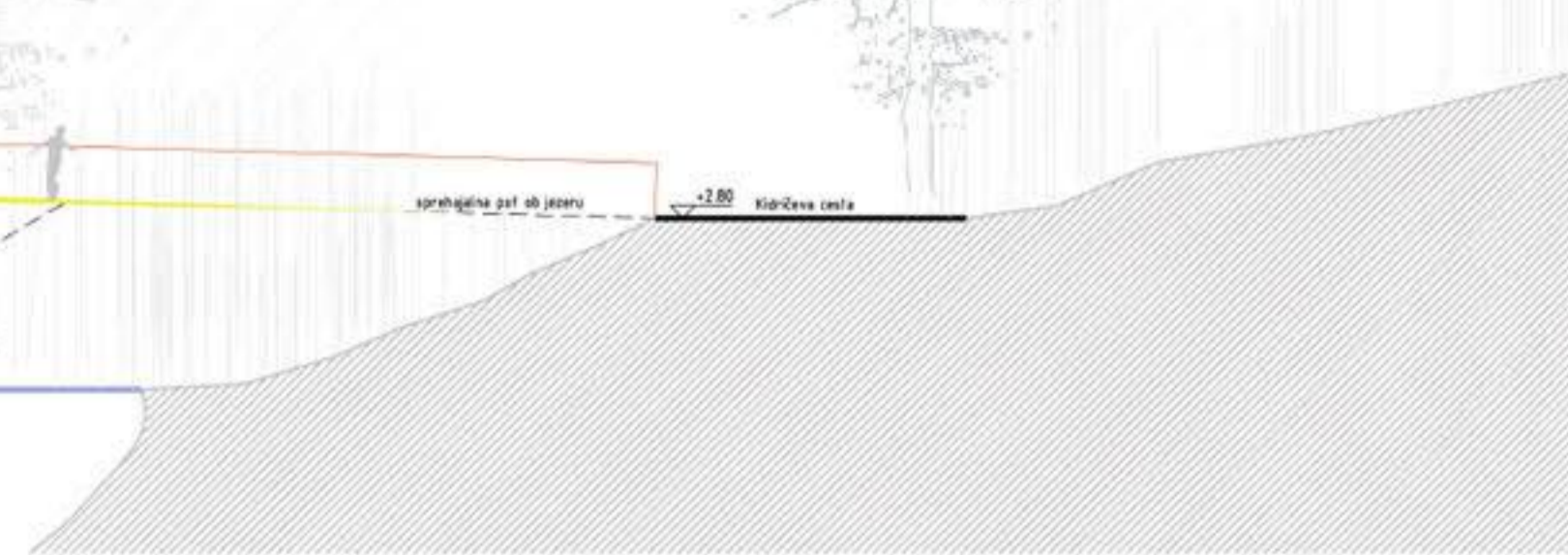
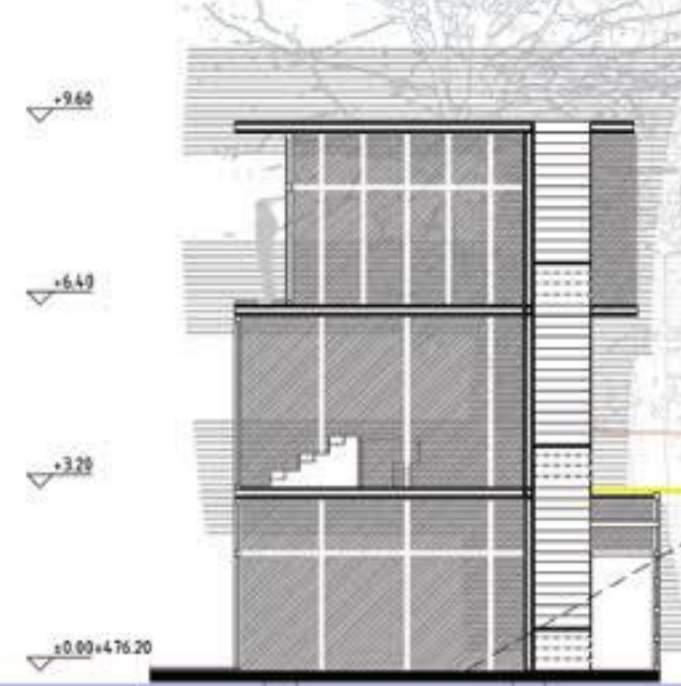


prez S-S

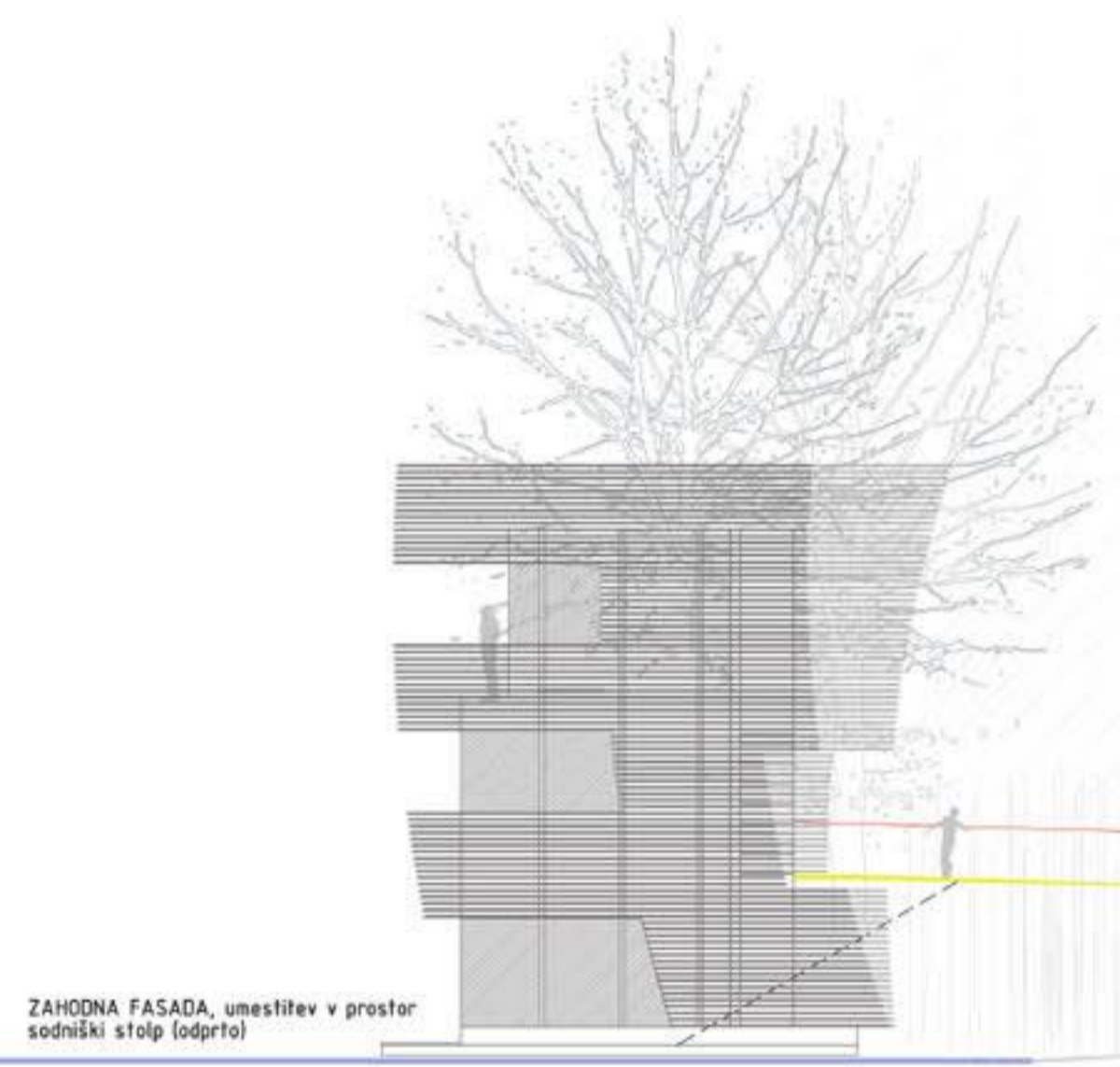
MINIMALNA UREDITEV SVETI PIVKOSTVA ZUNANJ ZAPRTI OVOJ

UREDETV ZA ČAS PIVKOSTVA ZUNANJ POL-ODPRTI OVOJ

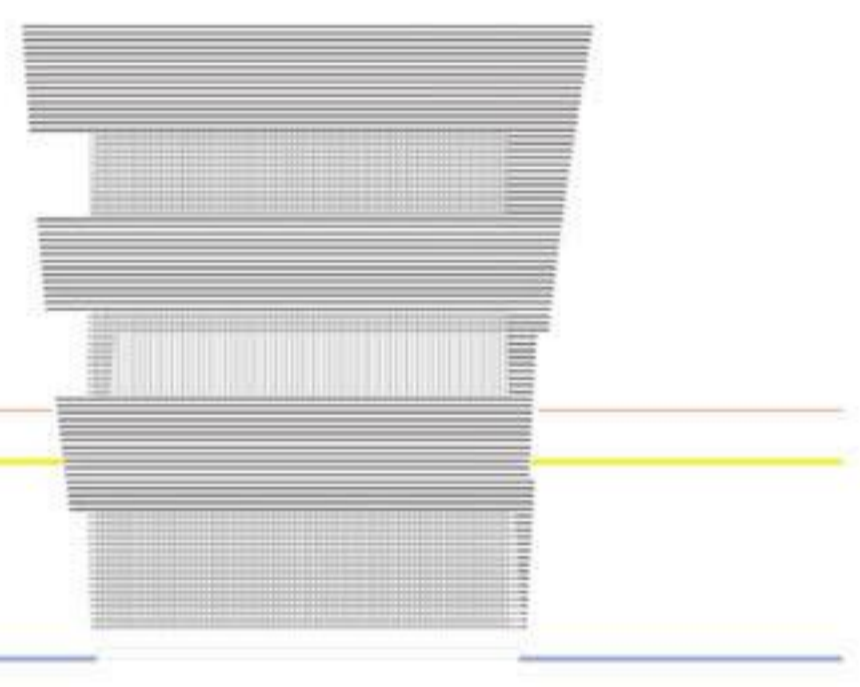
STREHA/RAZLEDNA PLOŠČAD
 2. NADSTROPJE
 1. NADSTROPJE
 PRITLJEJE



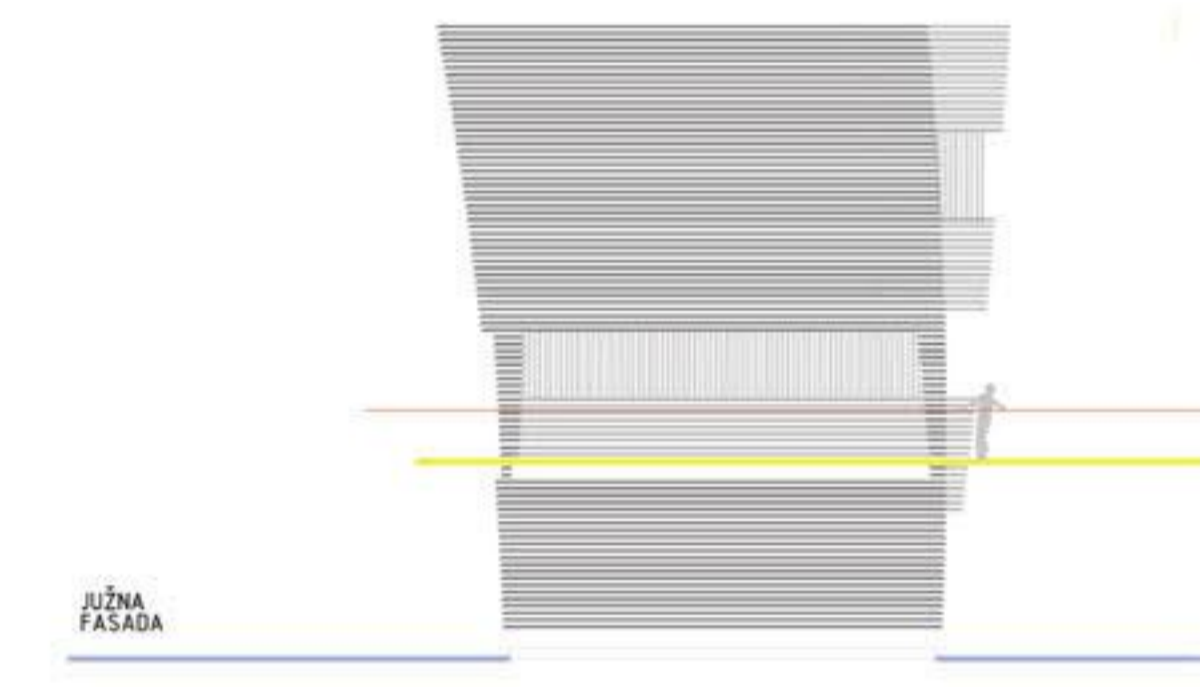
ZAHODNA FASADA razgledni stolp (zaprto)



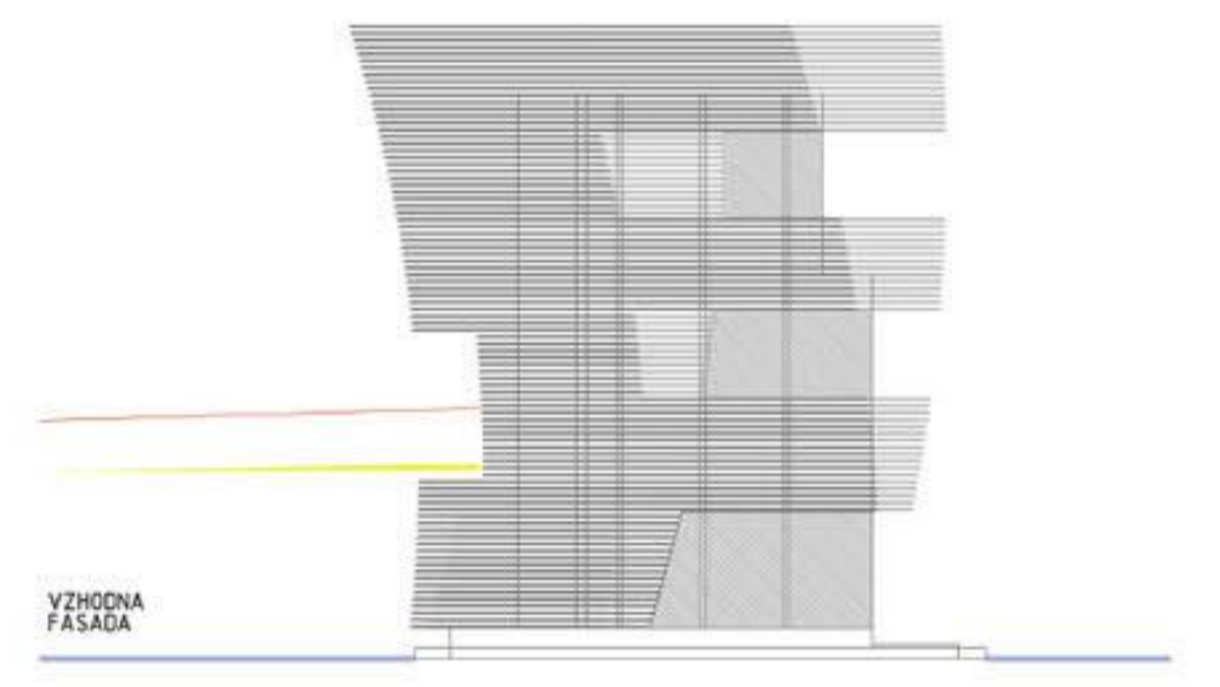
ZAHODNA FASADA, umestitev v prostor sodniški stolp (odprto)



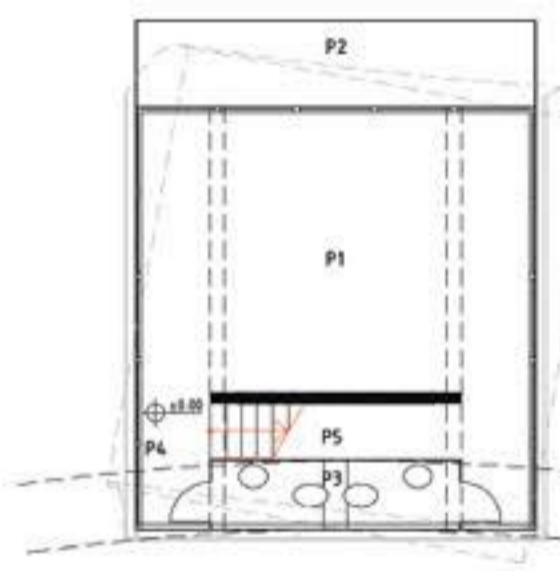
SEVERNA FASADA



JUŽNA FASADA

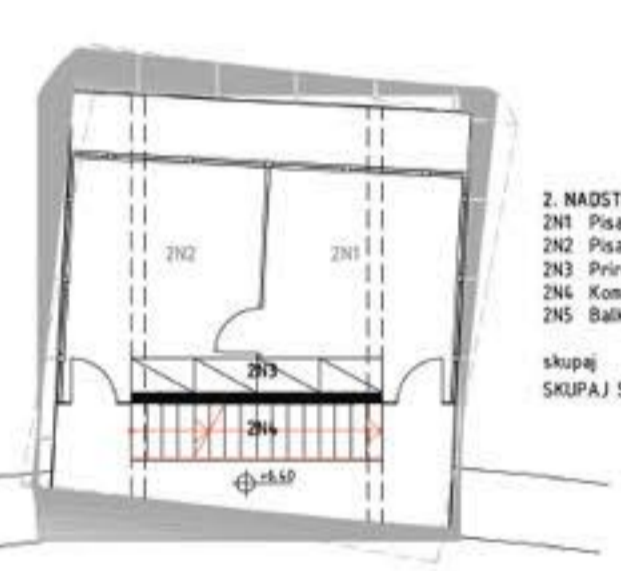


VZHODNA FASADA



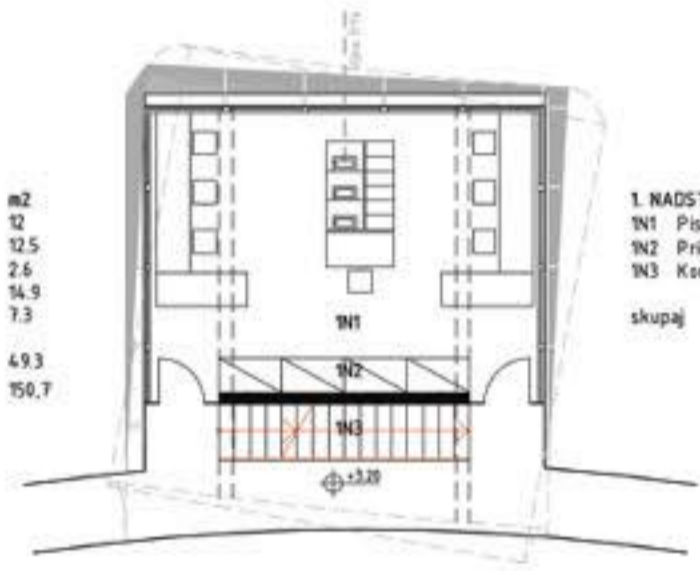
REGATNA ARENA Velika Zaka
 2.A. SODNIŠKI STOLP

| | |
|-----------------------------------|------|
| PRITLJEJE | m2 |
| P1 Pisarna za organizacijo regate | 35,0 |
| P2 Balkon/pomoč ob vodi | 10,5 |
| P3 Sanitarje/sodniki | 5,4 |
| P4 Komunikacije | 5,1 |
| P5 Prirodno skladišče | 4,0 |
| skupaj | 60 |



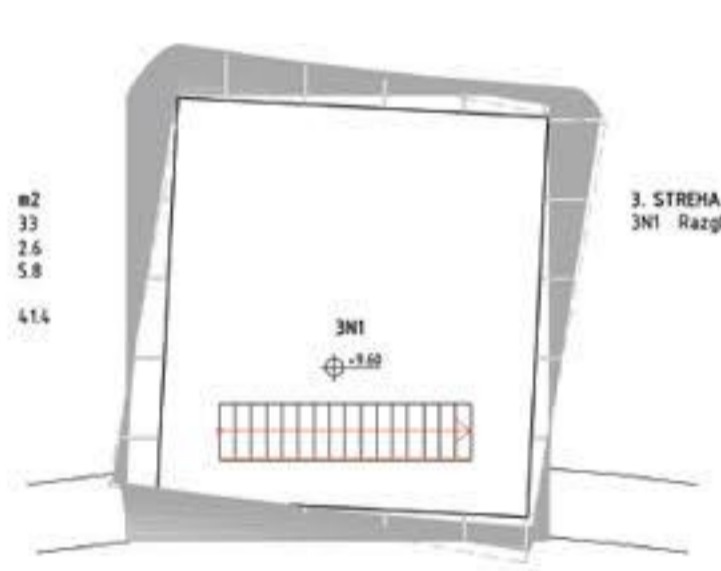
2. NADSTROPJE

| | |
|------------------------------------|-------|
| 2N1 Pisarna uradnega napovedovalca | m2 |
| 2N2 Pisarna kontrole tekmovalca | 12,5 |
| 2N3 Prirodno skladišče | 2,6 |
| 2N4 Komunikacije | 14,9 |
| 2N5 Balkon | 7,3 |
| skupaj | 49,3 |
| SKUPAJ SODNIŠKI STOLP | 150,7 |



1. NADSTROPJE

| | |
|--|-----|
| 1N1 Pisarna za žirjo, fotofinš, timing | m2 |
| 1N2 Prirodno skladišče | 3,3 |
| 1N3 Komunikacije | 2,6 |
| skupaj | 5,9 |
| skupaj | 414 |



3. STREHA/RAZLEDNA TERASA

| | |
|----------------------|----|
| 3N1 Razgledna terasa | m2 |
| | 42 |

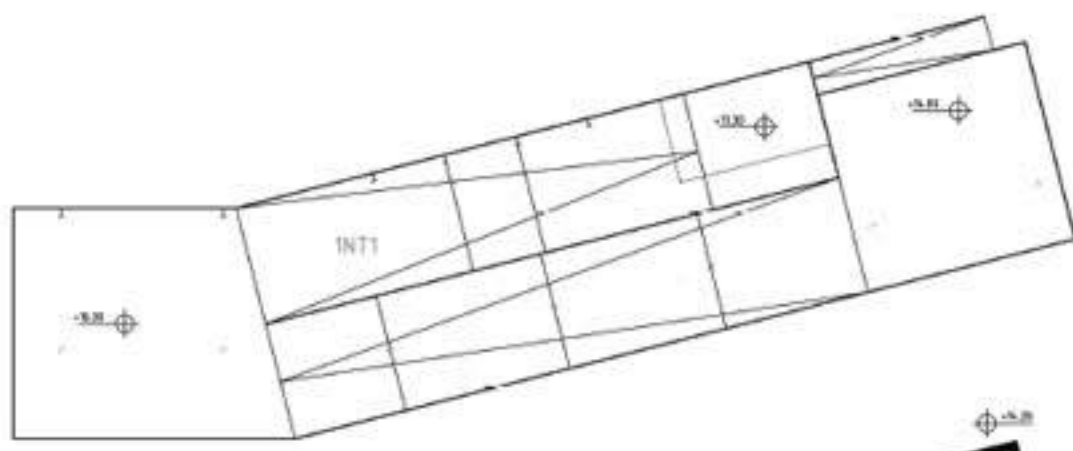
REGATNA ARENA Velika Zaka

TLONO, PREČNI PREZEV IN FASADE SODNIŠKEGA STOLPA
 PROSTORSKI PRIKAZ UMESTITVE

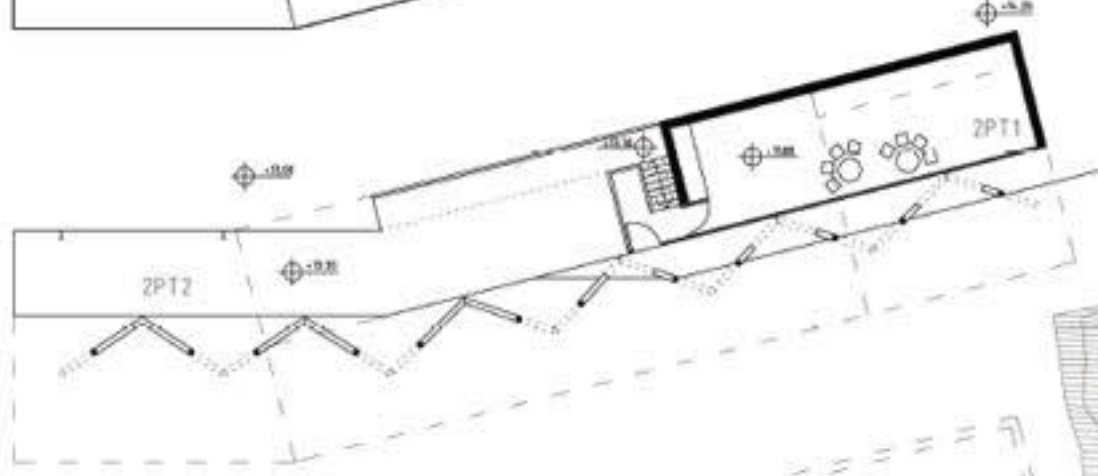


REGATNA ARENA V Veliki Zaki
TRIBUNE ZA GLEDALCE 1200

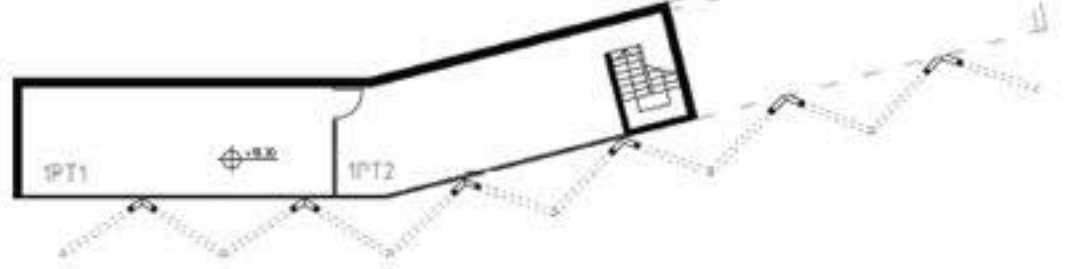
| | |
|------------------------|-------|
| TRIBUNE/gledalci | m2 |
| P1 Stalne tribune | 750,0 |
| TRIBUNE/STREHA | |
| INT1 Razgledna ploščad | 298,7 |



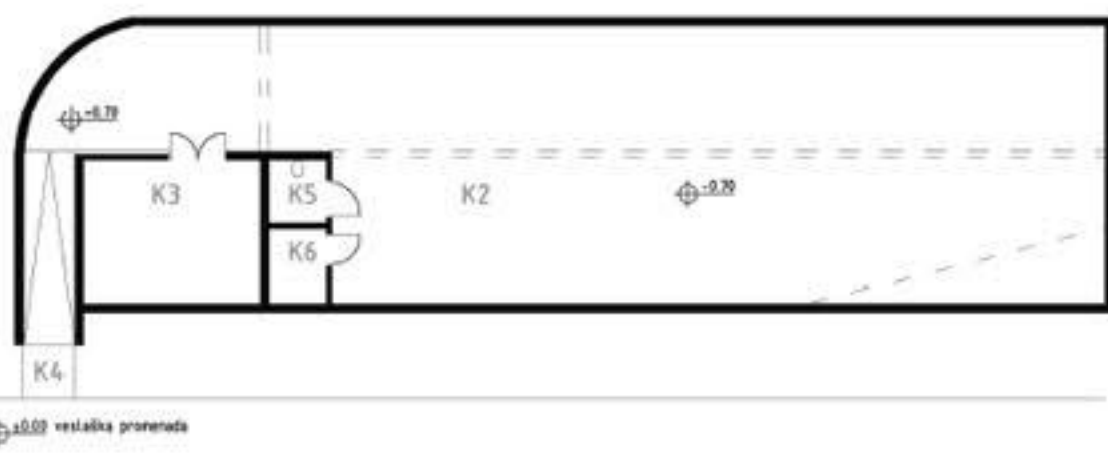
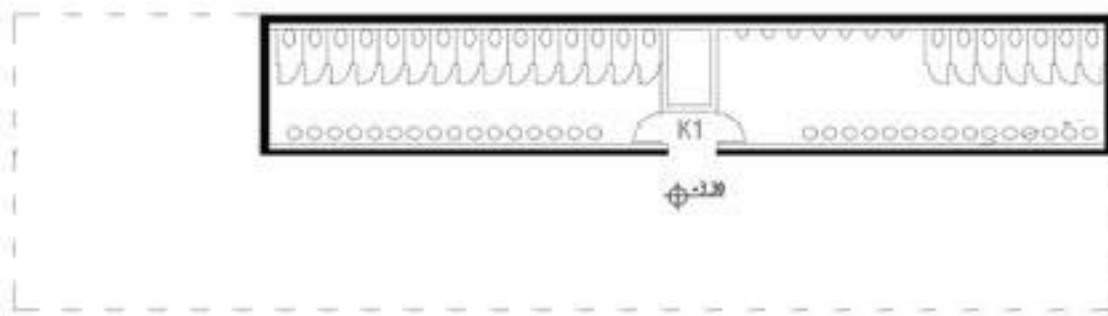
| | |
|---------------------------|------|
| TRIBUNE/zalodje | m2 |
| ZPT1 VIP prostor | 47,0 |
| ZPT2 Komentatorske kabine | 63,0 |
| ZPT3 Komunikacije | 19,6 |



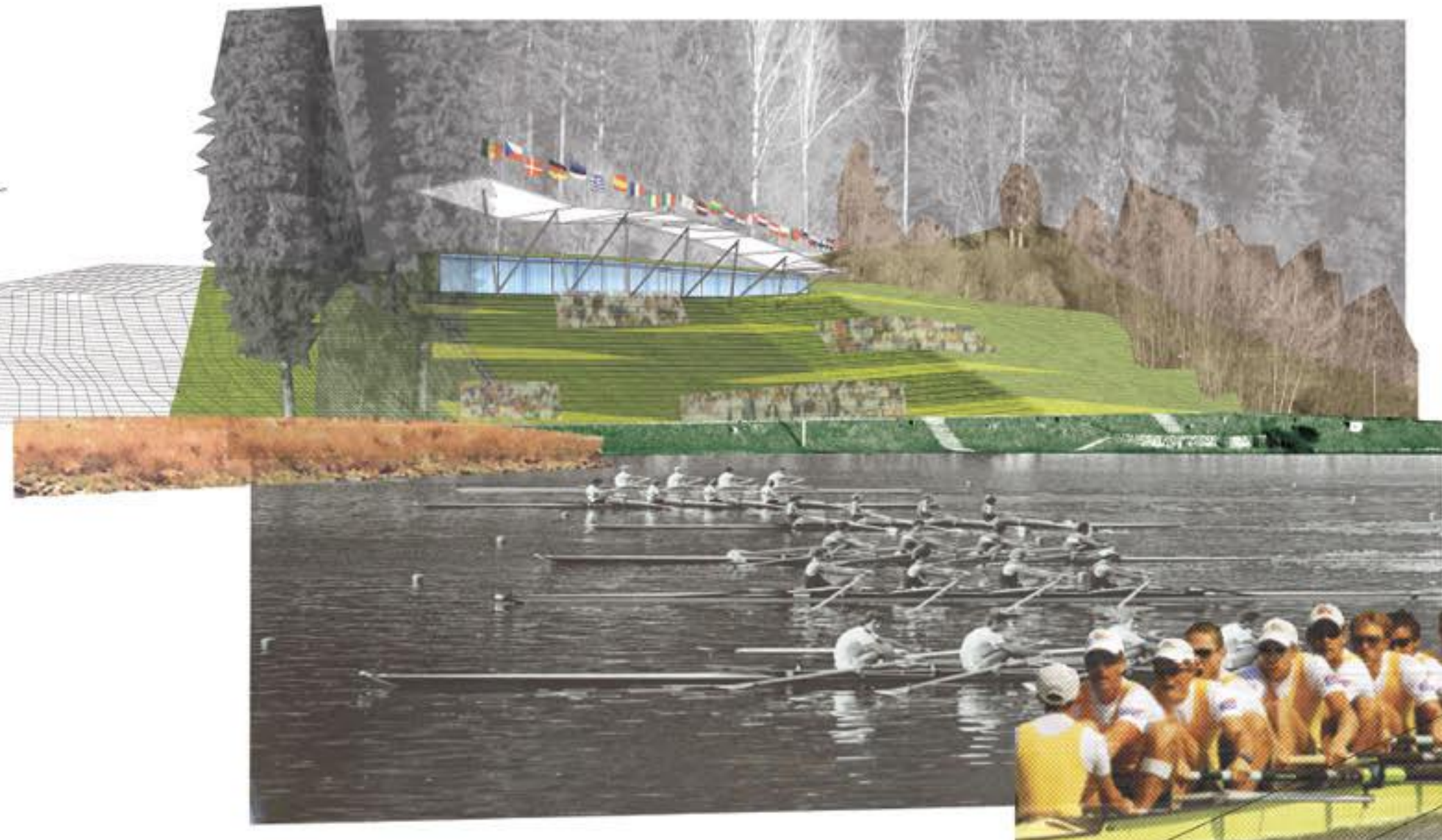
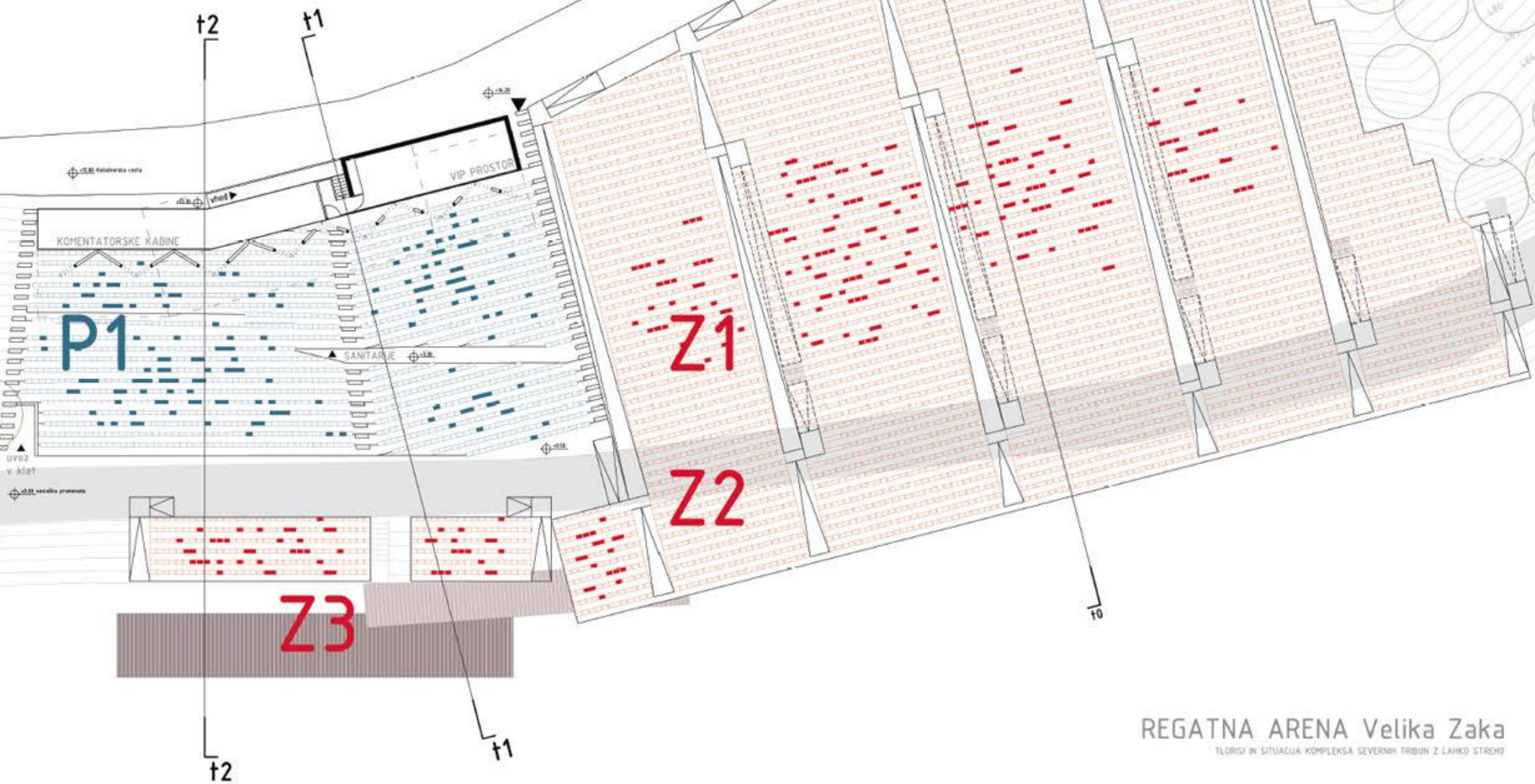
| | |
|---------------------------------|------|
| TRIBUNE/zalodje | m2 |
| IP1 Pisarna za org. tekmovanj | 40,0 |
| IP2 Pisarna za servis tekmovanj | 40,0 |



| | |
|-------------------------------------|-------|
| TRIBUNE KLET | m2 |
| K1 Sanitarje/M in Z | 129,0 |
| K2 Skladišče za opremo/Press center | 313,0 |
| K3 Streginica | 30,0 |
| K4 Dorozl | 18,0 |
| K5 Sanitarje/f | 4,0 |
| K6 Priročno skladišče | 5,0 |

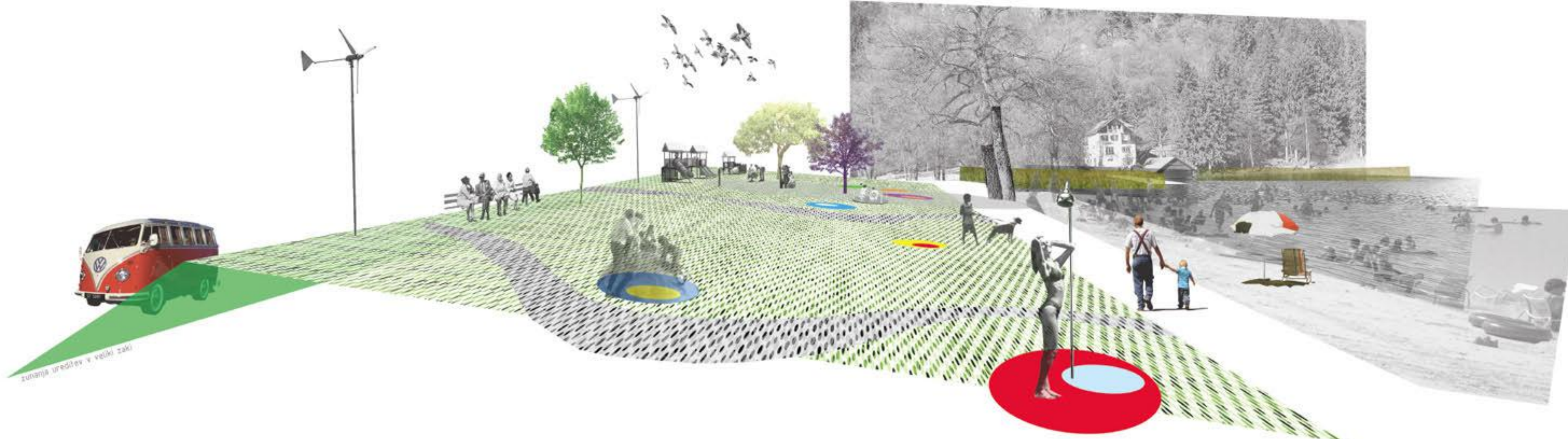


| | | |
|-------|-----------------|--------------|
| P1 | STALNE TRIBUNE | 1503 sedežev |
| Z1-Z2 | ZAČASNE TRIBUNE | 5763 sedežev |
| Z3 | ZAČASNE TRIBUNE | 306 sedežev |
| | SKUPAJ | 7572 sedežev |



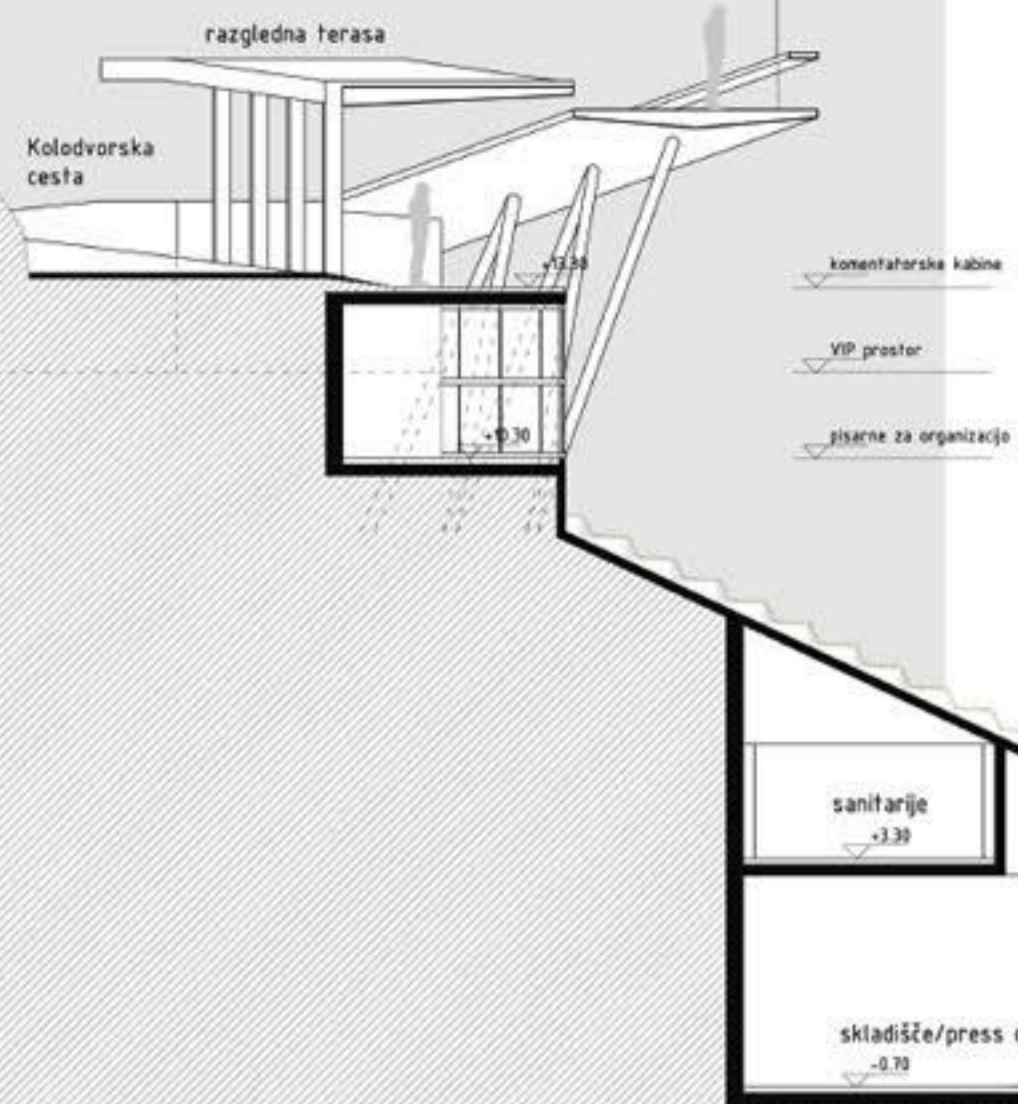
REGATNA ARENA Velika Zaka

TELORIS IN SITUACIJA KOMPLEKSA SEVERNIH TRIBUN Z LAHKO STREHO



Zunanjá urešitev v veliki Zaki

Prereza severne stalne tribune, lahke strehe in prostora za postavitev kabin nad tribuno s prikazom umestitve v teren M 1:100



PREREZ t2

Prikaz tehnologije postavitve začasnih tribun, shematski prerez tribun in način fiksiranja tribun v teren

Sisteme montažnih tribun obsega:

- lesene odre
- aluminijaste ali lesene podnožje s utrage
- zaščitne ograje
- in stopnišče s podesti

Začasne tribune so izbrane po lokalno dostopni tehnologiji hitrosostavljenih okvirnih odrov, ki so v osnovi enolična konstrukcija iz aluminijastih odrov, s točkastimi razložišči odrova, ki so namešča s spojkami naprej preko diskov na vertikalnih stebrih. Odri imajo lesene podnožje, ki so izdelane iz določene vrste lesa. Največja dovoljena nosilnost ploščad stola 600 kg/m². Podlaga konstrukcija sistema je prilagodljiva v različnih razstirih in črtnih razstirih. Izvedba sistema je v skladu z vsami varnostnimi predpisi in ustreza standardu SGT EN 10819.

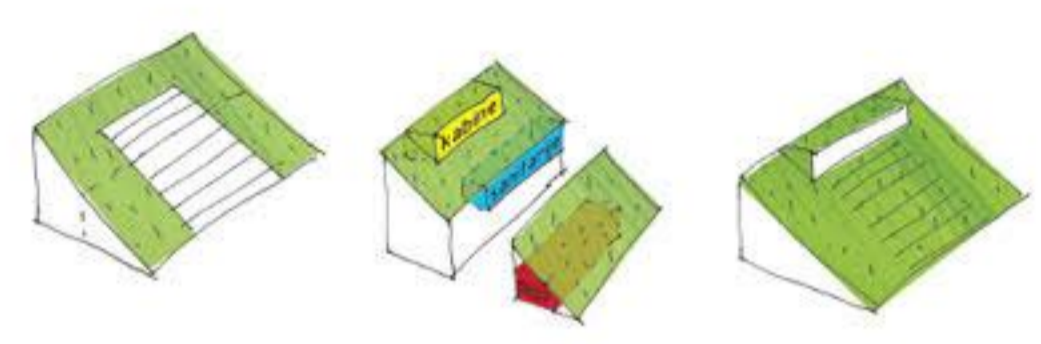
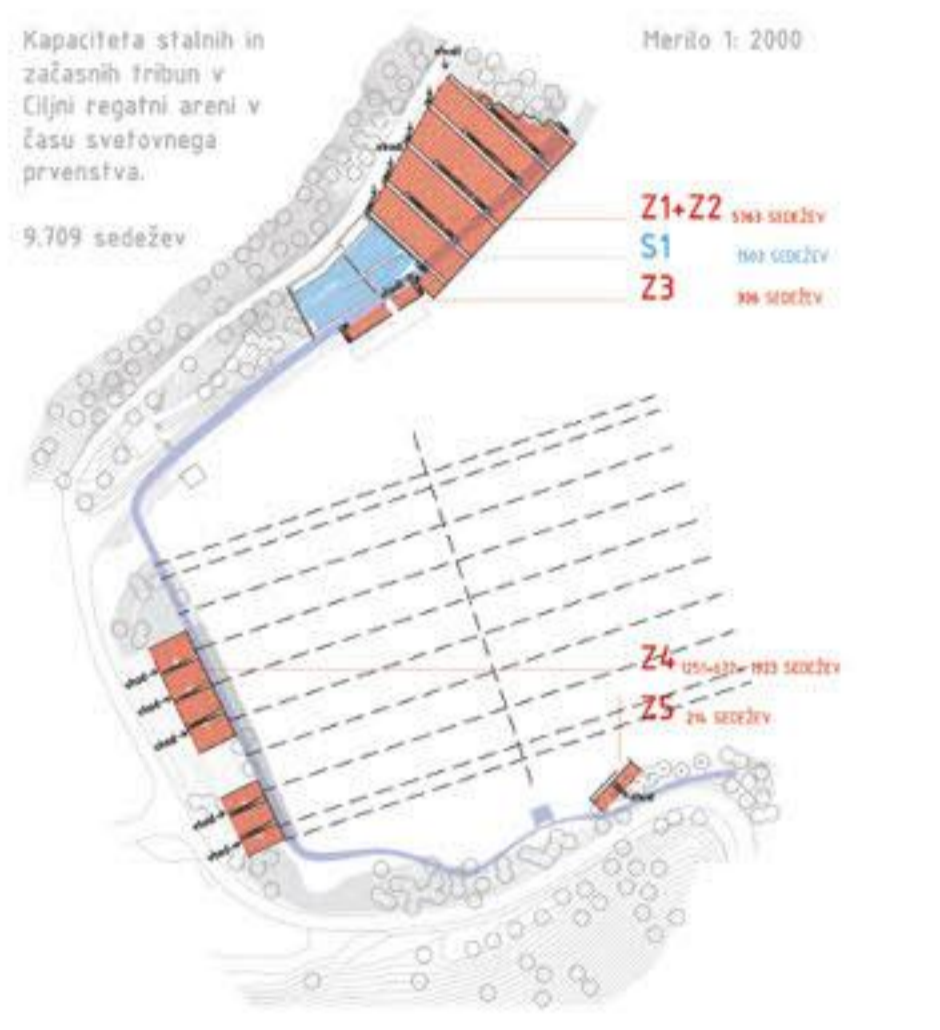
Tribunni sistem je v modulu 2,4m x 1,5m, trije sedeži - montažne tapine z nastavnimi na 15 dolžinskega metra, prehod v širini 1,5 m, dostopi so predvideni preko montažnih stopnišč z rampo, splošne strme in za izvedbo konstrukcije.

Sistem je možno sprejeti z lahko streho in v zgornjem pasu postaviti dodatna montažna komentarske kabine in VIP prostore.

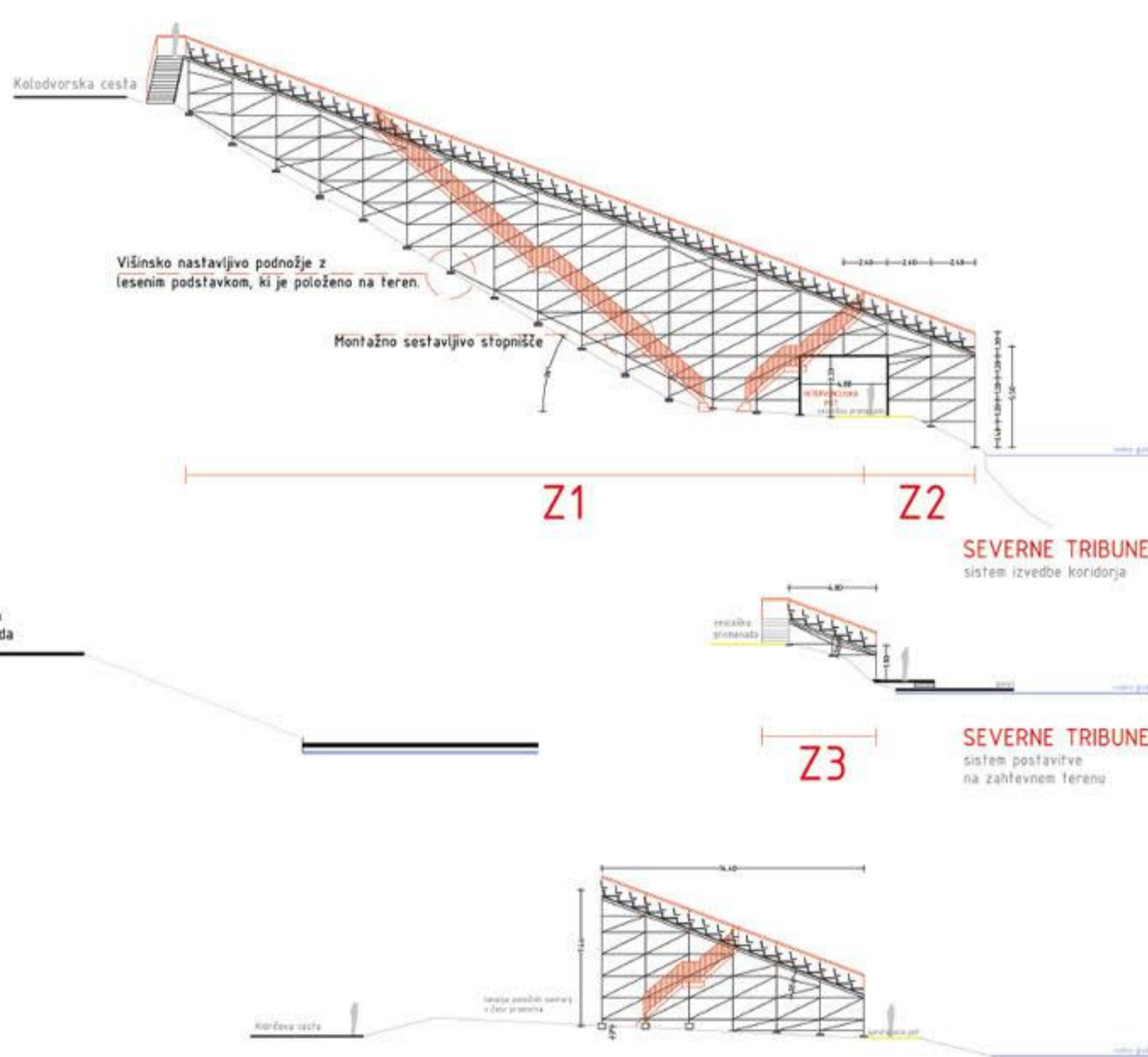
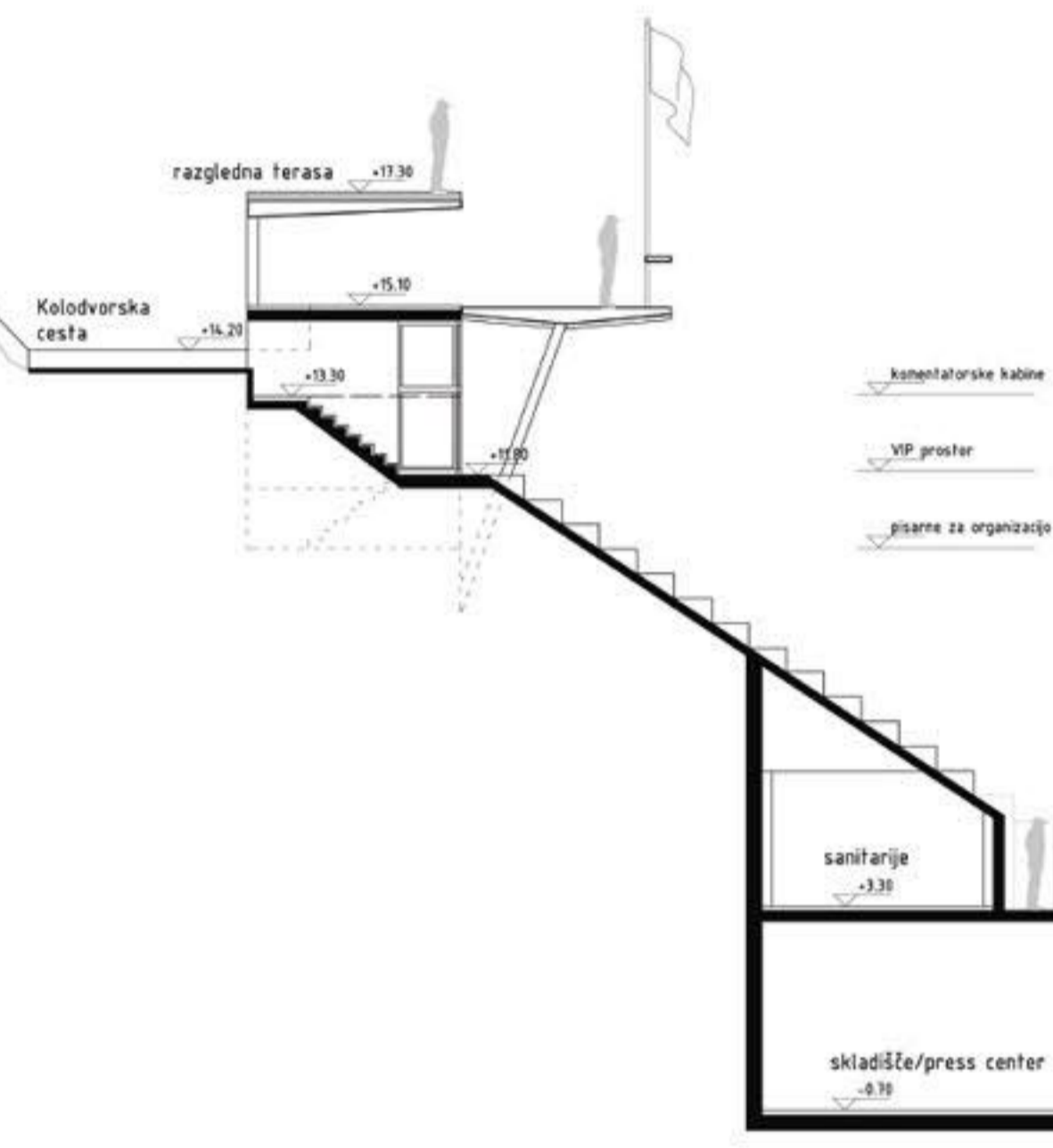
Sistem prav tako omogoča izvedbo koridorjev ali podbojev, postavitev na zahtevnih terenih in v vodi.

Tribune za gledalce

| | | |
|-------|-----------------|--------------|
| Z1+Z2 | SEVERNE TRIBUNE | 5763 SEDEŽEV |
| Z3 | SEVERNE TRIBUNE | 306 SEDEŽEV |
| Z4 | ZAHODNE TRIBUNE | 1923 SEDEŽEV |
| Z5 | JUŽNE TRIBUNE | 214 SEDEŽEV |



PREREZ t1



Prerez severne začasne tribune s prikazom umestitve v teren

M 1:100

PREREZ t0

