



ZDRAVSTVENA POSTAJA TABOR

ARHITEKTURNA ZASNOVA

Novi objekt zdravstvenega doma je zasnovan iz ene same stavbne mase, ki je zalomljena v obliki črke L. Glavni vhod v novi objekt ostane na zahodni strani, kjer se naveže na javni program v pritličju sosednega objekta. Na drugi, vzhodni, strani se vzpostavi ločen vhod za program pediatrije, ki se naveže na otroško igrišče v parku severno od objekta. Oba vhoda vzpostavita glavno komunikacijsko os, ob kateri so nanizani različni programski sklopi (ordinacije, servisni prostori ...).

Zasnova objekta predvidi uvoz v podzemno garažo s 30PM za zaposlene iz slepe ulice na vzhodni strani. Uvoz v garažo je zasnovan z izmeničnim dvosmernim prometom z interno signalizacijo. Na nivoju terena je predvideno parkiranje za gibalno ovirane paciente (2PM) ob glavnem vhodu ter starše z vozički (2PM) ob obeh vhodih v zdravstveni dom. PM za urgentno reševalno vozilo je predvideno neposredno ob glavnem vhodu.

Ob uvozu/izvozu v garažo je pod nadstrešnico umeščen ekološki otok; zbiranje odpadkov je predvideno v ločenem prostoru v kleti. Ob obeh vhodih sta prav tako nadstrešnici s PM za kolesa. Parter pred vhodi je opremljen s klopni in ozelenjen z drevjem.

Notranja oranizacija novega objekta je pregledna, saj si prostori sledijo v programskih pasovih: ambulante – hodnik – servis – hodnik – ambulante – hodnik – drugi prostori. Posamezni programski sklopi so ustrezno ločeni, naravno osvetljeni sredinski hodniki, v katere so uvrščene čakalnice, pa z navezavo na servis med hodniki ustvarjajo različne ambience in na določenih mestih ustvarjajo tako intimo kot tudi stik z zunanostjo. Večina ambulant je orientirana proti SV, kar je najprimernejša orientacija za tovrstno dejavnost, obenem pa se odpirajo proti parku čez cesto. Fleksibilnost konstrukcijske zasnove omogoča prilagoditve velikosti prostorov glede na namembnost. Prostori v servisnem pasu so dimenzionirani in ločeni glede na zahteve TSG – 12640 – 001: 2008.

Objekt sestavljajo klet ter 3 nadzemne etaže. V pritličju se nahaja OE VOM ter ločeno dežurni center za otroke in mladostnike, v 1. nadstropju so OE Splošno zdravstveno varstvo in prostori administracije, v 2. nadstropju pa specialistične ambulante, OE varstvo žensk in skupni prostori za zaposlene z zunanjo teraso na jugu objekta. Skupna bruto površina objekta je 3318,7m². Vse etaže povezuje glavno stopnišče z dvigalom, ki je dostopno iz podzemne garaži ali prek avle ob glavnem vhodu v objekt. Sekundarno vertikalno jedro je namenjen požarnemu izhodu in hitri povezavi zaposlenih.

KONSTRUKCIJSKA ZASNOVA

Konstrukcijska zasnova je načrtovana kot armirano-betonski skelet, ki je zavetrovan z nosilnimi stenami v prečni in vzdolžni smeri. Predvidena zasnova omogoča precejšnje mero prilagajanja tlorisne ureditve. Debelina obodnega zidu v kletnih etažah je 30cm z nosilnimi slopi dimenzij 30cmx100cm. Etažna višina v pritličju je 4,0 m in nadstropjih 3,5m.

Predvidena konstrukcijska zasnova je racionalna in omogoča fleksibilnost tlorisne zasnove za najrazličnejše funkcionalne in tehnološke spremembe. Možne so spremembe razvoda instalacij brez posegov v nosilno konstrukcijo.

Temeljenje objekta se izvede s temeljno ploščo.

Predvidene so predelne stene suhomontažne izvedbe debeline 12,5cm s 7,5 profilom z obojestranskim dvojno mavčnokartonskim opločenjem. Debelina izolacije je 75mm. V mokrih prostorih se uporabi RBl plošča. Izbor in izvedba finalnih obdelav sten se razlikuje glede na funkcijo prostorov (prostori brez posebnih zahtev, nečisti, čisti in sterilni prostori).

MATERIALNOST

Zasnova fasadnega plašča je v ometu sive barve, omogoča pa tudi izbiro trajnejšne finalne obloge kot so npr. alucubont ali plošče iz prašnobarvanega aluminija v izvedbi ventilirane fasade. Sončna zaščita vseh prostorov je predvidena z izvedbo zunanjih podometnih kovinskih žaluzij v barvi fasade, ki omogočajo širok spekter senčenja in zatemnitev, v poletnih mesecih pa preprečujejo pregrevanje. Raster odprtin na fasadi izhaja iz osnovnega konstrukcijskega rastra in izraža prostornost, zračnost in svetlost vsebine objekta.

Tla so prekrita z gumo v svetlih tonih različnih barv, ki deluje toplo in mehko. Guma je naraven material odporen na obrabo v zdravstvenih

prostorih. Tlaki in stropi v kletnih prostorih so betonski, tla so premazana z epoksi premazom.

V vseh prostorih se izvedejo na podkonstrukcijo pritrjeni montažni spuščeni stropovi (0,4m), v katerih potekajo vsi potrebni instalacijski razvodi. Svetla višina pritlične etaže je 3,3m, v nadstropjih 2,8m. Svetla višina kletne etaže je 3,6 m, kar omogoča zadostno višino za potek instalacijske opreme pod stropno konstrukcijo. Etažne višine zagotavljajo svetle višine vseh prostorov glede na sanitarne in tehnološke zahteve.

TEHNIČNA ZASNOVA

Ogrevanje je centralno in je predvideno z navezavo na obstoječi interni razvod centralnega ogrevanja. V tehničnem prostoru v kleti se vgradi nov razdelilec ogrevanja za ogrevalne potrebe. Vse veje so opremljene z vso potrebno zaporno, regulacijsko in varnostno armaturo, črpalkami ter kazalnimi instrumenti. Grelna telesa so stropni ventilatorski konvektorji in pločevinasti radiatorji s termostatskimi ventili. Vgradijo se termostatske glave za javne prostore.

Sistem klimatizacije in prezračevanja ima vgrajen sistem za vračanje toplote iz odpadnega zraka na svež zunanji zrak. Predvidi se vgradnja visoko učinkovitega regenerativnega toplotnega prenosnika. Prezračevalni in klimatizacijski sistemi so ločeni glede na namembnost in funkcionalnost prostorov ob upoštevanju veljavnih predpisov (TSG-12640-001:2008 oz. DIN 1946/4).

Hlajenje objekta je izvedeno s prezračevanjem – klimatom. Hladilna voda za klimat se pripravlja z dvema hladilnima agregatoma kompaktne izvedbe, ki sta postavljena na streho objekta. V primeru izpada, je en hladilni agregat priključen na rezervno napajanje in zagotavlja ustrezno hladilno vodo. Dodatno se vgradijo split klima naprave.

Napajanje nove zdravstvene postaje bo izvedeno iz transformatorske postaje po navodilih oz. projektnih pogojih elektro distributerja. Na natečajnem območju poteka obstoječe SN in NN omrežje iz TP Magdalenski park. Energetski prostor za elektro razdelilnike je predviden v garaži objekta. Predviden je energetski monitoring za sistematično zbiranje informacij o porabi energije in stroškov le-te. V primeru namestitve fotovoltaičnih panelov na streho objekta se predvidijo vsi priklopi in distribucija elektrike za sončno elektrarno.

Strojnice naprav za prezračevanje, pripravo kondicioniranega zraka z rekuperacijo toplote odpadnega zraka, tehnološko odsesovanje, hladilne naprave so locirane na strehi objekta, ki je dostopno iz požarnega stopnišča.

POŽARNA ZASNOVA

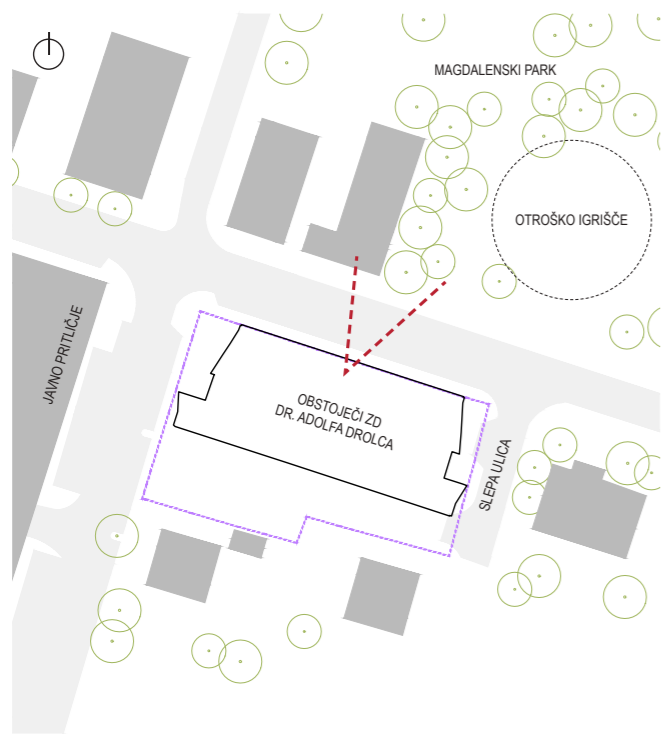
Koncept varovanja pred požarom temelji na pasivnih, aktivnih in organizacijskih ukrepih s katerimi bo v primeru izbruha požara preprečeno širjenje požara po nadstropjih, zagotovljena bo ustrezna požarna odpornost nosile konstrukcije ter ustrezne evakuacijske poti, ustrezni dostopi za interveksijska vozila ter ustrezen sistem javljanja požara in alarmiranja ter gašenja.

OCENJENA VREDNOST INVESTICIJE IN PONUDBENA CENA

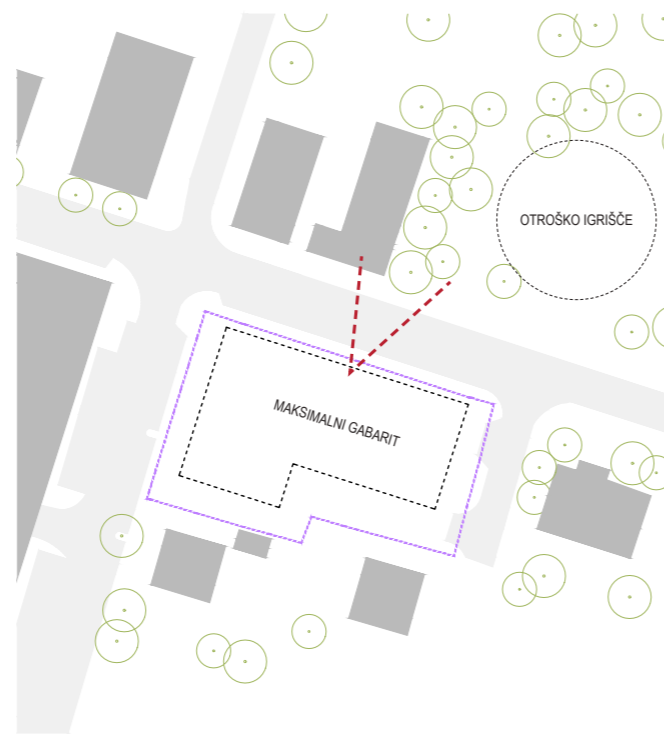
Ocenjena vrednost investicije znaša 4.800.000,00 EUR brez DDV in obsega gradbena in obrtniška dela, instalacije in vso pripadajočo zunanjo in komunalno ureditvijo (brez opreme).

Ponudbena cena projektiranja je skladna z izračunom po programu Arhigram 3, ki ga je izdala zbornica za arhitekturo in prostor, ZAPS in predstavlja realno vrednost projektantskih storitev. Ponudbena cena projektiranja na nivoju natečajne rešitve znaša 320.000,00 EUR brez DDV.

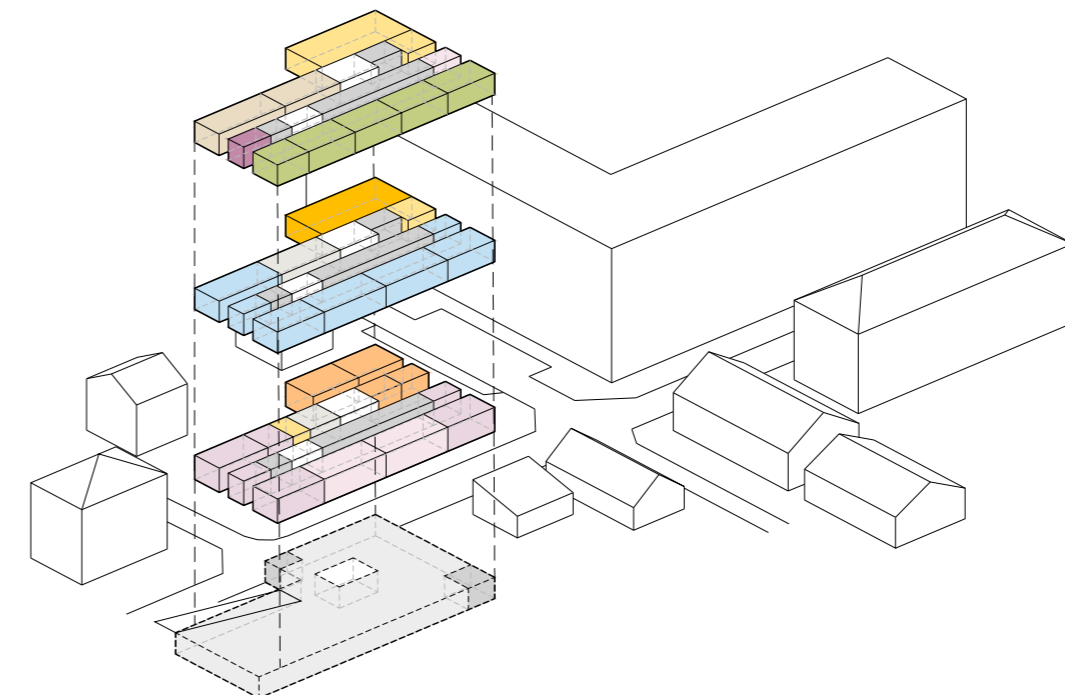




ROBNI POGOJI

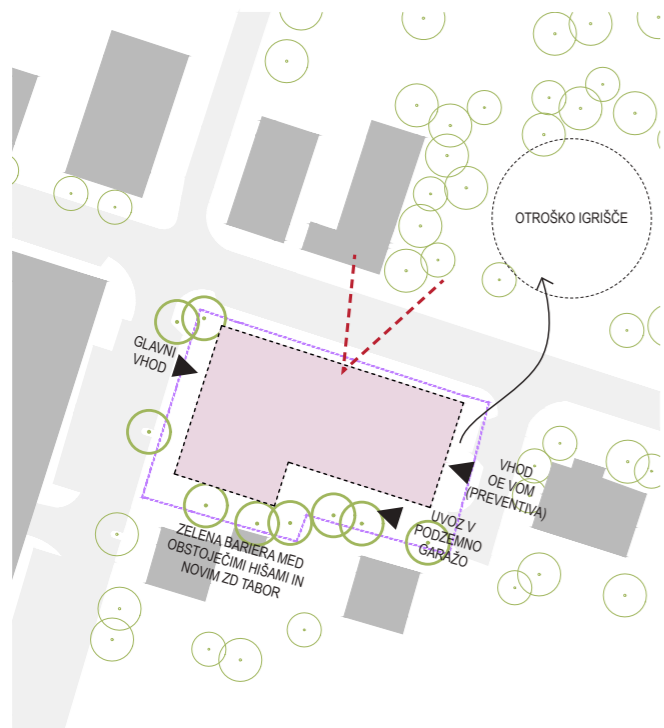


NOV OBJEKT

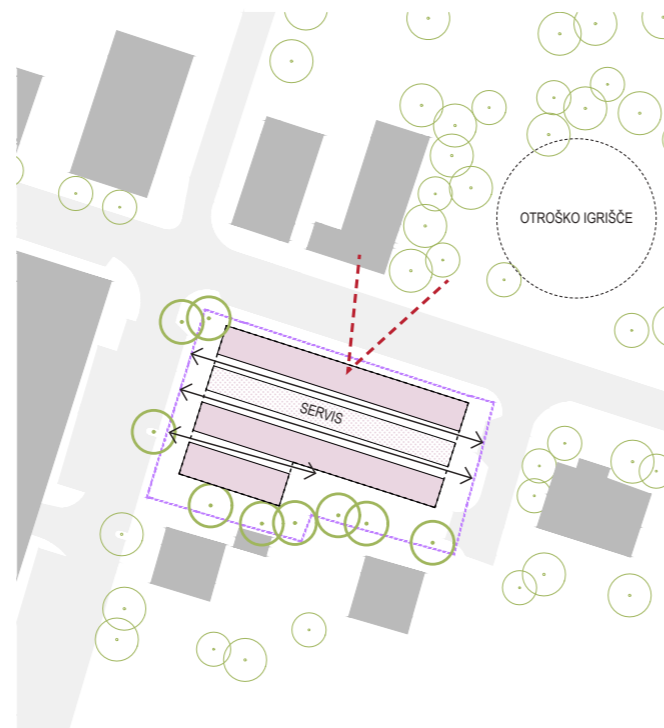


PROGRAMSKA SHEMA

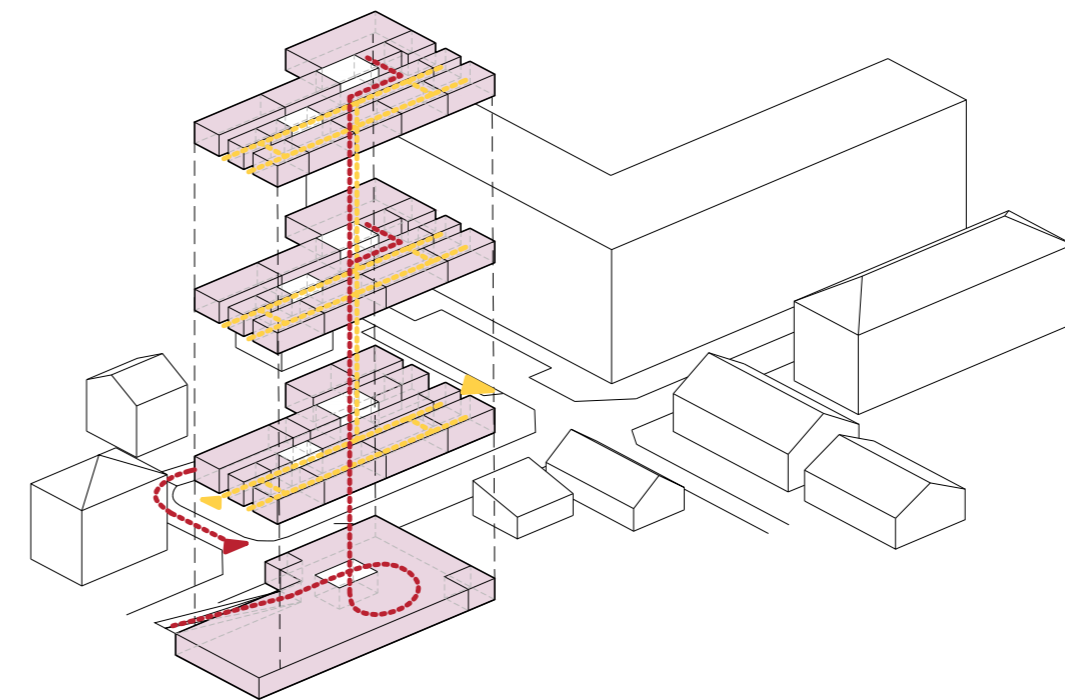
- 2. NADSTROPJE
 - Specialistične ambulante
 - OE Varstvo žensk
 - Prostor za magnet
 - Skupni prostori za zaposlene
 - Servisni prostori
 - Vertikalne komunikacije
- 1. NADSTROPJE
 - OE Splošno zdravstveno varstvo
 - Laboratorij
 - Administracija
 - Skupni prostori za zaposlene
 - Servisni prostori
 - Vertikalne komunikacije
- PRITLIČJE
 - OE Varstvo otrok in mladine
 - Dežurni center za otroke in mladino
 - Laboratorij
 - Skupni prostori za zaposlene
 - Servisni prostori
 - Vertikalne komunikacije
- KLET
 - Parkirni prostori
 - Servisni prostori
 - Vertikalne komunikacije



DOSTOPI



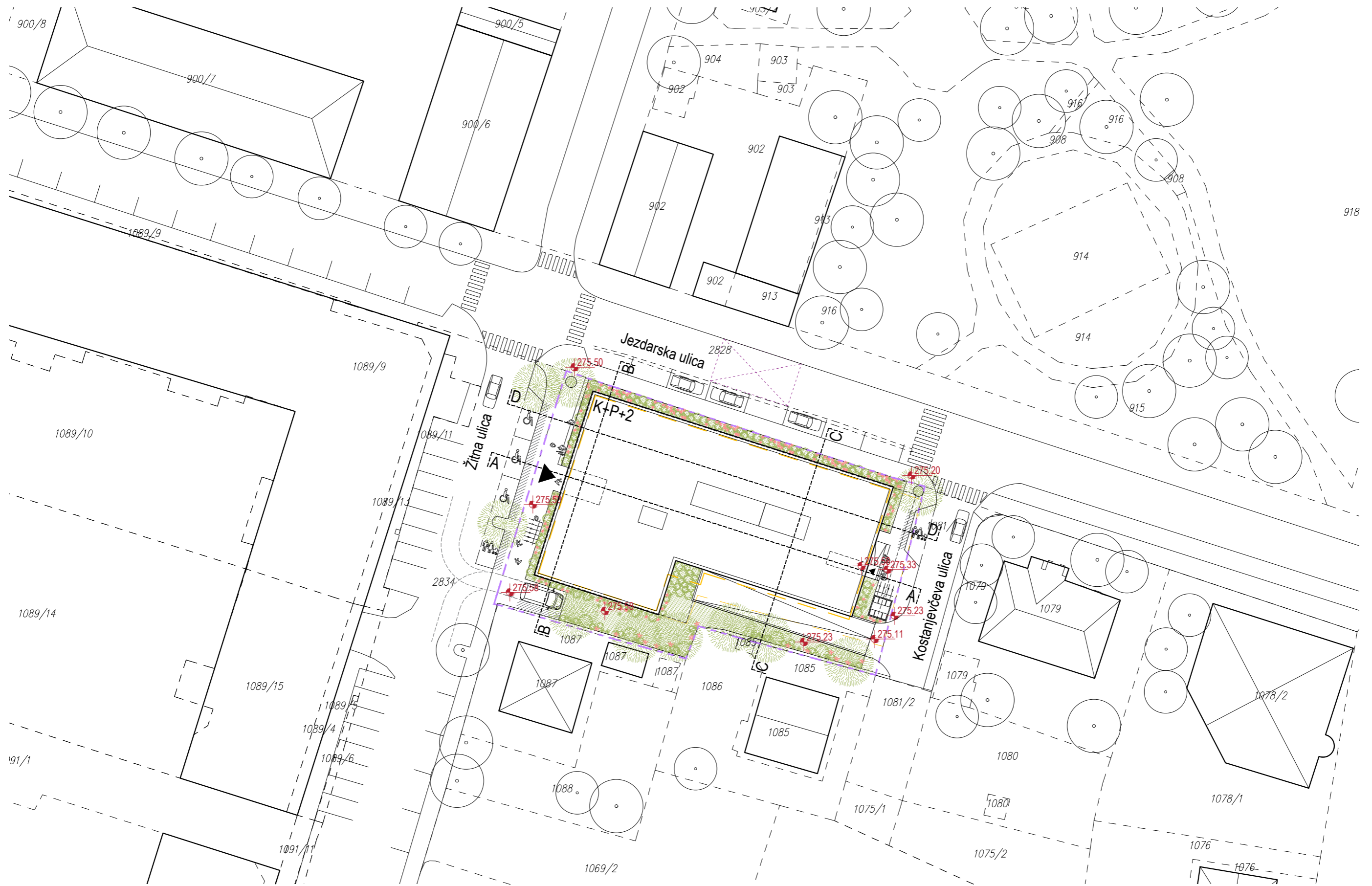
PROGRAMSKI SKLOPI



SHEMA POTI UPORABNIKOV

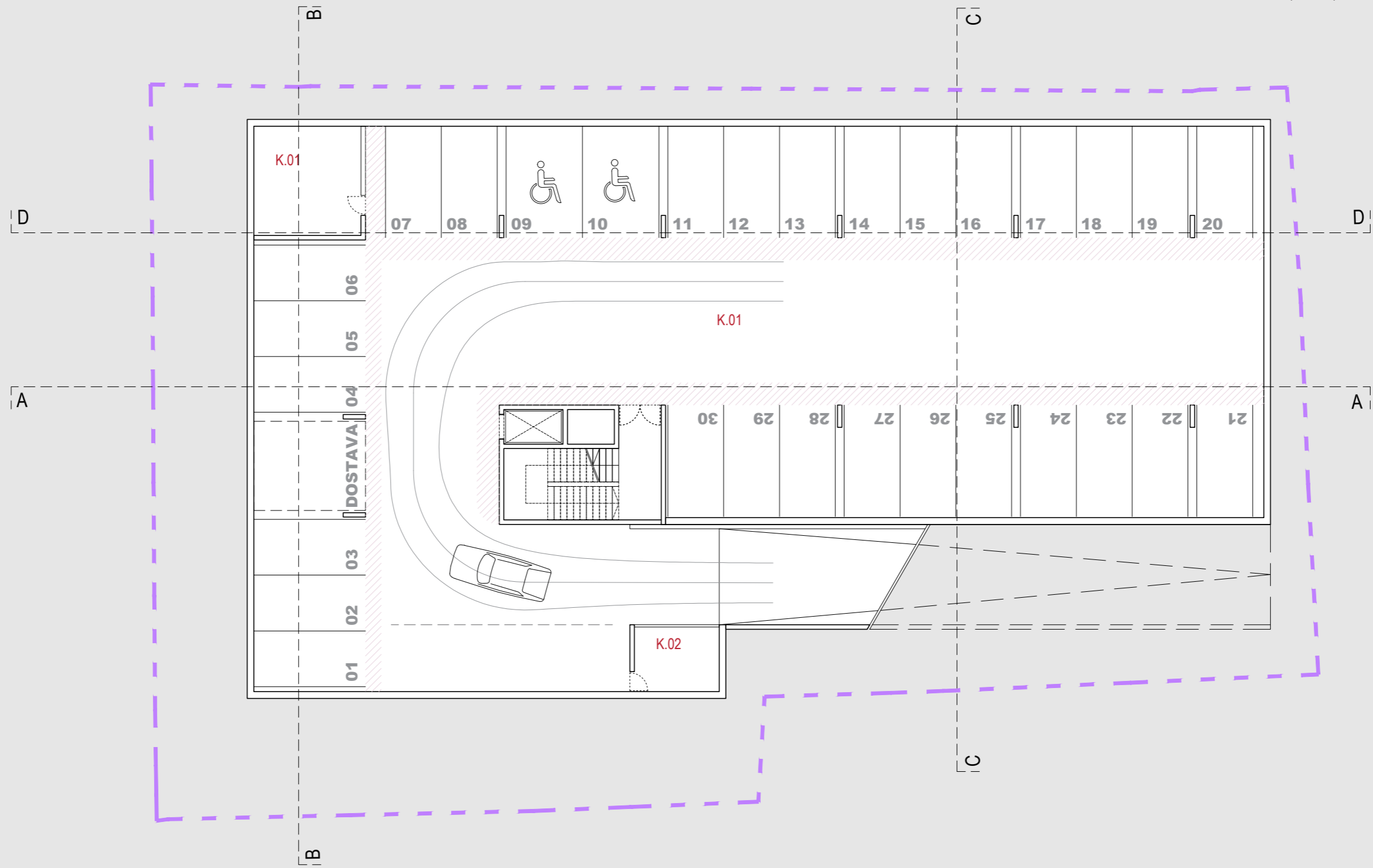
- Zaposleni
- Pacienti





KLET

- K.01 - tehnični prostor
- K.02 - prostor za infektivne odpadke
- K.03 - parkirne površine

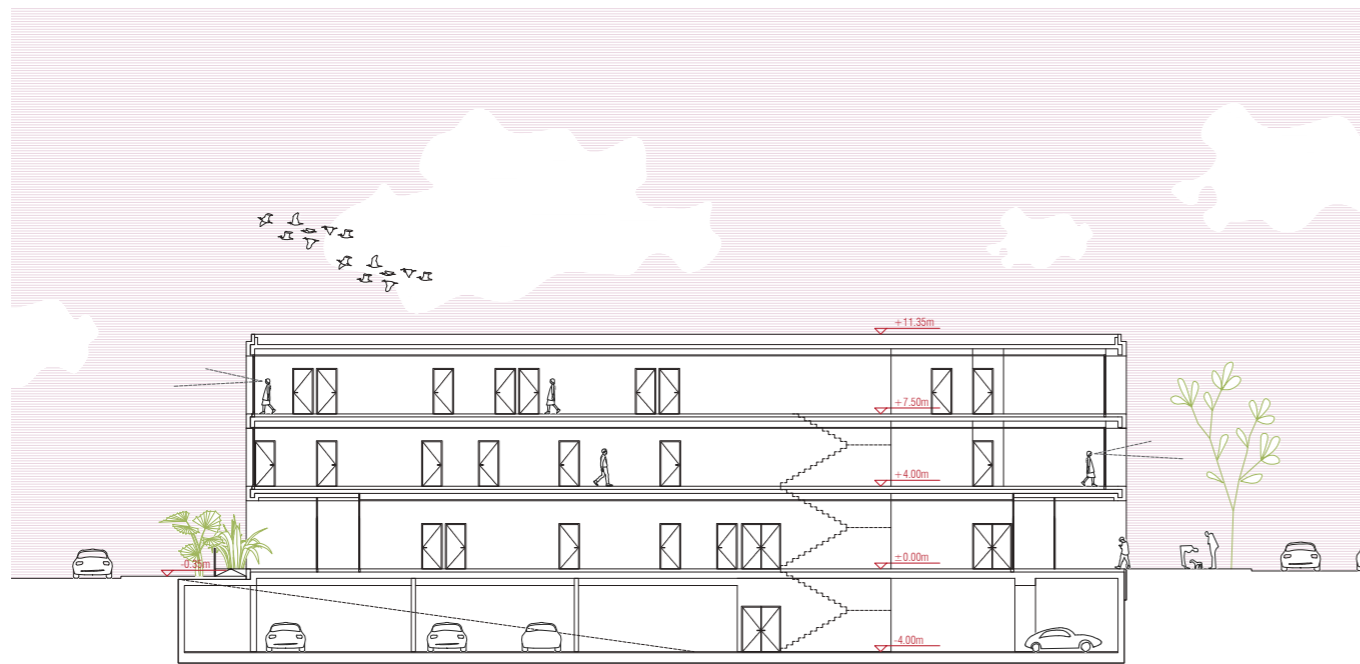








- SPECIALISTIČNE AMBULANTE**
- SPECIALISTIČNA AMBULANTA DERMA (dermatologija)
 - N2.01 - sprejem
 - N2.02 - ordinacija
 - N2.03 - prostor za posege
 - N2.04 - čakalnica
 - SPECIALISTIČNA AMBULANTA ORT (ortopedija)
 - N2.05 - sprejem
 - N2.06 - ordinacija
 - N2.07 - prostor za posege
 - N2.08 - čakalnica
 - SPECIALISTIČNA AMBULANTA UROL (urologija)
 - N2.09 - sprejem
 - N2.10 - ordinacija
 - N2.11 - prostor za posege
 - N2.12 - čakalnica
 - SPECIALISTIČNA AMBULANTA EMG (elektromiografija)
 - N2.13 - sprejem
 - N2.14 - ordinacija
 - N2.15 - prostor za posege
 - N2.16 - čakalnica
 - SPECIALISTIČNA AMBULANTA NEVRO (nevrološka)
 - N2.17 - sprejem
 - N2.18 - ordinacija
 - N2.19 - čakalnica
 - N2.20 - prostor za magnet
 - N2.21 - prostor za naročanje na specialistične preglede
 - N2.22 - prostor za osebje
- OE VARSTVO ŽENSK**
- REFERENČNA GINEKOLOŠKA AMBULANTA 1
 - N2.23 - sprejem
 - N2.24 - ordinacija
 - N2.25 - prostor za CTG
 - N2.26 - prostor za diplomirano medicinsko sestro
 - N2.27 - čakalnica
 - REFERENČNA GINEKOLOŠKA AMBULANTA 2
 - N2.28 - sprejem
 - N2.29 - ordinacija
 - N2.30 - prostor za diplomirano medicinsko sestro
 - N2.31 - čakalnica
 - N2.32 - ločen wc moški/ženske za paciente
 - N2.33 - wc za gibalno ovirane
 - N2.34 - ločen wc moški/ženske za zaposlene
 - N2.35 - prostor za osvežitev
 - N2.36 - priročno skladišče - prostor za čistila
 - N2.37 - prostor za zbiranje nečistega perila
 - N2.38 - prostor za odpadke
 - N2.39 - komunikacija
 - N2.40 - požarno stopnišče
 - N2.41 - garderobe za zaposlene
 - N2.42 - priročno skladišče



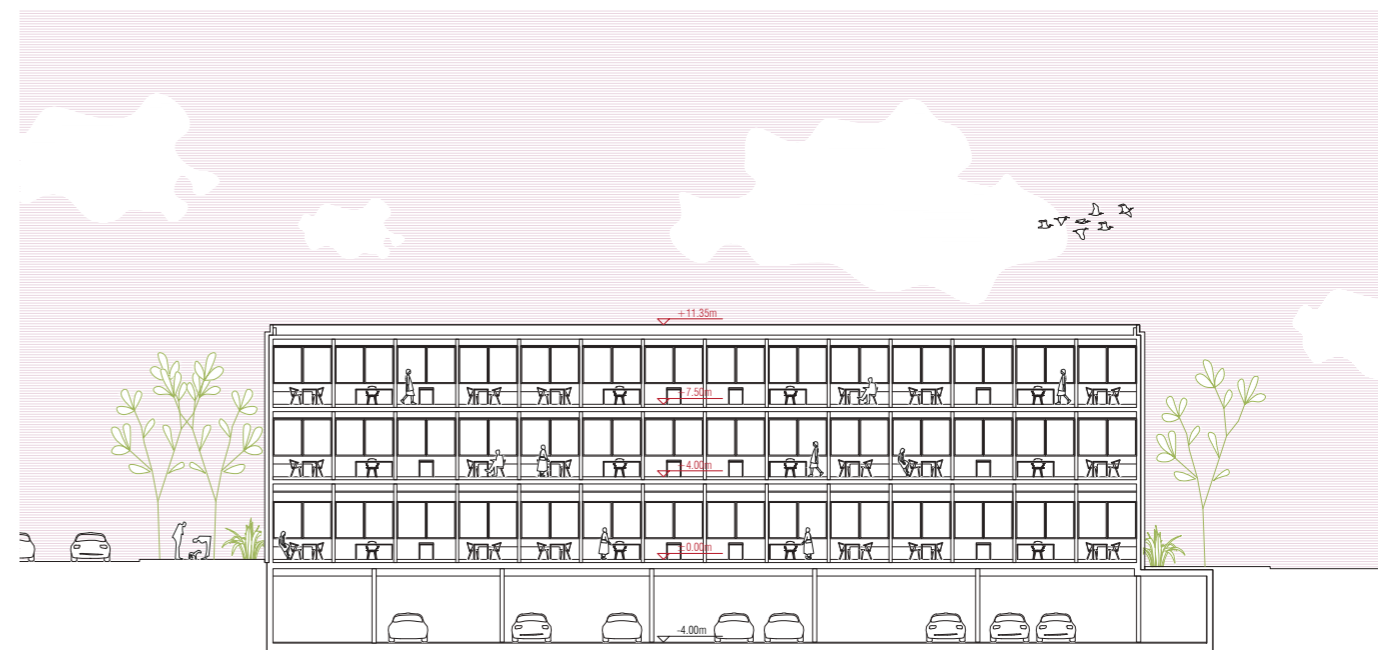
PREREZ A-A M 1:200



PREREZ B-B M 1:200



PREREZ C-C M 1:200



PREREZ D-D M 1:200



SEVERNA FASADA M 1:200



ZAHODNA FASADA M 1:200



VZHODNA FASADA M 1:200



ZDRAVSTVENA POSTAJA TABOR

Navodila za izpolnjevanje tabele

1. PODATKI O PROJEKTU	
Šifra natečajnega elaborata	10101

2. PREGLED	Opombe
Skupna bruto tlorisna površina (m ²)	3.772,8
Skupna neto tlorisna površina (m ²)	3.359,5
Zazidana površina (m ²)	922,8
Zelene površine (m ²)	277,4
Število parkirnih mest v GARAŽI (predvideno 30 PM) SKUPAJ:	30
Število parkirnih mest za gibalno ovirane	2
Število ostalih parkirnih mest	28
Število parkirnih mest ZUNAJ (območja obdelave-predvideno 6 PM) SKUPAJ:	6
Število parkirnih mest za gibalno ovirane	3
Število ostalih parkirnih mest	3

2. PREGLED POVRŠIN PO ETAŽAH			
Etaža	Predvideno	Doseženo	Razlika
NTP klet (m ²)	1.100	942,4	
NTP pritličja (m ²)	750	798,3	
NTP 1. nadstropja (m ²)	750	786,9	
NTP 2. nadstropja (m ²)	750	791,0	
NTP strehe (m ²)			
Skupaj	3.350	3.318,7	

3. OCENA INVESTICIJE GOI			
Etaža	Ocena v €/m ²	SKUPAJ	Opombe
NTP klet			
NTP pritličja			
NTP 1. nadstropja			
NTP 2. nadstropja			
NTP strehe			
Skupna cena		4.800.000,0 €	ocena vrednosti GOI del brez opreme je ocenjena 4.800.000,00 eur

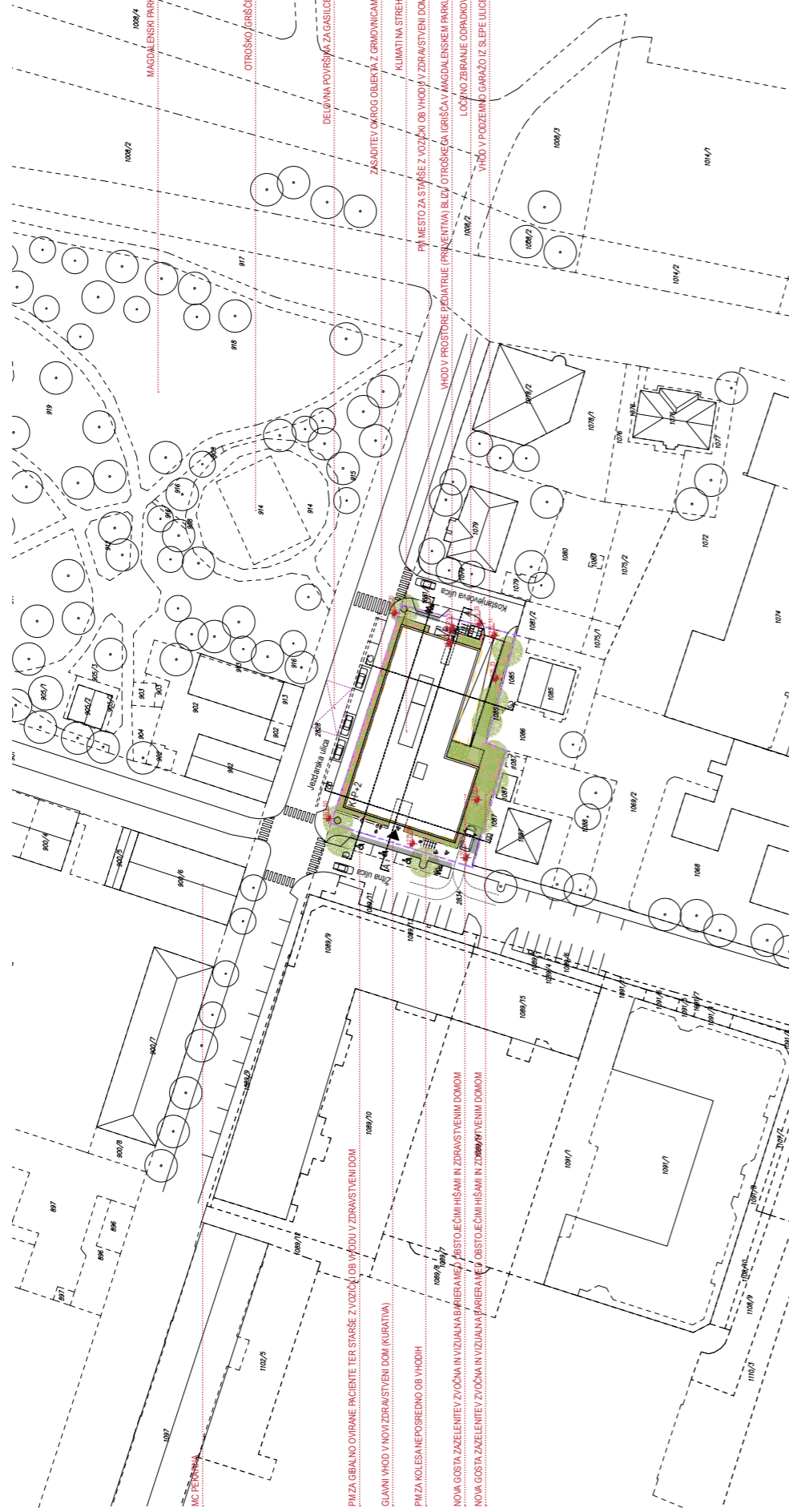
4. INFORMATIVNA PONUDBENA CENA ZA IZDELAVO PROJEKTNE DOKUMENTACIJE	
Navedba skupnega zneska v € brez DDV	

5. NETO TLOORISNE POVRŠINE PO PROSTORIH			
	Prostori po etažah	NATEČAJNA REŠITEV (neto tlorisna površina)	OPOMBE
	PRITLIČJE	798,3 m ²	
1	OE Varstvo otrok in mladine (sem sodi ločeno Dežurni center za otroke in mladostnike-obvezno v pritličju- z naslednjimi prostori za dve dežurni ambulanti)	618,1 m ²	v polju C47 je bila napačna formula, saj je seštevila tudi polje C99, ki se že seštevava v polju C46. Zaradi napačnega seštevka smo formulo popravili
	TRIAŽA-vezana na čakalnico	15,4 m ²	
	Dežurna ambulanta 1	69,2 m ²	
	sprejem	15,3 m ²	
	ordinacija	14,2 m ²	
	prostor za posege	14,2 m ²	
	prostor za izolacijo	6,0 m ²	
	čakalnica	19,6 m ²	
	Dežurna ambulanta 2	75,0 m ²	
	sprejem	15,3 m ²	
	ordinacija	14,2 m ²	
	prostor za posege	14,2 m ²	
	prostor za izolacijo	6,0 m ²	

čakalnica	19,6 m ²	
prostor za odpadke	5,8 m ²	
Ločen WC moški/ženske za paciente in ločen WC moški/ženske za zaposlene; WC invalidi;	23,7 m²	
Laboratorij za otroke ločeno;	49,9 m²	
2 prostora za odvzem, ločen sprejem/odvzem za preventivo in kurativo – ločeni čakalnici	23,6 m ²	
prostor za namestitev vseh potrebnih analizatorjev in opreme	0,0 m ²	
WC za oddajo urina	4,1 m ²	
čakalnica (ločena preventiva/kurativa)	22,2 m ²	
Referenčna pediatrična ambulanta (RPA) 1	72,8 m²	
ordinacija	14,1 m ²	
sprejem	14,1 m ²	
prostor za diplomirano medicinsko sestro v RA	14,1 m ²	
prostor za posege	14,1 m ²	
čakalnica	16,4 m ²	
Referenčna pediatrična ambulanta (RPA) 2	78,7 m²	
ordinacija	14,1 m ²	
sprejem	14,1 m ²	
prostor za diplomirano medicinsko sestro v RA	14,1 m ²	
prostor za posege	14,1 m ²	
čakalnica	22,2 m ²	
Prostor za izolacijo za potrebe obeh referenčnih ambulant	0,0 m²	
Prostor za DENVER II in pregled vida za potrebe obeh referenčnih ambulant	26,0 m²	
Prostor za dojenje	9,9 m²	
Referenčna šolska ambulanta (RŠA) 1	118,5 m²	
ordinacija	14,1 m ²	
sprejem	14,1 m ²	
prostor za preventivo	45,1 m ²	
prostor za posege	14,1 m ²	
prostor za diplomirano medicinsko sestro v RŠA	14,7 m ²	
čakalnica	16,4 m ²	
Referenčna šolska ambulanta (RŠA) 2	79,1 m²	
ordinacija	14,1 m ²	
sprejem	14,1 m ²	
prostor za preventivo	0,0 m ²	
prostor za posege	14,1 m ²	
prostor za diplomirano medicinsko sestro v RŠA	14,6 m ²	
čakalnica	22,2 m ²	
Prostor za izolacijo za potrebe obeh šolskih referenčnih ambulant	0,0 m²	
PRITLIČJE	Horizontalne, vertikalne komunikacije/vhodna avla	139,5 m²
	Ostali v tabeli neopredeljeni prostori	40,8 m ²
	pult za informacije - varnostnik in centralna nadzorna postaja	11,4 m ²
	priložno skladišče - prostor za čistila	4,3 m ²
	prostor za zbiranje nečistega perila	5,9 m ²
	prostor za osebje	13,4 m ²
	prostor za vozičke	5,8 m ²
		m ²
Opomba 1: Čakalnice se lahko smiselno združujejo v centralno čakalnico, sicer pa dve na etažo		
Opomba 2: Prostor za DENVER II mora diagonalno meriti vsaj 7m.		
	1. NADSTROPJE	786,9 m²
2	OE Splošno zdravstveno varstvo	441,7 m ²
	Referenčna ambulanta (RA) 1	78,1 m ²
	ordinacija	14,1 m ²
	sprejem	14,1 m ²
	prostor za diplomirano medicinsko sestro v RA	13,4 m ²
	prostor za posege	14,1 m ²
	čakalnica	22,4 m ²
	Referenčna ambulanta (RA) 2	78,8 m²
	ordinacija	14,1 m ²
	sprejem	14,1 m ²
	prostor za diplomirano medicinsko sestro v RA	14,1 m ²
	prostor za posege	14,1 m ²
	čakalnica	22,4 m ²

	Referenčna ambulanta (RA) 3	78,8	m²
	ordinacija	14,1	m ²
	sprejem	14,1	m ²
	prostor za diplomirano medicinsko sestro v RA	14,1	m ²
	prostor za posege	14,1	m ²
	čakalnica	22,4	m ²
	Referenčna ambulanta (RA) 4	78,2	m²
	ordinacija	14,1	m ²
	sprejem	14,1	m ²
	prostor za diplomirano medicinsko sestro v RA	13,5	m ²
	prostor za posege	14,1	m ²
	čakalnica	22,4	m ²
	Referenčna ambulanta (RA) 5	78,8	m²
	ordinacija	14,1	m ²
	sprejem	14,1	m ²
	prostor za diplomirano medicinsko sestro v RA	14,1	m ²
	prostor za posege	14,1	m ²
	čakalnica	22,4	m ²
	Prostor za izolacijo (1-2) za potrebe vseh 5 RA	9,6	m²
	Skupni prostor za osebje	15,7	m²
	Ločen WC moški/ženske za paciente in ločen WC moški/ženske za zaposlene; WC invalidi;	23,7	m²
3	Prostori za skupno rabo vseh OE	88,2	m²
	Laboratorij	88,2	m²
	2 prostora za odvzem, ločen sprejem/odvzem za preventivo in kurativo – ločeni čakalnici	30,3	m ²
	prostor za namestitve vseh potrebnih analizatorjev in opreme	19,4	m ²
	WC za oddajo urina	4,1	m ²
	čakalnica (ločena preventiva/kurativa)	34,5	m ²
1. NADSTROPJE	Horizontalne, vertikalne komunikacije/vhodna avla	100,6	m²
	Ostali v tabeli neopredeljeni prostori	156,4	m²
	prostor za server	12,7	m ²
	priročno skladišče - prostor za čistila	4,3	m ²
	prostor za zbiranje nečistega perila	5,9	m ²
	prostor za odpadke	5,8	m ²
	Prostor za administracijo za 10 delovnih mest in za opremo	96,3	m ²
	Arhivski prostor	31,5	m ²
	2. NADSTROPJE	791,0	m²
4	Specialistične ambulante	327,2	m²
	Specialistična ambulanta DERMA (dermatologija)	60,2	m²
	ordinacija	14,1	m ²
	sprejem	14,1	m ²
	prostor za posege	14,1	m ²
	čakalnica	17,9	m ²
	Specialistična ambulanta ORT (ortopedija)	60,2	m²
	ordinacija	14,1	m ²
	sprejem	14,1	m ²
	prostor za posege	14,1	m ²
	čakalnica	17,9	m ²
	Specialistična ambulanta UROL (urologija)	60,2	m²
	ordinacija	14,1	m ²
	sprejem	14,1	m ²
	prostor za posege	14,1	m ²
	čakalnica	17,9	m ²
	Specialistična ambulanta EMG (elektromiografija)	60,2	m²
	ordinacija	14,1	m ²
	sprejem	14,1	m ²
	prostor za posege	14,1	m ²
	čakalnica	17,9	m ²
	Specialistična ambulanta NEVRO (nevrološka)	46,1	m²
	ordinacija	14,1	m ²
	sprejem	14,1	m ²
	čakalnica	17,9	m ²
	Prostor za magnet (to je samostojen prostor, ki ni vezan funkcionalno na nič drugega, tako, da je lahko umeščen kamorkoli, vendar znotraj OE VOM)	12,5	m²

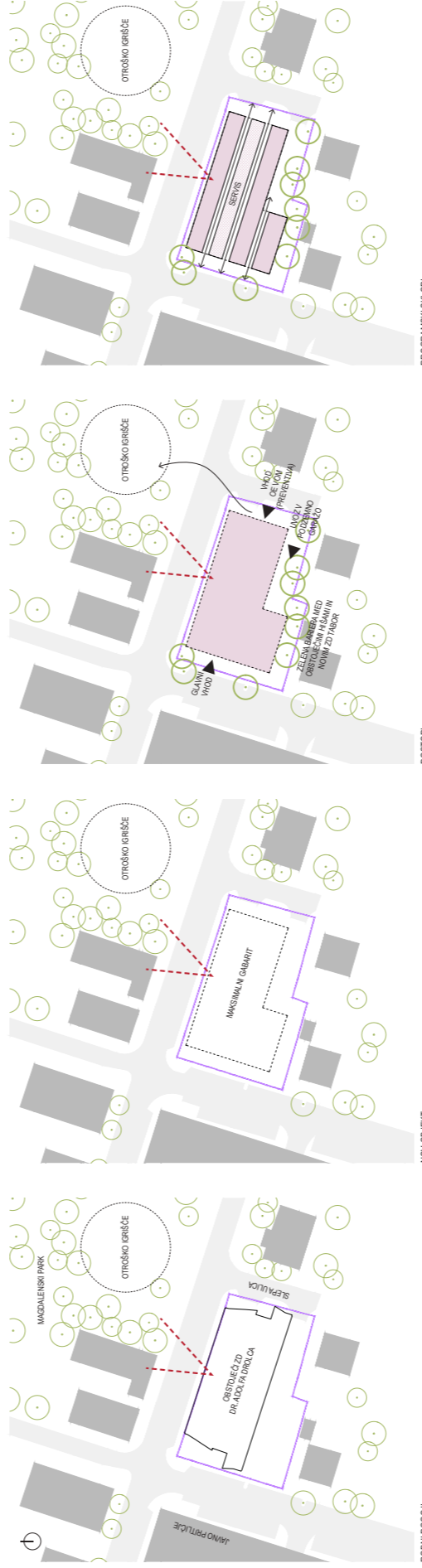
	Prostor za naročanje na specialistične preglede (vezan na vseh 5 specialističnih ambulant)	12,0	m²	
	Skupni prostor za osebje	15,9	m²	
5	OE Varstvo žensk	194,2	m²	
	Referenčna ginekološka ambulanta 1	94,6	m²	
	ordinacija	15,4	m ²	
	sprejem	14,1	m ²	
	prostor za CTG	18,8	m ²	
	2 prostora (kabini) za pripravo na pregled	2,4	m ²	
	prostor za diplomirano medicinsko sestro v RA	14,1	m ²	
	čakalnica	29,8	m ²	
	Referenčna ginekološka ambulanta 2	75,8	m²	
	ordinacija	15,4	m ²	
	sprejem	14,1	m ²	
	2 prostora (kabini) za pripravo na pregled	2,4	m ²	
	prostor za diplomirano medicinsko sestro v RA	14,1	m ²	
	čakalnica	29,8	m ²	
	Skupni prostor za osebje	0,0	m²	
	Ločen WC moški/ženske za paciente in ločen WC moški/ženske za zaposlene/WC invalidi	23,7	m²	
2. NADSTROPJE	Horizontalne, vertikalne komunikacije/vhodna avla	116,5	m²	
	Ostali v tabeli neopredeljeni prostori	153,2	m²	
	priročno skladišče - prostor za čistila	4,3	m ²	
	prostor za zbiranje nečistega perila	5,9	m ²	
	prostor za odpadke	5,8	m ²	
	garderobe za zaposlene za cca 40 oseb	125,3	m ²	
	priročno skladišče	12,0	m ²	
			m ²	
	KLET	942,4	m²	
6	Oskrbovalni in servisni prostori	11,0	m²	
	Prostor za čistilko in čistila	0,0	m ²	
	Prostor za odpadke za vsako etažo posebej	0,0	m ²	
	Garderobe za zaposlene za cca 40 oseb (čisto/nečisto – moški/ženski)	0,0	m ²	
	Tuš v garderobi	0,0	m ²	
	WC moški/ženske za zaposlene	0,0	m ²	
	Arhivski prostor	0,0	m ²	
	Prostor za administracijo za 10 delovnih mest in za opremo, kot je fotokopirni stroj, omare za odlaganje rednikov...)-	0,0	m ²	
	Prostor za infektivne odpadke	11,0	m ²	
	Prostor za odpadke (eko otok)	0,0	m ²	
	Opomba: Prostor za administracijo se lahko nahaja tudi v kateri drugi etaži (klet ni pogoj)			
7	Energetsko tehnični prostori	0,0	m²	
	Prostor za server	0,0	m ²	
8	Parkirne površine	877,9	m²	
	30PM (od tega 2 inv.)	0,00		
	KLET	Horizontalne, vertikalne komunikacije/vhodna avla	30,0	m²
	Ostali v tabeli neopredeljeni prostori	23,5	m²	
	tehnični prostor	23,5	m²	
			m ²	
			m ²	
			m ²	
			m ²	



PHI ZA GOSTA ZAZELENTI V ZVOČNA BARIERA MEJ...
 PH ZA KOLESANI POSREDO OB VHODH
 PH ZA GOSTA ZAZELENTI V ZVOČNA BARIERA MEJ...
 PH ZA KOLESANI POSREDO OB VHODH

NOVA GOSTA ZAZELENTI V ZVOČNA BARIERA MEJ...
 NOVA GOSTA ZAZELENTI V ZVOČNA BARIERA MEJ...
 NOVA GOSTA ZAZELENTI V ZVOČNA BARIERA MEJ...

SITUACIJA M 1:300

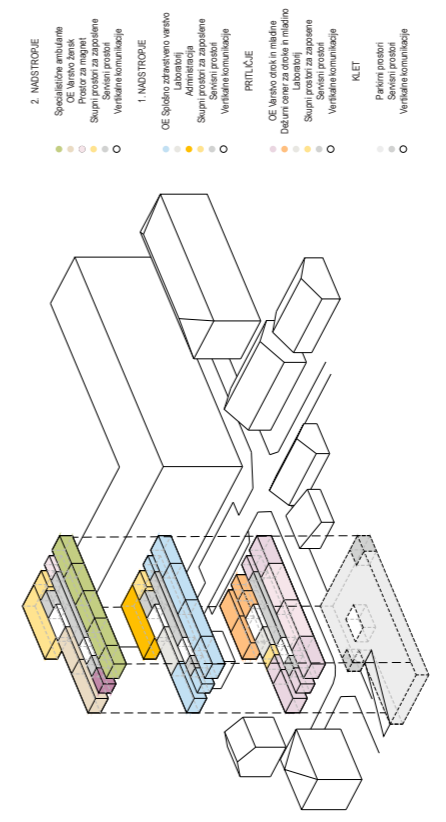


ROBNI POGOJI

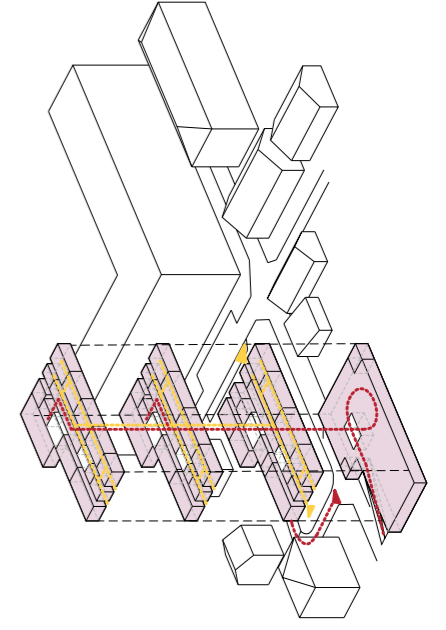
NOV OBJEKT

DOSTOP

PROGRAMSKI SKLOPI

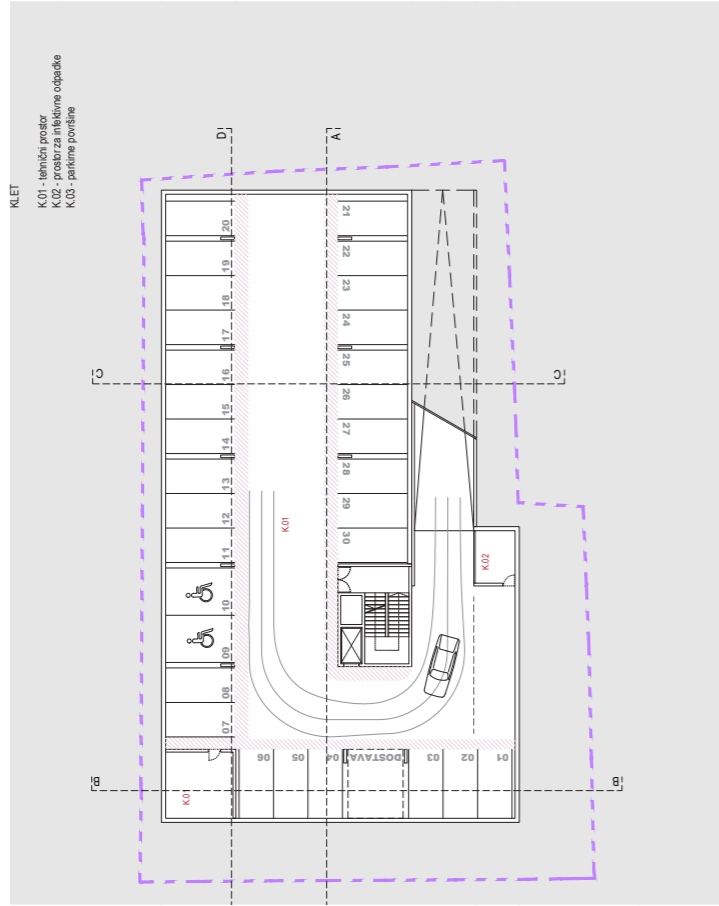


PROGRAMSKA SHEMA

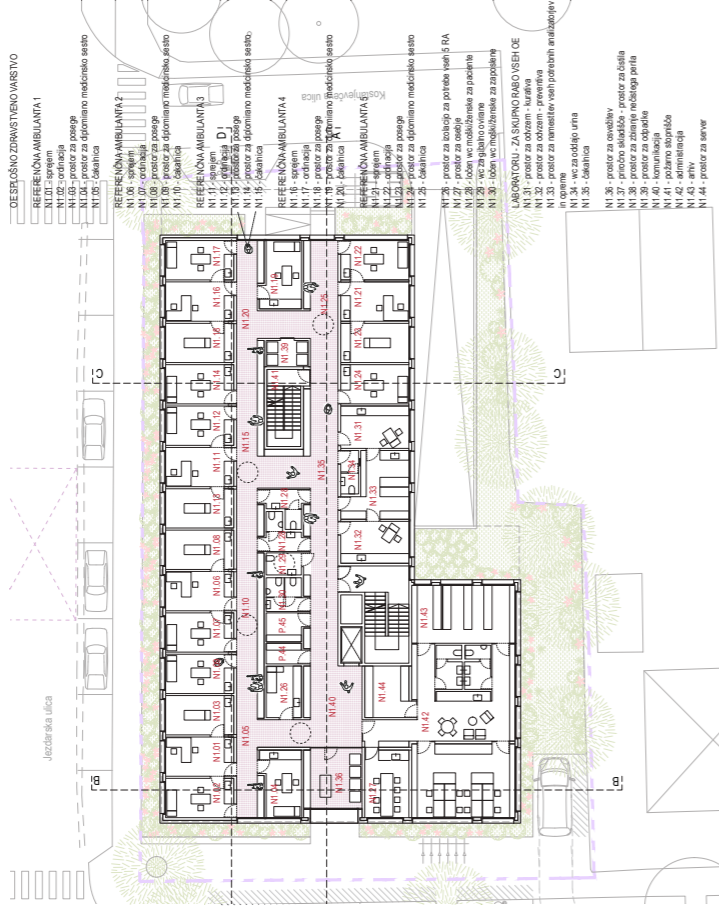


SHEMA POTI UPORABNIKOV

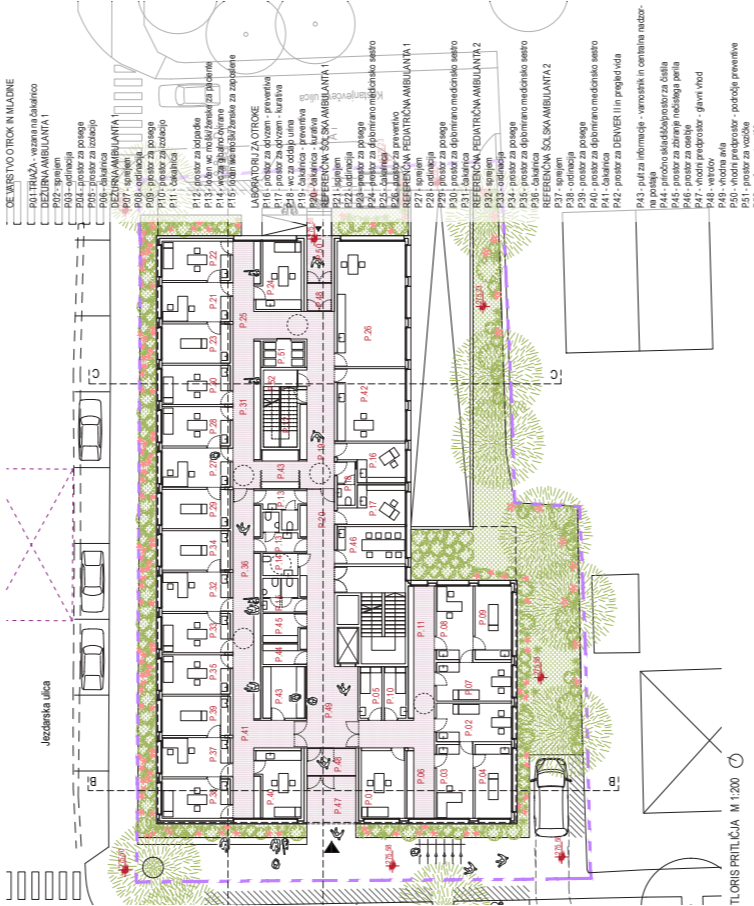




TORIS PRITILJCA M 1:200



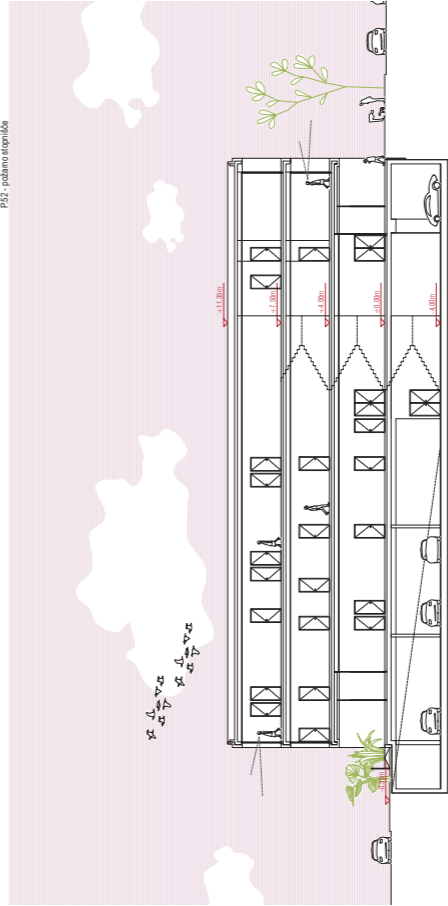
TORIS 2. INDOSTROPIA M 1:200



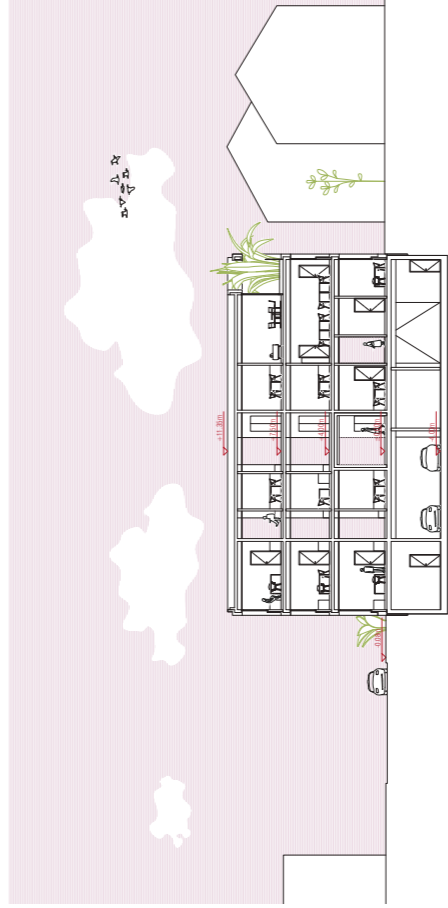
TORIS PRITILJCA M 1:200



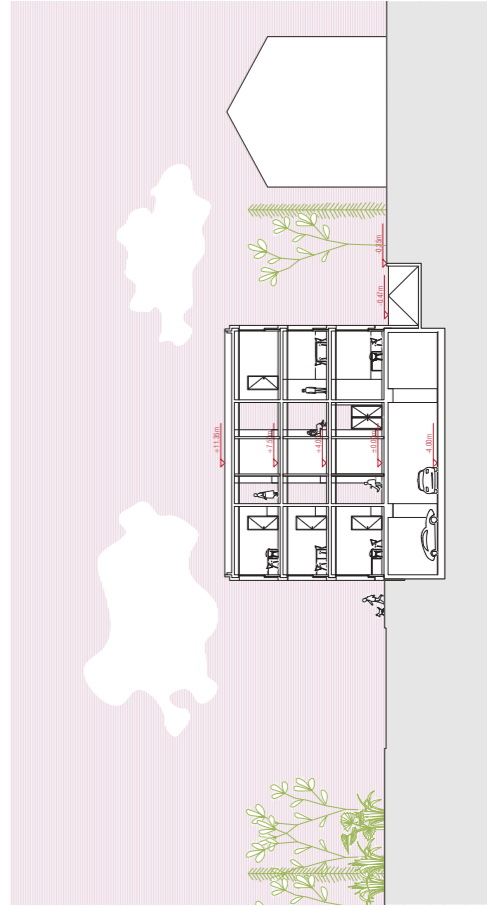
TORIS 2. INDOSTROPIA M 1:200



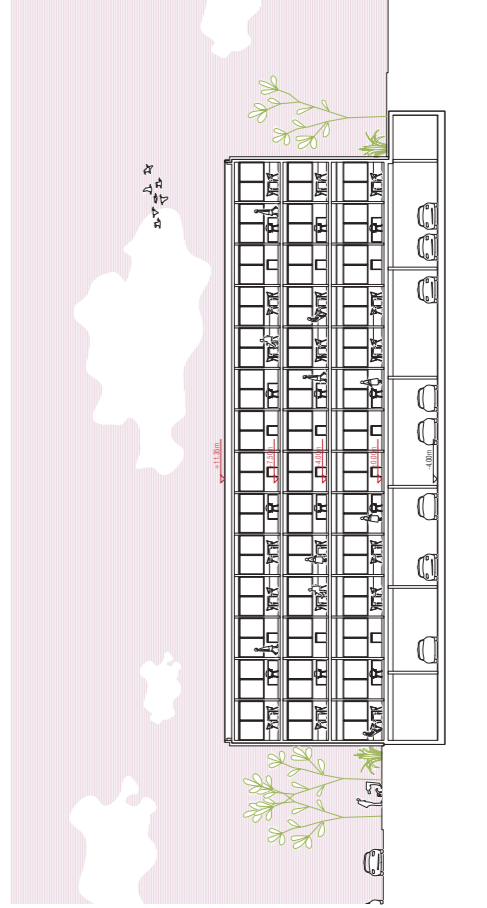
PREZEA.A M 1:200



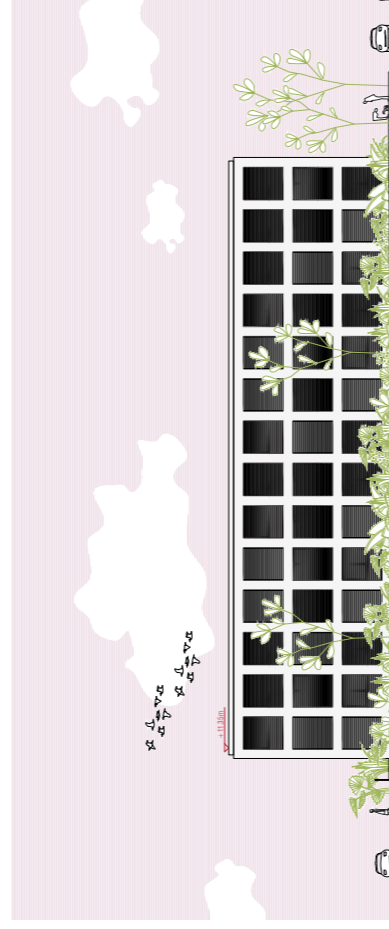
PREZEA.B M 1:200



PREZEA.C M 1:200



PREZEA.D M 1:200



SEVERNA FASADA M 1:200



ZAHODNA FASADA M 1:200



VZHODNA FASADA M 1:200