



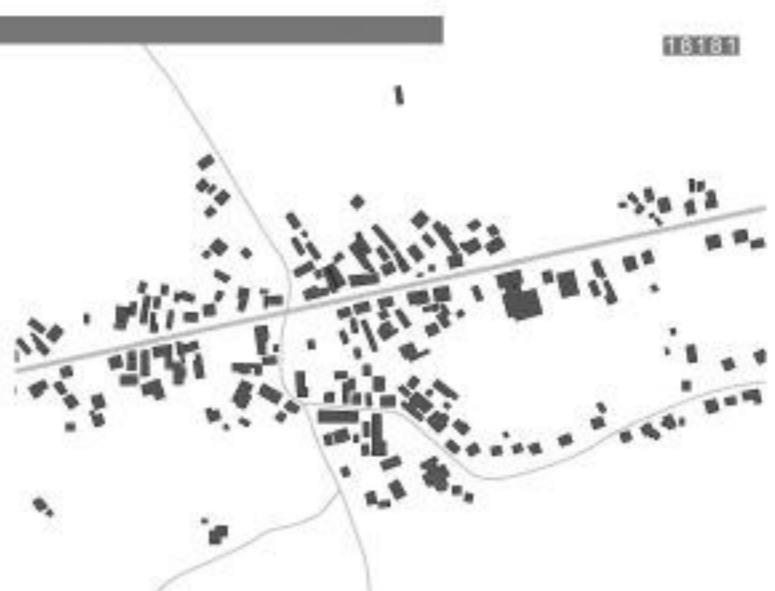
- 1. Stara hiša (staro 1. in 2. nadst.)
- 2. Vrt (1. nadst.)
- 3. Vrt (2. nadst.)
- 4. Vrt (3. nadst.)
- 5. Vrt (4. nadst.)
- 6. Vrt (5. nadst.)
- 7. Vrt (6. nadst.)
- 8. Vrt (7. nadst.)
- 9. Vrt (8. nadst.)
- 10. Vrt (9. nadst.)

- Ortodoksi stari šola
- Področje za otroško in mladinsko dejavnost
- Travniki
- Vegetacija
- "Tulke vrt" med vrtom in kuhinjo
- Področje za javno uporabo
- Dodatni objekti
- Stara šola
- Šola - vrt
- Vrt
- Področje za javno uporabo - vrtovi in zelenjavni vrtovi
- Izletna prava šola
- Izletna vrt
- Zaslužni
- Prostori za rekreacijo šola
- Zaslužni
- Stara šola
- Izletna prava šola
- Prostori za javno uporabo
- Prostori za javno uporabo

Ureditvena situacija 1:500

**Morfološka analiza**

- Stara šola
- Prostori za javno uporabo



**Značilnosti naselja**

- Naselje je sestavljeno iz različnih funkcionalnih skupin (stanovanjske, poslovne, rekreacijske, kulturne, ...). V vsaki skupini so različni objekti in prostori.
- Šola je sestavljeno iz različnih funkcionalnih skupin (učilnice, igralnice, športni prostori, ...). V vsaki skupini so različni objekti in prostori.
- Šola je sestavljeno iz različnih funkcionalnih skupin (učilnice, igralnice, športni prostori, ...). V vsaki skupini so različni objekti in prostori.
- Šola je sestavljeno iz različnih funkcionalnih skupin (učilnice, igralnice, športni prostori, ...). V vsaki skupini so različni objekti in prostori.
- Šola je sestavljeno iz različnih funkcionalnih skupin (učilnice, igralnice, športni prostori, ...). V vsaki skupini so različni objekti in prostori.

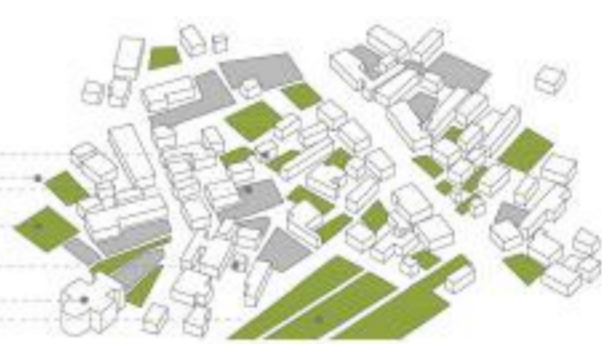
**Poslegi**

**OPREDELITEV STARE ŠOLE:**  
 Stara šola je sestavljena iz različnih funkcionalnih skupin (učilnice, igralnice, športni prostori, ...). V vsaki skupini so različni objekti in prostori.



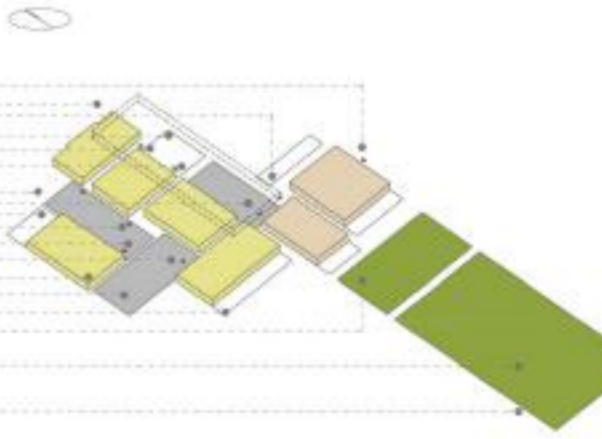
**Šola v odnosu do naselja**

- Šola je sestavljena iz različnih funkcionalnih skupin (učilnice, igralnice, športni prostori, ...). V vsaki skupini so različni objekti in prostori.
- Šola je sestavljena iz različnih funkcionalnih skupin (učilnice, igralnice, športni prostori, ...). V vsaki skupini so različni objekti in prostori.
- Šola je sestavljena iz različnih funkcionalnih skupin (učilnice, igralnice, športni prostori, ...). V vsaki skupini so različni objekti in prostori.



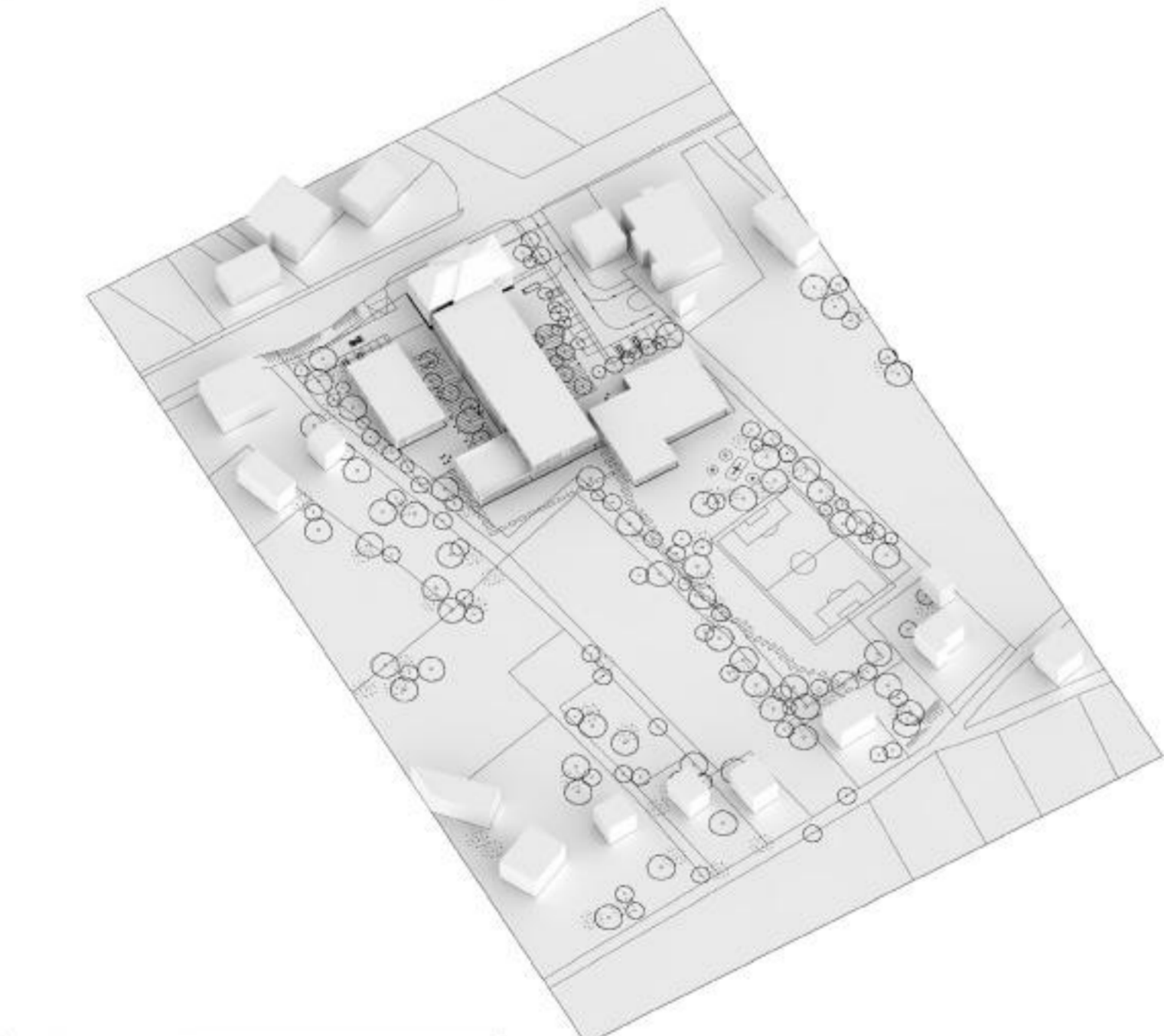
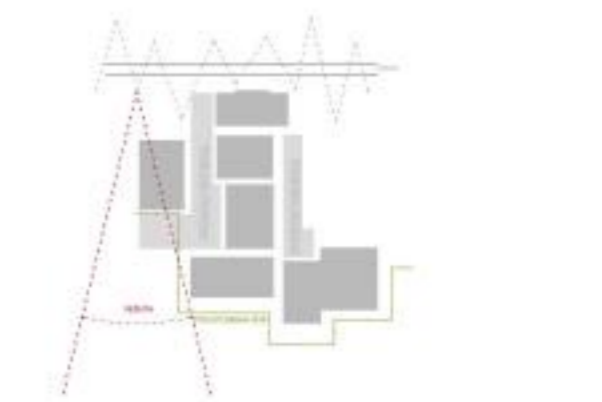
**Vsebinski sklopi**

- Vrednotenje vseh funkcionalnih skupin
- Vrednotenje vsake funkcionalne skupine
- Vrednotenje vsake funkcionalne skupine
- Vrednotenje vsake funkcionalne skupine
- Vrednotenje vsake funkcionalne skupine
- Vrednotenje vsake funkcionalne skupine
- Vrednotenje vsake funkcionalne skupine
- Vrednotenje vsake funkcionalne skupine
- Vrednotenje vsake funkcionalne skupine
- Vrednotenje vsake funkcionalne skupine



**Šola v odnosu do naselja**

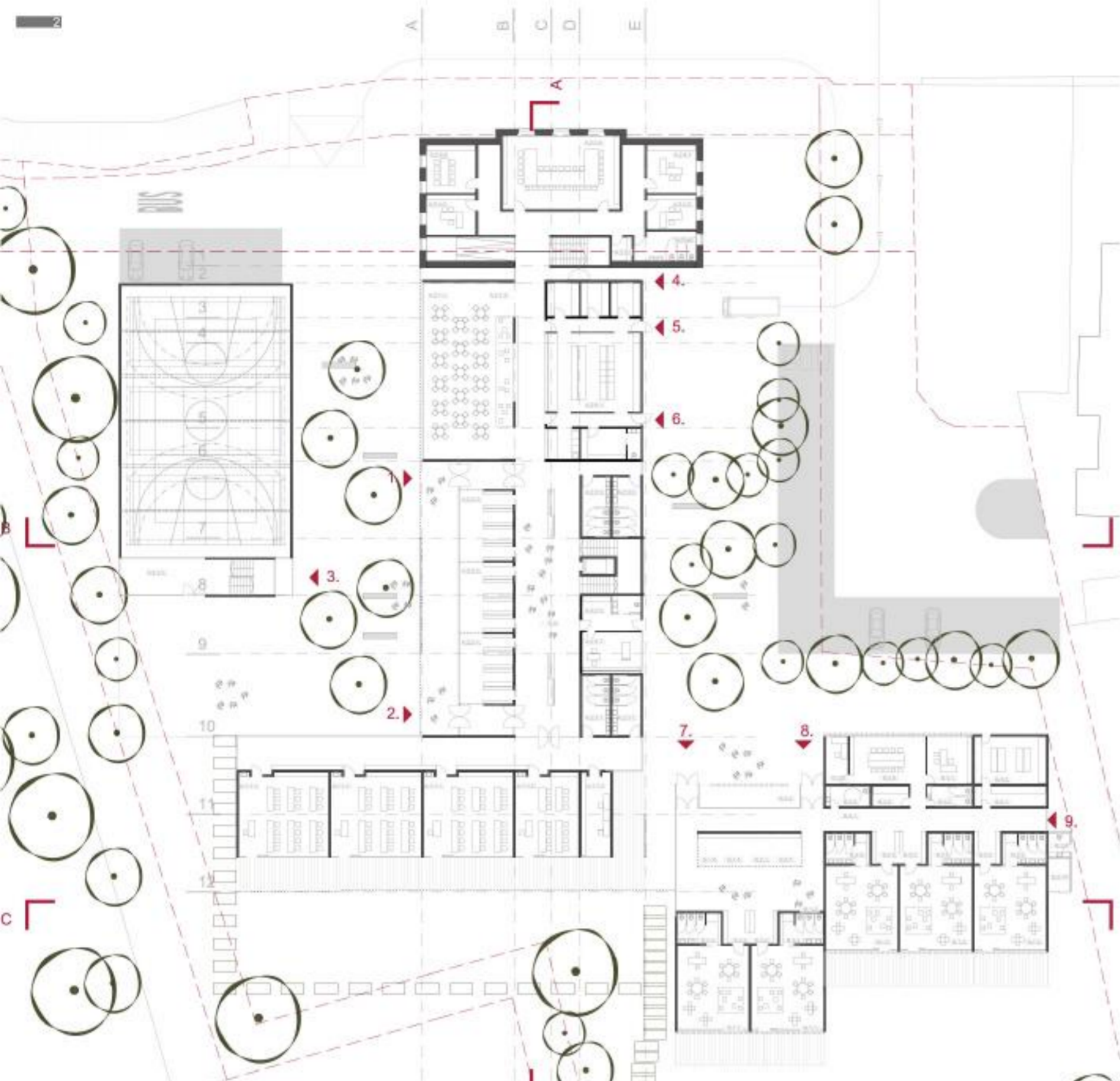
Šola je sestavljena iz različnih funkcionalnih skupin (učilnice, igralnice, športni prostori, ...). V vsaki skupini so različni objekti in prostori.



Prostorski prikaz celotnega območja (aksonometrični pogled iz JZ)

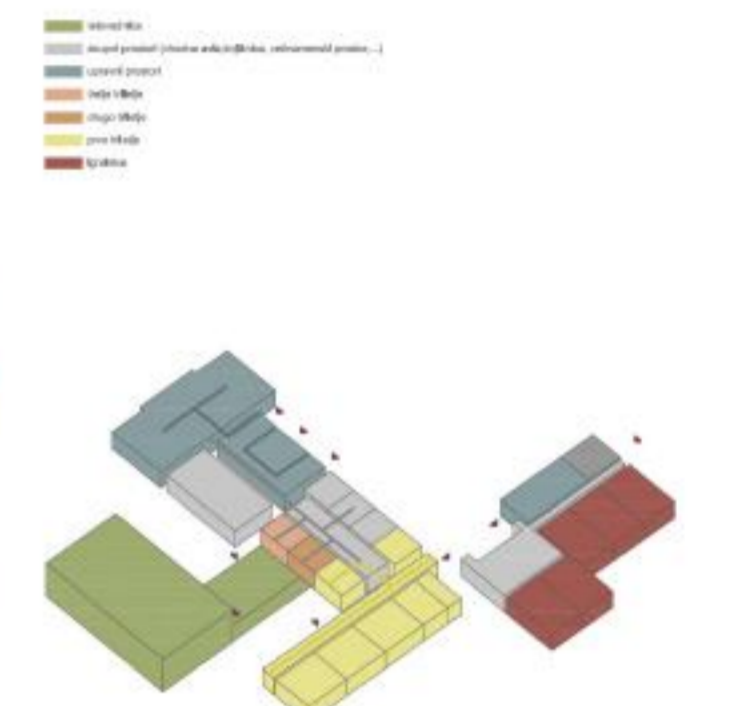


Perspektivni prostorski prikaz iz točke A



- SOA**
- A.1.1.1. Stavba (zbirna in ločena)
  - A.1.1.2. Stena (zbirna in ločena)
  - A.1.1.3. Stena (zbirna in ločena)
  - A.1.1.4. Stena (zbirna in ločena)
  - A.1.1.5. Stena (zbirna in ločena)
  - A.1.1.6. Stena (zbirna in ločena)
  - A.1.1.7. Stena (zbirna in ločena)
  - A.1.1.8. Stena (zbirna in ločena)
  - A.1.1.9. Stena (zbirna in ločena)
  - A.1.1.10. Stena (zbirna in ločena)
  - A.1.1.11. Stena (zbirna in ločena)
  - A.1.1.12. Stena (zbirna in ločena)
  - A.1.1.13. Stena (zbirna in ločena)
  - A.1.1.14. Stena (zbirna in ločena)
  - A.1.1.15. Stena (zbirna in ločena)
  - A.1.1.16. Stena (zbirna in ločena)
  - A.1.1.17. Stena (zbirna in ločena)
  - A.1.1.18. Stena (zbirna in ločena)
  - A.1.1.19. Stena (zbirna in ločena)
  - A.1.1.20. Stena (zbirna in ločena)
  - A.1.1.21. Stena (zbirna in ločena)
  - A.1.1.22. Stena (zbirna in ločena)
  - A.1.1.23. Stena (zbirna in ločena)
  - A.1.1.24. Stena (zbirna in ločena)
  - A.1.1.25. Stena (zbirna in ločena)
  - A.1.1.26. Stena (zbirna in ločena)
  - A.1.1.27. Stena (zbirna in ločena)
  - A.1.1.28. Stena (zbirna in ločena)
  - A.1.1.29. Stena (zbirna in ločena)
  - A.1.1.30. Stena (zbirna in ločena)
  - A.1.1.31. Stena (zbirna in ločena)
  - A.1.1.32. Stena (zbirna in ločena)
  - A.1.1.33. Stena (zbirna in ločena)
  - A.1.1.34. Stena (zbirna in ločena)
  - A.1.1.35. Stena (zbirna in ločena)
  - A.1.1.36. Stena (zbirna in ločena)
  - A.1.1.37. Stena (zbirna in ločena)
  - A.1.1.38. Stena (zbirna in ločena)
  - A.1.1.39. Stena (zbirna in ločena)
  - A.1.1.40. Stena (zbirna in ločena)
  - A.1.1.41. Stena (zbirna in ločena)
  - A.1.1.42. Stena (zbirna in ločena)
  - A.1.1.43. Stena (zbirna in ločena)
  - A.1.1.44. Stena (zbirna in ločena)
  - A.1.1.45. Stena (zbirna in ločena)
  - A.1.1.46. Stena (zbirna in ločena)
  - A.1.1.47. Stena (zbirna in ločena)
  - A.1.1.48. Stena (zbirna in ločena)
  - A.1.1.49. Stena (zbirna in ločena)
  - A.1.1.50. Stena (zbirna in ločena)
  - A.1.1.51. Stena (zbirna in ločena)
  - A.1.1.52. Stena (zbirna in ločena)
  - A.1.1.53. Stena (zbirna in ločena)
  - A.1.1.54. Stena (zbirna in ločena)
  - A.1.1.55. Stena (zbirna in ločena)
  - A.1.1.56. Stena (zbirna in ločena)
  - A.1.1.57. Stena (zbirna in ločena)
  - A.1.1.58. Stena (zbirna in ločena)
  - A.1.1.59. Stena (zbirna in ločena)
  - A.1.1.60. Stena (zbirna in ločena)
  - A.1.1.61. Stena (zbirna in ločena)
  - A.1.1.62. Stena (zbirna in ločena)
  - A.1.1.63. Stena (zbirna in ločena)
  - A.1.1.64. Stena (zbirna in ločena)
  - A.1.1.65. Stena (zbirna in ločena)
  - A.1.1.66. Stena (zbirna in ločena)
  - A.1.1.67. Stena (zbirna in ločena)
  - A.1.1.68. Stena (zbirna in ločena)
  - A.1.1.69. Stena (zbirna in ločena)
  - A.1.1.70. Stena (zbirna in ločena)
  - A.1.1.71. Stena (zbirna in ločena)
  - A.1.1.72. Stena (zbirna in ločena)
  - A.1.1.73. Stena (zbirna in ločena)
  - A.1.1.74. Stena (zbirna in ločena)
  - A.1.1.75. Stena (zbirna in ločena)
  - A.1.1.76. Stena (zbirna in ločena)
  - A.1.1.77. Stena (zbirna in ločena)
  - A.1.1.78. Stena (zbirna in ločena)
  - A.1.1.79. Stena (zbirna in ločena)
  - A.1.1.80. Stena (zbirna in ločena)
  - A.1.1.81. Stena (zbirna in ločena)
  - A.1.1.82. Stena (zbirna in ločena)
  - A.1.1.83. Stena (zbirna in ločena)
  - A.1.1.84. Stena (zbirna in ločena)
  - A.1.1.85. Stena (zbirna in ločena)
  - A.1.1.86. Stena (zbirna in ločena)
  - A.1.1.87. Stena (zbirna in ločena)
  - A.1.1.88. Stena (zbirna in ločena)
  - A.1.1.89. Stena (zbirna in ločena)
  - A.1.1.90. Stena (zbirna in ločena)
  - A.1.1.91. Stena (zbirna in ločena)
  - A.1.1.92. Stena (zbirna in ločena)
  - A.1.1.93. Stena (zbirna in ločena)
  - A.1.1.94. Stena (zbirna in ločena)
  - A.1.1.95. Stena (zbirna in ločena)
  - A.1.1.96. Stena (zbirna in ločena)
  - A.1.1.97. Stena (zbirna in ločena)
  - A.1.1.98. Stena (zbirna in ločena)
  - A.1.1.99. Stena (zbirna in ločena)
  - A.1.1.100. Stena (zbirna in ločena)

Organizacijska shema razporeditve vsebinskih sklopov in poti uporabnikov

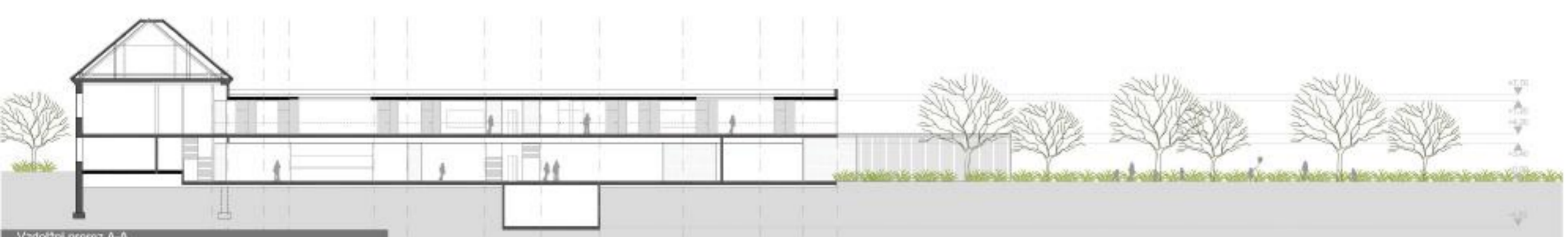
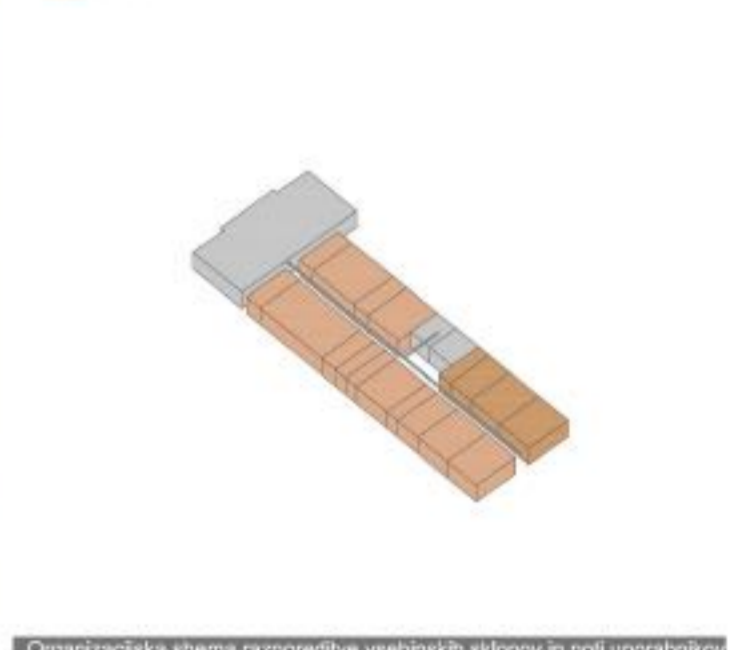


Tloris pritličja M. 1:200

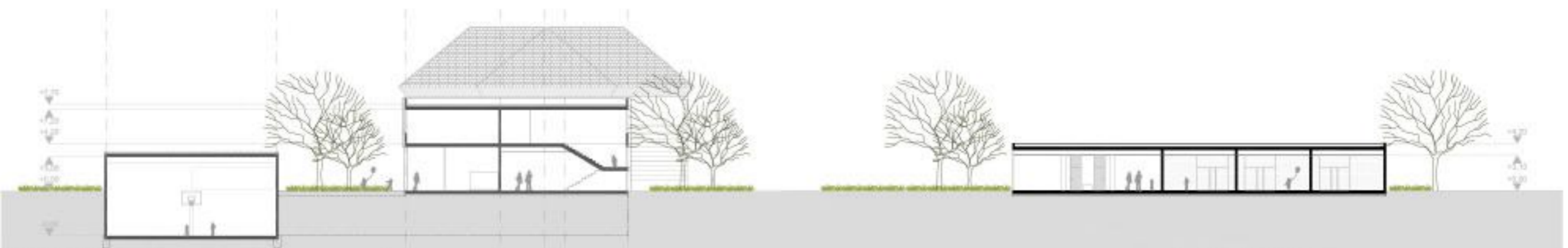


Perspektivni prostorski prikaz

Organizacijska shema razporeditve vsebinskih sklopov in poti uporabnikov

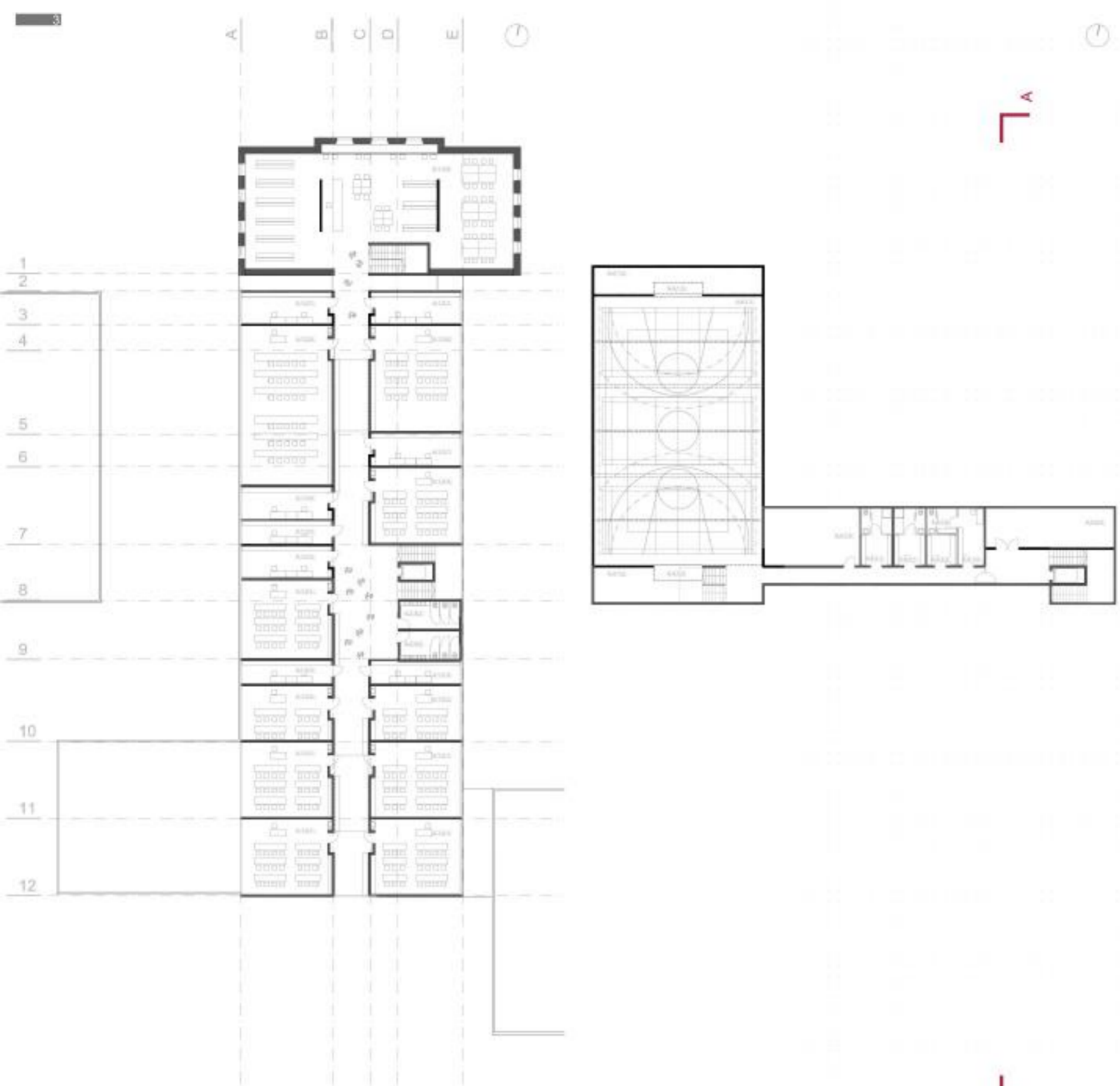


Vzdolžni prerez A-A



Prečni prerez B-B

Prečni prerez C-C

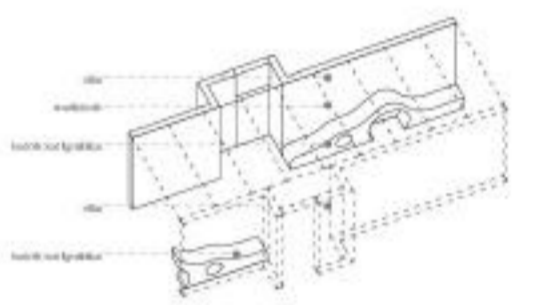


- A.1.2. Prostorji za pouk 2. triletja
- A.1.2.1. Matična učilnica
- A.1.2.2. Mala učilnica
- A.1.2.3. Kabinet za individualno delo in shrambo učil
- A.1.3. Predmetne učilnice
- A.1.3.1. Predmetne učilnice (SLOV, TJ, MAT)
- A.1.3.2. Mala predmetna učilnica / za nivojski pouk
- A.1.3.3. Kabinet SLO, TJ, MAT
- Specialne predmetne učilnice
- A.1.3.4. Predmetna učilnica (GL, ZGOD, ZEM)
- A.1.3.5. Kabinet GL, ZGOD, ZEM
- A.1.3.6. Naravoslovna učilnica FI, KEM, BIOL + GOSP
- A.1.3.7. Kabinet naravoslovje (FI, KEM, BIOL)
- A.1.3.8. Kabinet GOSP
- A.1.3.9. Predmetna učilnica za likovno vzgojo in tehniko/tehnologijo
- A.1.3.7. Kabinet za likovno vzgojo in tehniko/tehnologijo
- A.1.3.8. Knjižnica z multimedjsko učilnico
- A.2.3.2. Sanitarje za učence 2. triletja

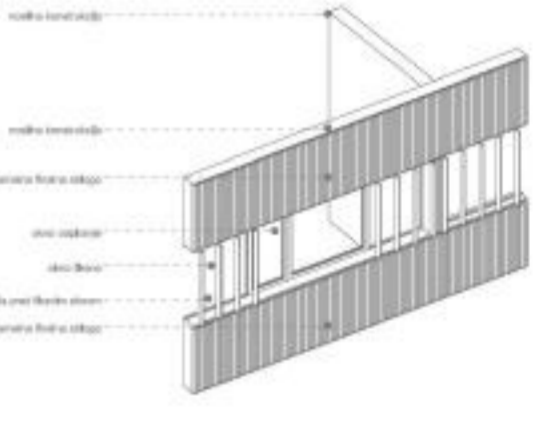
**Legenda prostorov nadstropje**

- A.2.6.2. Prostorji za energetske naprave arhiv, prostor za hčnka, prostor za čistila
- A.4.1.1. Osnovni vadbeni prostor
- A.4.1.2. Shrambe za telovadno orodje
- A.4.1.3. Sodniška niša, goli
- A.4.1.4. Dodatni vadbeni prostor / studio
- A.4.1.5. Pedagoški kabinet
- A.4.1.6. Garderoba za učiteljice
- A.4.2.1. Garderoba (M + Ž) s sanitarnim blokom
- A.4.2.2. Prostor za čišča

**Legenda prostorov klet**



**Shema hodnik kot igralnica**



**Shema fasada (1/3 predvidenih oken na učilnico se odpira)**

Tloris nadstropja M. 1:200

Tloris klasi M. 1:200



Perspektivni prostorski prikaz



Zahodna fasada



Sevna fasada

