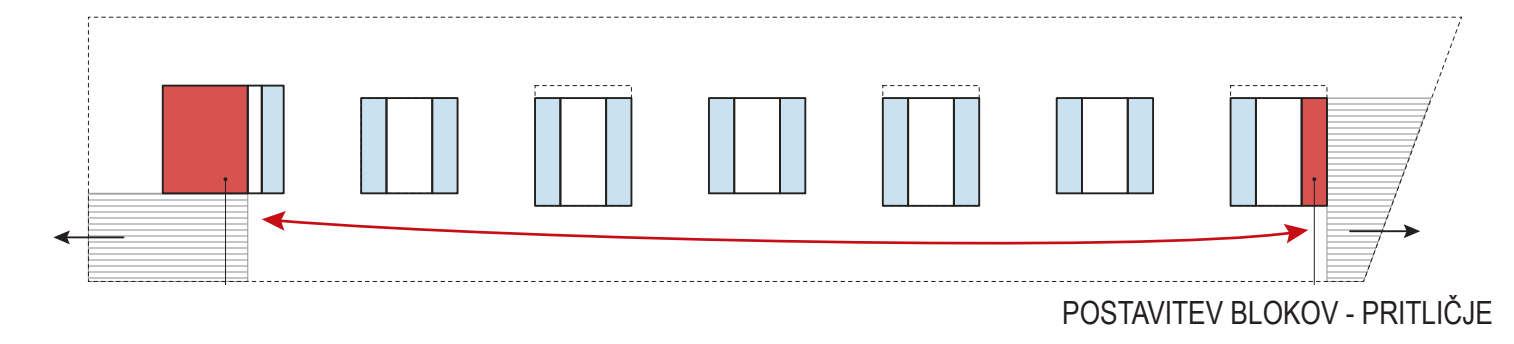
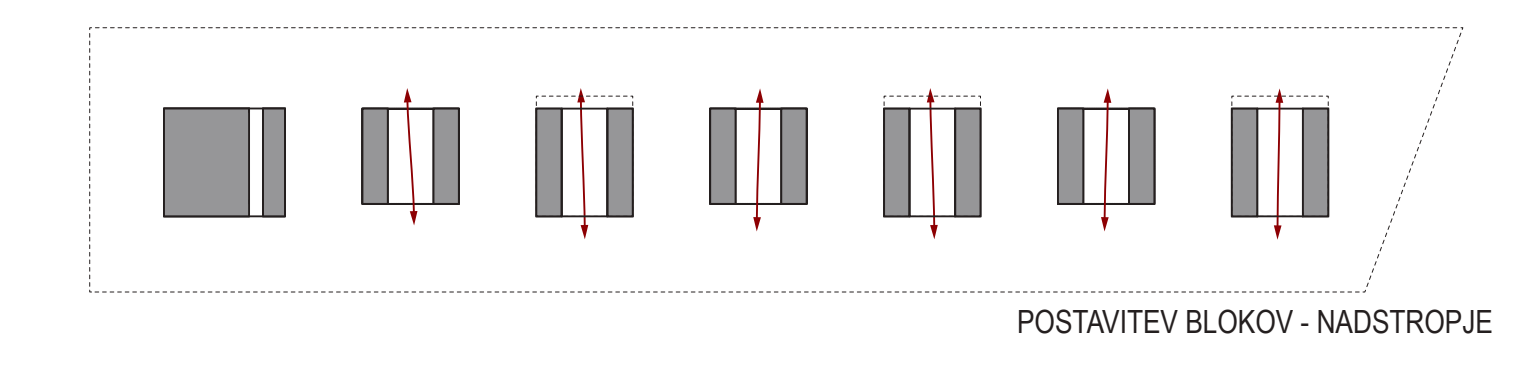
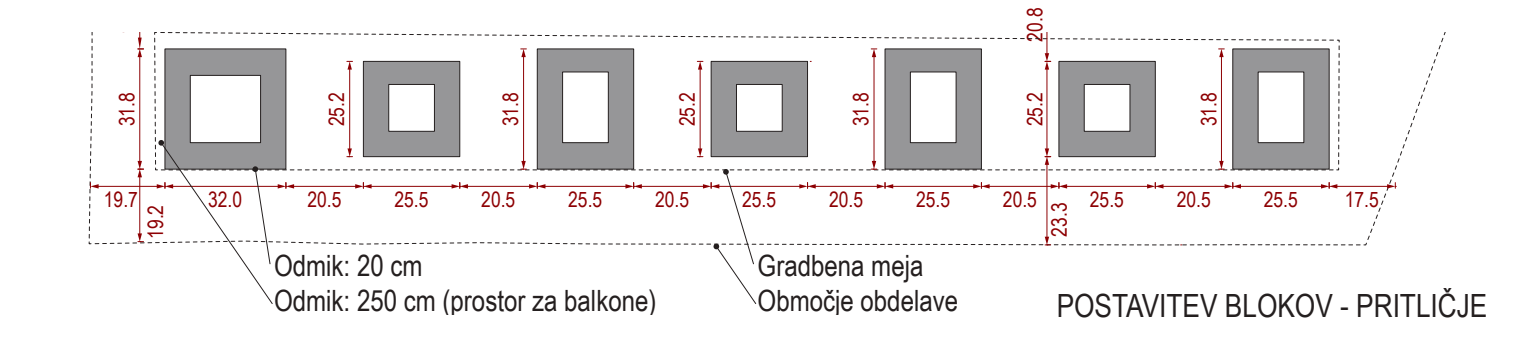
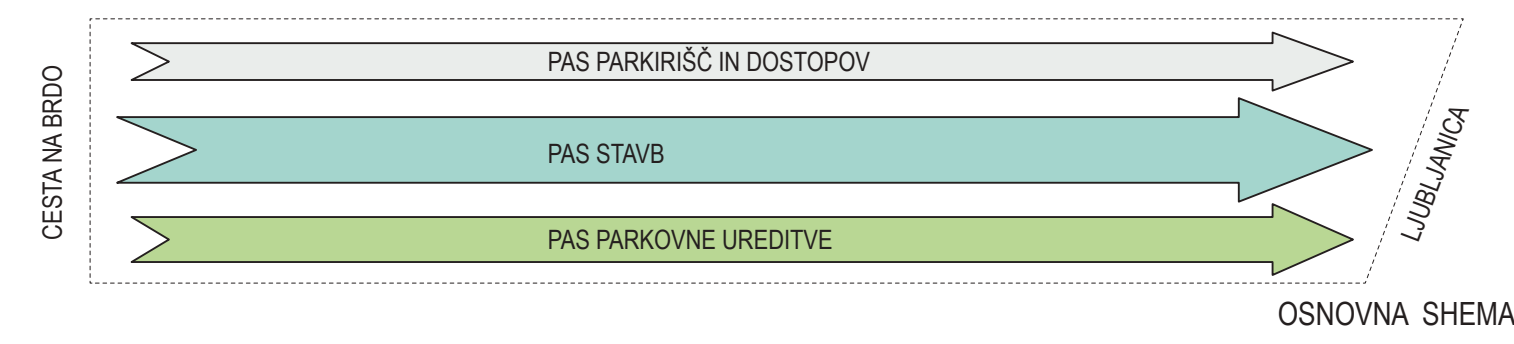
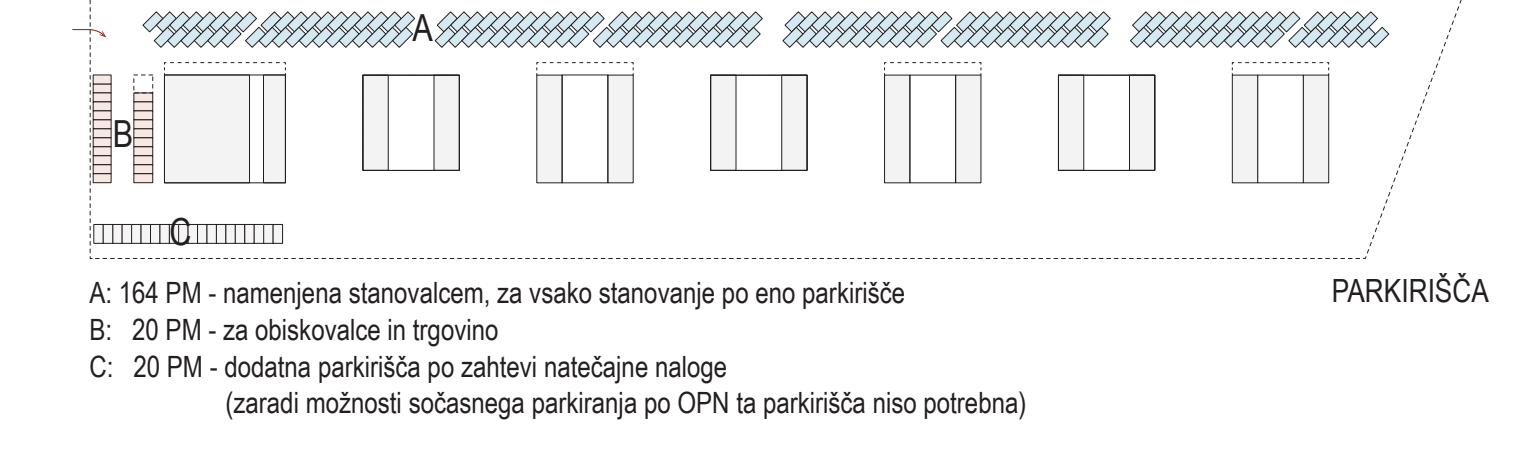
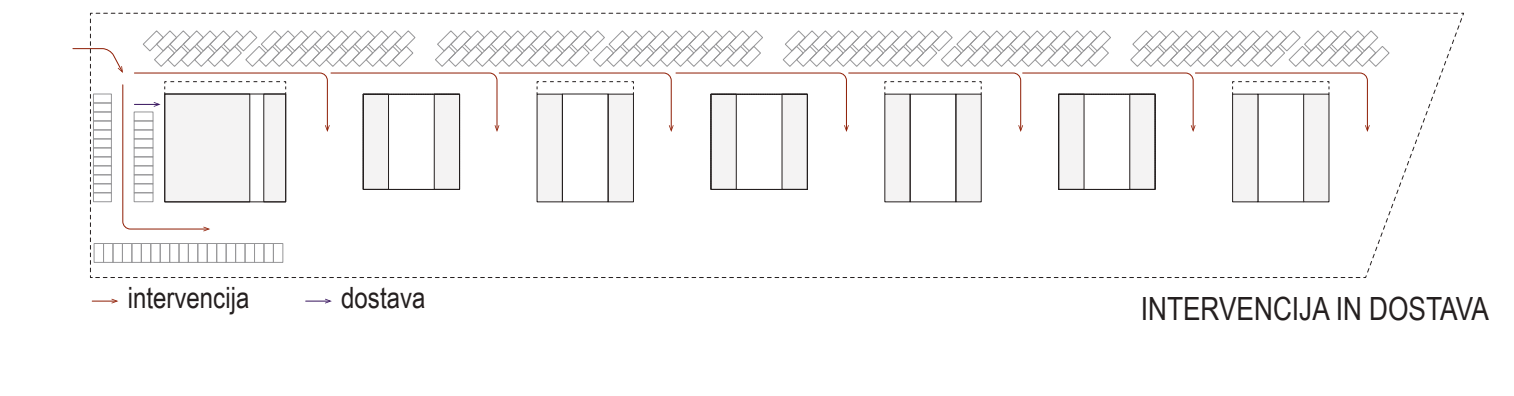
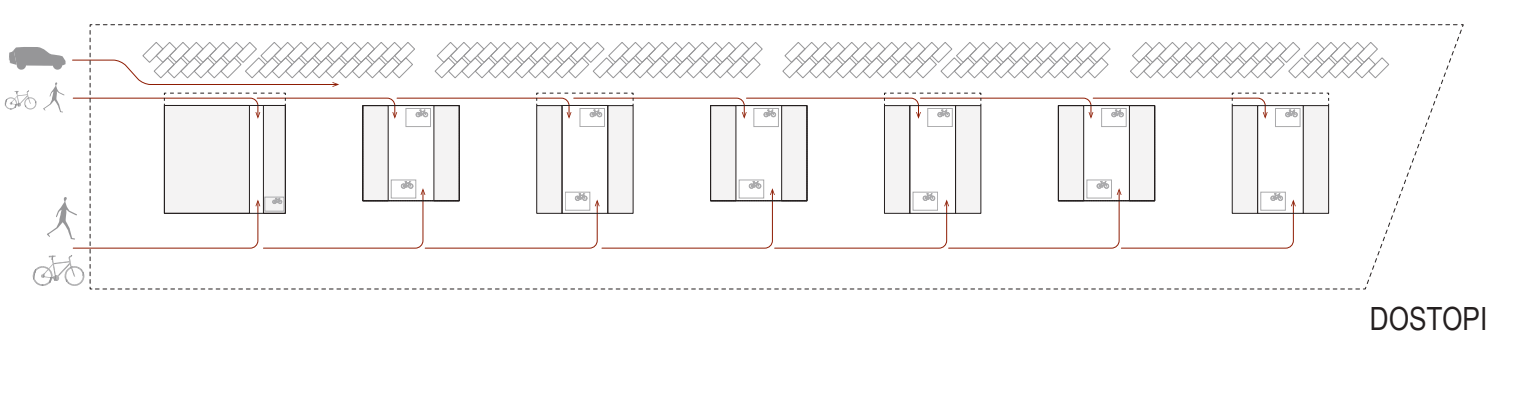
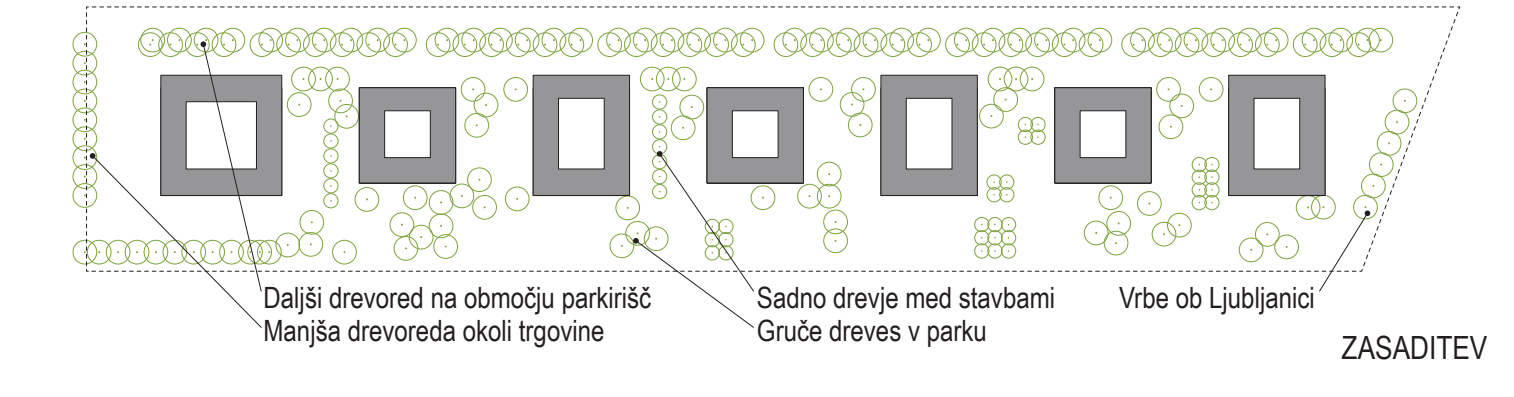
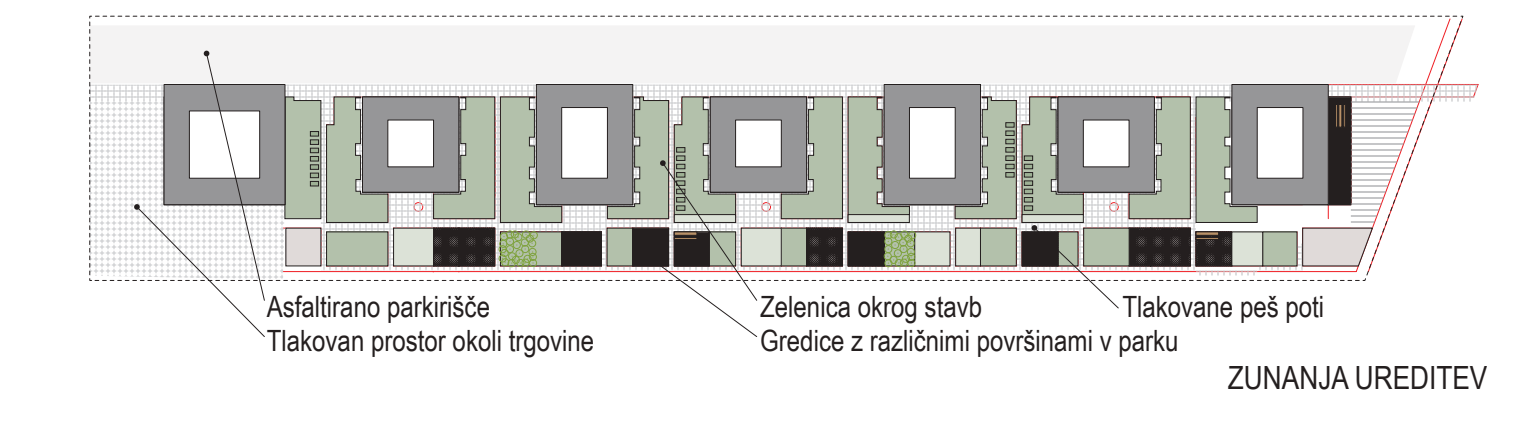
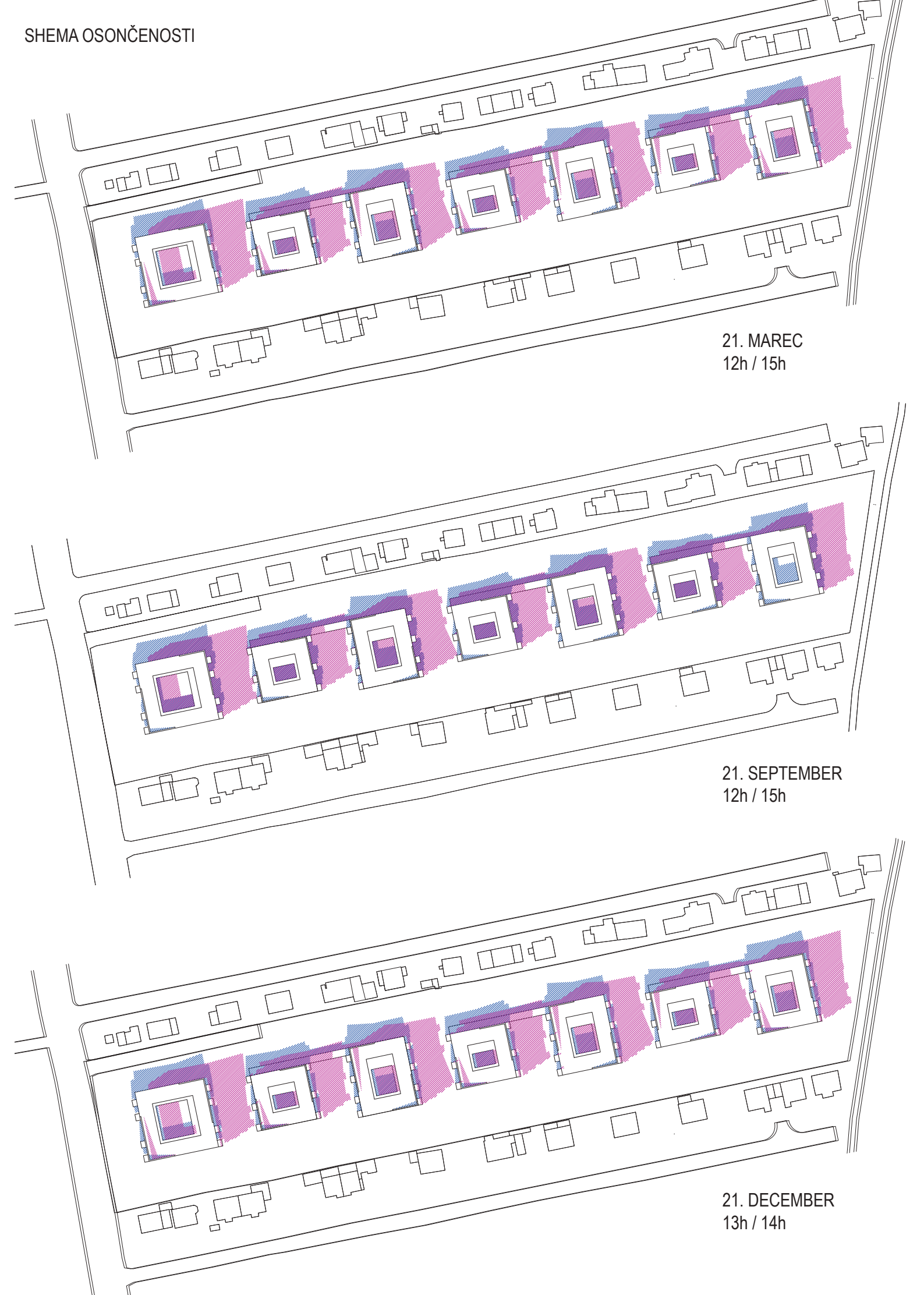


Nova soseska Rakova Jelša II sledi osnovnemu karakterju urbanizma ozjega območja (nizanje podobno velikih objektov v liniji) in istočasno zaradi spremembe merila vzpostavi manjkajoči poudarek / orientacijsko točko v prostoru.



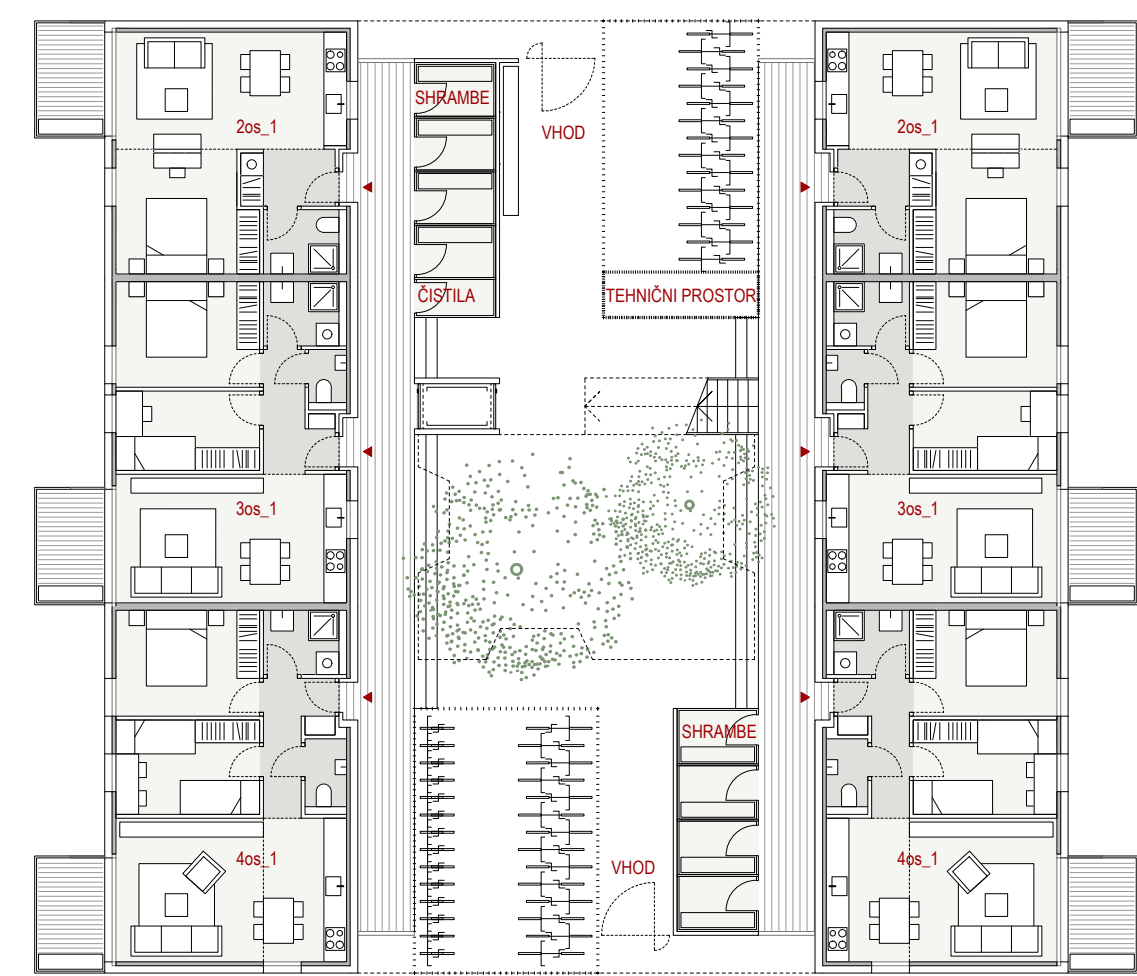
SITUACIJA 1:500







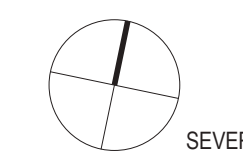
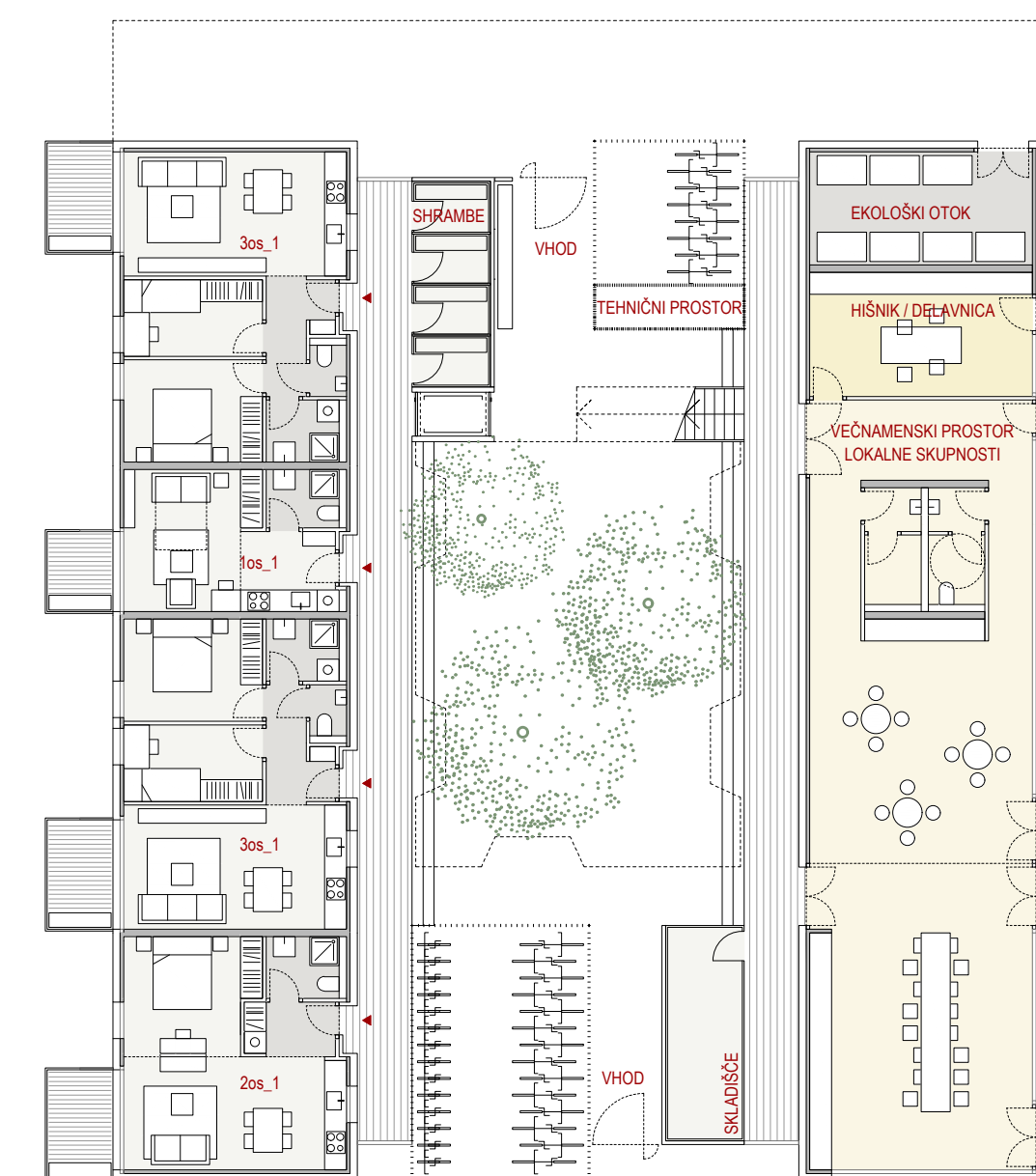
**Stavba 1  
PRITLIČJE**  
- Trgovina z lokalom  
- Vhod in stanovanjski del  
s kolesarnico in shrambami



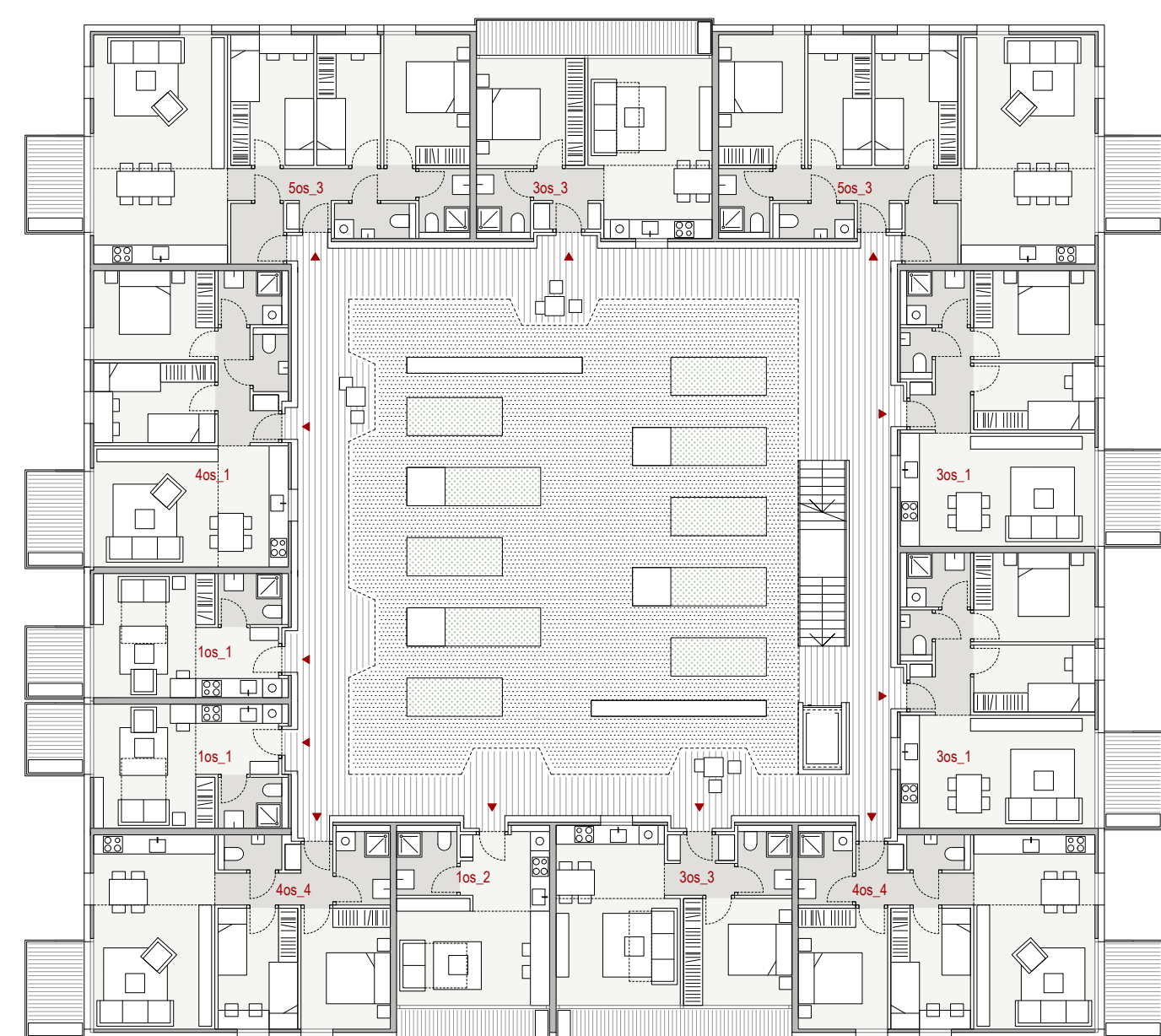
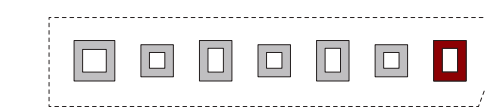
**Stavbe 2, 4 in 6  
PRITLIČJE**  
- Skupni stanovanjski atrij  
s kolesarnico in shrambami  
- 6 stanovanj



**Stavbi 3 in 5  
PRITLIČJE**  
- Skupni stanovanjski atrij  
s kolesarnico in shrambami  
- 8 stanovanj

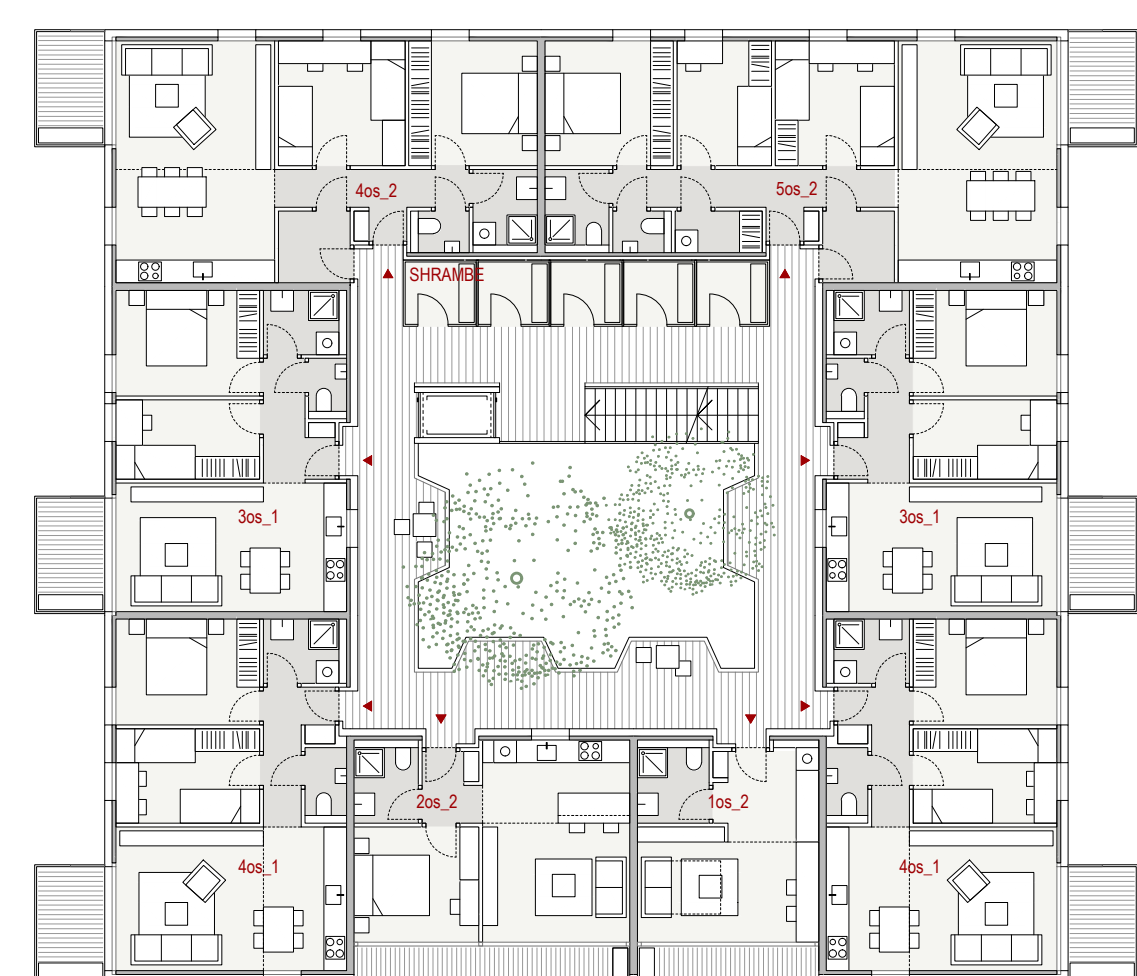
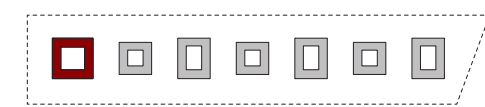


**Stavba 7  
PRITLIČJE**  
- Prostor lokalne skupnosti  
- Skupni stanovanjski atrij  
s kolesarnico in shrambami  
- 4 stanovanja



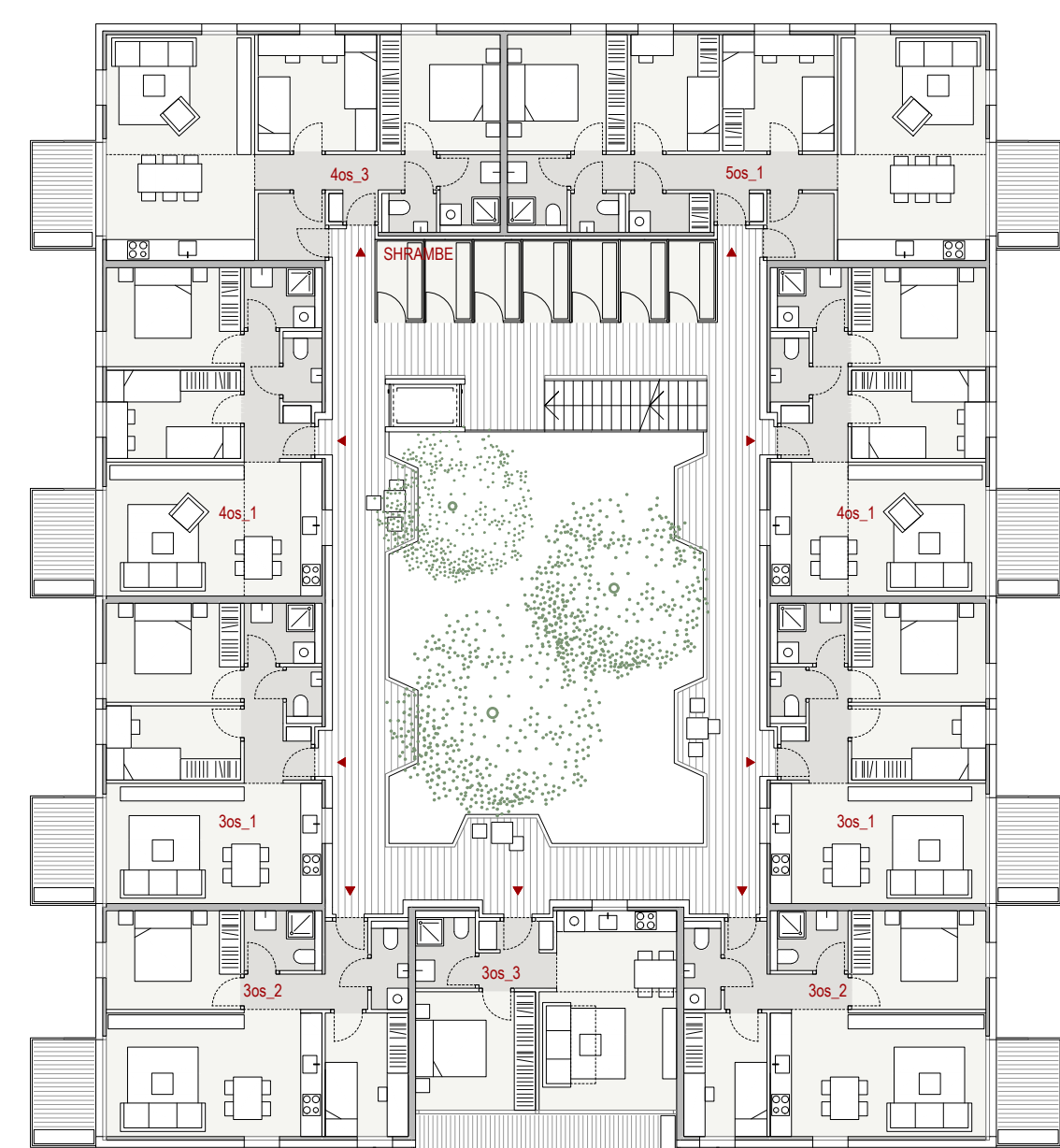
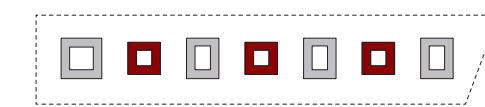
**Stavba 1  
1. NADSTROPJE**  
- Skupni stanovanjski atrij  
- 12 stanovanj

Razporeditev in tlorisi stanovanj v prvem  
in drugem nadstropju so enaki.



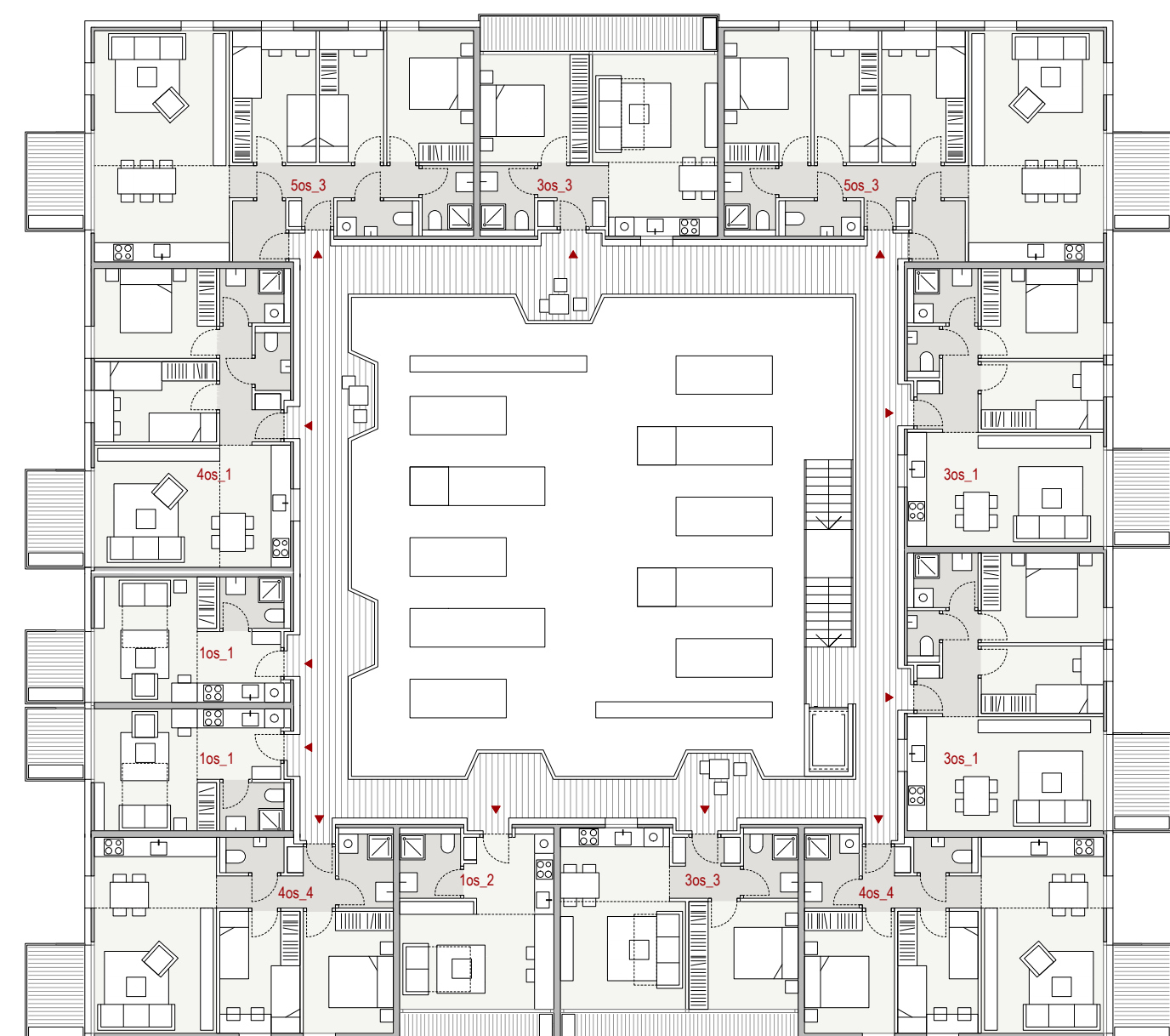
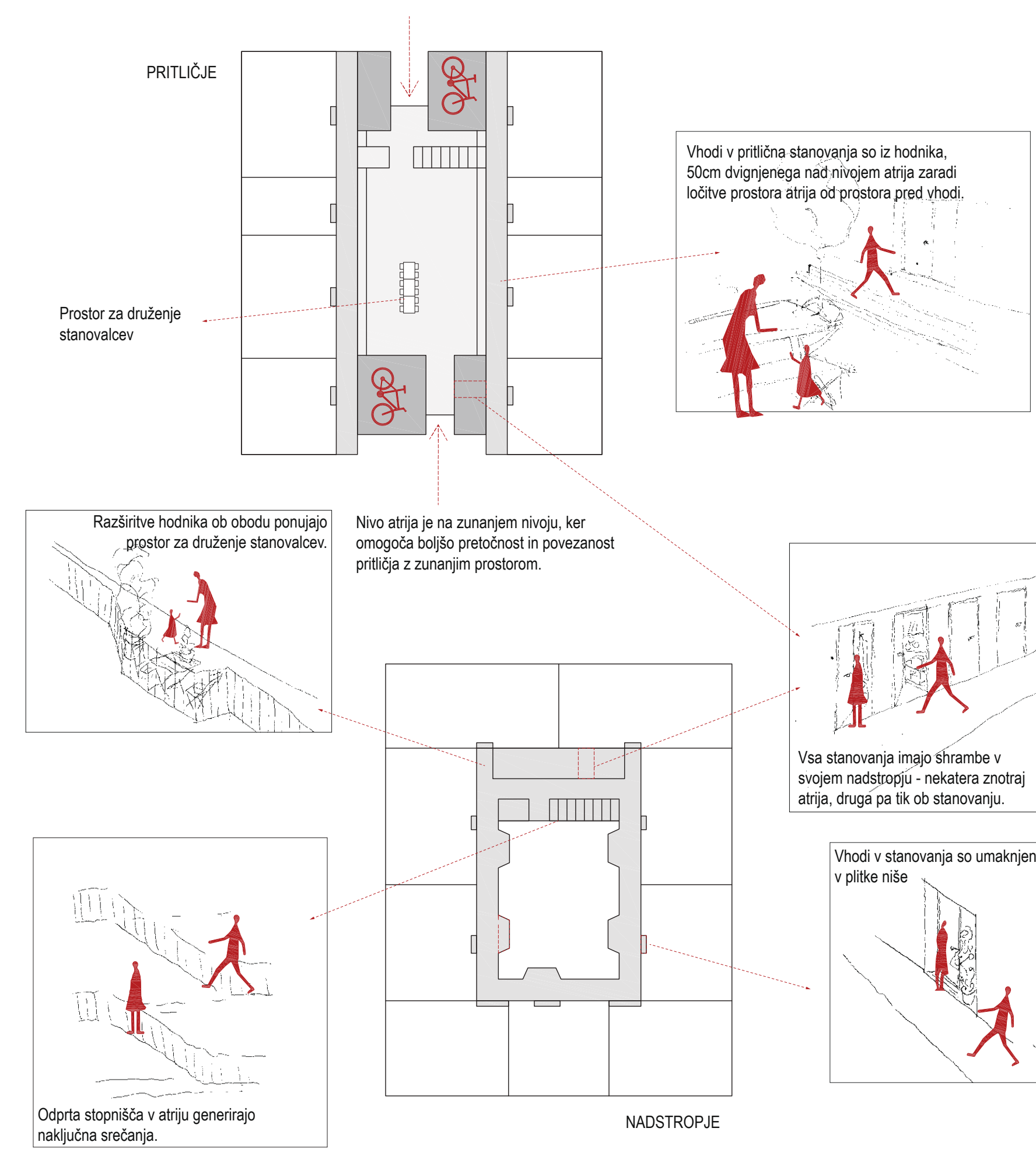
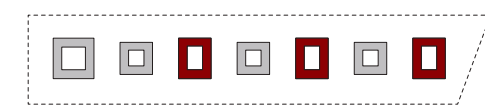
**Stavbe 2, 4 in 6  
1. NADSTROPJE**  
- Komunikacije s shrambami  
- 8 stanovanj

Razporeditev in tlorisi stanovanj v prvem  
in drugem nadstropju so enaki.



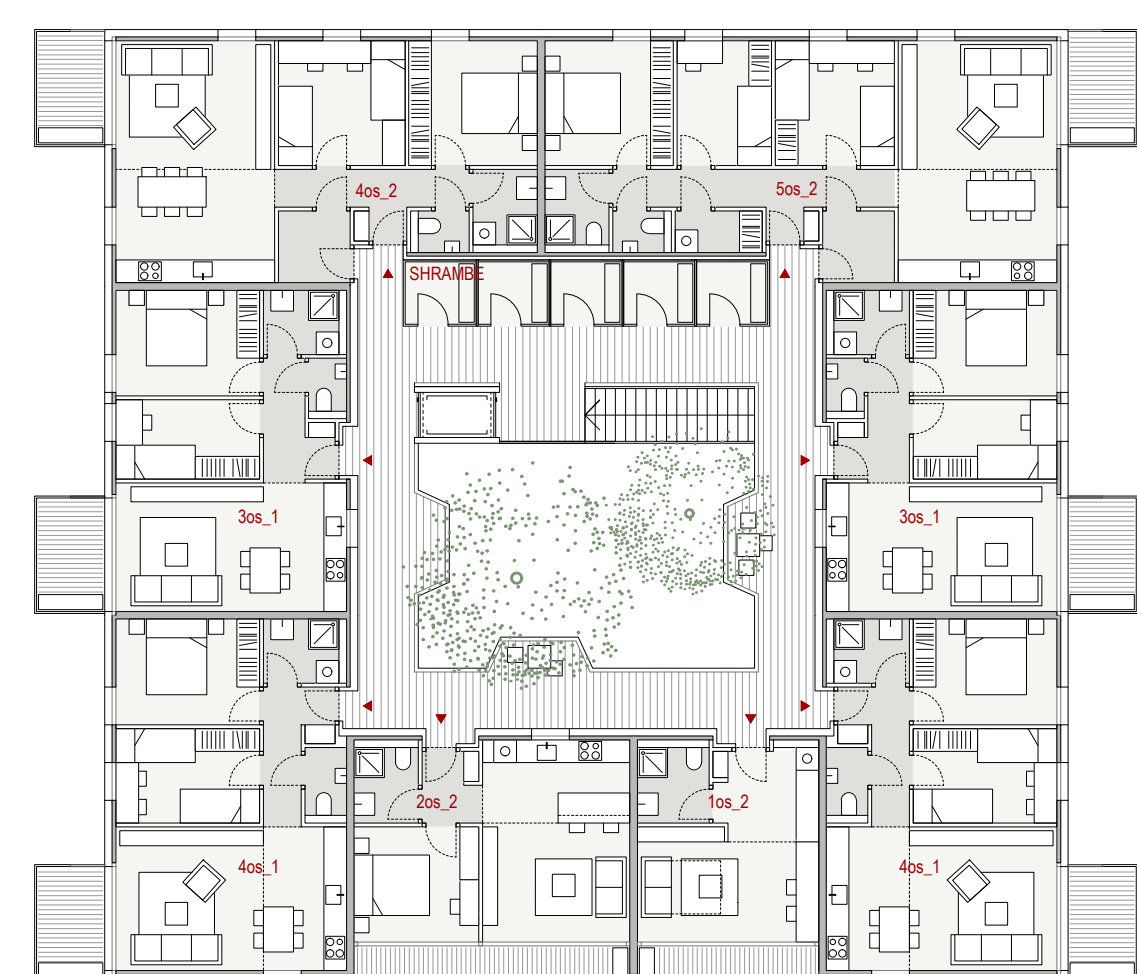
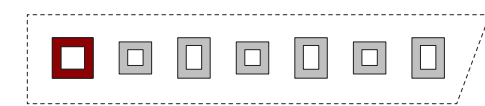
**Stavbe 3, 5 in 7  
1. NADSTROPJE**  
- Komunikacije s shrambami  
- 9 stanovanj

Razporeditev in tlorisi stanovanj v prvem  
in drugem nadstropju so enaki.



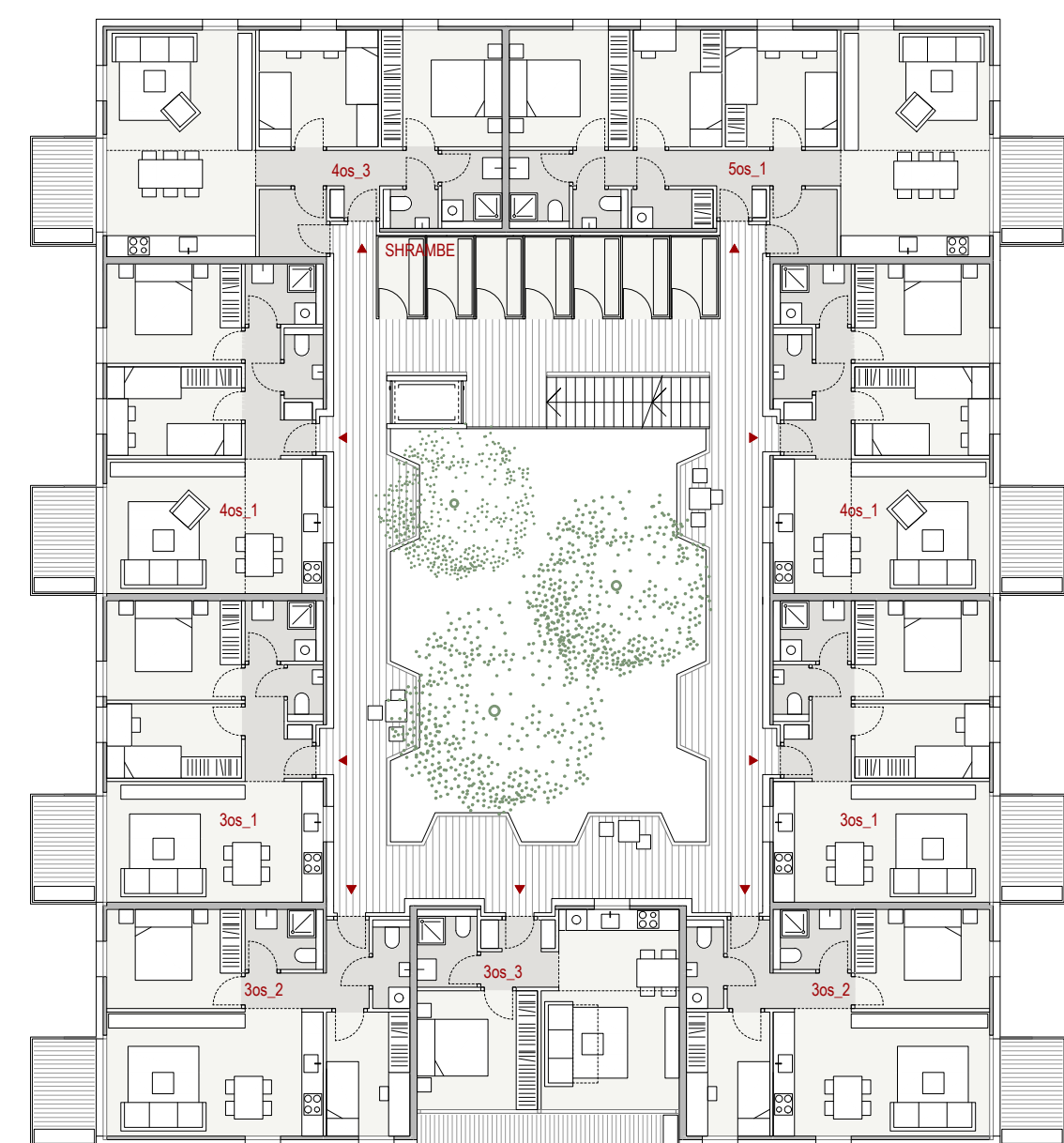
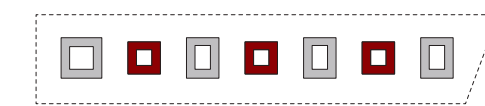
**Stavba 1  
2. NADSTROPJE**  
- Komunikacije  
- 12 stanovanj

Razporeditev in tlorisi stanovanj v prvem  
in drugem nadstropju so enaki.



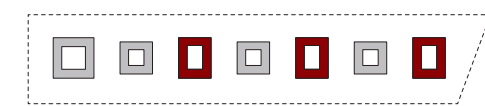
**Stavbe 2, 4 in 6  
2. NADSTROPJE**  
- Komunikacije s shrambami  
- 8 stanovanj

Razporeditev in tlorisi stanovanj v prvem  
in drugem nadstropju so enaki.



**Stavbe 3, 5 in 7  
2. NADSTROPJE**  
- Komunikacije s shrambami  
- 9 stanovanj

Razporeditev in tlorisi stanovanj v prvem  
in drugem nadstropju so enaki.



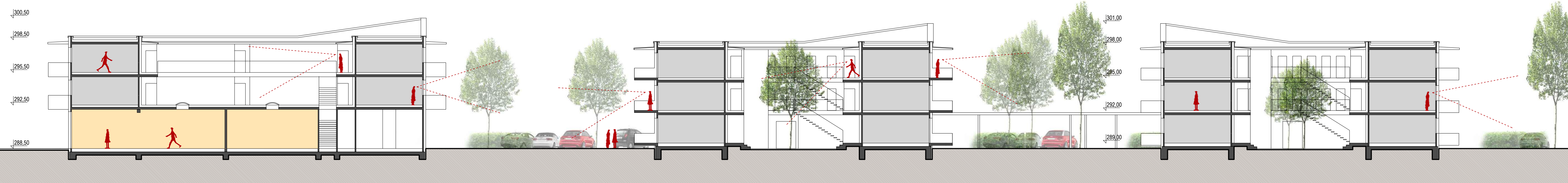
TLORISI VSEH ETAŽ 1:200

VZDOLŽNE FASADE - JUG 1:200

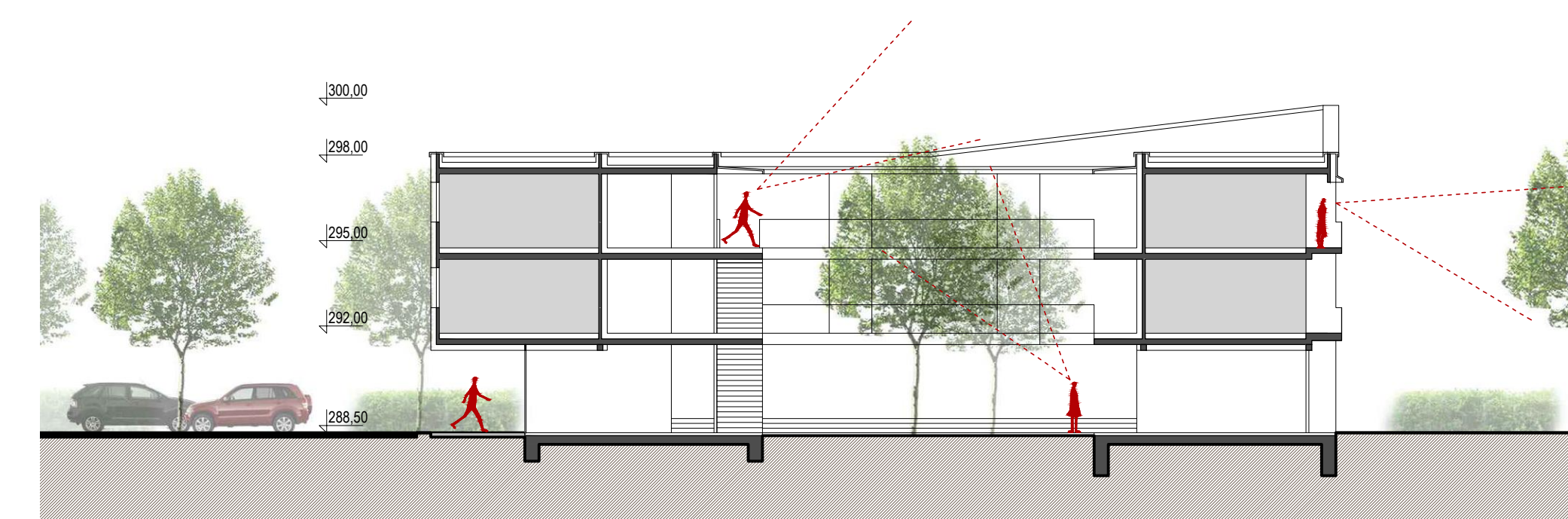
PREČNA FASADA - ZAHOD 1:200



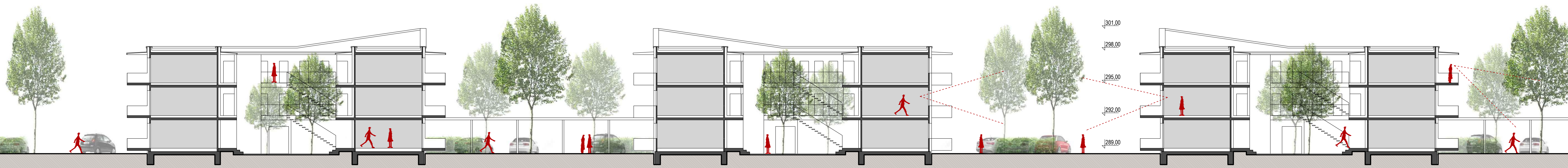




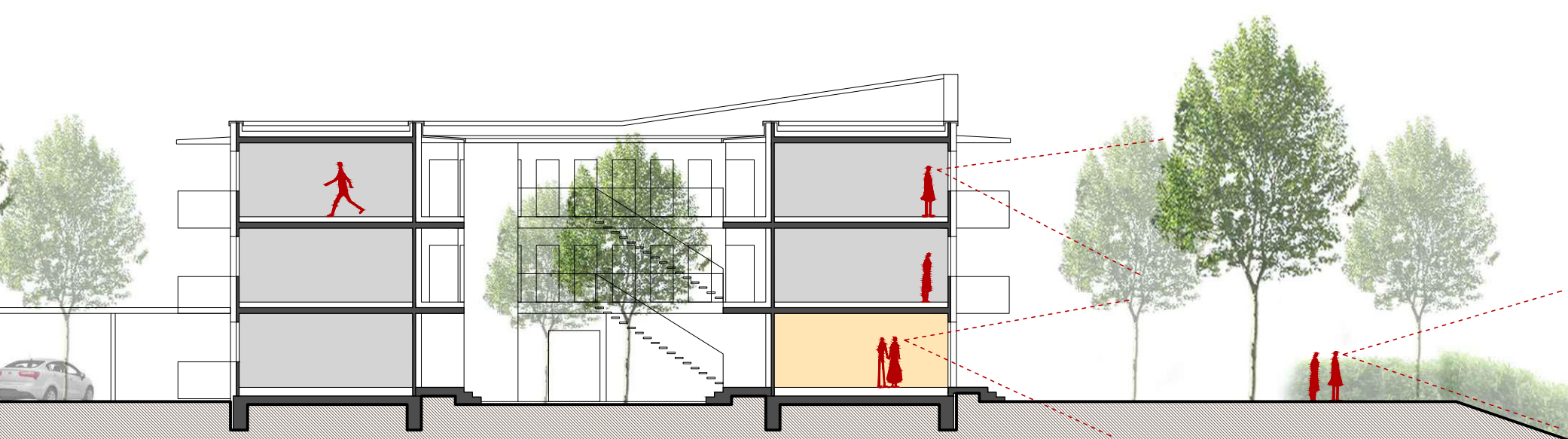
VZDOLŽNI PREREZ 1:200



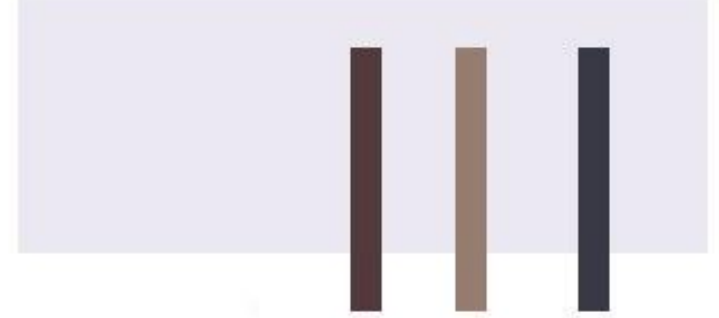
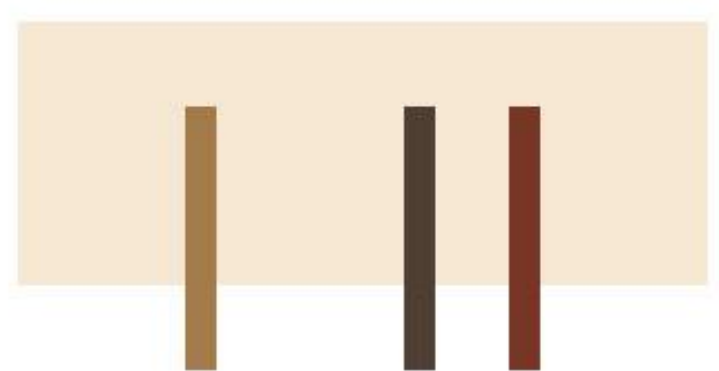
PREČNI PREREZ 1:200



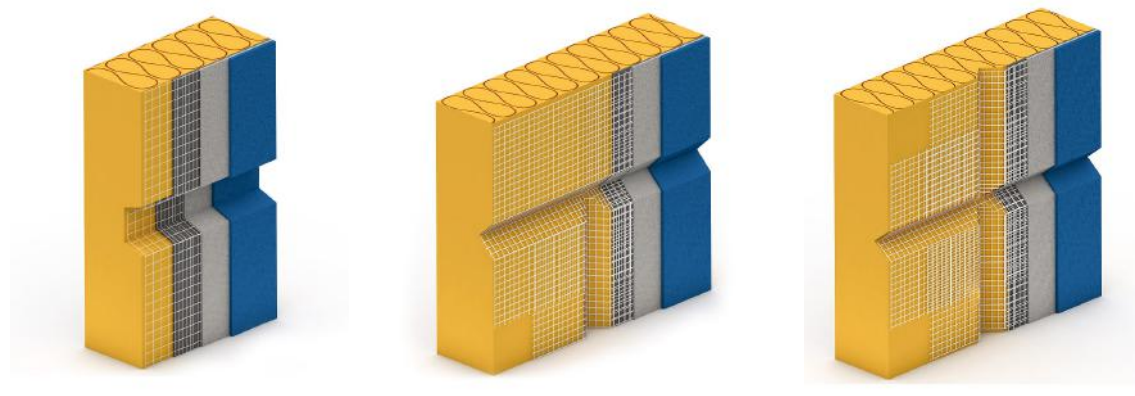
VZDOLŽNI PREREZ 1:200



VZDOLŽNI PREREZ 1:200

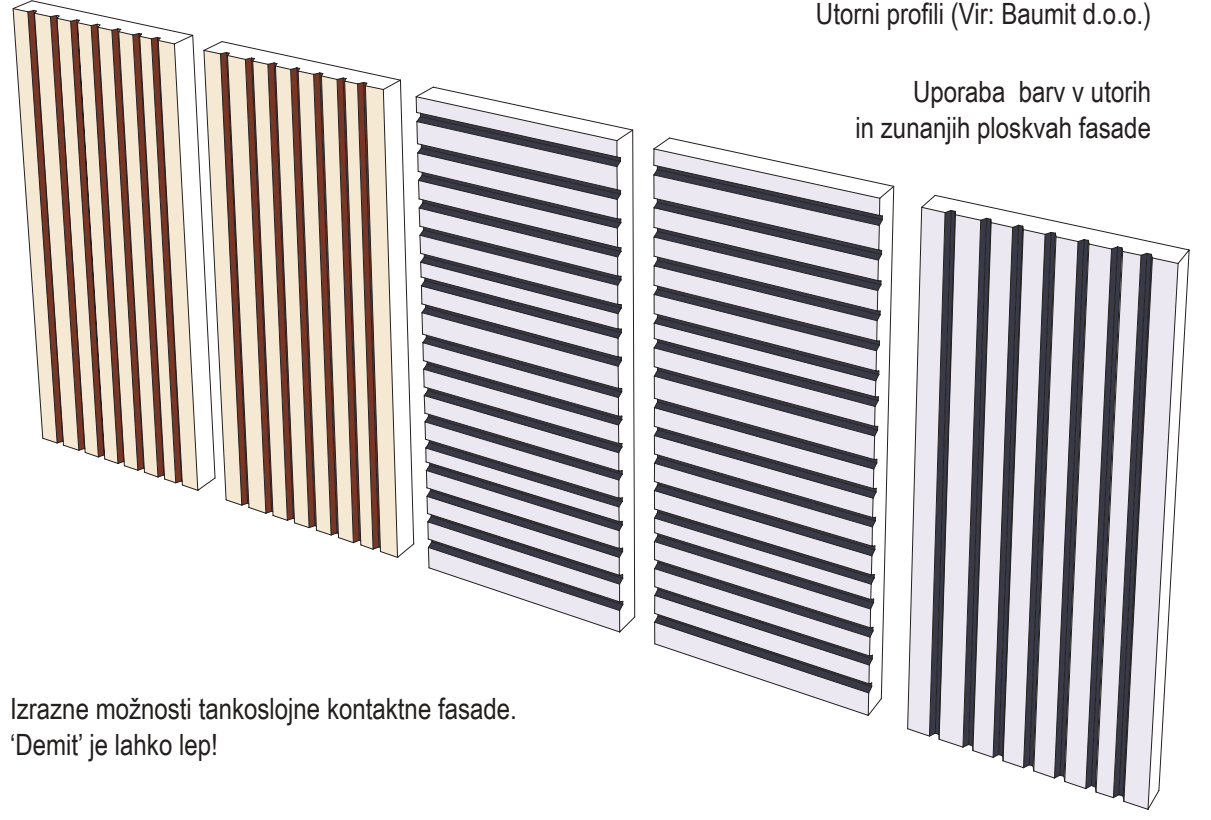


Tone Lapajne, Barjanska zemlja (1905)

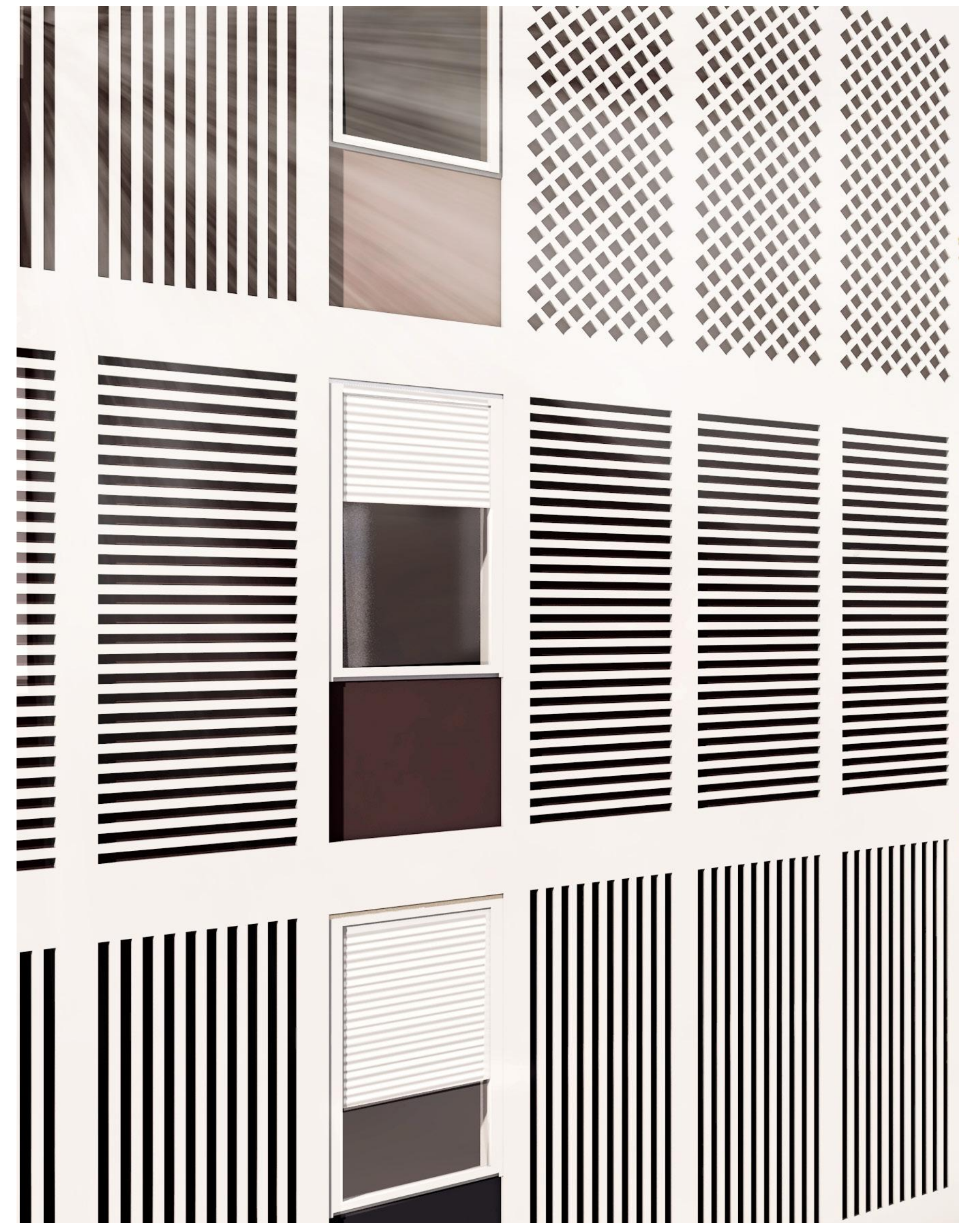


Utorni profili (Vir: Baumit d.o.o.)

Uporaba barv v utornih in zunanjih ploskvah fasade



Izrazne možnosti tankoslojne kontaktne fasade. Demit' je lahko lep!



VZDOLŽNE FASADE - JUG 1:200



**TLORISI STANOVANJ 1:100**

**stanovanje za 1 osebo**  
Število sob: 1  
stanovanje je prilagodljivo za invalide

sestaven prostor	neto kvadratura
1 dnevni prostor	19,22 m <sup>2</sup>
2 kopalnica	3,04 m <sup>2</sup>
3 balkon	4,40 m <sup>2</sup>
4 shramba	3,00 m <sup>2</sup>
<b>skupaj</b>	<b>29,66 m<sup>2</sup></b>
skupaj s faktorjem	25,61 m <sup>2</sup>

**stanovanje za 2 osebi**  
Število sob: 2  
stanovanje je prilagodljivo za invalide

sestaven prostor	neto kvadratura
1 vhod	3,69 m <sup>2</sup>
2 dnevni prostor	18,67 m <sup>2</sup>
3 spalnica	10,44 m <sup>2</sup>
4 kopalnica	3,23 m <sup>2</sup>
5 balkon	5,95 m <sup>2</sup>
6 shramba	3,00 m <sup>2</sup>
<b>skupaj</b>	<b>44,88 m<sup>2</sup></b>
skupaj s faktorjem	39,77 m <sup>2</sup>

**stanovanje za 3 osebe**  
Število sob: 3  
stanovanje je prilagodljivo za invalide

sestaven prostor	neto kvadratura
1 vhod s hodnikom	4,89 m <sup>2</sup>
2 dnevni prostor	11,39 m <sup>2</sup>
3 kuhinja	8,71 m <sup>2</sup>
4 otroška soba	8,17 m <sup>2</sup>
5 spalnica	10,64 m <sup>2</sup>
6 kopalnica	3,23 m <sup>2</sup>
7 wc	1,30 m <sup>2</sup>
8 balkon	6,00 m <sup>2</sup>
9 shramba	3,00 m <sup>2</sup>
<b>skupaj</b>	<b>57,33 m<sup>2</sup></b>
skupaj s faktorjem	52,08 m <sup>2</sup>

**stanovanje za 3 osebe**  
Število sob: 2  
stanovanje je prilagodljivo za invalide

sestaven prostor	neto kvadratura
1 vhod s hodnikom	6,77 m <sup>2</sup>
2 dnevni prostor	24,43 m <sup>2</sup>
3 spalnica	15,20 m <sup>2</sup>
4 kopalnica	3,23 m <sup>2</sup>
5 balkon	6,00 m <sup>2</sup>
6 shramba	3,00 m <sup>2</sup>
<b>skupaj</b>	<b>58,63 m<sup>2</sup></b>
skupaj s faktorjem	53,36 m <sup>2</sup>

**stanovanje za 4 osebe**  
Število sob: 3  
stanovanje je prilagodljivo za invalide

sestaven prostor	neto kvadratura
1 vhod s hodnikom	7,50 m <sup>2</sup>
2 dnevni prostor	23,31 m <sup>2</sup>
3 otroška soba	7,98 m <sup>2</sup>
4 spalnica	12,36 m <sup>2</sup>
5 kopalnica	3,23 m <sup>2</sup>
6 balkon	6,00 m <sup>2</sup>
7 shramba	3,00 m <sup>2</sup>
<b>skupaj</b>	<b>63,34 m<sup>2</sup></b>
skupaj s faktorjem	57,89 m <sup>2</sup>

**stanovanje za 4 osebe**  
Število sob: 3  
Število parkirnih mest: 1 PM

sestaven prostor	neto kvadratura
1 vhod s hodnikom	5,00 m <sup>2</sup>
2 dnevni prostor	23,18 m <sup>2</sup>
3 otroška soba	9,50 m <sup>2</sup>
4 spalnica	10,64 m <sup>2</sup>
5 kopalnica	3,23 m <sup>2</sup>
6 wc	1,87 m <sup>2</sup>
7 balkon	6,00 m <sup>2</sup>
8 shramba	3,00 m <sup>2</sup>
<b>skupaj</b>	<b>62,42 m<sup>2</sup></b>
skupaj s faktorjem	57,17 m <sup>2</sup>

**stanovanje za 5 osebe**  
Število sob: 4  
Število parkirnih mest: 2 PM

sestaven prostor	neto kvadratura
1 vhod s hodnikom	8,87 m <sup>2</sup>
2 dnevni prostor	26,58 m <sup>2</sup>
3 spalnica	11,22 m <sup>2</sup>
4 otroška soba	8,25 m <sup>2</sup>
5 otroška soba	10,24 m <sup>2</sup>
6 kopalnica	3,40 m <sup>2</sup>
7 wc	1,60 m <sup>2</sup>
8 utility	2,83 m <sup>2</sup>
9 shramba	4,21 m <sup>2</sup>
10 balkon	6,00 m <sup>2</sup>
<b>skupaj</b>	<b>79,79 m<sup>2</sup></b>
skupaj s faktorjem	74,24 m <sup>2</sup>



VZDOLŽNE FASADE - SEVER 1:200

PREČNA FASADA - ZAHOD 1:200