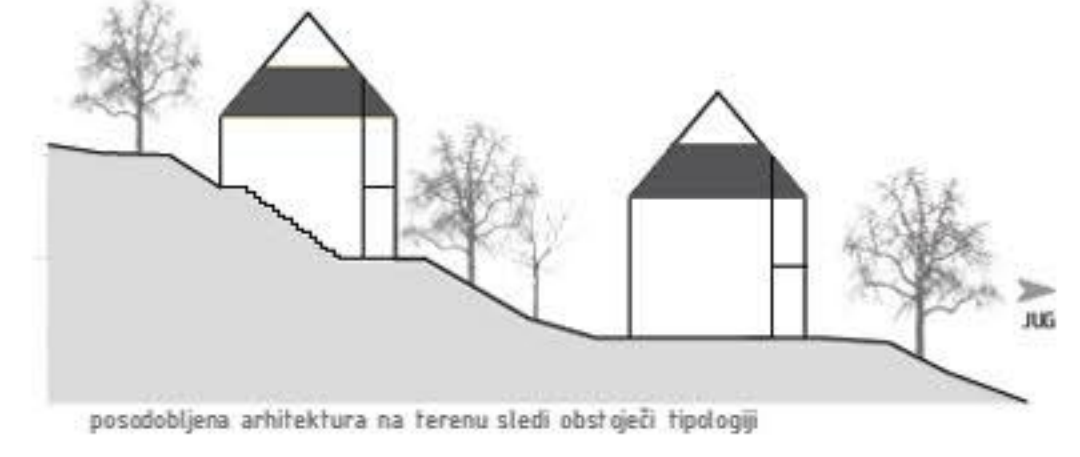
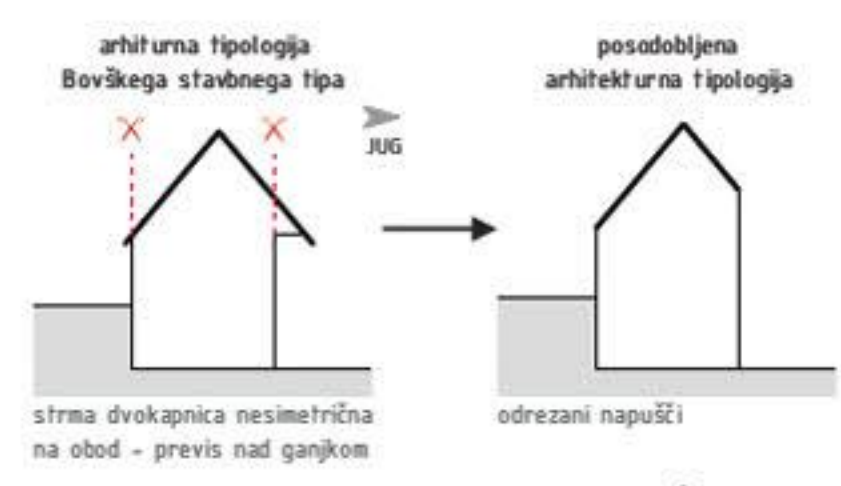
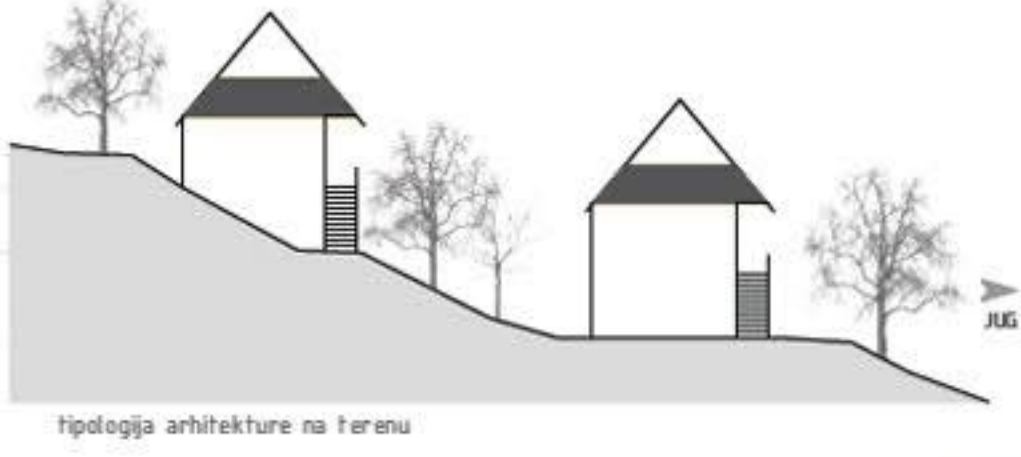


INTERPRETACIJA ARHITEKTURNE TIPOLOGIJE

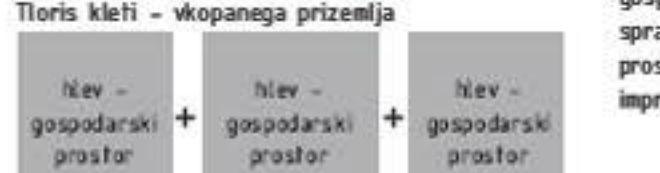


TIPOLOGIJA RAZVOJA TLOORISA

Tipična tlorisna zasnova



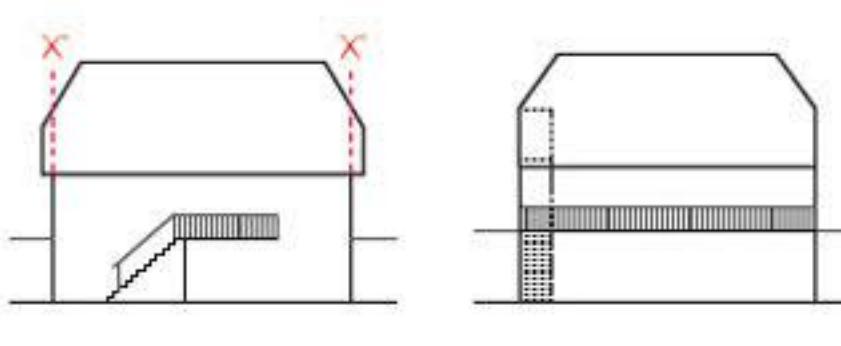
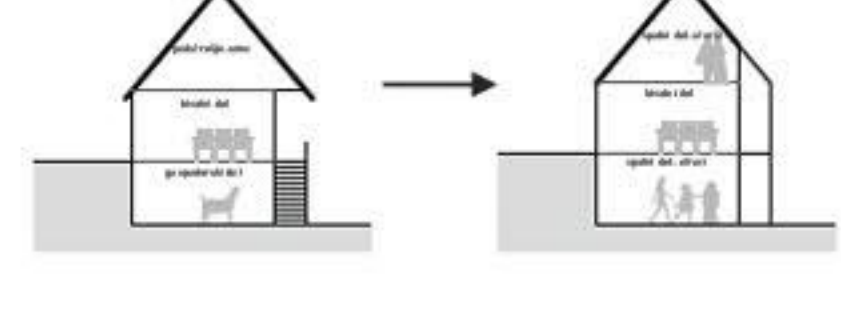
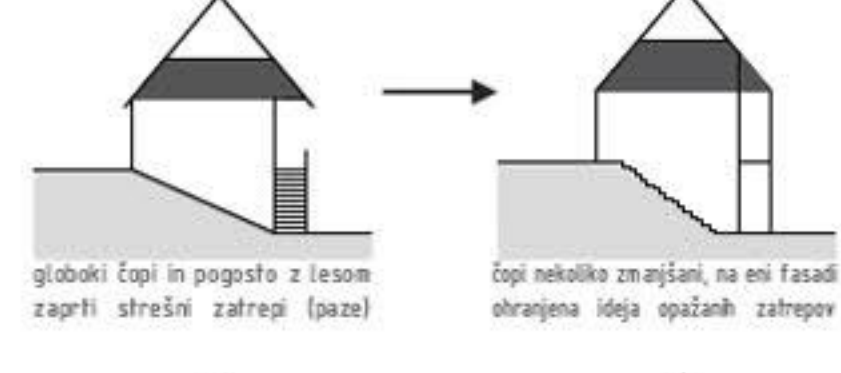
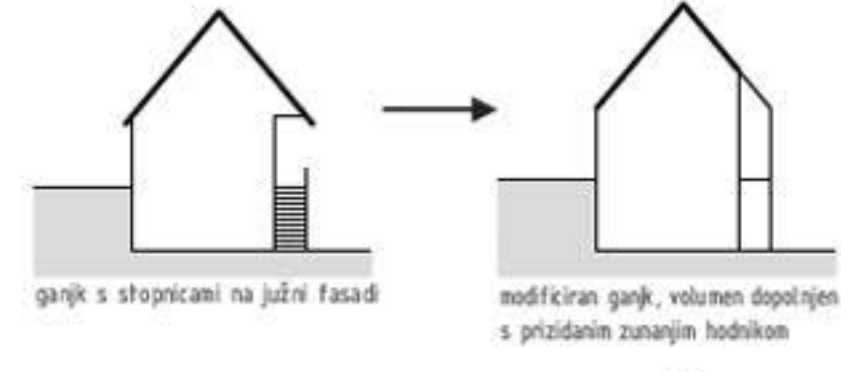
Vhodni, osrednji in hkrati bivalni prostor je kuhinja, ki je dostopna neposredno z ganjka. Ob bok tega prostora je postavljena kamra ali izba, v končni obliki pa ji je sledila še ena izba postavljena simetrično dodana na nasprotni strani kuhinje. Tako je nastal podolgovot riz treh prostorov, kar je značilna tlorisna oblika. V spodnji, prizemni etaži je hlev z gospodarskimi prostori. Pod streho pa so spravljali seno, če pa je bila prisotna prostorska stiska pa so bile tu tudi improvizirane spalnice.



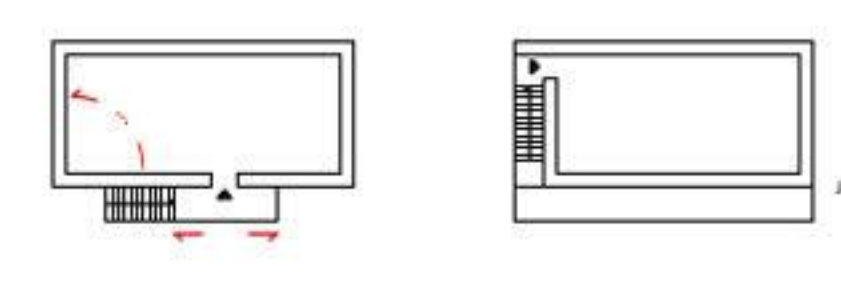
Nova tlorisna zasnova



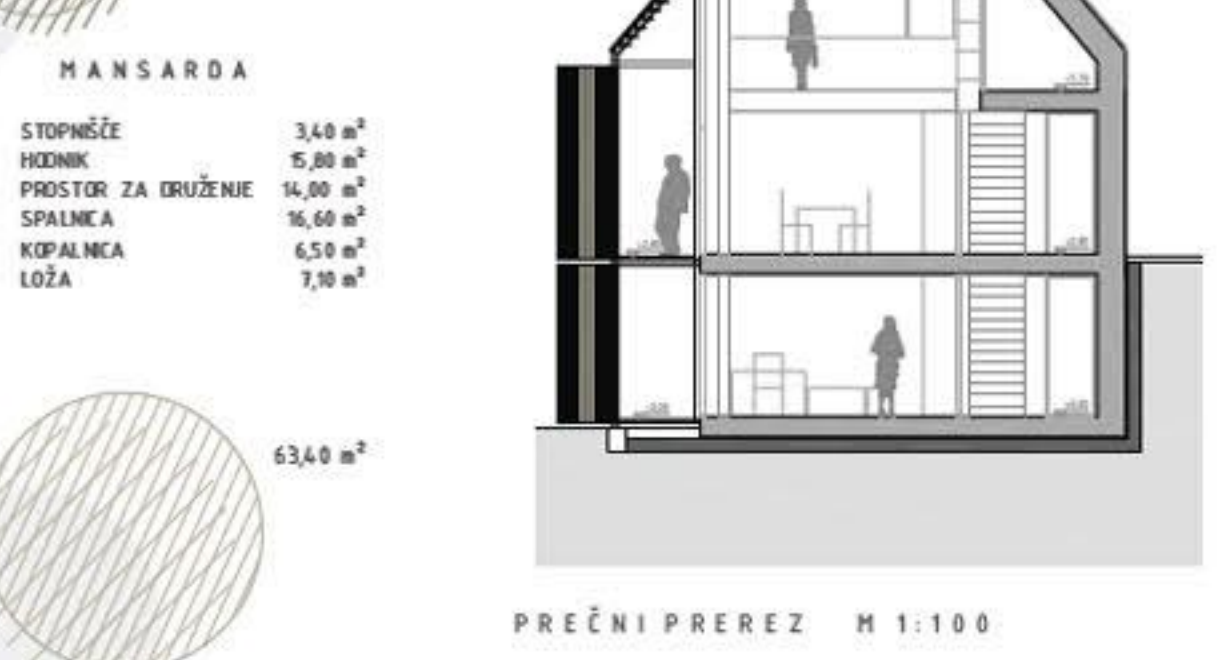
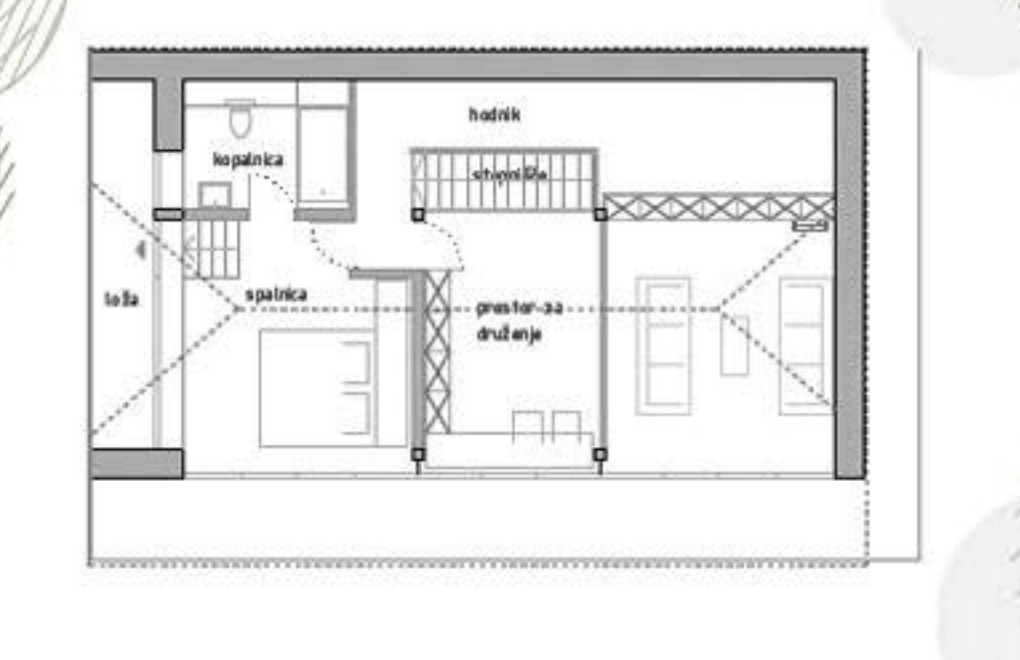
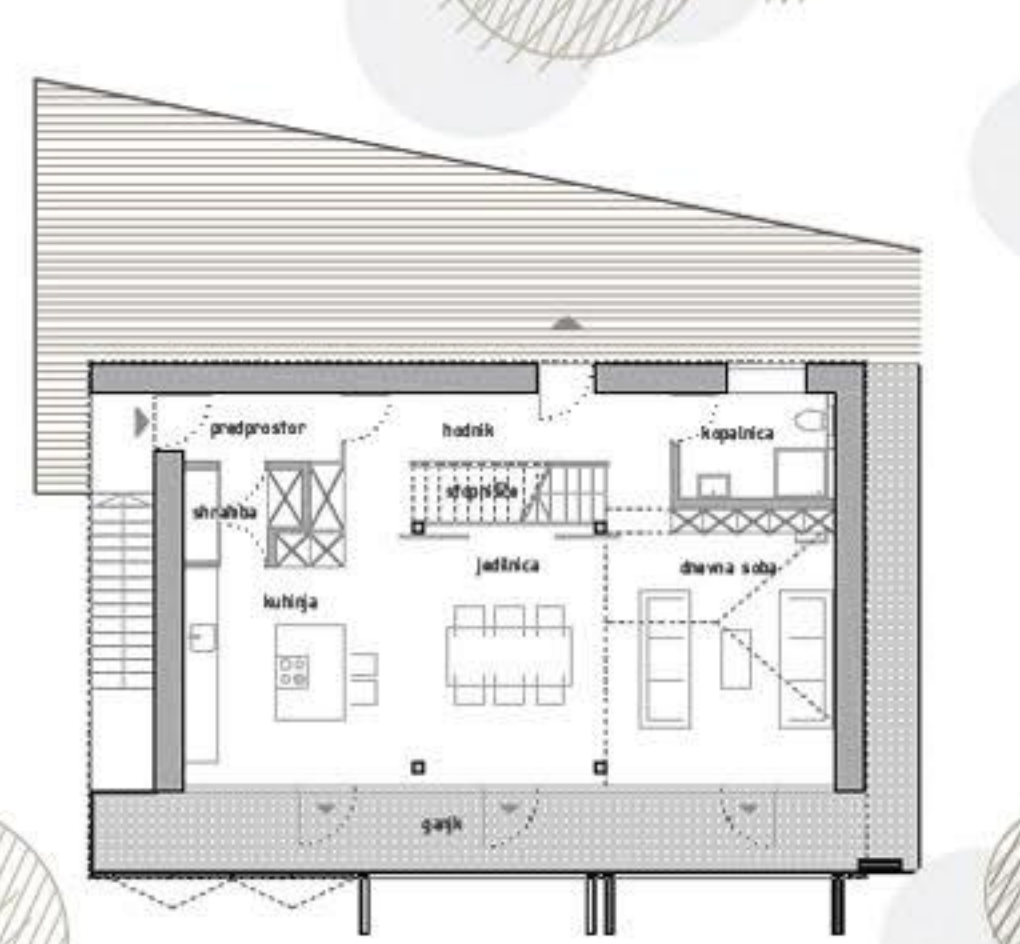
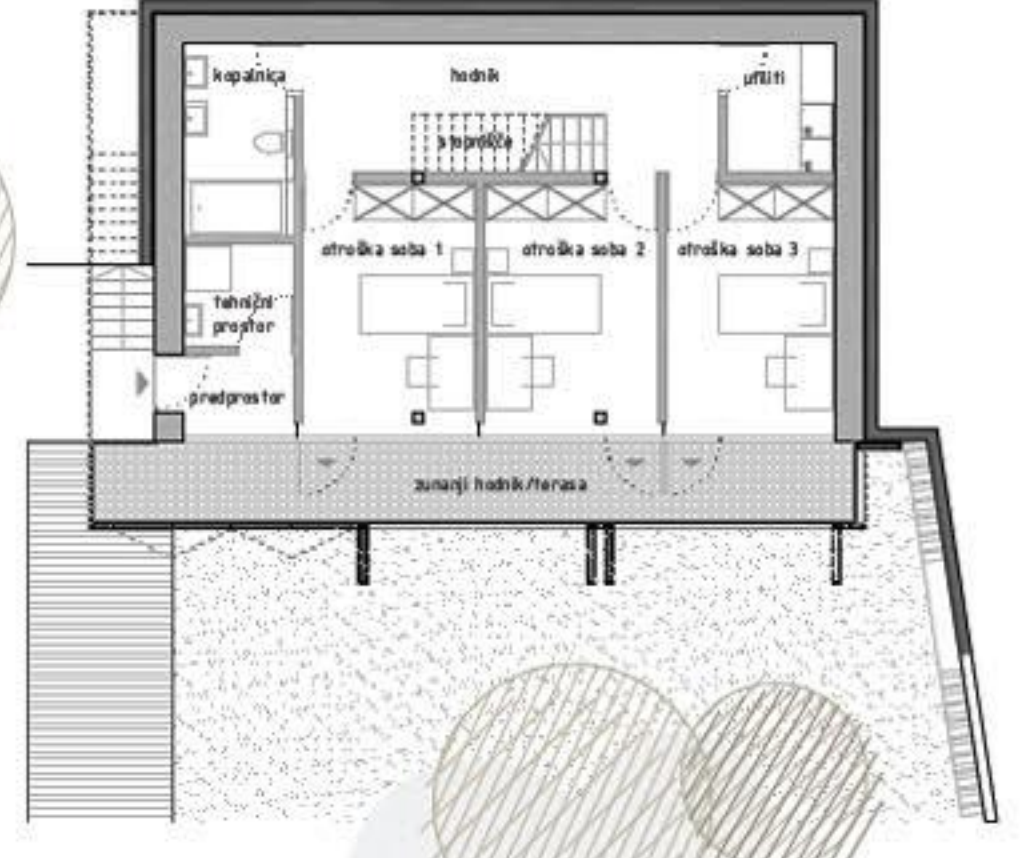
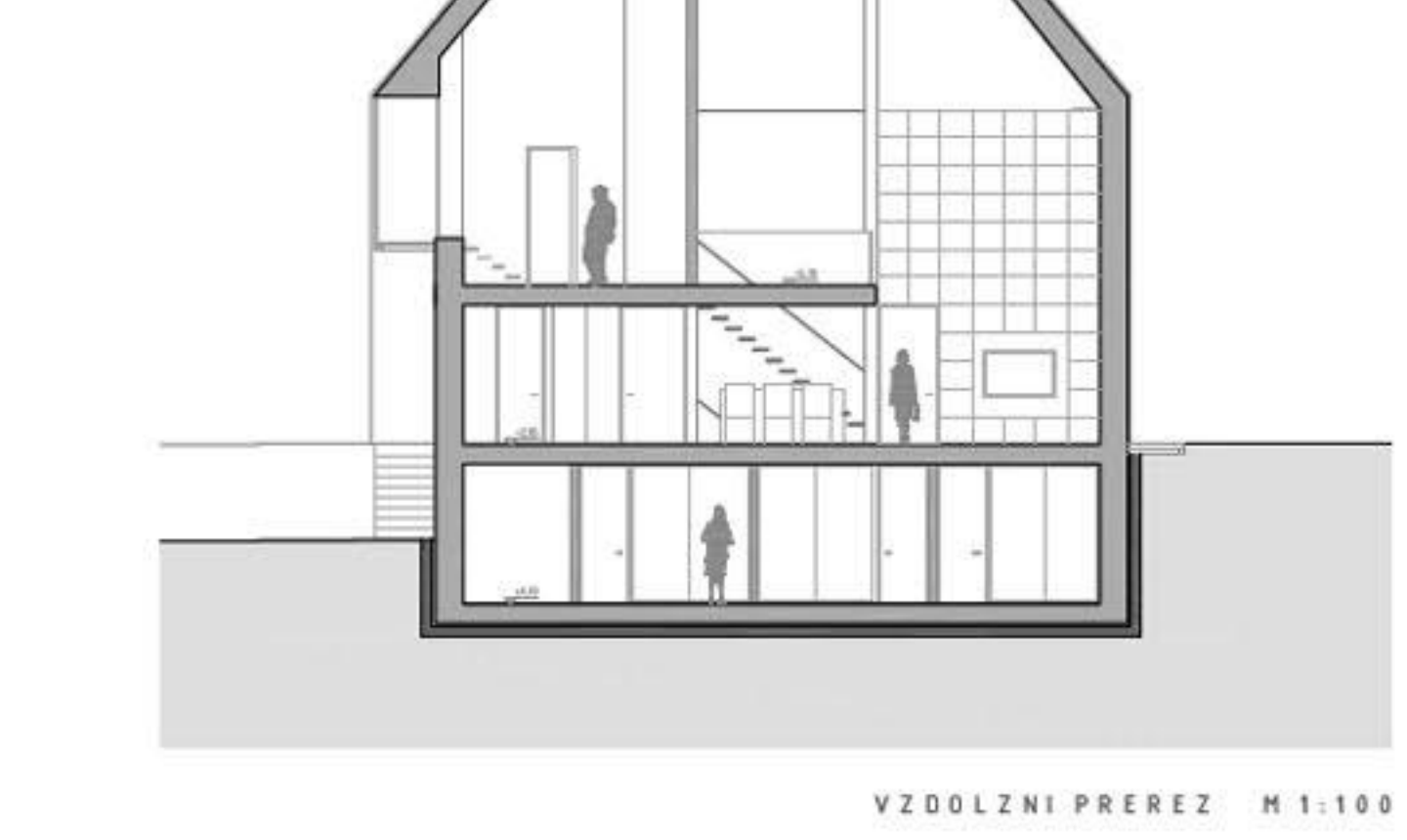
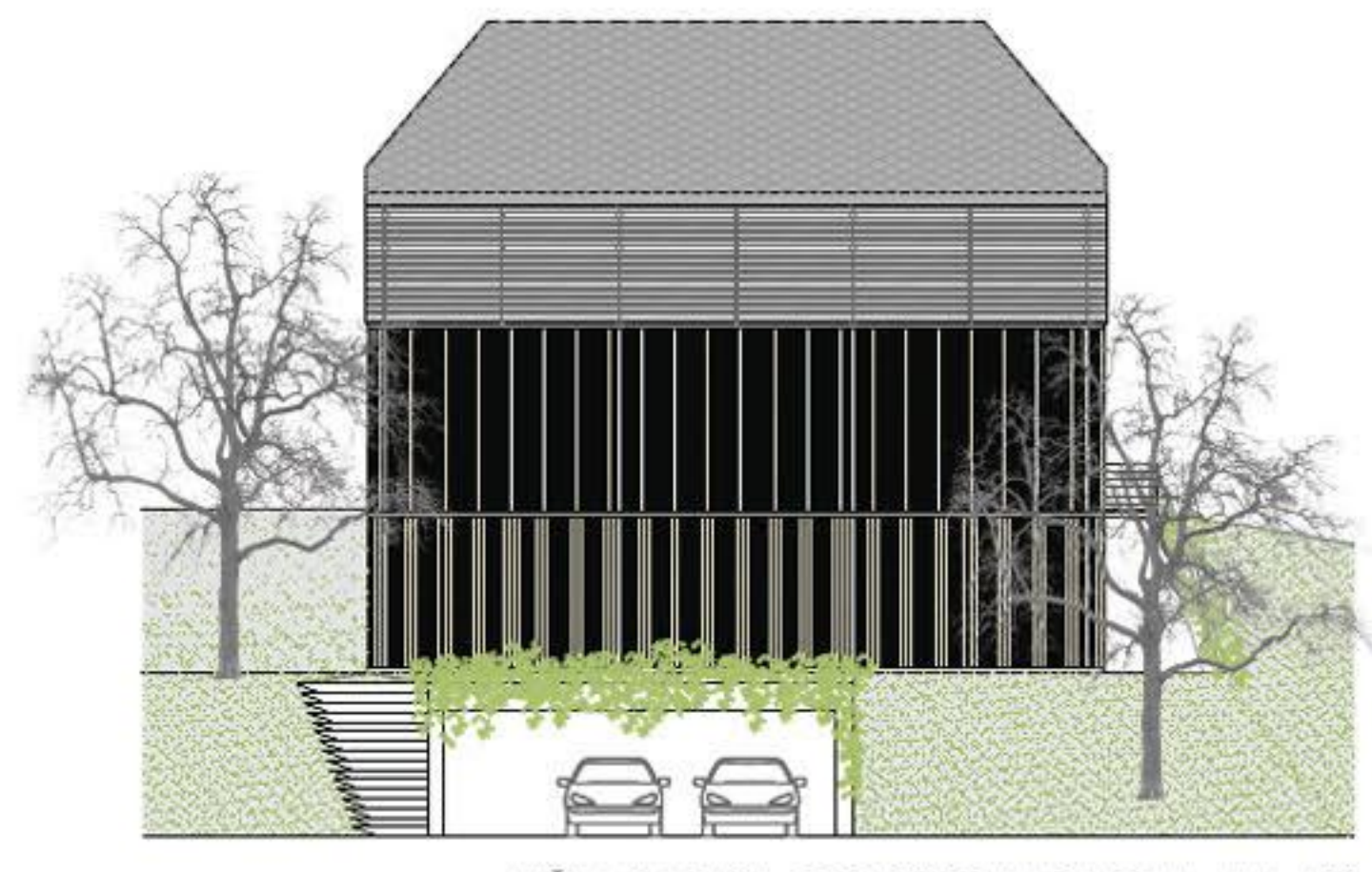
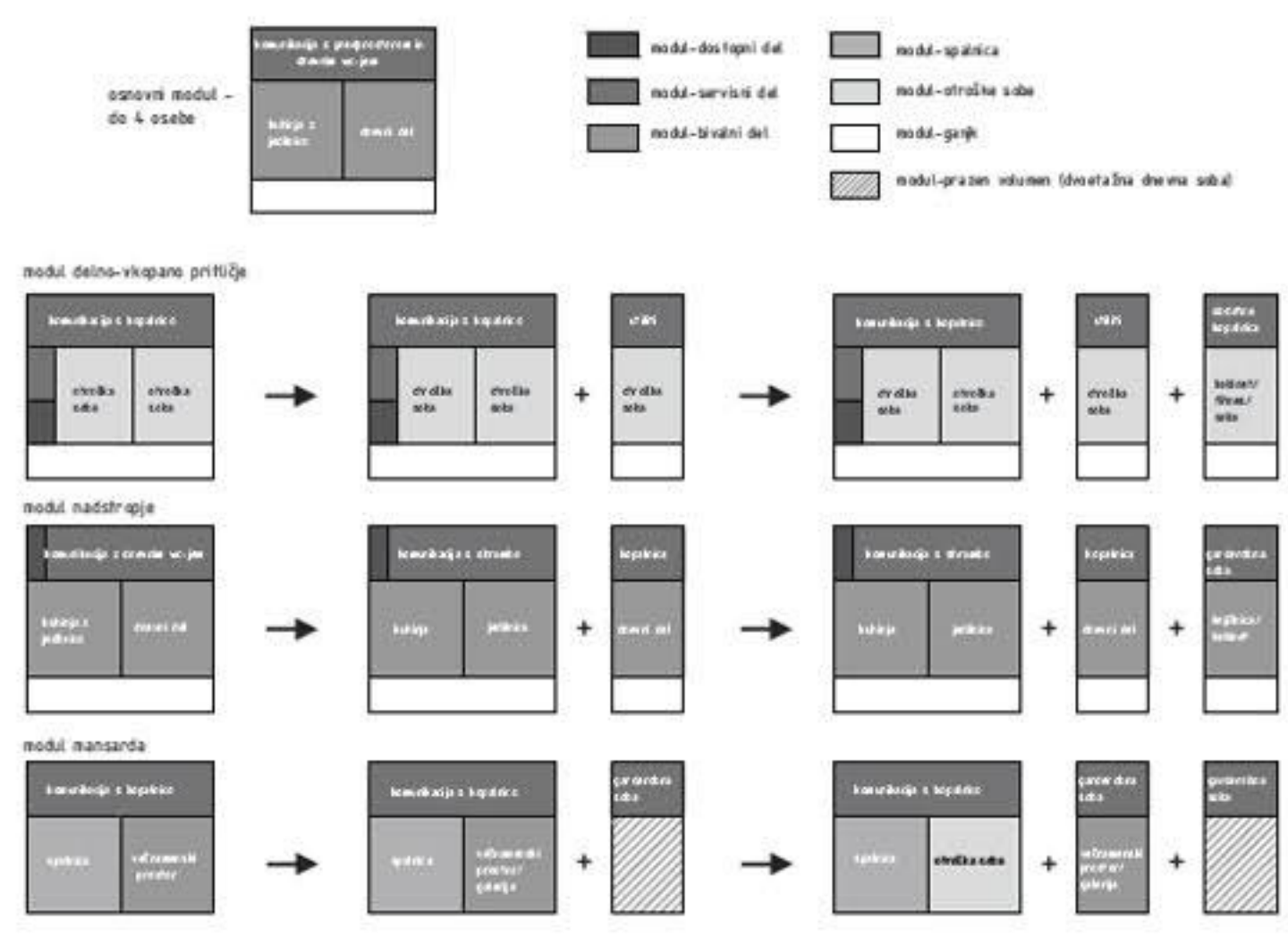
V novi zasnovi smo jedro hiše, osrednji prostor v nadstropju, ohranili v funkciji bivalnih prostorov, kot v tipski zasnovi. Nekoč dostopen z ganjka, se sedaj obratno iz njega dostopa na ganjk, ki se v našem primeru razteza čez celo fasado. Severni del hiše je namenjen servisnim prostorom. Vhod v nadstropje se nahaja na bočni fasadi. V delno-vklopanem pritličju so nameščene otroške sobe in v mansardi spalnica staršev.



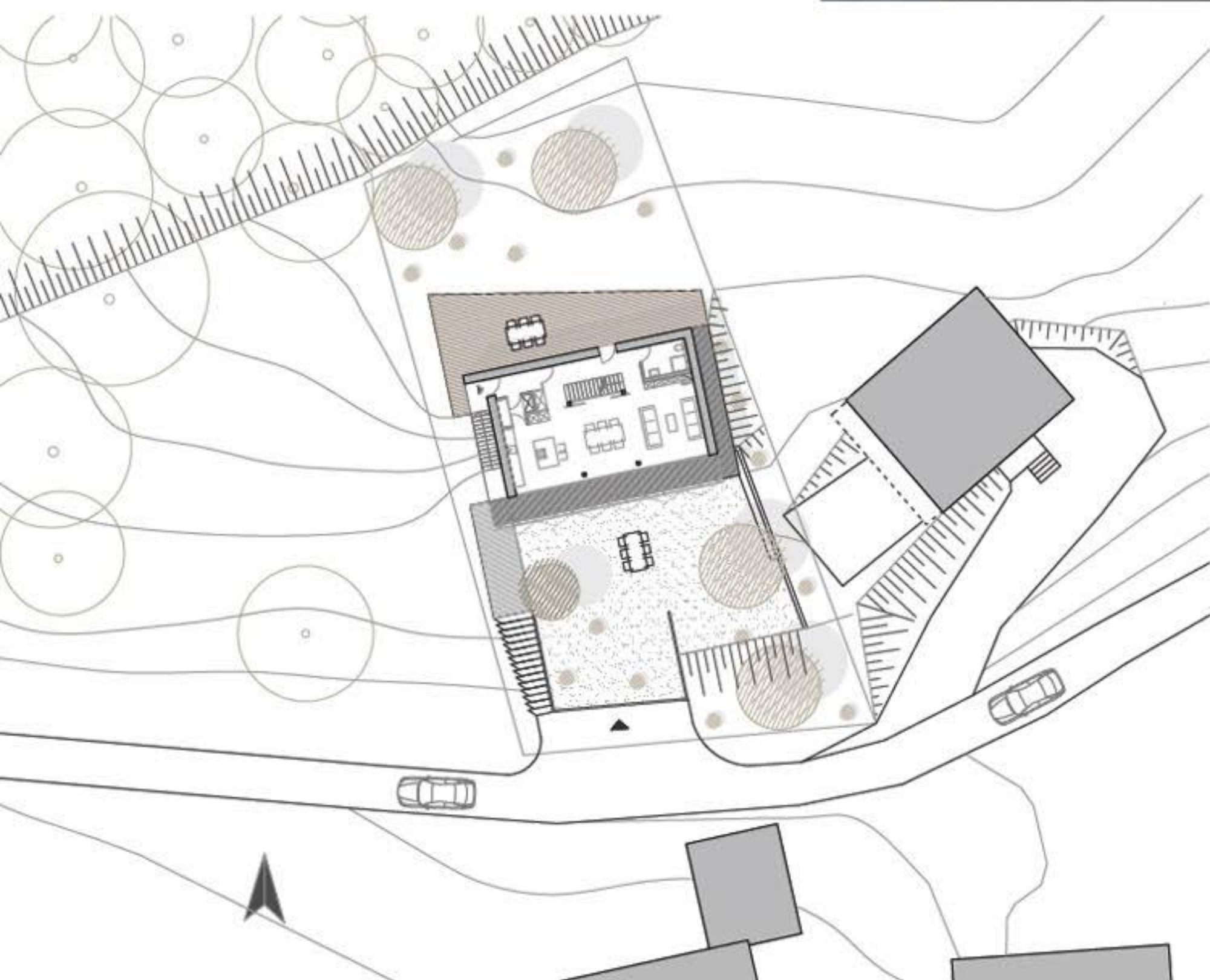
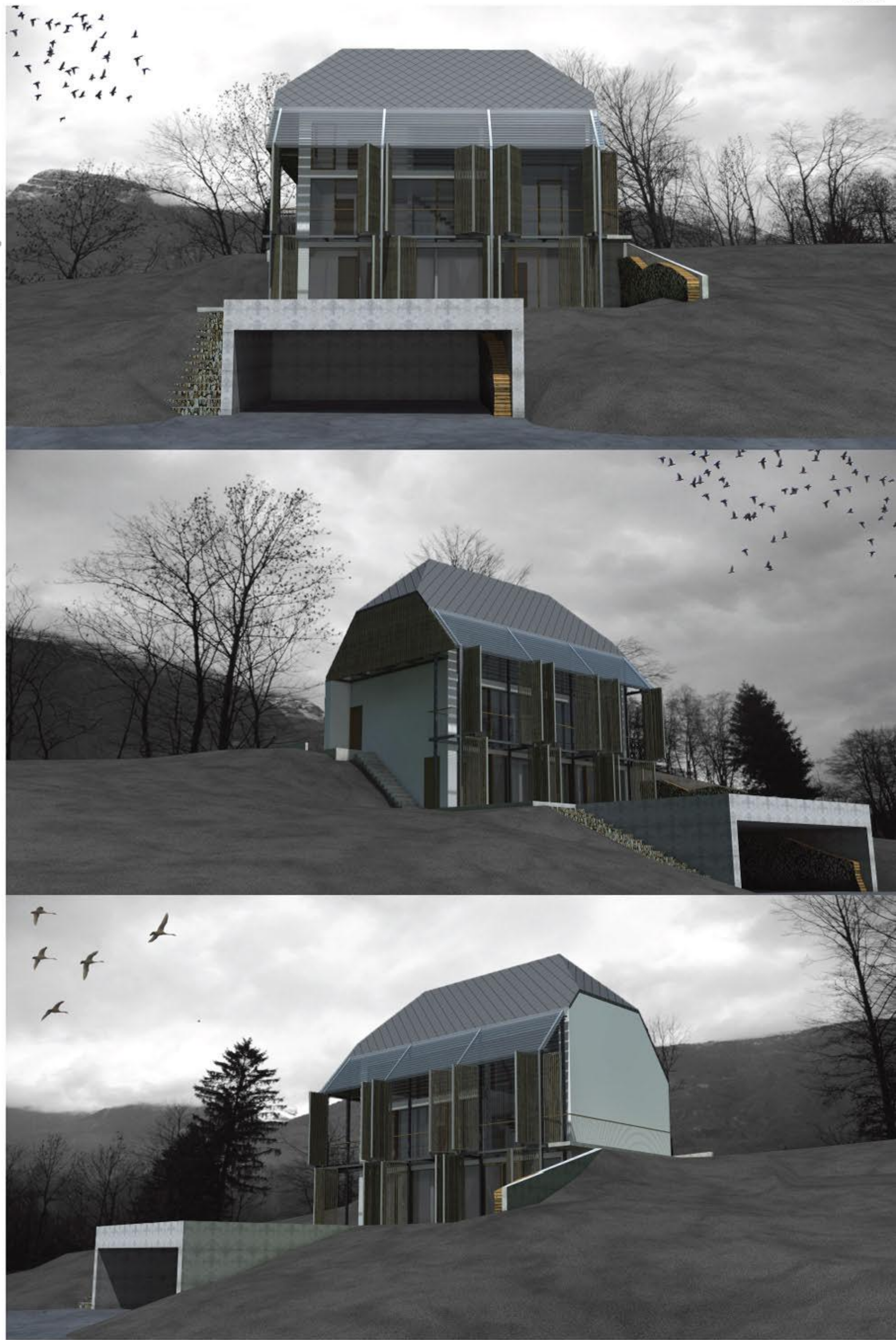
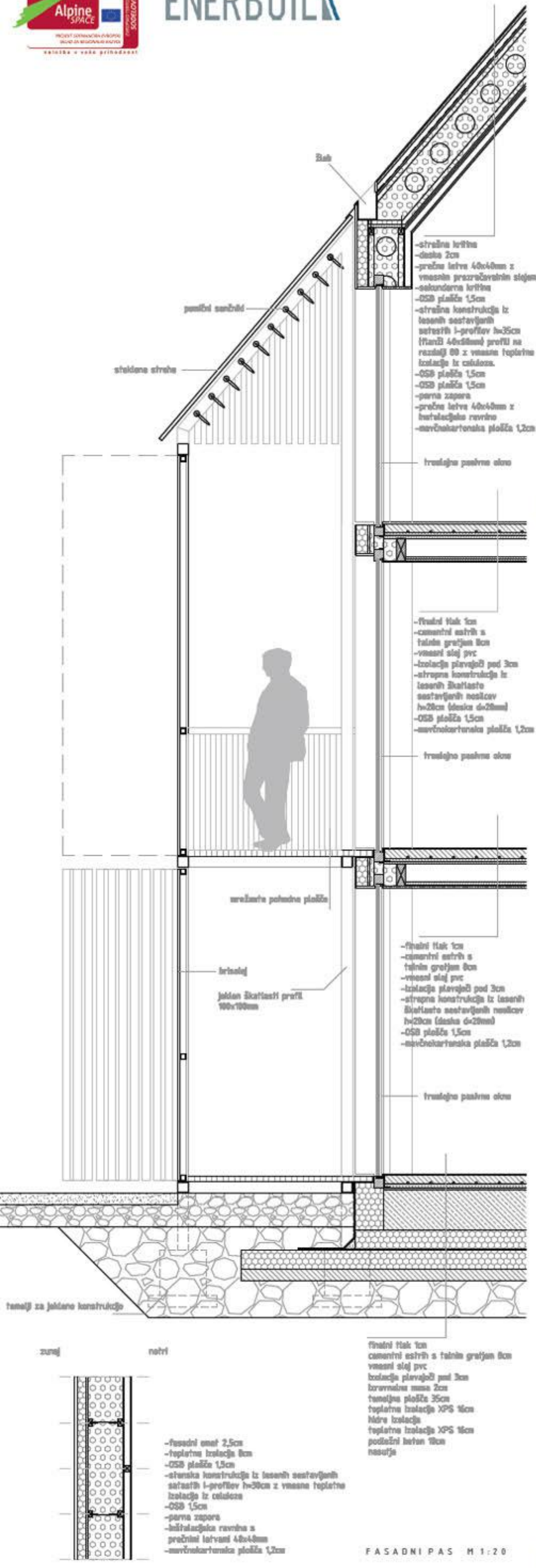
Ganj se raztegne čez celotno južno fasado in postane zunanji hodnik. Stopnice se premestijo-rotirajo ob bočno fasado na teren. Streha nad stopnicami je podaljšana-izvlečena, služi kot nadstrešek nad vhodom in ustvari v mansardi zunanji prostor - ložo, ki jo zapirajo tesna rebra strešnega zatrepa.



MODULARNA ZASNOVA







URBANISTIČNI SKLOP

