

OSNOVNI MODUL + DODANI MODULI = PRINCIP RASTOČE HIŠE

OSNOVNI PRINCIP

- možnost sestavljanja osnovnih modulov med seboj /dvojček, hiše v nizu
- module /etaže modulov/ se lahko med seboj poljubno kombinira
- doda se lahko enega ali več modulov
- module se z rahlimi zasuki prilagaja terenu
- module se lahko dodaja na vzhodni ali zahodni strani osnovne zasnove
- zahtevne fasade se v osnovi ne spreminjajo
- pasivni princip toplotne zasnove je enak osnovnemu modulu

PASIVNA HIŠA

OSNOVNI MODUL

- pritičje
 - servisni del in komunikacije na S strani
 - bivalni / delovni del na J strani
 - senčenje J fasade: balkon / senčila

- nadstropje
 - servisni del in komunikacije na S strani
 - spalni del na južni strani
 - senčenje J fasade: nadstrešek / senčila

- klet
 - podkletena, delno podkletena, ali nepodkletena hiša
 - klet izven ali znotraj oboda pasivne hiše
 - konfiguracija terena pogojuje dostop do kleti:
 - nagnjen teren - vhod v klet iz zunanosti, raven teren - dostop do kleti znotraj objekta

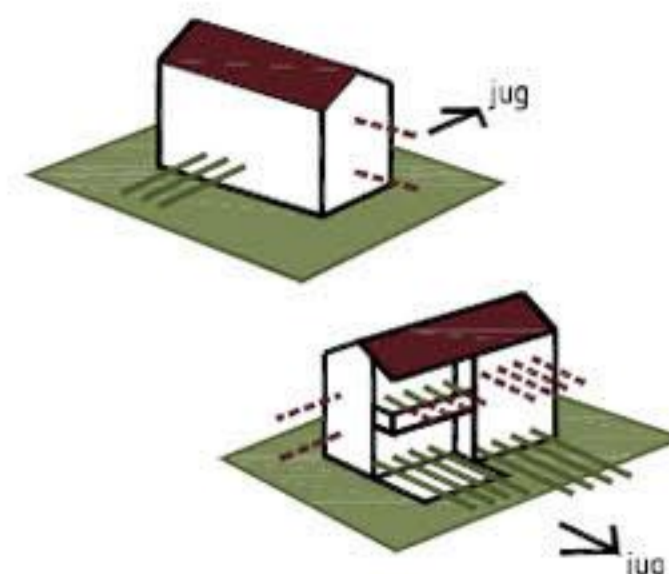
- ➔ glavni vhod, vhod v klet
- ➔ izhodi: teren / gank
- servisni prostori in komunikacije
- bivalni/spalni prostori
- pokrita terasa / gank
- pasivni del
- nepasivni del

TIPOLOGIJA KOBARIŠKO TOLMINSKEGA STAVBNEGA TIPA



PRILAGAJANJE KONFIGURACIJI TERENA

- POGLEDI
- VHODI
- IZHODI NA PROSTO



RAVEN TEREN

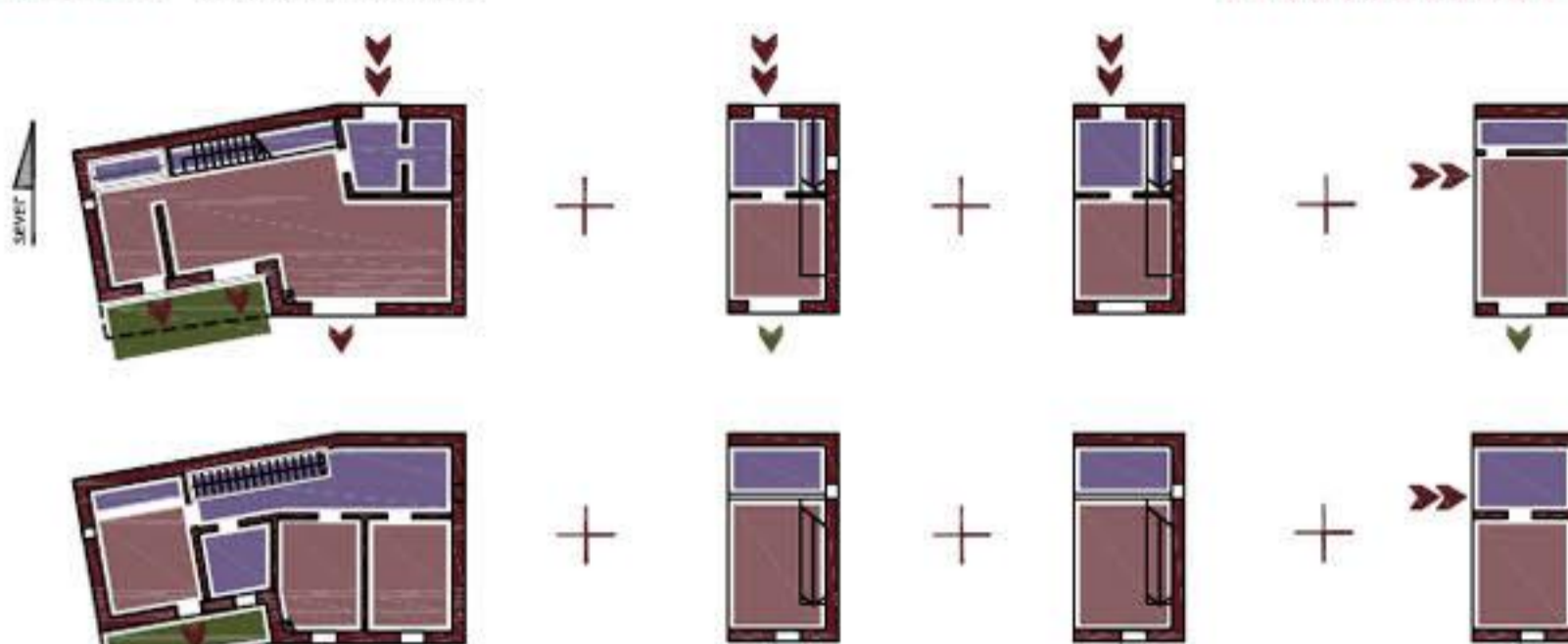
- vkopana klet je lahko znotraj ali zunaj pasivnega oboda hiše
- možnost dodajanja modulov na vzhodni ali zahodni strani

NAGNjen TEREN

- dostop do kleti iz terena
- klet znotraj ali zunaj pasivnega oboda hiše
- možnost dodajanja modulov je odvisna od konfiguracije terena



UMESTITEV OBJEKTA NA PARCELO
DIALOG INTERIER - EKSTERIER



M1_MODUL stanovanje

- samostojna bivalna enota ali apartma
- pritičje: vetrolov, sanitarije, bivalna kuhinja
- nadstropje: spalni del, garderoba
- modul je lahko podkleten

M2_MODUL drobna obrt

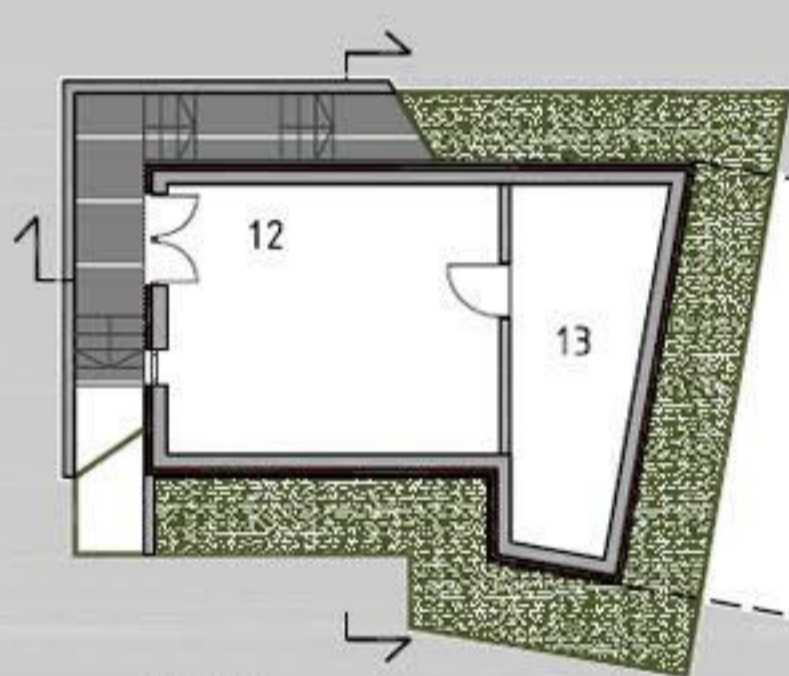
- samostojna enota
- pritičje: sanitarije, delovni prostor
- nadstropje: pisarna
- opcija pritičja: garaža, skladišče, po potrebi izven pasivne zasnove hiše
- modul je lahko podkleten

M3_MODUL nona

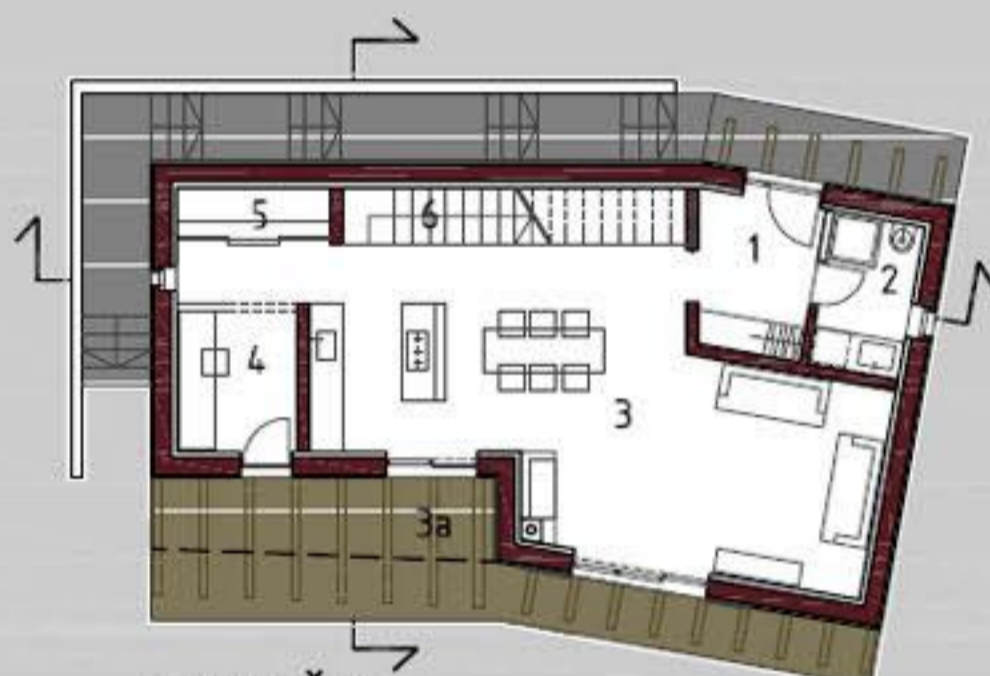
- vhod iz osnovnega modula
- pritičje: sanitarije, bivalna soba
- nadstropje: osnovnemu modulu se doda soba
- opcija: klet osnovnega modula se poveča

SHEMATSKI PROCES ZASNOVE

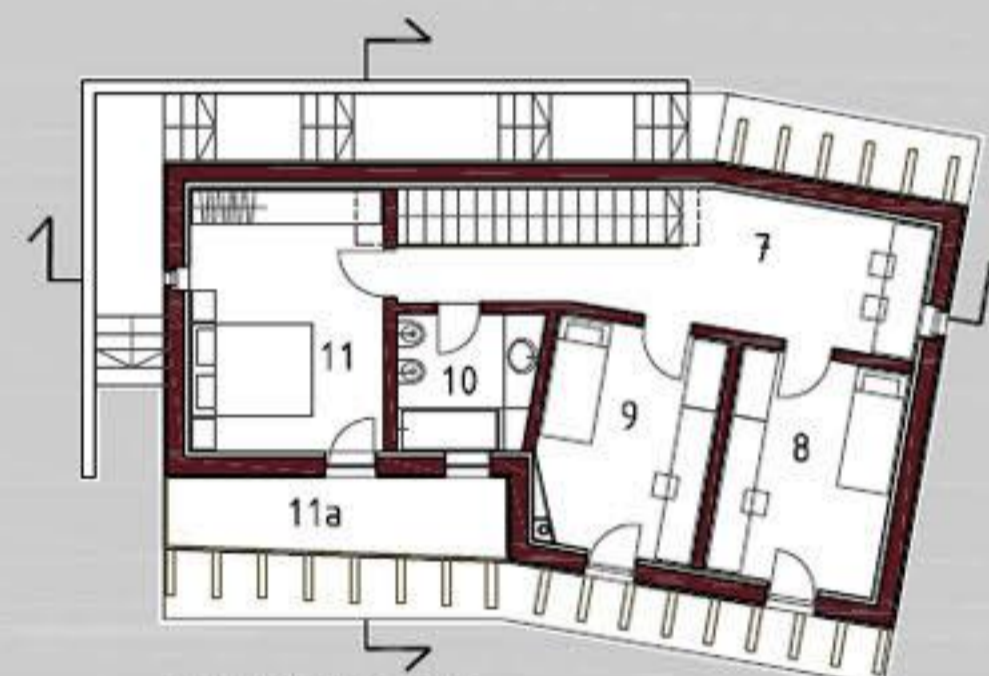
ZASNOVA OBJEKTA 1:100



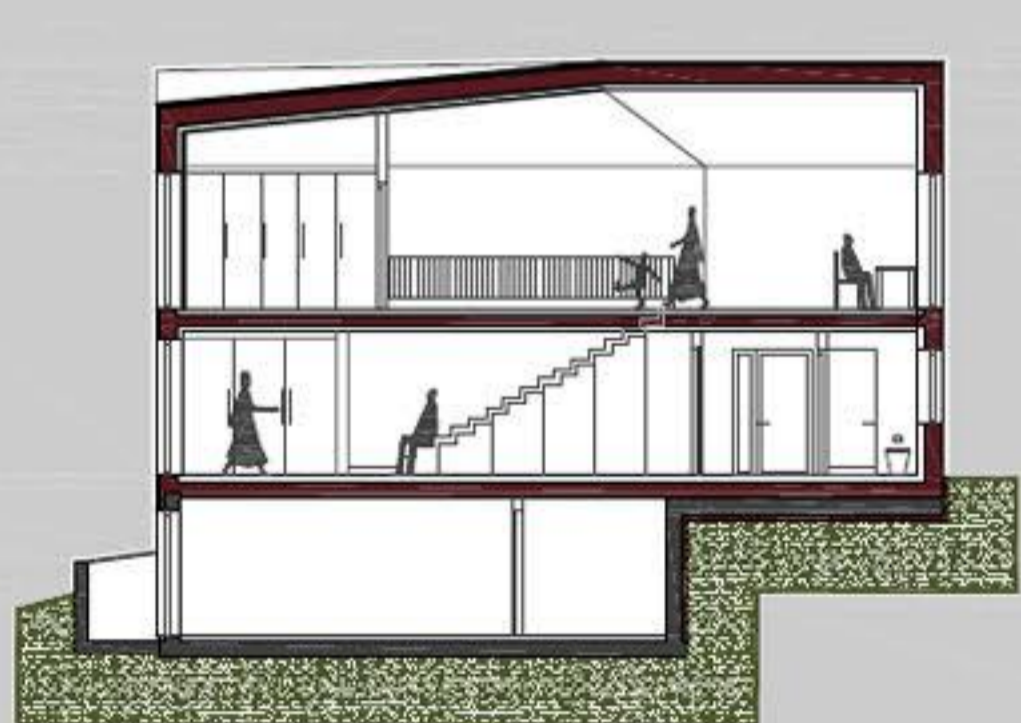
KLET



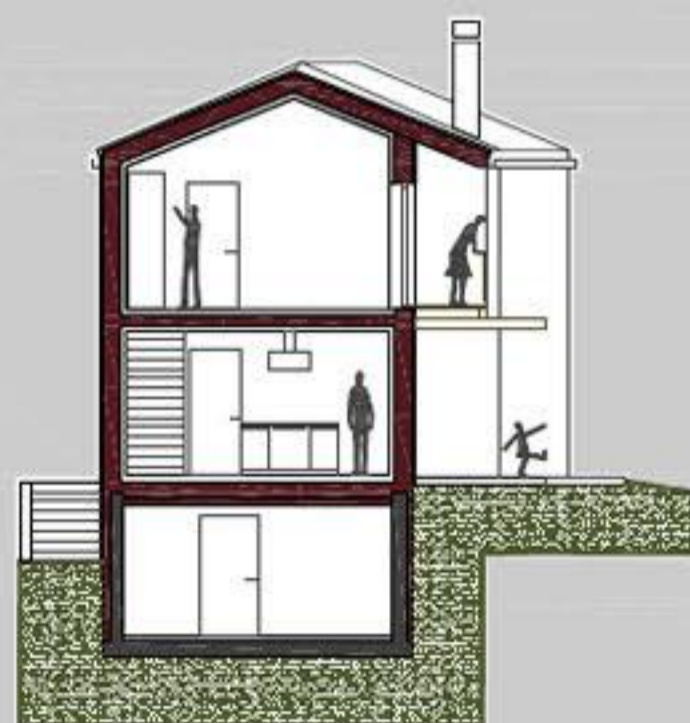
PRITLIČJE



NADSTROPJE



VZDOLŽNI PREREZ



PREČNI PREREZ

LEGENDA PROSTOROV S TABELO POVRŠIN

PROSTOR	OPIS	PLOŠČINA	
PRITLIČJE	1	vhodni prostor z garderobo	5.50m ²
	2	kopalnica s pralnico	4.30m ²
	3	dnevni prostor	43.80m ²
	4	delovni prostor / kabinet	5.45m ²
	5	shramba	2.50m ²
	6	stopnišče	6.00m ²
NADSTROPJE	7	hodnik s stopniščem	20.65m ²
	8	soba	12.00m ²
	9	soba	11.75m ²
	10	kopalnica	5.80m ²
KLET	11	spalnica	15.65m ²
	11a	izhod na balkon	
KLET	12	klet	27.25m ²
	13	strojni servis	14.25m ²
SKUPAJ		174.90m ²	



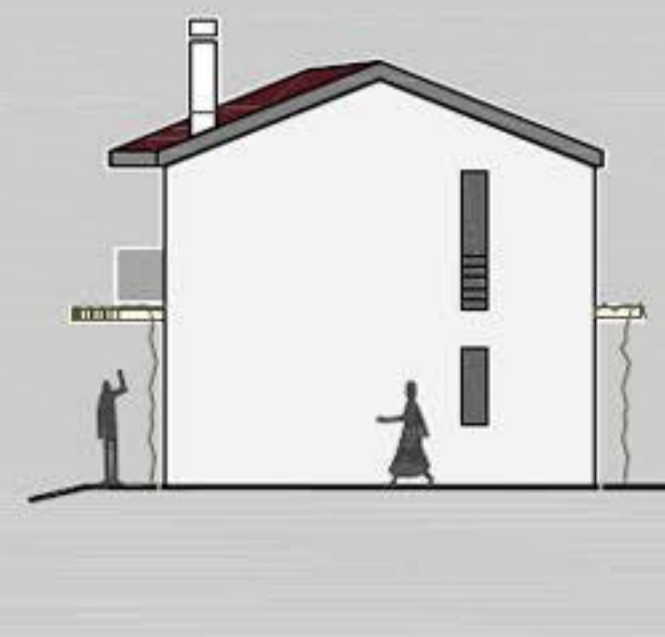
SEVERNA FASADA



ZAHODNA FASADA

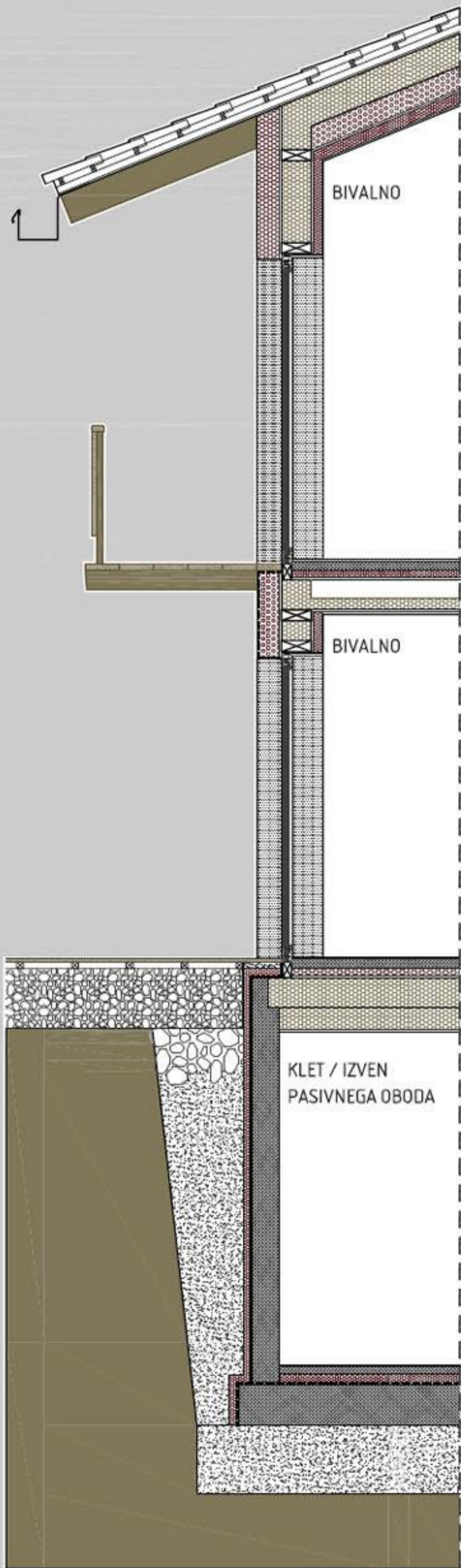


JUŽNA FASADA



VZHODNA FASADA

FASADNI PAS 1:20



SESTAVA STREHE:
 korci
 vzdolžne letve 3x5cm
 prečne letve - prežračevanje 5cm
 Agepan dwd 1.5cm
 špirovci s termoizolacijo 22cm
 prečne letve s termoizolacijo 16cm
 parna ovira - OSB plošče 1.5cm
 letve za instalacijski sloj s TI 8cm
 mavčna ognjevarna plošča 1.5cm

SESTAVA TAL:
 finalni tlak 1cm
 estrih 7cm
 XPS 5cm
 OSB plošča 1.5cm
 stropniki 22cm s TI 8cm
 podkonstrukcijske letve 3cm
 mavčna ognjevarna plošča 1.5cm

SESTAVA FASADNE STENE:
 paropropustni fasadni omet 0.5cm
 termoizolacija 16cm
 mavčno vlaknena plošča 1.5cm
 skeletna lesena stena s TI 22cm
 parna ovira - OSB plošča 1.5cm
 letve za instalacijski sloj s TI 6cm
 mavčna ognjevarna plošča 1.5cm

SESTAVA TAL:
 finalni tlak 1cm
 estrih 7cm
 XPS 5cm
 OSB plošča 1.5cm
 stropniki 22cm s TI 22cm
 dodatna termoizolacija 16cm
 podkonstrukcijske letve 3cm
 mavčna ognjevarna plošča 1.5cm

SESTAVA KLETNE STENE:
 XPS 6cm
 hidroizolacija
 armiranobetonska stena 20cm

SESTAVA KLETNIH TAL:
 finalni tlak 1cm
 estrih 5cm
 XPS 7cm
 hidroizolacija
 armiranobetonska plošča 30cm
 utrjen tampon ali gjapor 50cm
 raščeden teren

PROSTORSKI PRIKAZI



SITUACIJA 1:200



SITUACIJA 1:1000

