



JUŽNI VOGAL HIŠE IN LETNA TERASA

### ARHITEKTURNA TIPOLOGIJA Reinterpretacija arhitekturnih elementov

**Velikost in razmerje stavbe**

Izhodišče: tradicionalna kobariško-tolminška hiša je podolgovata tlorisna, stranice so razmerja 1:2, obod iz masivnih kamnitih zidov ohranjamo razmerje tlorisne zasnove, debelino sten doprinese toplotni ovoj stavbe eliminirajo notranjih sten omogoča svobodnejše oblikovanje tlorisa

**Izhodišče:** hiša je bila običajno v pritličju namenjena bivanju, nadstropju je bilo spaln, podstreha je služila spravilu sena in pridelkov ohranjamo navedeno etalnost, postreha postane del bivalnega prostora v nadstropju

**Izhodišče:** za kobariško-tolminski tip je značilno podolgovat tloris, ki se po potrebi v vodorabi smeri podaljševal v tloris in smislu arhitekturna zasnova novega objekta zaradi svoje zasnove omogoča podoljšanje prostorov v dolžino

**Tip strehe in kritina**

Izhodišče: tradicionalna streha je dvokapna in srednje pošlona, krita s korci in sega z napučenjem preko ganka ohranjamo nižji naklon (20°), očitja napučenost jugozahodno fasado pred pregrevanjem in dolžen strehi dodatno niz vertikalnih in horizontalnih elementov ohranjamo tradicionalno korčno kritino - vključujejo v naravno okolje

**Arhitekturni členi \_ gank / kamin / letve**

**GANK**

Izhodišče: nevož je služil kot zunanji dostop v gorja nadstropja zunanji hodnik postane notranji element za dvojno fasado gank dož v nadstropju različnih - ni zgolj vstop v spalnico, ampak tudi delovni prostor ali tigrarica otrok, odpira čudovite poglede v naravo

**KAMIN**

Izhodišče: v tradicionalni kobariško-tolminski hiši je bil vstop direktno v spalnico velikim ogrevalnim elementom v glavni družinski - bivalni del hiše

Izhodišče: kamin je fokus srednjega dela - simbolični element zadržanja bivalnega prostora kamin nastaja del zasnove zaradi čustvene navezanosti človeka na ogenj, čeprav ni ogrevalni kot vir zlovnega ogrevalnega sistema pasivne hiše

**LETVE**

Izhodišče: glavna funkcija je bilo sušenje koruz in drugi elementi dobivajo osnovno funkcijo senčenja fasade ter zunanje letne terase

**Oblikovne posebnosti \_ členjenje fasade**

**FASADA**

Izhodišče: na južni strani je hiša imela gank križ z velikim napučenjem, značilna mala okna severna stran je manj razgibana, kjer je teren v ravnino je lahko delno vklopna

reinterpretacija južne fasade pozvoma osnovni motivom ganka, ki ga prevzorej obkrožna ognja - tehnološko dvojna fasada zadržja fasada je delno vklopna, mala okna omogočajo praznjenje pasivne hiše v polstnem času

**Materiálnost**

Izhodišče: kamen, opeka, les, omet  
obtegnjeno sibirje po čimvečji oparabi ekoloških materialov  
nosilni zidovi in vezi so iz opečnih zidakov, fasadni sloj - omet, korčno kritina, les (branovni strogi, leseno ostrežje, parketi)

### TLORISI \_ PREREZI \_ FASADE M 1:100

**KVADRATURE \_TLORIS PRITLIČJA**

P.1 veranda	2.30m <sup>2</sup>
P.2 vhodna veža	8.90m <sup>2</sup>
P.3 wc	1.70m <sup>2</sup>
P.4 dnevni prostor	41.30m <sup>2</sup>
P.5 kuhinja	3.50m <sup>2</sup>
P.6 utility	4.40m <sup>2</sup>
P.7 kopalnica	4.00m <sup>2</sup>
<b>SKUPAJ PRITLIČJE</b>	<b>68.30m<sup>2</sup></b>

**KVADRATURE \_TLORIS NADSTROPJA**

N.1 gank	15.60m <sup>2</sup>
N.2 spalnica	11.90m <sup>2</sup>
N.3 kopalnica starši	3.50m <sup>2</sup>
N.4 otroška soba 1	9.35m <sup>2</sup>
N.5 kopalnica otroci	5.85m <sup>2</sup>
N.6 otroška soba 2	9.05m <sup>2</sup>
N.7 otroška soba 3 / kabinet	5.85m <sup>2</sup>
<b>SKUPAJ NADSTROPJE</b>	<b>62.90m<sup>2</sup></b>
<b>NADSTROPJI SKUPAJ</b>	<b>131.20m<sup>2</sup></b>

**JUGOZAHODNA FASADA**

**SEVEROZAHODNA FASADA**

**SEVEROVZHODNA FASADA**

**JUGOVZHODNA FASADA**

**VZDOLŽNI PREREZ**

**PREČNI PREREZ**

### Variacije in rast tlorisne zasnove

**STOPNJE VKLOPNOSTI OBJEKTA**

delno vklopna vogal

celotna stranica in zadržja stranica je vklopna

**RAZŠIRJENI TIP A**  
možnost podaljšanja objekta v horizontalni smeri

SEKURIS  
BIVALNI DEL  
SPALNI DEL

**Varianta A.1**

**Varianta A.2**

**Varianta A.3**

**RAZŠIRJENI TIP B**  
možnost podaljšanja objekta v horizontalni smeri

SEKURIS  
BIVALNI DEL  
SPALNI DEL

**Varianta B.1**

**Varianta B.2**

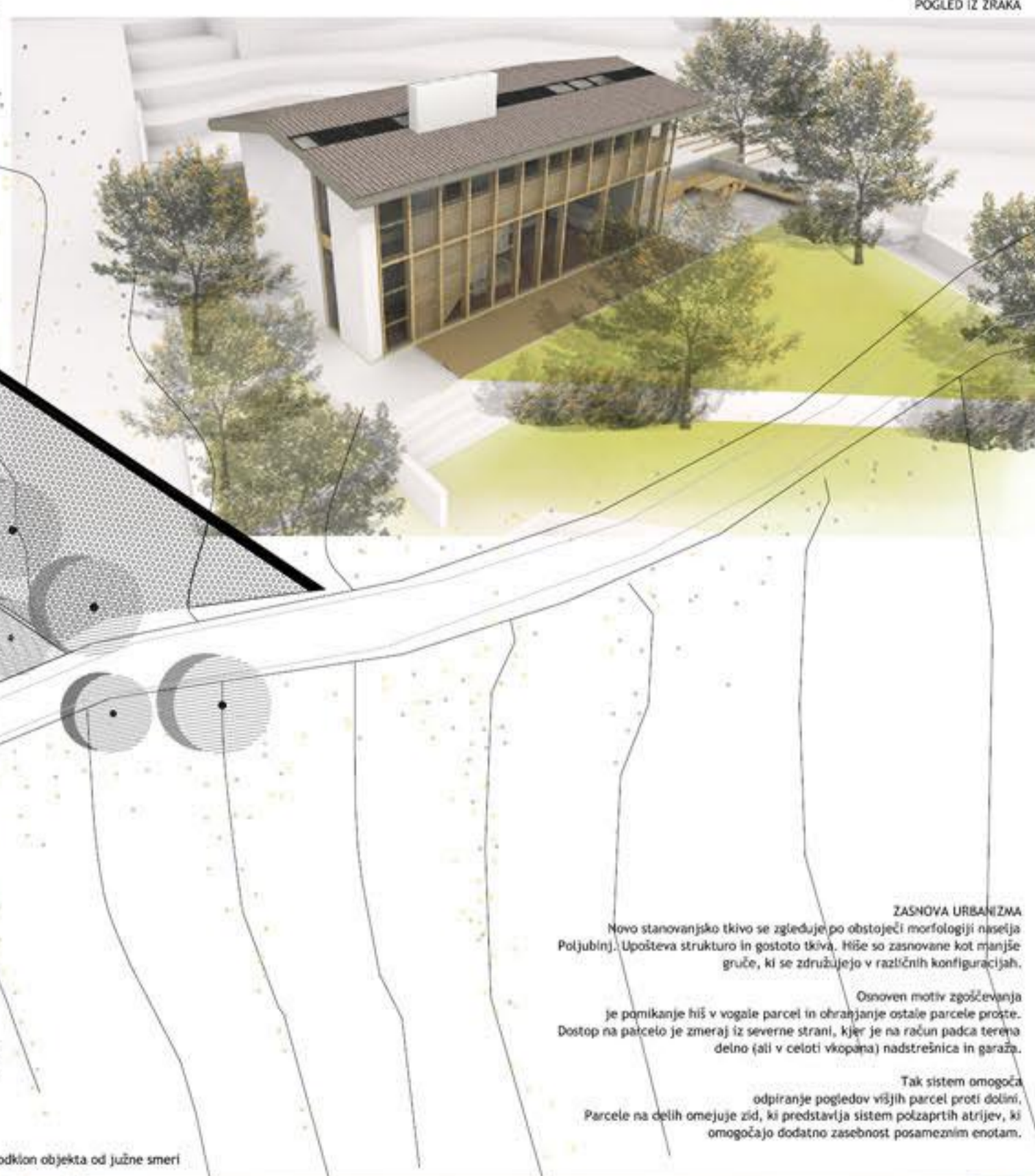
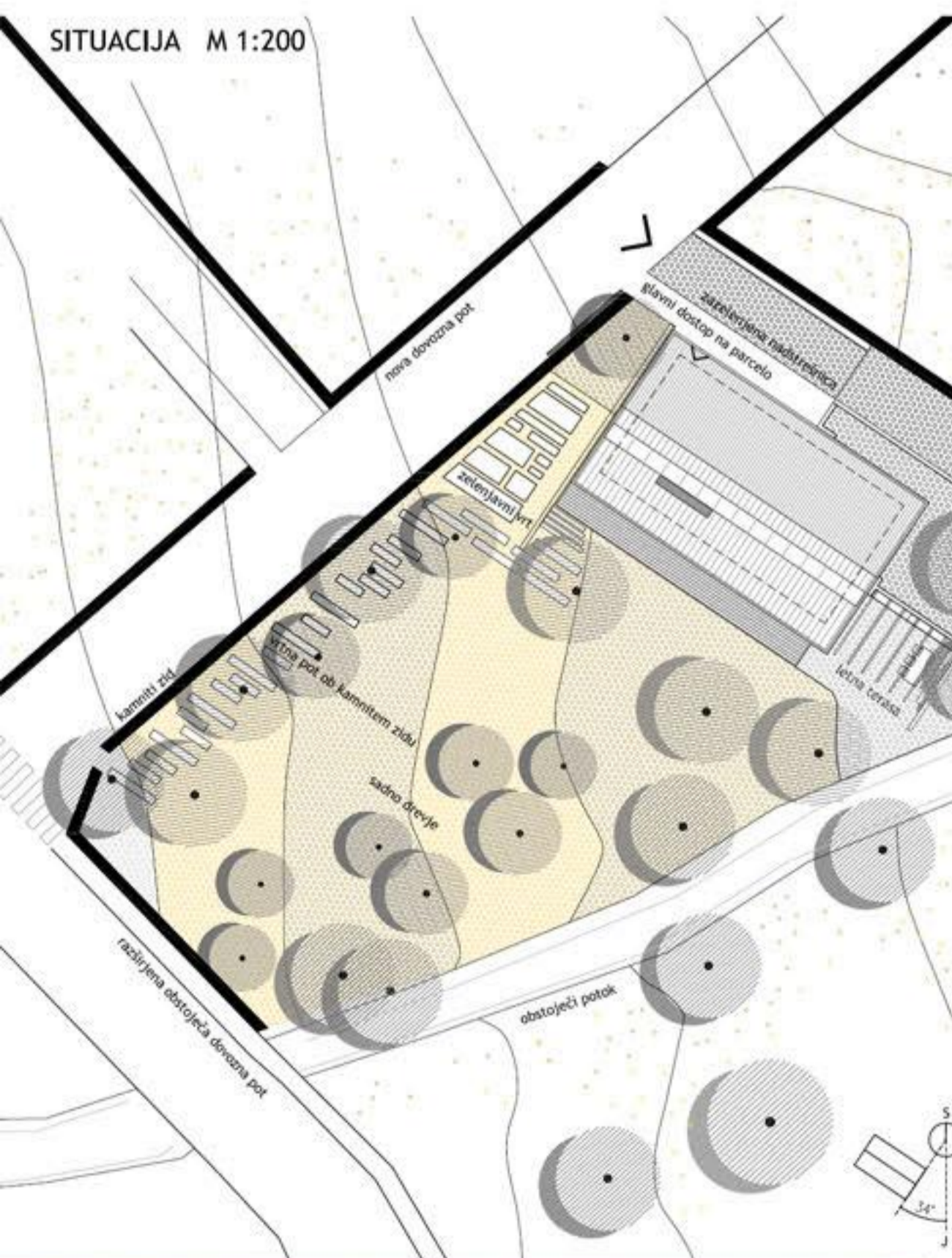




JUGOZHODNI VOGLAL

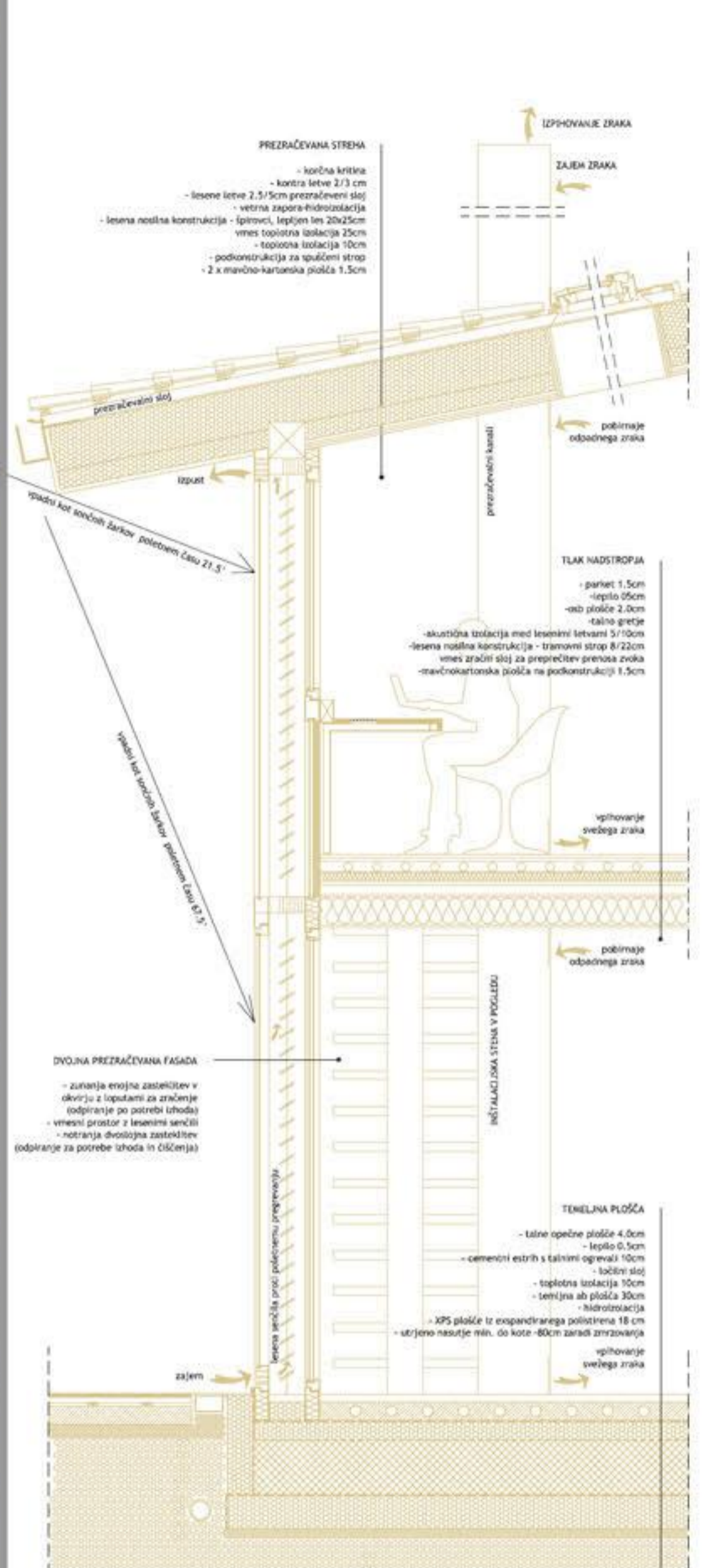


SEVEROZHODNI VOGLAL  
POGLED IZ ZRAKA



**ZASNOVA URBANIZMA**  
Novo stanovanjsko tkivo se zgrajuje po obstoječi morfologiji naselja Poljubinj. Uložiševa strukturo in gostoto tkiva. Hiše so zasnovane kot manjše gručice, ki se združujejo v različnih konfiguracijah.  
Osnovni motiv zoprečevanja je pamlikanje hiš v vogale parceli in obratovanje ostale parcele prostore. Dostop na parcelo je zmeraj iz severne strani, kjer je na račun padca terena delno (ali v celoti vkopana) nadstrebica in garaža.  
Tak sistem omogoča odpiranje pogledov višjih parceli proti dolini. Parcele na delih omejuje zid, ki predstavlja sistem pošastnih stritev, ki omogočajo dodatno zasebnost posameznim enotam.

FASADNI PAS M 1:20



URBANIZEM OBMOČJA



ZAZIDALNA SCHEMA NOVEGA DELA NASELJA M 1:1000

