

OPIS ARHITEKTURNE ZASNOVE IN ZASNOVE OBLIKOVANJA STAVBE

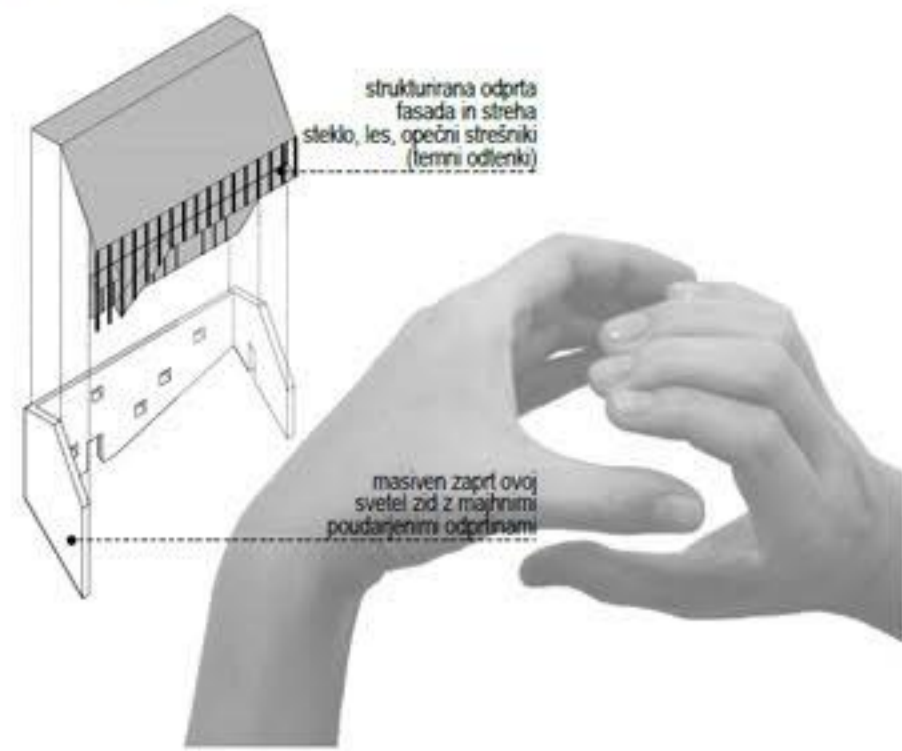
Pri zasnovi pasivne hiše je potrebno upoštevati vsa stroga pravila načrtovanja za doseganje zelenega rezultata, hkrati pa je potrebno ta pravila integrirati v oblikovanje objekta, ki izhaja iz okoliške stavbne tipologije, še posebej v tako občutljivem okolju, kot so nekateri še neokrajene slovenske vasi. Ta pravila ne smejo dominirati, temveč morajo z ostalimi elementi in okolico tvoriti koherentno celoto. Tak pristop rezultira v oblikovno zelo kompaktni hiši, ki se nesramljivo spogleduje z okolico a pri tem izkazuje svoj napreden značaj.

Obnavljana hiša pristopi k tej problematiki z dvema elementoma – z močnim obodnim zidom s treh strani, ki obema občutljivo sprednjo fasado, ta pa se s podaljškom preko strehe povratno zavije čezenj. Ta dva elementa se držita vseh načel pasivne hiše in hkrati ne skrivata pripadnosti bližnji vasi. Hiša je po prenezu zasnovana v dveh nivojih, katere sta neposredno povezana s terenom. Razporeditev je nekoliko neklasična, saj se spalnici nahajajo v pritličju, povezani s spodnjim vrtom, bivalni prostori pa v nadstropju z izhodom na zgornji vrt.

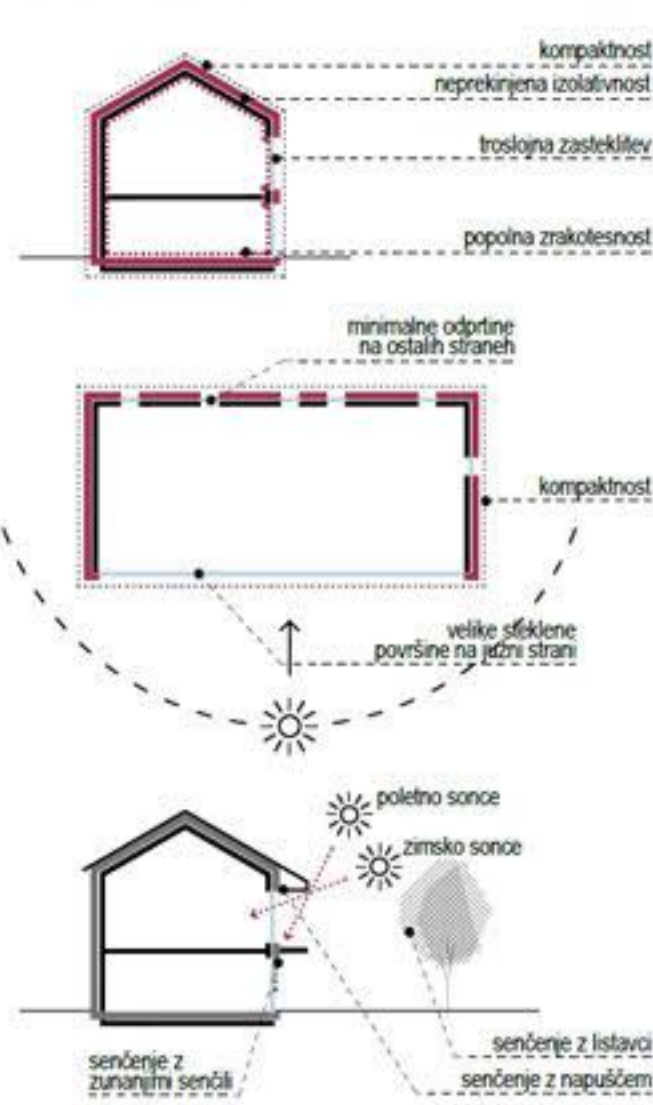
Značilen lesen, visok, dolg zunanji hodnik s stopniščem (gank), z vertikalnimi letvami do napušča, je na južni fasadi uporabljen kot glavni oblikovni element, ki dobi funkcijo povezovalca med 1. zgornjim in spodnjim vrtom in je nekakšen podaljšek notranjega prostora. Ta se preko ganka razcepi v leseno ploščad in nato na vrt. Poleg komunikacijske linije je gank namerten tudi senčenje prostorov. Tema komunikacija stekla in lesa na južni fasadi z lesenim gankom se po vertikalni nadaljuje v položno, 30 stopinjsko streho, krito s temnimi strešniki (kar ustrezna barvni shemi strešnih ktnin naseja). Ostale tri fasade, ki so kontrastno bele, tvorijo monolitni ovoj hiše, ki objame oz. ščiti odprto in prehodno južno fasado. Odprtine so majhne in poudarjene z podaljšanimi lesenimi okvirji močno izven linije fasade, za kar so izhodilne tipične kobariško-tolminske fasade z mediteransko težnjo pri oblikovanju detajlov (poudarjena okna in vrata s kamniti portali in okenski okvirji).

Randomizirana pozicija oken na zadnji severni fasadi odraža notranji prostor oz. njegovo funkcijo (okno pomeni pogled ven – stopnišče, kabinet ali pa okno pomeni vir svetlobe – shramba, wc).

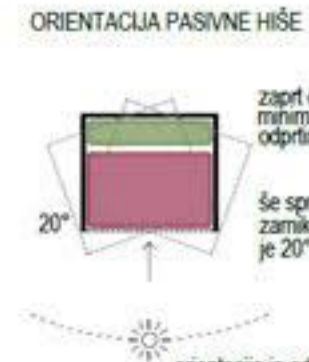
HEMA ZASNOVE



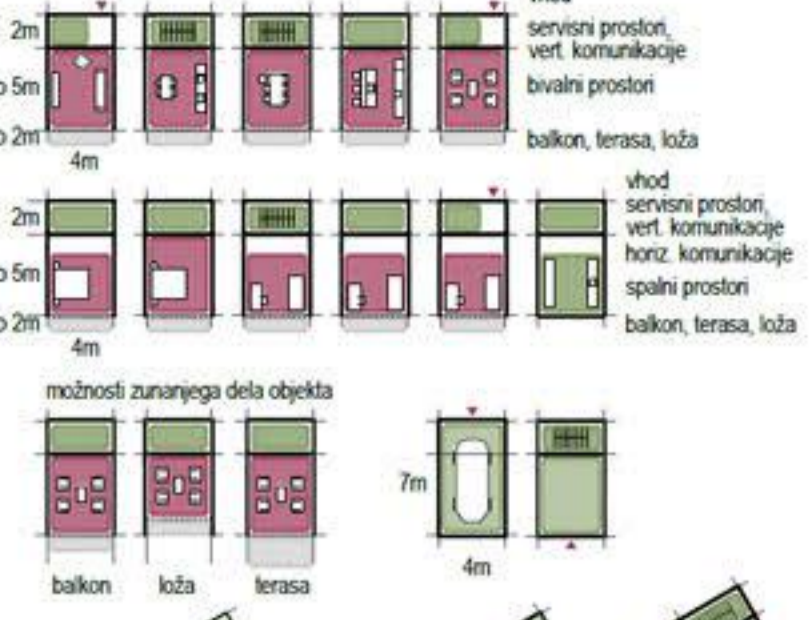
NAČELA PASIVNE HIŠE



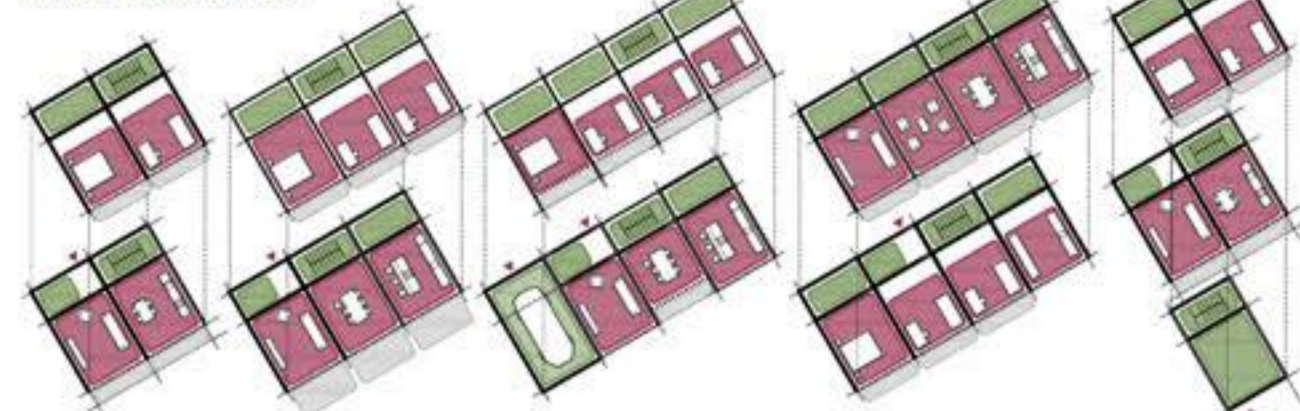
MATRICA ŠIRITVE



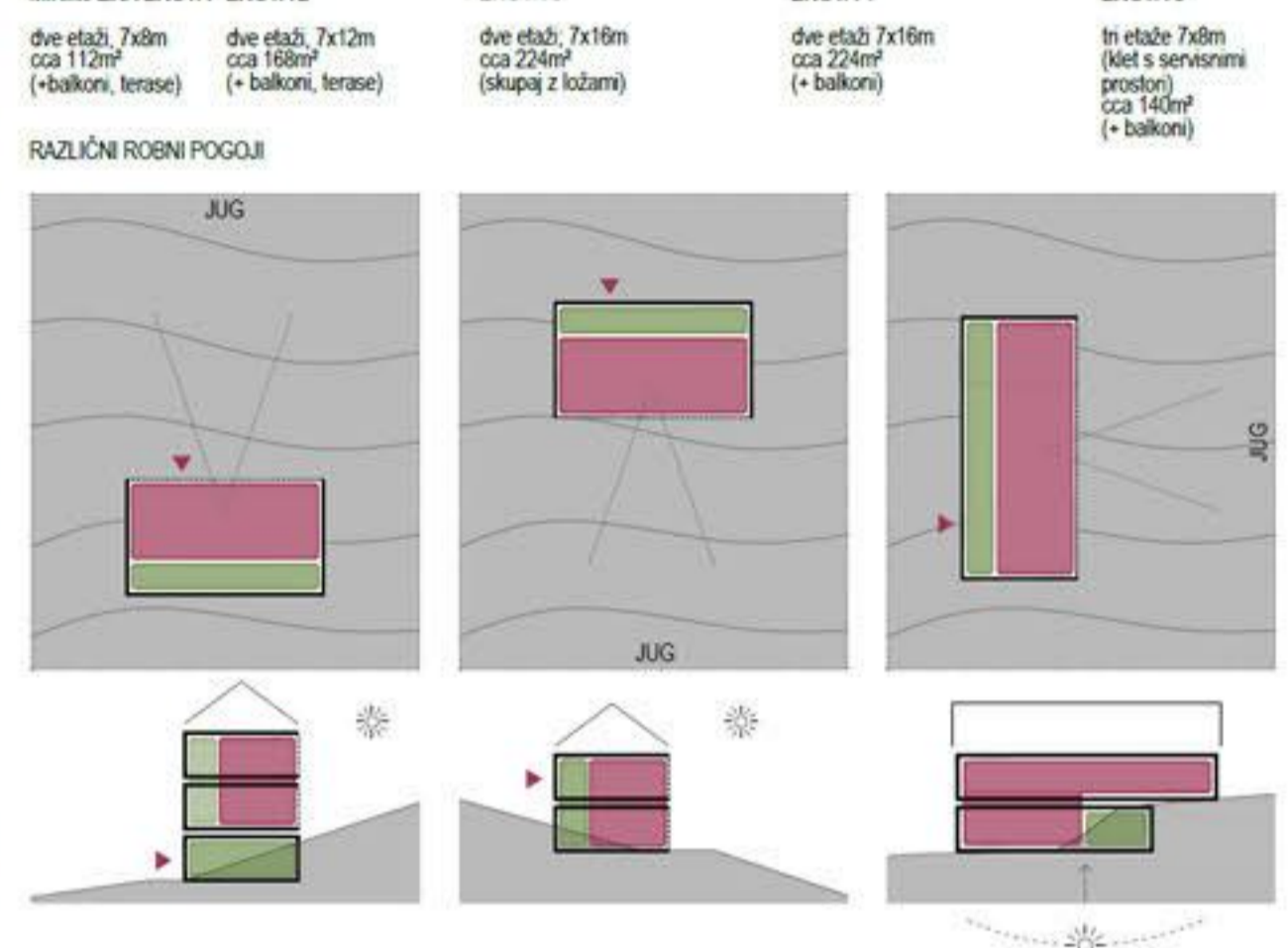
MODULARNE ENOTE



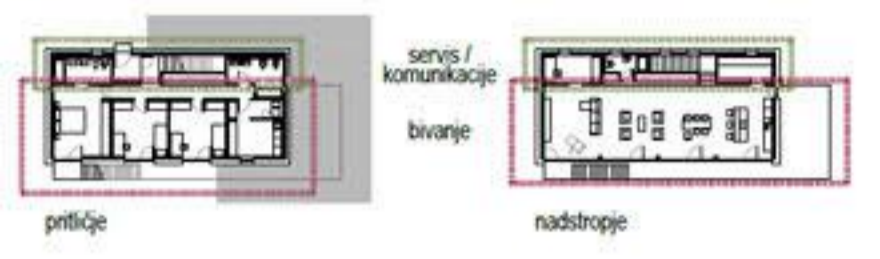
PRIMERI RAZŠIRJENIH ENOT



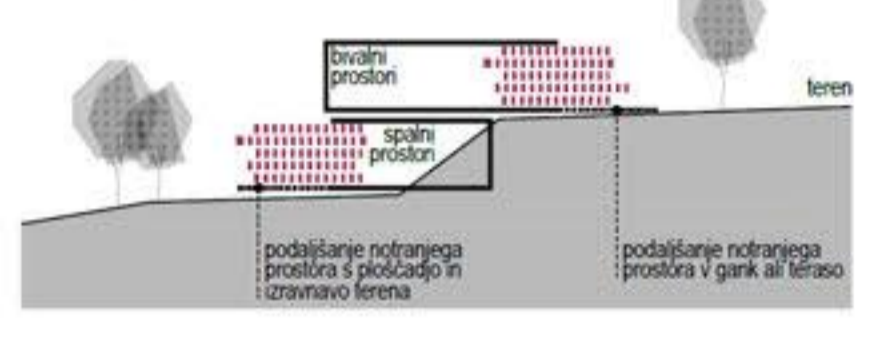
RAZLIČNI ROBNÍ POGOJI



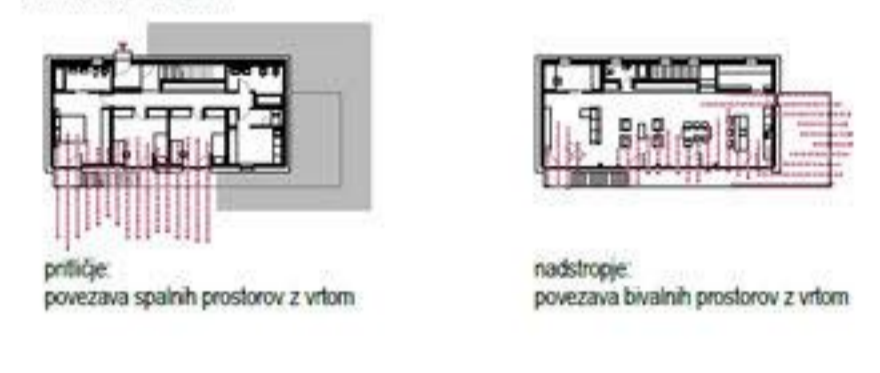
PROGRAMSKA ZASNOVA TLOORISA



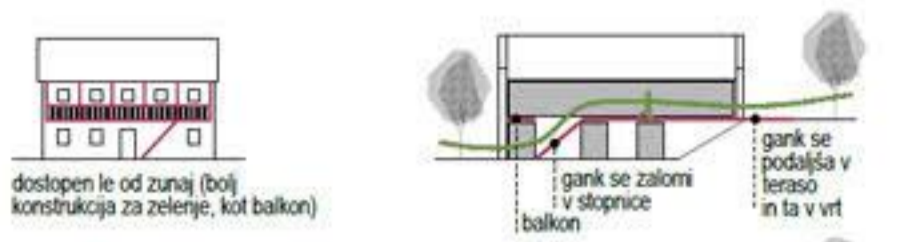
ZASNOVA PREREZA



ODPIRANJE OBJEKTA



GANK



UPORABA IN RAZVOJ



OKNO

