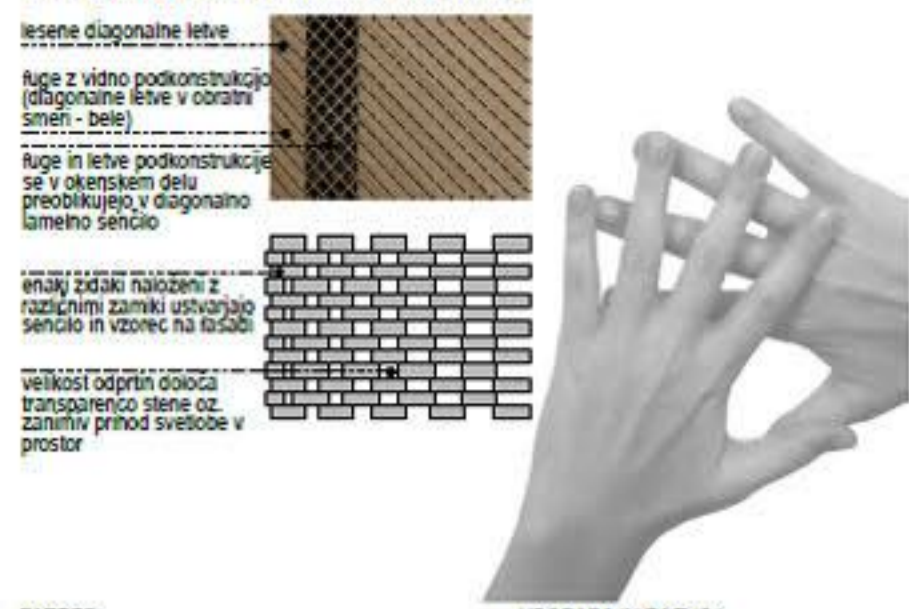


OPIS ARHITEKTURNE ZASNOVE IN ZASNOVE OBLIKOVANJA STAVBE

Pri zasnovi pasivne hiše je potrebno upoštevati vsa stroga pravila načrtovanja za doseganje Zelenega rezultata, kar pomeni, da je potrebno ta pravila integrirati v oblikovanje objekta, ki izhaja iz okoliške stavne tipologije. Še posebej v tako občutljivem okolju, kot so nekateri deli megalopitane slovenske vasi. Ta pravila ne smejo dominirati, temveč morajo z ostalimi elementi in okolico tvoriti koherentno celoto. Pri obravnavanju objekta tak pristop rezultira v oblikovno zelo kompaktni hiši, ki se nesramljivo spogleduje z okolico a pri tem izkazuje svoj napreden značaj. Osnovni elementi so kompaktna zasnova stavbenega trupa, večje odprine povečane v zavetje notranjosti ter obloge oz. senčila, katerih vzorec in material izhaja iz okoliškega stavbenega tkiva. Ravno li vzorci so osnovni zagon pri oblikovanju hiše in se na njej pojavijo v več oblikah. Bočni fasadi spajata vertikalni linijski vzorec lesenega zatrepa z diagonalno mrežo najdeno na sosednjih kozcih. Ti skupaj tvorijo celotno fasadno prekrivalo iz svetlega lesa, ki se konvertira v senčila pred oziroma okni oz. linami. Vsi bivalni prostori so orientirani na jug, čigar ometana bela fasada je posledično najbolj odprta. Tako izpostavljenost odprtin je rešeno z zamikanjem le teh v notranjost hiše. In tako nastanejo v les ovite terase oz. lože. Odprine, ki ostajajo z zunanji liniji fasade, so zaščiten z uporabo perforiranih senčil, ki se oblikovno sledijo vzorcem iz okolice. Severna fasada je skoraj monolitna, katere enovitost razbije le v notranjost povečen glavni vhod in uvoz v garažo, ki sta ravno tako obložena v les. Streha je dvokapna, 45 stopinjska iz temnih opretnih strešnikov. Prostorska organizacija hiše je klasična, z bivalnimi prostori v pritličju in spalnimi v nadstropju. Vsi servisni prostori so organizirani ob severni fasadi. Vsi li elementi se držijo osnovnih načel pasivne hiše in kažejo pripravnost nasejati.

KONSTRUKCIJA "VZOREC" LESENE OPEČNE FASADE



ZATREP

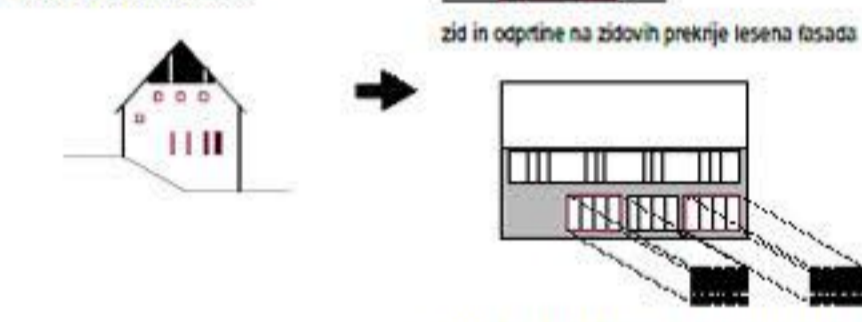


UPORABA IN RAZVOJ

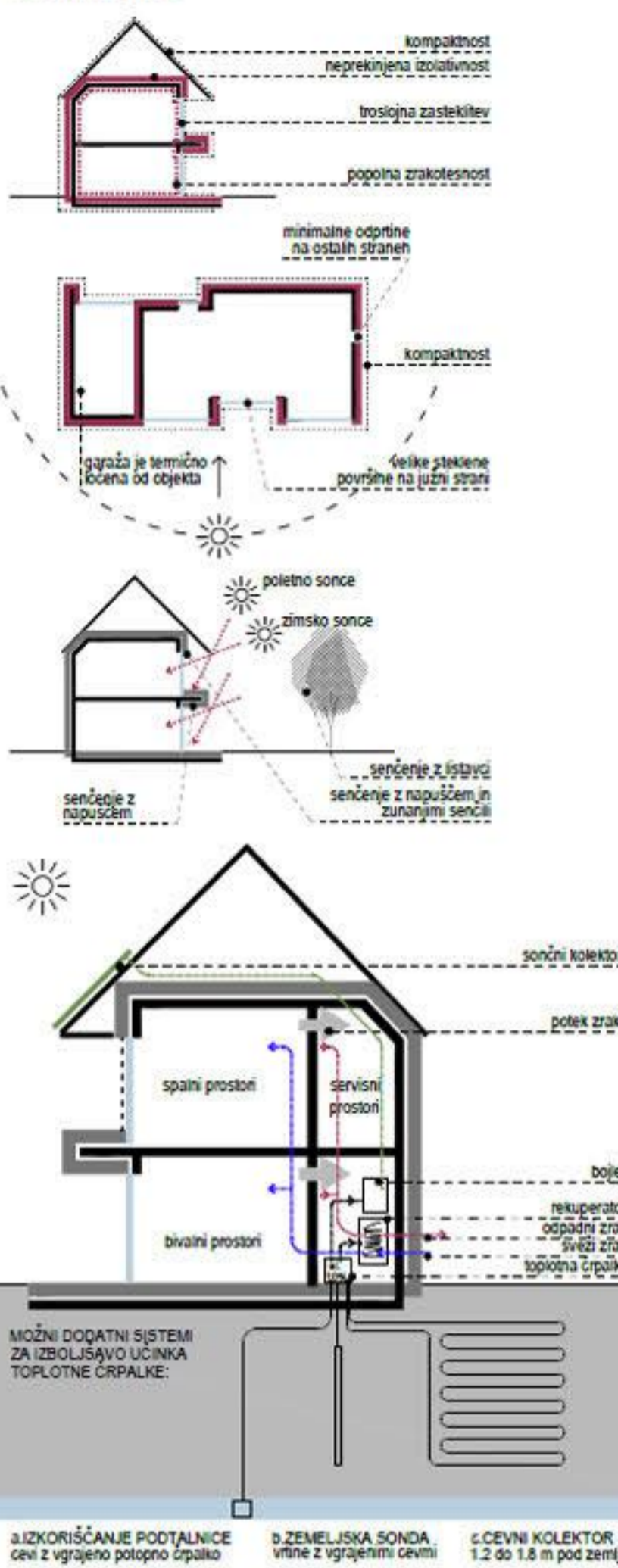
VZORCI "POLNILA" IZ OKOLICE



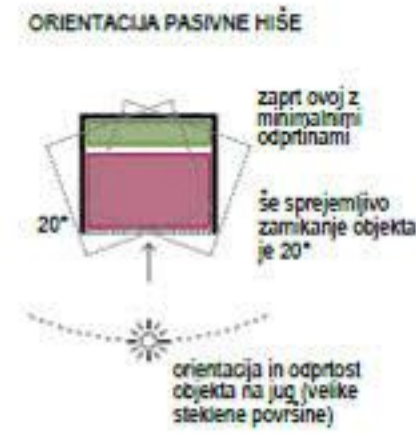
OZKA IN MAJHNA OKNA



NAČELA PASIVNE HIŠE



MATRICA ŠIRITVE



MOULARNE ENOTE

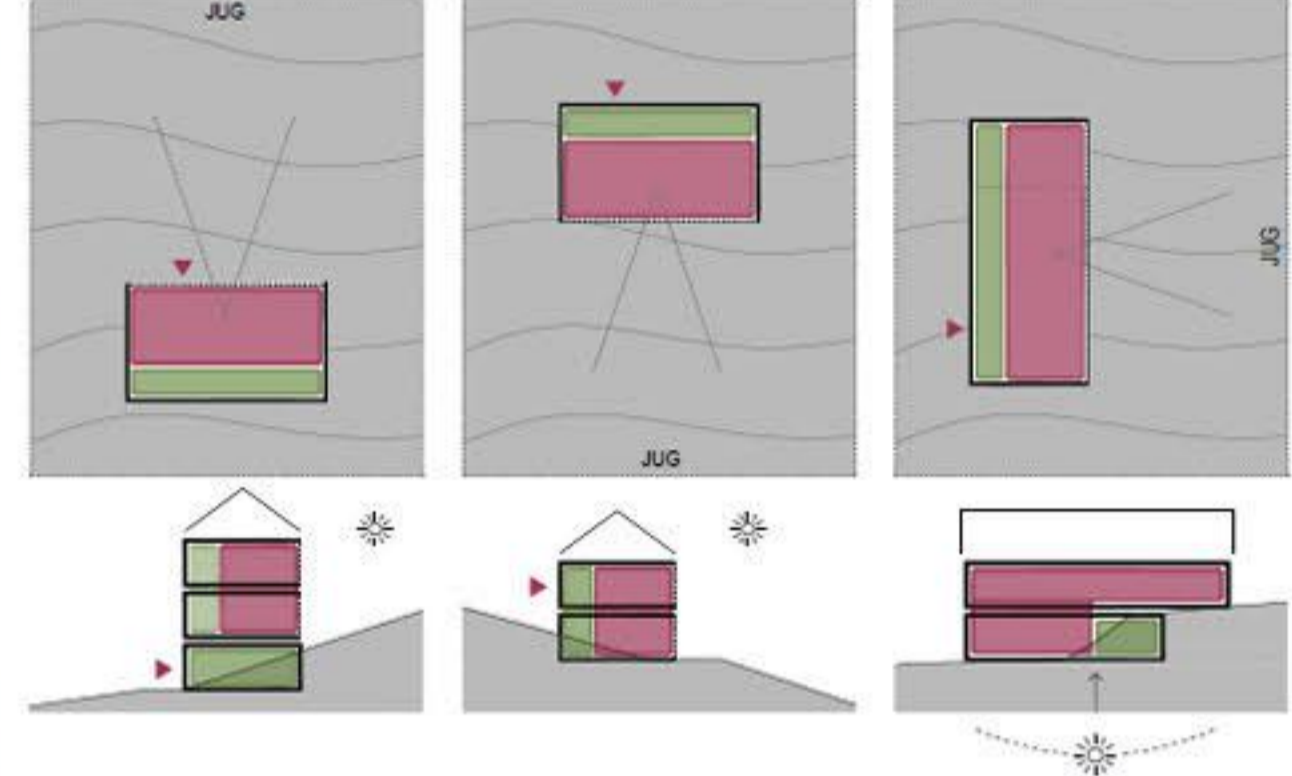


PRIMERI RAZŠIRJENIH ENOT



MINIMALNA ENOTA	ENOTA 2	ENOTA 3	ENOTA 4	ENOTA 5
dve etaži, 7x8m cca 112m² (+balkoni, terase)	dve etaži, 7x12m cca 168m² (+ balkoni, terase)	dve etaži, 7x16m cca 224m² (skupaj z ložami)	dve etaži 7x16m cca 224m² (+ balkoni)	tri etaže 7x8m (klet s servisnimi prostori) cca 140m² (+ balkoni)

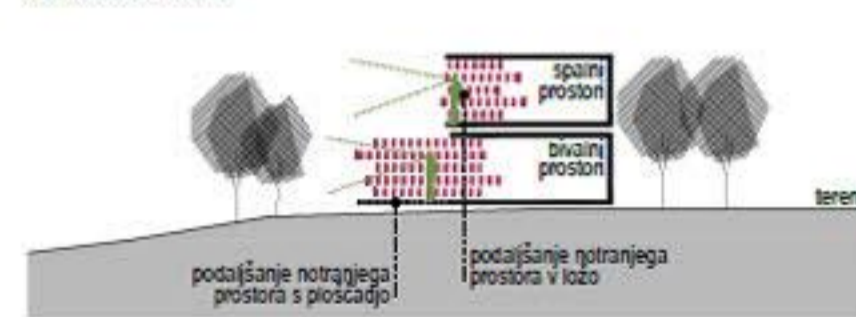
RAZLIČNI ROBNİ POGOJI



PROGRAMSKA ZASNOVA TLOORISA



ZASNOVA PREREZA



ODPIRANJE OBJEKTA

