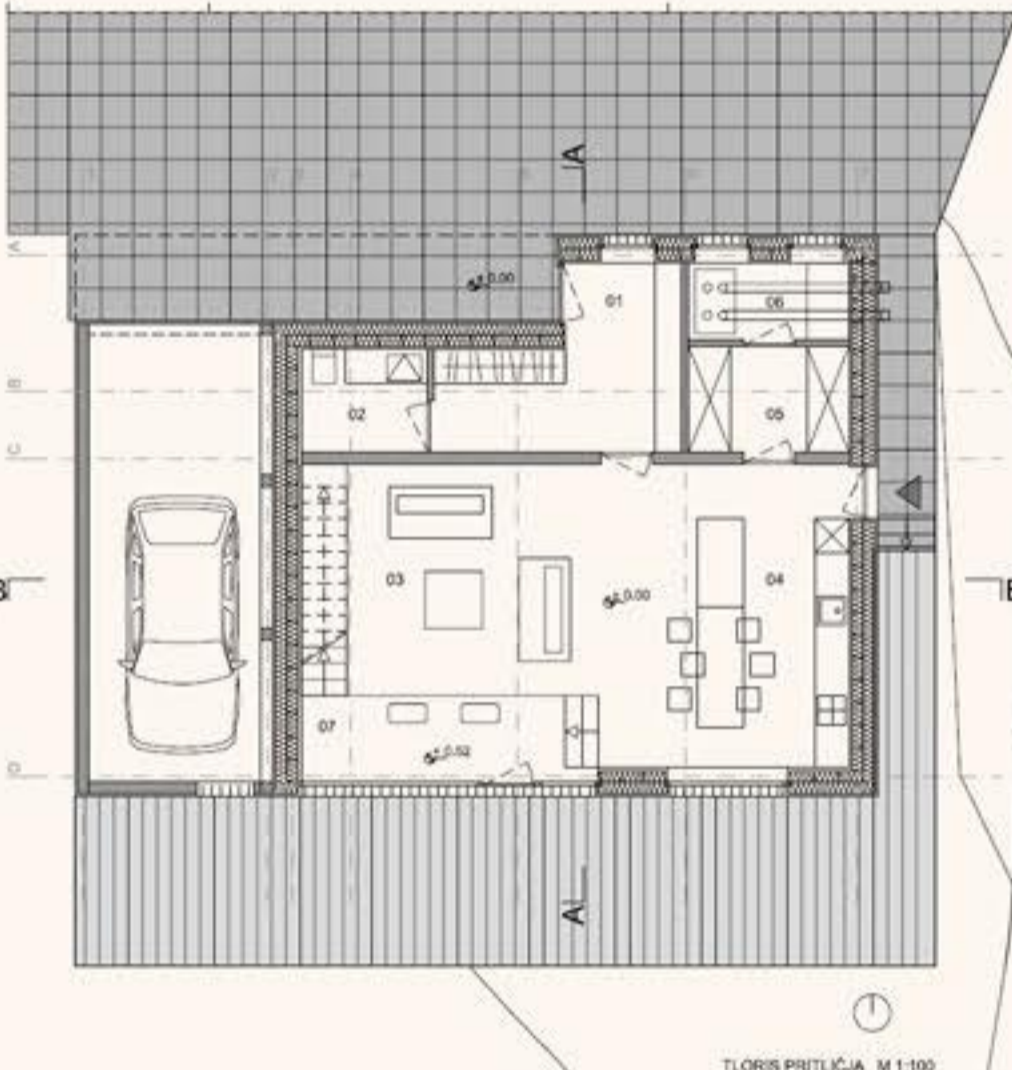


	DVOČLANSKA DRUŽINA	TRIOČLANSKA DRUŽINA	TRIOČLANSKA DRUŽINA	ŠTIRIOČLANSKA DRUŽINA	PETČLANSKA DRUŽINA	PRILAGAJANJE TERENU	PRILAGAJANJE TERENU	PRILAGAJANJE TERENU
PROSTORSKI PRIKAZ								
ŠEMATSKI PRIKAZ								
TLOVIS PRITLJICA								
TLOVIS NADSTROPJA								



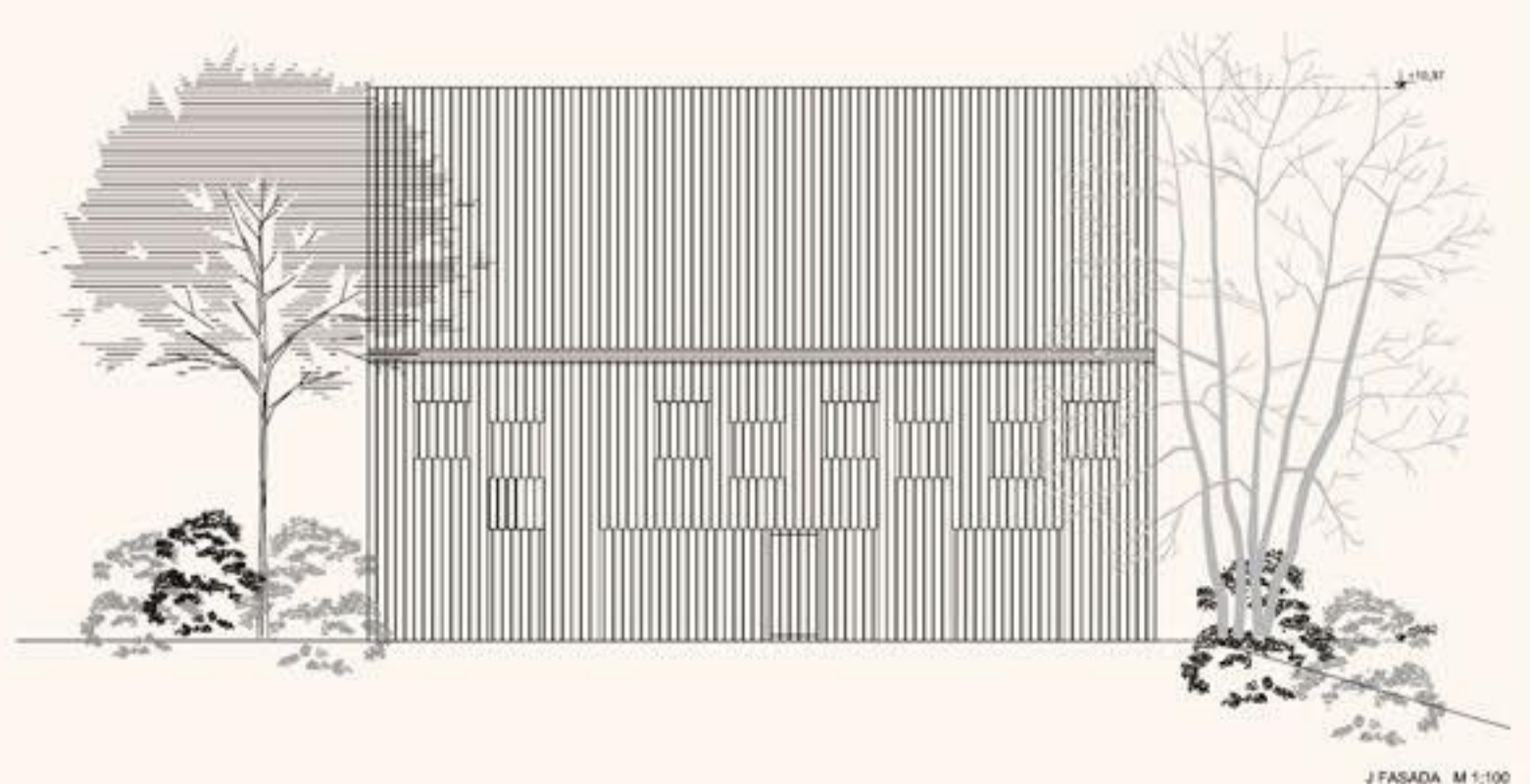
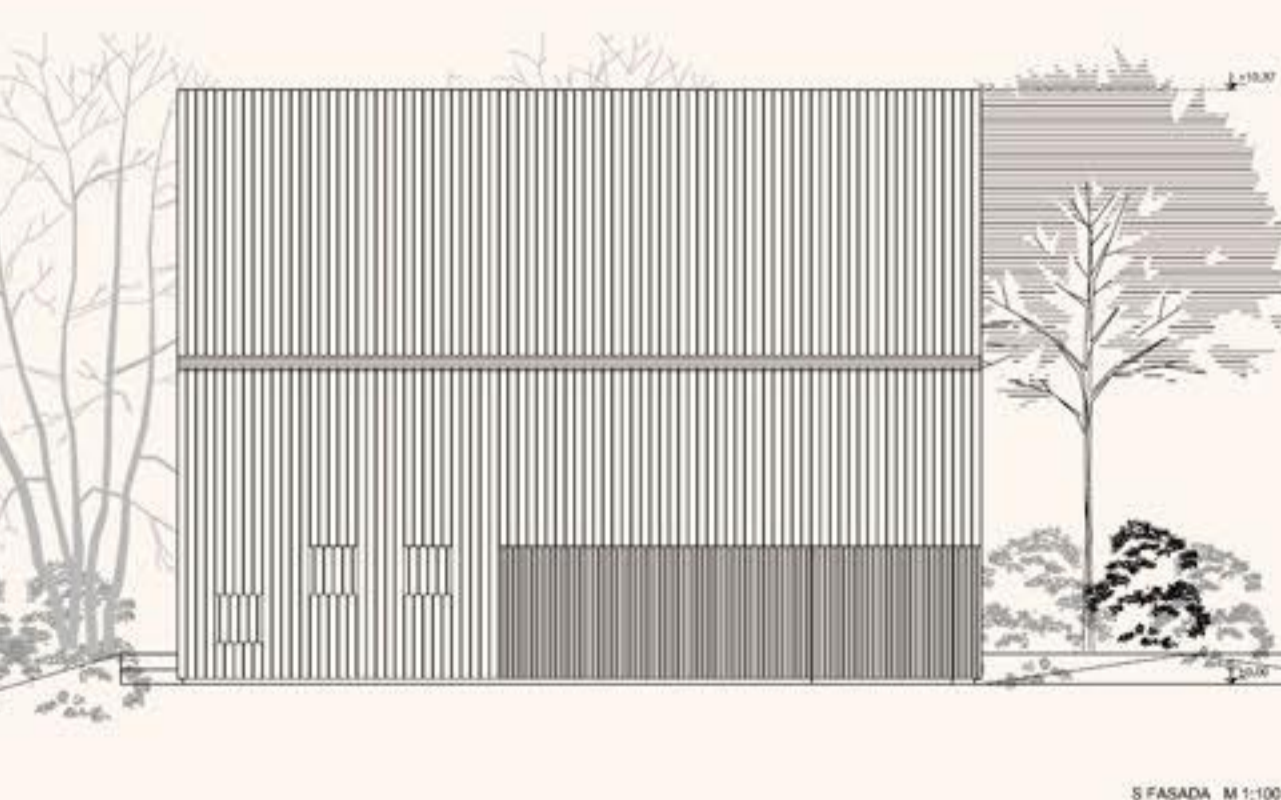
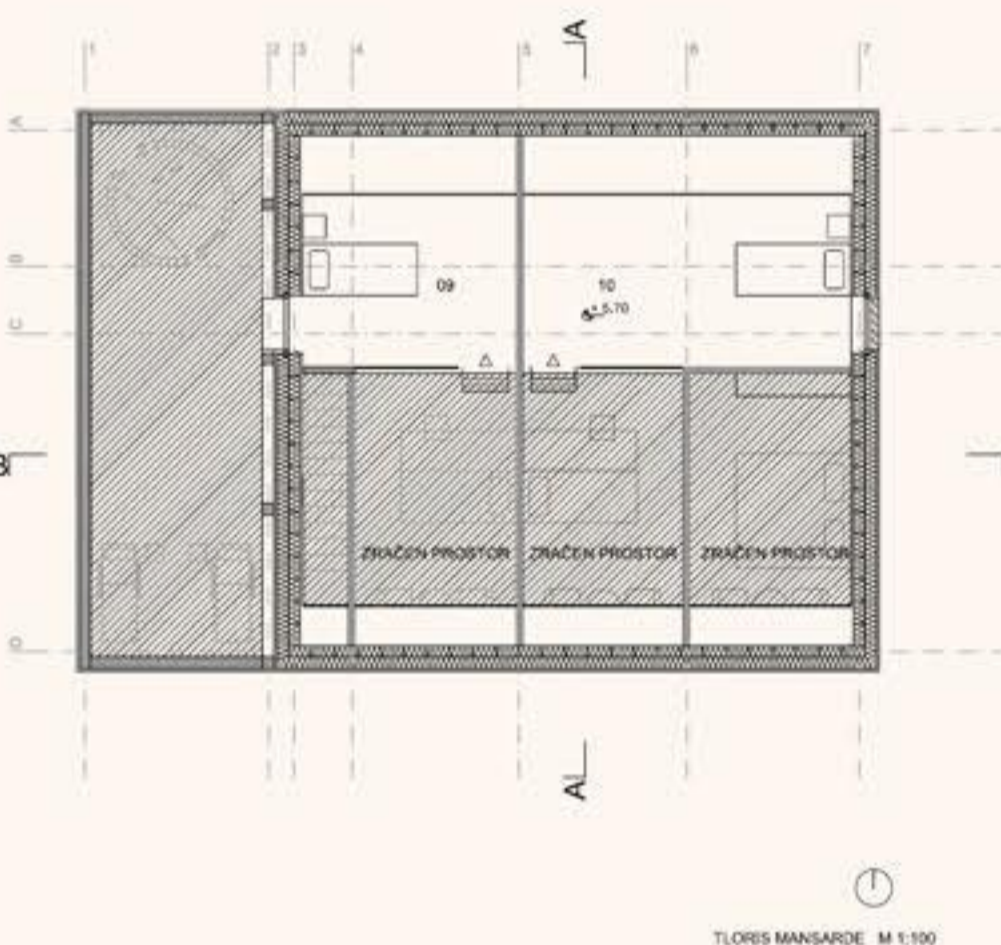
PRITLJICE

01_VHOD	10,50m ²
02_KC.	24,50m ²
03_DNEVNA SOBA	24,50m ²
04_KUHINJA	23,25m ²
05_BIPRANJA	05,25m ²
06_PROSTOR ZA TOPL. ČRPAJKO	03,75m ²
07_STOPNIŠČE	04,45m ²



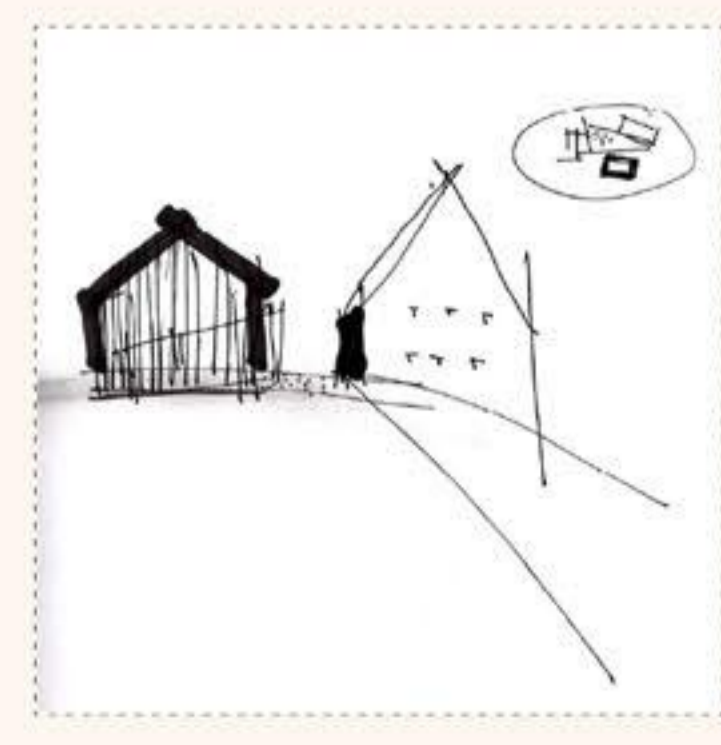
NADSTROPJE

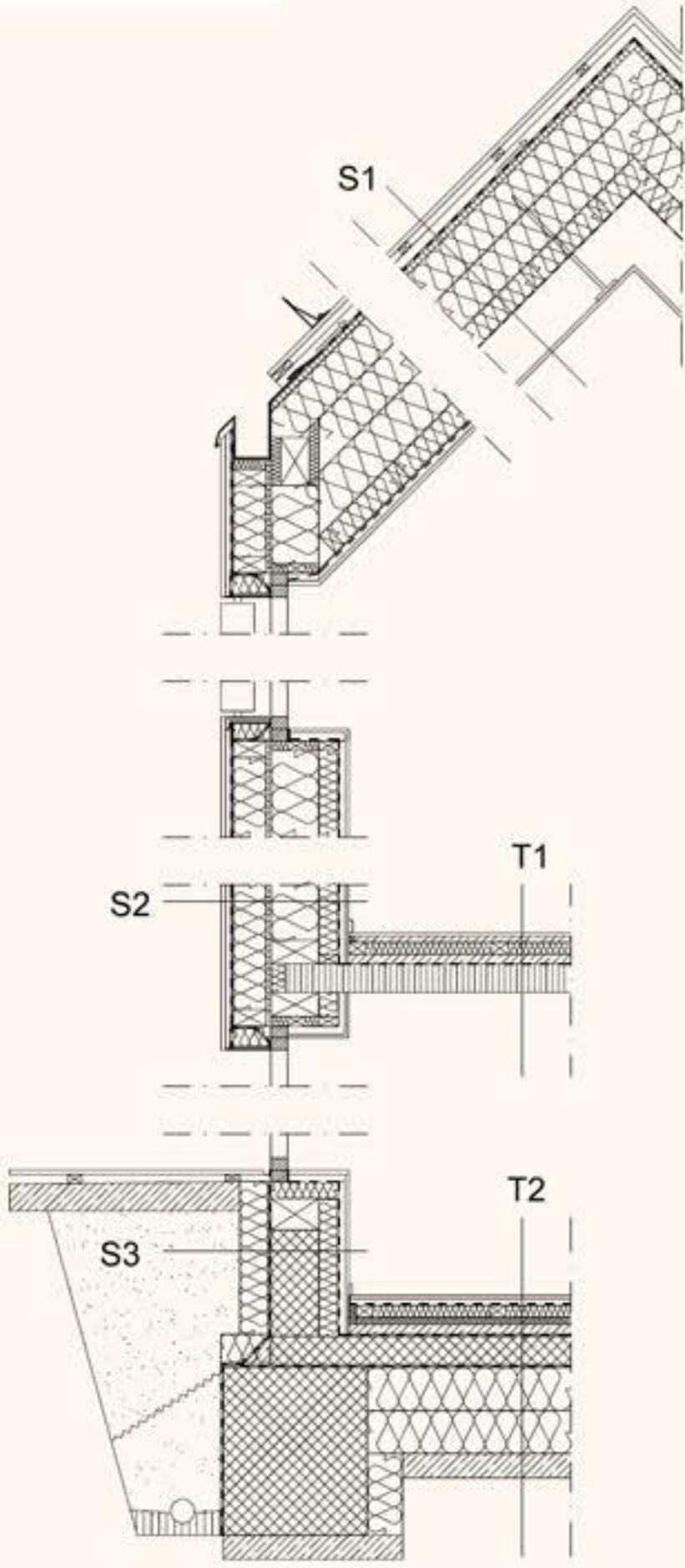
08_HOONIK	06,40m ²
09_OTROŠKA SOBA	28,40m ²
10_OTROŠKA SOBA	24,80m ²
11_SPAJALNICA	18,85m ²
12_KOPALNICA	06,10m ²
13_GARDEROBA	08,10m ²
14_KOPALNICA	08,10m ²
15_TERASA	28,65m ²
16_POMOŽNI PROSTOR	11,15m ²
17_POMOŽNI PROSTOR	17,15m ²



ARHITEKTURNA ZASNOVA IN ZASNOVA OBLIKOVANJA STAVBE

Arhitekturna zasnova hiše iz naših gruščastih gradbenih materialov. Nova hiša prav tako upošteva ameriško pasivno gradnjo. Arhitekturna umerjenost objekta v smer sever-jug hiše se v smer vzhod-zahod spogleduje z valnico cesto s ozirom visoko belo fasado, ki je značilna za ta kraj. Zahodna fasada leži vzporedno z ozirom zahodno kuro. Južna fasada hiše pa je poravnana z južno fasado kuro. Prostor med njima predstavlja dovoljno prosto odprto stanovanjsko okolje na tej parceli. Severna fasada skupaj s kuro in gospodarskim posejkom tvorijo hišni trg, ki simbolizira središče dogajanja in srečevanja. Na zahodnem vzhodnem delu trga se izza okvira dveh objektov odpira fokalnim pogled na domovino vasi čez reko Ančica. Pogled spremljajo korpi, ki se pasajo po stonem tleh. Z dovoljno osve na severu se odpira pogled na vhod hiše, ki tako komunicira s priobalji in jasno nakazuje smer vstopa v hišo. Gospodarski objekt ob cesti zakriva trg do te mere, da odločevalno vpliva na osvežitev in ga privlači na trg. Trg je prostor za vsak kopeč in vsak posejten dnev v senci pod Lipo in z pogledom na cerkev in kuro. Gabariti in vilisti hiše sta v skladu z načrti za ta območje. Prostor pred hišo je tudi značilno okolje, kjer se odvijajo vsa vsakodnevna dejanja. Arhitekturna zasnova hiše je nastala v senci. Črna cerkvena hiša so majhna in prostorna v senci. Črna na noč hiše sledijo tej značilnosti v splošnem delu hiše, tako da se v senci polgavrilo v vilisti parapetu in tako nakazujejo tudi na dogajanje v notranjosti. Kjer se odpirajo pogledi narazen tako sedetemu, kot tudi stojajočemu. Črtnice v sivi in sivi delu se razpršujejo po celotni južni fasadi, ki prevladuje svetlobo gladko v notranjosti hiše. Zbirni deli znotrajne prostor po celotni dolžini s spremljajočim servisom nastoparjen na severno fasado. Tako v hišni smeri zadostni pasivni gradnji gladko organizirajo prostorov. Jas, parna predstavlja barjen med dvaintrideset letno hišo severno fasado. Barbo vsajen objekti z južno strani se prilagaja naravnim danostim terena, ki ga hiša spremlja za zunanjo teraso. Na zahodni fasadi je priložen dodatni neogrevalni objekt, ki predstavlja garazo in kletni prostor za stanovanje v nadstropju. Na fasadi sta objekta enotna, zato ni moč opaziti, da hišo sestavljata tako notranjo dva objekta. Severna in južna fasada sta občasni v les. Arhitekturno proučena preko stroje v notranjosti. Zbirna tako spominja na s skulpturalno površino zbirno zbirno, ki se odprena hišo. V konceptu sta hišni fasadi, ki soustvarjata mimobodo s sivo belo fasado, ki je odprena s tanko konturo vobitnih fasad.





FASADNI PAS M 1:20

S1_POŠEVNA STREHA S TOPLOTNO IZOLACIJO MED ŠPIROVCI

lesena letva	3,00cm
strebne letve 3/5	3,00cm
koristne - pregrzevalni sloj 5/5	5,00cm
sekundarna kritina - vodoodporni in paropropustni sloj	2,40cm
osredni sloj	2,40cm
lahka steklena volna ISOVER med špirovci (2-slojna)	32,00cm
lahka steklena volna ISOVER med kontrastirani 5/10	10,00cm
gama ovira - klima membrana ISOVER VARIO KM Duplex	3,00cm
letve 3/5	3,00cm
prilni prostor	22,50cm
masne plošče - profpolžarne plošče	1,50cm

S2_PREZRAČEVANA ZUNANJA STENA

navdrukatonske plošče - profpolžarne plošče	1,50cm
letve 3/5	3,00cm
lahka steklena volna ISOVER med lesenimi letvami 8/5	8,00cm
gama ovira - klima membrana ISOVER VARIO KM Duplex	3,00cm
lahka steklena volna ISOVER med lesenimi stojkami	20,00cm
livena plošča	1,00cm
tesadne izolacijske plošče med leseno podkonstrukcijo	14,00cm
velrina zapora	3,00cm
prezračevalni sloj	3,00cm
leseni opaž	2,00cm

S3_ZUNANJA STENA V STIKU Z ZEMLJINO

navdrukatonske plošče - profpolžarne plošče	1,50cm
letve 3/5	3,00cm
lahka steklena volna ISOVER med lesenimi letvami 8/5	8,00cm
gama ovira - klima membrana ISOVER VARIO KM Duplex	3,00cm
lahka steklena volna ISOVER med lesenimi stojkami	20,00cm
lumenalni premaz	0,10cm
hidroizolacija	0,50cm
XPS - ekstrudiran polistiren, lepilni, prižben s sidri	12,00cm
prezračevanje z drenažno cevjo	12,00cm

T1_LESENA MEDETAŽNA KONSTRUKCIJA

parket	1,50cm
OSB plošča	2,50cm
zvočna izolacija	5,00cm
osredni sloj	4,00cm
lošilni sloj	12,00cm
lajpna plošča	12,00cm

T2_LESENA TLA NA TEMELJNI PLOŠČI

parket	1,50cm
ta iz opek	2,50cm
gama ovira	0,02cm
lahka steklena volna ISOVER med letvami 5/8	5,00cm
plošča ISOVER 30 - zaščita pred ušarnim zvokom	3,00cm
zaključni beton	4,00cm
lošilni sloj	4,00cm
lošilni sloj (zvočna ovira)	0,05cm
betonski sloj	12,00cm
lošilni sloj	18,00cm
XPS - plošča iz ekstrudiranega polistirena	18,00cm
zaključni beton	10,00cm
masuje	10,00cm



01



02

