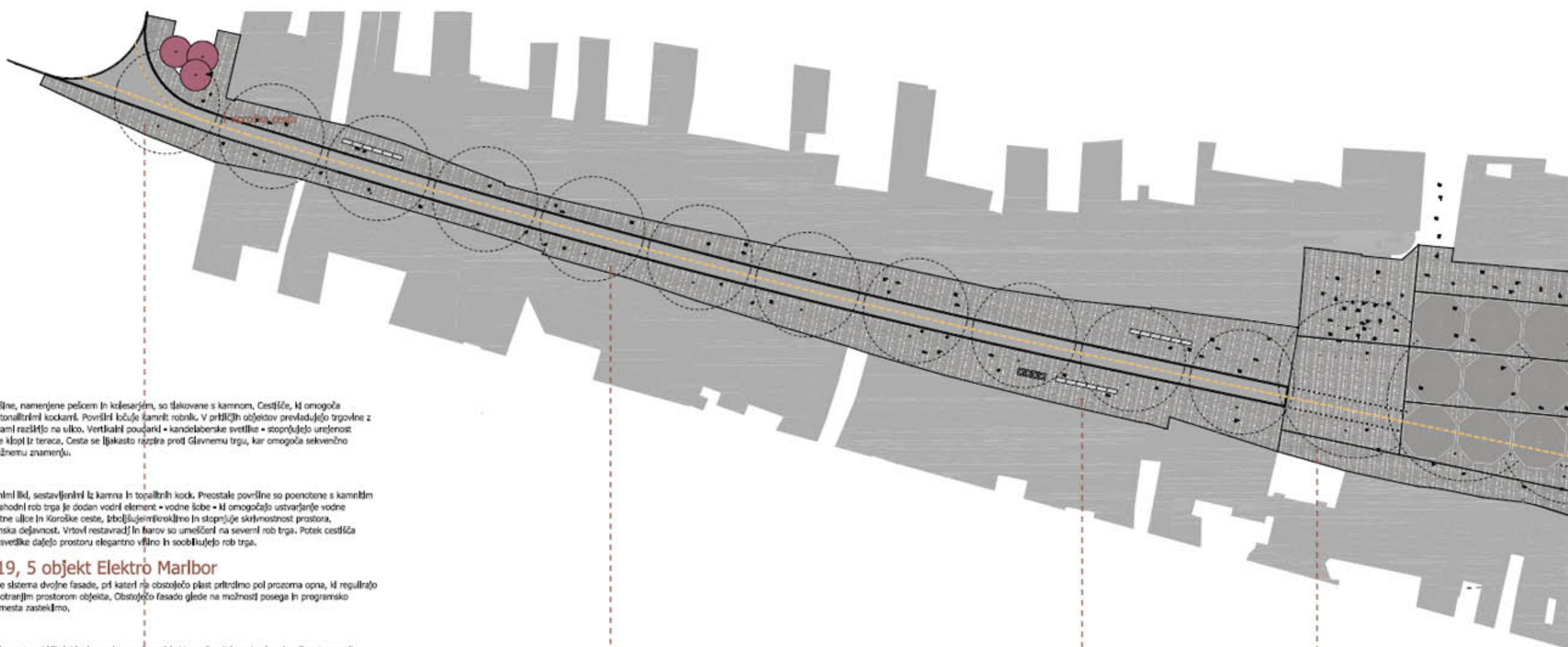
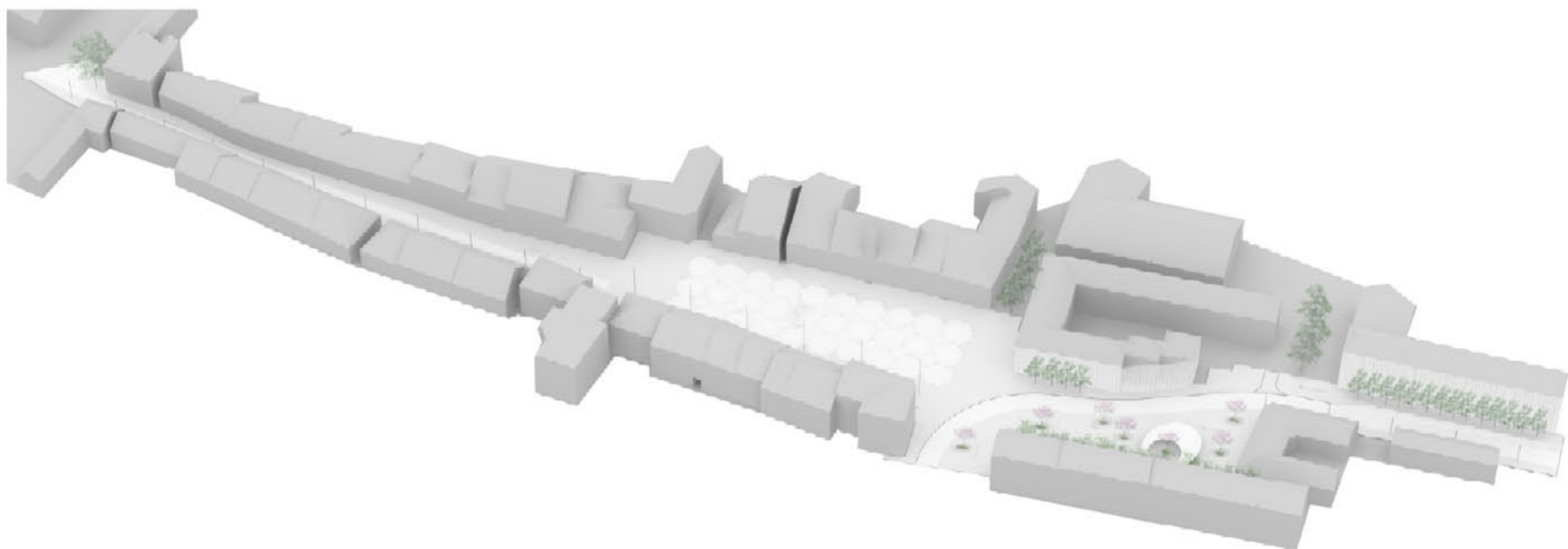




GLAVNI TRG Z EFEKTOM VODNE MEGLICE



1 Koroška cesta

Talna ureditev Koroške ceste je pomenjena, Površine, namenjene pešcem in kolesarjem, so tlakovane s kamnom. Cestišče, ki omogoča enosmerni promet (javni prevoz), je tlakovano s tonalnimi kockami. Površini ločuje kamnit robnik. V priležnih objektih prevladujejo trgovine z ekološkimi izdelki, ki se ob koncu tedna s stojnicami razširijo na ulico. Vertikalni poudarki = kandelaberske svetilke = stopnjujejo urejenost prostora. Na izbrani različni cesti so umeščene klopi iz teraca. Cesta se ljubeznivo razšira proti Glavnemu trgu, kar omogoča sekvenčno odpranje pogledov proti osrednjemu motelu = kužnemu znamenju.

2 Glavni trg

Pravokotna oblika trga je opredeljena z osmihkotnimi BK, sestavljenimi iz kamna in tonalnih kock. Preostale površine so pomenjene s kameljnimi tlakom. Prostor obkrojuje lučno znamenje. Na zahodni rob trga je dodan vodni element = vodne ličbe = ki omogočajo ustvarjanje vodne meglice. Mehlca nas usmerja na Glavni trg s Polne ulice in Koroške ceste, izboljšuje in širimo in stopnjuje skrajnost prostora. Predelajo program v priležnih objektih je gostinska dejavnost. Vrtilni restavracij in barov so umeščeni na severni rob trga. Potek cestišča označuje talne oznake. Visoke kandelaberske svetilke dajejo prostoru elegantno vplivno in sooblikujejo rob trga.

3 objekt Glavni trg 17 - 19, 5 objekt Elektro Marlbor

Zunanji izgled objekta prenovimo v smislu uvedbe slovenske dvojne fasade, pri kateri na obzobju plitv pritrđimo pol prozorna opna, ki regulirajo optimalno transparentnost med zunanji in notranji prostorom objekta. Obstojajo fasado glede na možnost posega in programsko zasnovano odpravo v max. gabaritni navzven. Ta mesta zasedajmo.

4 paviljon Starl peron

Paviljon v obliki obroča. Gre za specifično vrsto elementov, ki jih lahko imenujemo mikroarhitekture. Spadajo v skupino javnih avtonomnih „avdijskih“ struktur, ki so primarno namenjeni funkciji, saj so v prostoru postajalne zaradi določenega pomena. Skupna so jim osnovna oblikovna kriterija kot so orientiranost, prehošnost, odprtost, transparentnost in preprijavnost. Območje neustajnega perona je tlakovano s teracom. Členijo ga vegetacijski motivi, sestavljeni iz dreves in stebelnih grmovnic. Izbrana je drevesna vrsta, ki zacveti še pred obznanjem, priljubljena pa je v vseh letnih časih zaradi različne barve listov. Krošnje dreves lebdijo nad volumnom paviljona. Vegetacijski motivi označujejo površine, namenjene zadrževanju. Sedalni elementi so leđani iz teraca in omogočajo opazovanje različnih delov prostora. Talne oznake opredeljujejo potek dostavne poti in kolesarske steze. Avtobusno postajališče je tlakovano s tonalnimi kockami.

6 Ulica kneza Kocjla

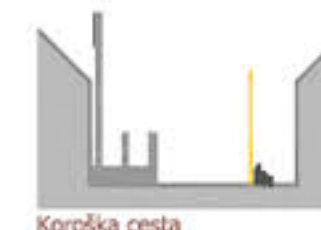
Po ulici kneza Kocjla je omogočen dvosmerni promet po asfaltnem cestišču. Površine, tlakovane s kamnom, so namenjene pešcem in so od cestišča ločene z robnikom. Ob objektu Elektro Marlbor je umeščena klopi iz teraca, ki omogoča zadrževanje ob avtobusnem postajališču. Vzporedno z objektom Elektra poteka drevored, sestavljen iz mlajša drevesa. Ukrep omogoča oblikovanje prostora, ki je bližje merlu pešca.



Koroška cesta



Koroška cesta



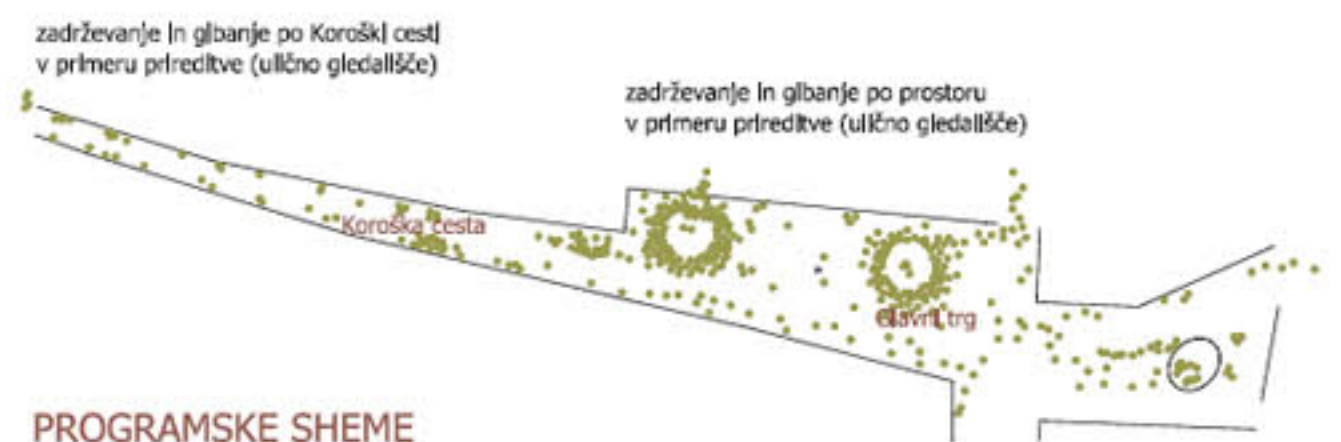
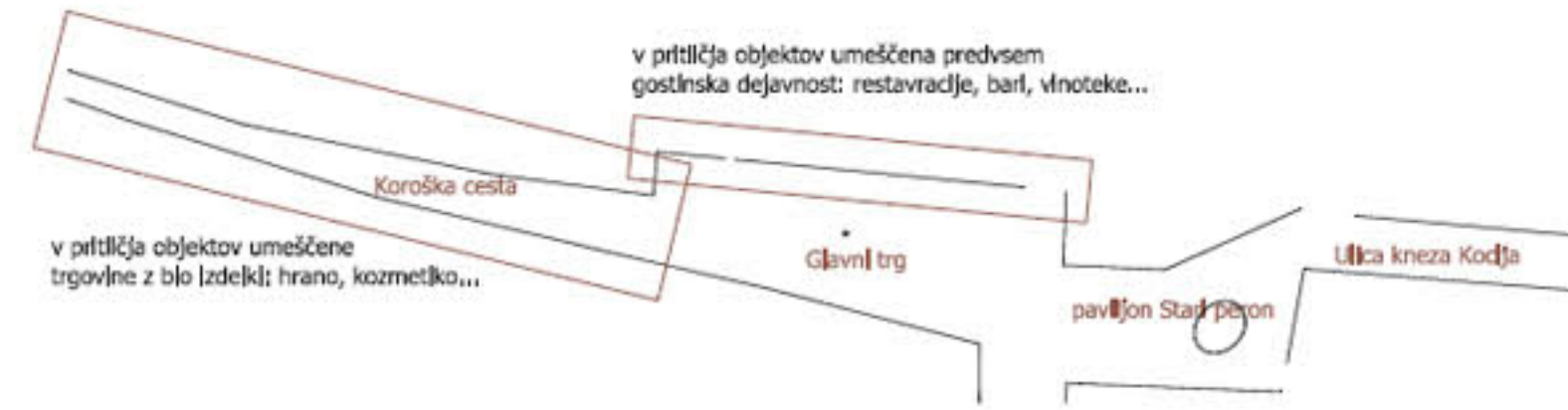
Koroška cesta



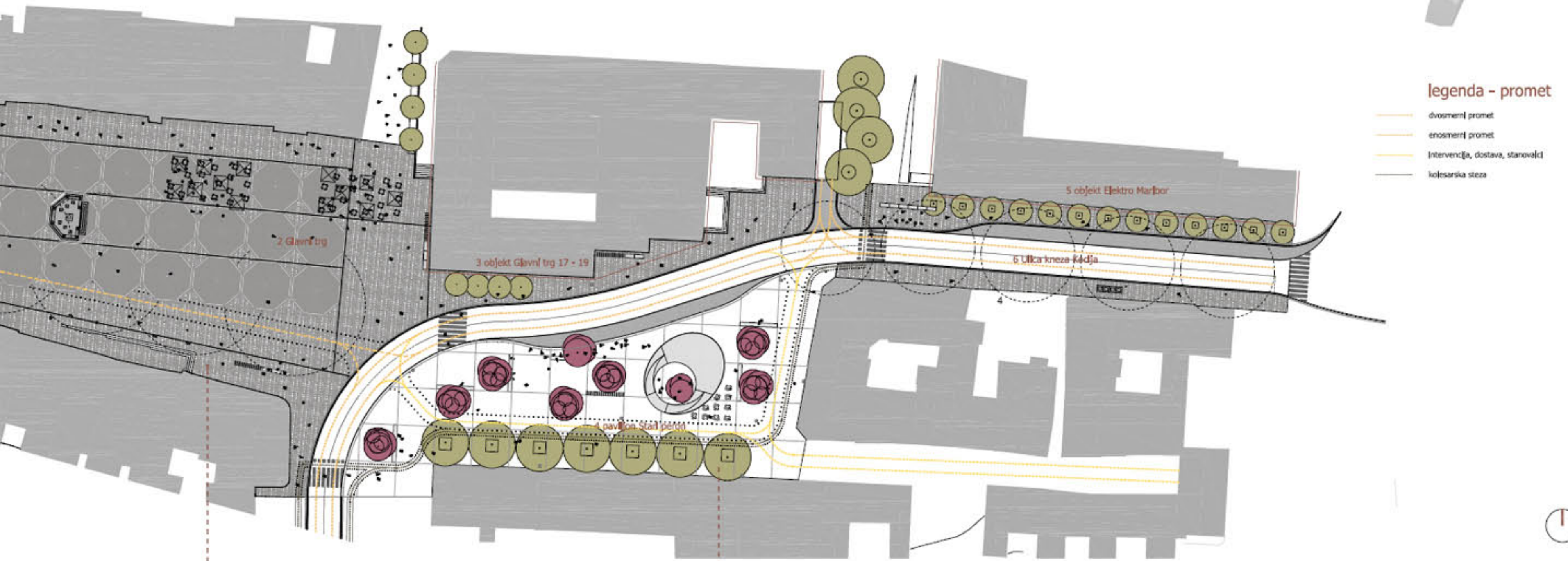
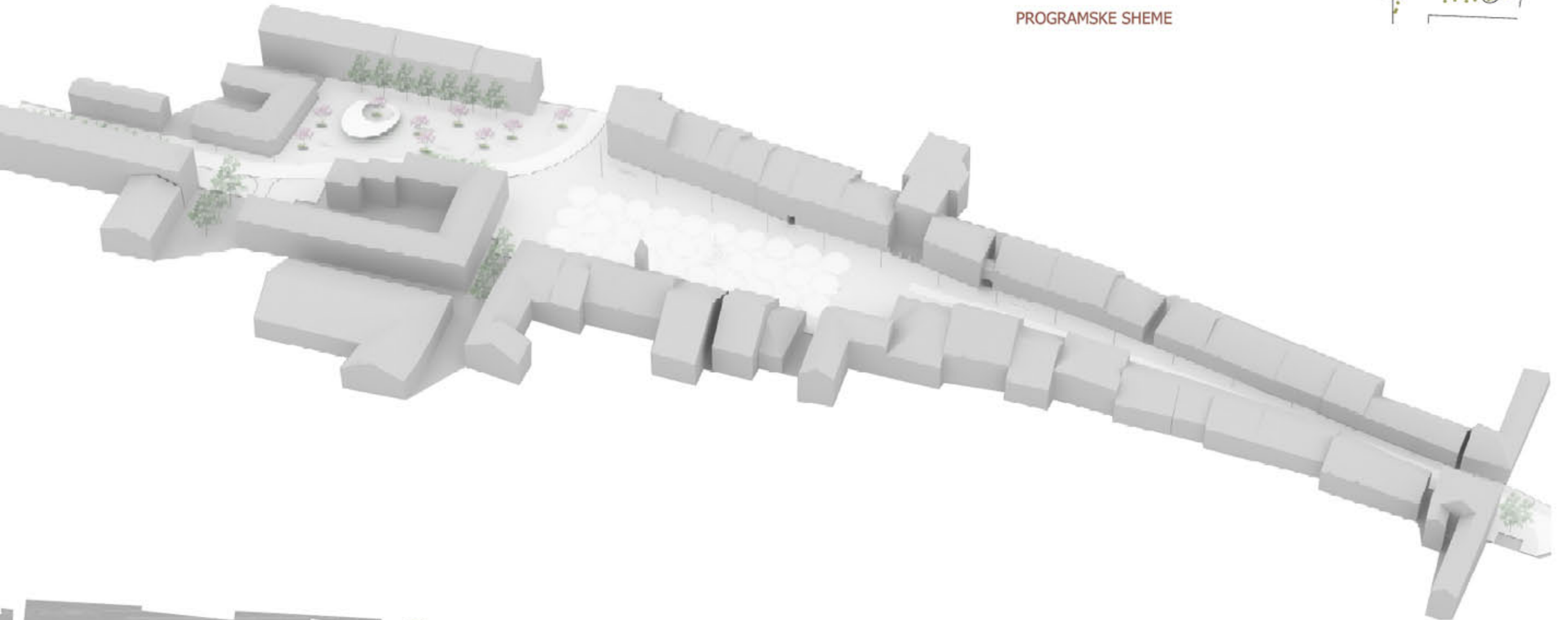
Glavni trg



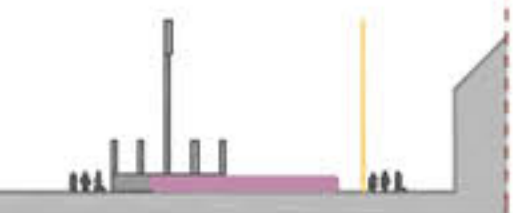
Glavni trg



PROGRAMSKE SCHEME

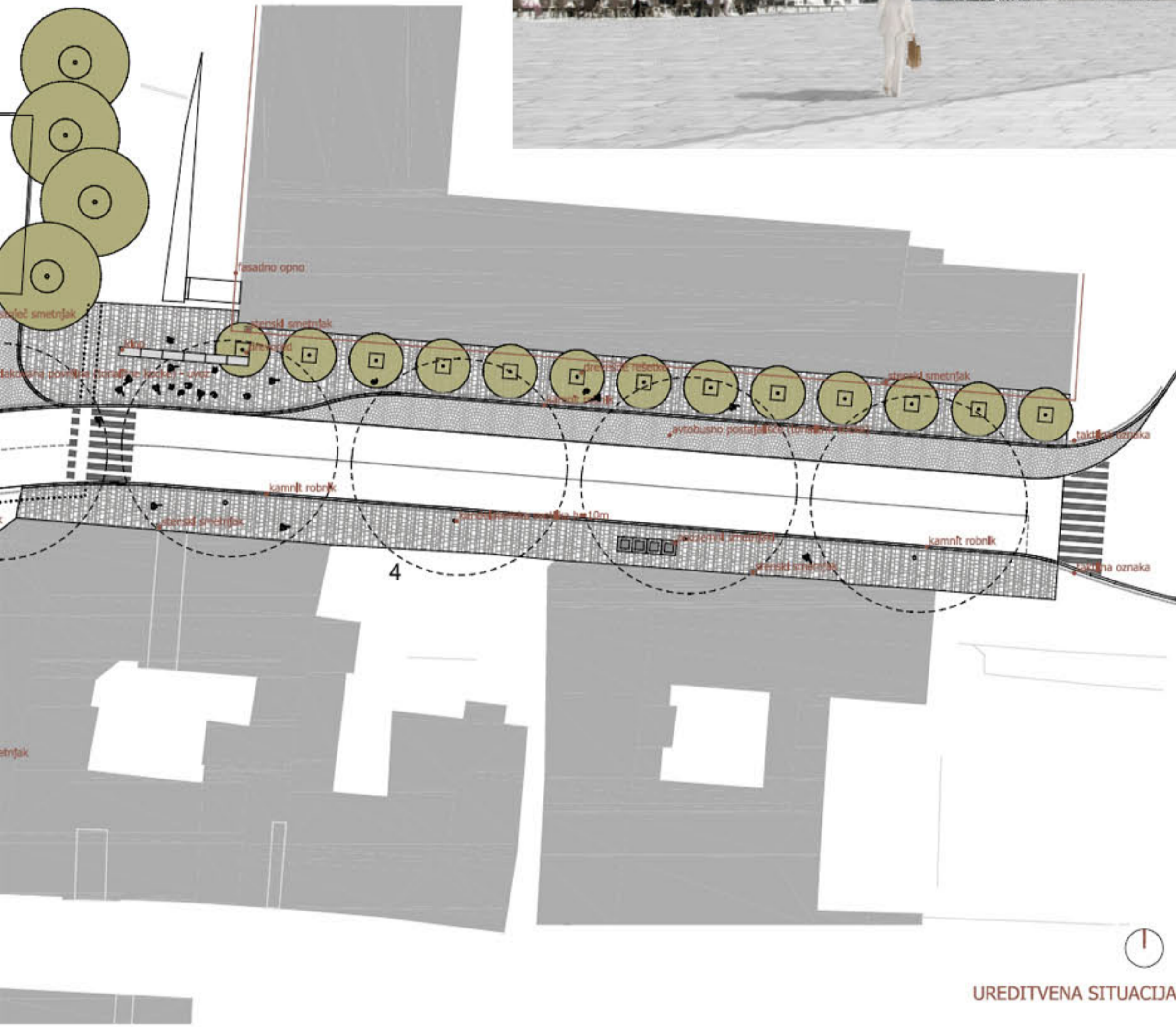


PREGLEDNA SITUACIJA CELOTNEGA OBMOČJA UREJANJA Z RABO POVRŠIN, PRIKAZOM OBJEKTA IN PROMETNO UREDITVIJO, M 1:500

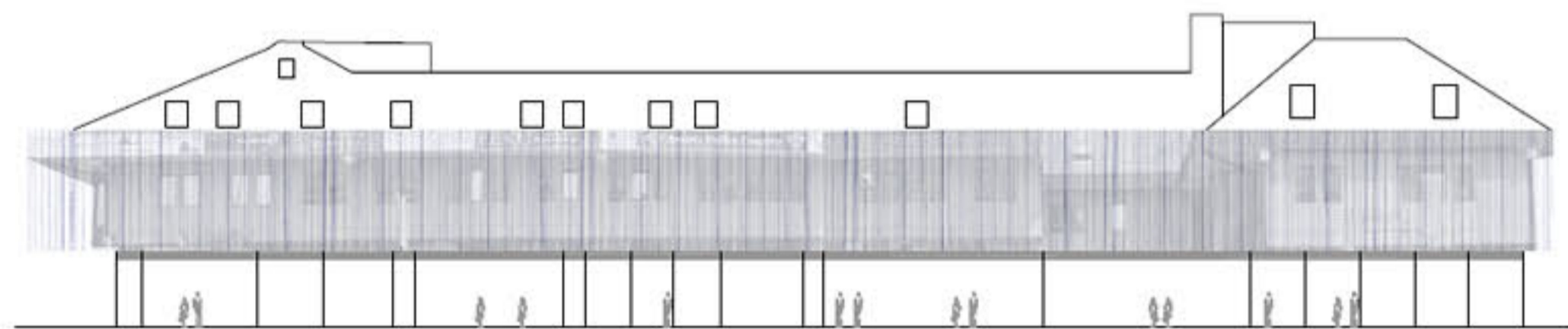




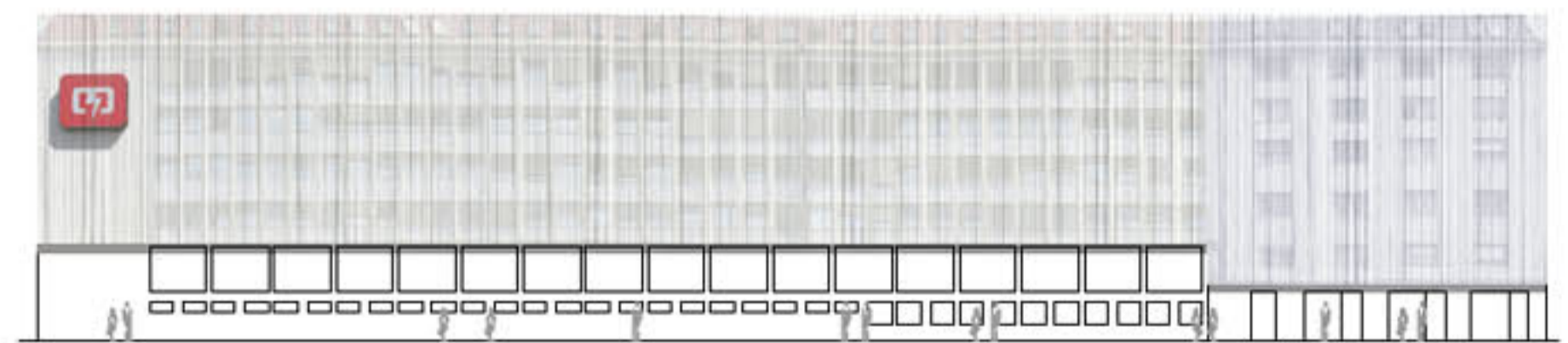
PROSTORSKA SANACIJA OBMOČJA OD GLAVNEGA TRGA DO NARODNEGA DOMA



UREDITVENA SITUACIJA



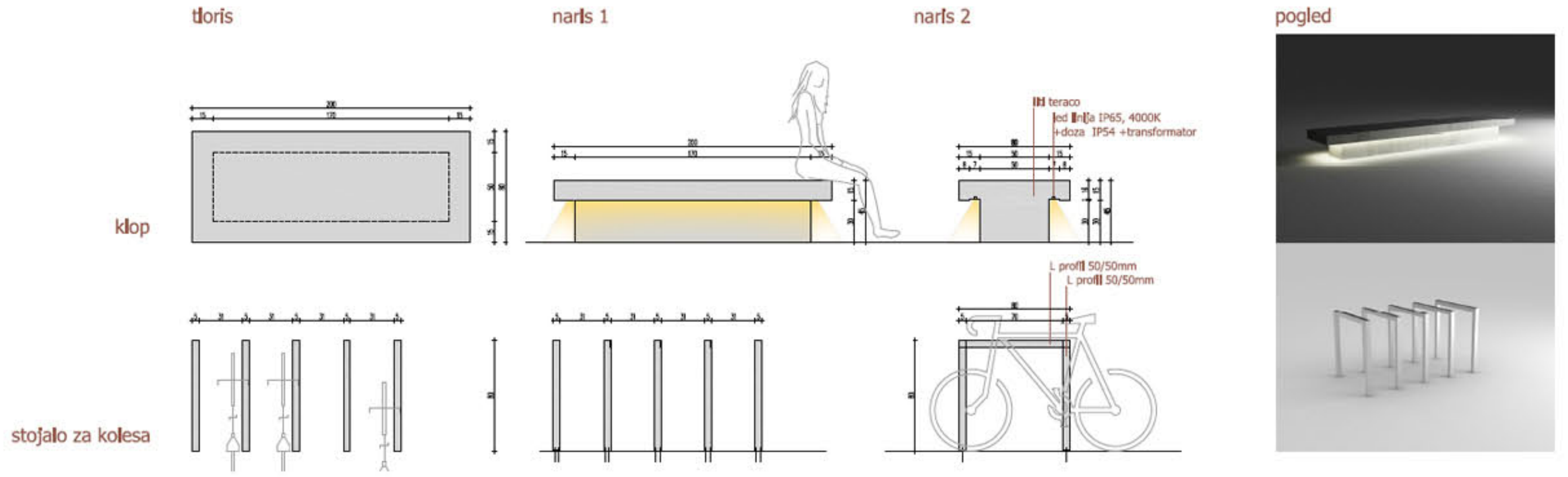
OBJEKT GLAVNI TRG 17-19, JUŽNA FASADA, M 1:250



OBJEKT ELEKTRO MARIBOR, JUŽNA FASADA, M 1:250



PROSTORSKA SANACIJA ULIČNE VIZURE



PRIKAZI REŠITVE URBANE OPREME NATEČAJNEGA OBMOČJA, M 1:20

