



meja obdelave
diskretna osvetlitev nekdanjih mestnih vrat
sprememba v velikosti tlakovanja
povabilo v stranske ulice in mikroambiente
navsezava na staro mestno jedro

sprememba v velikosti tlakovanja
povabilo v stranske ulice in mikroambiente
navsezava na Lent

minimalna nivojska razlika v tlaku, določa cestišče

kovinski stebrčki, določajo cestišče

različni scenariji postavitve mestnih fotelejev

nižja občestna svetila (glej detajl urbane opreme)

sprememba v velikosti tlakovanja
predpraznik, pred-čerkvijo

kovinski stebrčki, določajo cestišče

osrednja mestna svetila (glej detajl urbane opreme)

obstoječa znamenje, očiščeno

enotno tlakovanje, grantne kocke 20/40

mestna dnevna soba
sekvenci scenarij-uporabe

različni scenariji postavitve mestnih fotelejev

obstoječa zasaditev dreves

nova avtohtonih zasaditev dreves, zelena zavesa

postajališče mestnega avtobusa konzolni nadstrešek paviljona

mestna terasa / pobodna streha paviljona

obstoječa zasaditev

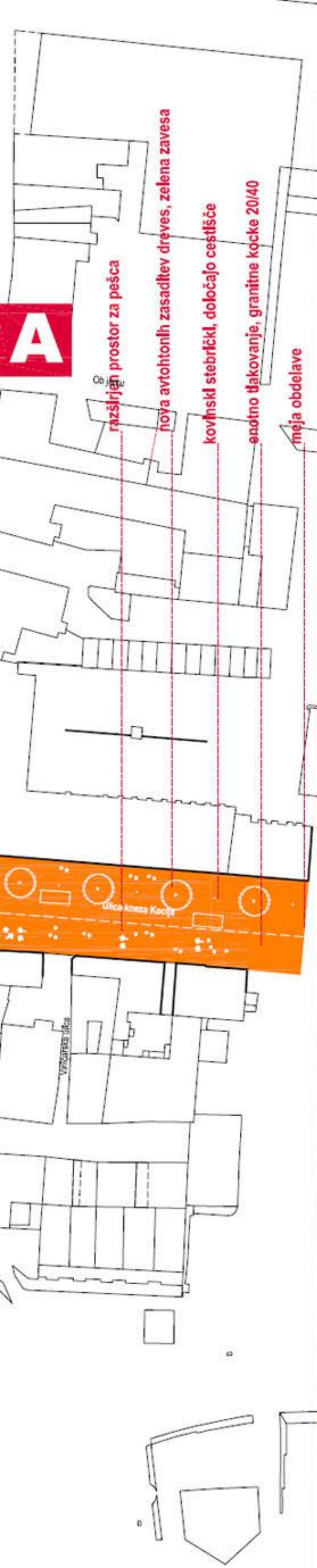
nova avtohtonih zasaditev dreves, zelena zavesa

obstoječa zasaditev

- mešan program / umetnost, gostinstvo, igra
 - gledalno-izposojni program
 - poslovni programi z javno vključitvijo
 - programi Trojanci koji (umetniško izobrazilo)
 - gledalno-izposojni program
 - sakralni in muzejski program
 - PROGRAMSKA ŠHEMA
-
- območje intenzivne uporabe / pešec in kolesar
 - območje zmernane uporabe / pešec in kolesar
 - PEŠEC POVZROČA IZPODARVA PROBLEME!

ŠHEMA NAMENSKE RABE POVRŠIN

PREGLEDNA SITUACIJA CELOTNEGA OBMOČJA M1:500



poletna noč na Glavnemu trgu



UREDITVENA SITUACIJA



postavitve urbanih foteljev DNEVNA SOBA
 iztek ulice na trg-tonaltni šakovci 10 x 10 cm
 tlak tonaltni šakovci 20 x 40 cm
 vodni element/šobe v tlaku
 postavitve urbanih foteljev ULIČNA PRIREDITEV

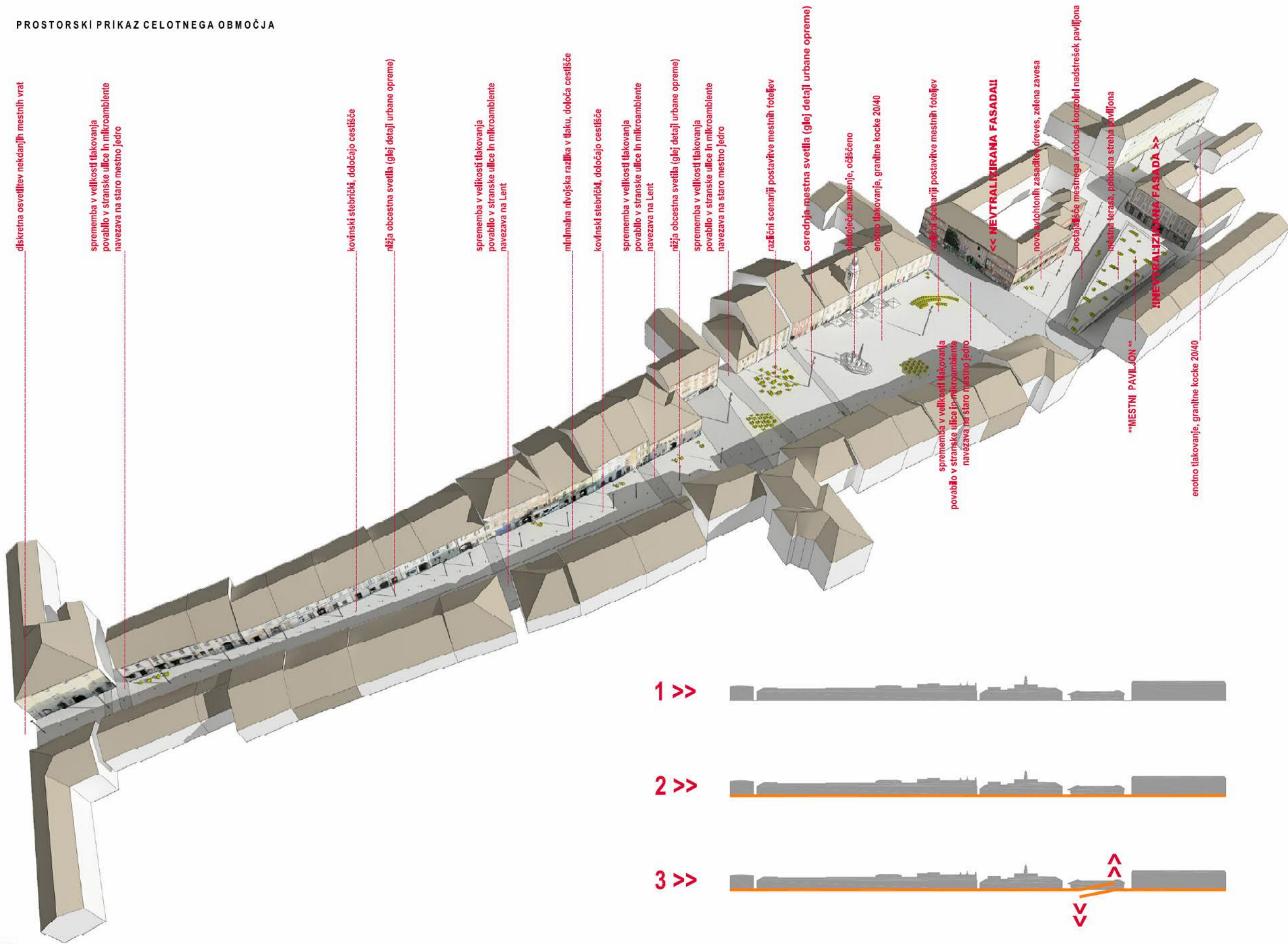
ox strebrčki
 vodni element
 meden nast napls med kockami
 tonaltni robnik h=5 cm
 postavitve urbanih foteljev ŠAH MAT
 linjska kaneleta
 vozlišče

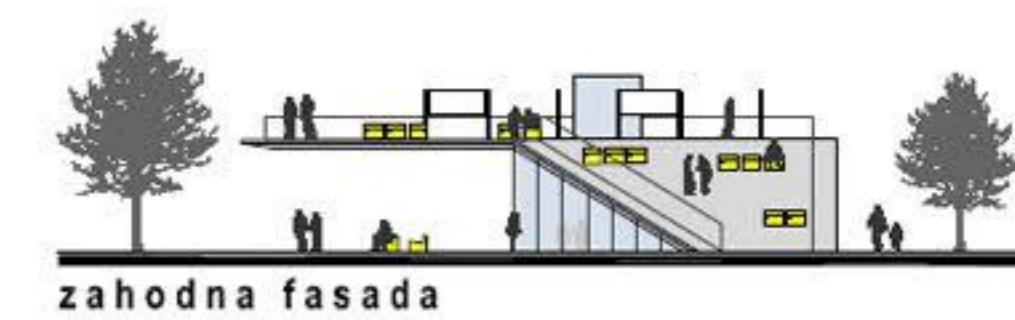
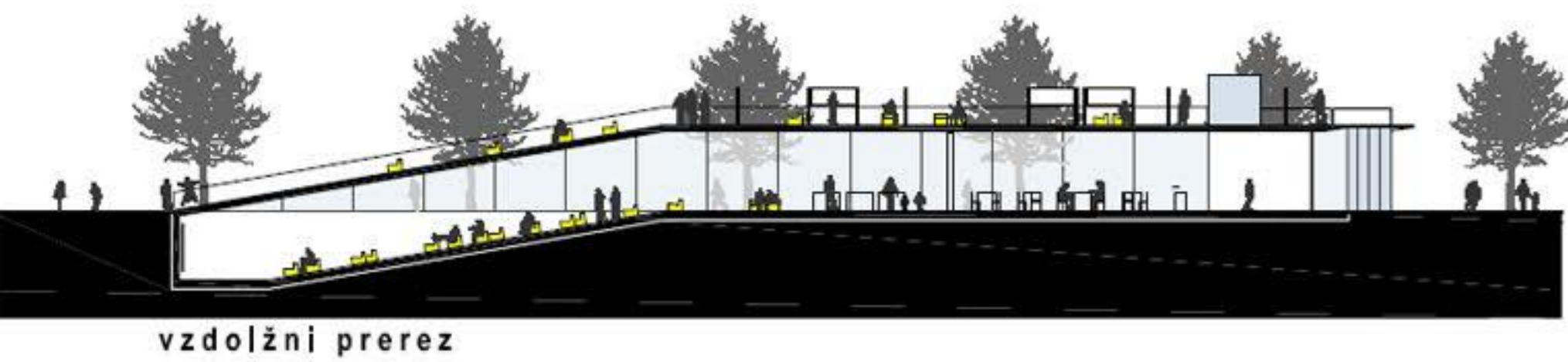
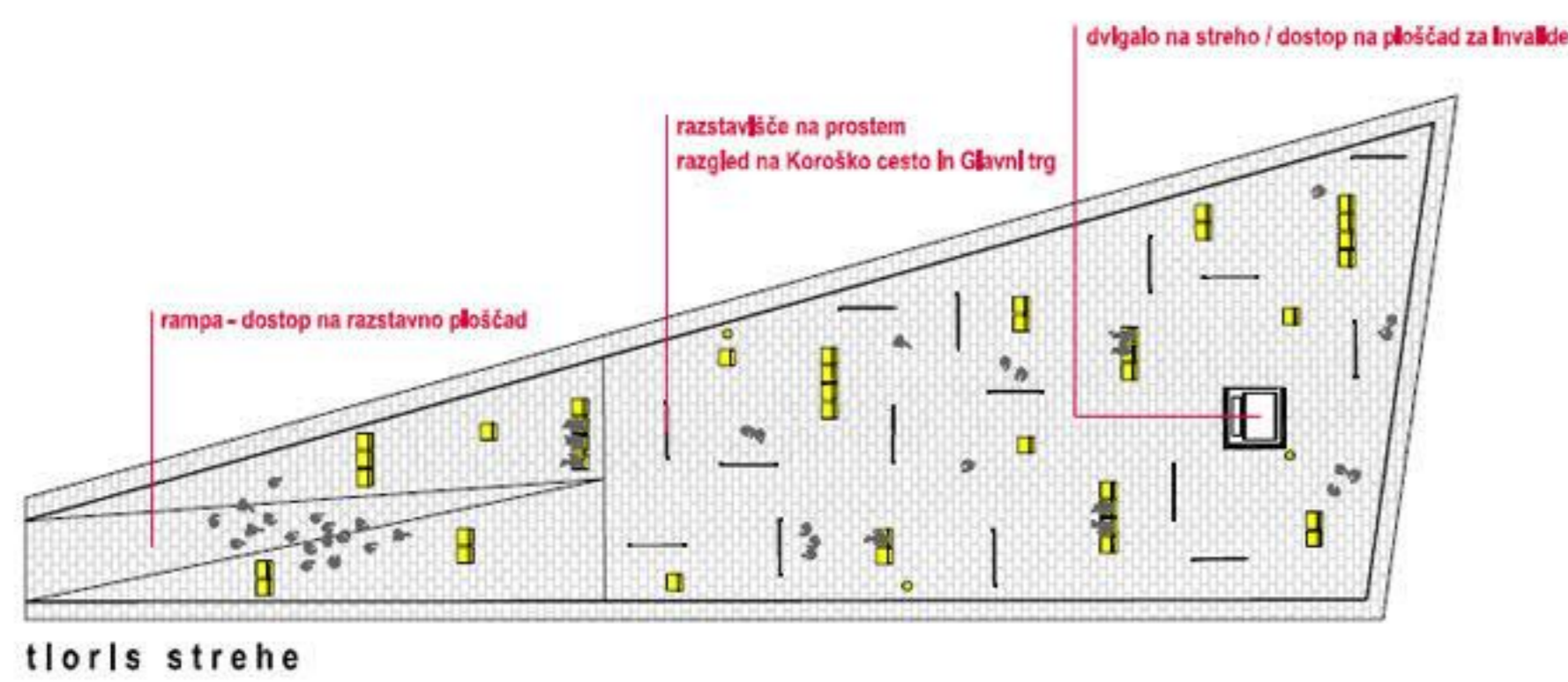
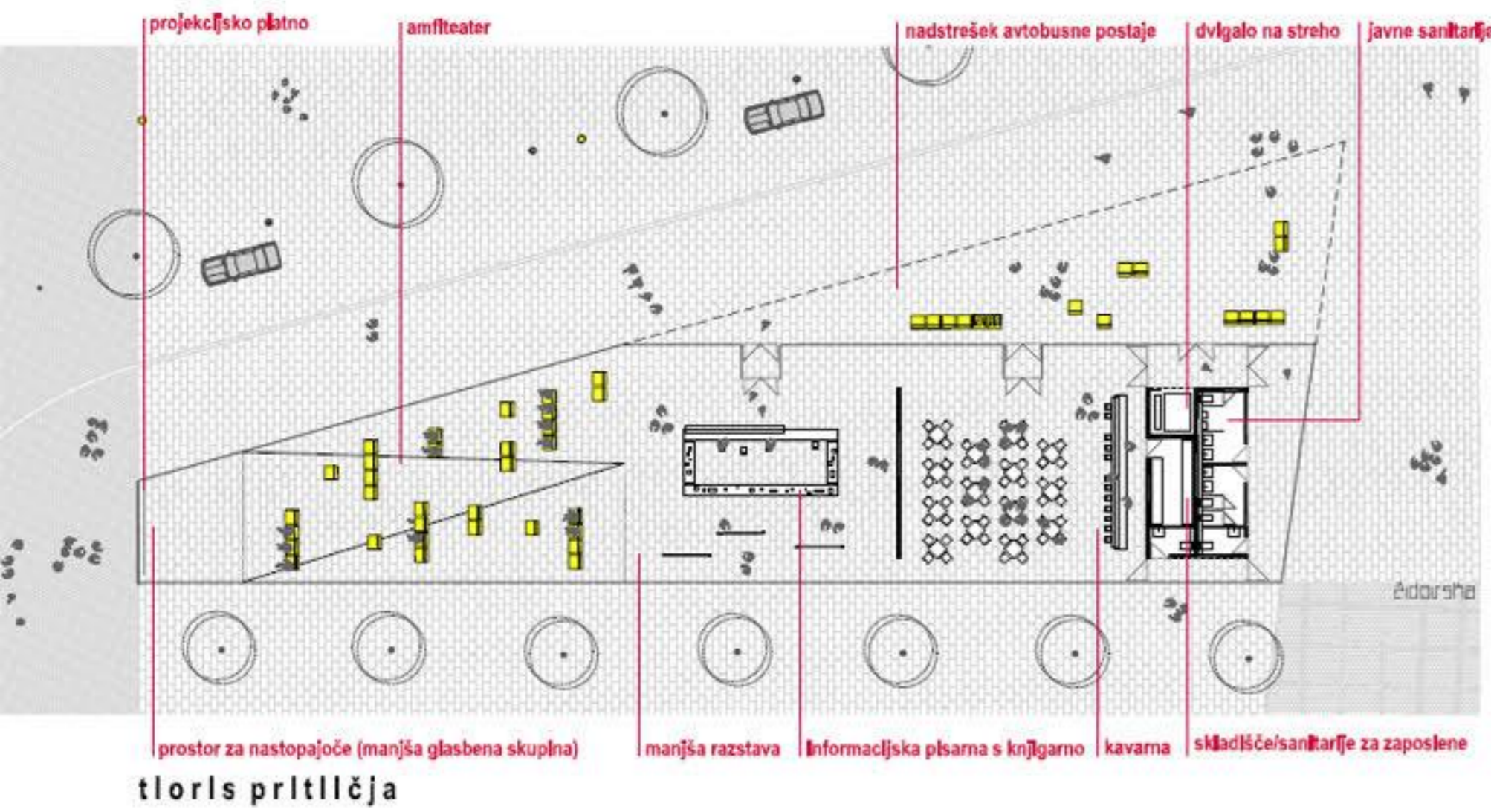
meden nast napls med kockami
 manjše svetlo
 tonaltni robnik h=5 cm
 linjska drevca in svetlo ob severni strani vozlišča
 večje svetlo
 linjska obstoječa drevca
 streha paviljona - razstavišče na prostem
 meden nast napls med kockami
 vodni element
 večje svetlo

postavitve urbanih foteljev
 postavitve urbanih foteljev
 postavitve urbanih foteljev

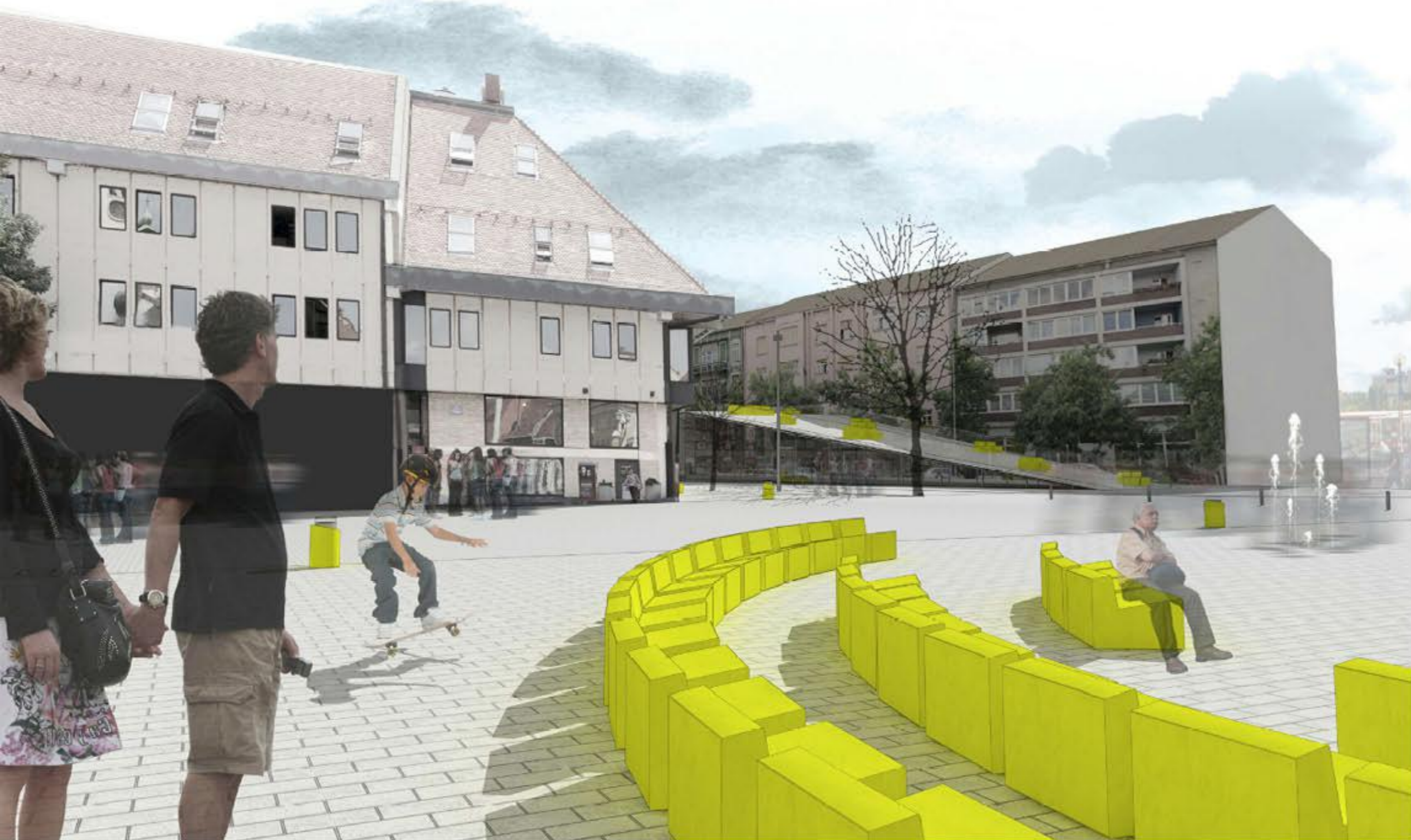
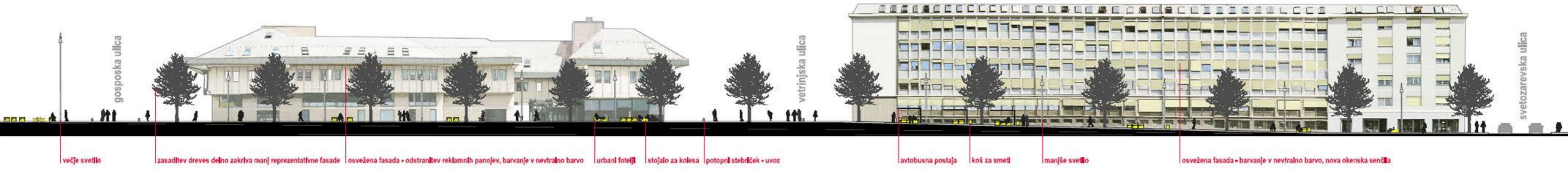


PROSTORSKI PRIKAZ CELOTNEGA OBMOČJA





PROSTORSKA SANACIJA OBMOČJA OD GLAVNEGA TRGA DO NARODNEGA DOMA



pogled na Z fasado objekta gt 17b



pogled po ulici kneza kocija

granitne plošče 40/40/10cm
ravna žgana površina, fugirano z epoksidno malto

granitne plošče 20/40/10cm
ravna žgana površina, fugirano z epoksidno malto

kovinski stebriček

kovinski steber
osrednje svetlo, h 16.0m

oznaka ulic in stranskih mikroambientov
granitne kocke 10/10/10
inox kovinski trak med fugami 1.0cm
princip tlakovanja definira mestno tipografijo

83263

+0.05

0.00

kovinski stebriček

AB prefab. mestni fotelj
modularnost in variabilnost postavitve

TLORIS M1:10

PREREZ M1:10

linjska kanaleta z režo

TLORIS M1:10

kovinski steber
obcestno svetlo, h 8.0m

zapeš

zabus / enosmerno

zapeš / zakolo

AB prefab. mestni fotelj na strehi paviljona
sidran v kovinska sidra med fugami tlaka variabilno

AB prefab. mestno stojalo koles
površina barvana

AB prefab. mestni fotelj
površina barvana

AB prefab. mestni koš
površina barvana
Inox kovinska košara

tipski izveski, 120/60cm
kovinska zastava
uporaba mesine tipografije

TLORIS M1:10

TLORIS M1:10

POGLED M1:10

PREREZ M1:10

kovinski stebriček
fj 8cm, h 60cm

reža za zaklepanje koles
prjemalo za transport

prjemalo za transport

linjska kanaleta z režo

+0.05

0.00

2%

- granitne plošče 20/40/10cm
ravna žgana površina
fugirano z epoksidno malto
- tamponski drobiljenec 30cm
- kamniti material (ocena geomehanika)

- AB temelj za kovinski drog svetila
90/90/120cm
pritrjevan preko kovinskega sidra

1:10 0 0.5 1m



prof. novemu paviljonu izmerit Ulice Jezua Kr



s strelce odvega paviljona proti Glavnemu trgu



Glavni trg / nova mestna jezera na sedla



na izstisku Gosposke ulice proti Glavnemu trgu



po Koroški cesti proti Glavnemu trgu