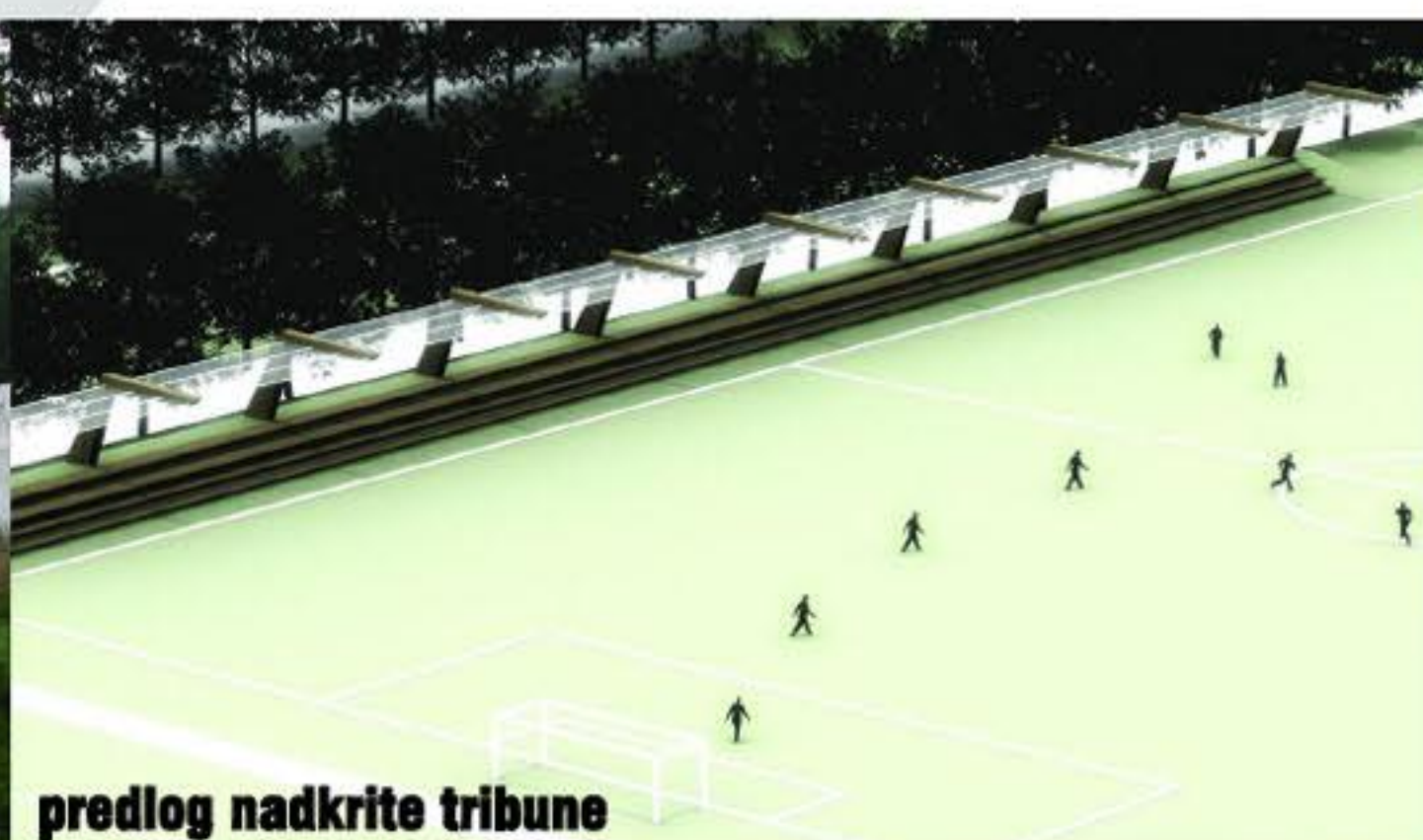




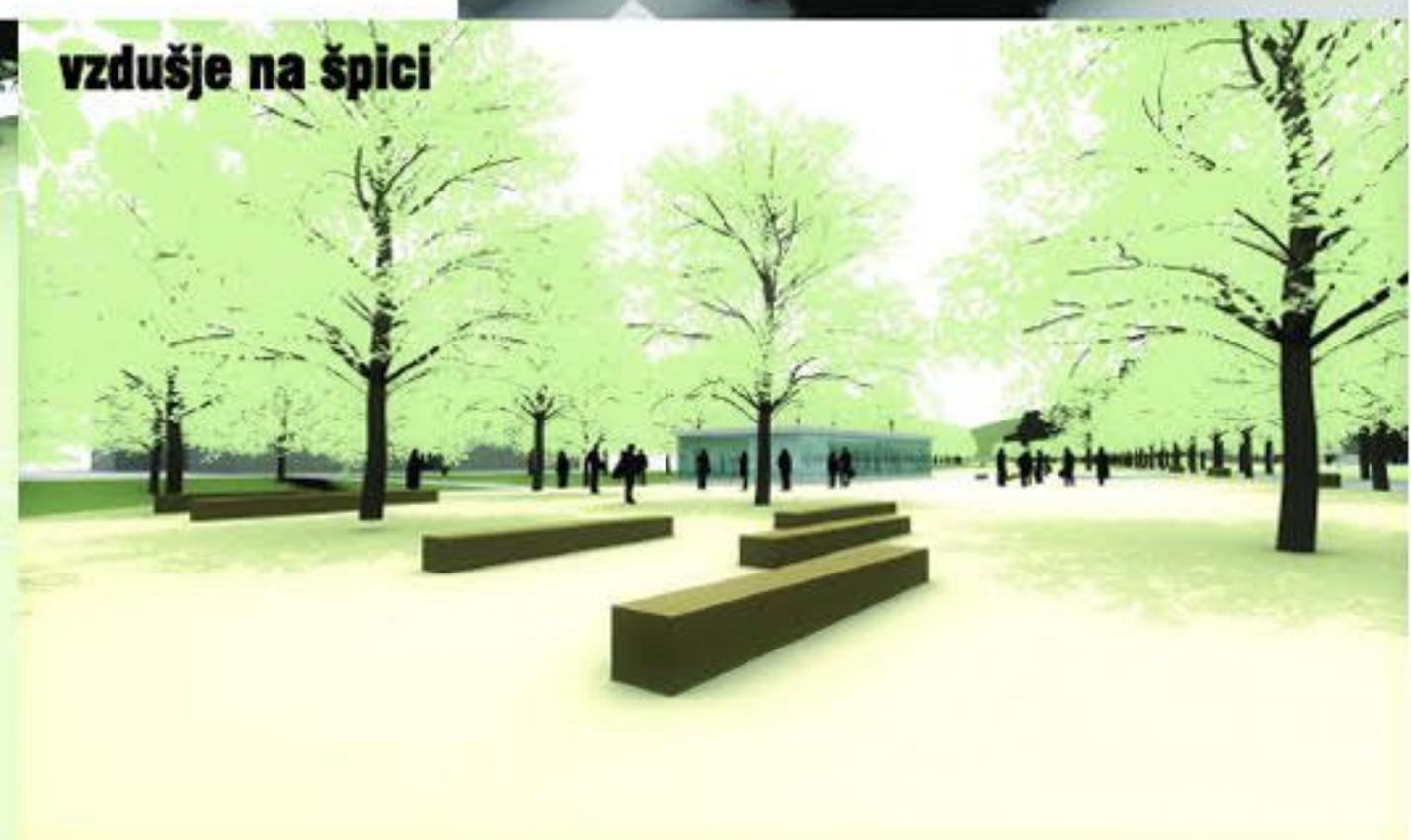
situacija širšega območja urejanja, 1:1000



spominska aleja



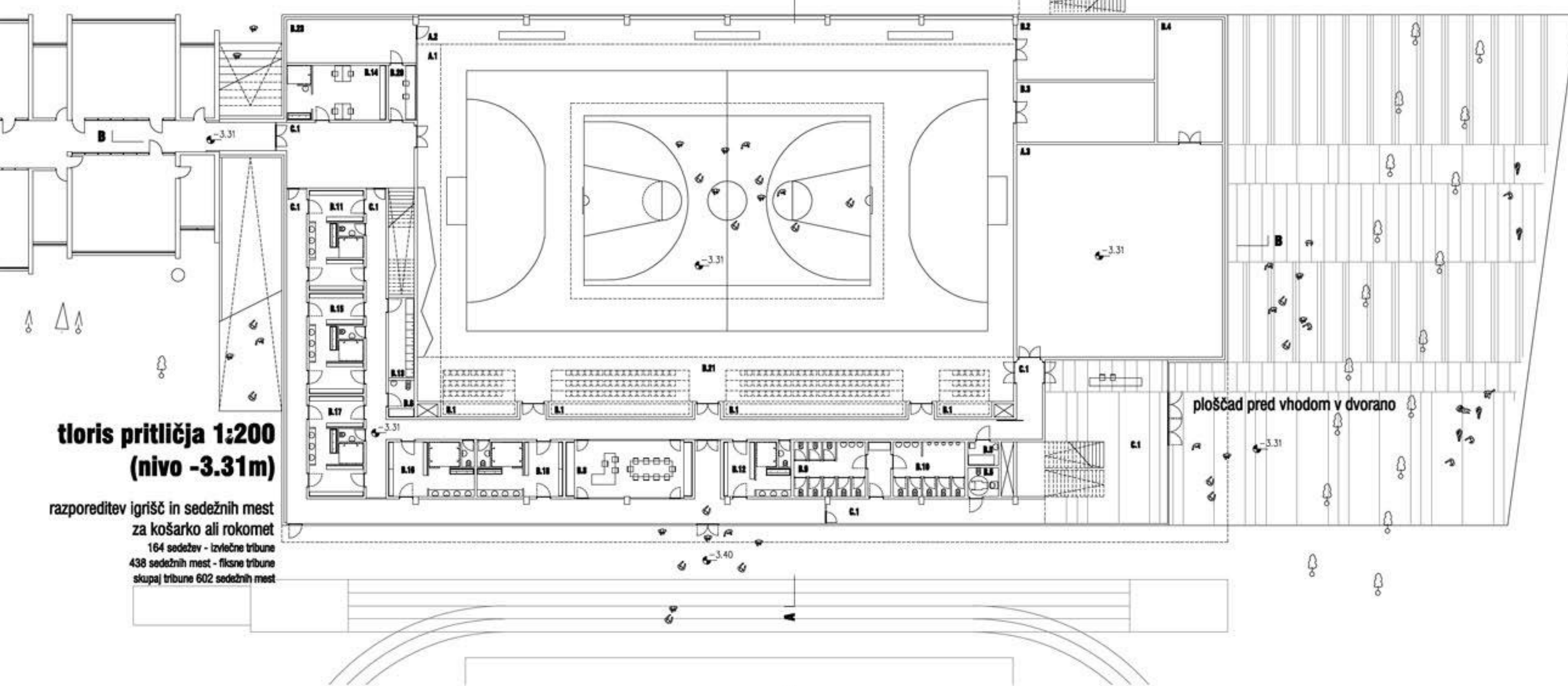
predlog nadkrite tribune



vzdušje na špici

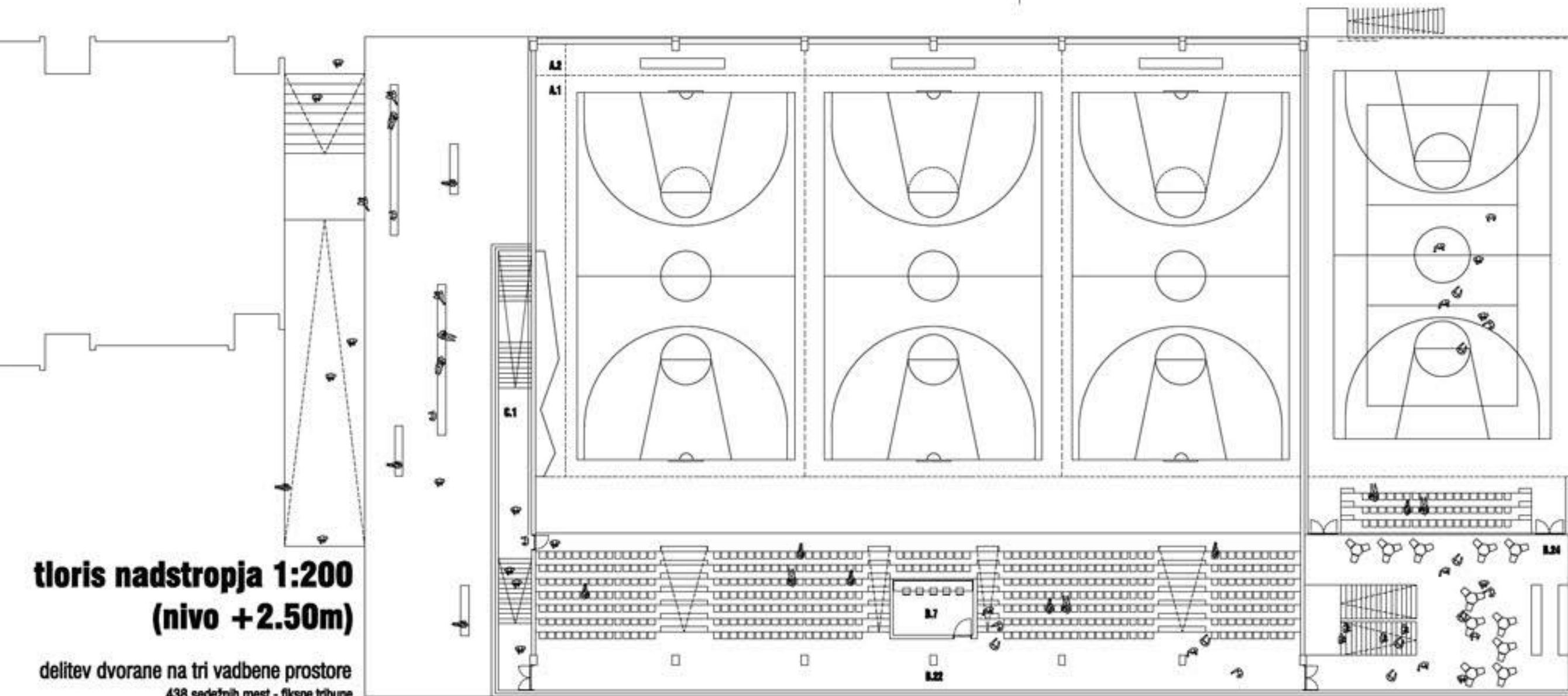


perspektivni prikaz širšega območja



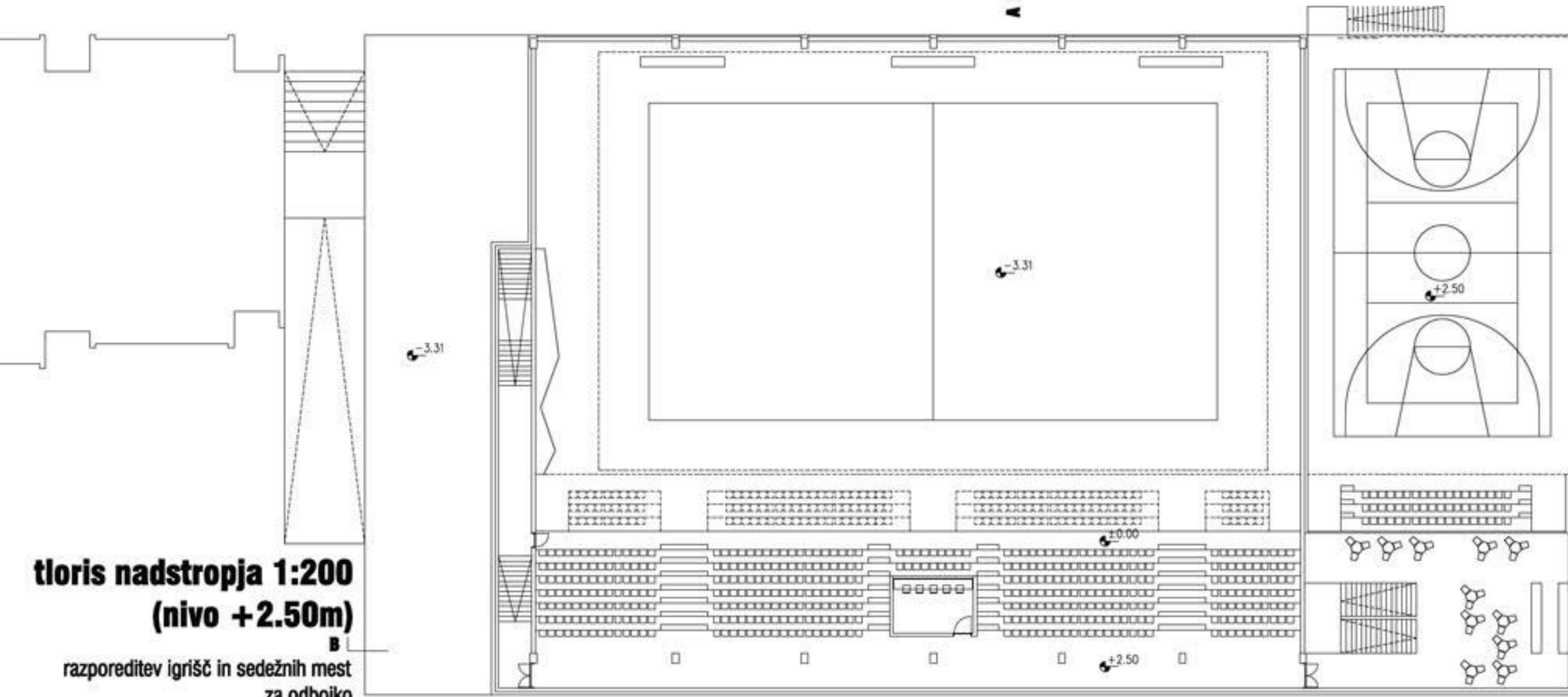
tloris pritličja 1:200
(nivo -3.31m)

razporeditev igrišč in sedežnih mest za košarko ali rokomet
164 sedežev - izvlačne tribune
438 sedežnih mest - fiksne tribune
skupaj tribune 602 sedežnih mest



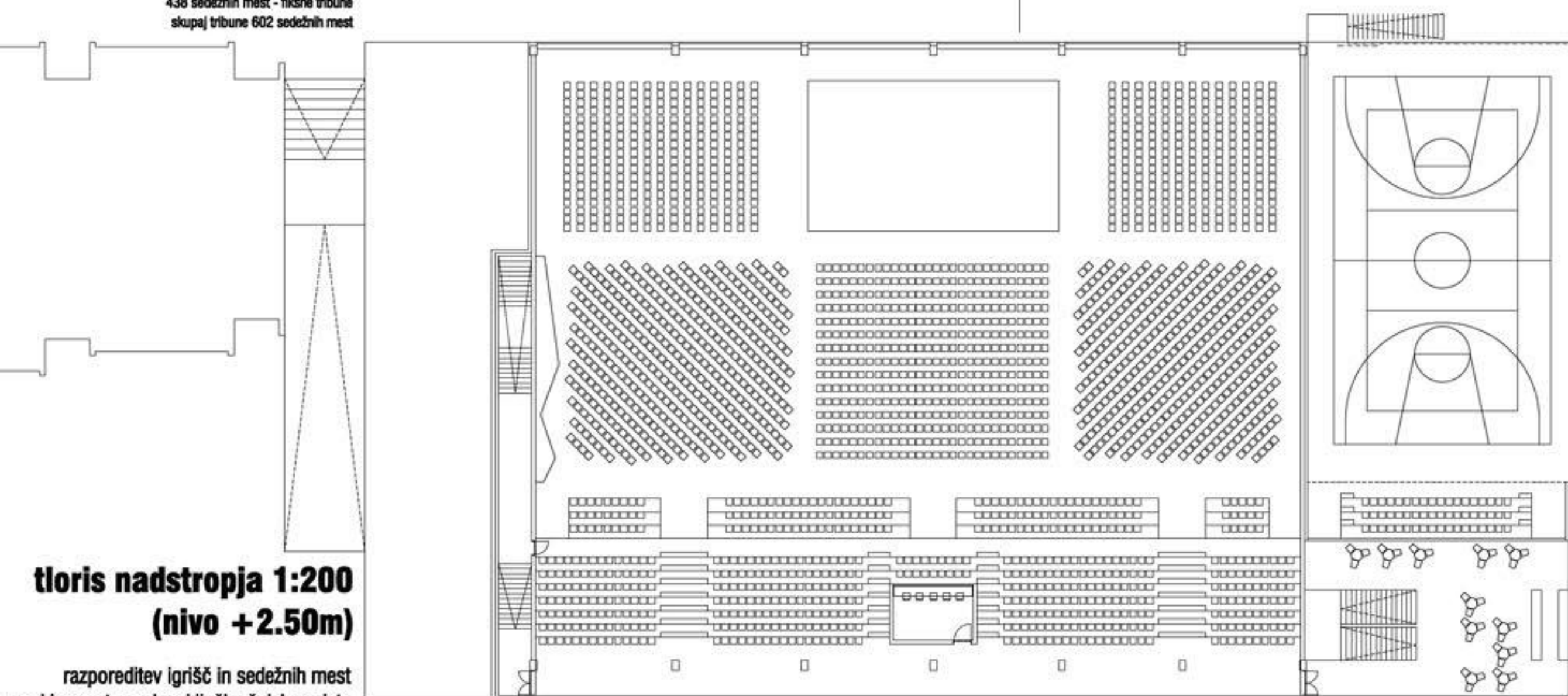
tloris nadstropja 1:200
(nivo +2.50m)

delitev dvorane na tri vadbene prostore
438 sedežnih mest - fiksne tribune



tloris nadstropja 1:200
(nivo +2.50m)

razporeditev igrišč in sedežnih mest za odbojko
164 sedežev - izvlačne tribune
438 sedežnih mest - fiksne tribune
skupaj tribune 602 sedežnih mest



tloris nadstropja 1:200
(nivo +2.50m)

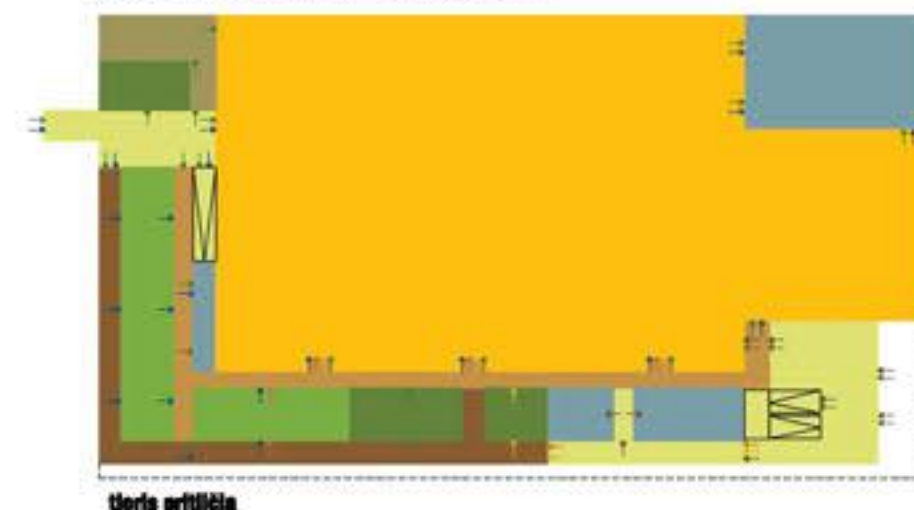
razporeditev igrišč in sedežnih mest med koncertom ob zaključku šolskega leta
164 sedežev - izvlačne tribune
438 sedežnih mest - fiksne tribune
skupaj tribune 602 sedežnih mest

ploščad pred vhodom v dvorano

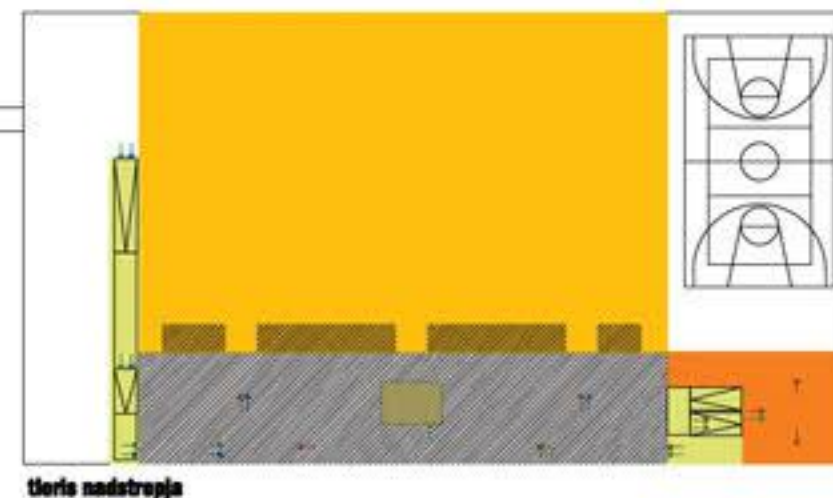
TABELA PROGRAMSKIH IN PROJEKTIRANIH POVRŠIN

A prostori za pouk		1,425.44
1	večnamenska dvorana	1,099.20
2	sodniška niša (oder)	68.70
3	vzdolžna dvoranica (4.-i VP)	257.54
B ostali prostori		1,278.69
1	površina zloženih izvlačnih tribun	41.00
2	shramba orodja 1	48.76
3	shramba opreme 2	48.76
4	shramba vzdolžne dvoranice 3	47.00
5	wc, prva pomoč	9.40
6	čistila	5.60
7	režija dogodkov, poročevalci	15.84
8	upravitnik, sejna soba	40.74
9	wc ž	23.10
10	wc m	23.10
11	slačilnici z izm. umivalnico, wc	32.34
12	trener, gost.pedagog, sodniki	21.84
13	pralnica dresov, sušilnica, shramba	12.40
14	kabinet z izm. umivalnico	31.92
15	slačilnici z izm. umivalnico	32.34
16	garderoba domači	27.72
17	slačilnici z izm. umivalnico	32.34
18	garderoba gostje	27.72
19	wc 4	/
20	režija (meš.miza)	8.82
21	prostor za postavljene izvlačne tribune	157.84
22	fiksne tribune	410.60
23	tehnični prostor	32.57
24	fit bar	146.94
C komunikacije		493.49
1	hodniki, stopnišča, vhodna avla	493.49
A+B+C SKUPAJ		3,197.62

ORGANIZACIJSKA SCHEMA RAZPoredITVE VSEBINSKIH SKLOPOV PRIKAZOM POTI UPORABNIKOV



tloris pritličja

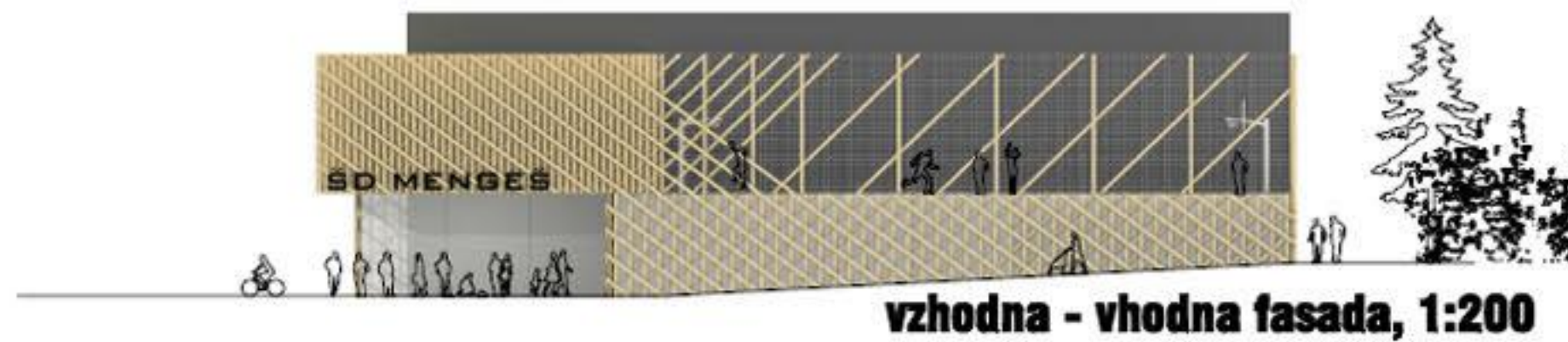


tloris nadstropja

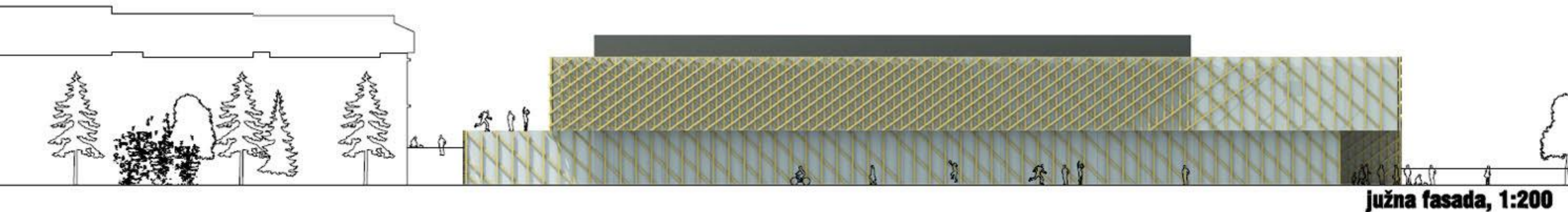
- | | |
|--|--------------------------|
| VSEBINSKI SKLOPI: | POTI UPORABNIKOV: |
| SPORTNE DVORANE | POT UČENCA |
| UMAZANI HODNIK | POT UČITELJA, ZAPOSLENIH |
| ČISTI HODNIK | POT TRENERJEV, SODNIKOV |
| OSTALE KOMUNIKACIJE | POT TEKMOVALCEV |
| GARDEROBE (UČENCI, TEKMOVALCI) | POT OBRKOVALCEV |
| PROSTORI (PEDAGOGI, UČITELJA, TRENERJA, SODNIKI) | |
| SERVISNI PROSTORI | |
| TEHNIŠKI PROSTORI | |
| TRIBUNE | |
| FIT BAR | |



zahodna fasada, 1:200



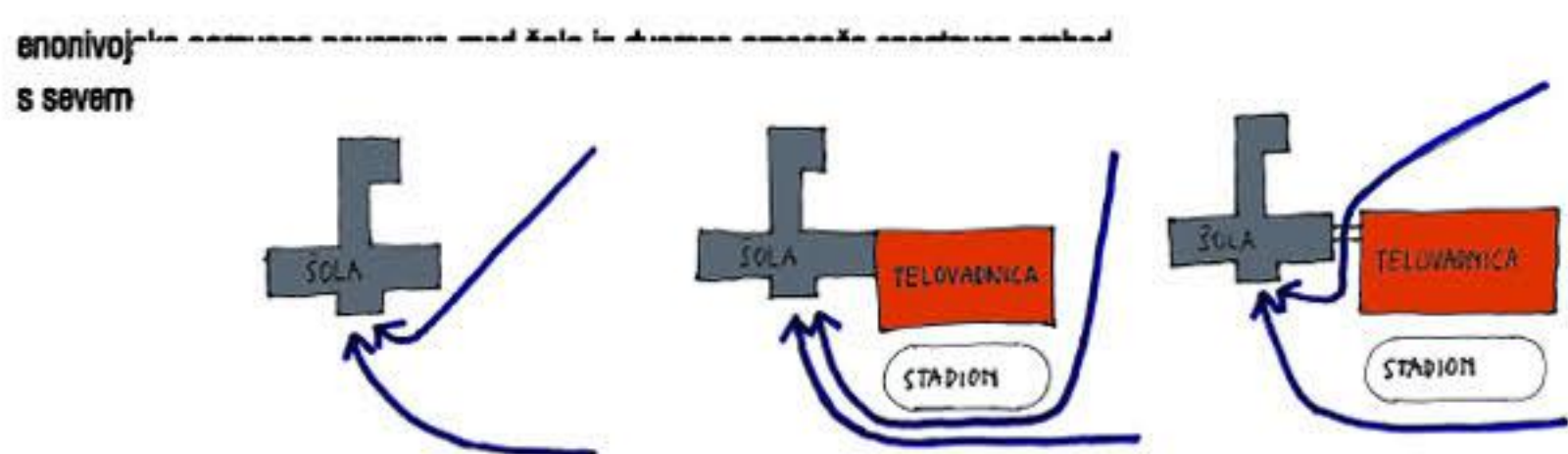
vzhodna - vhodna fasada, 1:200



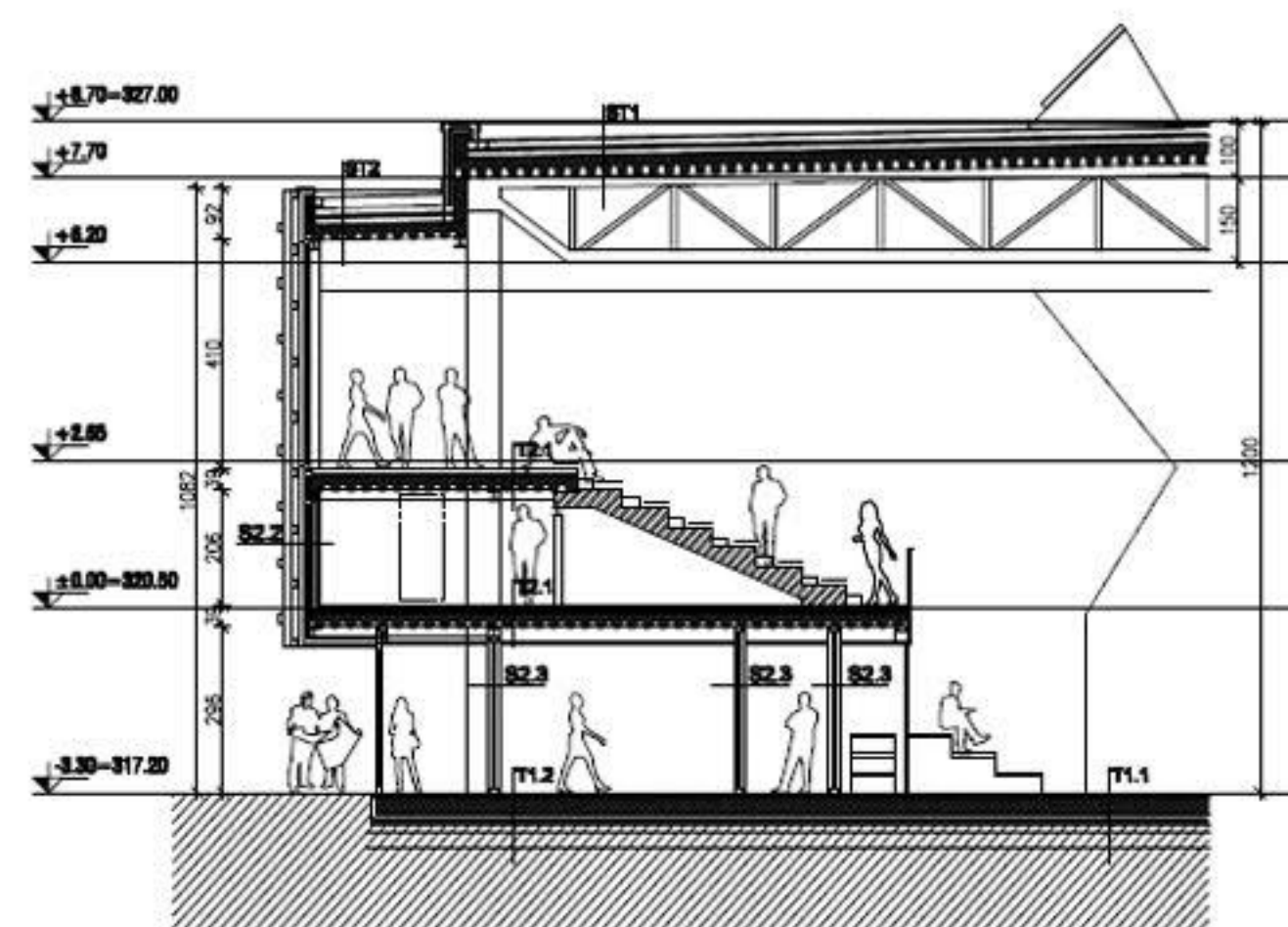
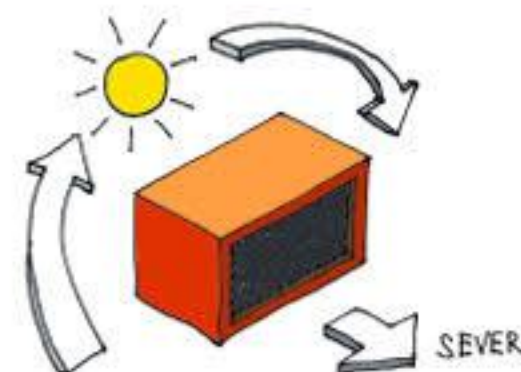
južna fasada, 1:200



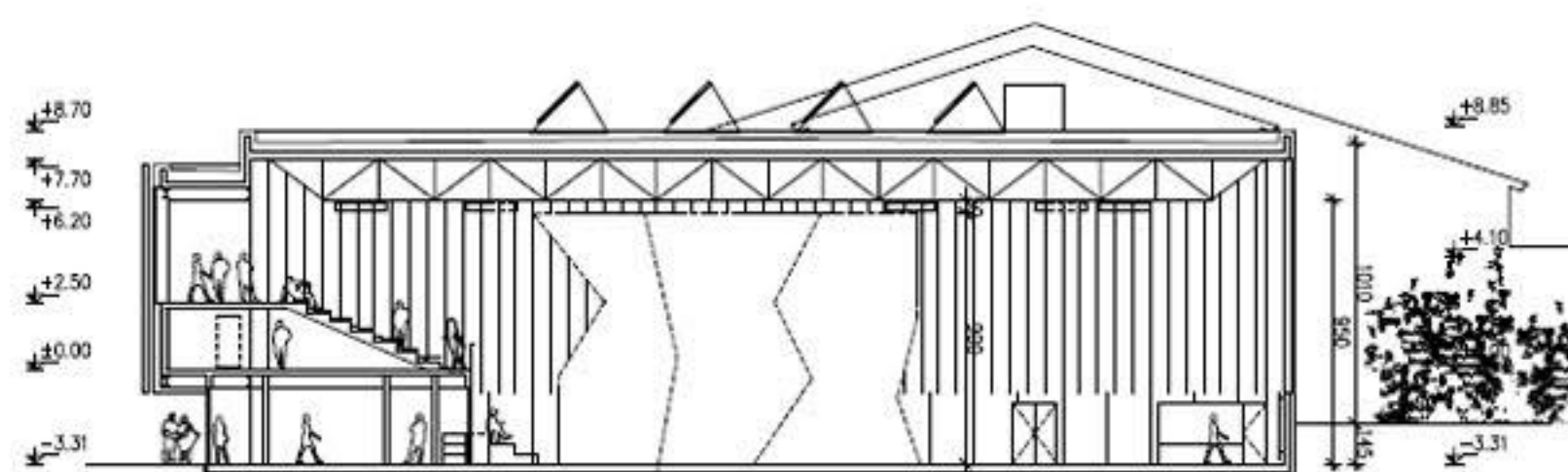
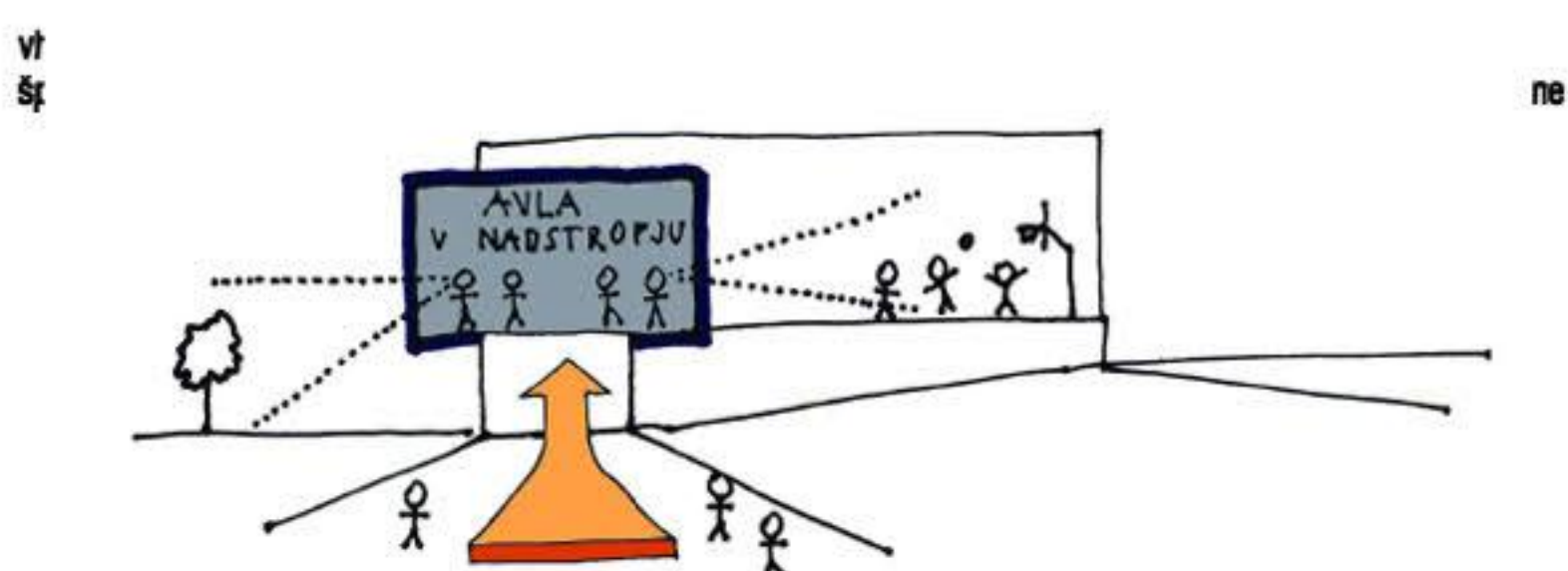
severna fasada, 1:200



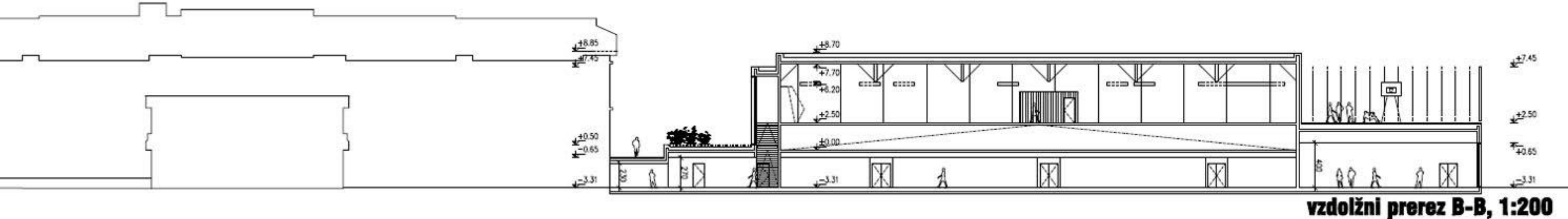
volumen športne dvorane se zabira pred lužnim soncem in



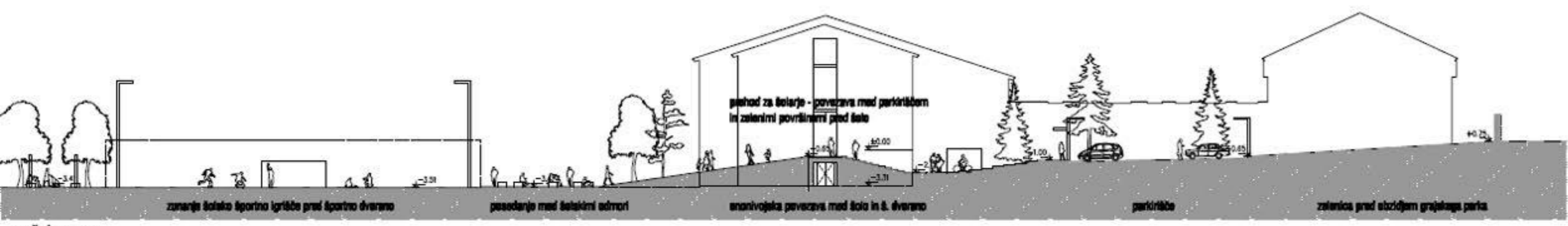
shematski prerez s prikazom materialov, 1:100



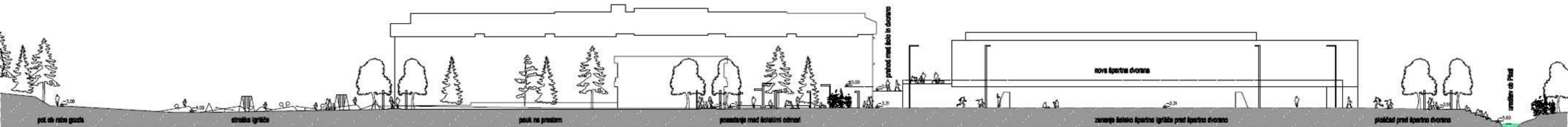
prečni prerez A-A, 1:200



vzdolžni prerez B-B, 1:200



prečni prerez



vzdolžni prerez

perspektivni pogled na športno dvorano z juga



stik vhodne ploščadi pred dvorano s Pšato



otroško igrišče



perspektivni pogled na športno dvorano s severa

