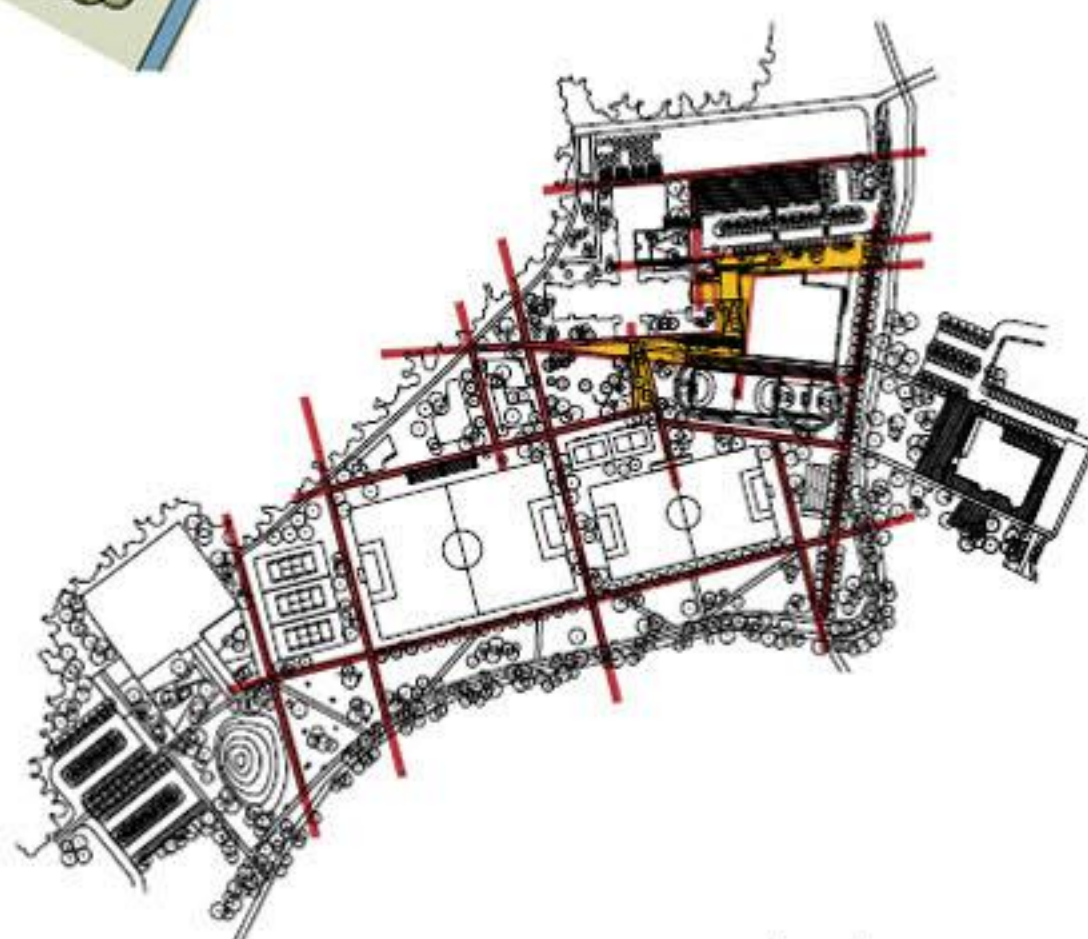


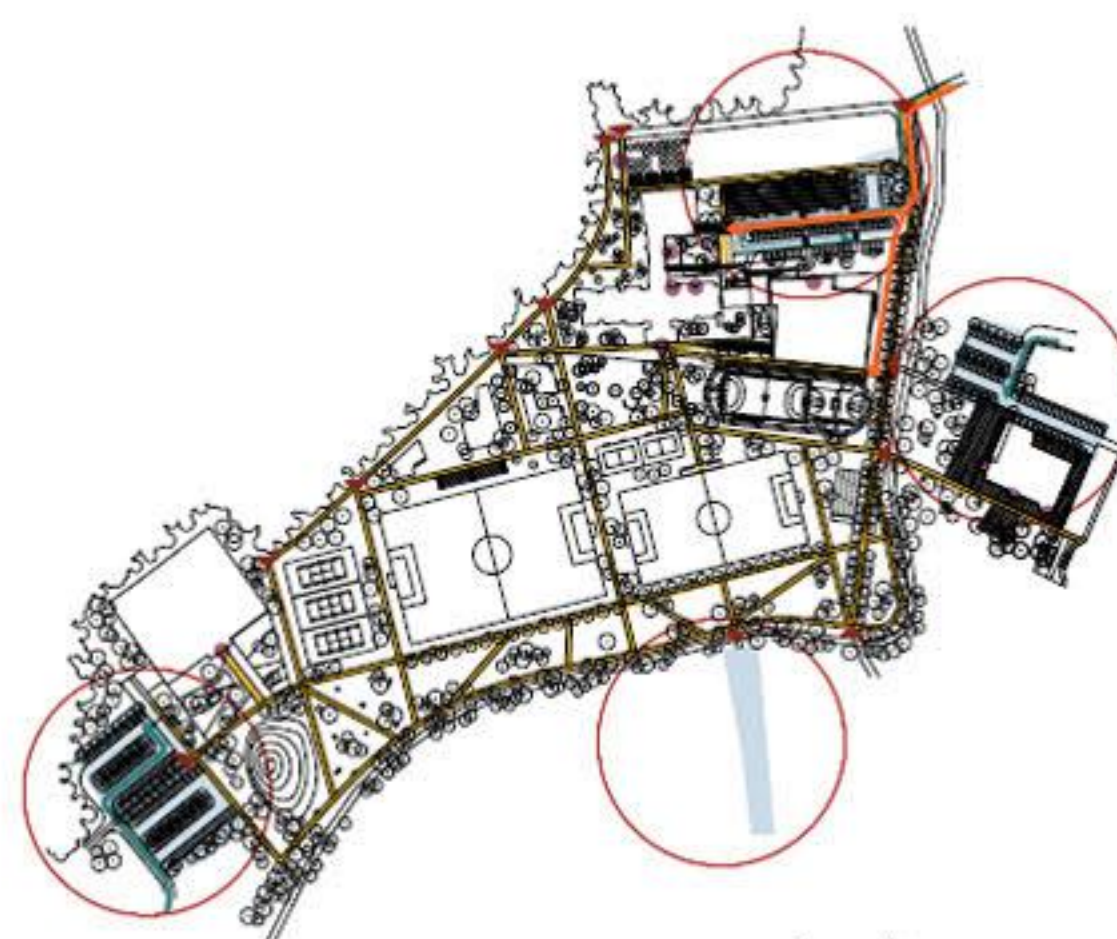


Objekti, polgoni in komunikacije določajo urbanistično in krajnsko zasnovo območja iz treh smeri. Stik vseh treh prostorskih smeri ustvarja trikotna torišča, ki predstavljajo glavne frekventne urbane površine okoli šole in nove športne dvorane. Prostor je razdeljen na posamezna tematska območja; šolski park, športno rekreacijski park, obvodni park in kulturni park. Ortogonalna mreža komunikacij in obodna parkirišča tvorijo ogrodje zasnove, vsebino pa številni prostorski programi, ki so smiselno razporejeni v posameznih tematskih območjih. Namembnost posameznih členjenih entot je prilagojena značaju tematskega območja. V sklopu šolskega parka so to izraževale vsebine, v športno rekreacijskem parku športne vsebine, v obvodnem parku javne mestne vsebine in v kulturnem parku kulturno umetniške vsebine.

SMERI V PROSTORU
STIČNE URBANE POVRŠINE



KOMUNIKACIJE
PARKIRIŠČE
PEŠCI
INTERVENCIJA
DOVOZ
KOLESPARJI
VHODI V OBJEKTE
OBODNA PARKIRIŠČA



PROGRAMSKI SKLOPI OBMČJA
ŠOLSKI PARK
ŠPORTNO REKREACIJSKI PARK
KULTURNI PARK
OBVODNI PARK

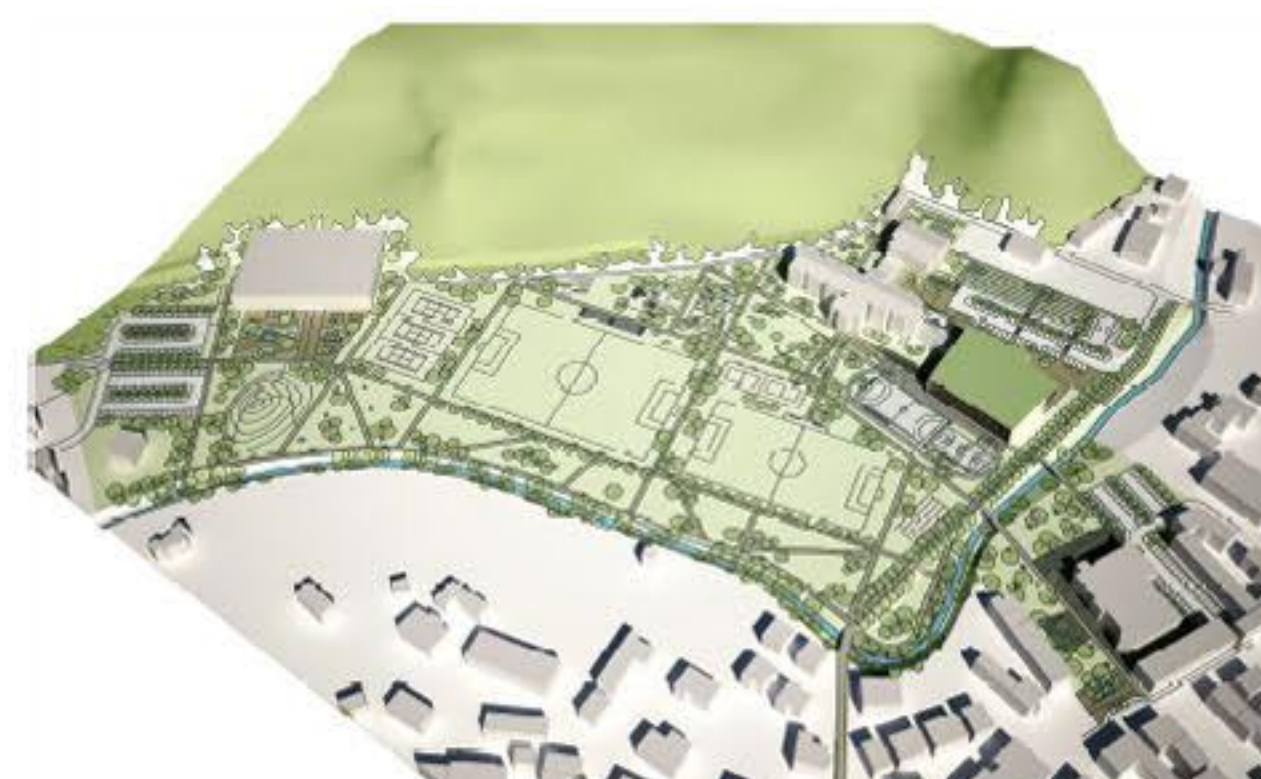
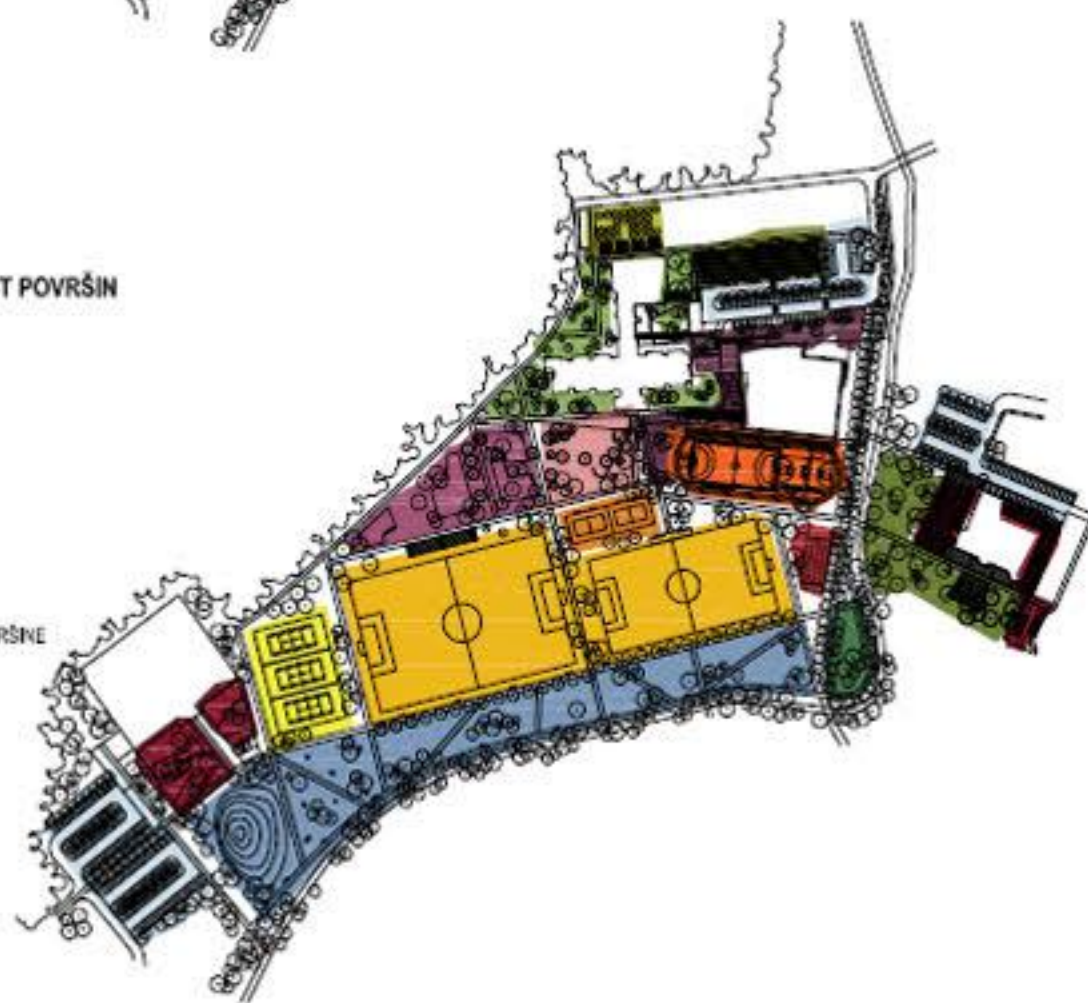


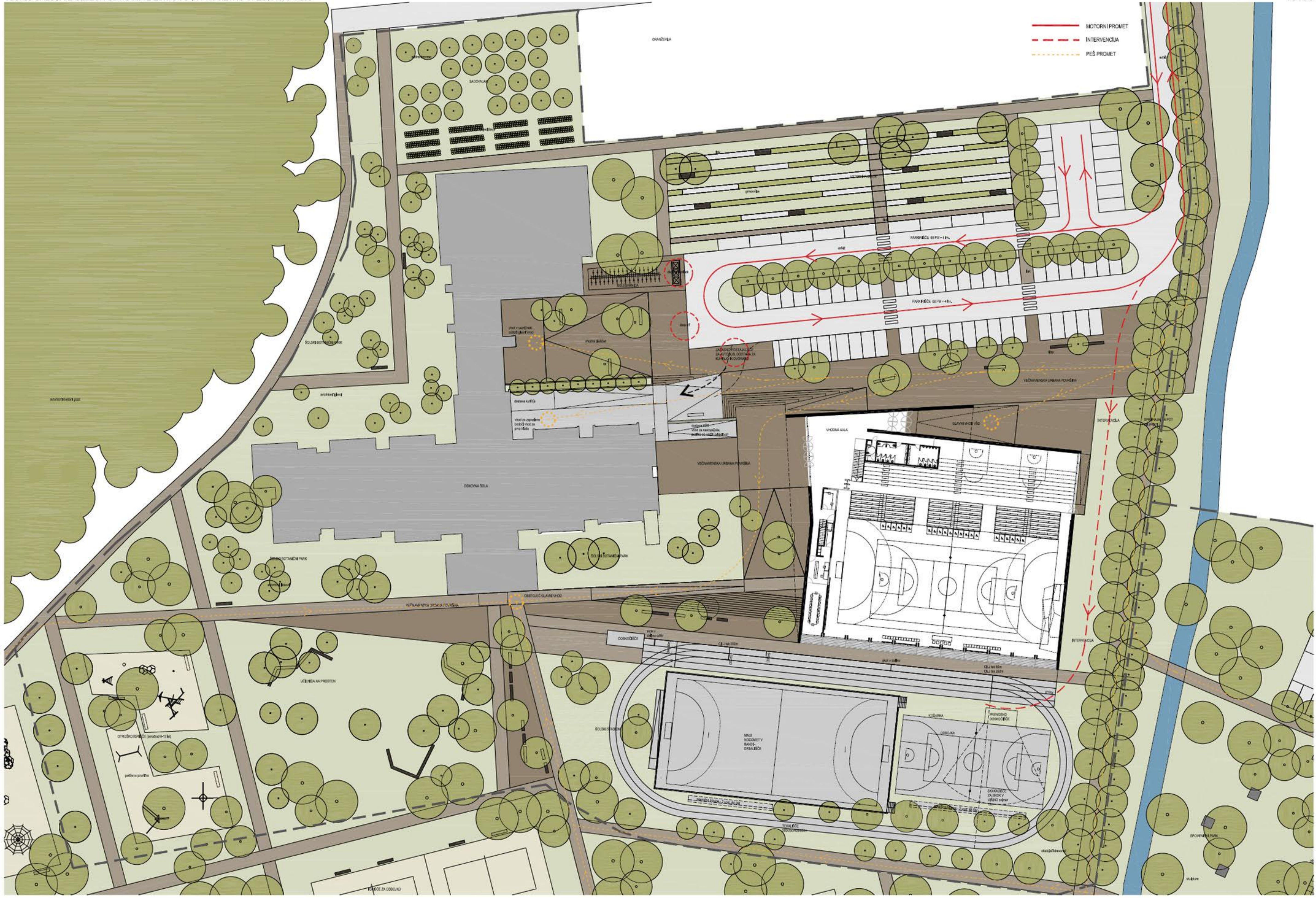
VEGETACIJA
TRAVNE POVRŠINE
OBSTOJEČI GOOD
DREVOREDI
PARKOVNA VEGETACIJA
OBSTOJEČA DREVNINA
SADOVLJAK
TEMATSKA DENDROLOŠKE ZASADITVE
OBVODNA VEGETACIJA

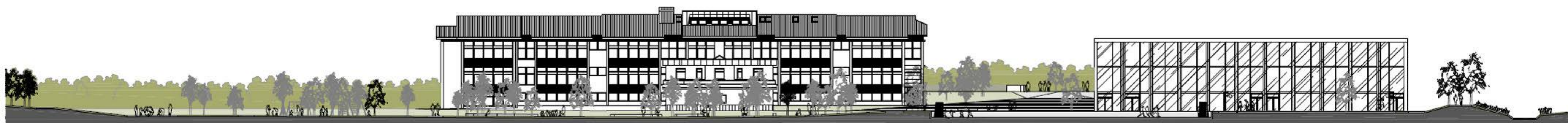


PROSTORSKI PRIKAZ

PROGRAMSKA NAMENBNOST POVRŠIN
BOTANIČNI PARK
SPOVENIŠKI PARK
SADOVLJAK
TENIŠKA IGRIŠČA
NOGOMETNO IGRIŠČE
IGRIŠČE ZA OSOBNIKO
BALIŠČE
VEČNAMENSKE URBANE POVRŠINE
ŠOLSKE VEČNAMENSKE URBANE POVRŠINE
OTROŠKA IGRIŠČA
ULIČNICA NA PROSTEM
PARKIRIŠČA
VEČNAMENSKI OBVODNI PROSTOR
OBVODNE TERASE







PREČNI PRESEK



VZDOLŽNI PRESEK

Dvorana je zasnovana kot preprost kampajnen volumen, ki ga obkrožajo štirje osrnove linije: vzdolžna linija obstoječih OS, linija drevoreda, ki poteka vzdolž potoka Pšate ter linija, ki sta pravokotni na njej. Stena na severni strani objekta, ki sledita omenjenim linijam, tvori glavni vhod v objekt in obkrožata odlično dvorano, preostali prečni steni pa nujno šifino. Vse štiri glavne obodne stene, so med seboj ločene z obsežnimi steklenimi površinami, tako da je vsekakor možen vizualen kontakt z okolico. Vizualni trakt med šolo in dvorano, v katerem se nahajajo složilnice za učencevka je v celoti vkopan, tako da sta volumen šole in volumen dvorane vizualno med seboj jasno ločena.

Masivna lesena konstrukcija dvorane, je na zunanji strani očiščena v bel omet, prav tako so tudi vse stene v notranjosti in fiksne tribune pobarvane belo. Kontrast belim stenam predstavljajo lesen deščični pod dvorane, lepšani leseni nosilci pod stropom dvorane ter lesene sediščne ploščice tribun. Treh obkrožnih element predstavljajo obsežne steklene površine na južni vzhodni in zahodni strani objekta, ki uporabnikom dvorane zagotavljajo stalen vizualni stik z okolico, istočasno lahko tudi v obratni smeri navičajno mimokolič kadarkoli spremljajo dogajanje v dvorani. Na vseh steklenih površinah, so na zunanji strani montirana senčila (screen rošči).

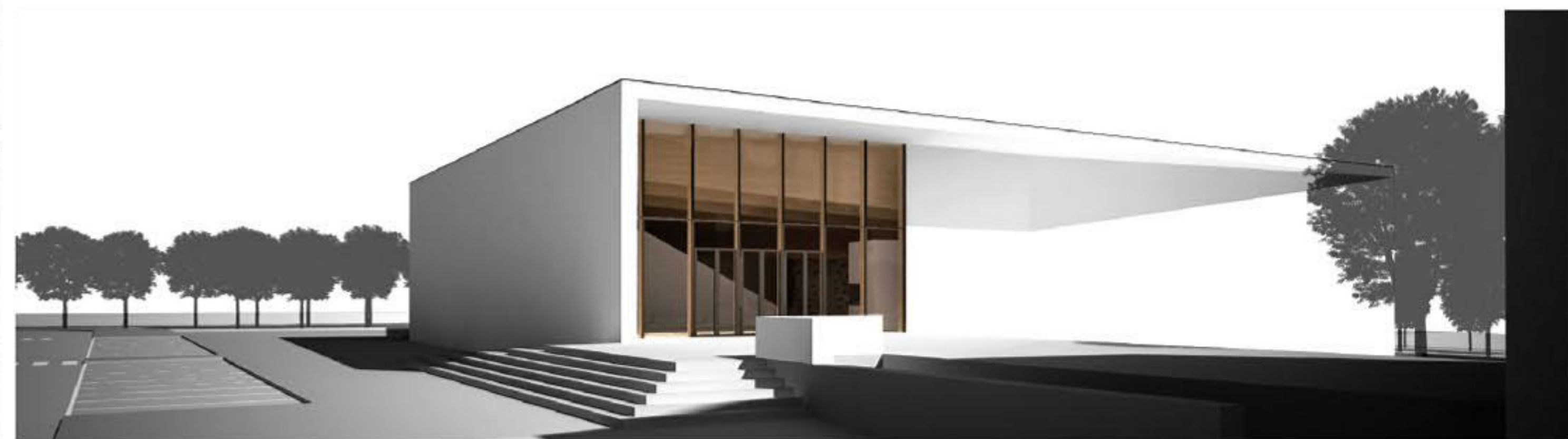
POGLED S JUŽNEGA VZHODA



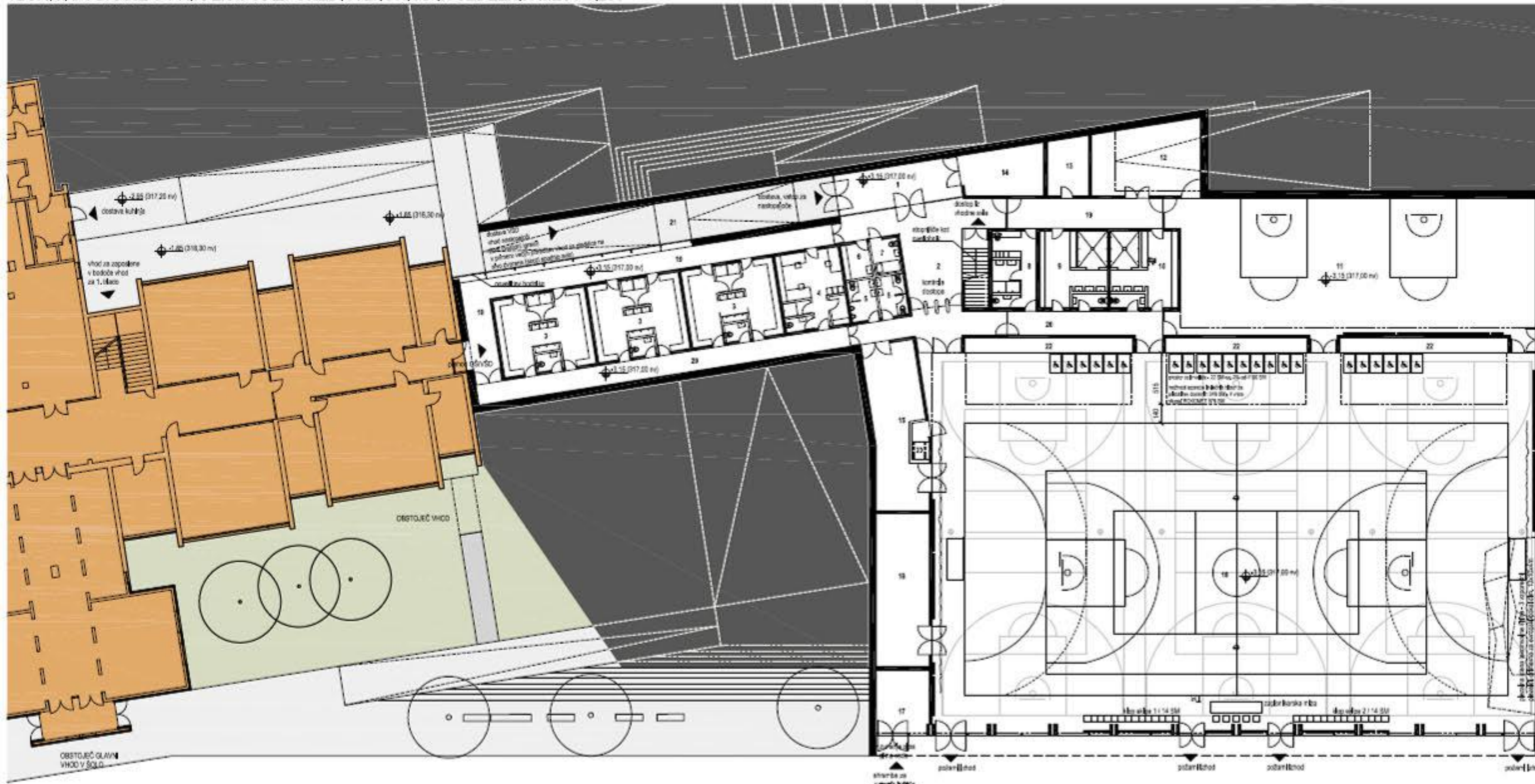
FOTOMONTAŽA JUŽNO VZHOD



FOTOMONTAŽA SEVERNI VZHOD



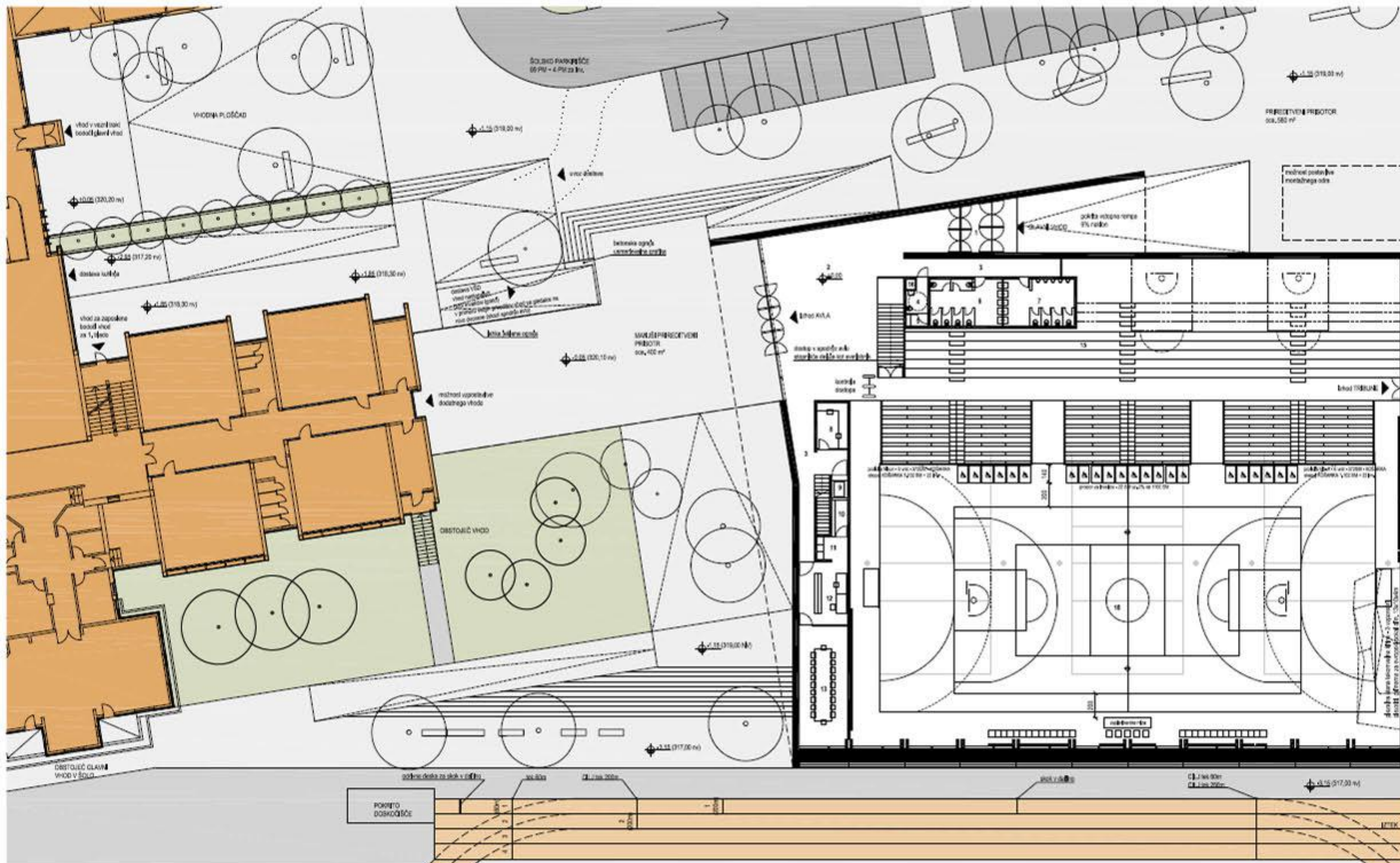
POGLED SEVERNO VZHOD



TLORIS KLETI - NIVO DVORANE

POZICIJA ROKOMET - 730 SW + 221 SW, 48 979 SW z lokacijskega načrta - 4 nivo
SEZNAM PROSTOROV / KVADRATURA

1	VETROLOV	27,27 m ²
2	SPLOŠNA VHODNA AVLA	66,00 m ²
3	SLABO NEBEŠKO STROPIŠČE / VARNIŠČE	36,00 m ²
4	KABINET ZA PEDAGOGE	20,00 m ²
5	SALON / KAMER ZA ZAVESNE	12,16 m ²
6	ČISTILNA	12,16 m ²
7	VIC / HVALICE / PRIVA / POSOD	5,78 m ²
8	TRINER / OŠTILNICA PEDAGOGE / SCOPNI	17,94 m ²
9	GARDEROBA / ODMARČE	30,00 m ²
10	GARDEROBA / GOSTI	30,00 m ²
11	HALA - ODMARČE / DVORANA - 4VP	390,00 m ²
12	SHRAMBA / VIZUALNA DVORANA - 5VP	41,16 m ²
13	PRALNICA / OŠTILNICA / SHRAMBA	13,00 m ²
14	KUHINJA	20,70 m ²
15	SHRAMBA / OŠTILNICA	44,00 m ²
16	SHRAMBA / OŠTILNICA	44,00 m ²
17	SHRAMBA ZA REKREACIJSKO ZUNANJE IGRISČE	16,72 m ²
18	VIŠNJA DVORANA S PROSTOROM ZA SODIŠČE	1214,00 m ²
19	USADNIŠČE / KUHINJA	70,00 m ²
20	ČISTILNICE	42,16 m ²
21	ZUNANJE OŠTILNICE ZA NASTOJALOŠE / OŠTILNICE / OŠTILNICE	884,50 m ²
22	PROSTOR ZA ŽOLNICE / OŠTILNICE / TRINER	30,72 m ²
23	DVORANOVA AVLA / VARNIŠČE / OŠTILNICE / OŠTILNICE	218,16 m ²



TLORIS PRITLIČJA - NIVO VHODNE AVLE

POZICIJA KOŠARKA - 1150 SW + 221 SW, 48 979 SW z lokacijskega načrta - 4 nivo
SEZNAM PROSTOROV / KVADRATURA

1	VETROLOV	6,70 m ²
2	VHODNA AVLA S STROPIŠČEM	183,00 m ²
3	KOMUNIKACIJSKI	43,24 m ²
4	VIC / HVALICE	4,20 m ²
5	ČISTILNA	14,00 m ²
6	VIC / HVALICE	22,24 m ²
7	VIC / HVALICE	21,68 m ²
8	PROSTOR ZA TEL. REZLO DVORANE IN PROSTOR ZA VARNIŠČE	5,37 m ²
9	DVORANOVA AVLA / VARNIŠČE / HVALICE	3,16 m ²
10	MAŠINSKI / OŠTILNICA / DEPO	3,00 m ²
11	ČISTILNICA	4,48 m ²
12	UPRAVNIŠČE	19,08 m ²
13	STOLNICA	30,00 m ²
14	POŠTILNICA / OŠTILNICA / OŠTILNICA / OŠTILNICA	/
15	TRINER / TRINER IN STROPIŠČE / HVALICE / HVALICE	418,20 m ²

PREDLOG OPREME VEČNAMENSKA ŠPORTNE DVORANE

Športni park
rpa, parket / OŠTILNICA - 1500 m²

- TELESKOPE / TRINER (6x, 8x, 8x, 8x)
- 434 SW - 81m x 10m - 81m x 10m - 7 nivo, Max. širina, v višini 230 SW
- 81m x 10m - 13 nivo, Max. širina, v višini 230 SW
- DVORANA ZAVESNA 25 x 10m (2x)
- VIŠNJA DVORANA S PROSTOROM ZA SODIŠČE (2x)
- MAŠINSKI / OŠTILNICA / DEPO
- KOŠARSKA (6x) (2x)
- KOŠARSKA (8x) (2x)
- KOŠARSKA (8x) (2x)
- DVORANA V 100 (2x)
- LETOVILNICA / OŠTILNICA (2x)
- PLEZALIS (2x)
- ŠPORTNI / OŠTILNICA (2x)

PREDLOG OPREME ZUNANJE IGRISČE

ATLETIKA / OŠTILNICA / OŠTILNICA / OŠTILNICA
163 x 22, Max. 50 sedalnic
222 x 22, Max. 50 sedalnic

- KOŠARKA / ZUNANJE IGRISČE (100, 20)
- ROKOMET / OŠTILNICA / OŠTILNICA (2x)
- STOLNICA / OŠTILNICA / OŠTILNICA (2x)
- STOLNICA / OŠTILNICA / OŠTILNICA (2x)

TLORIS NADSTROPJA - NIVO STOJIŠČ

DELTEVE DVORANE NA 3 VP - sedalnice / bar / restorani - 730 številni SW
SEZNAM PROSTOROV / KVADRATURA

1	KLUBSKI PROSTOR	32,00 m ²
2	PROSTOR ZA KAMERNO / OŠTILNICA	87,28 m ²
3	KAMERNO PROSTOR ZA FOTODIŠČE	16,16 m ²
4	TRINER / TRINER / HVALICE / HVALICE / OŠTILNICA	418,20 m ²
5	VHODNA AVLA	183,00 m ²
6	VIŠNJA DVORANA S PROSTOROM ZA SODIŠČE	1214,00 m ²

UMESTITEV V PROSTOR 1:1000

