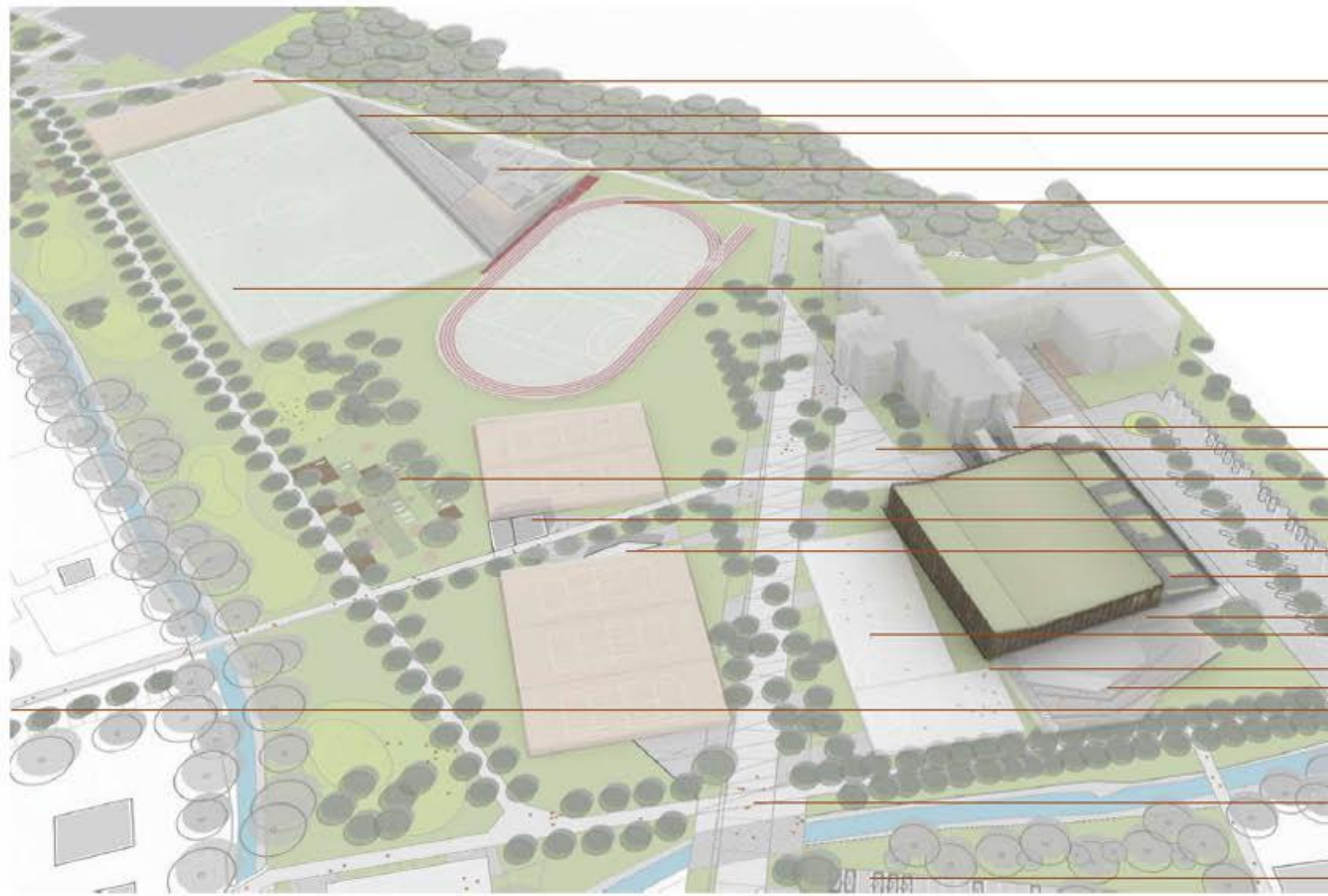


**POTI**  
Sprehajalne poti uporabnikov območja. Nove povezave so vključene v obstoječo geometrijo.

**DRUŽENJE**  
Cone, kjer je predvideno druženje uporabnikov (otroška igrišča, športni objekti, kultura, narava, počitek)

**PARKIRANJE**  
Cone, kjer je predviden minijozi promet. Možnost napajanja območja iz treh strani, predvsem je močna povezava iz smeri Kulturnega doma.

**INDENTITETA**  
Predvidena nova razlinitiv tržnega prostora pred Kulturnim domom v promenu predsteno z geometrijo urbaneg rešenja. Uporabnik doživi dodatno dimenzijo med Škovenjsko ulico in tržnico Gobarica.



**odbojka**  
Na mivki,  
**tribune**  
**tribuna**  
Porkita, 500 SM,  
**skate**  
Park,  
**krog**  
Tekalni krog, 4staze, 240m, skok v daljino in višino, maš nogomet,  
**nogomet**

Večetažna točpa, Zunanji prehod med šolo in VŠO,  
**povezava**  
**trg**  
**igrišče**  
Otroci,  
**tenis**  
Klubska hiša,  
**kolesarnica**  
Zelena, Dostop VŠO,  
**klancina**  
**klancina**  
**nogomet**

**košarka**,  
**tribuna**  
**trško**  
Nova povezava s starim trškim jedrom,

**kultura**  
Kulturna os, spomeniki na trgu, urbana oprema,  
**PM**  
Parkiranje,

Obstoječi dovoz, krožni promet, 72 parkirnih mest,  
**dovoz**  
Postajališče za mali avtobus,  
**bus**  
Dovoz otrok v šolo,  
**kratkotrajno**  
Dostava,  
**klancina**  
Zelena, Dostop VŠO,  
**klancina**

Večetažna točpa, Zunanji prehod med šolo in VŠO,  
**ploščad**  
**trg**  
Trg pred šolo,  
**nogomet**  
Maš,  
**košarka**,  
**krog**  
Tekalni krog, 4staze, 240m, skok v daljino in višino, maš nogomet,

**tribune**  
**kolesarnica**  
**skate**  
Park,  
**tribuna**  
Porkita, 500 SM,  
**tenis**  
Klubska hiša,  
**trg**  
**igrišče**  
Otroci,  
**kultura**  
Kulturna os, spomeniki na trgu, urbana oprema,

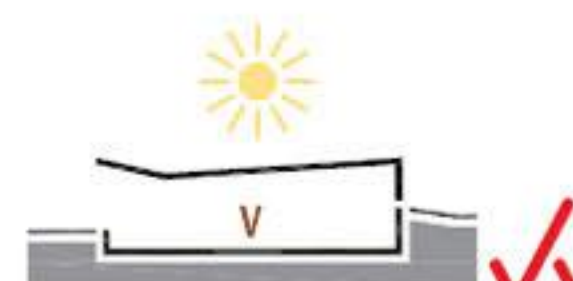
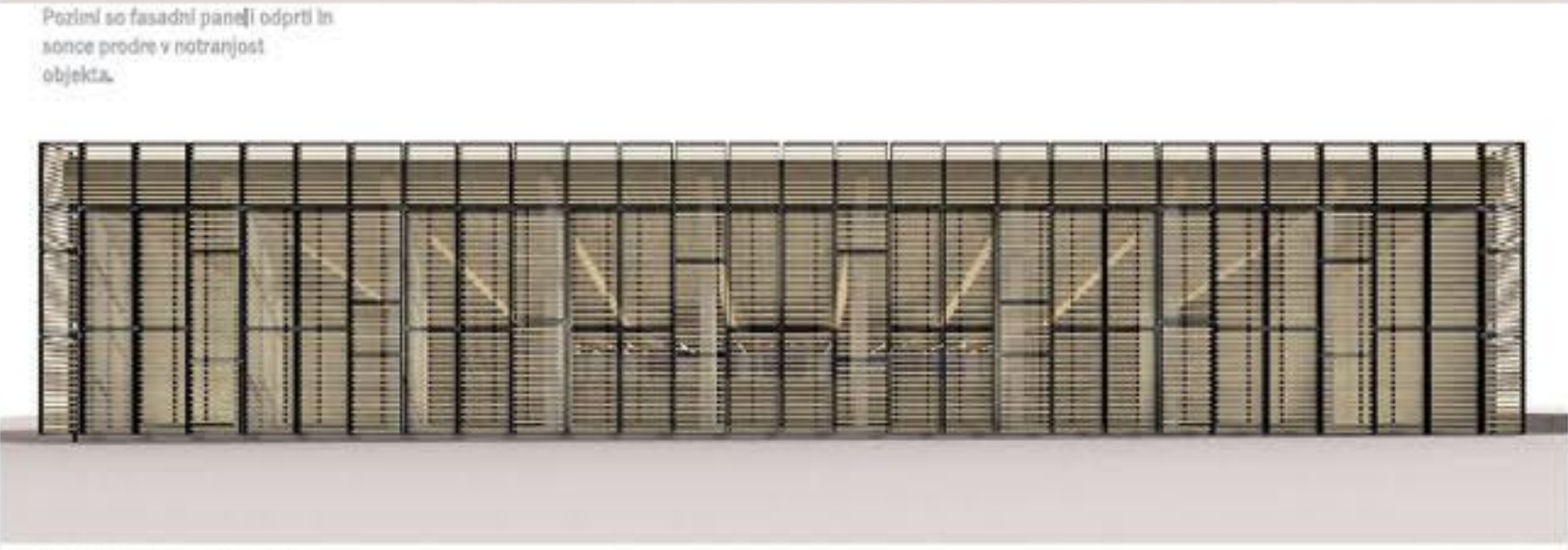
**kugla**  
Bašonje,  
**nogomet**  
**odbojka**  
Na mivki,

**igrišče**  
Otroci,  
**trško**  
Nova povezava s starim trškim jedrom,

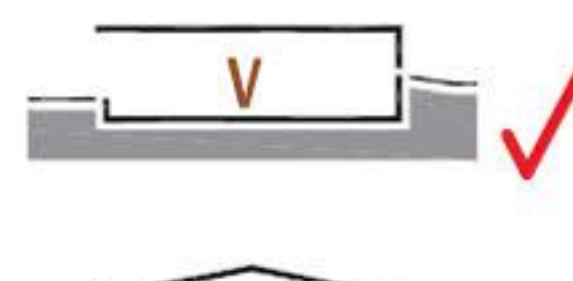
**PM**  
Parkiranje,

**pšata**

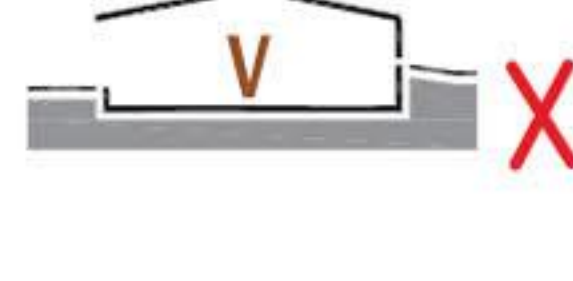
**JUŽNA FASADA**



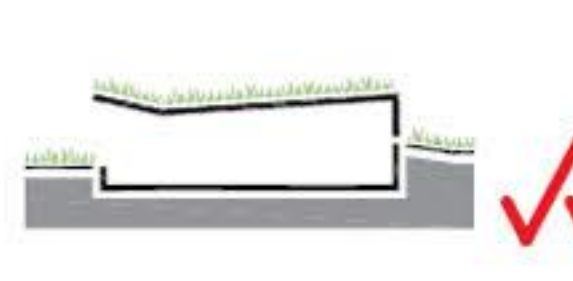
**VOLUMEN 3**  
Lomljena predstavlja najboljši izkoristek s stališča ogrevanja. Dodatno se zmanjša volumen in zimskemu soncu se omogoči prodor v objekt. Najbolj daljše strešine je bolj ustrezne za fotovoltaike in kolektorje.



**VOLUMEN 2**  
Ravna streha predstavlja boljši izkoristek s stališča ogrevanja.



**VOLUMEN 1**  
Klasična streha predstavlja nepotreben volumen, ki ga je potrebno ogrevati oz. hladiti.



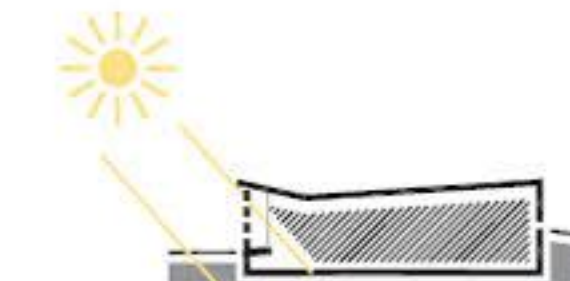
**ZELENO**  
Obstoječa asfaltna ploščad se pokriva, vzpostavi novih ZELENIH površin na strehi novega objekta.



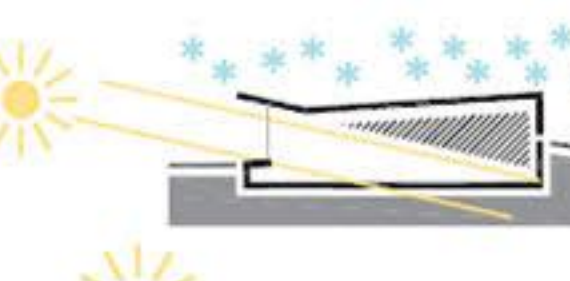
**STREHA**  
Obstoječa asfaltna ploščad se pokriva.



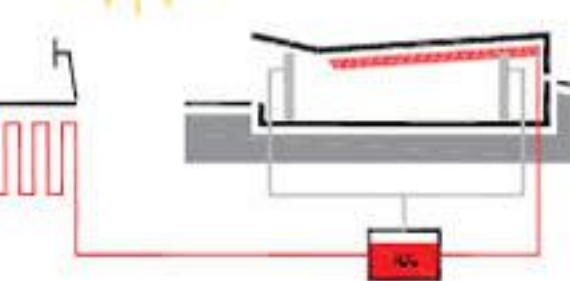
**PLOŠČAD**  
Obstoječa asfaltna ploščad.



**POLETJE**  
Zasnova objekta z nadstreškom pred steklenimi površinami in premišljenimi fasadnimi paneli preprečuje poletnemu soncu prodor globoko v notranjost objekta.



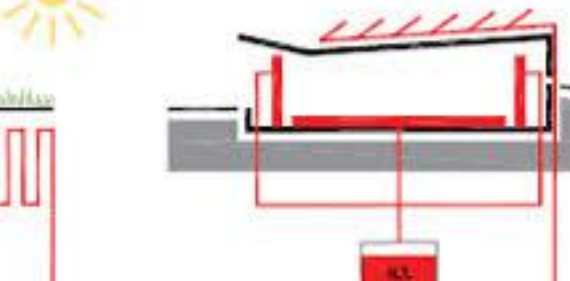
**ZIMA**  
Zasnova našlona strehe in odprti fasadni paneli omogočajo nizkemu zimskemu soncu prodor globoko v objekt.



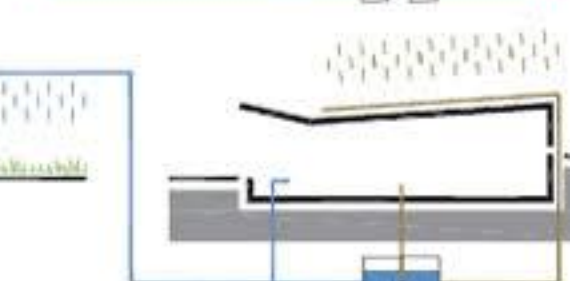
**SEKUNDARNI SISTEM OGREVANJA POLETI**  
Poletni se energijski višek iz kolektorjev pod streho objekta in pod šprtnimi površinami brani v velikem zemeljskem hranilniku toplote. Velika količina vode v hranilniku se počasi ohlaja.



**SEKUNDARNI SISTEM OGREVANJA POZIMI**  
Poletni se energija iz zemeljskega hranilnika prenaša ob steklene površine na stenah objekta. Tako preprečuje vline hladnega zraka preko steklenih površin. Višek energije se lahko porabi za potrebe toplotne črpalke.

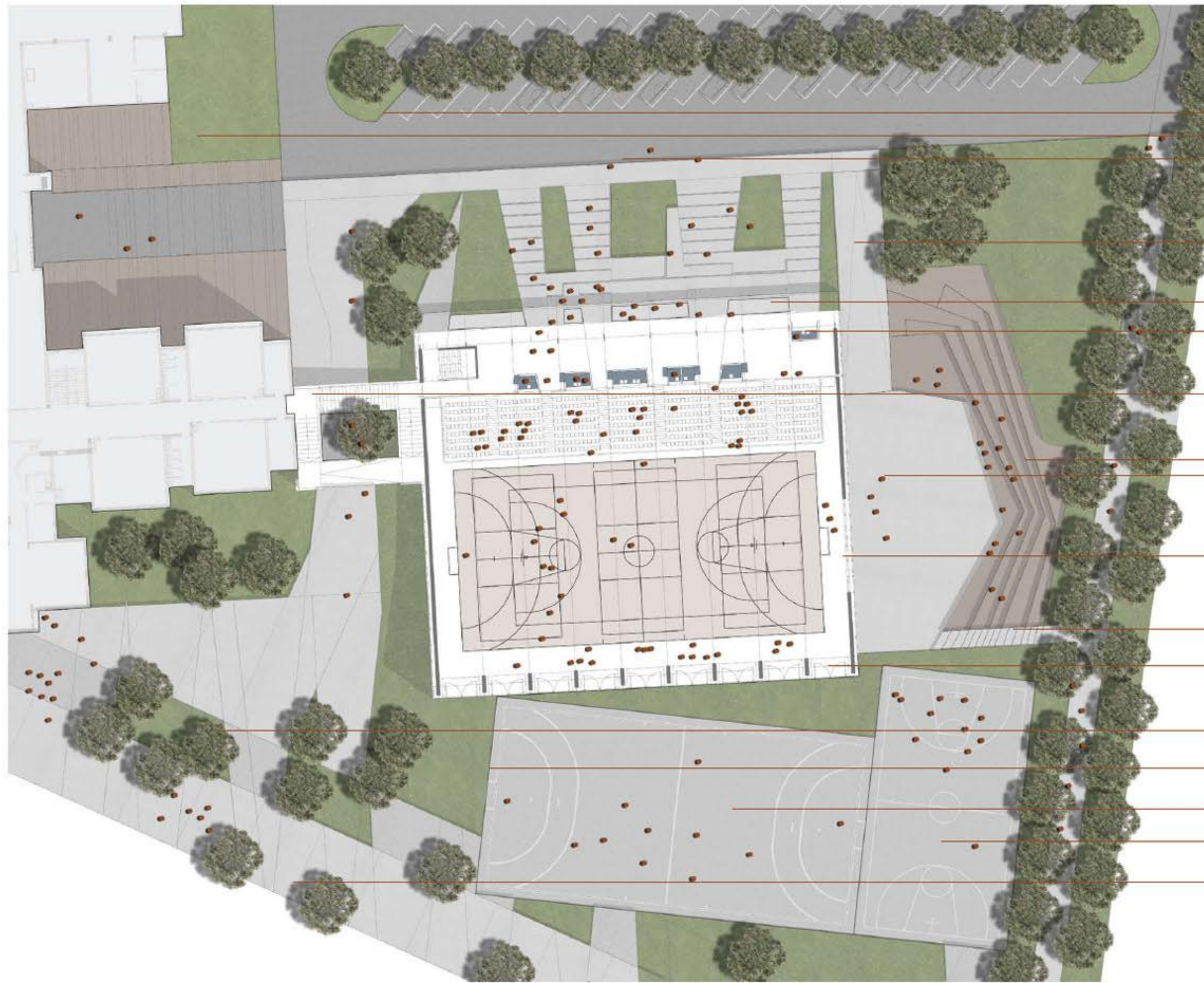


**PRIMARNI SISTEM OGREVANJA CELOLETNI**  
Kolektorji v zemlji in na strehi dovajajo zadostni energije za obratovanje toplotnih črpalk za talno in stensko greje prostorov in sanitarne vode.



**IZRABA DEŽEVNICE IN "SIVE" VODE**  
Velika površina strehe omogoča tudi zbiranje deževnice, ki se uporablja za praznjenje količkov in zalivanje velikih športnih travnatih površin v okolici. Povratna voda iz umivalnic se tudi poveže v sistem za praznjenje količkov.





Postajašče za  
maši avtobus,  
**bus**  
Dovoz strok v šolo,  
**kratkotrajno**

Zešeno,Dostop VŠO,  
**Klančina**

Dostava,  
**Klančina**  
Dostop za  
invalidne,

**svetlobnik**  
Poboišno steklo,  
**karte**  
Prodaja,

**povezava**  
Vešetajna topila,  
Zunanji prehod med  
šolo in VŠO,  
Zunanji amfiteater,  
**tribuna**  
**ploščad**  
Zunanji amfiteater,  
možnost nastopa v  
dvorani, gledalci  
zunaj, dvorana se  
"odpre na ploščadi",

**vrata**  
Zgibna vrata in  
zglobni fasadni  
paneli. Dvorana se  
"odpre",

**stopnice**

**paneli**  
Fasadni paneli se  
odprejo v zimskem  
času,

**trg**  
Trg pred šolo,

**banda**

**nogomet**  
Maši,  
**košarka**,

**kultura**  
Kultura os, spom-  
niki na trgu, urbana  
oprema,

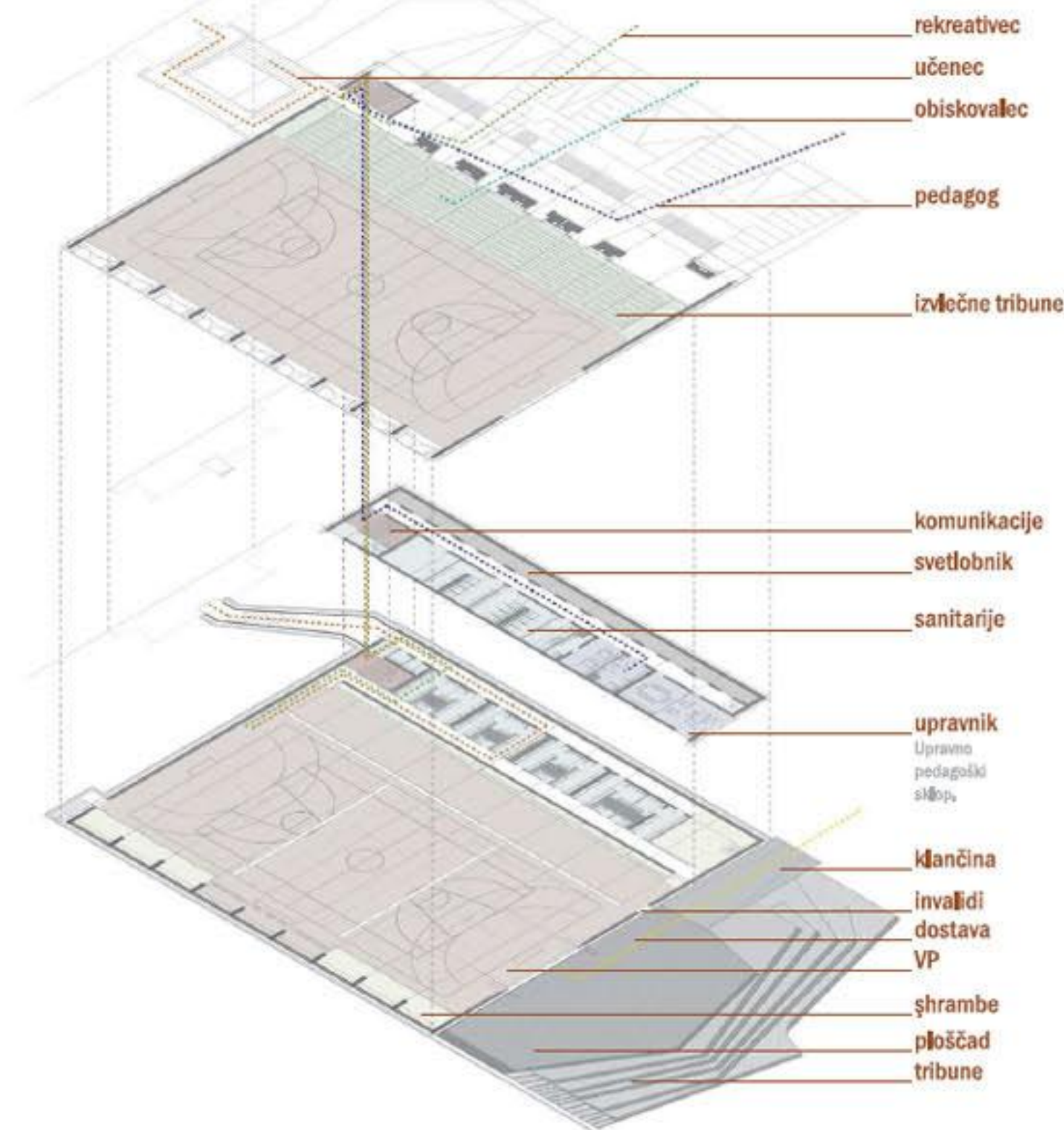
**SITUACIJA**  
**OŽJE OBMOČJE**  
M 1:250

Vešnamenska športna dvorana je zasnovana kot večji dešno vkopan kubus. Na severnem deju ima tri etaže, ki se programsko delijo na:  
- 1.ket - tehnišni prostori (prašnica, kotlovnica), prostori za zaposlene (upravnik, pedagog)  
- 2.ket - garderobe, sanitarije za uporabnike

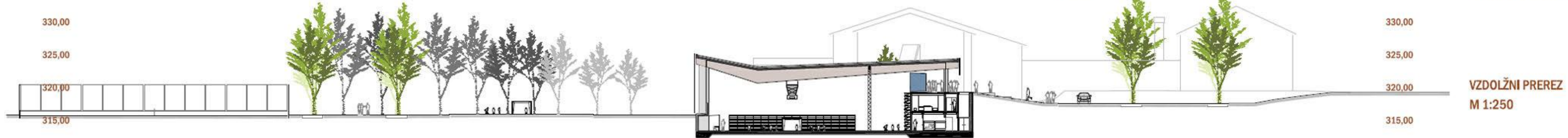
Program je v vseh treh etažah zaradi specifišne uporabe zasnovan kot vzdolžna lamela. V prvi etaži vhodni hall predstavlja mejo med glavnišnostopom ter tribunami. V drugi etaži so garderobe in umivalnice meja med "čistini" in "umazanini" hodnikom. Četrti "možgani" objekta so razporejeni v severnem deju, južno od distega hodnika se nanizajo še vašilbeni prostori, vzdolžni vedbeni prostor 4 z vedno žiljivo tribuno, ter osrednji vadbeni prostor z možnostjo preigravanja na tri manjše enote z sodniško nišo ter prostori za shranjevanje rekvizitov.

Kvalitetna arhitektura zasnovana omogoča tudi ustrezno prilagajanje "zešnim" amerciam projektne naloge. Objekt ima je oca, 12 % steklenih površin, ki so v večjem deju obrnjene proti J deju pa proti S (vhodni deji). S smotno zasnovanim sekundarnim ovogjem (glej shemo) smo ustvarili J fasado, ki v zimskem času omogoča posredno greje s pomošjo energije sonca, v poletnem času pa jo zaradi večjega "napušča" direktna sončna osveteitev onemogoča. Objekt se tako v zimskem času "ogreva" v poletnem času pa izkorišča le sončno svetlobo, medtem ko je posredno ogrevanje preko steklene fasade preprečeno. Z podanim konceptom fasadnega ovoja pa je mošoje regulirati tudi nivo dnevne osveteitve, ki jo želim ob posamezni aktivnosti v dvorani.

Na V deju objekta je kot del zunanje urešitve predvidena večja ploščad z amfiteatralnim ambientom. Kot nadgradnja zasnovane urešitve, smo predvideli, da se lahko športna dvorana poveže z zunanjim prostorom ter se tako omogoši hitra in enostavna rešitev enotažnega odra z svo potrebno infrastrukturo (juži, elektrika...) v neposredni bližini.



**ORG. SHEMA**  
**POTI UPORABNIKOV**



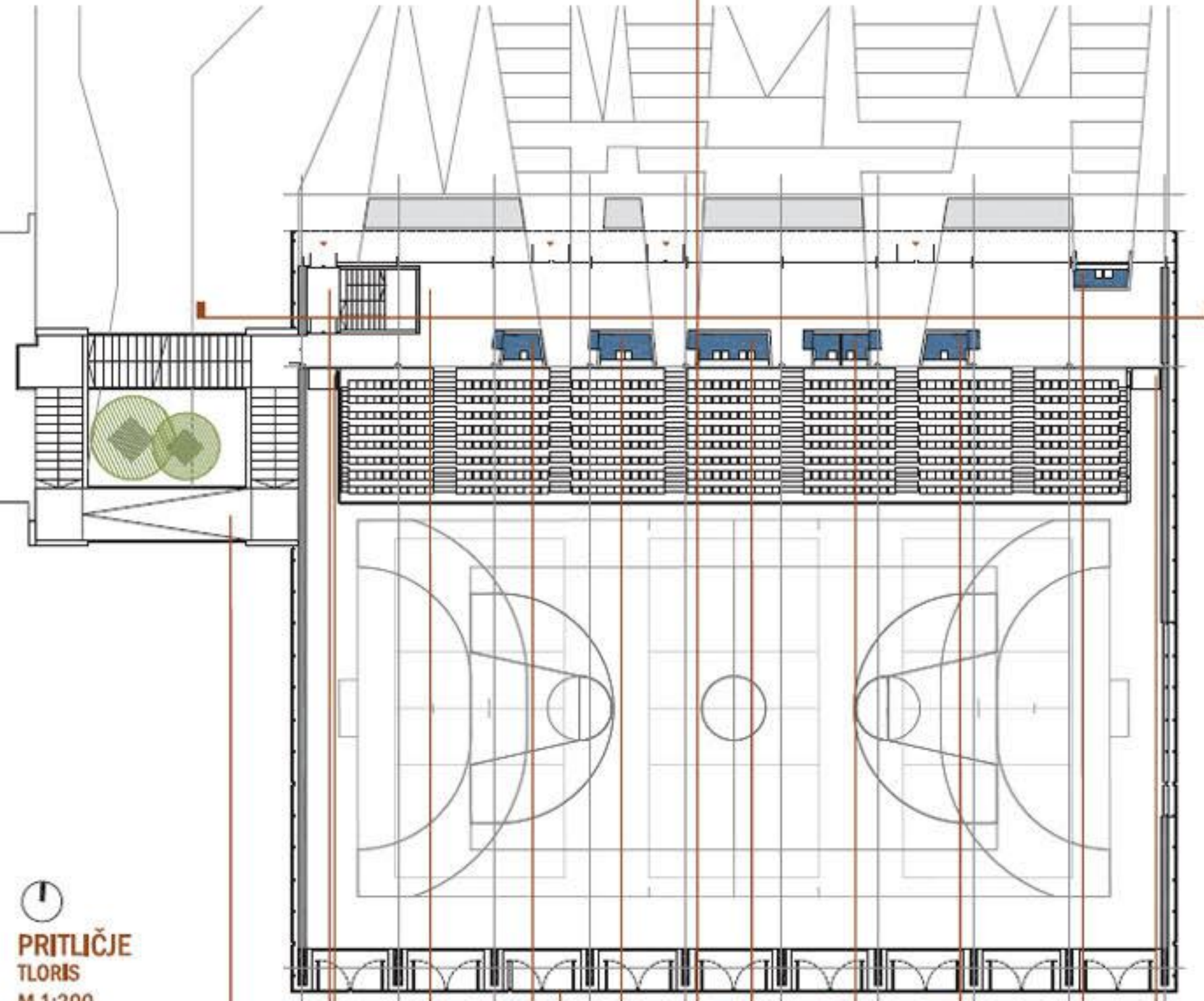
Dgrevana povezava med šolo (z vsake etaže) in VŠO, še vedno je omogočen zunanji prehod med šolo in VŠO,  
**povezava**

Plezalna stena,  
**PLEZANJE**

Zunanja ploščad pred amfiteatrom,400,  
**ploščad**

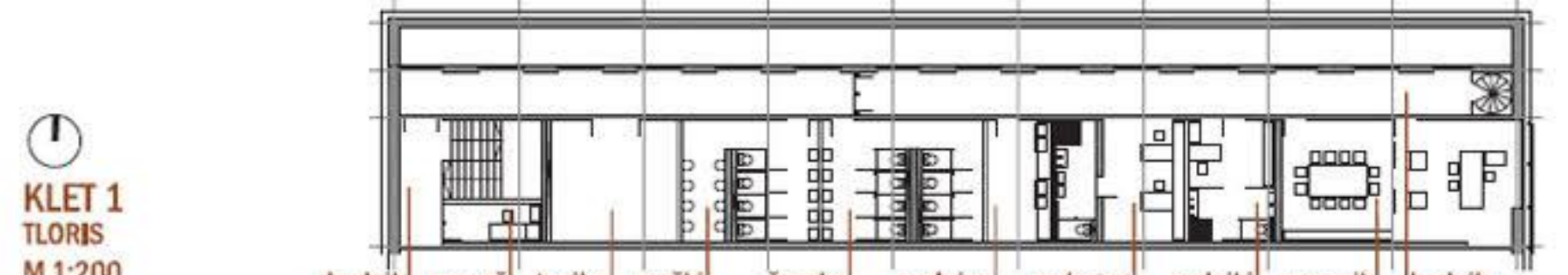
**tribune**





**PRILJEŽJE**  
TLORIS  
M 1:200

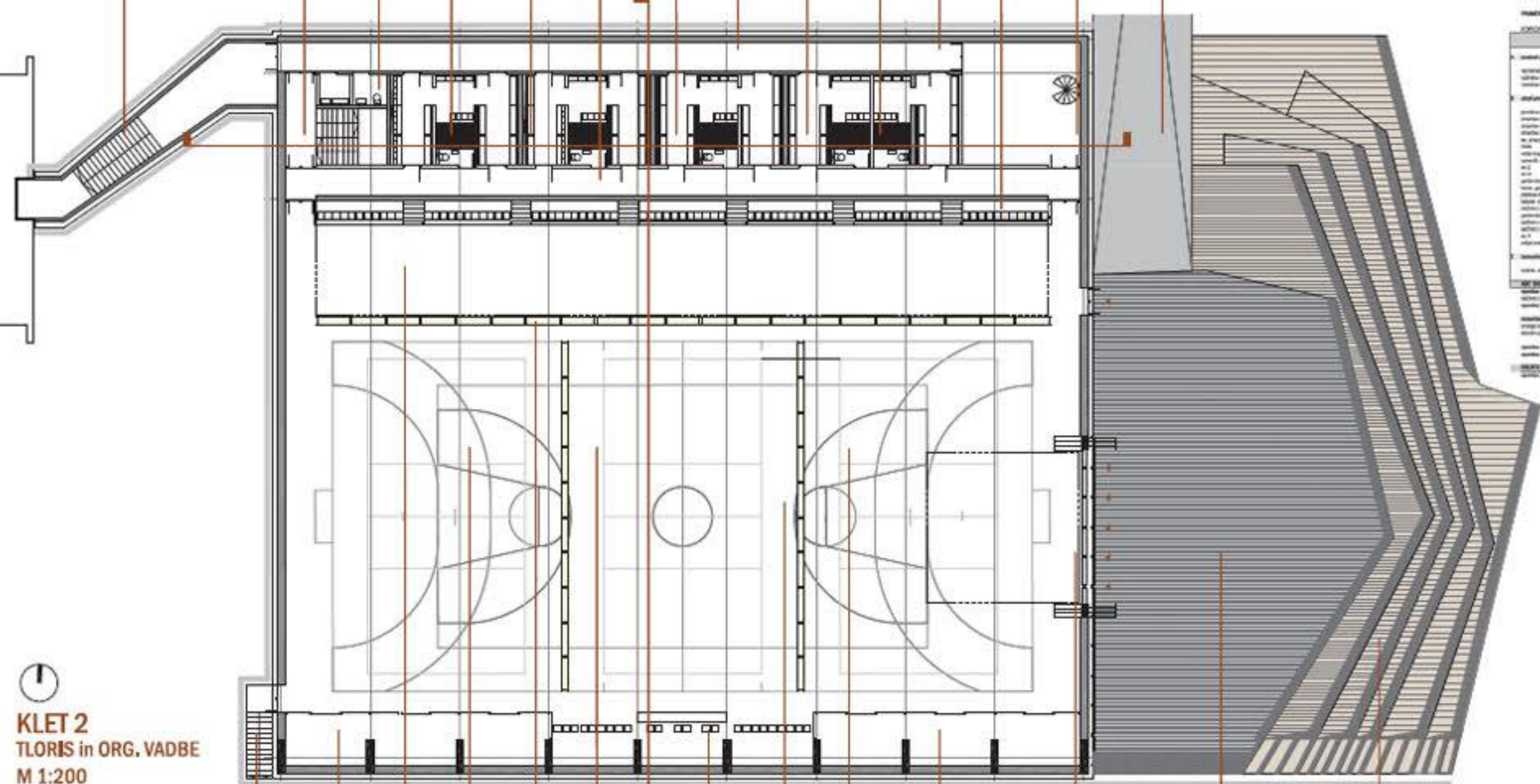
**povezava** 19,37  
**stopnišče** 189,70  
**kamera**  
**predverje** Skupni prostor, 3,11  
**poročilo** Poročevalac, 3,11  
**miza** Mesalna miza, 5,80  
**režija** režijski prostor, 7,59  
**poročilo** Poročevalac, 4,88  
**poročilo** Poročevalac, 3,21  
**karte/kamera** Prodaja kart, 3,81



**KLET 1**  
TLORIS  
M 1:200

**hodnik** 9,93  
**pomoči** soba prve pomoči, 6,40  
**tenika** Teh. prostor, 27,95  
**moški** WC, 25,91  
**ženske** WC, 31,85  
**pralnica** Sušilnica, shramba, 13,49  
**pedagog** Kabina, 25,70  
**sodniki** 16,18  
**upravnik** Soba in upravnik, 48,82  
**hodnik** 70,72

Povezava iz kleti šole v klet VŠO, 43,07  
**povezava** 23,93  
**stopnišče** 3,22+3,55  
**wc** 38,02  
**slači** 73,90  
**slači** 38,02  
**hodnik** 62,40  
**slači** 24,74  
**hodnik** 62,40  
**gosti** 40,45  
**domači** 47,52  
**hodnik** 40,45  
**tribune** 47,52  
**shramba** 47,52  
**dostava** 47,52



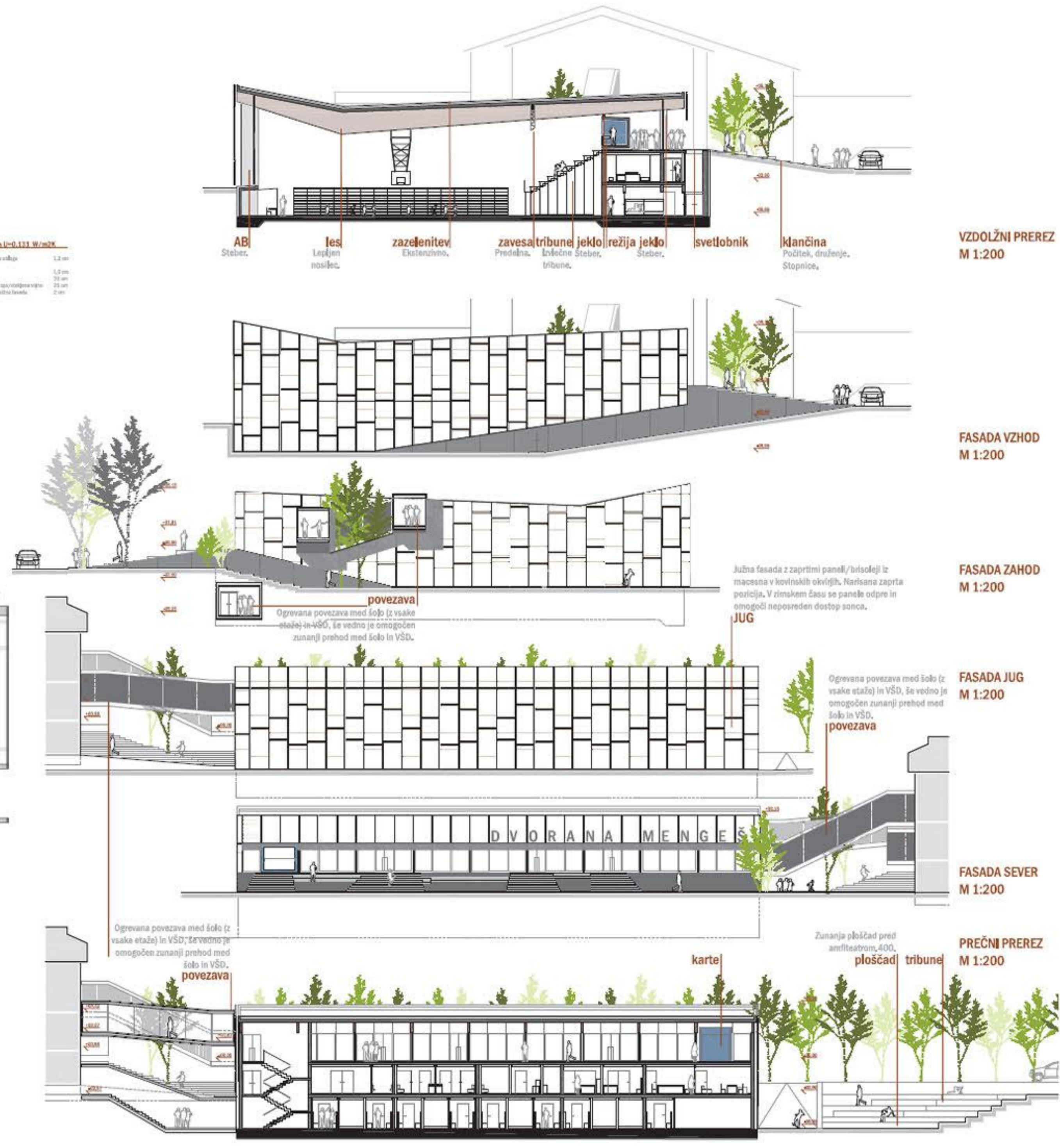
**KLET 2**  
TLORIS in ORG. VADBE  
M 1:200

**izhod** 45,63  
**shramba** 257,60  
**VP4**  
**VP1**  
**zavesa**  
**VP2**  
**sodnik** 60,63  
**dvorana** 1017,20  
**VP3**  
**shramba** 45,63  
**oder**  
**ploščad**  
**tribune**



**PRIKAZ MATERIALOV**  
PREREZ  
M 1:100

Material	Opis	Debelina	U	U <sub>0</sub>
zid	zidna konstrukcija	200	0,13	0,13
strop	stropna konstrukcija	150	0,12	0,12
okno	okna	1200	0,80	0,80
stena	zunanja stena	250	0,15	0,15
podlaga	podlaga	100	0,05	0,05



**VZDOLŽNI PREREZ**  
M 1:200

**FASADA VZHOD**  
M 1:200

**FASADA ZAHOD**  
M 1:200

**FASADA JUG**  
M 1:200

**FASADA SEVER**  
M 1:200

**PREČNI PREREZ**  
M 1:200



