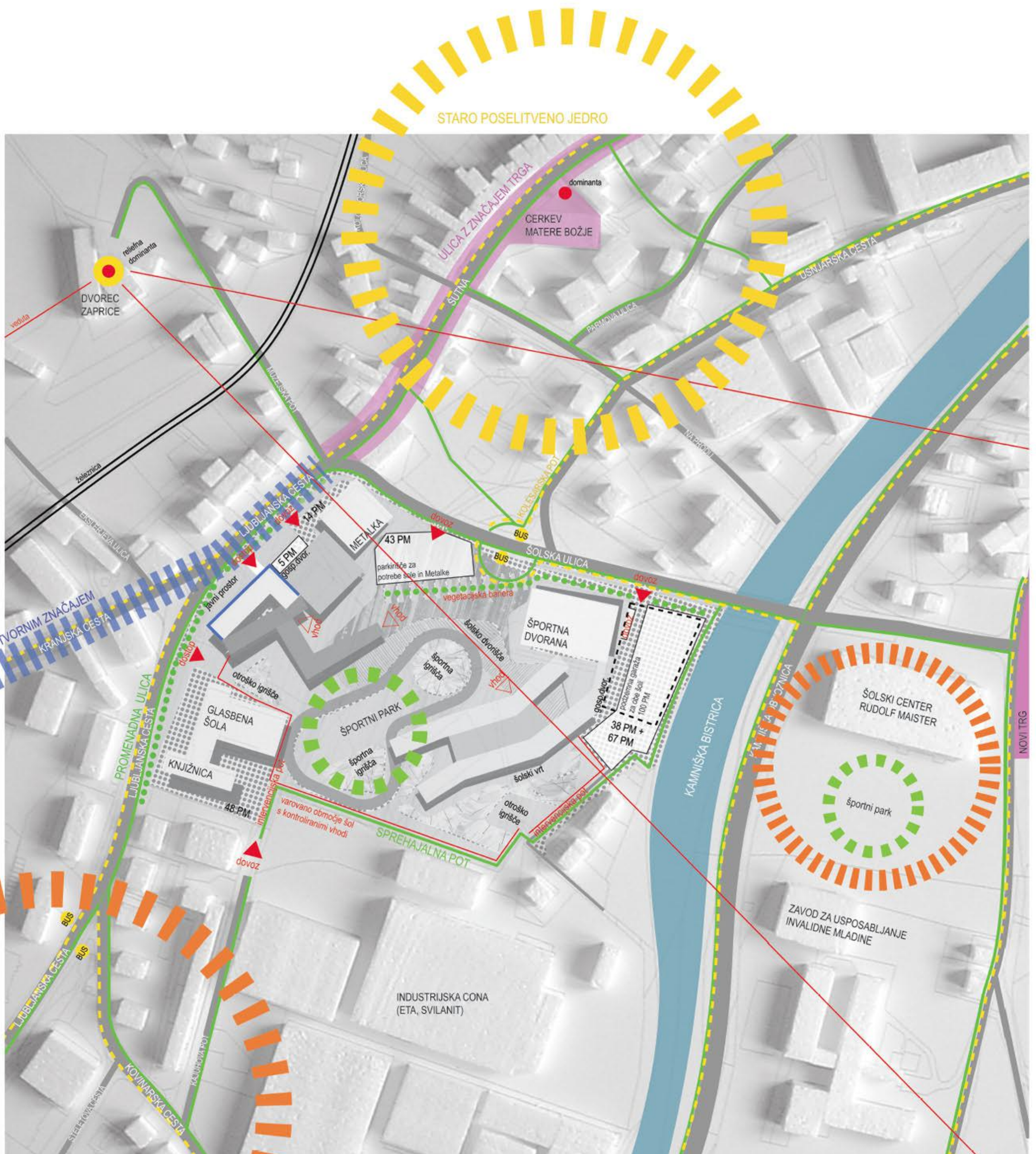
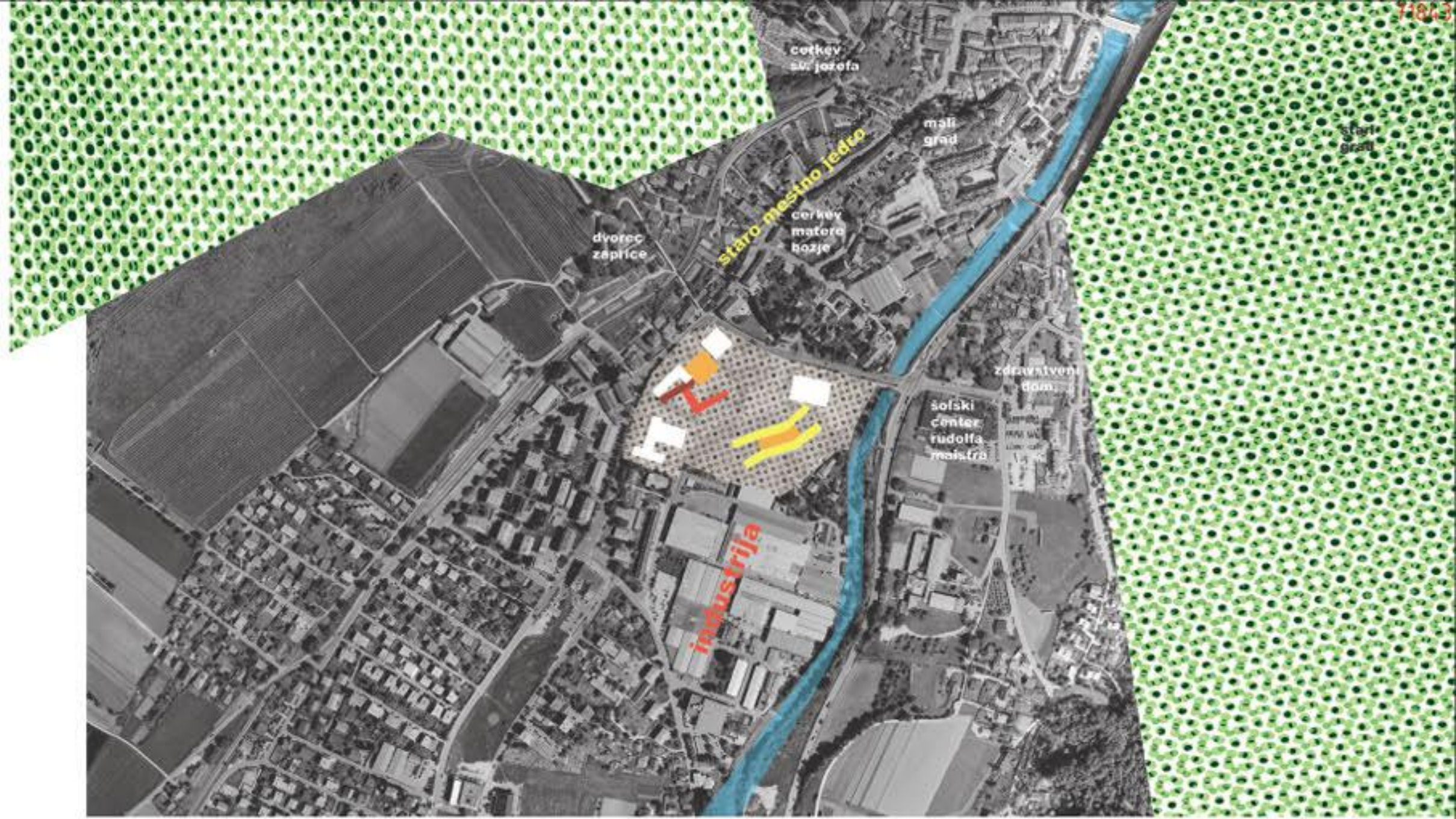


»Šolski park« je nova urbana vsebina zavednih lokalnih skupnosti. Vsa bogata količina zaprtega in odprtega prostora, zasaditev, igrišč namenjena učenju in odraščanju otrok pa naj bo namenjena tudi občanom, ljudem, aktivnim in prostorom za razmišljanje izven okvirjev, naj kvalitetno nadgrajuje izhod in vhod iz srednjeveškega mestnega jedra, ga občasno ponekod servisira in z odprtimi pogledi v okolico »naravne narave« daje idejo prostranosti v mestu. Šoli sta poleg visokih osnovnih zahtev po dobri osvetljenosti, funkcionalnosti in povezanosti z naravo predvsem in končno zasnovani z domišljijo.



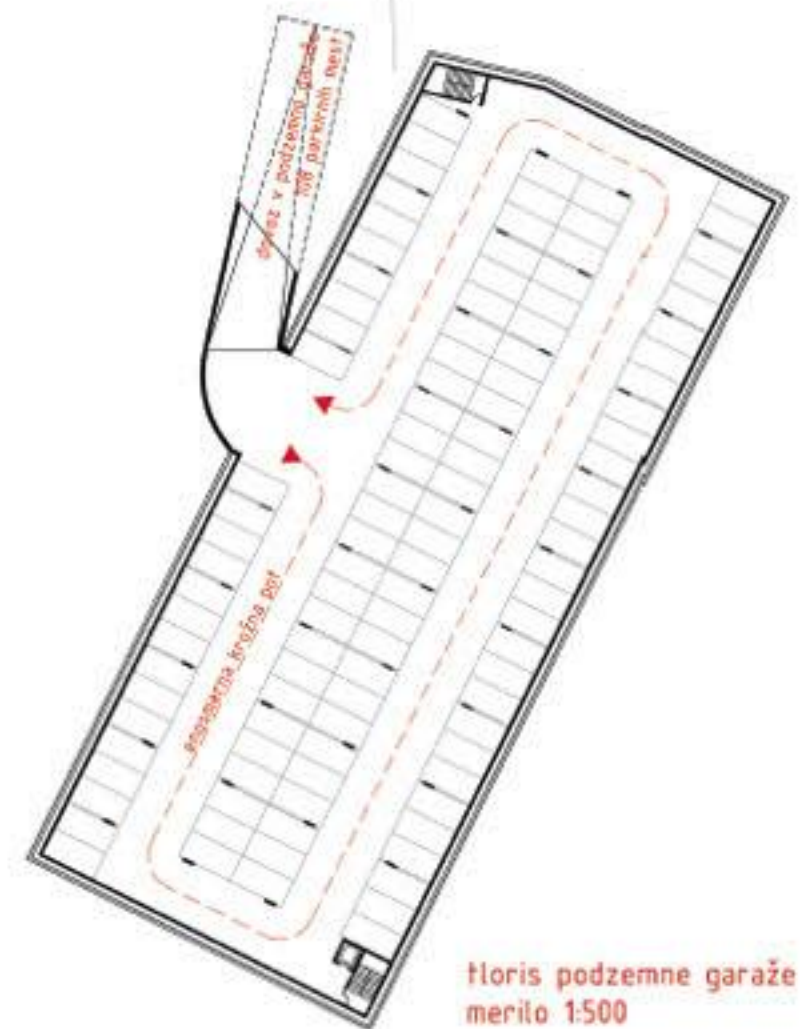
RASTOČA JEDRA
MEŠANIH FUNKCIJ

situacija celotnega območja obdelave
s shematičnim prikazom umirjenega in mirujočega prometa
merilo 1:1000



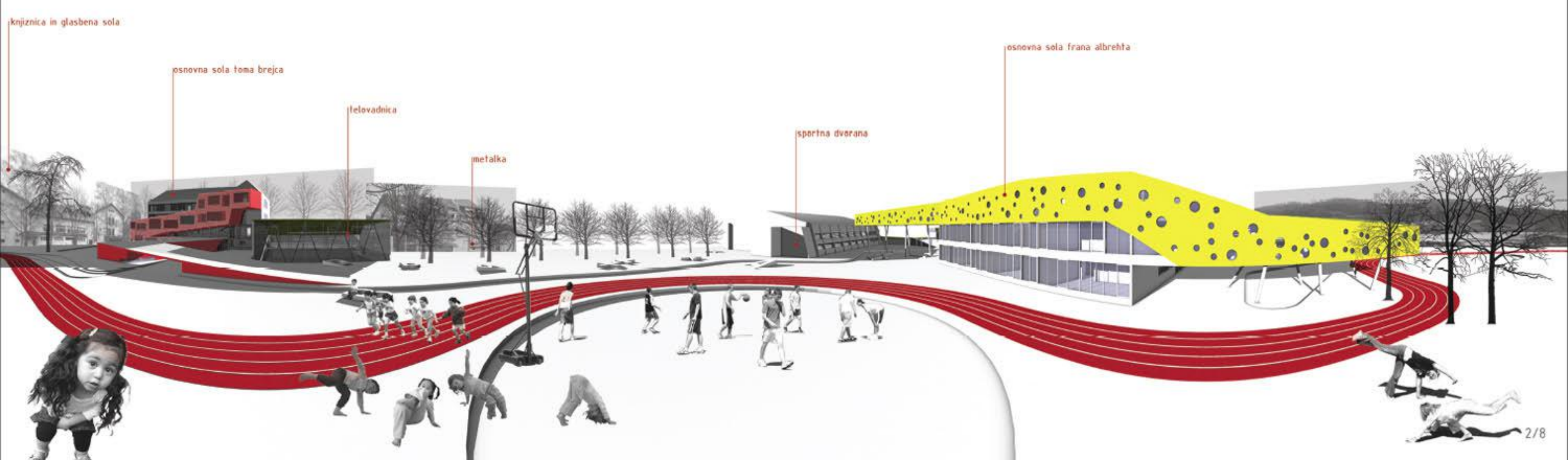
situacija z zunanjo ureditvijo ožjega območja šol

s pripadajočimi zunanji površinami
merilo 1:500



floris podzemne garaže
merilo 1:500

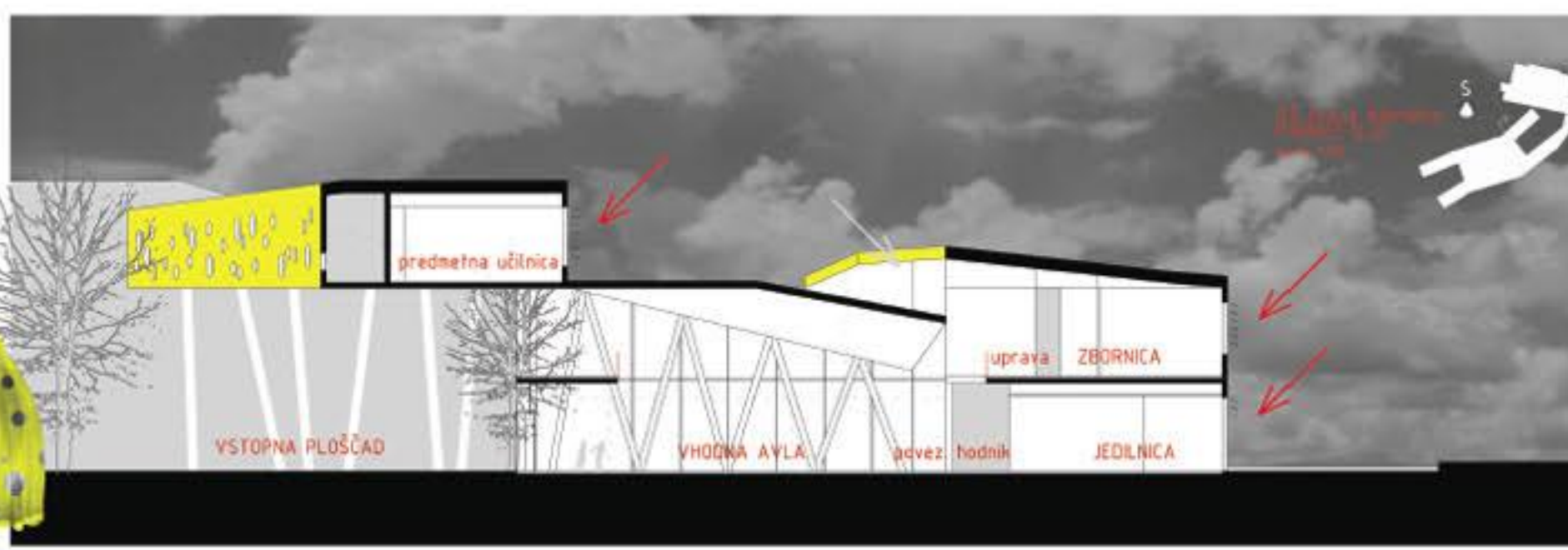
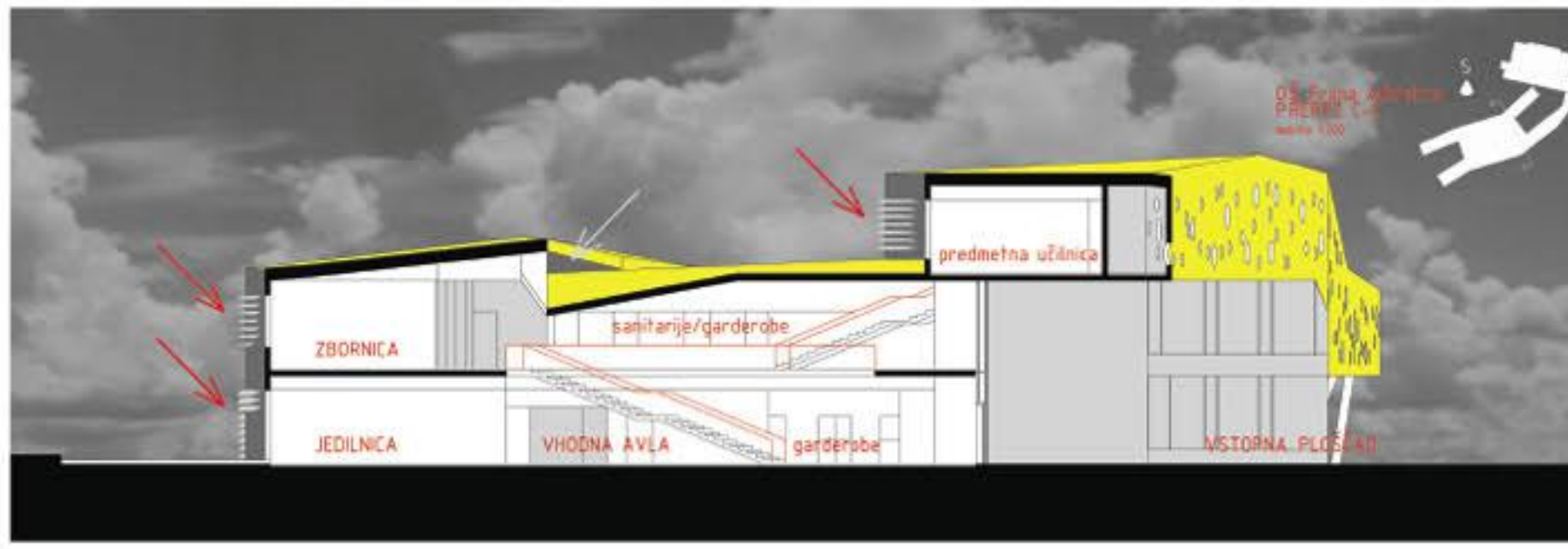
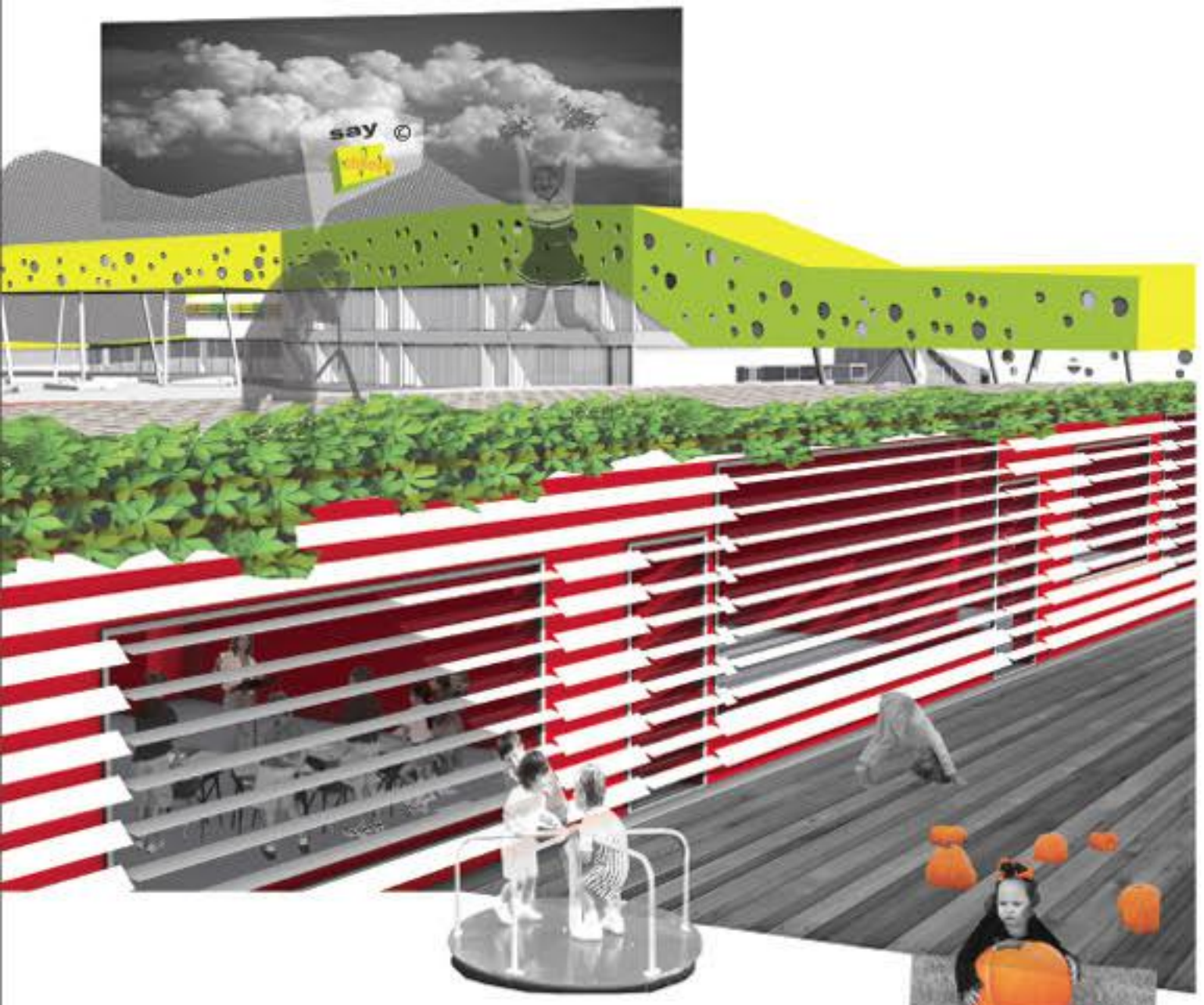
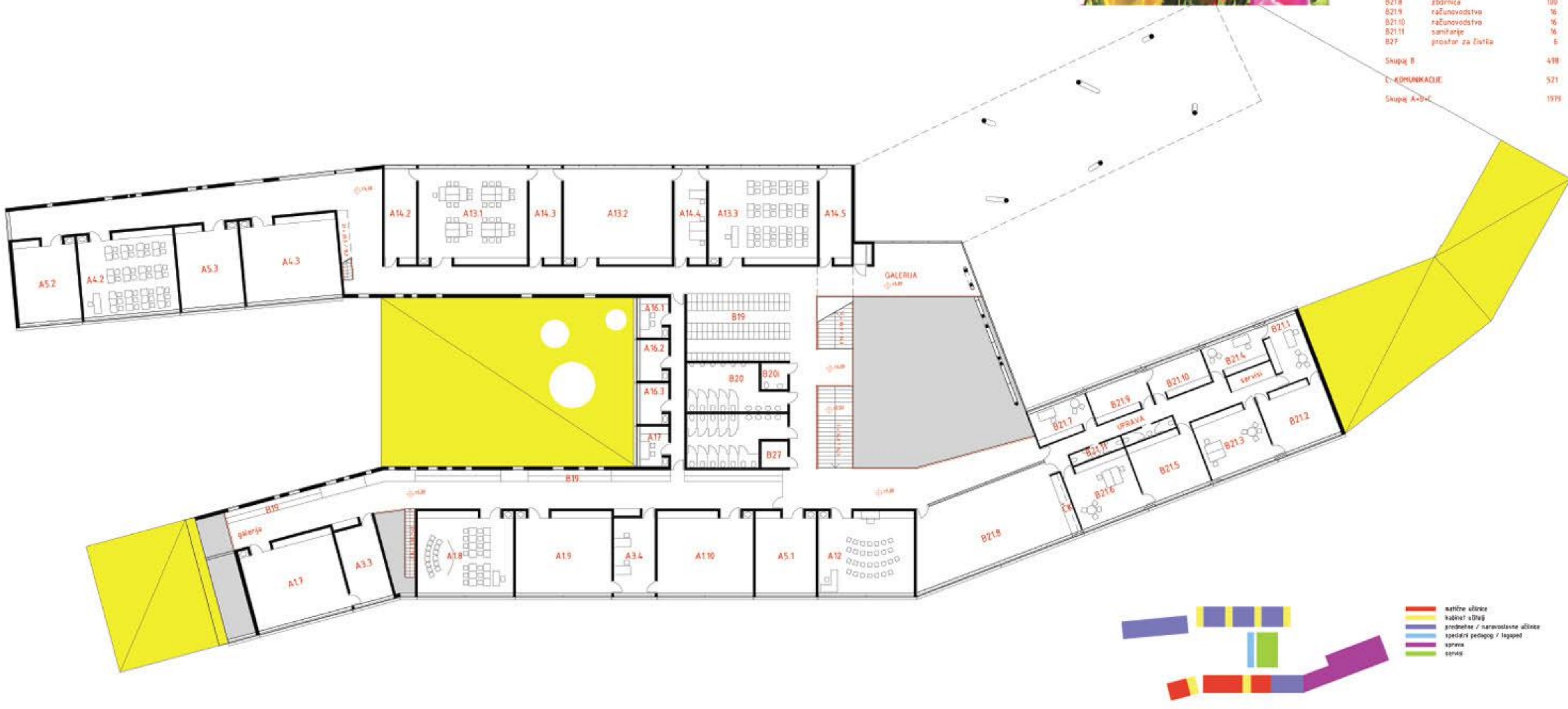
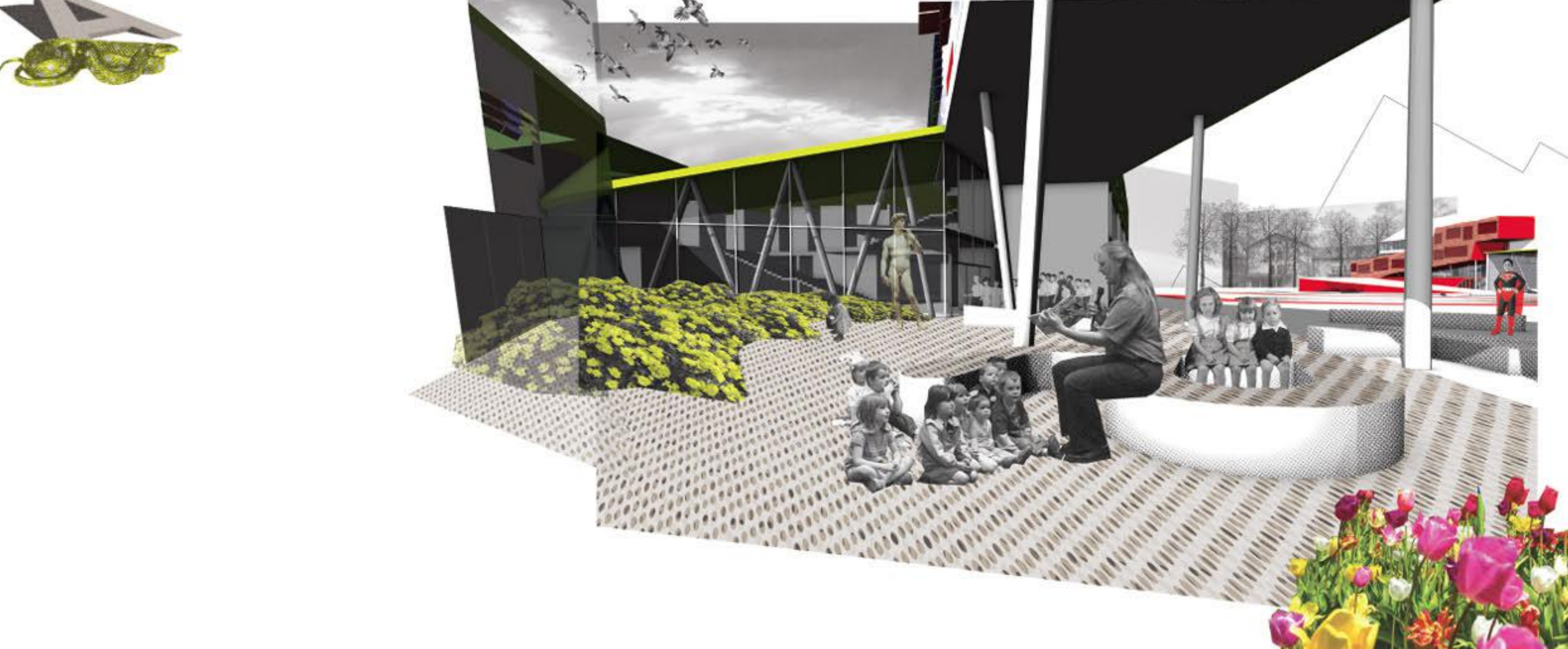
Šola nas in naših otrok naj bo vedra, svetla, varna in ustvarjalna! Široko obravnavano območje za Kamničane dragocenega dela mesta zahteva široke in bogate vsebinske organizacije urbanih in krajinskih ureditev. Novi volumni šol se v območje umeščajo z zahtevo po ravnotežju med ne samo ohranitvijo temveč tudi bolj poudarjeno povezavo starega mestnega jedra Kamnika z nivojsko nižjim šolskim parkom. Šoli sta razgibani. Značaj grajenega niha od trdnega – mestotvornega, glasnega, in ob temu umirjenega – umaknjenege, do mehkega – zavitega, lebdečega, prepletenege in varnega v zelenju. Stik s starim mestnim jedrom predstavlja ne-končana pot, ki se sekvenčno čez mostovž, ohranjeni portal, novo organizirano pritičje OŠ Toma Brejca in glavno vstopno ploščad prenovljene šole preliva v šolski športni park, mestno tlakovano ploščad, manjši nadkriti trg nove šole Frana Albrehta in pelje v njene nizke prepogibane trakte.

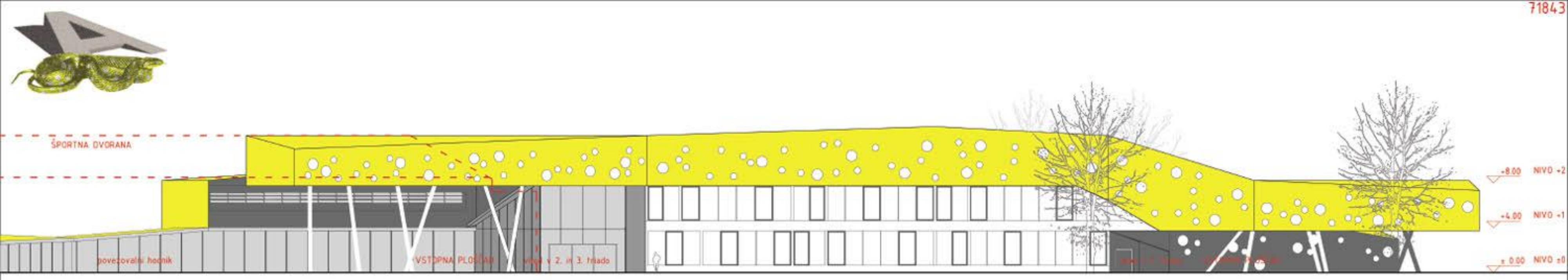


OŠ Frana Albrehta NIVO +1

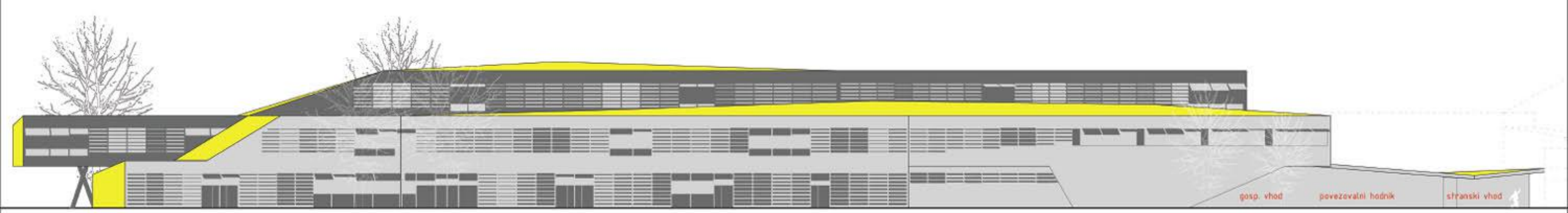
merilo 1:200
+4.80

oznaka	prostor po namembnosti	m ²	
A. PROSTORI ZA POUK			
A17	matična učilnica 1.-5. razred	60	
A18	matična učilnica 1.-5. razred	60	
A19	matična učilnica 1.-5. razred	60	
A110	matična učilnica 1.-5. razred	60	
A33	kabinete 1.-5. razred	24	
A34	kabinete 1.-5. razred	24	
A42	velika predmetna učilnica	90	
A43	velika predmetna učilnica	90	
A51	mala predmetna učilnica	40	
A52	mala predmetna učilnica	40	
A53	mala predmetna učilnica	40	
A12	učilnica - GL	60	
A13.1	naravoslovna učilnica	80	
A13.2	naravoslovna učilnica	80	
A13.3	naravoslovna učilnica	80	
A14.2	kabinete - FI, KE, BI, MAT	24	
A14.3	kabinete - FI, KE, BI, MAT	24	
A14.4	kabinete - FI, KE, BI, MAT	24	
A14.5	kabinete - FI, KE, BI, MAT	24	
A16.1	kabinete - specialni pedagog	9	
A16.2	kabinete - specialni pedagog	9	
A16.3	kabinete - specialni pedagog	9	
A17	kabinete - logoped	9	
Skupaj A			960
B. OSTALI PROSTORI			
B19	garderobe	54	
B20	sanitarni	68	
B21	oprava	370	
B21.1	raznodelni	30	
B21.2	gorskiški raznodelni	32	
B21.3	gorskiški raznodelni	32	
B21.4	gorskiški	16	
B21.5	svetlovalnica	32	
B21.6	svetlovalnica	32	
B21.7	razgovori	16	
B21.8	zbornica	100	
B21.9	razgovorstvo	16	
B21.10	razgovorstvo	16	
B21.11	sanitarni	16	
B27	prostor za čiščenje	6	
Skupaj B			498
C. KOPANJAZIJE			521
Skupaj A+B+C			1979

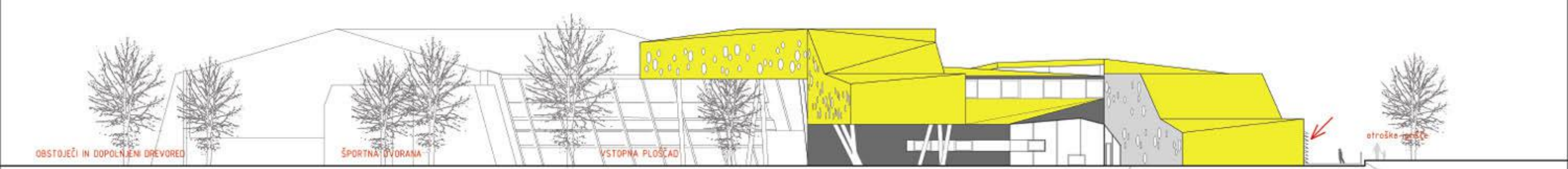




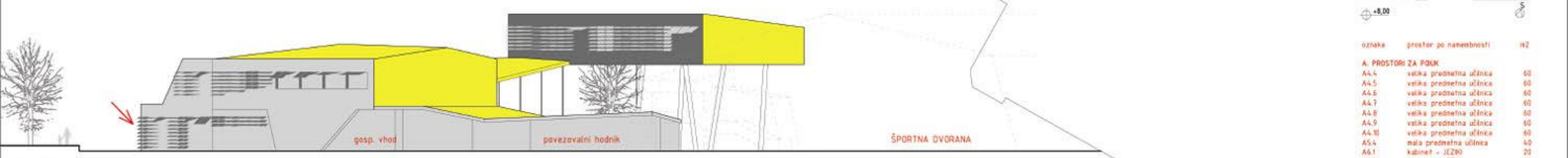
SEVERNA FASADA



JUŽNA FASADA



ZAHODNA FASADA

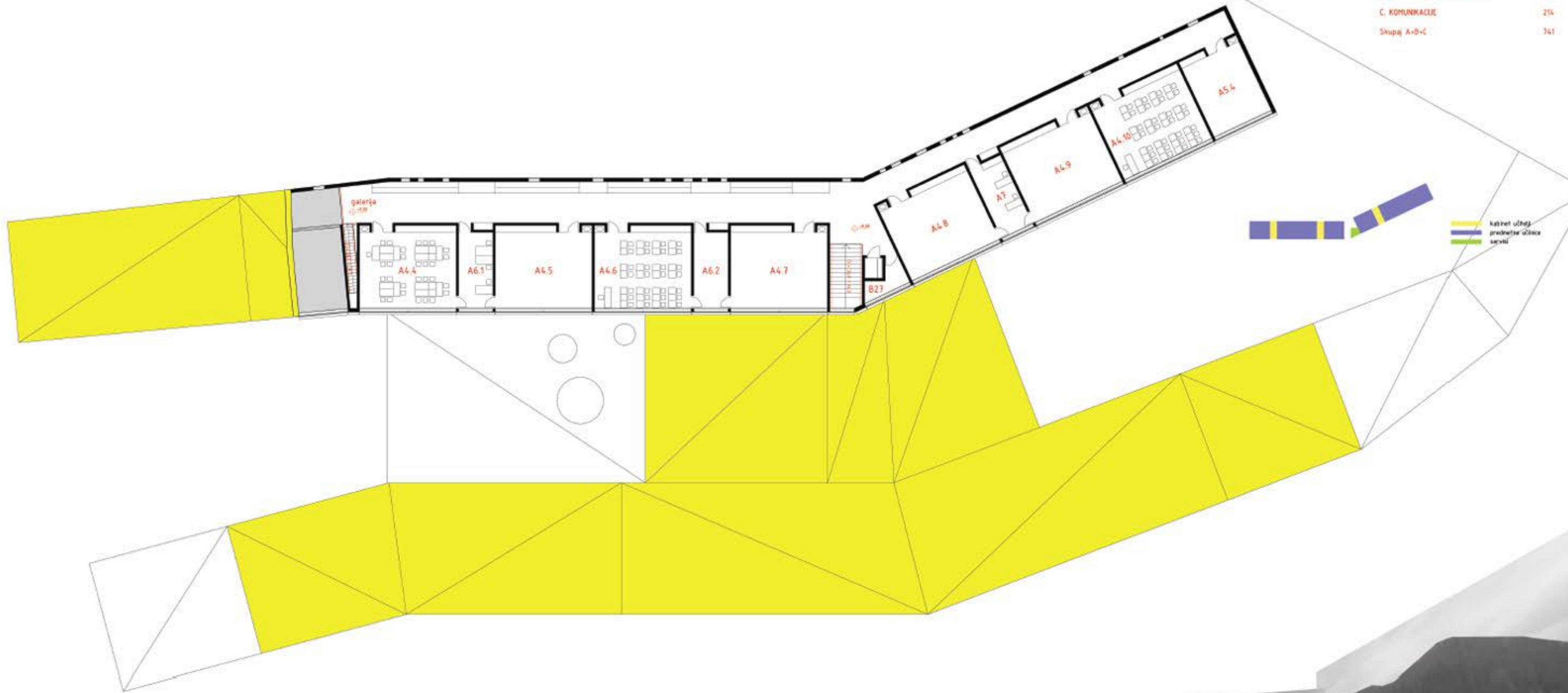


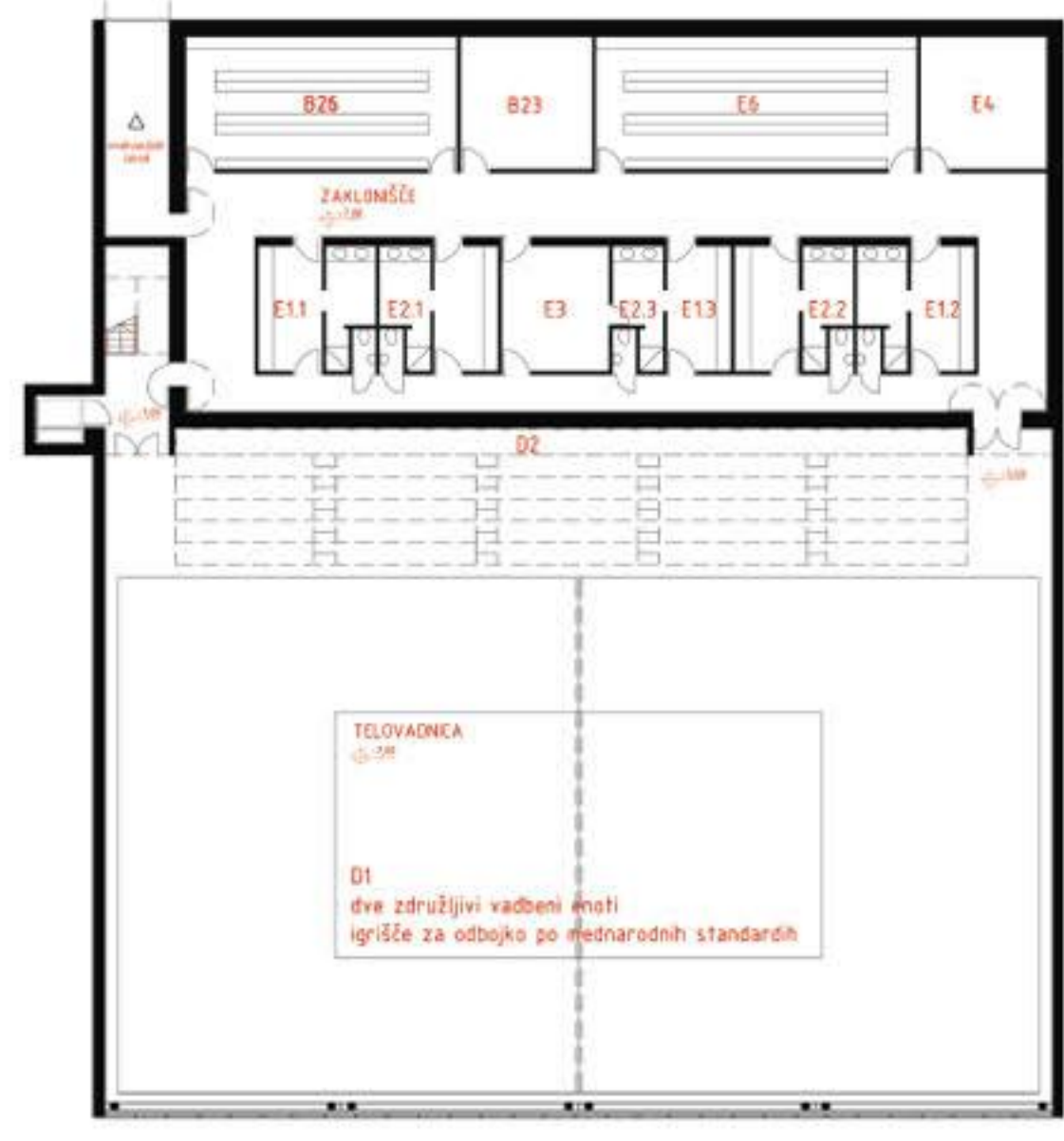
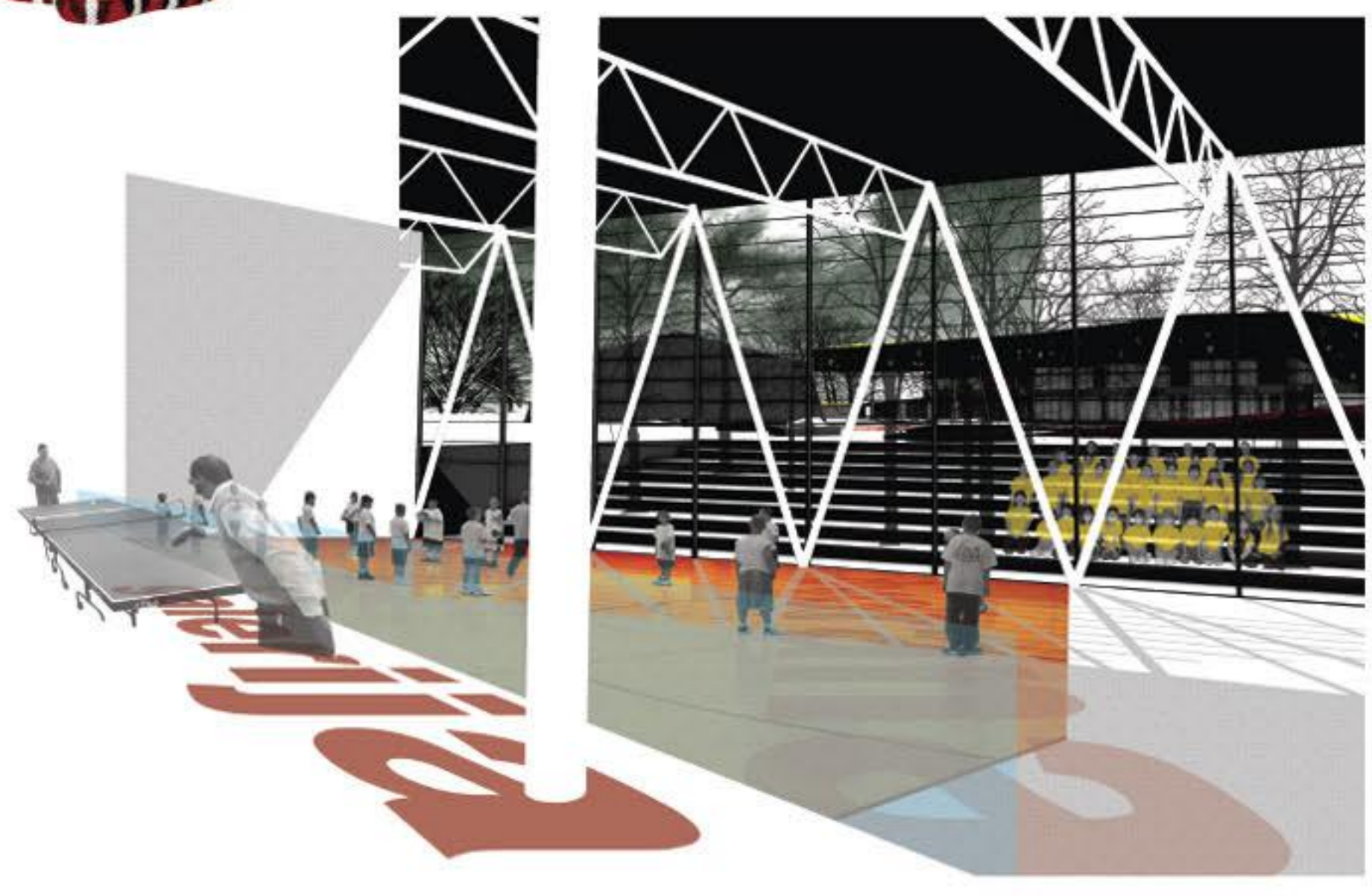
VZHODNA FASADA

OŠ Frana Albrehta
NIVO +2

merilo 1:200
± 0.00

oznaka	prostor po namembnosti	m ²
A. PROSTORI ZA POUK		
A4.4	velika predmetna učilnica	60
A4.5	velika predmetna učilnica	60
A4.6	velika predmetna učilnica	60
A4.7	velika predmetna učilnica	60
A4.8	velika predmetna učilnica	60
A4.9	velika predmetna učilnica	60
A4.10	velika predmetna učilnica	60
A5.1	mala predmetna učilnica	40
A6.1	kabinet - IJZB	20
A6.2	kabinet - IJZB	20
A7	kabinet - ZG, ZE	20
Skupaj A		
		500
B. OSTALI PROSTORI		
B27	prostor za Eufila	7
C. KOMUNIKACIJE		
		214
Skupaj A+B+C		
		741

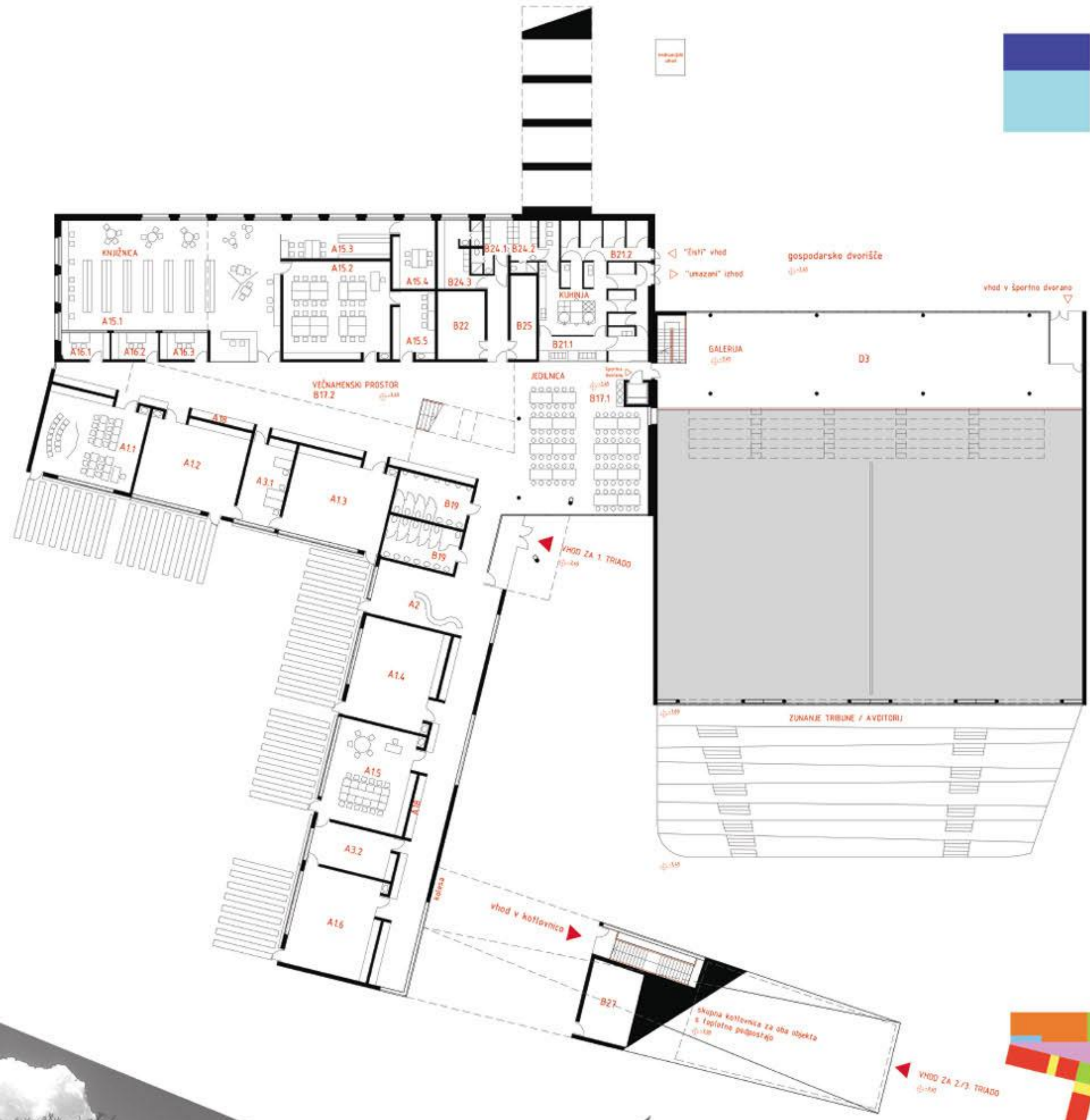




OŠ Toma Brejca NIVO -2

merilo 1:200
±0,00

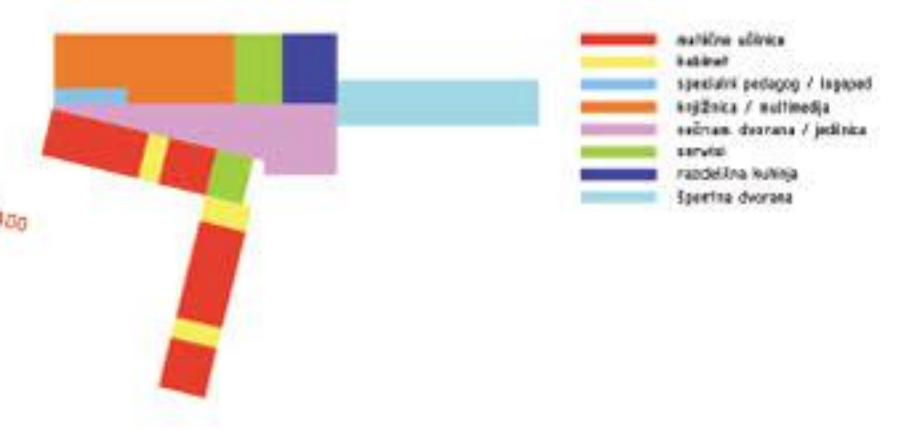
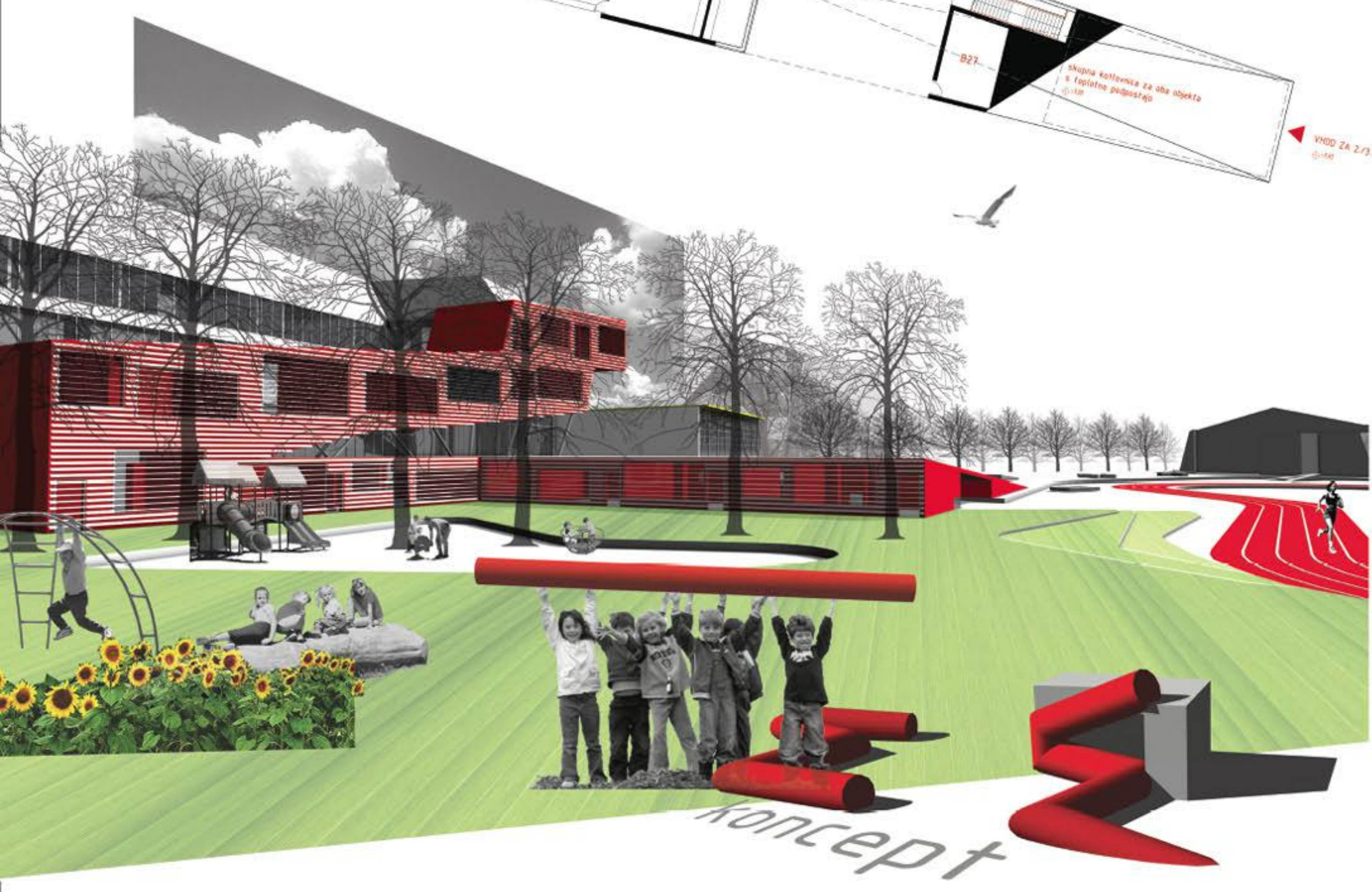
oznaka	prostor po namembnosti	m2
B. OSTALI PROSTORI znotraj E		
B23 E1	delavnica za hlinika	24
B26 E1	arhiv	54
Skupaj B		
C. KOMUNIKACIJE		
D. TELOVADNICA		
D1	športno igrišče	840
D2	izločne tribune	30
Skupaj D		
E. ZAKLONŠIŠČE ZA OBE ŠOLI		
E11	garderobe fante	22
E12	garderobe punce	22
E13	garderoba učiteljev	11
E21	sanitarna fante	18
E22	sanitarna punce	18
E23	sanitarna učiteljev	18
E3	kabinete učiteljev športne vzgoje	19
E4	stranba za rekreacijo	23
SKUPNI PROSTORI ZA OBE STAVBI v sklopu točka E		
E6	skupni arhiv izra 5-stevil	60
	komunikacije v zaklonišču	144
Skupaj E		

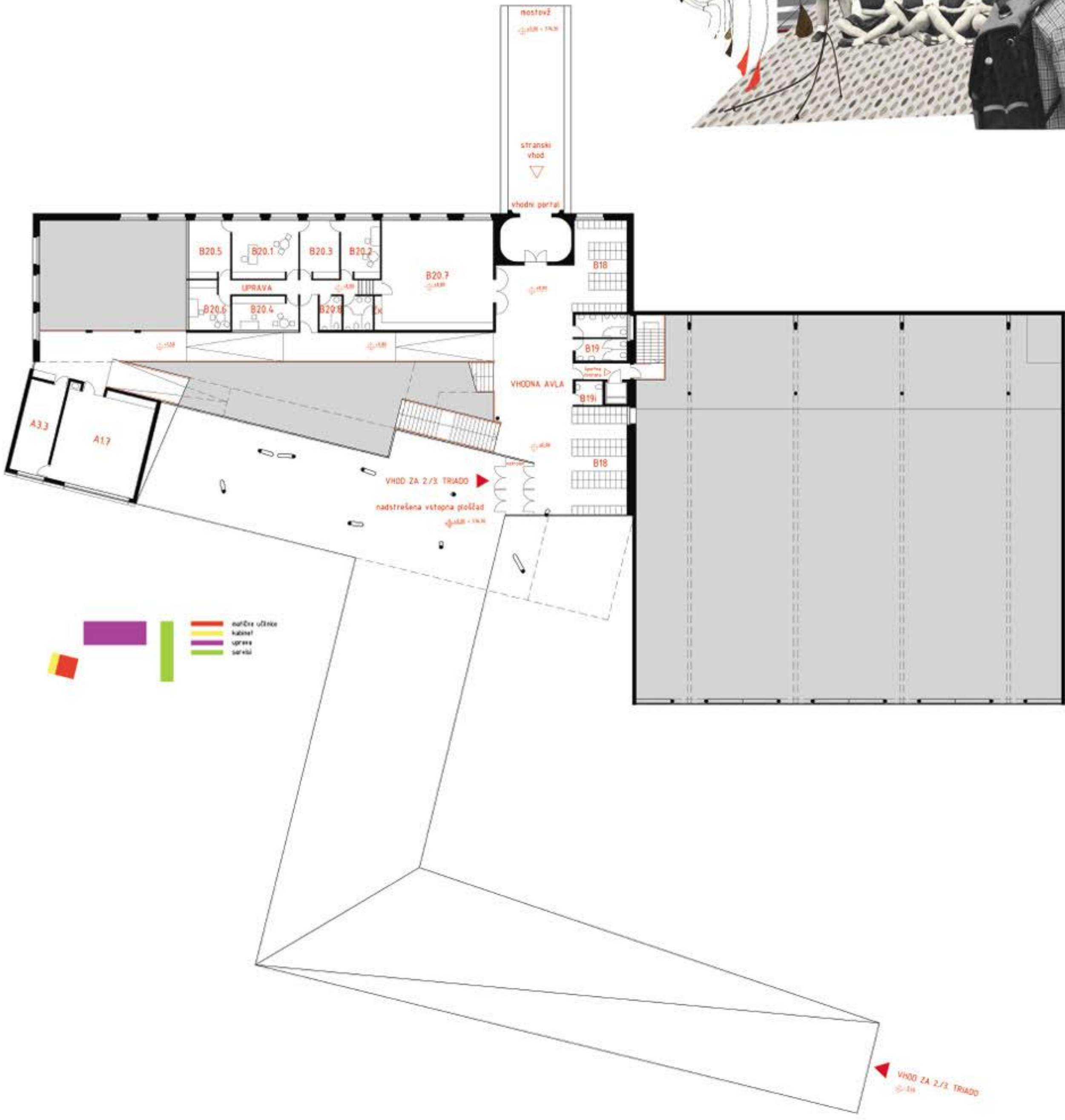


OŠ Toma Brejca NIVO -1

merilo 1:200
±0,00

oznaka	prostor po namembnosti	m2
A. PROSTORI ZA POUK		
A11	maturna učilnica 1-5. razred	60
A12	maturna učilnica 1-5. razred	60
A13	maturna učilnica 1-5. razred	60
A14	maturna učilnica 1-5. razred	60
A15	maturna učilnica 1-5. razred	60
A16	maturna učilnica 1-5. razred	60
A2	skupni prostor za 5. razred	40
A31	kabinete 1-5. razred	26
A32	kabinete 1-5. razred	26
A33	knjižnica	118
A34	multimedjska učilnica	73
A35	strokovna knjižnica	28
A36	knjižničar-kabinete	20
A37	multimedjski kabinete	20
A38	individualna uč. - DSP/Logoped	9
A39	individualna uč. - DSP/Logoped	9
A40	individualna uč. - DSP/Logoped	9
Skupaj A		
B. OSTALI PROSTORI		
B11.1	učilnica	203
B11.2	vsotnamenski prostor	160
B18	garderobe	38
B19	sanitarnje	45
B21.1	kuhinja (razdelilna)	95
B21.2	kuhinja - shranba	20
B22	kuhinja	22
B24.1	garderobe za čistilka	11
B24.2	garderobe za kuharje	11
B24.3	garderobe za hlinika	18
B25	shranba za čistilka	16
B27	shranba za igrala	27
Skupaj B		
C. KOMUNIKACIJE		
Skupaj A-B-C		
D. TELOVADNICA		
D3	1. galerija	267

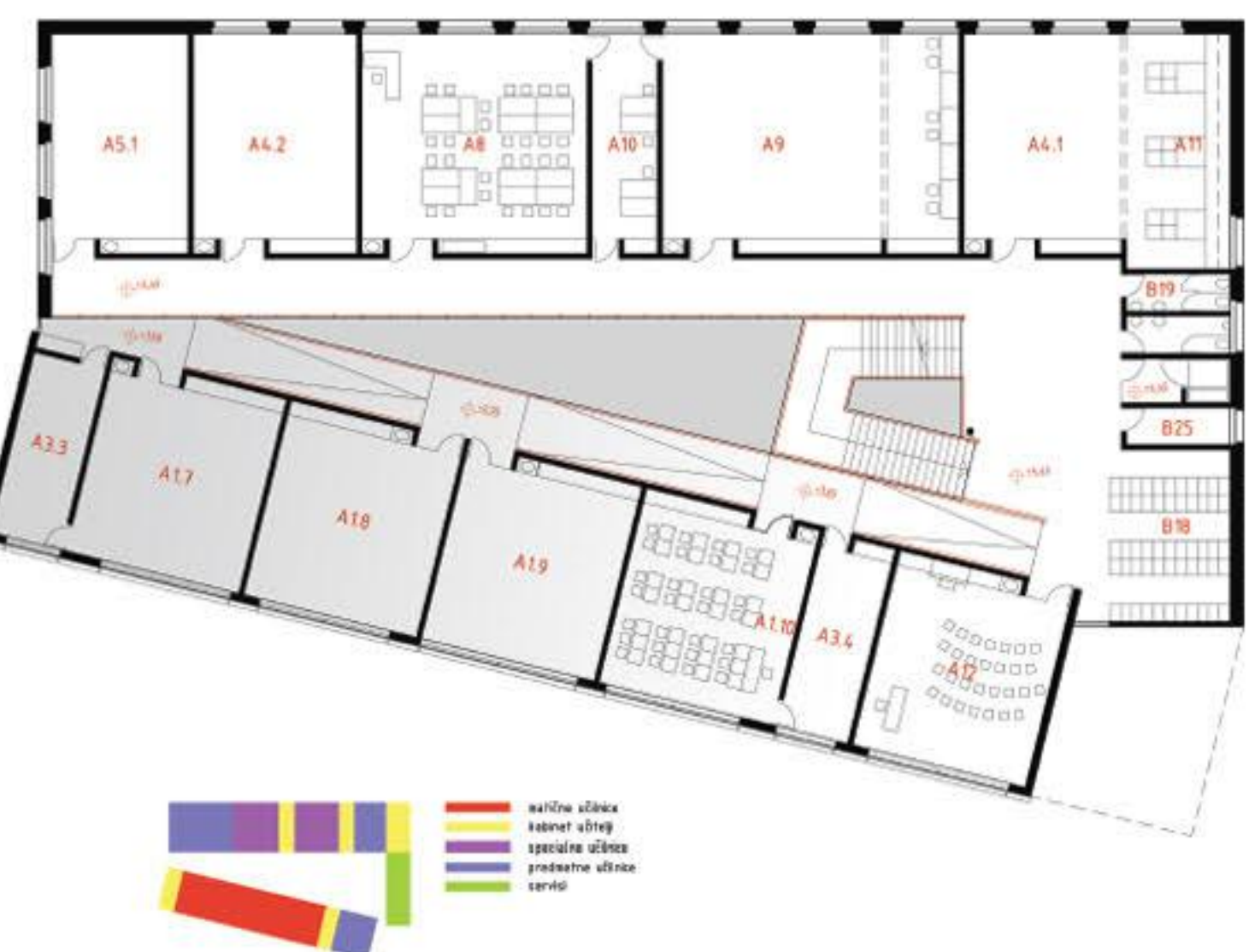
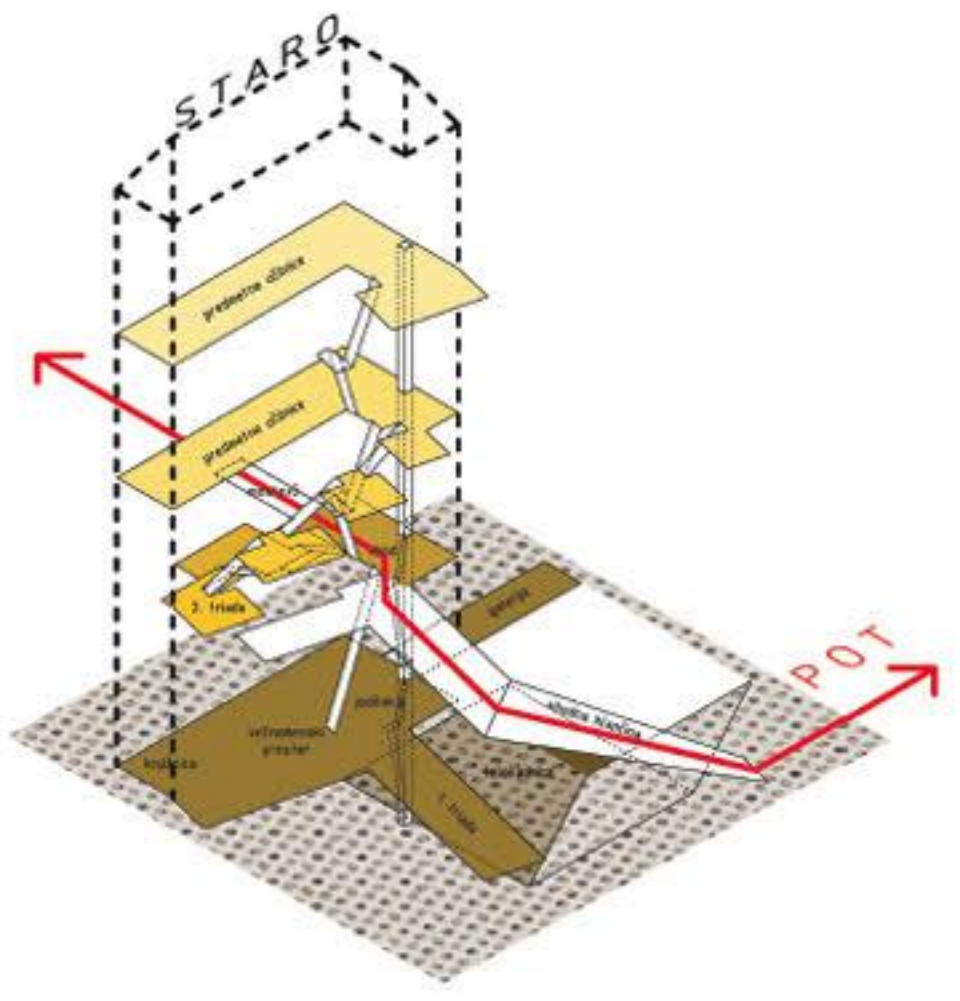




OŠ Toma Brejca
NIVO ±0

merilo 1:200
±0,00 = 376,30

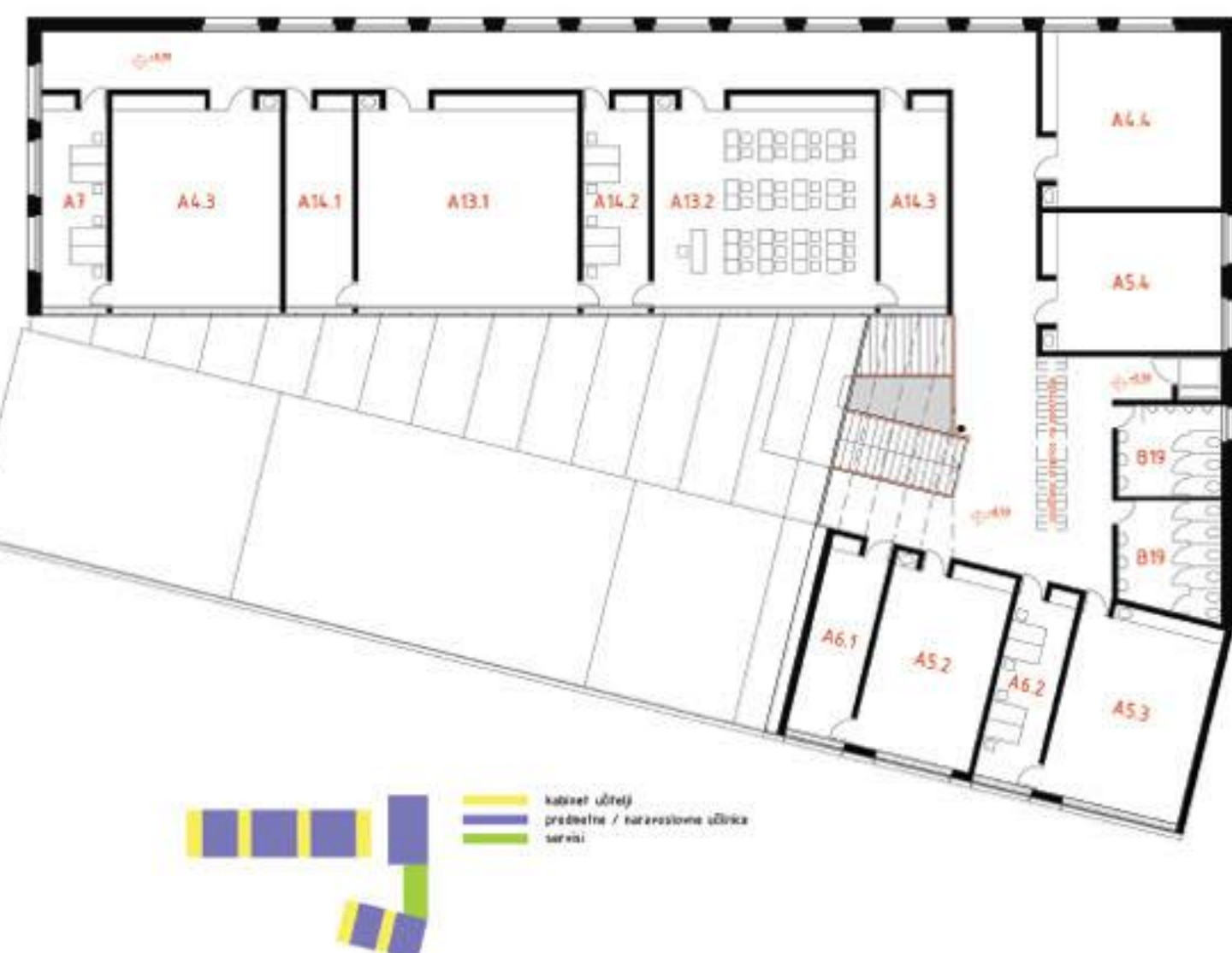
oznaka	prostor po namembnosti	m ²
A. PROSTORI ZA POUK		
A13	malikna učilnica 1.-5. razred	60
A3.3	kabinat 1.-5. razred	24
A15.1	knjižnica, dvojniški prostor	
Skupaj A		
B. OSTALI PROSTORI		
B19	garderobe	19
B19	sanitarje	21
B20	uprava	202
B20.1	revizorij	26
B20.2	postojak ravnotežja	16
B20.3	toplošiva	16
B20.4	računalništvo	16
B20.5	svečevalnica	16
B20.6	razpisovni	16
B20.7	obrnica i. Egiptu kuhinje	65
B20.8	sanitarje	12
Skupaj B		
C. KOMUNIKACIJE		
Skupaj A+B+C		



OŠ Toma Brejca
NIVO +1

merilo 1:200
±0,45

oznaka	prostor po namembnosti	m ²
A. PROSTORI ZA POUK		
A17	malikna učilnica 1.-5. razred	60
A18	malikna učilnica 1.-5. razred	60
A19	malikna učilnica 1.-5. razred	60
A19	malikna učilnica 1.-5. razred	60
A3.3	kabinat 1.-5. razred	24
A3.4	kabinat 1.-5. razred	24
A4.1	velika predmetna učilnica	60
A4.2	velika predmetna učilnica	60
A5.1	mala predmetna učilnica	40
A8	specialna učilnica - LK	83
A9	specialna učilnica - TEH	109
A10	kabinat - LK, TEH	24
A11	kabinat - GOSP	38
A12	specialna učilnica - GL	60
Skupaj A		
B. OSTALI PROSTORI		
B19	garderobe	35
B19	sanitarje	16
B25	stranba za živila	7
Skupaj B		
C. KOMUNIKACIJE		
Skupaj A+B+C		



OŠ Toma Brejca
NIVO +2

merilo 1:200
±0,90

oznaka	prostor po namembnosti	m ²
A. PROSTORI ZA POUK		
A4.3	velika predmetna učilnica	60
A4.4	velika predmetna učilnica	55
A5.2	mala predmetna učilnica	40
A5.3	mala predmetna učilnica	50
A5.4	mala predmetna učilnica	40
A6.1	kabinat - JEZIKI	20
A6.2	kabinat - JEZIKI	20
A7	kabinat - ZG, ZE	24
A13.1	naravnoslovna učilnica	80
A13.2	naravnoslovna učilnica	80
A14.1	kabinat - FL, KE, BI, MAT	24
A14.2	kabinat - FL, KE, BI, MAT	24
A14.3	kabinat - FL, KE, BI, MAT	24
Skupaj A		
B. OSTALI PROSTORI		
B19	sanitarje	36
Skupaj B		
C. KOMUNIKACIJE		
Skupaj A+B+C		

