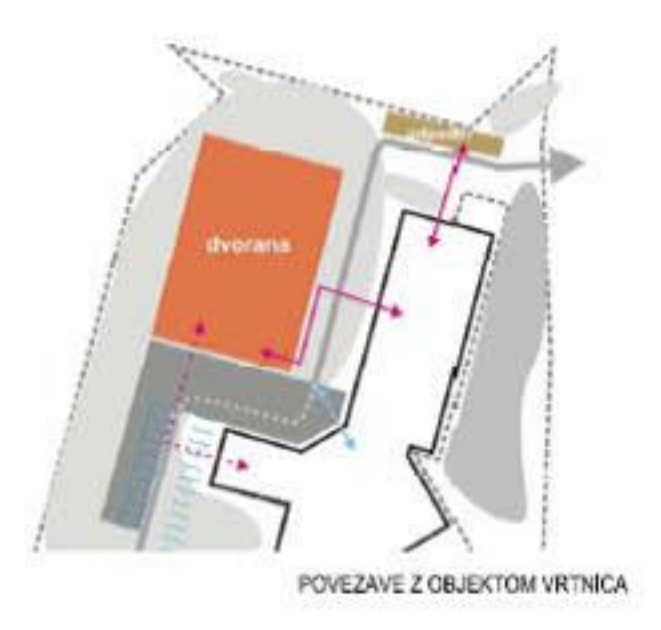
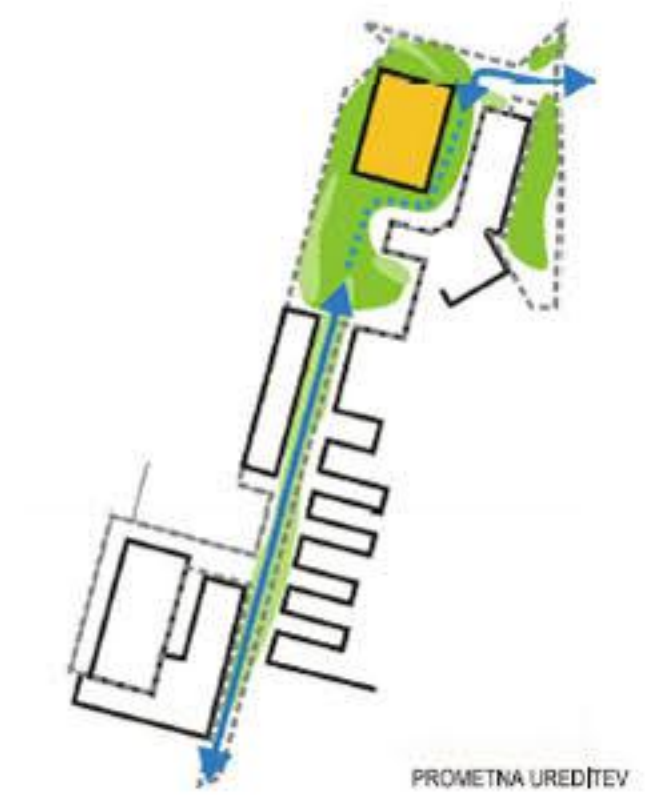
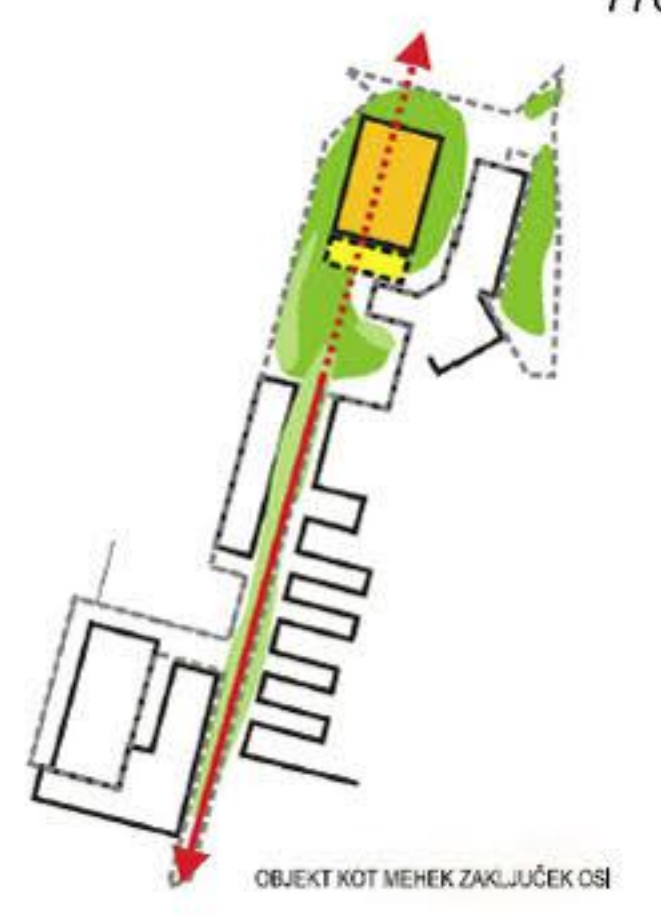




UREDITVENA SITUACIJA Z ZUNANJO IN PROMETNO UREDITVIJO, M:500



URBANISTIČNA ZASNOVA OBMOČJA
 Nova športna dvorana zaključuje glavno prostorsko os celotnega območja Soče. Na območju Vrtnice se os mehča in z nadstreški, trgom in drevesi.

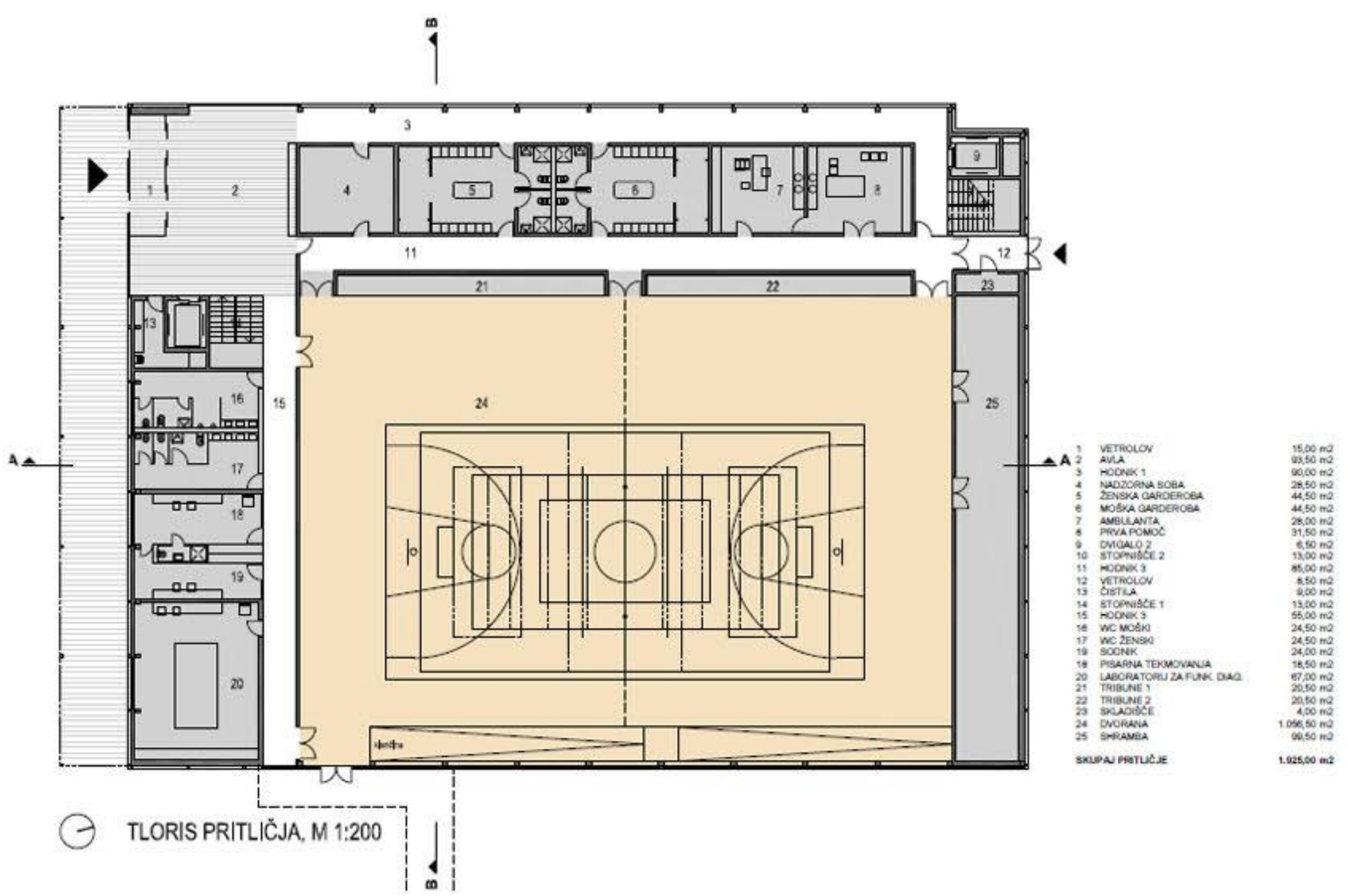
Ureditev celotnega območja obdelave temelji na vzpostavitvi zelenega parka znotraj grajene strukture, s čimer se poveča kvaliteta odprtega prostora tako za uporabnike kot obiskovalce območja.

Oblikovanje zunanjih površin je podrejeno gibanju globalno oviranih ljudi in umiritev prometa.

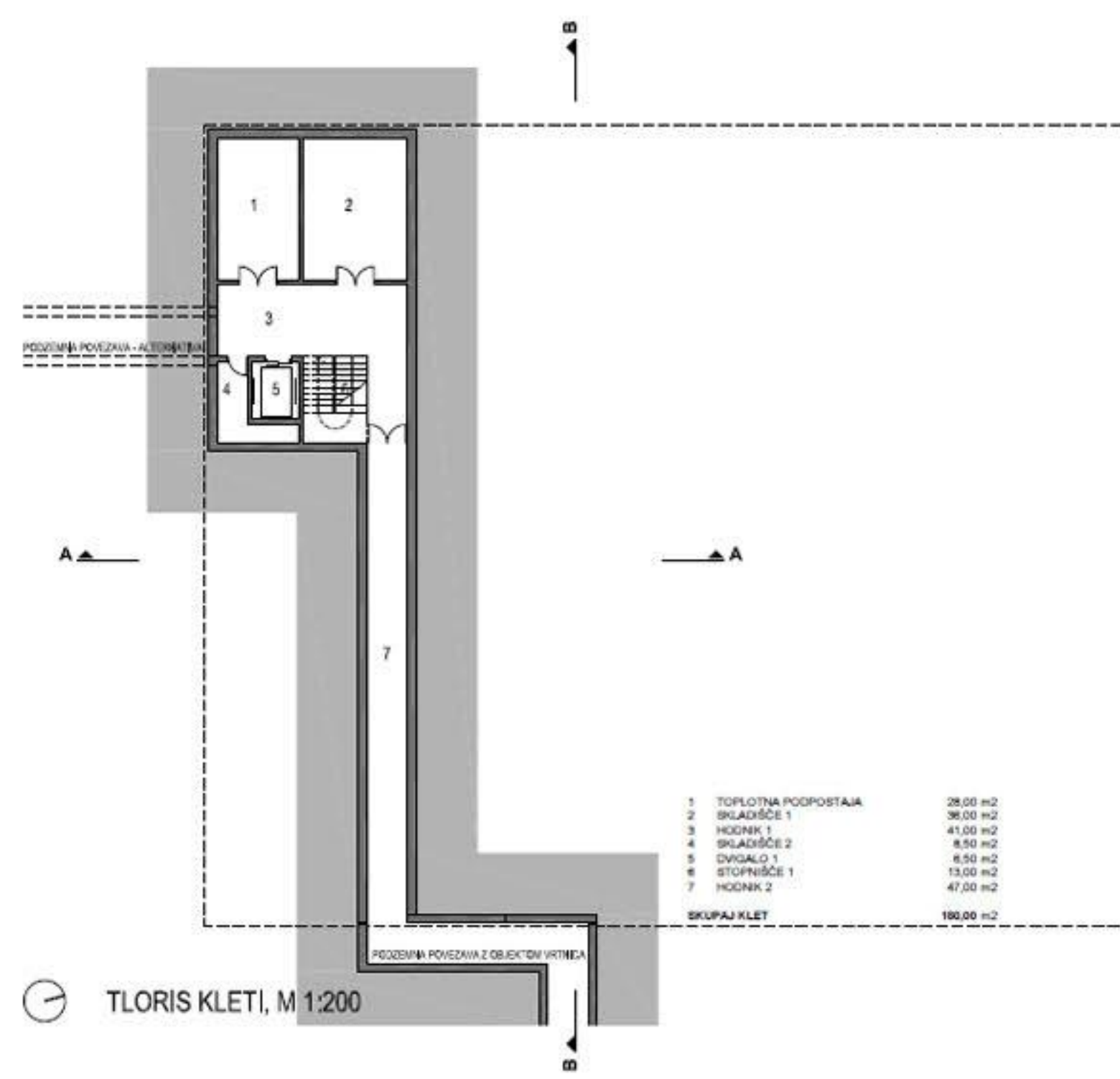
Na novo se formira OSREDNJI POVEZOVALNI IN VSTOPNI PLATO - TRG, ki povezuje objekta med seboj, kot integralni element nove zasnove zunanega prostora pred dvorano in vzhodnim vhodom v Vrtnico in ostalimi zunanjimi vsebnimi.



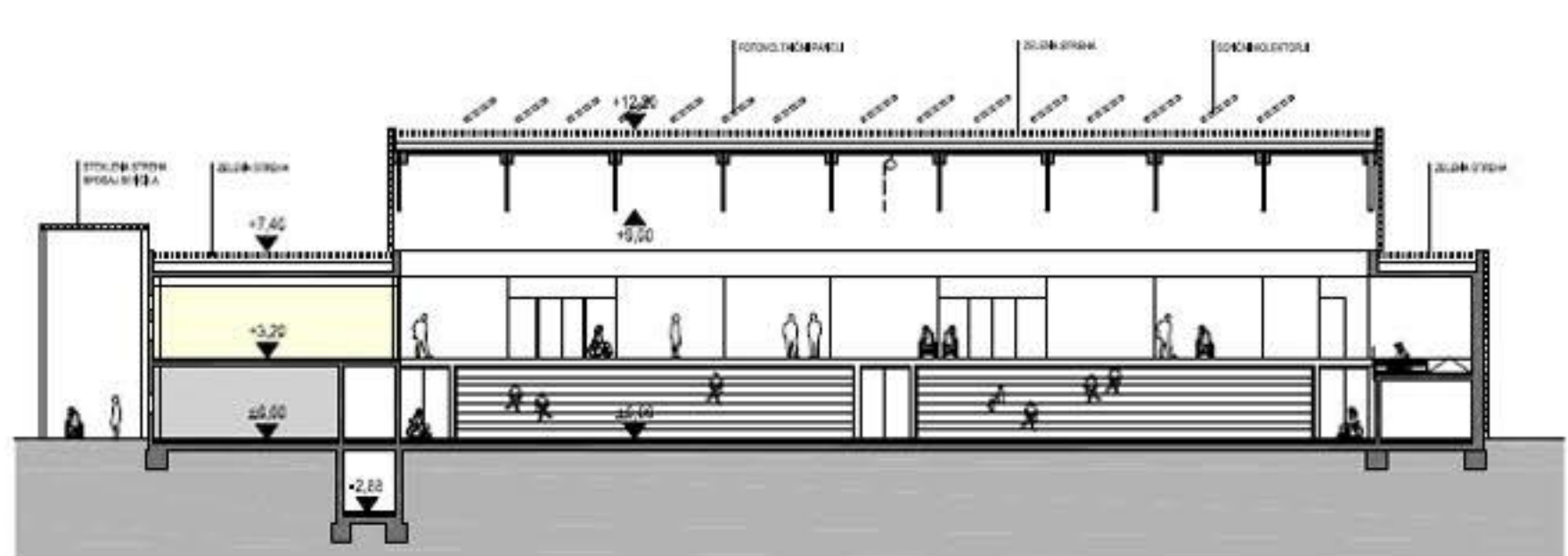
PROSTORSKI PRIKAZ OBMOČJA DVORANE



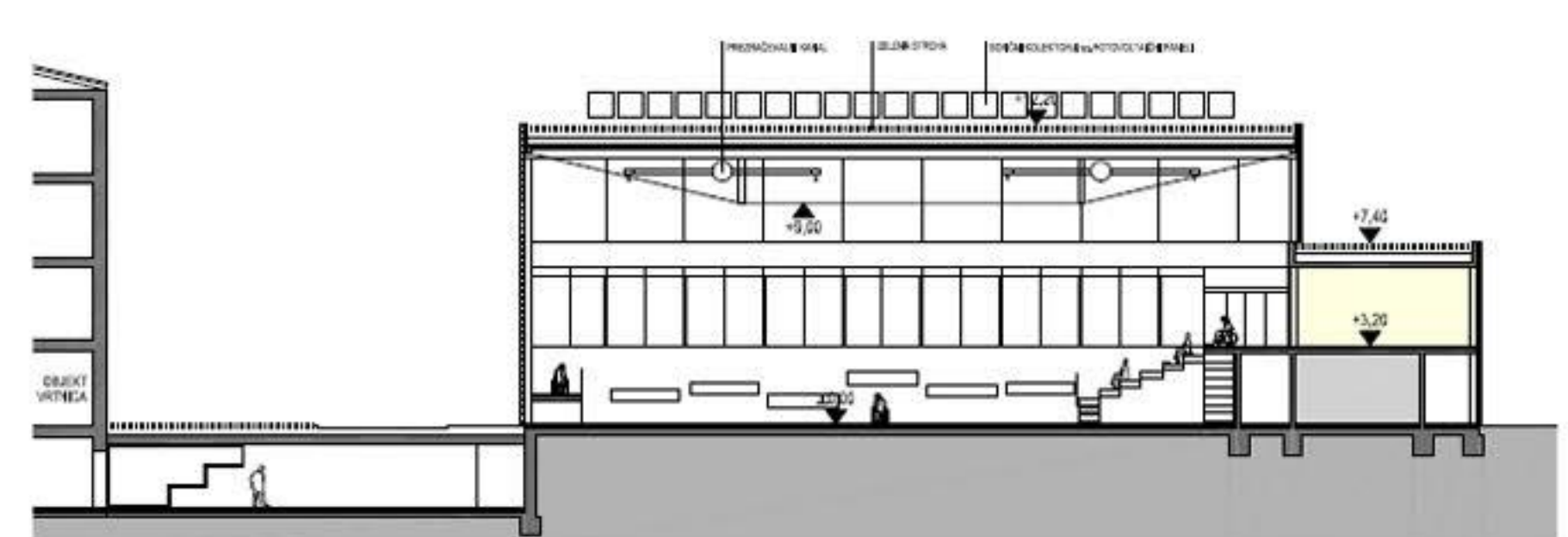
TLORIS PRITLIČJA, M 1:200



TLORIS KLETI, M 1:200



PREREZ AA, M:200



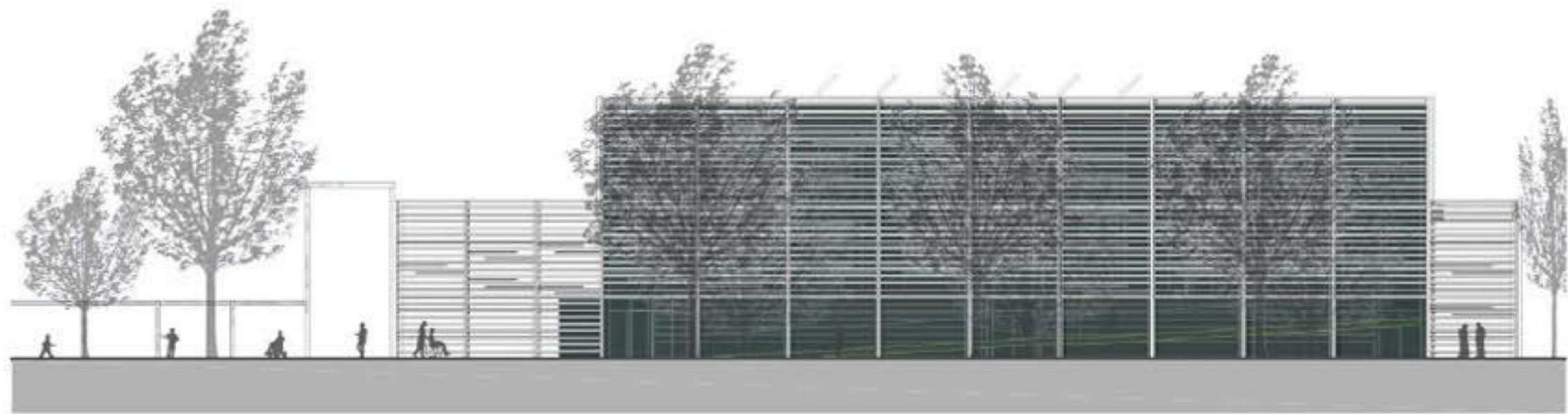
PREREZ BB, M 1:200



JUŽNA FASADA, M:200



SEVERNA FASADA, M:200

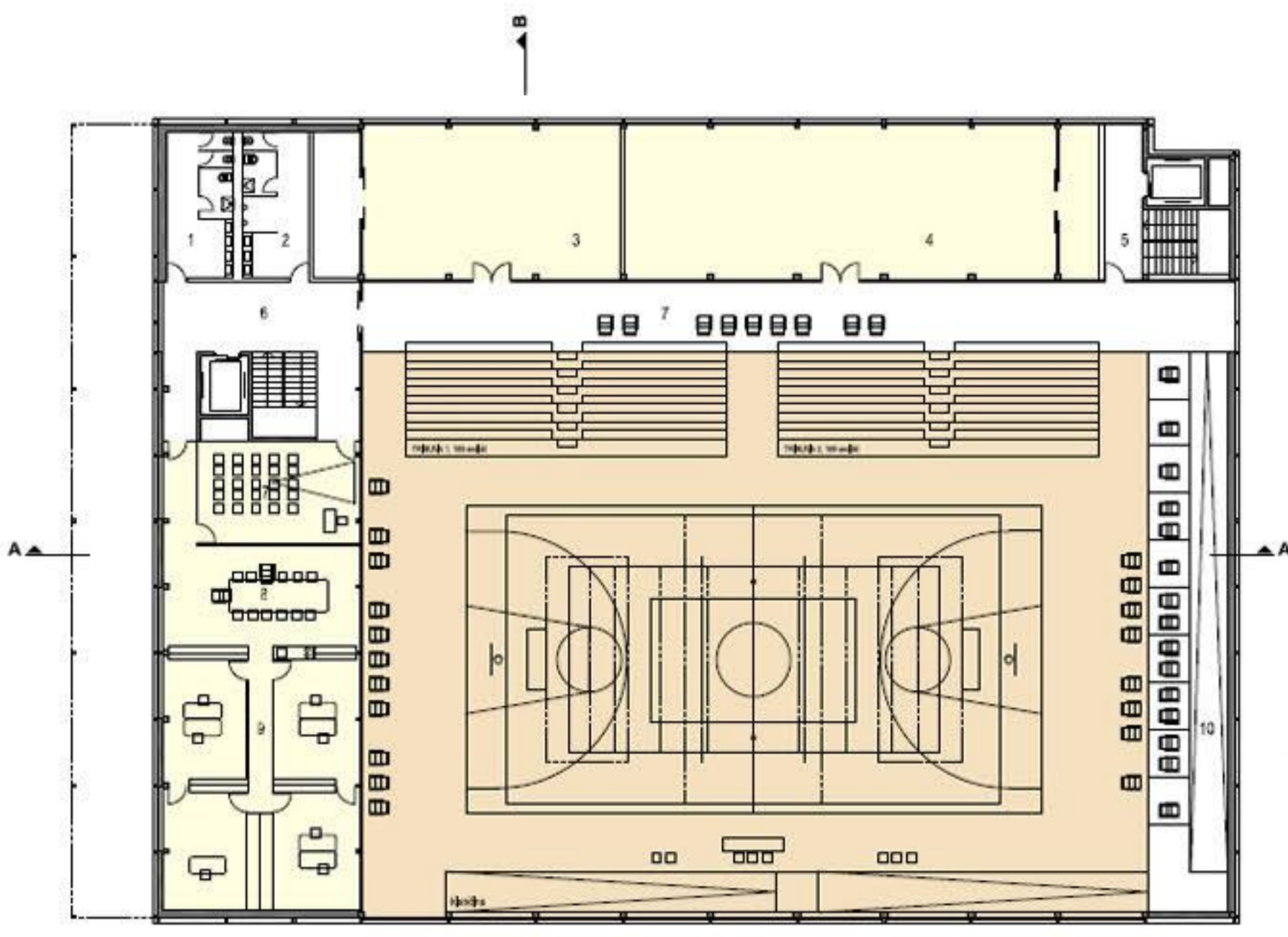


ZAHODNA FASADA, M:200



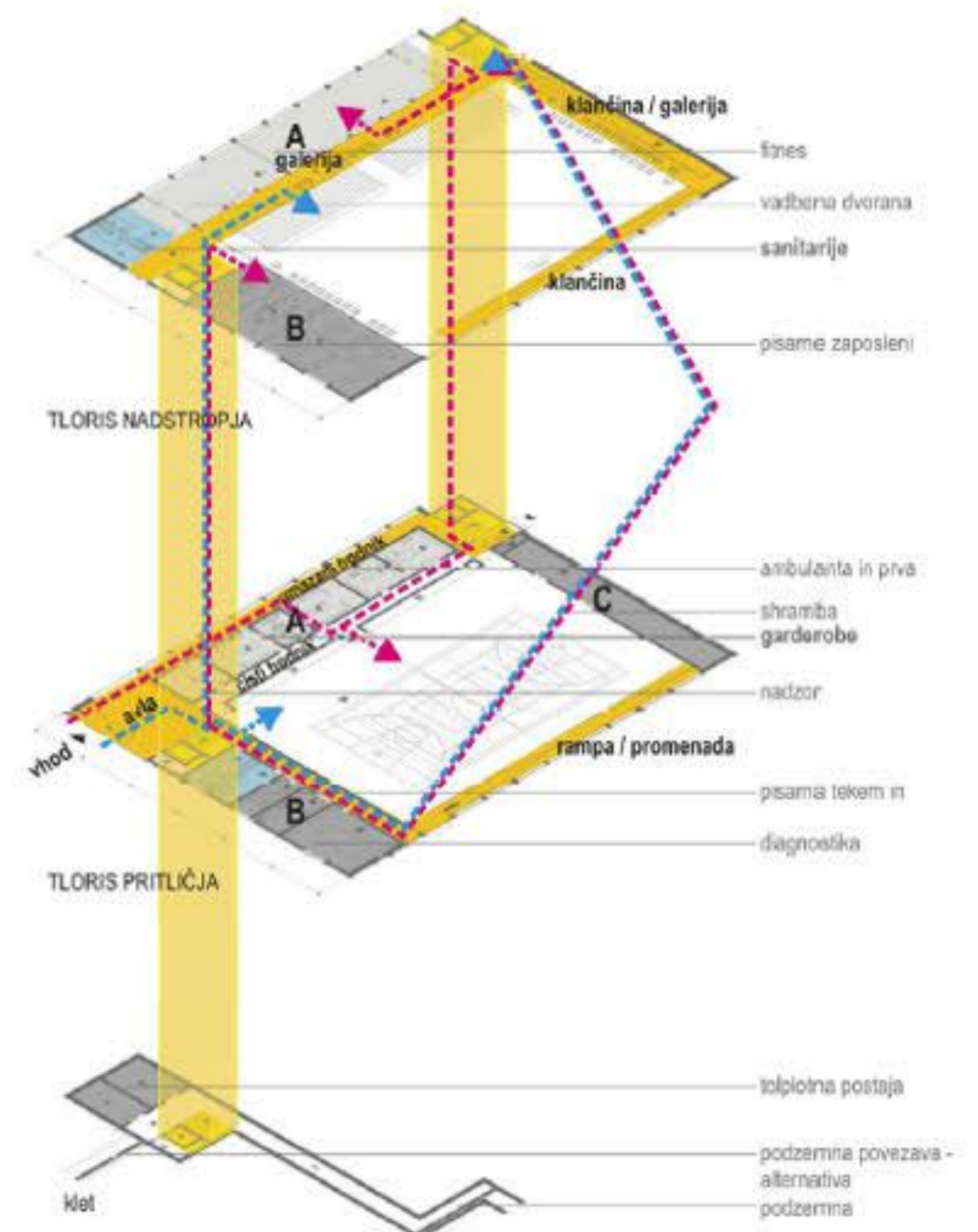
VZHODNA FASADA, M:200





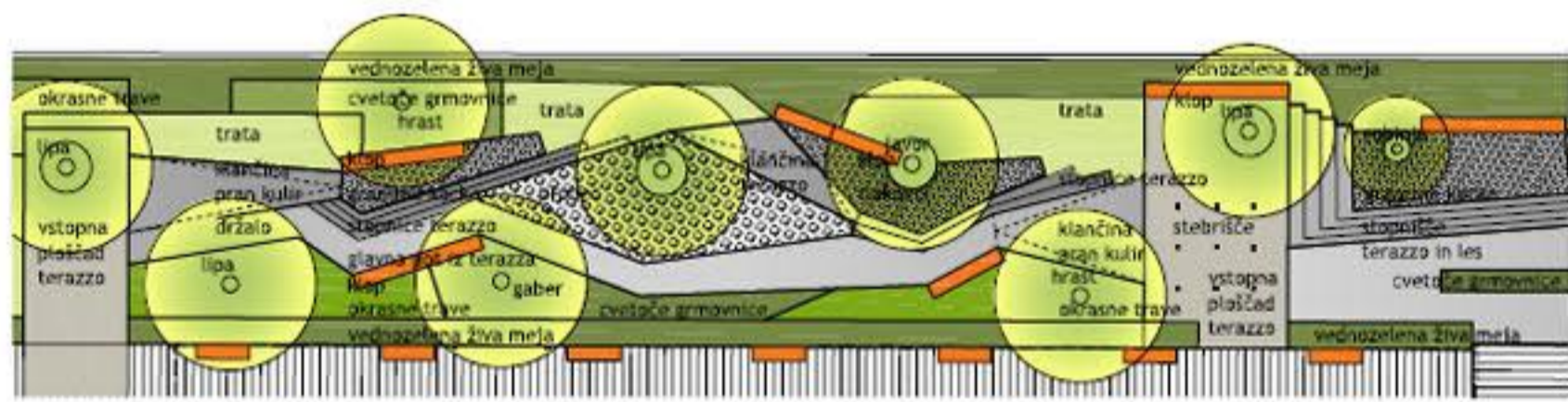
TLORIS NADSTROPJA, M 1:200

NADSTROPJE	
1. WC MOŠKI	23,50 m ²
2. WC ŽENSKI	23,50 m ²
3. VABEBNA DVORANA	112,00 m ²
4. FITNES	175,00 m ²
5. PREDPROSTOR	14,50 m ²
6. PREDPROSTOR DVIGAL	58,00 m ²
7. GALERIJA	145,50 m ²
8. PREDVALNICA	41,50 m ²
9. ZAPISILENI	52,00 m ²
10. PISARNE	125,50 m ²
11. GALERIJA, KLANČINA	105,00 m ²
SKUPAJ NADSTROPJE	871,00 m²



PROGRAMSKI SKLOPI IN POVEZAVE

--- uporabnik
 - - - obiskovalec / gledalec



DETALJ ZUNANJE UREDITVE, M 1:200

