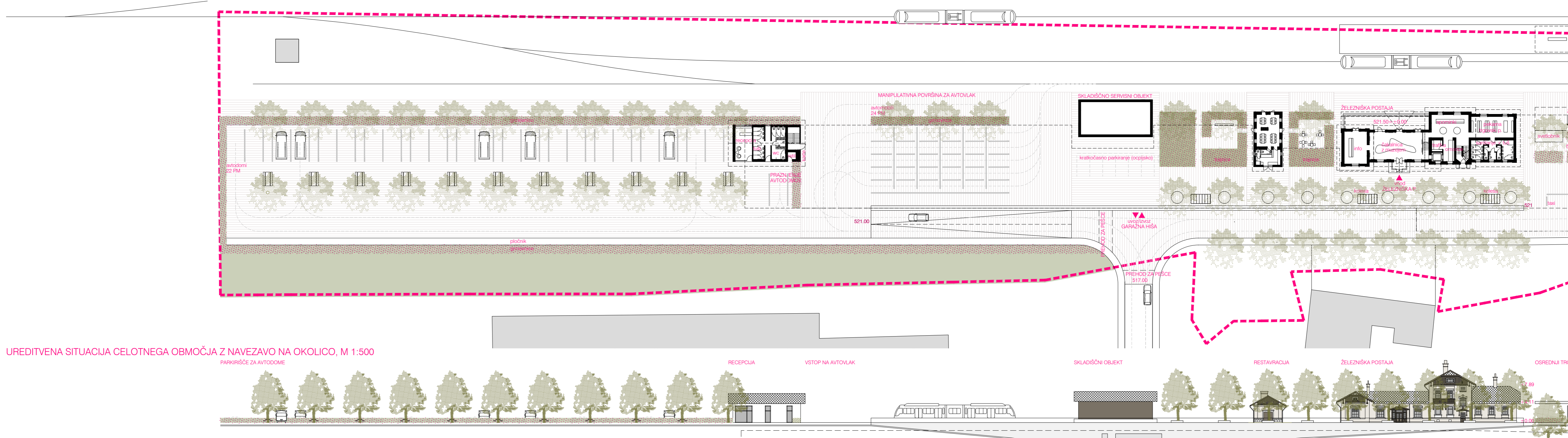


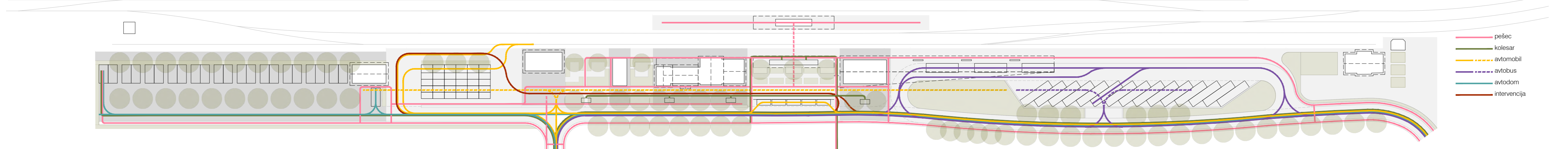


POLJUBEN PROSTORSKI PRIKAZ Z OČIŠČA PEŠČA - POGLED NA NOVO AVTOBUSNO POSTAJO Z OSREDNJIM TRGOM



UREĐITVENA SITUACIJA CELOTNEGA OBMOČJA Z NAVEZAVO NA OKOLICO, M 1:500

VZDOLŽNI PREZEC OZ. POGLED S TRIGLAVSKE NA CELOTNO OBMOČJE, M 1:500



HEMA PROMETNIH POTI

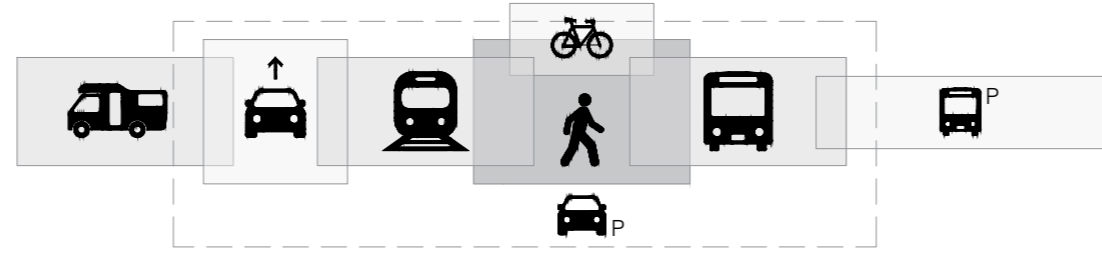
**PROSTORSKA IN ARHITEKTURNA ZASNOVA**  
 Primarno vlogo v oblikovanju novega potniškega centra si delijo trije gradniki prostora - horizontalna navarna osrednjega trga, obataje objekti železniške postaje ter nova avtobusna postaja. Glejana volumna železniške in avtobusne postaje osrednjata trg s historičnim vrhom fizično in vsebinsko. Predstavljata tridimenzionalen okvir oz. dva ključna robova dvodimenzionalnega prostora med njima. Z vpeljavo pešca - uporabnika programa, ki se vrši v potniškem centru pa trgu vdihne življenje. Ozadje historičnemu vrhu tvorijo fasada kolesarnice. Elementi združeni z nastreškom, ki ga videnost na zastega obtemer predstavlja bariero, ki omejuje pogleda na manj slikovito industrijsko cono zahodno od območja. Industrijsko cono je moč slutiti v okolnem območju potniškega centra. Glede na to, da je industrija (člani lesna, v preteklosti pa železniški promet) pomemben del zgodovine in sedanjosti tega kraja, je njena prisotnost v prostoru namočena. V območju osrednjega trga pa je pozornost preusmerjena na historični vt na eni strani ter gostovne na drugi strani. Med gradnja z nastreškom je v središču umeščen novi plinik.

**ZASNOVA OSVETLITVE**  
 Igra centralne zasnovne s trgom v središču je dodatno podprta s predvideno novo celotno podobo potniškega centra. Predlagana je gradnja jakosti osvetlitve od obodnih parkirišč (najvišja jakost in funkcionalna osvetlitev), do največje (vendar uporabniku nemoteče) jakosti v osrednjem prostoru železniške in avtobusne postaje. Tu predlagamo koncept osvetlitve, ki z istim tipom osvetlitve (osvetlitev v središču) vizualno poveže objekte postaje. Že od daleč je na ta način možno prepoznati trg kot središče ter stavbe železniške in avtobusne postaje kot enakovredna - vodilni arhitekturni v prostoru. S tem sledimo zamisli nastajanja grajenega krova. V mesnem prostoru osrednjega trga uvedemo decentralno ambientalno osvetlitev, s katero v nočnem času poudarimo plinik ter elemente historičnega vrha. Drugi sklop osvetlitvene koncepta predstavlja cona od čakališča za avtobuse do parkirišča za avtobuse, kjer z ambientalno osvetlitvijo vzpostavimo igro mehanizma prostora z neposredno osvetljenim krogom ter vegetacije. Svetloba v območju parkirišča za avtobuse je omejena na minimum in tako prilagojena conni namenjeni sparuju.

**PROGRAMSKA ZASNOVA**  
 Glavno vlogo pri zamisli programske zasnovne igra vzpostavitev osrednjega trga na mestu in zahodno od nekdanjega vrta na jugu obstoječih stavbe železniške postaje. Na novi osrednji trg se navezuje vseh potniški program. V prvi coni ob trgu so tako umeščeni: železniška in avtobusna postaja na severu in jugu, parkiranje koles v zaprtim prostoru na vzhodu, čakališče ter takso na zahodu, parkiranje avtomobilov, motorjeve ter car-sharing pa v kleti v največji možni meri čim bližje trgu. V kleti pod trgom centralno na trg poteka tudi povezava z 2. peronom. Programsko shema na ta način sledi ideji o čim krajših poteh znotraj potniškega centra. V drugi coni se nahajata območje vstopa na avtobuse ter parkiranje avtobusov. Območje za vstop na avtobus tako obdružuje dodatno manipulativno površino za optimizirano čakanje in uvoz na vlak. Parkiranje avtobusov pa je na ta način umeščeno iz območja hitrih poti. Umetni se ga v dve etaži. 15 parkirnih mest za avtobuse je zagotovljenih na platoju, na klet: 3000, 10 parkirnih mest za situacije pa v kleti pod osvetljenim dnom platoja. V tretjo, najrazličnejšo cono na severu je umeščeno parkiranje avtodomov. Od tu se odpirajo tudi najlepši pogledi proti Julijem na zahodu.

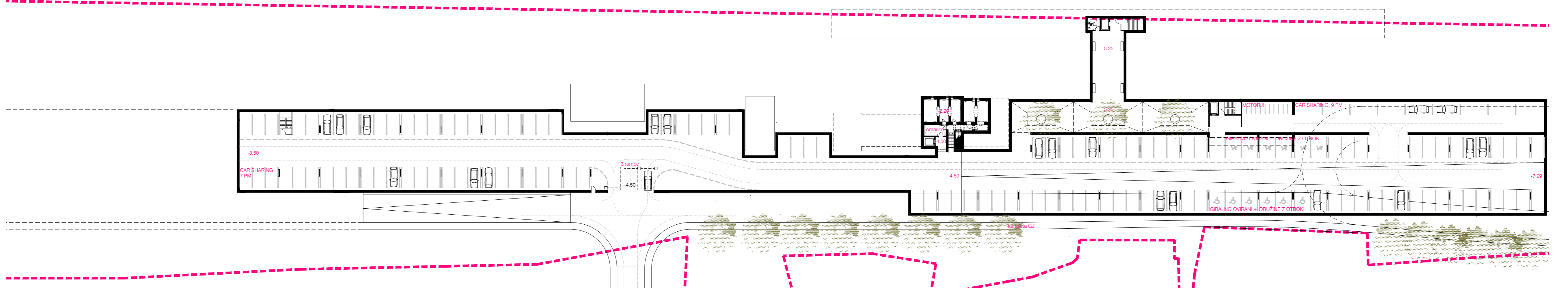
GRADACIJA PROSTORA

OSVETLITVENAHEMA POTNIŠKEGA CENTRA



PROGRAMSKAHEMA

OSVETLITVENAHEMA ARHITEKTURE

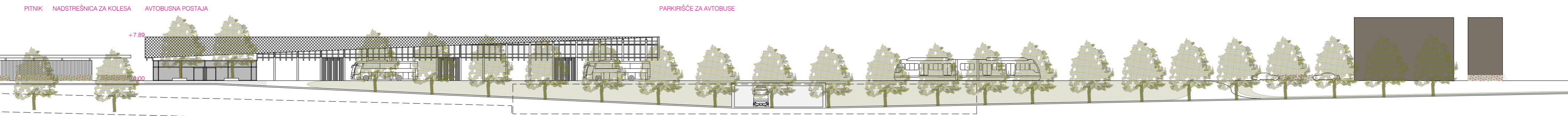
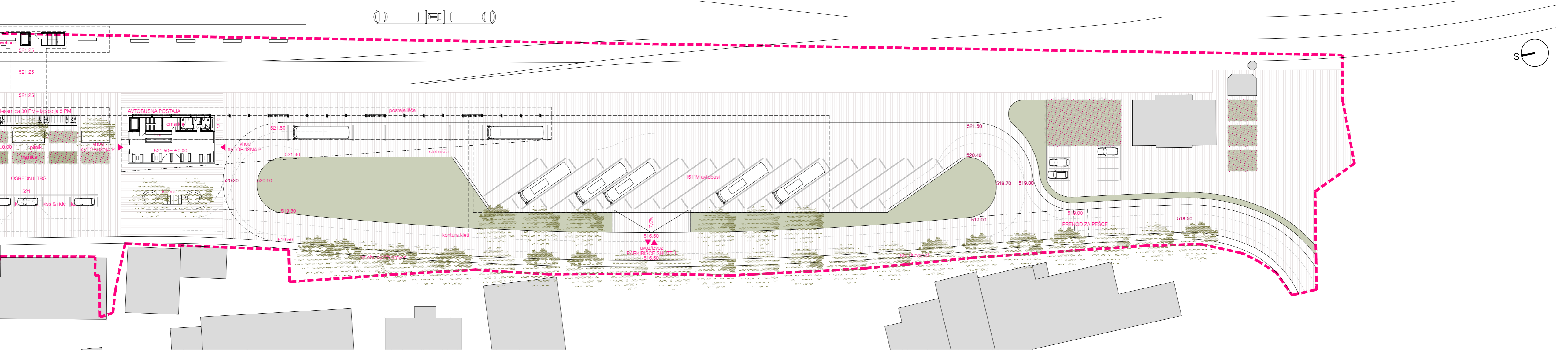


TLOSIS GARAŽNE ETIŽE, M 1:500



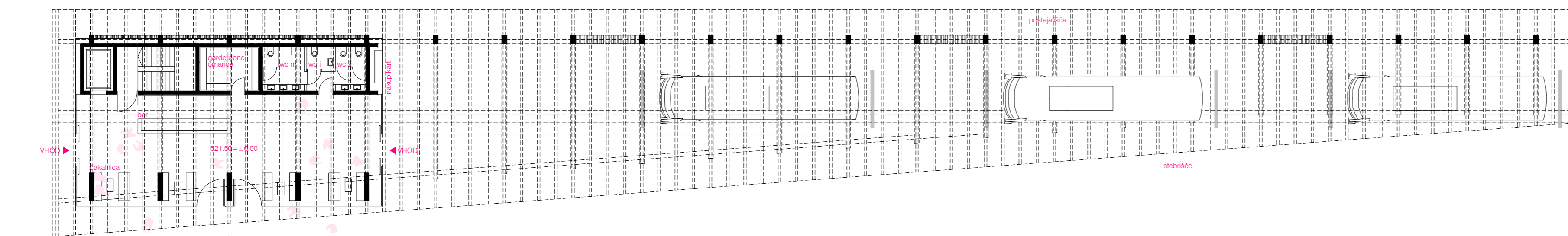


OBVEZNI PROSTORSKI PRIKAZ S POGLEDOM NA OBSTOJEČE POSTAJNO POSLOPJE

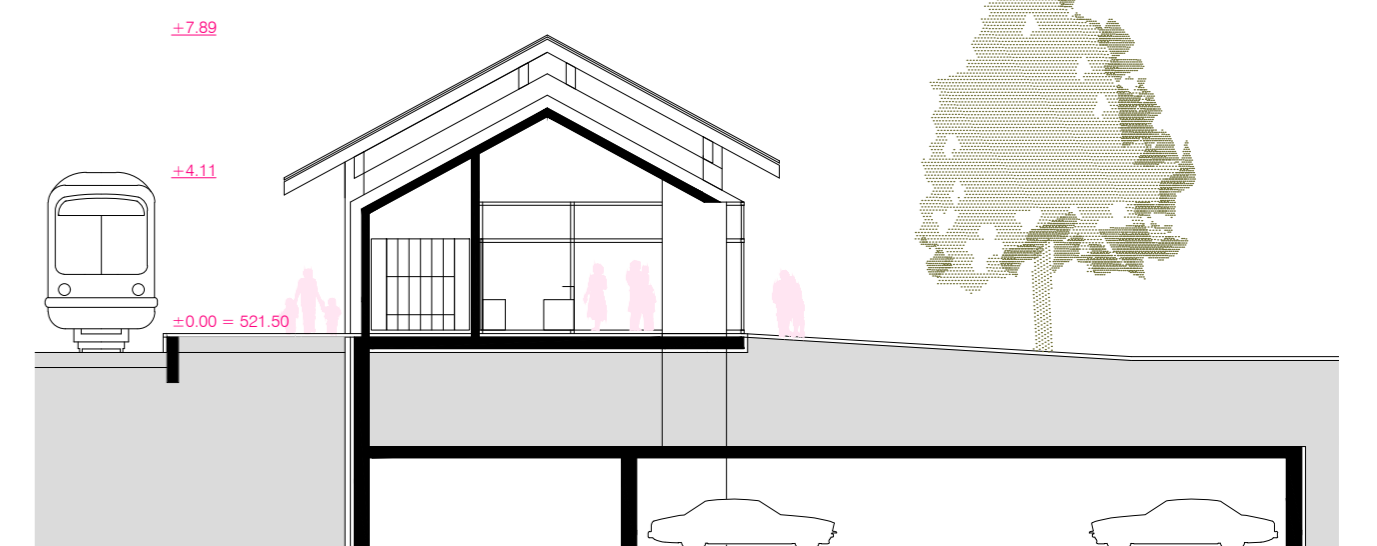


ZAHODNA FASADA AVTOBUSNE POSTAJE, M 1:200

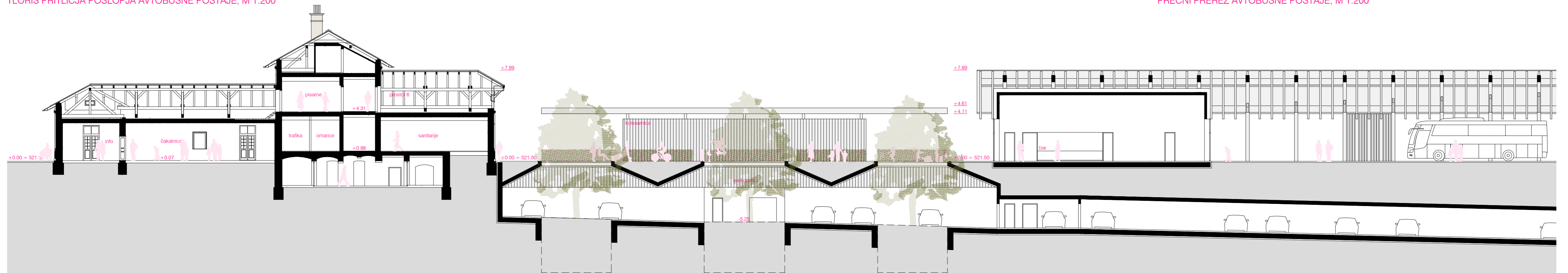
JUŽNA FASADA AVTOBUSNE POSTAJE, M 1:200



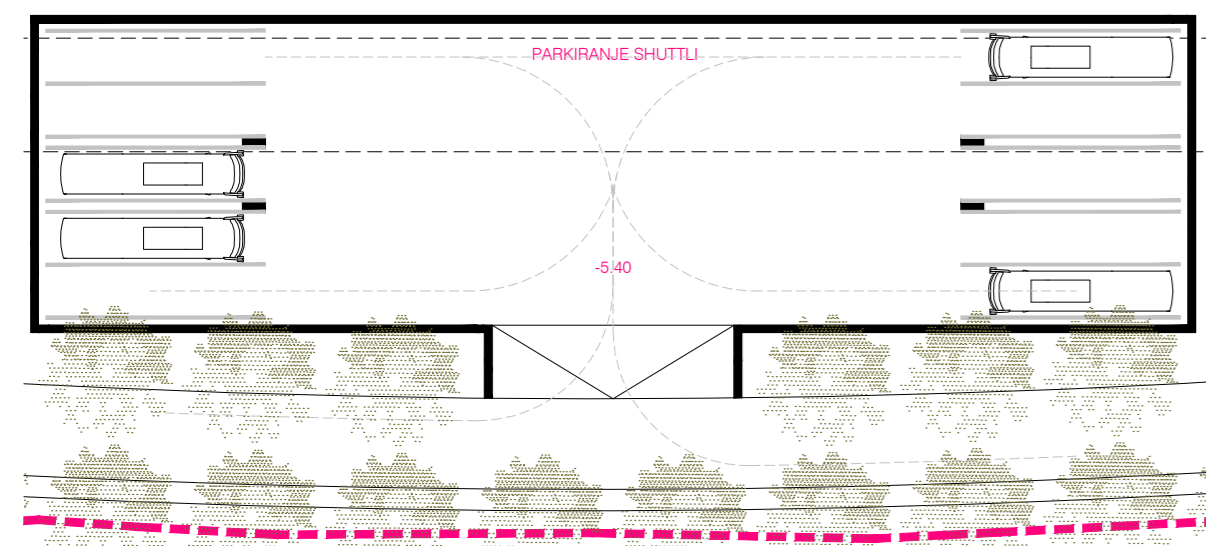
TLORIS PRITLIČJA POSLOPJA AVTOBUSNE POSTAJE, M 1:200



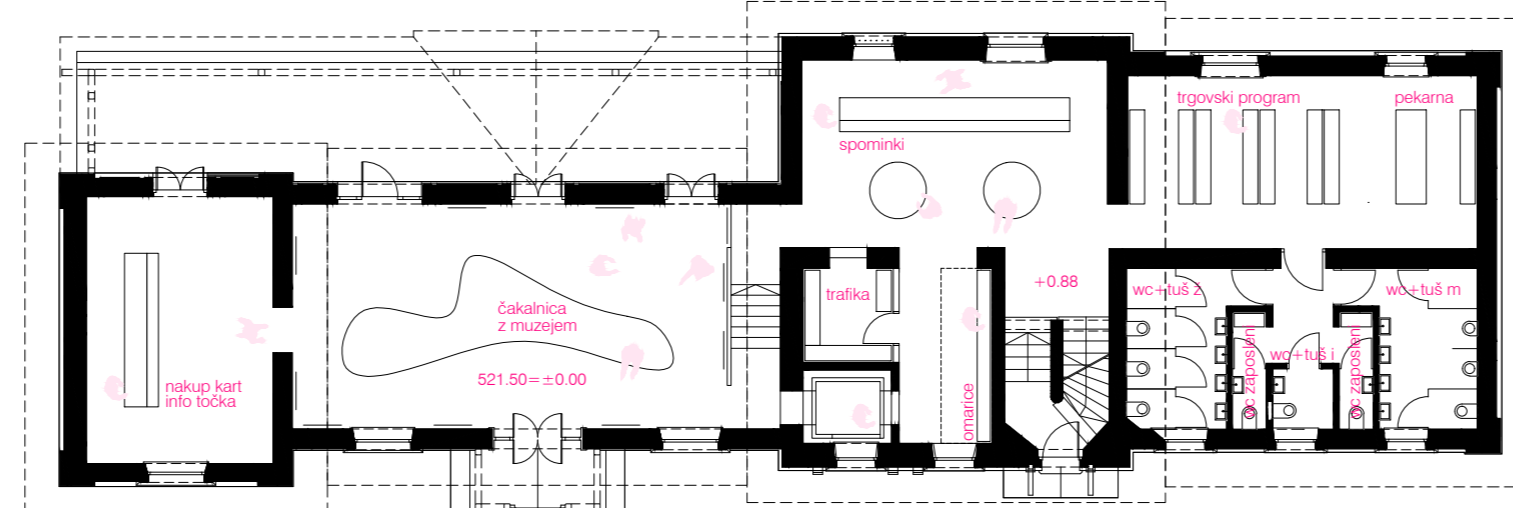
PREČNI PREREZ AVTOBUSNE POSTAJE, M 1:200



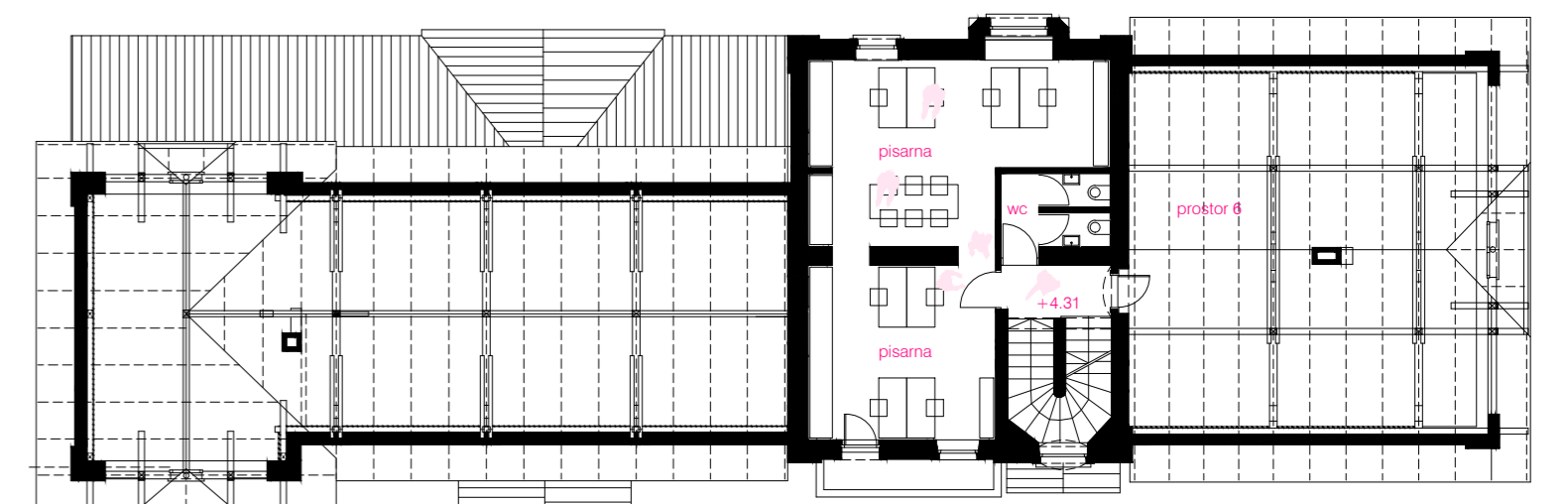
VZDOLŽNI PREREZ STIKA OBEH POSTAJALIŠČ, M 1:200



TLORIS GARAŽNE ETAŽE, M 1:500



TLORIS PRITLIČJA POSLOPJA ŽELEZNIŠKE POSTAJE, M 1:200



TLORIS NADSTROPJA POSLOPJA ŽELEZNIŠKE POSTAJE, M 1:200