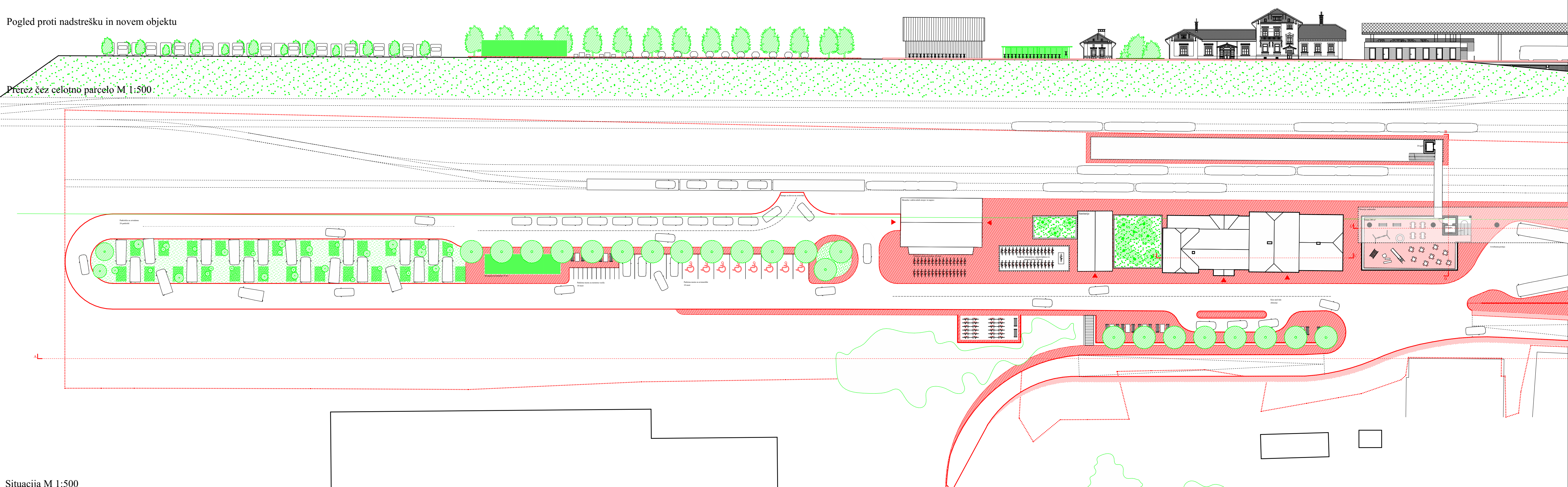




Pogled proti nadstrešku in novemu objektu

Prečez čez celotno parcelo M 1:500



Situacija M 1:500

Diagram kolesarskih poti

Diagram peš poti

Diagram poti za avtomobile

Diagram poti za avtobuse

**Koncept**  
 Nov objekt avtobusne postaje dopolnjuje niz stavb železniškega posloja s podobnim volumnom in izrazom. Kvadrat programiran volumen pokriva lesena dvokapnica, ki hkrati posnema industrijske stavbe v okolici in pa tudi slovenski kozolec. Volumen sledi gabaritom železniške postaje. Lebdéca streha pokriva avtobusno postajališče.

Prometni režim avtobusne postaje zajema dvostranska postajališča in tlakovana čakališča

na levi kot tudi delno na desni strani. Uvoz na dvignjeno ploščad nad garažno hišo je z začetka Triglavske ulice, izvoz pa s konca Triglavske ulice. Garažna hiša je z vertikalnimi komunikacijami povezana direktno z objektom avtobusne postaje in mostičkom, ki povezuje teraso avtobusne postaje z otočnim peronom.

Območje namenjeno avtomodom zaseda območje levo od železniške postaje. Vhod in izhod iz

avtovelike za avtomobile je organiziran kot krožna pot okoli postajališča avtomodom.

Profil Triglavske ceste vključuje enosmerno cesto za cestni promet, dvosmerni pas za kolesarje in enosmerni pas za pešce. Izvoz na avtobusno ploščad spremlja kolesarska steza, ki vodi do novega objekta za izposajo in popravilo koles. Na severni strani, ob vkopani parkirni hiši, je na nivoju cestnega profila Triglavske ceste predvidena nova drevoredna avenija. Izvoz Triglavske vključuje

načrtovano predlagano rešitev v ureditvi reke. Območje pred železniško postajo Na tem mestu vse oblike prometa (avtobusi, avtomobili, kolesarji in pešci) prečkajo območje Kiss and ride nasproti vhoda na železniško postajo s kapaciteto treh avtomobilov. Cesta ob stavbi železniške postaje je dvosmerna. Zahodni del tehnikalnega območja pripada postajališču za avtomome s pripadajočimi sanitarnimi in recepcijo v postajnem posloju. Prostor med avtomodi zapolnjujejo prazne travnate

površine, ki služijo kot rezervni parkirni prostori, v primeru kampiranja na lokaciji pa kot prostor za postavitev nadstreška.

Uvoz na nivojsko ureditev avtobusnega postajališča je načrtovan kot dovorna rampa z vzhodne strani Triglavske ulice, urejena na zaraščnem terenu. Avtobusno postajališče je urejeno na vrhu garažne hiše z izhodom na Ajdovsko cesto, čez tlakovano (kvadratno-ulično območje), tako da ne ovira prehajanja pešcev z območja Kiss & ride

na območje za pešce okoli železniške postaje. Avtobusna postaja je opremljena z novo stavbo, ki je dostopna z dvigalom iz garaže, dostopna pa je tudi po stopnišču neposredno s Triglavske ulice.

Nova stavba avtobusne postaje posnema videz industrijskih stavb že obstoječih stavb železniškega kompleksa. Umeščena je zunaj linije obstoječih stavb v liniji z garažno hišo. In Triglavsko cesto Konstrukcija je skeletna - kombinirana sta beton in les. Tlakovanje avtobusne postaje se razširi po

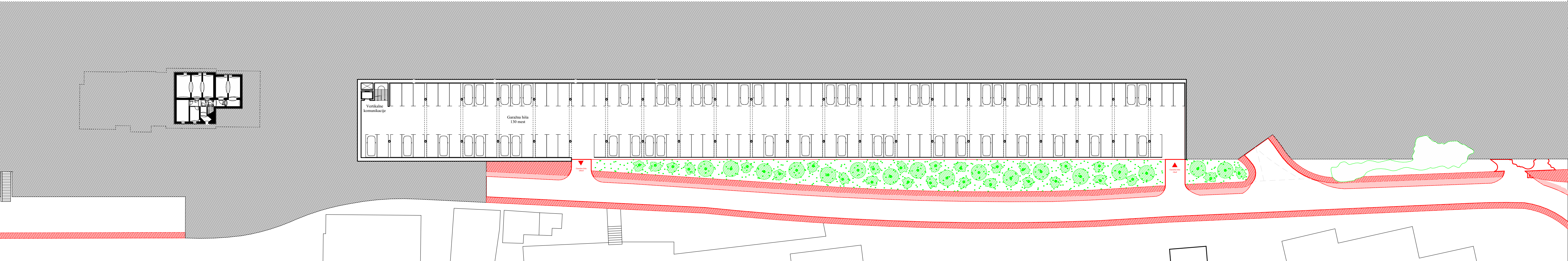
celotni dolžini južno od avtobusnega postajališča z urejenimi sedeži za čakanje na avtobuse. Prostor za bar ali restavracijo lahko razširi svojo dejavnost na vse prostore tlakovanja - prostor pred železniško postajo, prostor za piknik, sedeži pred avtobusi ...

Program v okviru obstoječ železniške postaje je organiziran preprosto in s čim manjšim rušenjem obstoječega objekta. Prostor za pisarniške prostore se nahaja v stanovanjskem delu stavbe, prav tako tudi trgovina s spominki. Priliječe je zapolnjeno s

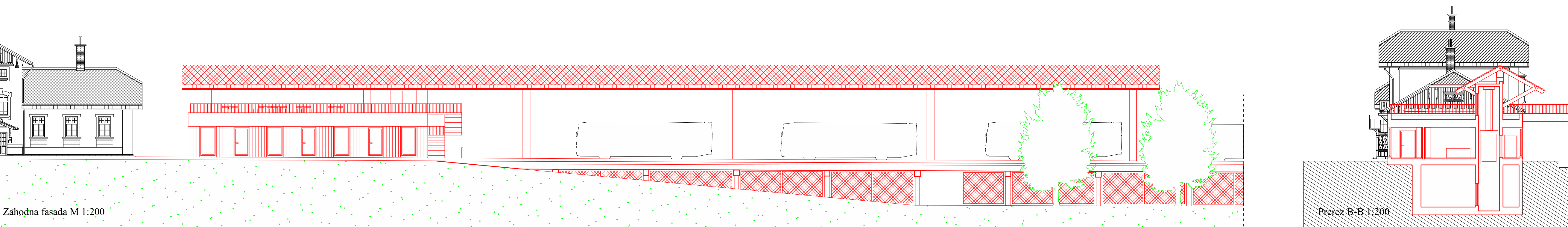
programi, ki so neposredno povezani z železniškim prometom. Stavba se večinoma ohranja v obstoječem stanju, izvajajo se le nujna vzdrževalna dela.

Novi priključek na obvoznico je zasnovan po Ajdovski cesti, kot je bilo predloženo. Ajdovska cesta je enosmerna cesta za osebna vozila v smeri od Triglavske ulice proti obvoznici z dvosmerno kolesarsko stezo in enostranskim pločnikom.

Tloris kleti M 1:500



Zahodna fasada M 1:200



Prerez B-B 1:200

