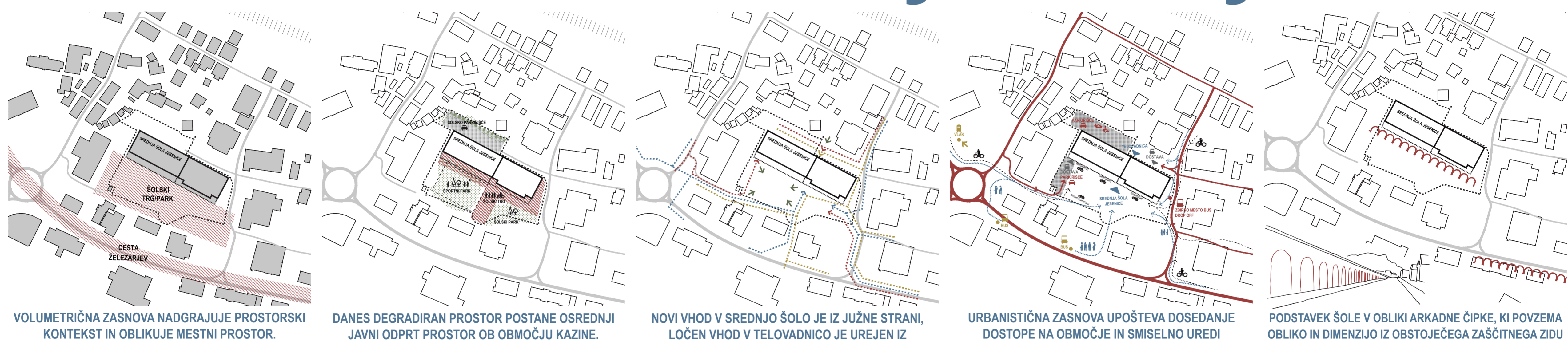




AKSONOMETRIJA

SREDNJA ŠOLA JESENICE



VOLUMETRIČNA ZASNOVA NADGRAJUJE PROSTORSKI KONTEKST IN OBLIKUJE MESTNI PROSTOR.

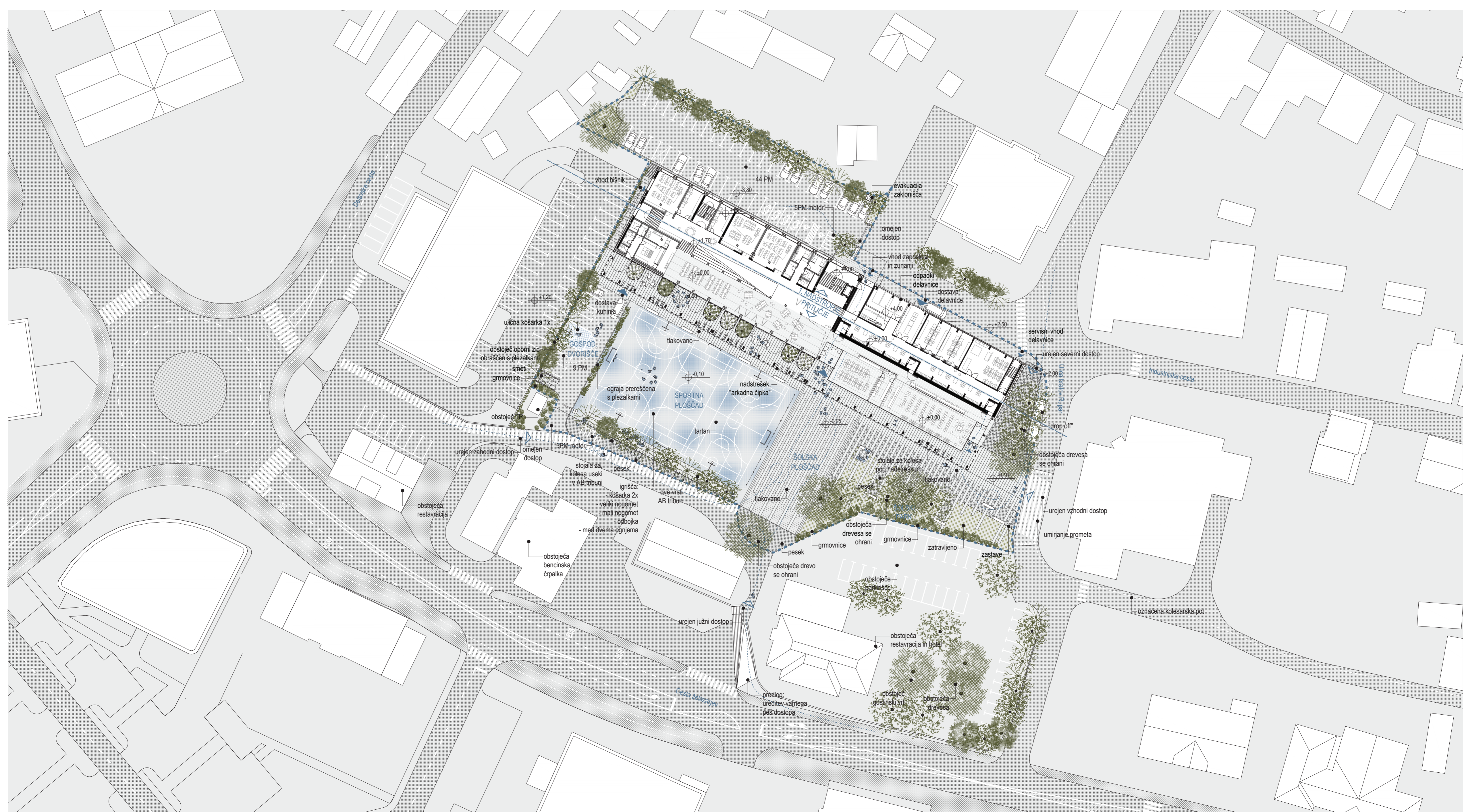
DANES DEGRADIRAN PROSTOR POSTANE OSREDNJI JAVNI ODPRT PROSTOR OB OBMČJU KAZINE.

NOVI VHOD V SREDNJO ŠOLO JE IZ JUŽNE STRANI, LOČEN VHOD V TELOVADNICO JE UREJEN IZ PARKIRIŠČA.

URBANISTIČNA ZASNOVA UPOŠTEVA DOSEDANJE DOSTOPE NA OBMČJE IN SMISLNO UREDI POSAMEZNE SEGMENTE PROMETA.

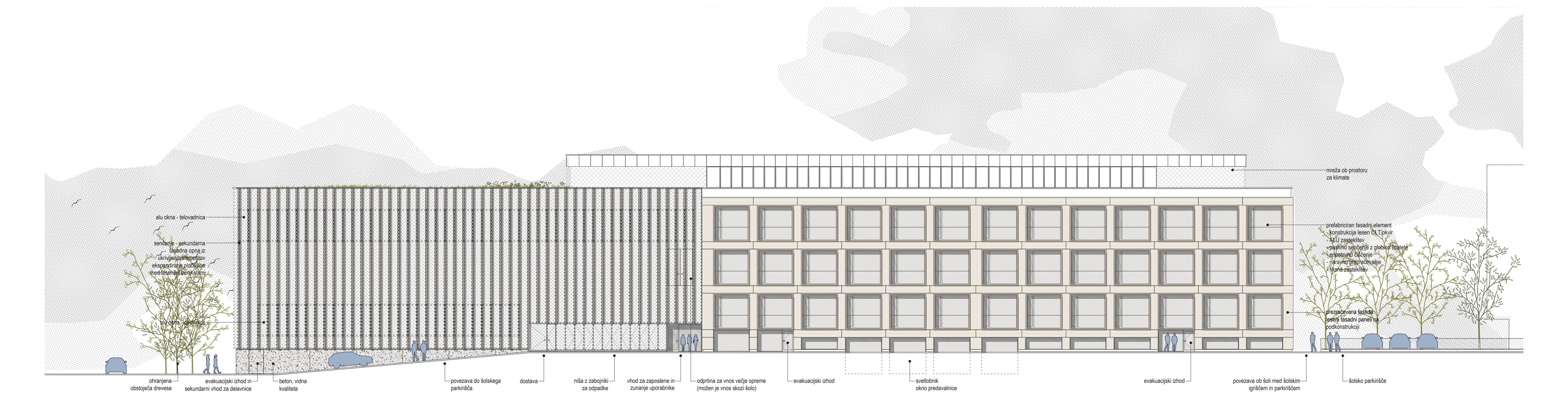
PODSTAVEK ŠOLE V OBLIKU ARKADNE ČIPKE, KI POVZEMA OBLIKO IN DIMENZIJO IZ OBSTOJEČEGA ZAŠČITNEGA ZIDU DEPONJE ŽLINDER IN JALOVINE "NA HALDI".

VSI PROGRAMI JAVNEGA ZNAČAJA ŠOLE SE S POSTAVITVIJO V PRITLIČJE SPOGLEDUJEJO IN POVEZUJEJO Z ZUNANJIM PROSTOROM ARKAD, ŠPORTNEGA IN ŠOLSKEGA PARKA TER OSREDNJEGA VSTOPNEGA ŠOLSKEGA TRGA.

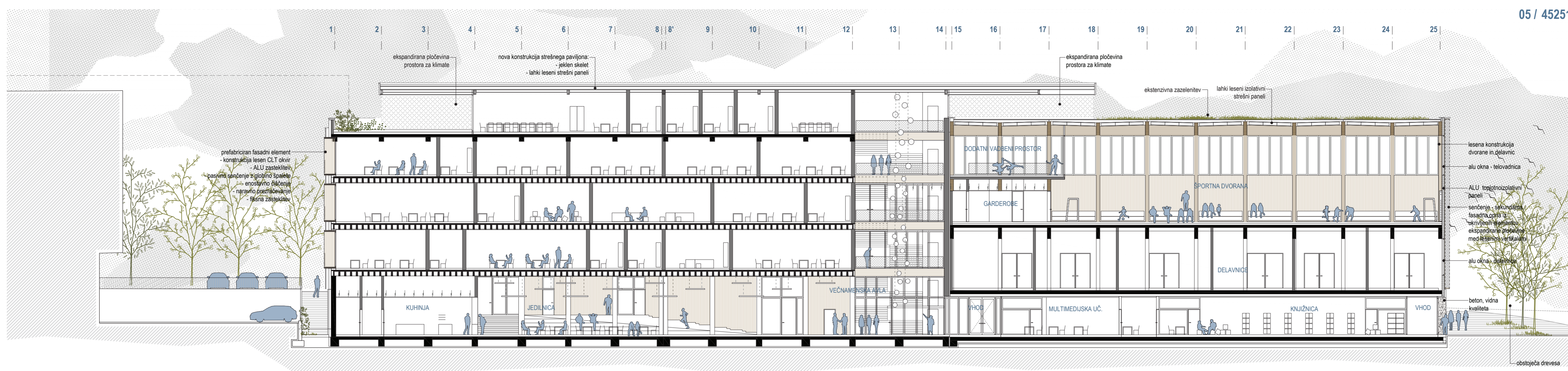




ARKADNA ČIPKA JE STIK Z ZUNANJIM PROSTOROM

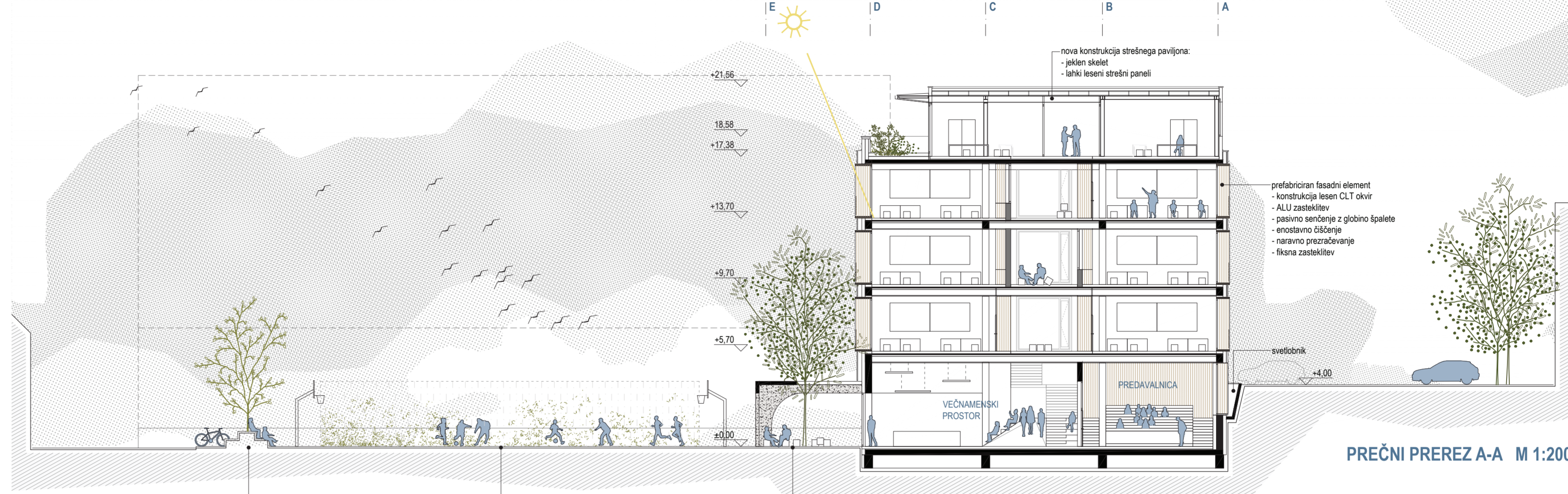
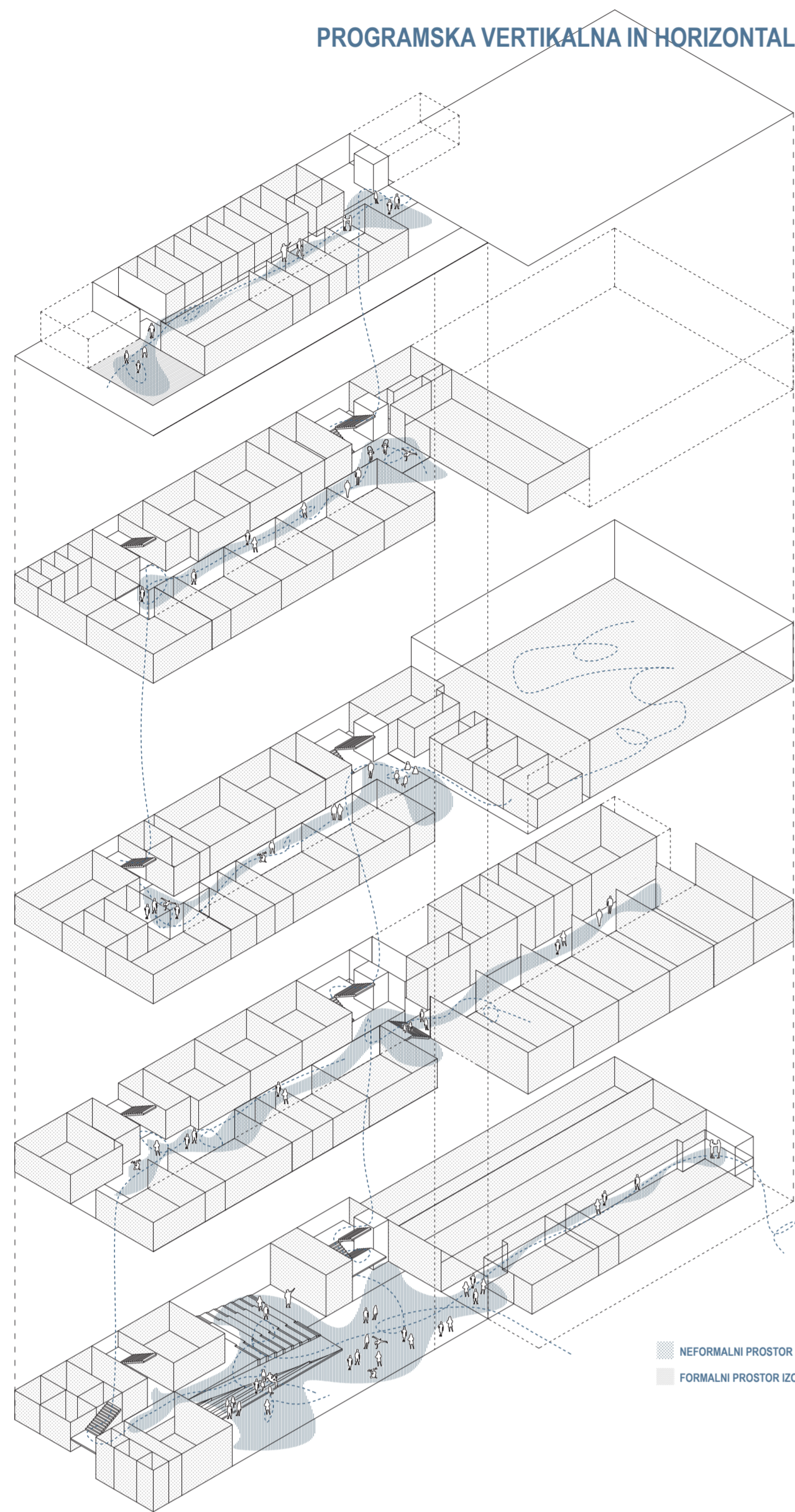


SEVERNA FASADA M 1:200

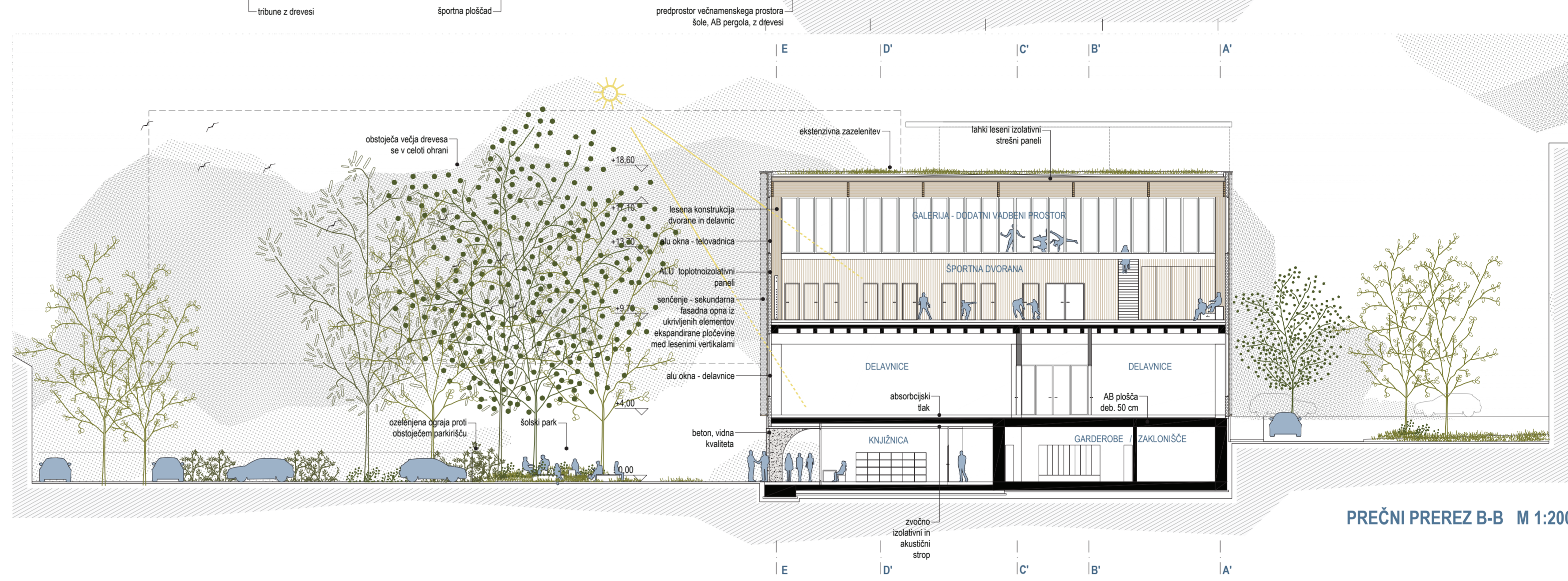


VZDOLŽNI PREREZ 1-1 M 1:200

PROGRAMSKA VERTIKALNA IN HORIZONTALNA OS ŠOLE

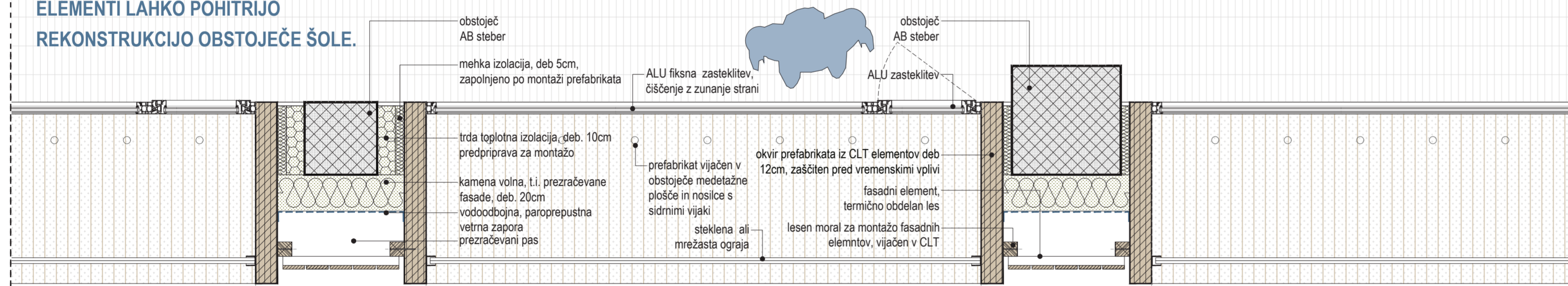


PREČNI PREREZ A-A M 1:200

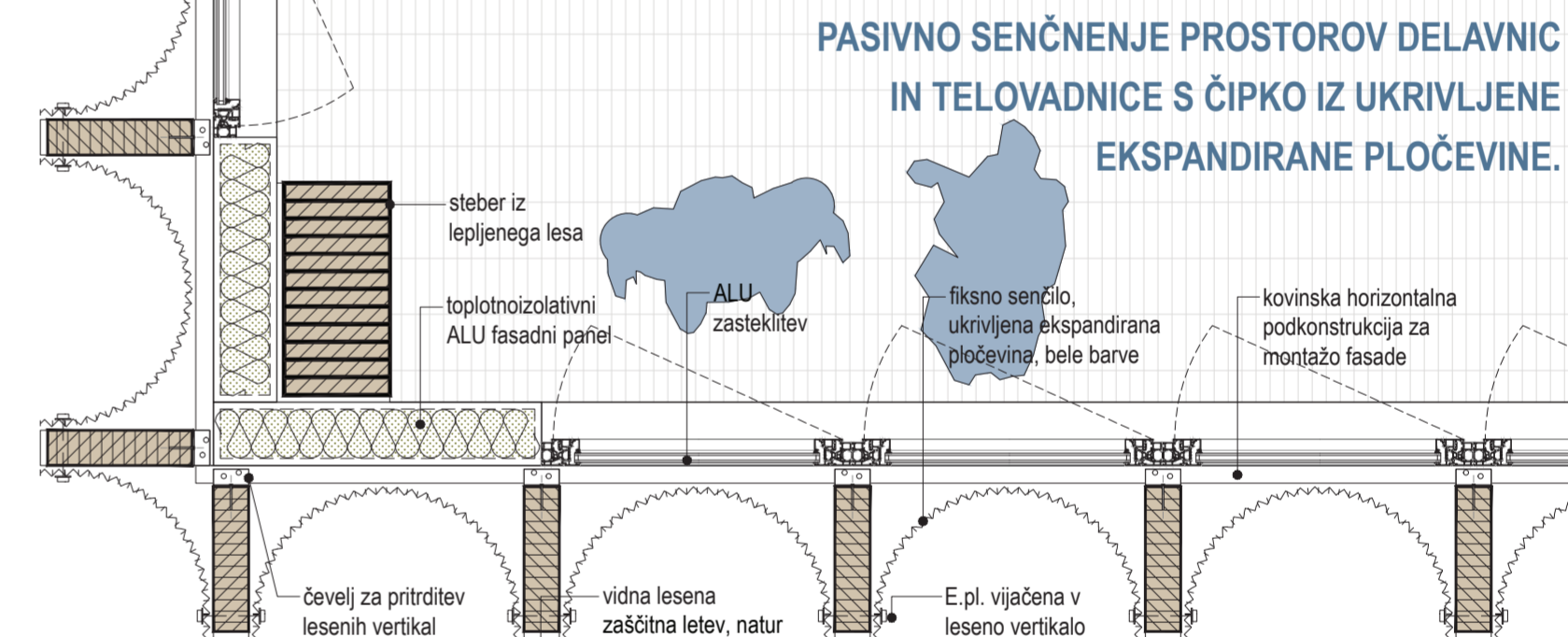


PREČNI PREREZ B-B M 1:200

PREDLAGANI PREDIZDELANI FASADNI ELEMENTI LAHKO POHITRIJO REKONSTRUKCIJO OBSTOJEČE ŠOLE.



PASIVNO SENČNENJE PROSTOROV DELAVNIC IN TELOVADNICE S ČIPKO IZ UKRVLJENE EKSPANDIRANE PLOČEVINE.



ŠTUDIJA FASADNEGA PASU M 1:20