

AKSONOMETRIJSKI PRIKAZ

VEČSTANOVANJSKI OBJEKT DVOŘAKOVA

STANOVANJA ZA MLADE IN MLADE DRUŽINE
DVOŘAKOVA ULICA, MARIBOR

POLZAPRTE LOŽE NA FASADO ULICE IN TRGA

SKUPNOSTNA TERASA S KUHINJO

VISOKE GREDE

URBANI ČEBELNJAKI

SVETLOBNIKI ZA OSVETLJEVANJE HODNIKA

PERGOLE ZA SENČENJE TERAS

VARNA HRAMBO KOLEŠ, SKIROJEV IN OTROŠKIH VOZIČKOV

DOSTOP DO STANOVANJ PONUJA MOŽNOSTI SREČEVANJ

VHODI UMAKNjeni OD PROMETNE CESTE

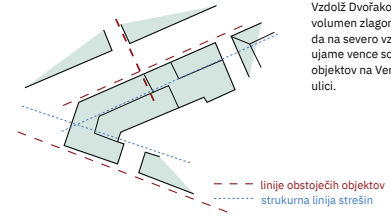
ZAZELENJENO DVORIŠČE KOT PREDPROSTOR STAVBE

BALKONI NA NOTRANJE DVORIŠČE

PEKARNA IN KAVARNA NA DOSEGU ROKE

OBLIKOVANJE VOLUMNA STAVBE

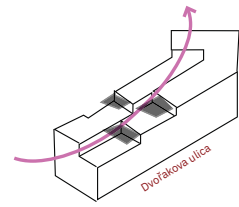
Vzdolž Dvořakove ulice se volumen zlagoma znižuje, da na severo-vzhodni fasadi ujame venca sosednjih objektov na Verstovškovi ulici.



linije obstoječih objektov
strukturna linija strešin

STOPNJEVANJE STREŠIN

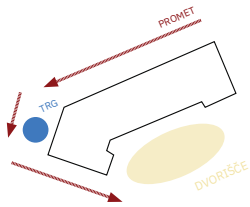
Pergole na terasah v četrti in peti etaži pripomorejo k bolj zloženemu prestopanju nivojev.



novi oblikovani trg

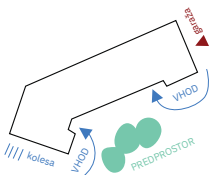
MIKROLOKACIJA

Urbanistično s stavbo zaščitimo notranje dvorišče in ob glavnem zahodnem pročelju oblikujemo javni trg.



DOSTOPI

Vhodi so v notranjosti stavbišča, da zaščitimo dostop do stanovanj. Ureditev mirnega dvorišča na jugu deluje kot predstoba pred vstopom v mesto in omogoča varno zadrževanje.



KOMUNIKACIJE in SKUPNOSTNI PROSTORI

Skupno vhodno dvorišče, predprostor stanovanjske stavbe med prebivalci vzbujata interakcije.

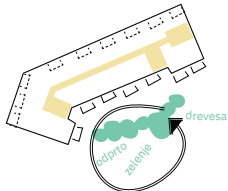
Krožna povezanost celotne stavbe je dobra, saj lahko stanovniki uporabljajo katerega koli od vhodov in izhodov, prav tako pa imajo dostop do vseh skupnih prostorov v stavbi.

Stopnišča in hodniki so svetli, ob njih so oblikovani prostori, ki so namenjeni stanovalcem in omogočajo soupravo, ponujajo različne možnosti uporabe, npr. najemna pisarna, študijska soba, avditorij, soba za sprostitve, meditacijo, učilnica, sejna soba, mala telovadnica, igralnica ...

Skupni prostori so prilagojeni sodobnemu trendu dela od doma in nenazadnje tudi preživljanju časa s prijatelji oz. sostanovalci.

Večji skupnostni prostori so tudi na stregah objekta v četrti in peti etaži – skupnostna kuhinja v četrti etaži objekta, s prostorno teraso z visokimi gredami, in pa bolj odmaknjen prostor za urbano čebelarjenje v peti etaži na strehi.

Svetlobniki osvetljujejo hodnike, za omogočanje dobre osvetlitve je vzhodni del stavbe rahlo izmaknjen, da hodniki ne bi bili predolgi in utesnjeni.

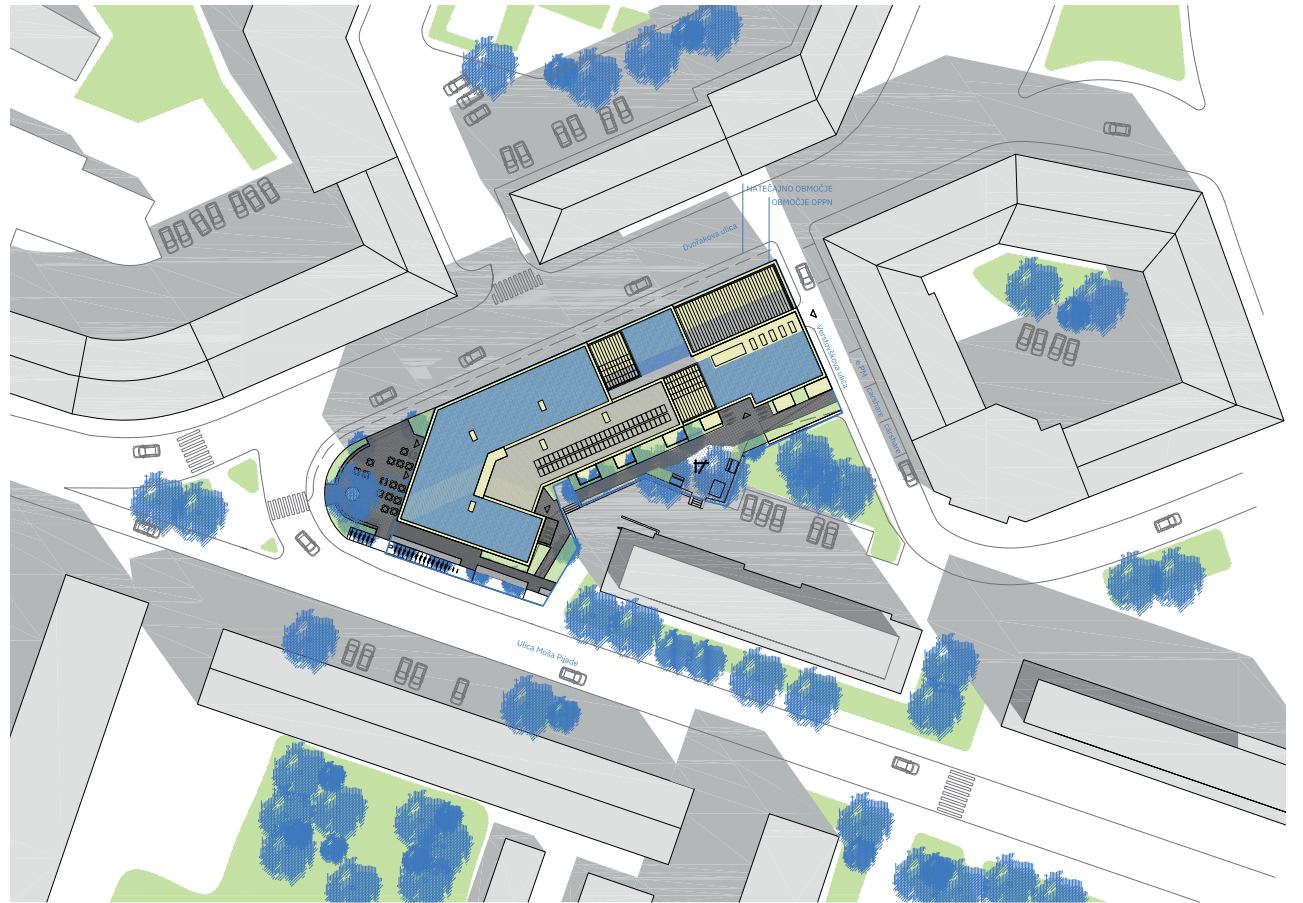
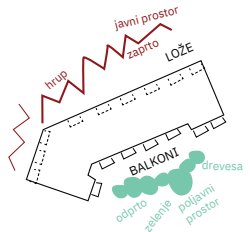


OBLIKOVANJE FASAD

Severo-zahodna fasada na novi manjši trg in fasada vzdolž Dvořakove ulice sta urbani in dinamični, tvorita mestno podobo, hkrati zagotavljata veliko stopnjo zasebnosti.

Stranski fasadi proti ulici Moše Pijade in Verstovškovi ulici sta oblikovno zadržani.

Fasade na jug proti notranjemu dvorišču imajo prostorne balkone, so spet bolj odprte in dinamične.



ŠIRŠA URBANISTIČNA SITUACIJA M 1:500



stanovanje	neto tlorisna površina
S1-T21	40,6 m ² + 4,2 m ² balkon
S2-T31	61,5 m ² + 6,0 m ² balkon
S3-T21	40,6 m ² + 4,2 m ² balkon
S4-T31	61,5 m ² + 6,1 m ² balkon
S5-T21	40,6 m ² + 4,2 m ² balkon
S6-T2	45,2 m ² + 6,1 m ² balkon
S7-T21	41,8 m ² + 6,4 m ² balkon
S8-T31	61,8 m ² + 6,4 m ² balkon
S9-T21	41,8 m ² + 6,6 m ² balkon
S10-T3	63,3 m ² + 6,4 m ² balkon

HEMA POLZAPRTE LOŽE NA FASADO ULICE IN TRGA

PARAVAN ZASTIRANJE POGLEDOV / SENČENJE

Pogledje z ulice zastirajo paravani in perforirani paravani, ki predstavljajo mehko mejo med urbani in zasebnimi.

Z LESOM OBLOŽENA NOTRANJNOST LOŽE

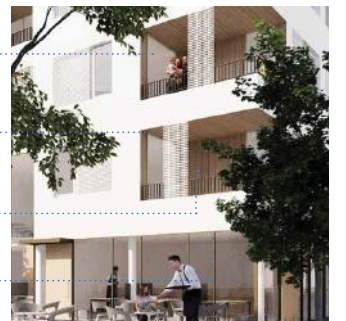
V notranjosti so lože obložene s paneli termo smreke, da ustvarijo bolj prijetno toplotno okolje.

OGRAJE RAZNOVIH VIŠIN

Ograje različnih višin ustvarjajo dinamiko, na oknih omogočajo umestitev zelenja.

PARAPET ZASTIRANJE POGLEDOV / SEDENJE

Parapet izkoristimo za umestitev zunanje klopi, za spravilo opreme.



HEMA ODPRTIH BALKONOV NA NOTRANJE DVORIŠČE

PERFORIRANI PLOČEVINASTI PARAVAN

S strani so zaprti proti sosedom s polprosojnimi paravani - perforiranimi paneli.

OGRAJA JE POVSEM ODPRTA

Ograja je povsem odprta, deloma, ker je dvorišče pol-javno in pripada večinoma prebivalcem, deloma zato, da omogočimo nabiranje odvečne opreme na balkonih.

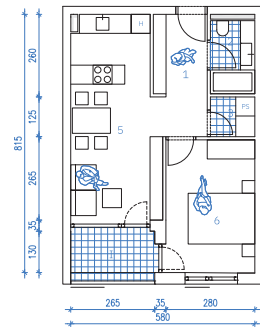


OGRAJA ZA ATRIJE V PRITLIČJU

V pritličju je letvičasta ograja s prečkami pod 45 stopinj, da zagotavlja delno, popačeno in zastrite poglede v zelenjene atrije.

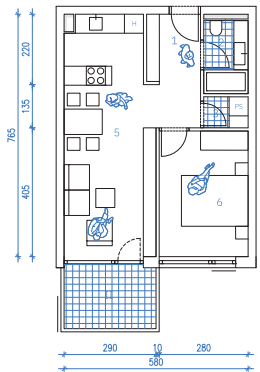


TLORIS 1. NADSTROPJA M 1:200



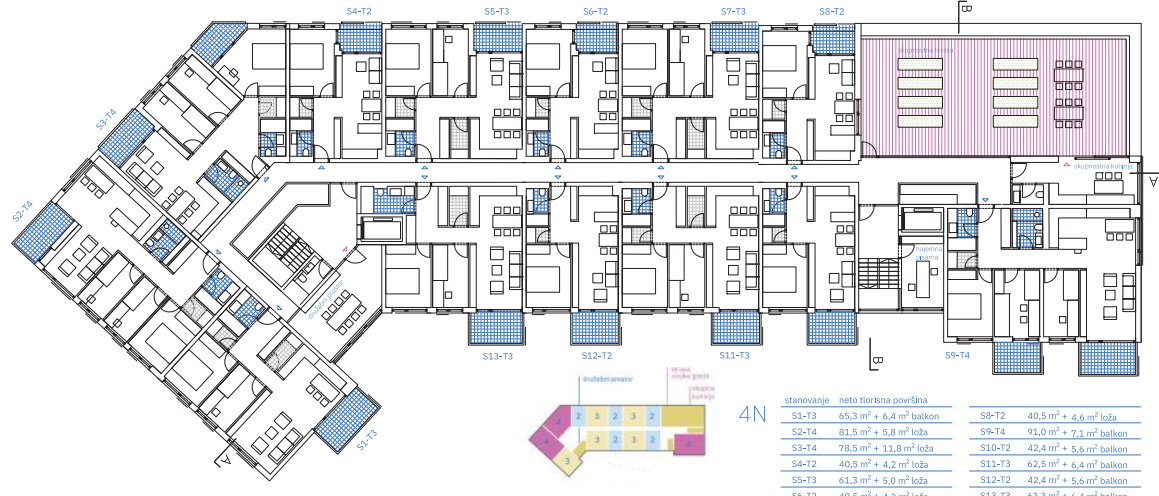
T2-loža
DVOBODNO NA ULICO

1. predprostor	6,0 m ²
2. kopalnica	3,2 m ²
3. shramba	1,7 m ²
5. dnevna soba s kuhinjo	17,5 m ²
6. spalnica	11,7 m ²
SKUPAJ - neto	40,3 m ²
I loža	4,4 m ²
V shramba v kleti	3,4 m ²

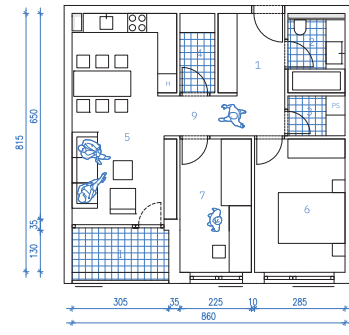


T2-balkon
DVOBODNO NA DVORIŠČE

1. predprostor	5,5 m ²
2. kopalnica	4,2 m ²
3. shramba	1,4 m ²
5. dnevna soba s kuhinjo	21,2 m ²
6. spalnica	11,1 m ²
SKUPAJ - neto	42,4 m ²
II balkon	5,6 m ²
V shramba v kleti	3,4 m ²



5. NADSTROPJE M 1:200



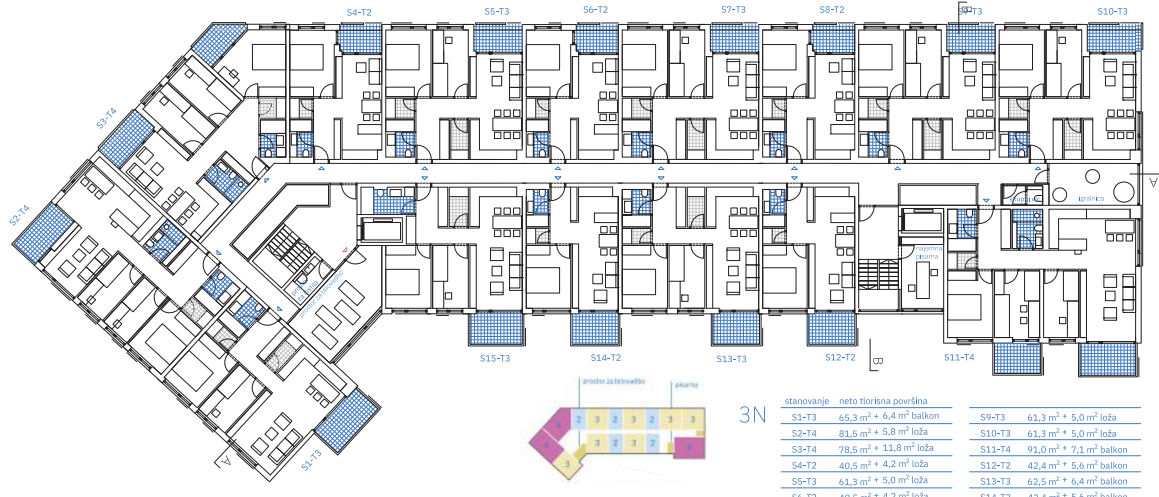
T3-loža
TROBODNO NA ULICO

1. predprostor	6,4 m ²
2. kopalnica	4,1 m ²
3. shramba	2,3 m ²
4. ulični	2,2 m ²
5. dnevna soba s kuhinjo	20,5 m ²
6. spalnica	12,0 m ²
7. soba	9,4 m ²
9. hodnik	4,8 m ²
SKUPAJ - neto	61,2 m ²
I loža	5,1 m ²
V shramba v kleti	3,4 m ²

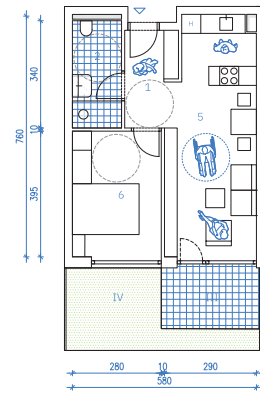


T3-balkon
TROBODNO NA DVORIŠČE

3. predprostor	5,4 m ²
2. kopalnica	4,2 m ²
3. shramba	1,7 m ²
4. ulični	2,8 m ²
5. dnevna soba s kuhinjo	24,5 m ²
6. spalnica	11,3 m ²
7. soba	8,9 m ²
SKUPAJ - NETO	42,4 m ²
II balkon	5,6 m ²
V shramba v kleti	3,4 m ²

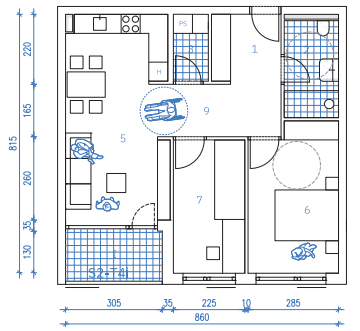


3. NADSTROPJE M 1:200



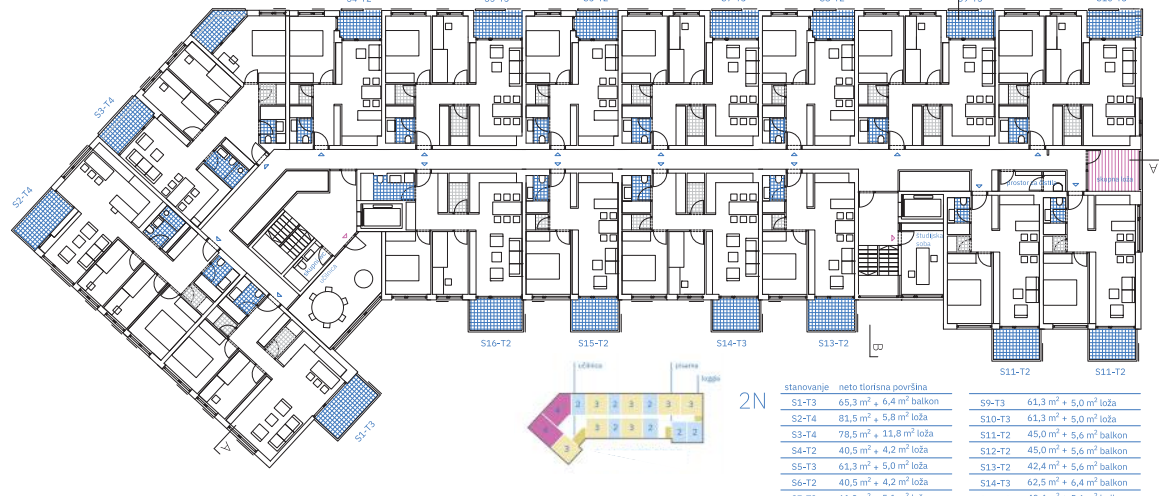
T2i-terasa in vrt
DVOBODNO NA DVORIŠČE - PRILAGOJENO

1. predprostor	4,5 m ²
2. kopalnica	5,2 m ²
5. dñ. soba s kuhinjo	20,7 m ²
6. spalnica	11,1 m ²
SKUPAJ - neto	41,5 m ²
III terasa	5,9 m ²
IV atleški vrt	10,1 m ²
V shramba v kleti	3,4 m ²

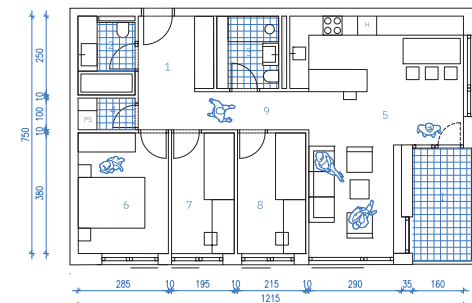


T3i-loža
TROBODNO NA ULICO - PRILAGOJENO

1. predprostor	4,8 m ²
2. kopalnica	4,4 m ²
3. shramba	2,3 m ²
5. dnevna soba s kuhinjo	20,3 m ²
6. spalnica	13,0 m ²
7. soba	9,4 m ²
9. hodnik	6,4 m ²
SKUPAJ - neto	64,9 m ²
I loža	5,1 m ²
V shramba v kleti	3,4 m ²

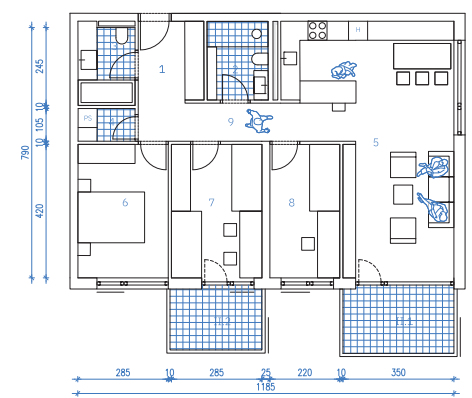


2. NADSTROPJE M 1:200



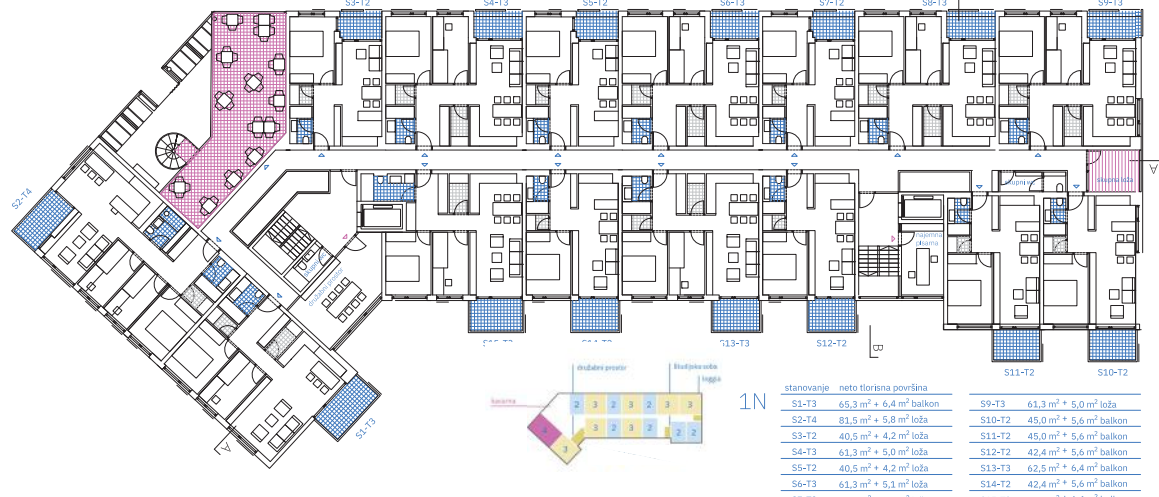
T4-loža
ŠTIRIBODNO NA ULICO

1. predprostor	5,6 m ²
2. kopalnica	4,2 m ²
3. kopalnica	4,4 m ²
4. shramba	1,8 m ²
5. dnevna soba s kuhinjo	31,1 m ²
6. spalnica	10,8 m ²
7. soba	7,5 m ²
8. soba	8,2 m ²
9. hodnik	6,4 m ²
SKUPAJ - neto	80,0 m ²
I loža	7,1 m ²
V shramba v kleti	3,8 m ²



T4-balkon
ŠTIRIBODNO NA DVORIŠČE

1. predprostor	5,3 m ²
2. kopalnica	4,8 m ²
3. kopalnica	4,8 m ²
4. shramba	3,6 m ²
5. dnevna soba s kuhinjo	34,8 m ²
6. spalnica	12,0 m ²
7. soba	11,9 m ²
8. soba	9,2 m ²
9. hodnik	6,1 m ²
SKUPAJ - neto	90,5 m ²
III. balkon	7,1 m ²
II.2. balkon	5,5 m ²
V shramba v kleti	3,4 m ²



1. NADSTROPJE M 1:200



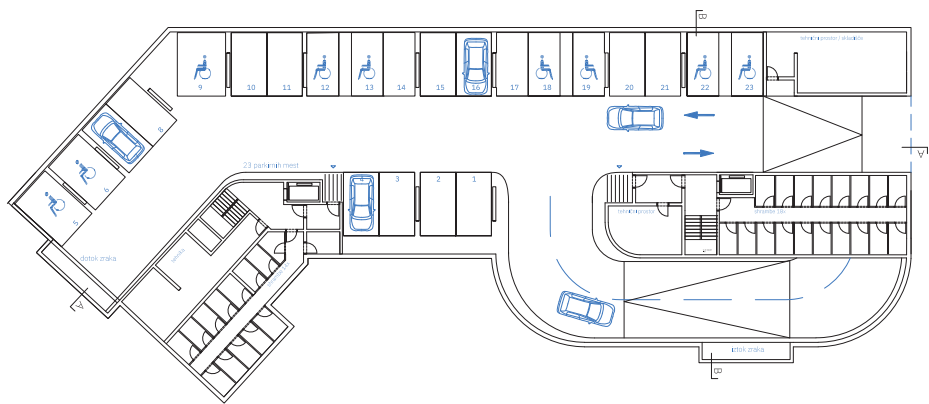
T5-balkon + terasa
PETBODNO S NADSTROPJU (S4)

1. predprostor	6,7 m ²
2. kopalnica	5,4 m ²
3. kopalnica	3,6 m ²
4. shramba	2,5 m ²
5. dnevna soba s kuhinjo	35,3 m ²
6. spalnica	17,9 m ²
7. soba	10,5 m ²
8. soba	11,1 m ²
9. hodnik	6,2 m ²
SKUPAJ - neto	98,2 m ²
II balkon	5,6 m ²
III terasa	46,0 m ²
V shramba v kleti	4,6 m ²

SCHEME TIPOV STANOVANJ M 1:100



POGLED PROTI TRGU



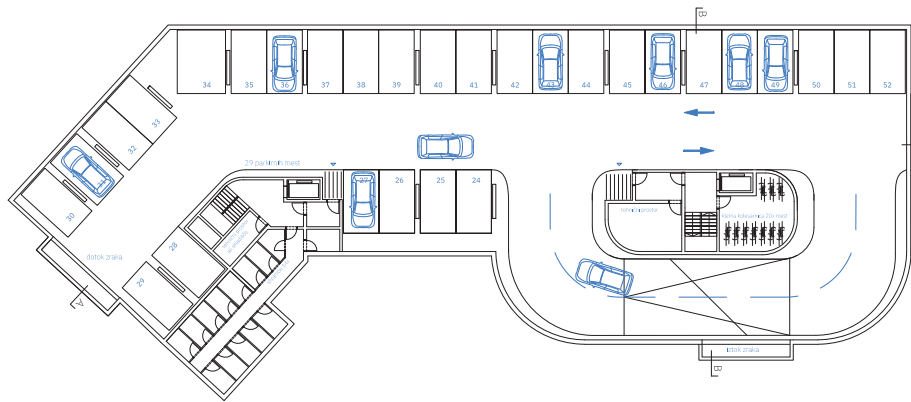
1. KLET M 1:250



FASADA NA TRG M 1:200



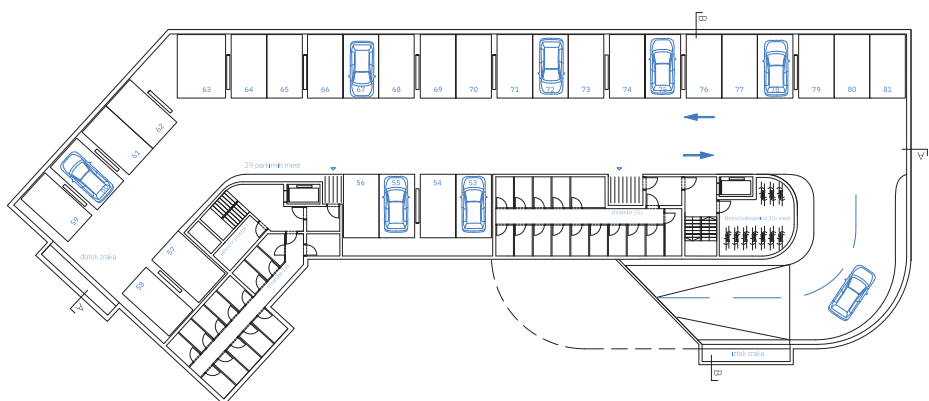
FASADA NA ULICO MOŠA PIJADE M 1:200



2. KLET M 1:250



FASADA NA DVRAKOVO ULICO M 1:200



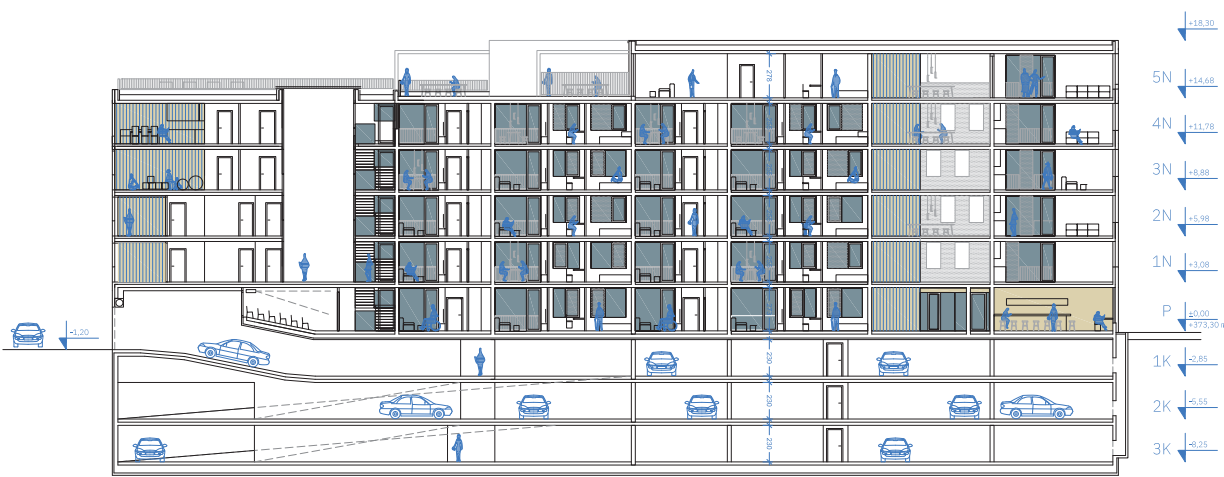
3. KLET M 1:250



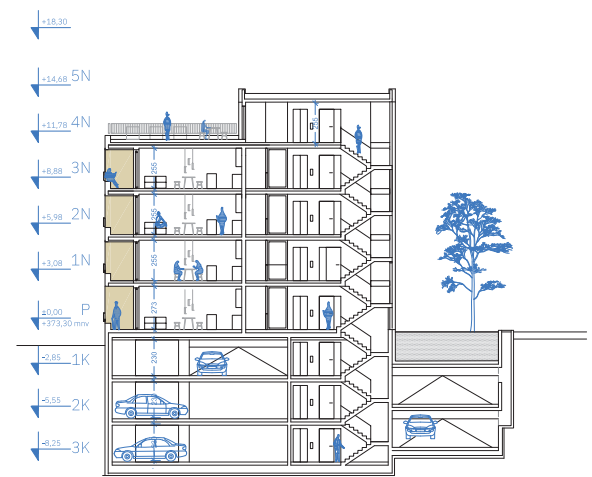
FASADA PROTI DVORIŠČU M 1:200



POGLED Z DVORIŠČA



PREREZ A-A M 1:200



PREREZ B-B M 1:200

PRIKAZ NAVZGOR PO DVORAKOVI

