



Trikotna plaza uporabnika povabi v jasno artikuliran vhod, ki predstavlja glavno vozlišče in stičiščno točko med starim in novim.

Cilj natečajne rešitve je zasnovati prostore, ki združujejo visoko tehnološki aspekt laboratorijskih programov na eni strani ter prijetno okolje delovnih prostorov, seminarjskih sob in ostalih javnih prostorov na drugi.

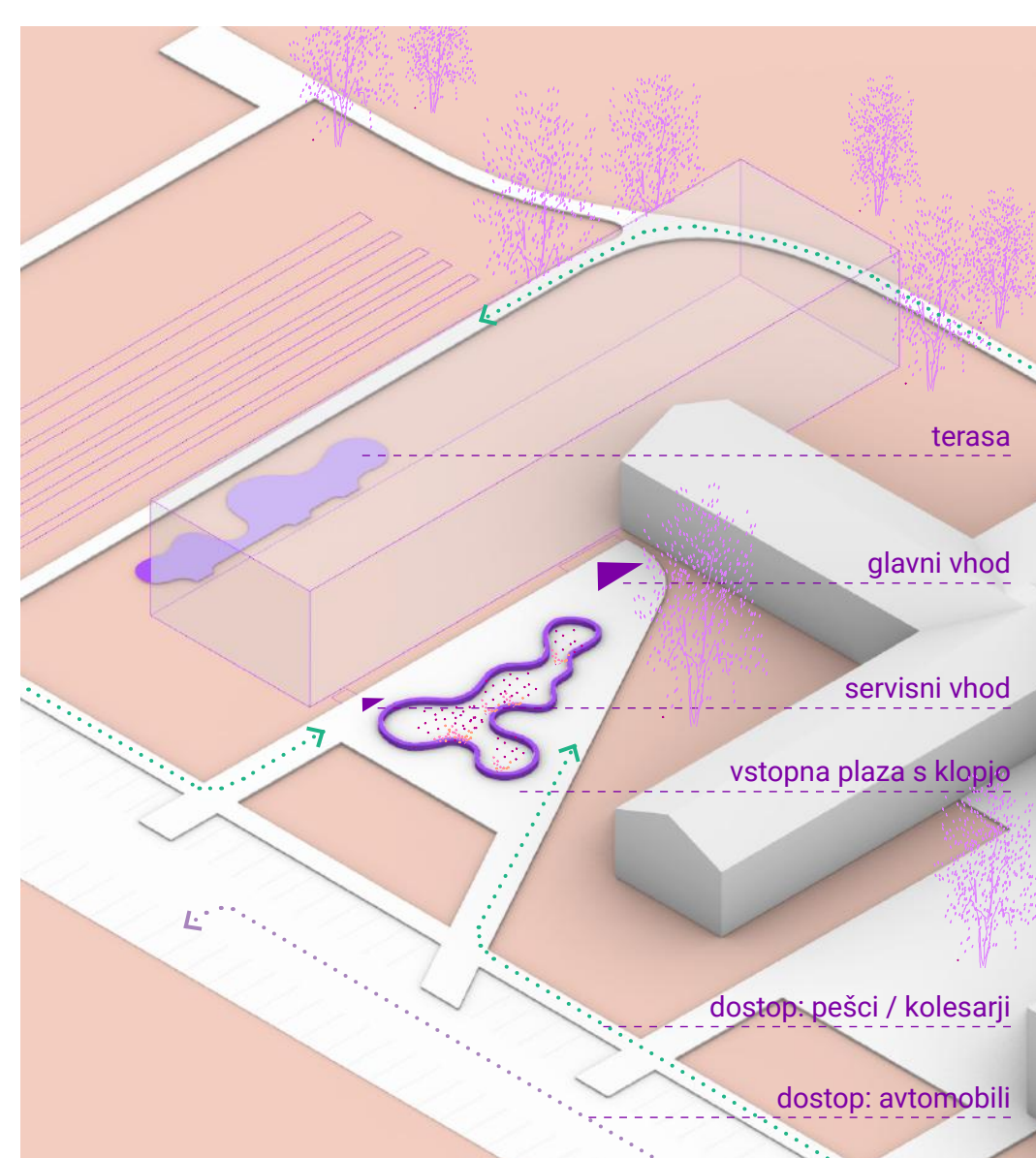
Nova dozidava skupaj s prizidkom dekanata tvori zaključeno enoto Biotehniške fakultete, saj skupaj simetrično zaokrožujeta posej v prostor ob obstoječi stavbi Biotehniške fakultete (Oddelek za živilstvo).

Dostopi v novo stavbo so jasno zasnovani in obiskovalca k vhodu vabijo že preko oblikovanja poti, zelenja in urbane opreme. Glavni vhod v novo zasnovano objekt se nahaja na stiku nove in obstoječe stavbe.

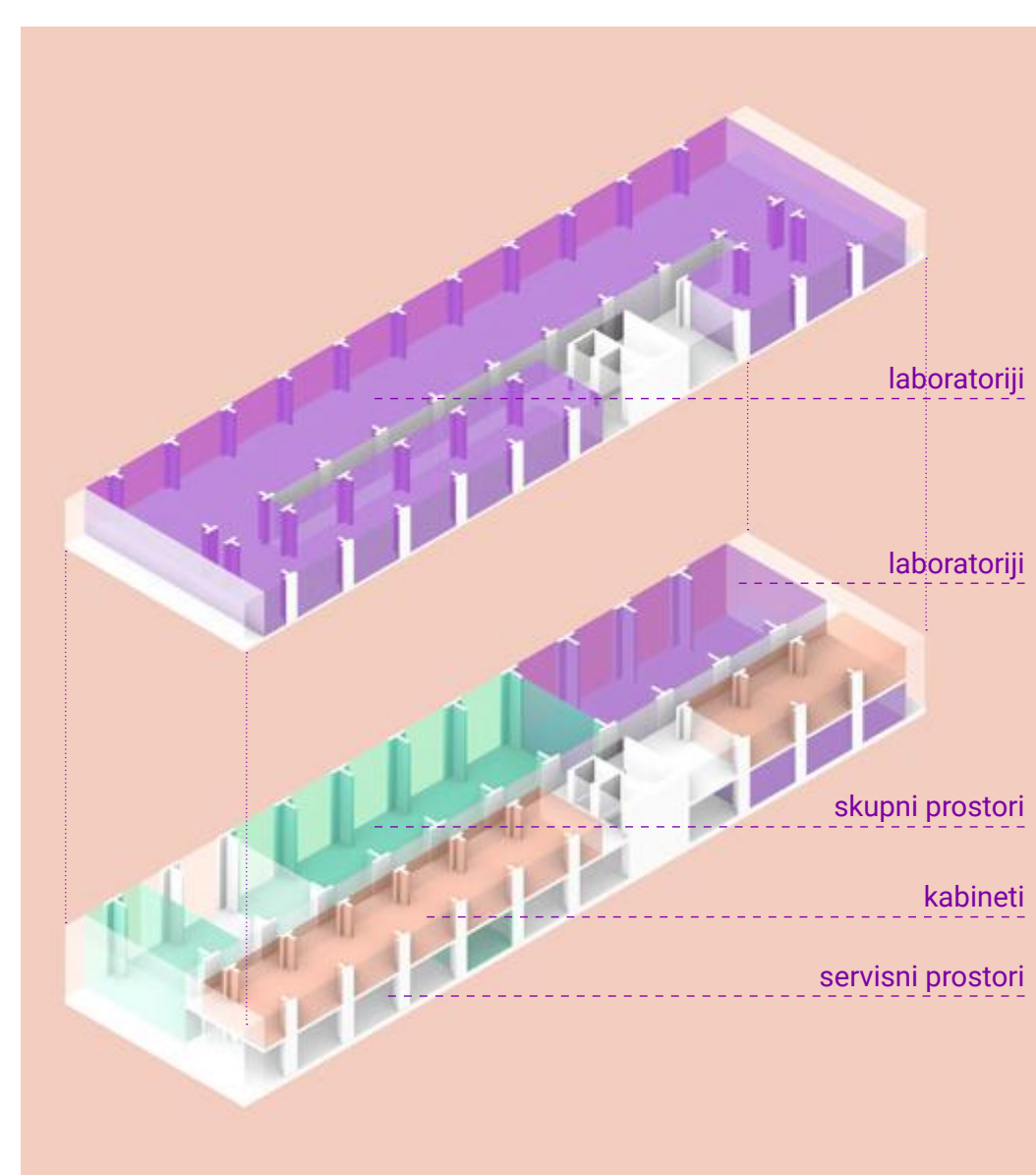
Objekt je v vseh etažah z vzdolžnim hodnikom, hrbtenico objekta, razdeljen na dve polovici - na širši sklop na zahodnem delu, ki se odpira proti rozariji, ter ožji sklop vzhodnega dela, ki je orientiran na vstopni atrij plaza. V zahodnem delu se nahajajo širši prostori, kot so laboratoriji, jedilnice in predavalnice. V ožjem, vzhodnem delu pa so pomožni in servisni prostori ter ostali prostori manjših kvadratov (kabineti, kavarna, pripravjalnice ...).

Prilittje je razdeljeno na omenjeni vzhodni oziroma »servisni« del, kjer je svetla višina prostorov nižja, ter višji in širši zahodni del, kjer je zasnovan dvovišinski prostor s svetlo višino 4,8 m. Zahodni del se na jugu, kjer je umeščen program jedilnic odpira nazven in programsko nadaljuje v organsko oblikovano zunanjo teraso. V prvem nadstropju je oblikovana medetaza s kabineti, ki zapolnjuje zgolj ožji vzhodni del objekta in se kot galerija odpira na dvovišinsko prilittje spodaj. V drugi etaži objekta so zbrani laboratoriji in njihovi pomožni prostori. Celotna etaža ima svetlo višino 3,00 m, z dodatnimi 90 cm spuščena stopa za instalacije.

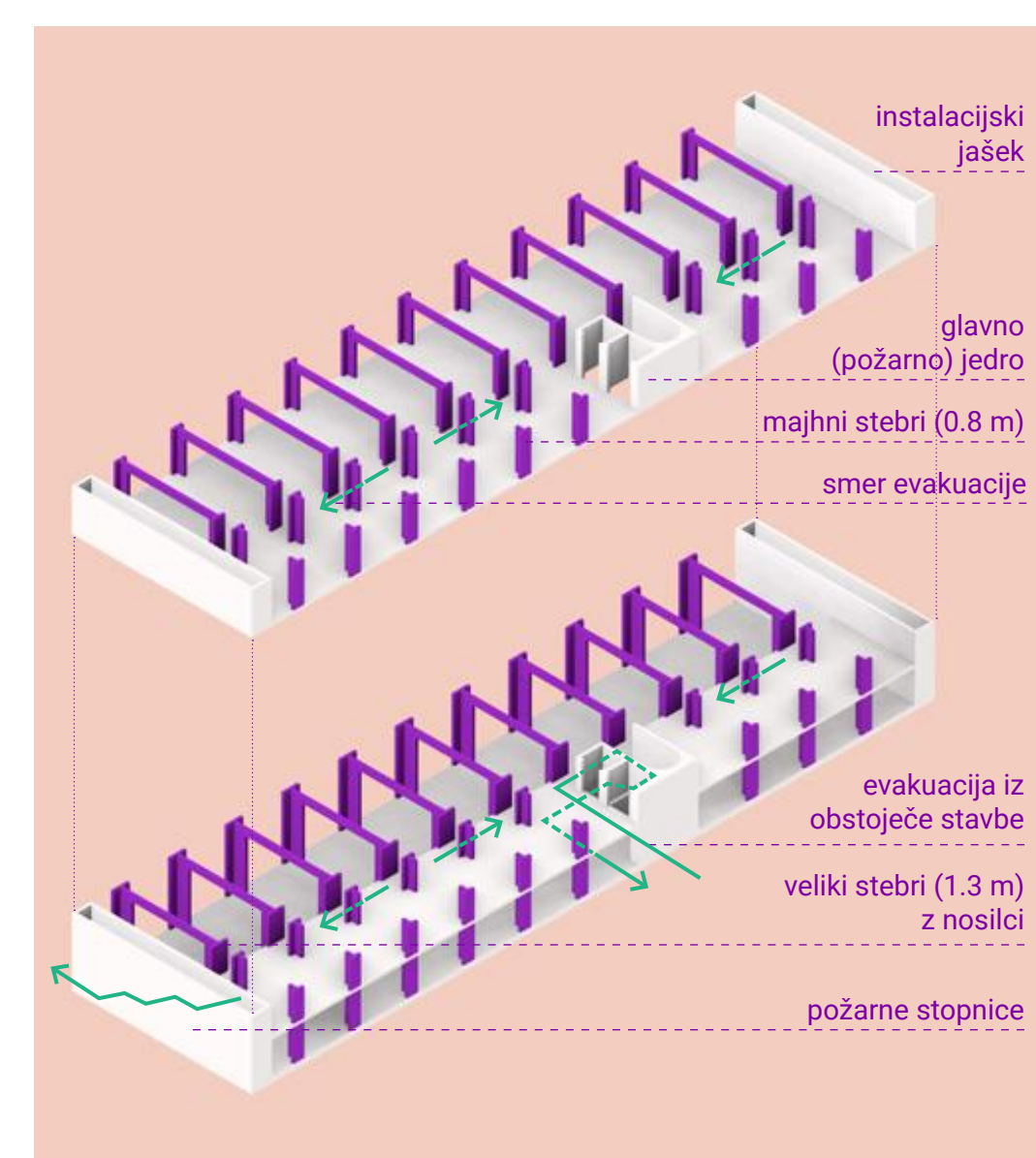
Predviden konstrukcijski sistem je zasnovan racionalno ter omogoča fleksibilnost in prilagodljivost tlorske zasnove. Konstrukcijska armitanobetonjska jedra, ki nosijo in ločijo tudi zavrtnje celoten objekt, so zasnovana na treh mestih. Na severu in jugu objekta sta umeščena dva armitanobetonjska jaška - na severu razvod vertikalnih instalacij, na južni strani pa požarne stopnice. V sredini objekta, na stiku z obstoječo stavbo Oddeleka za živilstvo, pa je umeščeno še glavno komunikacijsko jedro z osrednjim stopniščem, ki deluje tudi kot evakuacijsko stopnišče obeh stavb, ter osebnim in tovarnim dvigalom.



Urbanistična zasnova



Programska shema



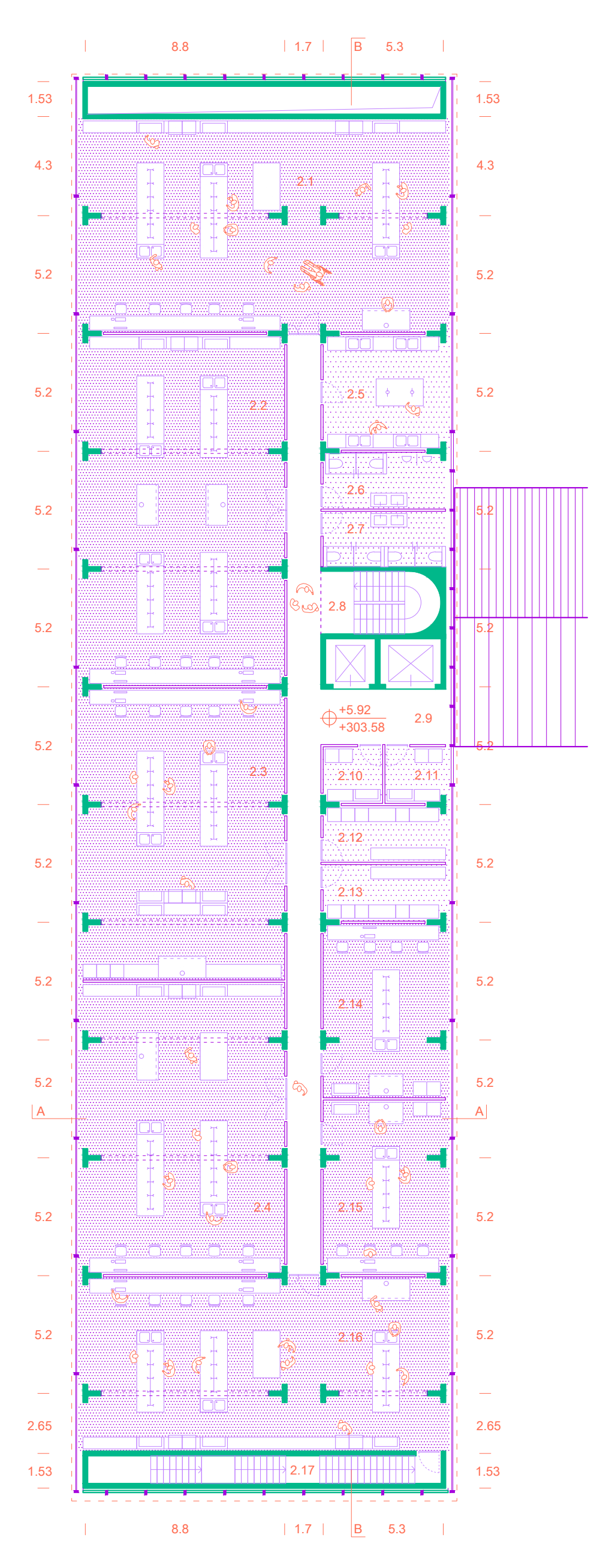
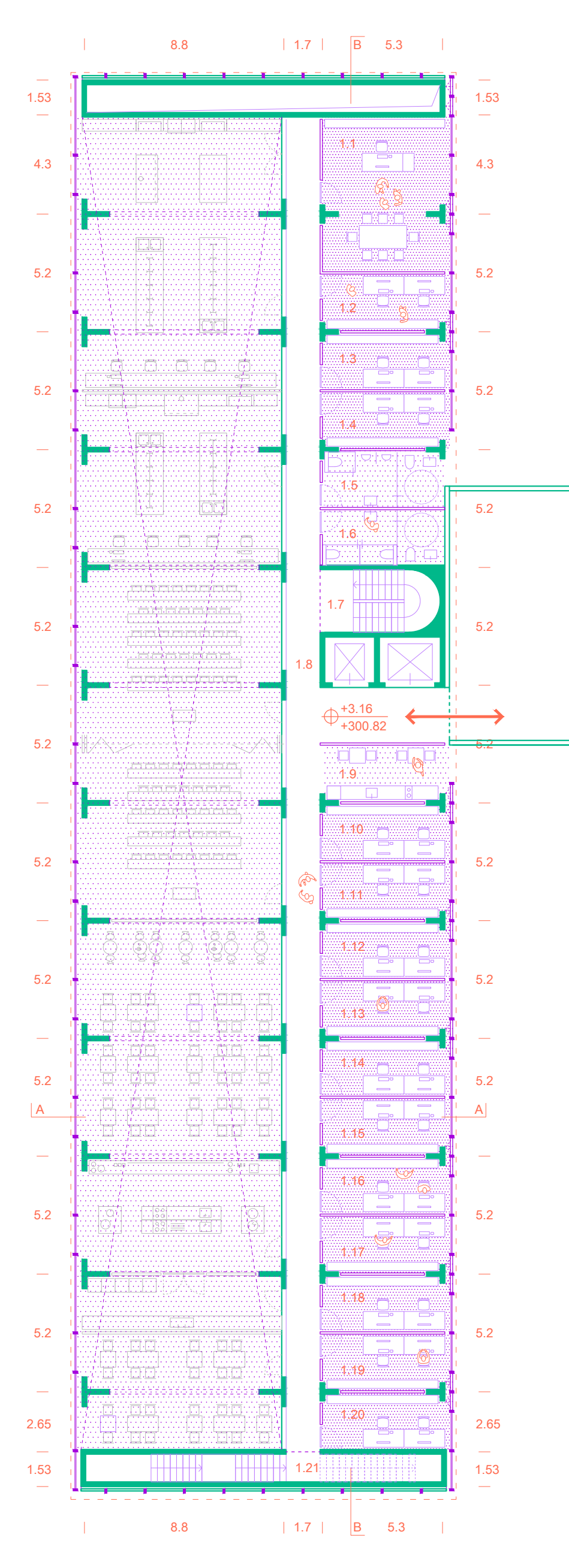
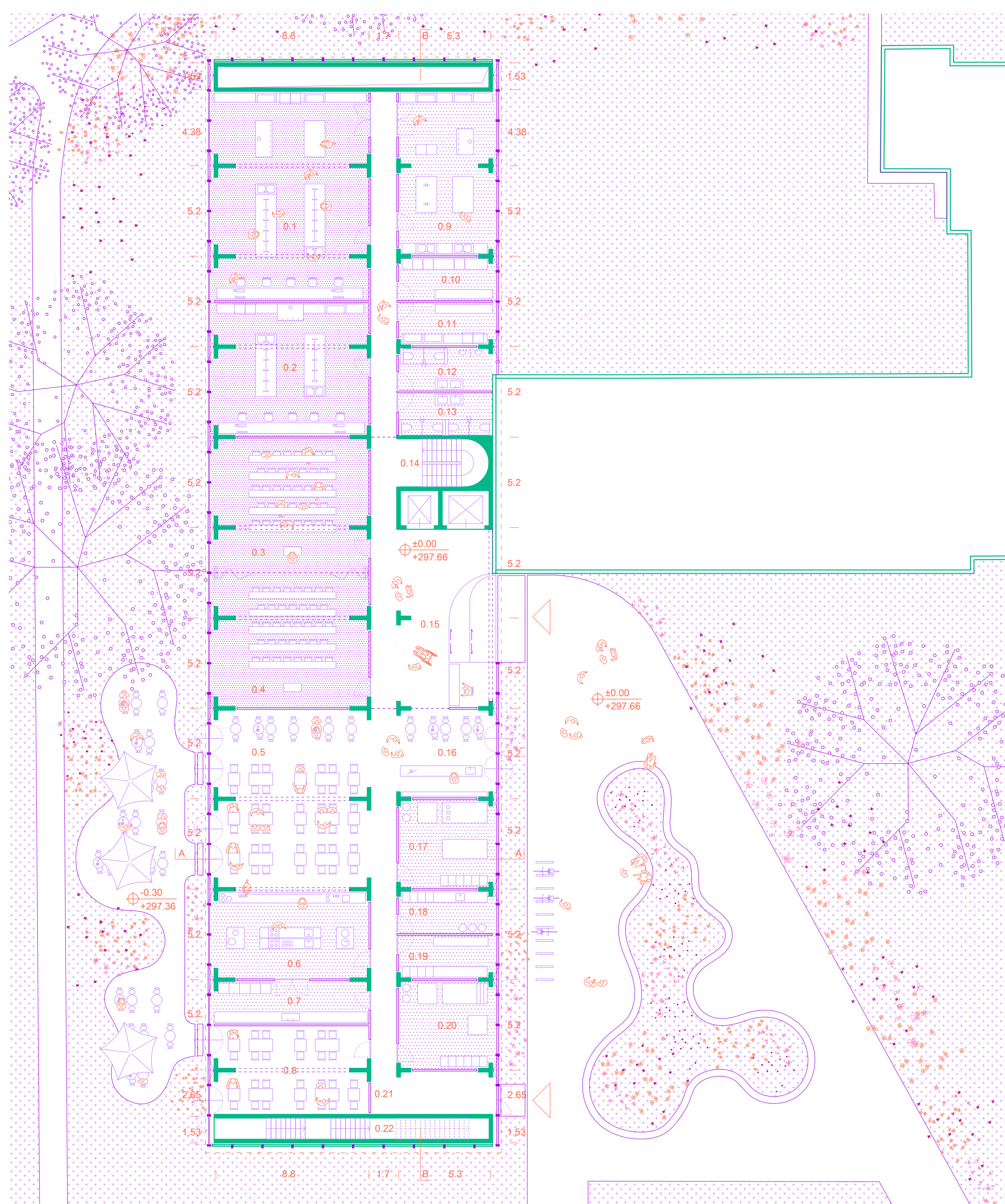
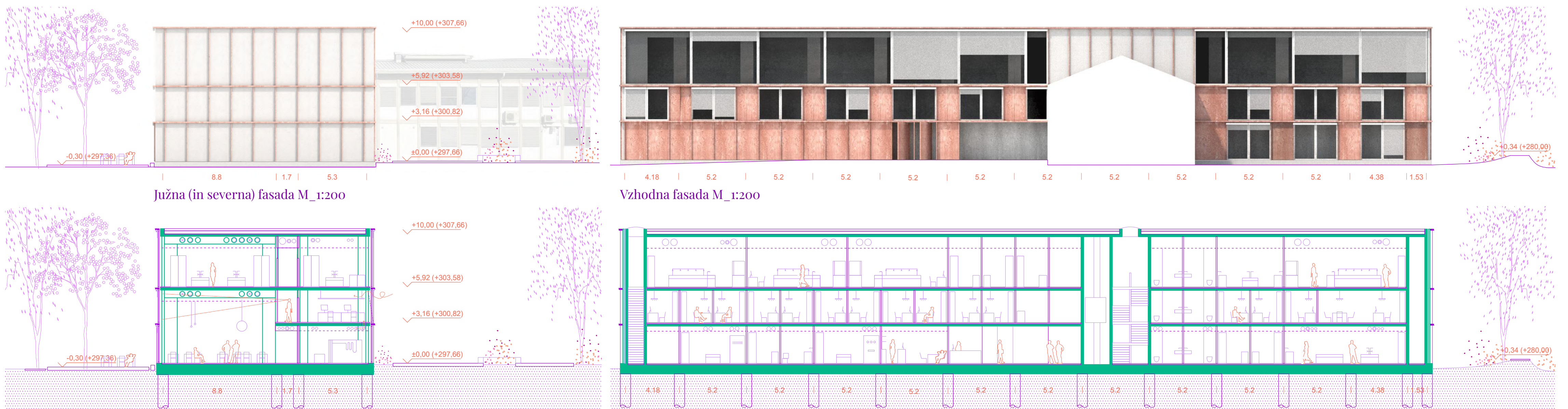
Konstrukcijska shema s prikazom evakuacijskih poti



Situacija M_1:500



Vrtna fasada razkriva večplastnost projekta: dvovišinski javni programi z galerijo kabinetov, nad njimi tehnološko zahtevnejši laboratoriji.



<p>Priljučje:</p> <p>0.1 senzorični laboratorij 108.1 m²</p> <p>0.2 nutrigenomski laboratorij 69.1 m²</p> <p>0.3 seminarska soba 69.6 m²</p> <p>0.4 seminarska soba 69.6 m²</p> <p>0.5 jedilnica za študente 93.6 m²</p> <p>0.6 kuhinja 46.3 m²</p> <p>0.7 shramba 22.5 m²</p> <p>0.8 jedilnica za zaposlene 45.7 m²</p> <p>0.9 pripravilnica senzor. vzorcev 52.2 m²</p> <p>0.10 prostor za hladilnike 13.9 m²</p>	<p>0.11 skladišče kemikalij 13.9 m²</p> <p>0.12 sanitarje (moški) 13.3 m²</p> <p>0.13 sanitarje (ženske) 13.9 m²</p> <p>0.14 stopnišče 13.9 m²</p> <p>0.15 vhodna avla z vetrolovom 73.5 m²</p> <p>0.16 kavarna 29.0 m²</p> <p>0.17 centralno skladišče plinov 28.3 m²</p> <p>0.18 shramba za čistila 13.9 m²</p> <p>0.19 delavnica 13.9 m²</p> <p>0.20 kurilnica 28.3 m²</p> <p>0.21 hodnik 86.8 m²</p> <p>0.22 požarno stopnišče 22.8 m²</p>	<p>1. nadstropje:</p> <p>1.1 soba za vodjo 37.9 m²</p> <p>1.2 kabinet 13.9 m²</p> <p>1.3 kabinet 13.9 m²</p> <p>1.4 kabinet 13.9 m²</p> <p>1.5 kabinet 13.9 m²</p> <p>1.6 kabinet 13.9 m²</p> <p>1.7 kabinet (moški) 13.3 m²</p> <p>1.8 sanitarje (ženske) 13.9 m²</p> <p>1.9 osrednje stopnišče 13.9 m²</p> <p>1.8 hodnik 102.8 m²</p> <p>1.9 čajna kuhinja 13.9 m²</p> <p>1.10 kabinet 13.9 m²</p>	<p>1.11 kabinet 13.9 m²</p> <p>1.12 kabinet 13.9 m²</p> <p>1.13 kabinet 13.9 m²</p> <p>1.14 kabinet 13.9 m²</p> <p>1.15 kabinet 13.9 m²</p> <p>1.16 kabinet 13.9 m²</p> <p>1.17 kabinet 13.9 m²</p> <p>1.18 kabinet 13.9 m²</p> <p>1.19 kabinet 13.9 m²</p> <p>1.20 kabinet 13.9 m²</p> <p>1.21 požarno stopnišče 22.8 m²</p>	<p>2. nadstropje:</p> <p>2.1 metabolomski laboratorij 1 153.4 m²</p> <p>2.2 metabolomski laboratorij 1 139.8 m²</p> <p>2.3 laboratorij 1 116.3 m²</p> <p>2.4 laboratorij 2 116.3 m²</p> <p>2.5 centralna priprava destilirane vode s pralnico steklovine 28.3 m²</p> <p>2.6 sanitarje (moški) 13.3 m²</p> <p>2.7 sanitarje (ženske) 13.3 m²</p> <p>2.8 osrednje stopnišče 13.9 m²</p> <p>2.9 hodnik 76.3 m²</p>	<p>2.10 skladišče kemikalij 6.50 m²</p> <p>2.11 skladišče kemikalij 7.10 m²</p> <p>2.12 prostor za hladilnike 13.9 m²</p> <p>2.13 prostor za hladilnike 13.9 m²</p> <p>2.14 laboratorij za analizo živil 1 42.5 m²</p> <p>2.15 laboratorij za analizo živil 2 42.5 m²</p> <p>2.16 laboratorij 3 124.6 m²</p> <p>2.17 požarno stopnišče 22.8 m²</p>
--	--	---	--	---	--