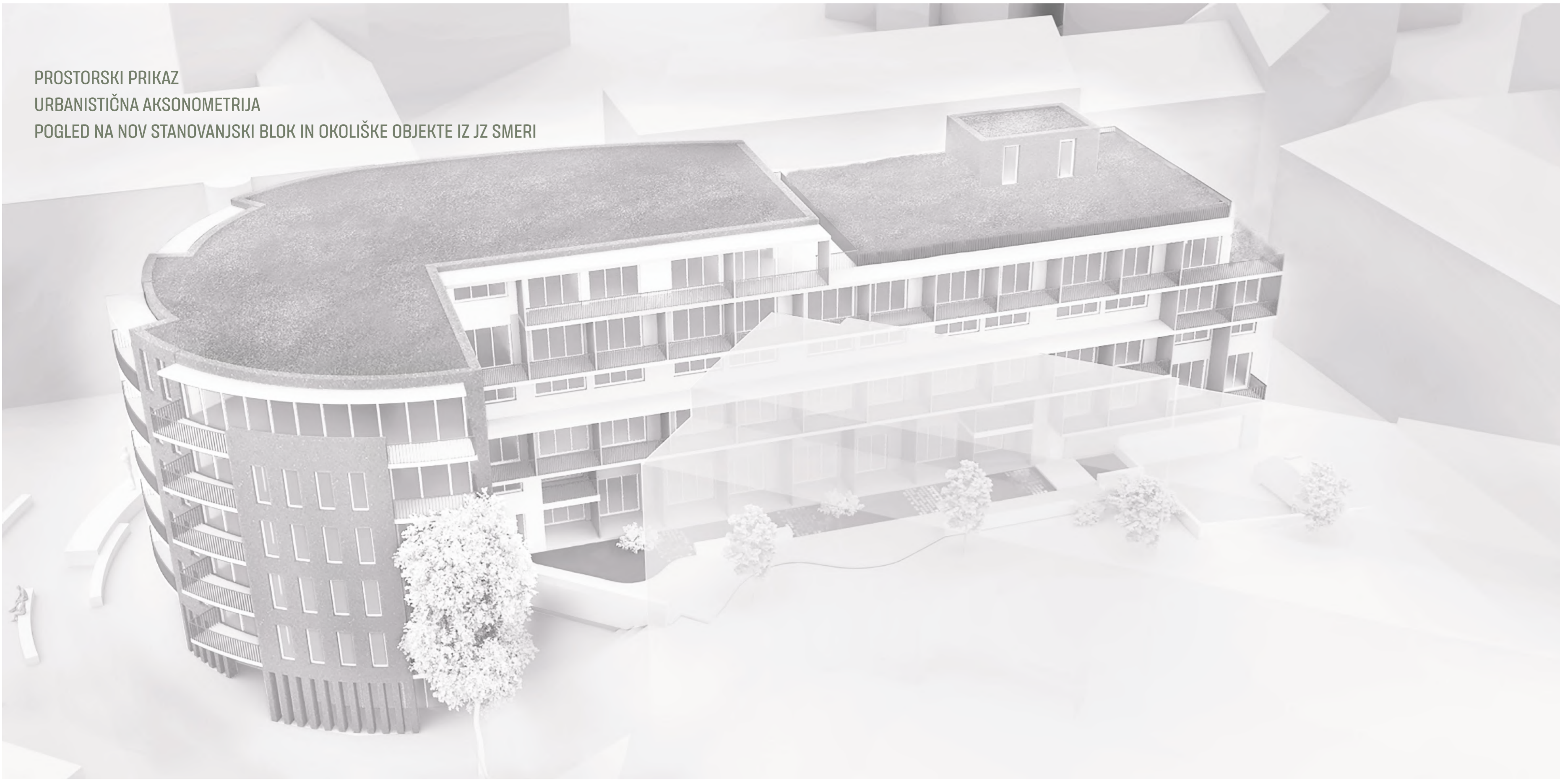
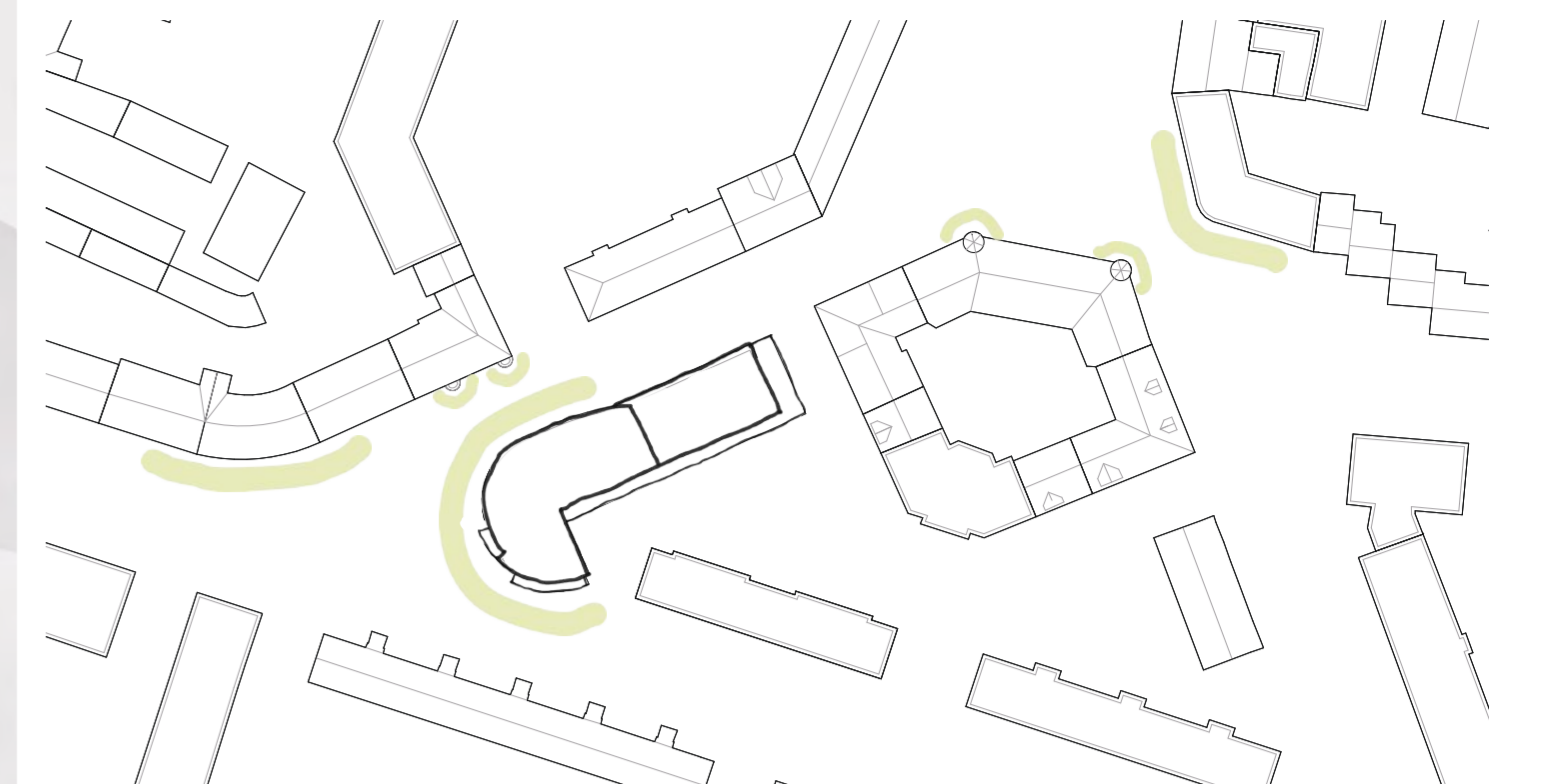


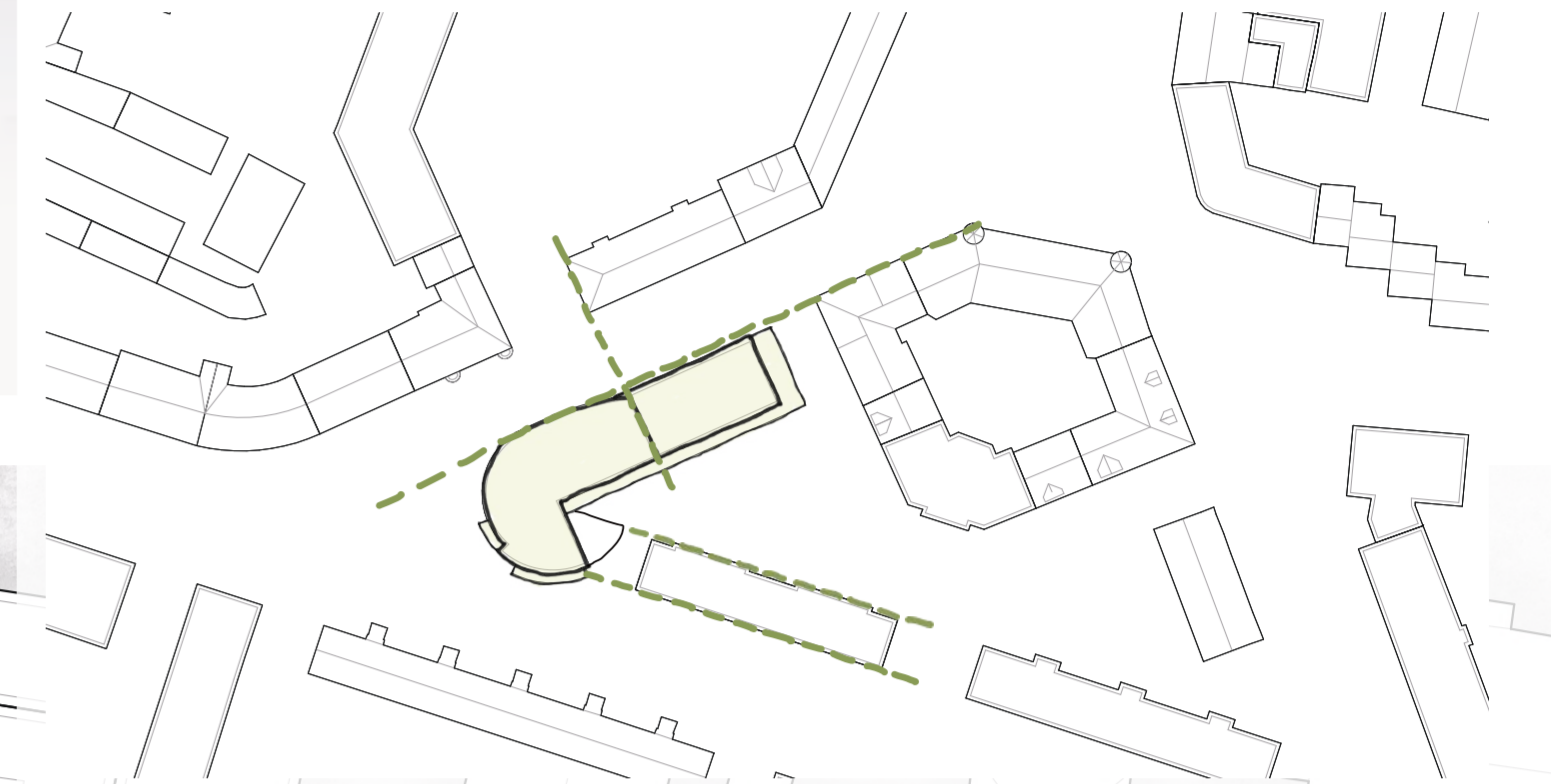
PROSTORSKI PRIKAZ
URBANISTIČNA AKSONOMETRIJA
POGLED NA NOV STANOVANJSKI BLOK IN OKOLIŠKE OBJEKTE IZ JZ SMERI



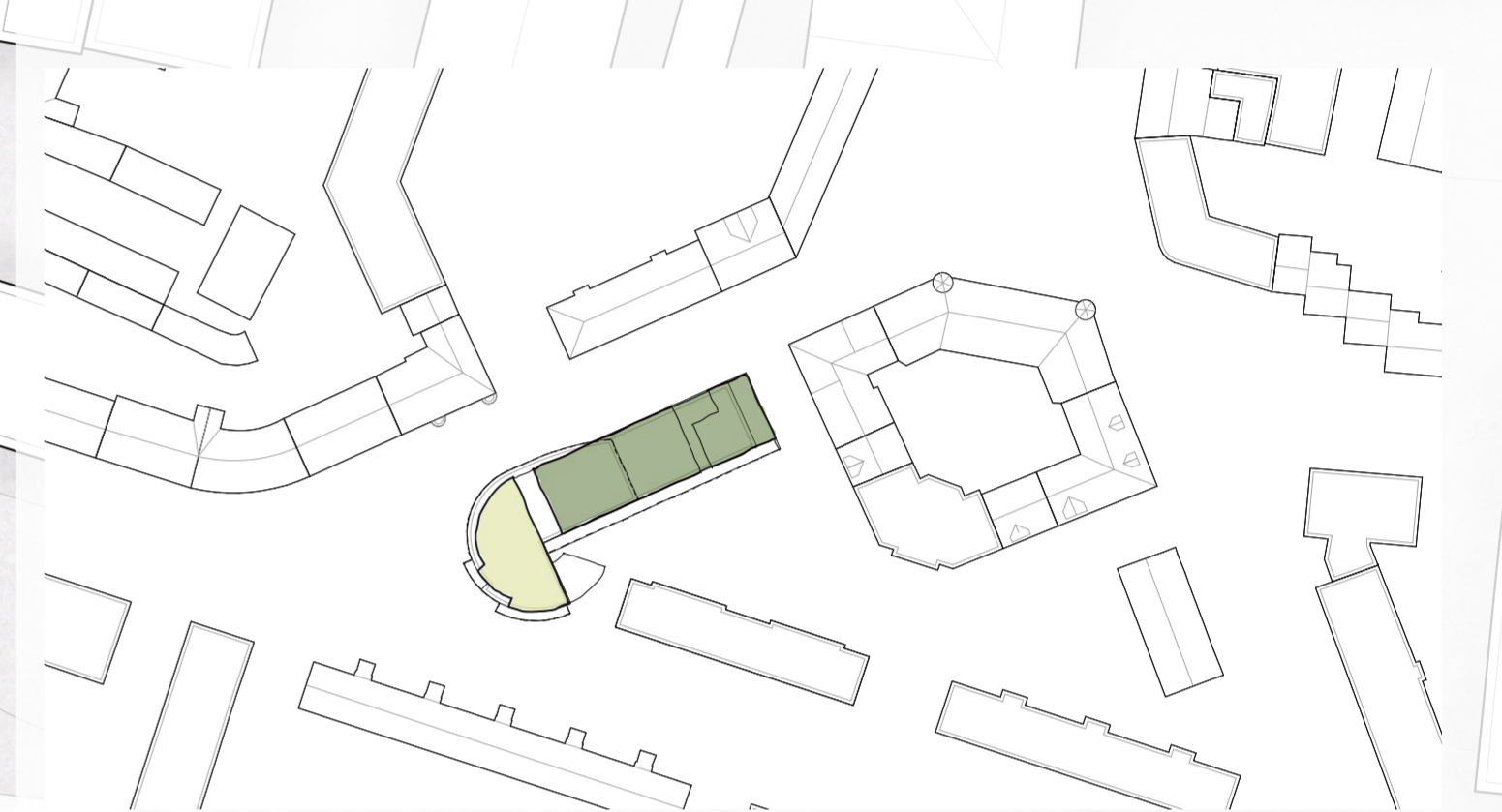
DVOJINA MEDITERANSKO-GERMANSKIH ZNAČILNOSTI SLOVENSKEGA MESTA MARIBOR JE UJETA TUDI V ZASNOVI OBJEKTA, KI SE DELI NA DVA DELA, (POL)ROTUNDO IN TRAKT DUPLEKSOV.



SLEDENJE KROŽNIM GEOMETRIJAM V PROSTORU



SLEDENJE LINEARNIM GEOMETRIJAM V PROSTORU



POVEZAVA GEOMETRIJ V CELOTO

VZHODNI DOVOZ ZA INTERVENCIJO

KOLESARSKA STEZA PO OBODU PARCELE

PEŠ POT PO OBODU PARCELE

DREVORED KI ZAKLJUČI KARE - GLEDIČJE (GLEDITSIA TRIACANTHOS)

E-POLNILNICE IN CAR SHARING

DVORIŠČE STANOVALCEV Z OTROŠKIM IGRISČEM

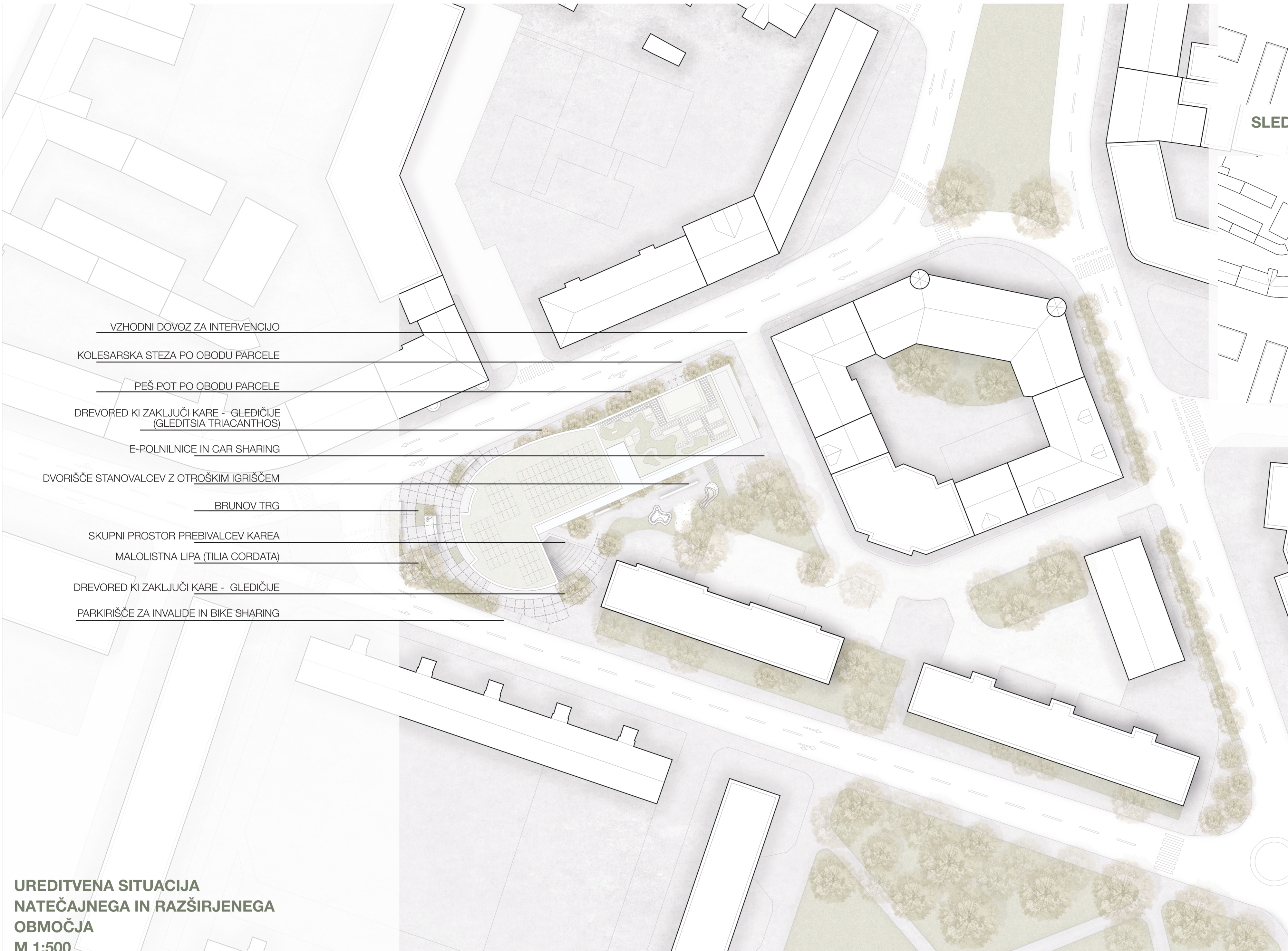
BRUNOV TRG

SKUPNI PROSTOR PREBIVALCEV KAREA

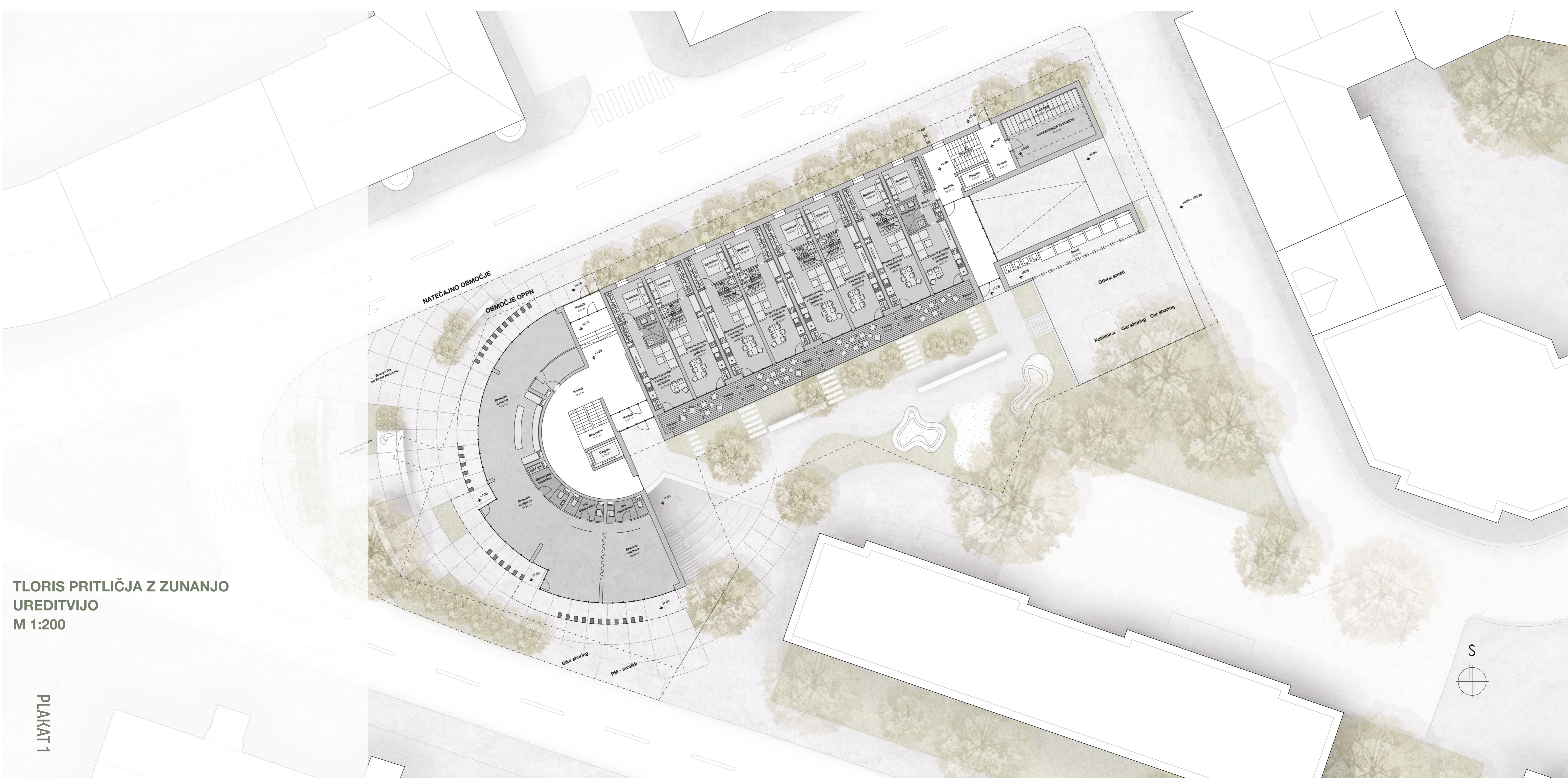
MALOLISTNA LIPA (TILIA CORDATA)

DREVORED KI ZAKLJUČI KARE - GLEDIČJE

PARKIRIŠČE ZA INVALIDE IN BIKE SHARING

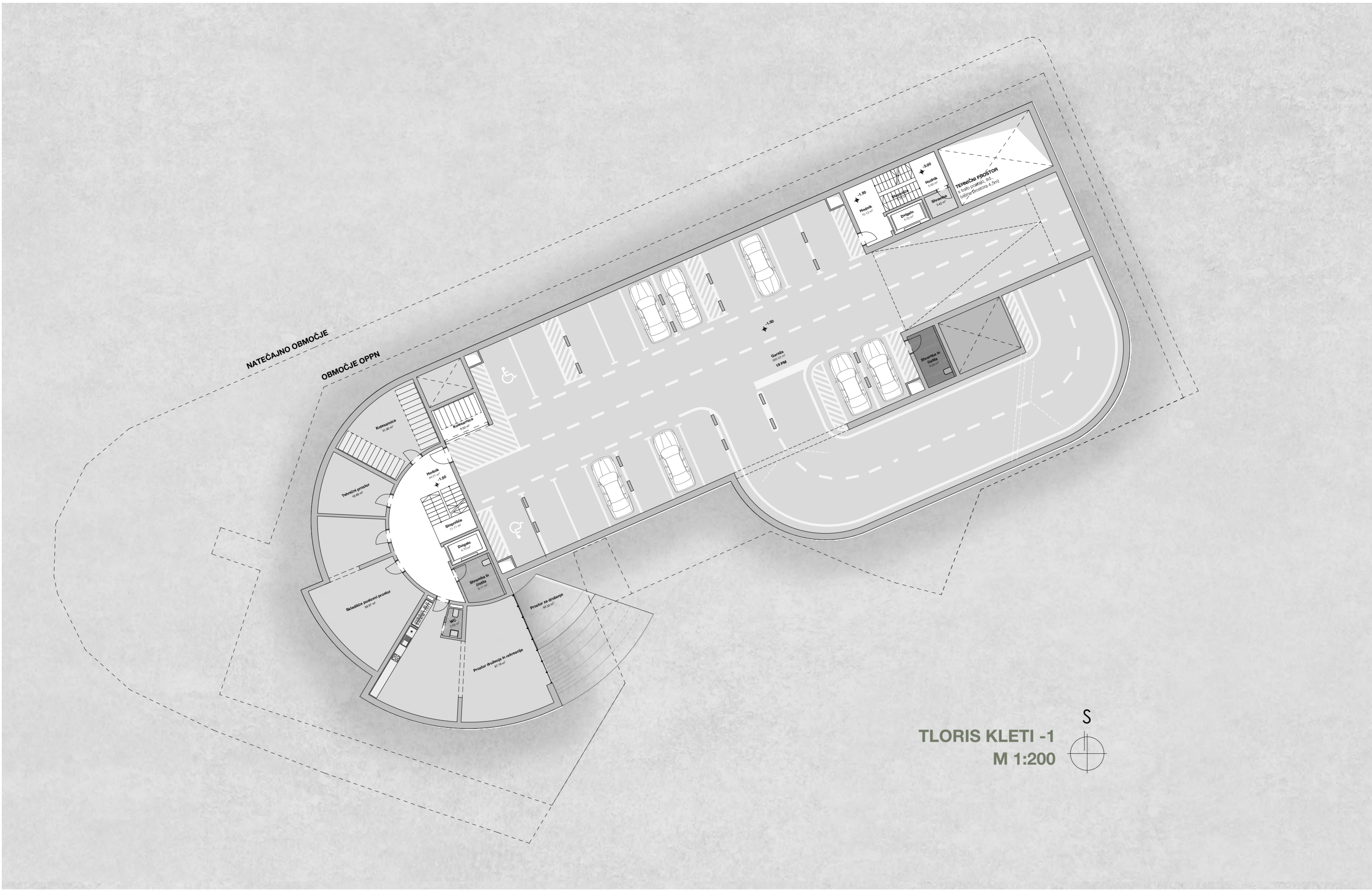


UREDITVENA SITUACIJA
NATEČAJNEGA IN RAZŠIRJENEGA
OBMOČJA
M 1:500

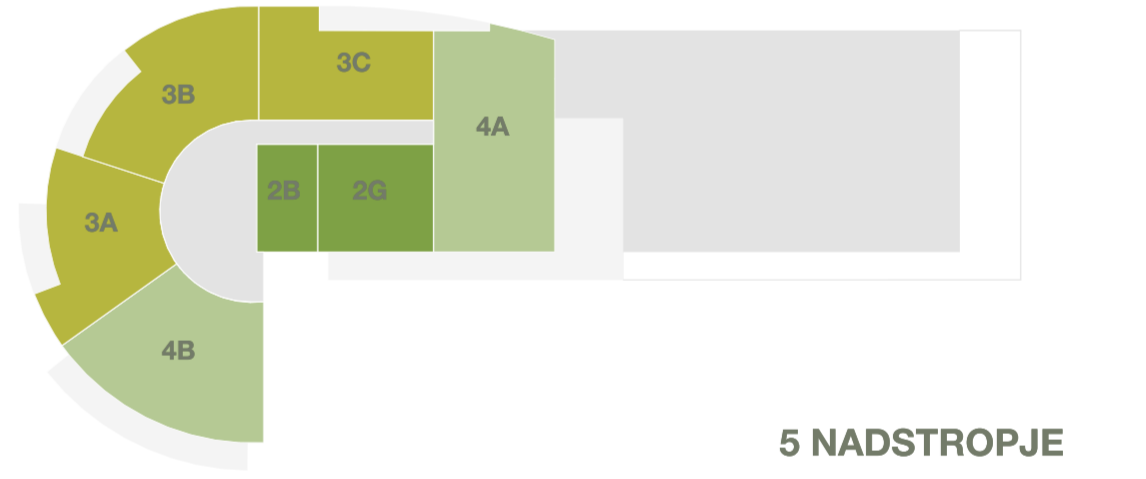
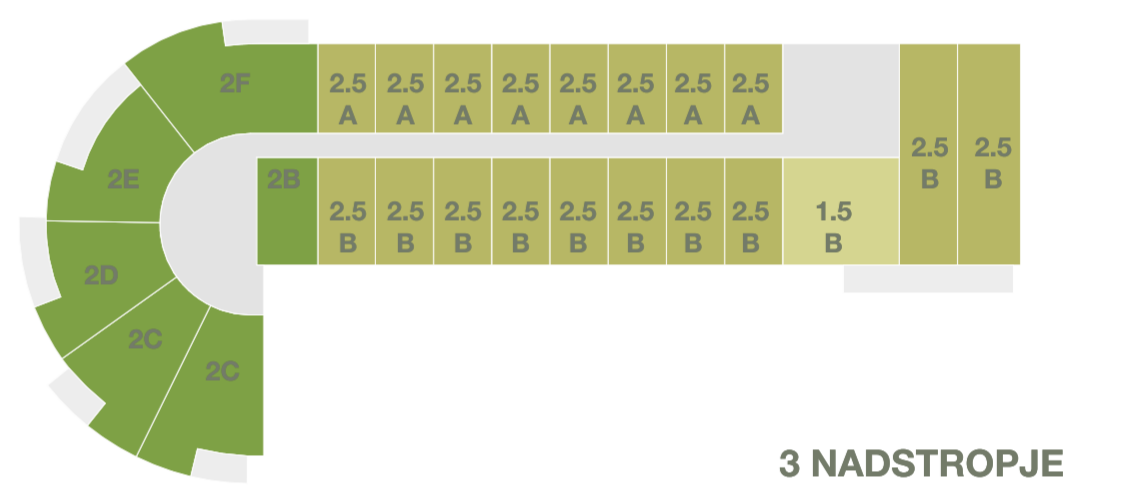
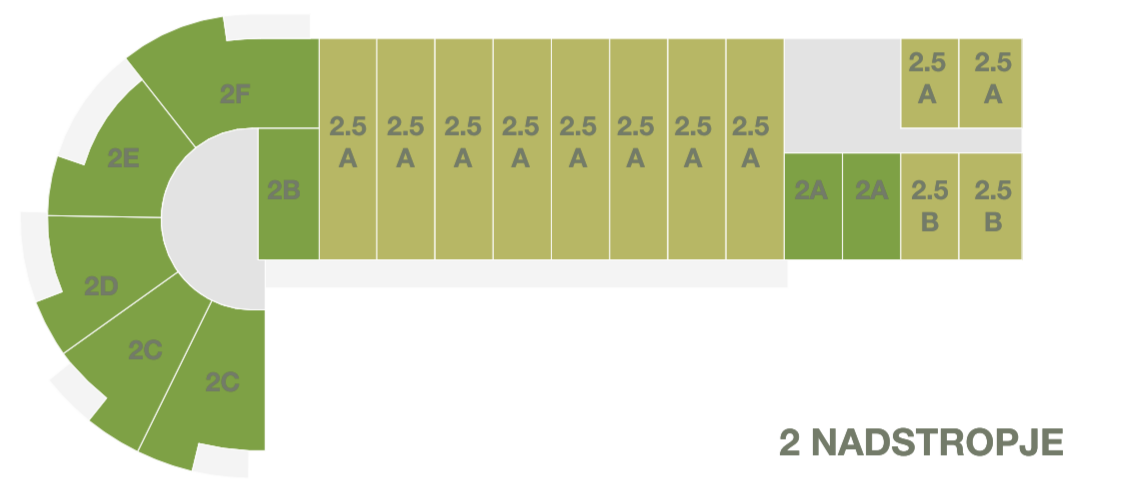
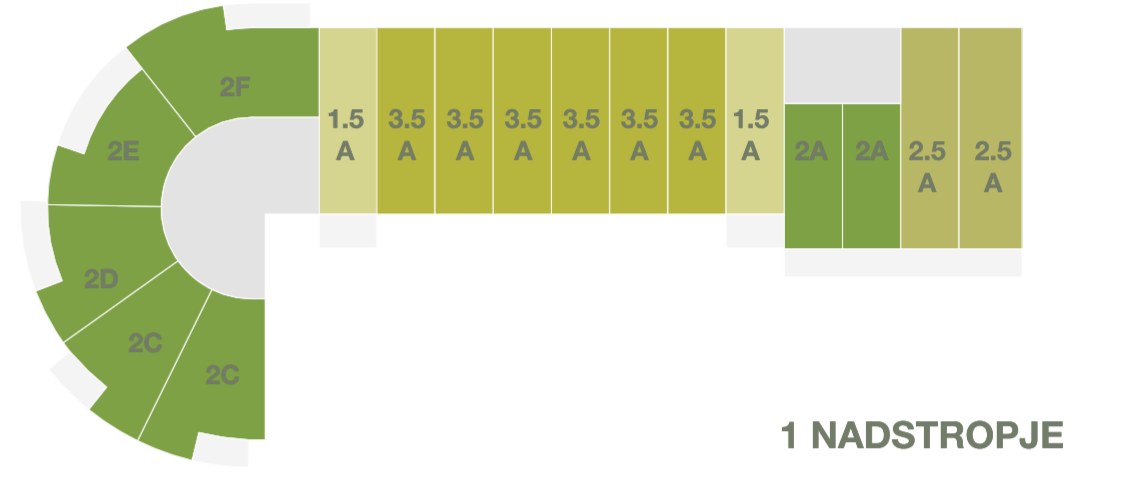
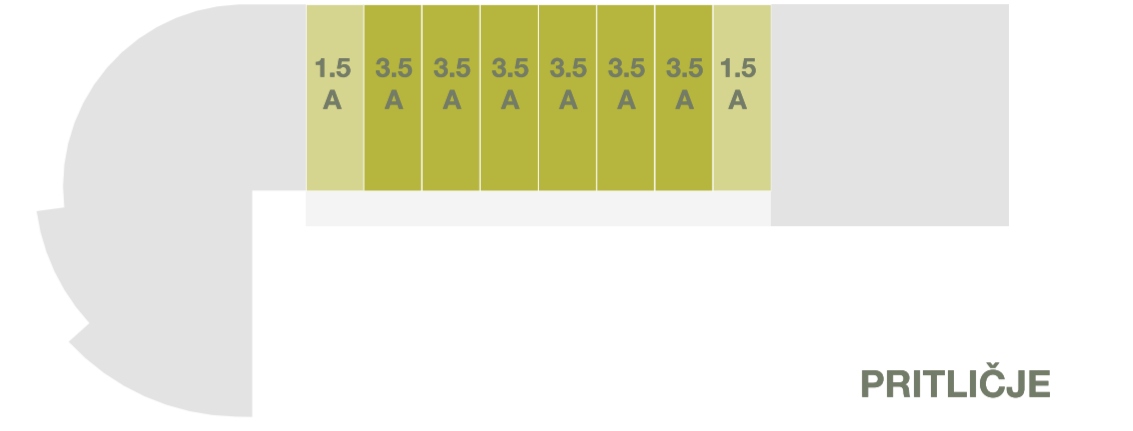


TLORIS PRITLIČJA Z ZUNANJO
UREDITVIJO
M 1:200

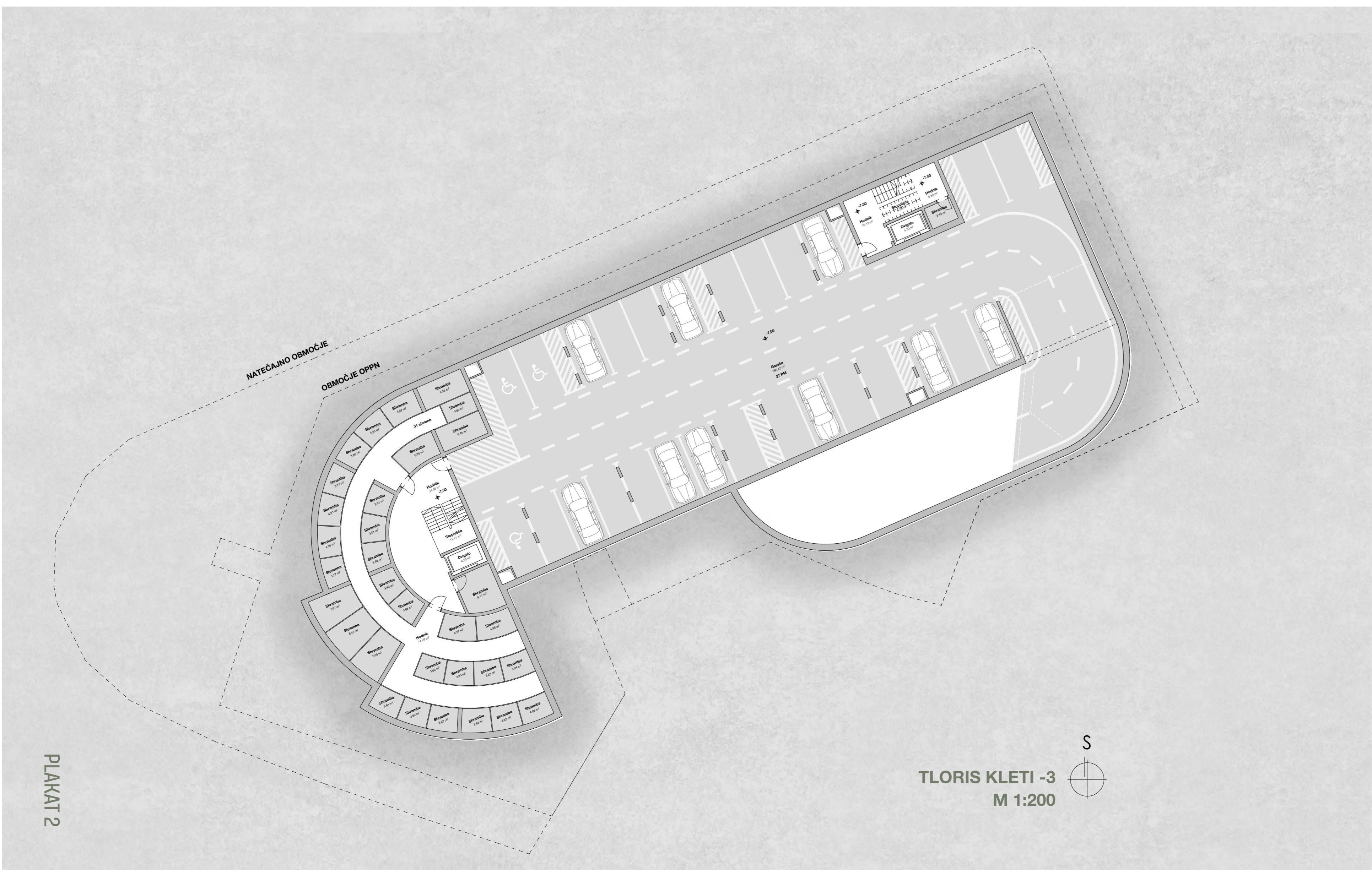
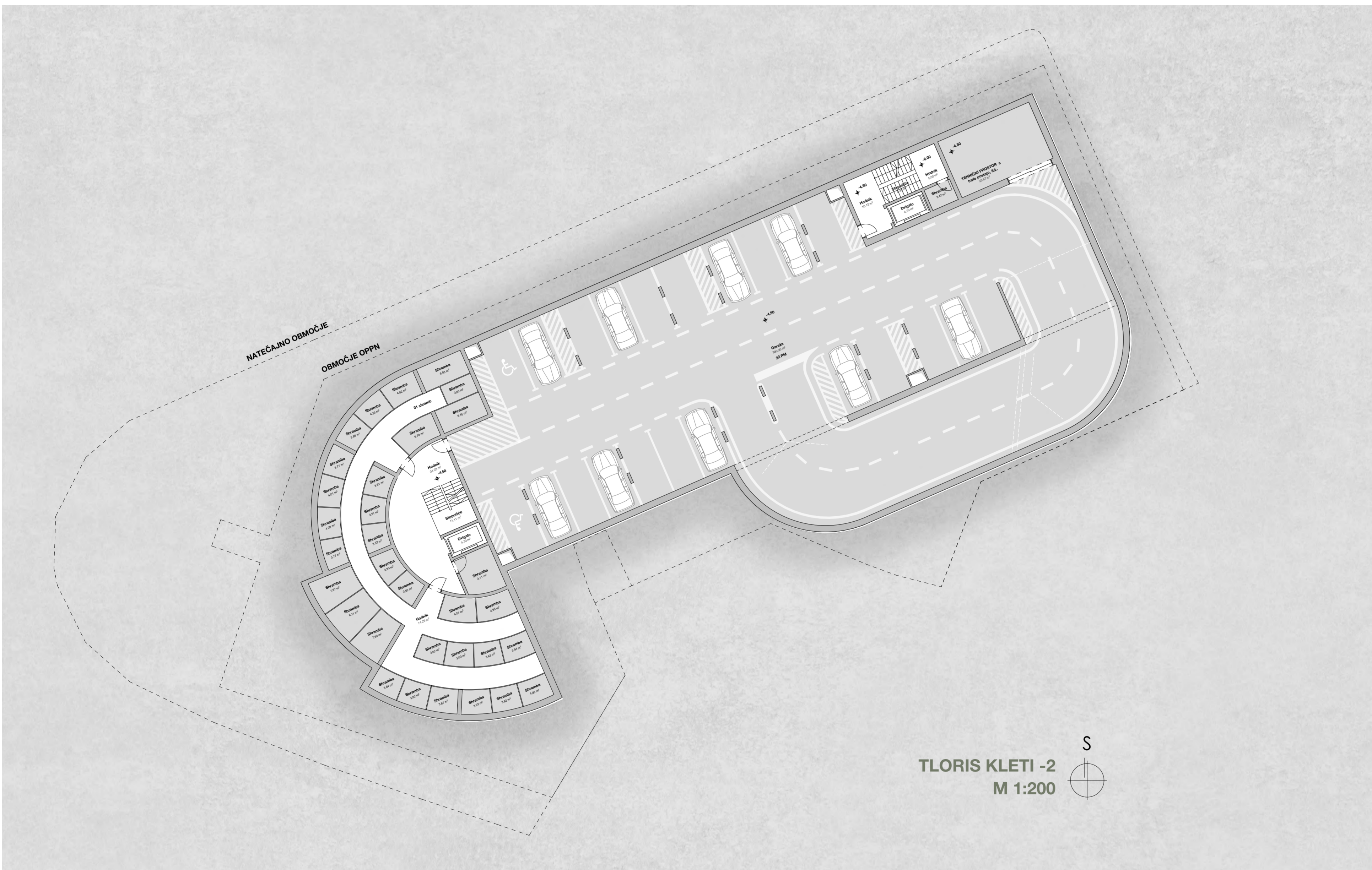
PLAKAT 1



KONCEPT JE ENOSTAVEN, PROSTORSKI RAZPORED PA NEKOLIKO BOLJ ZAPLETEN. STANOVANJSKO POVRŠINO V ENI ETAŽI SE RAZPOLOVI IN DEL PRENESE V SOSEDNJO ETAŽO, OBIČAJNO V NADSTROPJE. TAKO V PRITLIČJU DOBIMO PODVOJENO ŠTEVILO STANOVANJ A Z MANJŠO ZAPLATO ZELENJA. VSTOPI V PRITLIČNE DUPLEKSE SO INDIVIDUALNI IZ VRTA, KAR BISTVENO ZMANJŠA ŠTEVILO SKUPNIH KOMUNIKACIJ, SAJ JIH ZA PRVI DVE ETAŽI SPLOH NE POTREBUJEMO.



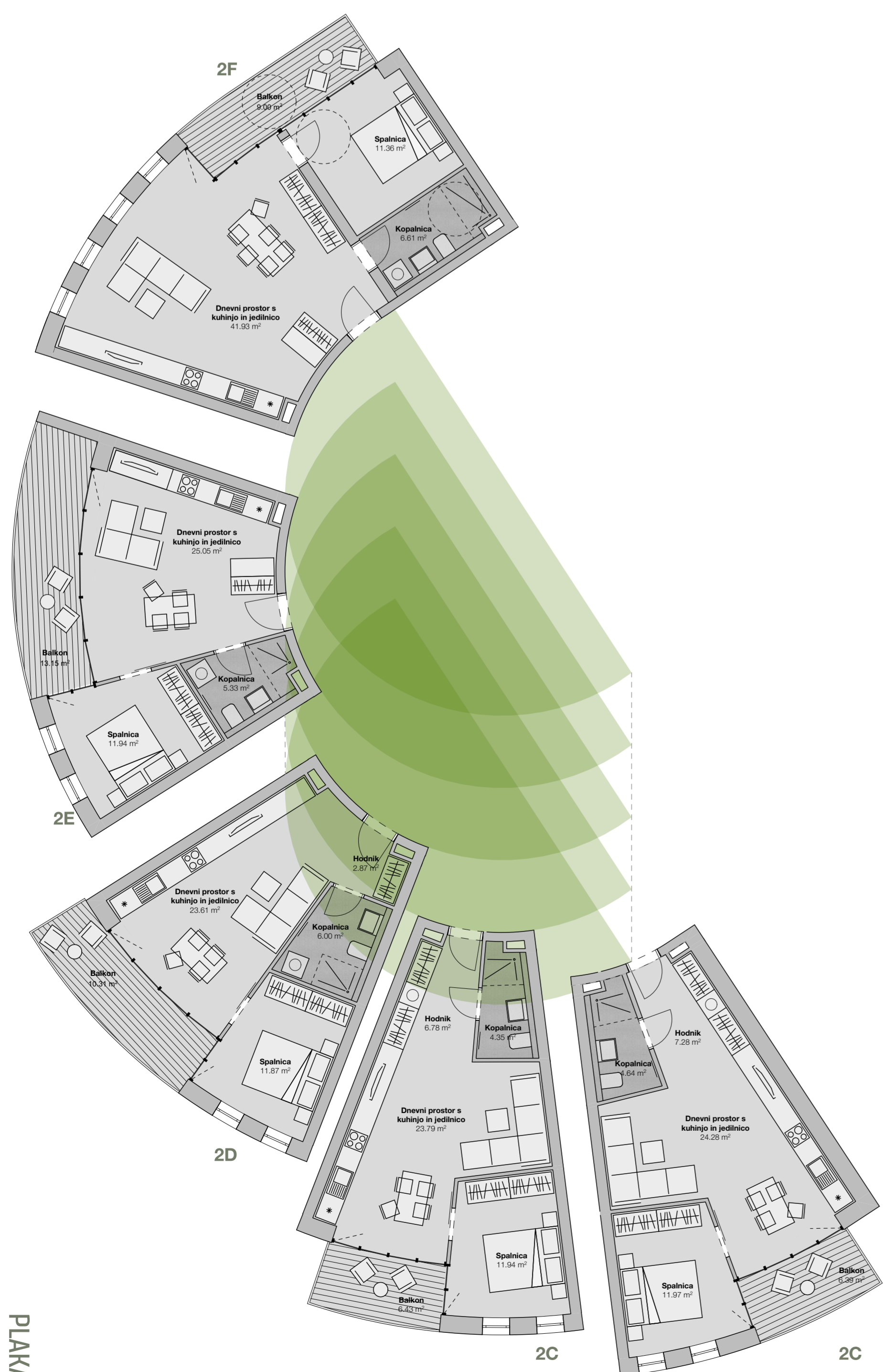
SHEMATSKI PRIKAZ STANOVANJ PO NADSTROPJIH



HEME TIPOV STANOVANJ
M 1:100

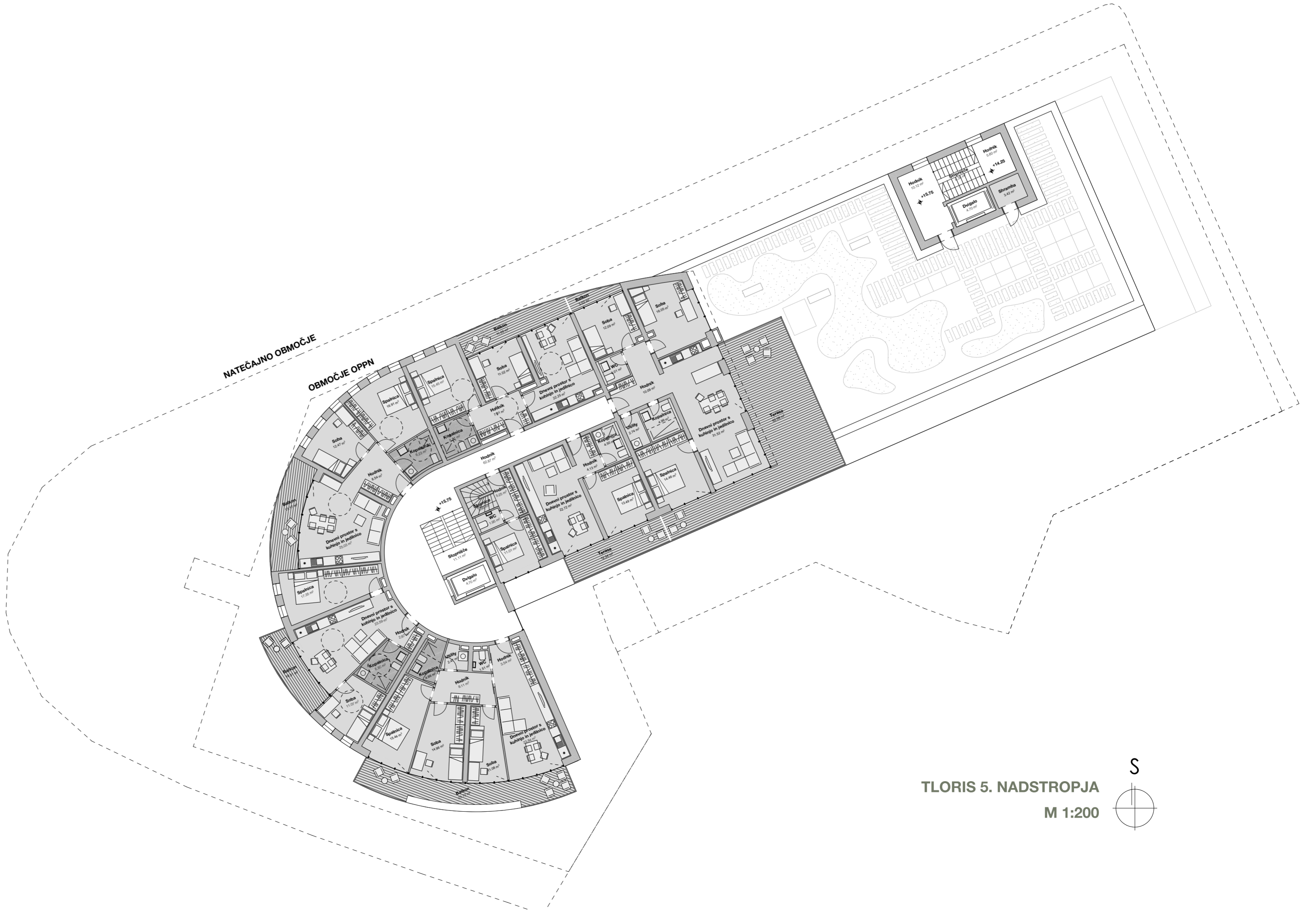
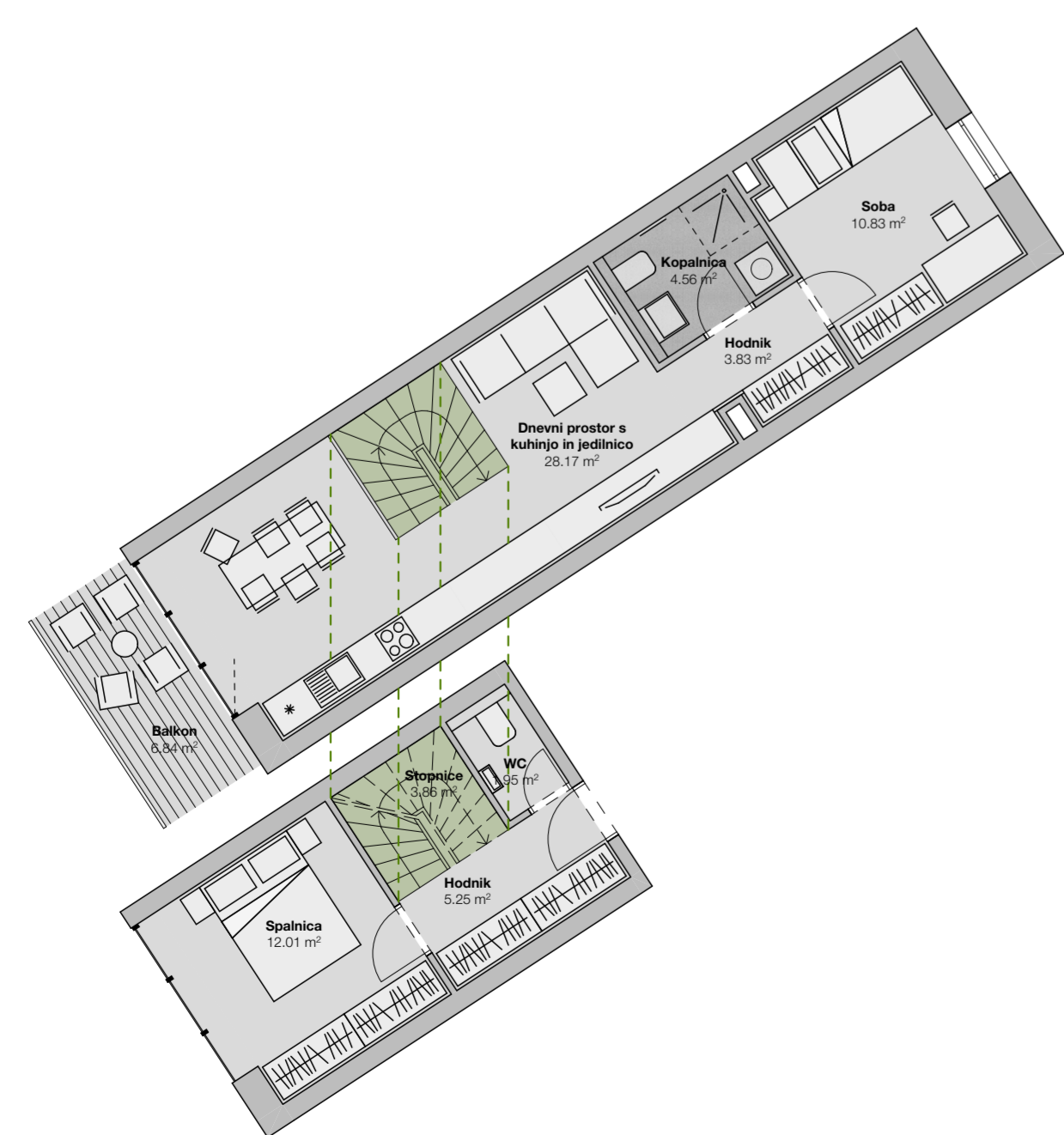
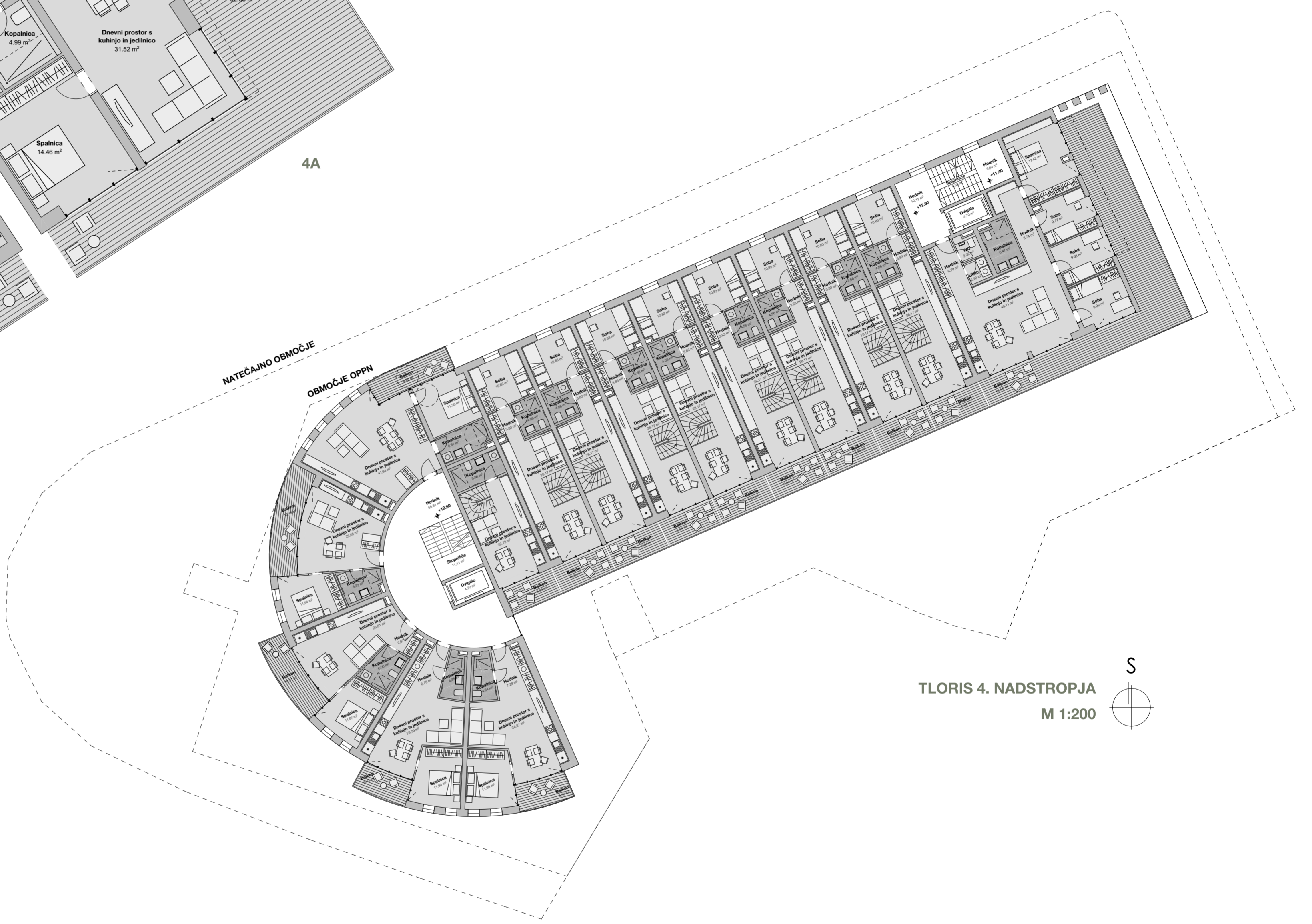
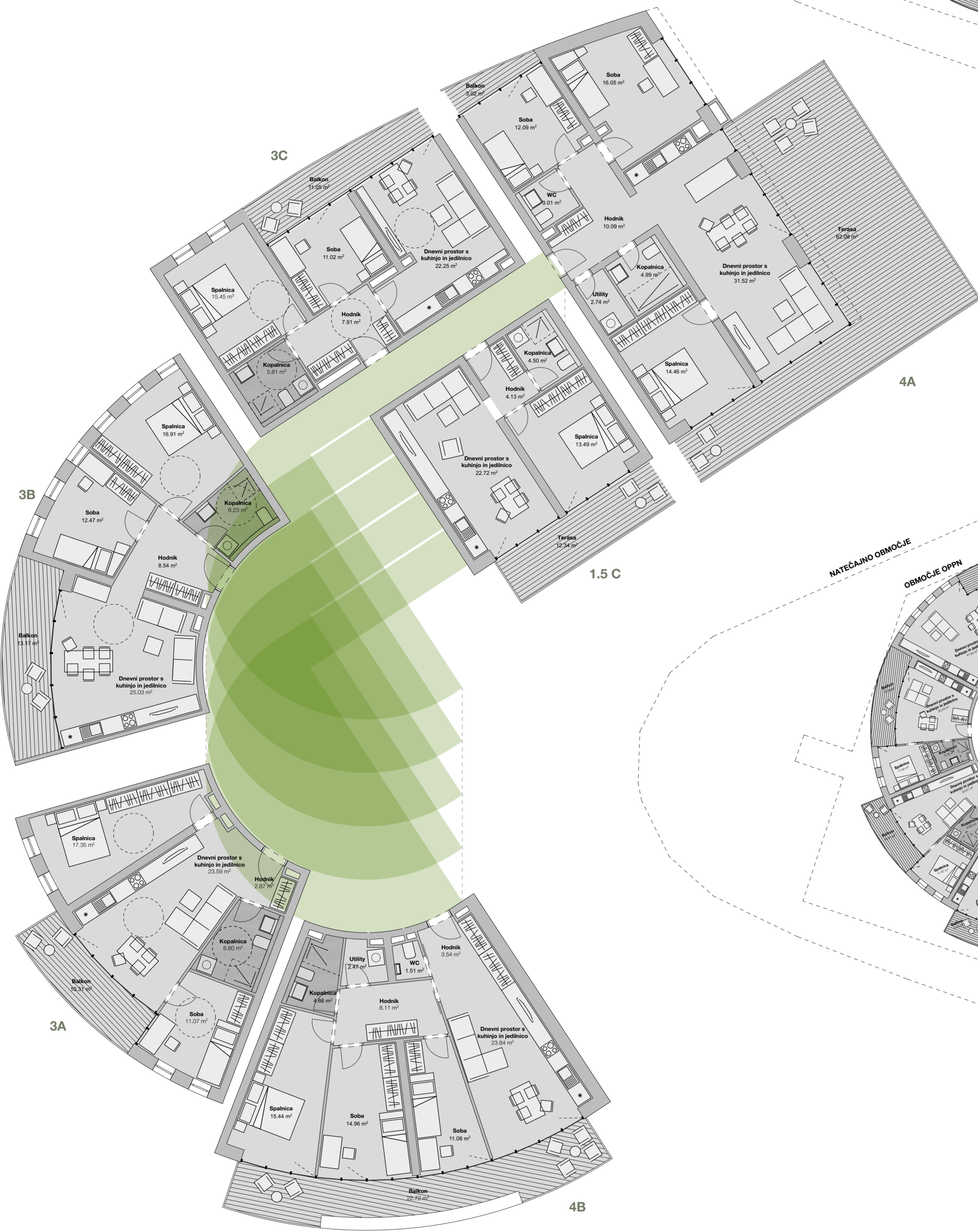
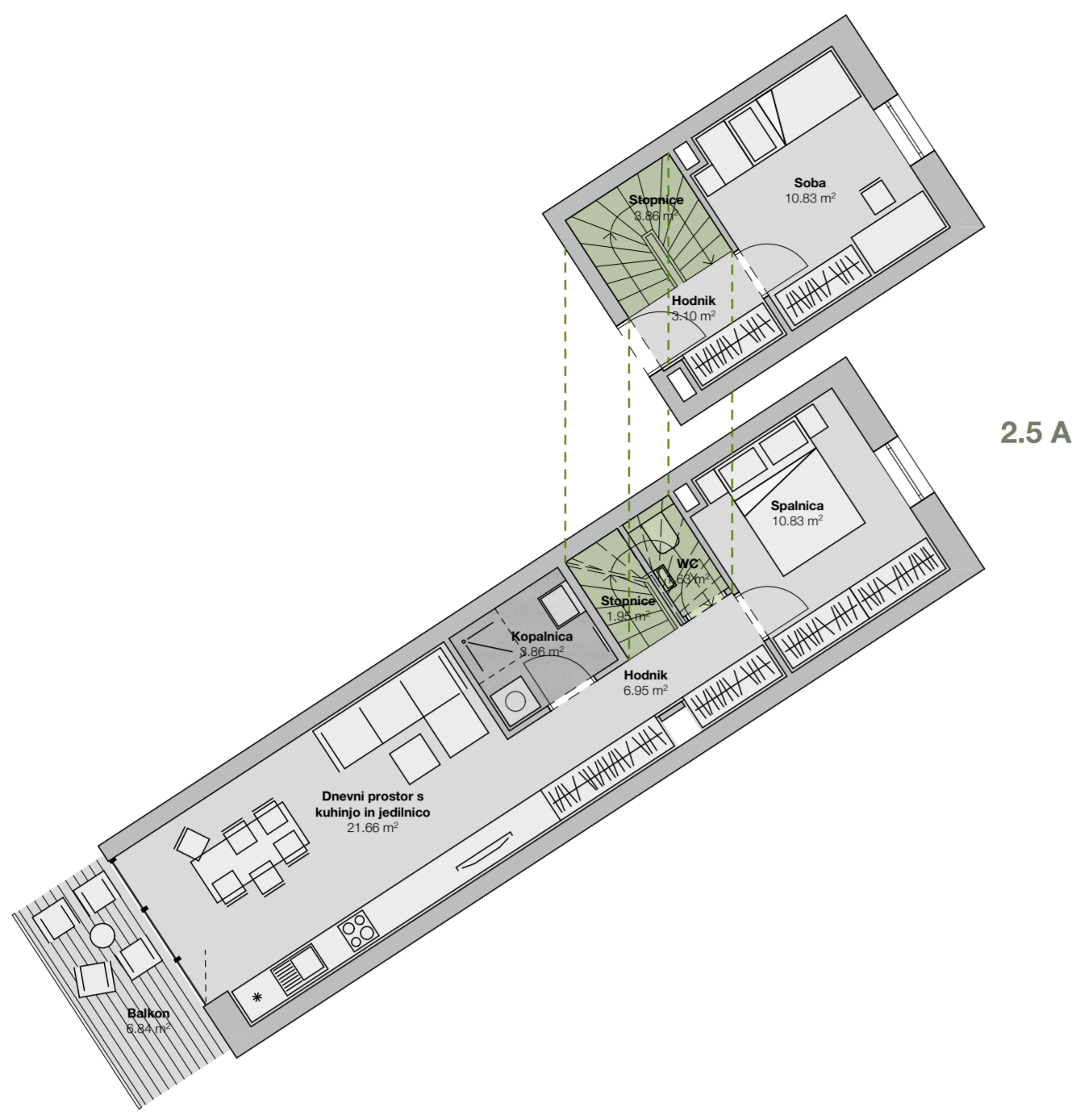


SHEME TIPOV STANOVANJ
M 1:100

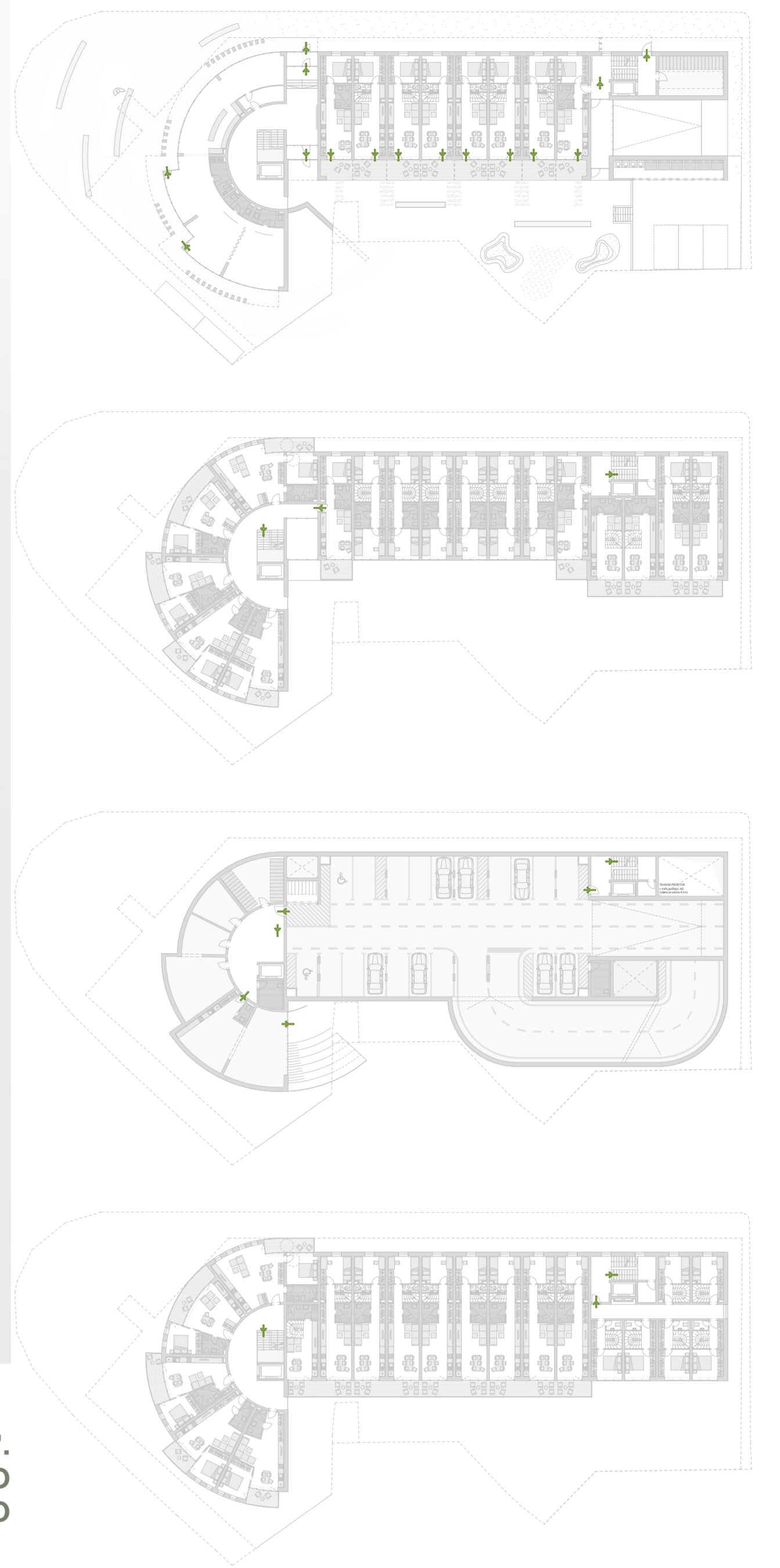


SHEME TIPOV STANOVANJ
M 1:100

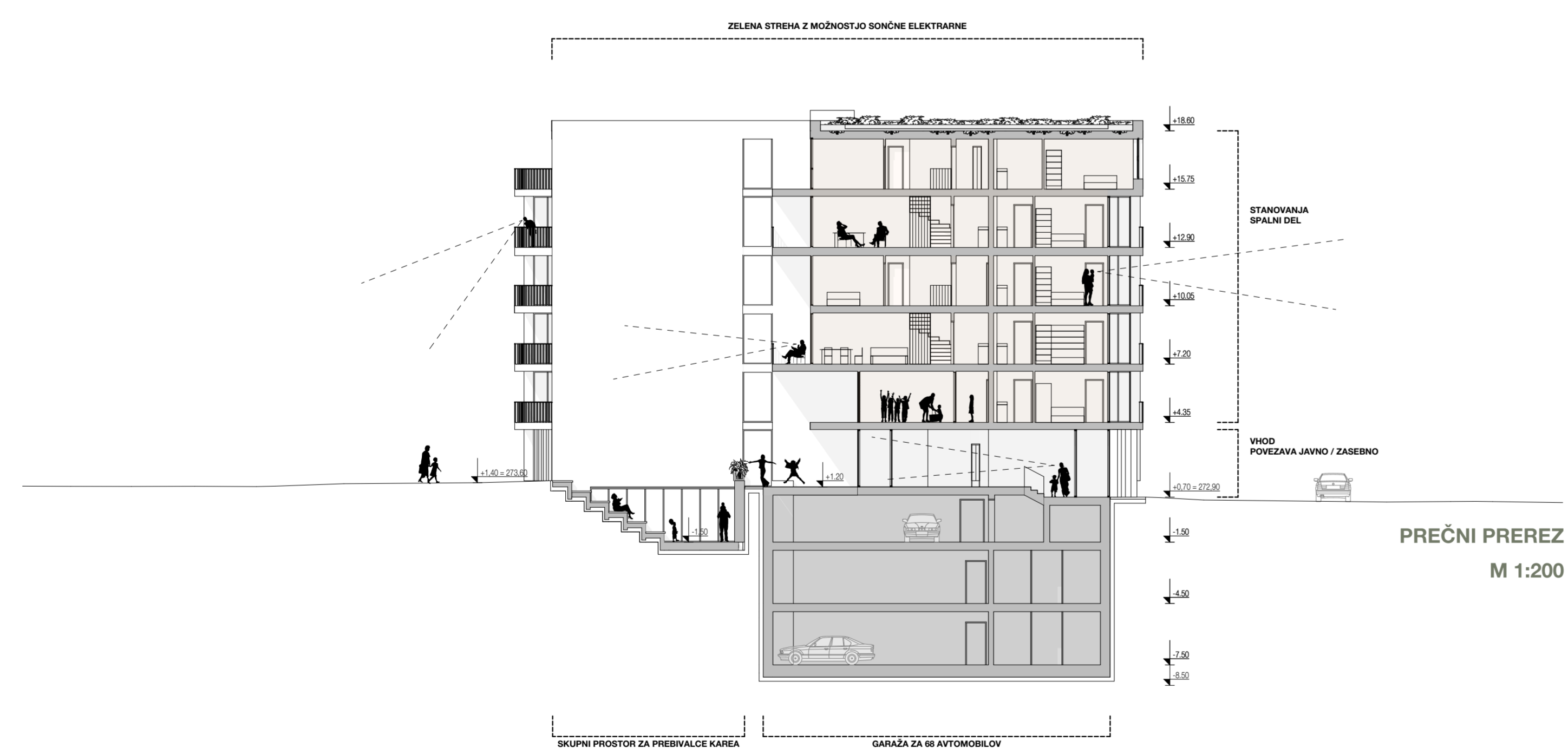
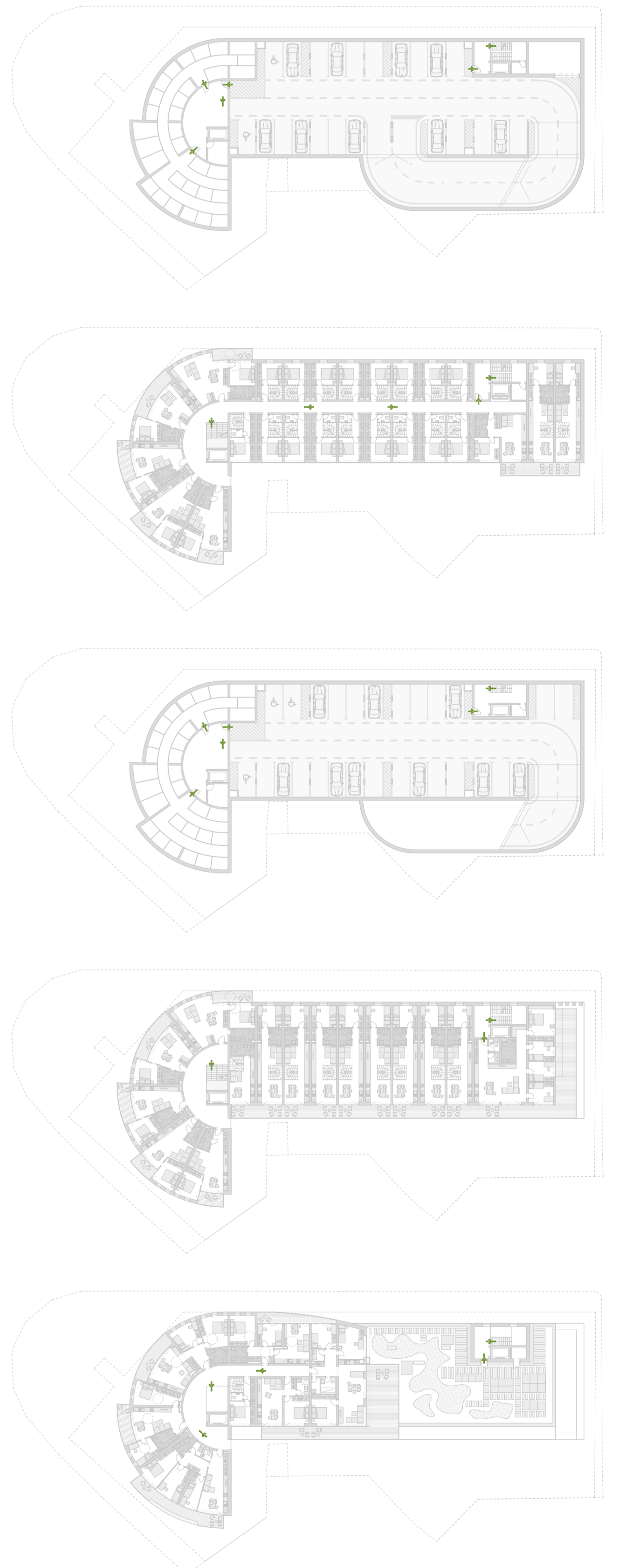
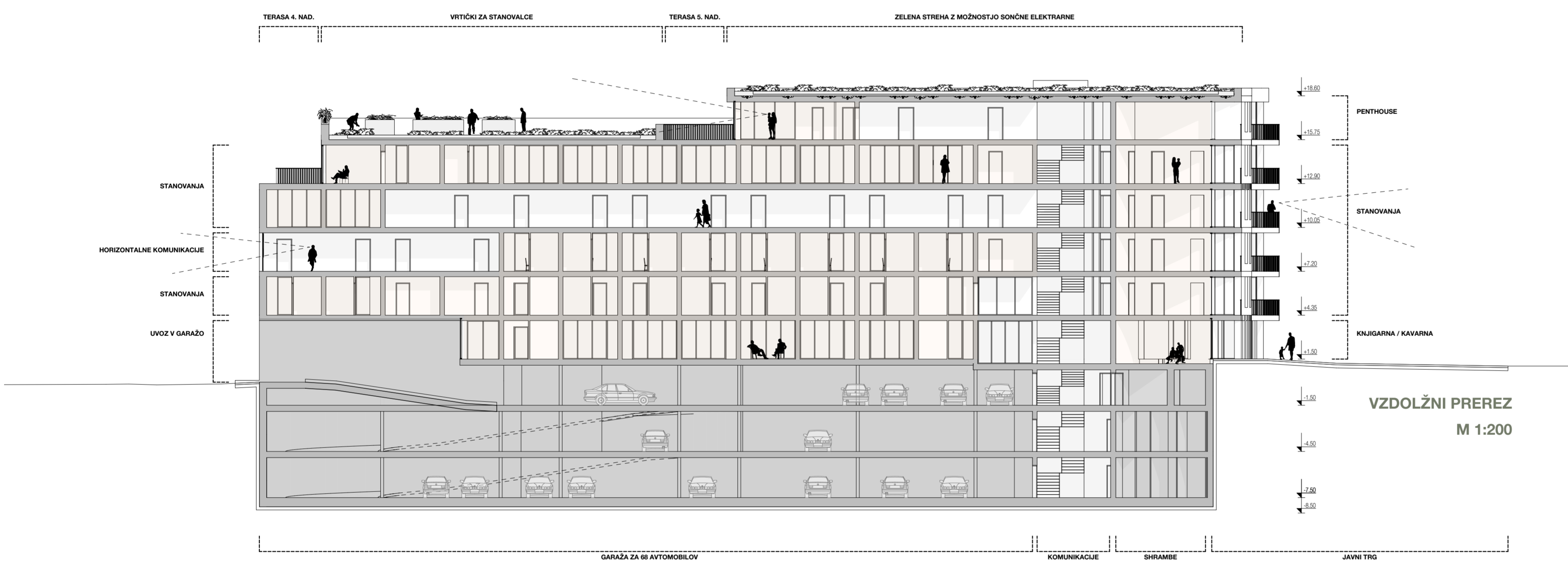




SCHEME TIPOV STANOVANJ
M 1:100



V OBJEKTU SE NAHAJA 62 STANOVANJ. STANOVANJA V 2., 3. IN 4. NADSTROPJU SE PO ZGLEDU LE CORBUSIERJEVE MARSEJSKE "ENOTE ZA BIVANJE", NAPAJO IZ SKUPNEGA HODNIKA VMESNE ETAŽE. V 3. NADSTROPJU VSTOPIMO V PREDPROSTOR S SPALNICO TER SE PO INTERNEM STOPNIŠČU SPUSTIMO ETAŽO VIŠJE ALI NIŽJE. NA TA NAČIN ZA TRI ETAŽE POTREBUJEMO SAMO EN KOMUNIKACIJSKI HODNIK. V STANOVANJSKEM DELU NAD GARAZNO RAMPO SE HODNIK NAHAJA V DRUGEM NADSTROPJU IN IZ NJEGA VSTOPAMO V STANOVANJA ETAŽO VIŠJE IN NIŽJE.



EVAKUACIJSKE POŽARNE SCHEME

GEOMETRIJA OBJEKTA OMOGOČA VISOK DELEŽ NEPOSREDNE OSVETLITVE FASADE IN DELITEV JAVNEGA (BRUNOV TRG) TER POLJAVNEGA PROSTORA (ZELENE POVRŠINE)

