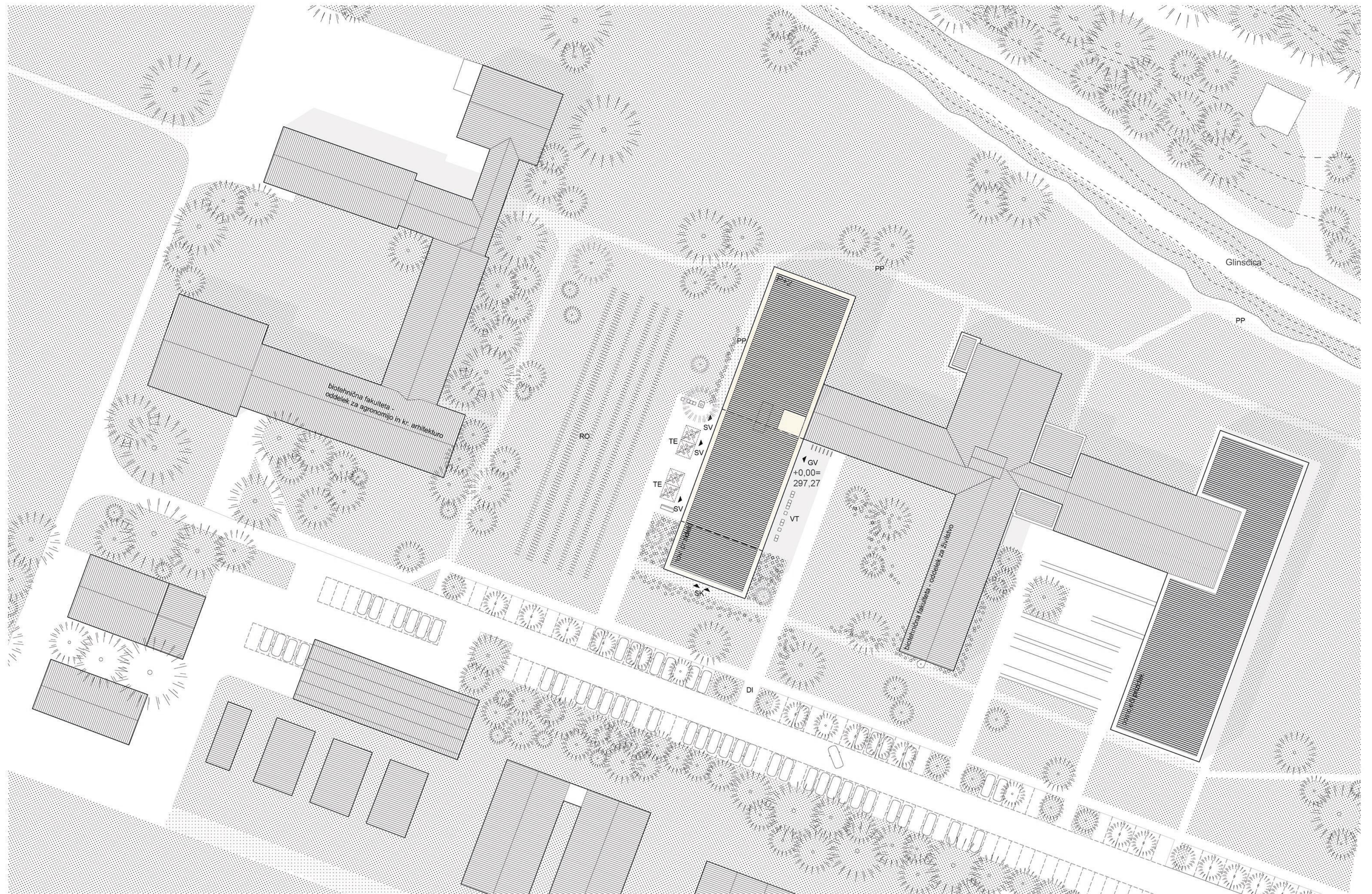


Postavitev najbolj družabnega dela fakultete - jedilnice z seminarji v novi prizidek - predstavlja priložnost, da se nova zgradba aktivno poveže z kvalitetno parkovno ureditvijo.

Predlagana zasnova umesti javni in z zunanjim prostorom povezan del prostorov na južno stran objekta, tako da se v notranjosti objekta ustvari »pokriti trg«, deloma z dvovišinskih prostorom, kjer se nahajajo jedilnice, kavarna in seminarji, ki se med seboj dopolnjujejo in združujejo ter omogočajo druženje profesorjem in študentov v vseh letnih časih. Prostori se tako na zahodni kot vzhodni strani nadaljujejo preko velikih zasteklitev v zunanje terase, kar omogoča aktivno uporabo kvalitetne parkovne ureditve v okolici zgradbe.

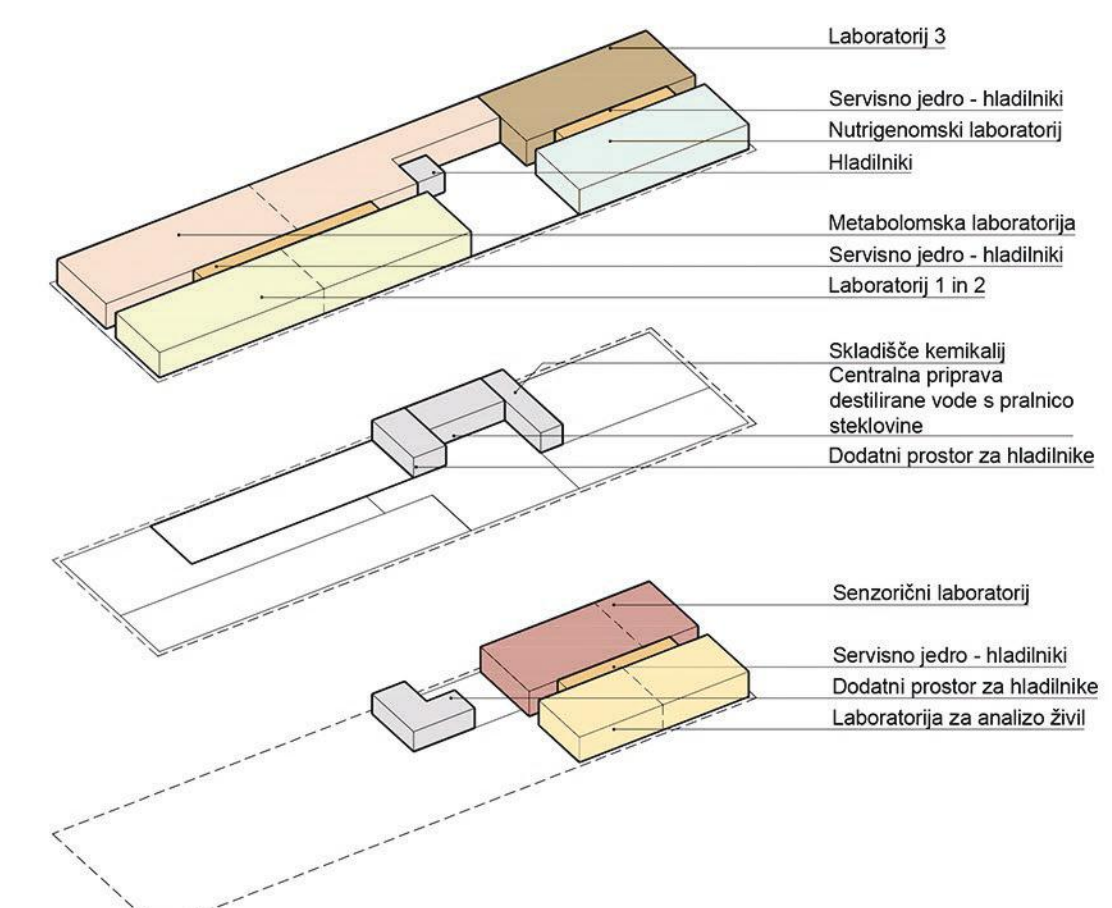
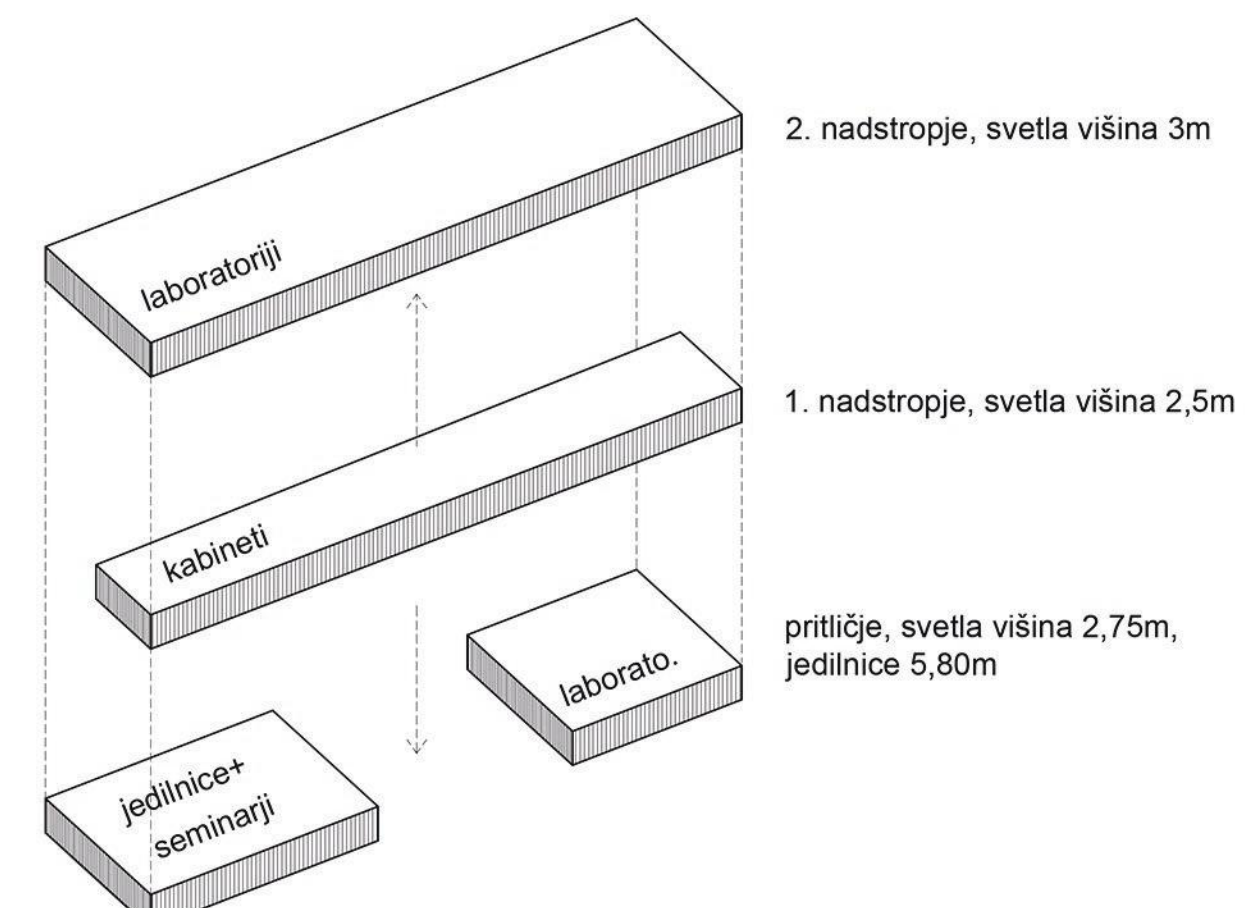
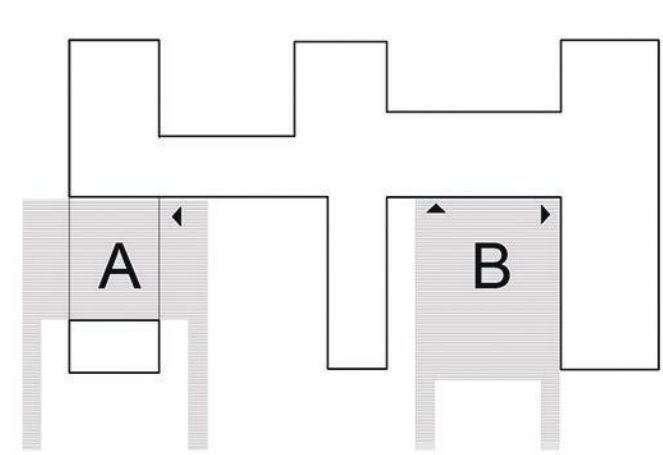
Vsi kabineti in strojnice so umeščeni v manjše 1. nadstropje, nad katerim je 2. nadstropje namenjeno izključno laboratorijem. Del laboratorijev je umeščen tudi v pritličje na severni del lamele, ob vertikalnem glavnem jedru. Prostor sklopa posameznih laboratorijev je skupen, kar omogoča hkratno delo več projektnih skupin različnih velikosti, se pa lahko po potrebi predeli, če je takšna želja uporabnika.



Situacija 1:500

- legenda
- GV glavni vhod
 - SK stranski vhod - kuhinja
 - SV stranski vhod - povezava jedilnic z teraso
 - TE terasa jedilnic
 - VT vhodna terasa
 - DI dostop za intervencijo
 - LP logistični prostor
 - PP pešpot
 - RO rožarij
 - OT obstoječi trg v atriju med objekti
 - PT nov »pokriti trg« v novem prizidku

- A pokriti trg
- B obstoječi trg v atriju



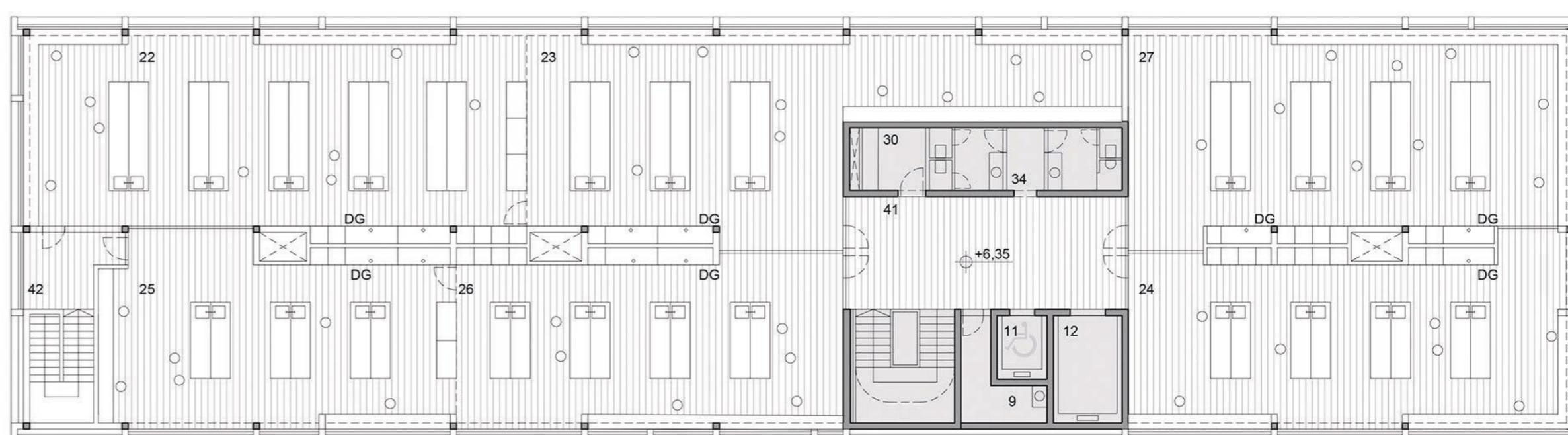
JEDILNICA KOT POKRITI TRG POVEZAN Z TERASAMI IN KRAJINO KJER SE SREČUJEJO PROFESORJI IN ŠTUDENTI

JASNA RAZPOREDITEV PROGRAMA BREZ MEDETAŽ OMOGOČA FLEKSIBILNOST UPORABE PROSTORA



Pogled na vhodno teraso z vhodom v nov prizidek





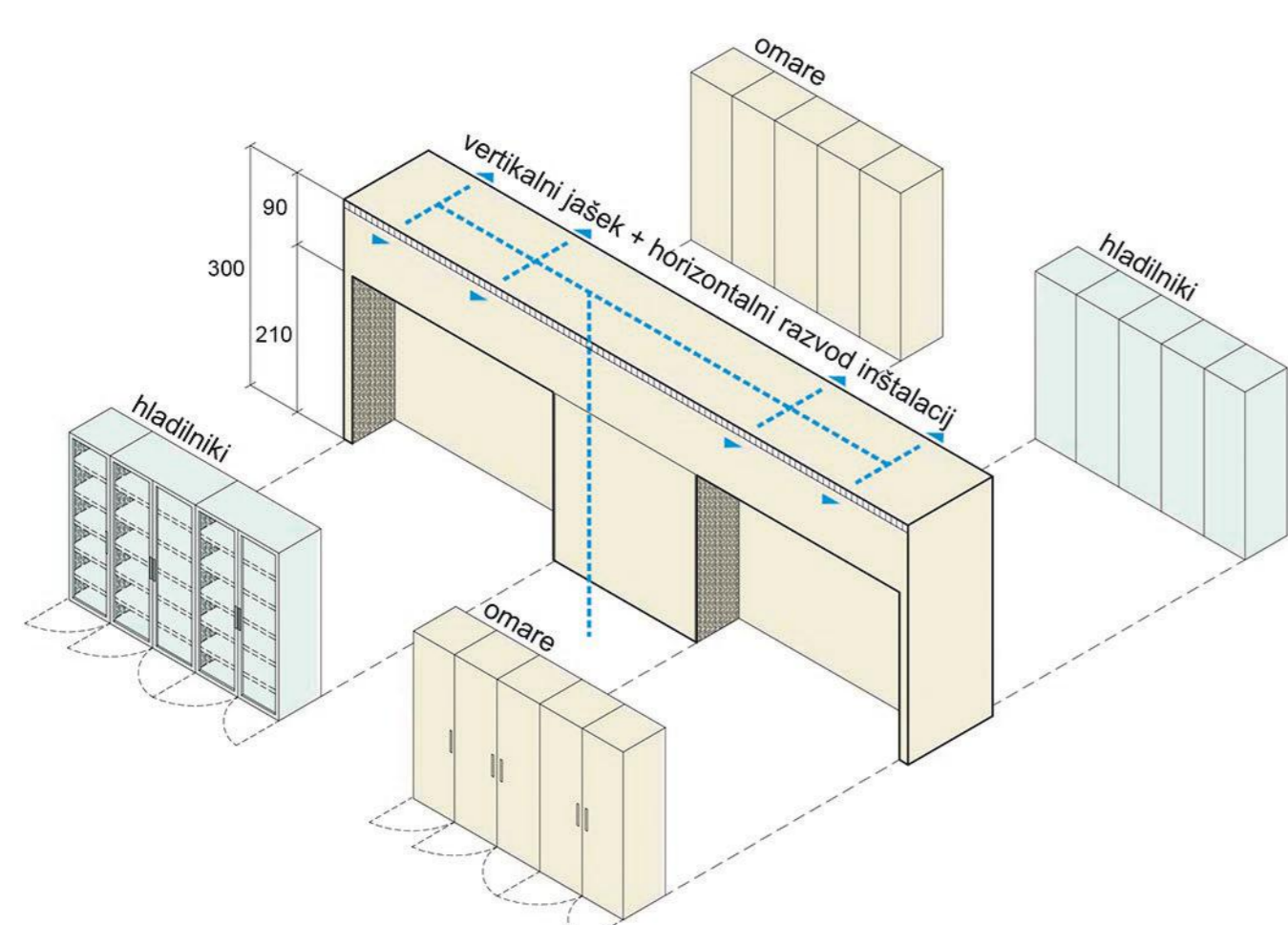
2. nadstropje, 1:200

22. Metabolomski laboratorij 1	165 m ²
23. Metabolomski laboratorij 2	150 m ²
24. Nahrungsmittellaboratorij	129 m ²
25. Laboratorij 1	195 m ²
26. Laboratorij 2	110 m ²
27. Laboratorij 3	150 m ²
28. Skladnja kemikalij	20 m ²
29. Prostor za hladilnike	8 m ²
30. Sanitarije	19 m ²
41. Komunikacije	51 m ²
42. Požarne stopnice	22 m ²
DG. Digestorji	

Shema: povezava notranjega in zunanjega prostora

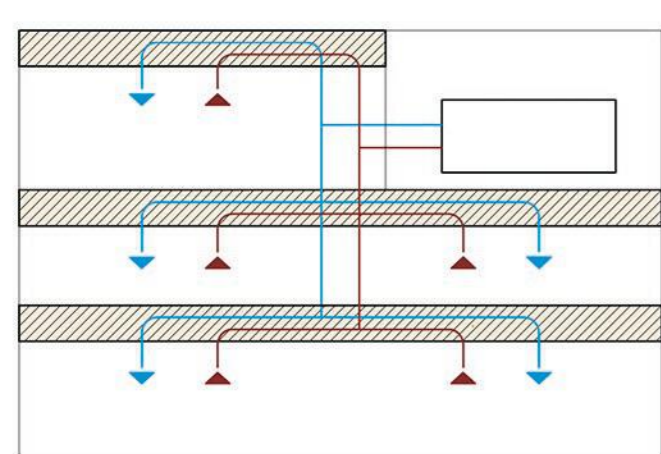
Zaradi problema višin projekt predlaga alternativno rešitev - da se ventilacija v prostorih vrši preko t.i. servisnih jeder, ki so postavljena vzdolžno v sredino zgradbe in se direktno povezujejo z stropnicami v 1. nadstropju. S tem se optimizira razvod inštalacij, tako da v stropu ni razvoda ventilacije, saj se le ta prvenstveno izvaja preko vertikalno postavljenih servisnih jeder in dvignjenega poda. Podobne rešitve se uspešno uporabljajo na letališčih, kjer se skuša izogniti razvodu inštalacij v stropu ali pa pri rehabilitaciji spomeniško zaščitenih zgradb, kjer ni prostora za velike viseče stropove. Servisna jedra se uporabijo tudi kot prostor za hladilnike in omare ter visoko opremo v laboratorijih, tako da prostor samih laboratorijev ostane čim bolj fleksibilen in pregleden, kar omogoča enostavne preureditve laboratorijev v prihodnosti in enostavnejšo kontrolo nad dogajanjem v laboratorijih.

Svetle višine prostorov poenostavimo: V pritličju prostorih z jedrnicami in laboratoriji, ki ne potrebujejo svetle višine 3,0m - predlagamo svetlo višino prostorov 2,75m - pri čemer so jedrnicne umeščene v dvovišinski prostor, svetle višine 5,8m, medtem kot v 1. nadstropju, ki je namenjeno izključno kabinetom in tehničnim prostorom, predlagamo svetlo višino 2,5m. 2.nadstropje je namenjeno izključno laboratorijem, ki potrebujejo svetlo višino 3,0m.

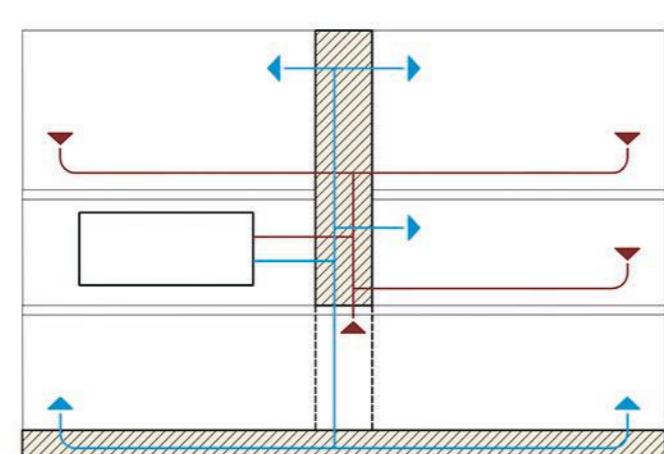


Prikaz funkcioniranja "servisnega jedra" laboratorijev - sinergija opreme in razvoda inštalacij

KONCEPT SERVISNIH JEDER KOT ALTERNATIVNA ZASNOVA INŠTALACIJ REŠUJE PROBLEM VIŠINE ZGRADBE

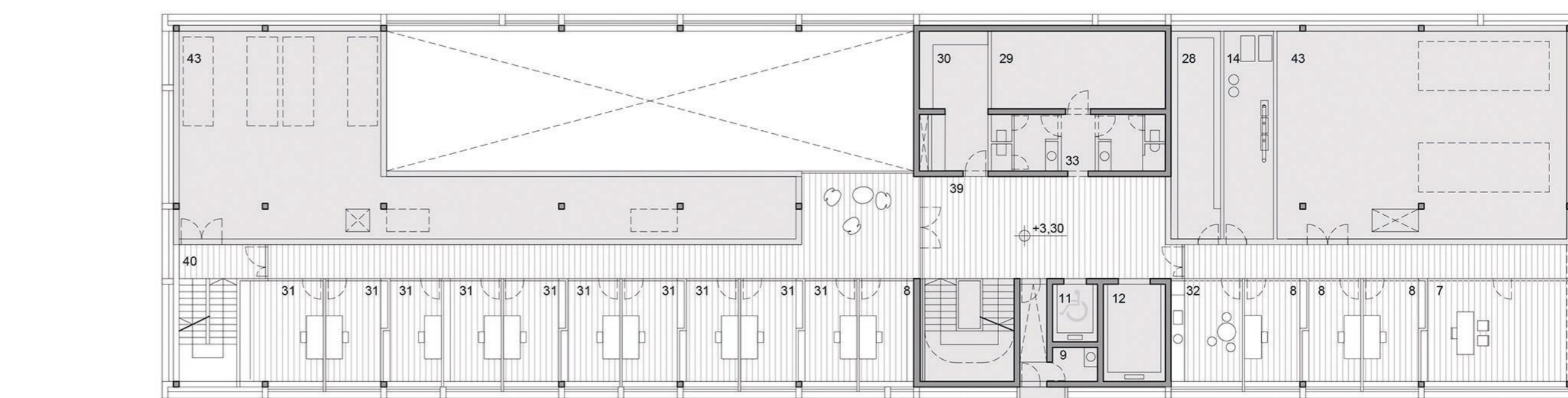


Standardni razvod preko visečih stropov in jaškov



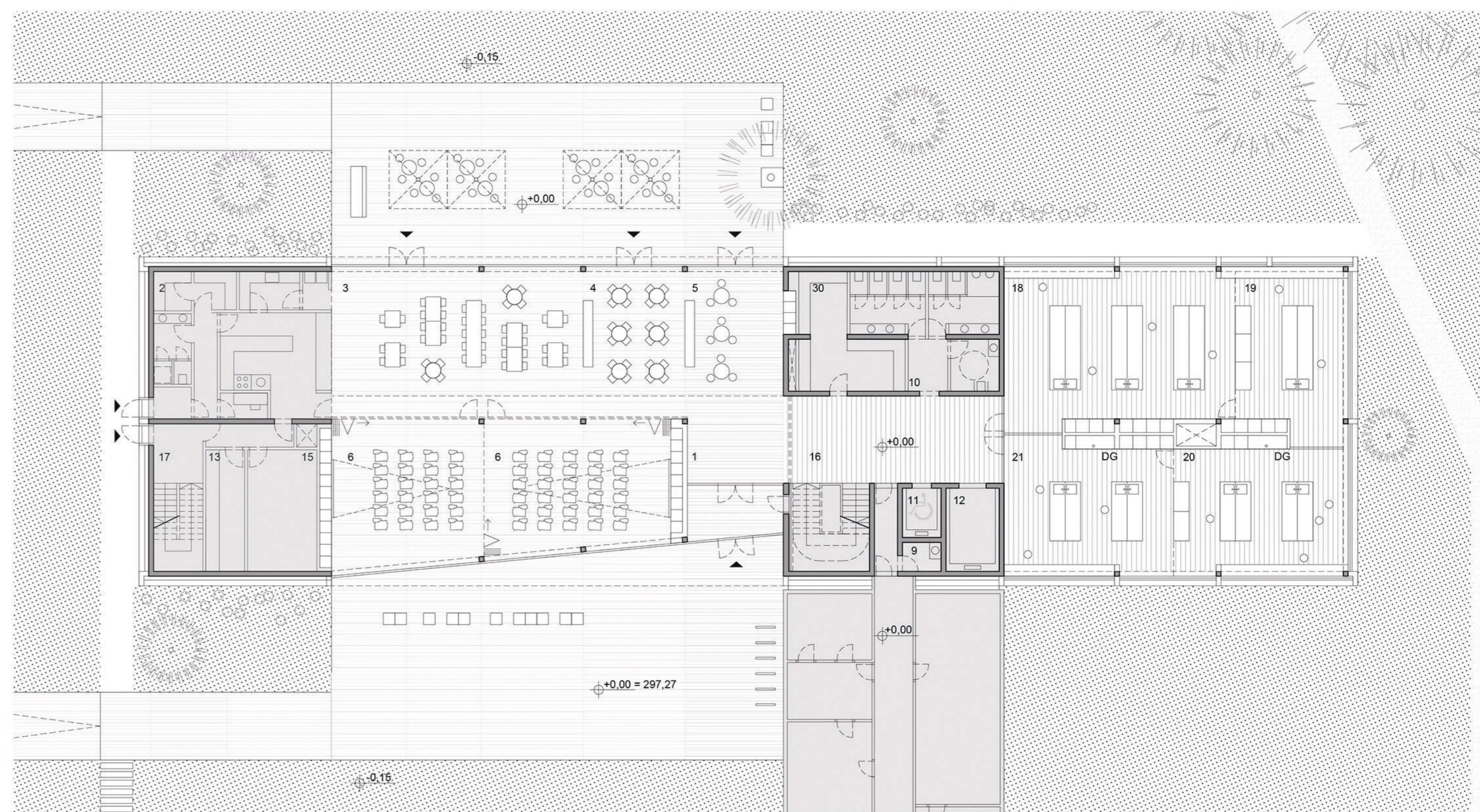
Alternativni optimiziran razvod inštalacij preko servisnih jeder in dvignjenega poda

Optimizacija razvoda inštalacij preko servisnih jeder



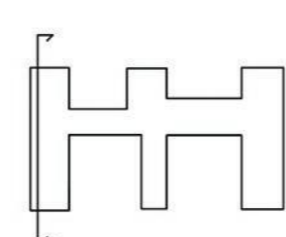
1. nadstropje, 1:200

7. Soba za vodo	31m ²
8. Kabinet	53m ²
9. Shramba čistila	11 m ²
14. Kurilnica (ogrevanje, hlajenje)	20m ²
28. Centralna priprava destilirane vode s pralnico steklovine	26 m ²
29. Skladnja kemikalij	20m ²
30. Prostor za hladilnike	17 m ²
31. Kabinet	119 m ²
32. Črna kuhinja	15 m ²
33. Sanitarije	19 m ²
38. Komunikacije	141 m ²
40. Požarne stopnice	18 m ²
43. Strojnica za klimato in razvod inštalacij	284 m ²

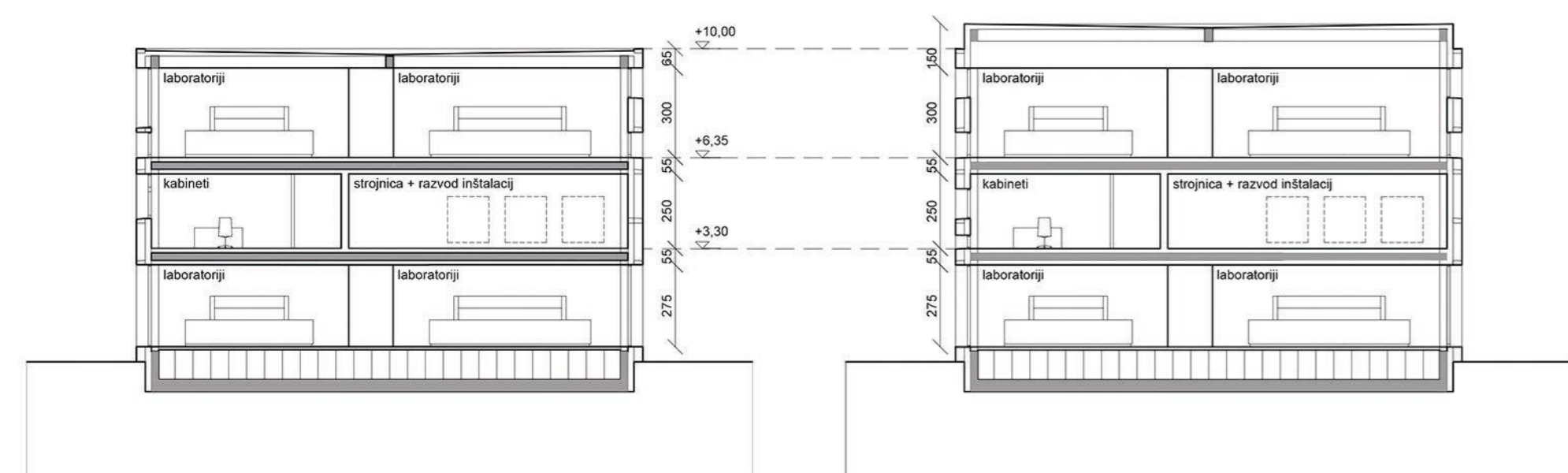
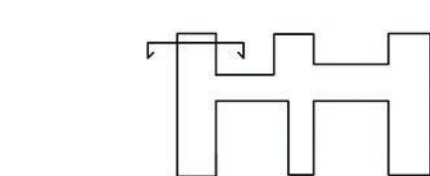


Pritličje M 1:200

1. Vhodna avla	87 m ²
2. Prehranski servis-kuhinja	70 m ²
3. Jedilnica za študente	95 m ²
4. Jedilnica za zaposlene	35 m ²
5. Kavarna	35 m ²
6. Seminarska soba	135 m ²
9. Shramba čistila	11 m ²
10. Sanitarije	32 m ²
11. Osebnostno dvigalo za 6 oseb	5 m ²
12. Tovarno dvigalo nosilnost 11 t	12 m ²
13. Servisni prostor-delavnica	13 m ²
15. Centralna skladišča plinov	22 m ²
16. Komunikacije	31 m ²
17. Požarne stopnice	20 m ²
18. Senzorčni laboratorij	100m ²
19. Pripravljalnica senzorčnih vzorcev	52 m ²
20. Laboratorij za analiza živil 1	62 m ²
21. Laboratorij za analiza živil 2	63 m ²
30. Prostor za hladilnike	23 m ²
DG. Digestorji	



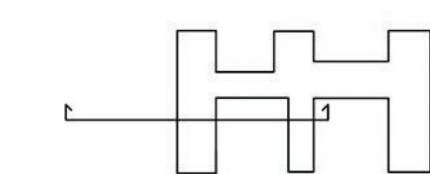
Vzdolžni prerez M 1:200



Prečni prerez AA M 1:200 - opcija 1

Prečni prerez AA M 1:200 - opcija 2

KOMPAKтна OPCija 1 – USTREZA VSEM URBANISTIČNIM INTERPRETACIJAM GLEDE MAKSIMALNE VIŠINE



Prečni prerez BB preko pokritega trga M 1:200



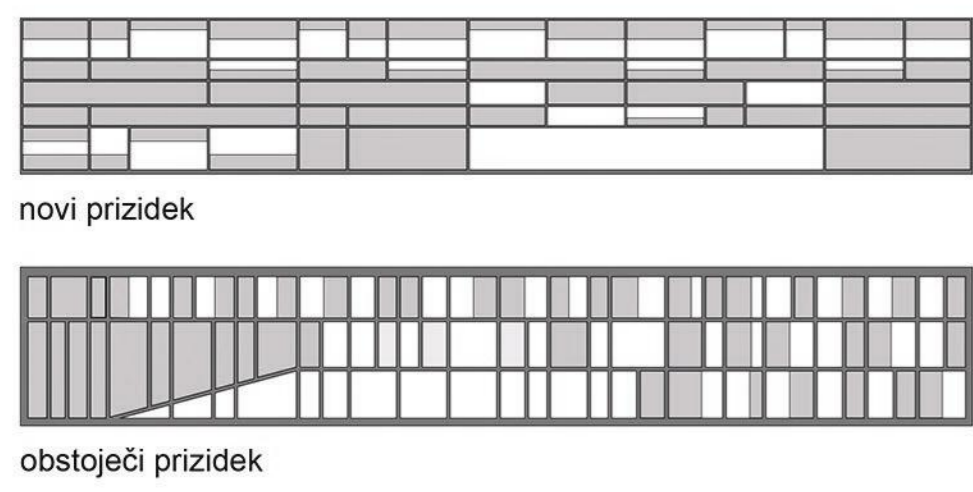
Zahodna fasada M 1:200

KOMPOZICIJA FASADE Z GEOMETRIČNO ZASNOVO IN MATERIALI SE HARMONIČNO VKLOPI V CELOTO FAKULTETE

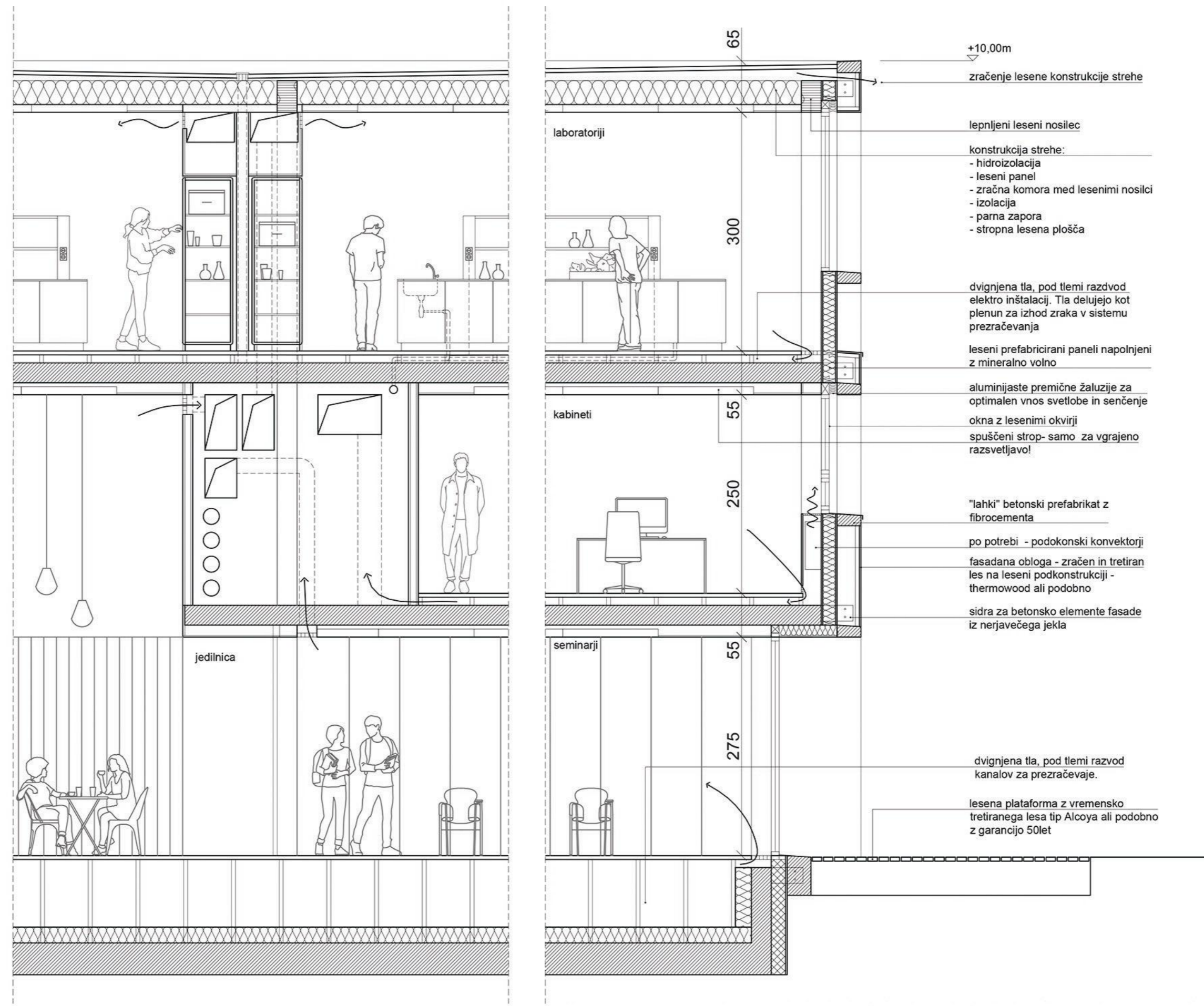


Kompozicija fasade, kot variantana rešitev fasad obstoječih objektov

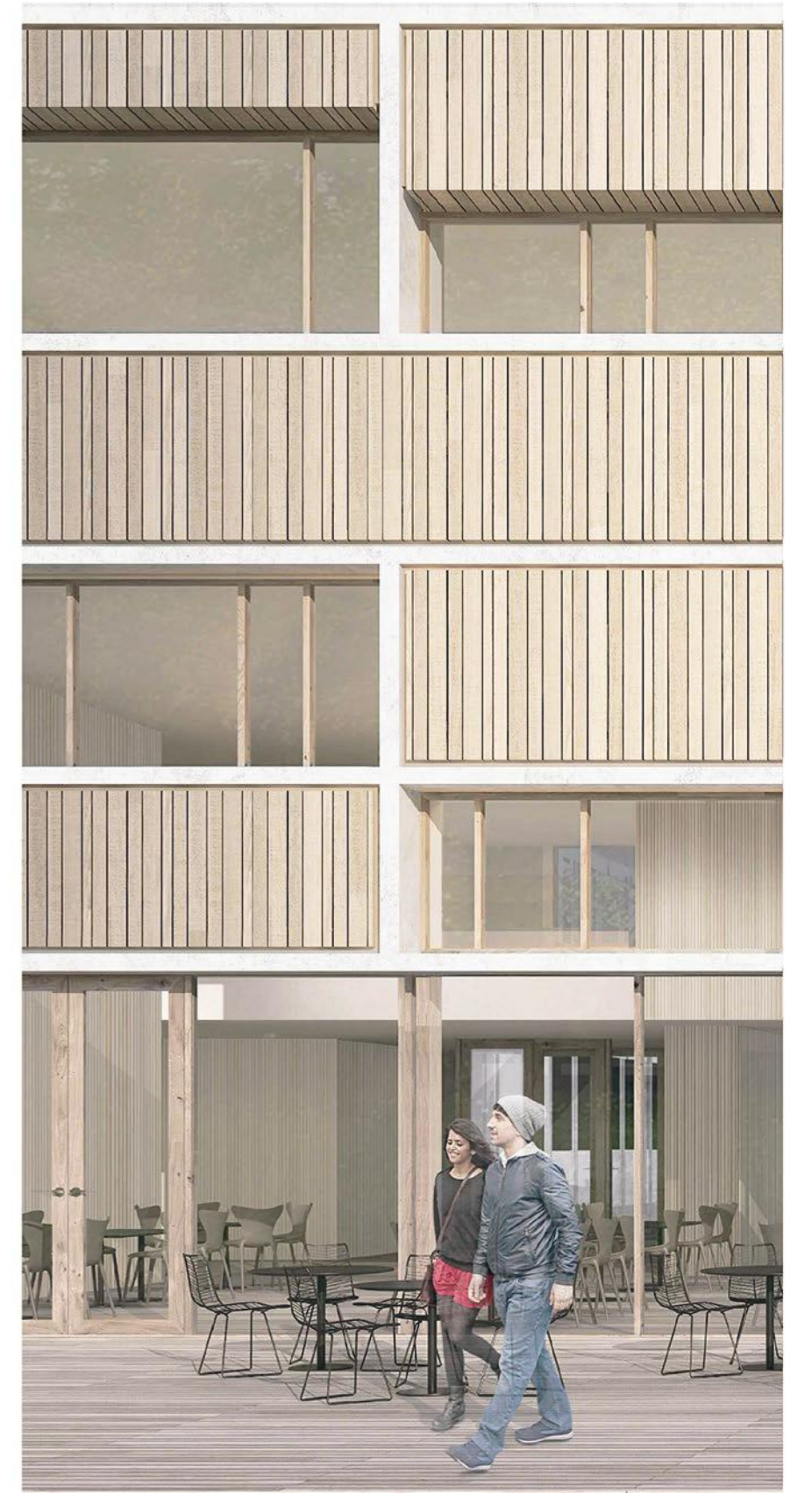
Objekt želi delovati kot nadaljevanje zasnov obstoječih fasad in se harmonično vključiti v celoto. Če se vzhodni prizidek z gleduje po prvotni zgradbi z uporabo betonskih okvirjev z poudarjenimi vertikalami, novi zahodni prizidek prav tako uporabi betonske okvirje, vendar z poudarjenimi horizontalni elementi, kot variacijo na temo kompozicije fasade biotehnične fakultete.



Kompozicija fasad prizidkov



Fasadni pas M 1:50 (opcija prereza 1)



Fasadni pas - pogled M 1:50



Pogled na zahodno fasado in teraso jedilnice ter kavarne