



PERSPEKTIVNI POGLED NA OBJEKT IN OKOLICO

Antonin & Magdalena

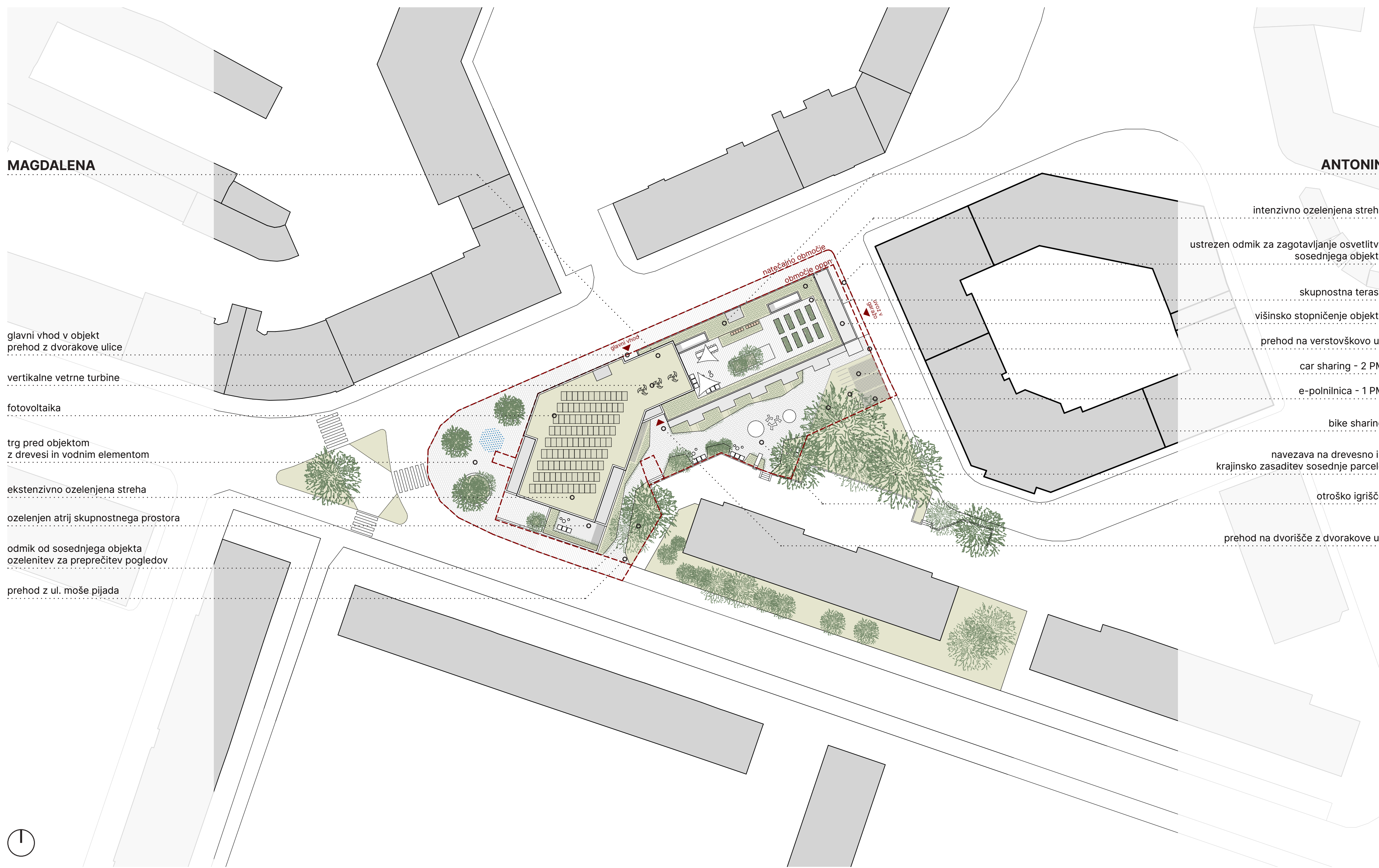
Antonin in Magdalena sta brat in sestra. Imata skupne korenine in skupne starše, družijo skupna osnovna ideja o njunem obstoju. Vendar sta si, tako kot večina bratov in sester, med seboj tudi zelo različna.

Antonin je Magdalenin mlajši brat. Čeprav ji je v svojem bistvu zelo podoben, je na izgled od nje v resnici drugačen. Antonin ne želi biti takšen kot ostali, spodbuja, da se sosedje med seboj družijo in srečujejo že na odprtih ozelenjenih hodnikih. Druženje seveda spodbuja tudi na skupnostni terasi, pri čemer sodeluje s starejšo sestro. Antoninov plašč povzema ritem plaščev sosedov, a je istočasno tudi drugačen. Rad izstopa, a mu je vendarle pomembno tudi, da je polnopraven del skupnosti.

Magdalena je Antoninova starejša sestra. Od Antonina je nekoliko višja, zaradi česar nima dobrega pregleda samo nad mlajšim bratom, ampak tudi nad delom mesta, ki nosi njeno ime. Od mlajšega brata je nekoliko manj razigrana, kar se za starejšo sestro in sploh pomembno stičišče dela mesta spodbudi. V svojem bistvu ne skrbi samo za povezovanje stanovalcev in neposrednih sosedov, ampak generira dogajanje v celotni soseski - skrbi, da se sosedje iz okolice srečujejo, družijo, izmenjujejo mnenja in imajo na sploh čim višjo kvaliteto mestnega življenja.



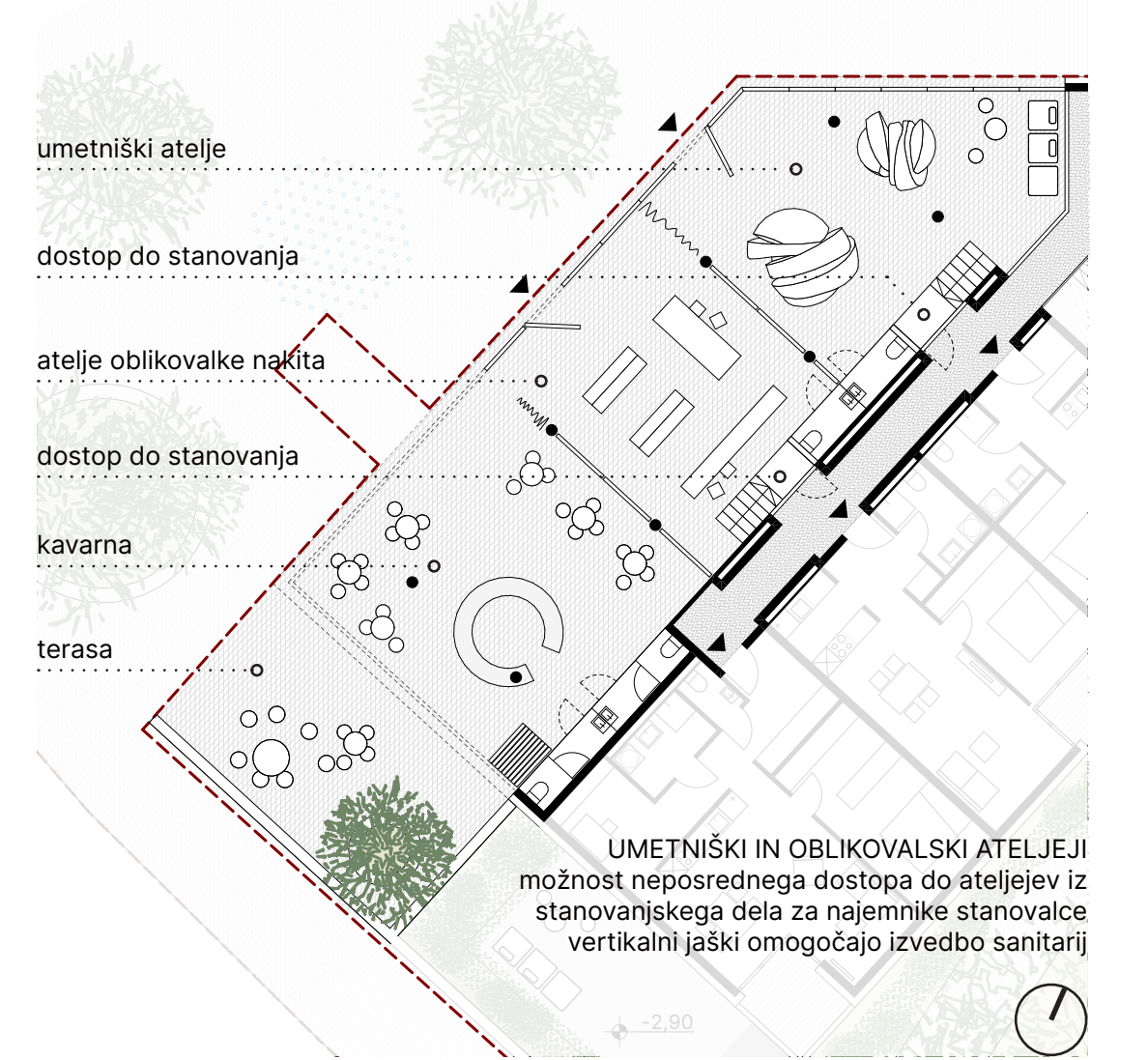
URBANISTIČNA MORFOLOGIJA - M 1:2000



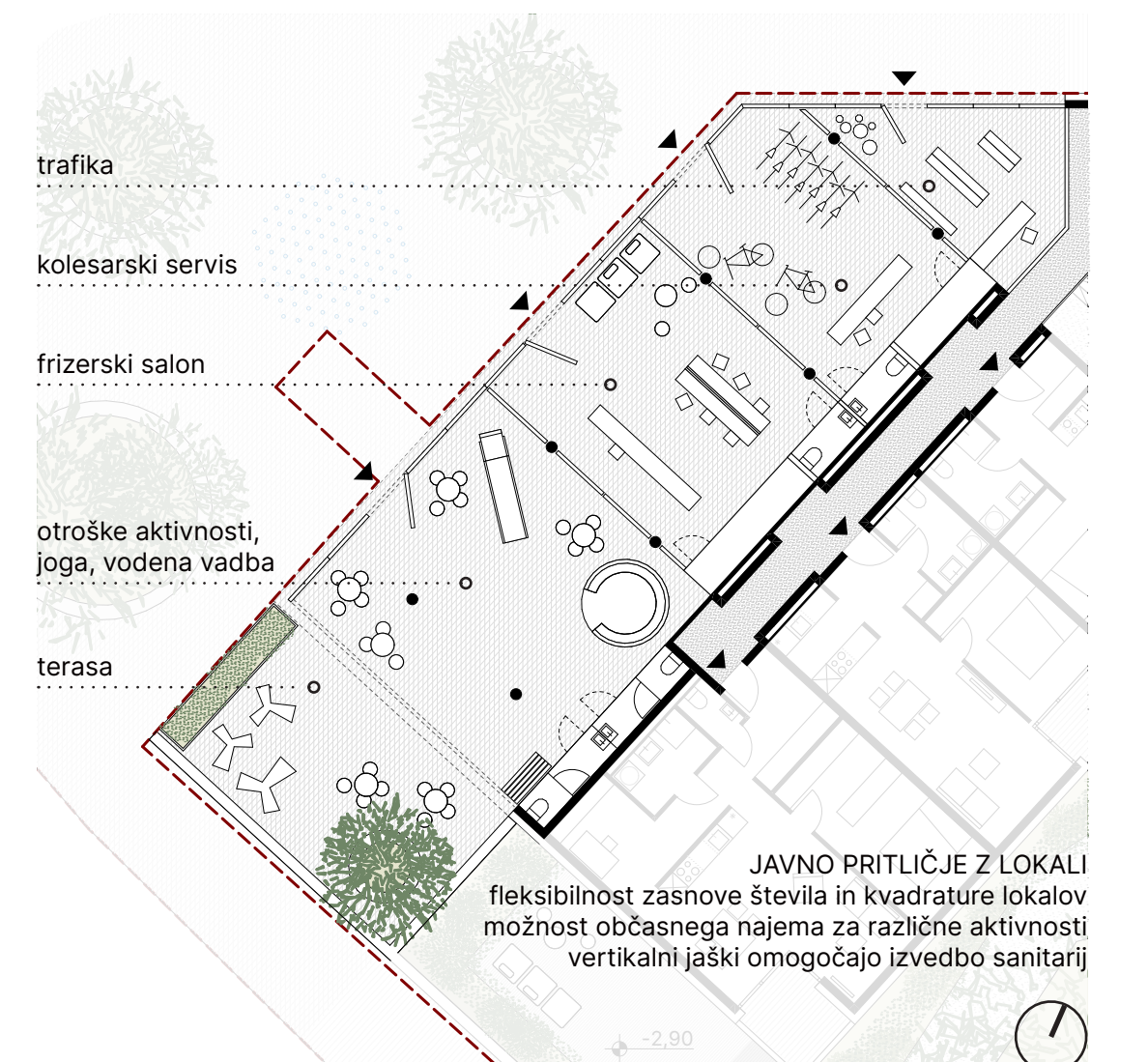
UREDITVENA SITUACIJA - M 1:500

- glavni vhod v objekt
- prehod z dvorakove ulice
- prostor za odpadke
- avtohtone drevesne vrste
- obdane z betonsko klopio
- vodni element - reguliranje poletne mikroklimne trga s pršenjem vode
- trg pred objektom - podaljšek javnega programa v pritičju
- odprto, visoko in prehodno pritičje
- prehajanje med notranjim in zunanjim
- co-working - prostor za delo na daljavo
- prostor za sestanke
- kavarna
- telefonska govornica
- sanitarje
- klop - urbana ločnica vzdolž ulice
- stanovanje 03 / tip 1.A / 37,54 m²
- stanovanje 02 / tip 2.A / 45,24 m²
- stanovanje 01 / tip 3.A / 62,79 m²
- ozelenjen atrij skupnostnega prostora
- dostop do kolesarnice
- prehod z ul. moše pljada
- odmik od sosednjega objekta
- ozelenitev za preprečitev pogledov

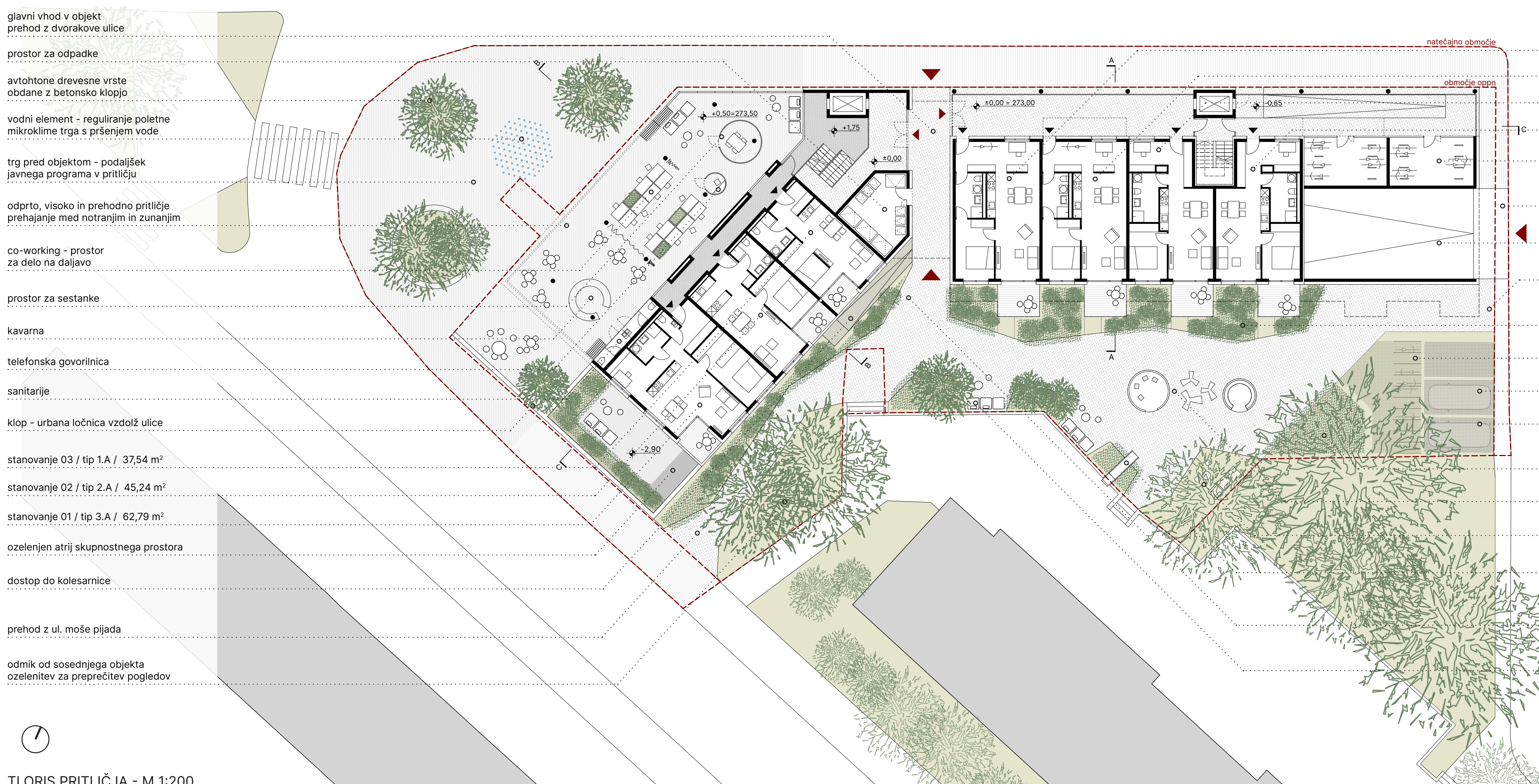
- ANTONIN
- intenzivno ozelenjena streha
- ustrezen odmik za zagotavljanje osvetlitve sosednjega objekta
- skupnostna terasa
- višinsko stopničenje objekta
- prehod na verstovskovo ul.
- car sharing - 2 PM
- e-polnilnica - 1 PM
- bike sharing
- navsezava na drevesno in krajinsko zasaditev sosednje parcele
- otroško igrišče
- prehod na dvorišče z dvorakove ul.



TLORIS PRITLIČJA - SCENARIJ - M 1:200

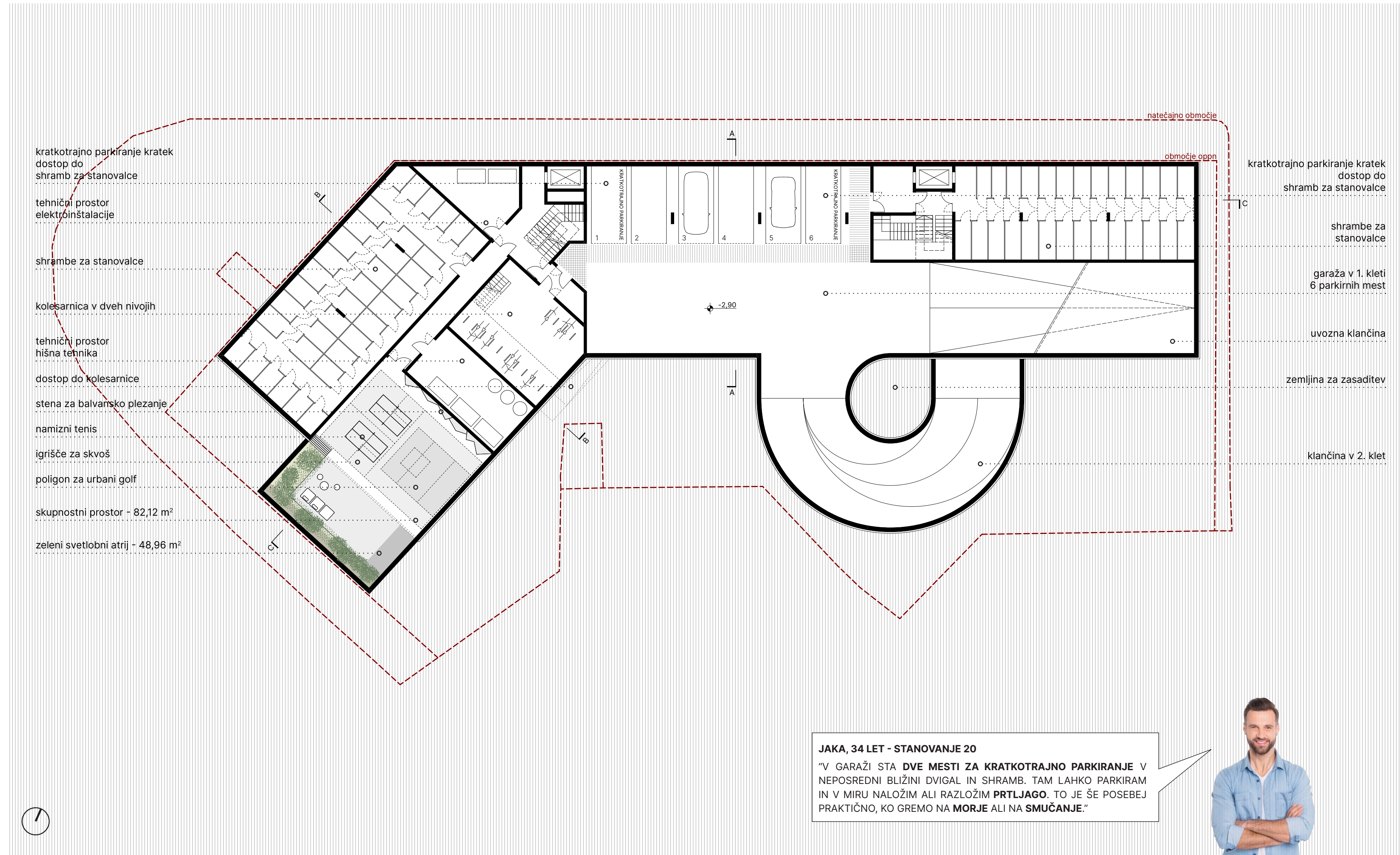


TLORIS PRITLIČJA - SCENARIJ - M 1:200

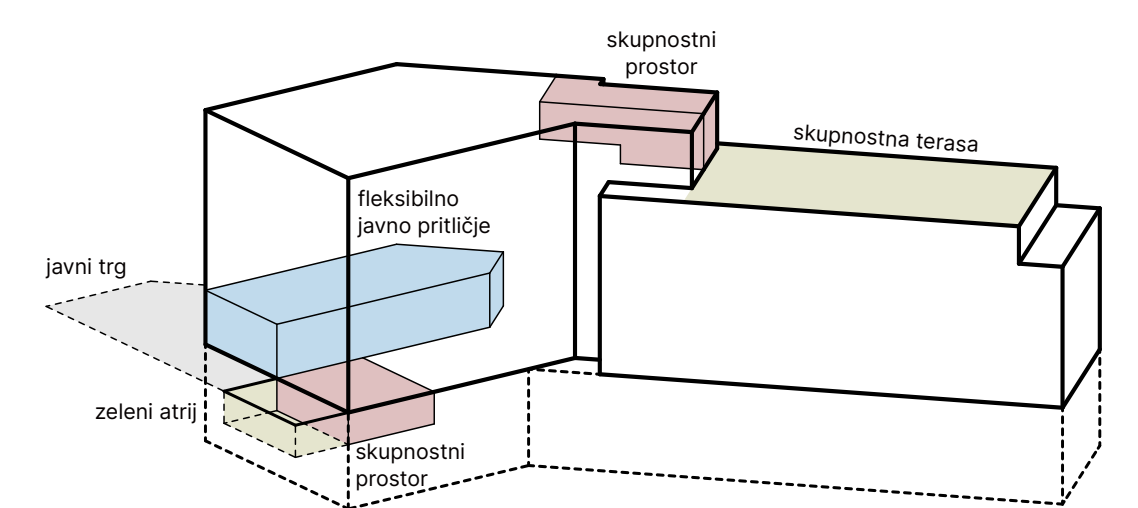
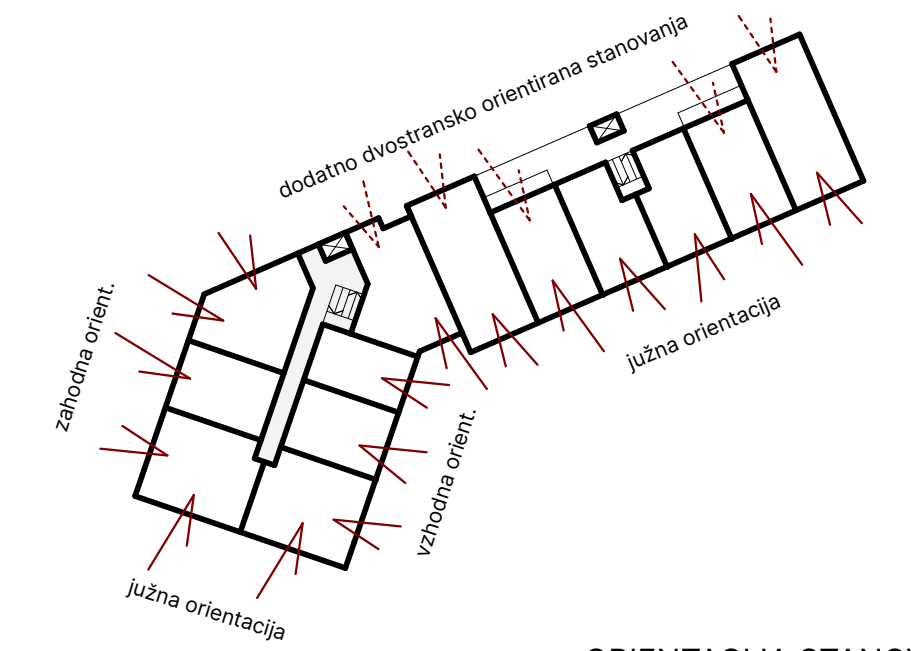


- stanovanje 04 / tip 3.C / 56,38 m²
- stanovanje 05 / tip 3.C / 56,38 m²
- stanovanje 06 / tip 2.C / 51,00 m²
- stanovanje 07 / tip 2.C / 51,00 m²
- kolesarnica
- ustrezen odmik za zagotavljanje osvetlitve sosednjega objekta
- uvoz v garažo
- prehod na verstovskovo ul.
- intenzivna bujna zasaditev za zagotavljanje zasebnosti teras
- bike sharing
- car sharing - 2 PM
- e-polnilnica - 1 PM
- navsezava na drevesno in krajinsko zasaditev sosednje parcele
- otroško igrišče
- posedenje v senci dreves
- tobogan z opornega zidu
- prehod na dvorišče z dvorakove ul.
- niše za posedenje v zelenju ali za delo na prostem

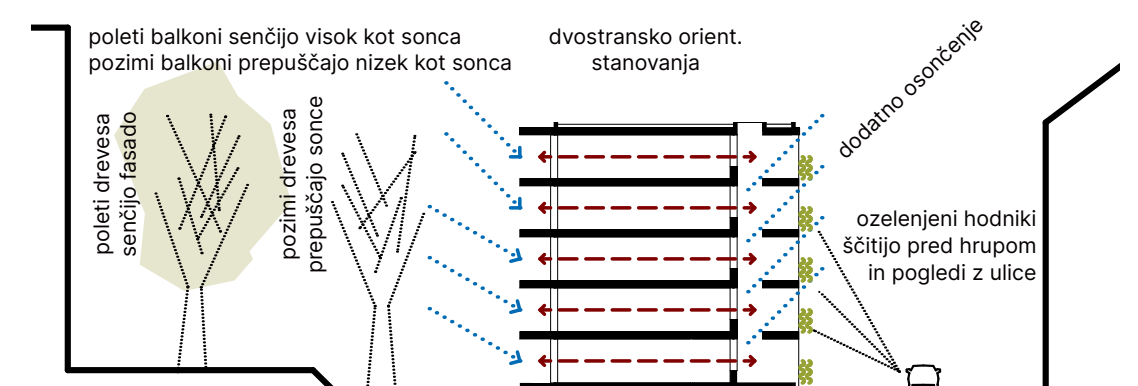
TLORIS PRITLIČJA - M 1:200



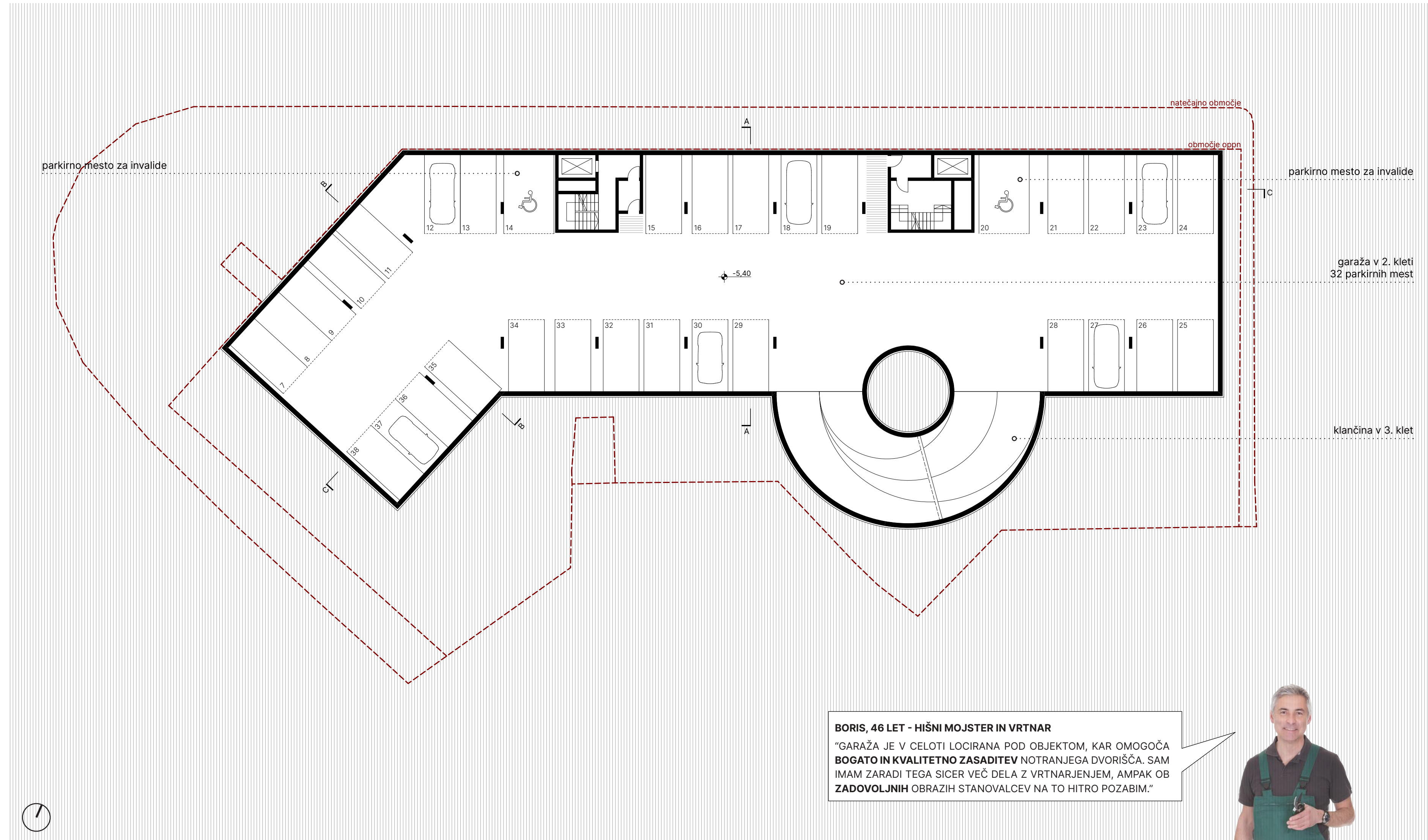
TLORIS 1. KLETI - M 1:200



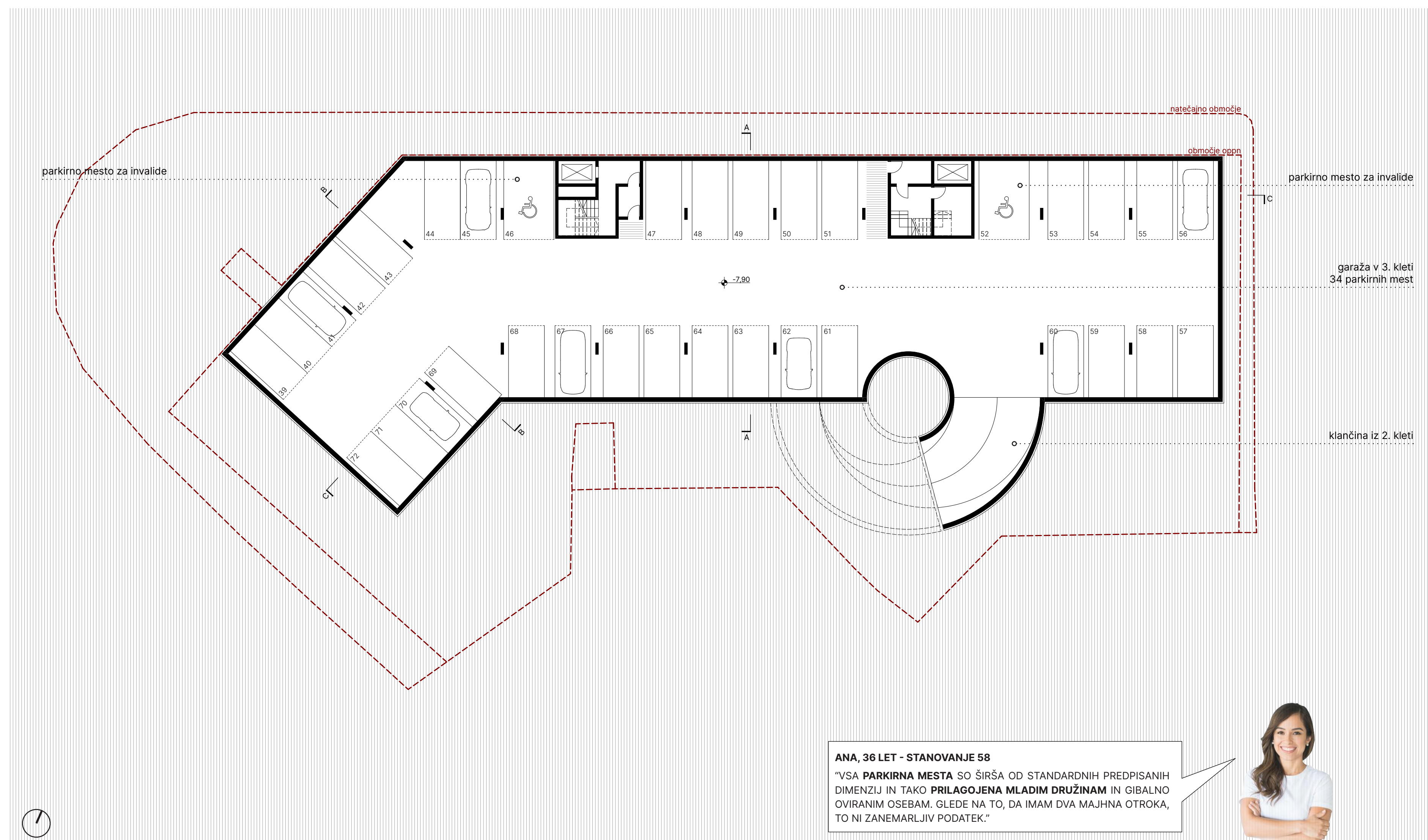
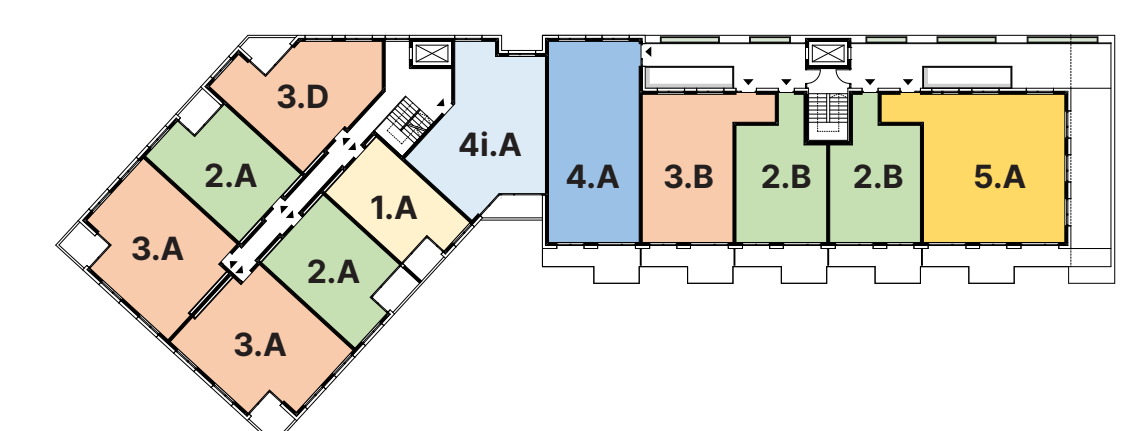
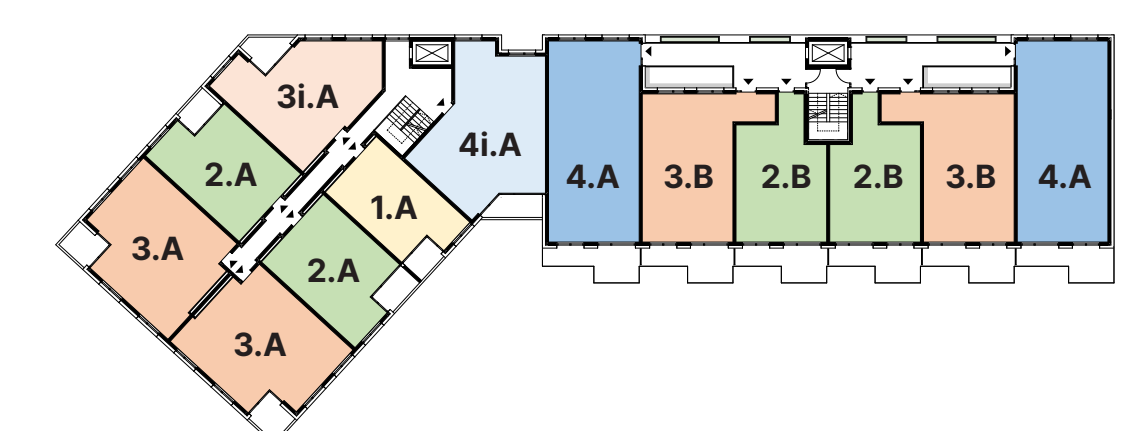
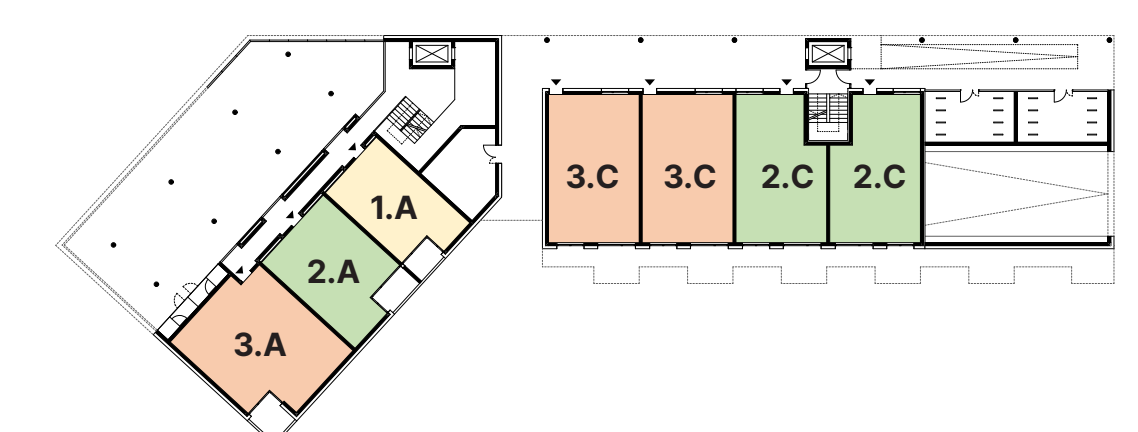
poleti balkoni senčijo visok kot sonca pozimi balkoni prepuščajo nizek kot sonca
 dvostransko orient. stanovanja
 ozelenjeni hodniki ščitijo pred hrupom in pogledom z ulice
 dodatno ozelenjevanje



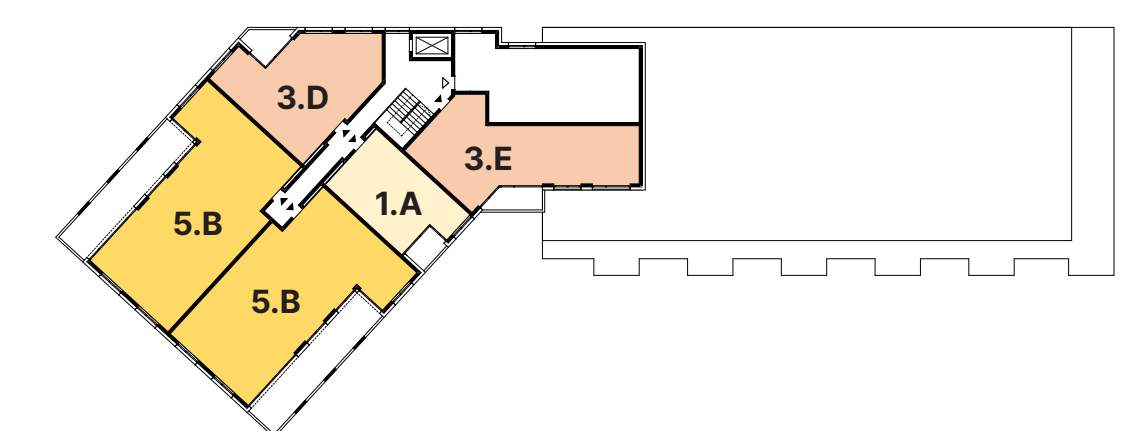
STRUKTURA STANOVANJ				PARKIRNA MESTA
tip stanovanja	pričakovan delež	dosežen delež	število stanovanj	v treh etažah podzemne garaže
TIP 1	10 %	10 %	6	stanovalci 63 stanovanj = 63 PM obiskovalci + 10 % = 7 PM kratkotrajno parkiranje 2 PM
TIP 2	30 %	30 %	19	
TIP 3	35 %	33 %	21	
TIP 3i	5 %	5 %	3	
TIP 4	10 %	11 %	7	
TIP 4i	5 %	6 %	4	
TIP 5	5 %	5 %	3	
SKUPAJ STANOVANJ			63	SKUPAJ 72 PM



TLORIS 2. KLETI - M 1:200



TLORIS 3. KLETI - M 1:200

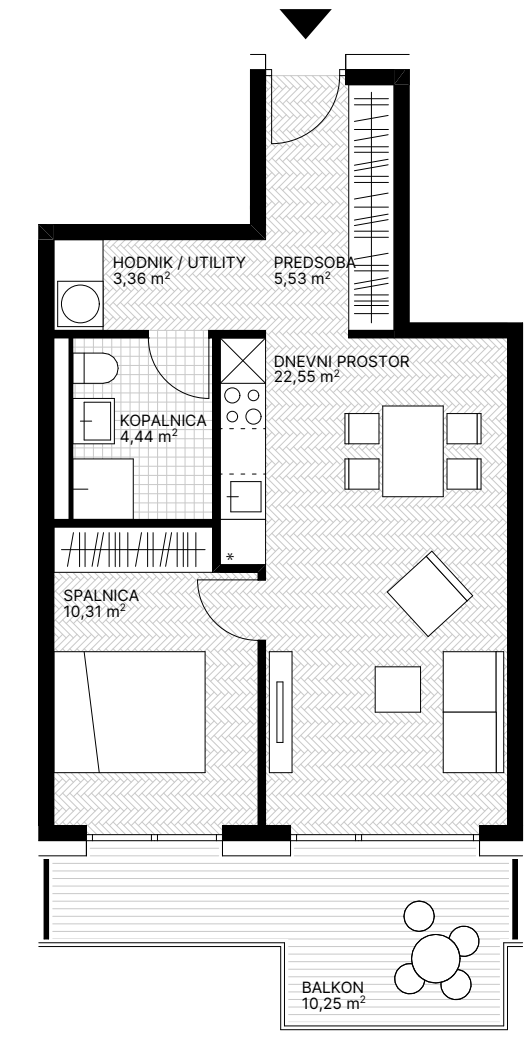


Večstanovanjski objekt Dvorakova

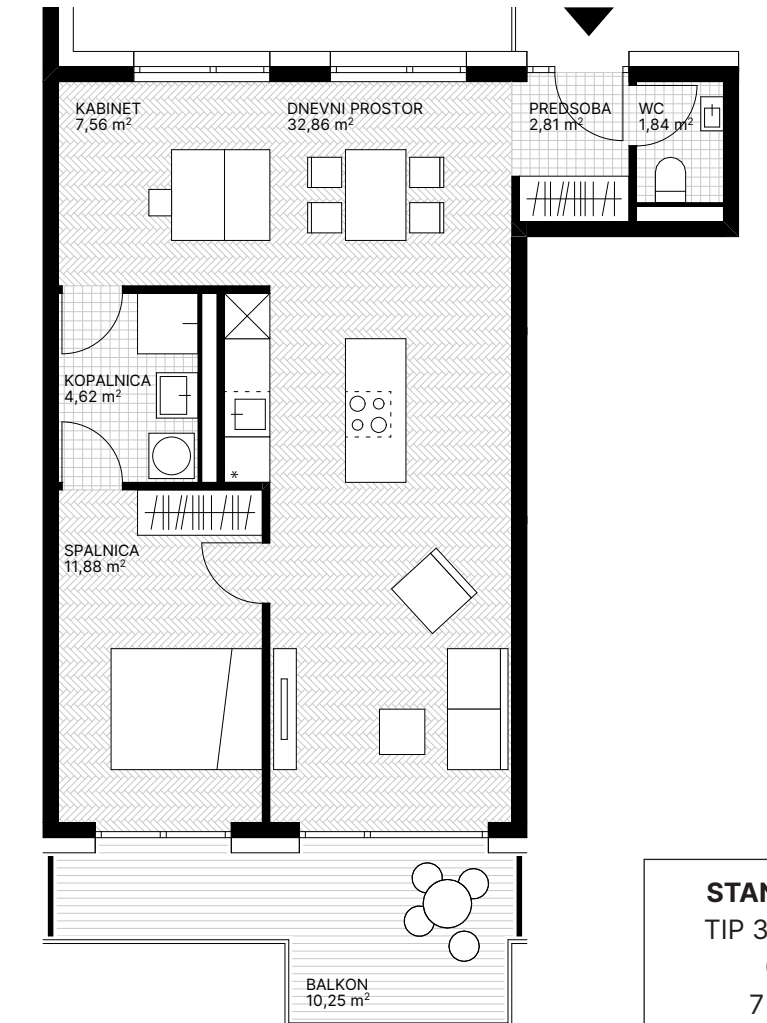
PH505



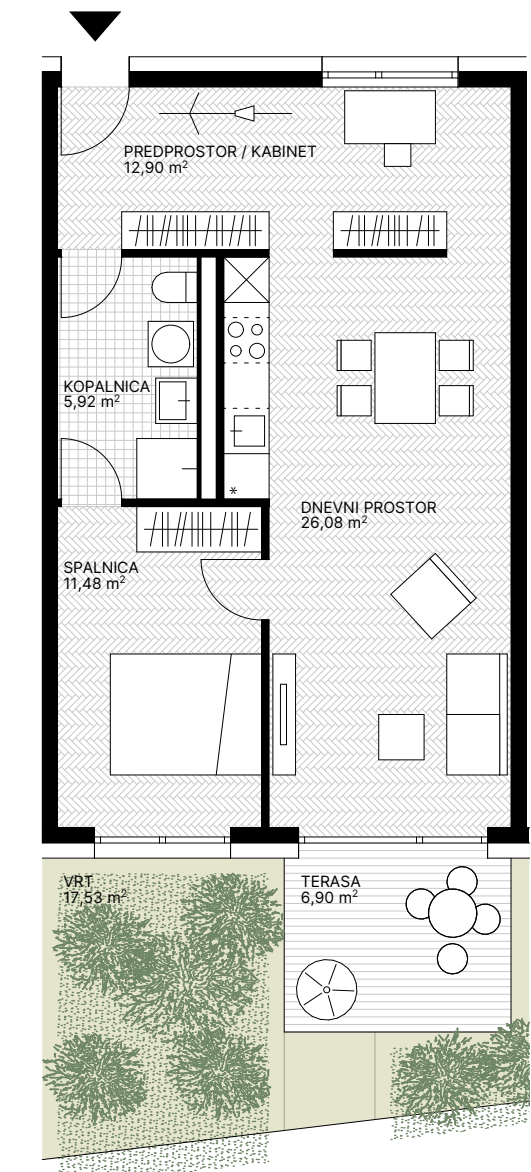
ULIČNI POGLED NA OBJEKT IN TRG S SEVERO-ZAHODA



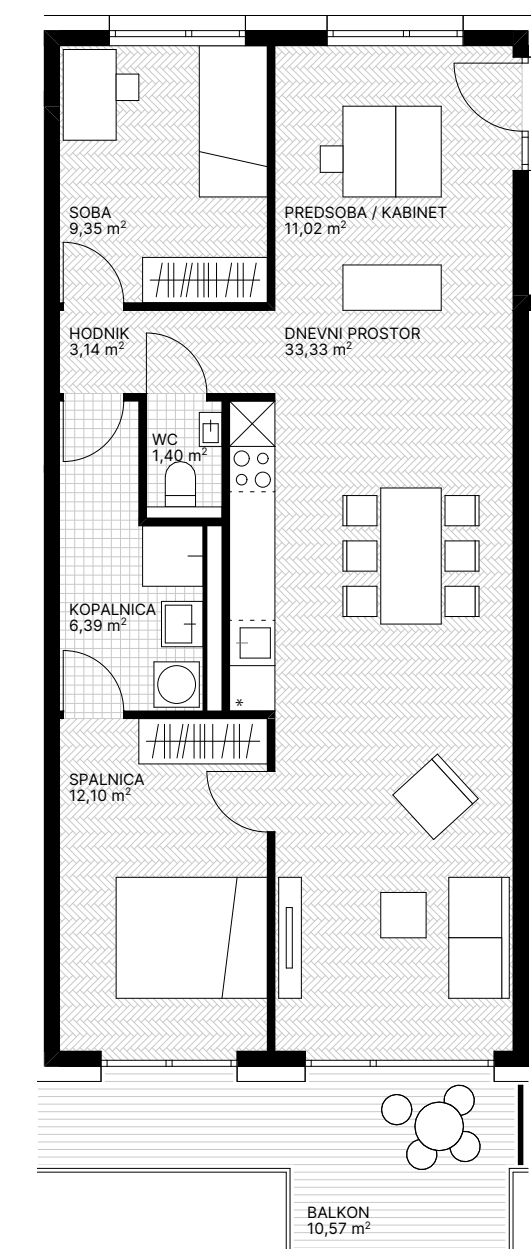
STANOVANJE 2.B
TIP 2 - 2 SOBNO
46,19 M²
8 stanovanj



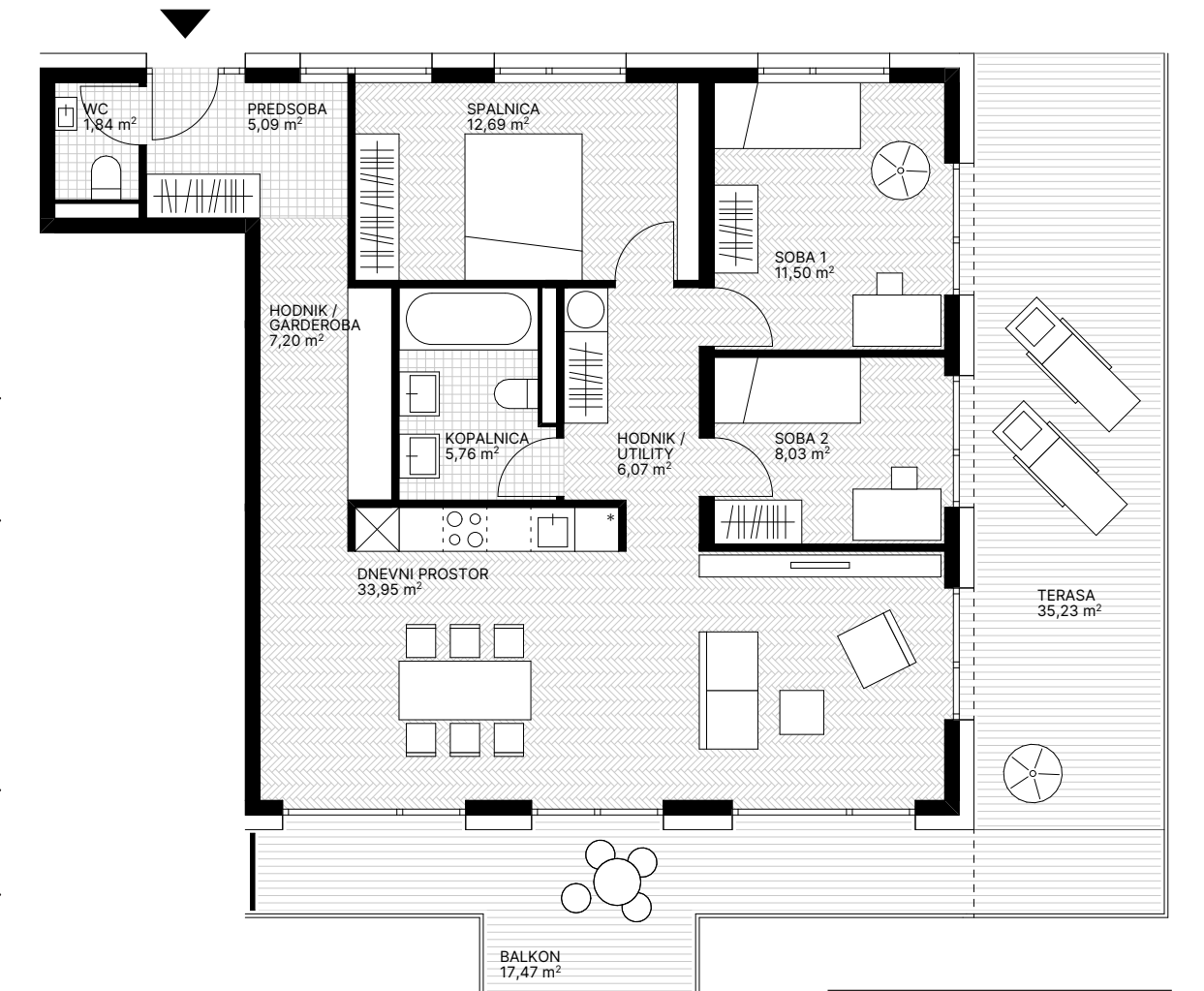
STANOVANJE 3.B
TIP 3 - 2,5 SOBNO
61,57 M²
7 stanovanj



STANOVANJE 3.C
TIP 3 - 2,5 SOBNO
56,38 M²
2 stanovanj



STANOVANJE 4.A
TIP 4 - 3,5 SOBNO
76,73 M²
7 stanovanj

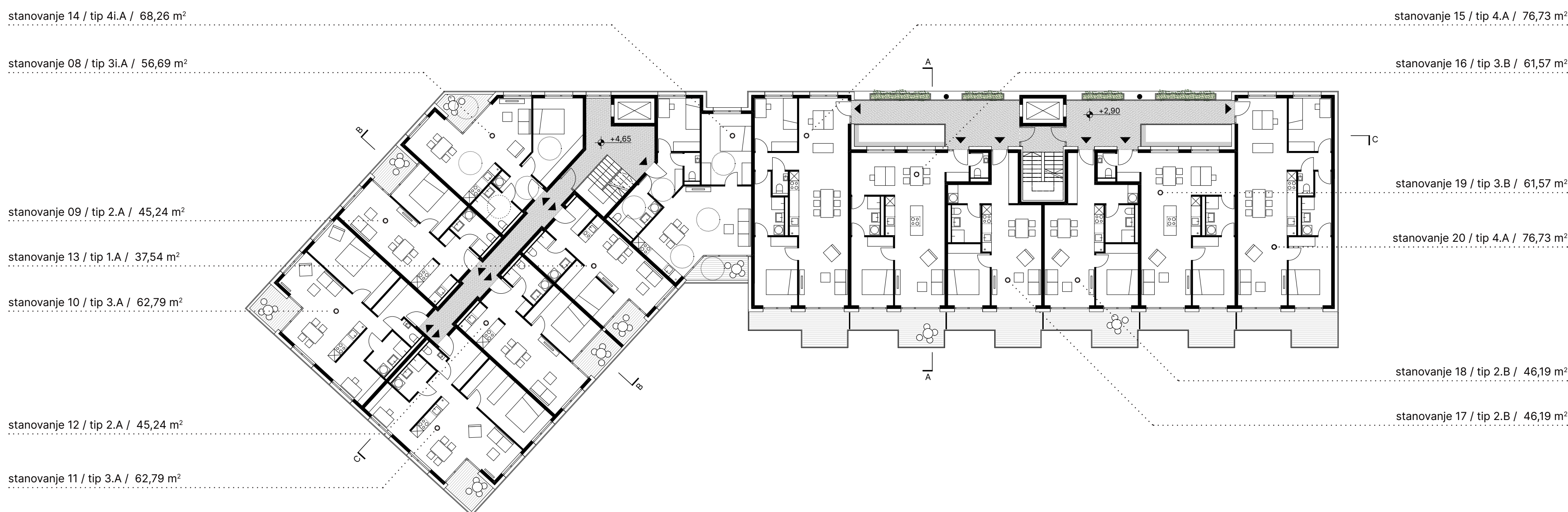


STANOVANJE 5.A
TIP 5 - 4 SOBNO
92,13 M²
1 stanovanje

ROK, 12 LET - STANOVANJE 54
"SKUPNOSTNI PROSTOR JE SUPER, TAM S SOSEDOM BLAŽEM (KI JE MIMOGRDE TUDI MOJ SOŠOLEC) PREŽIVLJAVAJA POPOLDNEVE S PLEZANJEM PO STENI ZA BALVANSKO PLEZANJE. PAVZO ZA SOK IN KEKSE NAREĐIVA V ATRIJU. ZADNJIČ SVA SPLEZALA TUDI NA DREVO V ATRIJU. BLAŽEVA MAMA, KI JE RAVNO PRIŠLA NA JOGO, NI BILA PREVEČ NAVDUŠENA, KO NAJU JE ZAGLEDALA, KAKO SE REŽIVA Z VRHA."



DAVID, 38 LET - STANOVANJE 54
"VSAJ DVAKRAT NA TEDEN UPORABLJAM SKUPNOSTNI PROSTOR ZA ŠPORTNE AKTIVNOSTI. OB PONEDELJKIH IMAMO POKNAVADI HIŠNE TURNIRJE V NAMIZNEM TENISU. SOSEDA MATEJ ME JE PRED KRATKIM NAVDUŠIL NAD URBANIM GOLFO. KI GA IGRAVA OB ČETRTH. VČASIH KAKŠEN DAN ŠE MALO NA SKRIVAJ POTRENIAM."

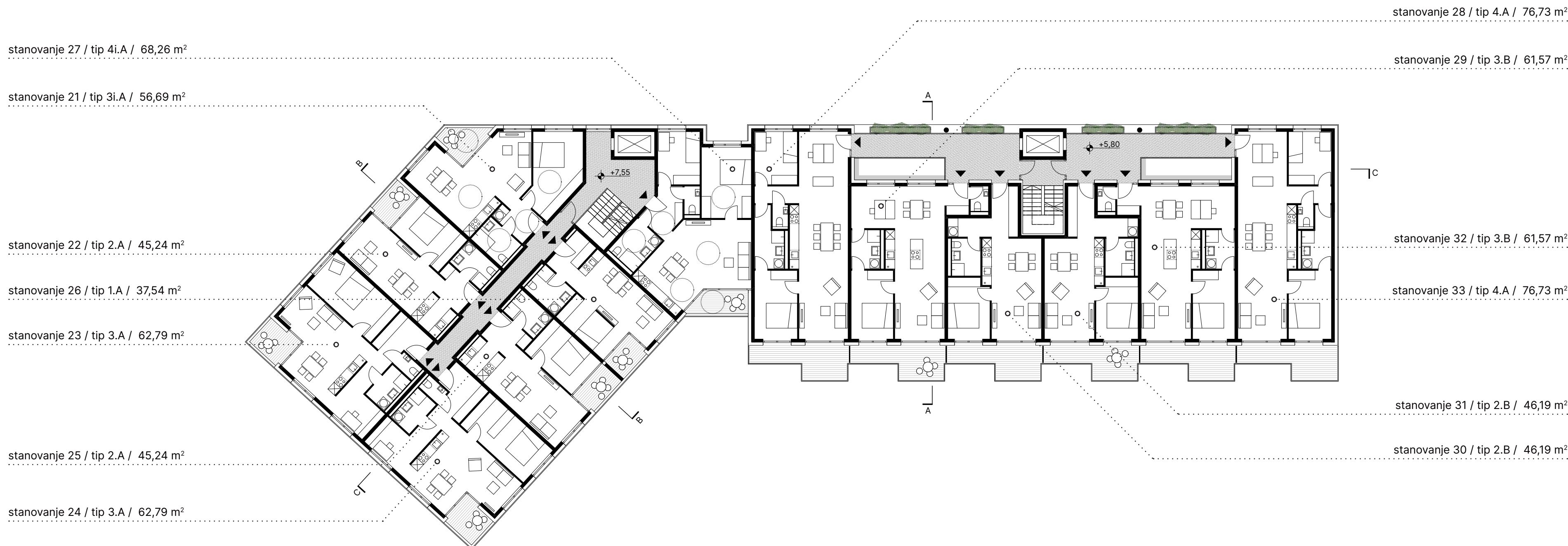


TLORIS 1. NADSTROPJA - M 1:200

LAURA, 25 LET - STANOVANJE 02
"MOJ HOBI JE Z LETI PRERASEL V POSEL. V PRITLIČJU SEM NAJELA ATELJE, V KATEREM OBLIKUJEM NAKIT IN GA HKRATI PRODAJAM. DOSTOP DO ATELJEJA IMAM SKORAJ DIREKTNO IZ STANOVANJA. SUPER JE, KO POLETI ODPREM VSE STEKLENE PANELE IN IMAM OČUTEK, DA PRAKTIČNO SEDIM IN DELAM NA TRGU. KER NA TRGU NE MANJKA LJUDI IZ SOSESE, TUDI S PRIDOBIVANJEM NOVIH STRANK NIMAM TEŽAV."



MIHA, 10 LET - STANOVANJE 20
"VČERAJ SEM NA TERASI PRAZNOVAL ROJSTNI DAN. ZA SLADICO SMO SAMI NAREĐILI MEDENO-SADNI SLADOLED. JAGODE IN MALINE SMO NABRALI V GREDCAH, MED PA JE IZ NAŠEGA SKUPNEGA PANJA. POTEM JE MAMI SPEKLA PICE IN SMO IMELI KINO POD ZVEZDAMI. MOJ SOŠOLEC JAN JE OČJU REKEL, DA HOČE, DA SE TUDI ONI PRESELJIO V NAŠ BLOK!"



TLORIS 2. NADSTROPJA - M 1:200

Večstanovanjski objekt Dvorakova

PH505

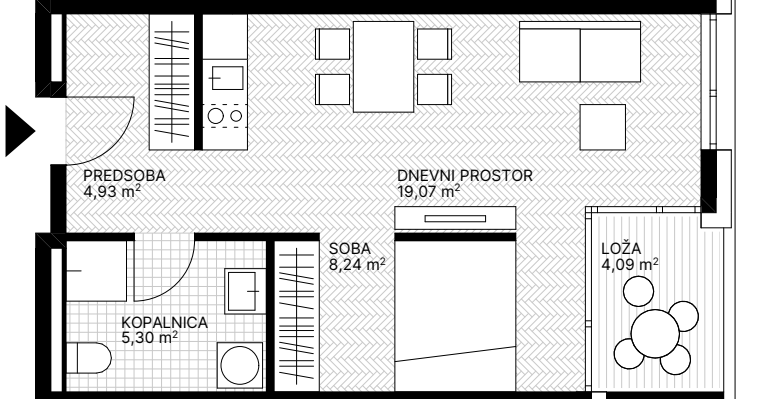
PETER, 36 LET - STANOVANJE 15

"VELIKO DELAM OD DOMA, ZATO MI JE MOJ DELOVNI KOTIČEK TOPI VČASIH TUDI KOGA SPREJMEM NA KRAJŠI SEŠTANEK. SAMO ZAGRNEM ZAVESO IN SE SPLOH NE VIDI, DA ZJUTRAJ NISEM POSPRAVIL SKODELICE OD KOSMIČEV, KADAR SI ZAŽELIM DRUŽBE, GREM DELAT V COWORKING SPACE NA TRGU."

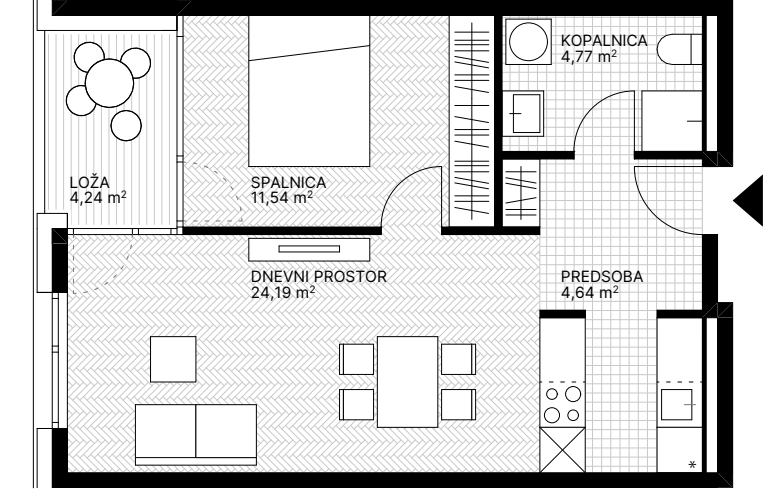


MAJA, 31 LET - STANOVANJE 15

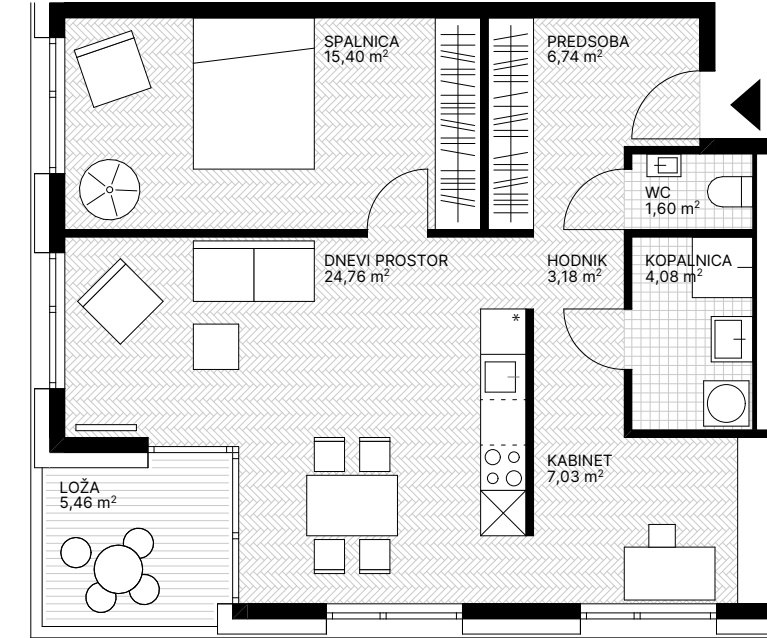
"OBOŽUJEM POSEDANJE NA NAŠEM BALKONU. NI BOLJŠEGA KOT SONCE, SKODELICA DOBRE KAVE IN NOVA KNJIGA, KI MI JO JE PRIPOROČILA SODELAVKA. MEDTEM SE JAKOB NA IGRIŠČU IGRA S SOSEDOVIMI OTROCI. KO MORA DOMOV, MU SAMO POMAHAM Z BALKONA."



STANOVANJE 1.1A
TIP 1 - 1,5 SOBNO
37,54 M²
6 stanovanj



STANOVANJE 2.1A
TIP 2 - 2 SOBNO
45,24 M²
9 stanovanj



STANOVANJE 3.1A
TIP 3 - 2,5 SOBNO
62,79 M²
9 stanovanj

stanovanje 40 / tip 4.A / 68,26 m²

stanovanje 34 / tip 3.A / 56,69 m²

stanovanje 35 / tip 2.A / 45,24 m²

stanovanje 39 / tip 1.A / 37,54 m²

stanovanje 36 / tip 3.A / 62,79 m²

stanovanje 38 / tip 2.A / 45,24 m²

stanovanje 37 / tip 3.A / 62,79 m²

stanovanje 41 / tip 4.A / 76,73 m²

stanovanje 42 / tip 3.B / 61,57 m²

stanovanje 45 / tip 3.B / 61,57 m²

stanovanje 46 / tip 4.A / 76,73 m²

stanovanje 44 / tip 2.B / 46,19 m²

stanovanje 43 / tip 2.B / 46,19 m²



TLORIS 3. NADSTROPJA - M 1:200

JULIJA, 28 LET - STANOVANJE 23

"V PROSTEM ČASU SEM INŠTRUKTORICA JOGE. SVOJE ZNANJE S SOSTANOVALCI DELIM VSAK TOREK ZVEČER V SKUPNOSTNEM PROSTORU Z ATRIJEM. POLETI SE RAJE DOBIMO NA TERASI NI BOLJŠEGA ZAKLJUČKA NAPORNEGA DELOVNKA, KOT JE JOGA S POGLEDOM NA SONČNI ZAHOD!"



HANA, 7 LET - STANOVANJE 40

"OB PRIHODU JIZ ŠOLE NA DIGITALNI OGLASNI DESKI VEDNO PREVERIM, KOLIKO ENERGIJE SMO LETOS ŽE PRIDOBILI S FOTOVOLTAIKO IN VETERNIMI TURBINAMI NA STREHI. OČI MI PRIHRANJENE IZPUSTE TOPLOGREDNIH PLINOV POTEM PRERAČUNA V KILOMETRE, KI BI JIH PREVOZIL AVTO. LETOS SMO NARAVI PRIHRANILI ŽE ZA 79.000 KM IZPUSTOV! MIDVA Z OČIJEV V BISTVU SE VEČ, KER SE ITAK VOZIVA SAMO S KOLESOM."



stanovanje 53 / tip 4.A / 68,26 m²

stanovanje 47 / tip 3.D / 56,67 m²

stanovanje 48 / tip 2.A / 45,24 m²

stanovanje 52 / tip 1.A / 37,54 m²

stanovanje 49 / tip 3.A / 62,79 m²

stanovanje 51 / tip 2.A / 45,24 m²

stanovanje 50 / tip 3.A / 62,79 m²

stanovanje 54 / tip 4.A / 76,73 m²

stanovanje 55 / tip 3.B / 61,57 m²

stanovanje 58 / tip 5.A / 92,13 m²

stanovanje 57 / tip 2.B / 46,19 m²

stanovanje 56 / tip 2.B / 46,19 m²



TLORIS 4. NADSTROPJA - M 1:200

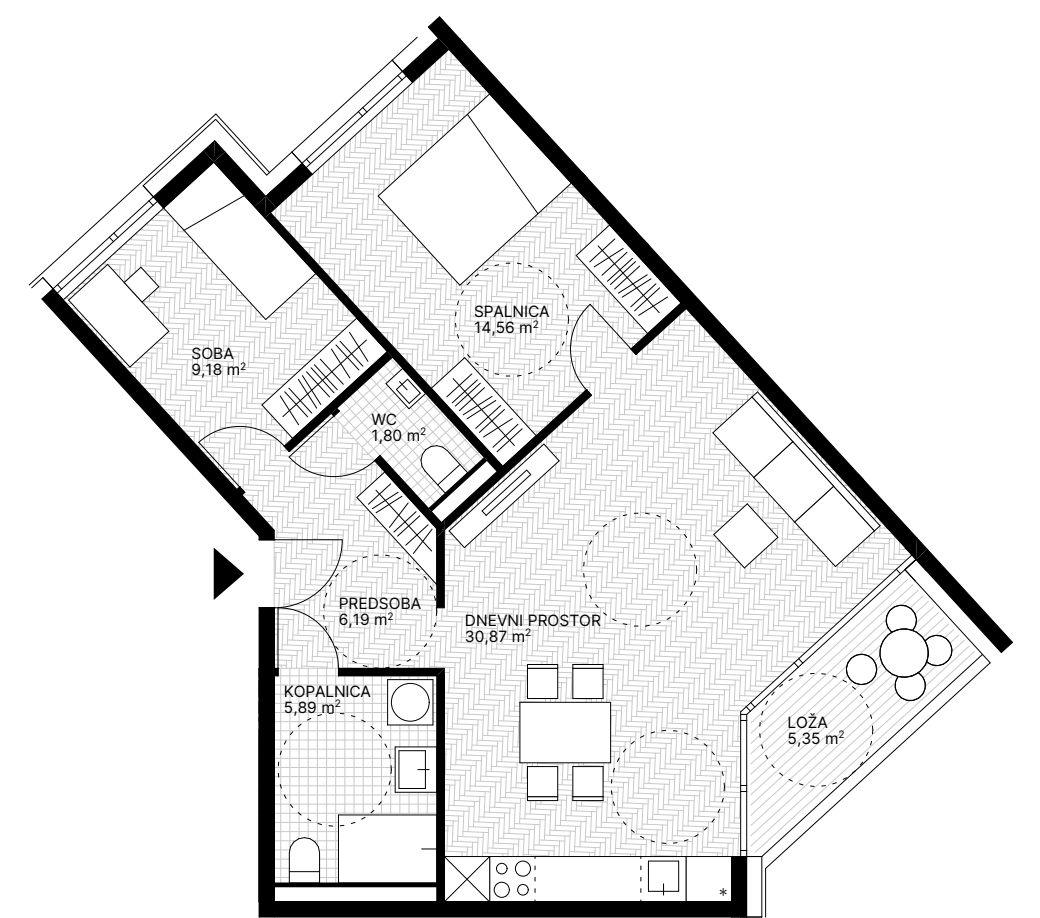
MATEJA, 42 LET - STANOVANJE 33

"VČASIH ZA DELO OD DOMA IZKORISTIM NAŠE ZELENO DVORIŠČE. NIŠE ZAGOTAVLJAJO RAVNO DOVOLJ ZASEBNOSTI, DA SE OKOLI MENE TUDI KAJ DOGAJA, MI DAJE SAMO DODATNO ENERGIJO. V SENCI DREVEV JE TUDI POLETI PRAV PRIJETNO. VTIČNICE NA OPORNEM ZIDU OMOGOČAJO POLNJENJE RAČUNALNIKA, ELEKTRIKO ZANJ PA ITAK PRIDOBIMO S FOTOVOLTAIKO NA STREHI."



PIKA, 8 LET - STANOVANJE 33

"DO NAŠEGA STANOVANJA SE PRIDE PO ODPRTEM HODNIKU. V KORITIH JE VELIKO RASTLIN ZA KATERE SKRBIHŠNIK BORIS. KO PRIDE K MENI PRIJATELJICA KLARA SE VČASIH IGRAVA KAR NA HODNIKU. ZARADI RASTLIN SPLOH NE VIDIVA CESTE IN AVTOMOBILOV, SAMO NEBO IN PTICE. VČASIH JIM MAHAVA, AMPAK NE MAHAJO NAZAJ."



STANOVANJE 4.1A
TIP 4i - 3 SOBNO
68,26 M²
4 stanovanja

stanovanje 63 / tip 3.E / 62,80 m²

stanovanje 59 / tip 3.D / 56,67 m²

stanovanje 62 / tip 1.A / 37,54 m²

stanovanje 60 / tip 5.B / 95,28 m²

stanovanje 61 / tip 5.B / 95,28 m²

skupnostni prostor / 57,40 m²

mize za druženje pod senčnim jadrom

habitat za metulje

čebelji panji

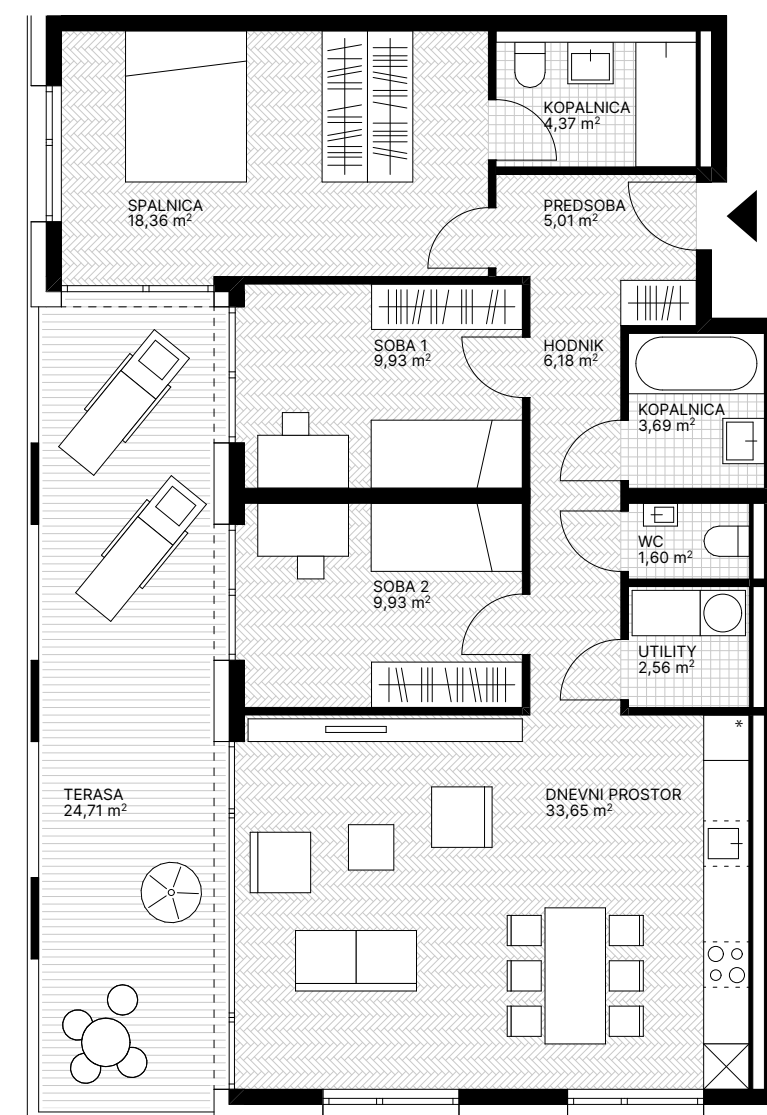
zelenjavne gredice, gredice za zelišča, gredice za sadje in jagodičevje

skupnostna terasa / 234,08 m²

intenzivno ozelenjena streha

dvignjena zemljina za drevo in platforma za sončenje

prostor za posedanje s senčnim jadrom



STANOVANJE 5.B
TIP 5 - 4 SOBNO
95,28 M²
2 stanovanj



TLORIS 5. NADSTROPJA - M 1:200

TLORISI STANOVANJ - MAGDALENA - M 1:100



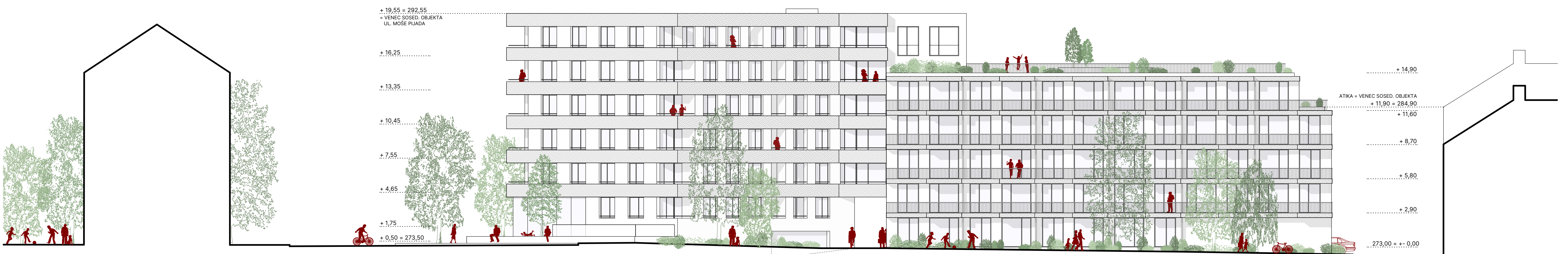
ULIČNI POGLED NA OBJEKT S SEVERO-VZHODA



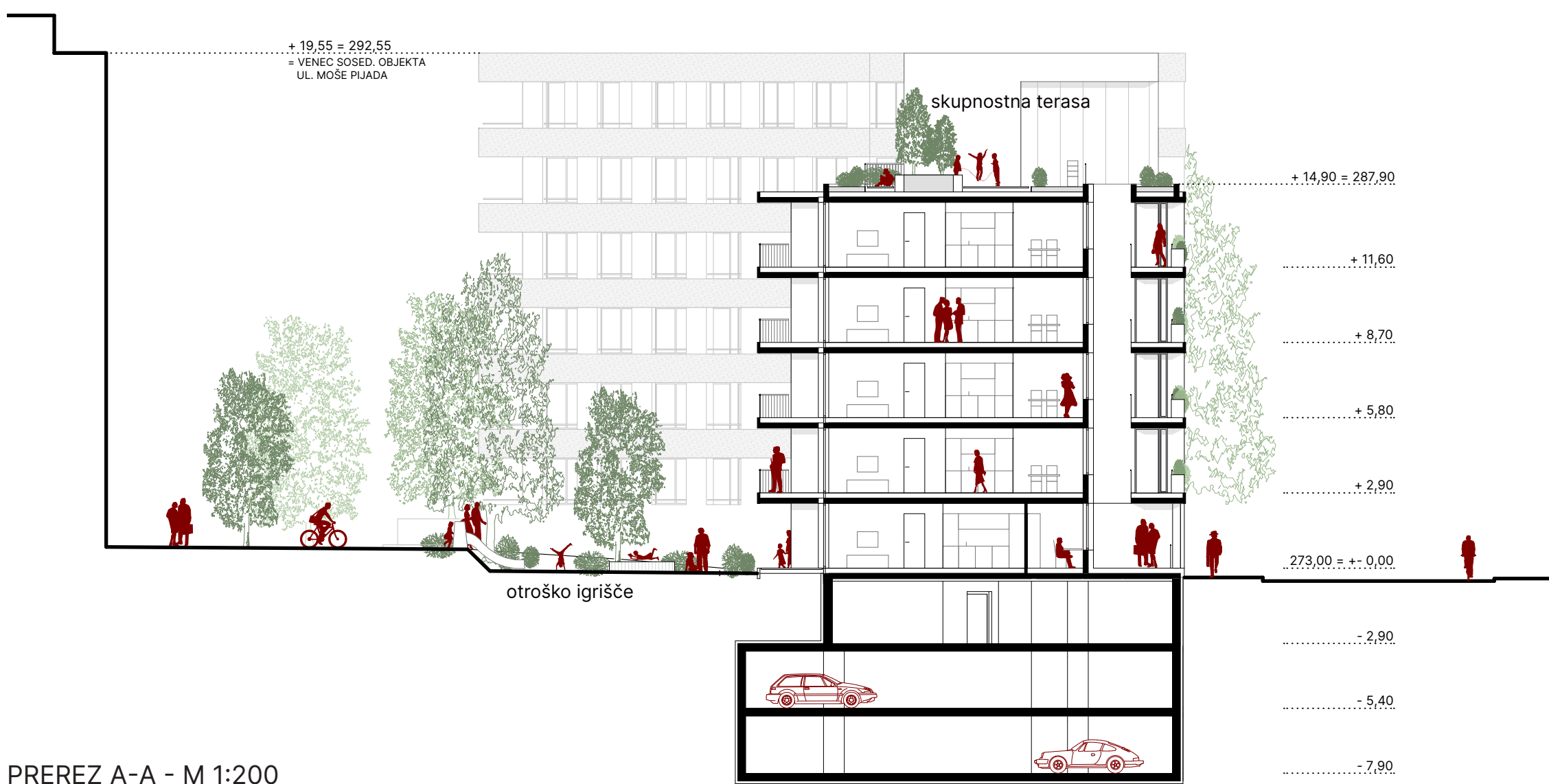
KONCEPT MATERIALOV



ULIČNA FASADA - M 1:200



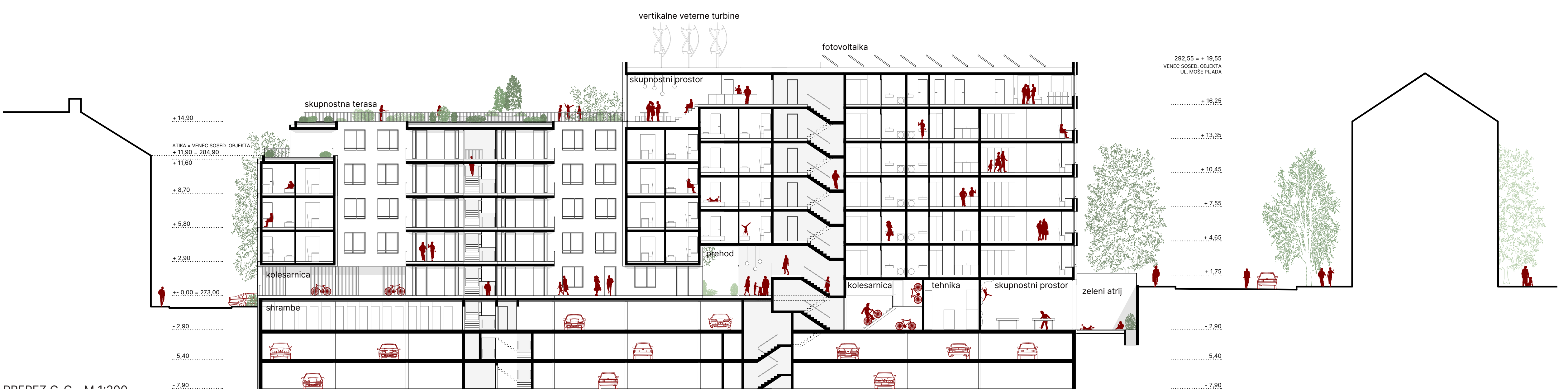
DVORIŠČNA FASADA - M 1:200



PREREZ A-A - M 1:200



PREREZ B-B - M 1:200



PREREZ C-C - M 1:200