

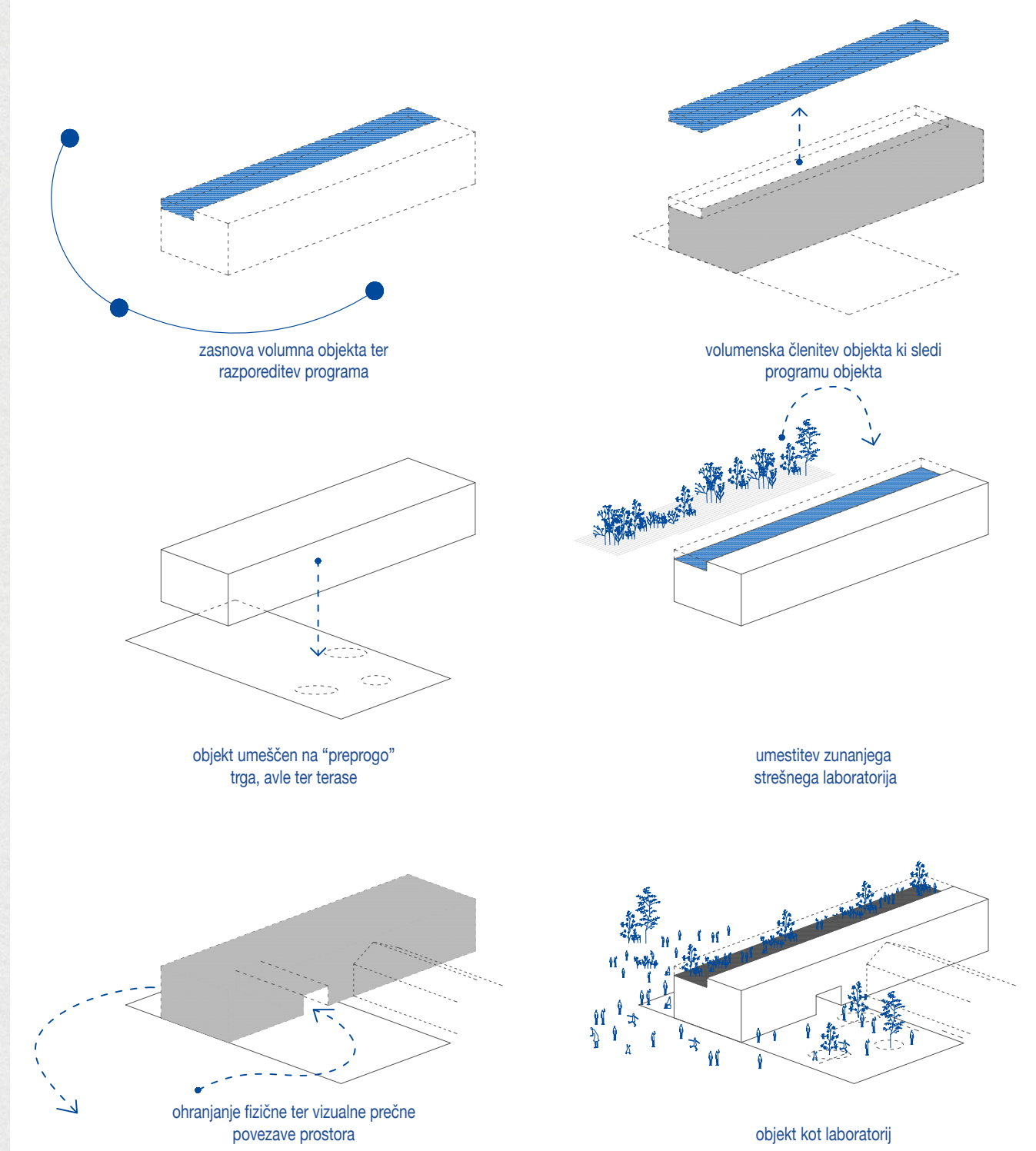


UREDITVENA SITUACIJA CELOTNO NATEJAJNO OBMOČJE 1:500

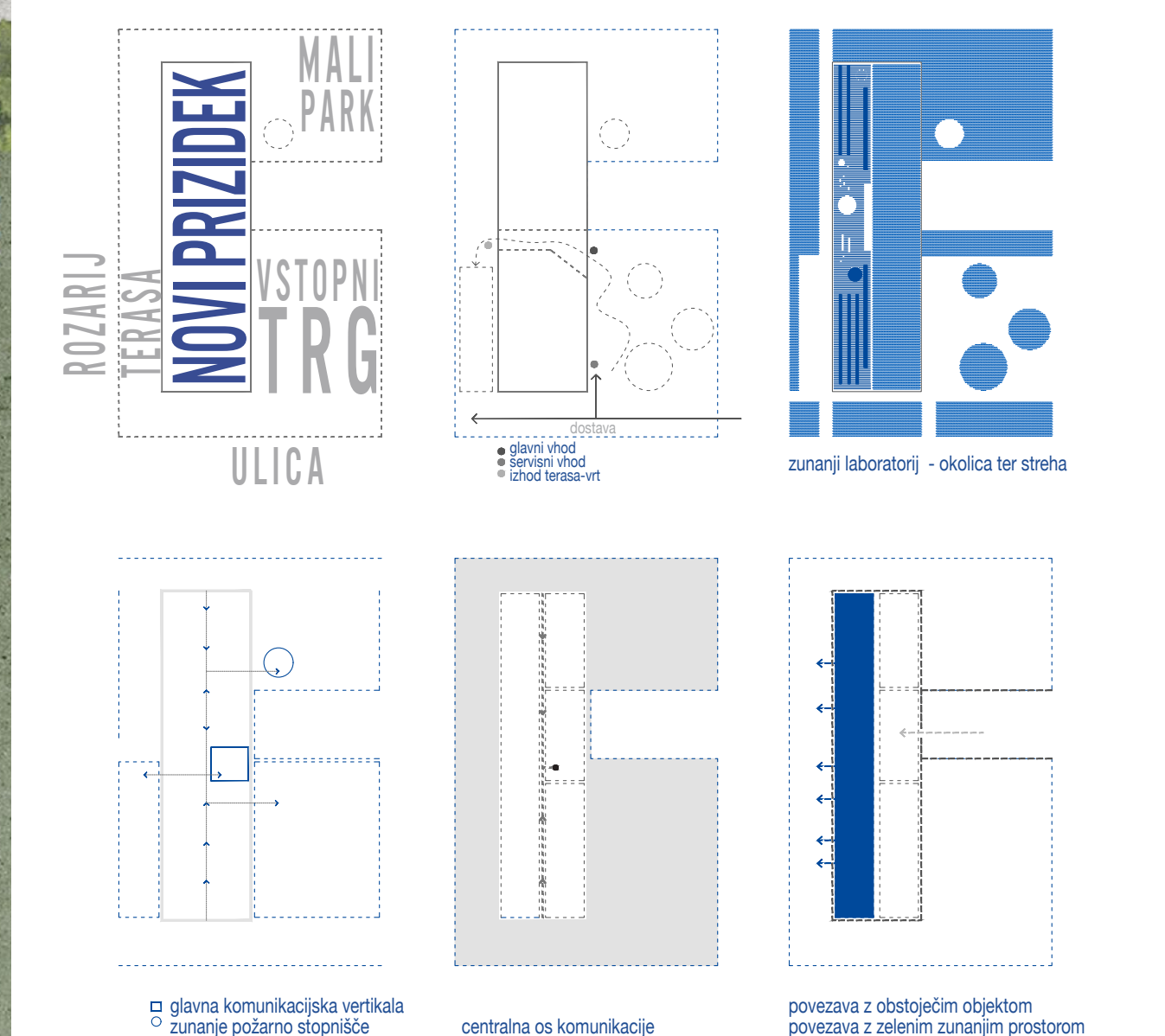
DOZIDAVA BIOTEHNIŠKE FAKULTETE UNIVERZA V LJUBLJANI

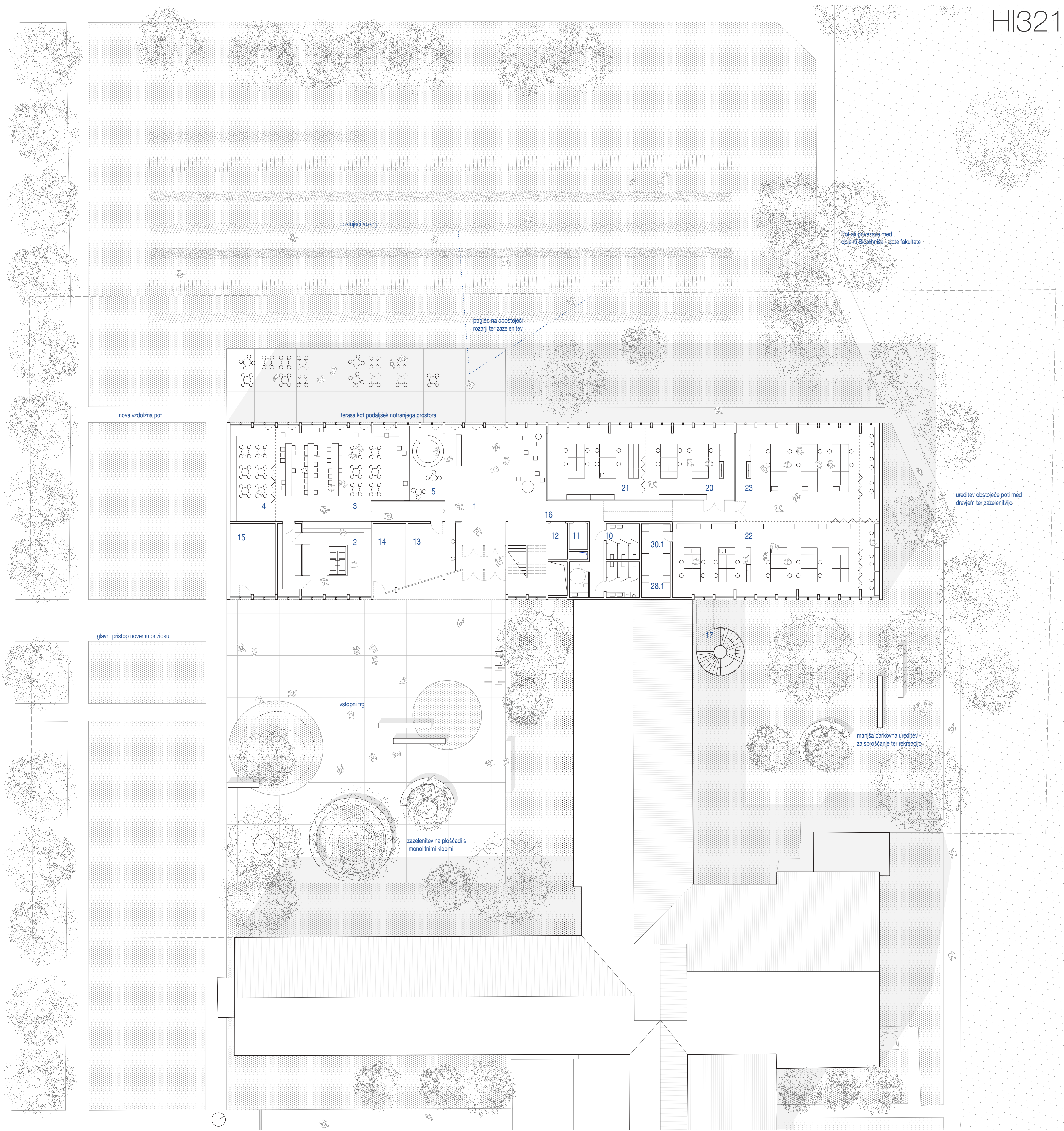
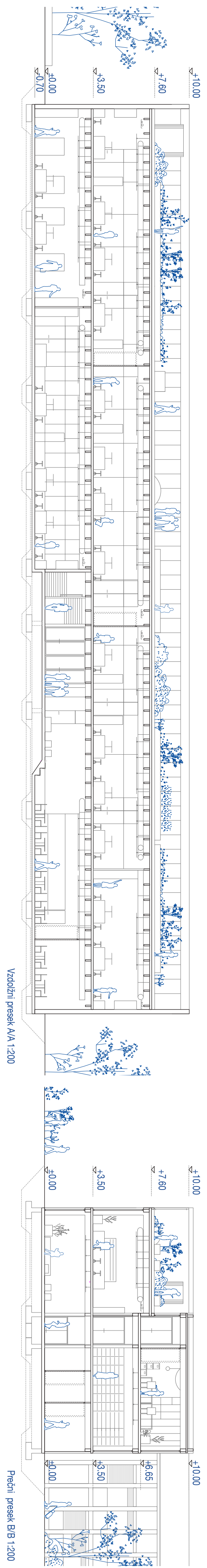
Prizidek Biotehniške fakultete Univerze v Ljubljani je načrtovan kot pametna stavba, ki odraža skozi svojo funkcionalnost ter arhitekturo katere cilj je razvoj odličnosti in inovativnosti na področju živilstva. Bodoči objekt se nahaja na vizualno in prostorsko zelo pomembni legi znotraj lokacije in daje možnost urbane reafirmacije tega dragocenega prostora. Arhitektura je rezultat sinteze funkcije, konstrukcije, oblike in zahtev za energetsko učinkovitost, ki jasno izraža ustvarjalni prispevek in odziv skozi koncept. Vodilna ideja arhitekture rešitve je ustvariti objekt, ki bo kombinacija izraza sodobne arhitekture, tehnologije in digitalno/energetske dobe v odvisnosti od podnebnih sprememb, v kateri nastaja. Arhitektura, ki bo pravzaprav laboratorij sama po sebi.

Prizidek Biotehniške fakultete je zasnovan kot laboratorijska zgradba, ki s svojo arhitekturo odseva namembnost znanosti ter inovativnosti ob zagotavljanju kakovostnega dostopa ter izmenjavo informacij. Urbanistični koncept objekta je bil oblikovan na podlagi urbanistične rešitve in prostorske ureditve.

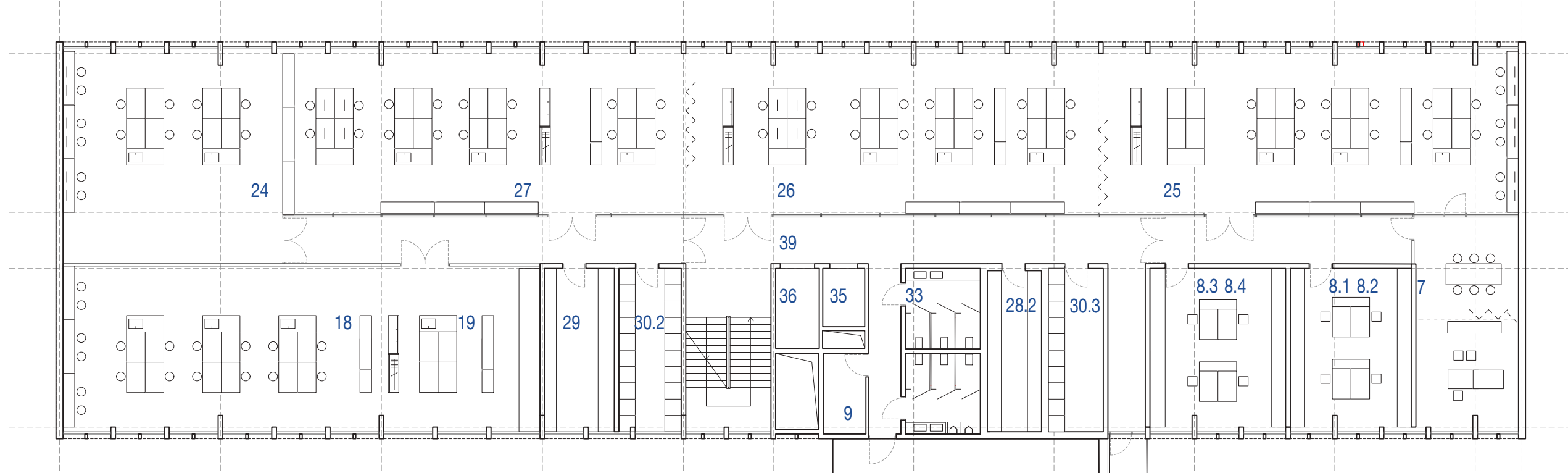
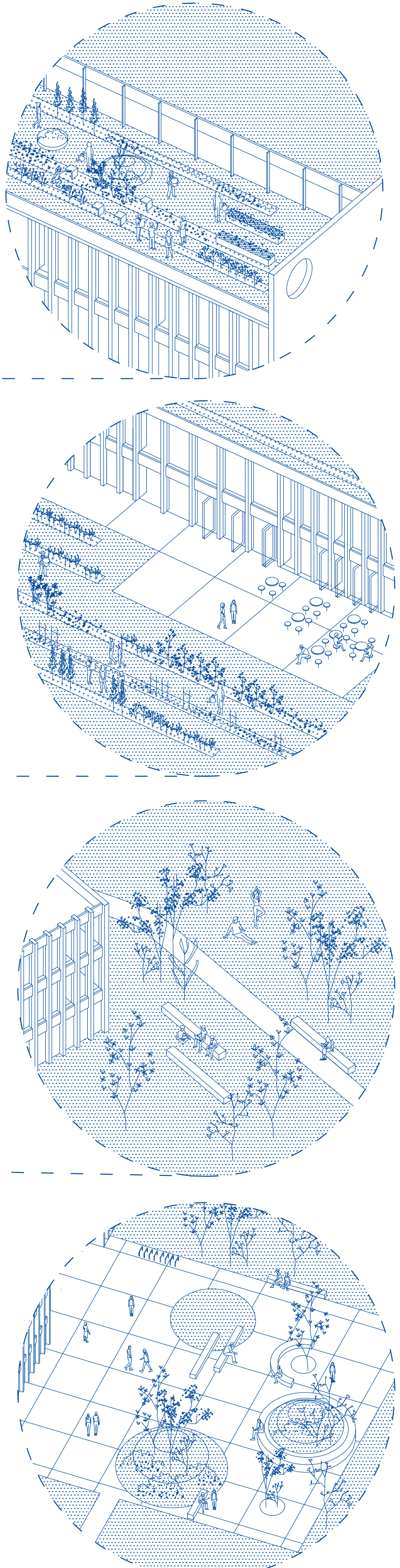


Arhitekturni koncept sledi in izhaja iz urbanističnih parametrov in tvori pravokotno zgradbo, z urejenimi zunanjimi javnimi površinami na jugovzhodni strani, ob načrtovanem trgu in glavnem vhodu. Javni programi so v pritličju postavljeni v centralen del same zgradbe. S tem se ustvari ter poudari močna prečna povezava med vstopnim trgom na vzhodu ter zelenjivijo z rozarijem za pedagoške namene ter teraso na zahodu. Hkrati je poudarjen vhod v objekt ter pogled skozenj na vrtove ter zelenje. V pravilni pravokotni obliki objekta so osrednji laboratorijski prostori postavljeni obodno, s čimer jim je omogočeno karseda veliko naravne osvetlitve ter neposredna vizualna povezava z zeleno okolico. Ustvarja se nov prijeten ambient za znanstveno skupnost in uporabnike objekta. Komunikacija in gibanje potekata na osrednjem hodniku. Na pram ter osrednje komunikacijske hrbtenice so organizirani vsi prostori ter omogoča vsakodneвно srečevanje raziskovalcev. Večji ter enostavni odprti prostori in hkrati možnost prilagodljivosti prostorov v bodoče na konstrukcijski matrici v notranjosti zagotavljajo reprezentativen prostor samega prizidka fakultete. Zahodni obod pritličja je tako v celoti odprt proti zunanjosti kar uporabnika vseskozi povezuje z naravo okolice. Hkrati pa se bolj umirjen severni del pritličja nameni laboratorijem.

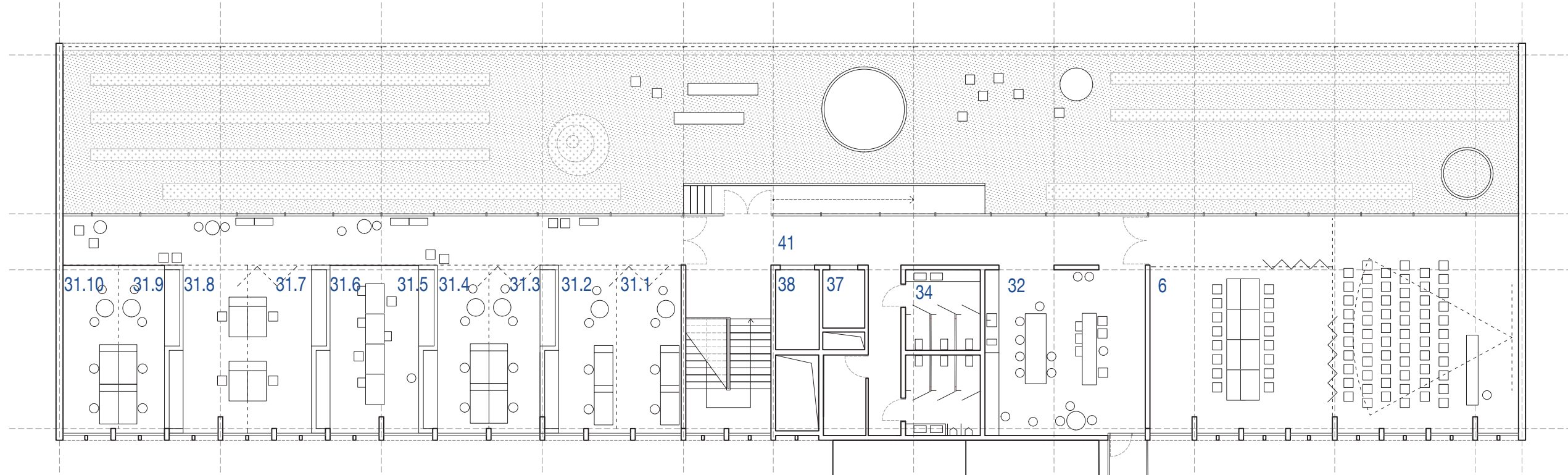




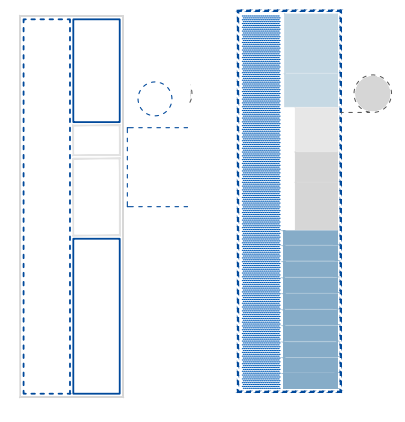
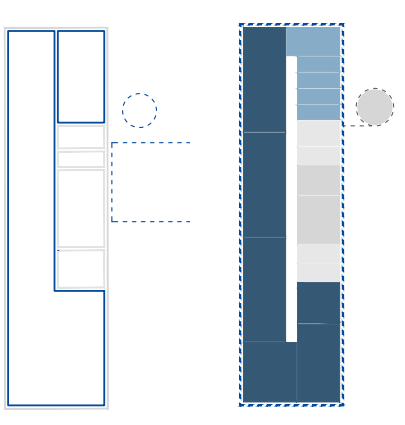
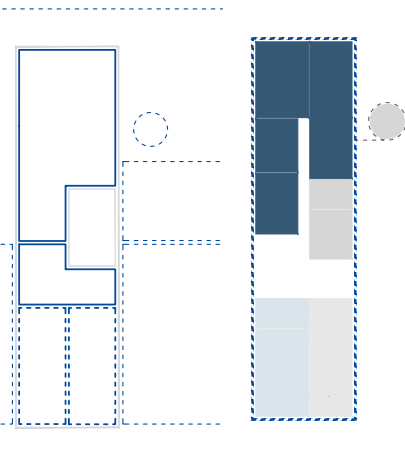
- Prtljaje in zunanja ureditev 1:200
- | | | |
|--|---|--|
| 1. Vhodna avla 104.69m ² | 11. Oseбно dvigalo 4.5m ² | 17. Požarne stopnice 21.4m ² |
| 2. Prehranska servis-kuhinja 62.66m ² | 12. Tovarno dvigalo 6.41m ² | 20. Laboratorij za analiza živil 1 63.45m ² |
| 3. Jedilnica za študente 108.9m ² | 13. Servisni prostori-delavnica 18.2m ² | 21. Laboratorij za analiza živil 2 63.45m ² |
| 4. Jedilnica za zaposlene 41.7m ² | 14. Kurilnica (ogrevanje, hlajenje) 20.46m ² | 22. Metabolomski laboratorij 1 132.6m ² |
| 5. Kavarna 35.97m ² | 15. Centralno skladišče plinov 30.41m ² | 23. Metabolomski laboratorij 2 136.65m ² |
| 10. Sanitarje 39.1 m ² | 16. Komunikacije 76.57m ² | 28.1 Skladišče kemikalij 9.53m ² |
| | | 30.1 Prostor za hladilnike 9.53m ² |

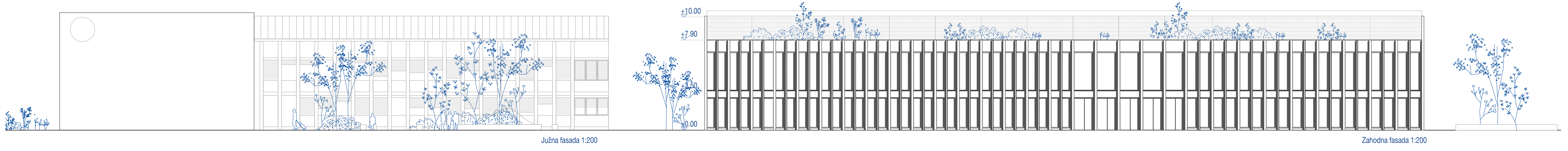


- Tloris 1. etaže 1:200
- | | | |
|---|---|--|
| 7. Soba za vodjo 40.46m ² | 19. Pripravljalnica senzoričnih vzorcev 51.03m ² | 30.2 Prostor za hladilnike 16.44m ² |
| 8. Kabineti | 24. Nutrigenomski laboratorij 89.88m ² | 30.3 Prostor za hladilnike 18.64m ² |
| 8.1 Kabineti 18.3m ² | 25. Laboratorij 1 125.84m ² | 33. Sanitarje 32.72 m ² |
| 8.2 Kabineti 18.3m ² | 26. Laboratorij 2 126.39m ² | 35. Oseбно dvigalo 6.41 m ² |
| 8.3 Kabineti 20.27m ² | 27. Laboratorij 3 118.66m ² | 36. Tovarno dvigalo 6.41 m ² |
| 8.4 Kabineti 20.27m ² | 28.2 Skladišče kemikalij 16.24m ² | 39. Komunikacije 134.35 m ² |
| 9.1 Shramba čistila 6.38m ² | 29. Centralna priprava destilirane vode s pralnico steklovine 20.89m ² | 40. Požarne stopnice 21.4 m ² |
| 18. Senzorčni laboratorij 93.67m ² | | |



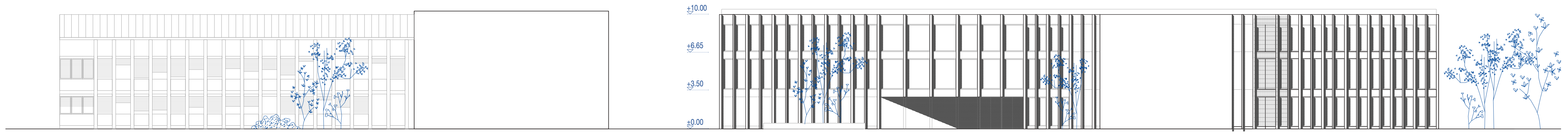
- Tloris 2. etaže 1:200
- | | |
|--|--|
| 6. Seminarska soba 73.23m ² | 32. Čajna kuhinja 33.73 m ² |
| 9.2 Shramba čistila 6.38m ² | 34. Sanitarje 32.72 m ² |
| 31.1, 31.2 Kabineti 19.87m ² | 37. Oseбно dvigalo 4.5 m ² |
| 31.3, 31.4 Kabineti 17.87m ² | 38. Tovarno dvigalo 6.41 m ² |
| 31.5, 31.6 Kabineti 15.99m ² | 41. Komunikacije 109.1 m ² |
| 31.7, 31.8 Kabineti 21.78m ² | 42. Požarne stopnice 21.4 m ² |
| 31.9, 31.10 Kabineti 16.70m ² | |





Južna fasada 1:200

Zahodna fasada 1:200



Severna fasada 1:200

Vzhodna fasada 1:200

