

NATEČAJ - VEČSTANOVANJSKI OBJEKT DVOŘAKOVA

Zasnova objekta obodno zaključuje stavbni otok in vzpostavlja ustrezen poudarek pred ploščadjo na križišču Dvorakove in ulice Moše Pijade. Dostop do objekta je organiziran iz Verstovškove ulice. Parkirne površine so, z izjemo zahtevanih treh parkirnih mest za električne avtomobile, popolnoma organizirane v podzemnih etažah.

Arhitekturna rešitev in zunanja ureditev

Stavba je zasnovana kot zalomljen asimetrični globoki - dvostranski blok, pri čemer je ožji del lamele z manjšimi stanovanji orientiran na ulično SZ stran objekta, medtem ko širši del lamele s praviloma večjimi stanovanji organiziran na JZ dvoriščni strani.

Stanovanjski program je predviden v petih etažah nad pritličjem - v poudarjenem delu na križišču Dvorakove in Moša Pijade ulice in v štirih etažah v daljšem delu stavbe vzdolž Dvorakove ulice.

Pritličje obravnavamo kot del mestnega parterja, zato je najbolj urban del pred trgovino na križišču dveh omenjenih ulic namenjen kavarni in prostorom sodelovanja pri delu (coworking prostor). Kavarna je namenjena vsem deležnikom, slednji pa so hibridno namenjeni stanovalcem, kot tudi zunanjim obiskovalcem. Ob Dvorakovi ulici sta organizirana vhoda in kolesarnici. Poleg njih so umeščeni dve trgovini in trafika, ki prispevajo k mestnem utripu, hkrati pa finančno podpirajo vzdrževanje stavbe. Na južni, dvoriščni strani so organizirana udobna pritlična stanovanja z ustrezno velikimi vrtovi. Preostanek parcele je celostno urejen s čim večjim deležem zelenih površin z veliko novih dreves. Takšna ureditev pomaga k vzpostavitvi boljše mikroklimе in lokalnega blaženja posledic globalnega segrevanja.

V treh podzemnih etažah so organizirane garaže, shrambe, delavnice in tehnični prostori z naravnim prezračevanjem ob stavbi.

V nadstropjih so organizirana stanovanja s komunikacijami in skupnimi prostori. Vrhnja etaža v daljšem delu stavbe ob Dvorakovi cesti je iz arhitekturnih in urbanističnih vzgibov organizirana drugače. Zaradi pestrosti bivalne izkušnje in ustrežnejšega členjenja volumna proti knjižnici SV območja, vzpostavljamo prečne lamele, ki predstavljajo zgornjo, bivalno etažo dupleksa s teraso. Na skrajni vzhodni strani stavbe pa je organizirana skupna terasa z visokimi gredami in prostorom za druženje.

Stavbo vseskozi spremljajo ganki, ki omogočajo odprte bivalne površine in krožno zasnovo stanovanj. Hkrati je poudarjena horizontalna členitev stavbe.

Zasnova konstrukcije

Zasnova konstrukcije temelji na dveh ključnih izhodiščih - dveh betonskih volumnih, betoniranih na mestu in konstrukcijskega sistema prednapetih votlih betonskih plošč. Izbira slednjih omogoča natančnejšo in hitrejšo izvedbo projekta, saj postopek betoniranja ne poteka na mestu, temveč se lahko organizira prevoz konstrukcijskih elementov na samo lokacijo. Z ozirom na makro lokacijo natečajnega projekta v zgoščenem urbanem tkivu ob mestnem središču tako poskrbimo za nižji ogljični odtis. Okolica je manj obremenjena z izvedbo projekta. Cena izvedbe je nižja, zagotovljena kakovost konstrukcije pa višja. Konstrukcijski sistem prednapetih votlih plošč z nosilci in gredami omogoči tudi za projekt najpomembnejšo prednost - ta je prost tloris in prosta fasada, ki znotraj stanovanjskih enot omogoča tloris izven konstrukcijskih osi. Tako dobimo zasnovo, ki je znotraj obsega nosilnih slopov popolnoma prosta in brezvodnična. S tem še posebno nagovorimo skupino uporabnikov - mlade in mlade družine. Njihov življenjski slog se z leti radikalno spreminja, prost tloris pa omogoči modularnost predelnih sten. Izbran konstrukcijski sistem doda tudi vrednost proste fasade. Tako dobimo kanon odprtih volumnu, ki je popolnoma prilagojen vsaki bivalni enoti posebej in se vzdolž ter po višini volumna ne ponovi. Ob nosilen volumen se nasloni še kovinska konstrukcija ganka. Ta je izdelana iz dveh prerezov škatlastih profilov, v zasnovi pa je dilatirana od betonskih nosilcev volumna. Servisi v volumnu so urejeni v strnjeno linijo ob inštalacijskih stenah.

Struktura stanovanj

Strukturi stanovanj, določeni v projektni nalogi, zadostimo. Odstopamo znotraj določenih. Večino tipov stanovanj 1-5 do smo razdelili na več variacij. Zagotovili smo tudi predvidene bivalne enote za gibalno ovirane, ki so razporejena ob jedru z dvigalom.

Številka nadstropja	Po potrebi vstavite dodatne prazne vrstice, jih preimenujte (drugi načrtovani funkcionalni prostori) ali izbrišite prazne vrstice (potrebna je kontrola formul). V prtiličju navedite načrtovane funkcionalne prostore (npr. kolesarnica, vhodna avla itd.) V garaži navedite tudi načrtovane funkcionalne prostore.	Tip stanovanja (v kolikor gre za drug funkcionalni prostor, pustite prazno)	NETO* TLORISNA POVRŠINA STANOVANJA [m2]	NETO* TLORISNA POVRŠINA BALKONA / LOŽE [m2]	NETO* TLORISNA POVRŠINA SHRAMBE IZVEN STANOVANJA [m2]	NETO* TLORISNA POVRŠINA SKUPNIH PROSTOROV [m2]	SKUPNA NETO TLORISNA POVRŠINA TEHNIČNIH POVRŠIN [m2]	SKUPNA NETO TLORISNA POVRŠINA KOMUNIKACIJ [m2]	NETO TLORISNA POVRŠINA NADSTROPJA (NTP) [m2] (I+K+L+M+N)	BRUTO TLORISNA POVRŠINA NADSTROPJA (BTP) [m2]
5	Stanovanje 1	Tip 3	59,00	13,60	8,60				116,90	
	Stanovanje 2	Tip 2	45,80	13,00	8,60					
	Stanovanje 3	Tip 3i	60,40	13,60	8,60					
	Stanovanje 4	Tip 2	53,50	12,30	8,60					
	Stanovanje 5	Tip 2	53,50	12,30	8,60					
	Stanovanje 6									
	Stanovanje 7	Tip 3	59,00	13,60	8,60					
	Stanovanje 8	Tip 2	45,80	13,00	8,60					
	Stanovanje 9	Tip 4i	62,40	16,40	8,60					
	Stanovanje 10									
	Stanovanje 11									
	Stanovanje 12									
	"Drugi funkcionalni prostor"									
	"Drugi funkcionalni prostor"									
"Drugi funkcionalni prostor"										
Skupaj (5. nadstropje):			439,40	107,80	68,80			116,90	625,10	1.045,74
4	Stanovanje 1	Tip 3	59,00	13,60	8,60				131,10	
	Stanovanje 2	Tip 2	45,80	13,00	8,60					
	Stanovanje 3	Tip 3	58,50	23,20	8,60					
	Stanovanje 4	Tip 5	91,30	41,50	8,60					
	Stanovanje 5	Tip 5	91,30	41,50	8,60					
	Stanovanje 6	Tip 5	91,30	41,50	8,60					
	Stanovanje 7	Tip 3	57,90	13,60	8,60					
	Stanovanje 8	Tip 4i	62,40	16,40	8,60					
	Stanovanje 9	Tip 2	54,60	12,30	8,60					
	Stanovanje 10	Tip 2	54,60	12,30	8,60					
	Stanovanje 11	Tip 2	54,60	12,30	8,60					
	Stanovanje 12	Tip 3	65,50	25,20	8,60					
	Stanovanje 13	Tip 4	68,80	17,90	8,60					
	Skupna terasa 1					28,60				
Skupna terasa 2					16,40					
Skupni vrtovi					98,63					
Skupna shramba					35,26					
Skupaj (4. nadstropje):			855,60	284,30	111,80	178,89		131,10	1.277,39	1.168,62
3	Stanovanje 1	Tip 3	59,00	13,60	8,60				145,20	
	Stanovanje 2	Tip 2	45,80	13,00	8,60					
	Stanovanje 3	Tip 3	58,50	23,20	8,60					
	Stanovanje 4	Tip 1	40,30	12,30	8,60					
	Stanovanje 5	Tip 1	40,30	12,30	8,60					
	Stanovanje 6	Tip 3	52,60	16,70	8,60					
	Stanovanje 7	Tip 3	57,90	13,60	8,60					
	Stanovanje 8	Tip 3i	60,40	13,60	8,60					
	Stanovanje 9	Tip 2	54,60	12,30	8,60					
	Stanovanje 10	Tip 2	54,60	12,30	8,60					
	Stanovanje 11	Tip 2	54,60	12,30	8,60					
	Stanovanje 12	Tip 3	65,50	25,20	8,60					
	Stanovanje 13	Tip 4	68,80	17,90	8,60					
	"Drugi funkcionalni prostor"									
"Drugi funkcionalni prostor"										
Skupaj (3. nadstropje):			712,90	198,30	111,80			145,20	969,90	1.168,62
2	Stanovanje 1	Tip 3	59,00	13,60	8,60				131,10	
	Stanovanje 2	Tip 2	45,80	13,00	8,60					
	Stanovanje 3	Tip 3	58,50	23,20	8,60					
	Stanovanje 4	Tip 1	40,30	12,30	8,60					
	Stanovanje 5	Tip 1	40,30	12,30	8,60					
	Stanovanje 6	Tip 3	57,90	13,60	8,60					
	Stanovanje 7	Tip 4i	62,40	16,40	8,60					
	Stanovanje 8	Tip 2	54,60	12,30	8,60					
	Stanovanje 9	Tip 2	54,60	12,30	8,60					
	Stanovanje 10	Tip 2	54,60	12,30	8,60					
	Stanovanje 11	Tip 3	65,50	25,20	8,60					
	Stanovanje 12	Tip 4	68,80	17,90	8,60					
	Stanovanje 13	Tip 3	57,90	13,60	8,60					
	"Drugi funkcionalni prostor"									
"Drugi funkcionalni prostor"										
Skupaj (2. nadstropje):			720,20	198,00	111,80			131,10	963,10	1.168,62

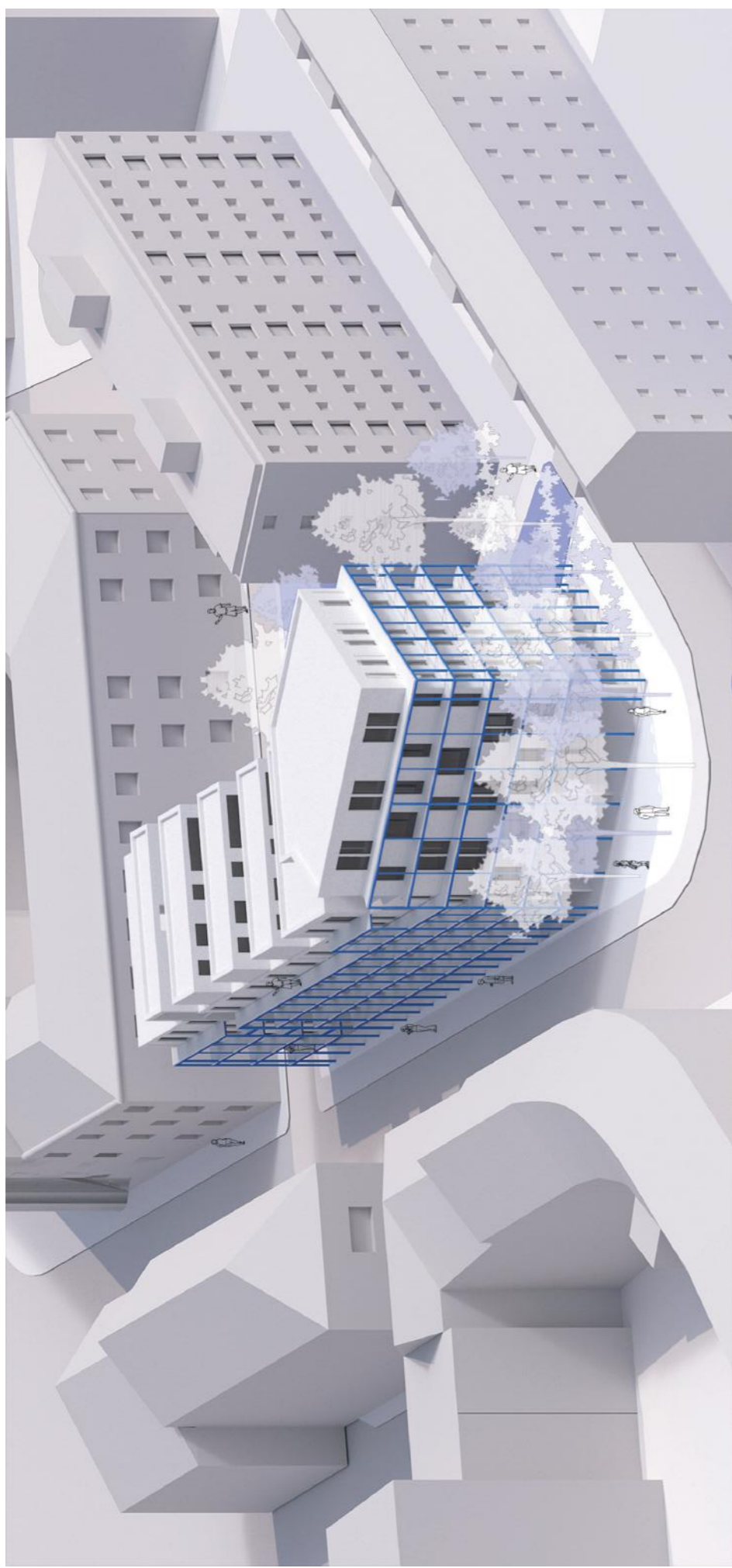
1	Stanovanje 1	Tip 3	58,50	23,20	8,60					
	Stanovanje 2	Tip 1	40,30	12,30	8,60					
	Stanovanje 3	Tip 1	40,30	12,30	8,60					
	Stanovanje 4	Tip 3	52,60	16,70	8,60					
	Stanovanje 5	Tip 3	57,90	13,60	8,60					
	Stanovanje 6	Tip 2	54,60	12,30	8,60					
	Stanovanje 7	Tip 2	54,60	12,30	8,60					
	Stanovanje 8	Tip 2	54,60	12,30	8,60					
	Stanovanje 9	Tip 3	65,50	25,20	8,60					
	Stanovanje 10	Tip 4	68,80	17,90	8,60					
	Coworking galerija						76,70			
	Stanovanje 12									
"Drugi funkcionalni prostor"										
"Drugi funkcionalni prostor"										
"Drugi funkcionalni prostor"										
Skupaj (1. nadstropje):			547,70	158,10	86,00		76,70	145,20	855,60	1.168,62
P	Stanovanje 1	Tip 2	54,60	12,30	8,60					
	Stanovanje 2	Tip 2	54,60	12,30	8,60					
	Stanovanje 3	Tip 2	54,60	12,30	8,60					
	Stanovanje 4	Tip 3	65,60	25,20	8,60					
	Kolesarnica					41,90				
	Kolesarnica					58,20				
	Trgovina					40,30				
	Trgovina					40,30				
	Trafika					23,00				
	Kavarna					118,40				
	Coworking					55,60				
	Prostor za smeti					21,50				
	Shramba za poganjalčke					7,80				
Vhodna avla					17,60					
Dvigalo za avtomobile						50,00				
Skupaj (pritličje):			229,40	62,10	34,40	424,60	50,00	184,00	922,40	940,03
Skupaj:			3.505,20	1.008,60	524,60	603,49	126,70	853,50	5.613,49	6.660,25

Garaža	Etaža	Število parkirnih mest	NETO* TLORISNA POVRŠINA PARKIRNIH MEST [m2]	NETO* TLORISNA POVRŠINA SHRAMBE IZVEN STANOVANJA [m2]	NETO* TLORISNA POVRŠINA SKUPNIH PROSTOROV [m2]	SKUPNA NETO TLORISNA POVRŠINA TEHNIČNIH POVRŠIN [m2]	SKUPNA NETO TLORISNA POVRŠINA KOMUNIKACIJ [m2]	NETO TLORISNA POVRŠINA GARAŽE (NTP) [m2] (I+J+K+L+M)	BRUTO TLORISNA POVRŠINA GARAŽE (BTP) [m2]
garaža	-1	24	320,00	162,45	120,95	61,10	89,10	753,60	1.188,30
garaža	-2	24	320,00	180,35	102,70	61,10	89,10	753,25	1.188,30
garaža	-3	24	320,00	180,35	102,70	61,10	89,10	753,25	1.188,30
Garaža skupaj:			960,00	523,15	326,35	183,30	267,30	2.260,10	3.564,90
			NETO TLORISNA POVRŠINA (NTP) [m2]	BRUTO TLORISNA POVRŠINA (BTP) [m2]					
SKUPAJ (nadzemni del)			5.613,49	6.660,25					
SKUPAJ (podzemni del)			2.260,10	3.564,90					
SKUPAJ:			7.873,59	10.225,15					

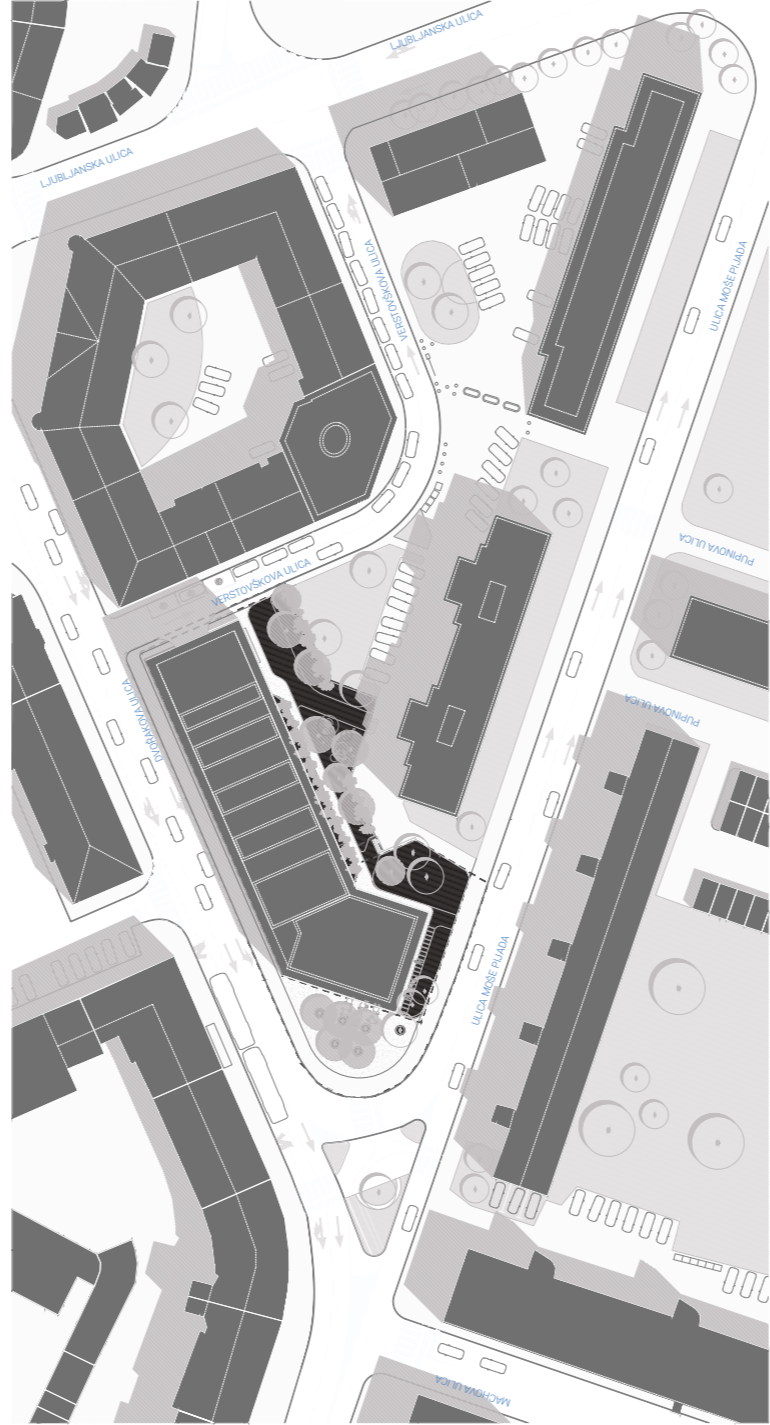
Opomba:
- površine morajo biti izračunane skladno s SIST ISO 9836

Struktura stanovanj	Število stanovanj po tipih	Odstotek
Tip 1	6,00	9,84
Tip 2	22,00	36,06557377
Tip 3	21,00	34,42622951
Tip 3i	2,00	3,278688525
Tip 4	4,00	6,557377049
Tip 4i	3,00	4,918032787
Tip 5	3,00	4,918032787
Skupaj	61,00	100,00

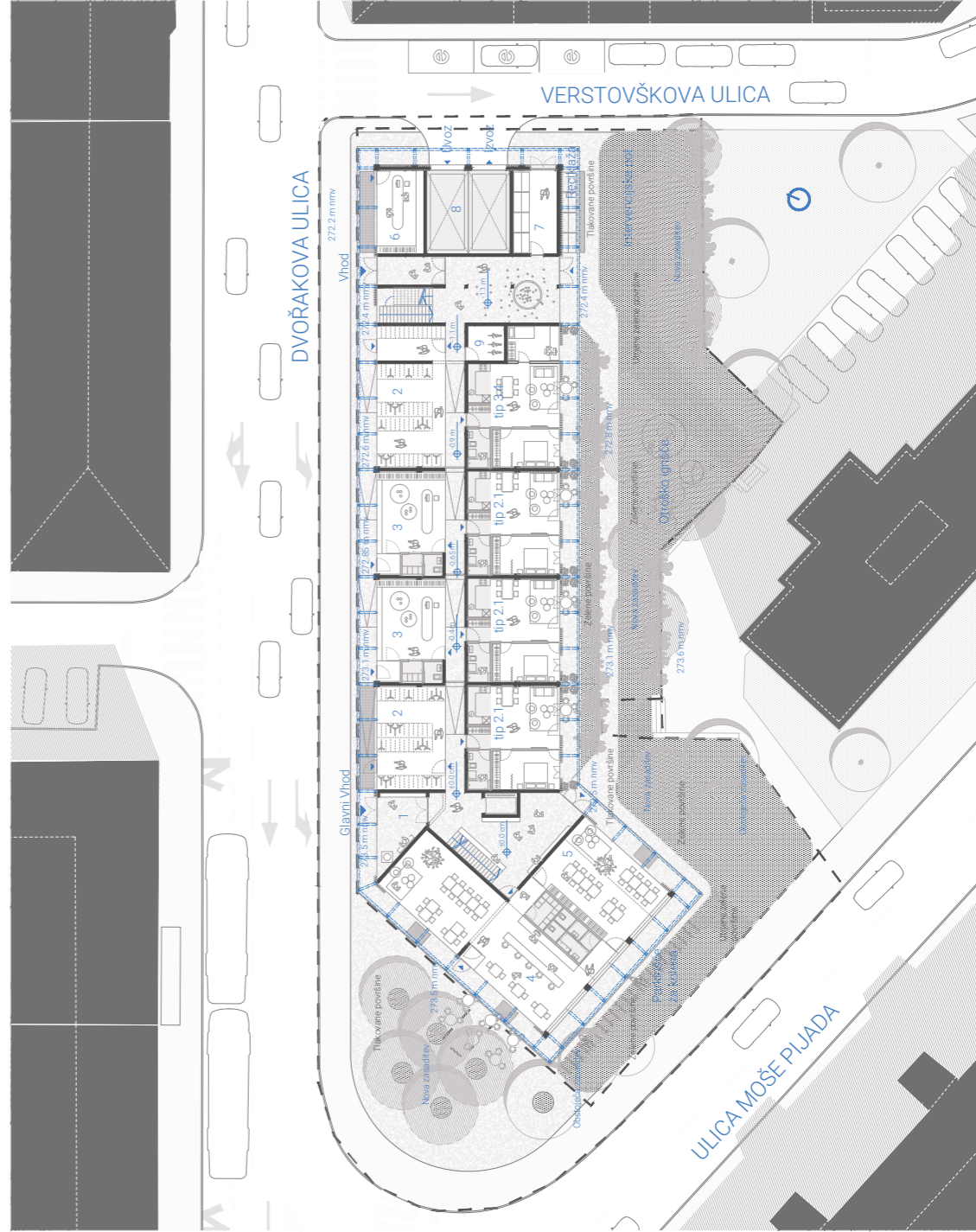
Tipi stanovanj so opredeljeni v natečajni nalogi.



URBANISTIČNA AKSONOMETRIJA



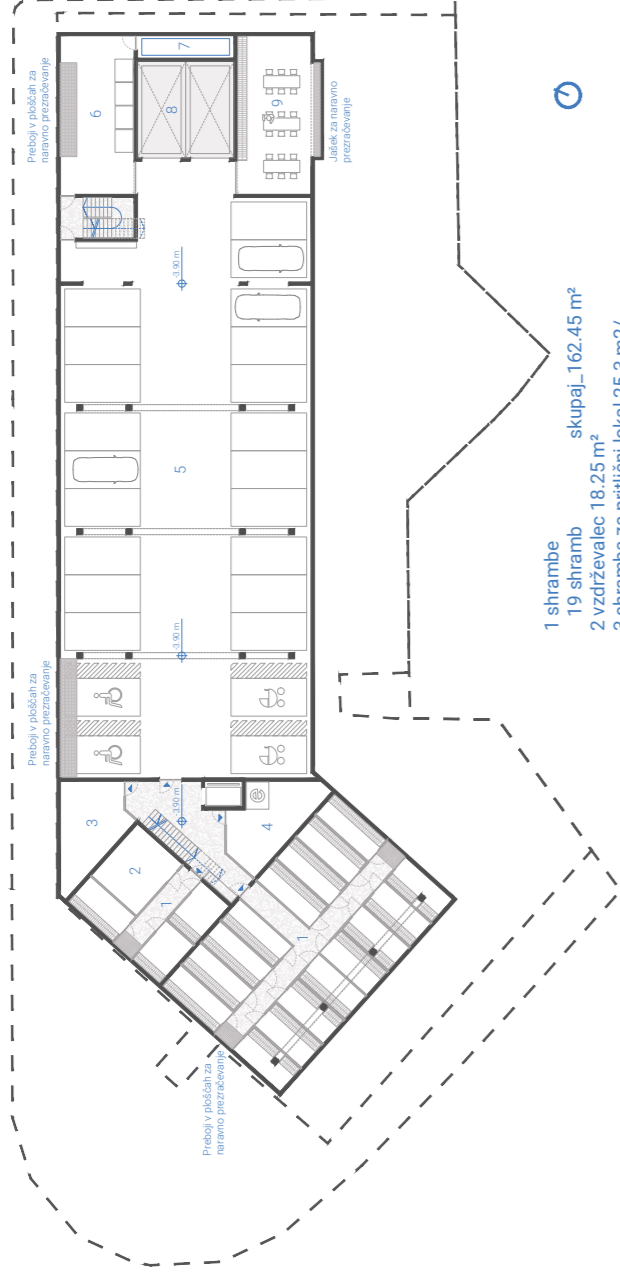
UREDITVENA SITUACIJA M 1:500



TLORIS PRITLIČIJA Z ZUNANJO UREDITVIJO M 1:200

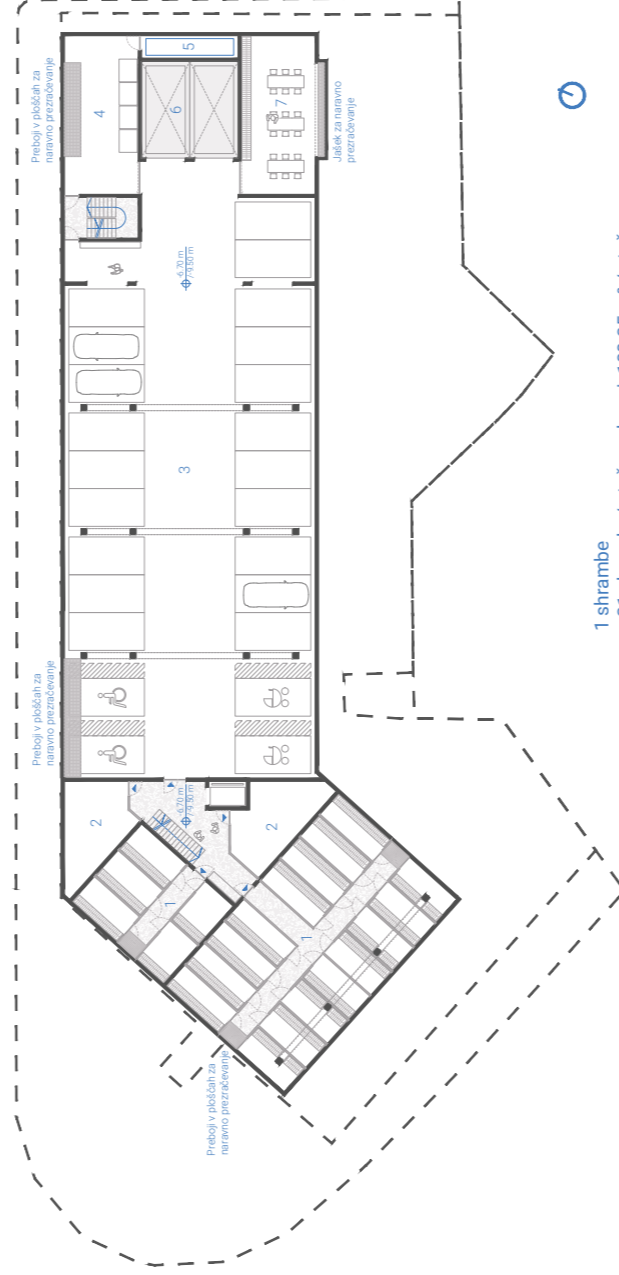
- 1 vhodna avla 17.6 m²
- 2 kolesarnica skupaj_100.1 m²
- 3 trgovina prodajni prostor 32.8 m²/ skladišče 5.3 m²/ stranišče 2.2 m²/ skupaj_40.3 m²
- 4 kavarna 105 m²/ skladišče 4.5 m²/ stranišče 8.9 m²/ skupaj_118.4 m²
- 5 coworking 55.6 m²/ trafika 23 m²
- 6 prostor za smeti 21.5 m²/ avtomobilsko dvigalo 41 m²/ siraamba za pogonjalčke 7.8 m²/

SCHEME TIPOV STANOVANJ M 1:100



- 1 shrambe
- 19 shramb skupaj_162.45 m²
- 2 vzdrževalec 18.25 m²
- 3 shramba za pritični lokal 25.3 m²/
- 4 skupna shramba z elektro omatiko 25.9 m²/
- 5 garaža 638.1 m²/
- 24 parkirnih mest
- 7 tehnični prostor 51.5 m²/
- 6 prostor za vzdrževanje dvigala za avtomobile 9.6 m²/
- 8 avtomobilsko dvigalo 41 m²/
- 9 delavnica 51.5 m²/

TLORIS KLETI -1 M 1:200



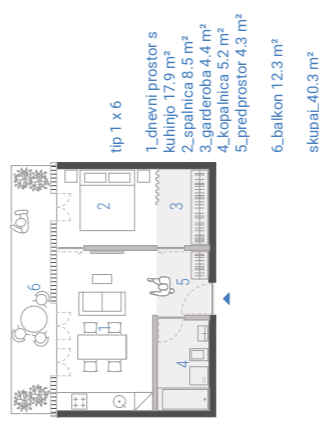
- 1 shrambe
- 21 shramb / etažo skupaj_180.35 m² / etažo
- 2 skupna shramba skupaj_51.2 m² / etažo
- 3 garaža 638.1 m²/ / etažo
- 24 parkirnih mest
- 4 tehnični prostor 51.5 m²/ / etažo
- 5 prostor za vzdrževanje dvigala za avtomobile 9.6 m²/ / etažo
- 6 avtomobilsko dvigalo 41 m²/ / etažo
- 7 delavnica 51.5 m²/ / etažo

TLORIS KLETI -2 in -3 M 1:200

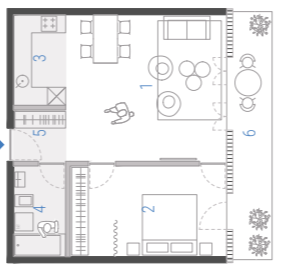


- 10 coworking stanovalci
- coworking 63.3 m²/
- tehnična soba 4.5 m²/
- stranišče 8.9 m²/ skupaj_76.7 m²/

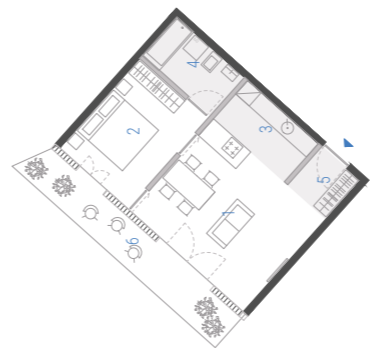
TLORIS MEJETAŽA STOLPIČA / P+1 LAMELA M 1:200



- tip 1 x 6
- 1_dnevni prostor s kuhinjo 17.9 m²
- 2_spalnica 8.5 m²
- 3_garderoba 4.4 m²
- 4_kopalnica 5.2 m²
- 5_predprostor 4.3 m²
- 6_balkon 12.3 m²
- skupaj_40.3 m²



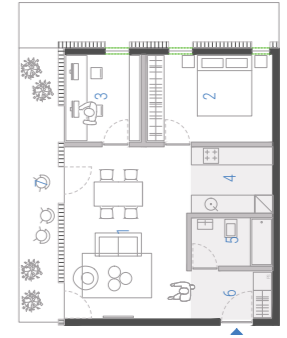
- tip 2.1 x 15
- 1_dnevni prostor 25.8 m²
- 2_spalnica 15.5 m²
- 3_kuhinja 5.2 m²
- 4_kopalnica 5.2 m²
- 5_predprostor 2.9 m²
- 6_balkon 12.3 m²
- skupaj_54.6 m²



- tip 2.2 x 5
- 1_dnevni prostor 20.5 m²
- 2_spalnica 11.9 m²
- 3_kuhinja 5.3 m²
- 4_kopalnica 5.2 m²
- 5_predprostor 2.9 m²
- 6_balkon 13.0 m²
- skupaj_45.8 m²



- tip 2.3 x 2
- 1_dnevni prostor 25.1 m²
- 2_spalnica 15.1 m²
- 3_kuhinja 5.2 m²
- 4_kopalnica 5.2 m²
- 5_predprostor 2.9 m²
- 6_balkon 12.3 m²
- skupaj_53.5 m²

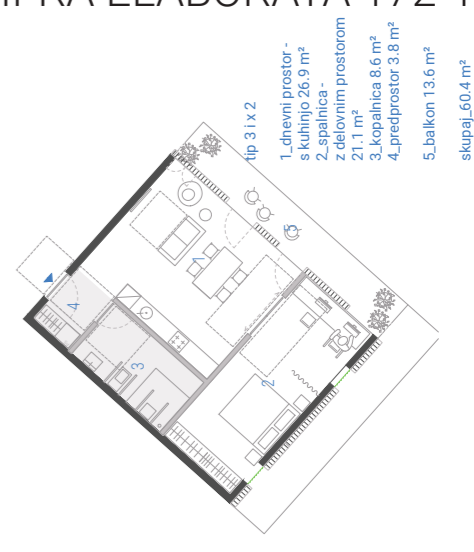
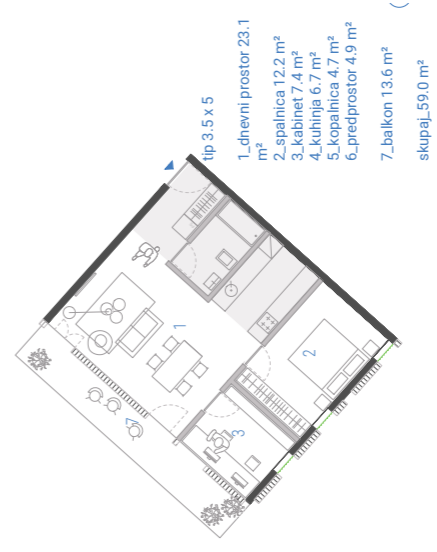
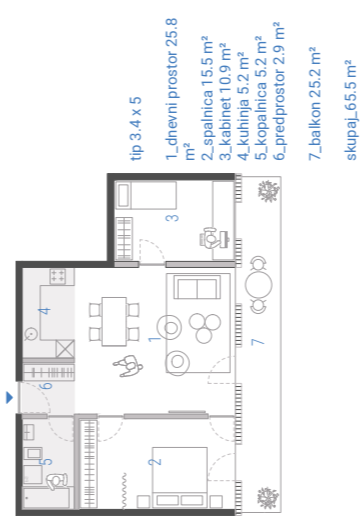
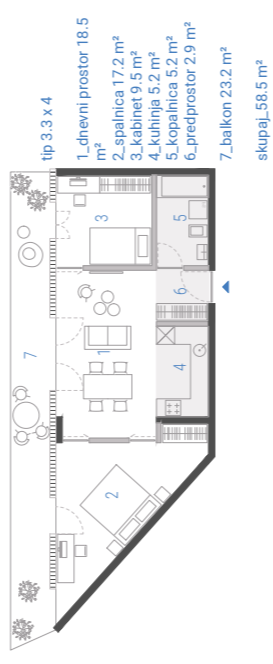
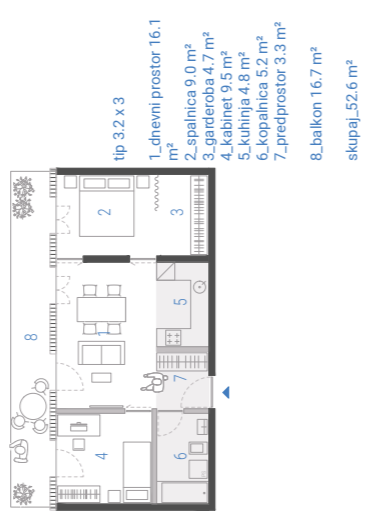


- tip 3.1 x 4
- 1_dnevni prostor 23.1 m²
- 2_spalnica 12.2 m²
- 3_kabinet 7.4 m²
- 4_kuhinja 6.3 m²
- 5_kopalnica 4.3 m²
- 6_predprostor 4.6 m²
- 7_balkon 13.6 m²
- skupaj_57.9 m²



PROSTORSKI PRIKAZ 2 SEVERO-ZAHODA

HEME TIPOV STANOVANJ M 1:100



TLORIS P+1 STOLPIČ / P+2 LAMELA M 1:200

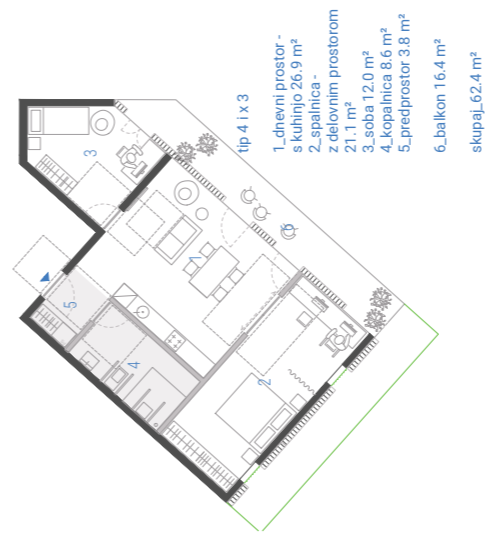
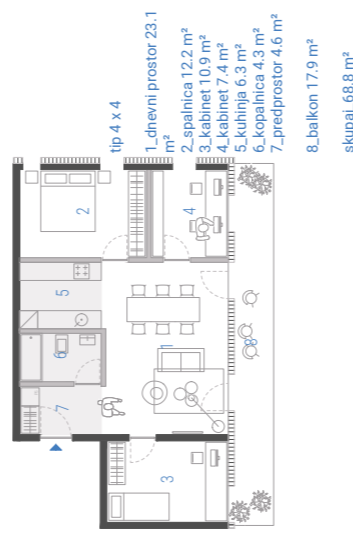


TLORIS P+2 STOLPIČ / P+3 LAMELA M 1:200

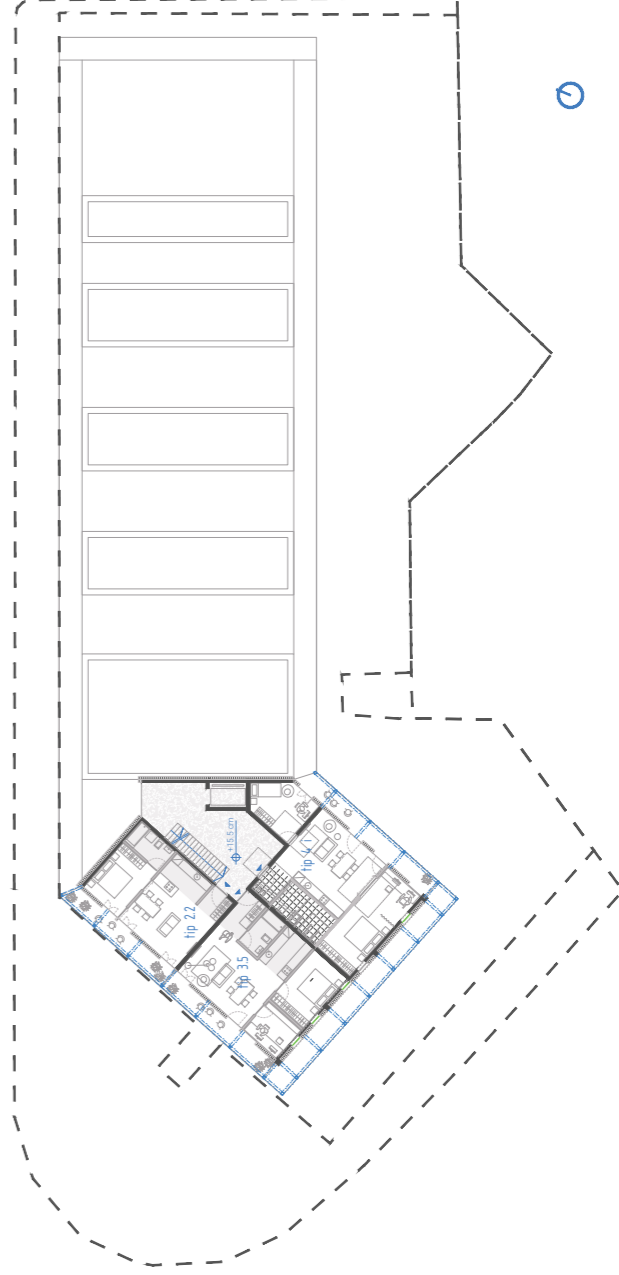


TLORIS P+3 STOLPIČ / P+4 LAMELA M 1:200

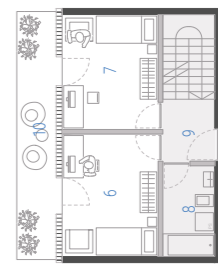
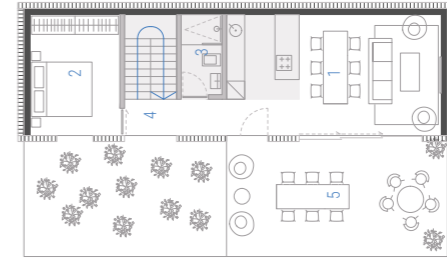
HEME TIPOV STANOVANJ M 1:100



TLORIS P+4 STOLPIČ / P+5 LAMELA M 1:200



TLORIS P+5 STOLPIČ M 1:200

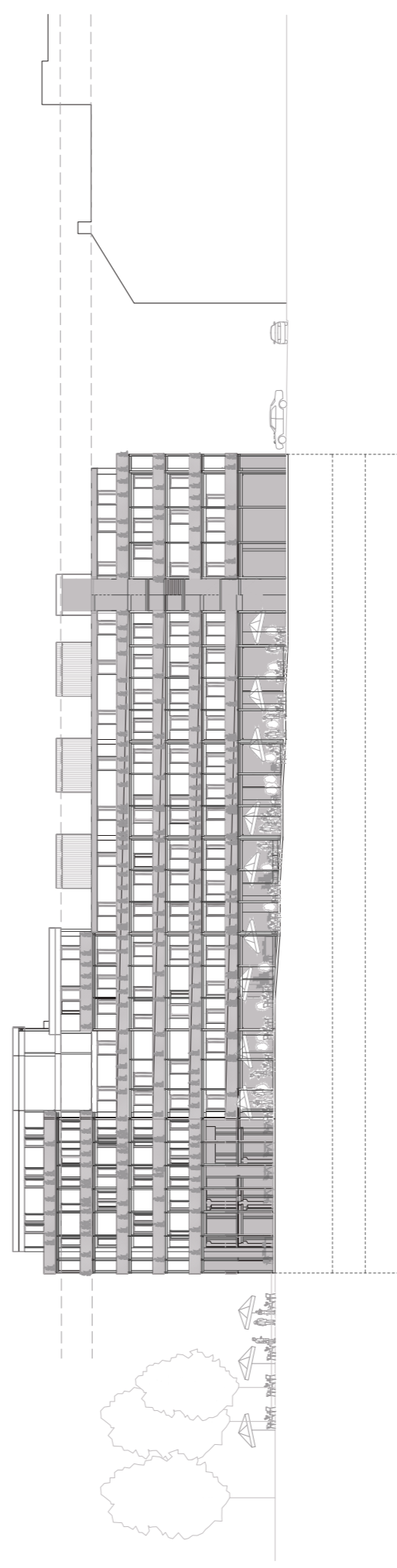




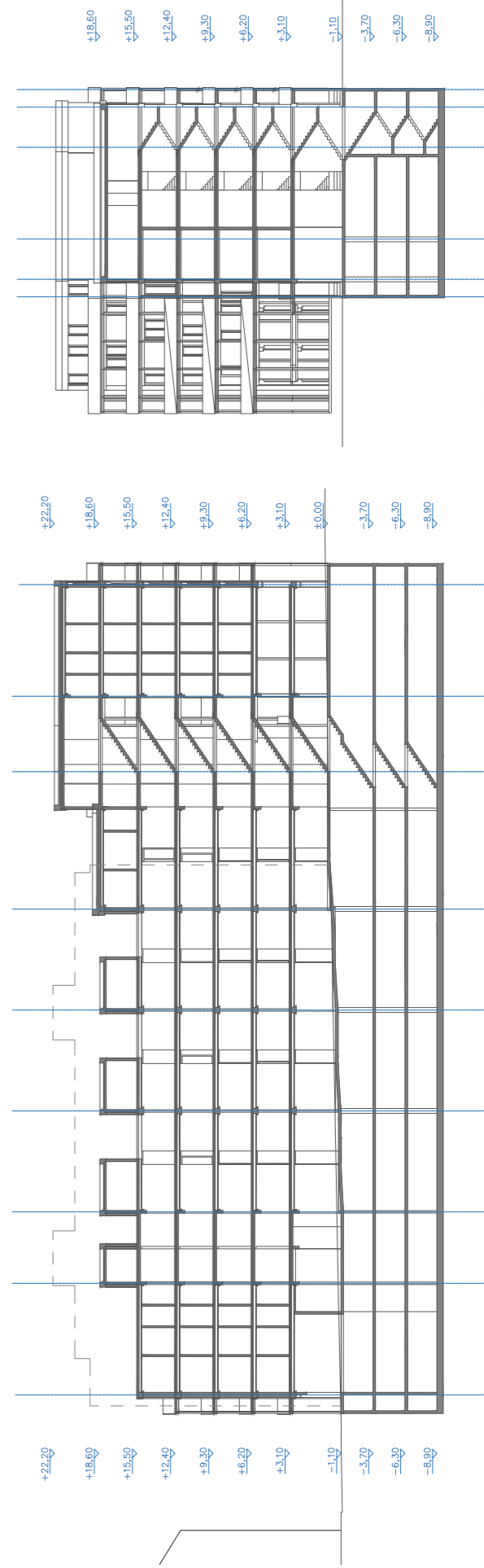
PROSTORSKI PRIKAZ 3 SEVERO-VZHODA



SZ FASADA M 1:200



JV FASADA M 1:200



VZDOLŽNI PREREZ M 1:200

PREČNI PREREZ M 1:200