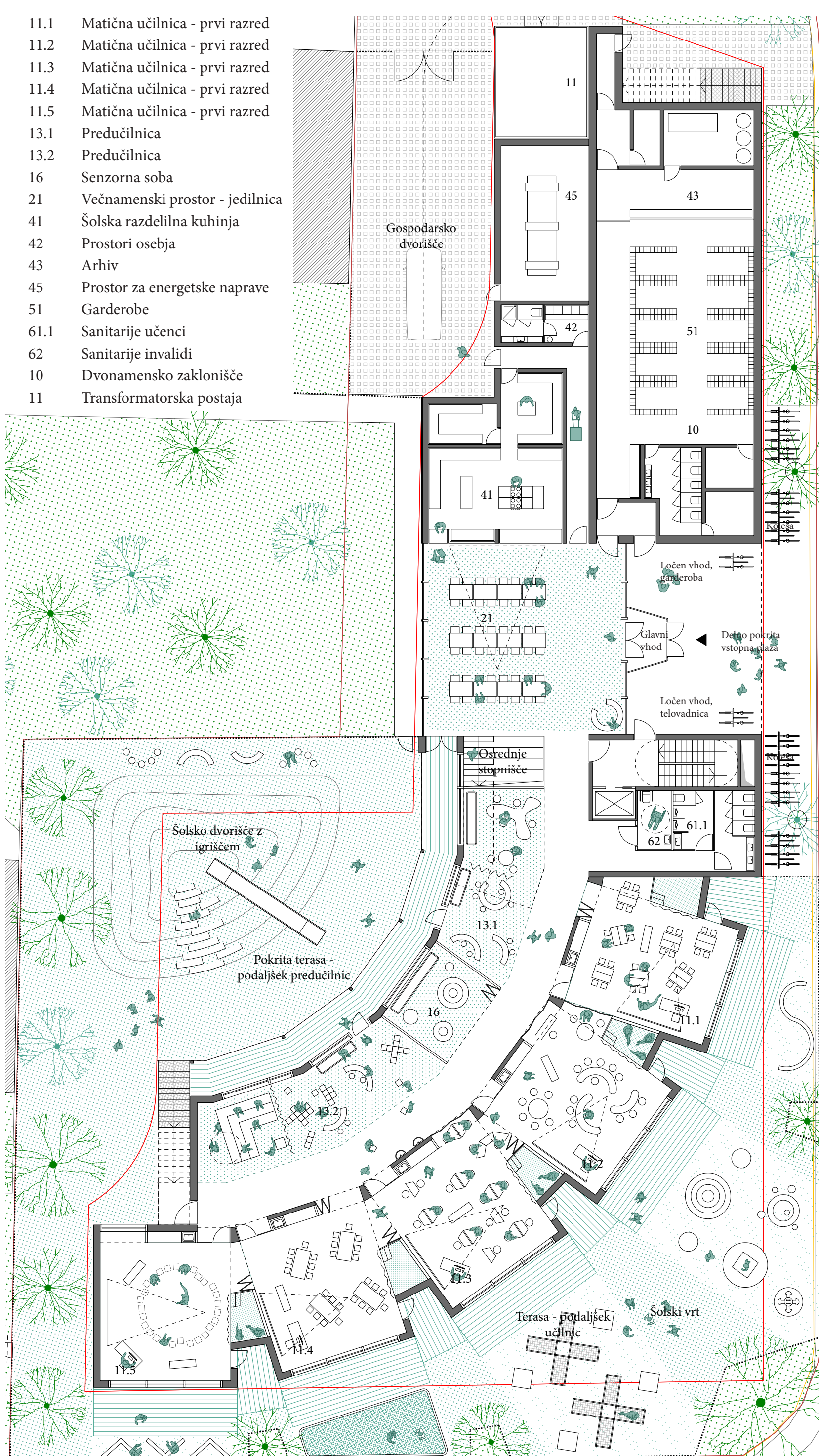
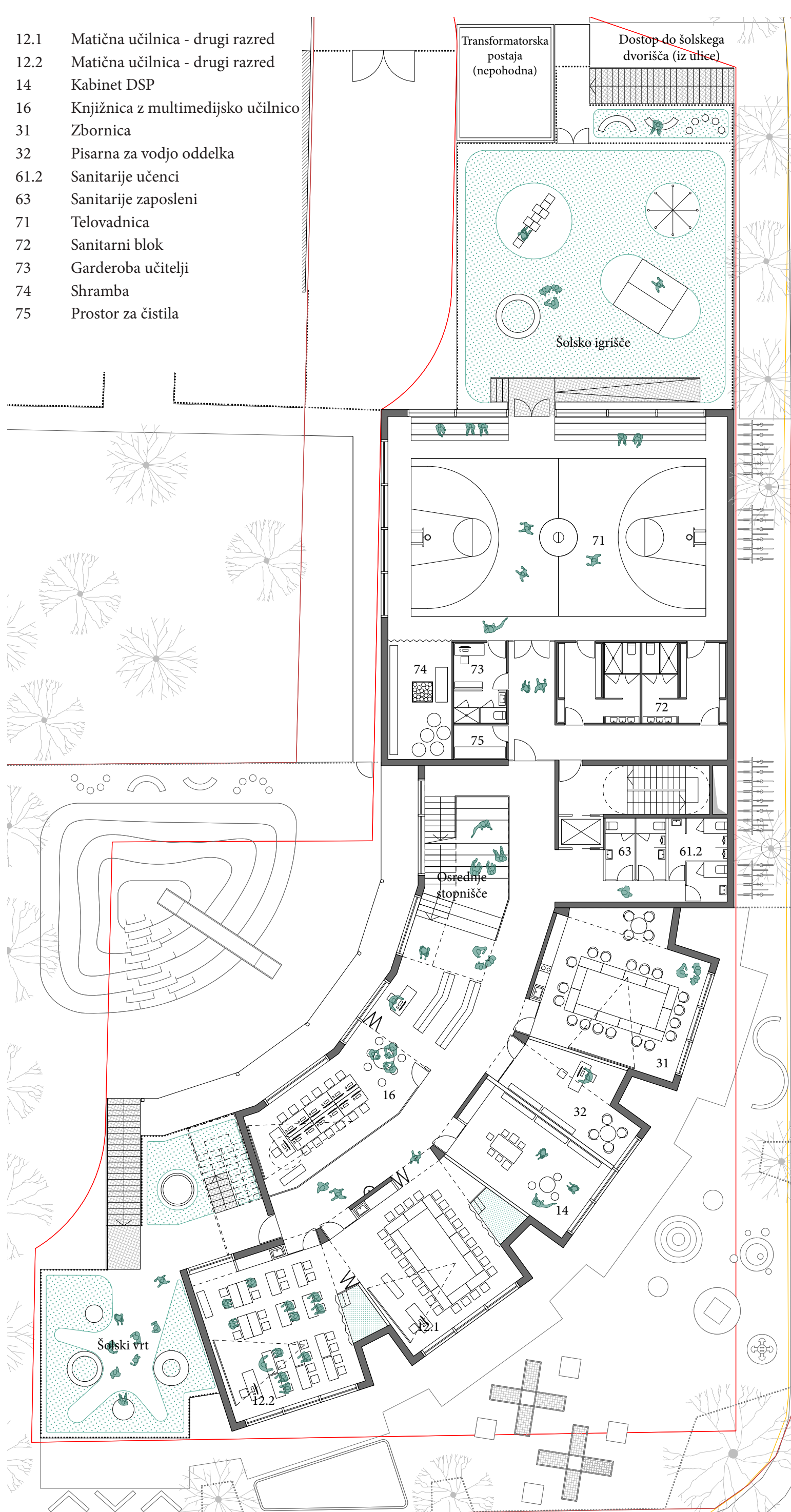


Ureditvena situacija  
m 1:200

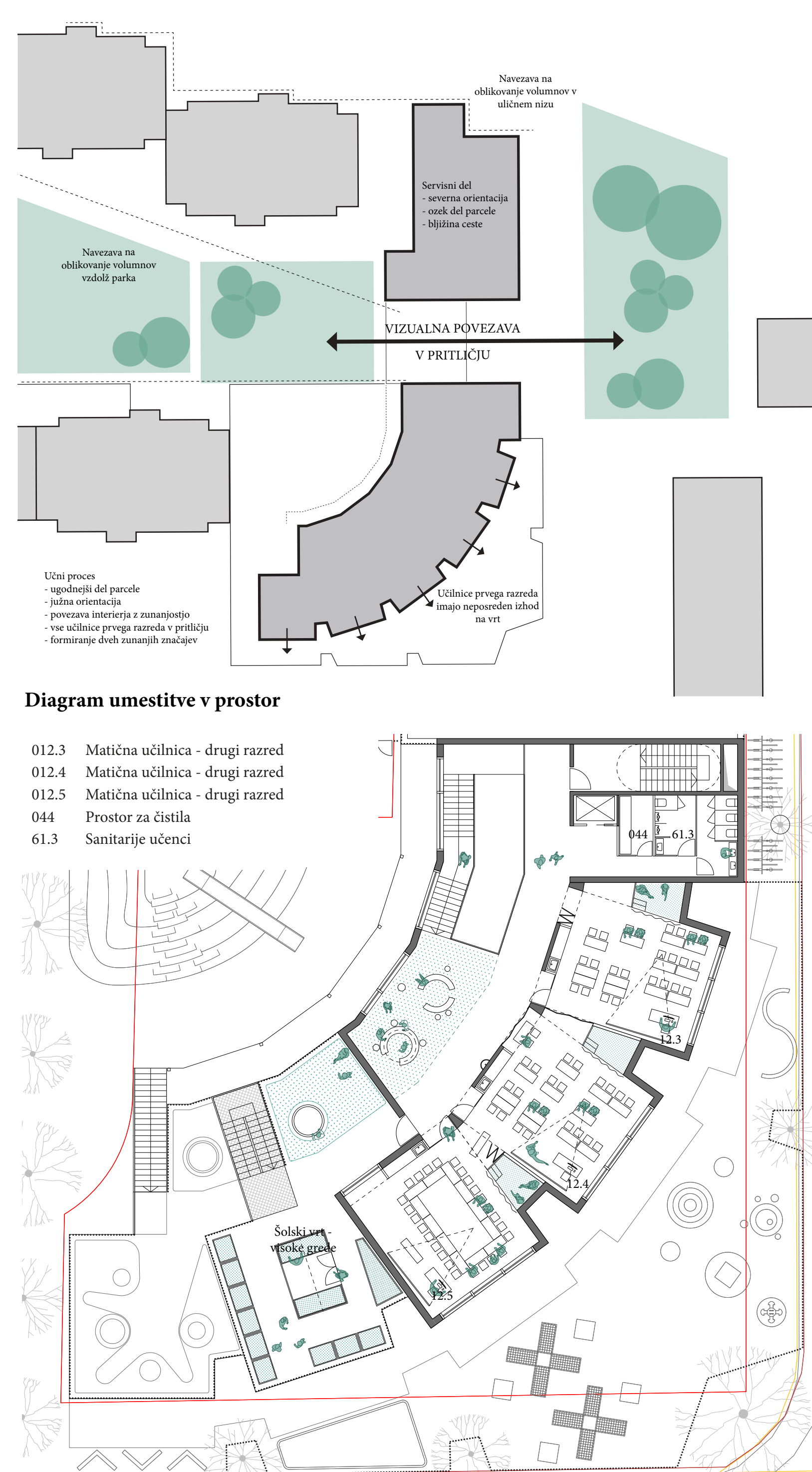
Stavba nove Male šole Kolezija je tlorisno zasnovana kot "ukriviljena lamela", kar omogoči optimalno umeščanje in orientacijo učilnic ter kvalitetno zasnovano zunanjih površin šole.



Tloris pritišča  
m 1:200



Tloris prvega nadstropja  
m 1:200



Tloris drugega nadstropja  
m 1:200

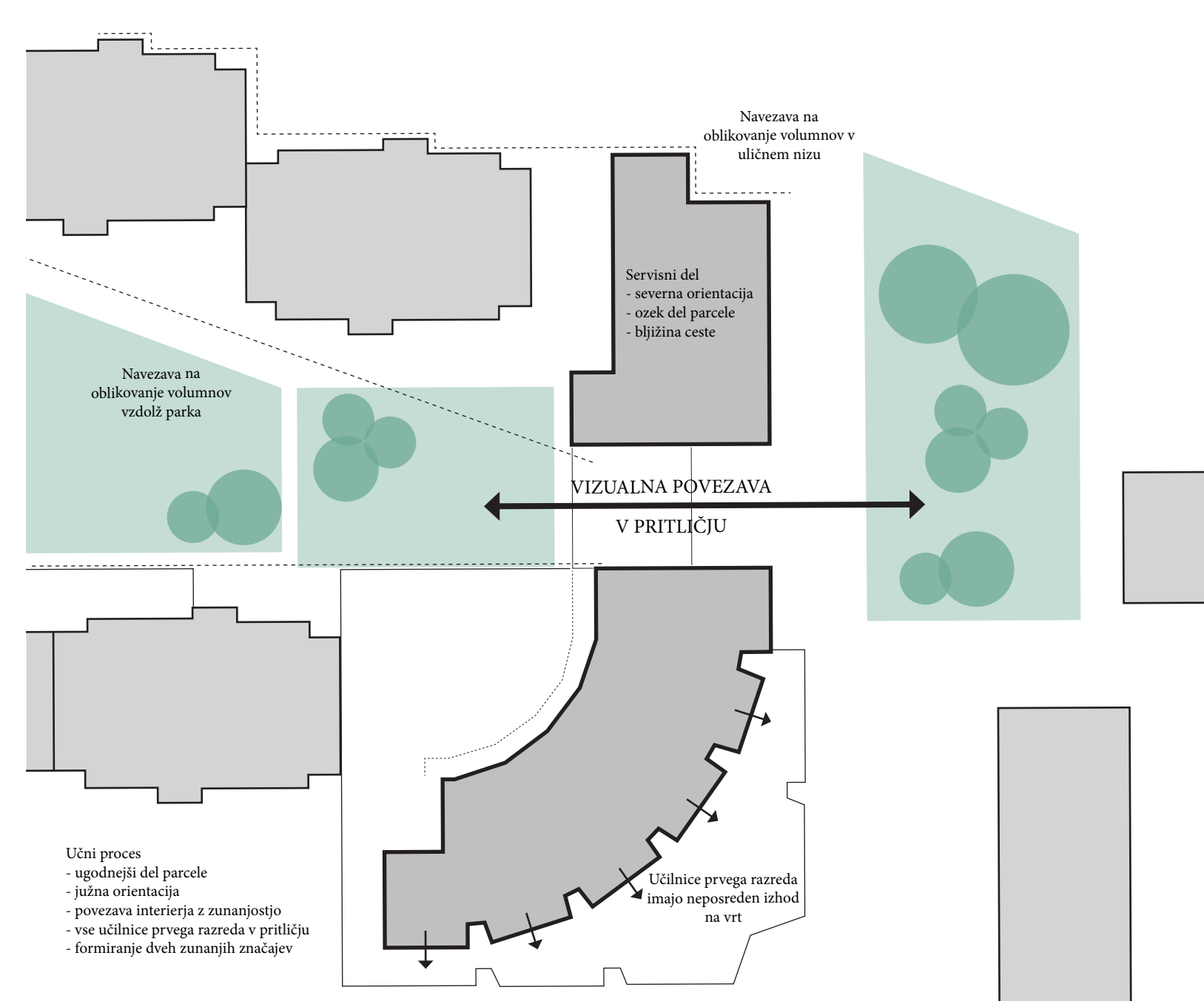
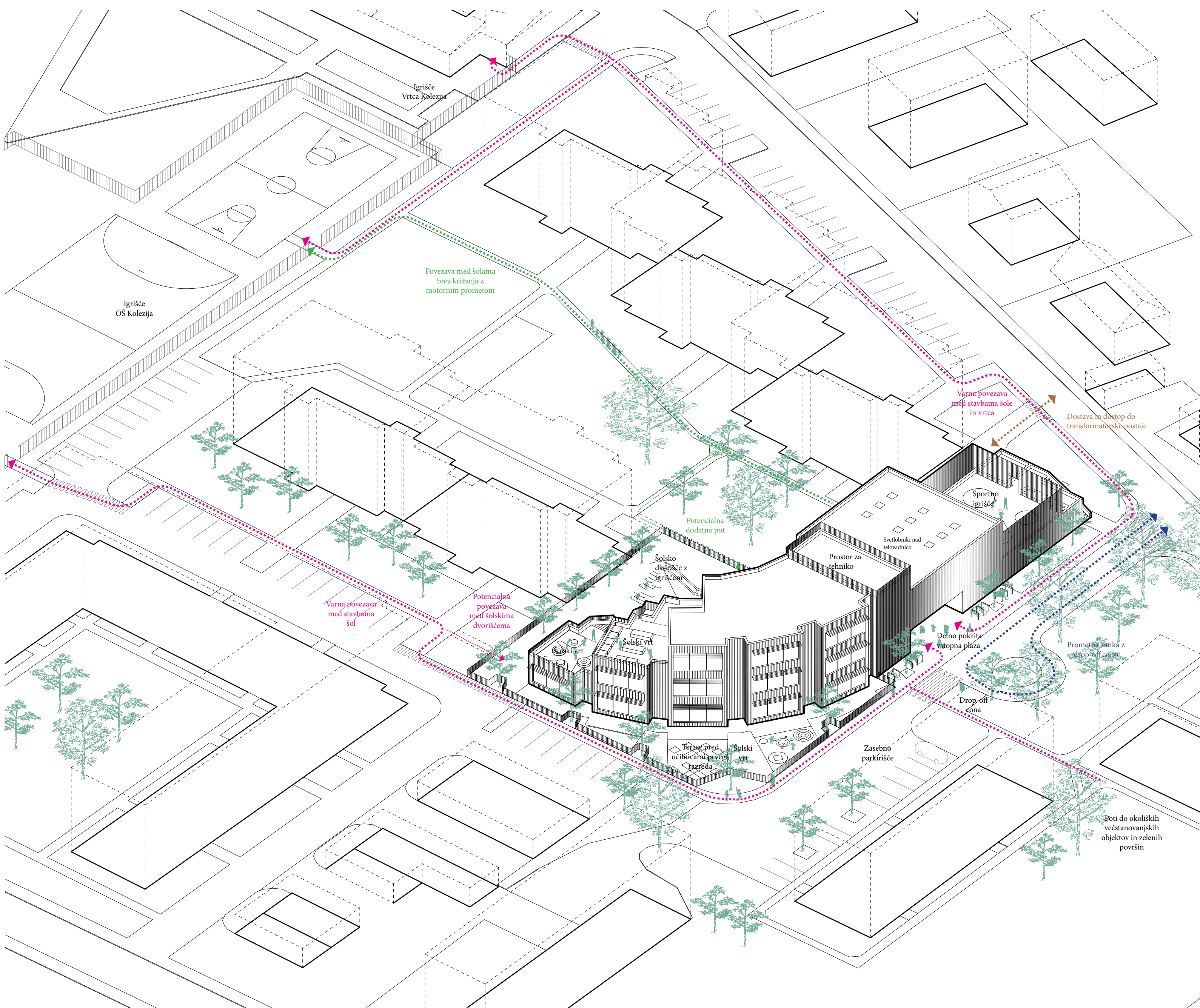


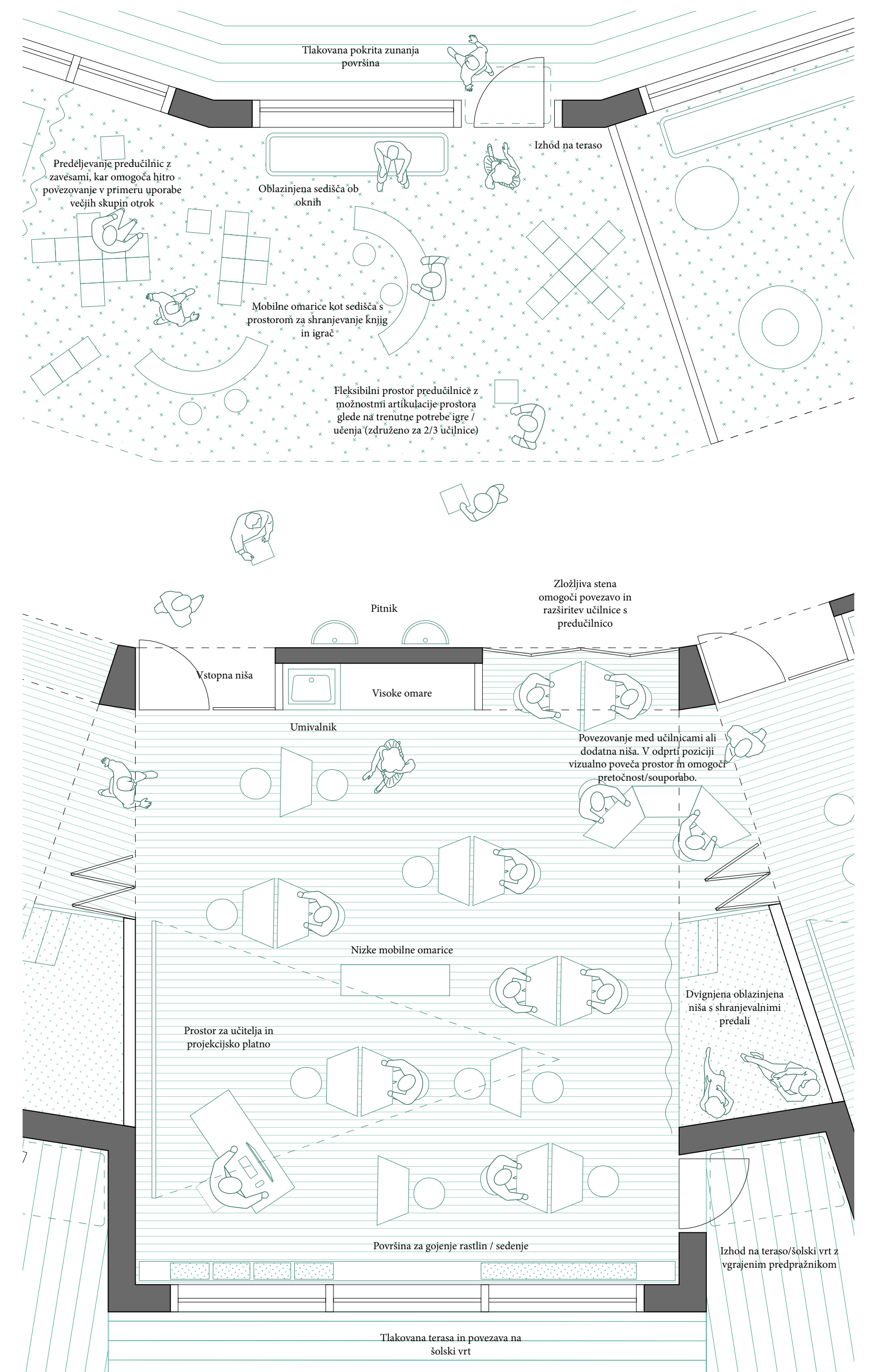
Diagram umestitve v prostor

- 012.3 Matična učilnica - drugi razred
- 012.4 Matična učilnica - drugi razred
- 012.5 Matična učilnica - drugi razred
- 044 Prostor za čistila
- 61.3 Sanitarje učenci





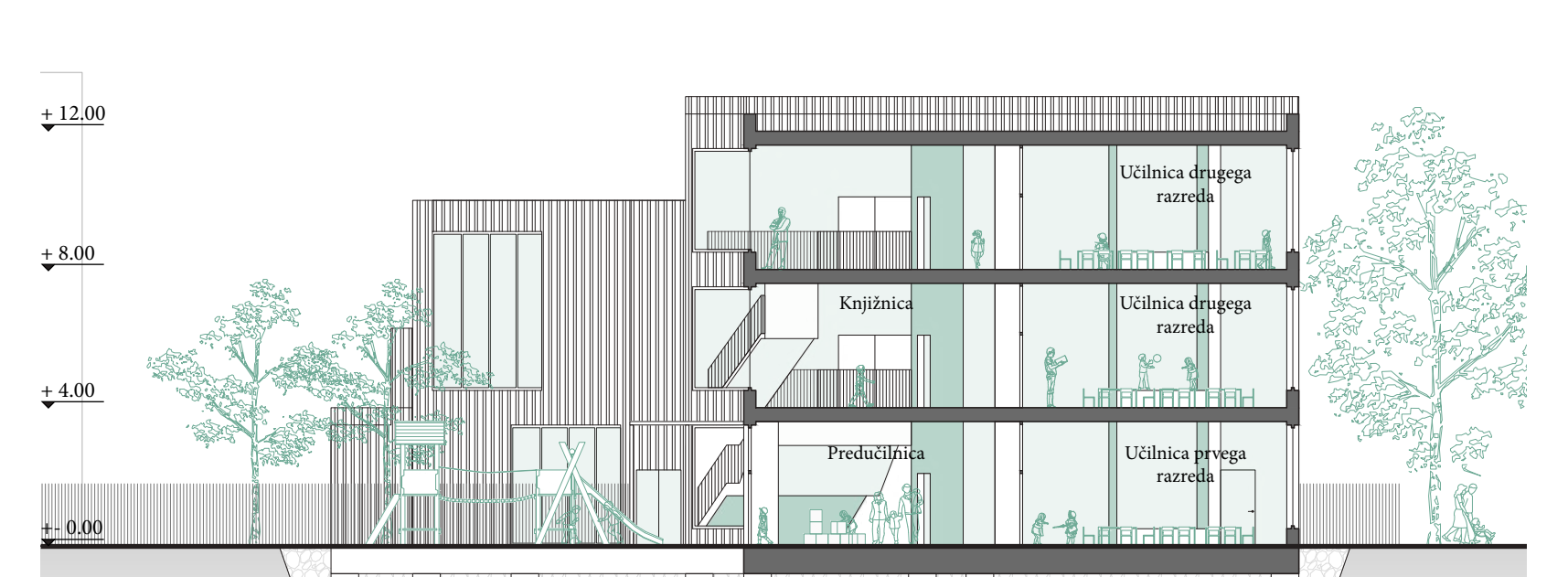
Aksonometrični pogled iz smeri jugo-vzhoda s prikazom poti



Tloris učilnice s predučilnico m 1:50

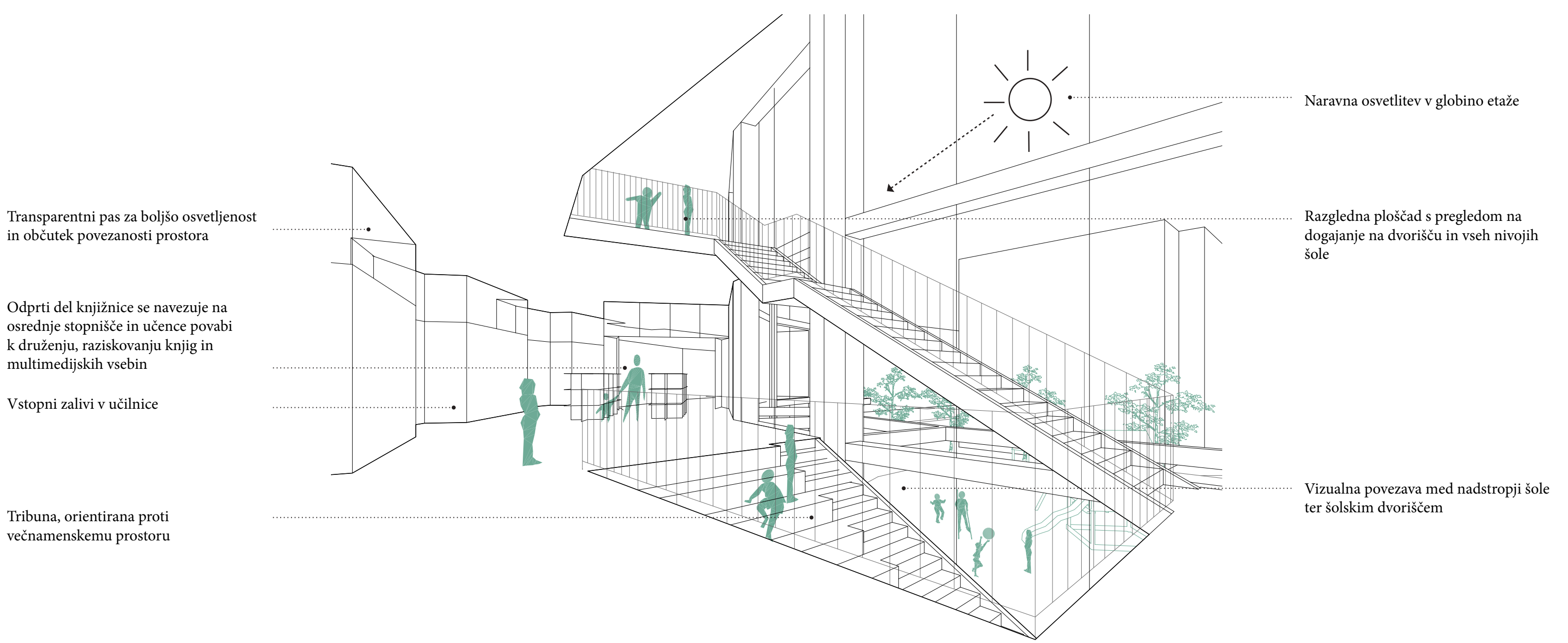


Vzdolžni prerez m 1:200



Prečni prerez m 1:200

Terasna zasnova volumnov omogoča organizacijo dela šolskega vrta in športnih igrišč na strehah, interno pa so nadstropja povezana s tribunsko zasnovanim osrednjim stopniščem.



Črtni prostorski prikaz 2 - Osrednje stopnišče s tribuno

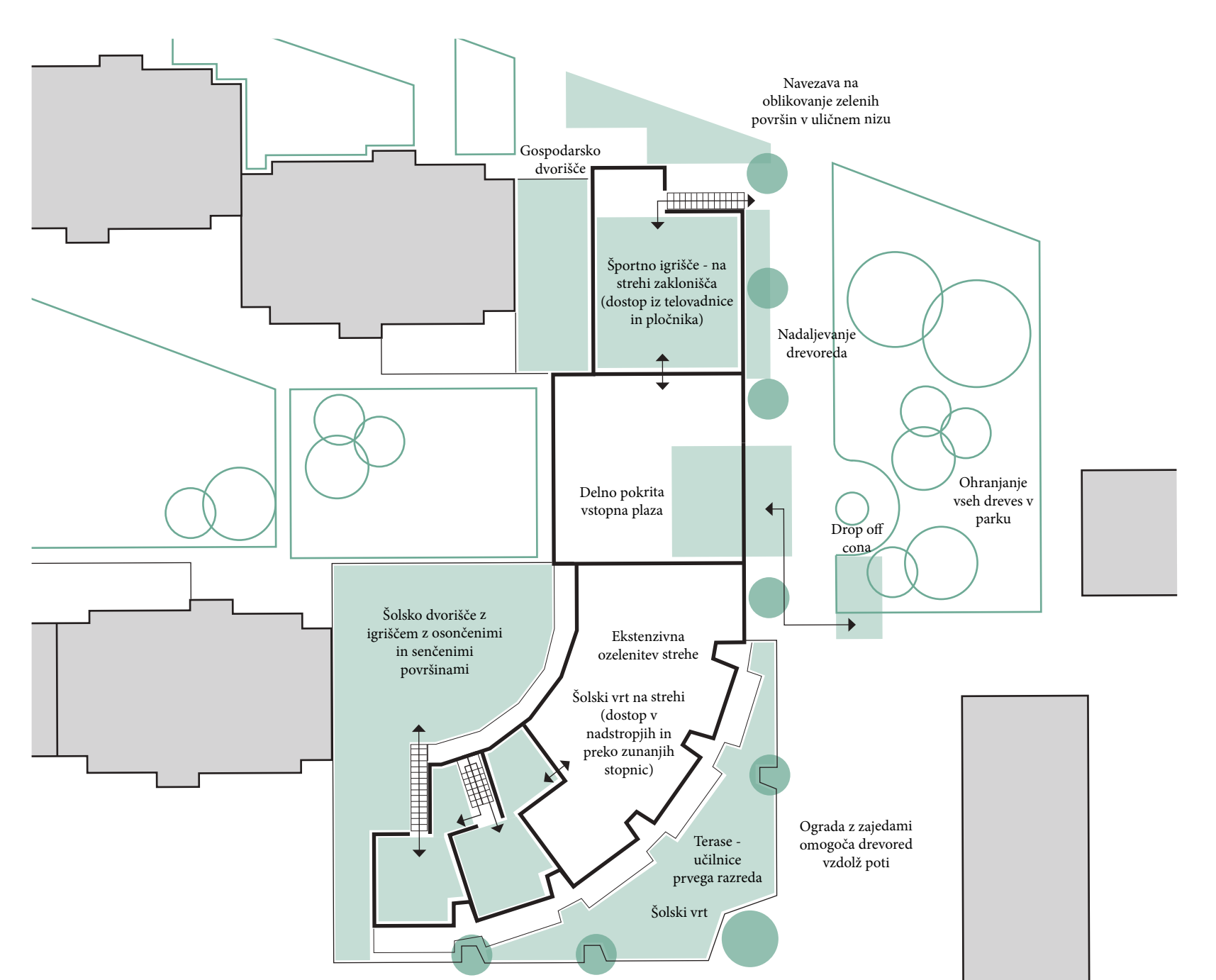
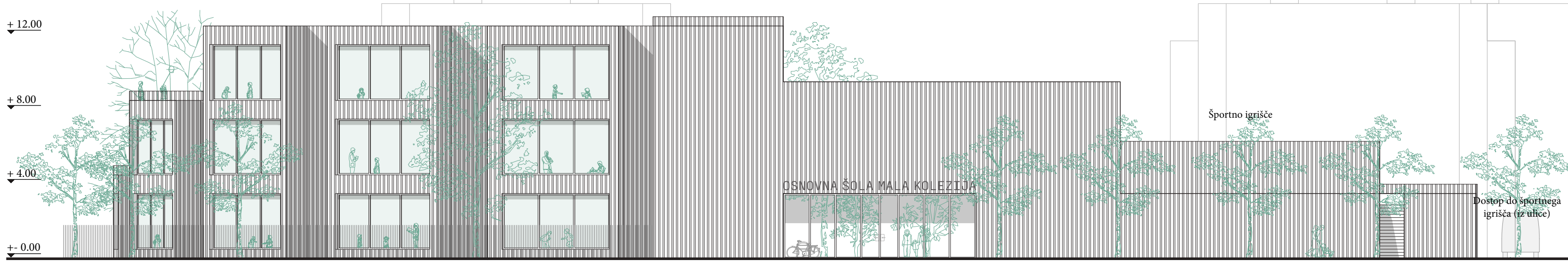


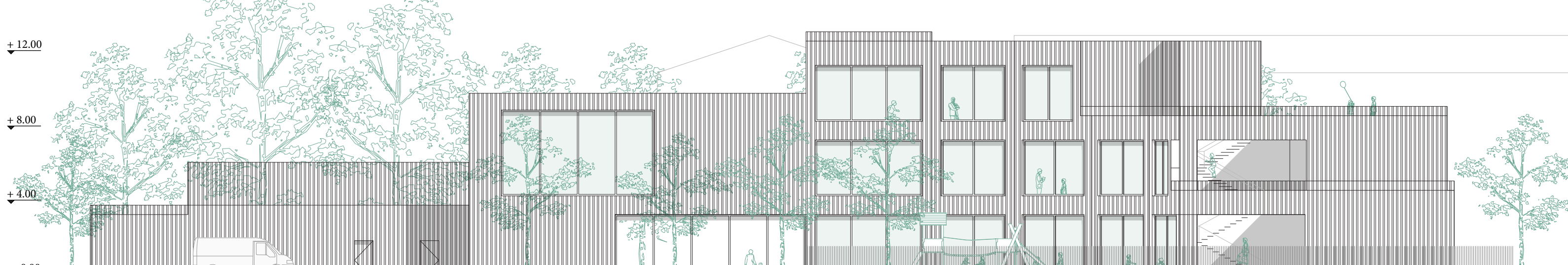
Diagram zunanjih površin



Fasada vzhod m 1:200



Fasada sever m 1:200



Fasada zahod m 1:200



Fasada jug m 1:200