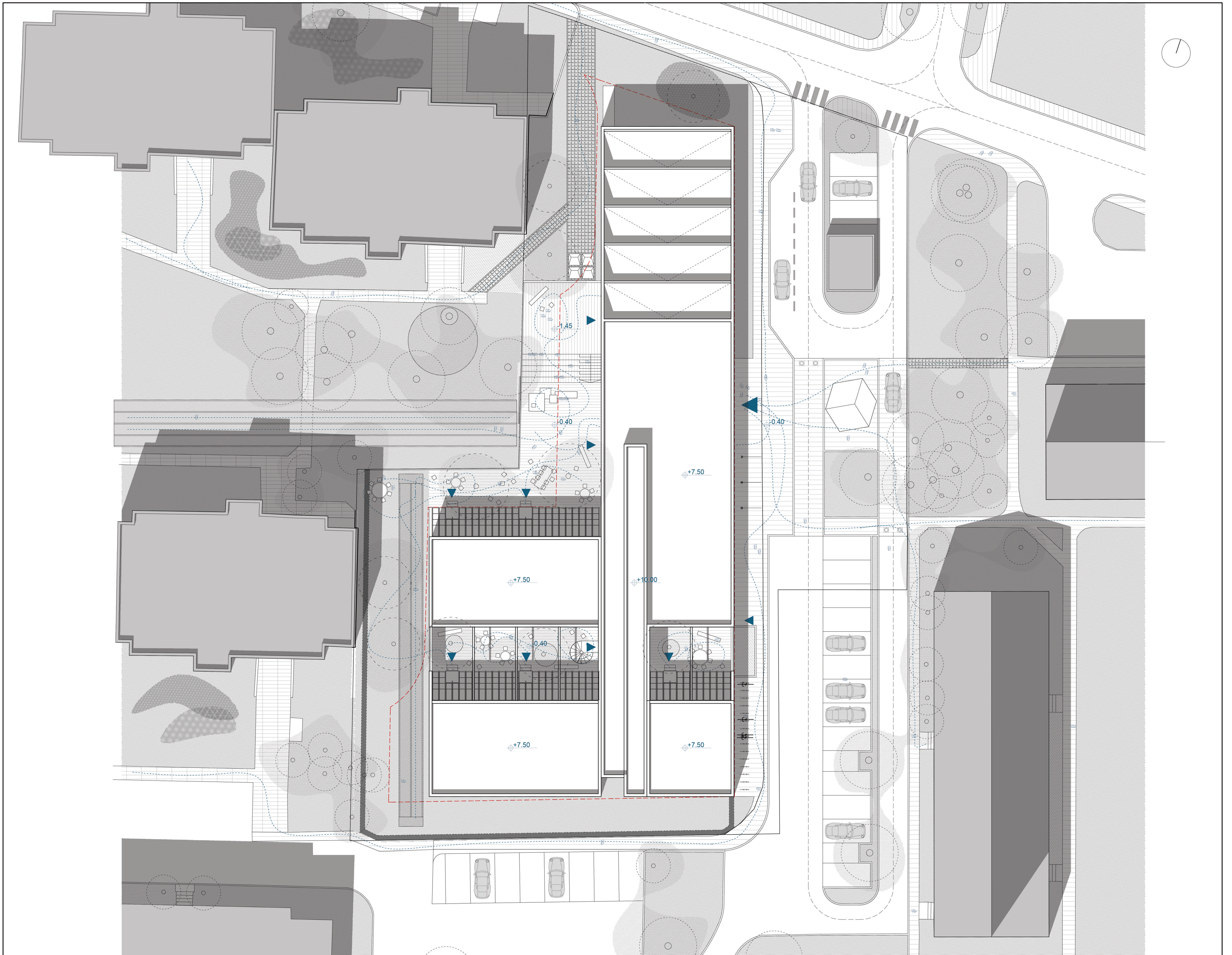


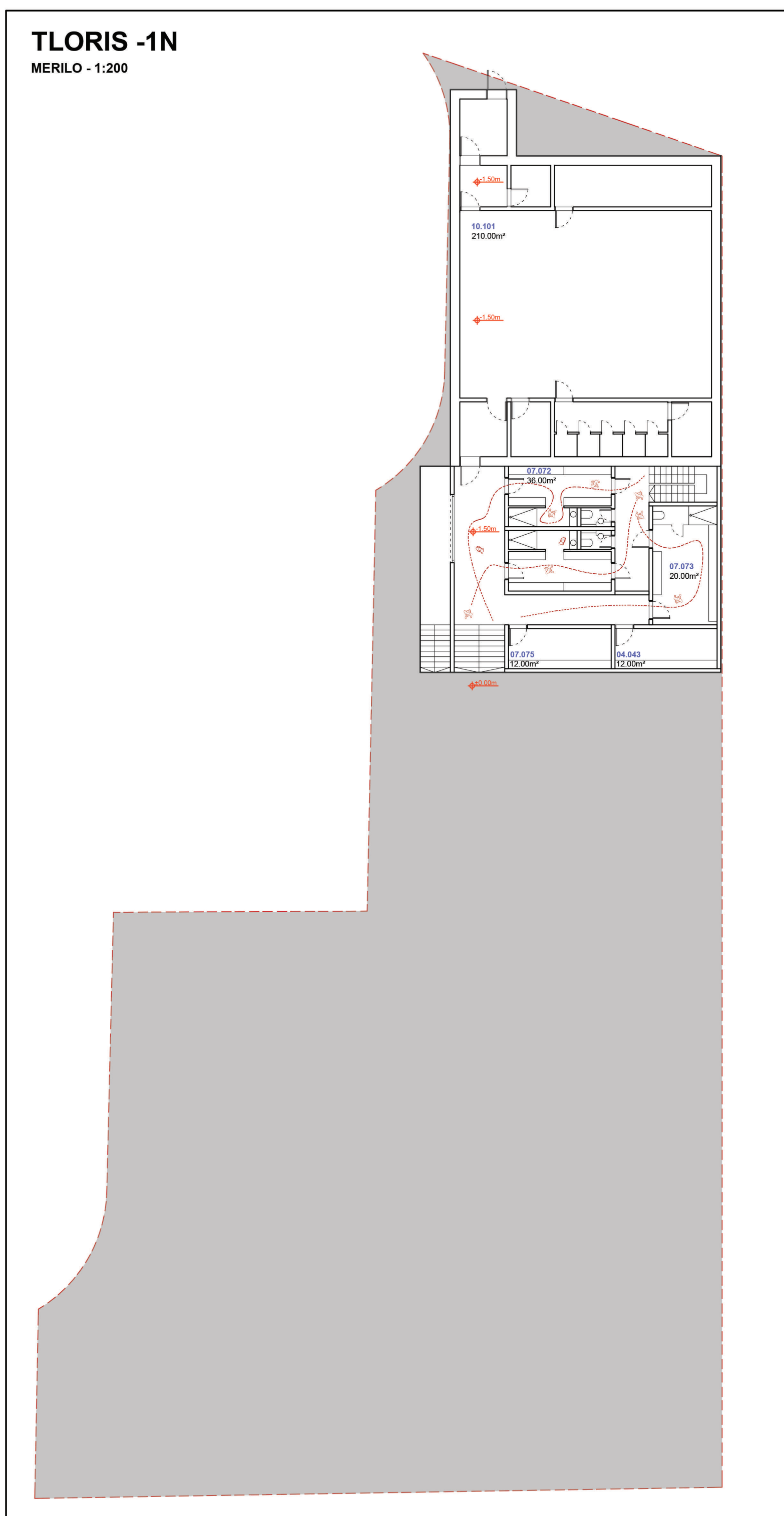
SITUACIJA IN TLORIS STREHE

MERILO - 1:200



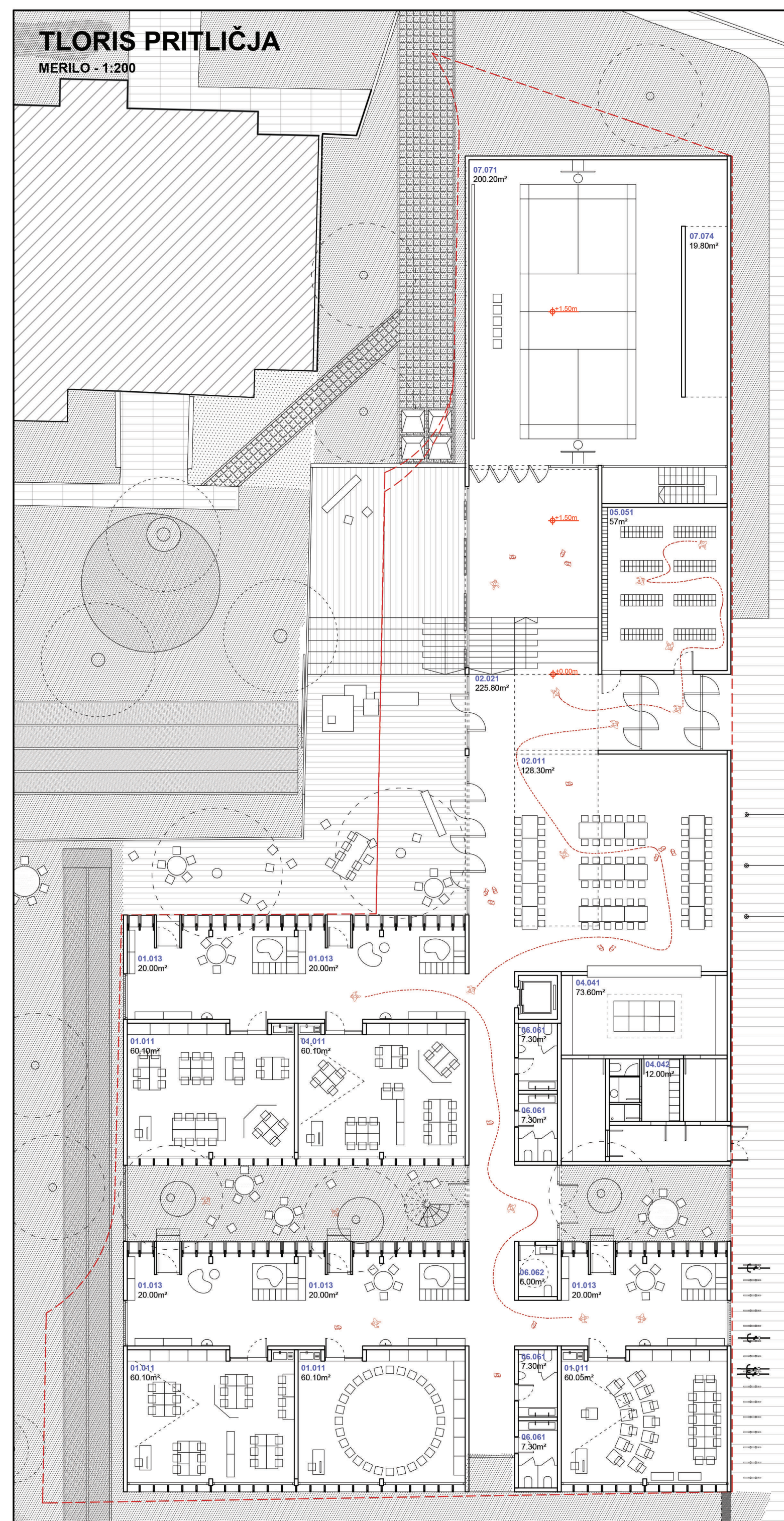
TLORIS -1N

MERILO - 1:200



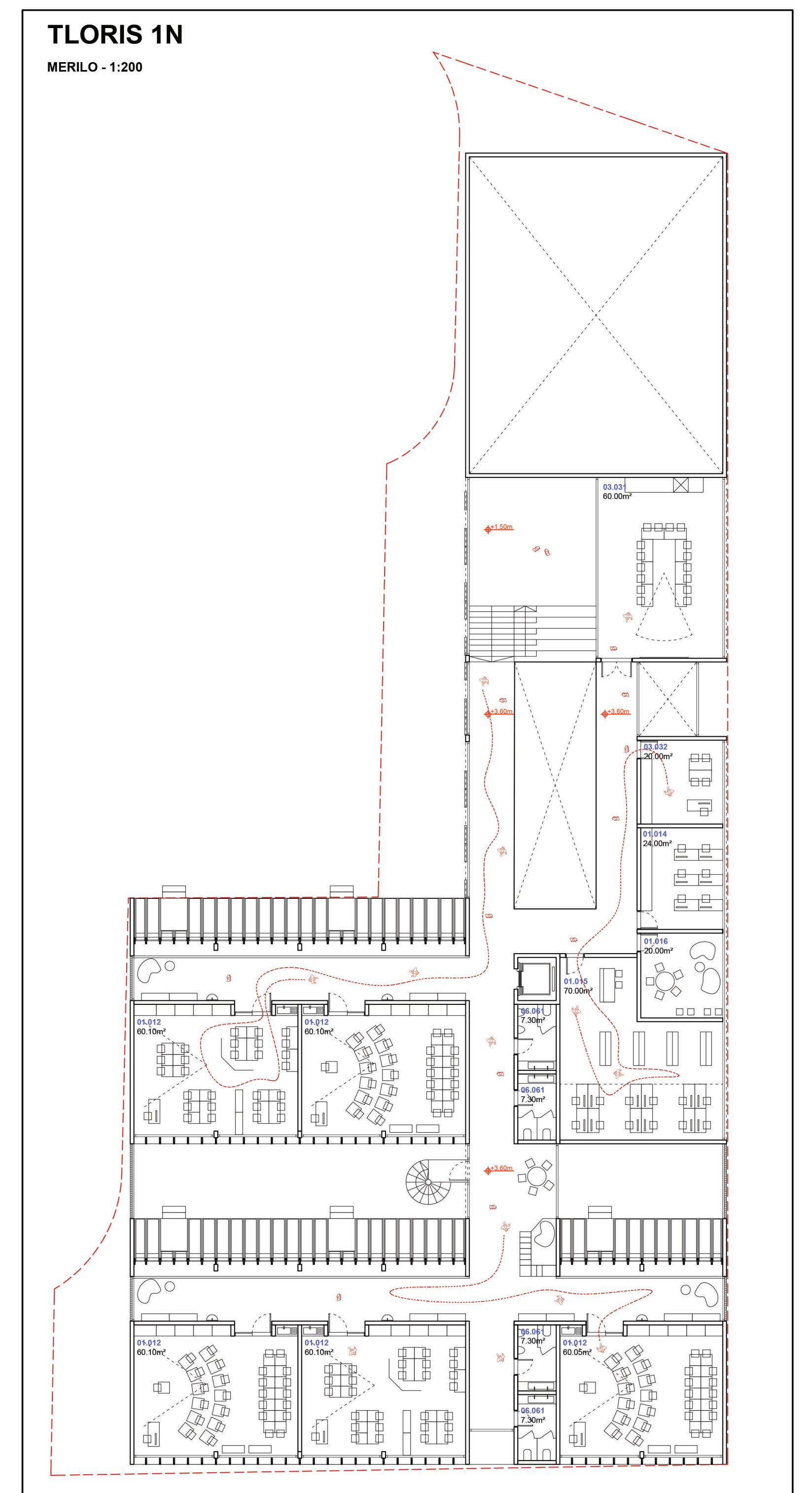
TLORIS PRITLIČJA

MERILO - 1:200

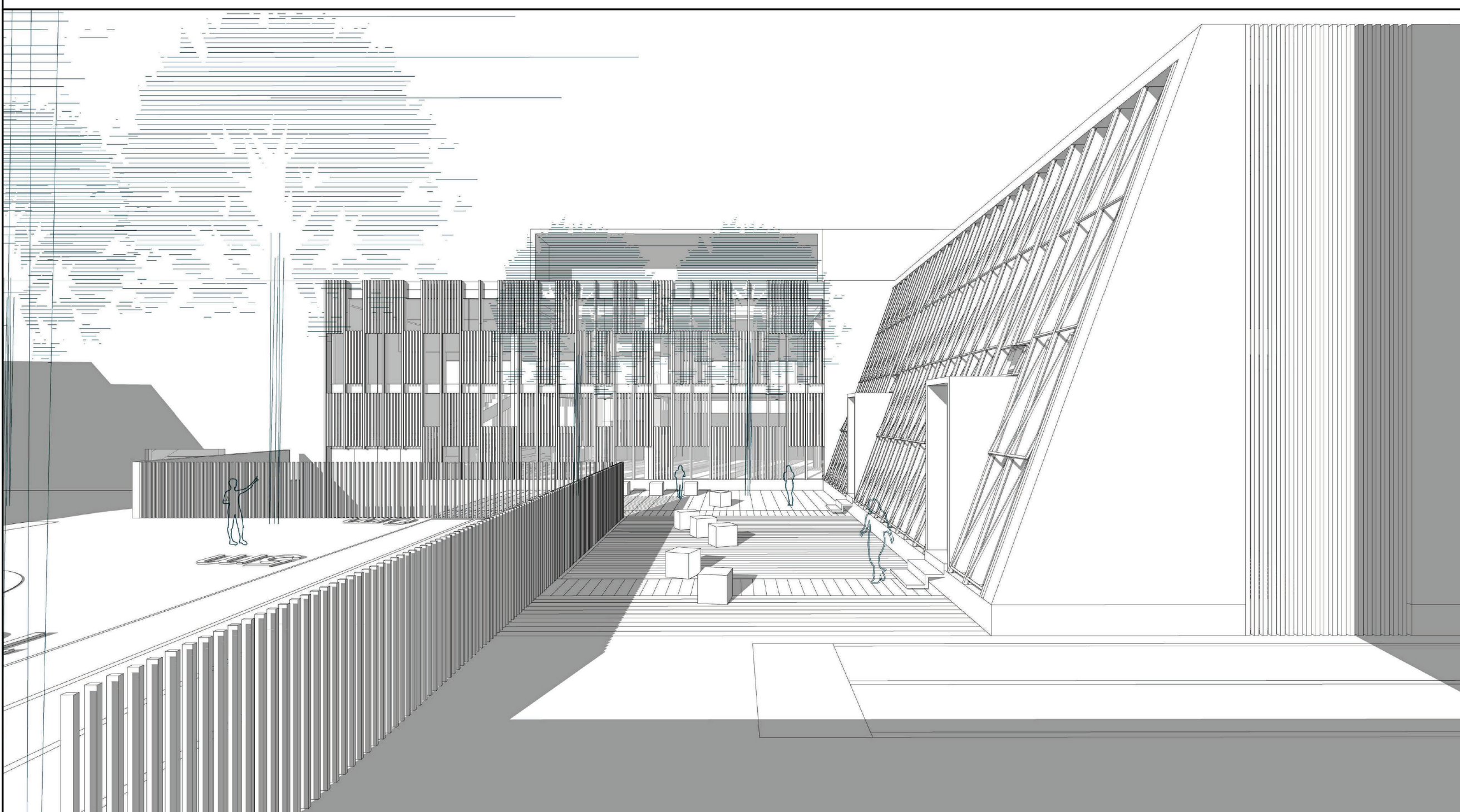
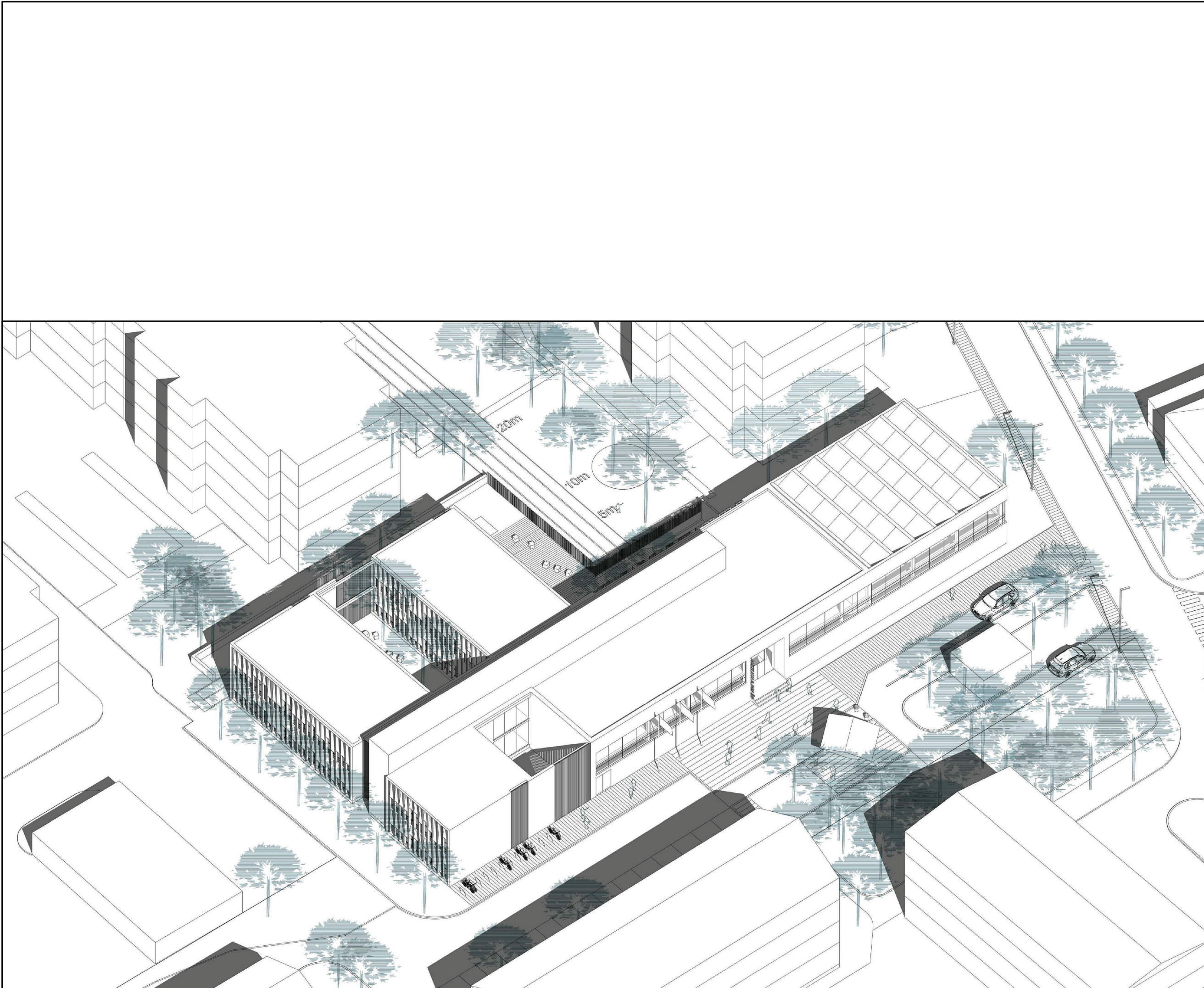


TLORIS 1N

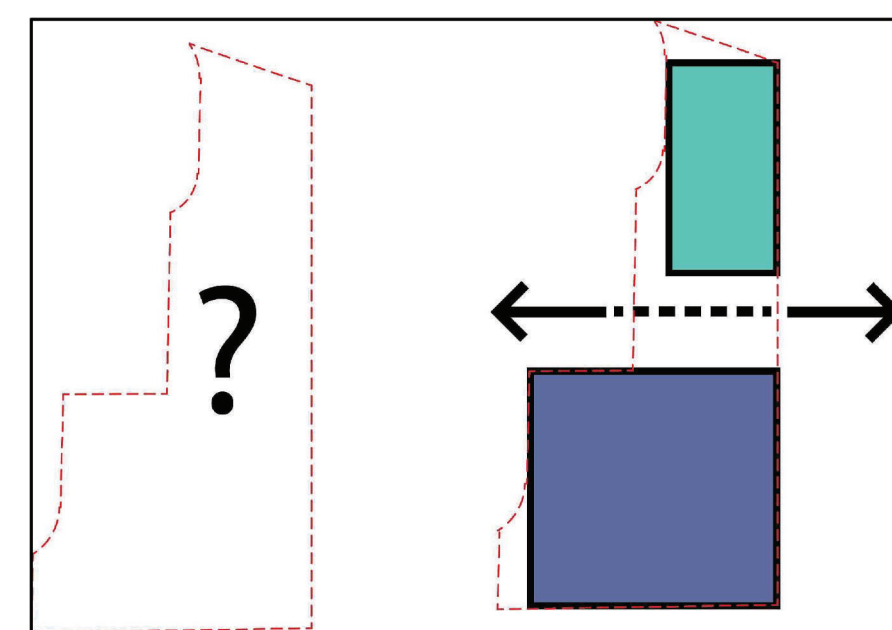
MERILO - 1:200



AKSONOMETRIJA

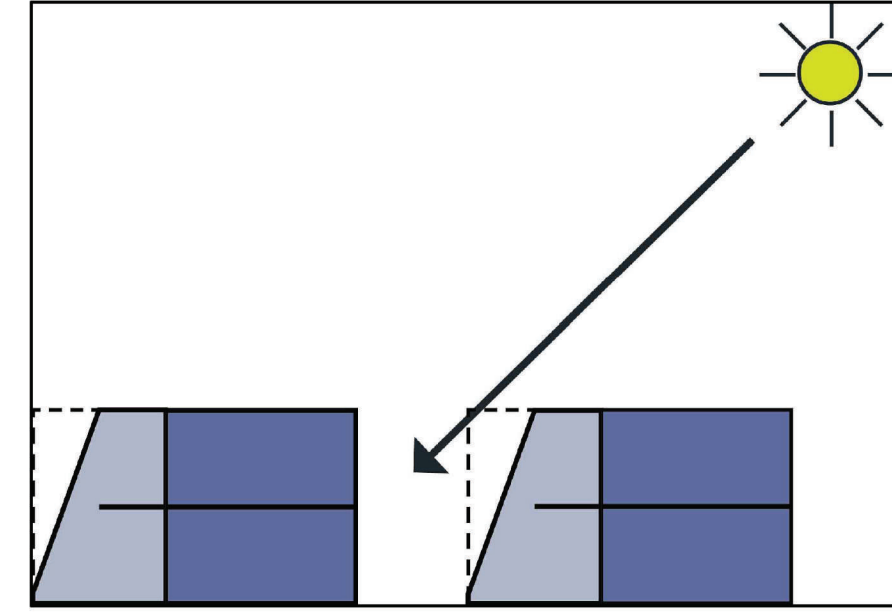


DIAGRAMI IN SCHEME



Nabavljajo lokacije temelji na jasni gradbeni prostora tako v okolju kot znotraj objekta, odprti in zaprti prostori, odprti prostori na dno ambienca, ambienčni dovoljeni dno in ambienčni dovoljeni. Z natančno ureditvijo vhodov in povezav s sosednjimi objekti in ureditvijo glavnih vhodov in osov so jih jasno opredeljene notranje organizacije objekta. Na južni strani stavbe se oblikuje blok z učilnicami in pomožnimi učnimi vsebinami, severni del stavbe pa se oblikuje kot igralski kotiček in igralnica.

- VADBENI PROSTORI
- PROSTORI ZA POUK I SKUPNI PROSTORI

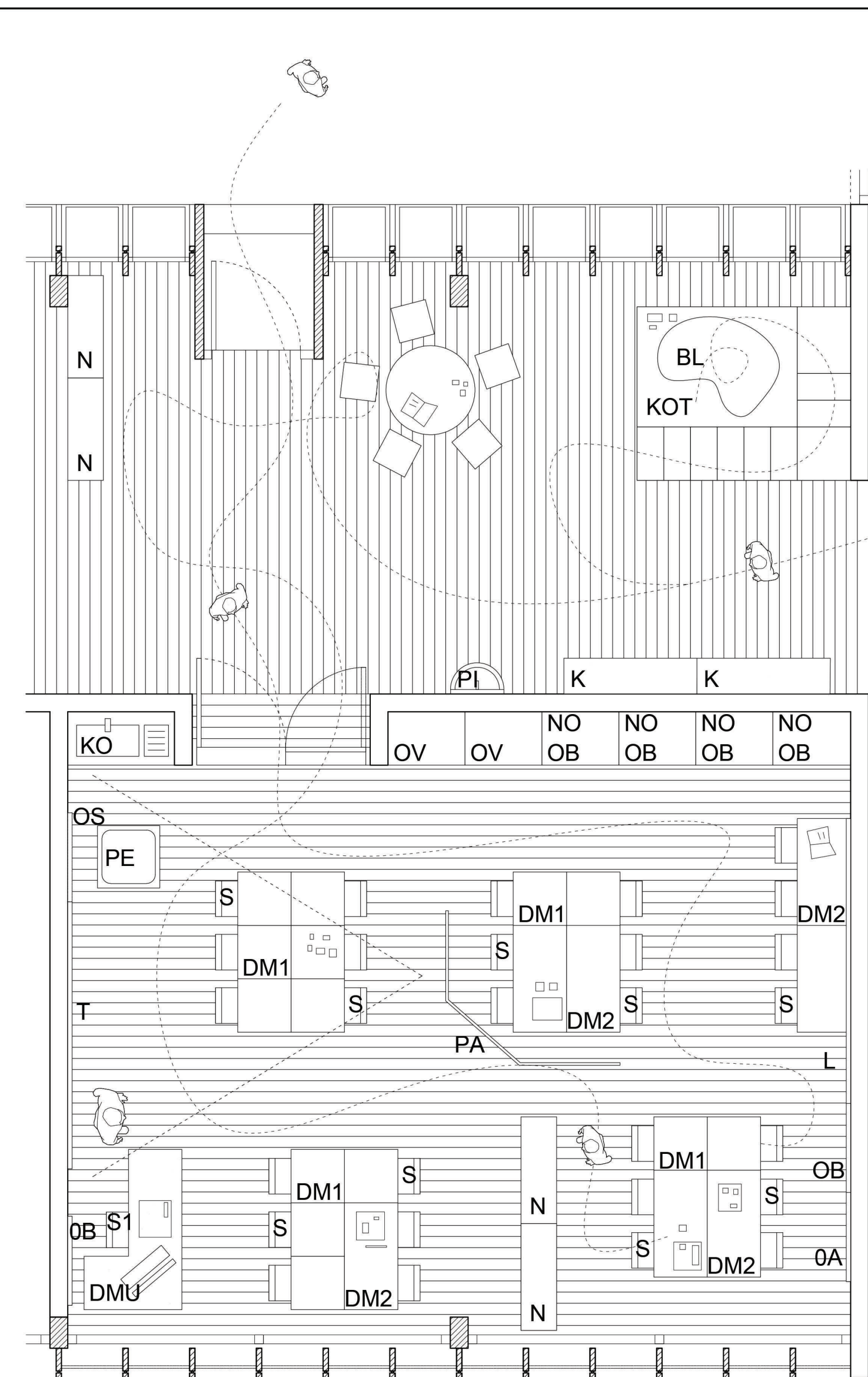


Učilnice so organizirane tako, da je vse orientirano na južno stran. Skupni prostori, kakor tudi pripadajoči hodniki za otrok, so oblikovani in uredeni, kar pomeni, da imajo notranji prostori. Ta integrirani prostor je orientiran na severno stran in njegova oblika priprava k bolj razpisovalni paradi in bolj razpisovalni notranjosti.

- UČILNICE
- SKUPNI PROSTORI

TLORIS UČILNICE S PREDUČILNICO

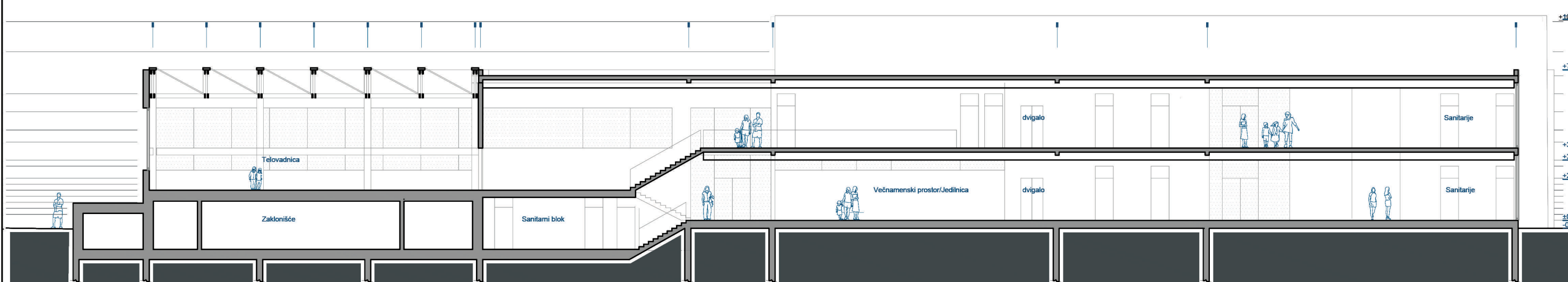
MERILO - 1:50



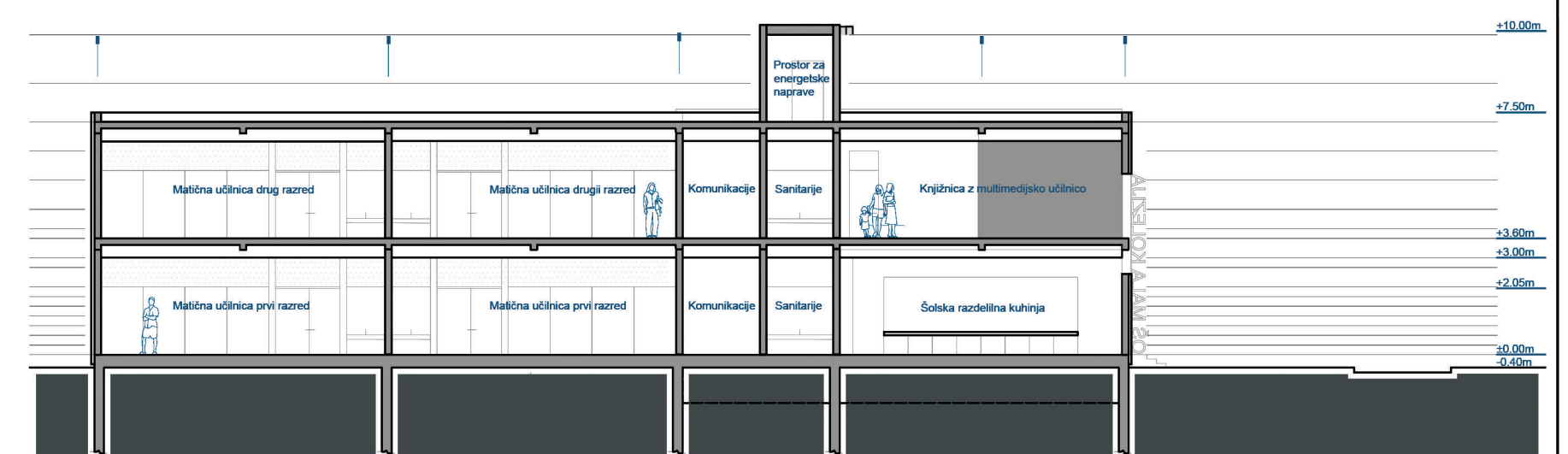
- DMU/1/2 — delovna enosedelna miza
- DMU — učiteljeva delovna miza s kotnim elementom in računalniško mizo
- KO — pomivalno korito
- L — letev za obešanje slik
- N — nizka mobilna omarica s policami
- OA — pomožna magnetna tabla
- OB — tabla z mehko oblogo
- OS — stenska konzola za obešanje slik
- PA — papirarni mobilni stojalo za pesek ali vodo z odtokom
- PE — mobilni stojalo za pesek ali vodo z odtokom
- S — šolski stol z naslonom
- S1 — učiteljev stol z naslonom
- T — šolska magnetna tabla in projekcijsko platno
- K — lesena klopa
- BL — igralni kotic
- KOT — igralni kotic
- PI — pitnik

PREREZI IN FASADE

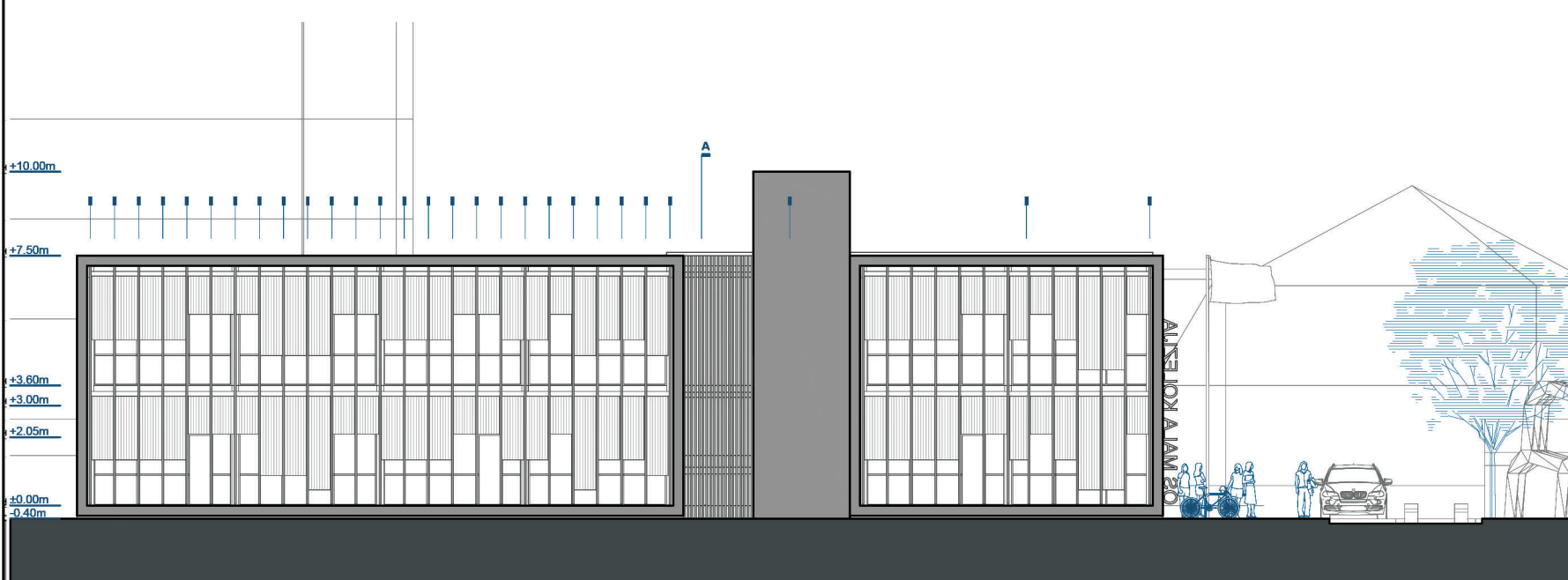
MERILO - 1:200



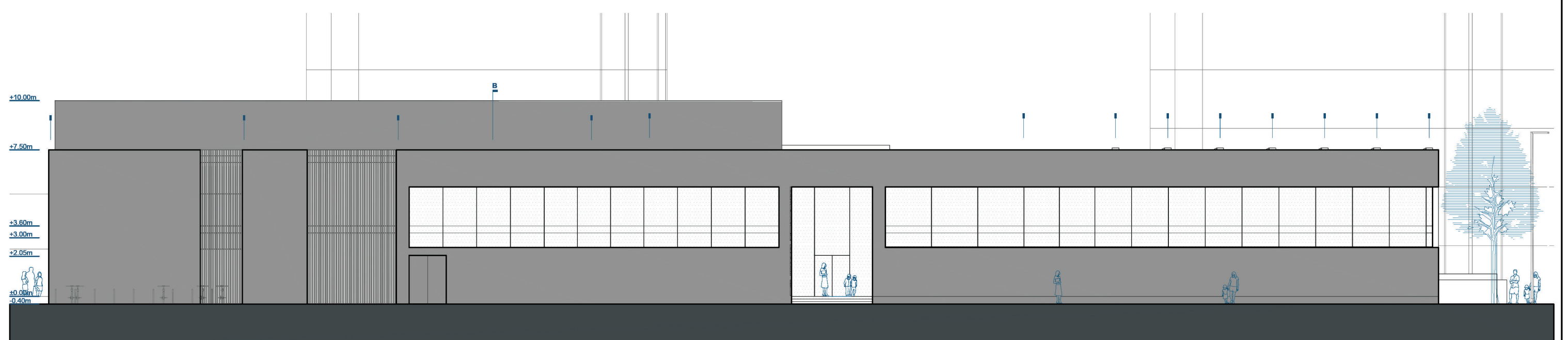
PREREZ A-A 1:200



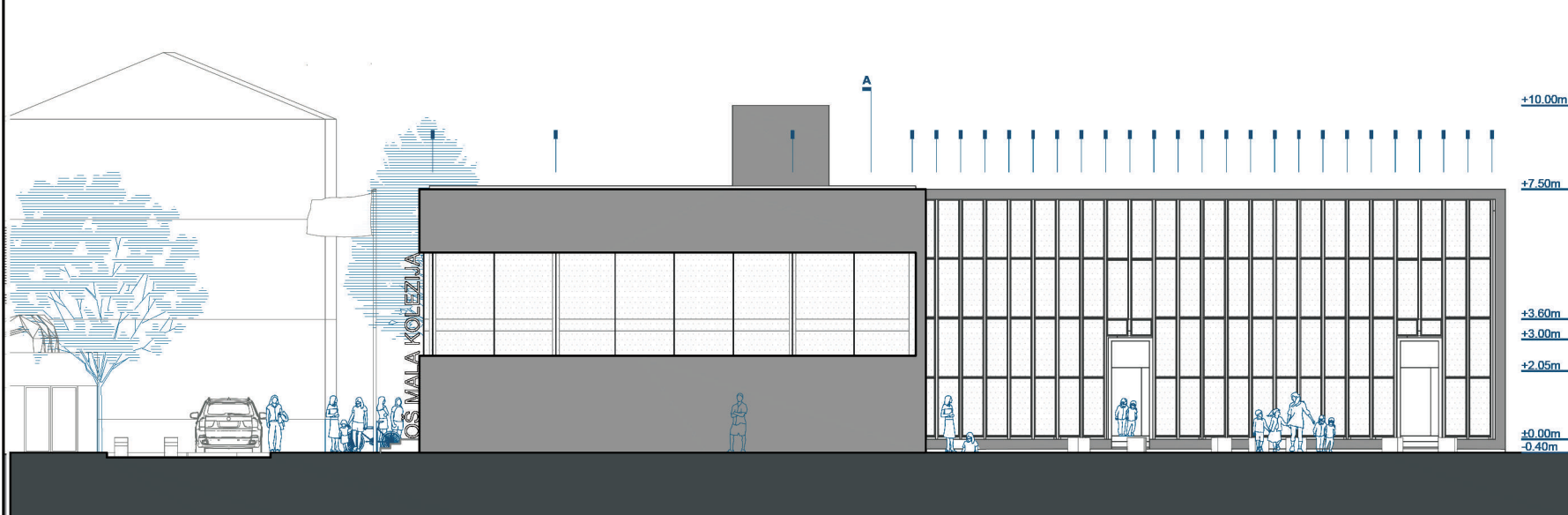
PREREZ B-B 1:200



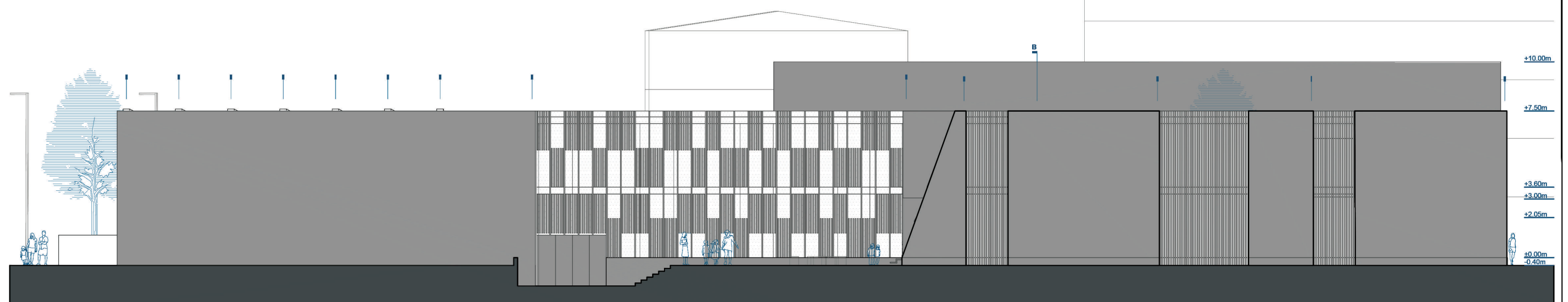
JUZNA FASADA 1:200



VZHODNA FASADA 1:200



SEVERNA FASADA 1:200



ZAHODNA FASADA 1:200