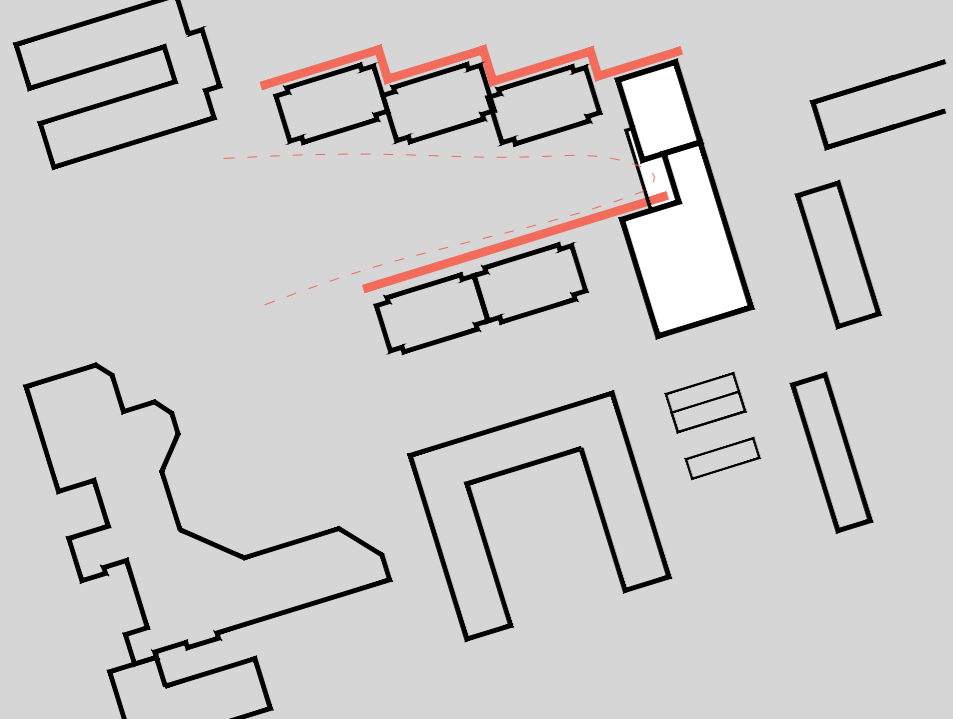


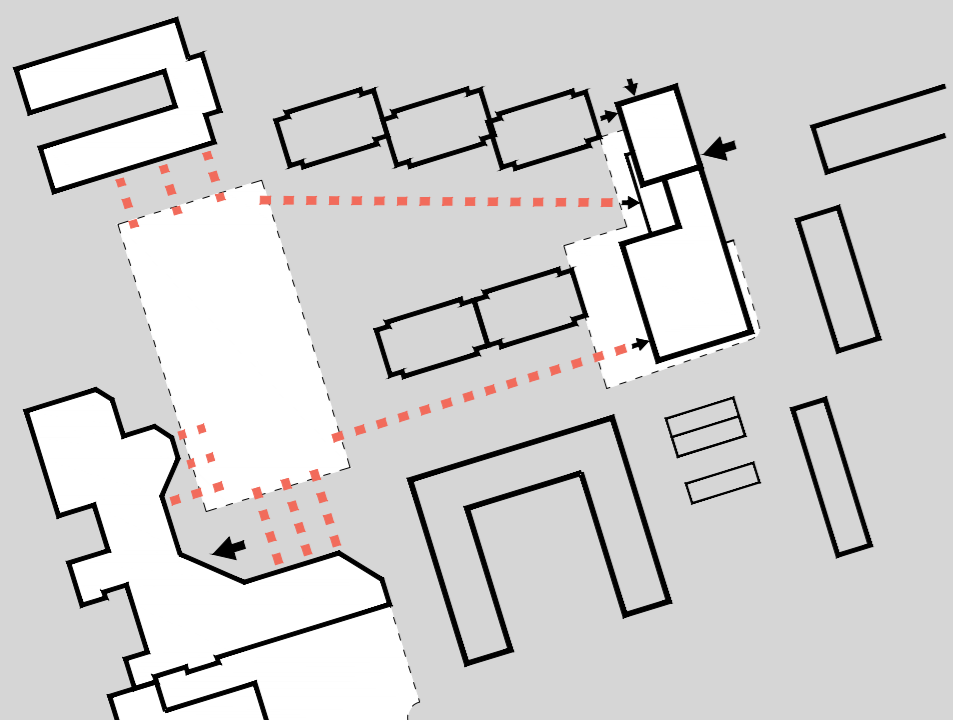
# OSNOVNA ŠOLA mala KOLEZIJA



**URBANISTIČNA ZASNOVA**  
SEVERNA FASADA ZAKLJUČUJE STOPENIČAST NIZ OBSTOJEČI VEČSTANOVANJSKE POZIDAVE. ODVZET VOLUMEN V NADSTORPJU NOVE ŠOLE SE ODZIVA NA GRADBENO LINIJO IN NOTRANJOST ŠOLE NAVEZUJE NA OBSTOJEČI ZELENJERJEK MED BLOKI.



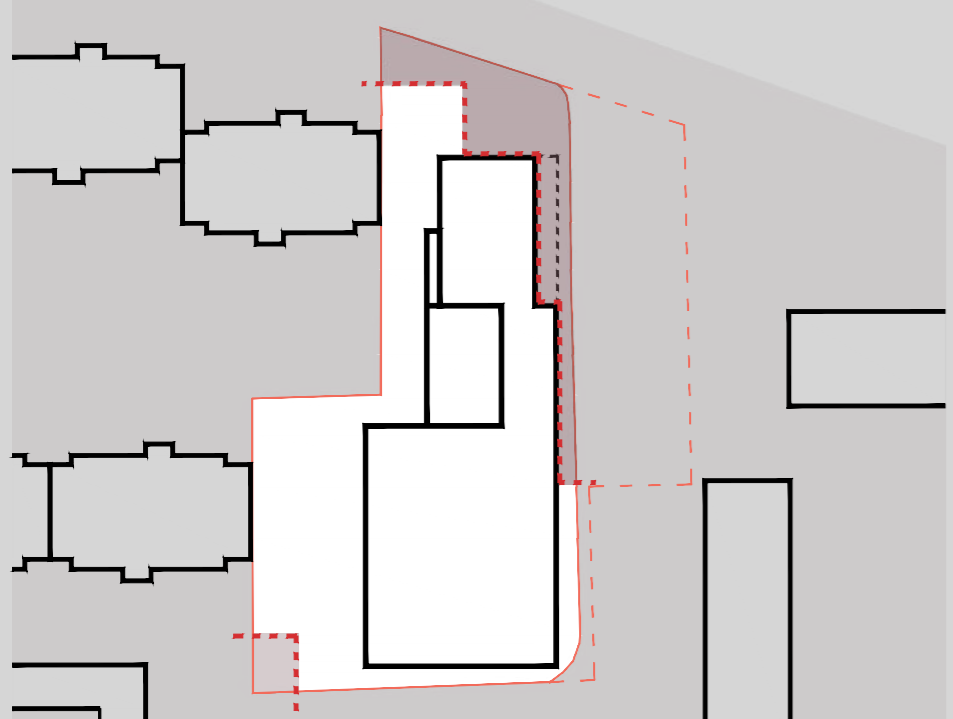
**VIŠINA NOVOGRADNJE OŠ mala KOLEZIJA**  
NOVOGRADNJA OŠ NE PRESEGA VIŠIN OKOLIŠNIH OBJEKTOV. ŠIRINA SEVERNE FASADE SE PRILAGAJA MERILU ENOSTANOVANJSKE POZIDAVE NA SEVERU NATEČAJNEGA OBMOČJA.



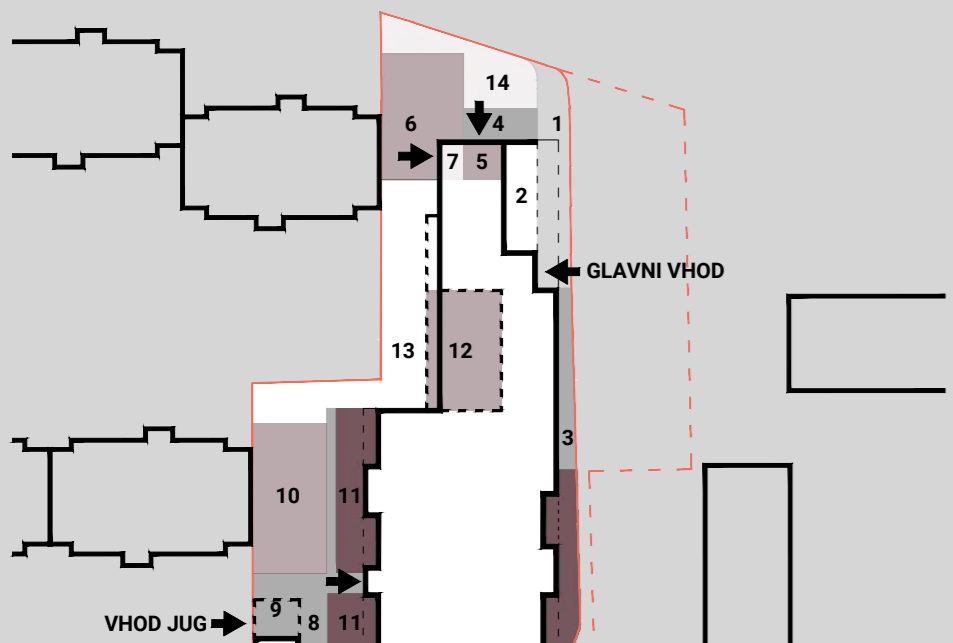
**VARNA POT MED OBJEKTI ŠOLE**  
POTI MED OBJEKTI OŠ KOLEZIJA SE NAVEZUJEJO NA OBSTOJEČI SISTEM POTI IN GA Z MANJŠIMI INTERVENCIJAMI NADGRAJUJEJO. GLAVNE POZVEZAVE POTEKAJO PO PLOŠČNIKU V CONI UMIRILNEGA PROMETA ALI ČEZ OBSTOJEČO ZELENO POVRŠINO.



**PROMETNA UREDITEV**  
PLOŠČAD PRED ŠOLO JE ORGANIZIRANA KOT SHARED SPACE PEŠCA IN KOLESARJAZA KOT TAKA OMOGOTI DOSTOP DO GLAVNEGA VHODA IN KOLESARNICE OB NEM. PRED GLAVNIM VHODOM JE PREDVIDENO 'KISS&RIDE' OBMOČJE, ZA AVTOMOBILE JE PREDVIDENO OBRČALISČE V RAZŠIRJENEM NATEČAJNEM OBMOČJU, KI NE POSEGA V OBSTOJEČI DREVESNI FOND. PREDVIDENA STA DVA INTERVENCIJSKA DOSTOPA. OB VELIKEM IGRISČU OŠ KOLEZIJA PREDLAGAMO VZPOSTAVITEV 'PROMENADE', KI IZKLJUČNO V JUTRALNIH IN POPOLDANSKIM ČASU SLUŽI KOT PODALJŠANO ENOSMERNO KISS&RIDE OBMOČJE (zaspira s potopnim valjem). PRED VRHTEM KOLEZIJA JE ZAGOTOVLJENO KRATKOTRANJNO PARKIRANJE. PROMENADA SE NAVEZUJE NA CESTO V MESTNI LOG.

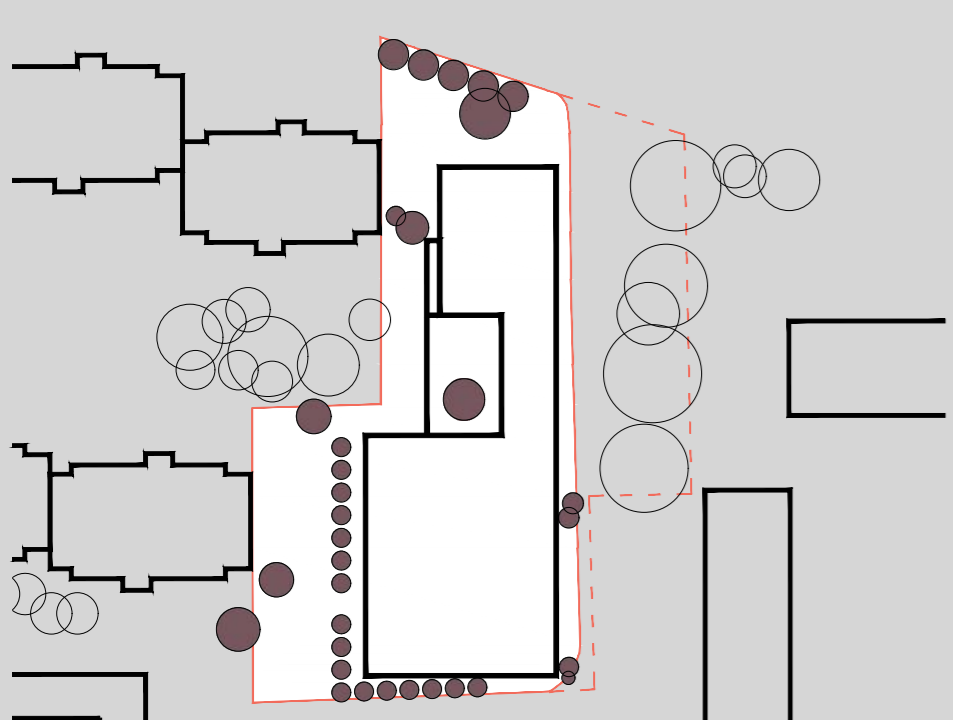


**ŠOLSKO vs. JAVNO**  
SEVEROVZHODNI VOGAL JE NAMENJEN PLOŠČADI PRED VHODOM IZ ZEPNI PANKU. DOSTOPNA STA ŠIRSI LOKALNI JAVNOSTI. JUGOZAHODNI VOGAL JE NAMENJEN JUŽNEMU DOSTOPU NA OBMOČJE ŠOLE IN OMOGOTI POSTAVITEV TRANSFORMATORSKE POSTAJE Z MINIMALNIM POSEGOM V OBSTOJEČO INFRASTRUKTURNO MREŽO.

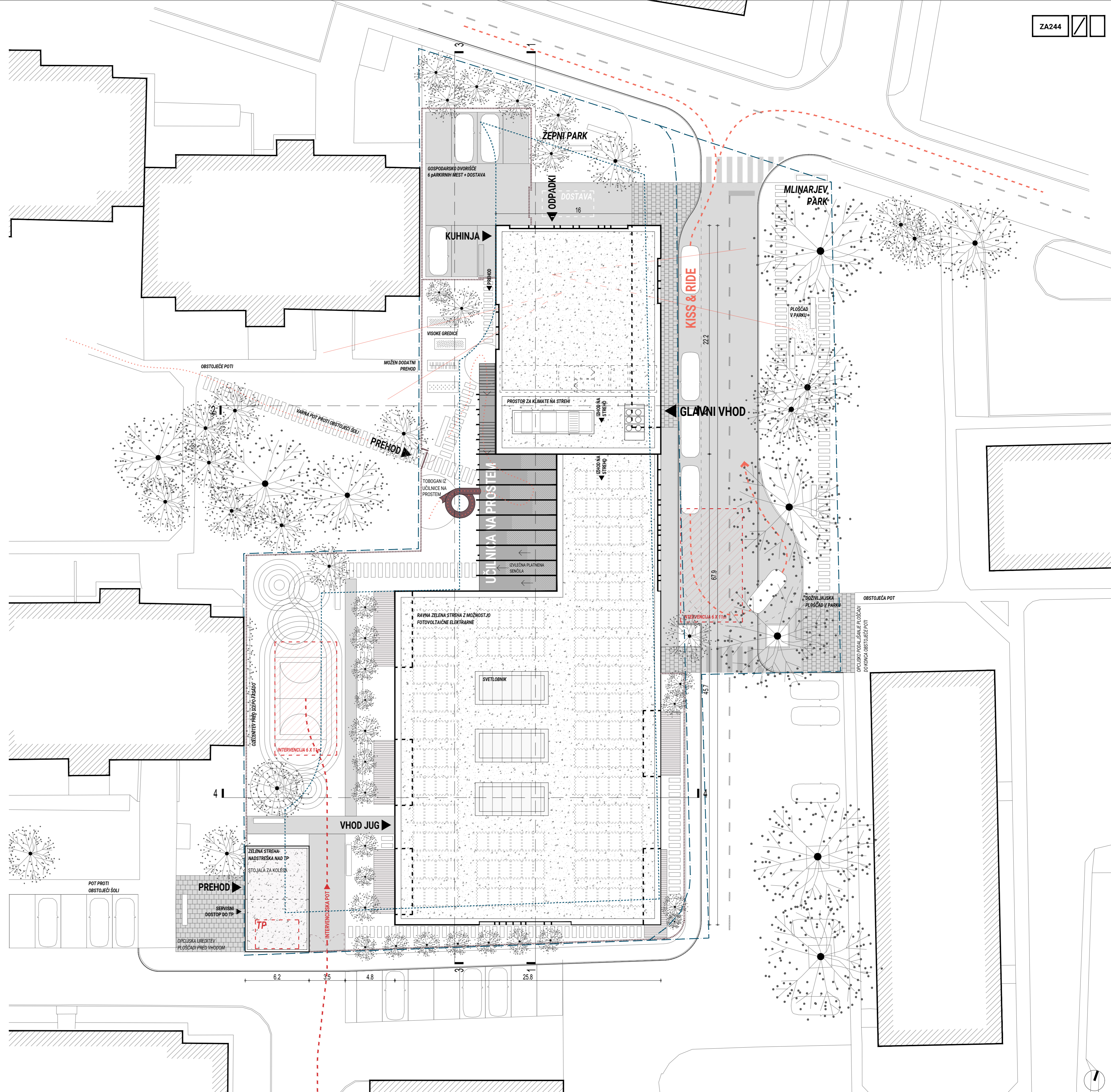
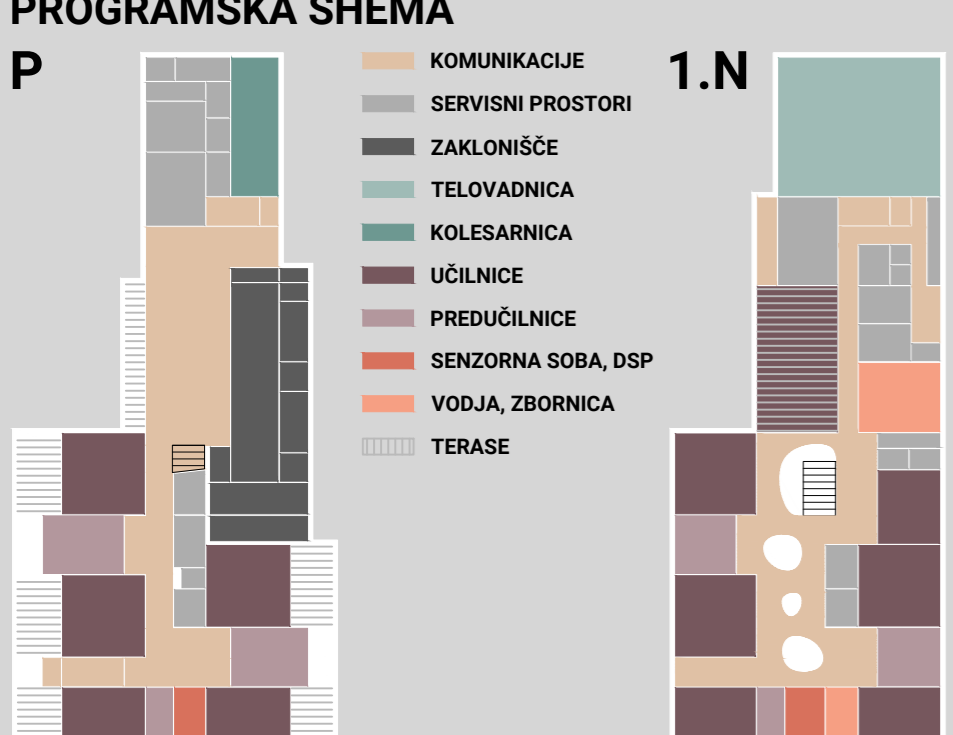


**ORGANIZACIJA ŠOLSKEGA ZEMLJIŠČA**

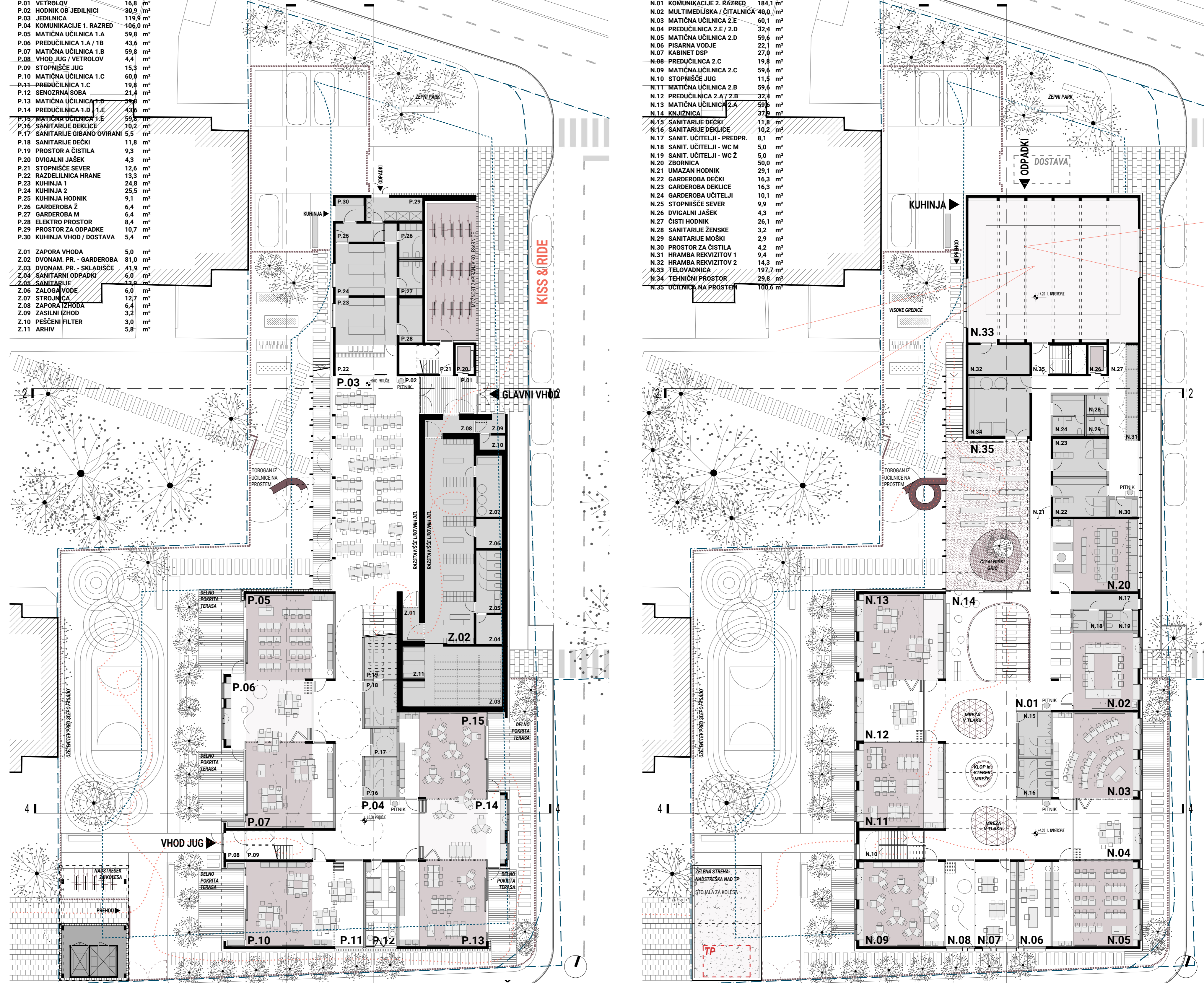
1. PLOŠČAD PRED VHODOM 127,2 m <sup>2</sup>	9. POKRITJA KOLESARNICA 22,0 m <sup>2</sup>
2. KOLESARNICA 56,5 m <sup>2</sup>	10. ŠPORTNO IGRISČE 195,0 m <sup>2</sup>
3. PLOŠČNIK PRED OBL. 49,2 m <sup>2</sup>	11. ŠOLSKI VRT S TERASAMI 313,0 m <sup>2</sup>
4. DOSTAVA / DOVOZ 40,7 m <sup>2</sup>	12. UČILNICA NA PROSTEM 100,6 m <sup>2</sup>
5. ODPADKI 10,7 m <sup>2</sup>	13. ŠOL. DVORIŠČE Z IGRISČEM 306,4 m <sup>2</sup>
6. GOSPODARSKO DV. 162,0 m <sup>2</sup>	14. ZEPNI PARK 115,7 m <sup>2</sup>
7. POKRITJA DOSTAVA 5,4 m <sup>2</sup>	15. TRANSFORMATORSKA POSTAJA 33,8 m <sup>2</sup>
8. DOSTOPNE POTTI 113,9 m <sup>2</sup>	



**OZELENITEV**  
NA OBMOČJU ŠOLSKEGA ZEMLJIŠČA JE PREDVIDEN ZASADITEV 32 VHRV DREVESNI. DREVESNI FOND V RAZŠIRJENEM NATEČAJNEM OBMOČJU SE OHRANJA IZ ŠOLE SE ODPIRAJO POSLEDI PROTI OBSTOJEČI OZELENITVI.



SITUACIJA / TLOORIS STREHE m1.200

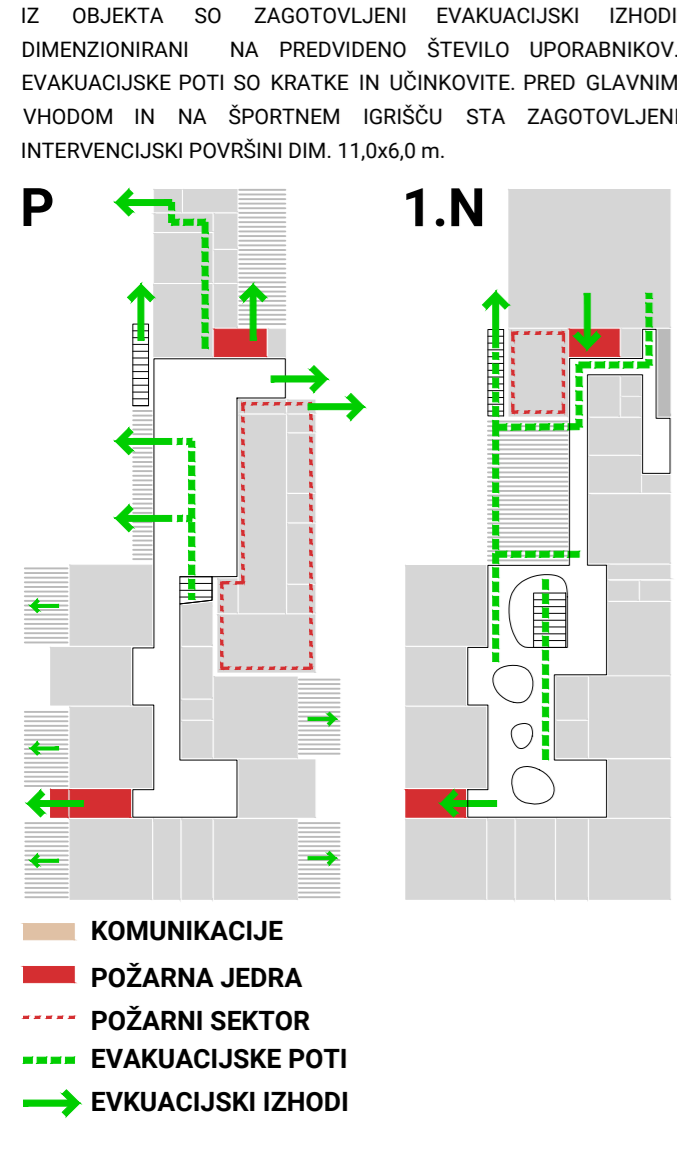


TLOORIS PRITLIČIJA m1.200

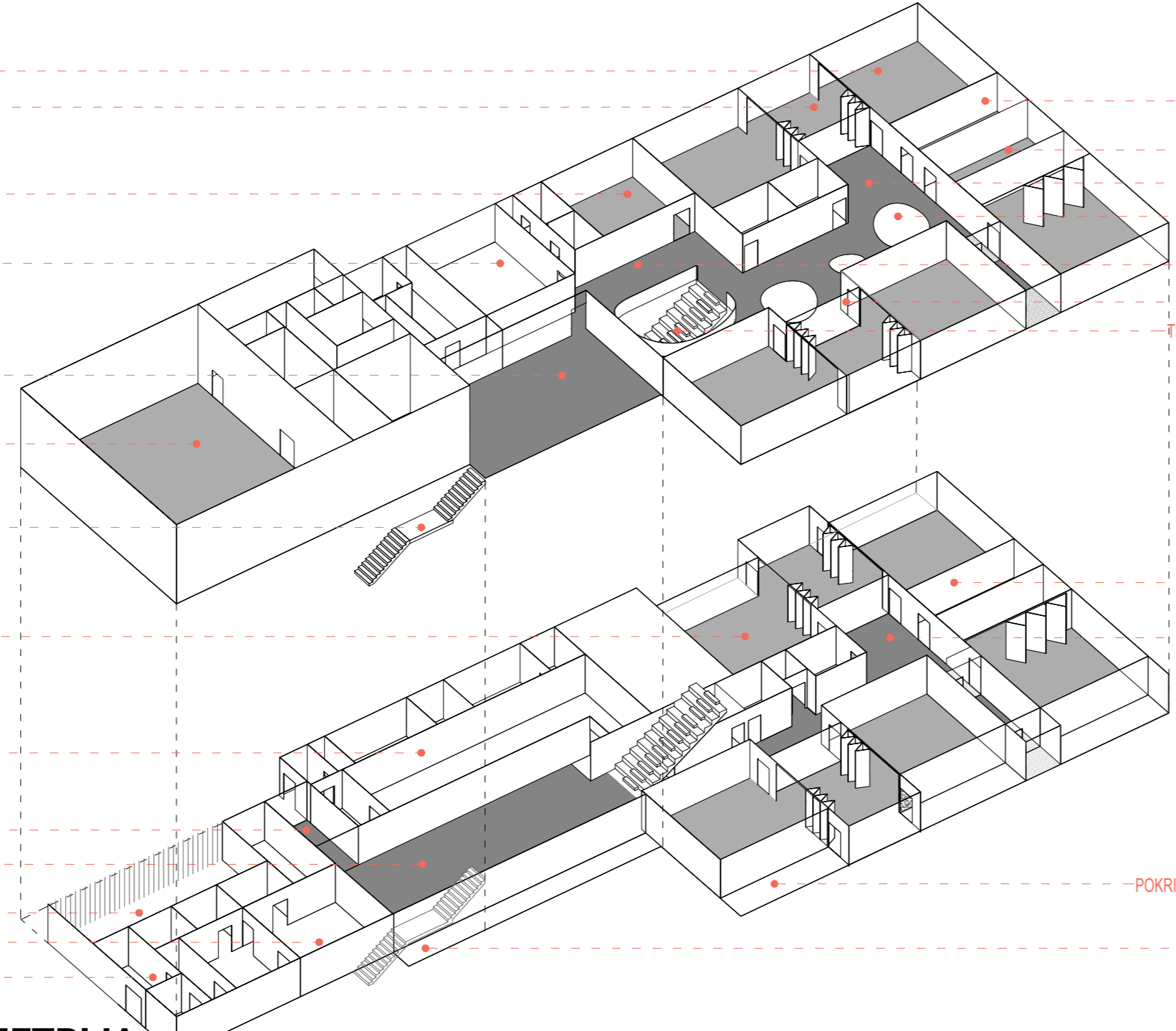
P.01 VETROLOV	16,8 m <sup>2</sup>
P.02 HODNIK OB JEDILNICI	36,9 m <sup>2</sup>
P.03 JEDILNICA	119,9 m <sup>2</sup>
P.04 KOMUNIKACIJE 1. RAZRED	106,0 m <sup>2</sup>
P.05 MATIČNA UČILNICA 1.A	59,8 m <sup>2</sup>
P.06 PREDUČILNICA 1.A / 1.B	43,6 m <sup>2</sup>
P.07 MATIČNA UČILNICA 1.B	59,8 m <sup>2</sup>
P.08 VHOD JUG / VETROLOV	4,4 m <sup>2</sup>
P.09 STOPNIŠČE JUG	15,3 m <sup>2</sup>
P.10 MATIČNA UČILNICA 1.C	60,0 m <sup>2</sup>
P.11 PREDUČILNICA 1.C	19,8 m <sup>2</sup>
P.12 SENZORNA SOBA	23,4 m <sup>2</sup>
P.13 MATIČNA UČILNICA 1.D	59,8 m <sup>2</sup>
P.14 PREDUČILNICA 1.D / 1.E	43,6 m <sup>2</sup>
P.15 'BRTIČNIK' OBMOČJE 1.E	59,8 m <sup>2</sup>
P.16 SANITARJE DEKLJE	10,2 m <sup>2</sup>
P.17 SANITARJE GIBANO OVIRANI	5,5 m <sup>2</sup>
P.18 SANITARJE DEČKI	11,8 m <sup>2</sup>
P.19 PROSTOR A ČISTILA	9,3 m <sup>2</sup>
P.20 DVIGALNI JASEK	4,3 m <sup>2</sup>
P.21 STOPNIŠČE SEVER	12,6 m <sup>2</sup>
P.22 RAZDELILNICA HRANE	13,3 m <sup>2</sup>
P.23 KUHINJA 1	24,8 m <sup>2</sup>
P.24 KUHINJA 2	25,5 m <sup>2</sup>
P.25 KUHINJA HODNIK	9,1 m <sup>2</sup>
P.26 GARDEROBA 2	6,4 m <sup>2</sup>
P.27 GARDEROBA M	6,4 m <sup>2</sup>
P.28 ELEKTRO PROSTOR	6,4 m <sup>2</sup>
P.29 PROSTOR ZA ODPADKE	10,7 m <sup>2</sup>
P.30 KUHINJA VHOD / DOSTAVA	5,4 m <sup>2</sup>
Z.01 ZAPORA VHODA	5,0 m <sup>2</sup>
Z.02 DVONAM. PR. - GARDEROBA	81,0 m <sup>2</sup>
Z.03 DVONAM. PR. - SKLADIŠČE	41,9 m <sup>2</sup>
Z.04 SANITARNI ODPADKI	6,0 m <sup>2</sup>
Z.05 SANITARJE	12,0 m <sup>2</sup>
Z.06 ZALOGA VODE	6,0 m <sup>2</sup>
Z.07 STROJNICA	12,7 m <sup>2</sup>
Z.08 ZAPORA IZHODA	6,4 m <sup>2</sup>
Z.09 ZASILNI IZHOD	3,2 m <sup>2</sup>
Z.10 PEŠČENI FILTER	3,0 m <sup>2</sup>
Z.11 ARHIV	5,8 m <sup>2</sup>

N.01 KOMUNIKACIJE 2. RAZRED	184,1 m <sup>2</sup>
N.02 MULTIMEDIJSKA / ČITALNICA	40,0 m <sup>2</sup>
N.03 MATIČNA UČILNICA 2.A	60,1 m <sup>2</sup>
N.04 PREDUČILNICA 2.E / 2.D	32,4 m <sup>2</sup>
N.05 MATIČNA UČILNICA 2.D	59,6 m <sup>2</sup>
N.06 PISARNA VODJE	22,1 m <sup>2</sup>
N.07 KABINET OSP	27,0 m <sup>2</sup>
N.08 PREDUČILNICA 2.C	19,8 m <sup>2</sup>
N.09 MATIČNA UČILNICA 2.C	59,6 m <sup>2</sup>
N.10 STOPNIŠČE JUG	11,8 m <sup>2</sup>
N.11 MATIČNA UČILNICA 2.B	59,6 m <sup>2</sup>
N.12 PREDUČILNICA 2.A / 2.B	32,4 m <sup>2</sup>
N.13 MATIČNA UČILNICA 2.A	59,8 m <sup>2</sup>
N.14 KNJIŽNICA	97,8 m <sup>2</sup>
N.15 SANITARJE DEČKI	11,8 m <sup>2</sup>
N.16 SANITARJE DEKLJE	10,2 m <sup>2</sup>
N.17 SANIT. UČITELJI - PREDP.	8,1 m <sup>2</sup>
N.18 SANIT. UČITELJI - WCM	5,0 m <sup>2</sup>
N.19 SANIT. UČITELJI - WC 2	5,0 m <sup>2</sup>
N.20 ZBORNICA	50,0 m <sup>2</sup>
N.21 UMAZAN HODNIK	29,1 m <sup>2</sup>
N.22 GARDEROBA DEČKI	16,3 m <sup>2</sup>
N.23 GARDEROBA DEKLJE	16,3 m <sup>2</sup>
N.24 GARDEROBA UČITELJI	10,1 m <sup>2</sup>
N.25 STOPNIŠČE SEVER	9,9 m <sup>2</sup>
N.26 DVIGALNI JASEK	4,3 m <sup>2</sup>
N.27 ČISTI HODNIK	26,1 m <sup>2</sup>
N.28 SANITARJE ŽENSKE	3,2 m <sup>2</sup>
N.29 SANITARJE MOŠKI	2,9 m <sup>2</sup>
N.30 PROSTOR ZA ČISTILA	4,2 m <sup>2</sup>
N.31 HRAMBA REKVIZITOV 1	9,4 m <sup>2</sup>
N.32 HRAMBA REKVIZITOV 2	14,3 m <sup>2</sup>
N.33 TELOVADNICA	192,7 m <sup>2</sup>
N.34 TEHNIČNI PROSTOR	29,8 m <sup>2</sup>
N.35 UČILNICA NA PROSTEM	100,6 m <sup>2</sup>

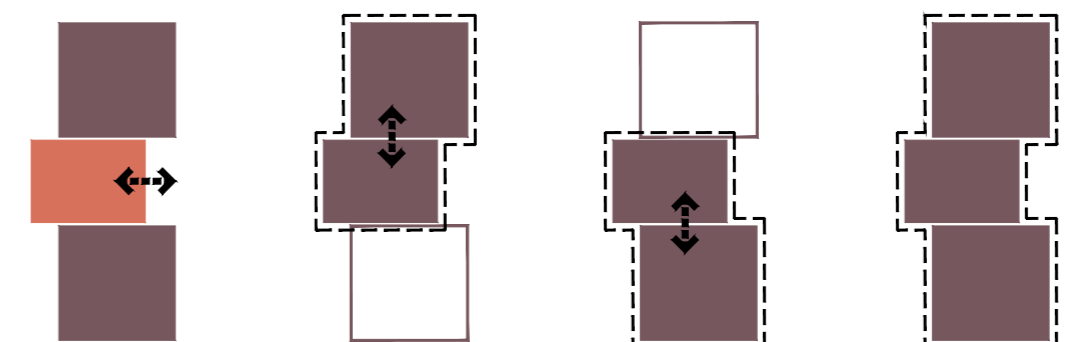
**POŽARNA VARNOST**



- MATIČNE UČILNICE 2. RAZREDA - PREDUČILNICA
- MULTIMEDIJSKA UČILNICA
- ZBORNIKA
- UČILNICA NA PROSTEM
- TELOVADNICA
- STOPNICE MED VRTOM IN UČILNICO NA PROSTEM
- MATIČNE UČILNICE 1. RAZREDA
- ZAKLONIŠČE / GARDEROBA
- GLAVNI VHOD / VETROLOV
- JEDILNICA
- KOLESARNICA
- KUHINJA
- PROSTOR ZA ODPADKE
- PIŠARNA VODJE
- KABINET DSP
- HODNIK - NEFORMALNO DRUŽENJE
- PREBOJ PLOŠČE
- KNJIŽNICA
- ZASTEKLE TIVE
- TRIBUNA / VERTIKALNA KOMUNIKACIJA
- SENZORNA SOBA
- HODNIK - NEFORMALNO DRUŽENJE
- POKRITA TERASA PRED MATIČNO UČILNICO
- TERASA PRED JEDILNICO



**PERSPEKTIVNI POGLED IZ SZ**



**HEMA ZDRUŽEVANJA UČILNIC**

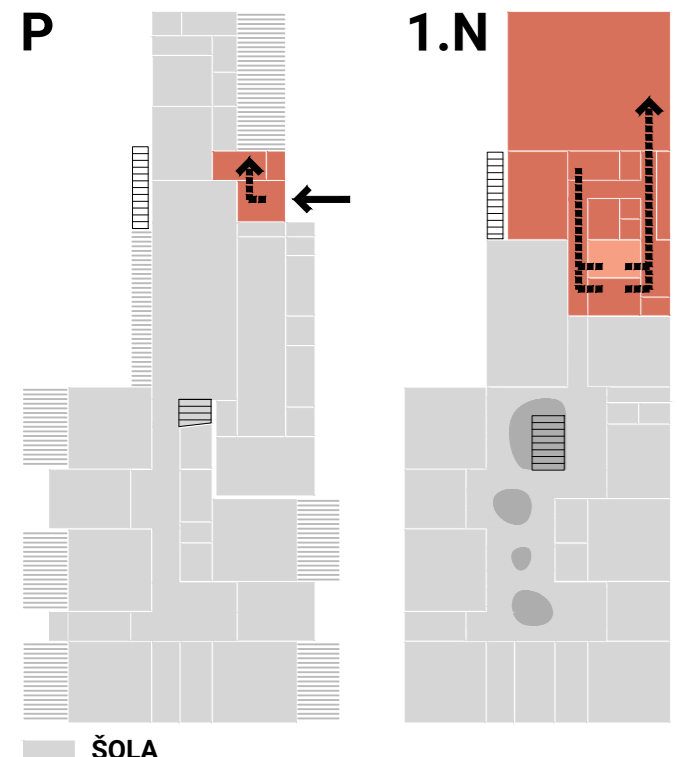
OMOGOČENO JE POLJUBNO ZDRUŽEVANJE UČILNIC S PREDUČILNICAMI. PREKO PREDUČILNICE JE MOŽNO PO DVA RAZREDA ZDRUŽITI V ENOVIT PROSTOR SKUPNE KVADRATURE PREKO 160 m². PRIMEREN ZA VEČJO SKUPINO npr. PODALJŠANEGA BIVANJA ALI SKUPNIH PRILIK.

**ALTERNATIVNA PREDUČILNICA**

ZASNOVA SOLE OMOGOČA TUDI IZVEDBO DVEH POPOLNOMA LOČENIH PREDUČILNIC, KI STALNO PRIPADATA POSAMEZNI MATIČNI UČILNICI. LOČUJE JU LAHKO PREGIBNA PREDELNA STENA.

**DELOVANJE TELOVADNICE**

UMESTITEV SEVERNEGA STOPNIŠČA NEPOSREDNO OB VETROLOV OMOGOČA POPOLNOMA LOČENO DELOVANJE TELOVADNICE IZVEN DELOVNEGA ČASA SOLE. PREKO VETROLOVA, SEVERNEGA STOPNIŠČA IN DVIGALA JE OMOGOČEN DOSTOP DO 'UMAZANEGA HODNIKA' PRED GARDEROBAMI. IZ GARDEROB V TELOVADNICO VODI 'ČISTI HODNIK'.



- ŠOLA
- TELOVADNICA
- ZUNANJI VHOD
- DOSTOPI

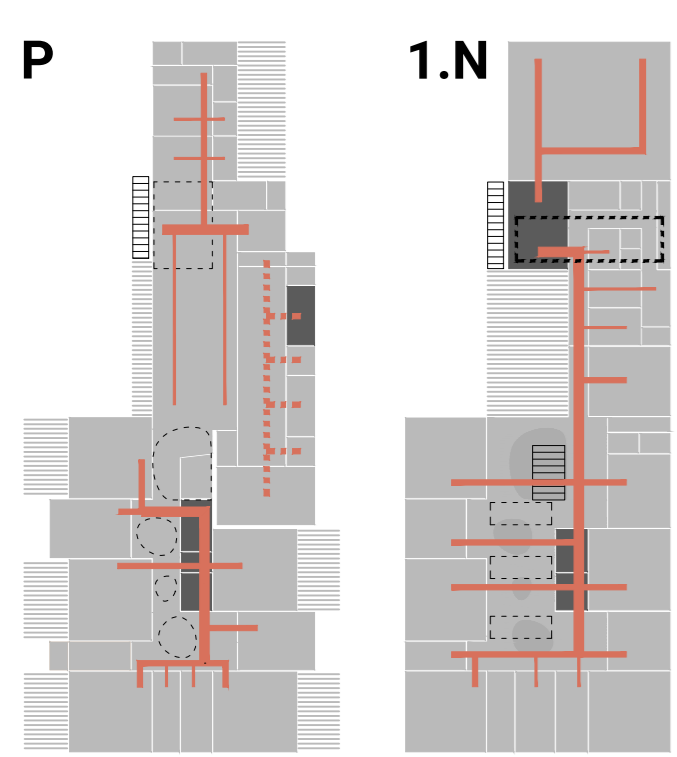
**ZASNOVA-AKSONOMETRIJA**



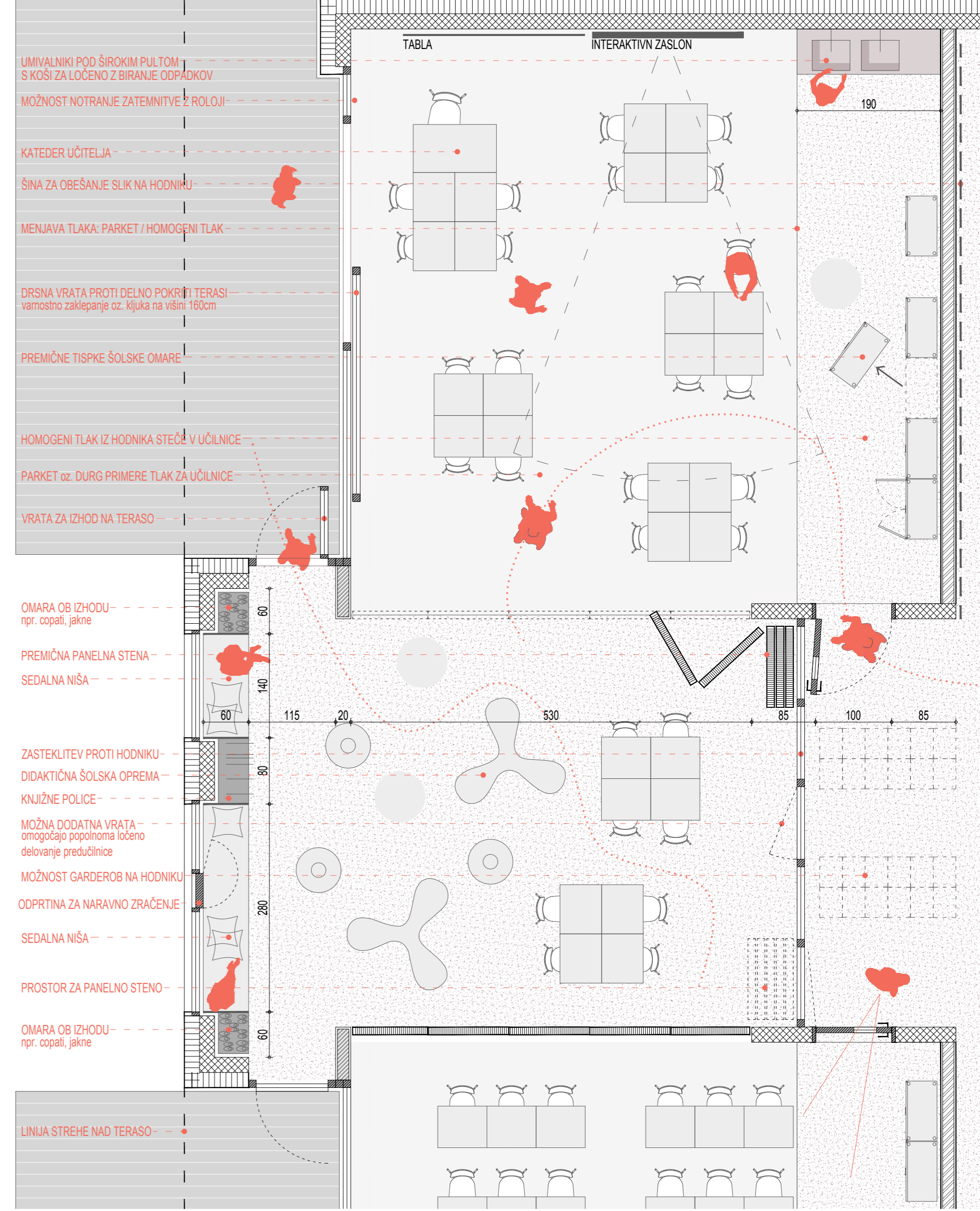
**AKSONOMETRIJA**

**HEMA STROJNIH INSTALACIJ**

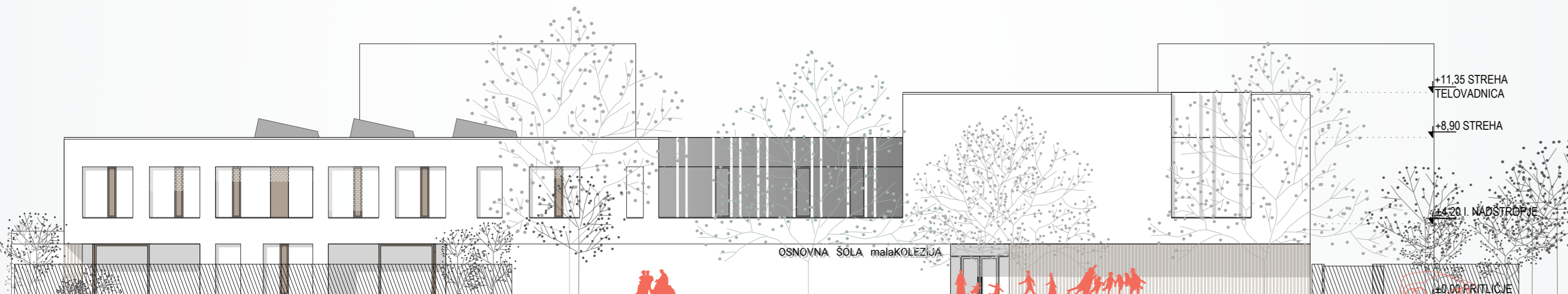
TEHNOLOŠKI PROSTOR JE MED TELOVADNICO IN ŠOLO TRASE RAZVODOV STROJNIH INSTALACIJSO RACIONALNE. KLIMATIZACIJO V POGLOBITVI STREHE, TELOVADNICE, KAR ZAGOTAVLJA ZAŠOTO PRED HRUPOM IN SKRITO NEMESTITEV, PREKO SEVERNEGA STOPNIŠČA JE OMOGOČEN LAHKE SERVISNI DOSTOP DO NAPRAV.



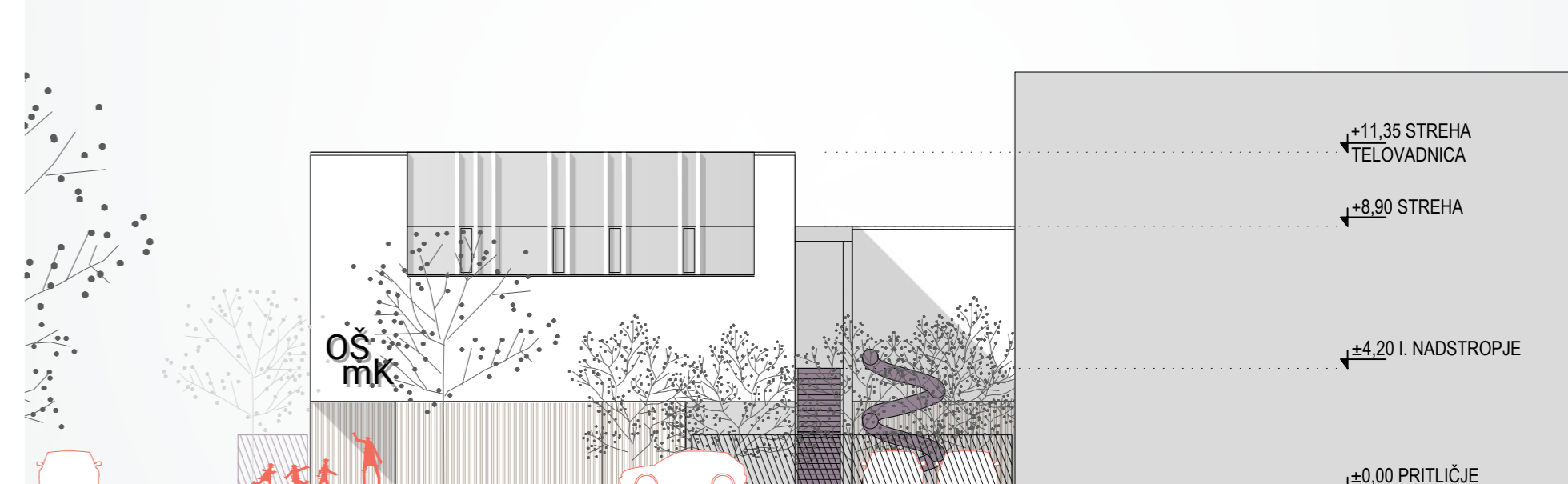
- TEHNIČNI PROSTOR
- GLAVNI RAZVODI SI
- SEKUNDARNI RAZVODI SI
- SI RAZVODI ZAKLONIŠČA
- KLIMATI NA STREHI



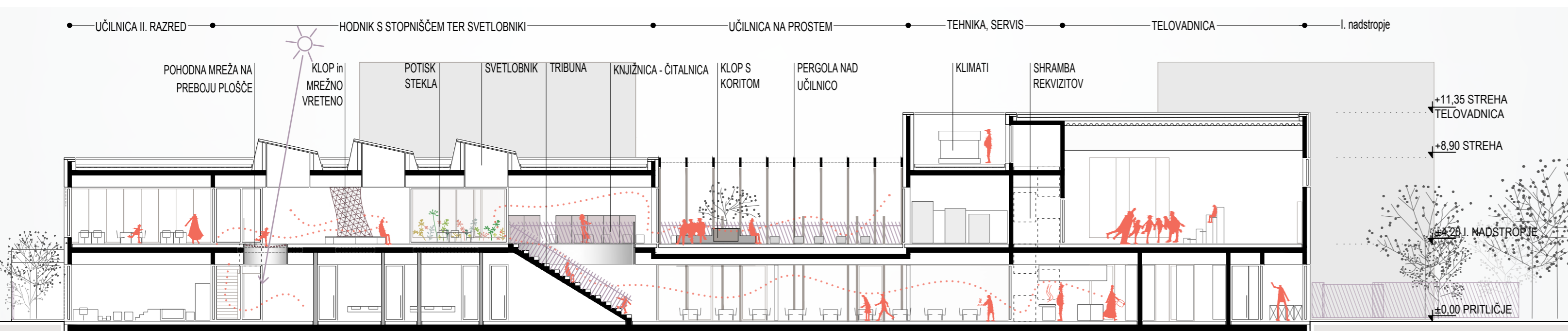
**PRIKAZ TIPIČNE UČILNICE m1.50**



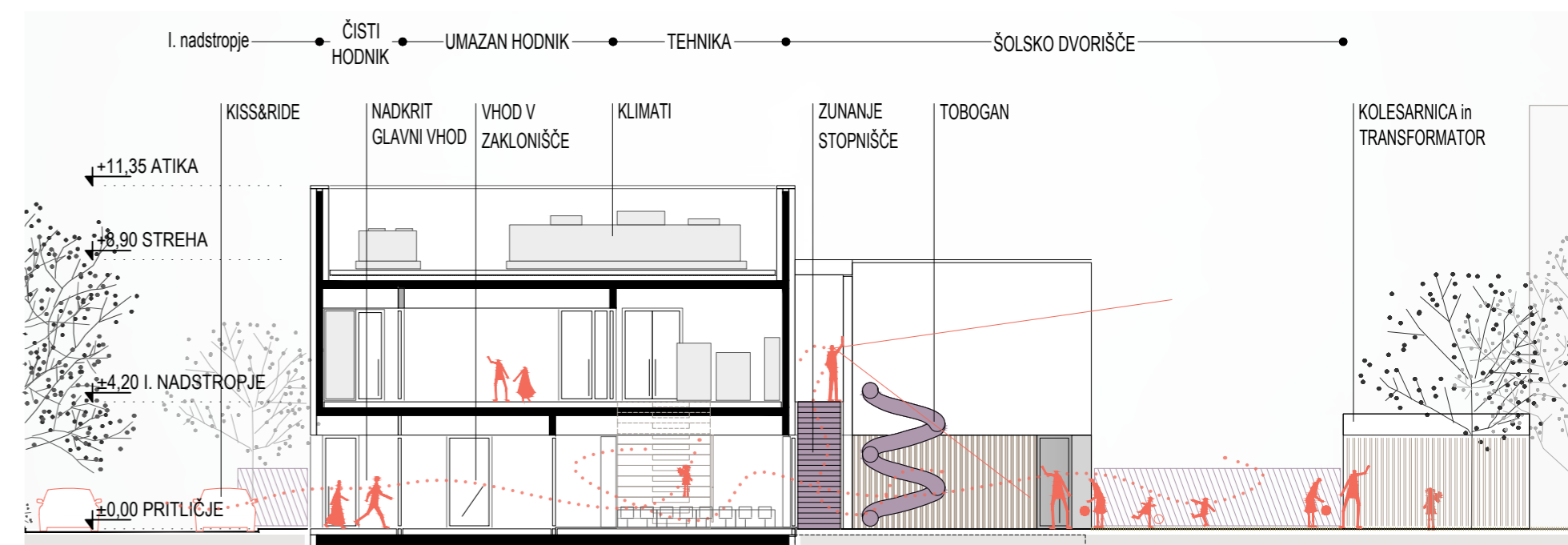
**VZHODNA FASADA m1.200**



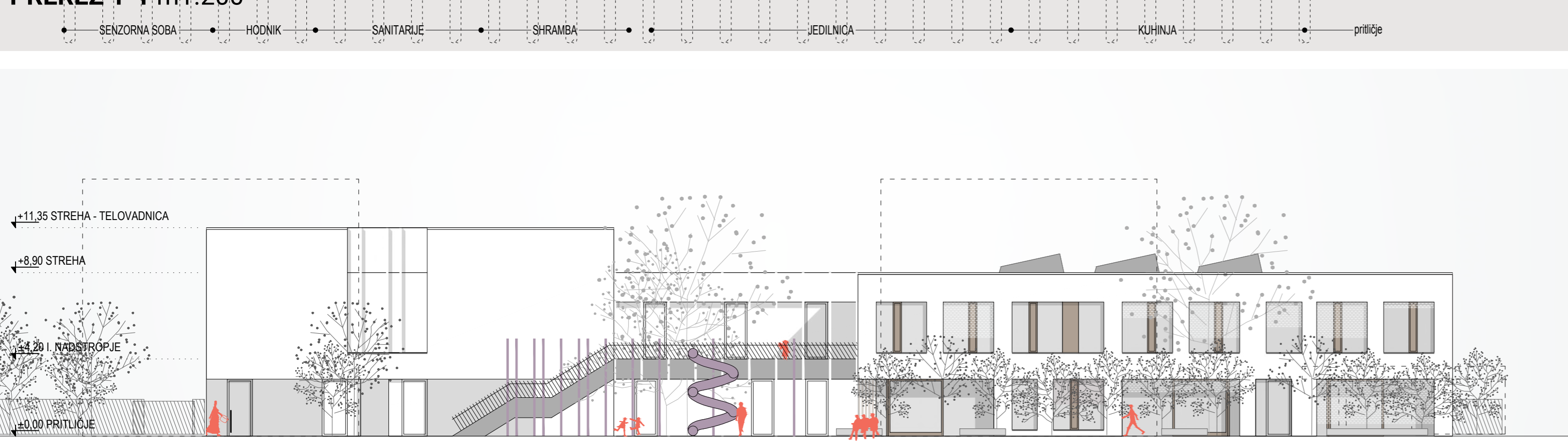
**SEVERNA FASADA m1.200**



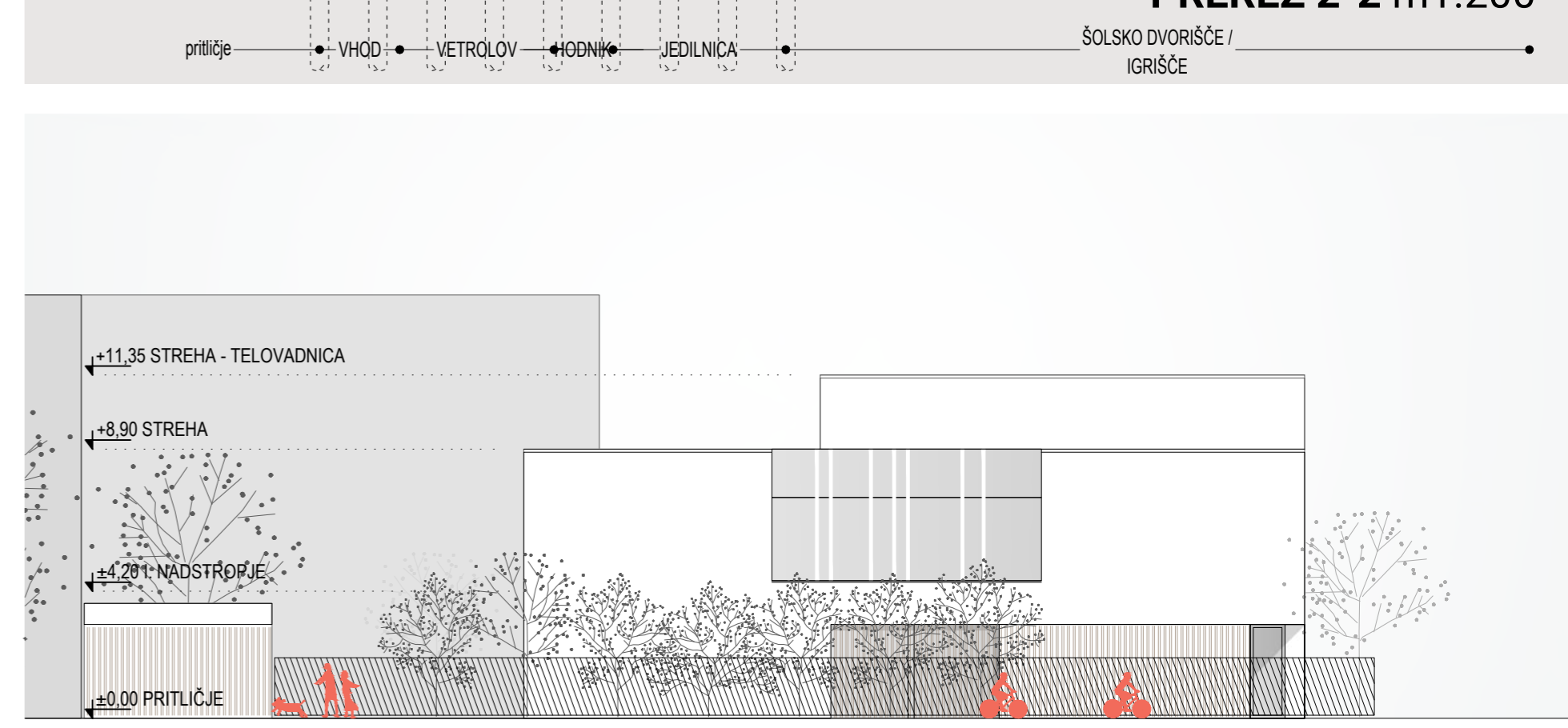
**PREREZ 1-1 m1.200**



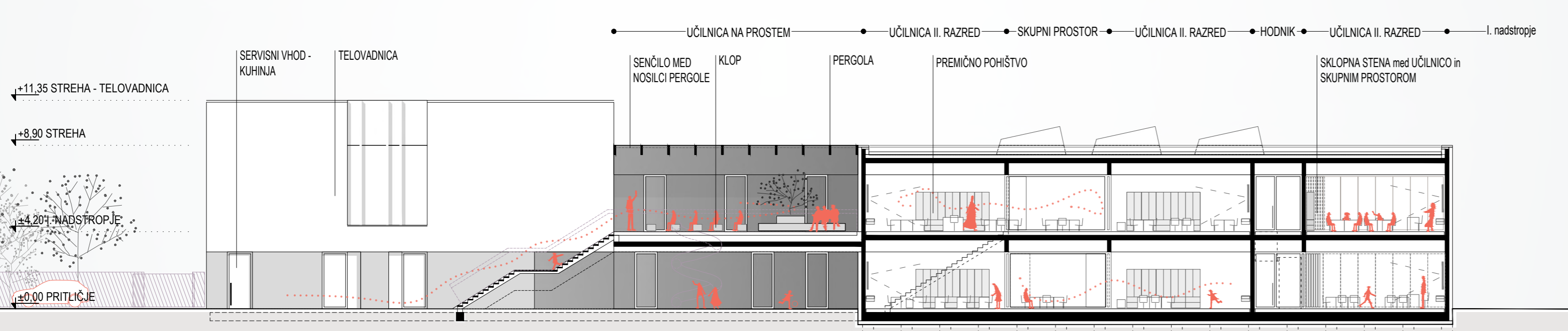
**PREREZ 2-2 m1.200**



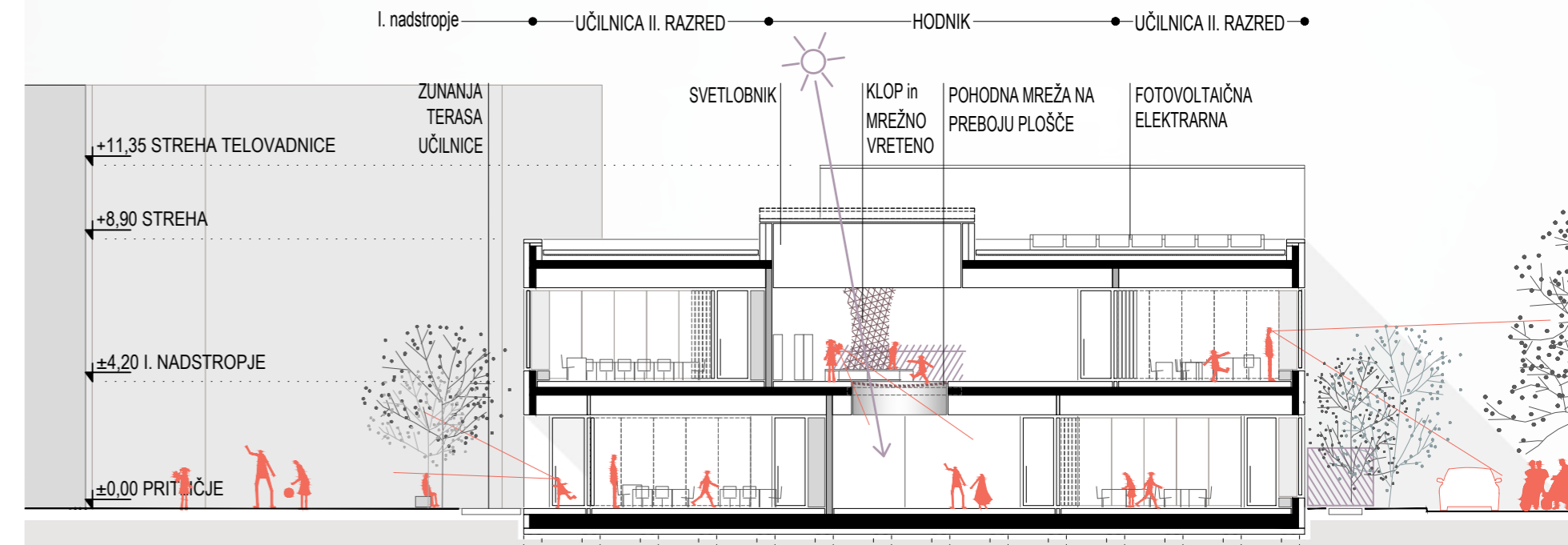
**ZAHODNA FASADA m1.200**



**JUŽNA FASADA m1.200**



**PREREZ 3-3 m1.200**



**PREREZ 4-4 m1.200**