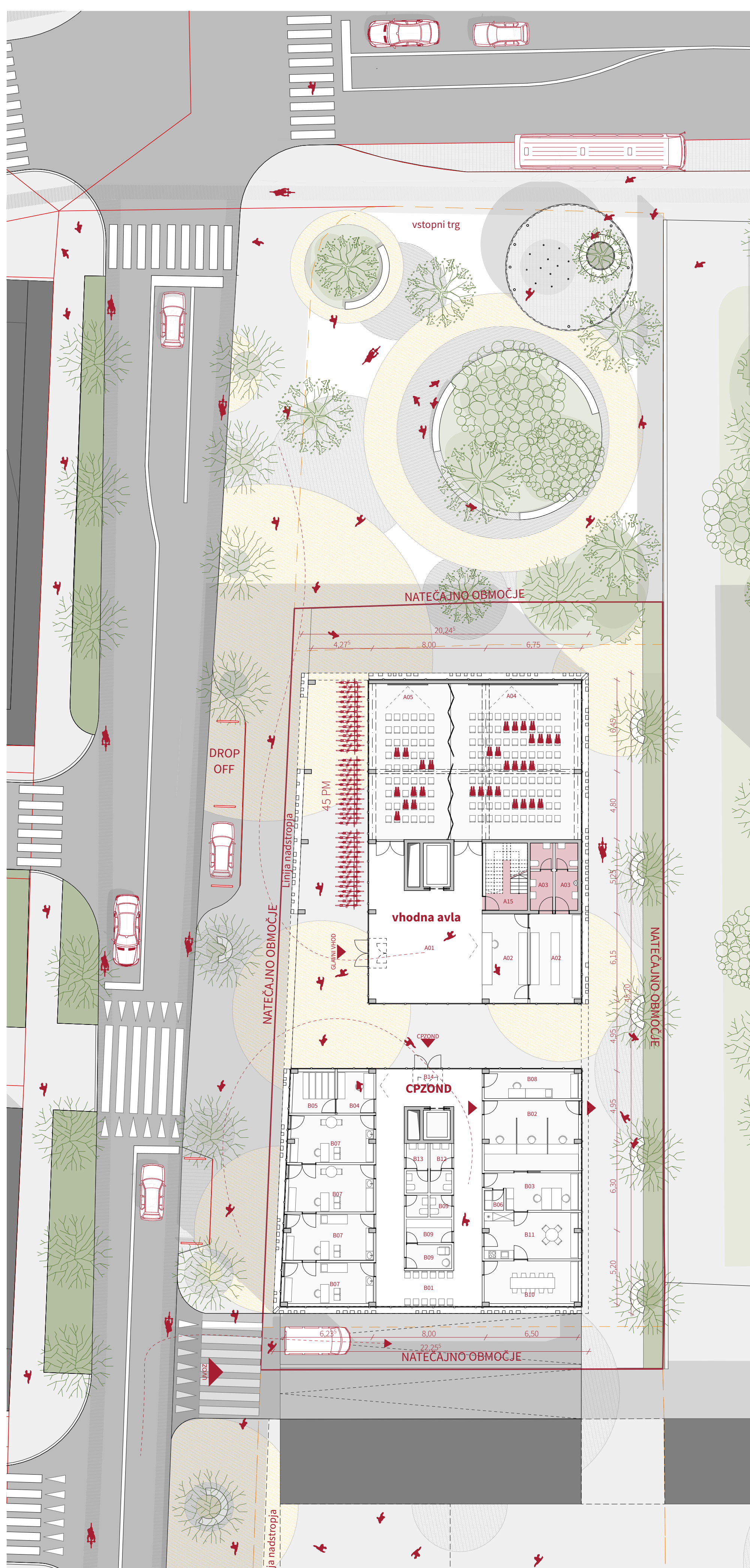


SITUACIJA merilo 1:500



TLORIS PRITLIČIJA merilo 1:200

Gradnja IC ZDL Metelkova se načrtuje na območju Tabor v Ljubljani, ki ima značilen karakter, katerega želimo v največji meri spoštovati s predlagano rešitvijo.

Nov Izobraževalni center Zdravstveni dom Ljubljana - Metelkova je kompakten objekt, ki z obliko volumna tvori mestno ulico in s svojo pojavnostjo krepi duh območja. Opečna fasada predstavlja sodobno interpretacijo opečnih gradenj, ki so prisotne v bližnji okolici. Objekt s tem dobi jasno prepoznavno podobo in predstavlja orientir v prostoru, hkrati pa spoštuje karakter mestnega tkiva Tabora.



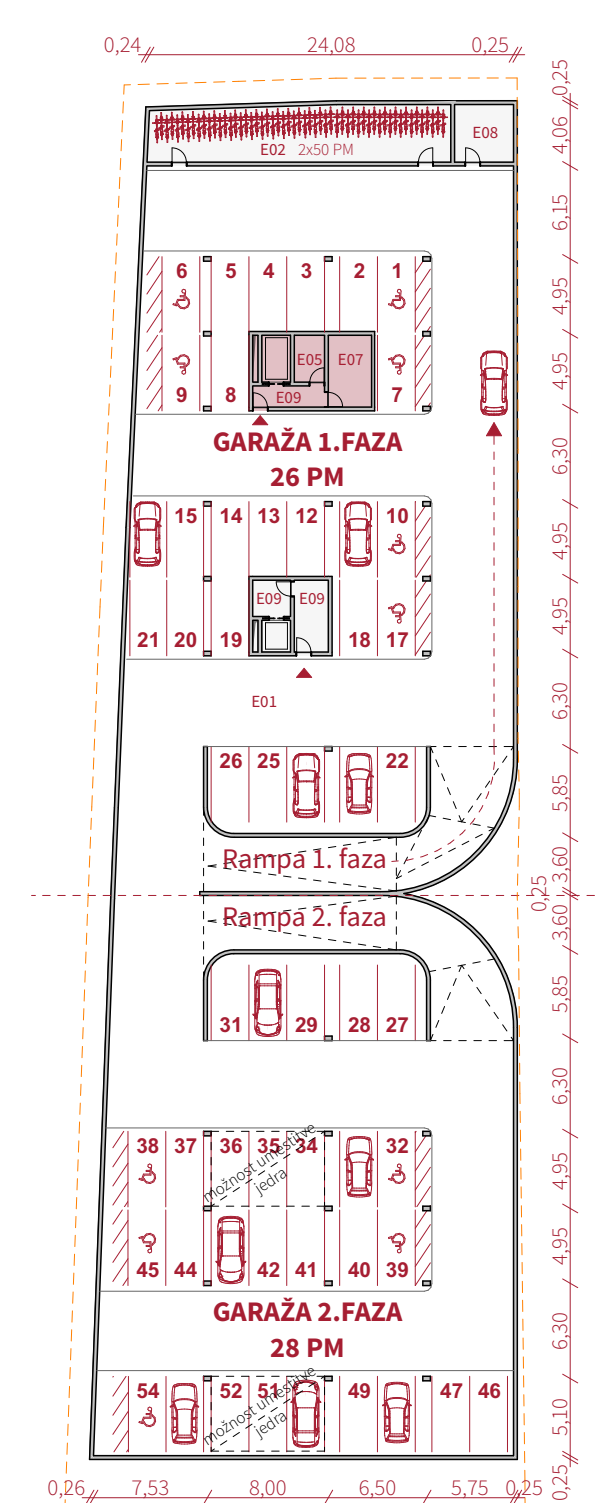
Št. pr.	Preostrel	Površina m ²
E01	Parkirna mesta	1.123,04
E02	Koleznica	7,60
E03	Severna zoba	6,20
E04	Skladnice	13,60
E05	Dišavnica električni agregat	14,60
E06	Komunikacije	23,36
Skupaj		1.248,40 m²

Dve kletni etaži razbremenita parter v pritličju, ki je namenjen pešcem in kolesarjem

Z zasnovo kletnih etaž pod objektom se razbremenijo parter in pritličje, ki je v celoti namenjen pešcu ter kolesarju. Ves motorni promet - obiskovalci, dostava ter zaposleni - se zgloboče v podzemnih etažah. Kletna etaža se predvili v dveh ločenih fazah.

V prvi fazi je predvidena gradnja kletne etaže le pod IC ZDL Metelkova. Dovolj v garažo je urejen enosmeren izhod iz garaže s semaforjem in izogibačem na ravnici pritličja. Skupaj je zagotovljenih 26 PM na etažo, torej 52 PM, od tega 12 PM za globalno ovirane osebe. Izhod iz garaže je možen preko dveh komunikacijskih jeder, eno je namenjeno obiskovalcem, drugo zaposlenim. V garaži je tudi večja kolesarnica z dvonivojskim parkiranjem za 100 koles, prostor za dizel agregat ter strojnica.

V drugi fazi se garaža razširi na južni del območja, pod dozidavo Hostla Celica. Dodaj se nova enosmerna rampa, ki omogoča krožno pot. Dodatno se lahko zasnuje največ 28 PM na etažo, kar je skupaj z garažo iz 1. faze 108 parkirnih mest.



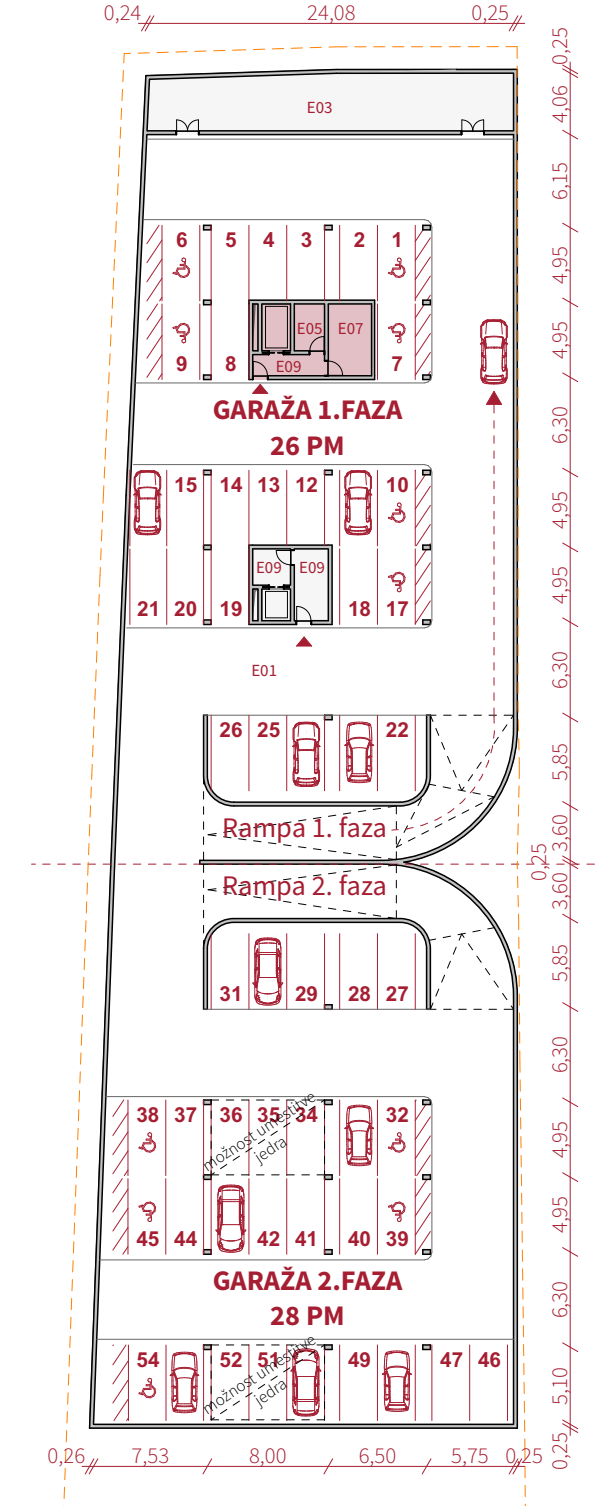
TLORIS 1. KLETI merilo 1:500

Št. pr.	Preostrel	Površina m ²
E01	Parkirna mesta	1.123,04
E03	Severna zoba	6,20
E04	Skladnice	13,60
E05	Dišavnica električni agregat	14,60
E06	Komunikacije	23,36
Skupaj		1.248,40 m²

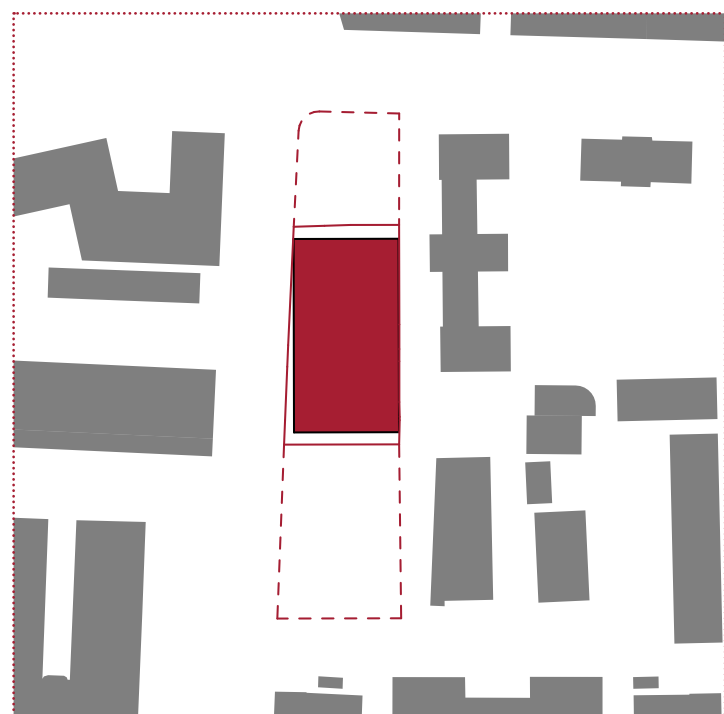
Pritličje "razpade" na dva ločena volumna z ločenim programom

Dva ločena volumna združuje mesto vhoda v ZDL, kjer pod nadkritim delom objekta obiskovalci vstopajo v dve ločeni in optično povezani transparentni vhodni avli

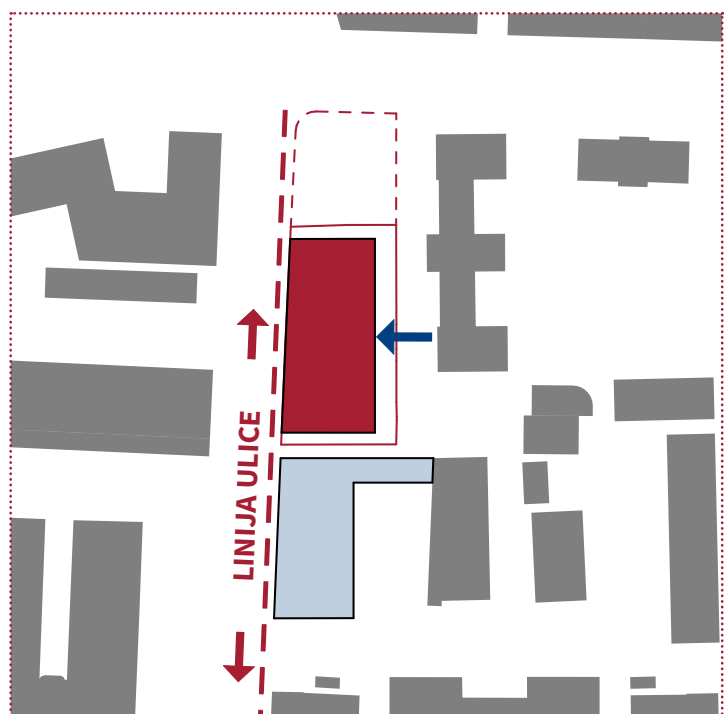
Št. pr.	Preostrel	Površina m ²
A01	Splošna avla	18,68
A02	Godišnja obiskovalci	23,10
A03	WC	20,70
A04	WC	7,60
A05	WC	7,60
A06	Prehodnica 1	103,74
A07	Prehodnica 2	65,20
A08	Komunikacije	16,70
B01	Čistilnica	8,84
B02	Biološka čistilnica	30,12
B03	Back-office	20,07
B04	Adm. storitve	8,64
B05	Dokumentacija	10,38
B06	Sofa	9,90
B07	Ambulanta - pulzifer	21,71
B08	Ambulanta - pulzifer	21,71
B09	Ambulanta - zdravnik	21,80
B10	Ambulanta - zdravnik	21,80
B11	Prehodnica	21,80
B12	Prehodnica	12,07
B13	Prehodnica	12,07
B14	Prehodnica	12,07
B15	Prehodnica	12,07
B16	Prehodnica	12,07
B17	Prehodnica	12,07
B18	Prehodnica	12,07
B19	Prehodnica	12,07
B20	Prehodnica	12,07
B21	Prehodnica	12,07
B22	Prehodnica	12,07
B23	Prehodnica	12,07
B24	Prehodnica	12,07
B25	Prehodnica	12,07
B26	Prehodnica	12,07
B27	Prehodnica	12,07
B28	Prehodnica	12,07
B29	Prehodnica	12,07
B30	Prehodnica	12,07
B31	Prehodnica	12,07
B32	Prehodnica	12,07
B33	Prehodnica	12,07
B34	Prehodnica	12,07
B35	Prehodnica	12,07
B36	Prehodnica	12,07
B37	Prehodnica	12,07
B38	Prehodnica	12,07
B39	Prehodnica	12,07
B40	Prehodnica	12,07
B41	Prehodnica	12,07
B42	Prehodnica	12,07
B43	Prehodnica	12,07
B44	Prehodnica	12,07
B45	Prehodnica	12,07
B46	Prehodnica	12,07
B47	Prehodnica	12,07
B48	Prehodnica	12,07
B49	Prehodnica	12,07
B50	Prehodnica	12,07
B51	Prehodnica	12,07
B52	Prehodnica	12,07
B53	Prehodnica	12,07
B54	Prehodnica	12,07
B55	Prehodnica	12,07
B56	Prehodnica	12,07
B57	Prehodnica	12,07
B58	Prehodnica	12,07
B59	Prehodnica	12,07
B60	Prehodnica	12,07
B61	Prehodnica	12,07
B62	Prehodnica	12,07
B63	Prehodnica	12,07
B64	Prehodnica	12,07
B65	Prehodnica	12,07
B66	Prehodnica	12,07
B67	Prehodnica	12,07
B68	Prehodnica	12,07
B69	Prehodnica	12,07
B70	Prehodnica	12,07
B71	Prehodnica	12,07
B72	Prehodnica	12,07
B73	Prehodnica	12,07
B74	Prehodnica	12,07
B75	Prehodnica	12,07
B76	Prehodnica	12,07
B77	Prehodnica	12,07
B78	Prehodnica	12,07
B79	Prehodnica	12,07
B80	Prehodnica	12,07
B81	Prehodnica	12,07
B82	Prehodnica	12,07
B83	Prehodnica	12,07
B84	Prehodnica	12,07
B85	Prehodnica	12,07
B86	Prehodnica	12,07
B87	Prehodnica	12,07
B88	Prehodnica	12,07
B89	Prehodnica	12,07
B90	Prehodnica	12,07
B91	Prehodnica	12,07
B92	Prehodnica	12,07
B93	Prehodnica	12,07
B94	Prehodnica	12,07
B95	Prehodnica	12,07
B96	Prehodnica	12,07
B97	Prehodnica	12,07
B98	Prehodnica	12,07
B99	Prehodnica	12,07
B00	Prehodnica	12,07



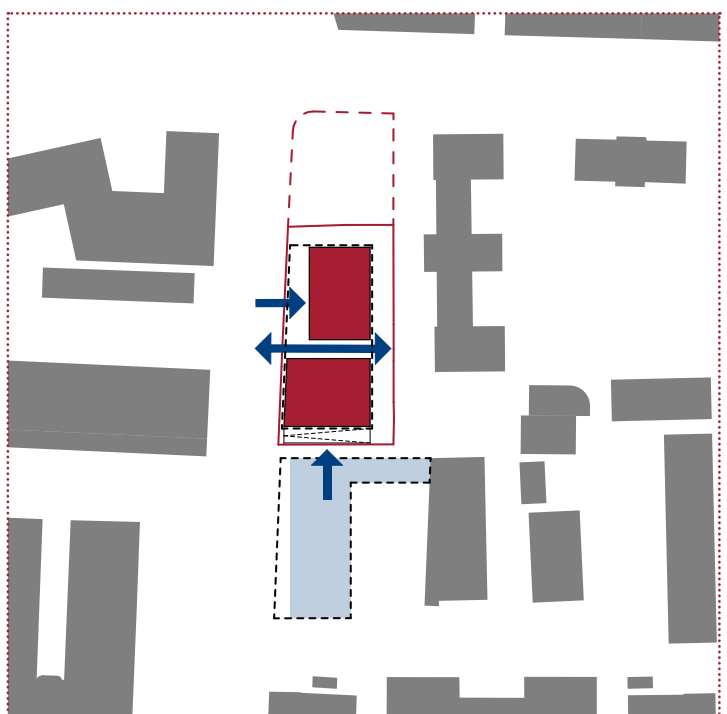
TLORIS 2. KLETI merilo 1:500



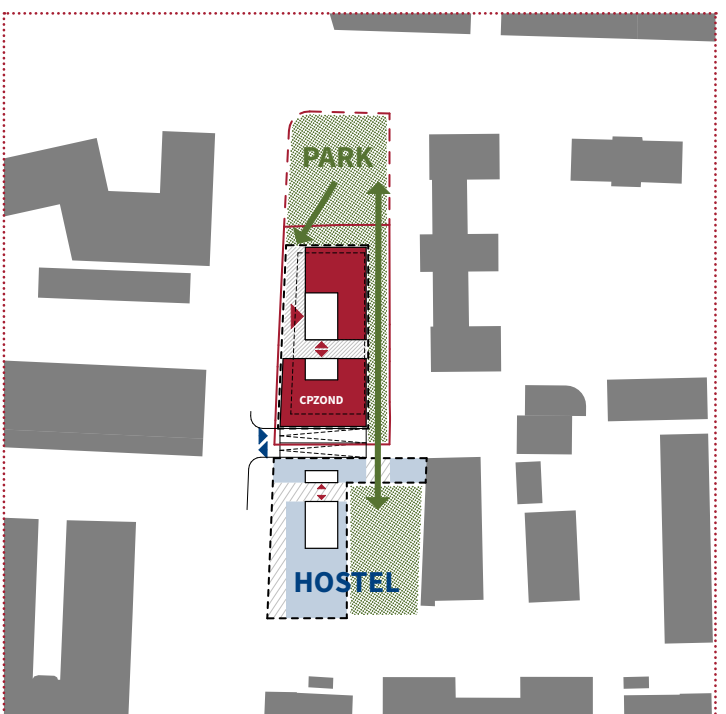
01 morfologija območja
Območje novogradnje IC ZDL Metelkova leži v gostem in raznolikem pozidnem predelu mesta. Stavbno tkivo se proti vzhodu začne drobiti v individualno stanovanjsko stavbo, na zahodu pa so objekti večjih dimenzij. Izliv, kako morfološko najbolje umestiti nov objekt na obravnavano lokacijo, se pojavi predvsem zaradi velikosti same gradbene parcele ter obstoja programa IC ZDL Metelkova. Program narekuje kompakten objekt, ki kimalu zapolni celotno gradbeno parcelo. Morfološko se povezuje z zahodnim večjim točkovnim blokom, pri čemer ostaja vprašanje: kako najbolje vpeti novi volumen v ožji kontekst Metelkove ulice?



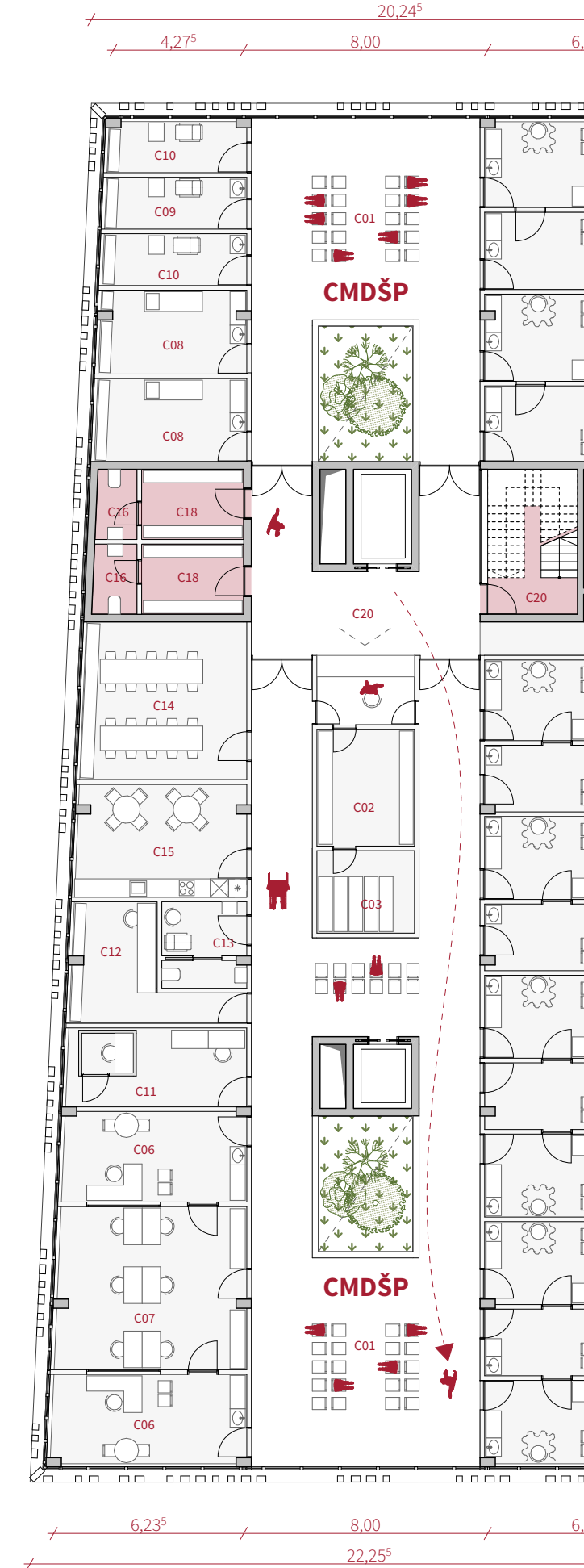
02 preoblikovanje volumna
Volumen objekta je preoblikovan na način, da s fasado sledi obstoječi (ter potencialni - dozidava Hostla Celica) ulični pozidavi na jugu. Na ta način se vrti ulična fasada, ki v ravninski obstoječi pozidavi vzpostavi jasno potezo. Orientacija v prostoru je tako lažja. Metelkova ulica pa postane bolj urejena ter privlačna. Objekt se prav tako pomakne od skrajne meje na vzhodu kjer stoji obstoječi zid, predvsem zaradi ohranjanja prehodnosti območja ter zaradi ustreznosti poti intervensijskih vozil. Odnos med objektom ter obstoječim zidom postane zazeleneženo zaledje s klopami ter novimi drevesi ter parkirnimi mesti za kolesa.



03 nivo pritličja
Objekt je na nivoju pritličja preoblikovan drugače kot v višjih etažah. Pritličje "razpade" na dva ločena volumna z ločenim programom. Med njima nastane svetli prehod, ki privlači tranzitni ulični prostor s mimimi zelenimi zaledjem stavbe. Na jugu se uredi izmenična enosmerna rampa v klet, ki se v naslednji fazi združi z dodatno enosmerno rampo pod novim Hostlom Celica. Južni del pritličja objekta sega vse do gradbene meje z namenom, da pomakne pešca stran od rampe; mestom ko se severni del pritličja objekta zožuje ter pomakne proti notranjosti z namenom, da prostor parka na severu popelje pod objekt in s tem nakaze mesto vhoda v ZDL Metelkova. S preoblikovanjem pritlične etaže je upravniki omogočena lažja orientacija v prostoru, ki ga jasno povabi proti nadkritemu vhodu objekta.



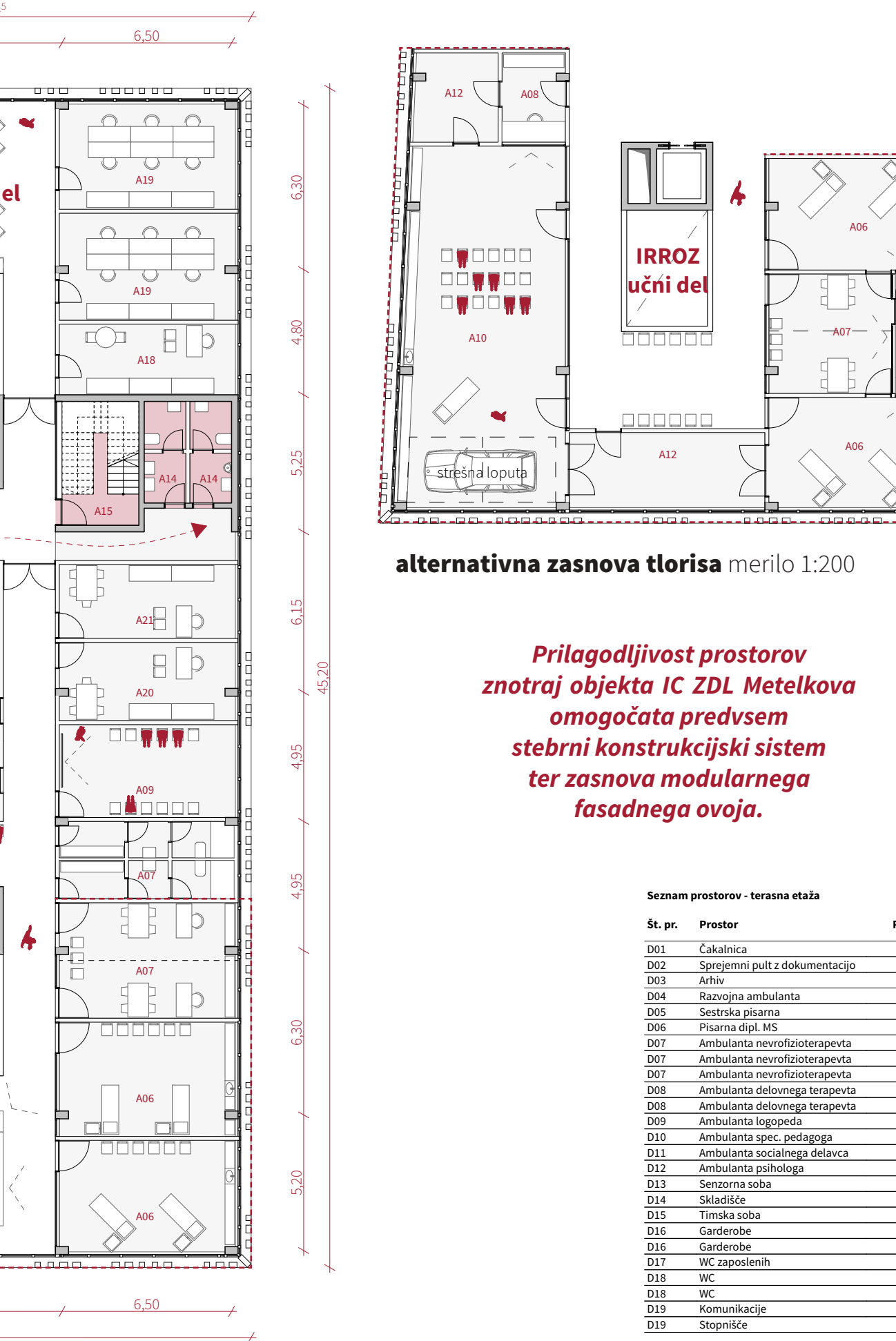
04 prehodnost in dostopnost
Objekt omogoča na nivoju pritličja prehodnost v vse smeri. Želja je, da se prostor parterja čim bolj sprosti ter s tem oblikuje različne zunanje ambience: nadkriti vhod, nadkrito kolesarnico, skupen prehod ter podaljšek parka ob zidu. Obiskovalci ZDL Metelkova se na ta način lahko zadržijo v bližini objekta in intimirajo prostori lokalne stavbe. ZDL Metelkova ima na nivoju pritličja dva različna vhoda, oba dostopna ter vizualno povezana, vendar ločena glede na uporabnike. Glavni vhod sta nadkrita in unenjena s strani novega parka in Metelkove ulice. Uvoz/izvoz v garažo je urejen na jugu parcele. Z zasnovo smo želeli predvideti tudi razvoj območja hostla na jugu, saj je deloma pogopen s širitvijo podzemne garaže. Park ob obstoječem zidu Metelkove se tako nadaljuje vse do "kare" bodočega Hostla Celica.



TLORIS 1. NADSTROPJA merilo 1:200



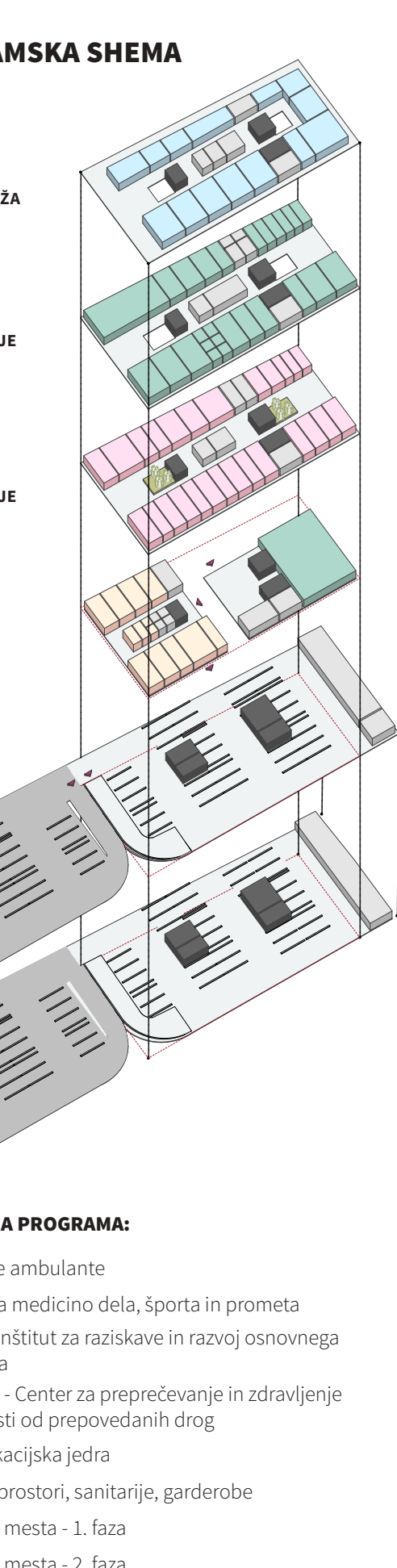
TLORIS 2. NADSTROPJA merilo 1:200



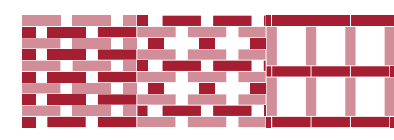
alternativna zasnova torisra merilo 1:200



TLORIS TERASNE ETAŽE merilo 1:200



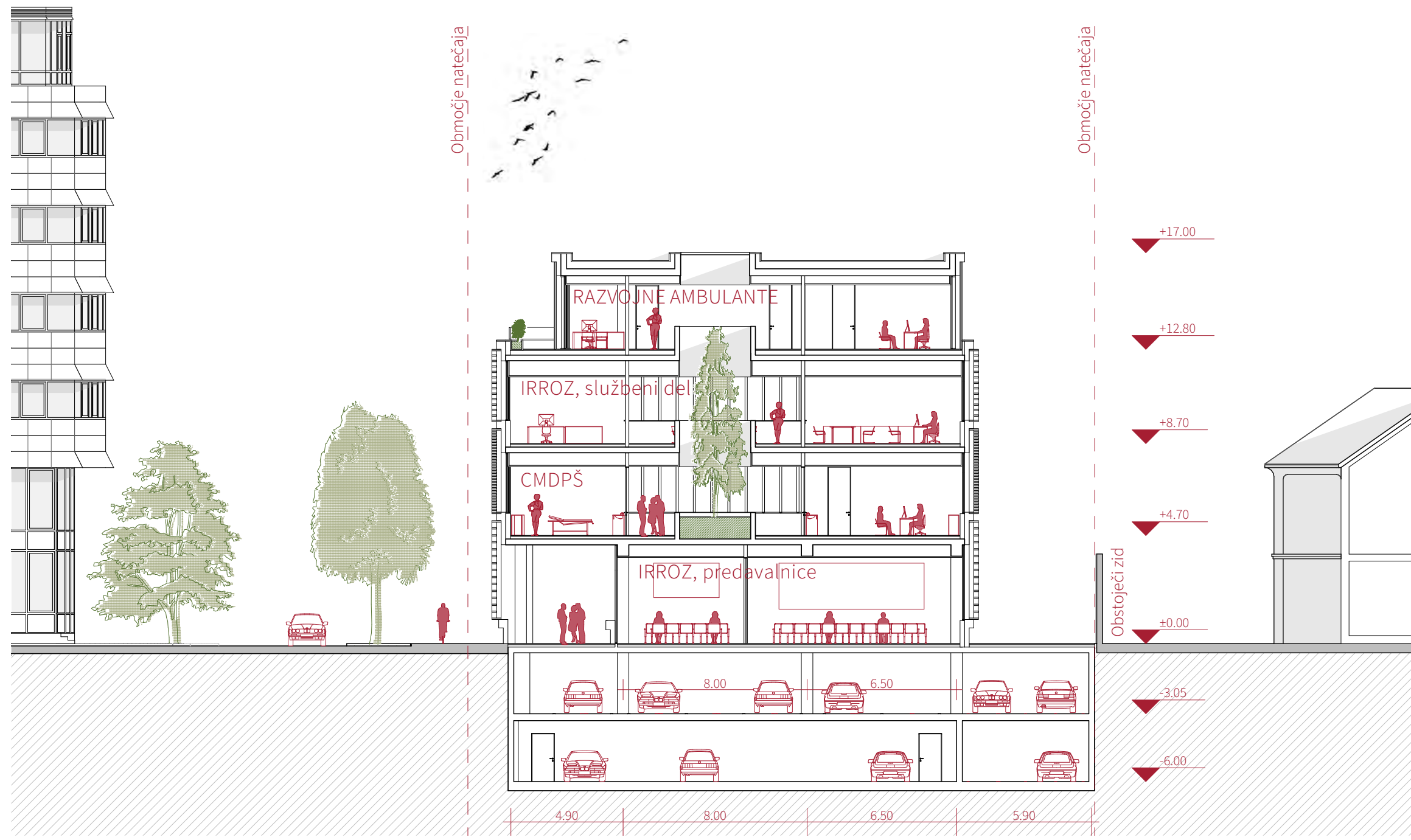
PROGRAMSKA SHEMA



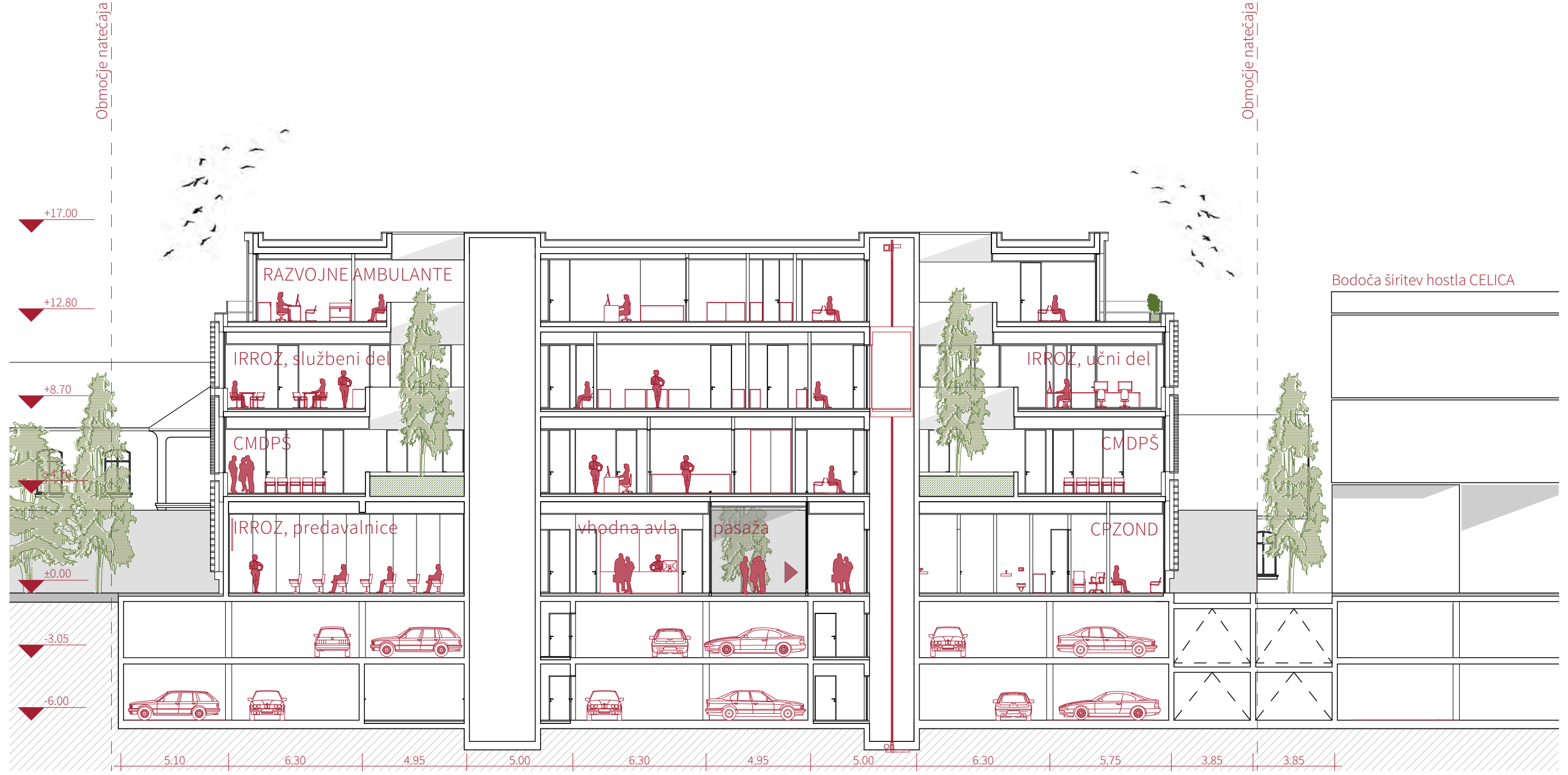
JUŽNA FASADA merilo 1:200



VZODNA FASADA merilo 1:200

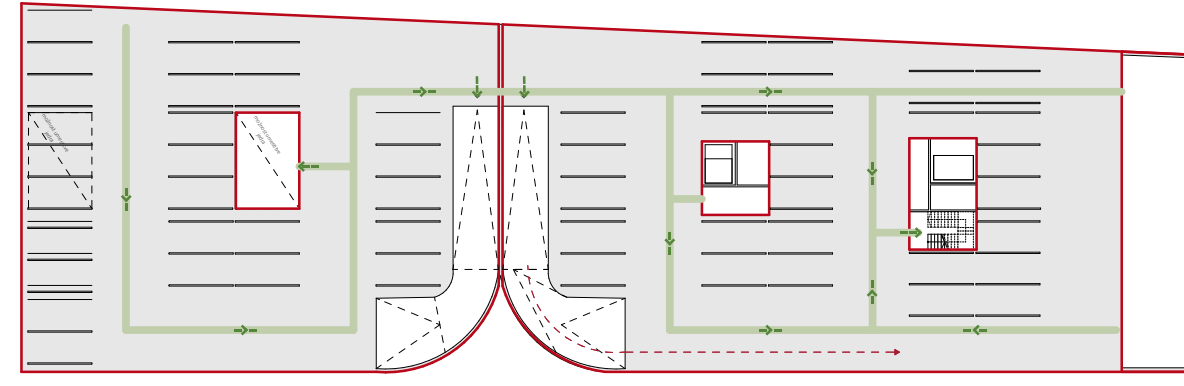


PREČNI PREREZ merilo 1:200

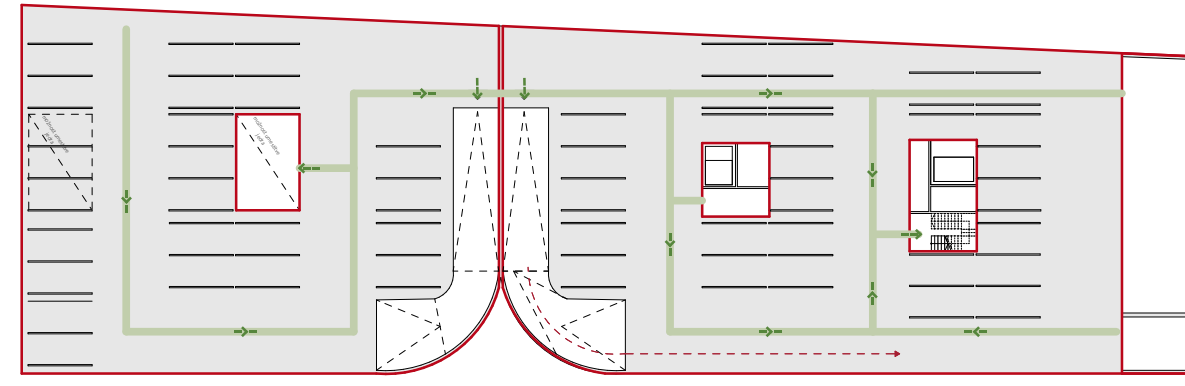


VZDOLŽNI PREREZ merilo 1:200

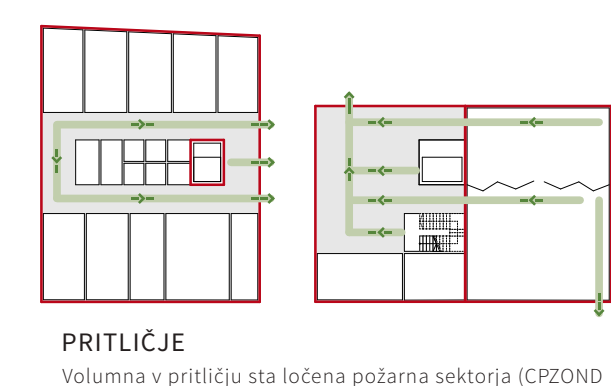
SEMA POŽARNE UREDITVE



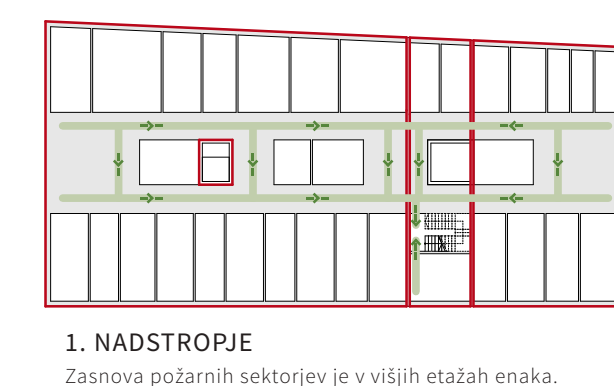
2. KLETNA ETAŽA
Posamezna faza kletne etaže predstavlja svoj ločen požarni sektor. Strojnica je ločen sektor. Komunikacijska jedra so prav tako ločeni sektorji - v garaži 2. faze so zgolj nakazane možne pozicije požarnih jeter.



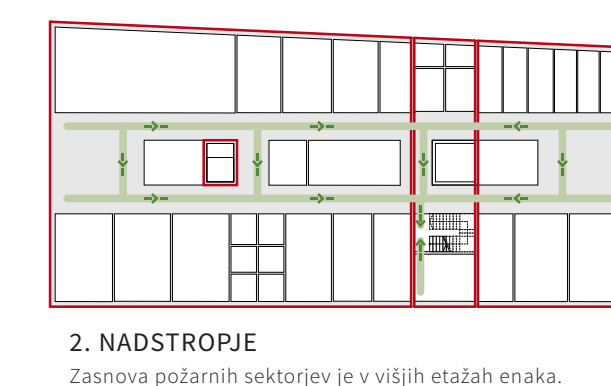
1. KLETNA ETAŽA
Posamezna faza kletne etaže predstavlja svoj ločen požarni sektor. Kolesarnica z dizel agregatom sta ločen sektor. Komunikacijska jedra so prav tako ločeni sektorji - v garaži 2. faze so zgolj nakazane možne pozicije požarnih jeter.



PRITILJE
Volumna v pritilju sta ločena požarna sektorja (CZDND in enašil). Glavni vhod je skupaj s stopniščem, sanitarijami in garderobami ločen sektor od požarnega sektorja predavalnic.



1. NADSTROPJE
Zasnova požarnih sektorjev je v višjih etažah enaka. Stopnišče, sanitarije, dizelno ter garderobe predstavljajo požarno varno komunikacijsko vozlišče, ki etažo razdeli na dva ločena požarna sektorja. Skupaj so torej trije PS.



2. NADSTROPJE
Zasnova požarnih sektorjev je v višjih etažah enaka. Stopnišče, sanitarije, dizelno ter garderobe predstavljajo požarno varno komunikacijsko vozlišče, ki etažo razdeli na dva ločena požarna sektorja. Skupaj so torej trije PS.



TERASNA ETAŽA
V terasni etaži sta zgolj dva požarna sektorja: stopnišče, sanitarije, dizelno ter prostori na severnem delu objekta so en požarni sektor, preostane etaže pa drug požarni sektor.

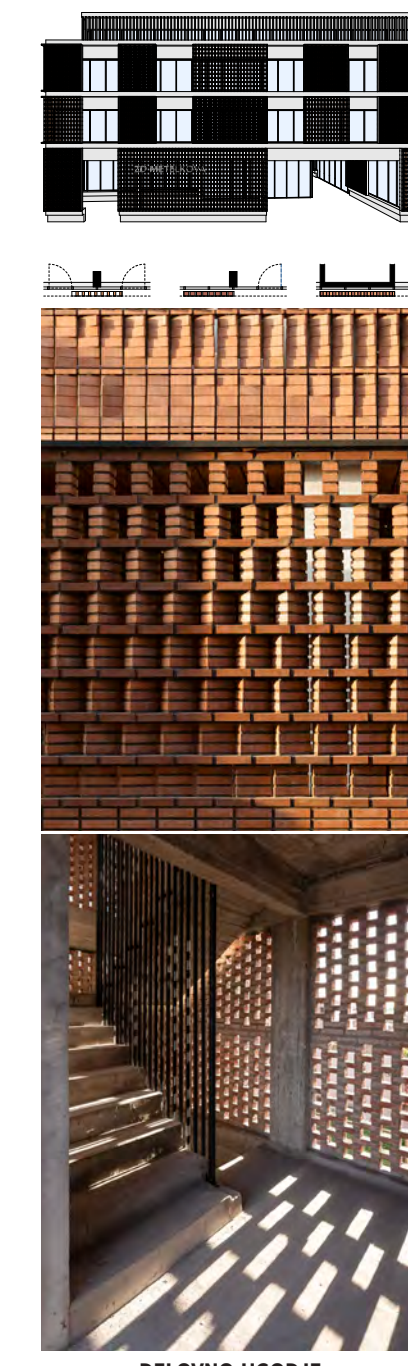


FRONTALNI POGLED PROTI VHODU v IC ZDL Metelkova



POGLED PROTI novemu parku in IC ZDL Metelkova

SEMA ZASNOVE FASADNIH PANELOV



DELOVNO UGOĐJE

Stebri konstrukcijski sistem ter duktoridorna zasnova etaž omogočata, da so vsi prostori, navkljub morebitnim modifikacijam tlorisne razporeditve, naravno osvetljeni. Preko zgornjih etaž so zasnovani svetlobni jaški, atriji z zelenjem, ki ustvarjajo prijetnejše delovno okolje.

Etažne višine prostorov so dovolj visoke, prav tako je povsod predvidena centralna rekuperacija za najboljše delovno ugodje. Fasada je zasnovana kot dvojna opna - modularni transparenten plašč ter opni fasadni moduli, ki omogočajo senčenje, odbij hrupe ter preprečevanje pogledov v ambulante itd. Jasne in hitre posezave omogočajo enostavno izvajanje storitev.

AKTIVNE REŠITVE V OBJEKTU

V novogradnji je predvideno prežračevanje s centralno rekuperacijo. Ogrnjenost in hlajenje prostorov je predvideno s stropnim panelnim sistemom, ki prav tako omogoča uporabo odpadne toplote za ogrevanje sanitarne vode.

Fleksna senčila oz. opni paneli, ki blokirajo večino svetlobe in prepuščajo nizko zimsko sonce. Paneli se vedno nahajajo ob stebrih in so različno oblikovani, glede na potrebe po zasebnosti v prostoru - od najbolj transparentne (kabinice) do najbolj zaprte (opečnate čipke) (ambulanta). Dodatno senčenje prostorov je - omogočeno - z zunanji pomočnimi senčili.

Zeleni atriji omogočajo prežračevanje - poletno hlajenje s konvektivnim prežračevanjem. Zelena streha prepušča pregrevanje objekta. Kakovostno izoliran fasadni ovoj ter racionalno dimenzionirane okenske odprtine (popolnoma oken se lahko prilagodijo potrebam prostorov, delež polne in transparentne opne je lahko variabilen, saj zasnova fasade omogoča prilagajanje ter racionaliziranje površin zaslekitev.

FASADNI PAS merilo 1:50

