



ZASNOVA OBJEKTA

Predlagana rešitev novega vrtca temelji na upoštevanju **danosti in omejitev** lokacije ter oblikovanju **jasnih in funkcionalnih rešitev**.

Objekt je umeščen v prostor na način da:

- kolikor je mogoče **ohranja obstoječa drevesa**
- omogoča **pravilno orientacijo in organizacijo** prostorov vrtca
- omogoča uporabo zunanjih površin kot **zaščita pred burjo** ter **delitev in združevanje igralnih prostorov**
- ima urejen **glavni skupen predprostor** - atrij na Z strani območja ter na njem oba vhoda vrtca ter omogoča ureditev **dodatnih vhodov** v posamezna vrtca
- omogoča ureditev **dodatnih zaščitnih igralnih površina na strehi objekta**
- izkorišča danosti **obstoječe prometne ureditve** in dostopov, povečan promet v garažno hišo umešča na rob območja, **daleč od zunanjih površin vrtca**.

Pod objektom vrtca je umeščena **garažna hiša v dveh etažah**. Zasnova je jasna in funkcionalna. Dovožne rampe so pregledne, vozne poti enostavne in jasne. Zaradi optimalne prometne ureditve območja je uvoz v garažo urejen na skrajnem severu objekta.

Prva klet garažne hiše je namenjena programom vrtca. Tu je zagotovljenih **72PM** za potrebe vrtca ter **skupni gospodarski prostori, kotlovnica** ter **skladiščno servisni del kuhinje**.

V območju servisnega sklopa sta umeščeni dve jedri od katerih je eno opremljeno s tovornim dvigalom.

Druga klet je namenjena javni parkirni hiši. Tu je urejenih **110 PM** za obiskovalce ter stanovalce.

Garaža ima **dva izhoda** od tega je **glavni opremljen z osebnim dvigalom**. Uporabniki vrtca ter zaposleni za dostop v vrtec uporabljajo glavni skupni izhod, ki je umeščen pod nadstrešek atrija vrtca v bližini glavnih vhodov. Drugi izhod je umeščen **ob dodatnem vhodu v vrtec Morje**.

Zaradi globine izkopa ter izpustov odpadne vode v kleti je garažna hiša opremljena s črpališčem v drugi kleti. V objektu sta umeščena dva vrtca Vrtec Morje Lucija (**M**) ter Vrtec La Coccinella (**LC**), ki imata **skupen atrij ter veliko vežo**. Od tu dalje sta programa ločena, z **možnostjo združevanja večnamenskih prostorov** ter **delitve zunanjih površin**.

Prostori so sestavljeni v členjene krake, ki ločujejo zunanje površine, ustvarjajo zaščitene ambiente v objektu in ob njem ter omogočajo organizacijo dodatnih vhodov za posamezne enote.

Specifična prostorska situacija ter potreba po umeščanju med sklopa obeh vrtcev je zahtevala **umestitev glavnih prostorov kuhinje v 1. nadstropje**. Rešitev je **racionalna**. Kuhinjski prostori so **bližje starejšim otrokom**, ki imajo prostore v nadstropju in lahko sami opravijo del obiskov v kuhinji. Kuhinjski sklopi so vertikalno razporejeni ob glavnem gospodarskem jedru. V kleti so umeščeni dodatni servisni prostori kuhinje (stacionarne hladilnice shrambe...), v pritličje je, z urejenim zunanjim dovozom, postavljeno gospodarsko dvorišče, ki vsebuje tudi prostore za odpadke – ekološki otok. **Ta je posebej prezračevan in požarno ločen od ostalega prostora**. Ves transport poteka s servisnim dvigalom. Odpadki se iz kuhinjskega dela v nadstropju lahko odmetavajo s pomočjo jaškov neposredno v posode v pritličju.

V pritličju so, poleg igralnic 1. starostnega obdobja, razvojnih igralnic ter pripadajočih prostorov umeščeni še prostori za dodatne dejavnosti otrok, kabineti za vzgojna sredstva ter ostali servisni prostori.

Večnamenska prostora sta umeščena centralno, med sklopa obeh vrtcev z **možnostjo povezovanja** ter imata delno **povečano stropno višino** opremljeno **svetlobniki**. (na delih kjer je nad njima urejena osrednja strešna terasa).

V nadstropju je med sklopa vrtcev umeščena glavna kuhinja s prostorom s kuhinjskimi vozički, dostopnim z obeh vrtcev. Tu sta upravi, svetovalni prostori ter zbornici. **Srce vrtca** v nadstropju je **skupna odprta igralna terasa**, dostopna uporabnikom obeh vrtcev.

Vrtec morje ima urejen **neposreden dostop na zaklonsko vzpetino** preko stopnišča nad sekundarnim vhodom.

KONSTRUKCIJSKA ZASNOVA OBJEKTA IN GRADBENI MATERIALI

Garaža pod objektom vrtca je klasične AB izvedbe s poudarkom na kvalitetni hidroizolaciji. Konstrukcijski razponi so racionalni. Temeljenje se prilagaja dejanski geomehanski podlagi. Severni krak objekta je nepodkleten saj naj bi bila nosilna tla tam bližje površini. Po potrebi je ta del temeljen s krajšimi piloti. Konstrukcijska zasnova vrtca je prilagojena investicijski možnosti naročnika. Mogoče je objekt izvesti s klasičnim načinom gradnje (opeka, AB) ali z uporabo lepljenih lesenih Xlam elementov z jeklenimi povezavami in stebri.

Streho objekta sestavljajo enokapnice **v naklonu 22°**, **krite s korci nad igralnicami** ter ravne strehe z obtežilnim prodcem na ostalih strešnih površinah. Orientacija streh v naklonu je primerna za **vgradnjo alternativnih solarnih sistemov za zajem energije**.

Uporabljeni so **avtohtoni naravni gradbeni materiali**. Fasadne obloge so predvsem omet (ETICS) ter delno avtohtoni kamen. Posamezne obloge na površinah, ki so blizu uporabnikom so lahko lesene.

ZASNOVA ZUNANJIH POVRŠIN

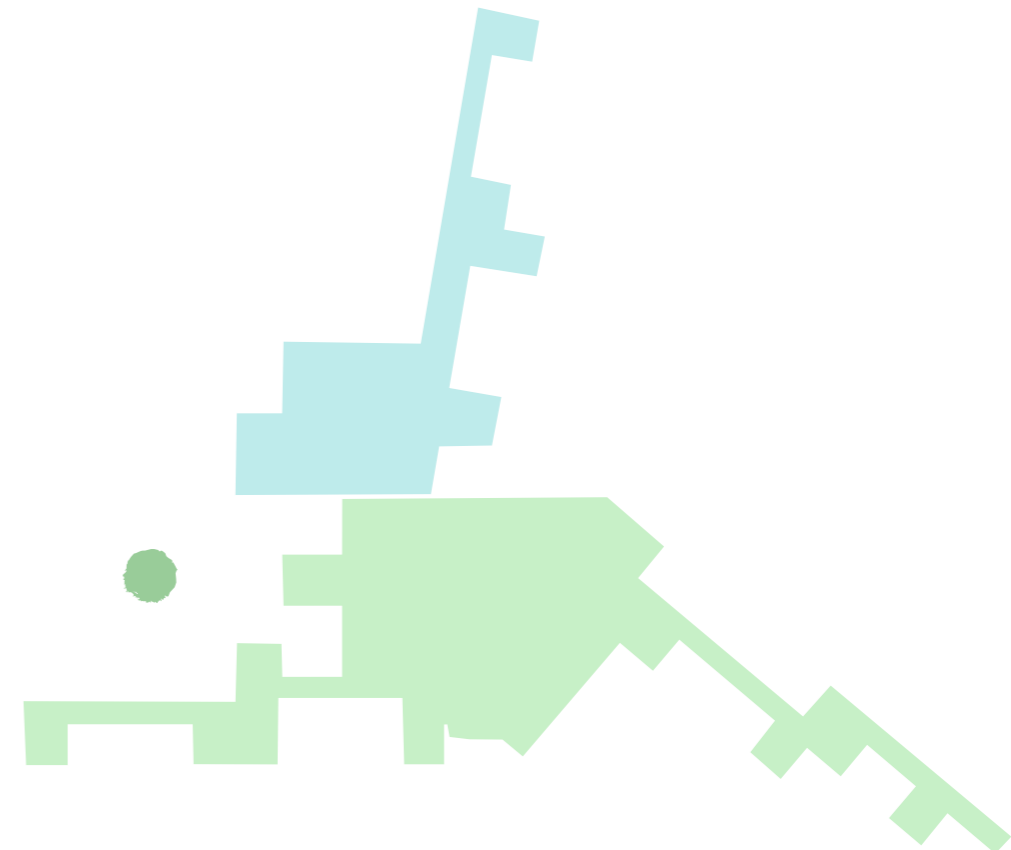
Izkorišča danosti lokacije. **Drevesa se skoraj v celoti ohranijo**. Površine so urejene kot kombinacija tlakovanih ter zelenih površin.

Na **J strani** je med velikimi drevesi urejena **senzorična pot, pot do hišice na drevesu** ter **vozna ploščad za male avtomobile** s prometno signalizacijo.

Na **V strani** je na strehi garažne hiše urejena **ploščad z zelenim avditorijskim stopniščem** na zaklonski vzpetini. Od tu je preko okoliških pešpoti mogoč dostop do alternativnih zelenih površin v rabi vrtca.

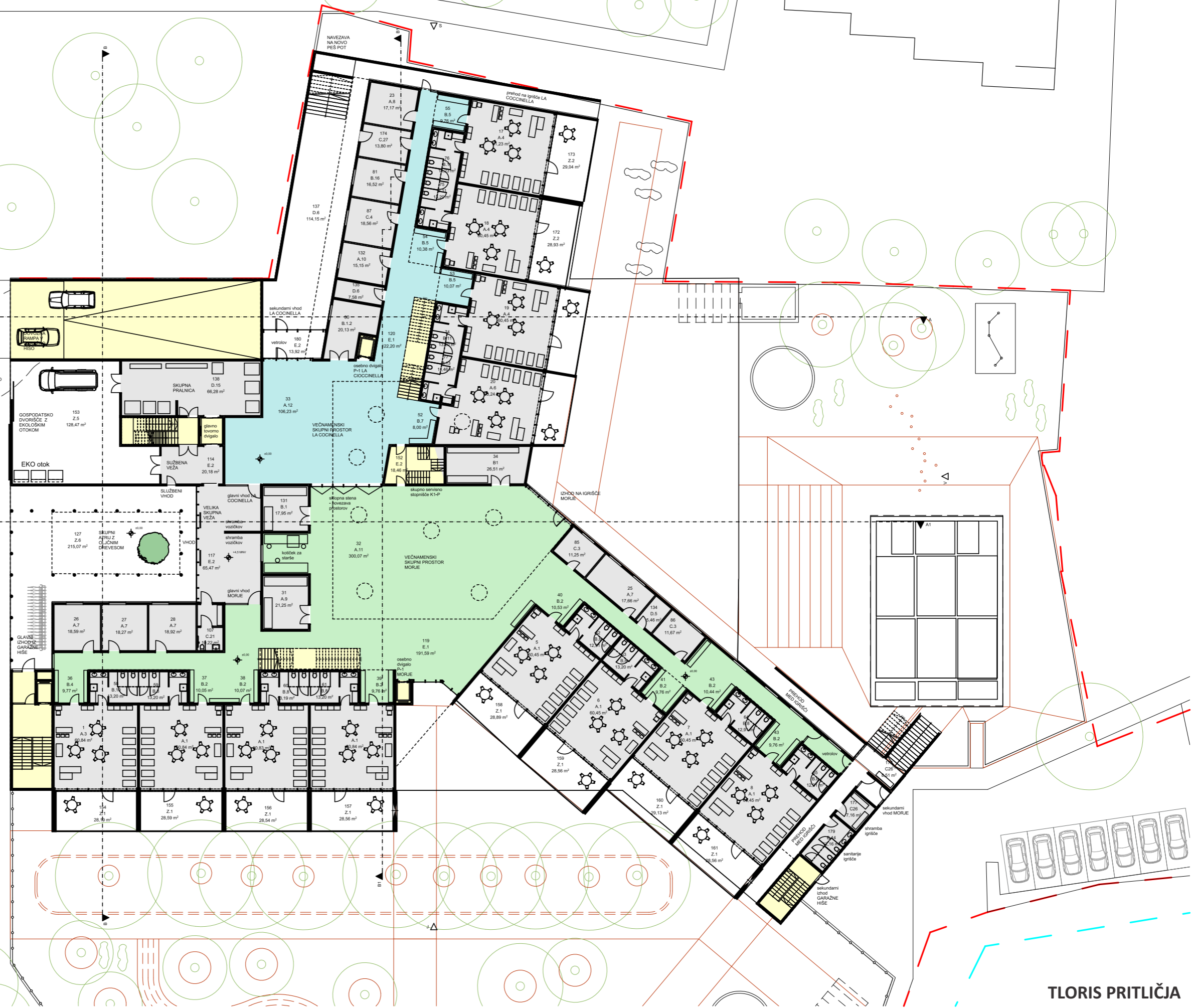
UREDITEV ŠIRŠEGA OBMOČJA

Vzdolž območja posegov ob ulici na Z strani se podaljša obstoječi drevored ter uredita **varni kolesarska ter pešpot**. Ob robu južnega igrišča se uredi pločnik ki povezuje območje glavnega izhoda iz garažne hiše ter sekundarnega vhoda v vrtec Morje. Okoli območja je predvidena vzpostavitev **zanke peš poti**. V okviru obstoječega športnega parka se umesti **telovadnica z športnim igriščem na strehi**. Uredijo se **dodatne zelene površine ki so dostopne neposredno z območja vrtca**. Objekt Medgeneracijskega centra se poruši. Na njegovem mestu se uredijo dodatne zelene površine in **idealnejši dovoz do rampe** garažne hiše



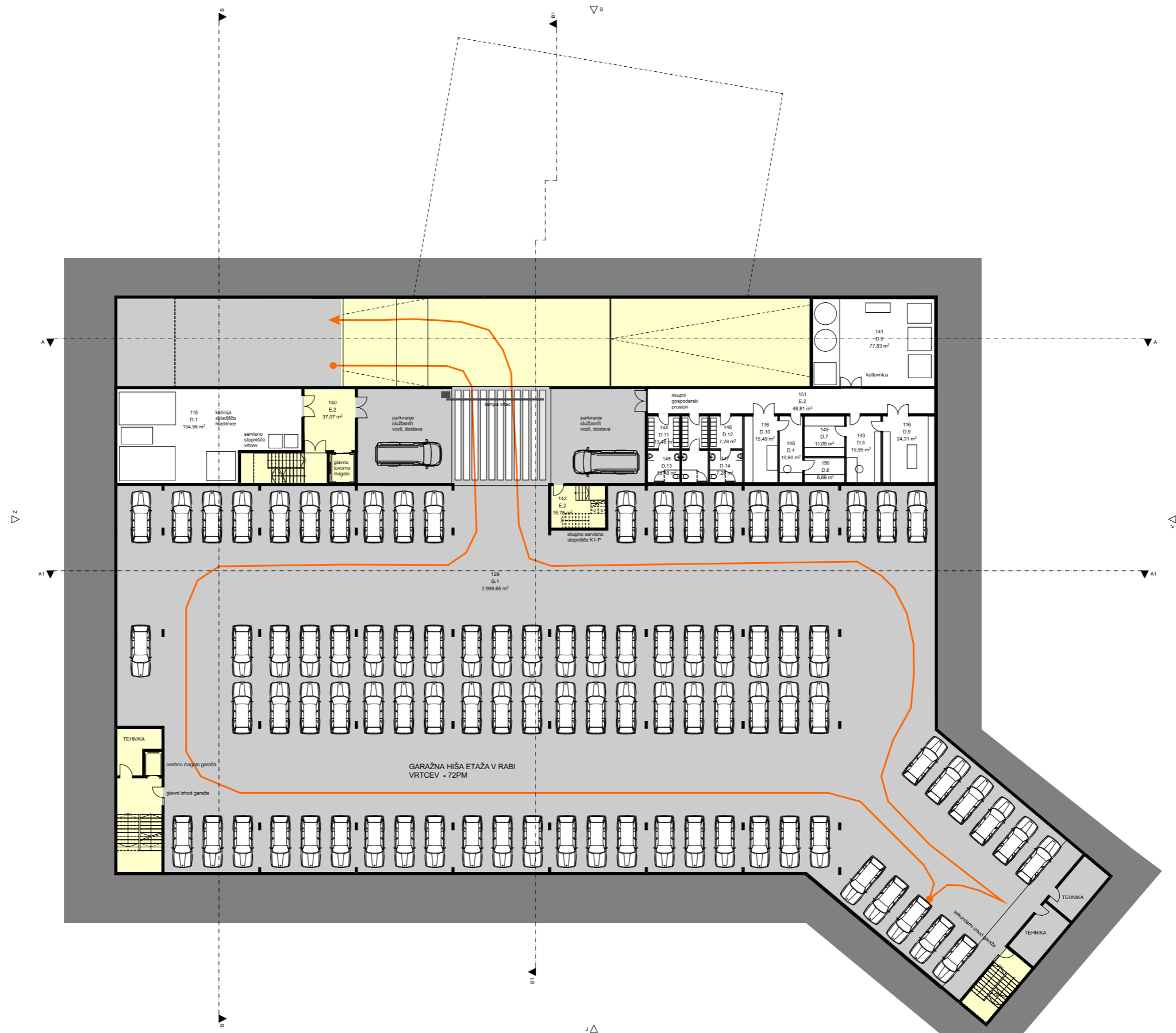


Pritličje		
A.1	igranice S1	M
A.3	igranice razvojni oddelek	M
A.4	igranice S1	LC
A.4	igranice S1	LC
A.6	igranice razvojni oddelek	LC
A.7	dodatni prostor za dejavnost otrok	M
A.8	dodatni prostor za dejavnost otrok	LC
A.9	rekviziti športne igralnice	M
A.10	rekviziti športne igralnice	LC
A.11	večnamenski skupni prostor- šp.igr.	M
A.12	večnamenski skupni prostor- šp.igr.	LC
B.1	shramba igrač večnamenskega p.	M
B.1.2	shramba igrač večnamenskega p.	LC
B.2	garderobe S1	M
B.4	garderobe razvojnega oddelka	M
B.5	garderobe S1	LC
B.7	garderobe razvojnega oddelka	LC
B.8	sanitarije otrok S1	M
B.10	sanitarije otrok razv. oddelka	M
B.11	sanitarije otrok S1	LC
B.13	sanitarije otrok razv. oddelka	LC
B.14	sanitarije za otroke na igrišču	M+LC
B.16	prostor za individualno delo z otroki	LC
C.3	kabinet za vzgojna sredstva	M
C.4	kabinet za vzgojna sredstva	LC
C.21	sanitarije za obiskovalce inv.	M+LC
C.27	shramba za vrtna igrala	M
C.26	shramba za vrtna igrala	M
C.26	shramba za vrtna igrala	M
D.5	shramba za čistila	M
D.6	shramba za čistila	LC
D.15	pralnica	M+LC
E.1	komunikacije	M+LC
E.2	komunikacije	M+LC
Z.1	terase vrtca	M
Z.2	terase vrtca	LC
Z.5	tehnično dvorišče	M+LC
Z.6	dostopni plato vrtca/igrišče	LC



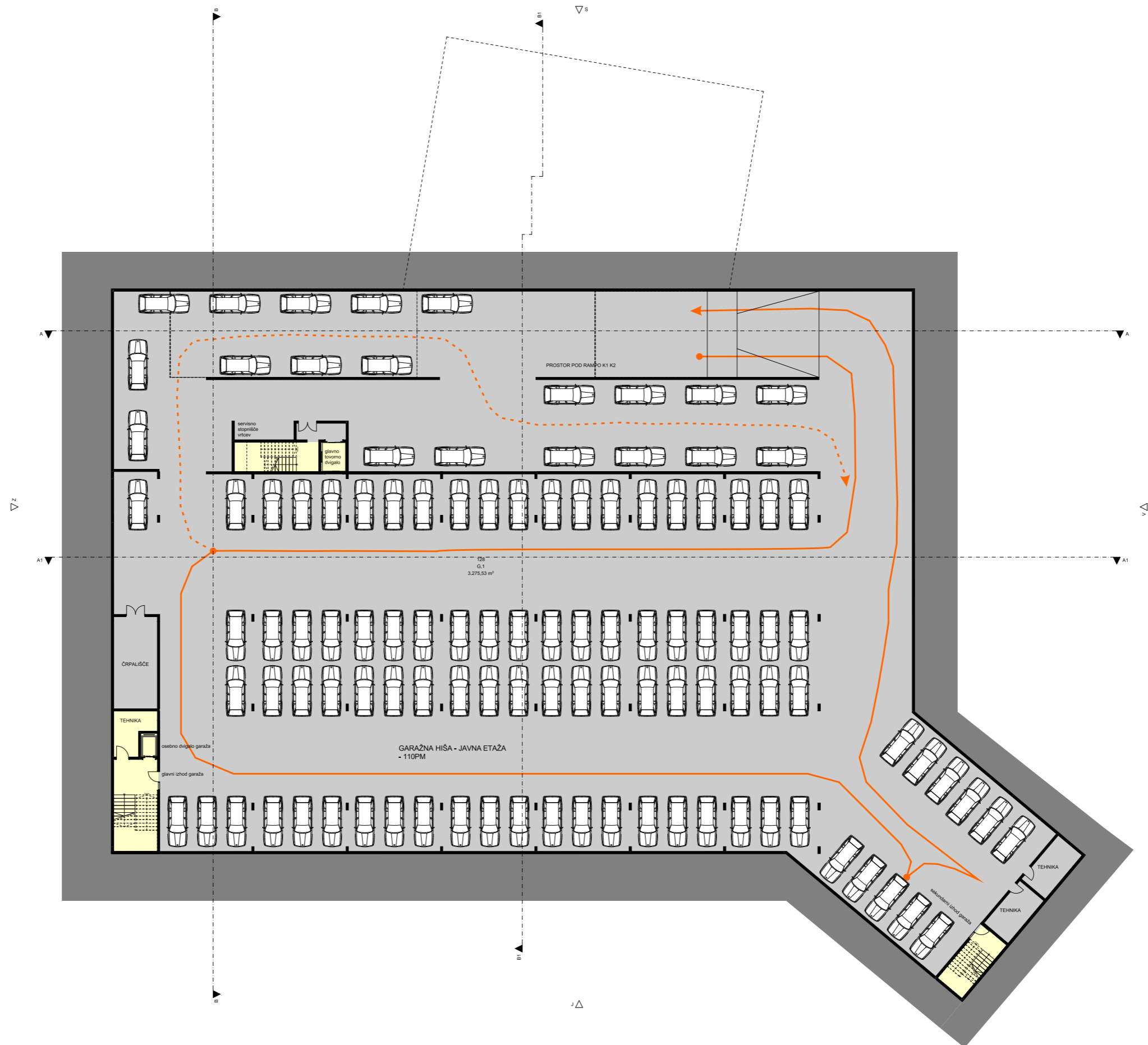
Nadstropje		
A.2	igralnice S2	M
A.5	igralnice S2	LC
A.7	dodatni prostor za dejavnost otrok	M
A.8	dodatni prostor za dejavnost otrok	LC
B.3	garderobe S2	M
B.6	garderobe S2	LC
B.9	sanitarije otrok S2	M
B.12	sanitarije otrok S1	LC
B.15	prostor za individualno delo z otroki	M
C.1	prostor za strokovne delavce	M
C.2	prostor za strokovne delavce	LC
C.3	kabineta za vzgojna sredstva	M
C.5	prostor za vodjo enote	M
C.6	prostor za vodjo enote	LC
C.7	svetovalni delavec 1	M
C.8	svetovalni delavec 2	M
C.9	svetovalni delavec 1	LC
C.10	svetovalni delavec 2	LC
C.11	prostor ravnatelja	M
C.12	prostor pomočnika ravnatelja	M
C.13	administracija	M
C.14	administracija	LC
C.15	računovodstvo	M
C.16	računovodstvo	LC
C.17	arhiv	M
C.18	arhiv	LC
C.19	garderoba za zaposlene	M
C.20	garderoba za zaposlene	LC
C.22	sanitarije za zaposlene	M
C.23	sanitarije za zaposlene	LC
C.24	sanitarije za upravo	M
C.25	sanitarije za upravo	LC
D.1	kuhinja	M+LC
D.5	shramba za čistila	M
D.6	shramba za čistila	LC
E.1	komunikacije	M+LC
Z.1	terase vrta	M
Z.2	terase vrta	LC
Z.3	zunanje igrišče na strehi	M+LC



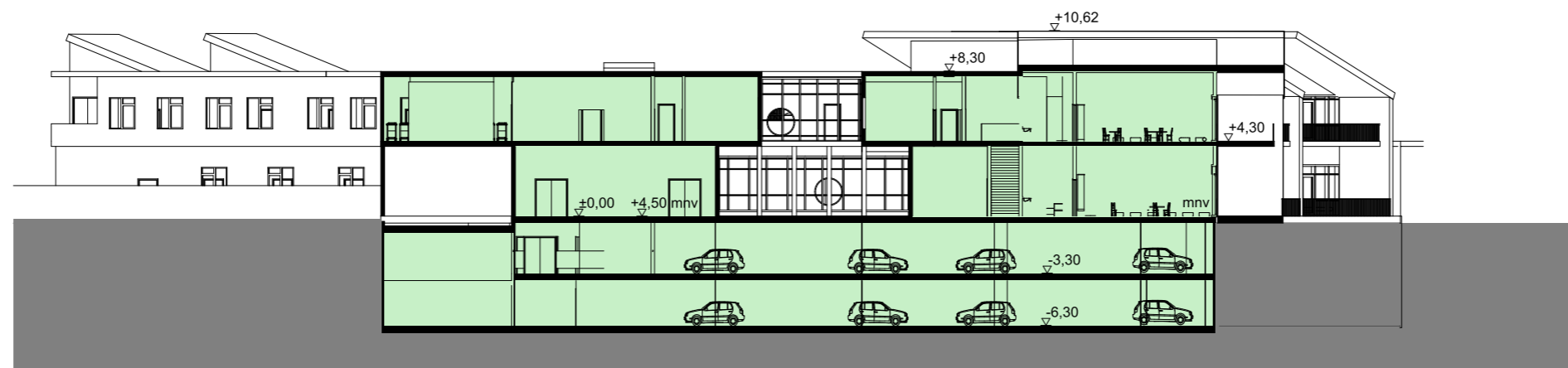
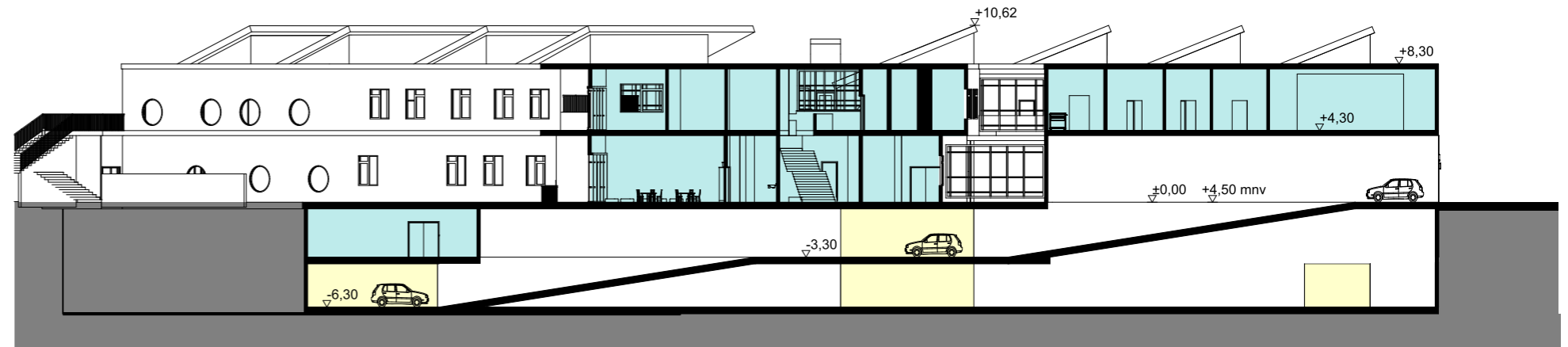
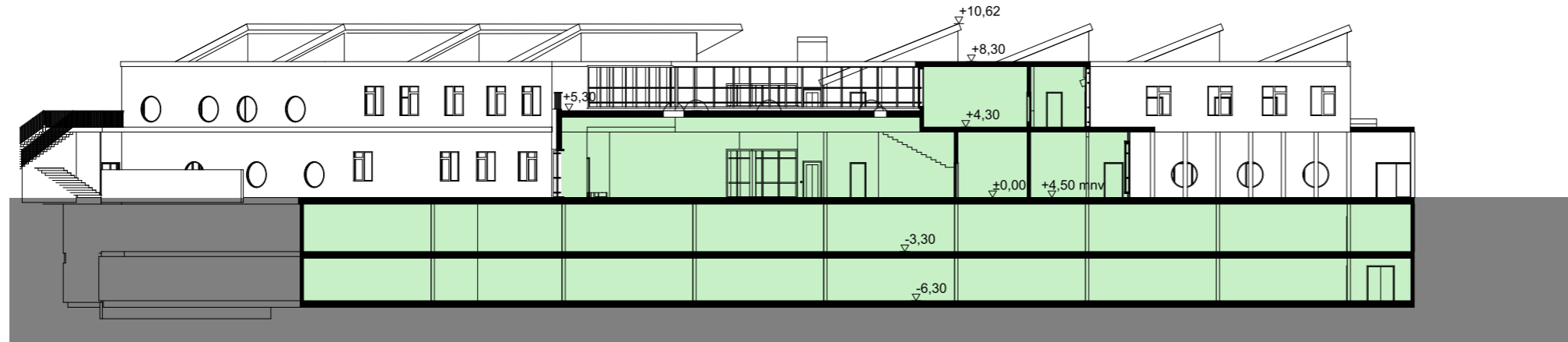


Klet 1		
D.1	kletne shrambe in prostori kuhinje	M+LC
D.2	kotlovnica	M+LC
D.3	prostor hišnika	M
D.4	prostor hišnika	LC
D.7	shramba ostale opreme	M
D.8	shramba ostale opreme	LC
D.9	delavnica vrtca	M
D.10	delavnica vrtca	LC
D.11	garderoba tehničnega osebja	M
D.12	garderoba tehničnega osebja	LC
D.13	sanitarije tehničnega osebja	M
D.14	sanitarije tehničnega osebja	LC
E.2	komunikacije	M+LC
E.2	komunikacije	M+LC
E.2	komunikacije	M+LC
G.1	garaža, etaža vrtca	M+LC

TLORIS 1. KLETI - etaža vrtca



Klet 2	
G.1	garaža, javna etaža
	J





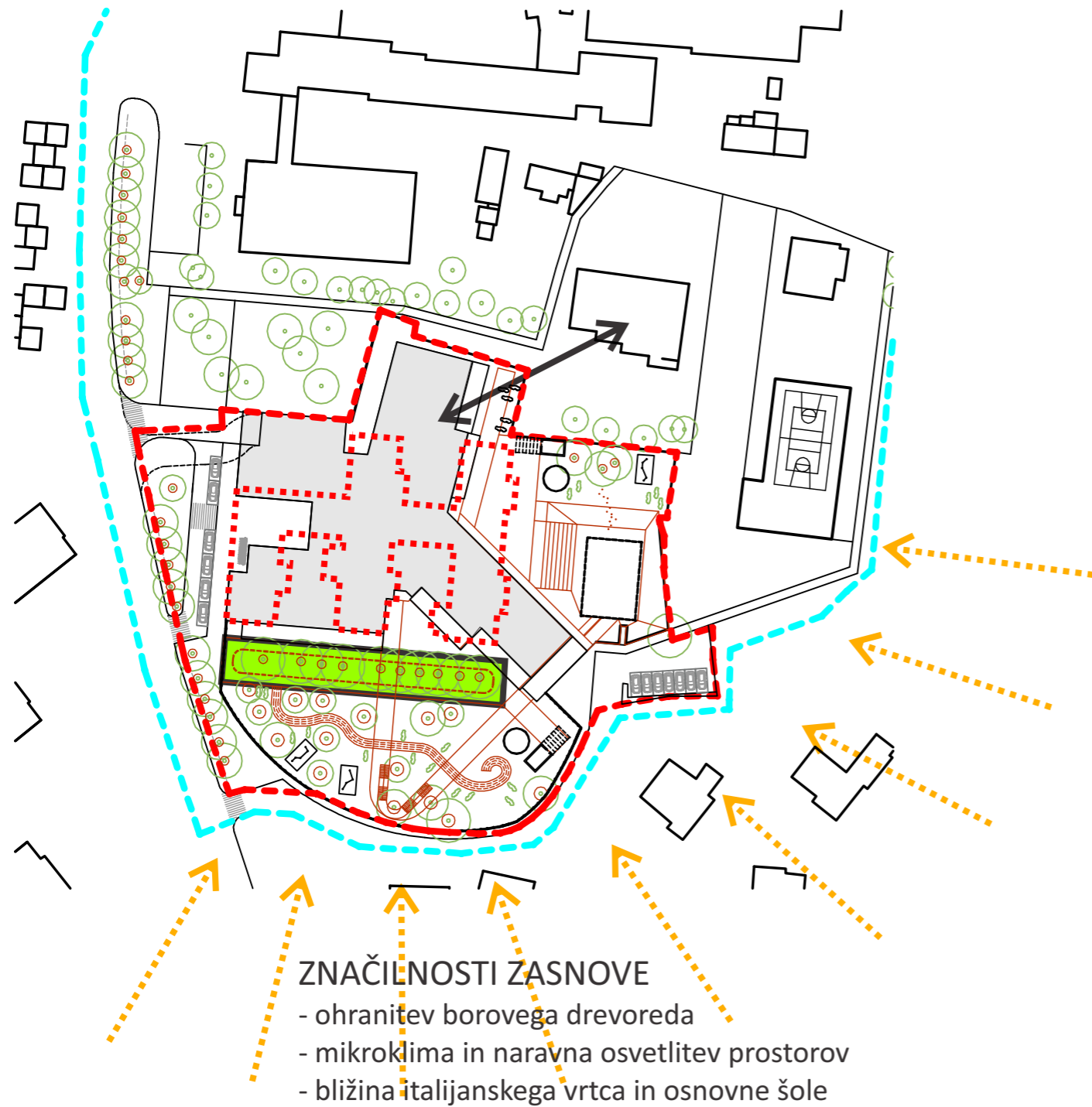
TLORIS PRITLIČJA S CELOTNIM OBMOČJEM



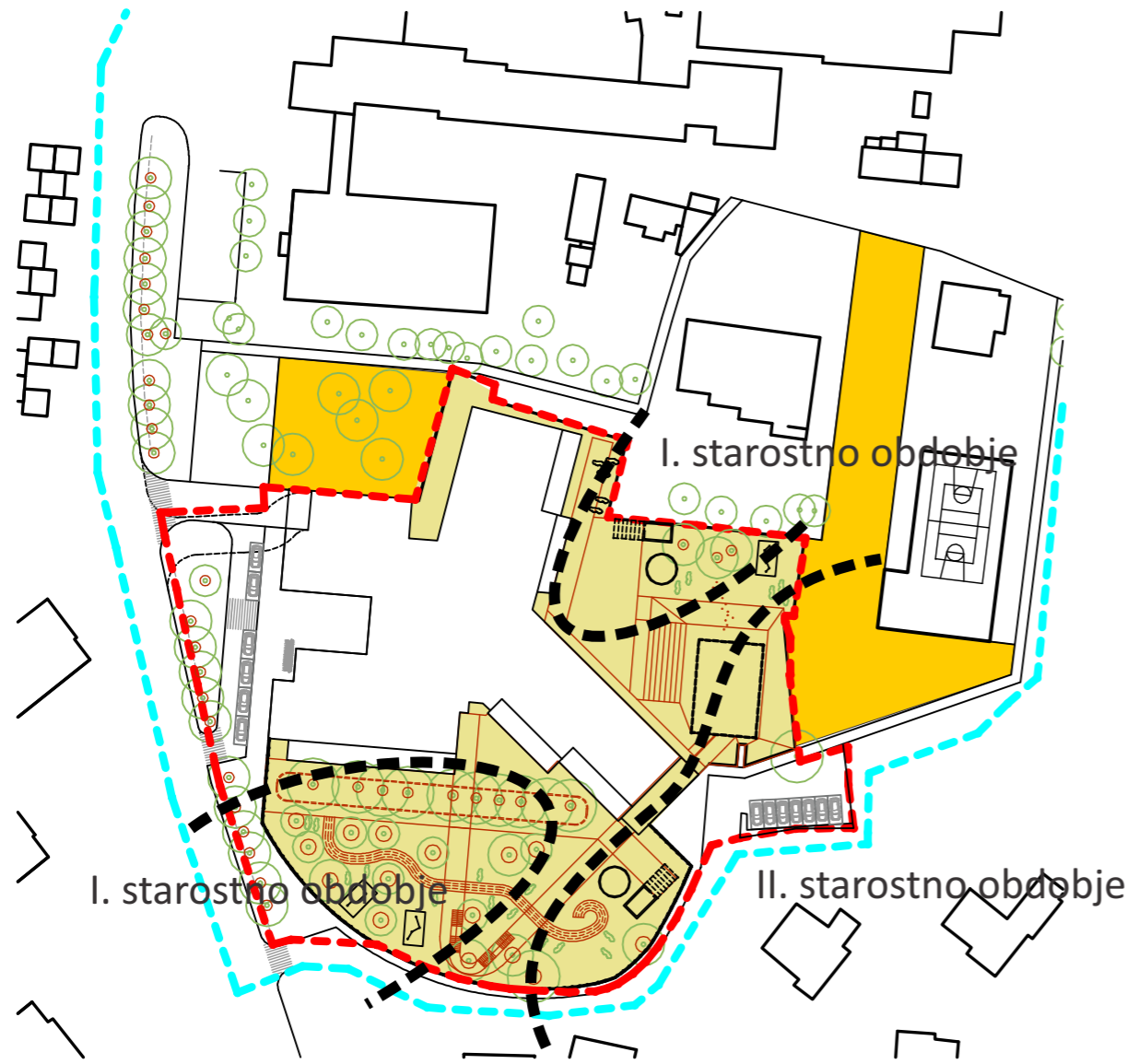




IGRIŠČE V SENCI DREVES



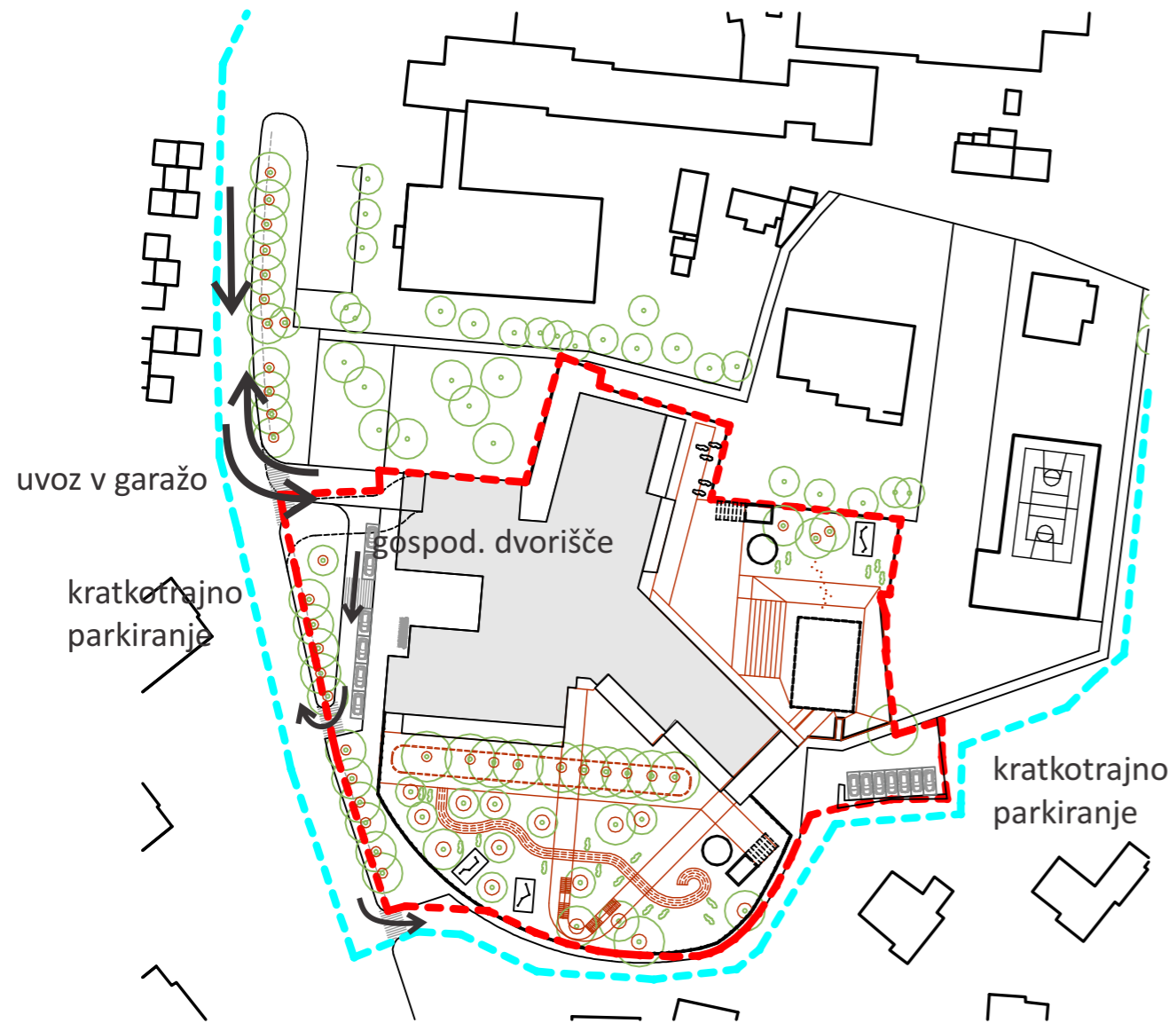
ZAŠČITA PRED VETROM



DELITEV ZUNANJIH POVRŠIN



OHRANITEV KVALITETNE DREVNINE



DOVOZI

OCENA INVESTICIJE			
	OCENJENA VREDNOST BREZ DDV	DDV	SKUPAJ
STAVBA VRTCA	9.765.931,56	2.148.504,94	11.914.436,50
STAVBA GARAŽE	6.787.848,32	1.493.326,63	8.281.174,95
ZUNANJA UREDITEV	939.516,00	206.693,52	1.146.209,52
SKUPAJ €	17.493.295,88	3.848.525,09	21.341.820,97

OCENA INVESTICIJE JE USKLAJENA Z RAZMERAH NA TRGU V MAJU 2022!

SKUPNA CENA PONUDBENA CENA ZA IZD ELAVO PROJEKTNE DOKUMENTACIJE:

cena **635.000,00 €**
 DDV 139.700,00 €

Skupaj z DDV: **774.700,00 €**

**VRTEC LUCIJA / PREGLED PROSTOROV IN
KVADRATUR**

VRTEC				DOSEŽENO			
Oznaka	Namembnost prostorov	Število	Površina	Pov. skupaj	Število	Površina	Pov. skupaj
			v m ²	v m ²		v m ²	v m ²
	A. IGRALNI PROSTORI			1992			1904
A.1.	Igralnice 1.starostno obdobje - vrtec morje	7	60	420	1	424,31	424
A.2.	Igralnice 2.starostno obdobje - vrtec morje	8	60	480	1	485,16	485
A.3.	Igralnice razvojni oddelek - vrtec morje	1	60	60	1	60,84	61
A.4.	Igralnice 1.starostno obdobje - vrtec La Coccinella	3	60	180	1	182,13	182
A.5.	Igralnice 2.starostno obdobje - vrtec La Coccinella	2	60	120	1	120,9	121
A.6.	Igralnice razvojni oddelek - vrtec La Coccinella	1	60	60	1	63,24	63
A.7.	dodatni prostor za dejavnost otrok - vrtec morje	1	80	80	1	90,45	90
A.8.	dodatni prostor za dejavnost otrok - vrtec La Coccinella	1	32	32	1	34,48	34
A.9.	Shramba za rekvizite športne igralnice - vrtec morje	1	20	20	1	21,25	21
A.10.	Shramba za rekvizite športne igralnice - vrtec La Coccinella	1	10	10	1	15,15	15
A.11.	Večnamenski skupni (osrednji) prostor - športna igralnica (24. čl.) - vrtec morje	1	304	304	1	300,07	300
A.12.	Večnamenski skupni (osrednji) prostor - športna igralnica (24. čl.) - vrtec La Coccinella	1	114	114	1	106,23	106
A.13.	Dodatni prostori za dejavnost otrok (25. čl.) - vrtec morje	5	16	80	1	0	0
A.14.	Dodatni prostori za dejavnost otrok (25. čl.) - vrtec vrtec La Coccinella	2	16	32	1	0	0
	<i>Terasa (23. čl.) - zunanja površina, se ne všteva v seštevke notranjih površin</i>	22	24	480 (se ne sesteva)	20	24	480 (se ne sesteva)
	A - SKUPAJ - oba vrtca skupaj						
	A - SKUPAJ - vrtec morje			1444			1382
	A - SKUPAJ - vrtec La Coccinella			548			522
	B. SKUPNI PROSTORI ZA OTROKE			524			618
B.1.	Shramba igrač (ob osrednjem prostoru) - vrtec morje	1	40	40	1	44,46	44
B.1.2.	Shramba igrač (ob osrednjem prostoru) - vrtec La Coccinella	1	20	20	1	20,13	20
B.2.	Garderobe za otroke 1.starostno obdobje (20 čl.) - vrtec morje	7	8	56	1	70,37	70
B.3.	Garderobe za otroke 2.starostno obdobje (20 čl.) - vrtec morje	8	8	64	1	79,89	80
B.4.	Garderobe za otroke razvojnega oddelka (20 čl.) - vrtec morje	1	8	8	1	9,77	10
B.5.	Garderobe za otroke 1.starostno obdobje (20 čl.) - vrtec La Coccinella	3	8	24	1	30,21	30

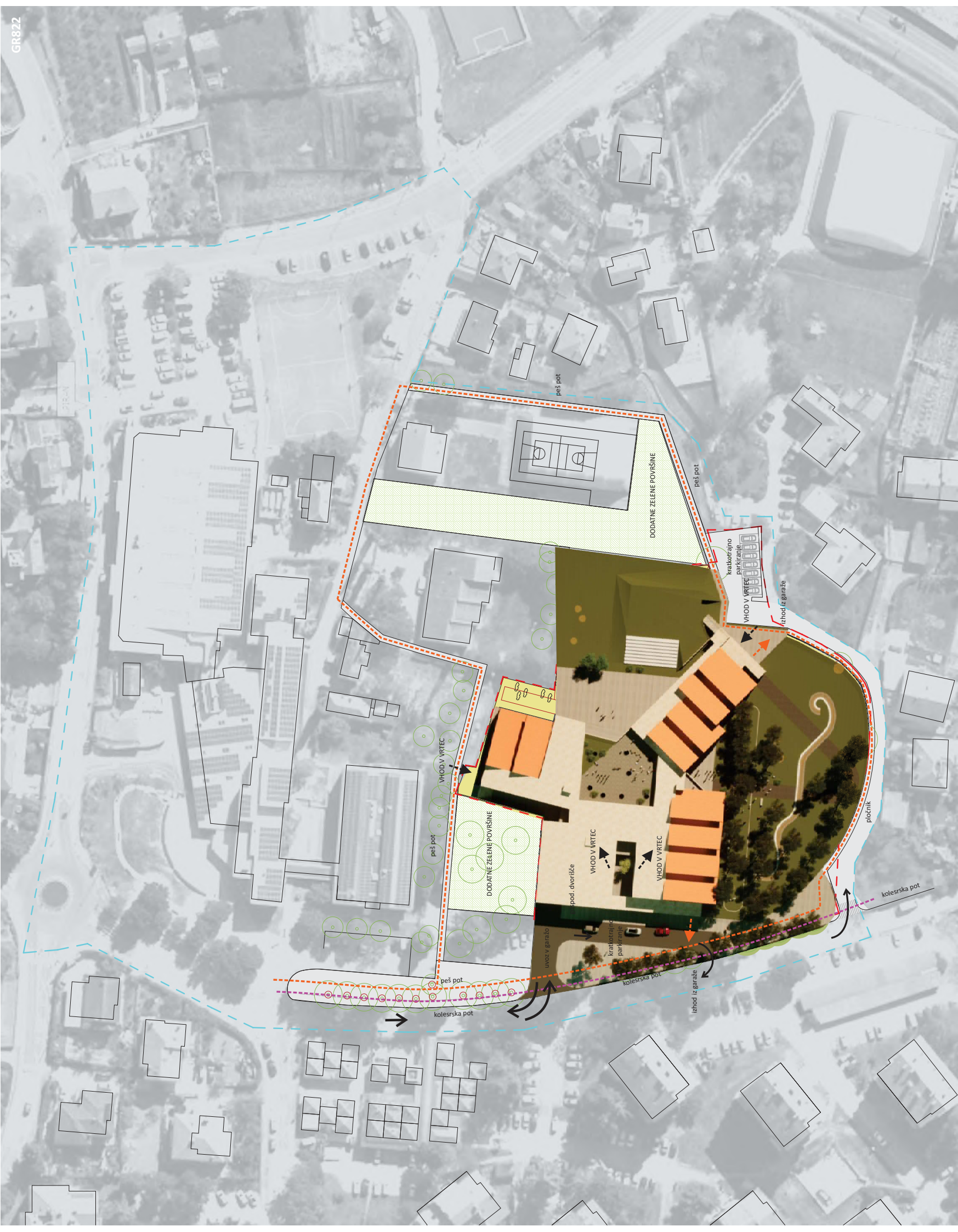
B.6.	Garderobe za otroke 2.starostno obdobje (20 čl.) - vrtec La Coccinella	2	8	16	1	20,14	20
B.7.	Garderobe za otroke razvojnega oddelka (20 čl.) - vrtec La Coccinella	1	8	8	1	8	8
B.8.	Sanitarije za otroke 1. starostno obdobje (22. čl.) - vrtec morje	7	11	77	1	91,52	92
B.9.	Sanitarije za otroke 2. starostno obdobje (22. čl.) - vrtec morje	8	11	88	1	105,31	105
B.10.	Sanitarije za otroke razvojnega oddelka (22. čl.) - vrtec morje	1	12	12	1	13,2	13
B.11.	Sanitarije za otroke 1. starostno obdobje (22. čl.) - vrtec La Coccinella	3	11	33	1	39,63	40
B.12.	Sanitarije za otroke 2. starostno obdobje (22. čl.) - vrtec La Coccinella	2	11	22	1	26,4	26
B.13.	Sanitarije za otroke razvojnega oddelka (22. čl.) - vrtec La Coccinella	1	12	12	1	11,46	11
B.14.	Sanitarije za otroke na igrišču (27. čl.)	3	4	12	1	12,16	12
B.15.	Prostor za individualno delo z otroki (26. čl.) - vrtec morje	1	24	24	1	18,72	19
B.16.	Prostor za individualno delo z otroki (26. čl.) - vrtec La Coccinella	1	8	8	1	16,52	17
	B - SKUPAJ - oba vrtca skupaj			12			12
	B - SKUPAJ - vrtec morje			369			433
	B - SKUPAJ - vrtec La Coccinella			143			172
	C. PROSTORI ZA STROKOVNE DELAVCE IN UPRAVNI PROSTORI			494			519
C.1.	Skupni prostori za strokovne delavce - vrtec morje	1	105	105	1	106,28	106
C.2.	Skupni prostori za strokovne delavce - vrtec La Coccinella	1	35	35	1	34,13	34
C.3.	Kabinet za vzgojna sredstva in pripomočke - vrtec morje	3	11	33	1	33,68	34
C.4.	Kabinet za vzgojna sredstva in pripomočke - vrtec La Coccinella	1	12	12	1	18,56	19
C.5.	prostor za vodjo enote - vrtec morje	3	10	30	1	30,41	30
C.6.	prostor za vodjo enote - vrtec La Coccinella	1	10	10	1	9,34	9
C.7.	prostor za svetovalnega delavca - vrtec morje	1	12	12	1	11,96	12
C.8.	prostor za svetovalnega delavca - vrtec La Coccinella	1	12	12	1	12,27	12
C.8.	prostor za drugega svetovalnega delavca - vrtec morje	1	12	12	1	11,59	12
C.9.	prostor za drugega svetovalnega delavca - vrtec La Coccinella	1	12	12	1	11,59	12
C.10.	Pisarna ravnatelja - vrtec morje	1	16	16	1	16,11	16
C.11.	Pisarna ravnatelja - vrtec La Coccinella	1	16	16	1	15,97	16
C.12.	Pisarna pomočnika ravnatelja - vrtec morje	1	12	12	1	12,62	13
C.13.	Pisarna za administracijo (1 oseba) - vrtec morje	1	12	12	1	12,64	13
C.14.	Pisarna za administracijo (1 oseba) - vrtec La Coccinella	1	12	12	1	11,82	12
C.15.	Pisarna za računovodstvo (2 osebi) - vrtec morje	1	12	12	1	13,63	14

C.16.	Pisarna za računovodstvo (1 oseba) - vrtec La Coccinella	1	12	12	1	11,59	12
C.17.	Prostor za arhiv - vrtec morje	1	24	24	1	24,79	25
C.18.	Prostor za arhiv - vrtec La Coccinella	1	8	8	1	8,09	8
C.19.	Garderoba za zaposlene - vrtec morje (40 zaposlenih)	1	12	12	1	11,41	11
C.20.	Garderoba za zaposlene - vrtec La Coccinella (11 zaposlenih)	1	6	6	1	14,84	15
C.21.	Sanitarije za obiskovalce (invalidi)	1	6	6	1	10,22	10
C.22.	Sanitarije za zaposlene - vrtec morje	1	18	18	1	13,69	14
C.23.	Sanitarije za zaposlene - vrtec La Coccinella	1	6	6	1	8,06	8
C.24.	Sanitarije za upravo - vrtec morje	1	6	6	1	5,85	6
C.25.	Sanitarije za upravo - vrtec La Coccinella	1	3	3	1	3,89	4
C.26.	Shramba za vrtna igrala in materiale za igrišče - vrtec morje	1	30	30	1	30	30
C.27.	Shramba za vrtna igrala in materiale za igrišče - vrtec La Coccinella	1	10	10	1	13,8	14
C - SKUPAJ - oba vrtca skupaj				6			10
C - SKUPAJ - vrtec morje				334			335
C - SKUPAJ - vrtec La Coccinella				154			174
D. GOSPODARSKI PROSTORI				738			706
D.1.	Kuhinja z vsemi potrebnimi prostori (shrambe, garderobe in sanitarije za zaposlene, prostor za pranje vozičkov, prostor za transportni voziček, dvigalo po potrebi, razdelilni prostor...) - oba vrtca skupaj	1	440	440	1	409,69	410
D.2.	Kotlovnica, tehnični prostor- oba vrtca skupaj - lhako v kleti	1	75	75	1	77,83	78

D.3.	Prostor za hišnika - vrtec morje	1	15	15	1	15,95	16
D.4.	Prostor za hišnika - vrtec La Coccinella	1	6	6	1	10,6	11
D.5.	shramba za čistila 1 na etažo - vrtec morje	2	10	20	1	14,46	14
D.6.	shramba za čistila 1 na etažo- vrtec La Coccinella	2	5	10	1	12	12
D.7.	Shramba za ostalo opremo - vrtec morje	1	10	10	1	11,09	11
D.8.	Shramba za ostalo opremo - vrtec La Coccinella	1	5	5	1	6,89	7
D.9.	Delavnica - vrtec morje	1	25	25	1	24,31	24
D.10.	Delavnica - vrtec La Coccinella	1	10	10	1	15,49	15
D.11.	Garderoba za tehnično osebje - vrtec morje	1	15	15	1	13,48	13
D.12.	Garderoba za tehnično osebje - vrtec La Coccinella	1	6	6	1	7,28	7
D.13.	Sanitarije za tehnično osebje - vrtec morje	1	15	15	1	13,48	13
D.14.	Sanitarije za tehnično osebje - vrtec La Coccinella	1	6	6	1	7,28	7
D.15.	Pralnica - oba vrtca skupaj	1	80	80	1	66,28	66
	D - SKUPAJ - oba vrtca skupaj			595			554
	D - SKUPAJ - vrtec morje			180			93
	D - SKUPAJ - vrtec La Coccinella			43			60
	SKUPAJ (A + B + C +D)			3748			3747
	E. KOMUNIKACIJE 25%			937			937
E.1.	Hodniki						796
E.2.	Vetrolovi s prostori za vozičke za 1. starostno skupino	2-4	15-30	60	1	219,66	220
	(A + B + C + D) - SKUPAJ - oba vrtca skupaj			613			576
	(A + B + C + D) - SKUPAJ - vrtec morje			2327			2243
	(A + B + C + D) - SKUPAJ - vrtec La Coccinella			888			928
	SKUPAJ PROSTORI ZA VRTEC			4685			4684
	(A + B + C + D + E)						
	E. OSTALI PROSTORI			4177			6452
E.1.	Zaklonišče	1	177	177	1	177	177
E.2.	Garažna hiša	1	4000	4000	1	6275,18	6275

KVADRATURE ZUNANJIH POVRŠIN

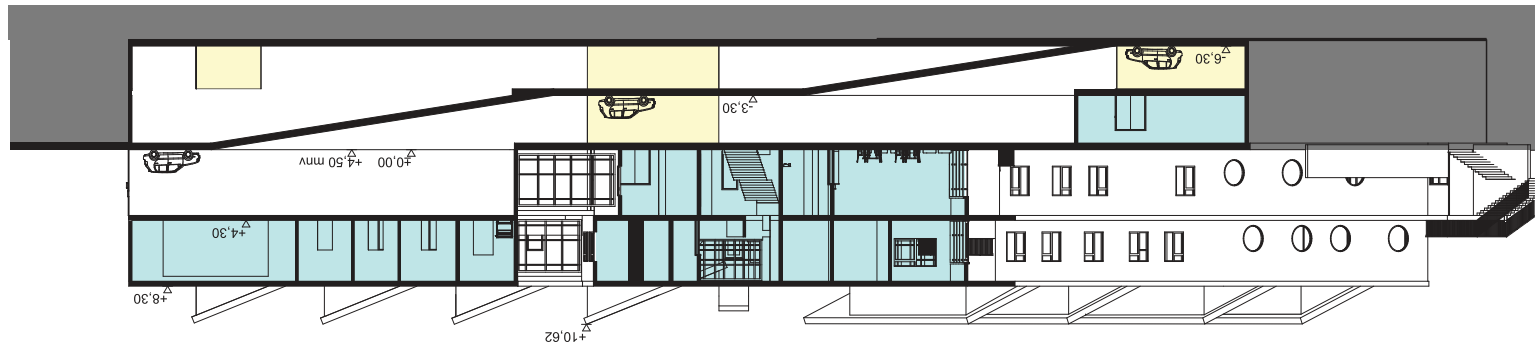
VRTEC				DOSEŽENO			
Oznaka	Namembnost prostorov	Število	Površina	Pov. skupaj	Število	Površina	Pov. skupaj
			v m ²	v m ²		v m ²	v m ²
A. IGRALNI PROSTORI				7788			7962
Z.1.	Terase igralnic - vrtec morje	16	24	384	1	426,22	426
Z.1.	Terase igralnic - vrtec La Coccinella	6	24	144	1	147,76	148
Z.3.	Zunanje igrišče	1	7260	7260	1	5268,33	5268
Z.4.	Parkirišče 64PM (zaželeno v garažni hiši)	1	0	0	13	12,5	163
Z.5.	Tehnično dvorišče	1	0	0	1	128,47	128
Z.6.	Dostopi, dovozi	1	0	0	1	1828,28	1828
Z.7.	Ekološki otok	1	0	0	0	0	0
Z.8.	Ostala zunanja ureditev	1	0	0	0	0	0
Z - SKUPAJ - oba vrtca skupaj				7788			7962



VRTEC MORJE LUCIJA IN VRTEC LA COCCINELLA PIRAN

SITUACIJA
M 1:500





Klet 1	
D.1	Hišna hišna in pristanišča
D.2	Hišna hišna
D.3	Prostor hišna
D.4	Prostor hišna
D.7	Hišna hišna opreme
D.8	Hišna hišna opreme
D.9	Hišna hišna opreme
D.10	Hišna hišna opreme
D.11	Hišna hišna opreme
D.12	Hišna hišna opreme
D.13	Hišna hišna opreme
D.14	Hišna hišna opreme
E.1	Hišna hišna opreme
E.2	Hišna hišna opreme
E.3	Hišna hišna opreme
E.4	Hišna hišna opreme
E.5	Hišna hišna opreme
E.6	Hišna hišna opreme
E.7	Hišna hišna opreme
E.8	Hišna hišna opreme
E.9	Hišna hišna opreme
E.10	Hišna hišna opreme
E.11	Hišna hišna opreme
E.12	Hišna hišna opreme
E.13	Hišna hišna opreme
E.14	Hišna hišna opreme
E.15	Hišna hišna opreme
E.16	Hišna hišna opreme
E.17	Hišna hišna opreme
E.18	Hišna hišna opreme
E.19	Hišna hišna opreme
E.20	Hišna hišna opreme
E.21	Hišna hišna opreme
E.22	Hišna hišna opreme
E.23	Hišna hišna opreme
E.24	Hišna hišna opreme
E.25	Hišna hišna opreme
E.26	Hišna hišna opreme
E.27	Hišna hišna opreme
E.28	Hišna hišna opreme
E.29	Hišna hišna opreme
E.30	Hišna hišna opreme
E.31	Hišna hišna opreme
E.32	Hišna hišna opreme
E.33	Hišna hišna opreme
E.34	Hišna hišna opreme
E.35	Hišna hišna opreme
E.36	Hišna hišna opreme
E.37	Hišna hišna opreme
E.38	Hišna hišna opreme
E.39	Hišna hišna opreme
E.40	Hišna hišna opreme
E.41	Hišna hišna opreme
E.42	Hišna hišna opreme
E.43	Hišna hišna opreme
E.44	Hišna hišna opreme
E.45	Hišna hišna opreme
E.46	Hišna hišna opreme
E.47	Hišna hišna opreme
E.48	Hišna hišna opreme
E.49	Hišna hišna opreme
E.50	Hišna hišna opreme
E.51	Hišna hišna opreme
E.52	Hišna hišna opreme
E.53	Hišna hišna opreme
E.54	Hišna hišna opreme
E.55	Hišna hišna opreme
E.56	Hišna hišna opreme
E.57	Hišna hišna opreme
E.58	Hišna hišna opreme
E.59	Hišna hišna opreme
E.60	Hišna hišna opreme
E.61	Hišna hišna opreme
E.62	Hišna hišna opreme
E.63	Hišna hišna opreme
E.64	Hišna hišna opreme
E.65	Hišna hišna opreme
E.66	Hišna hišna opreme
E.67	Hišna hišna opreme
E.68	Hišna hišna opreme
E.69	Hišna hišna opreme
E.70	Hišna hišna opreme
E.71	Hišna hišna opreme
E.72	Hišna hišna opreme
E.73	Hišna hišna opreme
E.74	Hišna hišna opreme
E.75	Hišna hišna opreme
E.76	Hišna hišna opreme
E.77	Hišna hišna opreme
E.78	Hišna hišna opreme
E.79	Hišna hišna opreme
E.80	Hišna hišna opreme
E.81	Hišna hišna opreme
E.82	Hišna hišna opreme
E.83	Hišna hišna opreme
E.84	Hišna hišna opreme
E.85	Hišna hišna opreme
E.86	Hišna hišna opreme
E.87	Hišna hišna opreme
E.88	Hišna hišna opreme
E.89	Hišna hišna opreme
E.90	Hišna hišna opreme
E.91	Hišna hišna opreme
E.92	Hišna hišna opreme
E.93	Hišna hišna opreme
E.94	Hišna hišna opreme
E.95	Hišna hišna opreme
E.96	Hišna hišna opreme
E.97	Hišna hišna opreme
E.98	Hišna hišna opreme
E.99	Hišna hišna opreme
E.100	Hišna hišna opreme

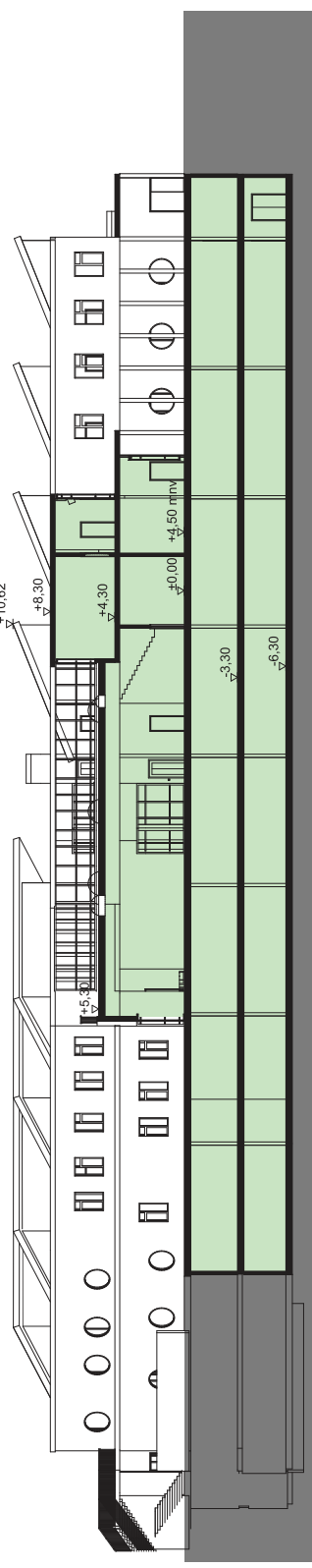
Klet 2	
G.1	garaba, hišna etaža



TLORIS 1. KLETI
M 1:200



TLORIS 2. KLETI
M 1:200



PREREZI
M 1:200



IGRIŠČE NA STREŠNI TERASI



IGRIŠČE V SENCI DREVES



DOVOZI



DELITEV ZUNANJIH POVRŠIN



OHRANITEV KVALITETNE DREVINE



ZAŠČITA PRED VETROM



ZNANČINOSTI ZASNOVE

- ohranitev sončnega dnevoreda
- ohranitev sončnega dnevoreda
- bližnja bližnjakova vrata in osrednje Sofe



TLORIS PRITILČJA S
CELOTNIM OBMOČJEM
M 1:200

