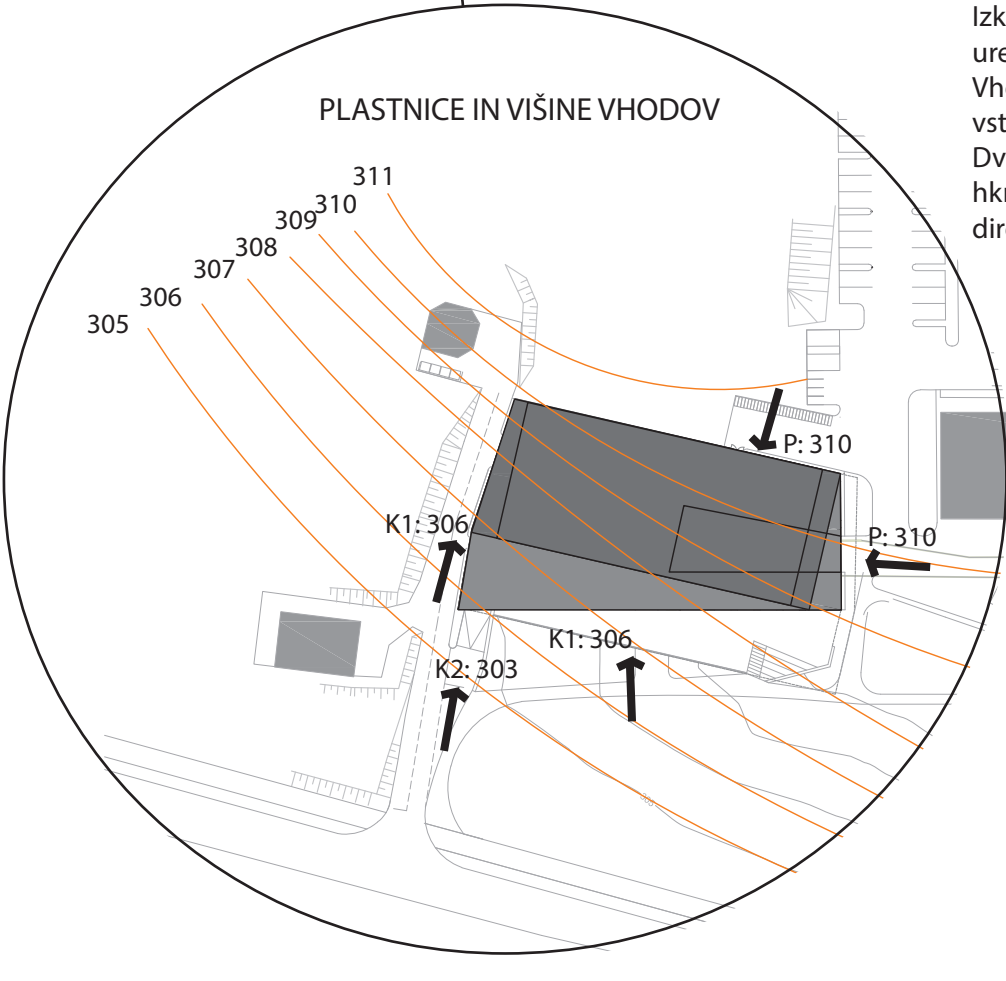
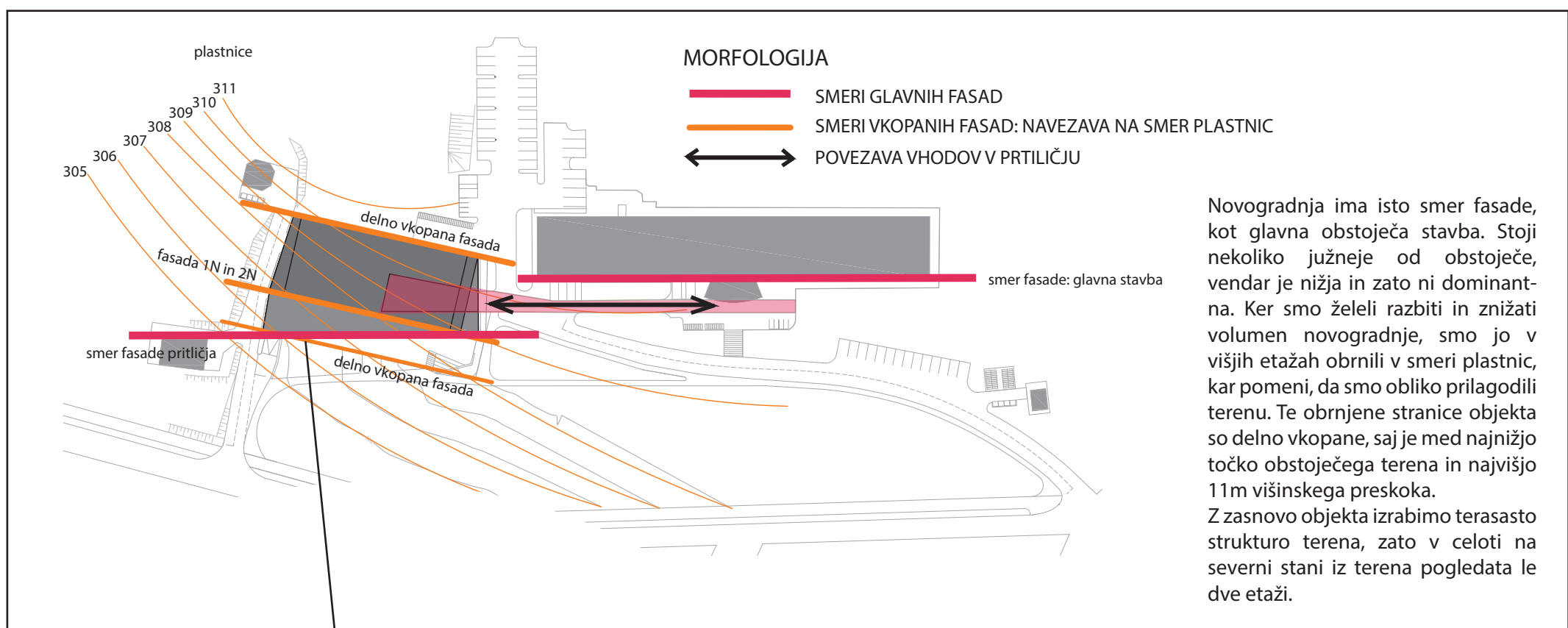
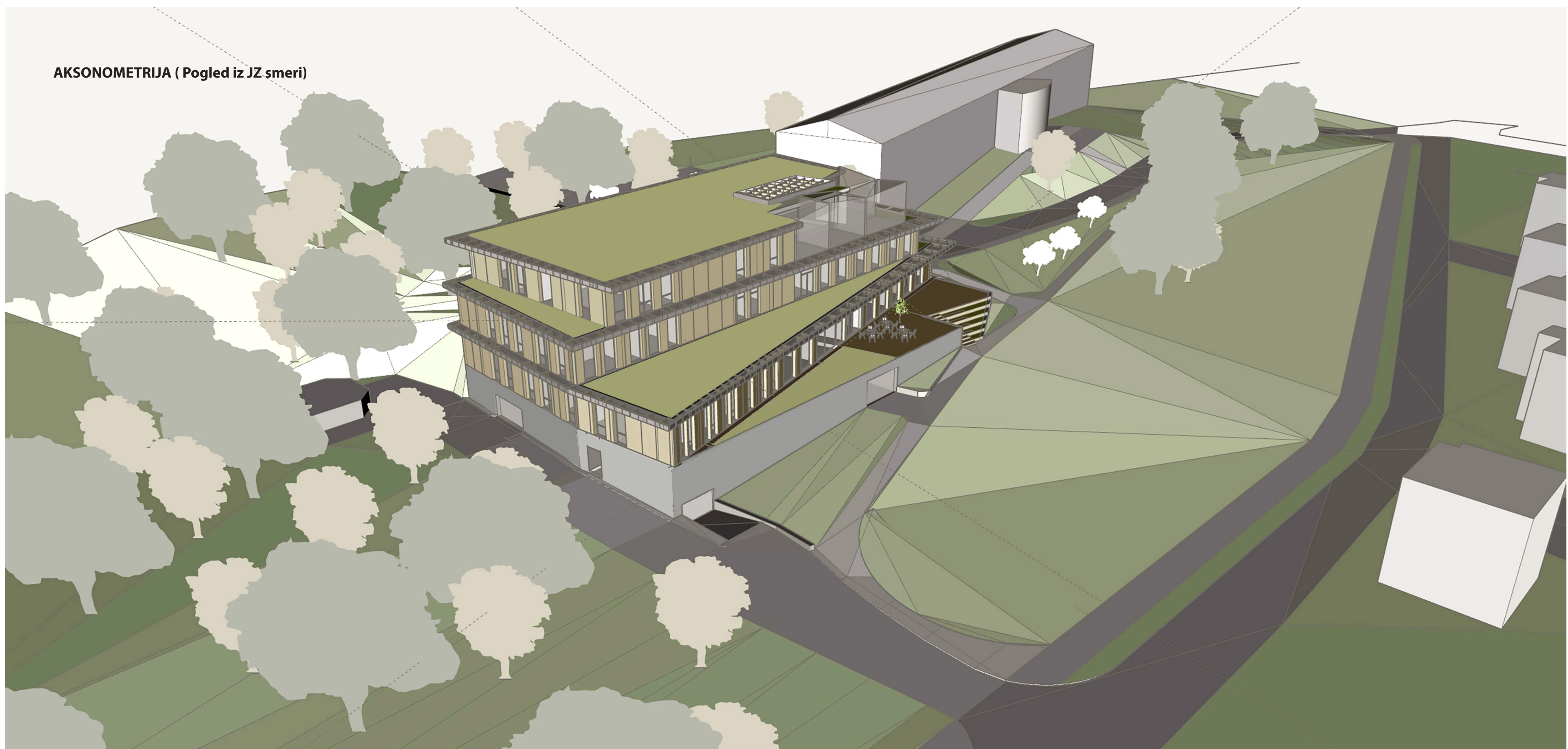
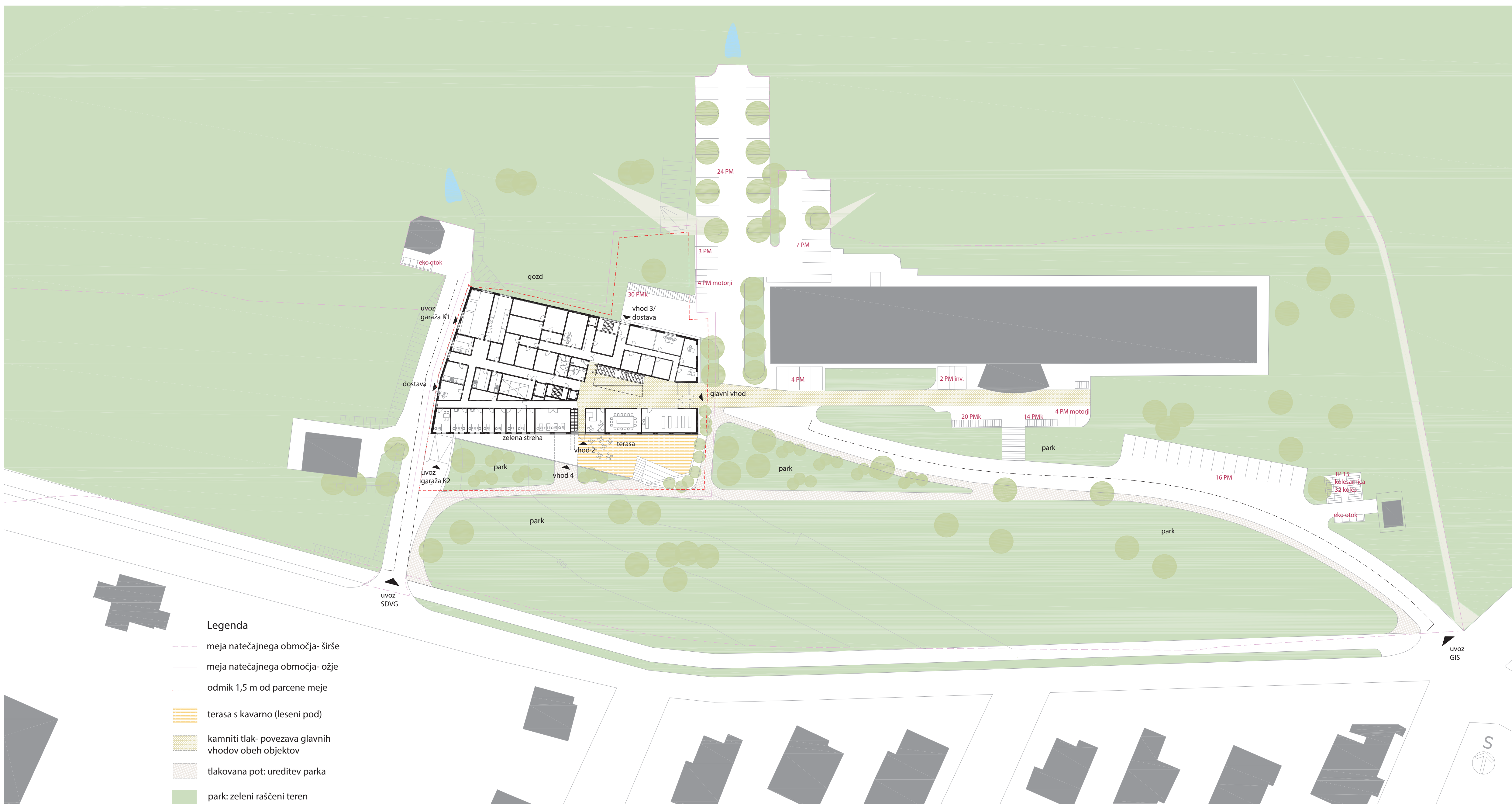
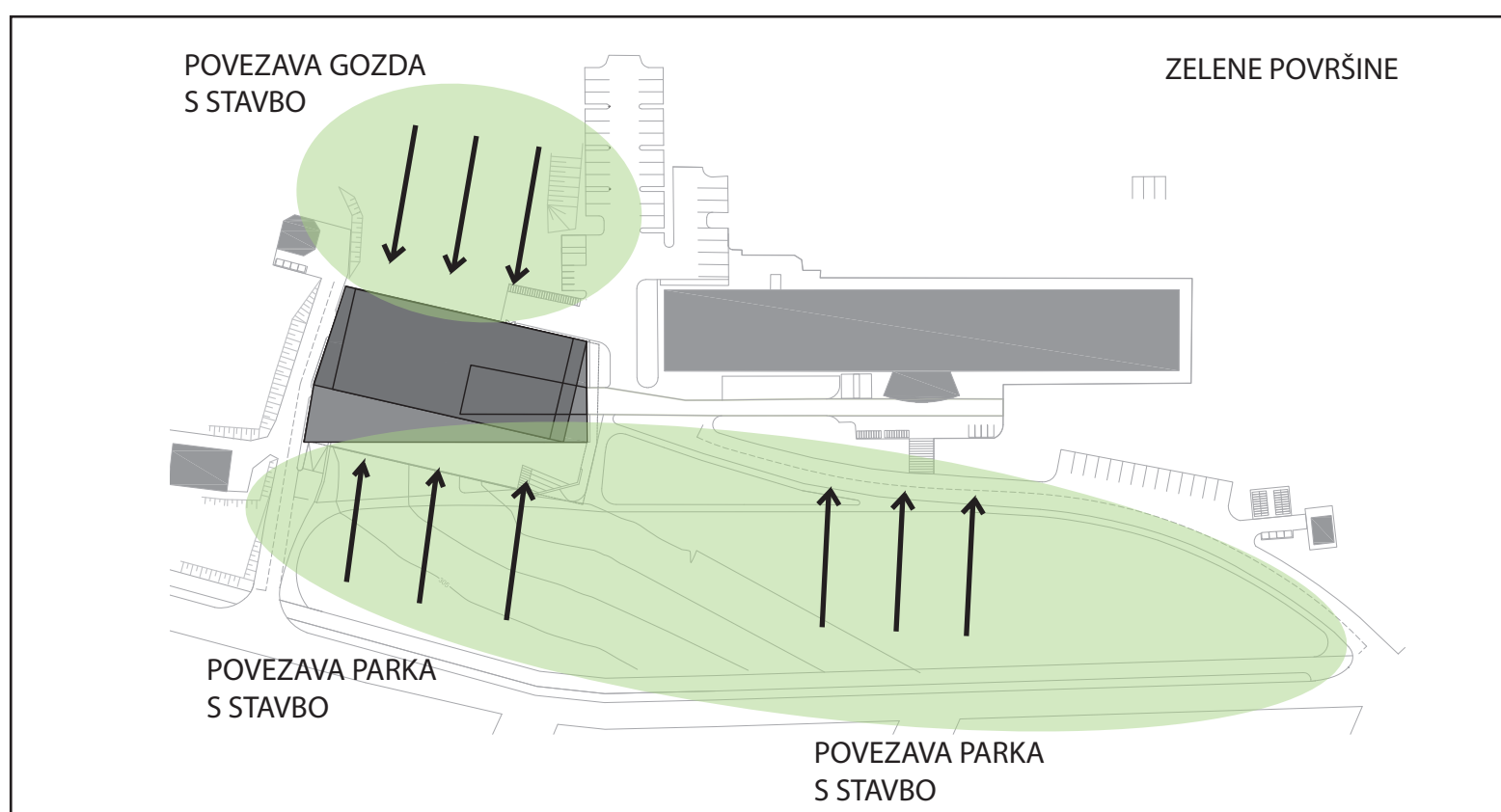
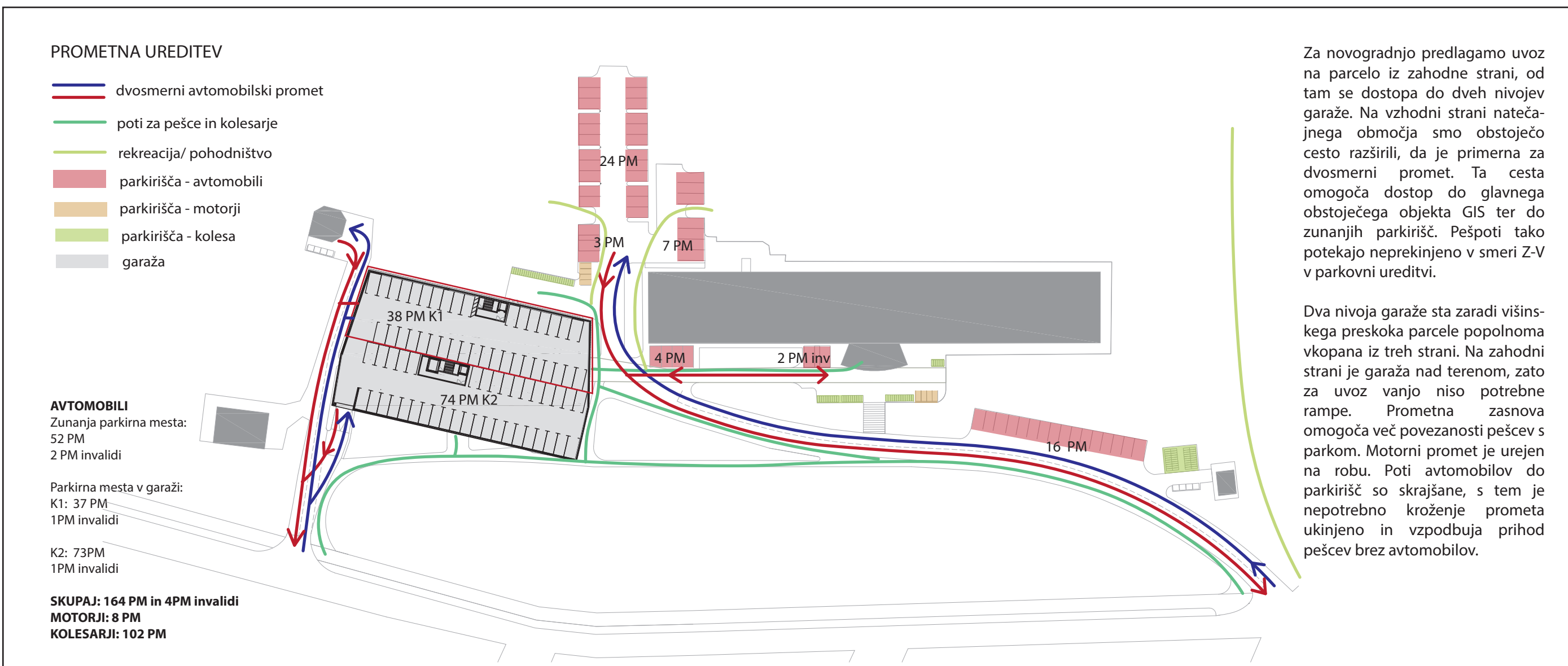


AKSONOMETRIJA (Pogled iz JZ smeri)



Izkoristili smo višinski preskok terena in uredili dva uvoza v garazo iz spodnjega dela. Vhodi za pešce so vsi na terenu, v K1 se vstopa na višini 306, v pritličje na višini 310. Dve etaži kleti sta na ta način potopljeni v tla, hkrati pa teren na zahodni strani dopušča direkten vstop brez višinskega preskoka.

V Parku južno od objekta novogradnje smo odstranili ves mirujoči motorni promet. Prav tako smo uknili povezovalno cesto v smeri V-Z. Na ta način smo povezali park z objektom, da v tem delu lahko zaživijo pešci in kolesarji. Prav tako smo pred obstoječim objektom GIS odstranili mirujoči promet, da se lažje poveže s parkovno ureditvijo. Severno od objekta novogradnje smo sanirali brežino in z nasutjem do objekta poravnali teren. Na tem delu se bo ponovno vzpostavila povezava med gozdom in grajenim okoljem. Iz prvega nadstropja se bo mogoče direktno odpraviti v gozd.



TLORIS 1. NADSTROPJA
1:200



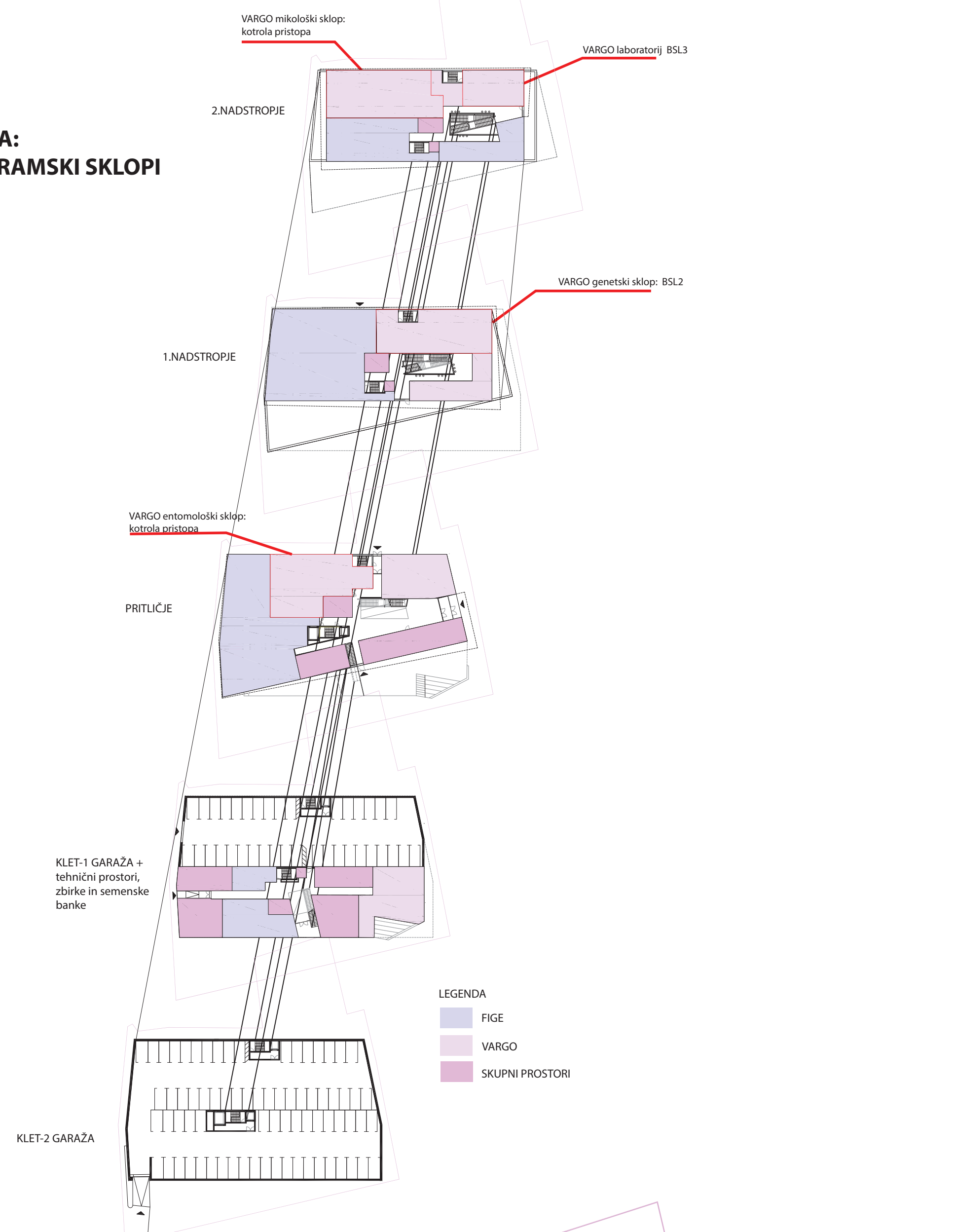
TLORIS 2. NADSTROPJA
1:200



TLORIS PRITLIČJA
1:200



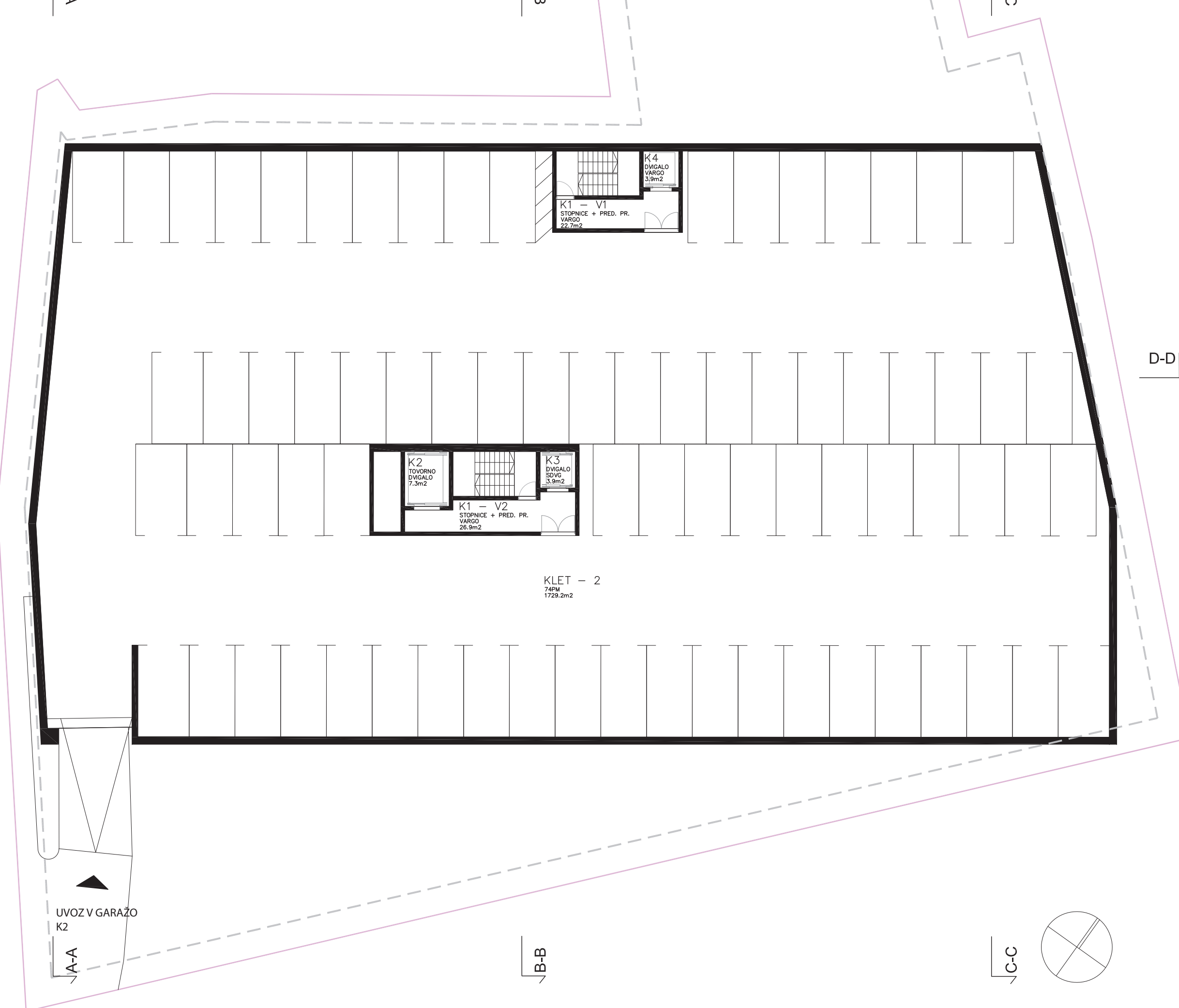
HEMA: PROGRAMSKI SKLOPI

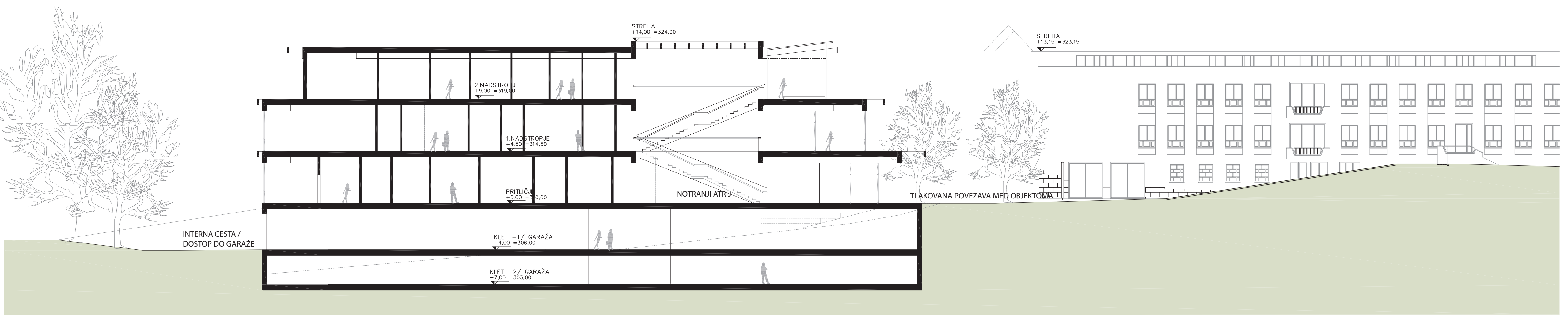


TLORIS KLETI K1
1:200

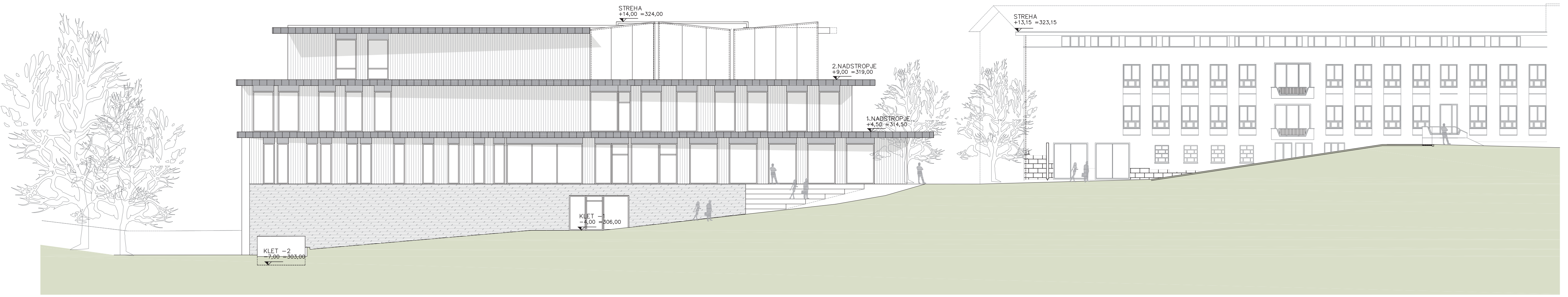


TLORIS KLETI K2
1:200

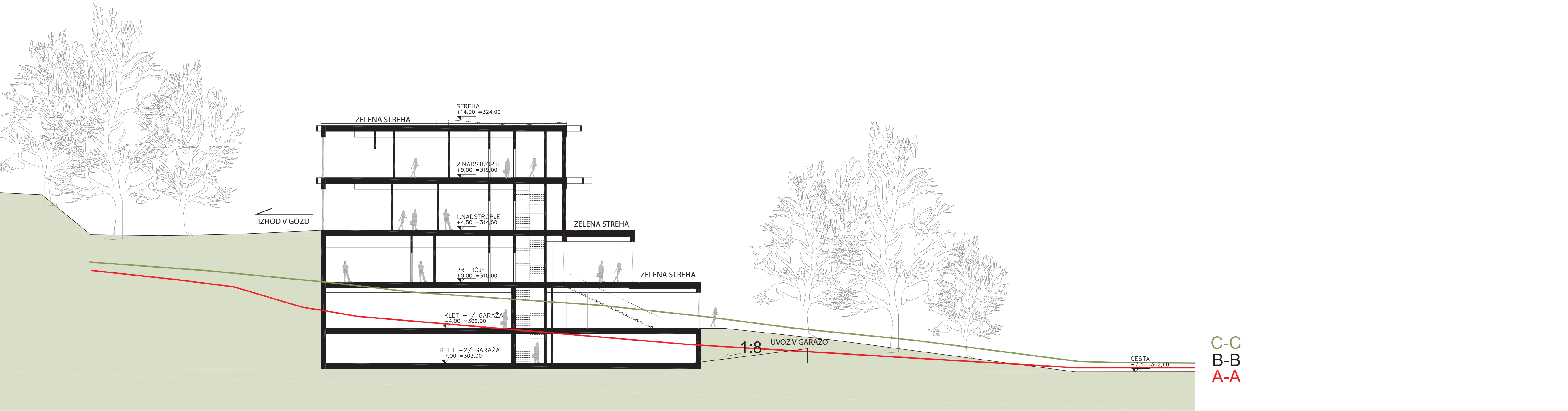




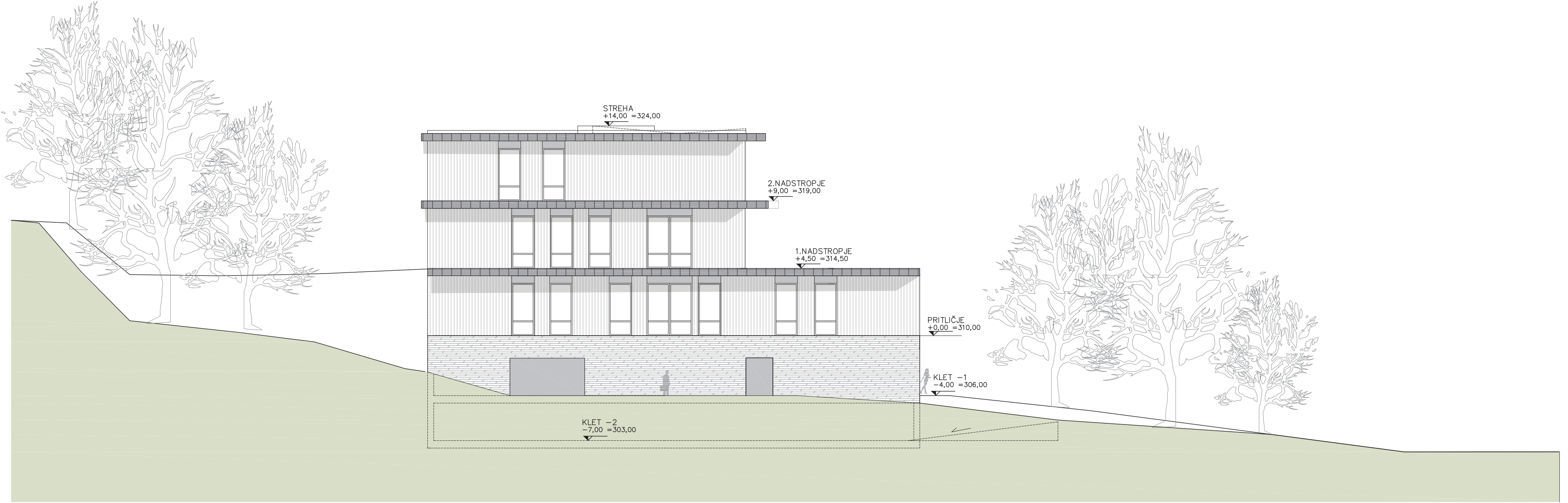
PREREZ D-D 1:200



FASADA JUG 1:200



PREREZ B-B 1:200



FASADA ZAHOD 1:200



POGLEDA IZ VZHODNE STRANI: GLAVNI VHOD

