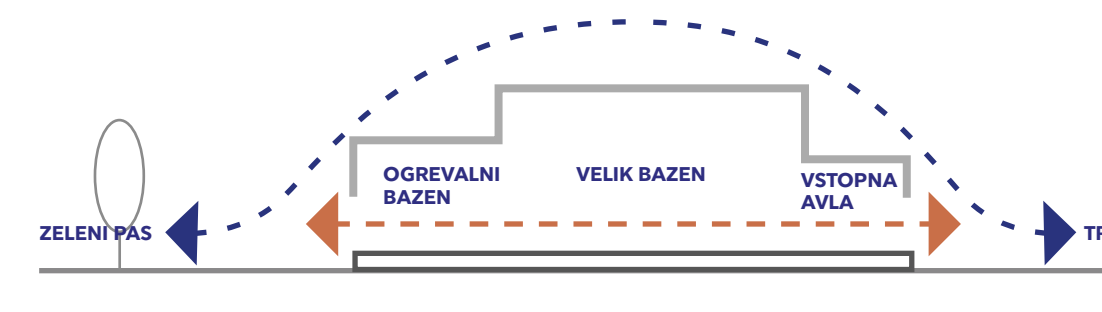
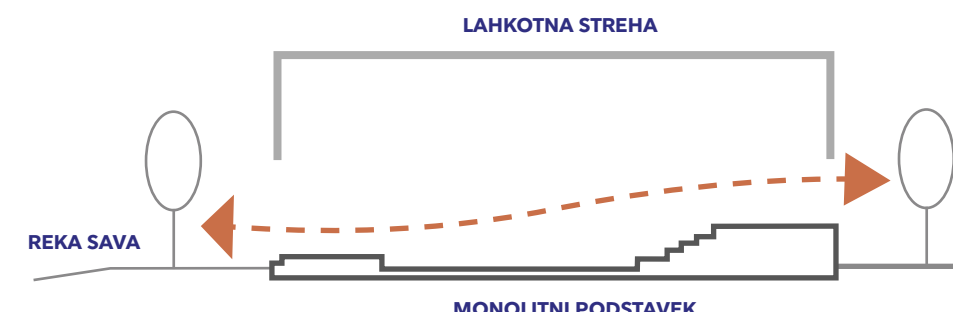
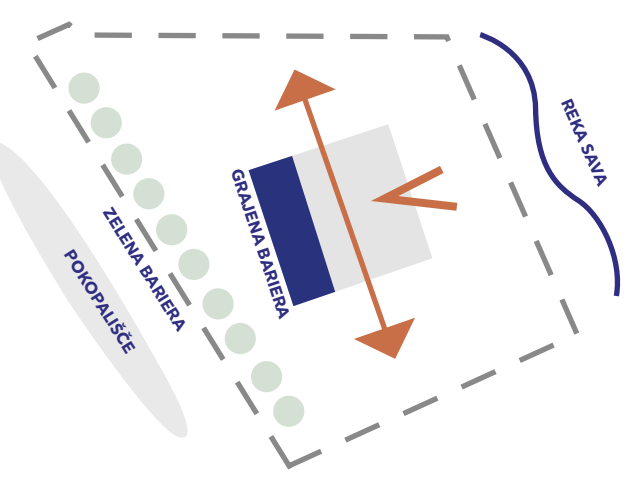
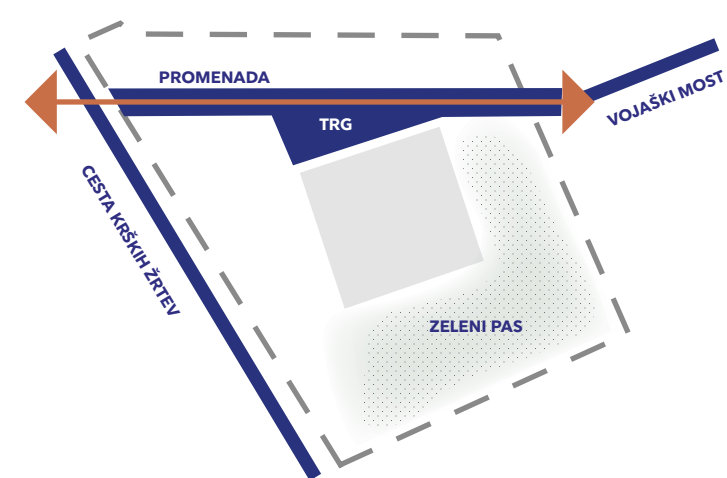


TLORIS SITUACIJE M1:500



Vstopna promenade povezuje cesto z reko in z vojaškim mostom. Z zamikom volumna objekta se ustvari trg. Objekt predstavlja mejo med zelenim in grajenim.

Na zahodni pas objekta je umeščena zelena bariera proti pokopališču. Servisni program objekta je grajena bariera bazenske ploščadi pred parkiriščem. Pogledi iz bazenske ploščadi se odpirajo na rečno brežino in južne rekreacijske površine.

Objekt je zasnovan kot monolitna ploščad z lahkotno streho. Podstavek se niža proti brežini reke in usmerja poglede proti naravi.

Zunajst objekta izraža njegovo notrajne delovanje in se prilagaja misli na povezanost grajenega in naravnega.

KONCEPTUALNE SCHEME



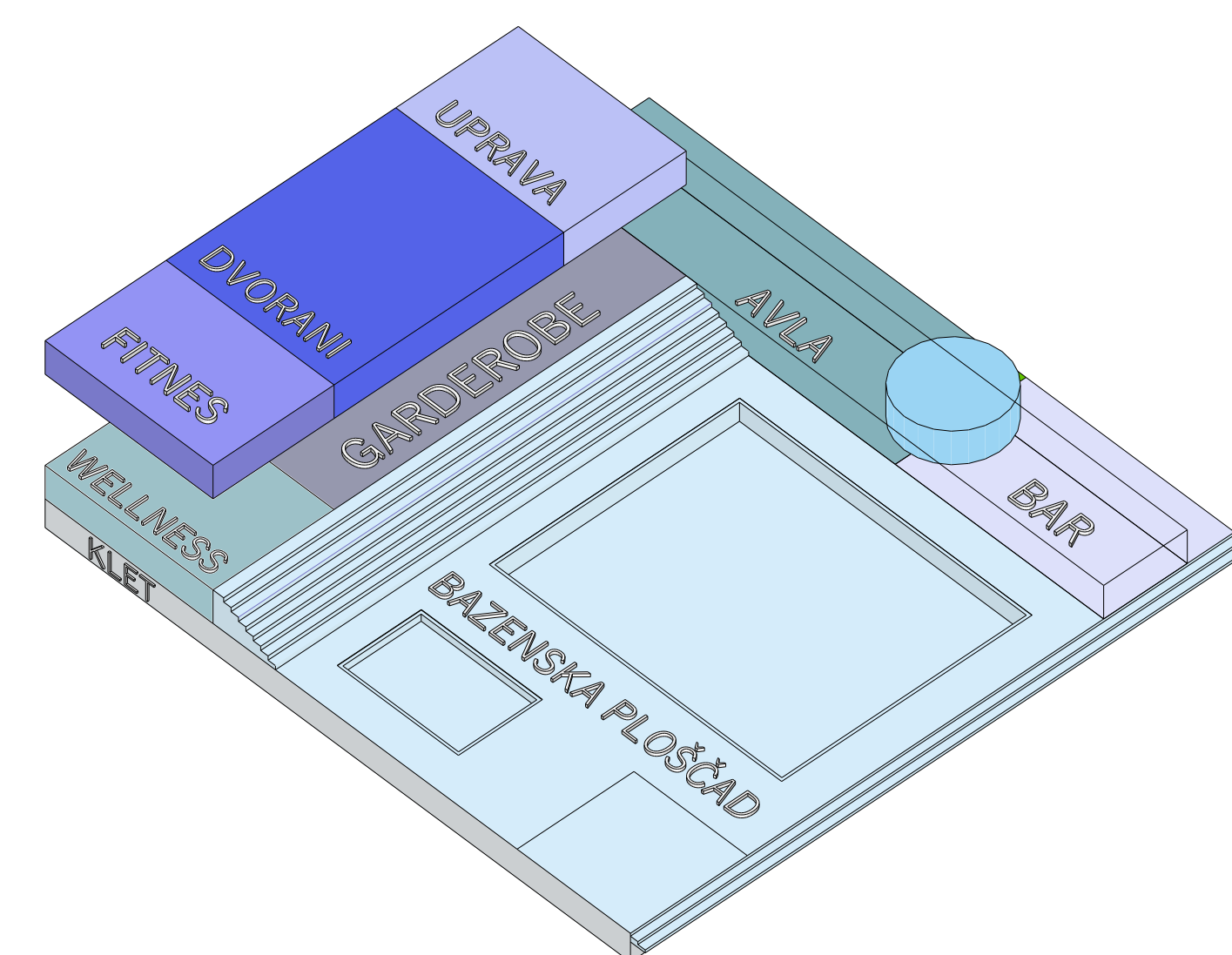
PROSTORSKI PRIKAZ Z DOVOZNE CESTE (JV)



PROSTORSKI PRIKAZ Z REČNE STRANI (SZ)

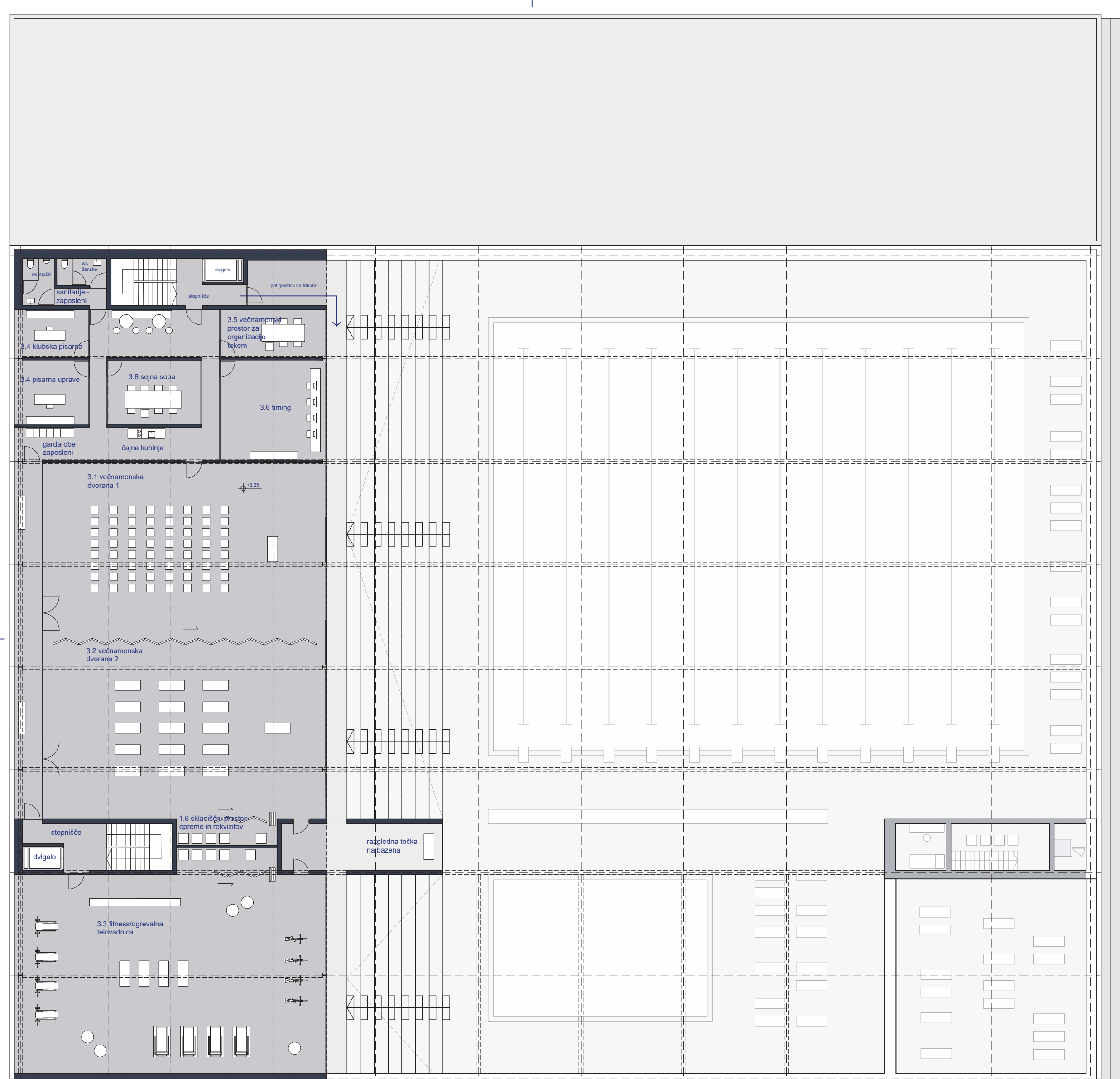
PROGRAMSKA SHEMA

V bazenski kompleks je umeščena vhodna avla z gostinskimi lokalom, dva bazena, sistem garderob, wellness center, dve večnamenski dvorani, fitness in administrativni prostori.



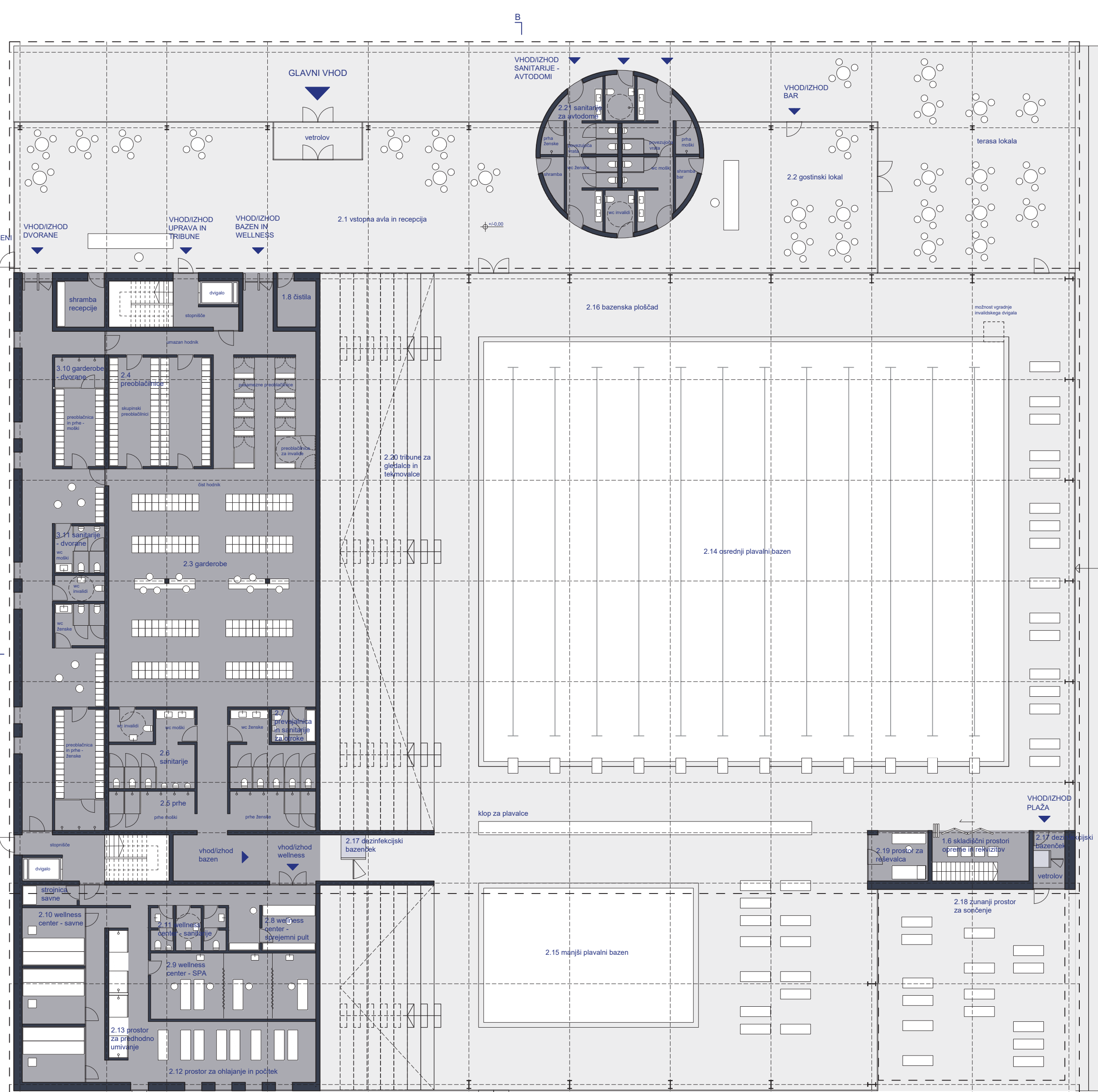
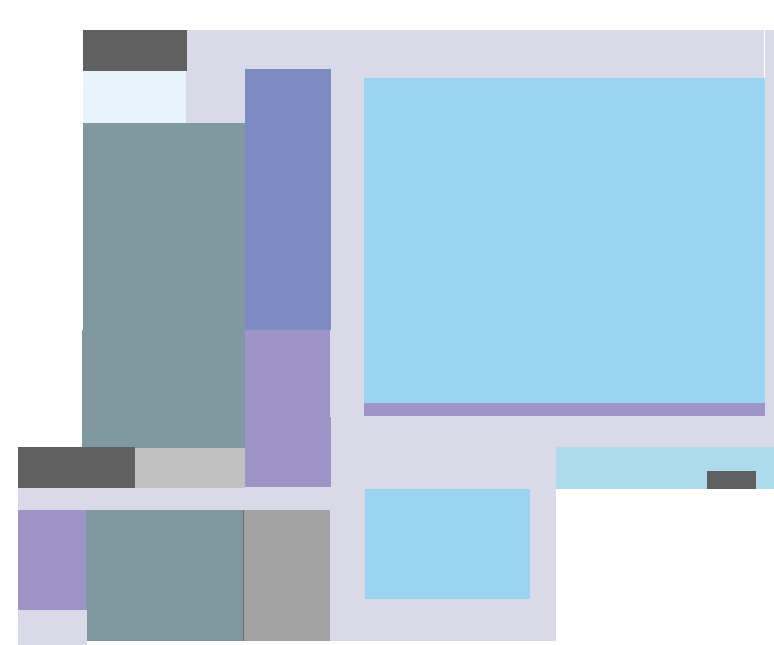
SHEMA POTI

Skozi glavni vhod se obiskovalci - kopalec pada skozi sistem garderob do bazenske ploščadi. Obiskovalec fitnesa se pada iz vhodne avle skozi sistem garderob z dvigalom ali po stopnicah v drugo nadstropje. Osebe administracije do svojih prostorov dostopa preko vertikalnega jedra. Gledalci tekem do tribun iz avle pridejo po stopnišču ali z dvigalom. Kletni prostori so dostopni preko komunikacijskega jedra, za katerega se lahko vstopa z zahodne strani objekta in dodatnega servisnega stopnišča namenjenega za hitrejši prenos rekvizitov.



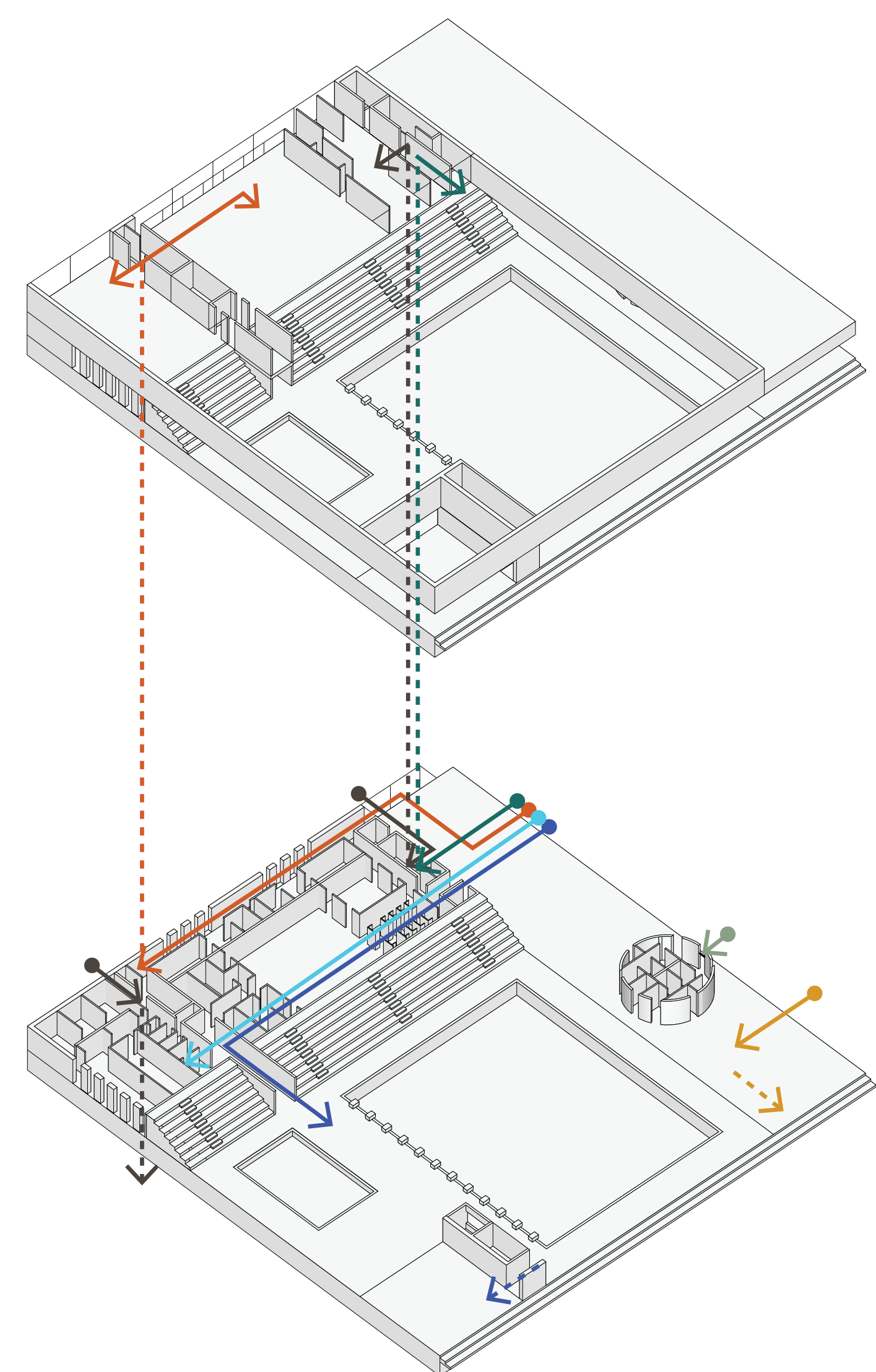
TLORIS NADSTROPJA M1:200

- bazenska školjka
- podbaze
- strojnice
- skladišča kemikalij
- prostor vzdrževalca
- shramba kemikalij
- vertikalne komunikacije
- horizontalne komunikacije
- skladišče
- elektro prostor
- kompenzacijski bazeni



TLORIS PRITLIČJA M1:200

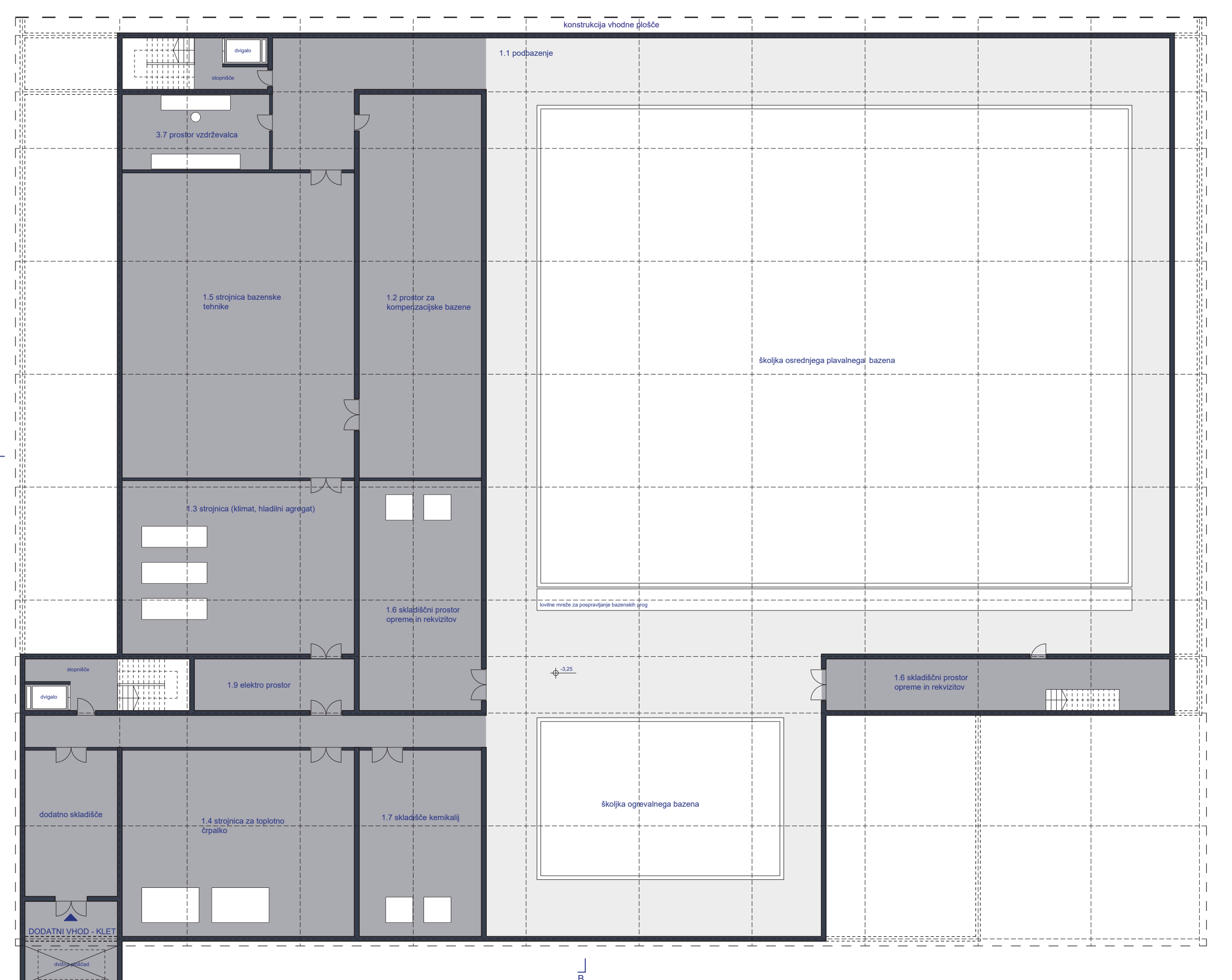
- vodne površine
- bazenska ploščad
- garderobe
- wellness
- vhodna avla
- gostinski lokal
- sanitarije
- tribune
- vertikalne komunikacije
- horizontalne komunikacije



- obiskovalci bazena
- obiskovalci wellnessa
- obiskovalci športnih dvoran
- uprava
- sanitarije - avtomati
- obiskovalci lokala
- obiskovalci tekem

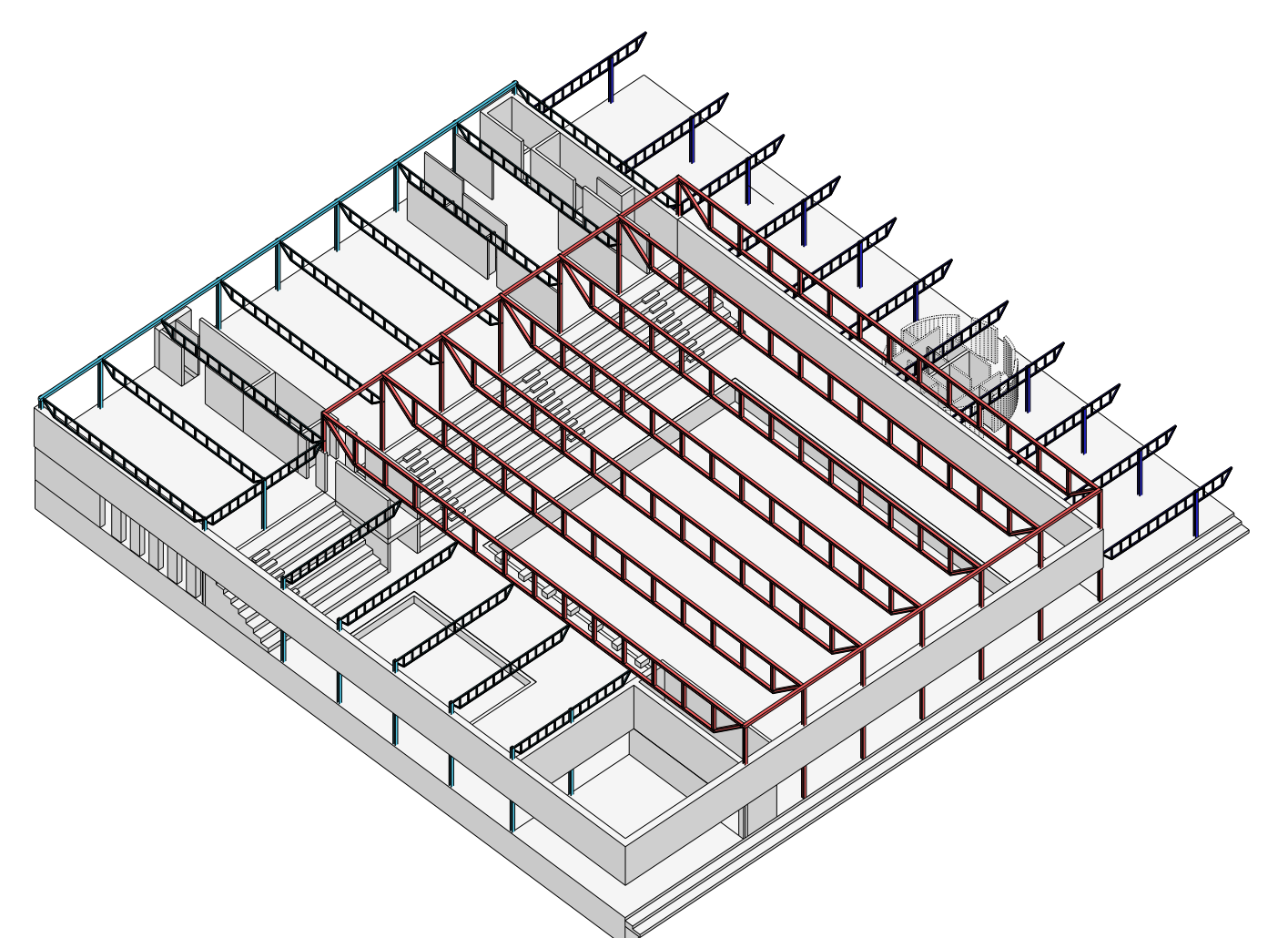
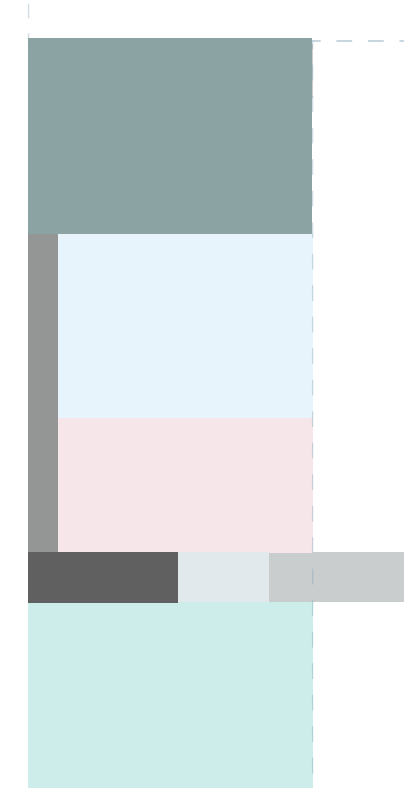
AKSONOMETRIJA KONSTRUKCIJE

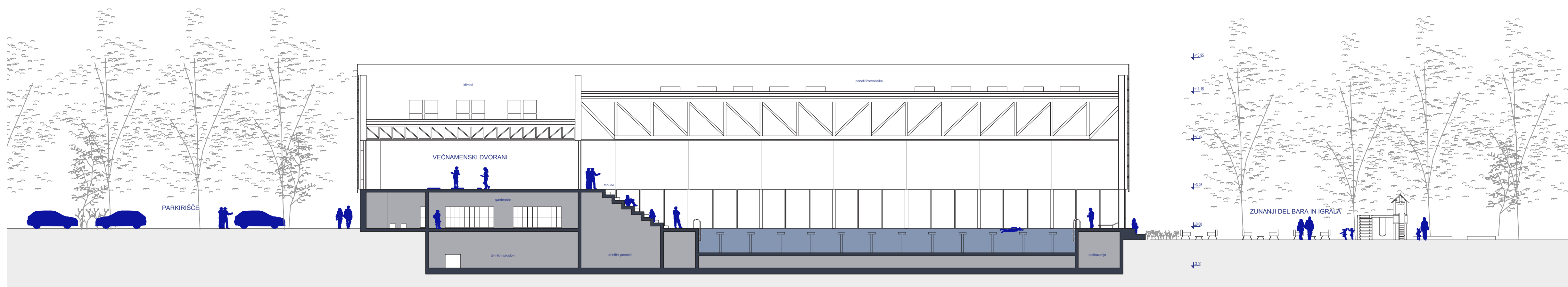
Objekt bo temeljen s talno ploščo. Nosilna konstrukcija in medetažne plošče kleti ter servisnega dela s tribuno so armiranobetonske. Nad bazensko ploščadjo, dvoranami in vhodno pritlično lamelo so predvideni jekleni palični nosilci, ki se naslanjajo na jeklene HEA stebre. Po obodu objekta v nadstropju poteka po celi višini etažni jekleni nosilec, ki služi kot zavetrovanje. Streha, izvedena s SNV paneli, ima na delu nad bazenom svetlobnice.



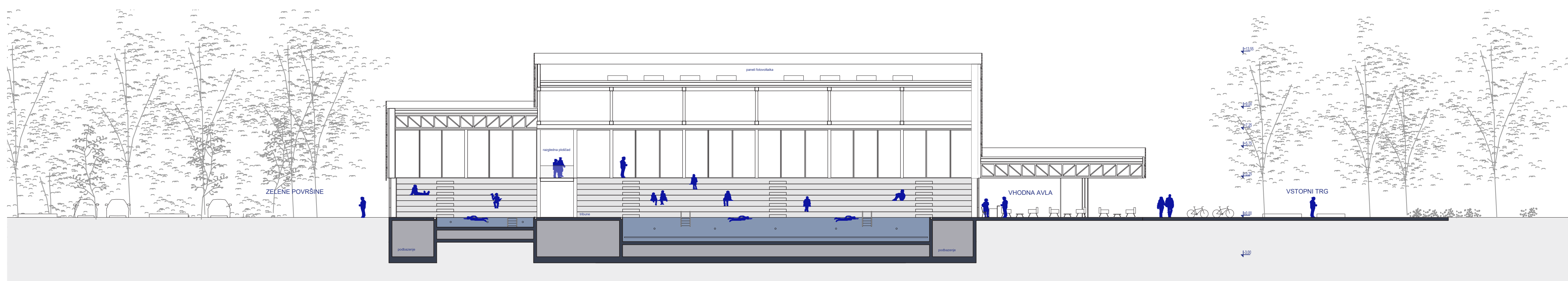
TLORIS KLETI M1:200

- dvorana 1
- dvorana 2
- fitnes
- administracija
- vertikalne komunikacije
- horizontalne komunikacije
- skladišče

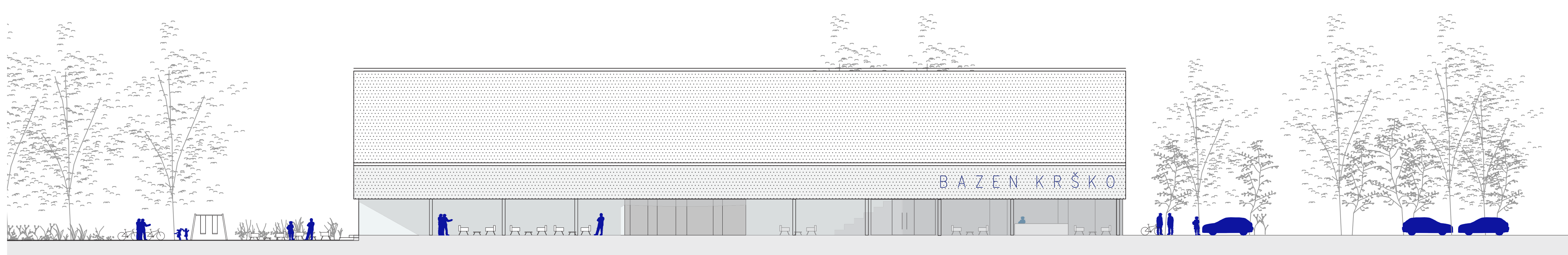




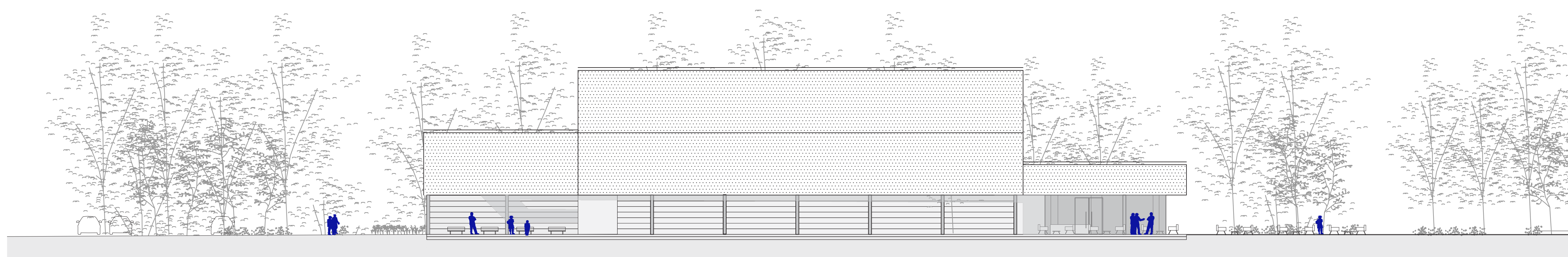
VZDOLŽNI PREREZ M1:200



PREČNI PREREZ M1:200



SEVERNA FASADA M1:200



VZHODNA FASADA M1:200



POGLED Z OBEH BAZENOV PROTI ZUNANJOSTI



POGLED PROTI TRIBUNAM IN DVORANAM V NADSTROPJU



POGLED PROTI VHODNI AVLI IN STEKAJOČIM POGLEDOM SKOZI NJO