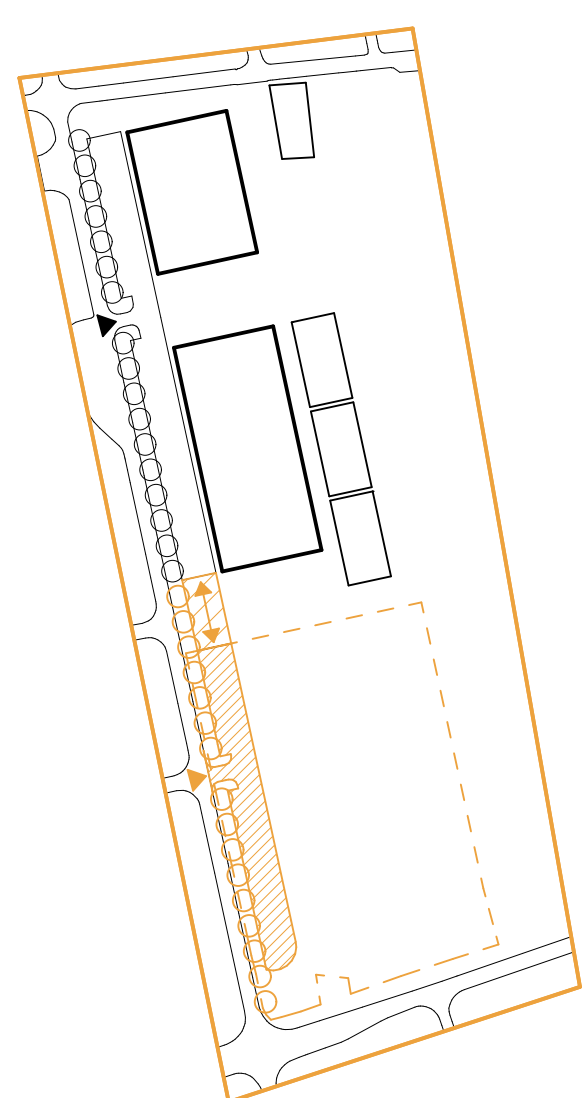




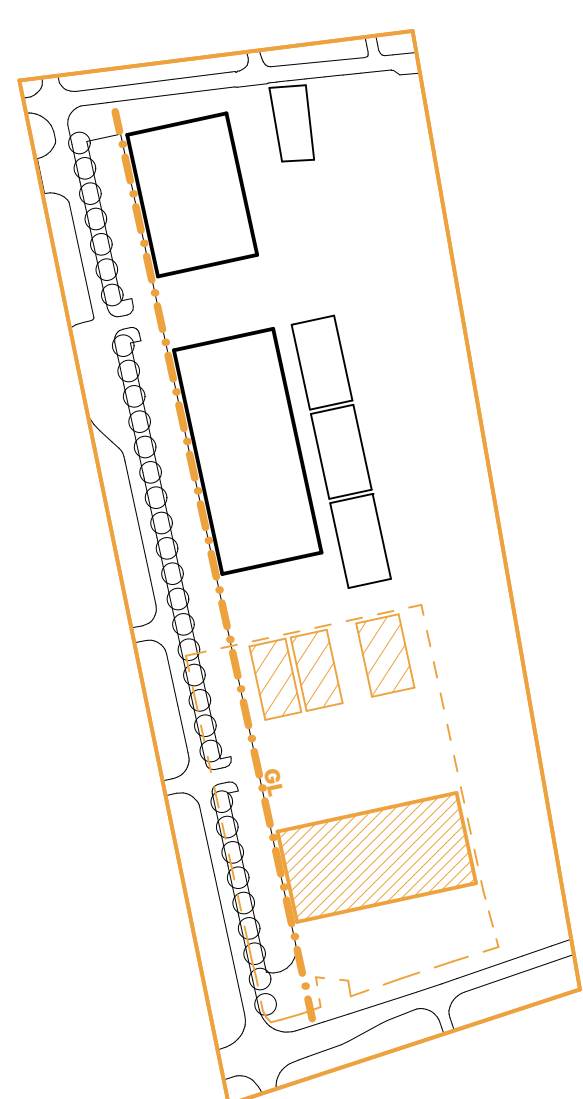
POGLED IZ KRŽIŠČA KOPRSKA-CESTA V MESTNI LOG

CENTER PLEZALNIH ŠPORTOV LJUBLJANA

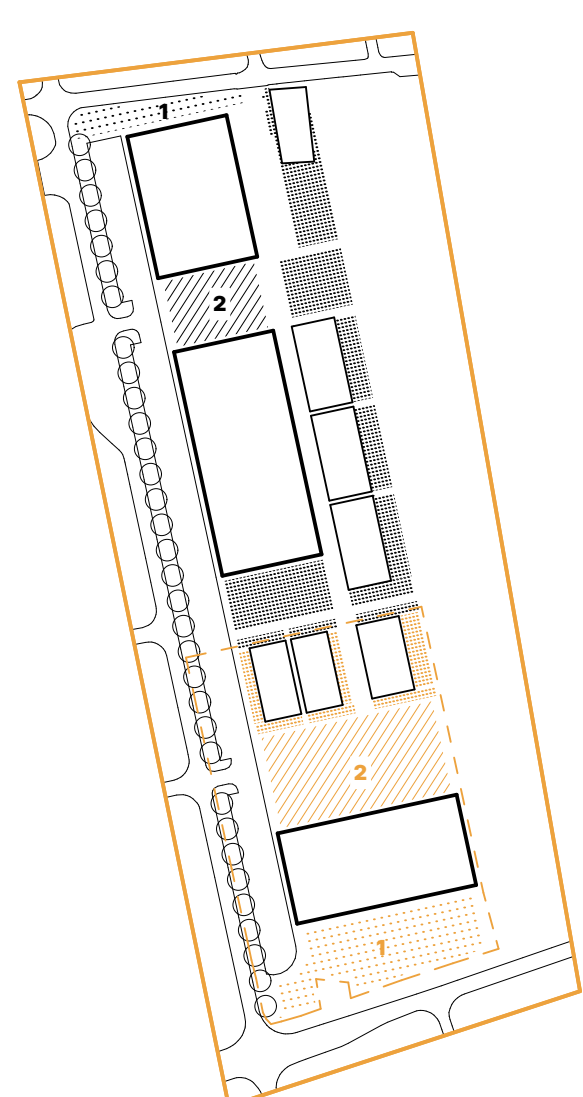
Novi Center plezalnih športov Ljubljana predstavlja glavno plezalno točko v Sloveniji. S postavitvijo in volumnom se navezuje na ostale objekte Športnega centra Vič - Svoboda in skupaj z zunanjo ureditvijo smiselno zaključuje jugozahodni vogal območja. Oblikovanje centra jasno nakazuje na njegovo funkcijo in pripomore k prepoznavnosti stavbe. Notranji in zunanji prostor je v celoti definiran s plezalnimi stenami, ki posnamajo izgled skal in predstavljajo osnovni gradnik objekta. Dvoetažni spremljevalni program razdeli notranji prostor na veliko plezalno dvorano in balvansko dvorano in med seboj poveže severni glavni tlakovan trg in južni rekreativni park, kjer sta izvedena glavni in stranski vhod.



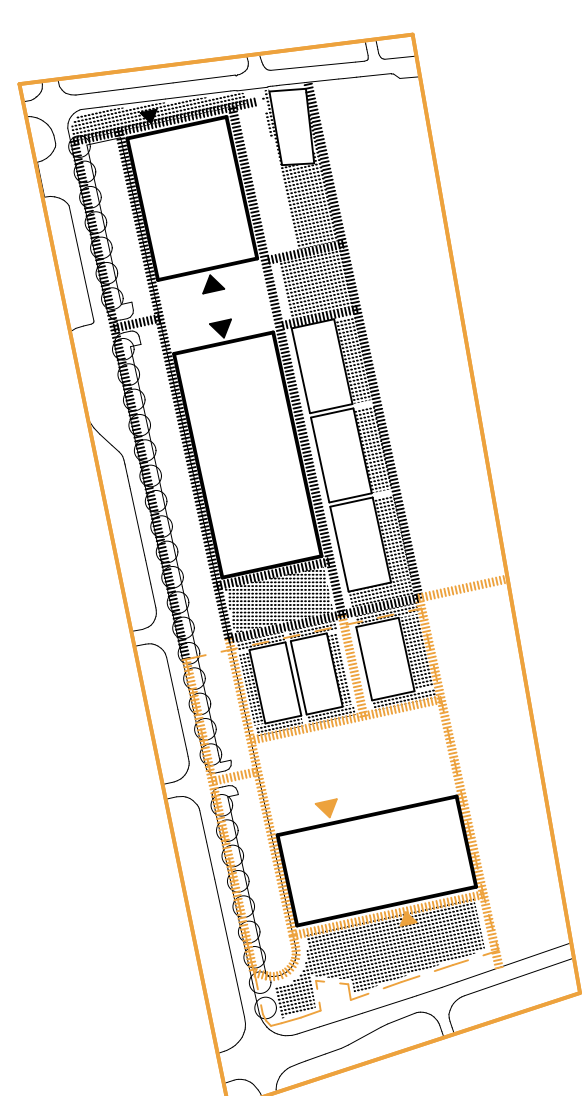
PROMET
Nadaljevanje cestnega profila z drevoredom in parkirnega pasu ob Koprski ulici. Dostop do parkirišča Centra plezalnih športov Ljubljana je izveden poravnano z obstoječim priključkom na Koprsko ulico na zahodu. Novo parkirišče CPŠL-ja se lahko poveže z obstoječim. Cestni profil ob Športnem parku Vič - Svoboda je tako enoten po celotni dolžini Koprške ulice.



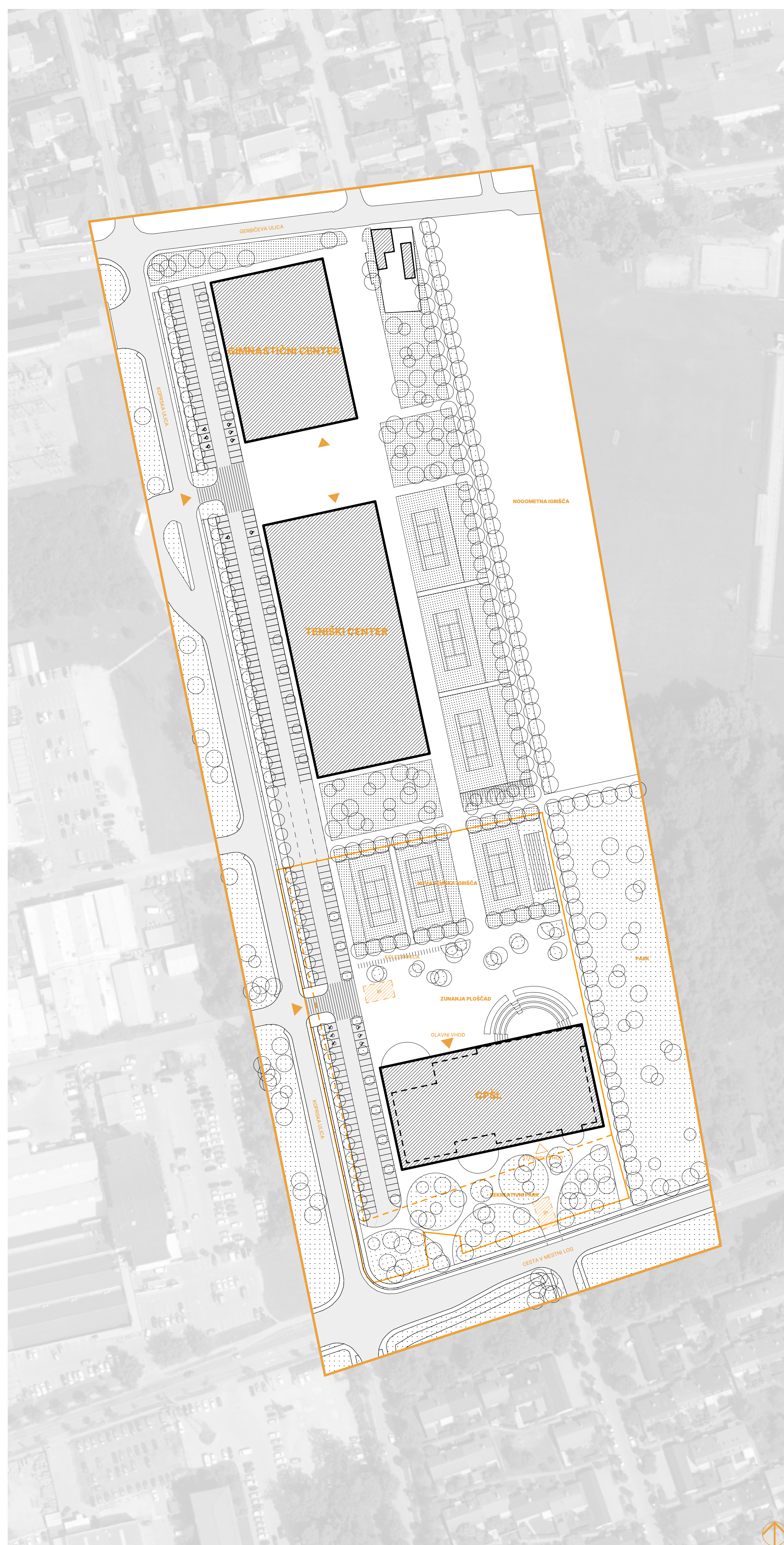
OBJEKTI
Nova stavba CPŠL-ja se s krajšo stranico navezuje na gradbeno linijo (GL) gimnastičnega centra in predvidenega teniškega objekta. Z daljšo stranico zaseda celotno širino gradbene parcele in s tem zaključuje in zameji Športni park Svoboda proti Cesti v Mestni log. Dodatna teniška igrišča se z navezovanjem na obstoječa zunanja teniška igrišča smiselno umestijo na sever gradbene parcele.

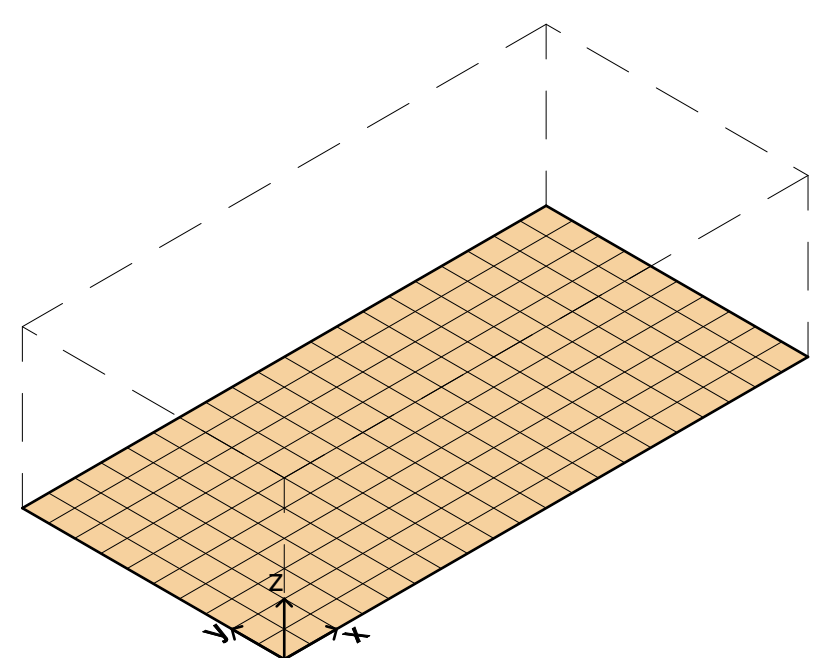


JAVNE POVRŠINE
Športni park se proti Gerbičevi ulici na severu in Cesti v Mestni log na jugu zaključuje z zelenjenim rekreacijskim parkom (1). Med glavnimi objekti so formirani vhodni tlakovani trgi (2). Ostale javne površine so v največji meri zazelenjene.

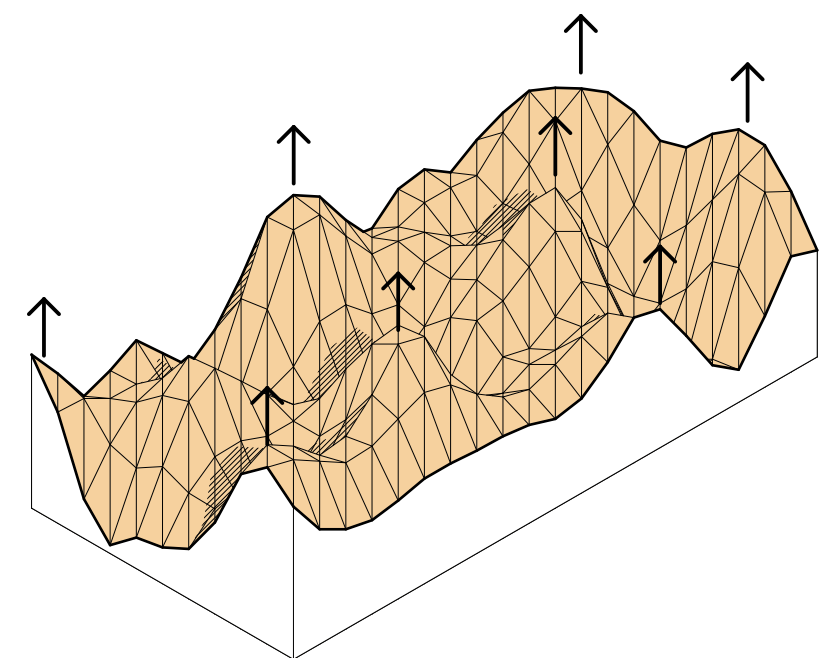


POVEZAVE
Ortogonalna mreža poti uporabnikov na enostaven in jasen način poveže športni park za pešce in kolesarje. Kjer je možno so poti obdane z drevoredi in večjimi zasadmi. Glavni vhod v stavbo je izveden iz tlakovanega trga, dodatni stranski vhod se nahaja na jugu gradbene parcele.

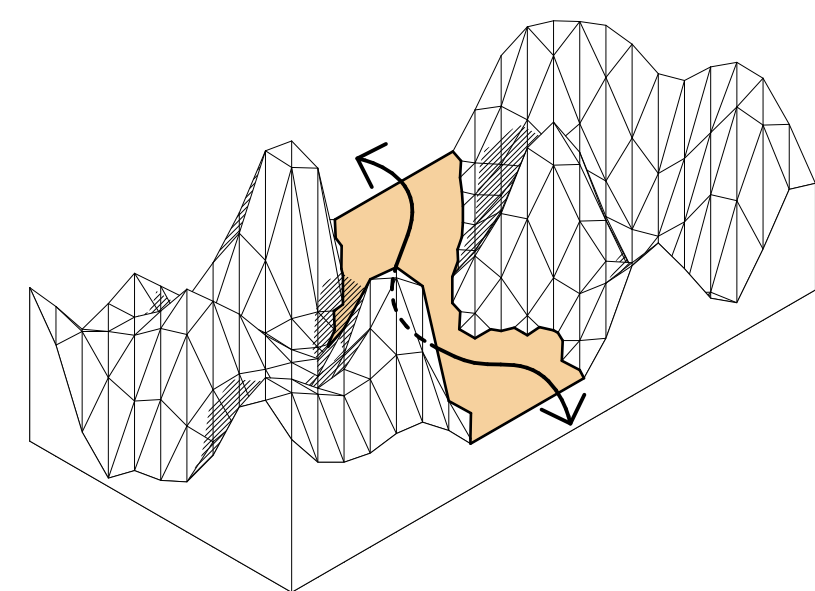




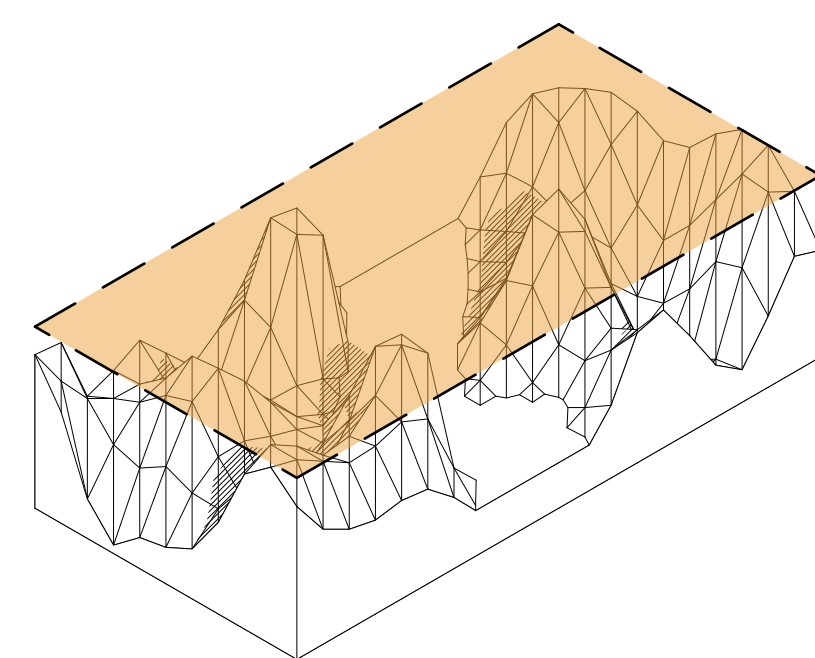
STAVBNIGABARITI
Stavba je zasnovana na kvadratni konstrukcijski mreži 2,1 x 2,1 m. Horizontalni gabariti so določeni na podlagi urbanistične analize in maksimalnega faktorja zazidavnosti. Razmerje stranic gabaritov je 2:1. Izkoriščena je maksimalna dovoljena višina 20,0 m.



PLEZALNE STENE
Volumensko osnovo CPŠL-ja predstavljajo "skale", ki v celoti formirajo plezalni prostor stavbe in posnemajo občutek plezanja v gorah. Plezalne stene so tako glavni gradnik ambianta v plezalnem centru in značilna prepoznavnost zunanje podobe CPŠL-ja.

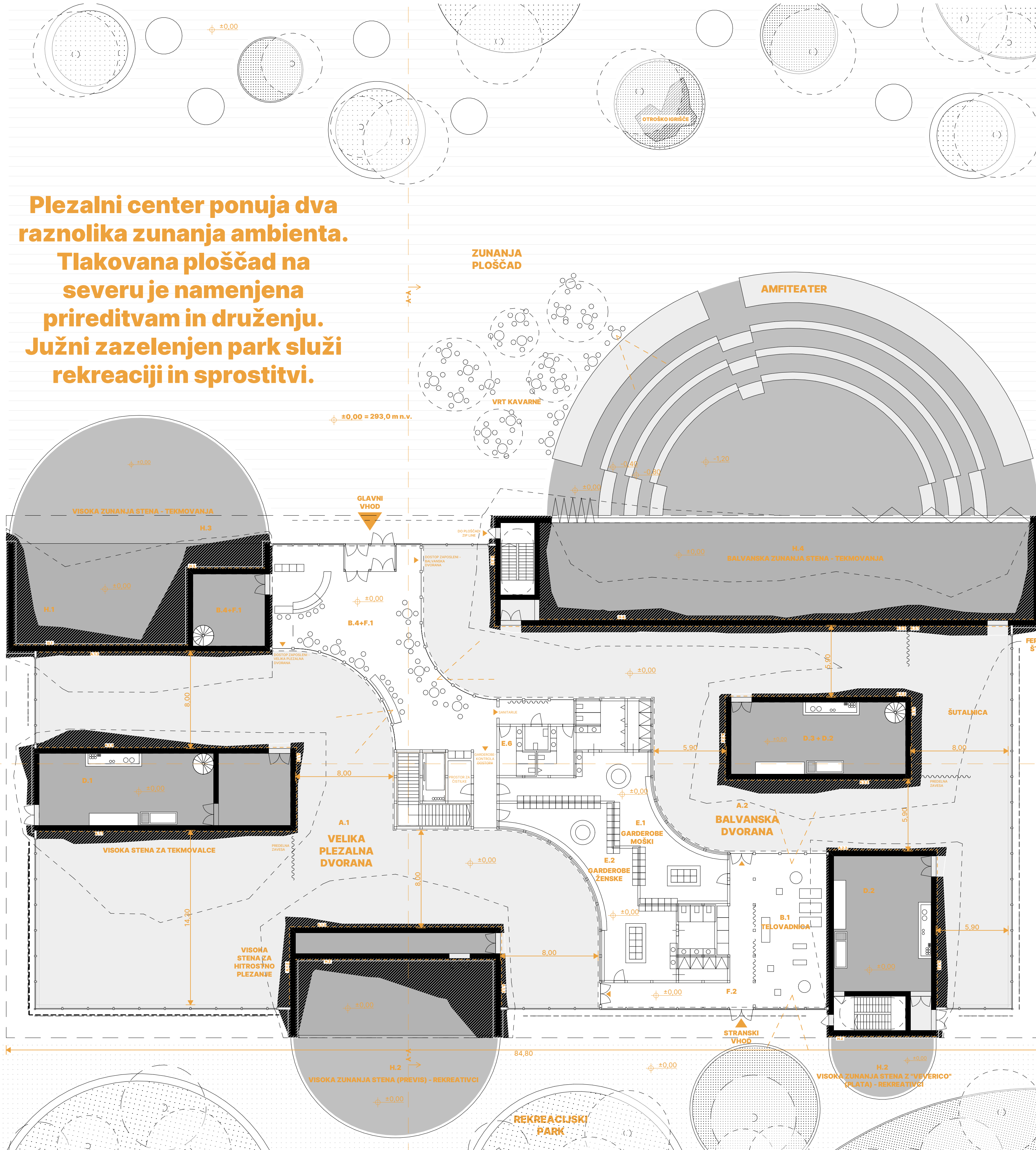
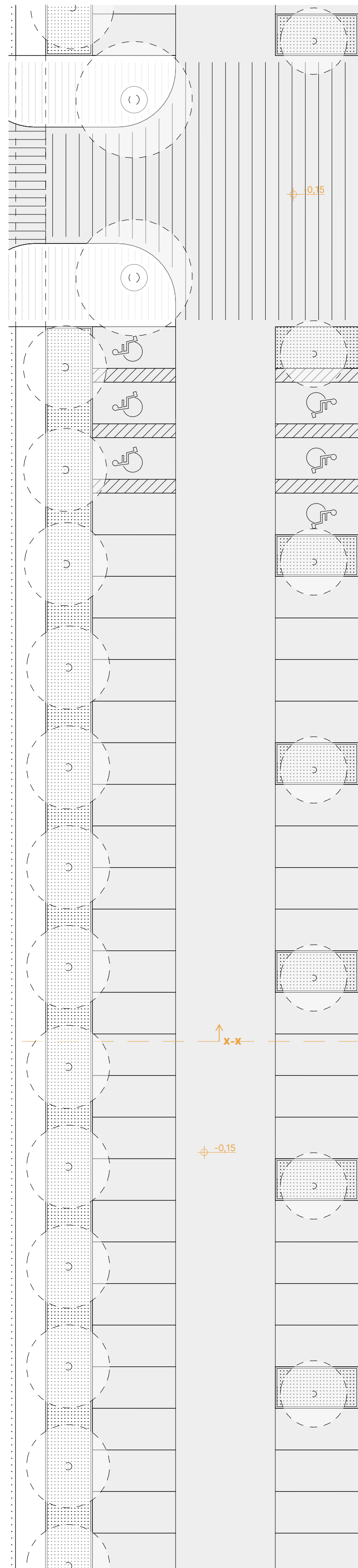


SPREMLJEVALNI PROGRAM
Plezalni center se po vzoru reke, ki zajeda v gorovje, deli na dve dvorani (visoke stene, balvanske stene). Vmesni prostor, ki spominja na sotesko, predstavlja spremljevalni program, ki je deljen v dve etaži in omogoča poglede na obe strani. Na obeh daljših straneh stavbe sta na mestih spremljevalnega programa izvedena glavni in stranski vhod.

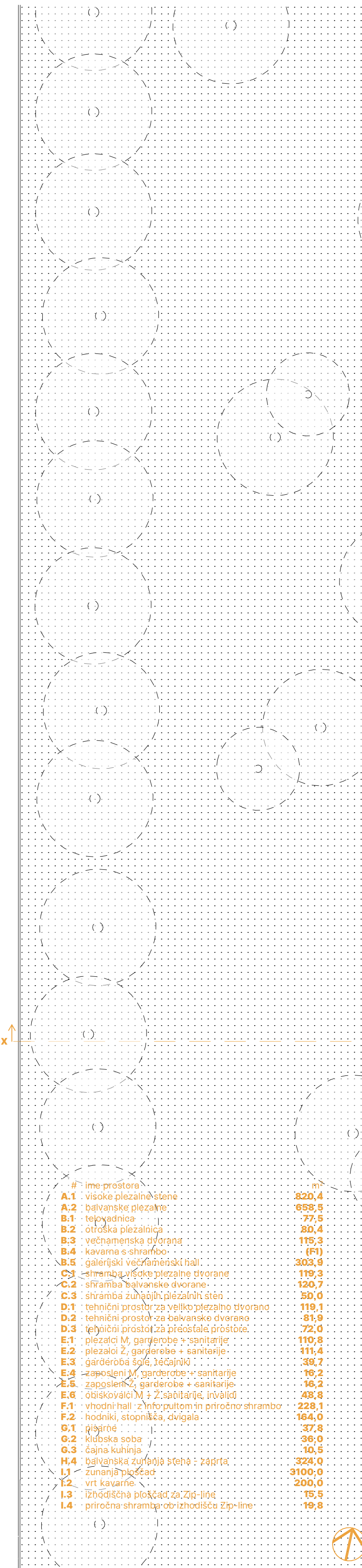


STREHA
Nad celoten program CPŠL-ja je položena streha, ki center varuje pred vremenskimi vplivi. Konstrukcija strehe se nosi na skalah, ki so v osnovi izvedene kot betonska jedra. Široki razpini in previsi strehe dovoljujejo velike razmake med skalami, kar omogoča naravno osvetljevanje notranjosti. Zabrana meja med zunanjim in notranjim prostorom je dosežena z vitko stekleno fasado, ki je vstavljena med skale.

VODILA OBLIKOVANJA

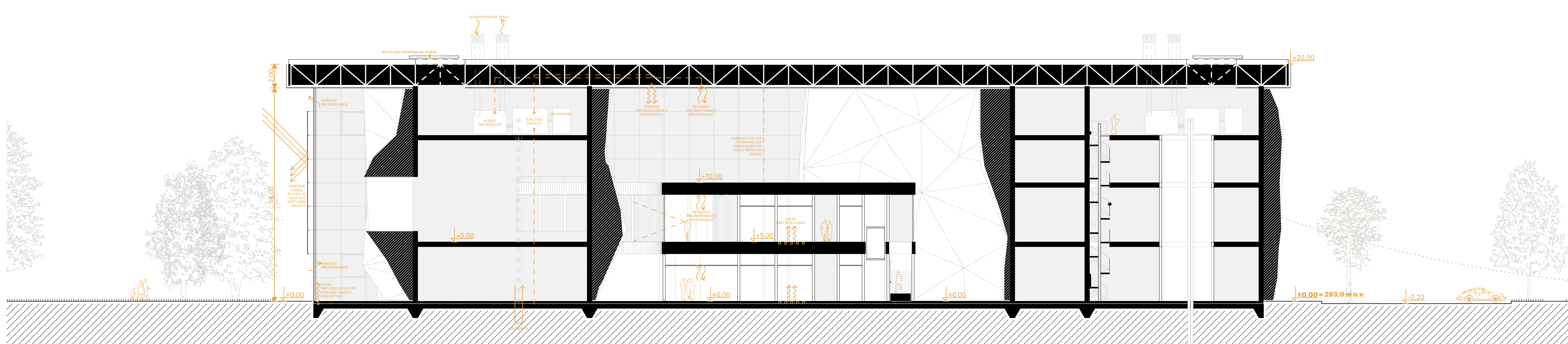


Plezalni center ponuja dva raznolika zunanja ambianta. Tlakovana ploščad na severu je namenjena prireditvam in druženju. Južni zazelenjen park služi rekreaciji in sprostitvi.



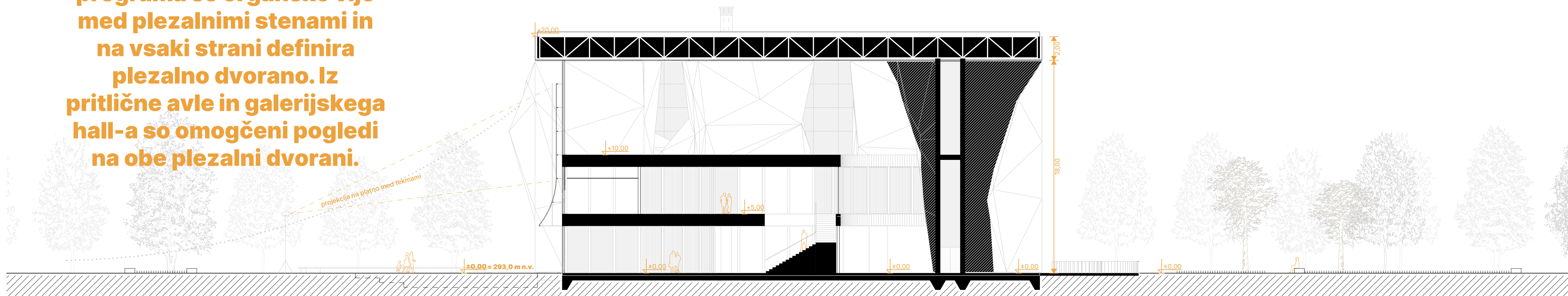
ime prostora/območja	18,8
A.1 visoke plezalne stene	3620,4
A.2 balvanske plezalne stene	859,9
B.1 telovadnica	277,5
B.2 otroška plezalnica	300,4
B.3 večnamenska prostor	195,2
B.4 kavarna + strobova	871
B.5 galerijski prostor (skala)	3003,9
C.1 menialna kuhinja + prodajna priprava	139,3
C.2 stranska balvanska dvorana	120,7
C.3 stranska zahtevna plezalna stena	300,0
D.1 tehnični prostor za varnostno opremo	118,1
D.2 tehnični prostor za balvanske dvorane	81,9
D.3 vstopni prostor za plezalniki prihoditi	72,0
E.1 plezalni M, garderobe + sanitarje	170,9
E.2 plezalni Z, garderobe + sanitarje	111,4
E.3 garderobna soba, kopalnica	282,7
E.4 kopalnica Z, garderobe + sanitarje	16,2
E.5 garderobe M, garderobe + sanitarje	16,2
E.6 kopalnica M, Z, kopalnica, kopalnica	49,9
F.1 vhodni hall + vstopni prostor v notranjost stavbe	228,1
F.2 hodnik, osrednja k. obkrožen	164,0
G.1 glavnica	37,8
G.2 klobučna soba	36,0
G.3 črna kuhinja	33,4
H.4 balvanska stranska stena: podstropje	322,0
I.1 zunanja ploščad	1000,6
I.2 vrt kavarnar	200,0
I.3 izvedena ploščad za 200 ljudi	16,5
I.4 prostori vrtov in vodotokov (B.1, B.2)	19,9

1:200
TLORIS PRITLIČJA



1:200
VZDOLŽNI PREZ X-X / ŠEMA STROJNIH INŠTALACIJ

Volumen spremljevalnega programa se organsko vije med plezalnimi stenami in na vsaki strani definira plezalno dvorano. Iz pritlične avle in galerijskega hall-a so omogočeni pogledi na obe plezalni dvorani.



1:200
PREČNI PREZ Y-Y



POGLED IZ GLAVNEGA TRGA PROTI VHODU



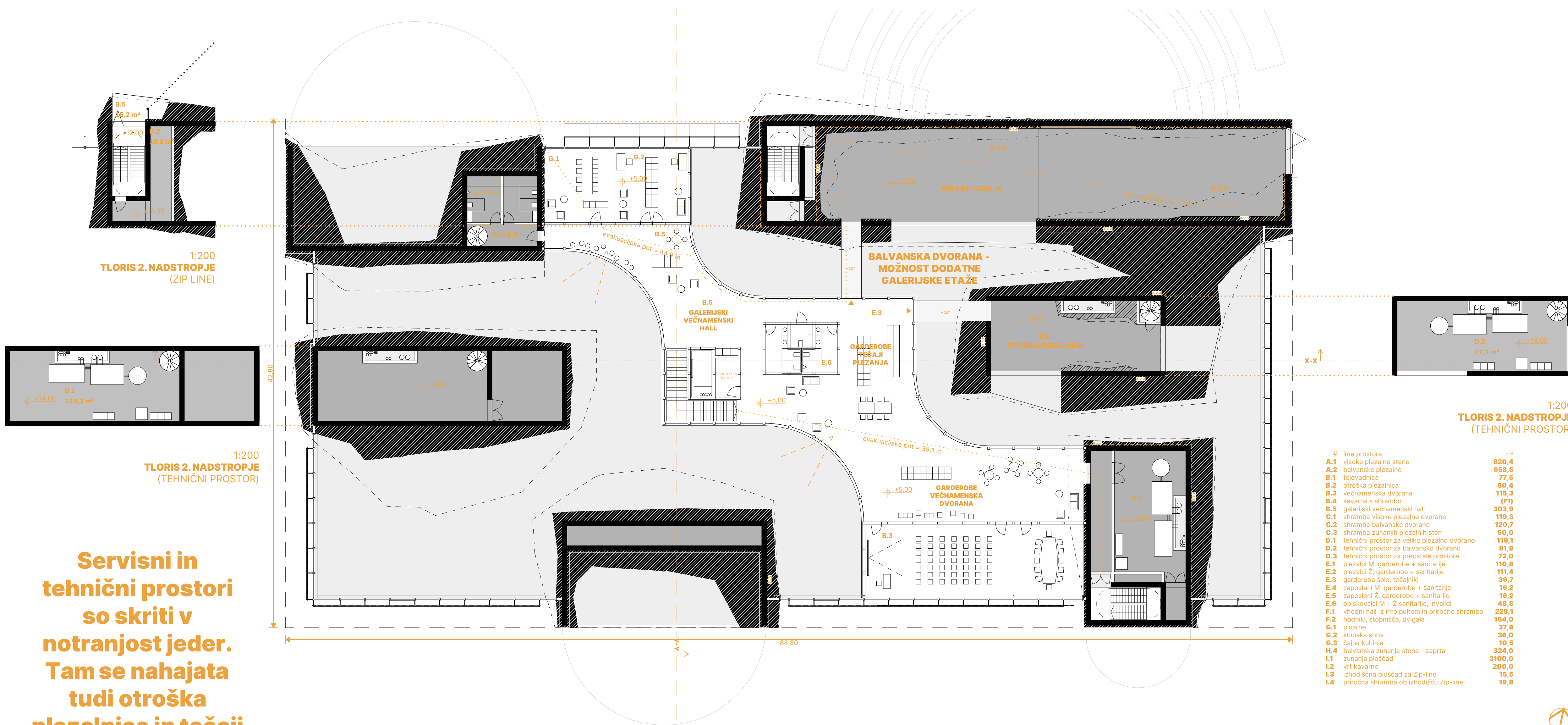
POGLED IZ PARKIRIŠČA PROTI NOTRANJIM TEKMOVALNIM STENAM



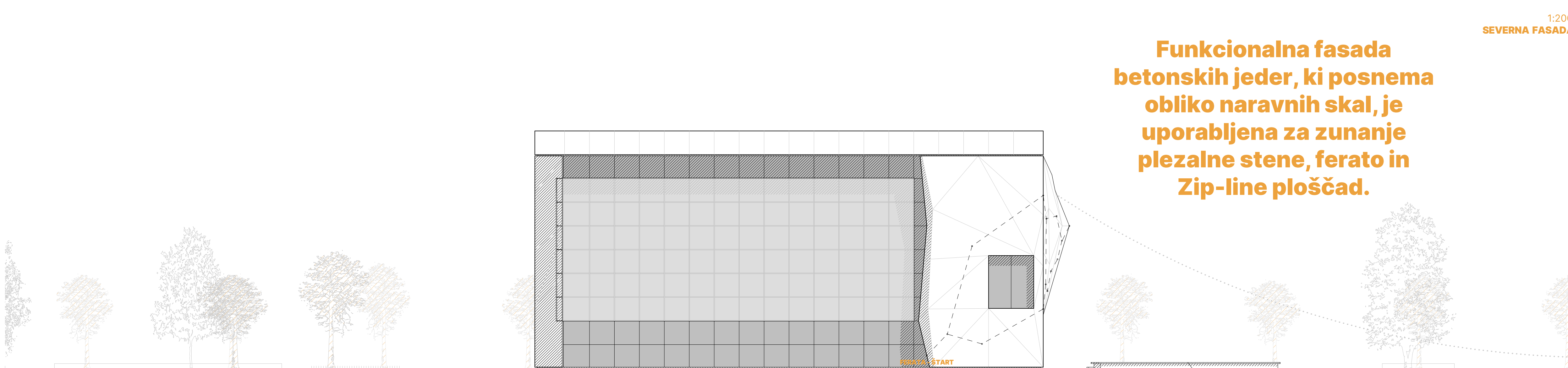
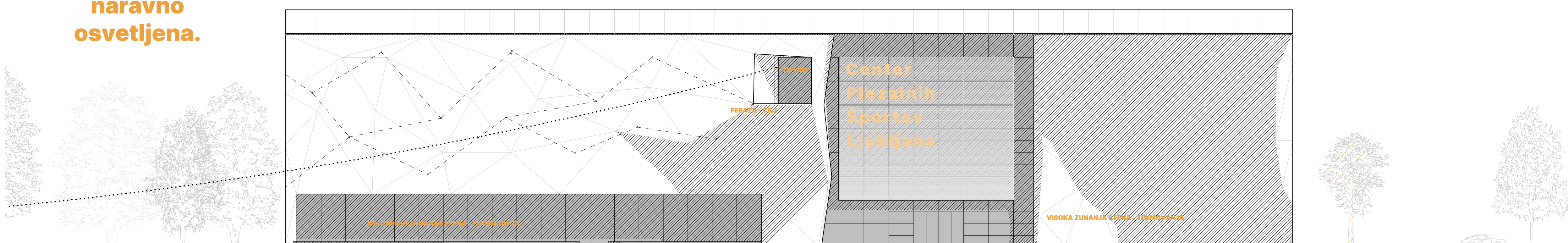
POGLED IZ AVLE PROTI VELIKI PLEZALNI DVORANI



POGLED IZ BALVANSKE DVORANE NA AVLO



Servisni in tehnični prostori so skriti v notranjost jeder. Tam se nahajata tudi otroška plezalnica in tečaji plezanja, ki pa sta preko odprtih povezana in naravno osvetljena.



Funkcionalna fasada betonskih jeder, ki posnema obliko naravnih skal, je uporabljena za zunanje plezalne stene, ferato in Zip-line ploščad.