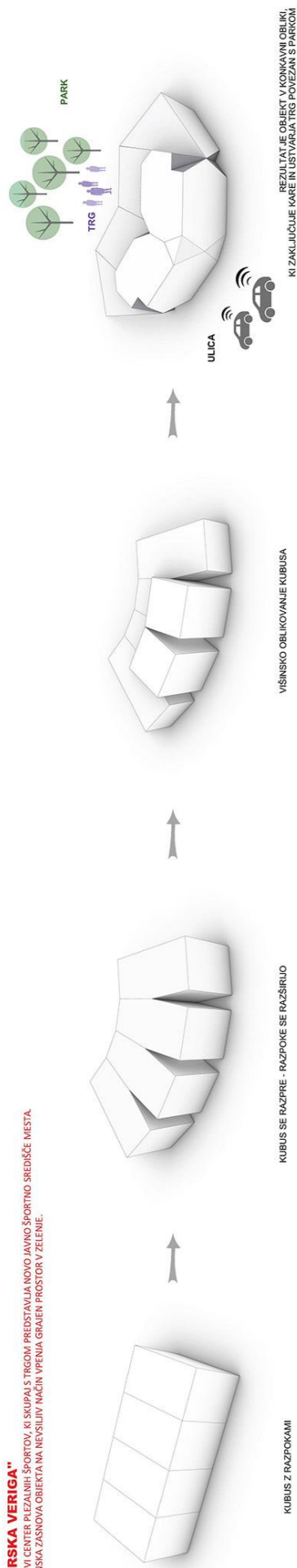




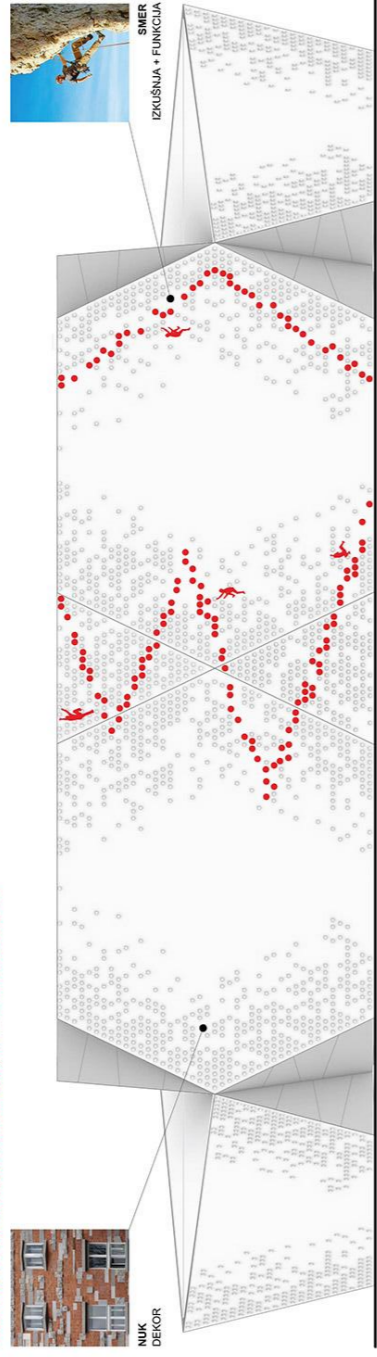


**OBJEKT JE "GORSKA VERIGA"**  
ZASNOVA USTVARJA NOVI CENTER PLEZALNIH ŠPORTOV, KI SKUPAJ S TRGOM PREDSTAVLJA NOVO JAVNO ŠPORTNO SREDIŠČE MESTA PAVILIONSKI IN ORGANSKA ZASNOVA OBJEKTA NA NEVSILIV NAČIN VPEVNA GRAENI PROSTOR V ZELENIJE.

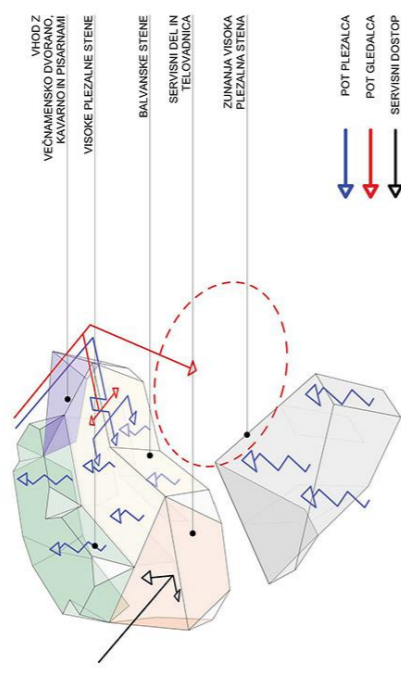


**FASADA JE "PLEZALNA STENA"**

OBJEKT NI LE STAVBA, TEMVEČ JE CELOSTNA IZKUŠNJA, KI JE POVEZANA S PLEZALNIŠTVOM.



**PROGRAMSKI SKLOPI IN FUNKCIONALNOST**

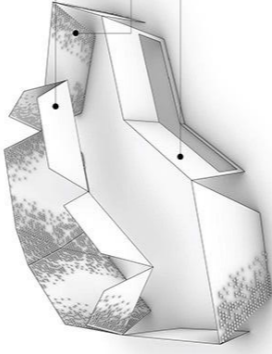


**STRUKTURA OBJEKTA**

LONGITUDINALNA UKRIVLJENA OBLIKA PLEZALNIH DVORAN OMOGOČA MAKSIMALNO FLEKSIBILNOST IN FUNKCIONALNOST POSTAVITVE PLEZALNIH STEN.

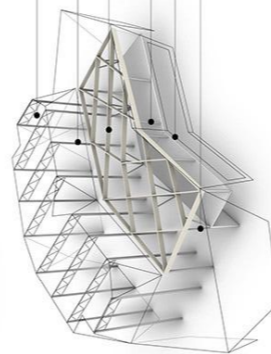
**FASADNI OVOJ**

- KRČNO MOZAIČNE LESENE PLOŠČE 6x6cm
- PREFABRICIRANI DEKORATIVNI / NASTOPNI OPRUHEMKI
- GROBO OMEJENA FASADA - TORIKRET



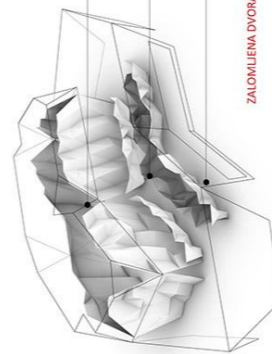
**KONSTRUKCIJA**

- KOVINSKA PALIČNA KONSTRUKCIJA
- NOŠILNI STEBRI HEB 300
- LEPILNI LESENI NOSILCI
- VEŠALA, CEV Ø16/6mm
- H-BOND PLOŠČA
- PROSTORSKI V-STEBRI



**PLEZALNE STENE**

- VISOKE PLEZALNE STENE, h=17m
- BALVANI ZNOTRAJ, h=5m
- BALVANI ZUNAJ / ZNOTRAJ, h=5m



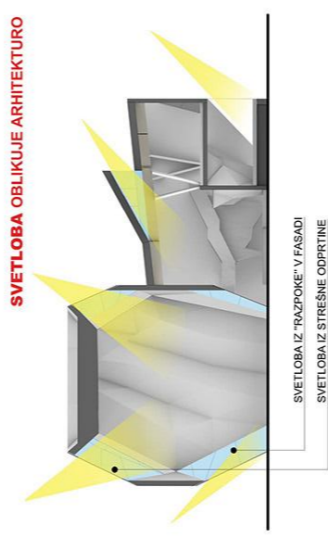
ZALOMLJENA DVORANA - ASOCIACIJA NA NARAVNIH KANJONH REKE

NOVI TRG JE NOVO URBANO SREDIŠČE ZA RAZLIČNE DEJAVNOSTI IN POVEZUJE DOGODKE PLEZANJA, TENIS, REKREACIJO IN PARK.



- NAVZAVANA PREDVIDEN TENISKI CENTER
- ULIČNI NIZ DREVES
- UVOD NA PARIKRIŠČE
- TENISKA IGRIŠČA
- KLOPI MED TENISKIMI IGRIŠČI
- OBSTOJEČA DREVESA
- TLAKOVANJE V TRAVI
- NOVA DREVESA
- ZELENE TERASE
- RAVNA ZELENA STREHA, nasklon 6°
- OTROŠKA IGRALA
- GLAVNI VHOD
- VHOD V KAVARNO
- OSREDNI TRG
- VISOKA ZUNANJA STENA - REPREZENTANCA
- VISOKA ZUNANJA STENA - HITROSTNO PLEZANJE
- ZIP LINE - NAVZAVANA NA PARK
- ZIP LINE - POVEZAVA OBJEKTA S PLEZALNO STENO
- VISOKA ZUNANJA STENA - REKREACIJA
- FERATA
- MEJA GRADIBNE PARCELE
- OBMOČJE ORBELEVE
- PEŠ POT SKOZI PARK
- SERVISNI VHOD
- SONČNI KOLEKTORJI
- TLAKOVANJE V TRAVI
- ZELENI AMBIENT S KLOPMI

TLORIS SITUACIJE M 1:1000



**ZASNOVA OSVETLJEVANJA PLEZALNIH STEN**  
PLEZALNE DVORANE SO OBLIKOVANE V OBLIKI KANJONOV KAR ASOCIIRA NA PLEZANJE V SKALAH V NARAVNEM AMBIENTU.

**SVETLOBA OBLIKUJE ARHITEKTURO**

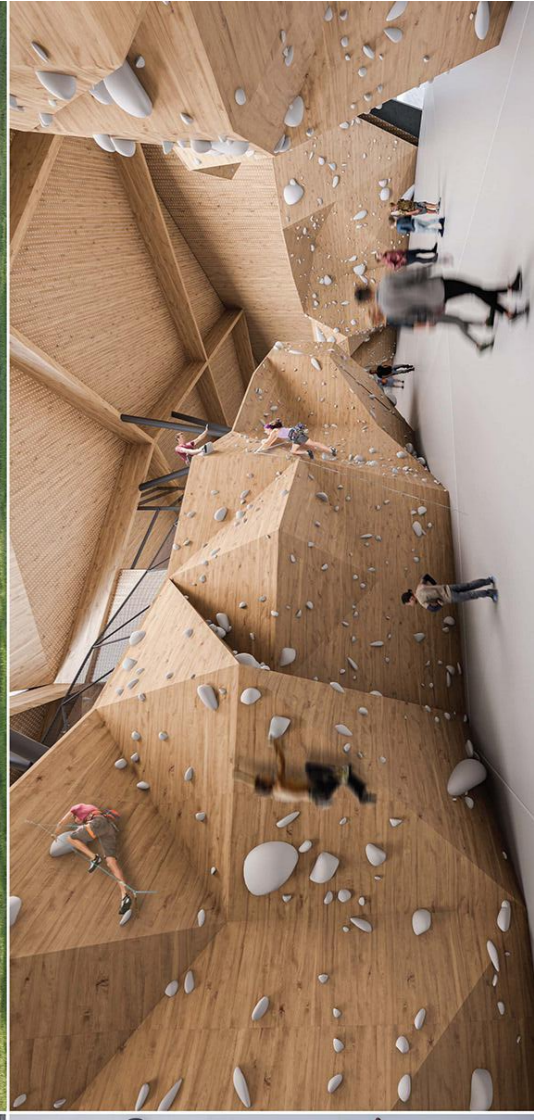
Ideja zasnovane Centra plezalnih športov izhaja iz izkušnje uporabljanja in obiskovalca. Objekt ni le plezalni, temveč je celostno doživetje, ki je povezano s plezalištom. Arhitektura centra je izoblikovana kot plezalnišče.

Center plezalnih športov je nov generator dogajanja v širšem predelu mesta. Objekt zaključuje in obkrožuje vogal dveh cest: Koprake in Ceste v mestni log. Loma, kontinua oblika deluje kot atraktiven element, ki nagovorniki navede in uporablja. Je gravitacijska točka v širšem območju predela mesta. Na cesti strani objekt točuje zeleno območje od prometa, na vrhovni strani v obliki trga ustvarja javni prostor, ki povezuje Plezalni center z bodočim urejenim parkom na vzhodu. Ta javni prostor je namenjen za razpisne dejavnosti, ki povezujejo s ptolmi, ki potekajo iz smeri gimnastičnega centra in s cesto, ki poteka iz južne smeri proti severu.

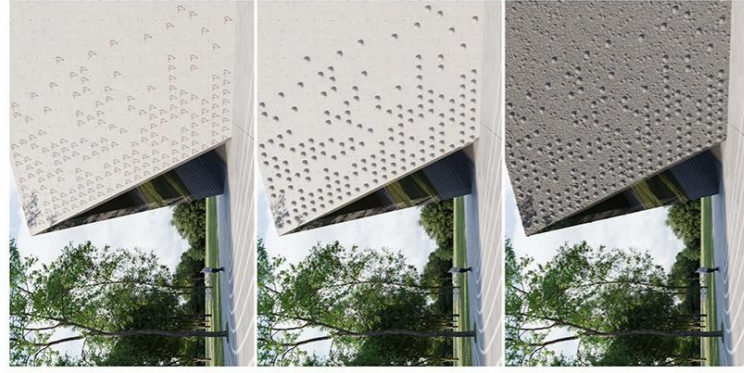
Objekt je členjen na več segmentov, ki skupaj tvorijo celoto v obliki 'gorske verige'. Kontinua a gorska veriga ima razpoke, ki delijo celoto na posamezne 'vrhove', razpoke in obliki steklenih prizem imajo funkcijo vidikov in transparentnih površin, ki prepuščajo svetlobo in vonj.

Fasada objekta ni le žet pred vremenskimi vplivi ali zagotavljanjem pogojev za dejavnost. Fasada Centra plezalnih športov ima funkcijo dekoracije in hkrati funkcijo plezanja. Z dekoracijo se želimo spojitivo navezati na fasadne elemente mojstra Plečnika, ki jih je uporabil na hiški v cerkvi Svca Jurca v Pragi. Fasada je Plezalna stena / ferata.

Osnovna ideja zasnovane notranjosti sta okvori in obliki dveh kanjонов, ki asociirata na plezanje v naravnem ambientu.

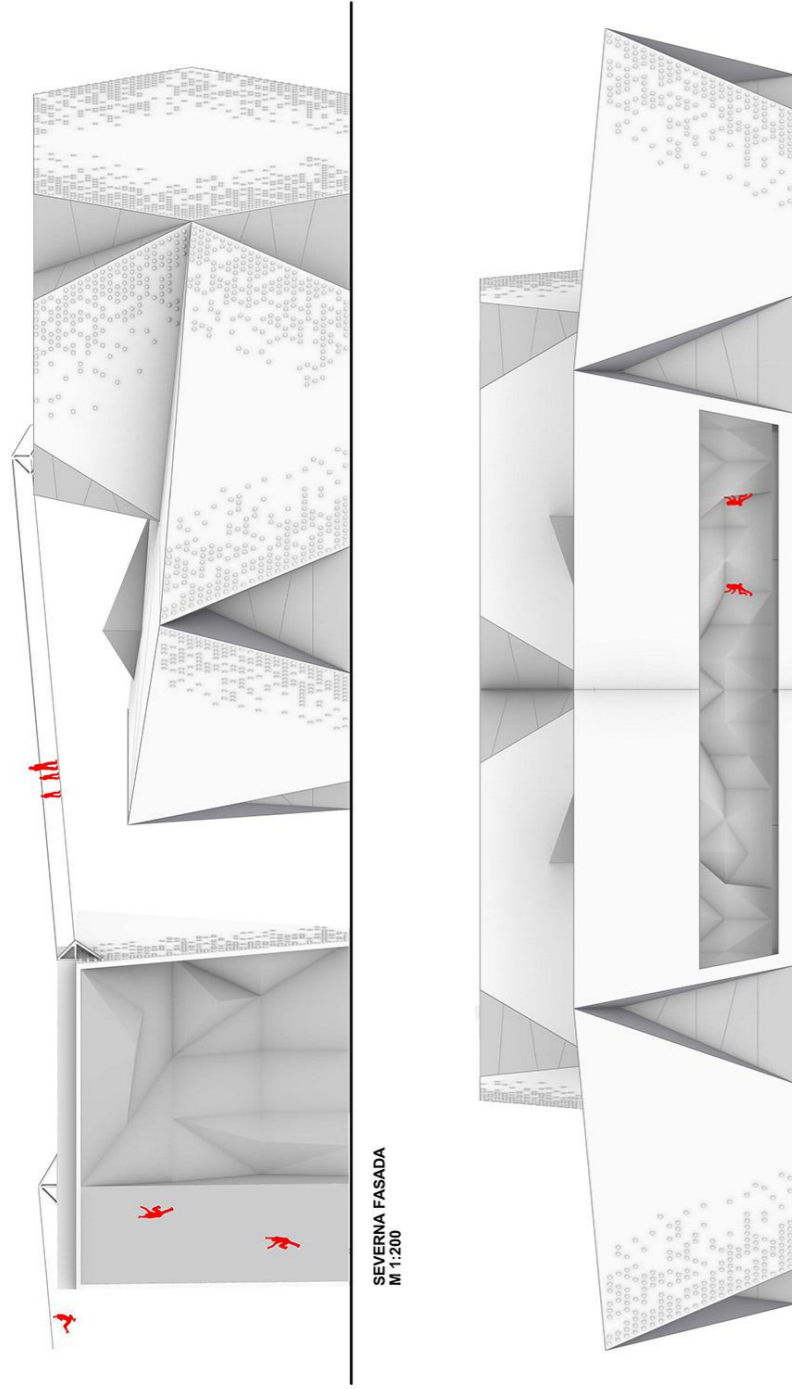






**ŠTUDIJA IZVEDBE FASADE IN OPRIKOV**

Sama zasnova objekta omogoča različne finalne površine fasade. Možna je izbira med različnimi vrstami fasad, ki bodo izdelane iz različnih vrst betona. Opriki so montajni v obliki prirezanih sferičnih oblik. Možna je izvedba oprikov trisone oblike iz armiranih palic (v slikovnih prilogah), kot je to odobeno pri izvedbi dostopov.



SEVERNA FASADA  
M 1:200

VZHODNA FASADA  
M 1:200

FASADA JE PLEZALNA STENA. FASADA CENTRA PLEZALNIH ŠPORTOV  
IMA IHRVATI FUNKCJO DEKORACIJE IN IHRVATI FUNKCJO PLEZANJA.



**SEZNAM VSEH PROSTOROV**  
Priloge +0,00

Etaza	Št.	Ime	Površina [m <sup>2</sup> ]
A1	1	VISOKA PLEZALNE STENE SKUPAJ	928
A2	431	BALVANISKE PLEZALNE STENE	431
B1	120	TELOVADNICA	120
B3	84	VEČNAMENSKA DVORANA	84
B4	100	KAVARNA	100
C1	105	SHRAMBA - VISOKE STENE	105
C3	49	SHRAMBA - ZUNANJE STENE	49
E1	12	WC MHZ+HV	12
E2	13	WC MHZ-HV	13
F1	100	VHODNI HALL	100
F2.1	22	KOMUNIKACIJE	22
F2.2	46	HODNIK	46
F2.3	46	HODNIK	46
F2.4	23	KOMUNIKACIJE	23
F2.5	7	HODNIK	7
H4	317	ZUNNOT BALVANISKA STENA	317
			<b>2.391 m<sup>2</sup></b>

TLORIS PRITILJICA Z ZUNANJO UREDITVIJO  
M 1:200





- EKSTENZIVNA ZELENA STREHA
- SLOJ ZA ZAZELENIŠEV
- HIDROIZOLACIJA
- PARNA ZAPORA
- NOSILNA PODLAGA (H-BOND)
- PRIMARNA KONSTRUKCIJA (LESENI LEPLJENI NOSILCI)

- NOSILNA LESENA KONSTRUKCIJA NOSILEC (KONSTRUKCIJSKI SIVNI PRISILA)
- SESTAVA FASADNE STENE
- BRIZGAN BETON (TORKRET)
- VLAKOCEMENTNE PLOŠČE
- KAMENI PLOŠČI
- KOVINSKA KONSTRUKCIJA (CEV Ø100/16mm)
- PARNI ZAPORA
- FINALNA LESENA OBLOGA

- MONTAŽNA STENA ZA BALVANSKO PLEZANJE
- FINALNI SLOJ (TORKRET)

- TOPLOTNO IZOLIRANI FASADNI SENČIVČ
- CEV Ø100/16mm
- NATEZNA CEV
- KI NOSI BALVANSKO STENO

BLAZINE

- SESTAVA TLAKA
- PARNI TLAK (PARKRET)
- ESTRIH
- TOPLIOTNA IZOLACIJA
- H-BOND PLOŠČA
- TOPLIOTNA IZOLACIJA
- FINALNA LESENA OBLOGA

NOSILEC IPE 300

- ALU ODKAPNA PLOŠČEVINA
- VGRADNA LINIJSKA OSVETLITEV
- JEKLENI I PROFILI (HEA240)

ZLOŽLJIVA VRATA

NOTRANJA I ZUNANJA BALVANSKA STENA

MONTAŽNA STENA ZA BALVANSKO PLEZANJE

BLAZINE

- SESTAVA TLAKA PROTI TERENU
- FINALNA OBLOGA
- ESTRIH
- TALNO GRETELJE
- TALNABETON
- TALNABETON
- PODLOŽNI BETON
- KOMPRESIRANO INŠUTJE

PODEST

1%

DRENAŽNI FILC

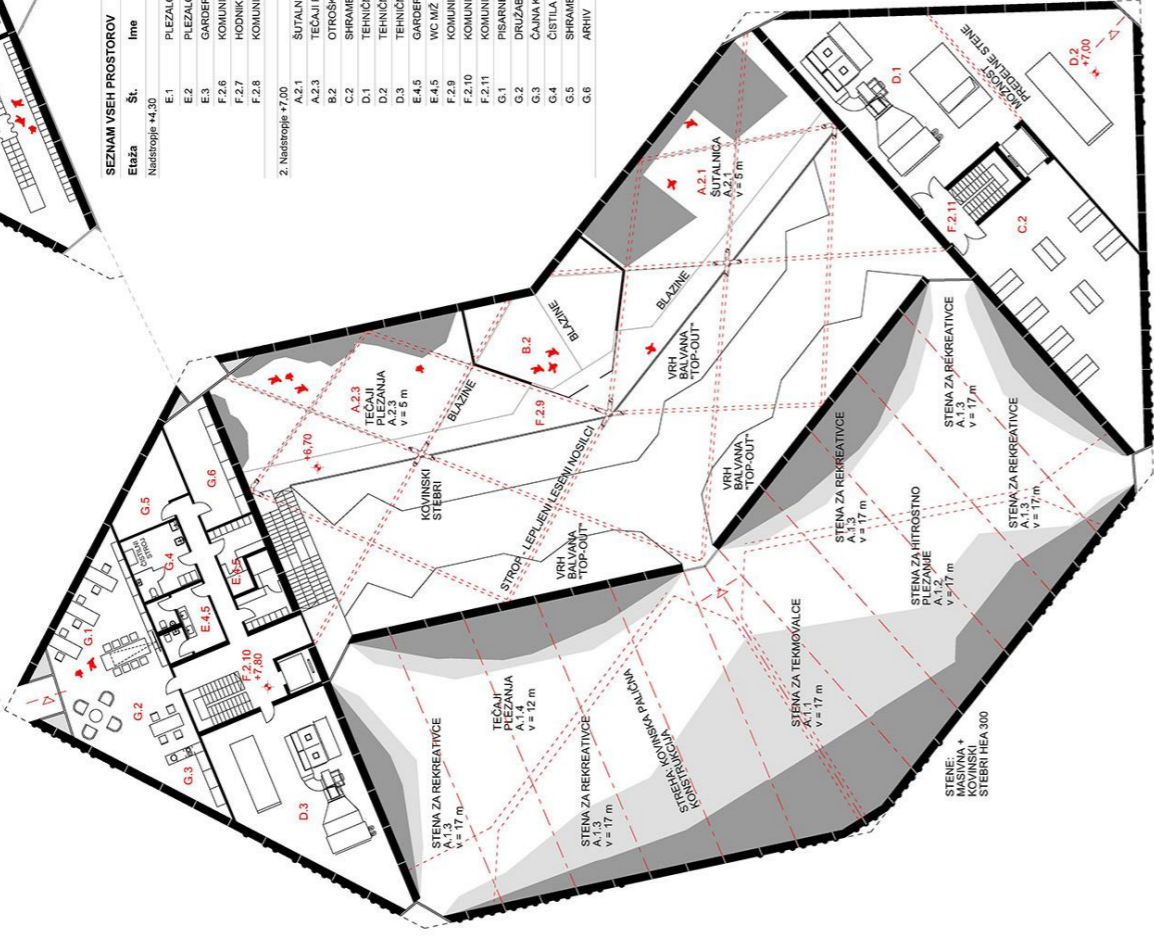
DRENAŽNA CEV (DN200)

PILOTNO TERENIJE

FASADNI BAS

M 1:33

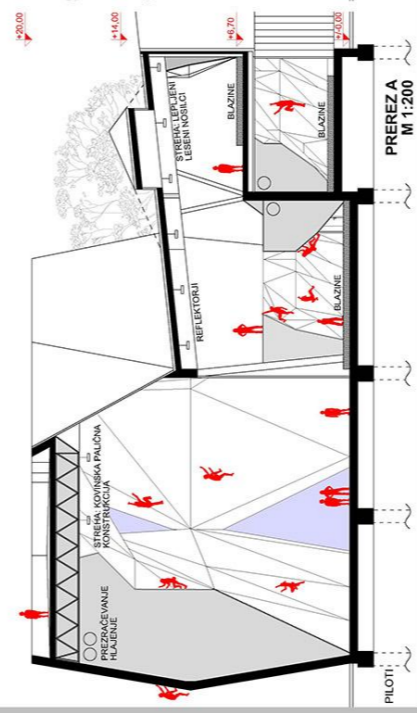
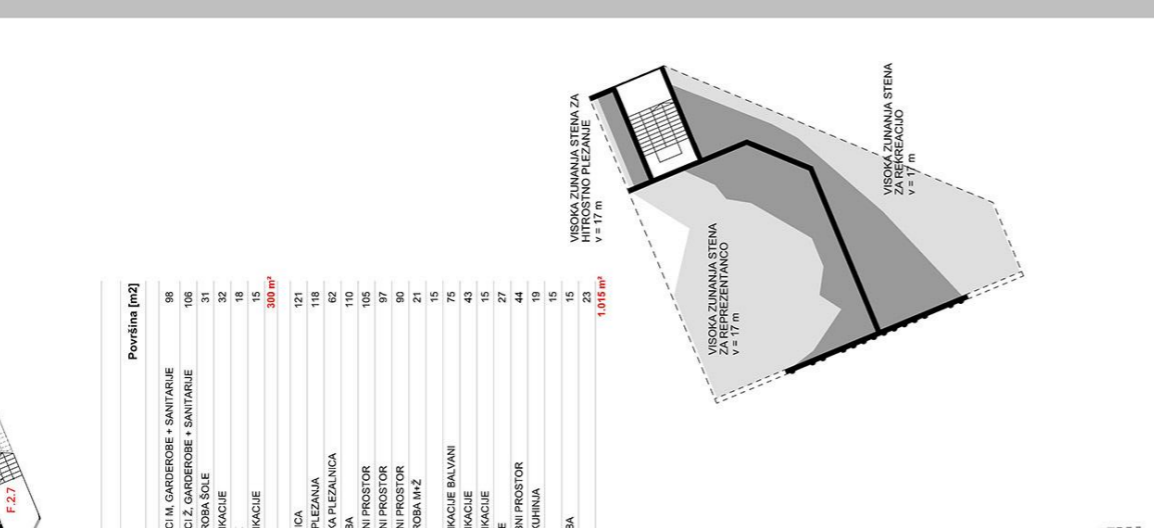
1 TLORIS II. NADSTROPJA M 1:200



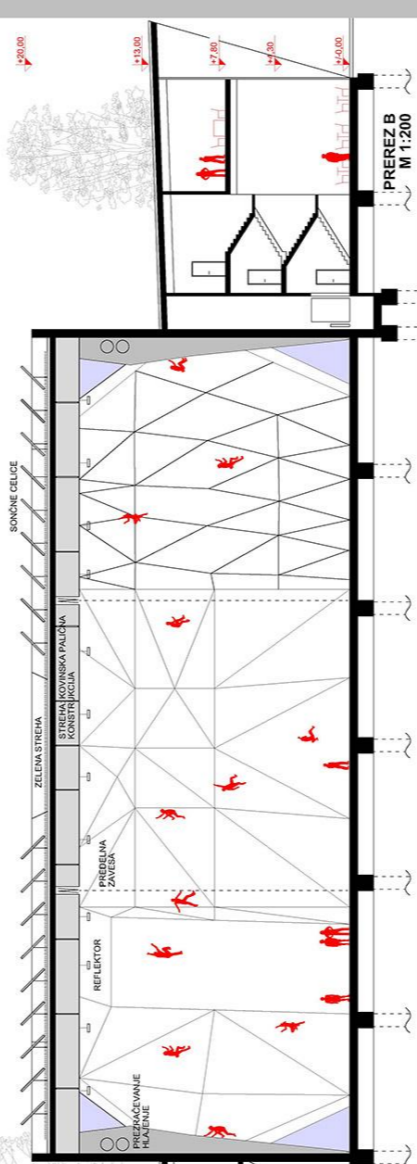
SEZNAM VSEH PROSTOROV

Etazija	Št.	Ime	Površina [m <sup>2</sup> ]	
Nadstropje +4,30	E.1	PLEZALCI I, GARDEROBE + SANITARJE	98	
	E.2	PLEZALCI 2, GARDEROBE + SANITARJE	108	
	E.3	GARDEROBA SOLE	31	
	F.2.6	KOMUNIKACIJE	32	
	F.2.7	HODNIK	19	
	F.2.8	KOMUNIKACIJE	15	
	2. Nadstropje +7,00			309 m <sup>2</sup>
	A.2.1	ŠITALNICA	121	
	A.2.3	TEČAJI PLEZANJA	118	
	B.2	OTROŠKA PLEZALNICA	62	
C.2	SHRAMBA	110		
D.1	TEHNIŠNI PROSTOR	105		
D.2	TEHNIŠNI PROSTOR	97		
D.3	TEHNIŠNI PROSTOR	90		
E.4.5	GARDEROBA IMŽ	21		
E.4.5	WC MŽ	15		
F.2.9	KOMUNIKACIJE BALVANI	75		
F.2.10	KOMUNIKACIJE	43		
F.2.11	KOMUNIKACIJE	15		
G.1	PIŠARNE	27		
G.2	DRUŽABNI PROSTOR	44		
G.3	ČAJNA KUHINJA	19		
G.4	ČISTILA	15		
G.5	SHRAMBA	15		
G.6	ARHIV	23		
			1.015 m <sup>2</sup>	

1 TLORIS I. NADSTROPJA M 1:200



PREREZ A M 1:200



PREREZ B M 1:200





### IZHODIŠČA IN IDEJA

Izhodišče: arhitekturna in krajinska zasnova Centra plezalnih športov Ljubljana izhaja iz izkušnje uporabnika in obiskovalca. **Objekt ni le stavba, temveč je izkušnja, ki je povezana s plezalstvom.** Identiteta širšega prostora je park. Identiteto parka želimo s projektom ohraniti in nadgraditi v nov, arhitekturno in doživljajsko atraktiven prostor mesta.

### URBANISTIČNA ZASNOVA

Izhodišče: **ohranitev in nadgraditev prostorske in doživljajske identitete prostora, ki jo predstavlja park.** Urbanistična zasnova objekta je parkovna - paviljonska. Prostor Športnega parka Svoboda ima že sam po sebi značaj parka.

Objekt zaključuje in obeležuje vogal dveh cest: Koprške in Ceste v mestni log. Ločna, konkavna oblika deluje kot zaključek in vogalni element, okrog katerega se oblikuje in »vrti« program. Konkavnost/zalomljenost razbija monolitnost objekta in se ga iz ulice dojema po segmentih. Po svoji zasnovi je atraktiven element, ki nagovarja mimoidoče in uporabnike. Je gravitacijska točka v širšem območju predela mesta. Na cestni strani objekt ločuje zeleno območje od prometa, na vzhodni strani v obliki trga ustvarja javni prostor, ki povezuje Plezalni center z bodočim urejenim parkom na vzhodu. Ta javni prostor za dogodke in športne aktivnosti se povezuje s potmi, ki potekajo iz smeri gimnastičnega centra in s cesto, ki poteka iz južne smeri proti severu.

### ARHITEKTURNA ZASNOVA

Izhodišče: za objekt je značilna razpoznavnost in edinstvenost. Objekt izraža vsebino. Objekt je arhitekturno členjen in razgiban objekt, ki se organsko vpenja v zeleni program.

Objekt je členjen na več segmentov, ki skupaj tvorijo objekt v obliki »gorske verige«. Gorska veriga ima »razpoke«, ki celoto deli na posamezne »hribe/stene«. Razpoke v obliki steklenih prizem imajo funkcijo vhodov in transparentnih površin, ki prepuščajo svetlobo v objekt. **Objekt je »gorska veriga«.**

Fasada objekta ni le zaščita pred vremenskimi vplivi ali zagotavljanjem pogojev za dejavnost. Fasada Centra plezalnih športov ima hkrati funkcijo dekoracije in hkrati funkcijo plezanja. Z dekoracijo se želimo spoštljivo navezati na fasadne elemente mojstra Plečnika, ki jih je uporabil na NUK-u in cerkvi Srca Jezusovega v Pragi.

**Fasada je plezalna stena/ferata.**

### PROGRAMSKA ZASNOVA

Predlagan objekt je programsko razdeljen na 4 sklope: 1. vhodni del z barom, garderobami, pisarnami in tehničnimi prostori, 2. plezalna dvorana z visokimi stenami, 3. plezalna dvorana z balvani, 4. skladiščni del s telovadnico, shrambami, ter tehničnimi prostori.

Projekt generalno upošteva vse zahtevane velikosti prostorov. Malenkost manjša je le večnamenska dvorana in garderobe s sanitarijami za plezalce. Površina le-teh se lahko, glede na želje, v nadaljevanju projektiranja poveča na račun površine sklopa na južni strani, kjer so prostori telovadnice in tehnični prostori, ki so večji od zahtevanih.

**Površina objekta v pritličju je manjša od 20% celotne obdelovalne površine: 2977m<sup>2</sup>.**

### KOMUNIKACIJSKA ZASNOVA

Programski sklopi se napajajo s komunikacijskimi potmi. Dve vrsti uporabnikov določata dve vrsti napajanja, ki se ne križata. Gost vstopa v objekt skozi glavni vhod. V pritličju lahko obiše bar, gre na ogled tekme ali v večnamensko dvorano. Iz bara imamo preko steklene stene pogled v balvane. Plezalec gre skozi vhod in skozi garderobe v 1. nadstropju po ločenih stopnicah dostopa v plezalne dvorane. »Čiste in umazene« poti se tako ne križajo. Dostop do shramb je na nasprotni-južni strani z ločenim vhodom. Samo zaposleni imajo dostop v 2. nadstropje preko stopnic in dvigala. V objektu sta dvigali za nemoteno uporabo fizično oviranim osebam. Dostop je kontroliran z napravami za kontrolo dostopa.

### ZASNOVA PLEZALNIH DVORAN IN STEN

Plezalne dvorane so zasnovane atraktivno in funkcionalno. **Osnovna ideja zasnove notranjosti sta dve dvorani v obliki kanjonov, kar asociira na plezanje v naravnem ambientu.** Oblikujeta se dve zalomljeni dvorani z dvema značajema: velika dvorana je svetla (asociacija na bele skale), manjša je topla (les asociira na podobo Grand Canyon-a). Zalomljenost dvoran ustvarja bolj naravno podobo prostora in asociira na kanjone, ki jih ustvarjajo reke. Dvorane so osvetljene tudi z naravno svetlobo, ta v prostor vstopa skozi vmesne »razpoke« med posameznimi stenami. Vse nosilne stene so vertikalne. Plezalne stene so z montažno konstrukcijo vpete v nosilne stene. Omogočena je fleksibilnost in spreminjanje oblike montažnih plezalnih sten. Vsi parametri (previsi, nakloni, varnostne razdalje) so v skladu s pravilniki in normativi. Dvorana s plezalnimi stenami je visoka 17m (notranja višina).

Stena za tečaje plezanja se nahaja v dvorani z visokimi stenami. Prostor se lahko po potrebi diagonalno razdeli s spuščeni zavesami, tako da se prostor tekmovalnih sten loči od rekreacijskih. Balvani se nahajajo v dvorani na vzhodni strani. Prostor je galerijski. Prostor dvorane z balvani je visok 10,60-13,50m. Zunanja tekmovalna balvanska stena je usmerjena v zunanji prostor za publiko. Usmerjena je proti severu-vzhodu in se nahaja v volumnu notranjih balvanskih sten. Kot določajo predpisi, se zunanja stena zapira z zložljivo pomično steno.

Zunanja plezalna stena se nahaja na vzhodni strani objekta ob parku. Zasnovana je kot steber oziroma razgledni stolp, na katerega se pleza. Na vrhu je ploščad z ograjo. Ploščad je izhodišče za zip-line, ki je povezan s parkom in ferata-mostovž, ki je povezan s streho objekta. Ovoj razglednega stolpa omogoča vse vrste plezanja: hitro-plezalno in tekmovalno steno na severu, rekreativno steno na jugu in ferato steno zahodu. Območje zunanjih plezalnih sten je mogoče ograditi s premično ali fiksno ograjo s kontrolo dostopa.

Ferata je inkorporirana v fasado glavnega objekta - fasada objekta je zasnovana kot plezalna stena. Poleg oprimkov, ki so funkcionalne in dekorativne narave, je na steno pritrjena tudi varovalna jeklena vrv. Možnih je več smeri poteka plezanja po fasadi (navpično ali po diagonalah) **Objekt z oprimki in samo zasnovano fasado izraža vsebino in deluje atraktivno.**



## IZVEDBA OBJEKTA

### Konstrukcija

Temelji so izvedeni kot sistem globokih temeljev-pilotov, ki so povezani z gredmi, na katerih sloni temeljna plošča. Vertikalno konstrukcijo predstavljajo rastri kovinskih stebrov HEA 300 (na razdalji 2,5m), ki skupaj s kovinskimi paličnimi nosilci (na razdalji 5m) tvorijo raster konstrukcijskih okvirjev. Lesene stene, ki so izvedene iz masivnih križno mozničenih lesenih plošč debeline 12cm, so vpete med kovinske stebre.

Strešna konstrukcija balvanskega dela objekta je iz lepljenih lesenih nosilcev (10/100cm), ki po principu satovja predstavljajo nosilno prostorsko ploščo. Ta je na sredini podprta s sistemom dvojnih jeklenih V-stebrov, ki omogočijo, da je prostorska plošča konzolno nosljiva. Na koncu konzole (proti fasadi objekta) je robni leseni lepljeni nosilec na katerem so vešala (Fe-cev fi101, deb. 6mm), preko katerih je obešena medetažna balvanska Hi-bond plošča. Vešala omogočajo, da je tekmovalna balvanska stena, ki jo odprta navzven, brez stebrov.

Les za izbran sistem gradnje je slovenskega izvora. Je lep, funkcionalen in trajnosten.

### Obdelave

Zunaj: končna obdelava fasade je brizgan armiran beton - torkret. **S tehniko brizganega betona dobimo razgibano organsko obliko, ki asocira na skale.** Sama zasnova objekta omogoča tudi drugačno finalno površino fasade. Tako je možna tudi izvedba v brušenem betonu, ki na drug način asocira na skalo oziroma gigantski balvan (v slikovnih prilogah).

Oprimki so montažni v obliki prirezanih sferičnih oblik. Zgornja površina je ravna in omogoča nastopno ploskev. Prav tako, pa je v betonski izvedbi fasade možna tudi trikotna oblika iz armaturnih palic (v slikovnih prilogah), kot je to običajno pri ferata dostopih.

Znotraj: masivne mozničene lesene stene, ki so vidne (v dvorani balvanov). Tla v visoki dvorani so mehki pod, v ostalih dvoranah so blazine, v drugih prostorih trajni materiali: granitogres, parket. Strop v veliki dvorani za plezanje je izveden iz montažnih RF lamel, ki odsevajo stene in delujejo kot meglica, ki zastira vrhove.

Streha visokih sten je izvedena kot ravna. Streha balvanov je v naklonu 6 stopinj. Kot po predpisu sta obe strehi zazelenjeni z ekstenzivno zazelenitvijo.

## PLEZALNE STENE

Osnovna konstrukcija sten prostora dvorane je vertikalna. S tem omogočamo popolno svobodo in prilagodljivost postavitve plezalnih sten (montažna podkonstrukcija).

Skupna dolžina visokih plezalnih sten v dvorani je pri tleh 111m, v sredini višine (kota 10m) pa je 130m. V povprečju dosega željeno dolžino visokih plezalnih sten. Prav tako presega zahtevano površino plezalnih sten.

Površina stene za rekreativce, ki je visoka 5m, se lahko poviša za 1m. S tem se poveča površina stene za rekreativce. Zasnova omogoča tudi plezanje »top out«.

V primeru želje postavljalca sten lahko površino plezalnih sten povečamo s postavitvijo plezalnega stebra v sredini dvorane visokih plezalnih sten. Širina dvorane (18m) dovoljuje uporabno in varno postavitve stebra v sredini.

## UNIVERZALNA UPORABA PROSTOROV

Objekt je prilagojen normativom o univerzalni uporabi objektov in je prijazen do uporabnikov z omejenimi fizičnimi lastnostmi (dvigala in širine prehodov...).

## POŽARNA VARNOST

Objekt je ločen na 3 požarne sektorje, ki so ločeni s požarnimi vrati (sklop vhoda, sklop dvoran, sklop servisa). Zagotovljeni so požarni izhodi (40m). Upoštevajo se smernice požarne varnosti.

## ZUNANJA IN KRAJINSKA UREDITEV

Zasnova krajinske ureditve je ustvariti prijeten funkcionalen ambient, ki dopolnjuje dejavnost v objektu.

Športni park Svoboda ima značaj parka, ki se še dopolnjuje z novim programom. Obstoječo identiteto parka bi radi ohranili in jo nadgradili v park z obilico zelenja in s športnim programom.

Krajinska ureditev oblikuje dve coni: urban prostor in prostor parka. Ta dva programa se med sabo prepletata in srečujeta ob objektu.

### Urbani prostor

Zasnova ustvarja javni odprt prostor - trg, ki služi zbiranju ljudi ob dogodkih. Prostor omogoča, da se nahaja tu več kot 2000 ljudi - večinoma na tlakovanem delu (1m2 / človeka), delno na zelenem delu. Na trg se navezujejo različni programi v zelenju: otroško igrišče in dve zeleni terasasti tribuni, ki služita ogledu tenisa in tudi dogajanju na zunanjih plezalnih stenah. Osrednji tlakovani trg je napet do višine 1,5m. Napetost površine ustvarja tribuno in služi boljšemu pogledu na tekmovalna prizorišča. Tlak trga je izveden kot štokan/brušen beton. Črte v tlaku okrog objekta so oblikovane v obliki trajektorij, ki mehko vpnejo ostro obliko objekta v okolico in fluidno usmerjajo gibanje uporabnikov.

### Park

Celotno območje športnega parka Svoboda je zelo zazelenjeno s travo in drevesi. Obstoječe drevesne vrste so tipične za barje: črna jelša, različne vrste brez. Nahajajo se po celotnem širšem območju in na območju Plezalnega centra. Le-te se maksimalno ohrani. Dodajo se nova drevesa: med parkirnimi mesti in v zelenem programu celotnega območja obdelave. Skupaj na območju ostane 18 obstoječih dreves. Na novo se posadi 38 dreves. Skupaj je na grajenem območju 56 dreves.

## PROMETNA UREDITEV

### Dostopi in poti

Center se napaja s cesto iz zahodne strani. Park se navezuje na pot, ki poteka na severni strani ob teniških igriščih. Na južni strani se preko pešpoti v parku navezuje v smeri ceste na jugu.

### Parkirna mesta

Parkirišča (94PM) so zasnovana po normativih in izhodiščih OPN-a. Poleg parkirišč se nahaja zraven tudi kolesarnica za 80 koles.

## UČINKOVITA RABA ENERGIJE IN OBNOVLJIVIH VIROV ENERGIJE in UČINKOVITA RABA VODE - TRAJNOSTNA ZASNOVA

Objekt je zasnovan v skladu z najnovejšimi smernicami za toplotno učinkovitost stavbe - skoraj nič energijski objekt. Na strehi se izvede sistem fotovoltaičnih celic. Strojne inštalacije omogočajo varčno uporabo energije. Glavni energent je toplotna črpalka, uporabljeni so rekuperatorji. Omejuje se pretok vode, izvedeno je avtomatsko zapiranje vode preko senzorjev, omejena je temperatura vode.

## ZDRAVO BIVALNO IN DELOVNO OKOLJE

Zasnova prostorov ponuja, s pomočjo optimalnih pogojev (osončenje, klimatski pogoji, naravni materiali...), zdravo bivalno in delovno okolje. Posebna skrb je namenjena počutju uporabnika, ki ga dosežemo z atraktivnim, svetlim ambientom in pogledi na naravo.

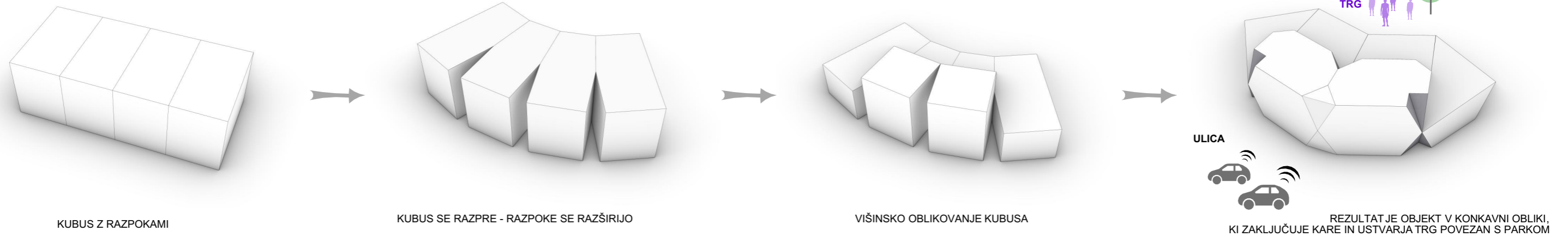
## RABA ZDRAVIH MATERIALOV IN PRODUKTOV

Izbrani materiali so v največji meri naravni, nesintetični (masiven les), nestrupeni (ni kemičnih škodljivih substanc - vse v skladu s standardi in certifikati).



## OBJEKT JE "GORSKA VERIGA"

ZASNOVA USTVARJA NOVI CENTER PLEZALNIH ŠPORTOV, KI SKUPAJ S TRGOM PREDSTAVLJA NOVO JAVNO ŠPORTNO SREDIŠČE MESTA. PAVILJONSKA IN ORGANSKA ZASNOVA OBJEKTA NA NEVSILJIV NAČIN VPENJA GRAJEN PROSTOR V ZELENE.



KUBUS Z RAZPOKAMI

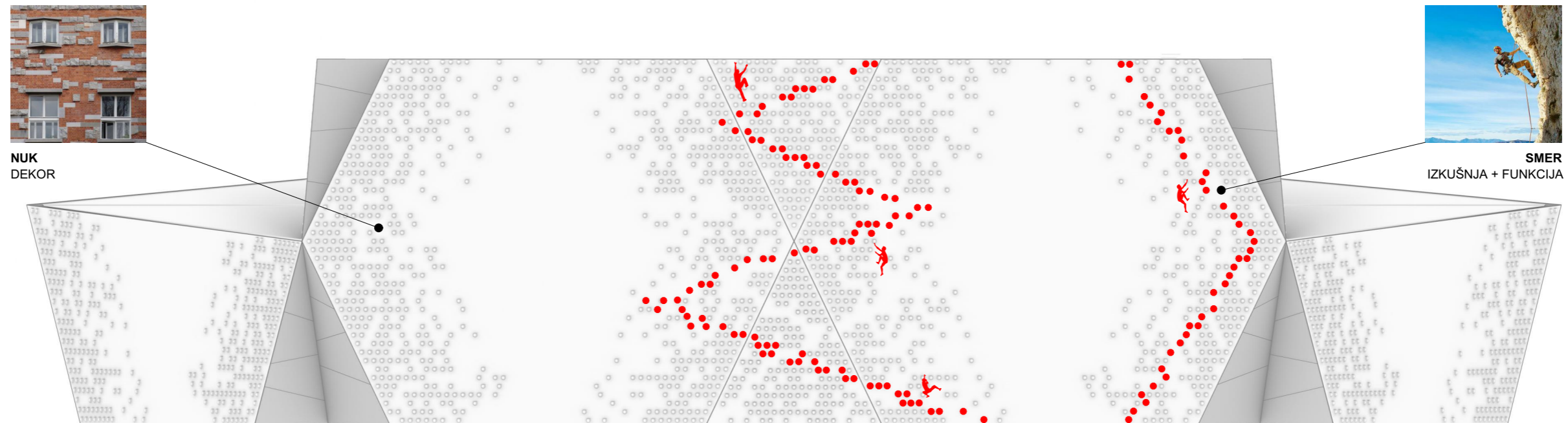
KUBUS SE RAZPRE - RAZPOKE SE RAZŠIRIJO

VIŠINSKO OBLIKOVANJE KUBUSA

REZULTAT JE OBJEKT V KONKAVNI OBLIKI, KI ZAKLJUČUJE KARE IN USTVARJA TRG POVEZAN S PARKOM

## FASADA JE "PLEZALNA STENA"

OBJEKT NI LE STAVBA, TEMVEČ JE CELOSTNA IZKUŠNJA, KI JE POVEZANA S PLEZALSTVOM.



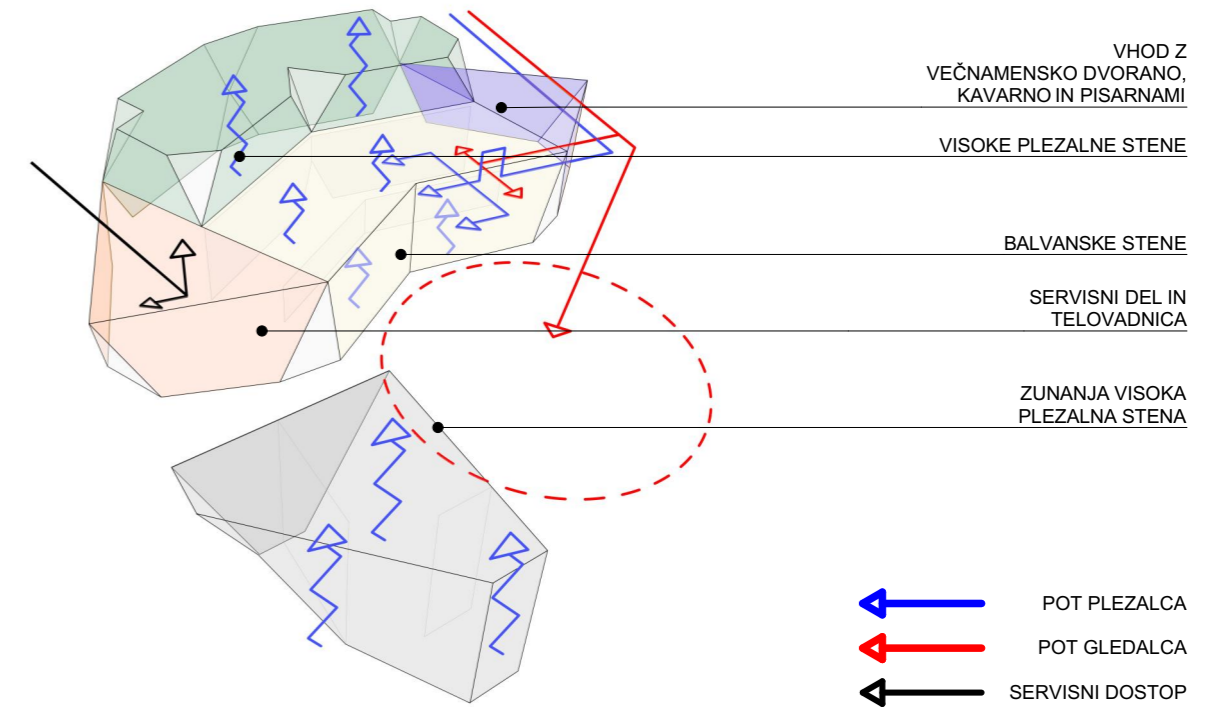
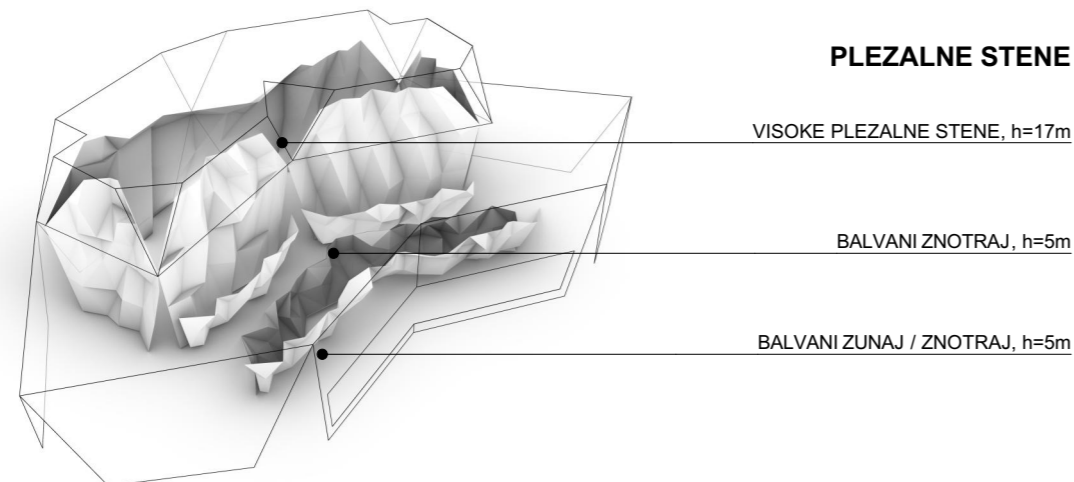
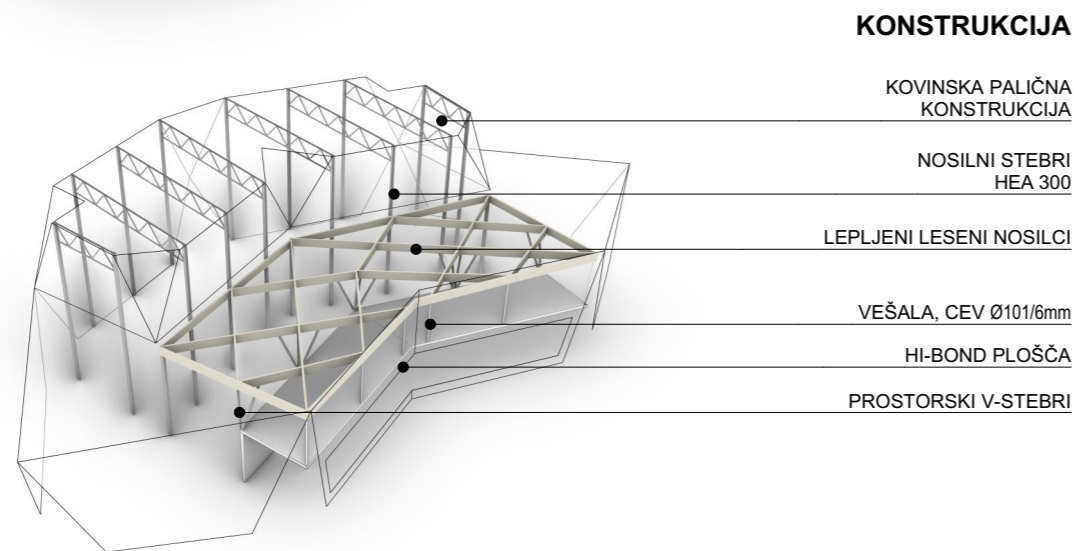
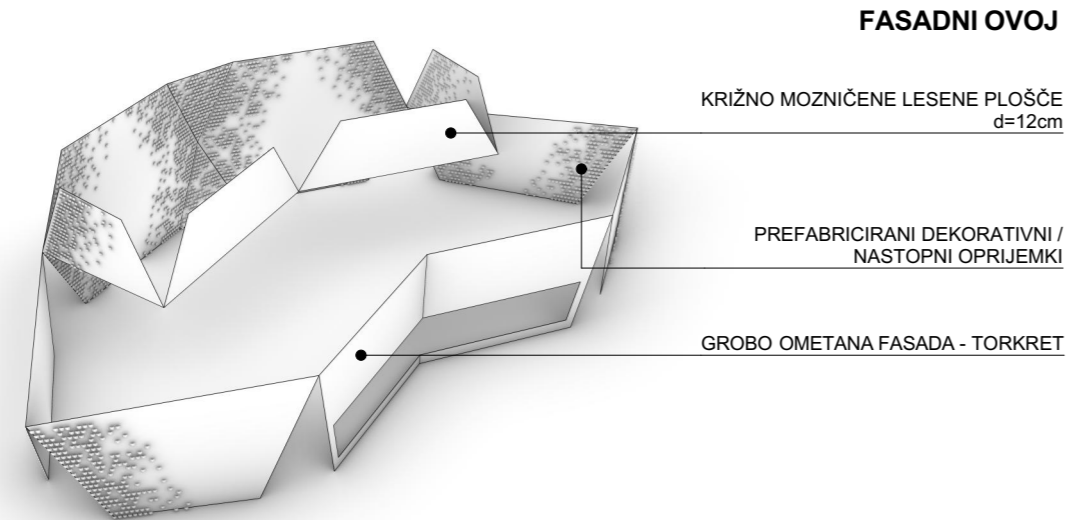
ZAHODNA FASADA, M 1:266



## STRUKTURA OBJEKTA

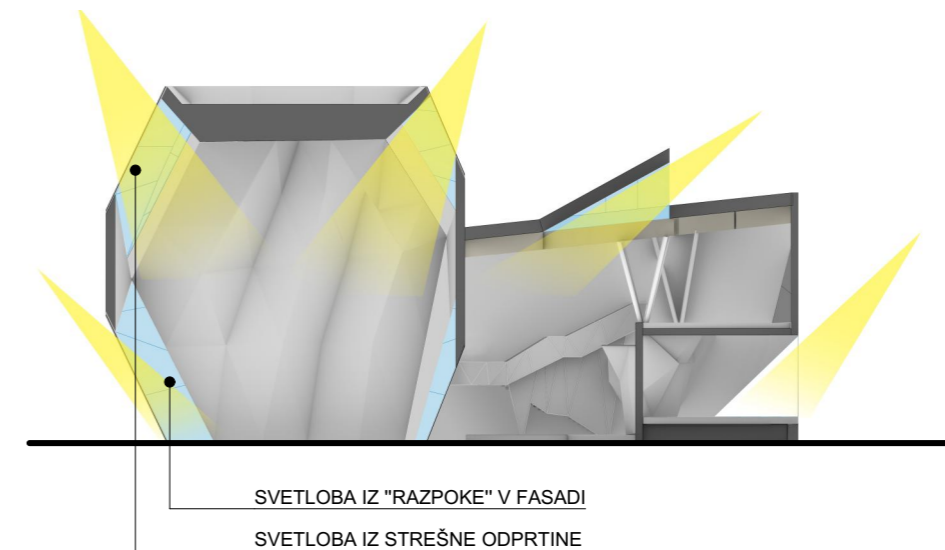
LONGOTUDINALNA UKRIVljena OBLIKA PLEZALNIH DVORAN OMOGOČA  
MAKSIMALNO FLEKSIBILNOST IN FUNKCIONALNOST POSTAVITVE PLEZALNIH STEN.

## PROGRAMSKI SKLOPI IN FUNKCIONALNOST



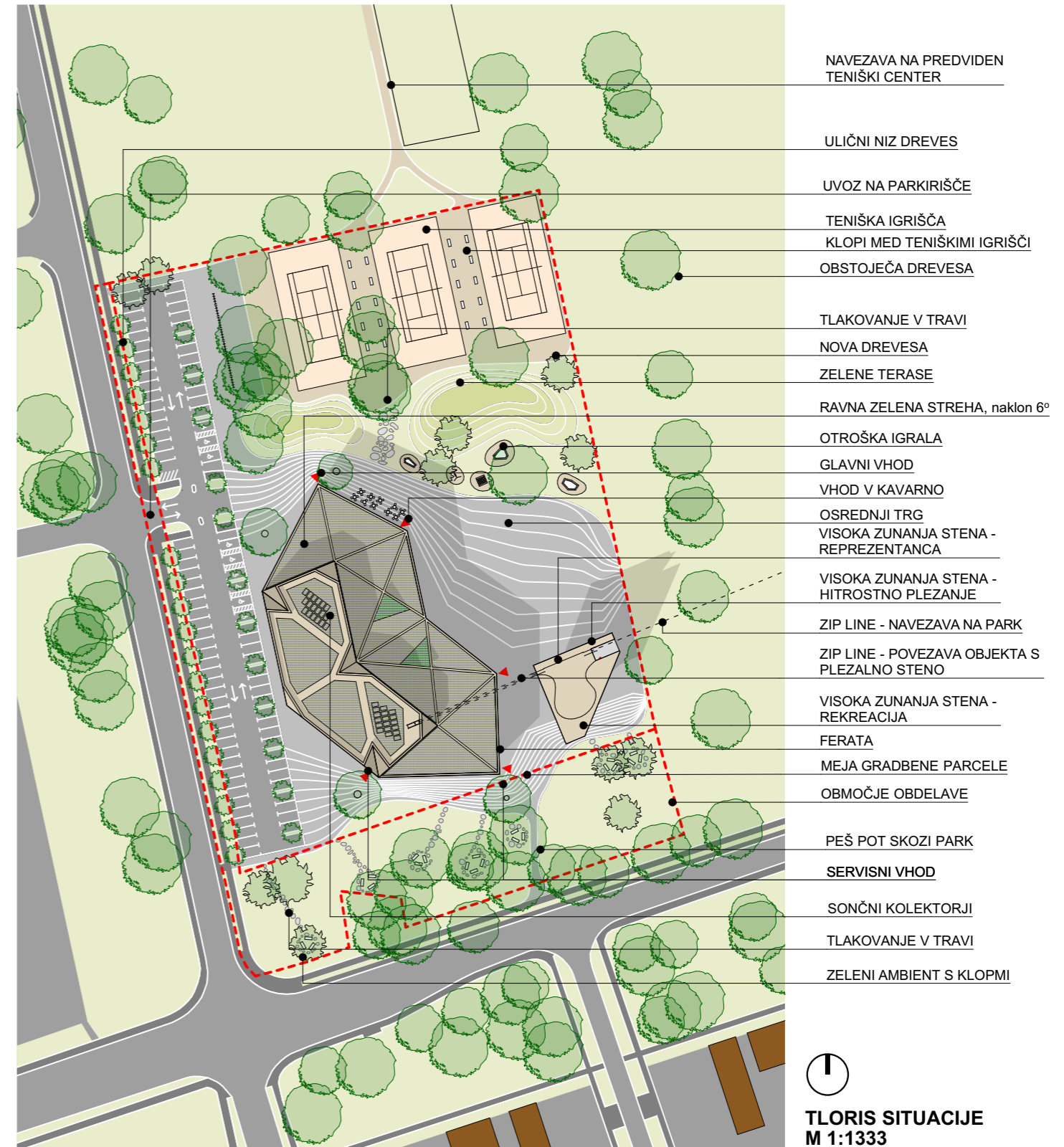
## ZASNOVA OSVETLJEVANJA PLEZALNIH STEN

PLEZALNE DVORANE SO OBLIKOVANE V OBLIKI KANJONOV  
KAR ASOCIIRA NA PLEZANJE V SKALAH V NARAVNEM AMBIENTU.  
**SVETLOBA OBLIKUJE ARHITEKTURO**





NOVI TRG JE NOVO URBANO SREDIŠČE ZA RAZLIČNE DEJAVNOSTI  
IN POVEZUJE DOGODKE PLEZANJA, TENIS, REKREACIJO IN PARK.





# CENTER PLEZALNIH ŠPORTOV LJUBLJANA

FS007

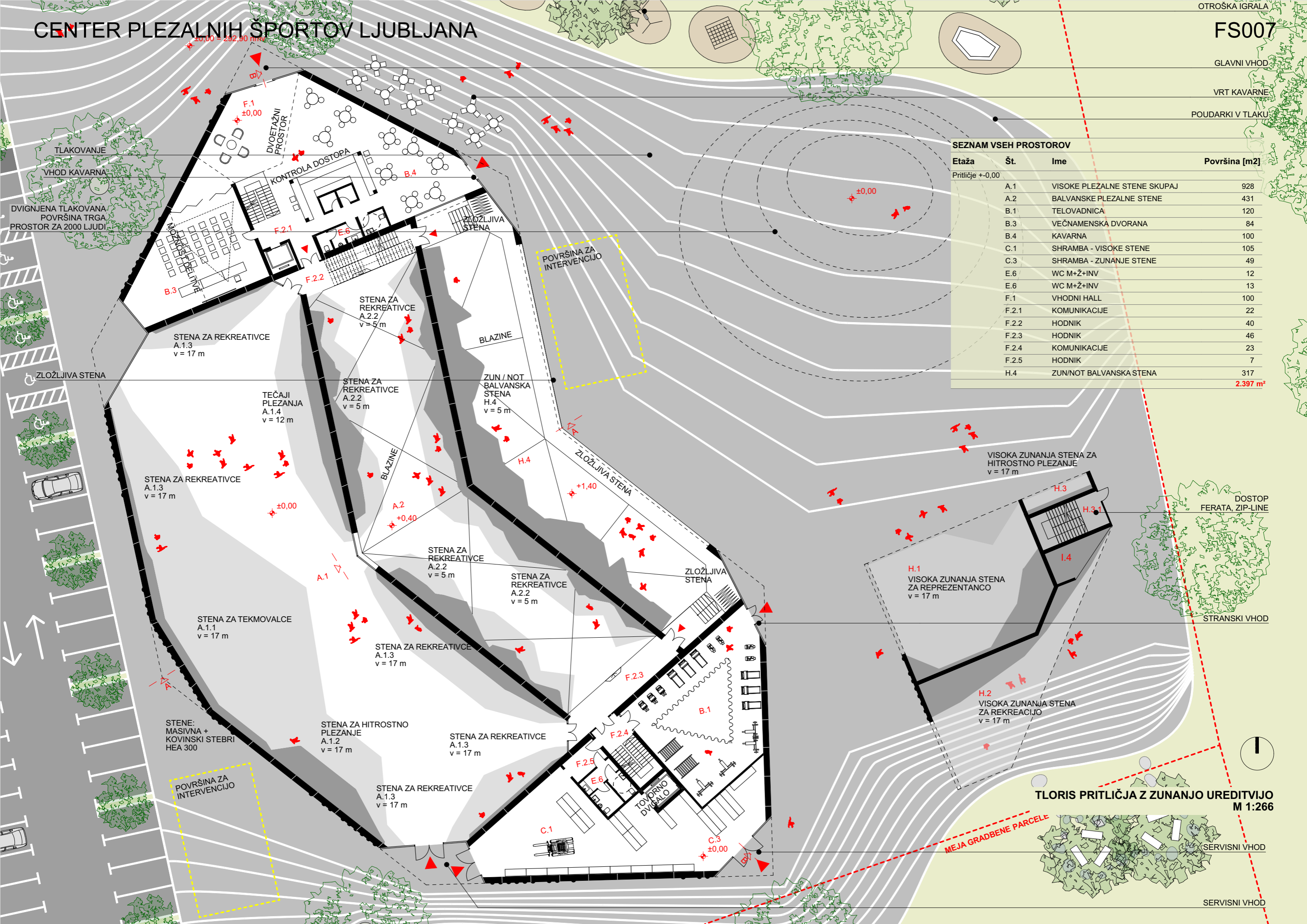
OTROŠKA IGRALA

GLAVNI VHOD

VRT KAVARNE

POUDARKI V TLAKU

SEZNAM VSEH PROSTOROV			
Étaža	Št.	Ime	Površina [m <sup>2</sup> ]
Pritličje ±0,00			
A.1		VISOKE PLEZALNE STENE SKUPAJ	928
A.2		BALVANSKE PLEZALNE STENE	431
B.1		TELOVADNICA	120
B.3		VEČNAMENSKA DVORANA	84
B.4		KAVARNA	100
C.1		SHRAMBA - VISOKE STENE	105
C.3		SHRAMBA - ZUNANJE STENE	49
E.6		WC M+Ž+INV	12
E.6		WC M+Ž+INV	13
F.1		VHODNI HALL	100
F.2.1		KOMUNIKACIJE	22
F.2.2		HODNIK	40
F.2.3		HODNIK	46
F.2.4		KOMUNIKACIJE	23
F.2.5		HODNIK	7
H.4		ZUN/NOT BALVANSKA STENA	317
			<b>2.397 m<sup>2</sup></b>



TLORIS PRITLIČJA Z ZUNANJO UREDITVIJO  
M 1:266

MEJA GRADBENE PARCELE

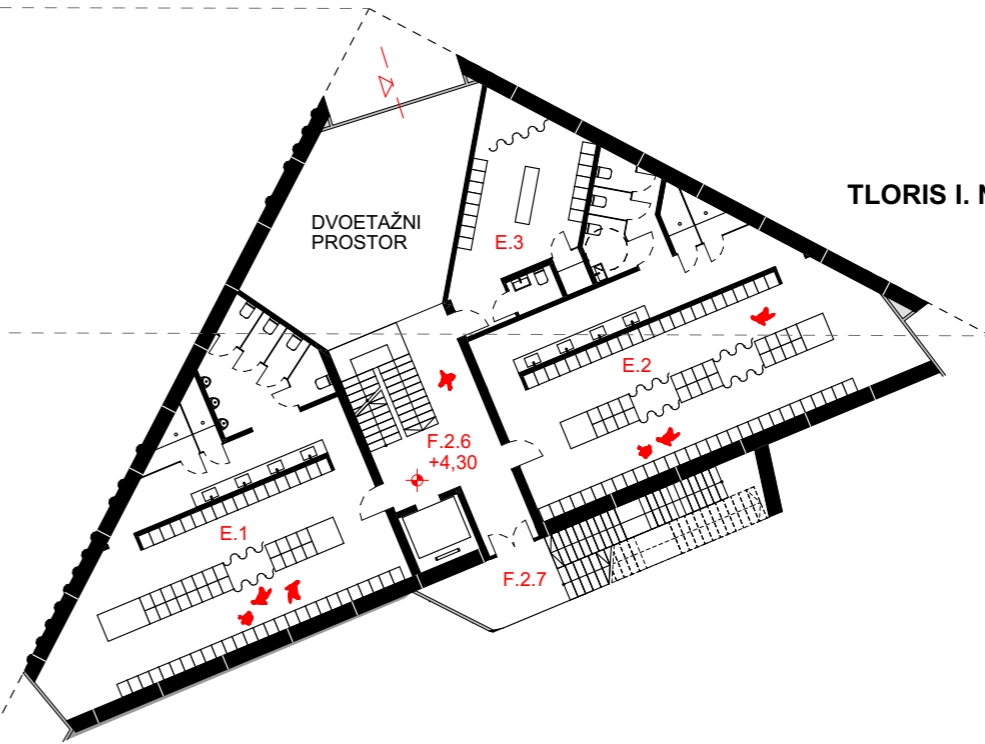


SERVISNI VHOD





TLORIS II. NADSTROPJA  
M 1:266

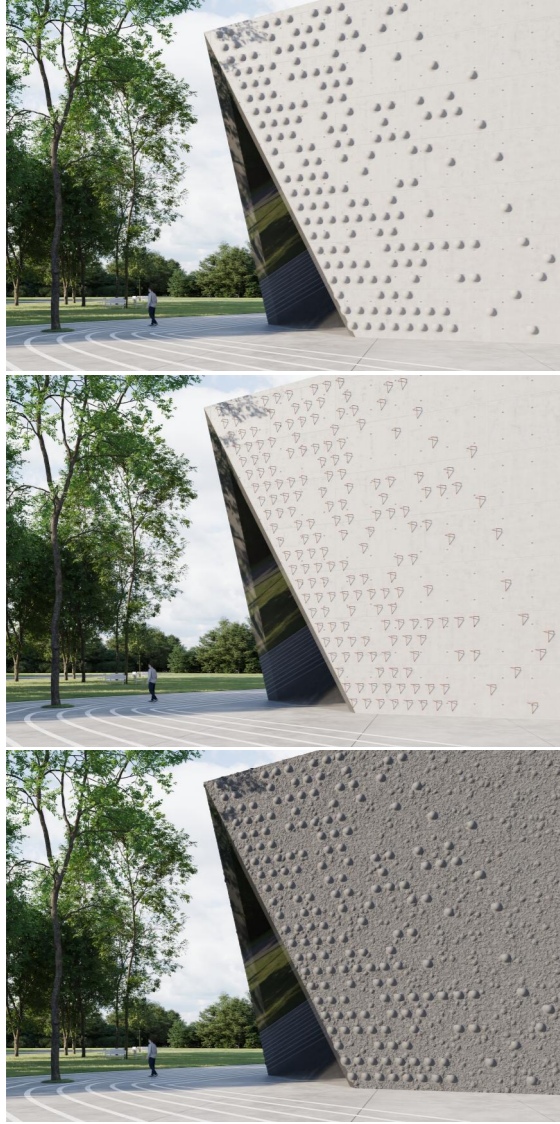


TLORIS I. NADSTROPJA  
M 1:266

SEZNAM VSEH PROSTOROV

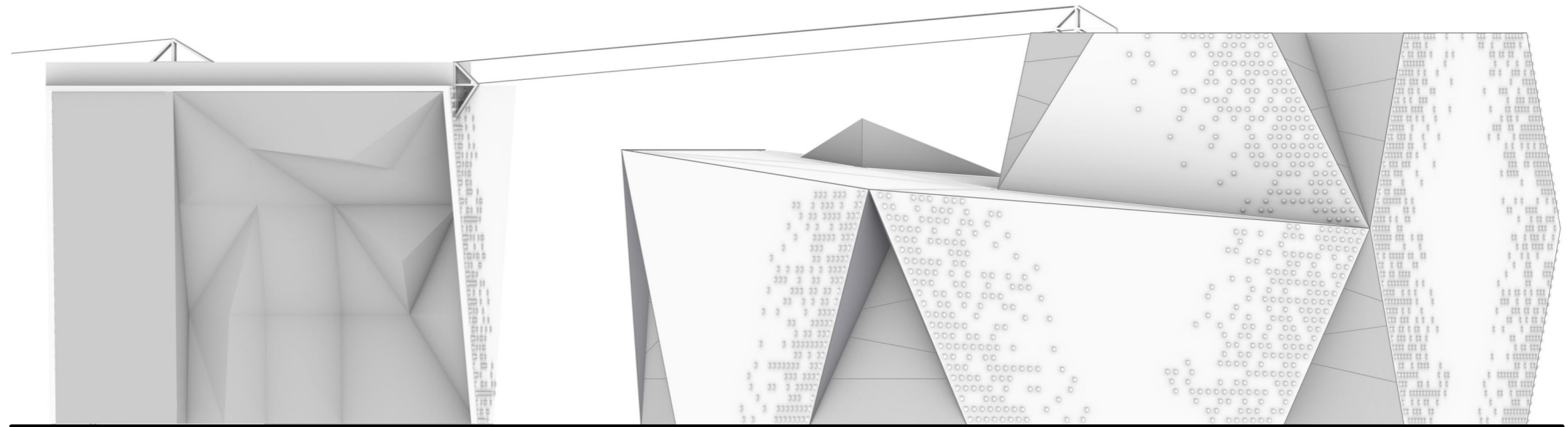
Etaža	Št.	Ime	Površina [m <sup>2</sup> ]
Nadstropje +4,30			
	E.1	PLEZALCI M, GARDEROBE + SANITARIJE	98
	E.2	PLEZALCI Ž, GARDEROBE + SANITARIJE	106
	E.3	GARDEROBA ŠOLE	31
	F.2.6	KOMUNIKACIJE	32
	F.2.7	HODNIK	18
	F.2.8	KOMUNIKACIJE	15
			<b>300 m<sup>2</sup></b>
2. Nadstropje +7,00			
	A.2.1	ŠUTALNICA	121
	A.2.3	TEČAJI PLEZANJA	118
	B.2	OTROŠKA PLEZALNICA	62
	C.2	SHRAMBA	110
	D.1	TEHNIČNI PROSTOR	105
	D.2	TEHNIČNI PROSTOR	97
	D.3	TEHNIČNI PROSTOR	90
	E.4.5	GARDEROBA M+Ž	21
	E.4.5	WC M/Ž	15
	F.2.9	KOMUNIKACIJE BALVANI	75
	F.2.10	KOMUNIKACIJE	43
	F.2.11	KOMUNIKACIJE	15
	G.1	PISARNE	27
	G.2	DRUŽABNI PROSTOR	44
	G.3	ČAJNA KUHINJA	19
	G.4	ČISTILA	15
	G.5	SHRAMBA	15
	G.6	ARHIV	23
			<b>1.015 m<sup>2</sup></b>



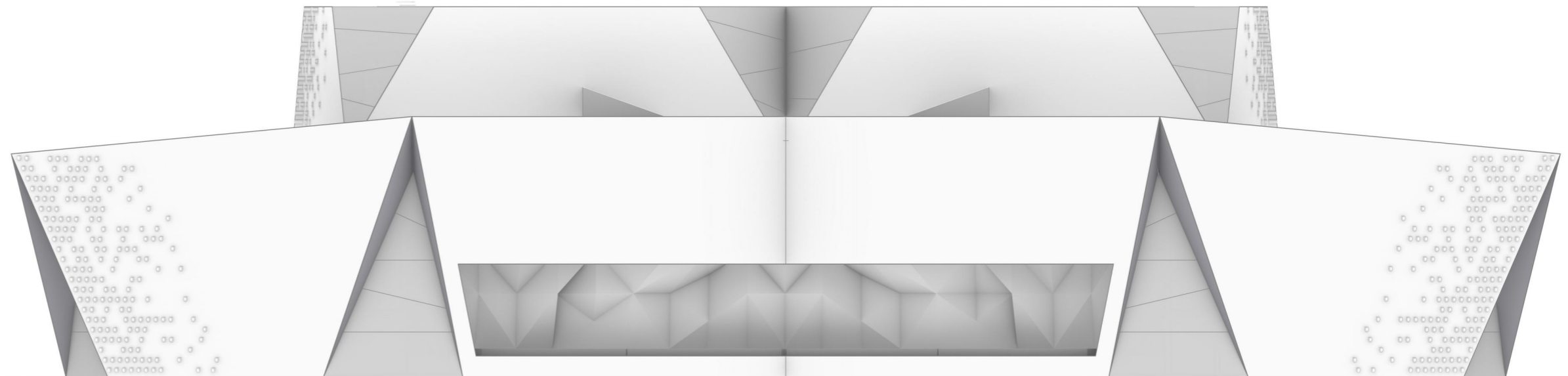


**ŠTUDIJA IZVEDBE FASADE**

Sama zasnova objekta omogoča različne finalne površine fasade. Možna izvedba obdelave fasade je brizgan armiran beton (torkret) ali izvedba v brušenem betonu. Oprimki so montažni v obliki prirezanih sferičnih oblik. Možna je izvedba oprimkov trikotne oblike iz armaturnih palic (v slikovnih prilogah), kot je to običajno pri ferata dostopih.



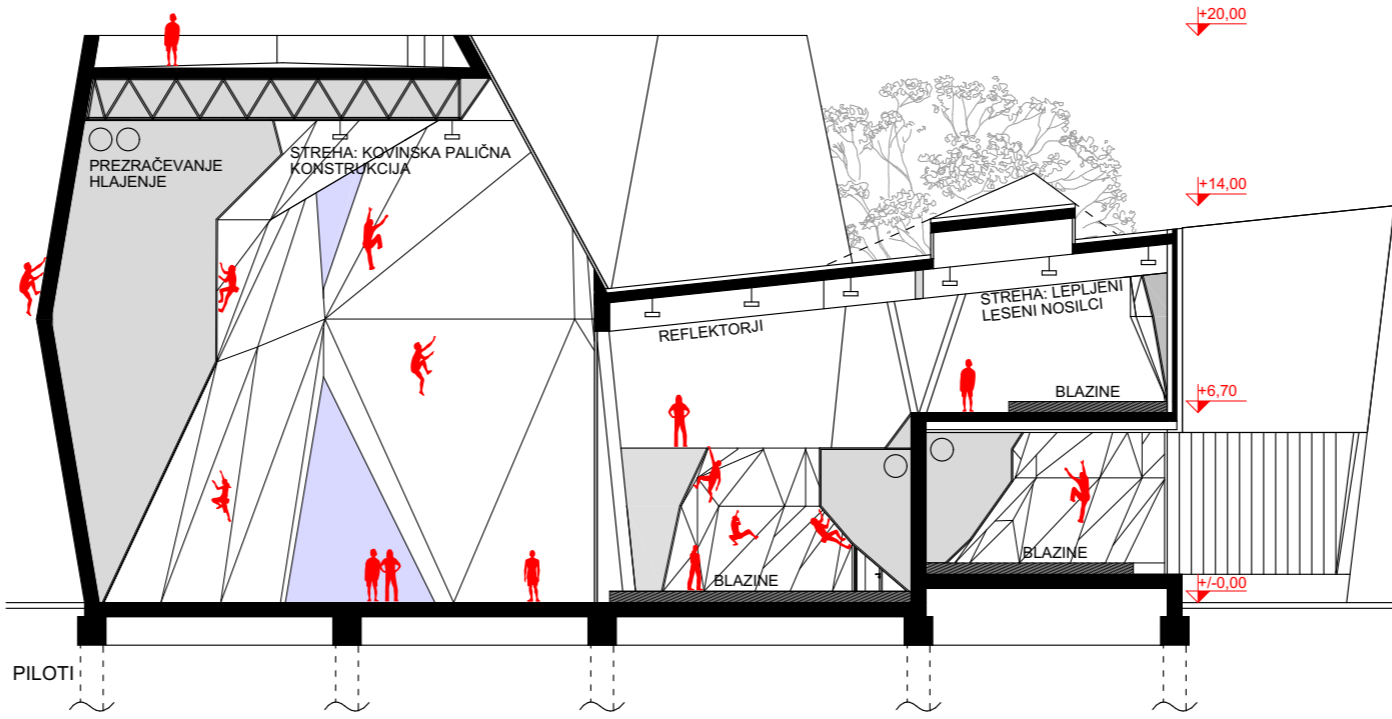
**SEVERNA FASADA**  
M 1:266



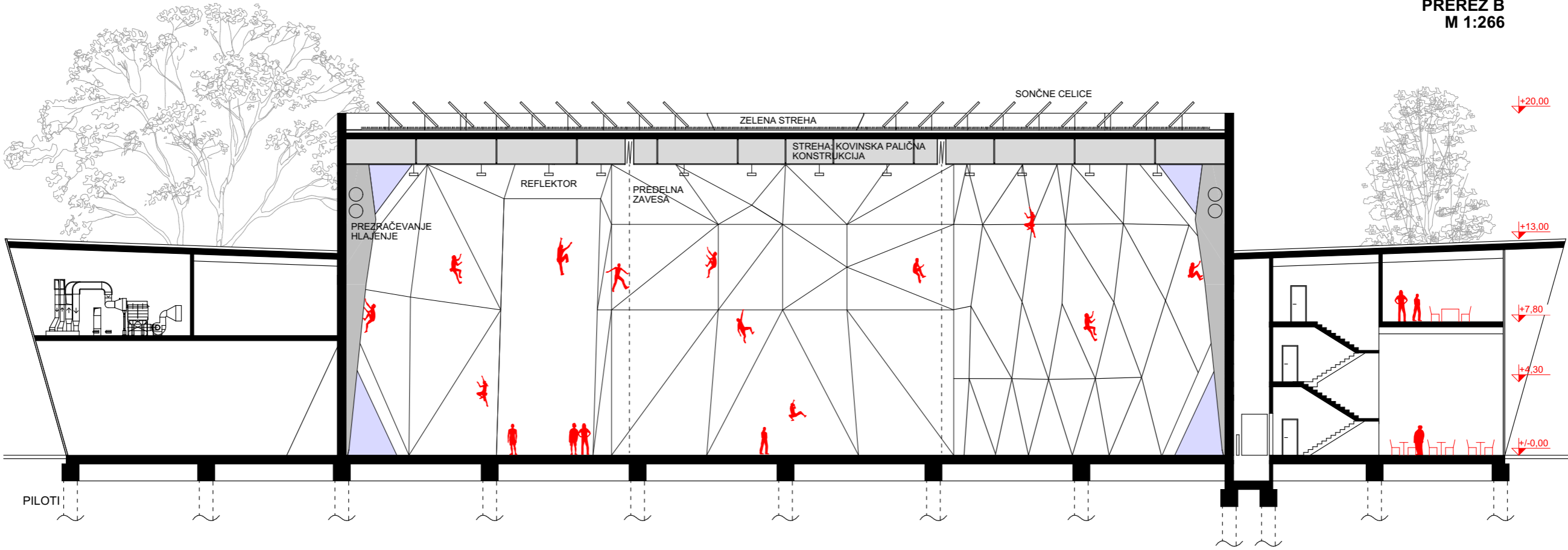
**VZHODNA FASADA**  
M 1:266

FASADA JE PLEZALNA STENA. FASADA CENTRA PLEZALNIH ŠPORTOV IMA HKRATI FUNKCIJO DEKORACIJE IN HKRATI FUNKCIJO PLEZANJA.





PREREZ A  
M 1:266



PREREZ B  
M 1:266



