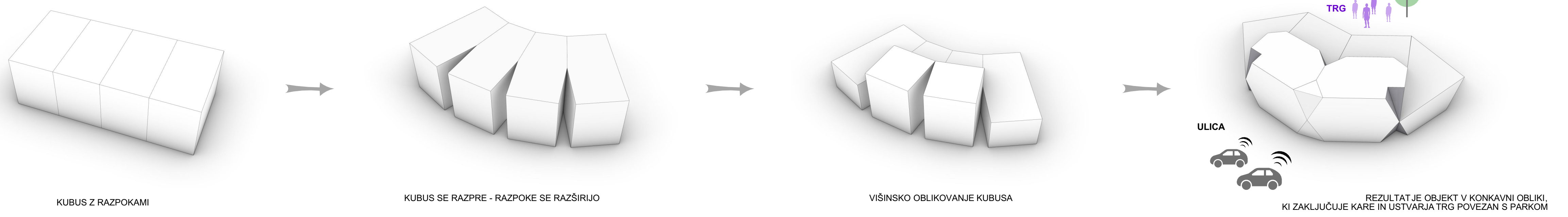


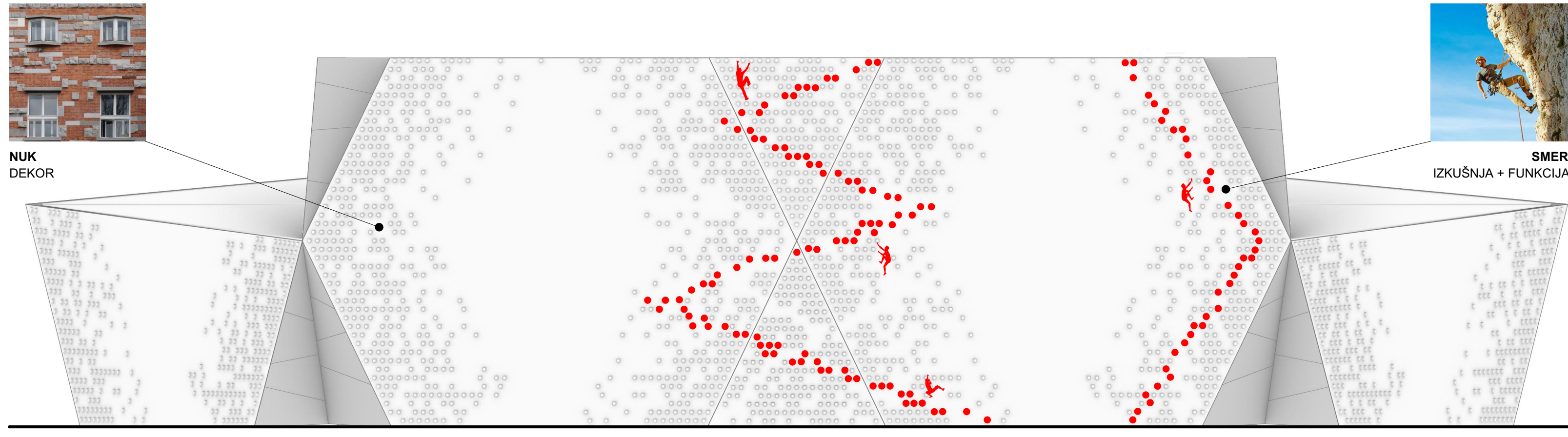
OBJEKT JE "GORSKA VERIGA"

ZASNOVA USTVARJA NOVI CENTER PLEZALNIH ŠPORTOV, KI SKUPAJ S TRGOM PREDSTAVLJA NOVO JAVNO ŠPORTNO SREDIŠČE MESTA. PAVILJONSKA IN ORGANSKA ZASNOVA OBJEKTA NA NEVSILJIV NAČIN VPENJA GRAJEN PROSTOR V ZELENEJ.



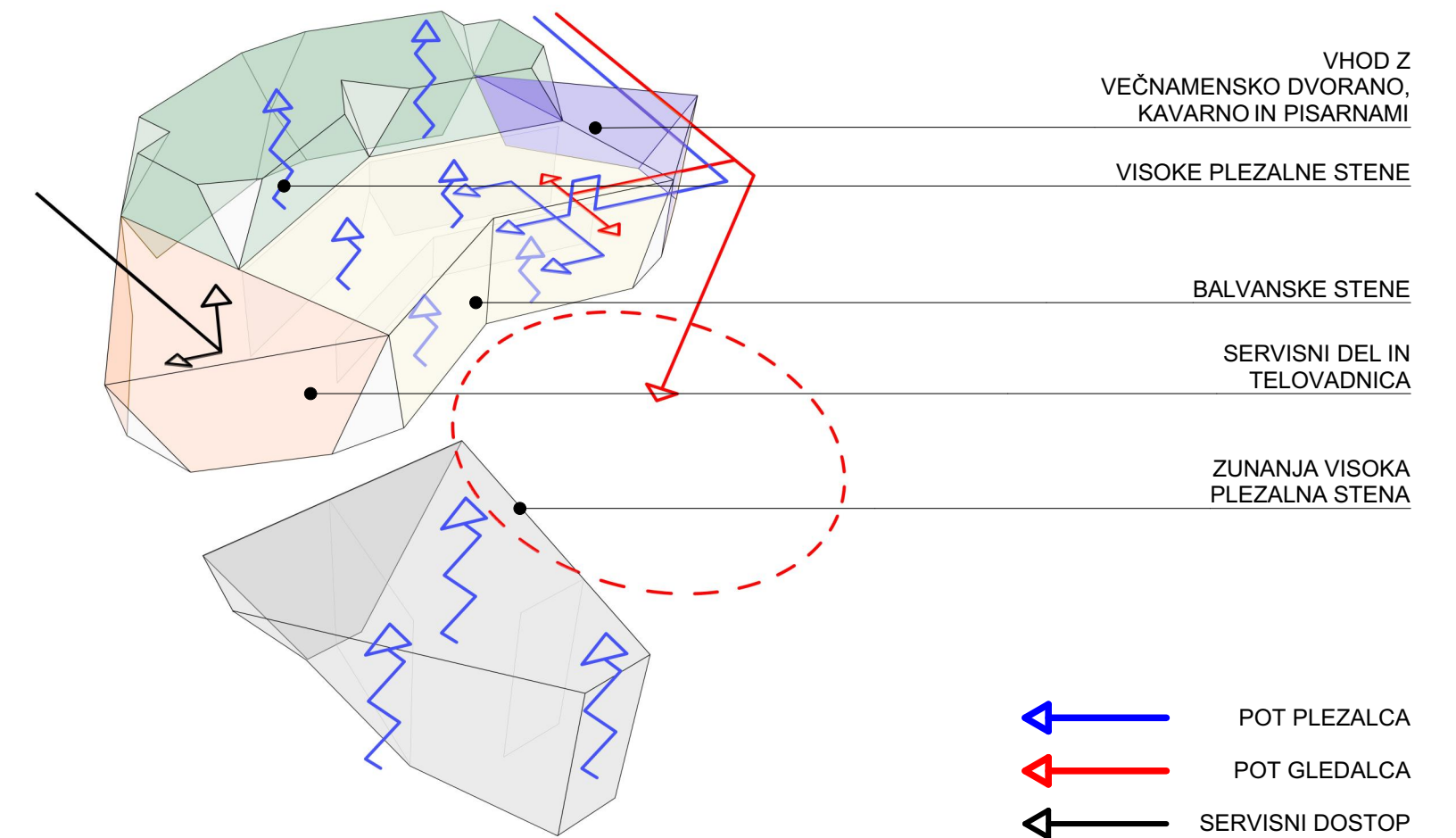
FASADA JE "PLEZALNA STENA"

OBJEKT NI LE STAVBA, TEMVEČ JE CELOSTNA IZKUŠNJA, KI JE POVEZANA S PLEZALSTVOM.



ZAHODNA FASADA, M 1:200

PROGRAMSKI SKLOPI IN FUNKCIONALNOST

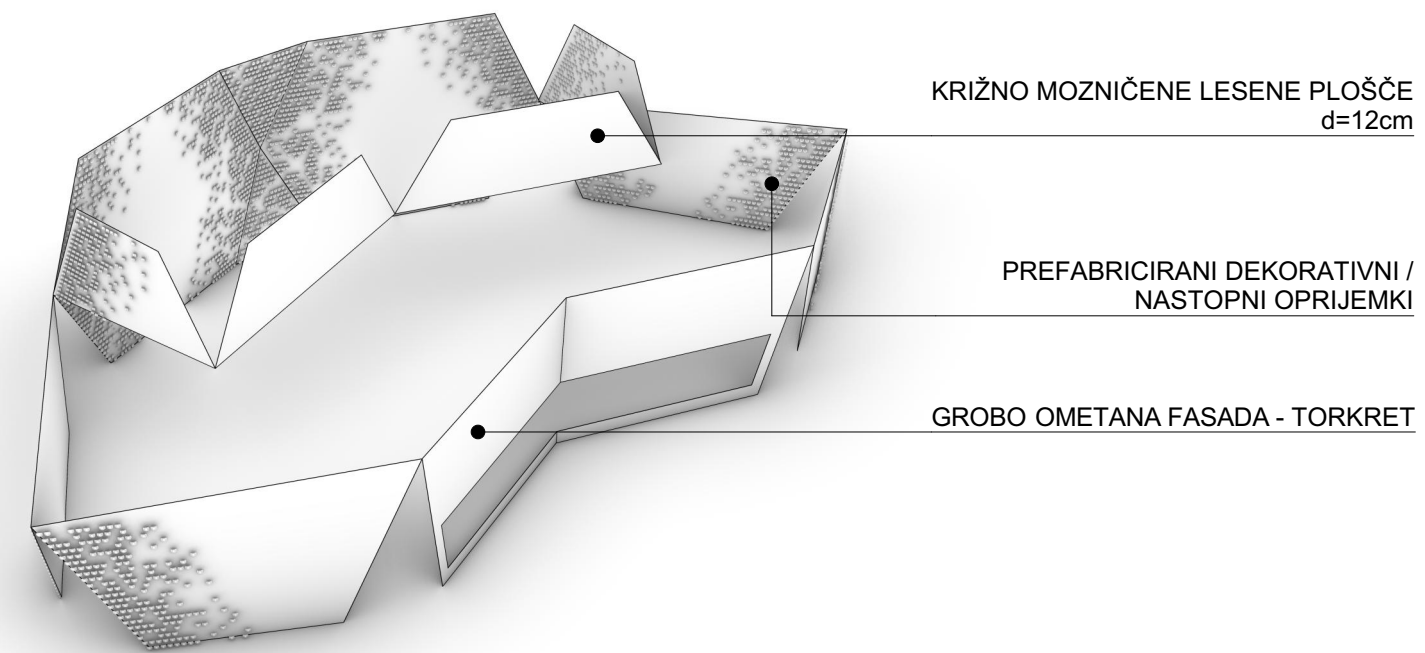


STRUKTURA OBJEKTA

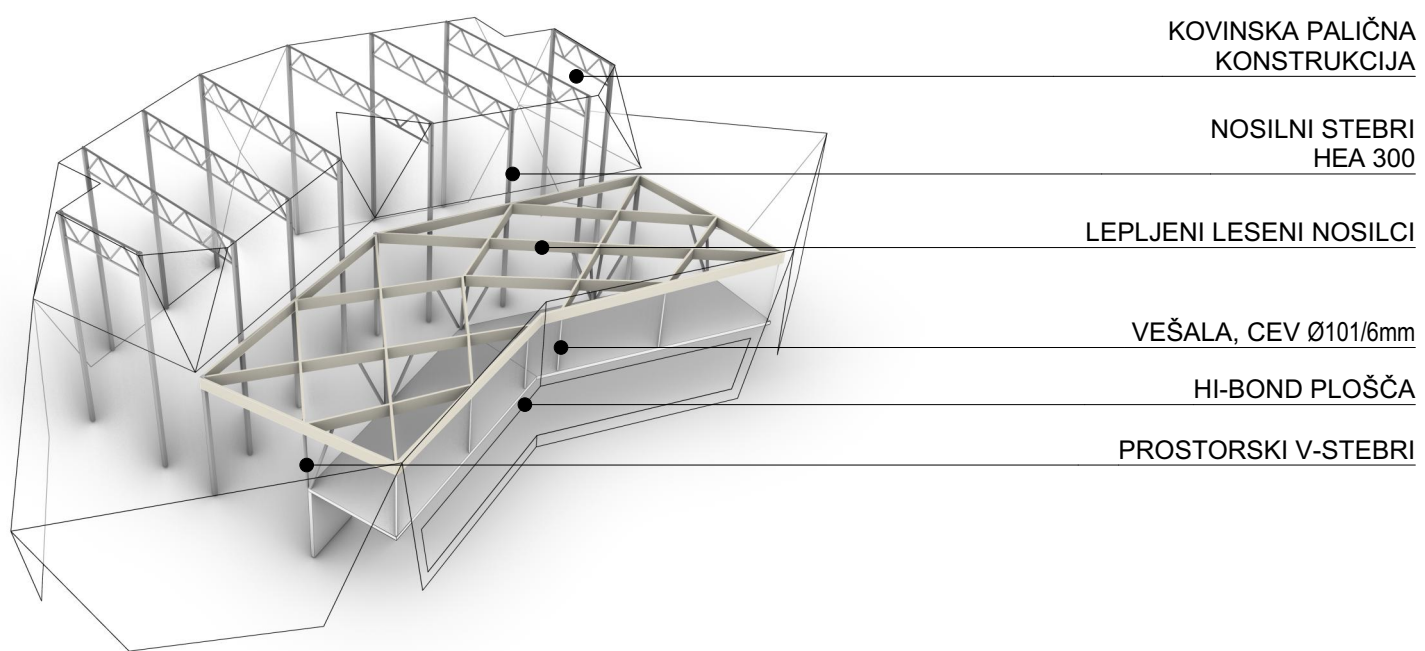
LONGITUDINALNA UKRIVLJENA OBLIKA PLEZALNIH DVORAN OMOGOČA MAKSIMALNO FLEKSIBILNOST IN FUNKCIONALNOST POSTAVITVE PLEZALNIH STEN.

NOVI TRG JE NOVO URBANO SREDIŠČE ZA RAZLIČNE DEJAVNOSTI IN POVEZUJE DODATKE PLEZANJA, TENIS, REKREACIJO IN PARK.

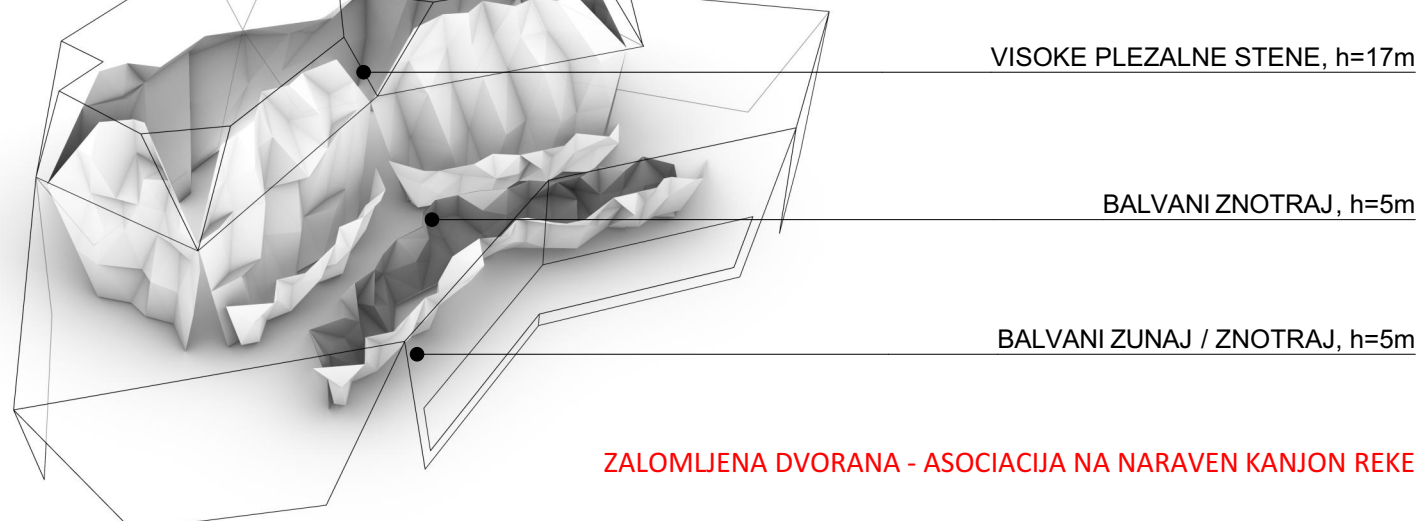
FASADNI OVOJ



KONSTRUKCIJA



PLEZALNE STENE



ZALOMLJENA DVORANA - ASOCIJACIJA NA NARAVEN KANJON REKE

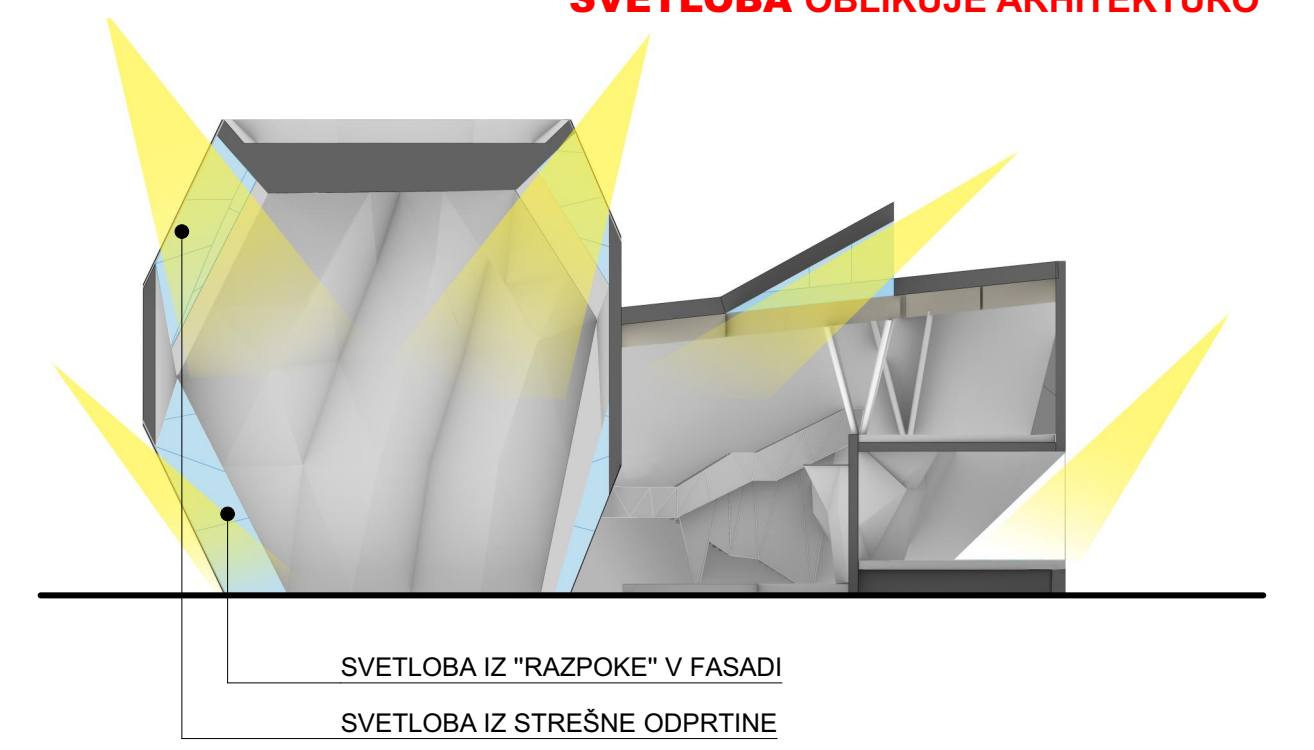


TLORIS SITUACIJE M 1:1000

ZASNOVA OSVETLJEVANJA PLEZALNIH STEN

PLEZALNE DVORANE SO OBLIKOVANE V OBLIKI KANJONOV KAR ASOCIIRA NA PLEZANJE V SKALAH V NARAVEM AMBIENTU.

SVETLOBA OBLIKUJE ARHITEKTURO



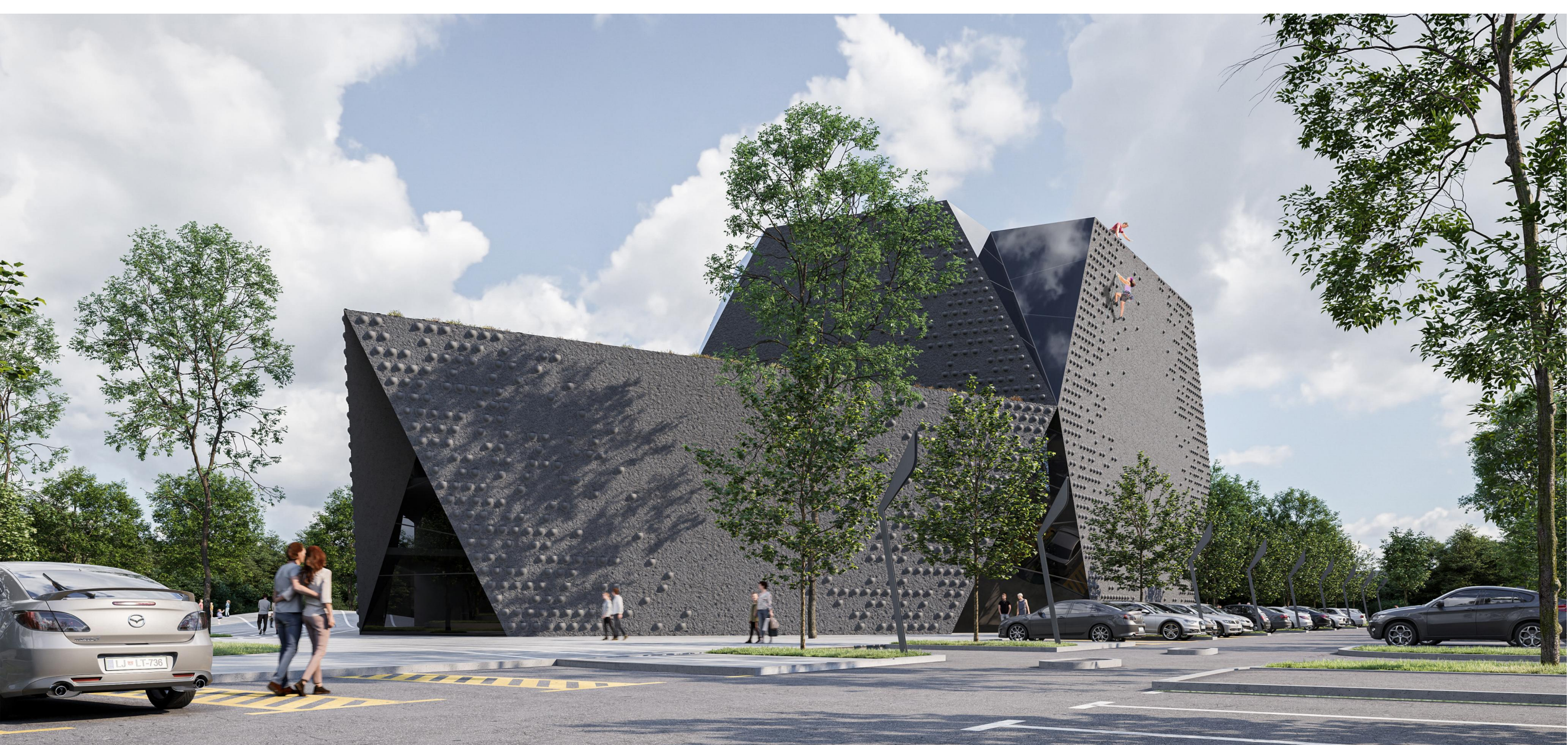
Ideja zasnovane Centra plezalnih športov izhaja iz izkušnje uporabnika in obiskovalca. Objekt ni le stavba, temveč je celostno doživetje, ki je povezano s plezalstvom. Arhitektura centra je izkušnja plezanja.

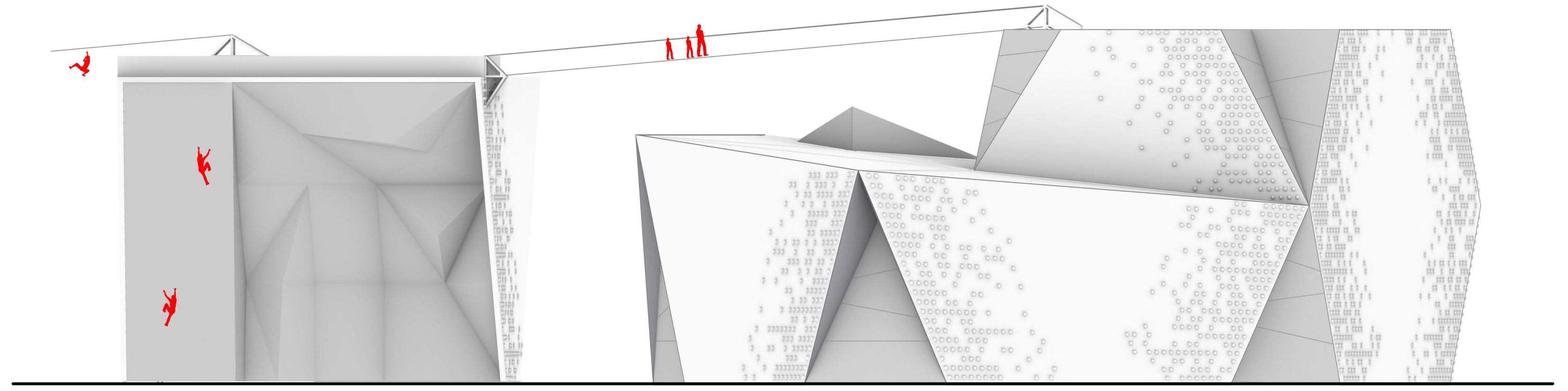
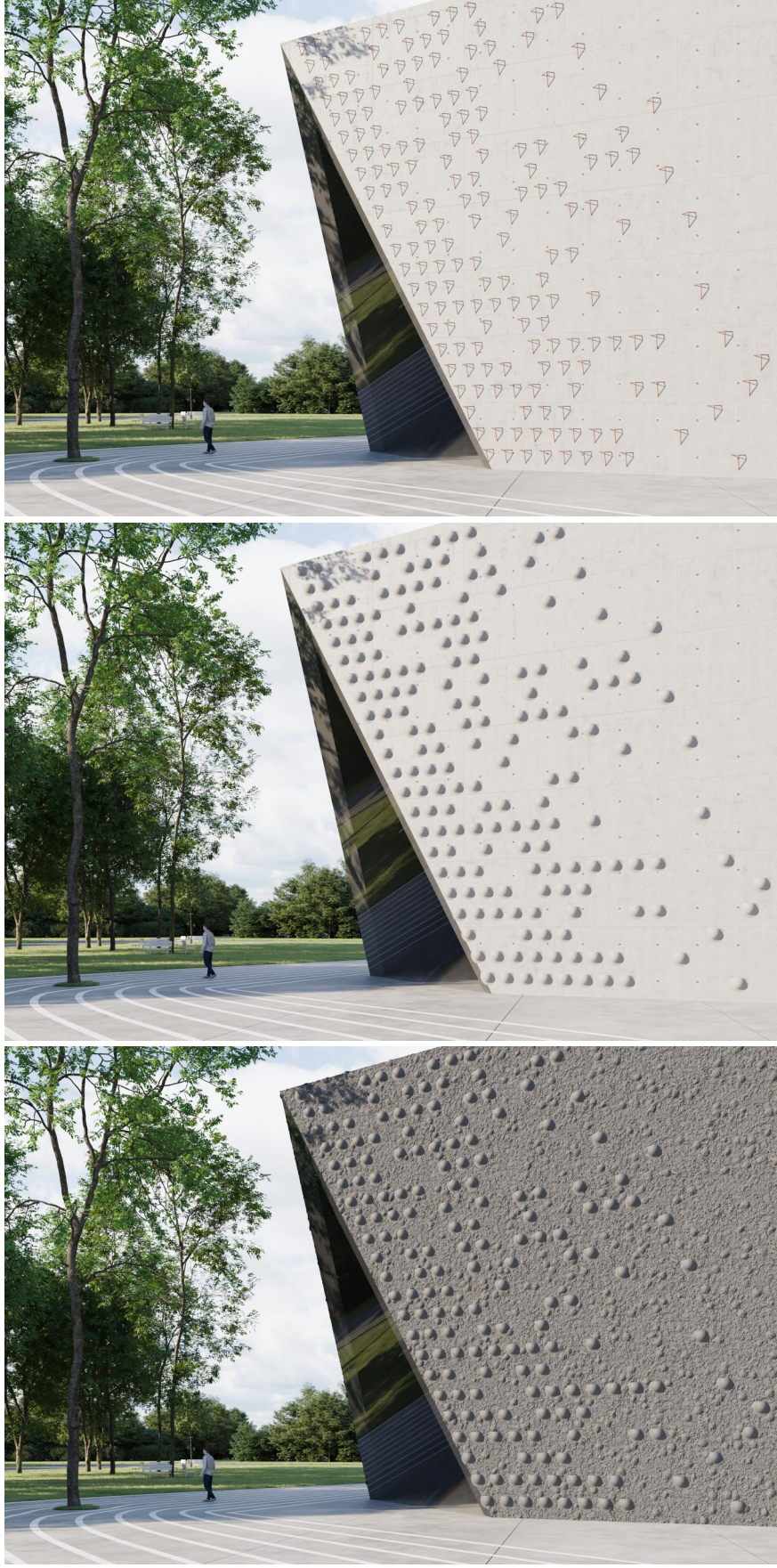
Center plezalnih športov je nov generator dogajanja v širšem predelu mesta. Objekt zaključuje in obelodanjuje vogal dveh cest: Koprške in Ceste v mestni log. Ločna, konkavna oblika deluje kot zaključek in vogalni element, okrog katerega se oblikuje in vrtilni program. Po svoji zasnovi je atraktiven element, ki nagovarja mimoidoče in uporabnike. Je gravitacijska točka v širšem območju predela mesta. Na cestni strani objekt ločuje zeleno območje od prometa, na vzhodni strani v obliki trga ustvarja javni prostor, ki povezuje Plezalni center z bodočim urejenim parkom na vzhodu. Ta javni prostor za dogodke in športne aktivnosti se povezuje s potmi, ki potekajo iz smeri gimnastičnega centra in s cesto, ki poteka iz južne smeri proti severu.

Objekt je členjen na več segmentov, ki skupaj tvorijo celoto v obliki »gorske verige«. Konkavna »gorska veriga« ima razpoke, ki delijo celoto na posamezne »hrbe«. Razpoke v obliki steklenih prizem imajo funkcijo vhodov in transparentnih površin, ki prepuščajo svetlobo v objekt.

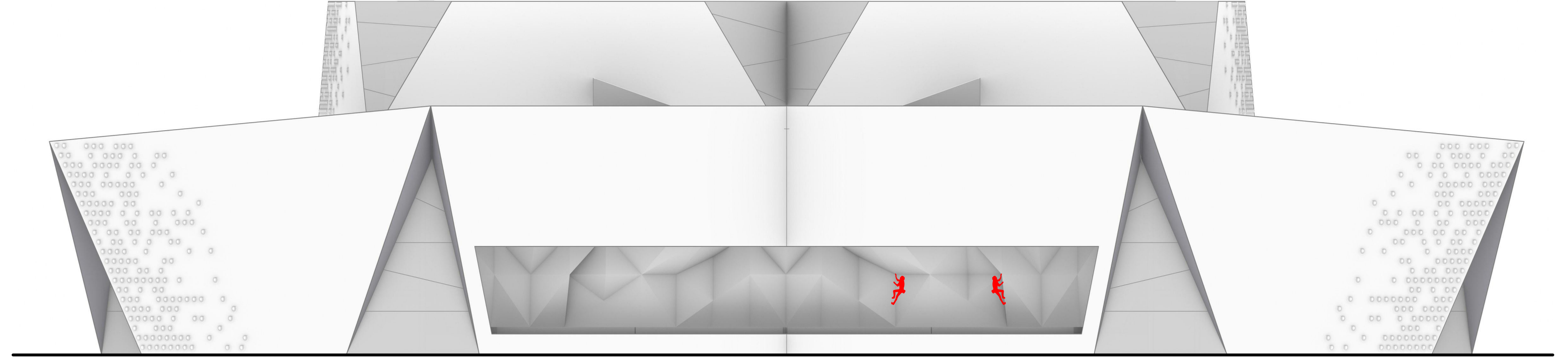
Fasada objekta ni le ščit pred vremenskimi vplivi ali zagotavljanjem pogojev za dejavnost. Fasada Centra plezalnih športov ima funkcijo dekoracije in hkrati funkcijo plezanja. Z dekoracijo se želimo spoštljivo navezati na fasadne elemente mojstra Plečnika, ki jih je uporabil na NUK-u in cerkvi Srca Jezusovega v Pragi. Fasada je plezalna stena/ferata.

Osnovna ideja zasnovane notranjosti sta dvorani v obliki dveh kanjonov, ki asociirata na plezanje v naravnem ambientu.





SEVERNA FASADA
M 1:200



VZHODNA FASADA
M 1:200

FASADA JE PLEZALNA STENA. FASADA CENTRA PLEZALNIH ŠPORTOV
IMA HKRATI FUNKCIJO DEKORACIJE IN HKRATI FUNKCIJO PLEZANJA.

ŠTUDIJA IZVEDBE FASADE IN OPRIMKOV

Sama zasnova objekta omogoča različne finalne površine fasade. Možna izvedba obdelave fasade je brigan armiran beton (torkret) ali izvedba v brušenem betonu.
Oprinki so montažni v obliki prerezanih sferičnih oblik. Možna je izvedba oprimkov trikotne oblike iz armaturnih palic (v slikovnih prilogah), kot je to običajno pri ferata dostopih.



SEZNAM VSEH PROSTOROV

Etaža	Št.	Ime	Površina [m ²]
Priloge +0.00			
A.1		VISOKE PLEZALNE STENE SKUPAJ	928
A.2		BALVANSKE PLEZALNE STENE	431
B.1		TELOVADNICA	120
B.3		VEČNAMENSKA DVORANA	84
B.4		KAVARNA	100
C.1		SHRAMBA - VISOKE STENE	105
C.3		SHRAMBA - ZUNANJE STENE	49
E.6		WC M+Ž-INV	12
E.6		WC M+Ž-INV	13
F.1		VHODNI HALL	100
F.2.1		KOMUNIKACIJE	40
F.2.2		HODNIK	40
F.2.3		HODNIK	46
F.2.4		KOMUNIKACIJE	23
F.2.5		HODNIK	7
H.4		ZUN/NOT BALVANSKA STENA	317
		2.397 m²	

TLORIS PRITLIČJA Z ZUNANJO UREDITVIJO
M 1:200

