

PB850

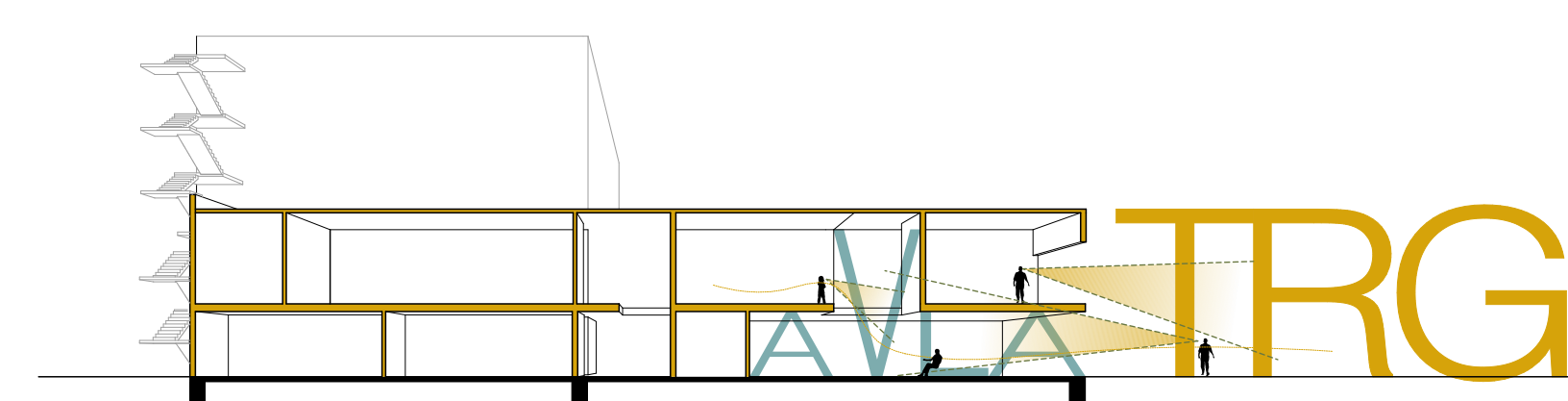
Novi Center plezalnih športov želi obiskovalcu čim bolj približati izkušnjo plezanja v naravi.

Umika se od vrveža prometne ceste, poglede usmerja v park.

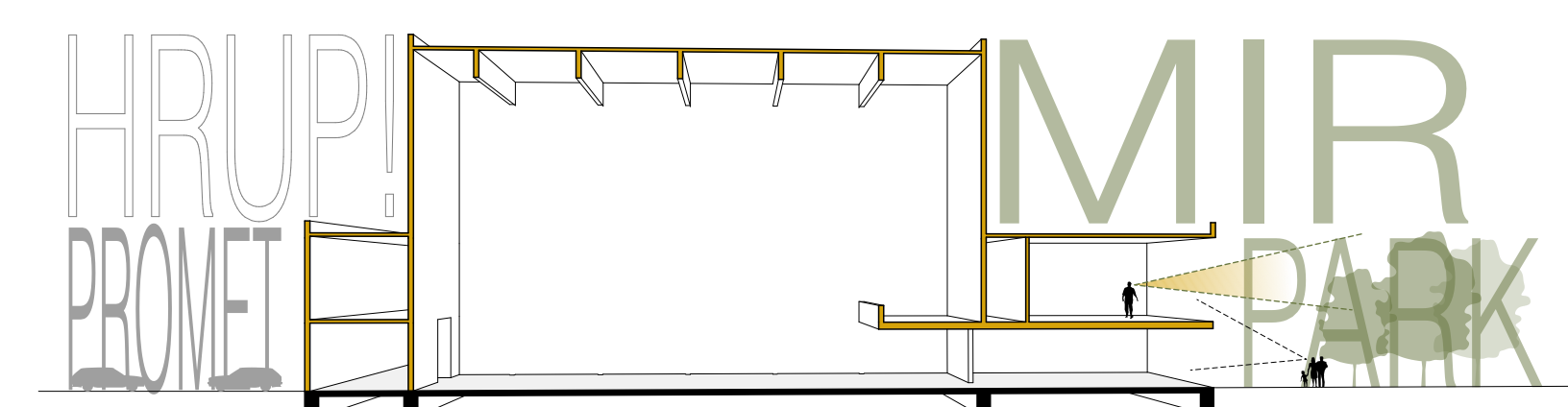
Vonj lesene konstrukcije plezalca mentalno prestavi v njegovo najljubše plezališče, obkroženo z gozdom...



Funkcionalna shema razporeditve in povezovanja programov z objektom in okolico v natečajnem območju.



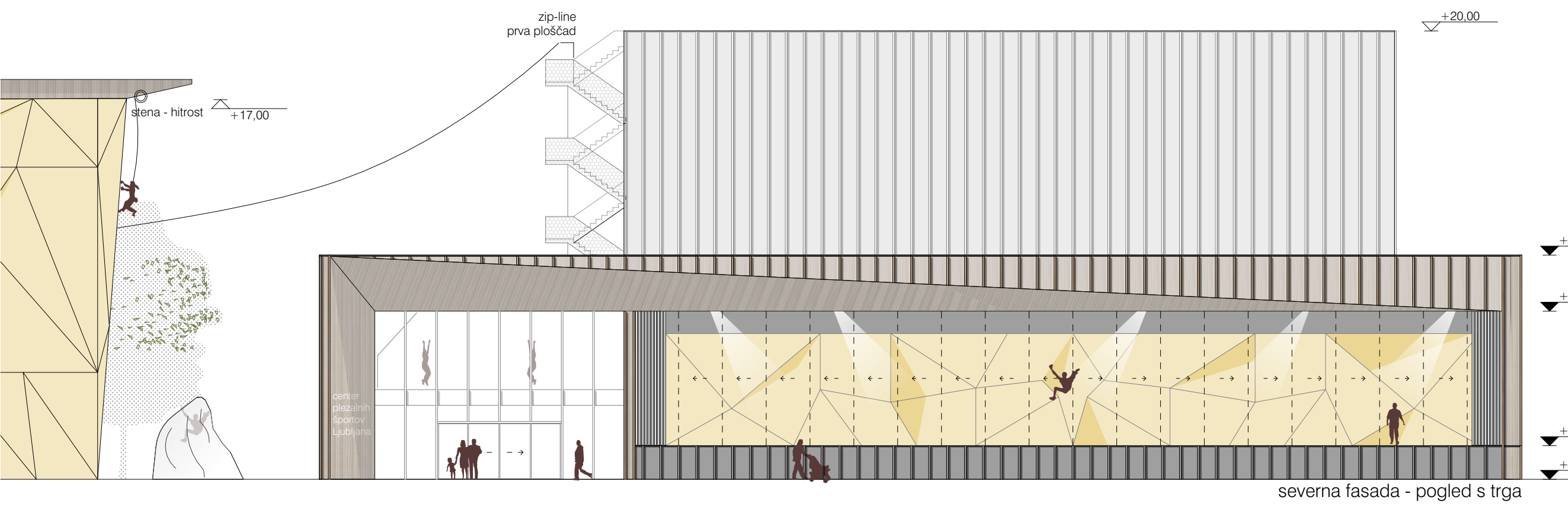
Avla Centra plezalnih športov deluje kot podaljšek urbanega prostora trga. Funkcionira neodvisno od ostalih programov v objektu. V lepem vremenu se vrt kavarni razprostere po celotnem vzhodnem delu trga z direktnim pogledom na park ter otroško igrišče.



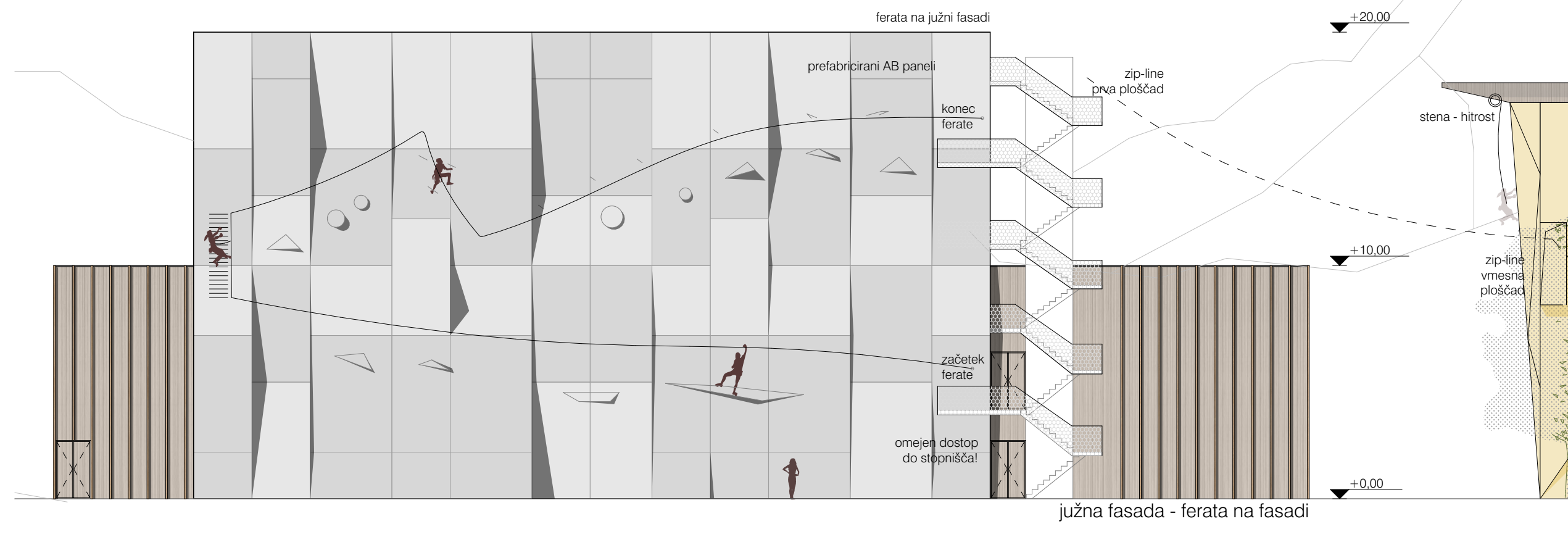
Objekt je v osi zahod - vzhod jasno funkcionalno ločen v tri pasove, in sicer servisni na zahodu kot »buffer zona«
proti cesti, osrednji del s plezalnimi dvoranami ter pas na vzhodni strani, ki se z mirnejšimi programi odpira proti parku.

Pogled vzdolž trga proti parku. Glavni vhod z balvansko tekmovalno steno v ozadju zunanje visoke stene.





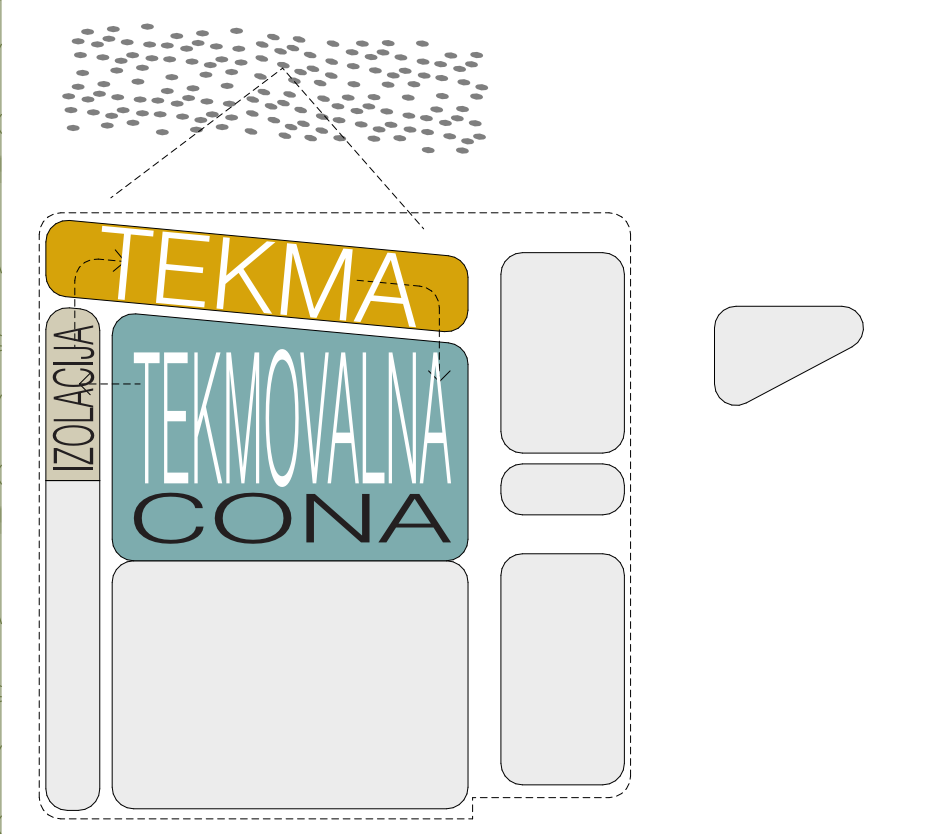
severna fasada - pogled s trga



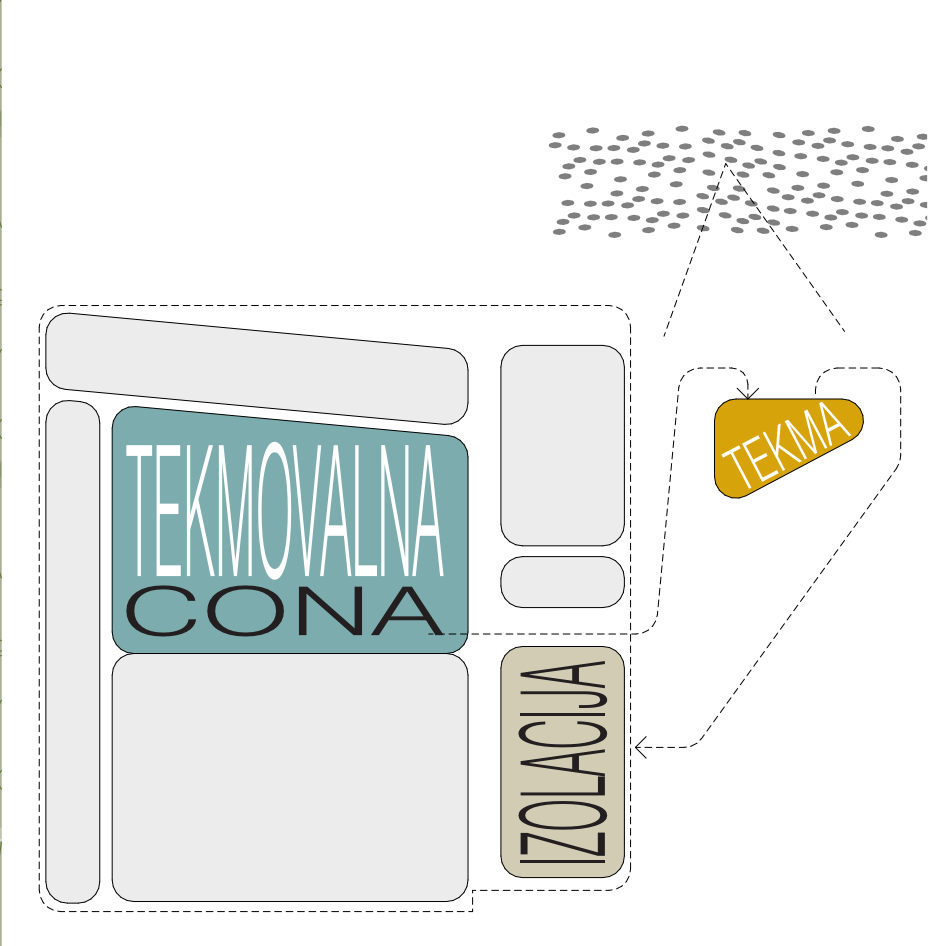
južna fasada - ferata na fasadi



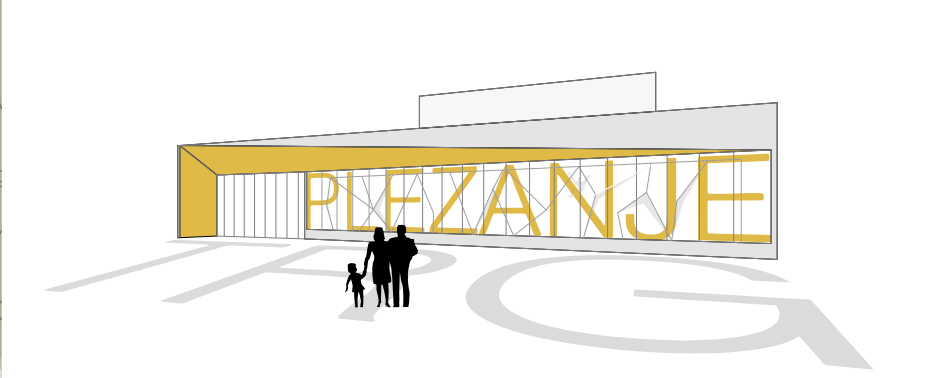
Funkcionalna shema prtiličja objekta



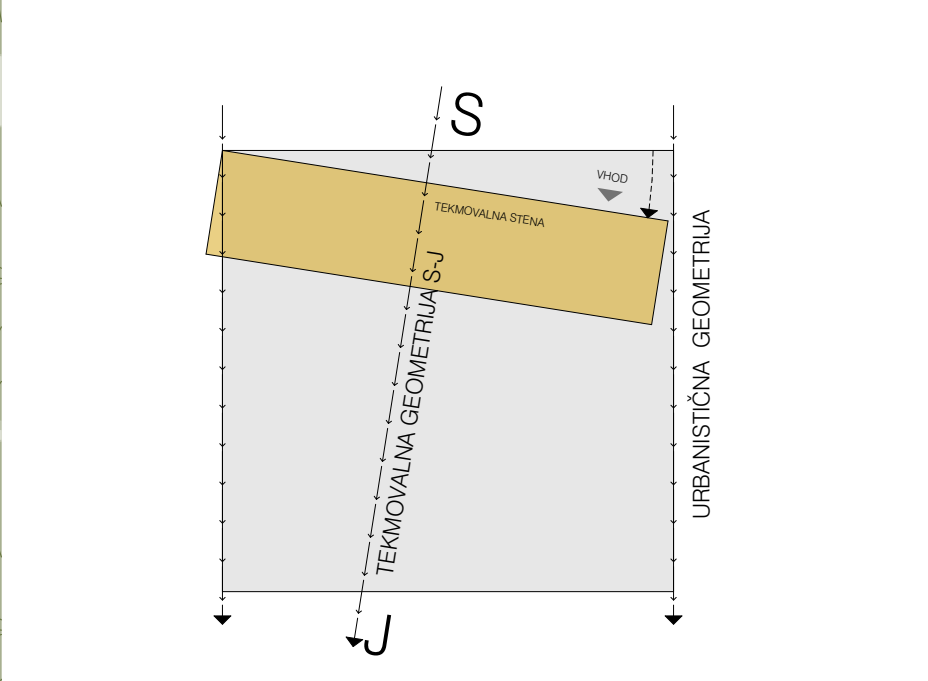
V primeru balvanških tekem se zglobna vrata odprejo, gledalci spremljajo tekmo direktno s trga. Zasnova omogoča preprosto organizacijo, saj se balvanška dvorana uporabi kot tekmovalna cona kjer se tekmovalci ogrejejo za tekmo, del šrambe pa »tranzicija« za tekmovalce pred vstopom pred steno.



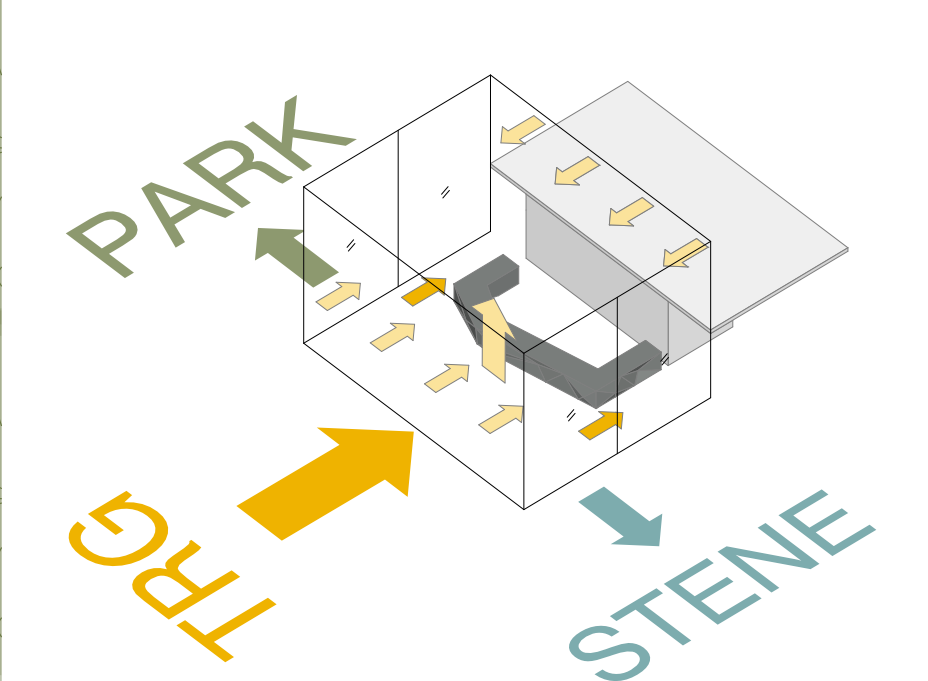
Tekme v težavnosti se odvijajo na zunanjem plezalnem pilonu. Stena za tekmovalce je orientirana proti severu, zato je tudi v tem primeru trg avditorij. Balvanška dvorana služi kot tekmovalna cona, izolacija pa je v garderobah, kjer je opcija direktnega izhoda v plezalni park.



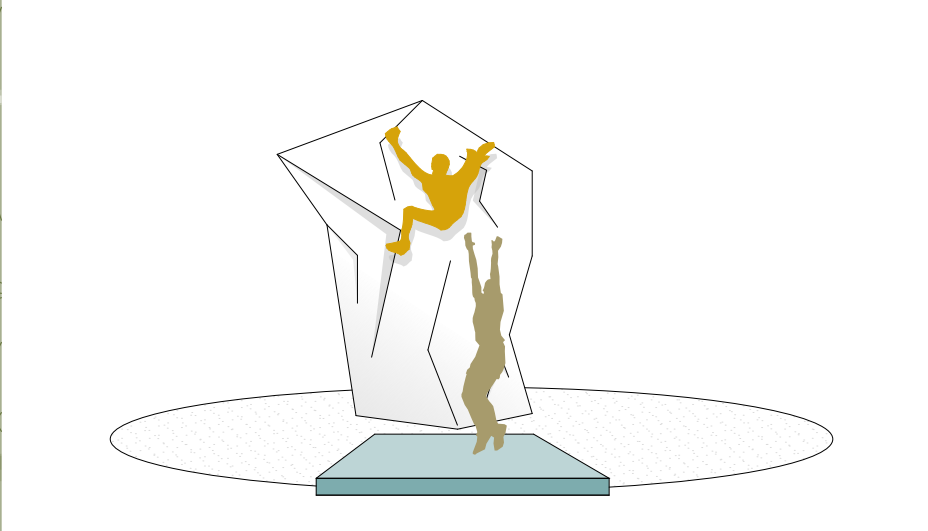
Tekmovalna balvanška stena je orientirana direktno proti vstopnem trgu, zastekljena s steklenimi zglobnimi vrati. Deluje kot »TV ekran«, ki obiskovalcu ali pa zgolj mimoidočemu navzven razkrije vsebino objekta.



Z zasokom tekmovalne balvanške stene proti severu se ustvari jasna »zarez« v objekt, ki formira vhodni nadstrešek in še dodatno poudari glavni vhod v center.

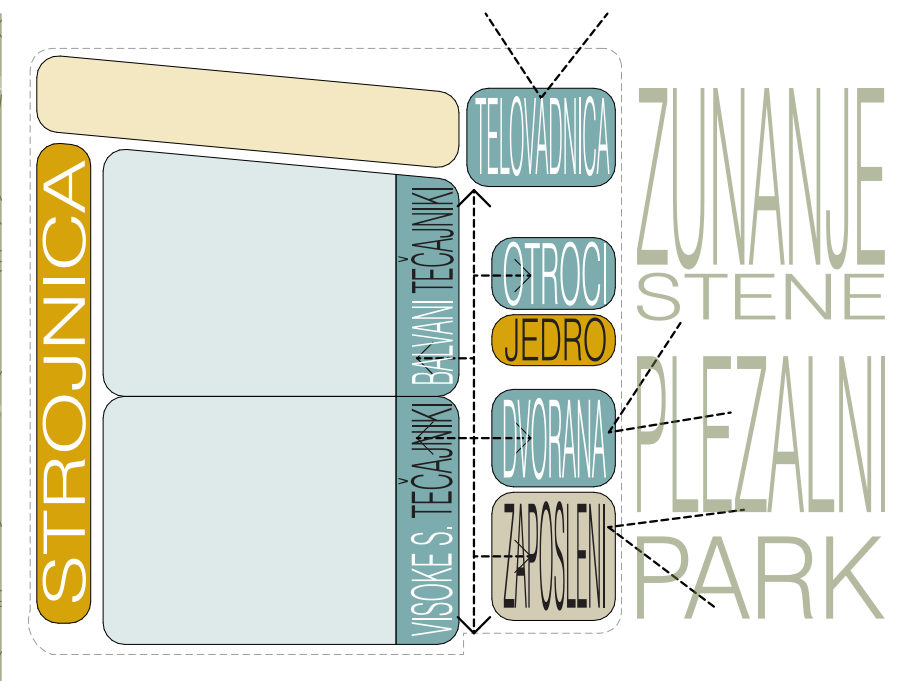
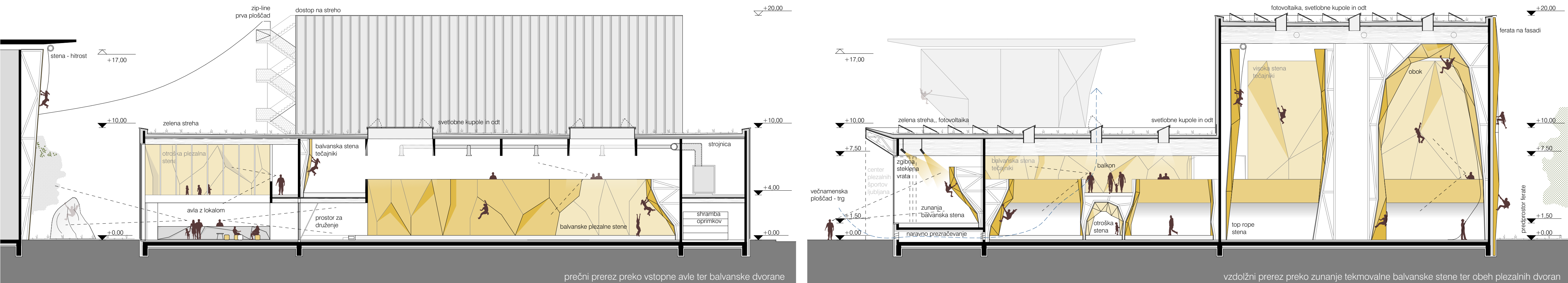


Iz avlie oz. kavarne se pogled odpira v notranjost balvanške dvorane, na vzhodu proti plezalnem parku ter navzgor proti otroški plezalnici. Na ta način se oblikuje srce objekta, ki služi dobri orientaciji v prostoru ter medsebojno komunikacijo notranjih programov ter le-teh z zunanjim prostorom.

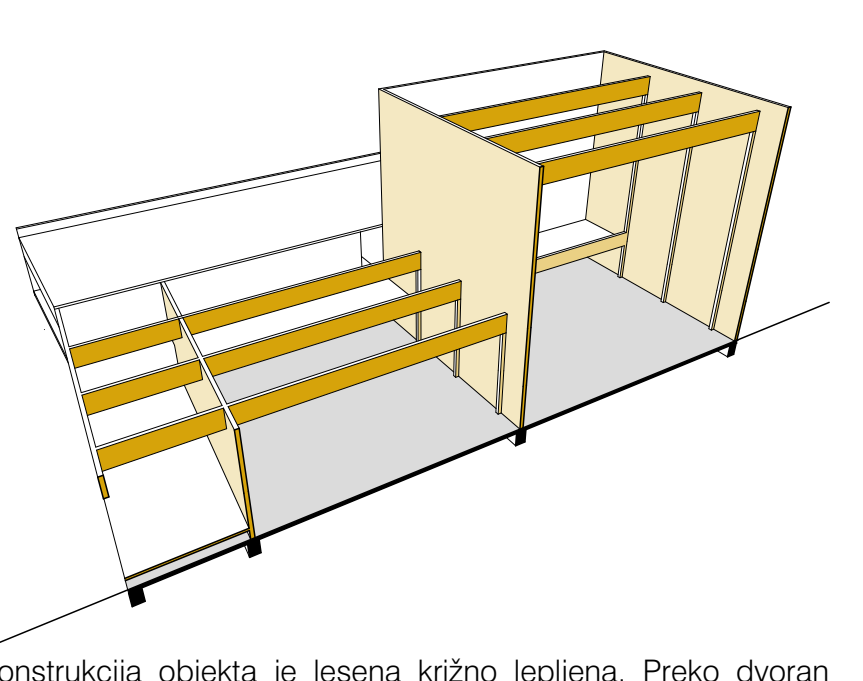


Dodano vrednost celotnemu centru dodajo zunanji balvani. Ti ostanki iz kamolomov so preneseni na območje iz celotne Slovenije. Ne le da omogočijo uporabnikom sredi mesta izkušnjo plezanja po pravih skalah ampak tudi učijo o pestrem geomorfološkem bogastvu države.

PB850



Na balkonih obeh plezalnih dvoran so umeščene stene namenjene tečajnikom. Tako lahko tečajji plezanja funkcionirajo neodvisno od ostalega programa v centru in so vsi združeni v prvem nadstropju; v dvorani imajo tečajniki predavanja, ogrejejo se v telovadnici, na balvanjski steni se učijo plezalne tehnike, vrne tehnike in ostalih manevrov pa na balkonu visoke dvorane. Tečajnikom je na voljo tudi manjša ločena garderoba v nadstropju



Konstrukcija objekta je lesena križno lepljena. Preko dvoran potekajo primarni leseni nosilci izvedeni na rastru 6 m. Preko nosilcev potekajo križno lepljene plošče. Lahka lesena konstrukcija omogoča izvedbo plitvega temeljenja z izvedbo pasovnih temeljev, ki se izvedejo pod linijami glavnih nosilnih sten, vmes pa se izvede tanjša AB plošča.

