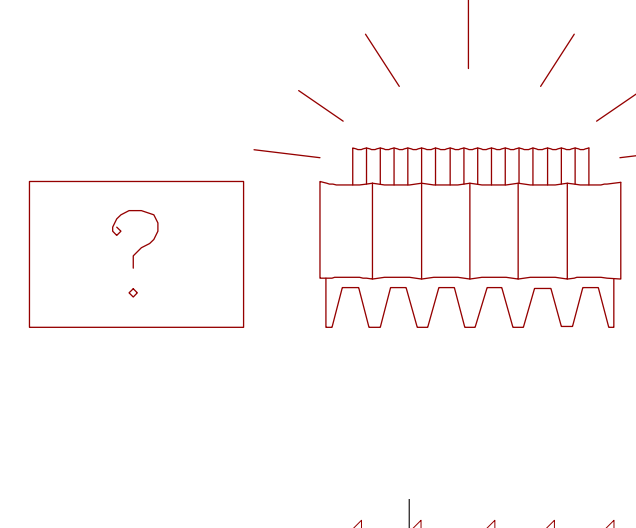


ISTRSKI KULTURNI CENTER IZOLA

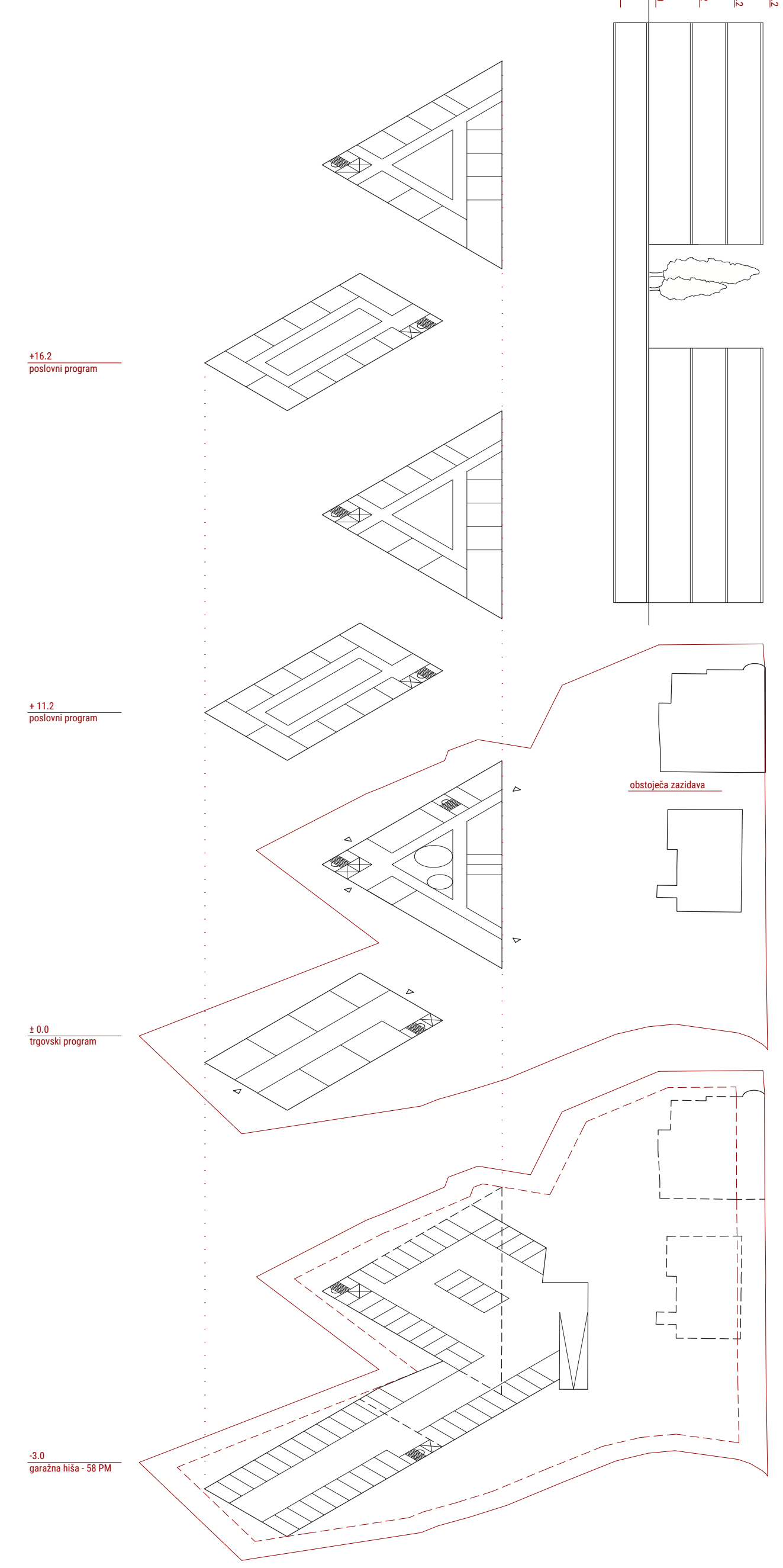
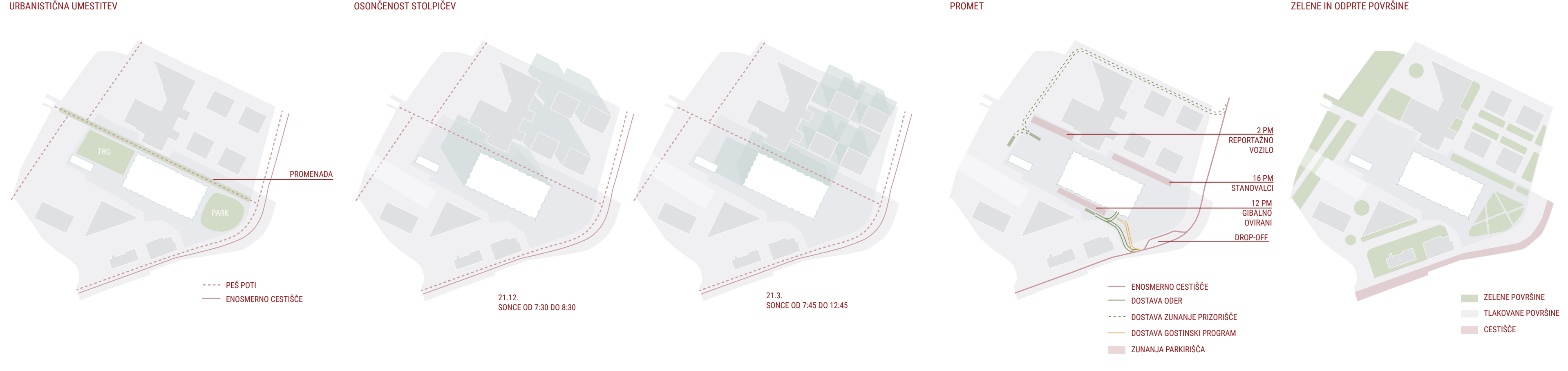
Običajno imajo regionalni kulturni centri rutinsko obliko velikih tehnološko dovršenih kontejnerjev s primerljivimi vsebinami: z veliko dvoranami s predverjem, odrom in tehničnim zaodrjem, z manjšimi dvoranami, garderobami, restavracijo, knjižnico, pisarnami, servisnimi prostori in podobnim. Po arhitekturnem nagovoru se ne ločijo dosti od arhitekture sodobnih nakupovalnih središč, športnih centrov ali garažnih hiš. Le redki presegajo generično obliko omenjenih velikih volumnov ter se izrazijo v prostoru z njimi lastno identiteto. Identiteto, ki je rezultat občutljivega razumevanja genius loci. V njih prepoznamo bodisi hladno eleganco skandinavskih dežel, mehko mediterana, ostrino alp ali slikovitost obalnih mest. Tako oblikovani kulturni centri govorijo o ljudeh, ki so jih postavili, o njihovi kulturi in o kraju v katerem so zgrajeni.

pozornost. Predvideva ureditev in nadaljevanje promenade od Sončnega nabrežja vse do hotelskega kompleksa ob Simonovem zalivu. Območje med »novov obrežno promenado ter Drevoštedom 1. Maja in ter Dantejevo ulico namenja intenzivni reaktivaciji. Poleg novega kulturnega doma, ki je predmet natečaja, predvideva tudi izgradnjo novega muzeja ribištva v neposredni sosesčini (Argo) ter tudi druge, za kulturo in razvoj mesta pomembne vsebine. Novi objekti bodo tako umaknjeni ob rob Drevošteda 1. Maja in ob Dantejevo ulico ter funkcionalno in pojmovno razširili površine obalnega javnega prostora. Ob obalni promenadi se bo izoblikoval niz odprtih javnih prostorov (ploščadi ali parkov), ki se bodo sekvenčno nizali kot odprta prederja pred novimi mestnimi palačami in ozadju.

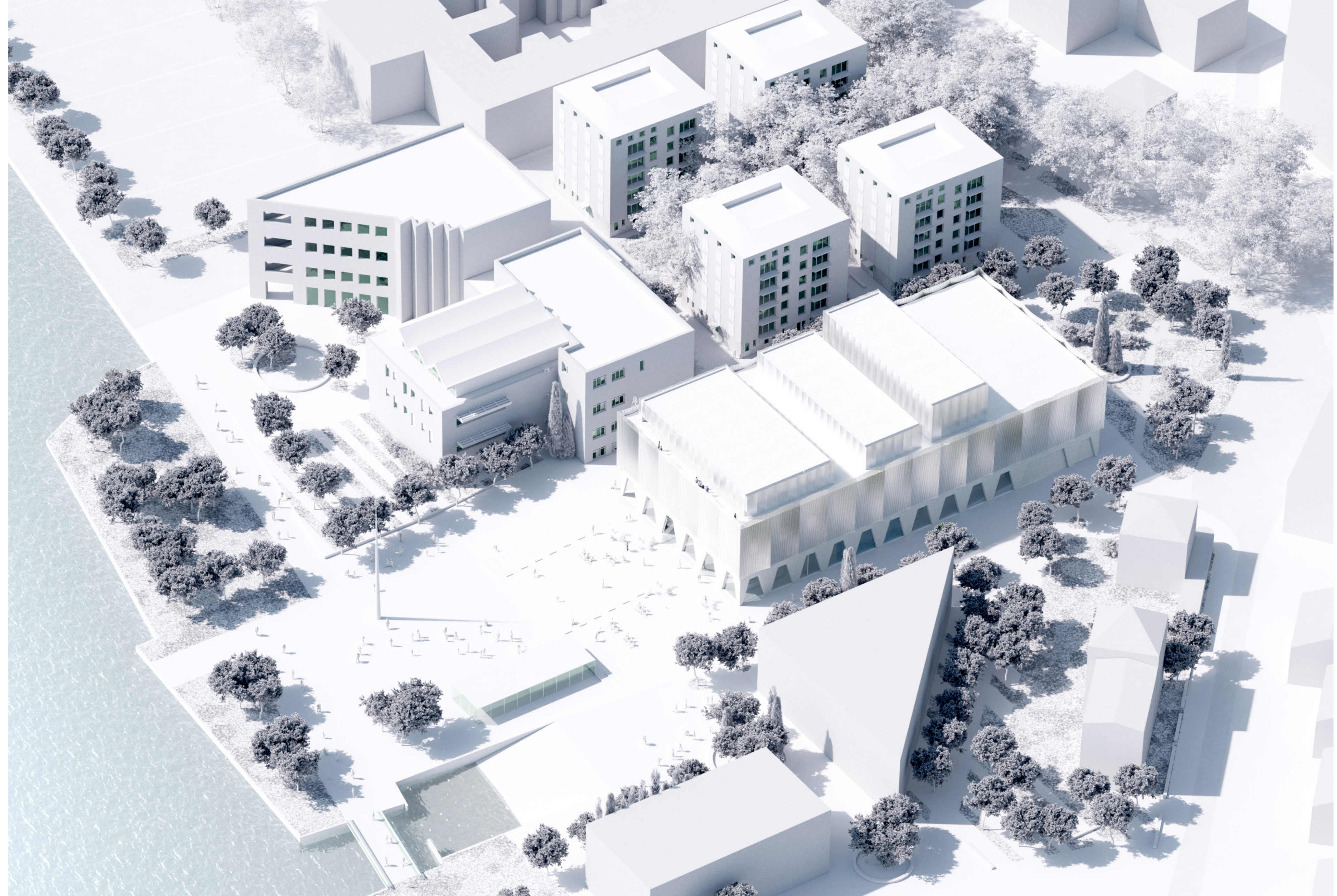
Slovinci imamo le kratko vendar raznoliko in slikovito morsko obalo. Tudi malčevina obalna naselja kažejo kljub majhnosti številne značilnosti večjih in znamenitejših obmorskih mest. Portorož spominja z »avto promenado« na festivalsko Nico, Koper s Pretorsko palačo na Benetke, Piran s cerkvijo Sv. Jurija na Mont Saint Michel in barvita Izola na razprtih St. Tropez. Za vsa omenjena mesta je značilen stik z morjem. Obalna črta je brez dvoma najatraktivnejši del prostora obmorskih mest in njihove identitete, zato je pogosto zaščitena kot javni prostor, namenjen zahtevnejšim vsebinam in je javno dostopen tako domačinom kot obiskovalcem. Podobno velja tudi za Izolo. Občinski prostorski načrt namena obalnemu prostoru posebno



OBALNI PROSTOR JE NAJMOČNEJŠI IDENTITETNI ELEMENT OBMOBSKIH MEST, ZATO JE TUDI NAČRTOVANA OBALNA PROMENADA IN POGLED NA MORJE NAJPOMEMBNEJŠA IDENTITETNA ELEMENTA V PROSTORU NATEČAJA

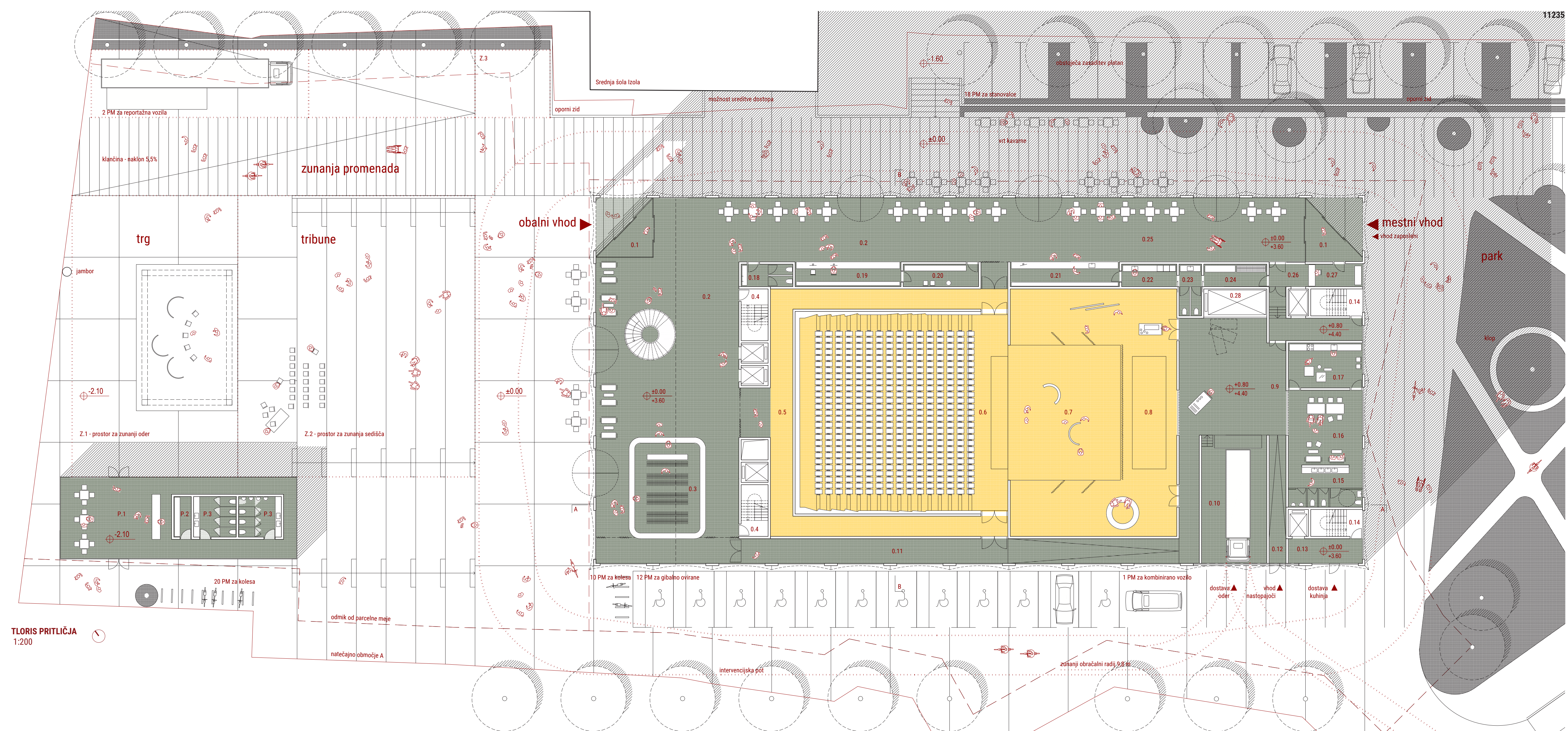


OBLIKOVAN PARTER BO POENOTIL IN POVEZAL CELOTEN PROSTOR V ZAKROŽEN KRAJINSKI MOTIV. PLATANE, UJE IN PINIJE, NJIHOVA STOLETNA PRISOTNOST JE POSTALA DEL KRAJINSKE IN URBANE IDENTITETE TEGA DELA ISTRE

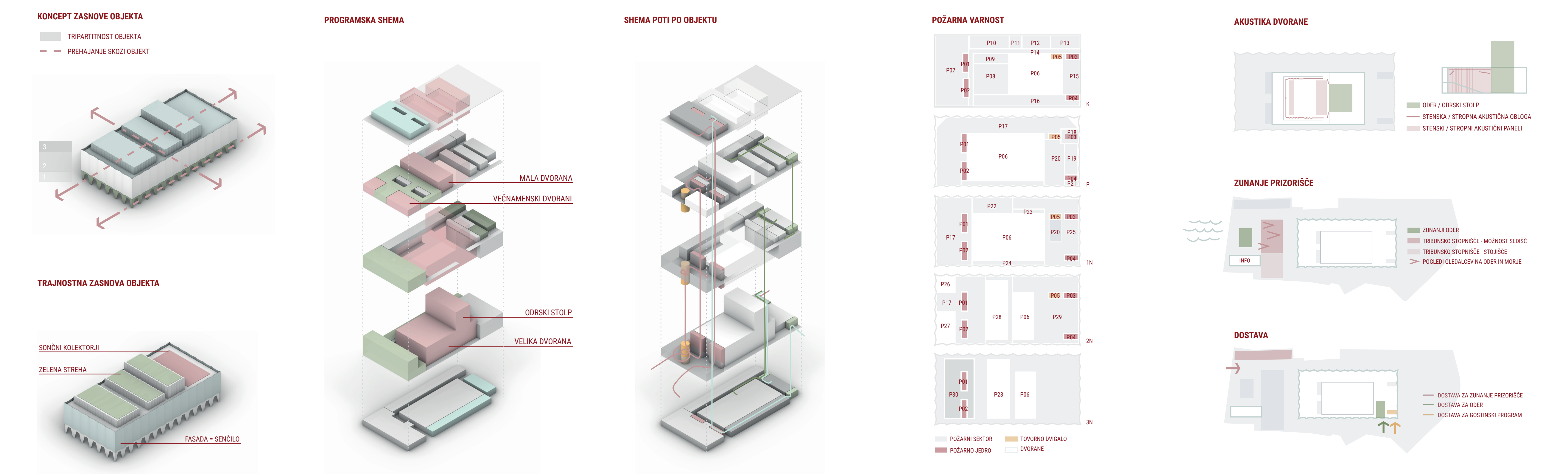


SCHEM PROGRAMOV NA NATEČAJNEM OBMOČJU C 1:500

AKSONOMETRIČNI PRIKAZ NATEČAJNEGA OBMOČJA 1:500



ZUNANJA PROMENADA OMOGOČA PREHAJANJE PEŠCEV MED MESTOM IN OBALNO PROMENADO TER POVEZUJE GLAVNA VHODA V KULTURNI CENTER. OBE PROMENADI, ULIČNA IN OBALNA, BOSTA MEDSEBOJNO POVEZANI S PREČNIMI POTMI, KATERIH SMER POUČARJAJO LINIJE DREVES



OB OBALNI PROMENADI SE BO IZOBLIKOVAL NIZ ODPRTIH JAVNIH PROSTOROV (PLOŠČADI ALI PARKOV), KI SE BODO SEKVENČNO NIZALI KOT ODPRTA PREDVERJA PRED NOVIMI MESTNIMI PALAČAMI V OZADJU.



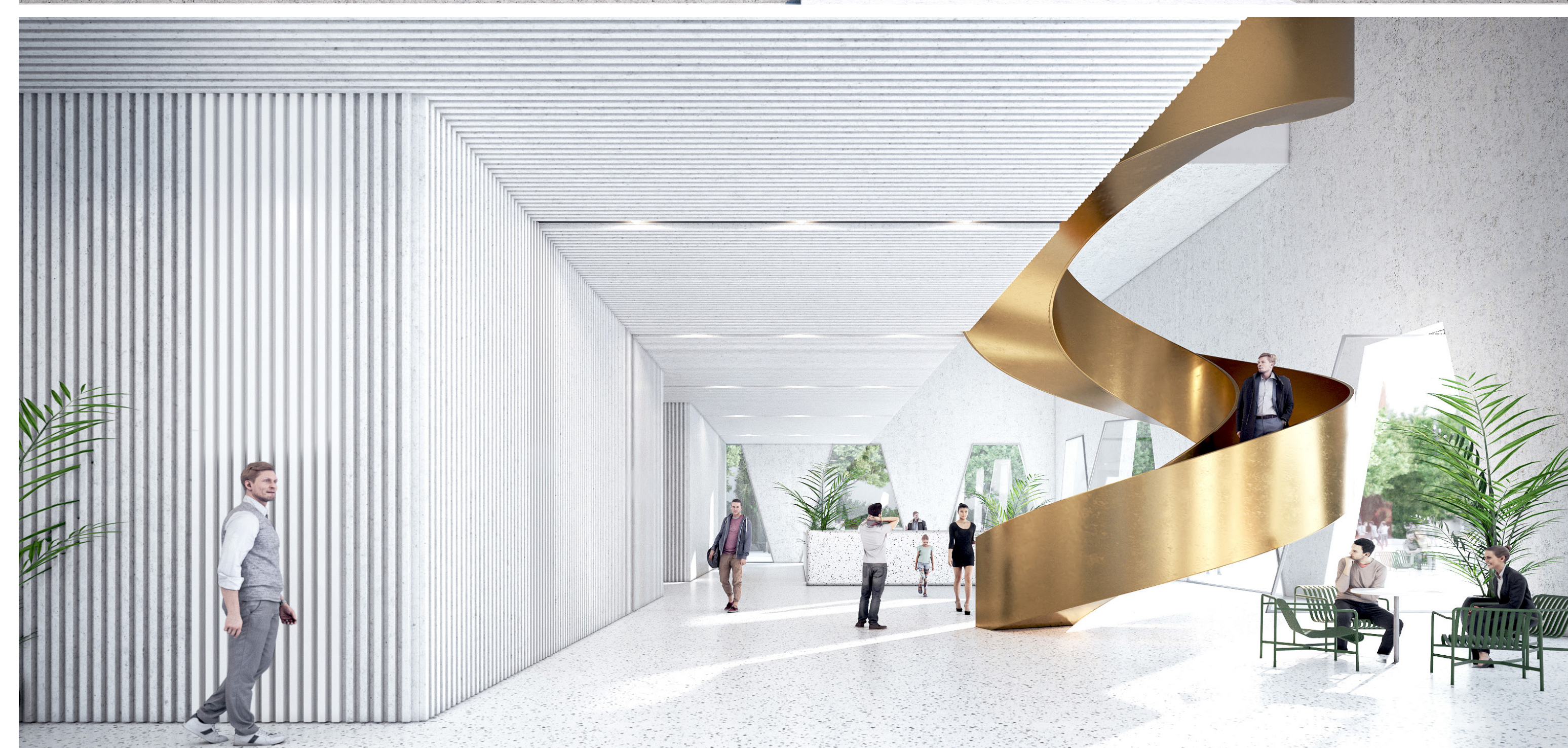
PRED OBJEKTOM NOVEGA KULTURNEGA CENTRA JE IZOBLIKOVAN OBSEŽEN JAVNI TRG, KOT VEČNAMENSKI PROSTOR, KI SEGA VSE DO OBALNE PROMENADE



OBE PROMENADI, ULIČNA IN OBALNA, BOSTA MEDSEBOJNO POVEZANI S PREČNIMI POTMI, KATERIH SMER POUČARJAJO ČRNIJE DREVES



ZARADI VIŠINSKE RAZLIKE MED PRITLIČJEM KULTURNEGA CENTRA IN OBALO SE TRG STOPNJEMA SPUŠČA V SMERI OBALNE PROMENADE IN TAKO OBLIKUJE KASKADNO STOPNIŠČE

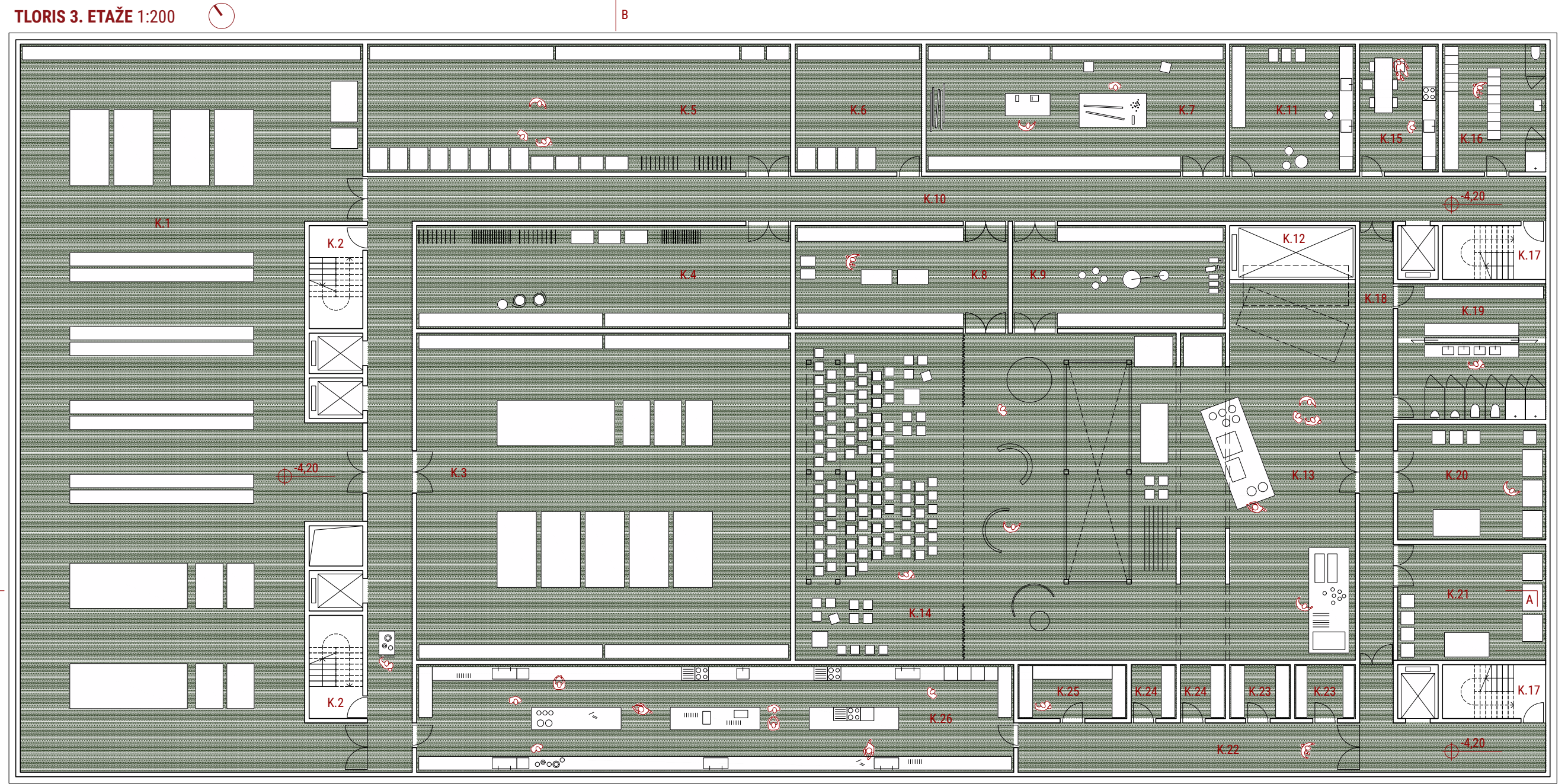
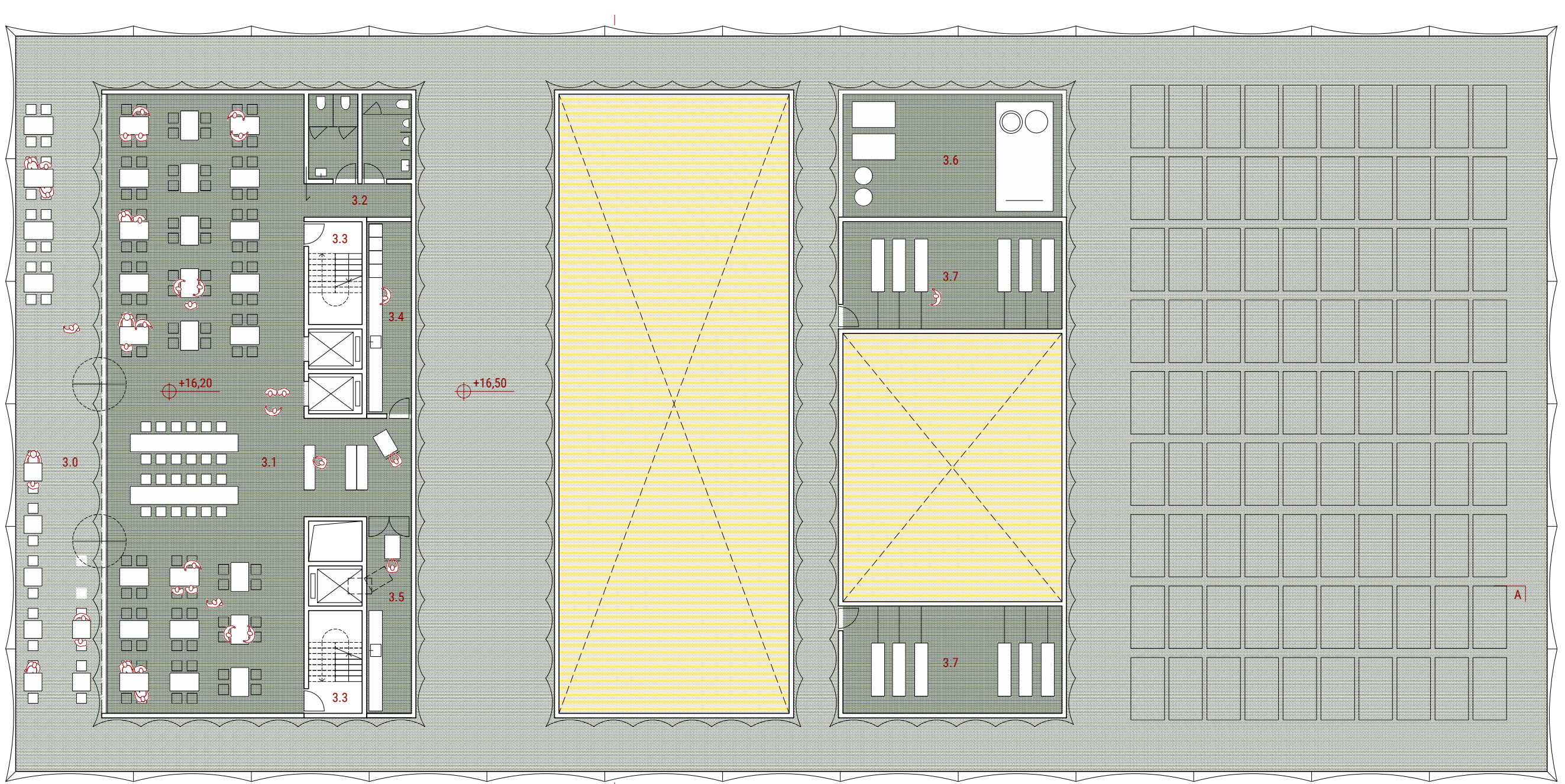
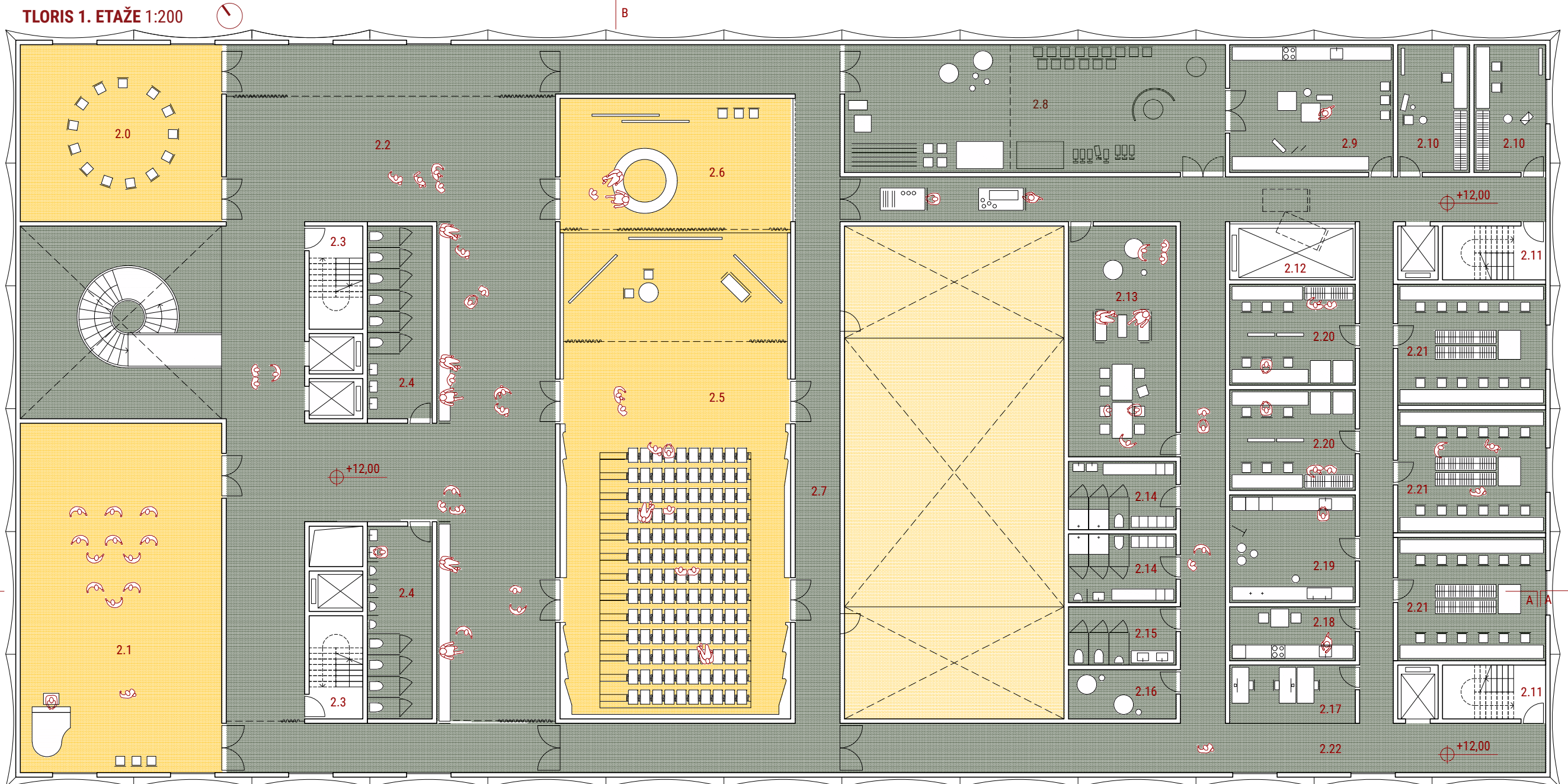
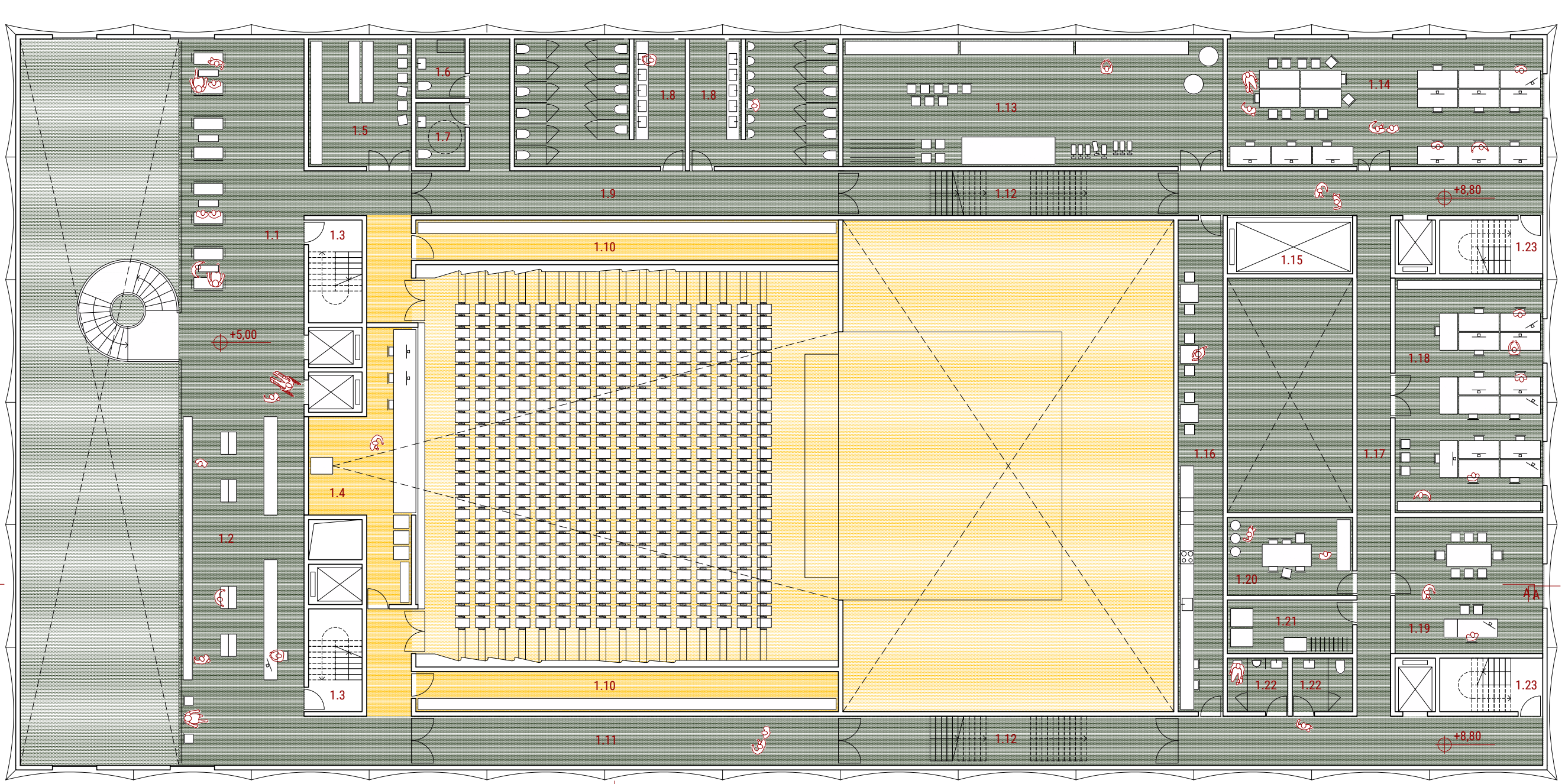


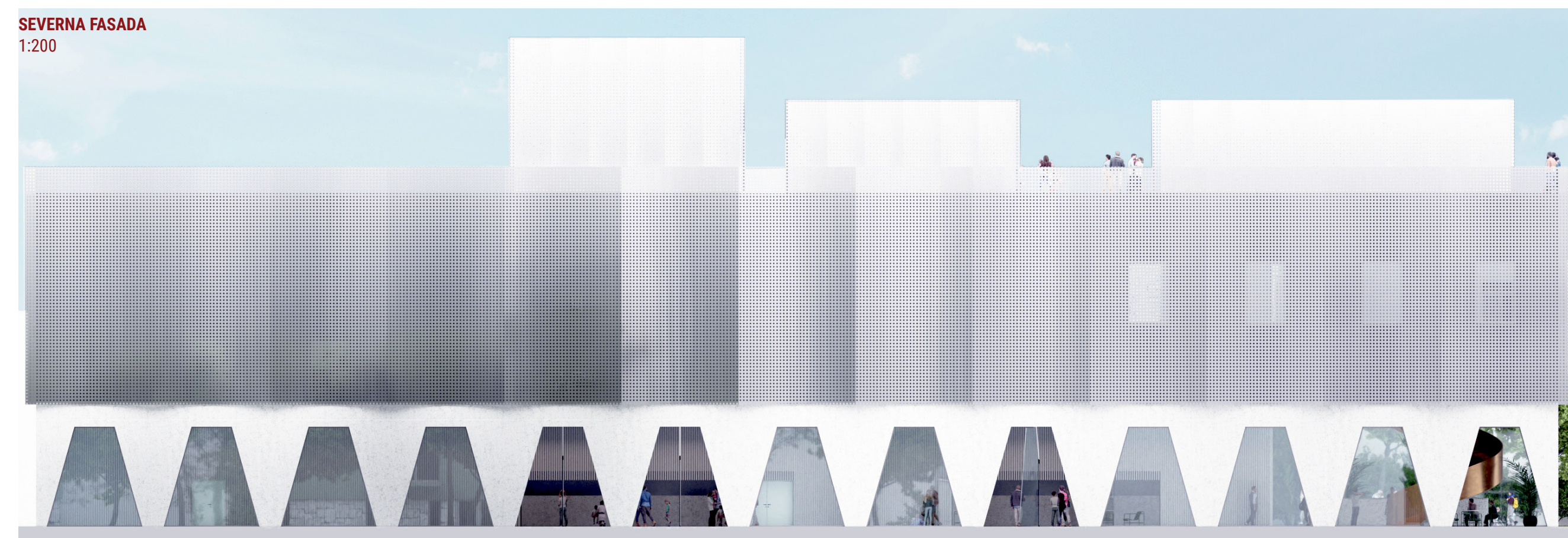
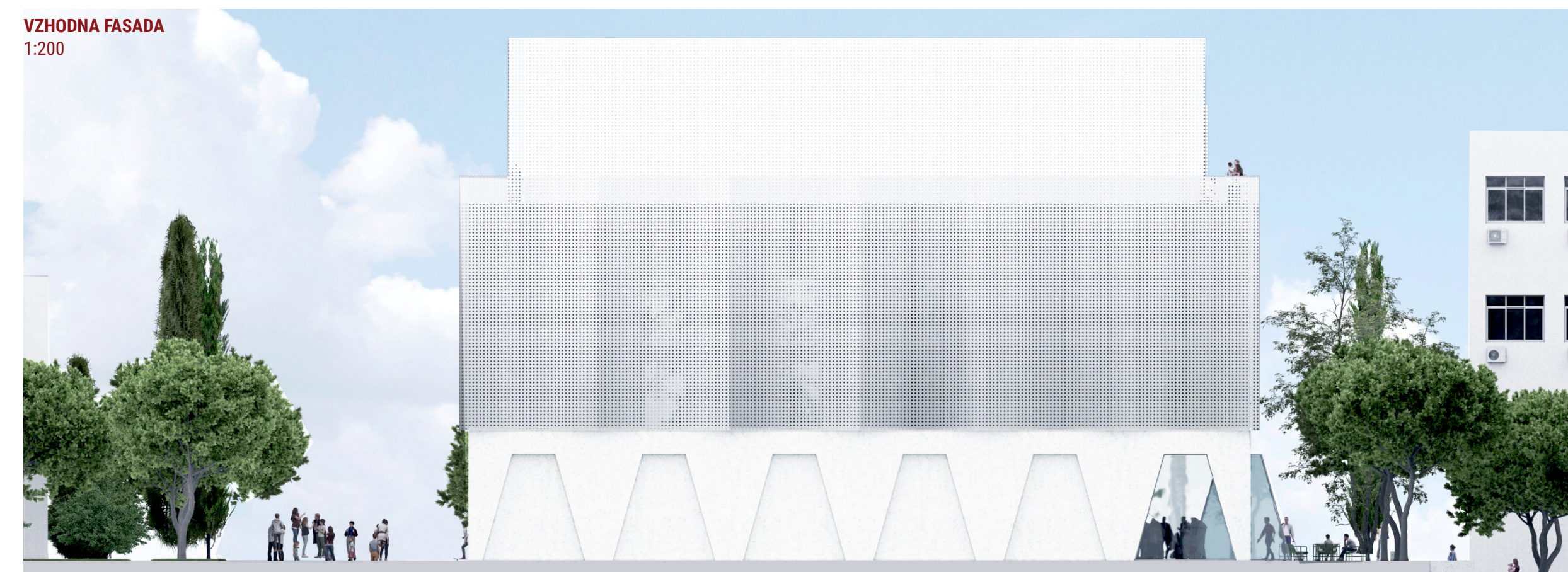
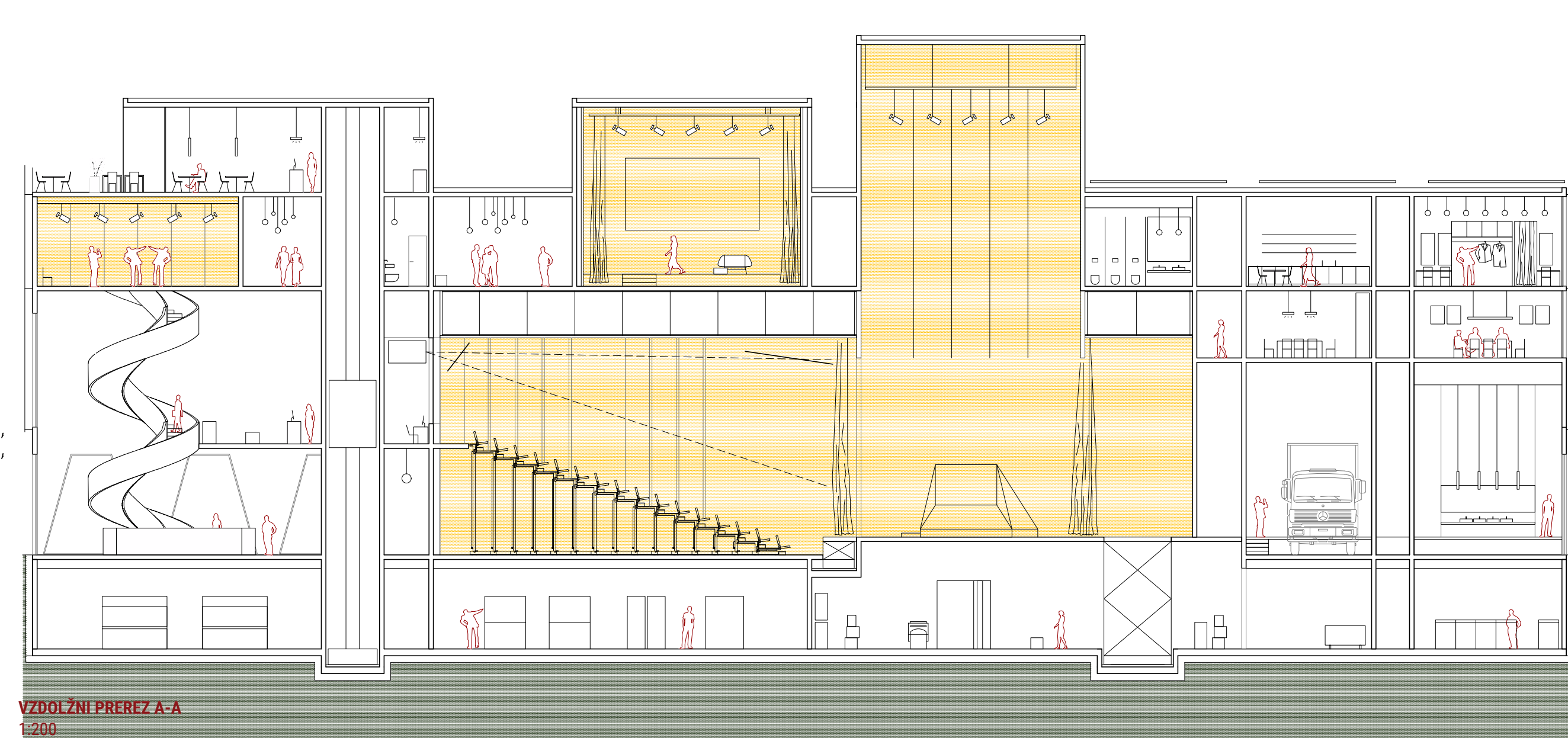
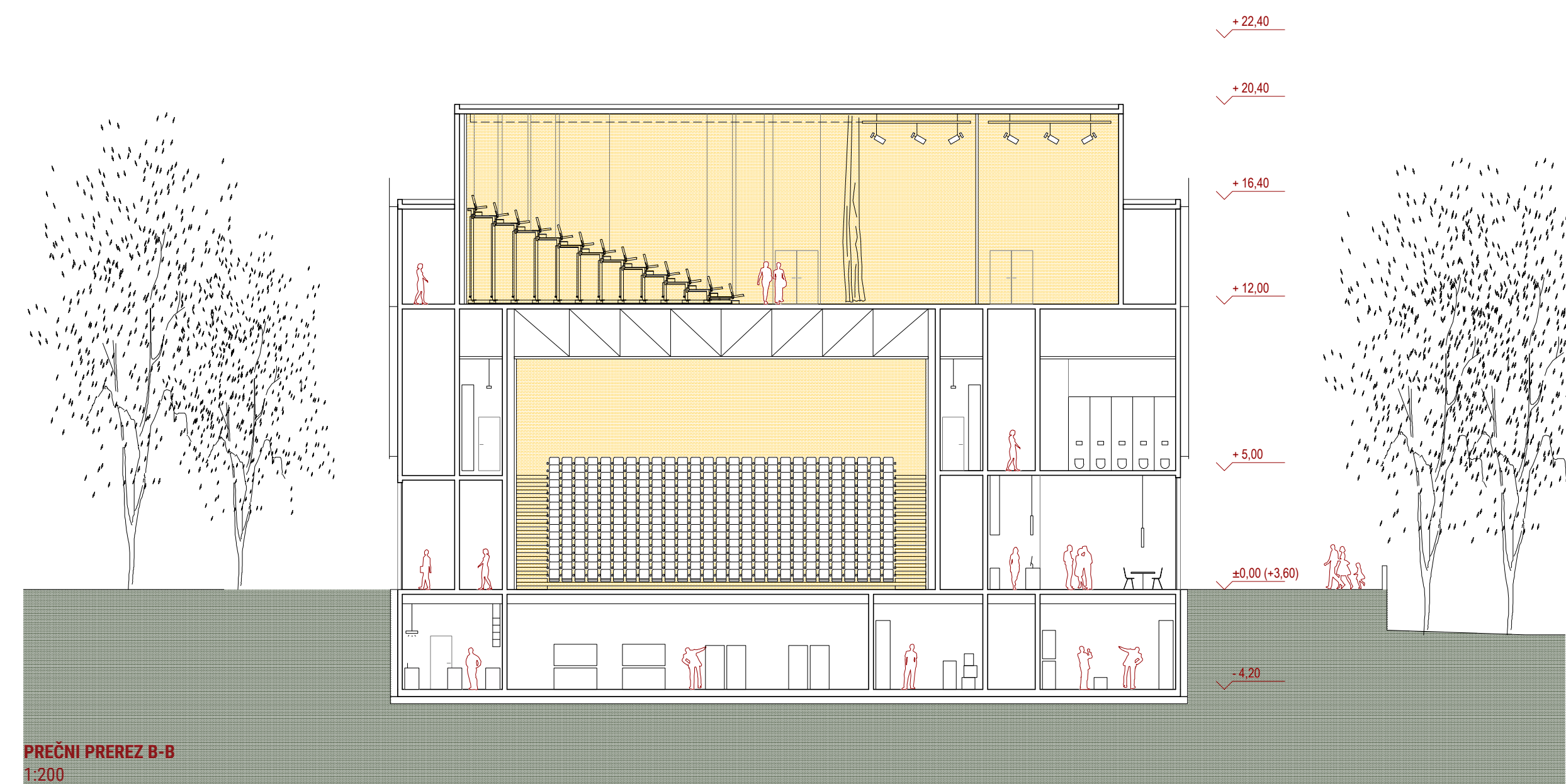
NOTRANJA PROMENADA SE RAZŠIRI V VEČJI FOYER S POGLED NA ODPRTO MORJE IN MARKANTNIM OKROGLIM STOPNIŠČEM IZ MEDENINE

KLET	m ²	1. ETAŽA	m ²
K.1 Tehnični prostor - toplotna postaja	450,79	1.1 Foyer	131,14
K.2 Komunikacijsko jedro	20,64	1.2 Knjigarna	50,86
K.3 Tehnični prostor - toplotna postaja	243,86	1.3 Komunikacijsko jedro	20,64
K.4 Tehnični prostor - telekomunikacije	76,83	1.4 Tehnična kabina - VD	36,24
K.5 Tehnični prostor - serverji	107,93	1.5 Skladišče - knjigarna	26,22
K.6 Transformatorska postaja	32,14	1.6 Previljalnica	5,83
K.7 Mizarška delavnica	76,16	1.7 Sanitarje invalidi	6,27
K.8 Skladišče / delavnica - avdio	43,70	1.8 Sanitarje za obiskovalce	39,50
K.9 Skladišče / delavnica - svetloba	43,70	1.9 Hodnik - sanitarje obiskovalci	131,05
K.10 Servisni hodniki	154,41	1.10 Prostor za dimerje - VD	34,03
K.11 Čistila	31,92	1.11 Servisni hodnik	131,48
K.12 Tovorno dvigalo	14,00	1.12 Servisno stopnišče	30,40
K.13 Pododnje - skladišče VD, MD	266,22	1.13 Skladišče - uprava + VD	96,90
K.14 Skladišče za stole - zunanji oder	109,50	1.14 Coworking	80,37
K.15 Čajna kuhinja	19,95	1.15 Tovorno dvigalo	14,00
K.16 Garderobe - tehnični	26,22	1.16 Čajna kuhinja, skupni prostor	44,00
K.17 Komunikacijsko jedro - zaposleni	15,84	1.17 Komunikacijski hodniki	98,80
K.18 Servisni hodnik	33,60	1.18 Pisarna	69,30
K.19 Garderoba - kuhinja	40,01	1.19 Pisarna - vodja	40,26
K.20 Odpadki - dvorane	34,12	1.20 Garderoba za gostese	19,60
K.21 Odpadki - kuhinja	34,12	1.21 Tehnični prostor	13,44
K.22 Sanitarje za nastopajoče	51,81	1.22 Sanitarje za zaposlene	6,48
K.23 Hladilnica - kuhinja	6,48	1.23 Komunikacijsko jedro - zaposleni	15,84
K.24 Shramba - kuhinja	4,80	1.24 Velika dvorana - parter	342,17
K.25 Hladilnica - kuhinja	11,64	1.25 Oder in zaoderje - VD	325,60
K.26 Kuhinja	127,94		

PRITLIČJE	m ²	2. ETAŽA	m ²
0.1 Vetrolov	19,90	2.0 Večnamenska dvorana 1	71,08
0.2 Foyer	419,21	2.1 Večnamenska dvorana 2 - balet	140,35
0.3 Garderoba	60,34	2.2 Foyer	371,65
0.4 Komunikacijsko jedro	20,64	2.3 Komunikacijsko jedro	20,64
0.5 Dostopi - VD	118,54	2.4 Sanitarje obiskovalci	24,94
0.6 Velika dvorana - parter	325,88	2.5 Mala dvorana	216,23
0.7 Velika dvorana - oder	120,00	2.6 Mala dvorana - zaodnje	61,80
0.8 Velika dvorana - stranski odri	208,00	2.7 Komunikacijski hodniki - MD	112,08
0.9 Manipulacijska ploščad	95,06	2.8 Skladišče KD	96,90
0.10 Manipulacija - dovozna ploščad	66,12	2.9 Rekvizitarna - MD	41,61
0.11 Servisni hodnik	106,55	2.10 Garderoba solisti	18,24
0.12 Rampa - dostava	17,10	2.11 Komunikacijsko jedro - zaposleni	15,84
0.13 Vhod - dostava kuhinja	14,47	2.12 Tovorno dvigalo	14,00
0.14 Komunikacijsko jedro - zaposleni	15,84	2.13 Čakanje - MD	49,44
0.15 Sanitarje za nastopajoče	17,43	2.14 Garderobe KD	14,64
0.16 Čakanje - VD	50,37	2.15 Sanitarje nastopajoči - MD	12,48
0.17 Rekvizitarna - VD	26,40	2.16 Kadilnica	10,56
0.18 Sanitarje kavarna	9,20	2.17 Pisarna - KD	14,56
0.19 Blagajna, info pult	30,68	2.18 Čajna kuhinja	13,44
0.20 Skladišče - blagajna	13,41	2.19 Čistila	26,88
0.21 Kavarna - naročilo, priprava	21,34	2.20 Garderoba - MD	25,20
0.22 Kavarna - skladišče	9,80	2.21 Garderoba - VD	36,30
0.23 Sanitarje za zaposlene - kavarna	9,20	2.22 Komunikacijski hodniki - zaposleni	210,70
0.24 Garderoba - kavarna	11,20		
0.25 Kavarna	188,06	3. ETAŽA	m²
0.26 Vhod za zaposlene	27,80	3.0 Terasa restavracije	126,57
0.27 Vratarnica	9,60	3.1 Restavracija	264,87
0.28 Tovorno dvigalo	14,00	3.2 Sanitarje obiskovalci	23,92

ZUNANJI PROSTOR	m ²		m ²
P1 info točka	115,00	3.3 Komunikacijsko jedro	20,64
P2 skladišče	5,80	3.4 Servis restavracije	17,20
P3 sanitarje	27,40	3.5 Servis kuhinje - dostava	17,60
Z1 zunanji oder	367,70	3.6 Tehnični prostor - klimati	53,90
Z2 zunanja sedišča	526,90	3.7 Motoriji pogona vrvišča	47,04
Z3 reprodukcija svetlobe, audio, video	40,00		





TIPOLOGIJA MESTNE LOŽE JE BILA IZHODIŠČE PRI OBLIKOVANJU ARHITEKTURNE ZASNOVE NOVEGA ISTRSKEGA KULTURNEGA CENTRA. FASADA NOVEGA OBJEKTA JE ZASNOVANA TRIPARTITNO: »ARKADNO« PRITLIČJE, OSREDNJI DEL TER ATIKA.

