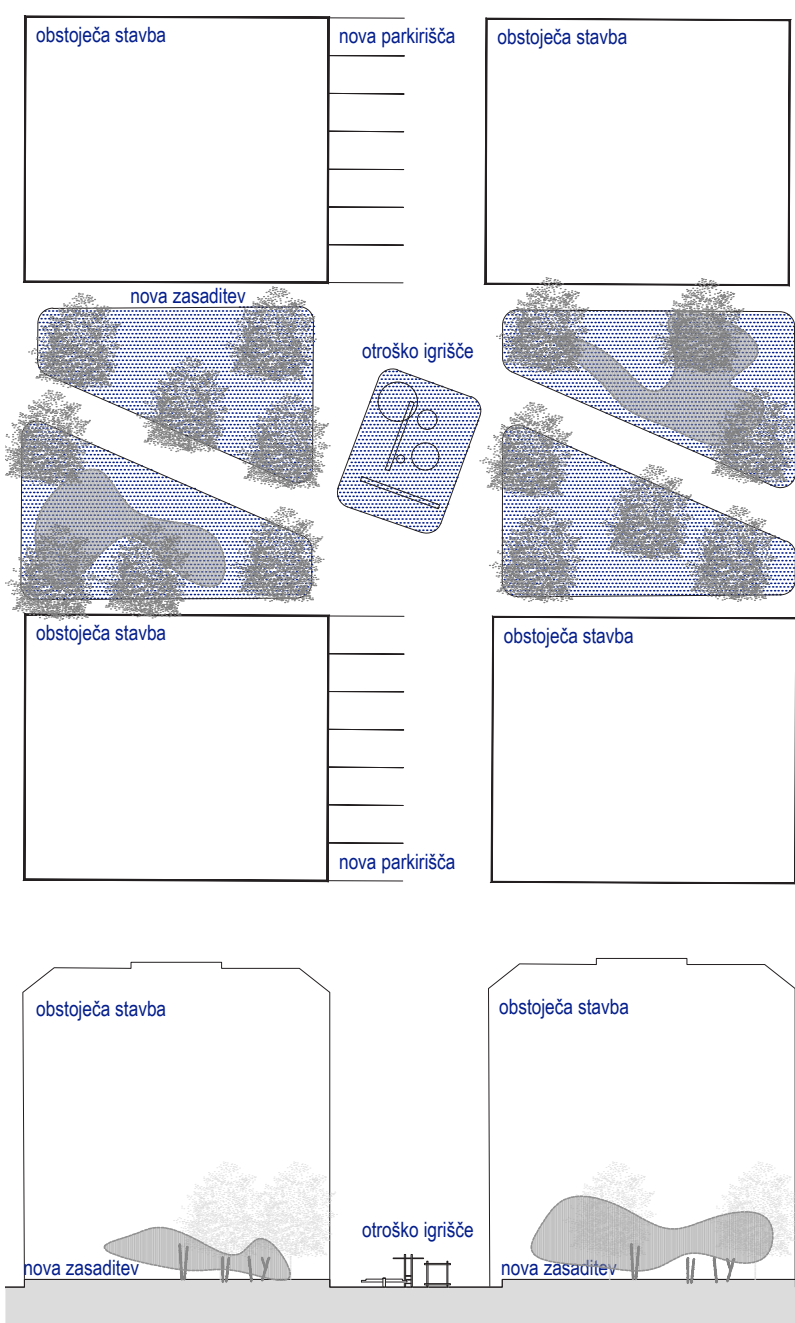


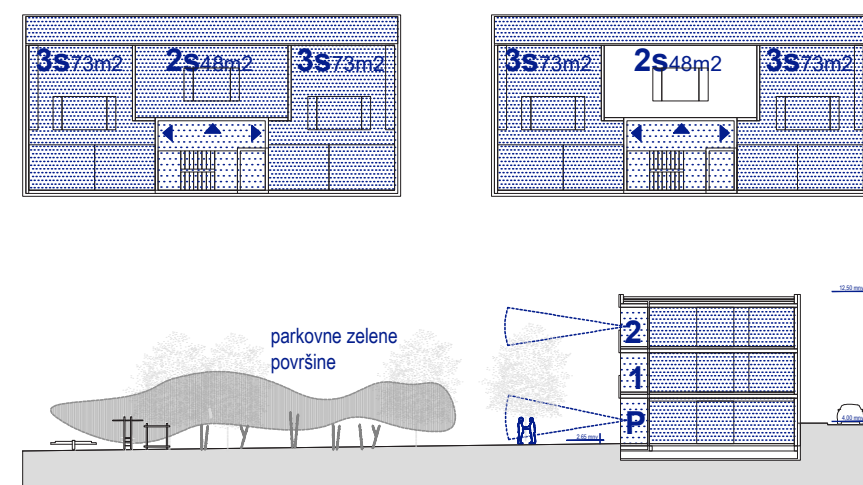
OBMOČJE B

OBMOČJE OBSTOJEČIH STANOVANJSKIH STAVB Z NOVO UREDITVILJO MIRLUJOČEGA PROMETA, OTROŠKEGA IGRISČA IN ZELENIH POVRŠIN



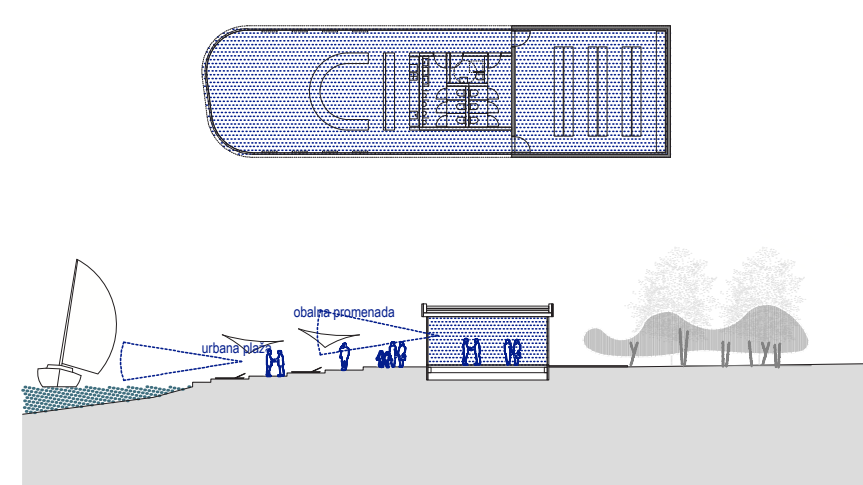
OBMOČJE C

OBMOČJE NOVE STANOVANJSKE ZAJIDAVNE (DVA STOLPČA Z 12 STANOVANJLI) Z JAVNIM PROGRAMOM V PRITLČILJU TER VEČJO JAVNO ZELENKO POVRŠINO, KI VKLJUČUJE OTROŠKO IGRISČE

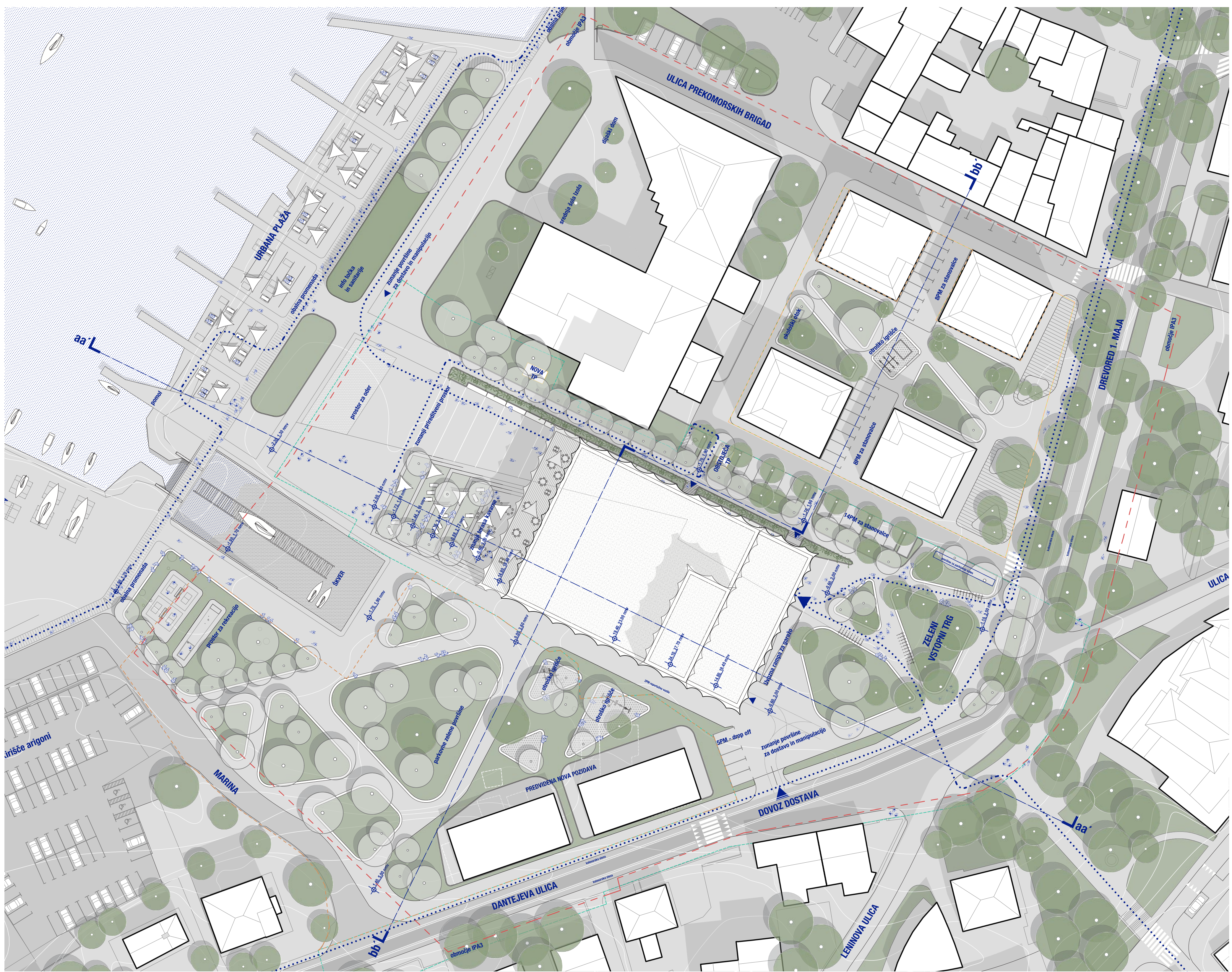


OBMOČJE D

OBMOČJE JAVNIH PRIOBALNIH POVRŠIN Z NOVO UREJENO PLAŽO IN PAVILJONOM Z INFO TOČKO



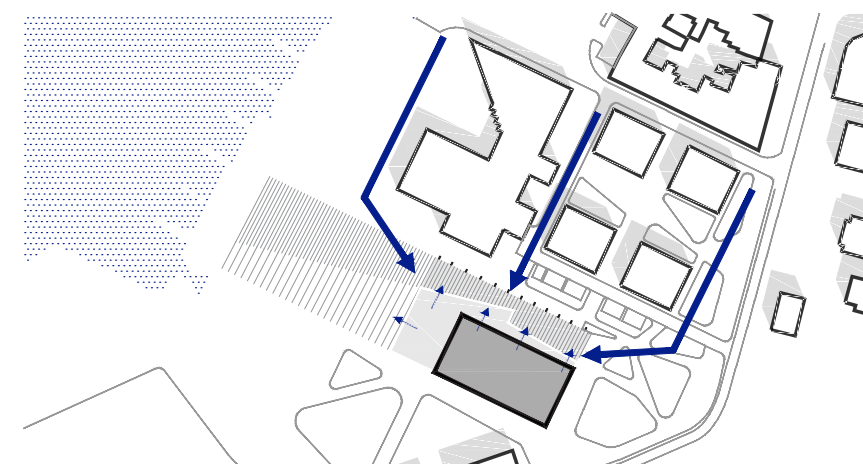
SCHEMA TILORISOV IN PREREZOV PROGRAMOV NA ANKETNIH OBMOČJH B, C IN D M 1:500



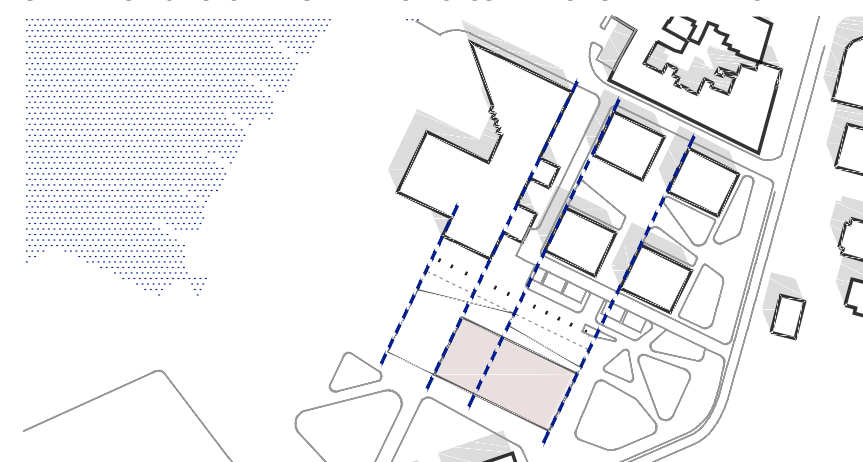
UREDITVENA SITUACIJA NATEČAJNEGA IN ANKETNIH OBMOČJH S PRIKAZOM TILORISA STREH M 1:500

ZAKLJUČEK JAVNIH PROGRAMOV IN POTI: POKRIT TRG PRED ISTRSKIM KULTURNIM CENTROM PREDSTAVLJA ZAKLJUČEK JAVNIH POTI IN PROGRAMSKIH VSEBIN IZ SMERI STAREGA MESTNEGA JEDRA PROTI JUGU. KLJUB TEMU OMOGOČA ŠIRITEV JAVNIH POVRŠIN PROTI JUGU.

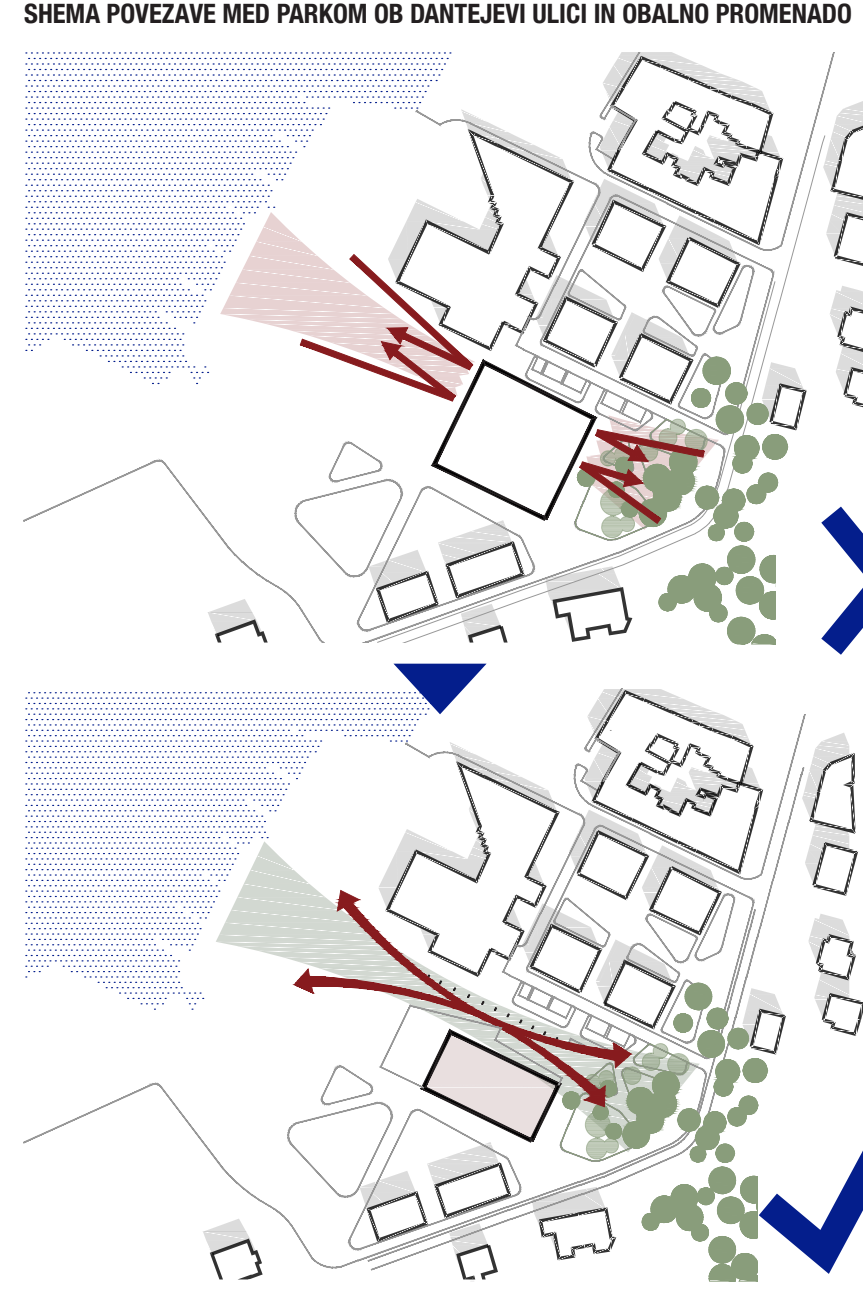
SCHEMA IZTEKA JAVNIH POVRŠIN NA POKRIT TRG PRED KULTURNIM CENTROM



SCHEMA NOVEGA OBJEKTA S PRIKAZOM UPOŠTEVANJA STAVBNIH LINIJ



SCHEMA POVEZAVE MED PARKOM OB DANTEJEVI ULICI IN OBALNO PROMENADO



KONCEPT LIJAKA: VHODNI TRG JE OBLIKOVAN V OBLIKU LIJAKA, PREKO KATEREGA ZE ZELEN AMBIENT PARKA PRELIJE V OBALNO PROMENADO. NAJOŽJI DEL LIJAKA PREDSTAVLJA VHOD V KULTURNI CENTER.

ZELENE IN ODPRETE POVRŠINE:



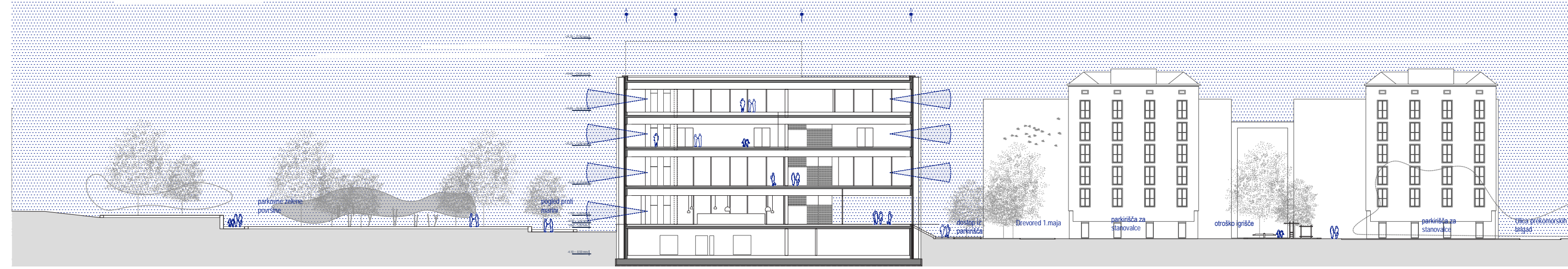
Zasnova prometne ureditve sledi zahtevam po racionalnih, kratkih dostavnih poteh ter hkrati vzpostavlja čim krajše poti obiskovalcev centra. Dostopi so praviloma organizirani peš s strani obstoječega parka ali obalne promenade. Drop-off zona na južni strani objekta omogoča kratkotrajno parkiranje 5 avtomobilov. Uvoz je neposredno iz Dalmatinske ulice, za katero se po novem predvidi enosmerni promet.

PROMETNA UREDITEV OBMOČJE (DOSTAVA ZA IKG, DOSTAVA ZA ZUNANJE PARKIRIŠČE, PARKIRANJE):

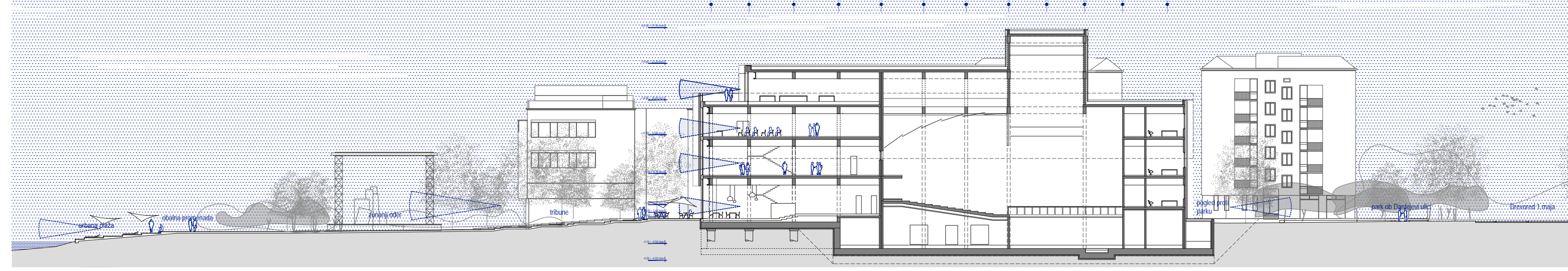


V skladu z natečajno nalogo je velika večina parkirnih mest namenjenih obiskovalcem dističarona bodisi na bližnja parkirnišča ali na obrobje tole. Kljub temu se predvidi 12 parkirnih mest za gibalno ovirane osebe. 11 se jih organizira v kletni etaži objekta, 1 parkirno mesto pa na terenu. Takšna odločitev je bistvena z vidika zagotavljanja velikih zelenih površin za objektom, saj le večje število parkirnih mest kazalo ozek pas med Dalmatinsvo cesto in predvidenim območjem pozidave.

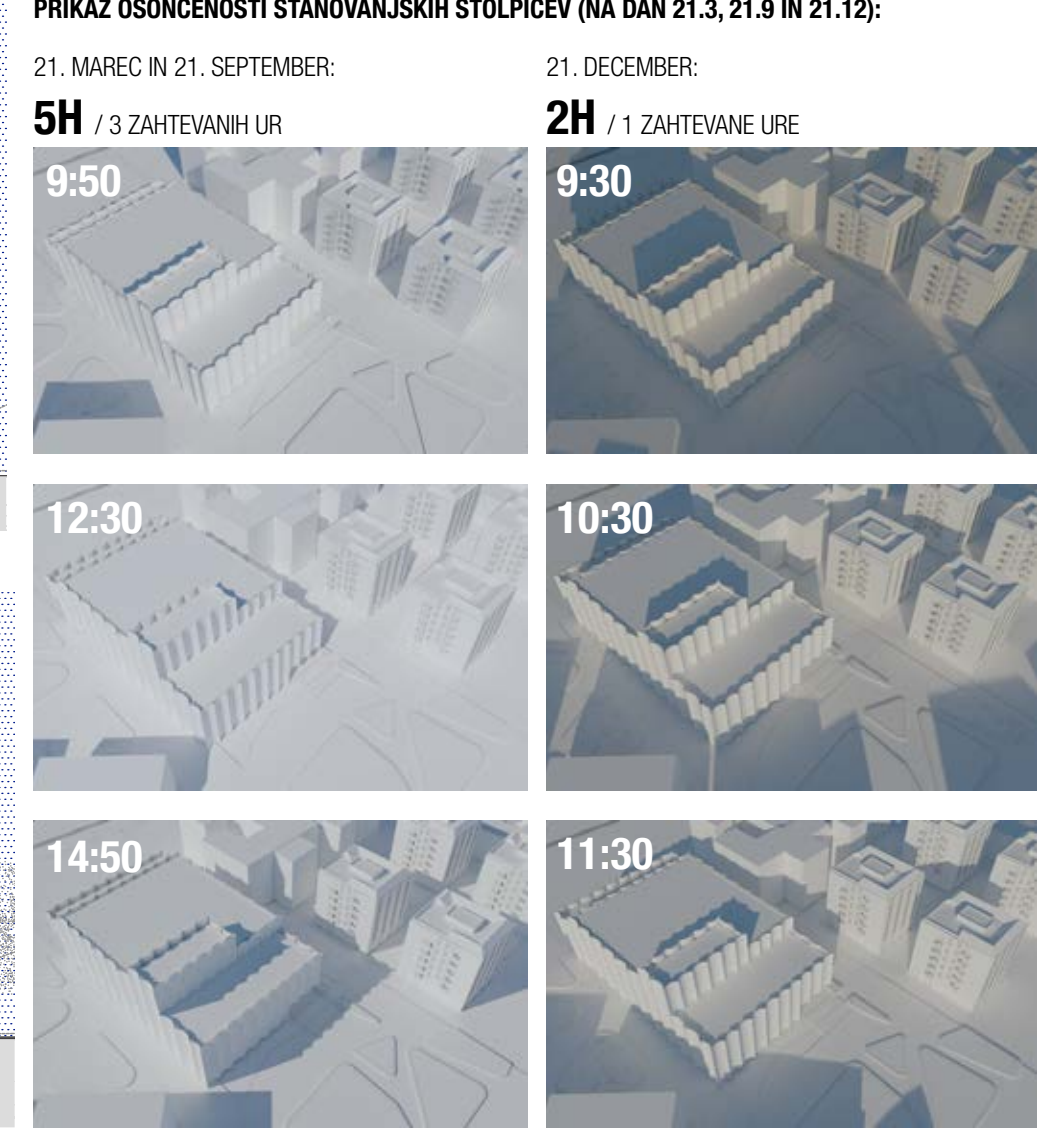
SCHEMA PREREZOV PREKO NATEČAJNIH OBMOČJH (SV-JZ) M 1:500



SCHEMA PREREZOV PREKO NATEČAJNIH OBMOČJH (SZ-JV) M 1:500



PRIKAZ OSONČENOSTI STANOVANJSKIH STOLPČEV (NA DAN 21.3, 21.9 IN 21.12):

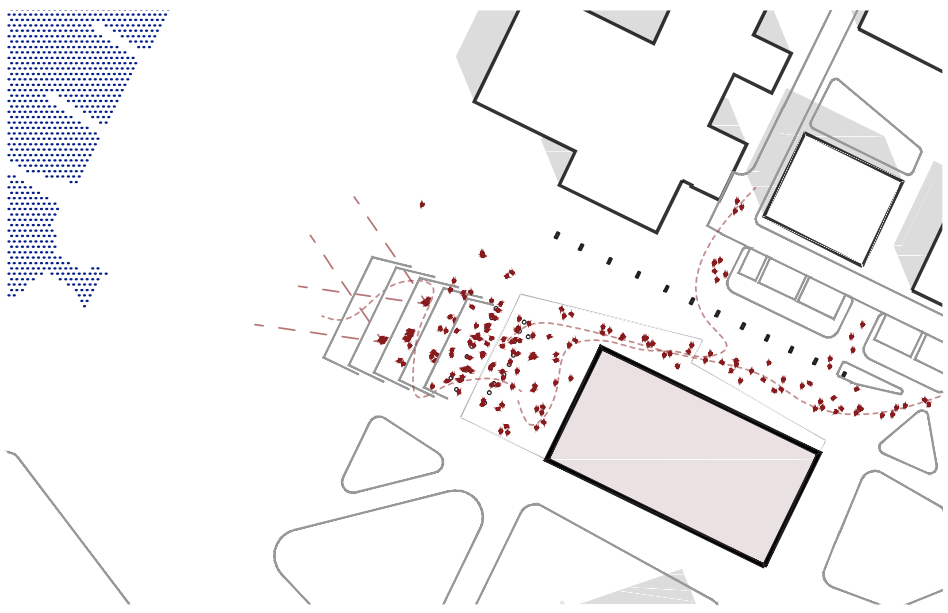




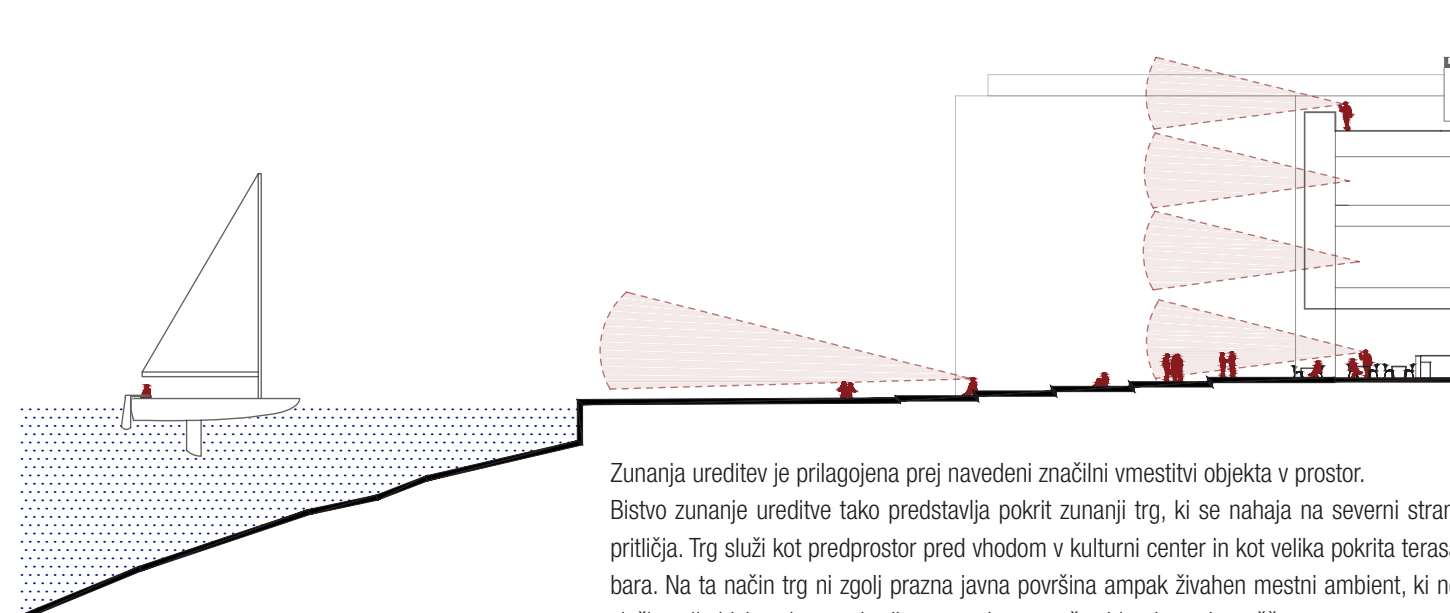
OBVEZNI PROSTORSKI PRIKAZ 1: PERSPEKTIVNI POGLED Z OČIŠČA PEŠČA Z OBALNE PROMENADE IZ ZAHODNE SMERI

POGLED PROTI MORJU: POVRŠINA AMFITEATRA ZARADI SVOJE PRIVZDIGNJENE LEGE IN VIŠJEGA OČIŠČA OBISKOVALCEM POUKARI POGLED PROTI HORIZONTU MORJA.

HEMA POKRITEGA JAVNEGA TRGA

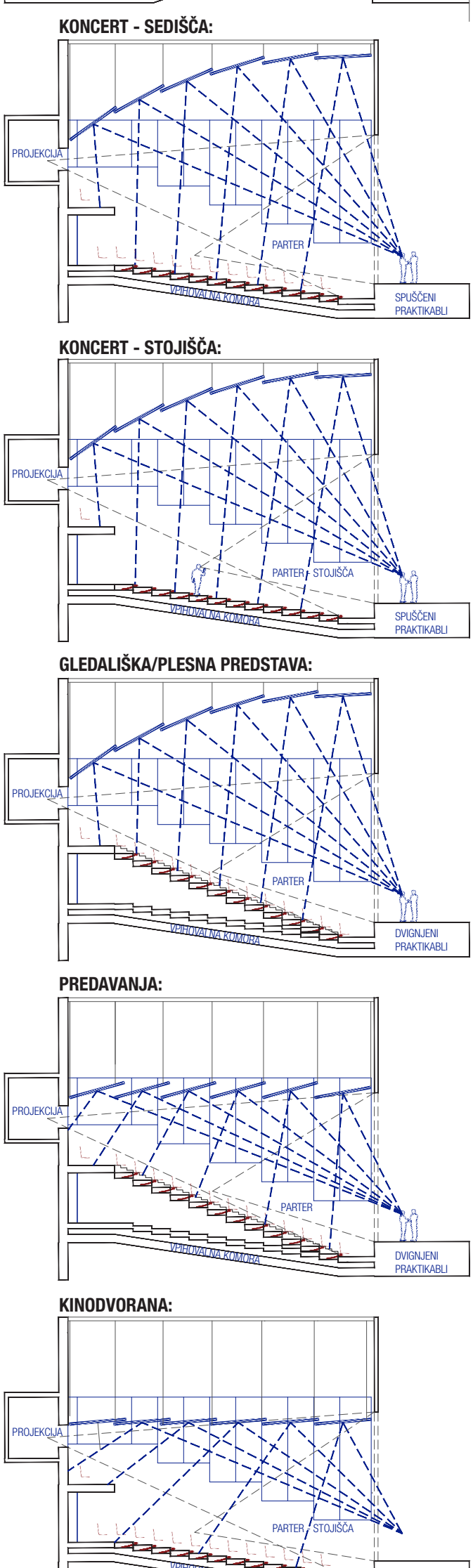
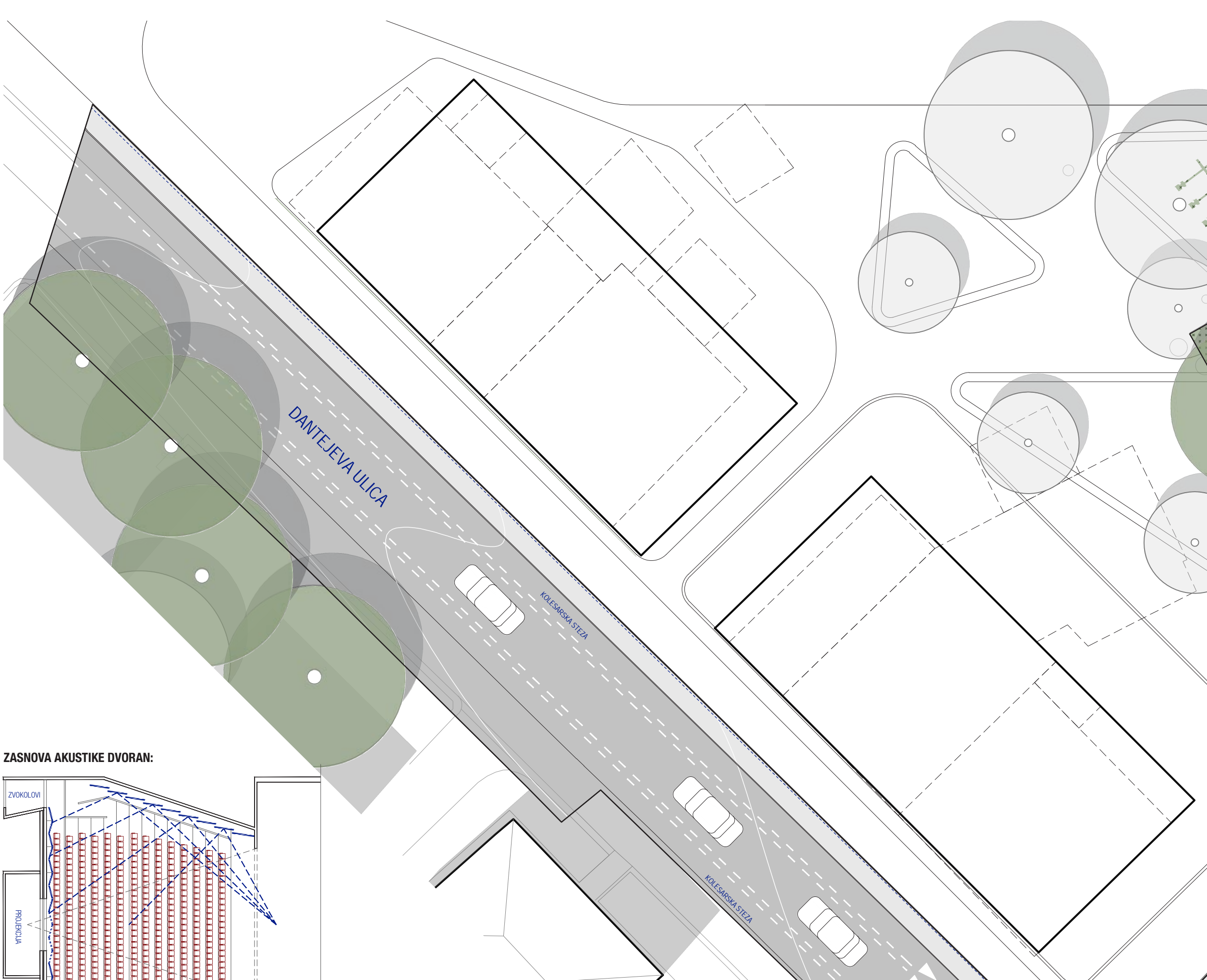


HEMA AMFITEATRA S POGLEDOM PROTI HORIZONTU MORJA

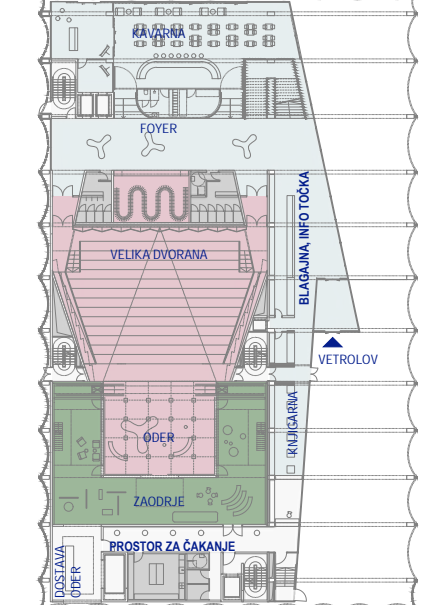


Zunanja ureditev je prilagojena prej navedeni značilni vsebini objekta v prostor. Bistvo zunanje ureditve tako predstavlja pokriti zunanji trg, ki se nahaja na severni strani pritličja. Trg služi kot preprostor pred vhodom v kulturni center in kot velika pokrita terasa bara. Na ta način trg ni zgolj prazna javna površina ampak živahen mestni ambient, ki ne služi zgolj obiskovalcem prireditvev ampak omogoča zbiranje vseh meščanov.

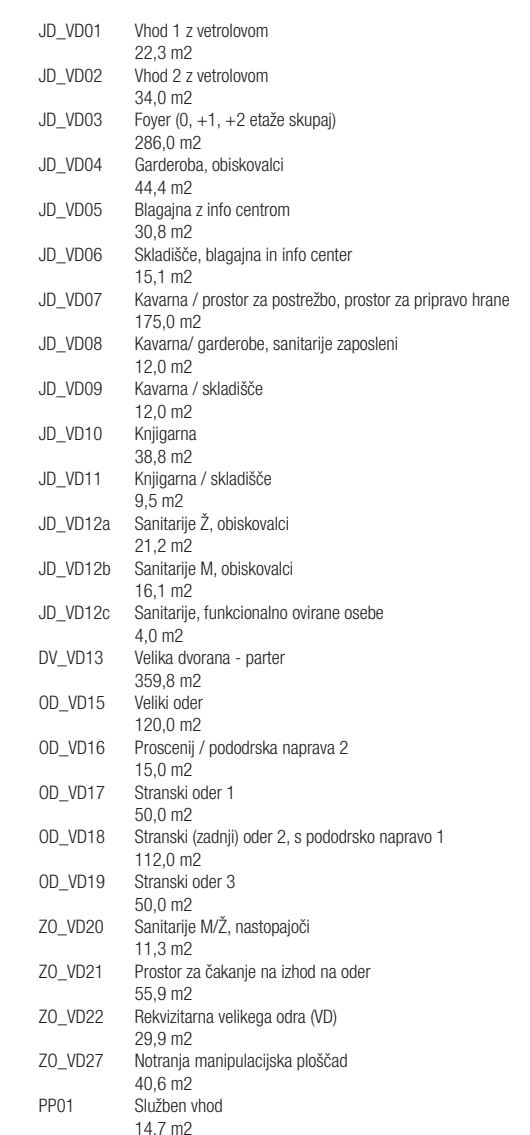
STIČIŠČE DOGAJANJ: POKRITI TRG IN PROSTOR PRED KULTURNIM CENTROM POSTANE OSREDNJE PRIREDITVENO OBMOČJE MESTA.



PROGRAMSKA SCHEMA:



POTI UPORABNIKOV:

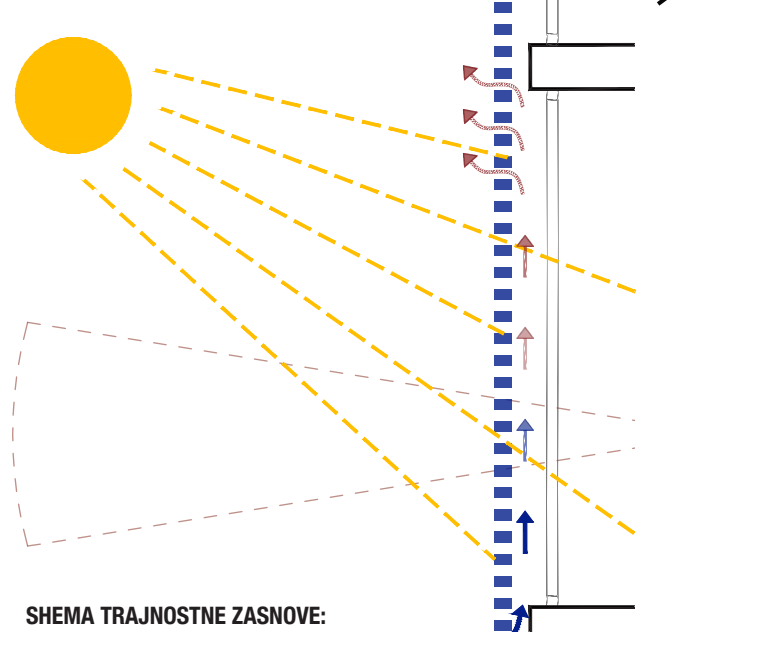


ZASNOVA POŽARNE VARNOSTI:



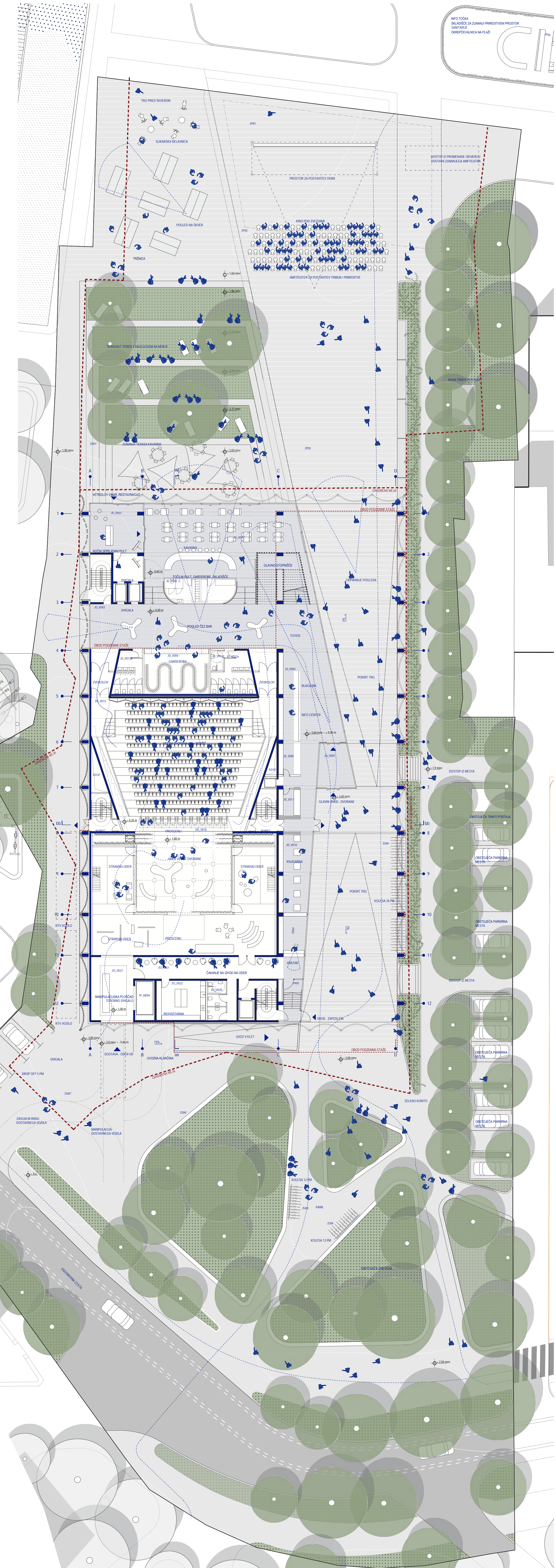
PLOŠČINE:

J0_V001	Vhod 1 z vetrobrano	22,3 m ²
J0_V002	Vhod 2 z vetrobrano	34,0 m ²
J0_V003	Foyer (B, +1, +2 etazje skupaj)	298,0 m ²
J0_V004	Garžarstvo, obiskovalci	44,4 m ²
J0_V005	Blagajna in info center	30,8 m ²
J0_V006	Skafiteža, blagajna in info center	15,1 m ²
J0_V007	Kameralni prostor za posteljno, prostor za pripravo hrane	17,0 m ²
J0_V008	Kameralni prostor, sanitarije, zaporedje	12,0 m ²
J0_V009	Kameralni skafiteža	12,0 m ²
J0_V010	Križnica	8,0 m ²
J0_V011	Križnica / skafiteža	8,0 m ²
J0_V012a	Santarije 2, obiskovalci	21,2 m ²
J0_V012b	Santarije M, obiskovalci	16,1 m ²
J0_V012c	Santarije, funkcionalno ovirane osebe	4,0 m ²
J0_V013	Vešnja dvorana - parter	358,8 m ²
J0_V015	Vešnja etaža	120,0 m ²
J0_V016	Prostorji / podstropna nadstropje 2	15,0 m ²
J0_V017	Stranek oter 1	50,0 m ²
J0_V018	Stranek oter 2, s podstropno nadstropje 1	112,0 m ²
J0_V019	Stranek oter 3	45,0 m ²
J0_V020	Santarije M2, mestopisni	11,1 m ²
J0_V021	Prostor za čakanje na ulod na oder	55,0 m ²
J0_V022	Rekvizitarna velika oter 0/1	20,0 m ²
J0_V023	Natpisna manipulatorska ploščad	40,0 m ²
J0_V024	Skafiteža	14,7 m ²
J0_V025	Vešnja / kotelna dostopa	15,8 m ²
J0_V026	Transformatorska postaja	15,0 m ²
J0_V027	Vešnja / park	22,3 m ²
J0_V028	Oder / prostor za oder	303,0 m ²
J0_V029	Tržina / prostor za sedišča	615,0 m ²
J0_V030	Reprodukcijska svetilnica, audio, video	45,0 m ²
J0_V031	Skafiteža za opremljenost	81,0 m ²
J0_V032	Info točka	12,0 m ²
J0_V033	Santarije obiskovalca 2/1n	15,0 m ²
J0_V034	Santarije obiskovalca M	10,0 m ²
J0_V035	Zunanja terasa kavarna	15,0 m ²
J0_V036	Upravljalni prostor	100,0 m ²
J0_V037	Ploščad za parkiranje / parkirna mesta	789,0 m ²
J0_V038	Ploščad za parkiranje koles	120,0 m ²
J0_V039	Zunanje površine za dostavo in manipulacijo	1225,0 m ²
J0_V040	Ploščad / oterovne površine	140,0 m ²



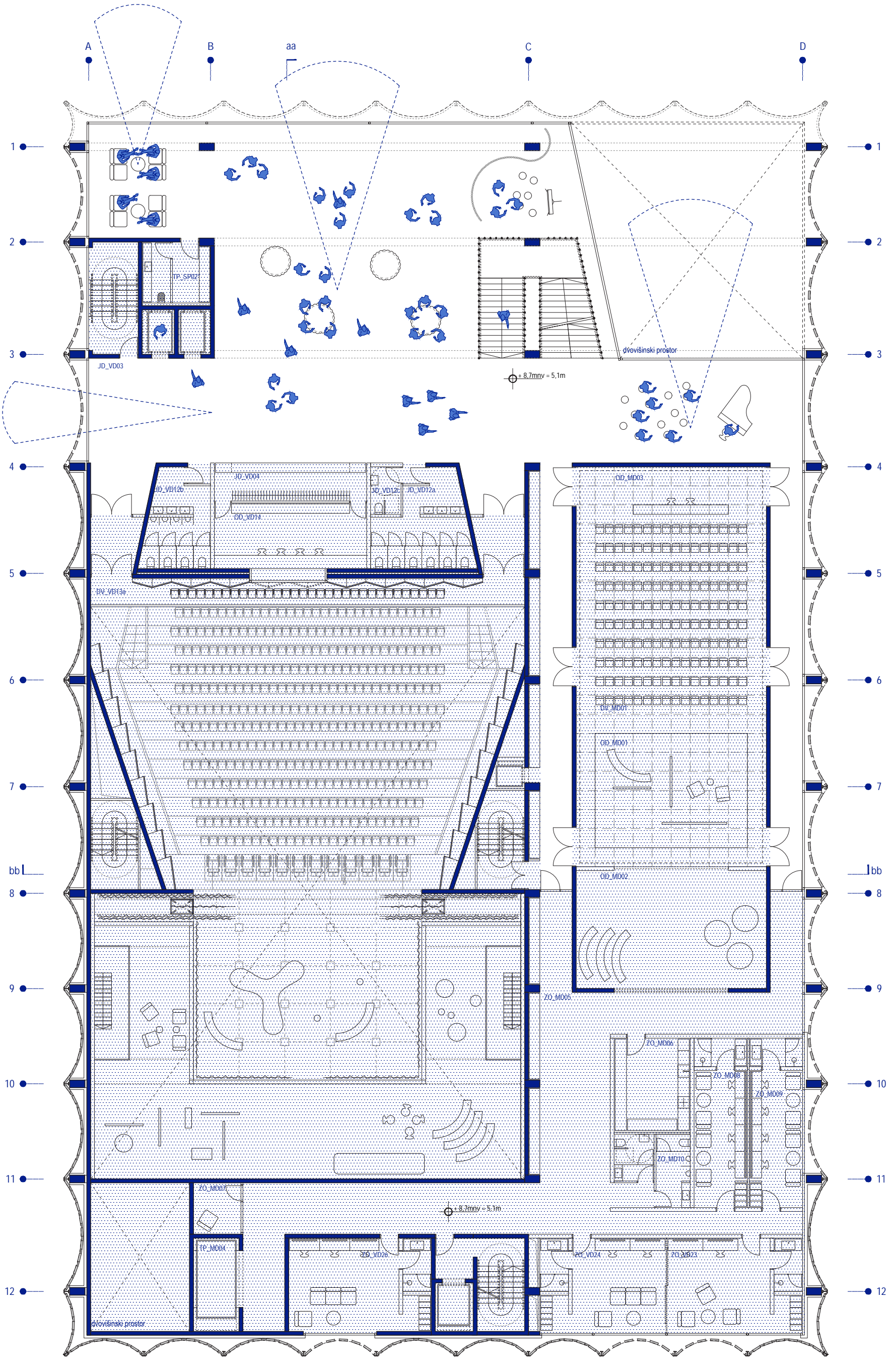
Poleg tehničnih rešitev, ki omogočajo manjšo porabo energijskih virov za hlajenje, ogrevanje in prezračevanje so pomembne predvsem pasivne rešitve, ki notranjost objekta varujejo pred preteranim osonečenjem v poletnem času in ohlajevanjem v zimskem času.

V tem kontekstu je bistven kamnit fasadni plašč, ki obdaja stavbo in na ključnih mestih (npr. na južni in zahodni strani) deluje kot brisalo. Učinek senčenja je dobesedno z zamaknjenim potopanjem kamna, ki iz notranjosti omogoča pogled navzven, hkrati pa preprečuje prekomeren vpliv sončnih žarkov na stekleno površino fasade.





ČLOVEK IN MORJE: NAVEZAVA PROSTORA KULTURNEGA CENTRA S HORIZONTOM MORJA JE BISTVENO VODILO USTROJA JAVNIH PROSTOROV OBJEKTA, ZATO SE KAMNITA FASADNA ZAVESA ODSITIRA NA MESTIH, KJER JE ZAŽELJENO VZPOSTAVLJATI VEZ MED ČLOVEKOM IN MORJEM.



TLORIS 1. NADSTROPJA | M 1:200

PROGRAMSKA SCHEMA:

- JAVNI DEL STAIRS
- KAMNITA DVORANA
- ZADOLJE, FOODCOURT
- KOMUNIKACIJE
- SERVIS

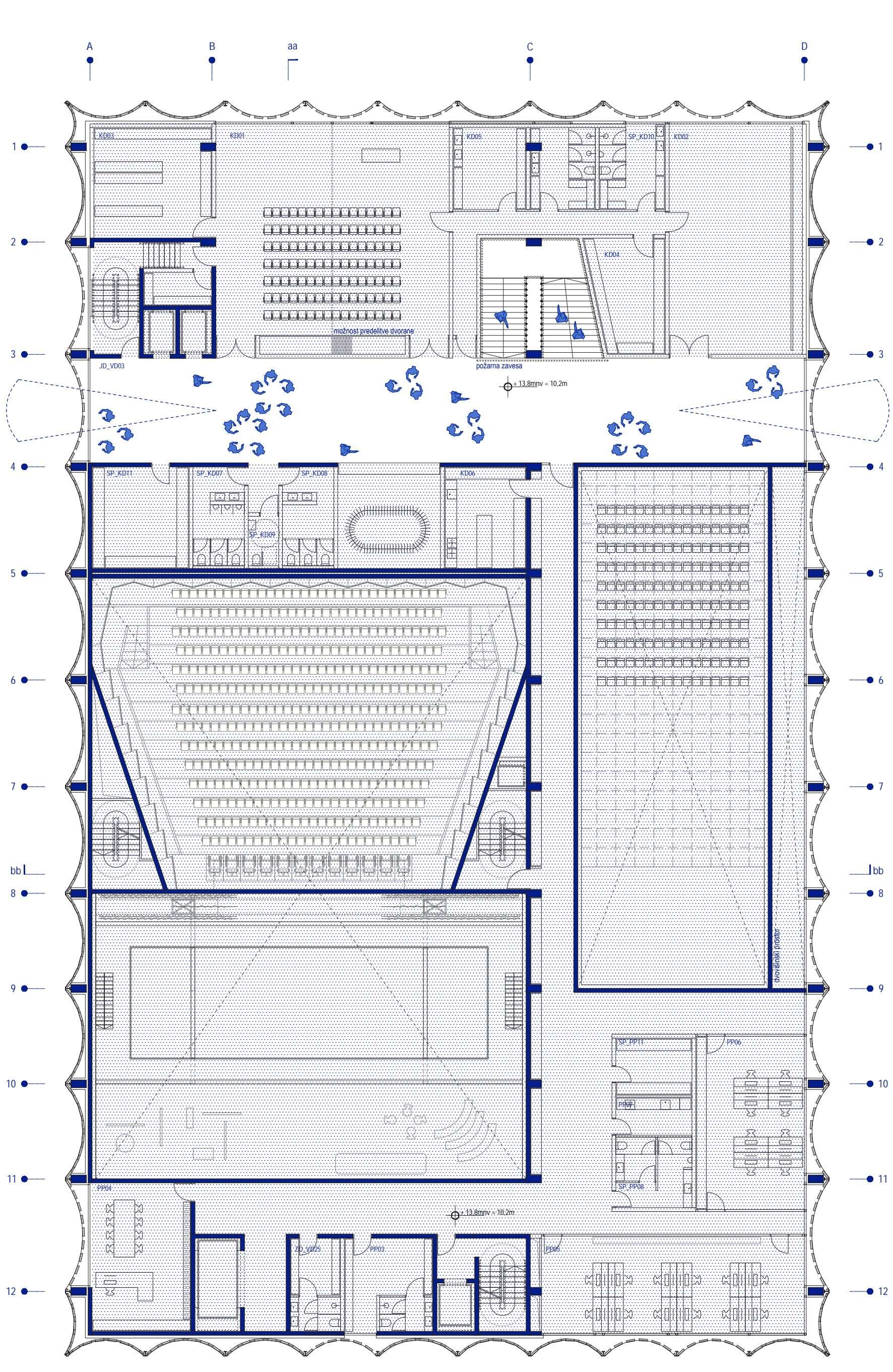
POVRŠINE:

- J0_V003 Foyer (1. +2. etaže skupaj) 261,0 m²
- J0_V004 Garderoba, obiskovalci 16,0 m²
- DV_V013a Velika dvorana – balkon 41,8 m²
- DV_V014 Reprodukcijski svetilnik, audio, video 20,0 m²
- Z0_V023 Garderoba 1 nastopajočih MD M2 35,8 m²
- Z0_V024 Garderoba 2 nastopajočih MD M2 36,1 m²
- Z0_V026 Garderoba 3 / za dore 26,8 m²
- DV_M001 Mala dvorana in odter (black box) 200,0 m²
- MD_M001 Odter MD (skupaj) / dvorani 60,0 m²
- MD_M002 Stariši odter MD 60,0 m²
- MD_M003 Površina za reprodukcijo svetlobe... 18,0 m²
- TP_M004 Tehnično ogledalo 9,0 m²
- Z0_M005 Prostor za čakanje na ohoj na oder 52,3 m²
- Z0_M006 Rekvizitarna 2. mala dvorana (M2) 19,8 m²
- Z0_M007 Kladnica 6,7 m²
- Z0_M008 Garderoba 3 nastopajočih MD M2 24,9 m²
- Z0_M009 Garderoba 4 nastopajočih MD M2 24,9 m²
- Z0_M010 Sanitarji M2, nastopajoči 15,4 m²
- J0_V004 Garderoba, obiskovalci 16,0 m²
- J0_M013a Sanitarji 2, obiskovalci 21,2 m²
- J0_M012b Sanitarji M, obiskovalci 14,0 m²
- J0_M012c Sanitarji, funkcionalno ovirane osebe 4,0 m²
- TP10 Vertikalni jaški 22,3 m²
- TP10D Prostor za čistilo, opremo za čiščenje 17,2 m²

POTI UPORABNIKOV:

- OBISKOVALCI
- ZADOLJE
- NASTOPAJOČI
- DOSTAVA BAR
- DOSTAVA ALPHILLA
- DOSTAVA DVORANA

ZASNOVA POŽARNE VARNOSTI:



TLORIS 2. NADSTROPJA | M 1:200

PROGRAMSKA SCHEMA:

- VEŠNAMENSKA DVORANA
- JAVNI DEL STAIRS
- KAMNITA DVORANA
- VELIKA DVORANA
- LPSVA
- KOMUNIKACIJE
- SERVIS

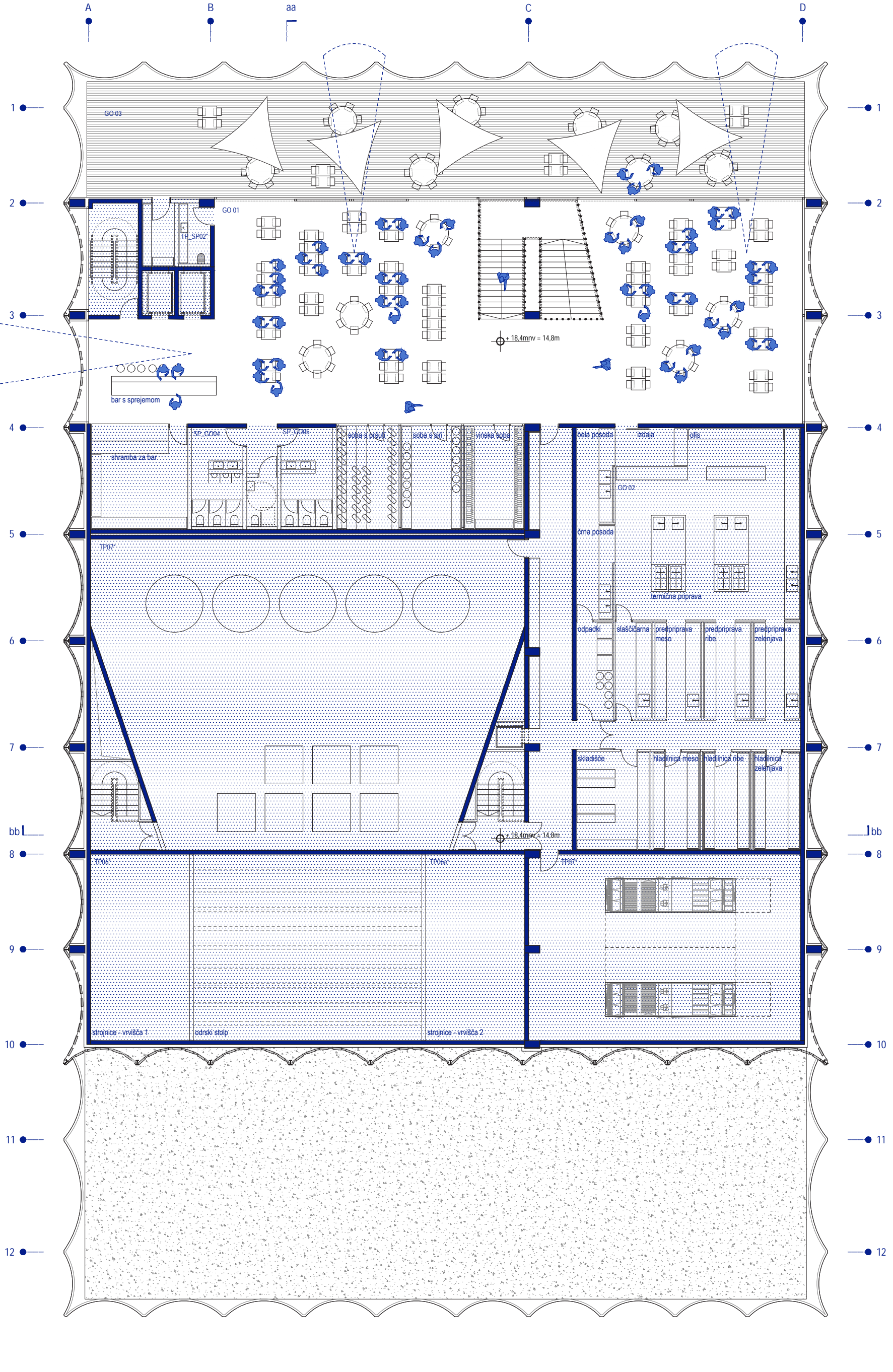
POVRŠINE:

- J0_V003 Foyer (1. +2. etaže skupaj) 276,0 m²
- Z0_V025 Garderoba / odta za sodite 13,0 m²
- PP03 Garderoba za nastop 22,8 m²
- PP04 Plačila vofle – sejna soba 40,0 m²
- PP05 Velika priprava odprtega tipa 70,4 m²
- PP06 Prostor za oddajanje / coworking 51,9 m²
- PP07 Čapa kuhinja 8,0 m²
- SP_PP08 Sanitarji, oprava – obiskovalci coworking 14,8 m²
- SP_PP11 Tehnični prostor / server 12,0 m²
- K001 Dvorana 1 / z nastopajočimi 148,3 m²
- K002 Dvorana 2 / balat 84,7 m²
- K003 Skleščice za opremo, prostor za multi 1 36,0 m²
- K004 Skleščice za opremo, prostor za multi 2 22,3 m²
- K005 Plačila za pripravo nastopajočih 16,6 m²
- K006 Čapa kuhinja, prostor za postrežbo 23,0 m²
- SP_M007 Sanitarji M, obiskovalci 14,0 m²
- SP_M008 Sanitarji 2, obiskovalci 14,0 m²
- SP_M009 Sanitarji, funkcionalno ovirane osebe 4,2 m²
- SP_M010 Garderoba s sanitarjem in tušom 2 - M 30,3 m²
- SP_M011 Servisni prostor / čistila 27,3 m²
- TP10 Vertikalni jaški 22,3 m²

POTI UPORABNIKOV:

- OBISKOVALCI
- ZADOLJE
- NASTOPAJOČI
- DOSTAVA BAR
- DOSTAVA ALPHILLA
- DOSTAVA DVORANA

ZASNOVA POŽARNE VARNOSTI:



TLORIS 3. NADSTROPJA | M 1:200

PROGRAMSKA SCHEMA:

- JAVNI DEL STAIRS
- TRASA
- GOSTINSKI PROGRAM
- TEHNIČNI PROSTOR
- SERVIS
- KOMUNIKACIJE
- VELIKA DVORANA

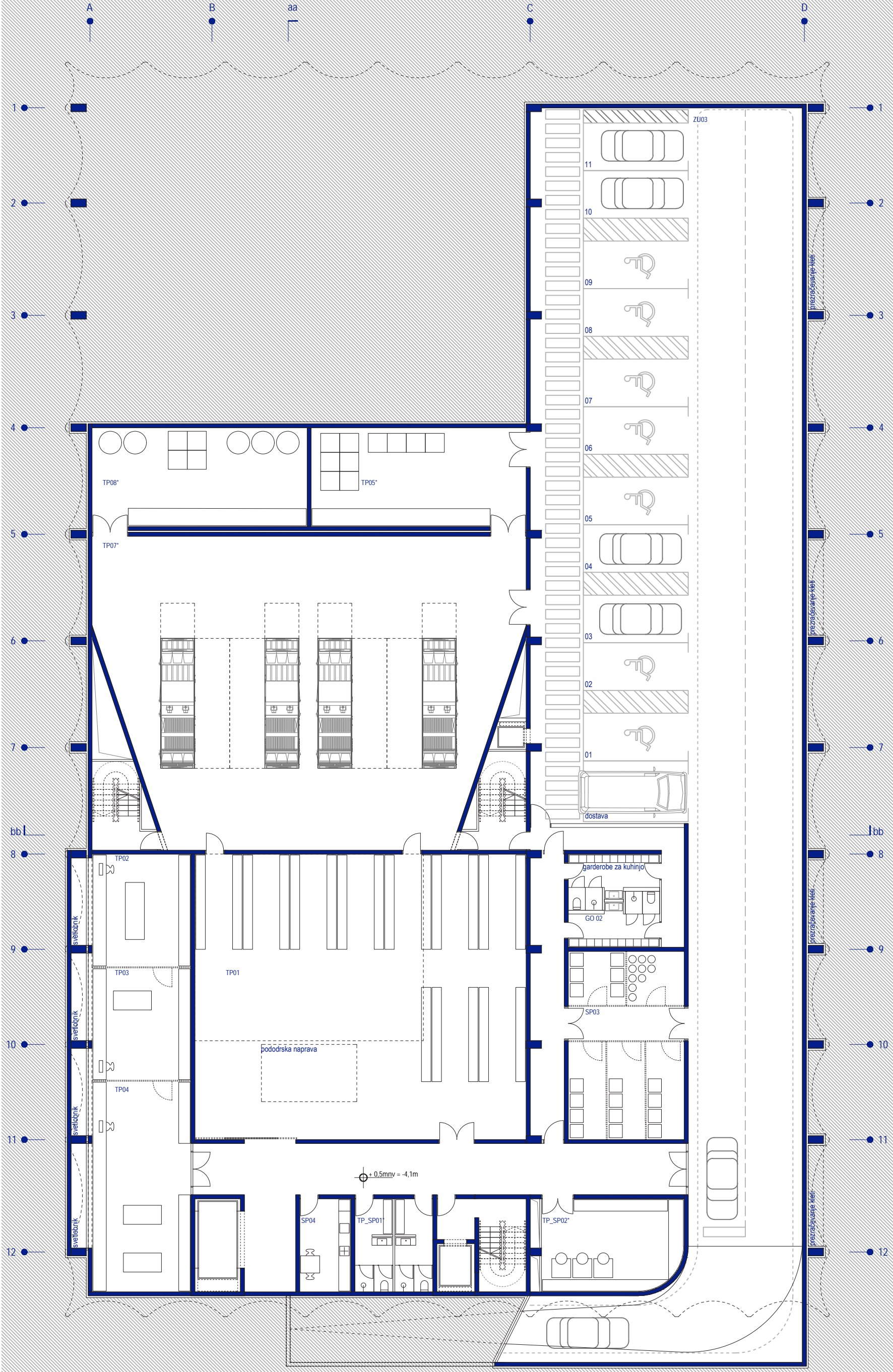
POVRŠINE:

- G0_01 Restoracija 447,5 m²
- G0_02 Kuhinja, priprava hrane, prostori za zaposlene, pomožni prostori 260,2 m²
- G0_03 Terasi / kemping bar 234,9 m²
- SP_G004 Sanitarji M, obiskovalci 14,0 m²
- SP_G005 Sanitarji 2, obiskovalci 22,4 m²
- TP06 Prostor za matenje pogona avtobusa 1 52,9 m²
- TP06a Prostor za matenje pogona avtobusa 2 52,9 m²
- TP07 Tehnični prostor – toplinska postaja in TC, gospodinjstva, klimatizacija 465,6 m²
- TP10 Vertikalni jaški 22,3 m²
- TP_SPU2 Prostor za čistilo, opremo za čiščenje 5,0 m²

POTI UPORABNIKOV:

- OBISKOVALCI
- ZADOLJE
- NASTOPAJOČI
- DOSTAVA BAR
- DOSTAVA ALPHILLA
- DOSTAVA DVORANA

ZASNOVA POŽARNE VARNOSTI:



TLORIS 1. KLETI | M 1:200

PROGRAMSKA SCHEMA:

- VELIKA DVORANA
- DOSTAVA

POVRŠINE:

- TP01 Skleščice spodnja – VO, MD 281,5 m²
- TP02 Skleščice s priložno delavnico – SMETLOBA 30,9 m²
- TP03 Skleščice s priložno delavnico – AVDIO 30,9 m²
- TP04 Priložna delavnica delavnica 57,7 m²
- TP05 Prostor za terenske odprave, pr. za servise 58,8 m²
- TP07 Tehnični prostor – toplinska postaja in TC, gospodinjstva, klimatizacija 329,3 m²
- TP08 Tehnični prostor – topla, hladna napajanje 58,8 m²
- TP10 Vertikalni jaški 22,3 m²
- SP_PP01 Sanitarji s tuši, garderobe M2, tehnični 20,1 m²
- SP_PP02 Prostor za čistilo, opremo za čiščenje 36,5 m²
- SP03 Zaprti prostor za shranjevanje odpadkov 60,4 m²
- SP04 Čapa kuhinja za zaposlene v TP 13,2 m²

POTI UPORABNIKOV:

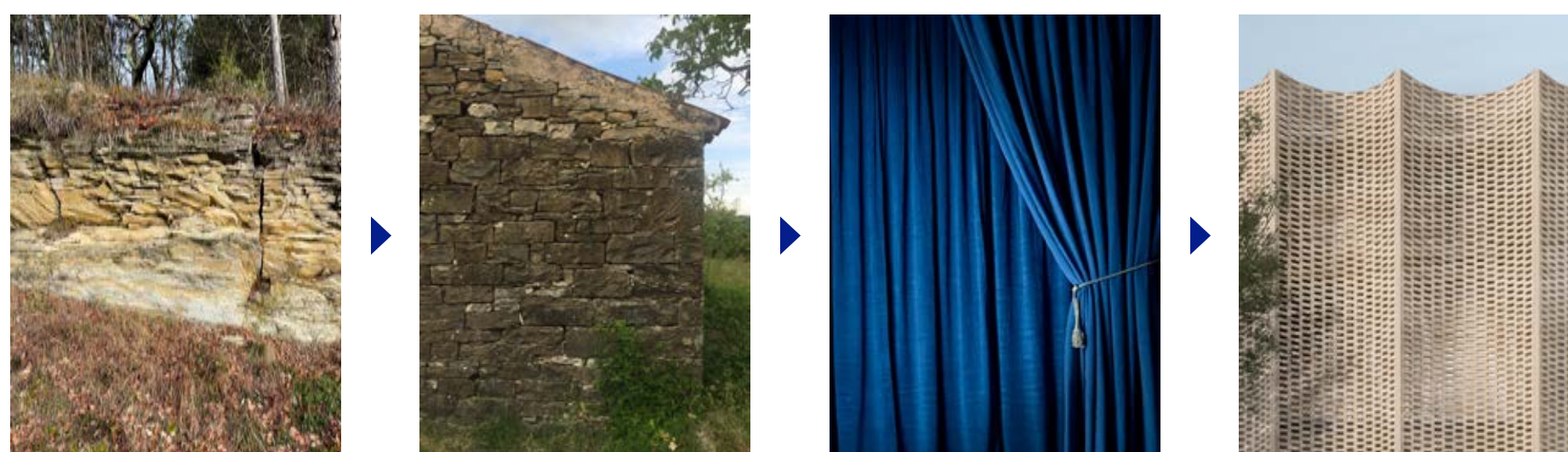
- OBISKOVALCI
- ZADOLJE
- NASTOPAJOČI
- DOSTAVA BAR
- DOSTAVA ALPHILLA
- DOSTAVA DVORANA

ZASNOVA POŽARNE VARNOSTI:



PROSTORSKI PRIKAZ ZUNANJE PRIREDITIVNE PLOŠČADI IN TERASASTE UREDITVE PRED OBJEKTOM

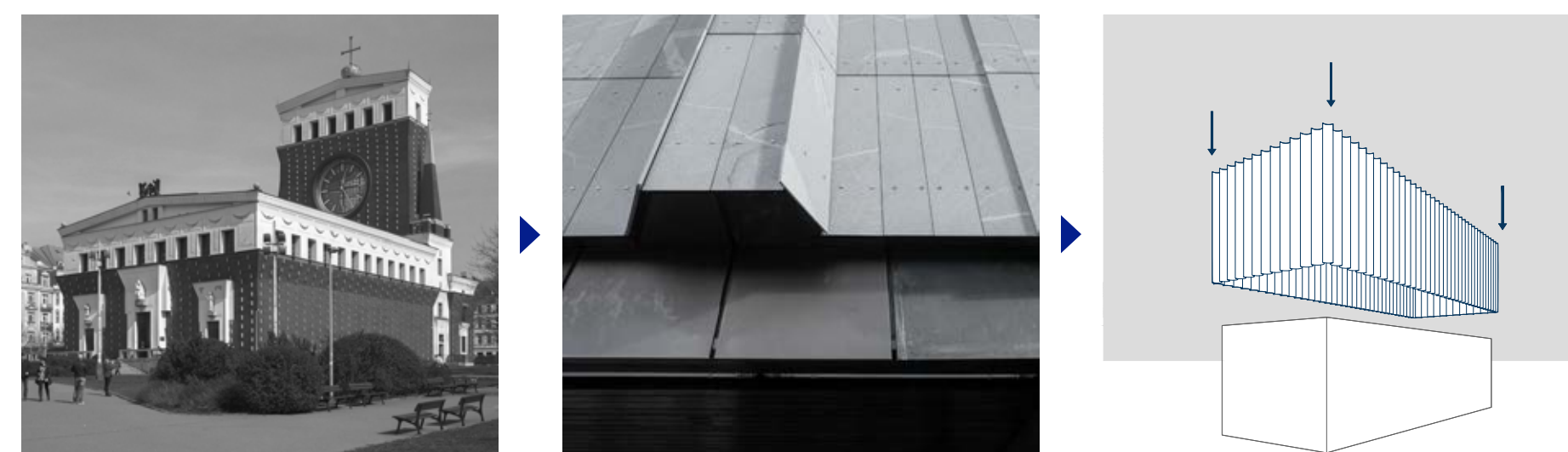
TRANSFORMACIJA MATERIALA: PRI ZASNOVI FASADE GRE ZA PRENOS TEKTONSKE LOGIKE GRADNJE IZ ENEGA MATERIALA V DRUGEGA. BISTVEN ELEMENT, KI USTVARJA PODOBO FASADNEGA PLAŠČA JE AVTOHTON ISTRSKI KAMEN, KI IMA ZNAČILNO RUMENKASTO/OKER BARVO. NA TA NAČIN DOBI STAVBA KOLORIT, KI IZHAJA IZ OKOLJA, V KATEREM STOJI.



HEMA TEKTONSKE TRANSFORMACIJE KAMNA V TEKSTIL

Stavba istrskega kulturnega centra v Izoli je zasnovana kot navidezno lahka struktura, ki lebdi nad pokritim in deloma zaprtim javnim program. Vtis lahkosti volumna je dosežen s transformacijo lokalnega kamna (npr.: Lipica, Klančar ali podobno) v strukturo, ki spominja na tekstil.

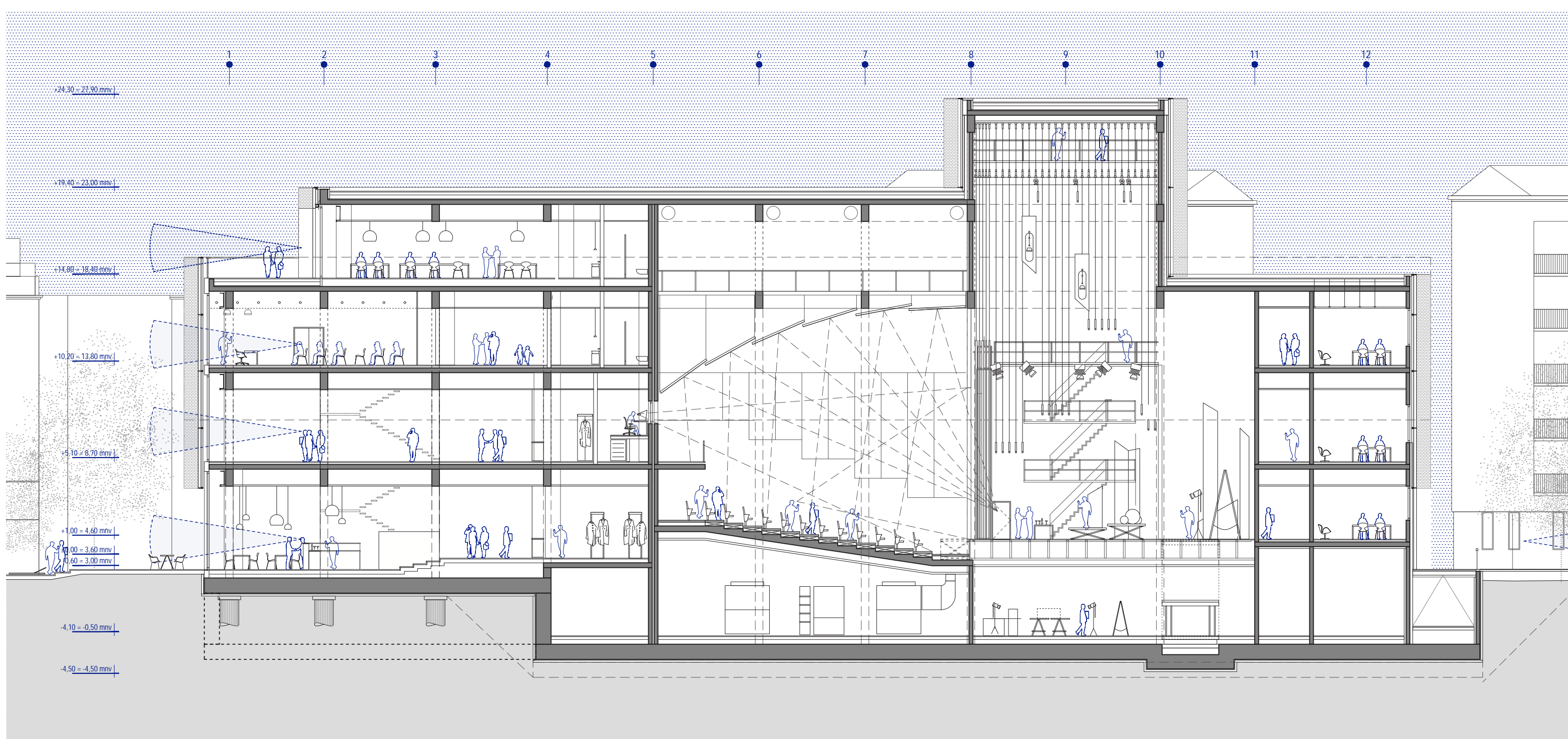
Tekstil je namreč material, ki je v marsičem lažji program natečajnega projekta saj je iz njega narejen eden najbolj prisotnih elementov dvoran, to je odrska zavesa. Tektonska transformacija iz kamna, ki v arhitekturi velja kot najtežji, v peresno lahki tekstil, definira prepoznavni, transparentni fasadni plašč istrskega kulturnega centra v Izoli.



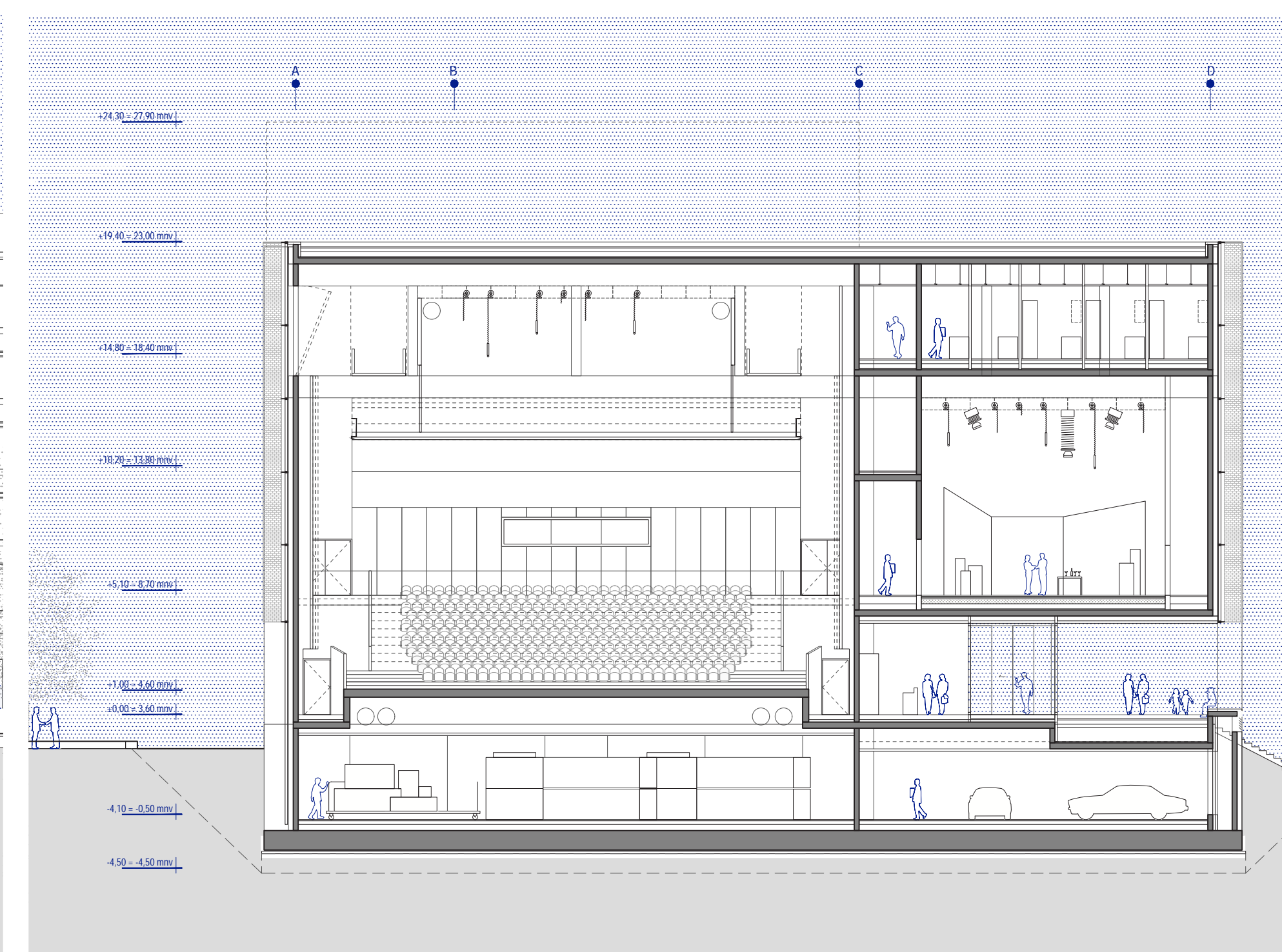
HEMA TEKTONSKGA PRINCIPA, KI POVZEMA LOGIKO TEKSTILA

Pri predstavljenem načinu razumevanja tektonike gradnje gre za prenos logike gradnje iz enega materiala v drugega. To je princip, na katerem v mnogih primerih temelji svetovna arhitekturna zgodovina, začeti pri razumevanju kompozicije grškega templja, katerega logika gradnje v kamnu izhaja iz detajlov gradnje v lesu.

Skladno s tem tektonskim principom telo zgradbe obravnava tudi Julia Plečnik. Opekatna fasada cerkve v Pragi je namreč zvedena iz opeke, ki je medsebojno spojena tako, da povzema logiko tekstilne oblike oziroma hermetičnega plašča, ki obdaja notranjost cerkve. Pri predmetnem natečajnem projektu je podobna tektonska transformacija izpeljana iz kamna, ki z značilnim spajanjem izgubi svojo težo in dobi vtis nežne in transparentne tkanine, ki obdaja notranjost stavbe.

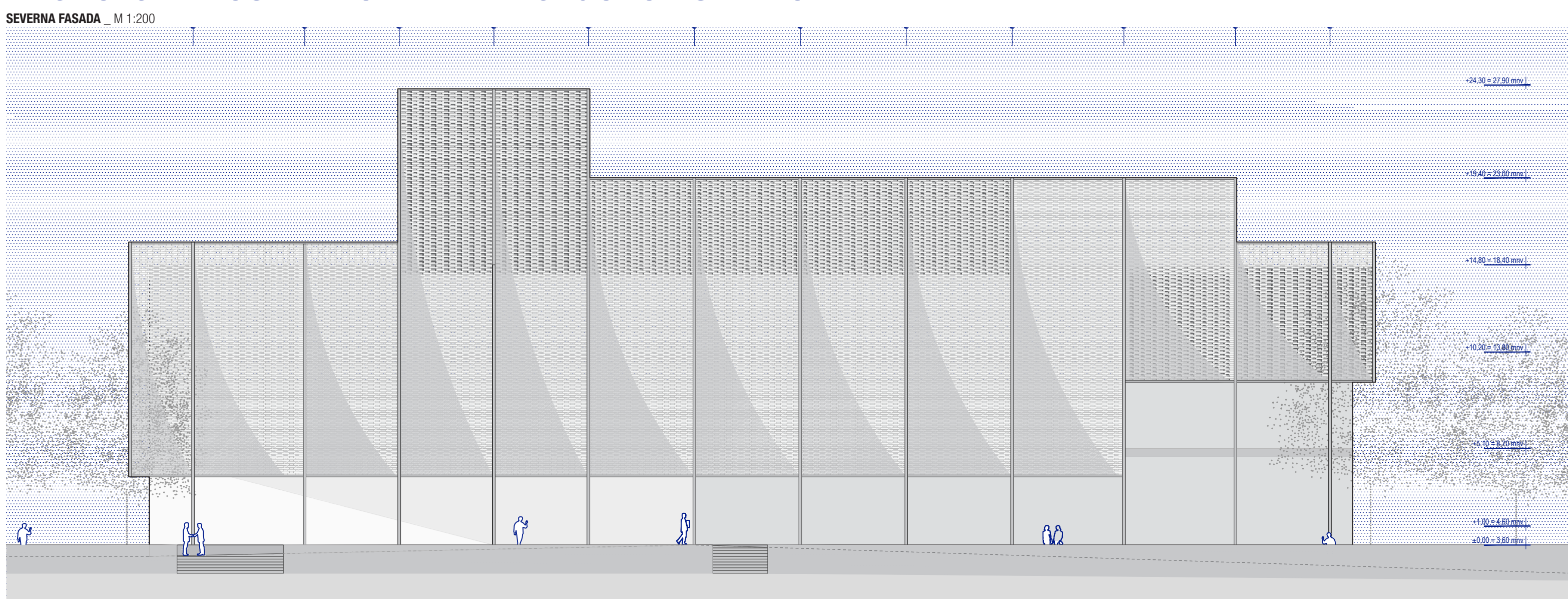


VZDOLŽNI PREREZ a-a _ M 1:200

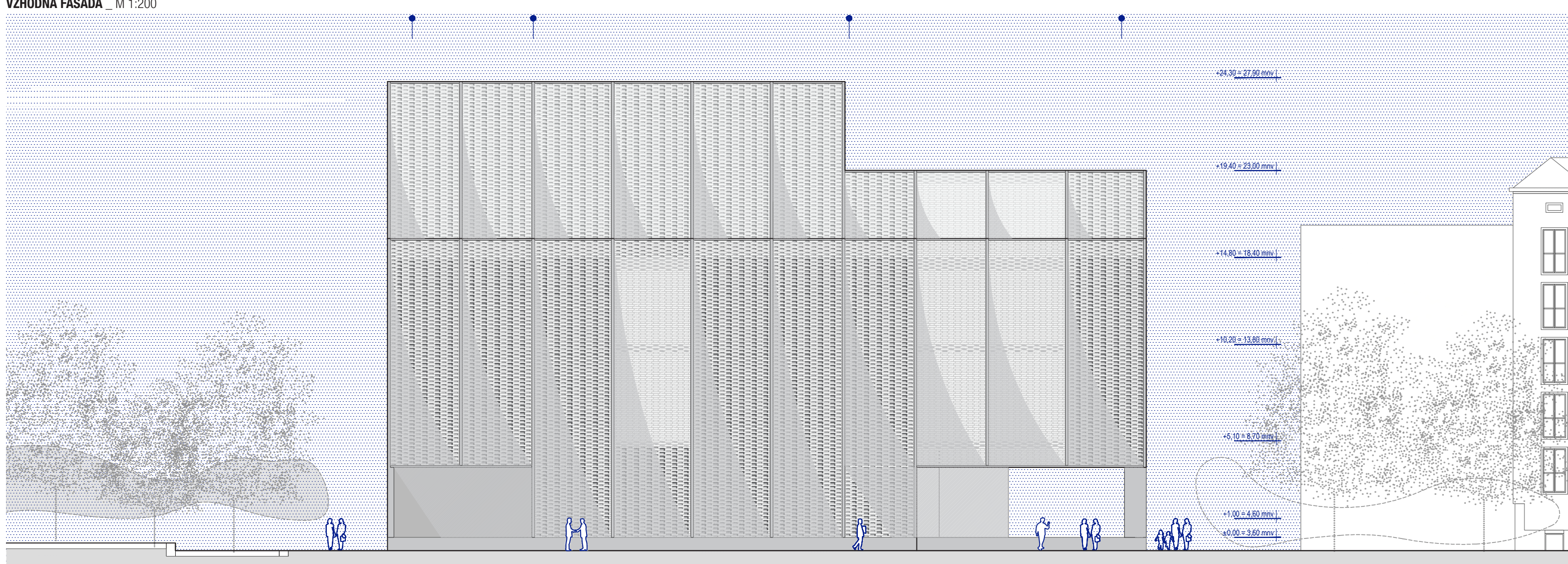


PREČNI PREREZ b-b _ M 1:200

FASADA KOT ODRSKA ZAVESA IZ ISTRSKEGA KAMNA: PODOBA ISTRSKEGA KULTURNEGA CENTRA V IZOLI S TEKSTILNIM OGRINJALOM, PODOBNIM ODRSKI ZAVESI NAJBOLJ NEPOSREDNO IZRAŽA NJEGOVO VSEBINO.



VZHODNA FASADA _ M 1:200



PROSTORSKI PRIKAZ

TRANSPARENTNO PRITLIČJE: POGLED SKOZI POKRIT TRG UOKVIRI POGLED PROTI MORJU.