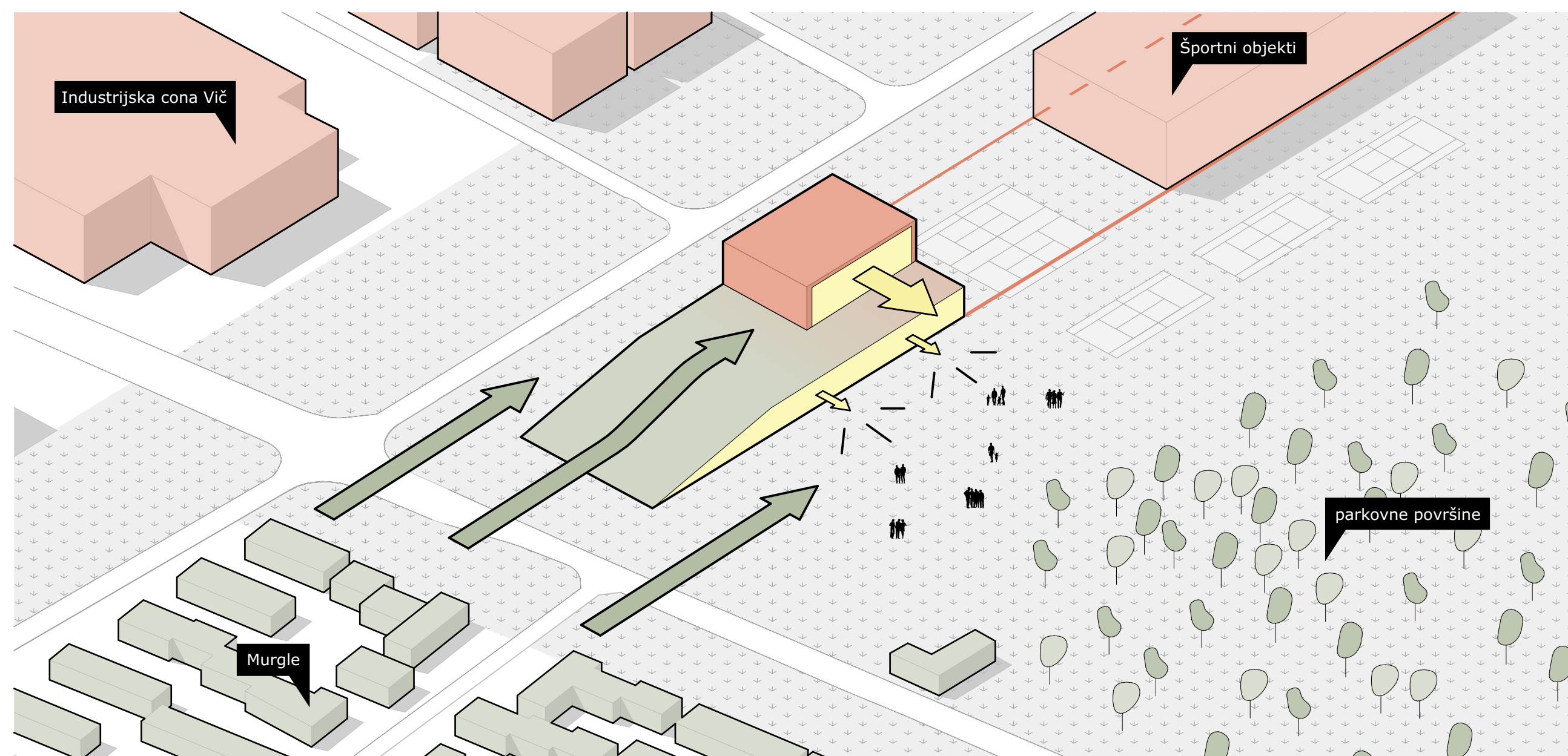




Prostorski prikaz | trg



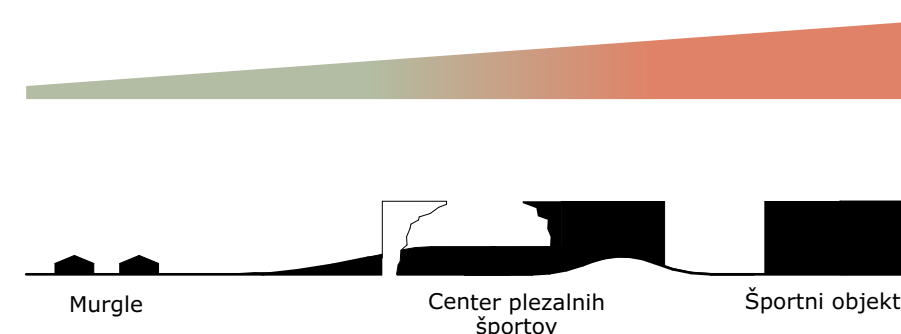
Ureditvena situacija | M 1:1000



URBANISTIČNA ZASNOVA

Pri umestitvi centra plezalnih športov je bila ključnega pomena umestitev in oblika gabarita kot prehod med zazidavo športnih objektov z višino do 20m (obstoječim gimnastičnim centrom, predvideno novo teniško dvorano) na severnem delu in nizko stanovanjsko zazidavo - Murgle - na južnem delu. Prav tako je bila pomembna postavitev prehodnosti iz zelene gozdno-parkovne ureditve na vzhodu in industrijsko cono Vič na zahodu. Nov volumen homogenke oblike se umesti tako, da se z višinskim gabaritom navezuje na gabarite športnih objektov na severnem delu. Tam se predvidi predprostor za vhodni hall. Volumen objekta se niža proti jugu in nadaljuje v zeleno klančino kot prehod na "gozdno" ureditev ter stanovanjsko območje Murgle. S tem omogočimo rahel prehod objekta v okoliško krajino in ohranimo dominantno vlogo Ljubljanskega barja.

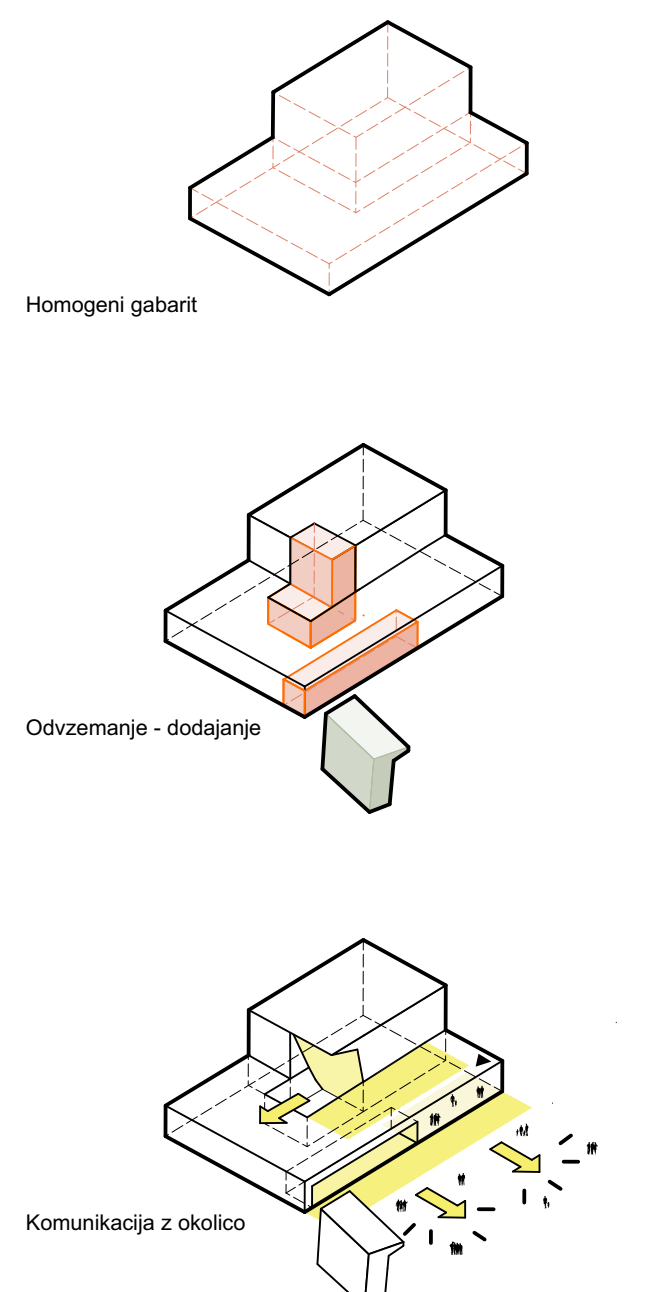
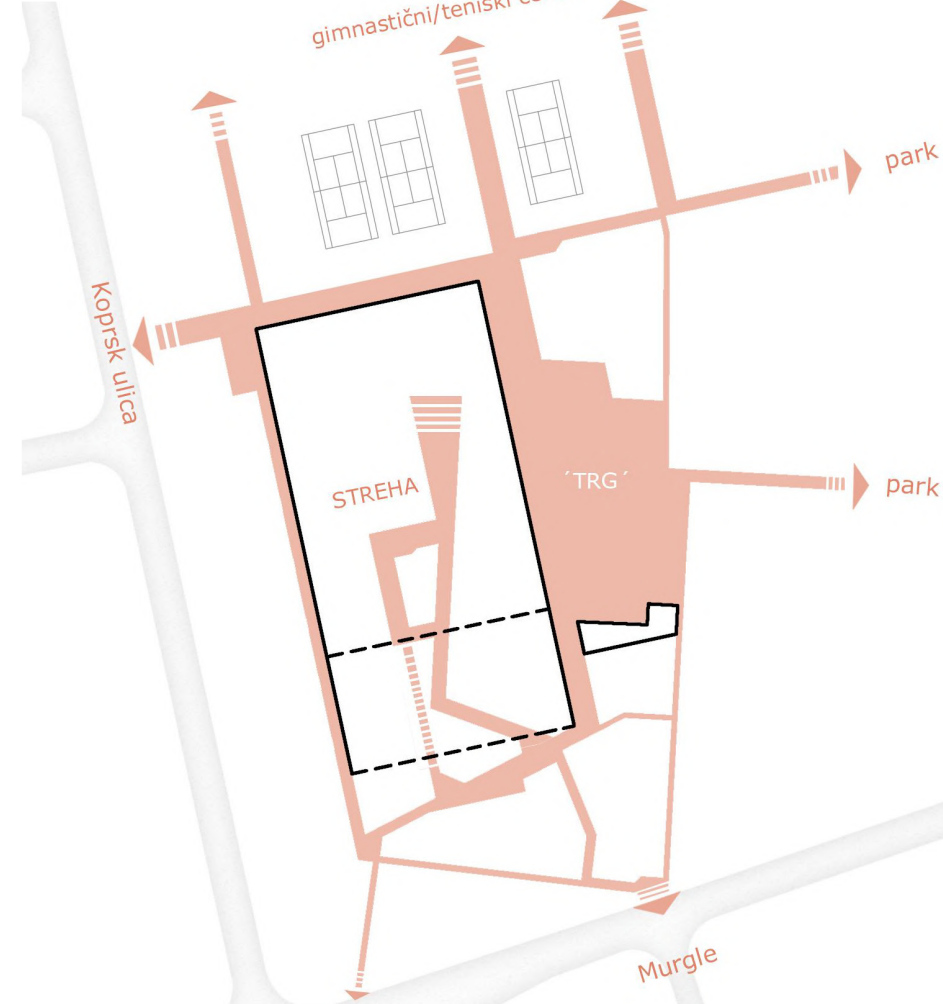
Mehek prehod med severnim in južnim delom natečajnega območja ustvari nevisljivo cenzuro med krajinsko ureditvijo na vzhodu in grajenim industrijskim območjem na zahodu. S to umestitvijo omogočimo nadaljevanje obstoječe osi/povezave iz severa proti jugu ob že obstoječem športnem objektu, katerega se zlije z novim trgom (zunanjim prostorom za prireditve) in se nadaljuje kot peš pot do stanovanjskega območja Murgle. Prav tako se omogoči nadaljevanje že obstoječe in na novo predvidene ureditve parkirnih mest na zahodu. Kompaktna oblika objekta, katerega omogoča racionalno gradnjo in nizke stroške vzdrževanja, se s svojo umestitvijo navezuje - "odpira" na vzhodno stran proti na novo predvidenim trgom (ploščad za prireditve) in krajinski ureditvi ter "zapira" proti grajenemu industrijskemu območju. Zelena klančino na jugu omogočimo dostop do strehe, od koder so vidne okoliške vedute (Križa na jugu in Cerkev Marijinega obiskovanja na Rožniku, ipd.).



Zelene površine



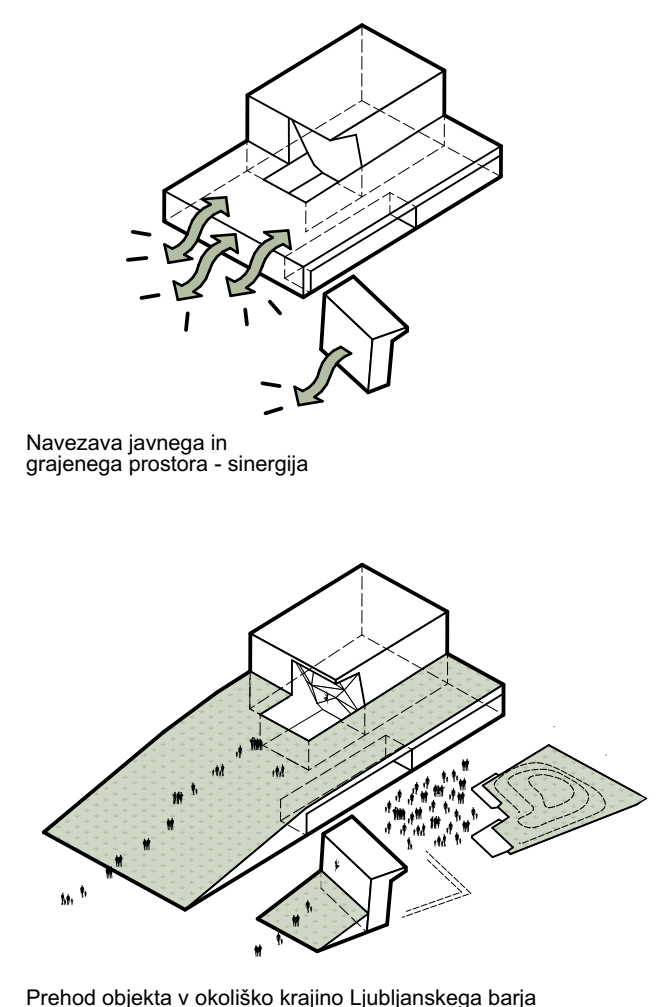
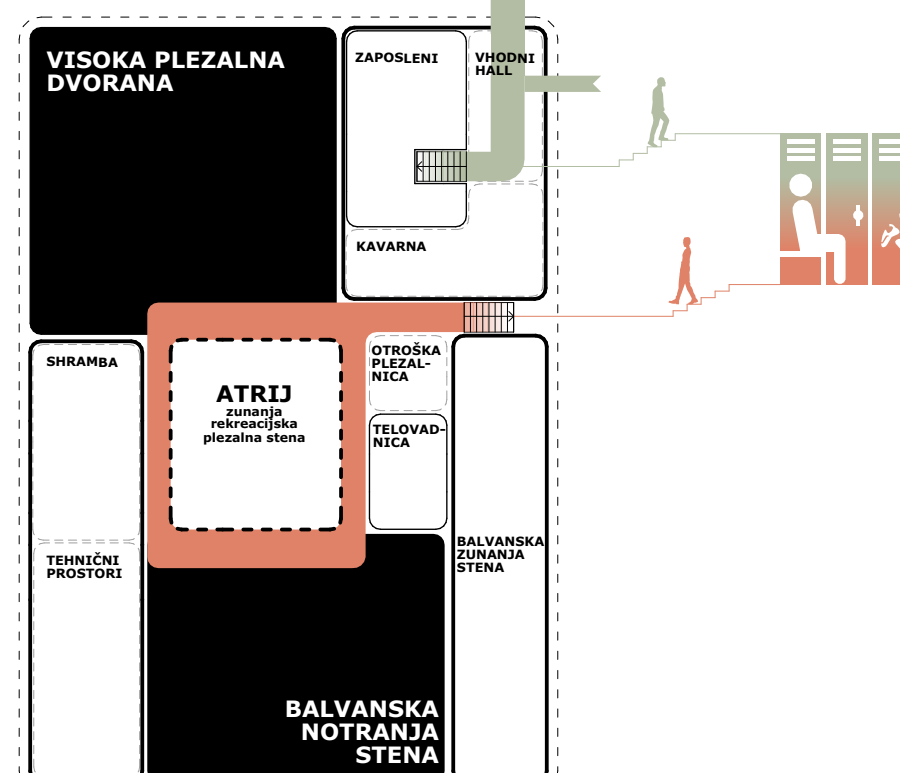
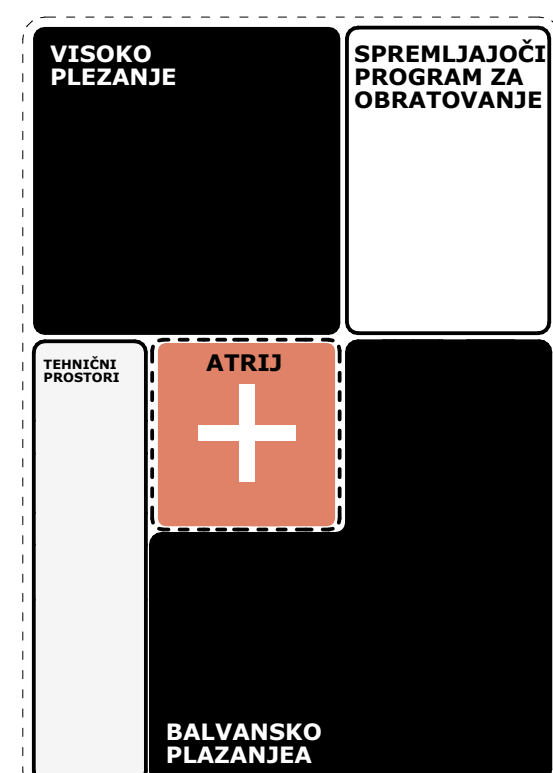
Poti



PROGRAMSKI SKLOP - 4 ENOTE

Gabarit razdelimo na 4 enote - enota visokega in balvankega plezanja, enota spremljajočih programov za obratovanje in uporabo objekta, enota tehničnih prostorov in enota kot atrij - osrčje gabarita.

Umazane in čiste poti
Prostori v so urejeni na način, da se ne mešajo "umazane" in "čiste" poti ter da zaporedje sledi logični uporabi prostorov.



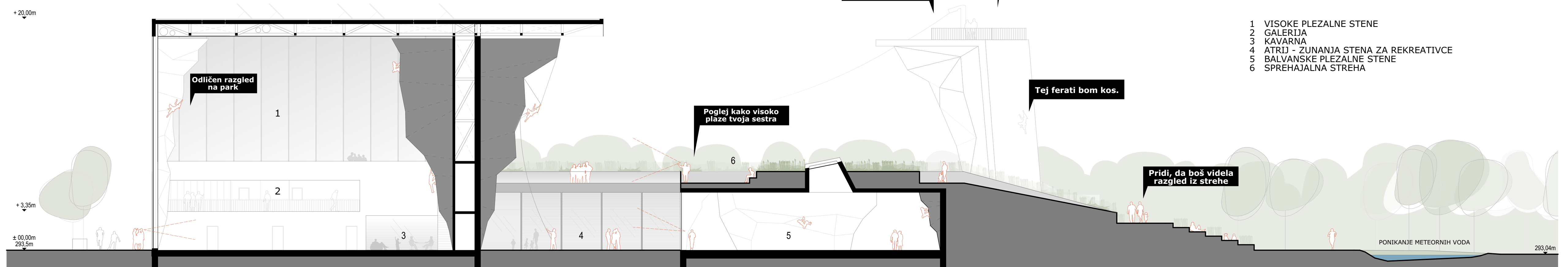


Tloris pritličja | M 1:200

Zelene površine ureditve uokvirjajo povezave in osrednji trg, kar omogoča jasno členitev in prijeten ambient prostorov (senca, pogledi...). Na južno so površine načrtovane z željo po minimalnih intervencijah. Ohrani se obstoječa vegetacija, kjer pa to zaradi posegov ni mogoče se na novo predvidi **zasaditve z avtohtonimi rastlinskimi gradivom** podobnim obstoječemu. Ohrani se obstoječe razlike v terenu in predvidi manjše poglobitve za odvajanje/ponikanje meteornih voda. Občutek obstoječih zelenih površin se skuša pri oblikovanju in načrtovanju prenesti proti severu. Ekstenzivno se z avtohtonimi grmovnicami, trajnicami in manjšimi drevesi zasadi rampo in streho objekta. **Ob robovih trga** večja drevesa uokvirja prostor in omogočajo senco, proti severu pa drevesa linjsko poudarjajo povezave.

Trg - zunanja ploščad se prvenstveno popolnoma naveže na vse dejavnosti v in ob objektu (vhod, kavarna, balvanska stena, zunanja stena). Trg deluje kot večja prazna površina za možnost prereditev h krati pa je predvsem na robovih dovolj členjen in načrtovan tako, da nudi več raznolikih in prijetnih ambientov (hrb s tribunami, zunanji vrt kavarne, klopi pod drevesi, otroško igrišče).

- 1 VISOKE PLEZALNE STENE
- 2 GALERIJA
- 3 KAVARNA
- 4 ATRIJ - ZUNANJA STENA ZA REKREATIVCE
- 5 BALVANSKE PLEZALNE STENE
- 6 SPREHAJALNA STREHA



Vzdolžni prerez | M 1:200



Tloris nadstropja | M 1:200



Pogled iz otroške plezalnice



Pogled iz galerije



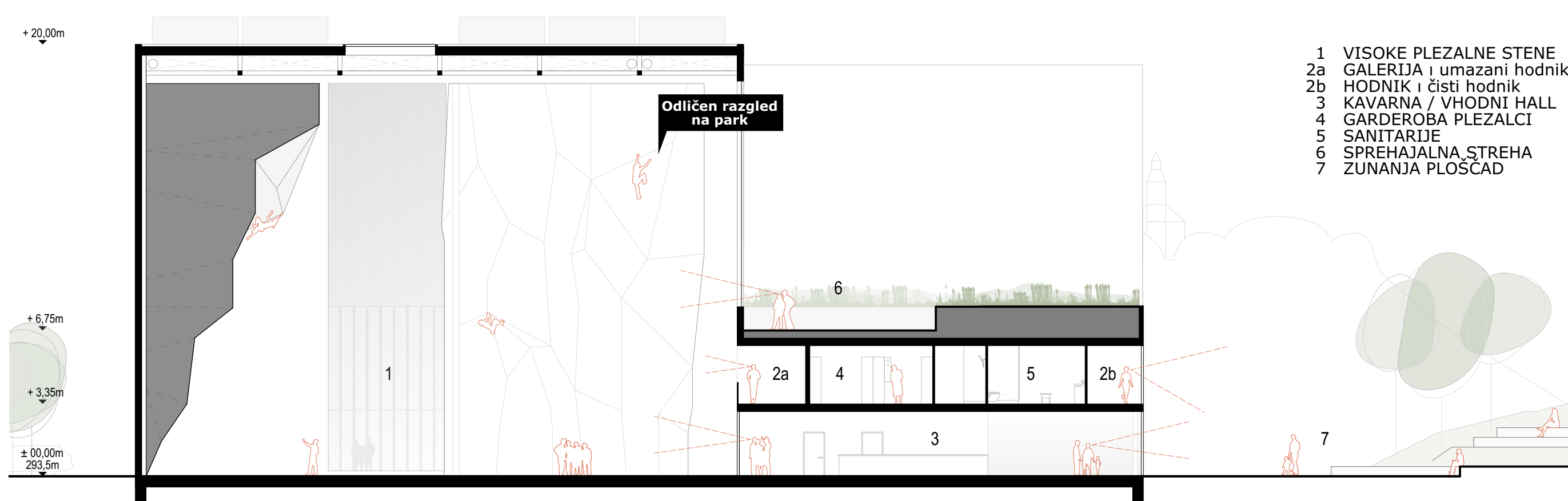
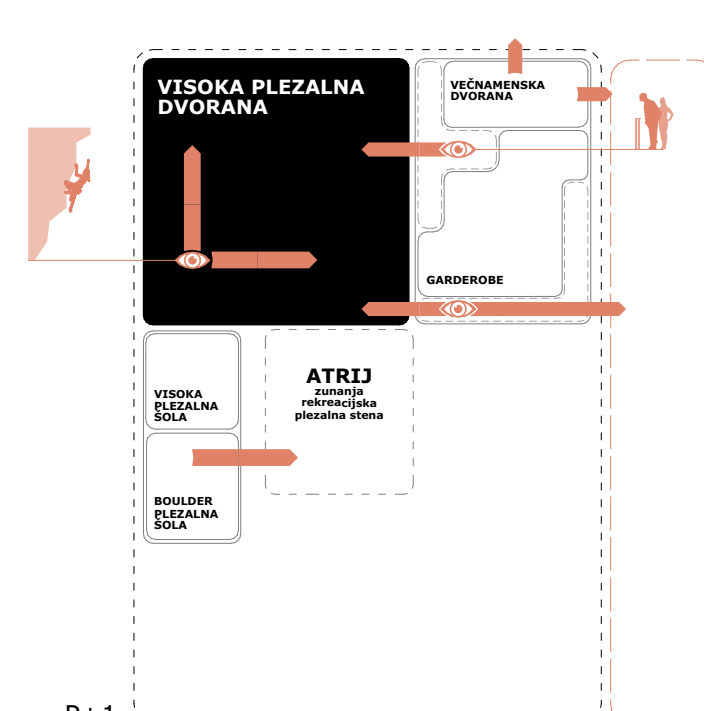
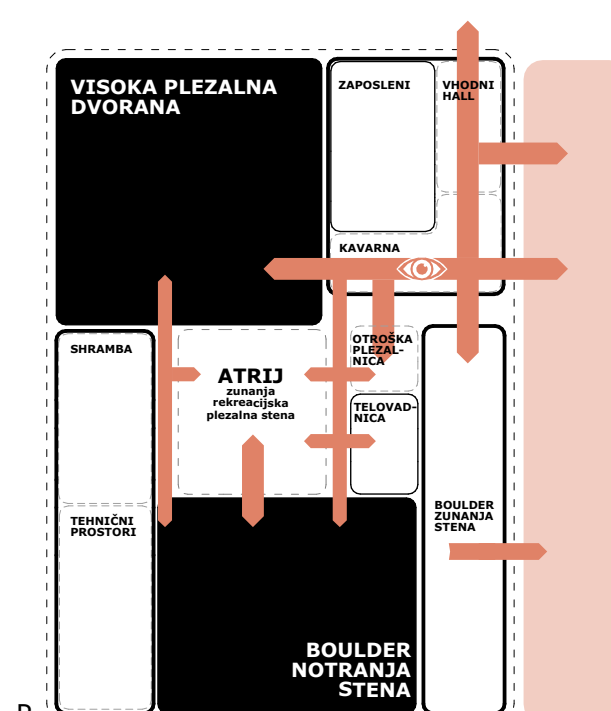
Pogled iz balvanske stene

Enota spremljajočih programov za obratovanje in uporabo je razporejen čez 2 nadstropji. V pritličnem - "umazan" delu se nahaja vhodna avla in kavarna s spogledi v notranje kot tudi zunanje prostore ter prostori za osebje. Iz vhodne avle je dostop do vertikalnega dela, kjer dostopamo do nadstropne etaže - prehod iz "umazanega" (galerija s pogledom na visoko plezalno dvorano) v "čisti" (pogled na trg) del.

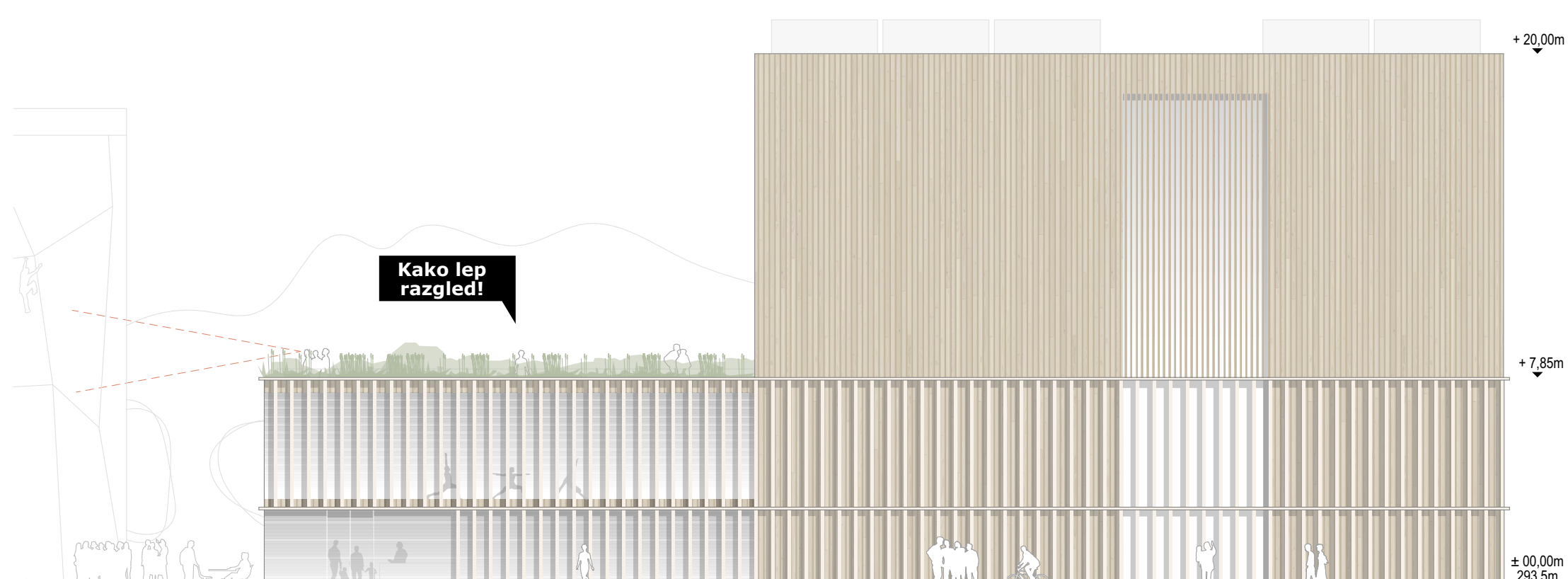
Enota atrij postavimo v **osrčje gabarita**. Z njegovo postavitvijo omogočimo prehod naravne svetlobe v vse notranje prostore kot tudi pogled/navezavo med posameznimi programi ter naravno prežračevanje.

V nadstropju predvidimo garderobe, iz katerih po „čistem“ delu dostopamo do **enote visokega in balvanskega plezanja** - športnega programa. Balvansko plezanje za profesionalce umestimo na vzhodni strani objekta, katerega v času tekmovalca s premičnimi stenami odpremo na trg.

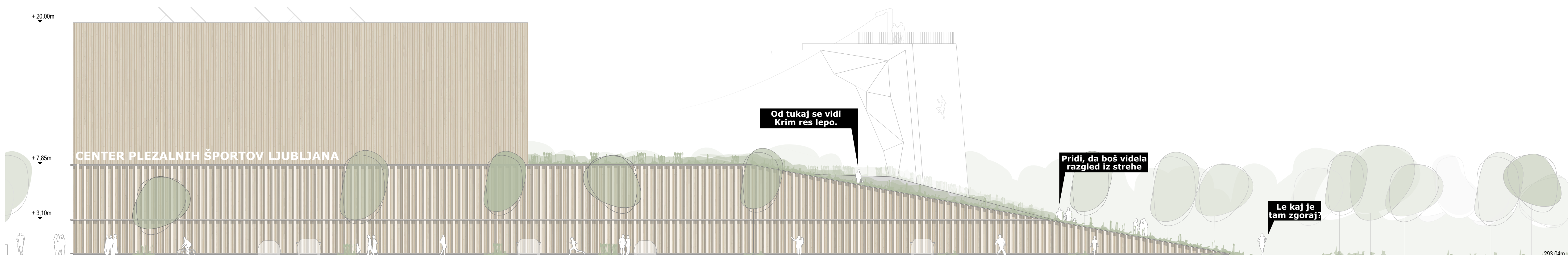
Enota tehničnega (tehnika in shramba) **programa** predvidimo v neposredni bližini javno komunalno infrastrukture kot tudi v direktni povezavi na enoto za visoko in balvansko plezanje na zahodni strani gabarita.



Tloris pritličja | M 1:200



Severozahodna fasada | M 1:200



Jugozahodna fasada | M 1:200