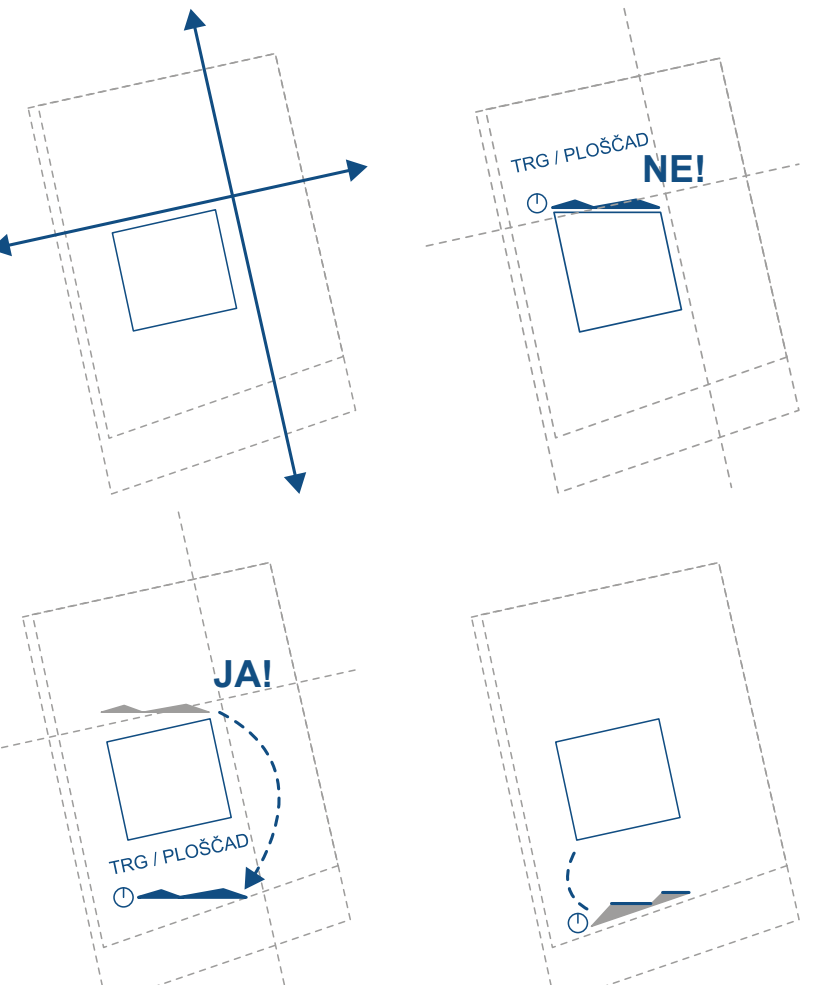
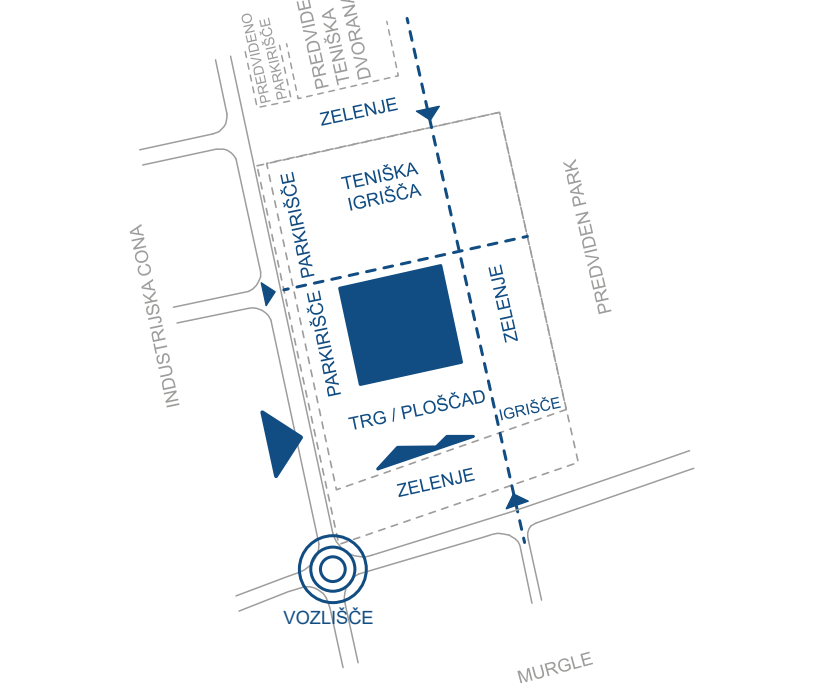


Bistveni izhodišči urbanistične zasnove sta vzpostavitev ustreznih povezav in trgov na območju ter odnos natečajne rešitve do obstoječih oziroma predvidenih objektov Športnega parka. Urbanistično izhodišče natečajnega predloga je vzpostavitev vstopne ploščadi na jugozahodnem delu športnega parka. Naloga prepoznavna križišča med Cesto v Mestni log in Kopsko ulico, kjer se nahaja postajališče za javni potniški promet, kot pomembno vozlišče na obravnavanem območju. Trg ustvari reprezentativno vstopno točko za pešce in kolesarje, ločeno od uvoza za motorni promet.



Rezultat zasnove osrednjega trga na južni strani in zahteve po severni orientaciji zunanjih plezalnih sten je ločena zunanja plezalna stena. Tovrstna postavitev omogoča poglede na zunanje in notranje stene iz avle in ploščadi. Zunanja plezalna stena, osrednji trg in objekt Plezalnega centra generirajo vizualno in fizično južno prečno povezavo ter so vrata v Športni park Vič.

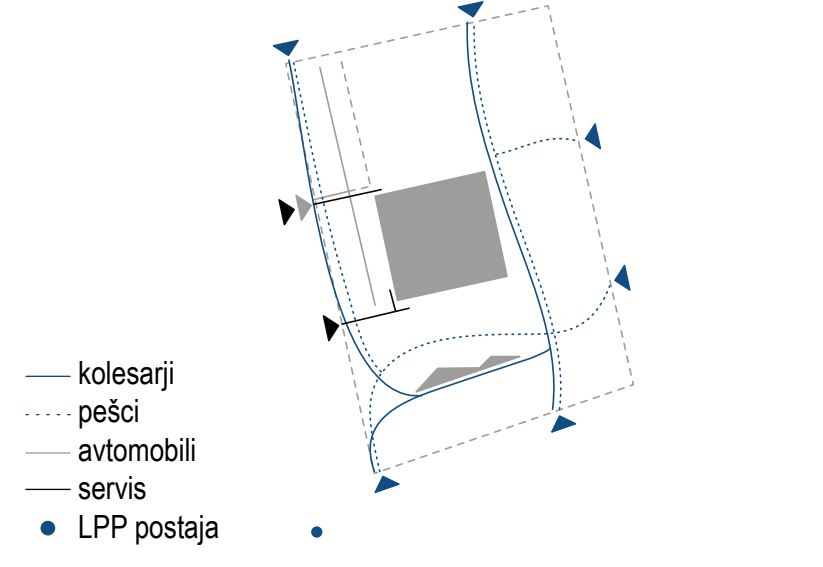


ureditvena situacija natečajnega in razširjenega območja M 1:1000

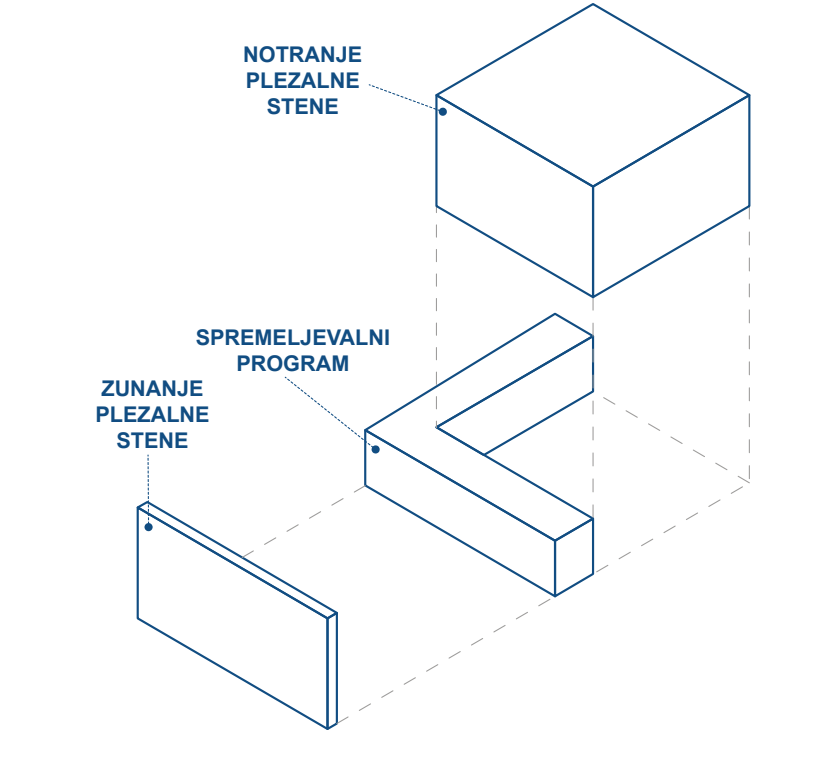
“Osrednja ploščad je trg ob južnem vozlišču, ki se ustvari med zunanjo plezalno steno in objektom.”



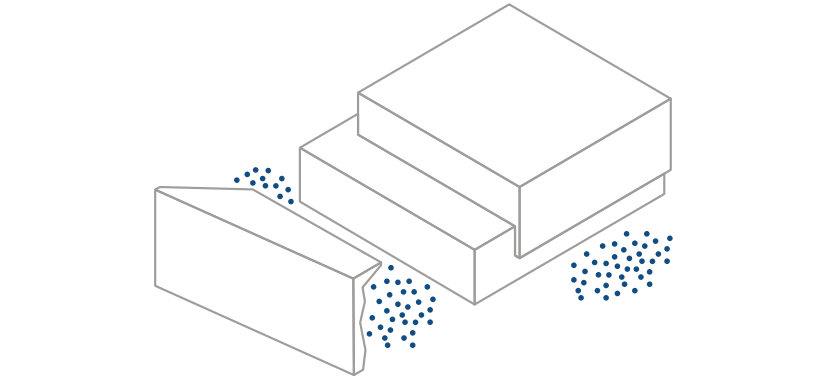
Predlog prepoznavna in upošteva stroge gradbene linije in koncept zunanje ureditve, ki ga določata obstoječi Gimnastični in predvideni Teniški center. Kar poleg vzpostavitve enotne ulične podobe, omogoča celostno reševanje že vzpostavljene zunanje ureditve zahodnega roba športnega parka. Ortogonalna in resna zasnova Plezalnega centra je dopolnjena s sproščenimi in igrivim osrednjim trgom z zunanjo plezalno steno na južni strani. Slednja je glede na glavni objekt zamaknjena, saj odgovarja na geometrijo Kopske ulice in Ceste v Mestni log. V severnem delu gradbene parcele natečajna rešitev predvideva ureditev zunanjih teniških igrišč, ki so neposredno vezana na zunanjo ureditev Teniškega centra. Bistven element te navedzave je vhodna os, ki jo definira obstoječa pot za pešce in kolesarje mimo obstoječih zunanjih teniških igrišč, čez natečajno območje.



Trg predstavlja reprezentativno vstopno točko za pešce in kolesarje, ločeno od uvoza za motorni promet. Za motorni promet je dostop na lokacijo predviden prek novega uvoza iz Kopske ulice vizavi uvozu v industrijsko cono Vič. Predlagana prometna zasnova omogoča naknadno vzpostavitev notranje prometne povezave preko parkirnih površin. Z osjo uvoza na območje obdelave se definira severna prečna povezava čez območje. Povezava definira severni rob stavbe, predstavlja manipulacijsko površino, omogoča dodatne površine za mirujoči promet in definira prostor teniških igrišč na severu.

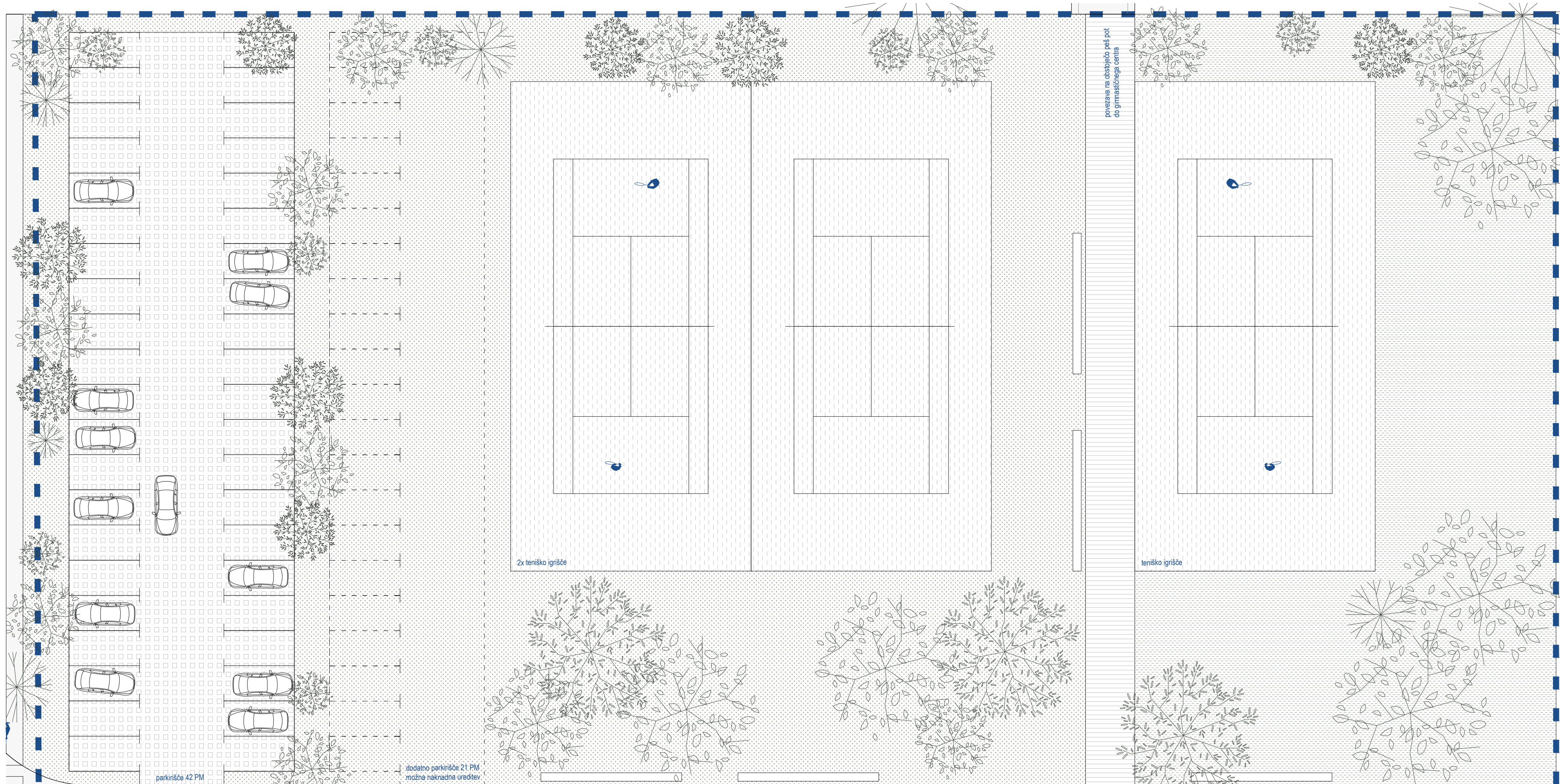


Masiven volumen, ki ga zahteva program, se s členitvijo, ki je odraz programske zasnove, razdeli na tri dele: višji del s notranjimi plezalnimi stenami, nižji del s spremenljivim programom in zunanjo steno. S čimer se pojavnost stavbene mase približa menli lokaciji ob parkovnih površinah. Plezalni center z zunanjo plezalno steno in osrednjim trgom bo postal prostorska dominantna, ki se s predlagano členitvijo smiselno vpenja v prostor športnega parka.

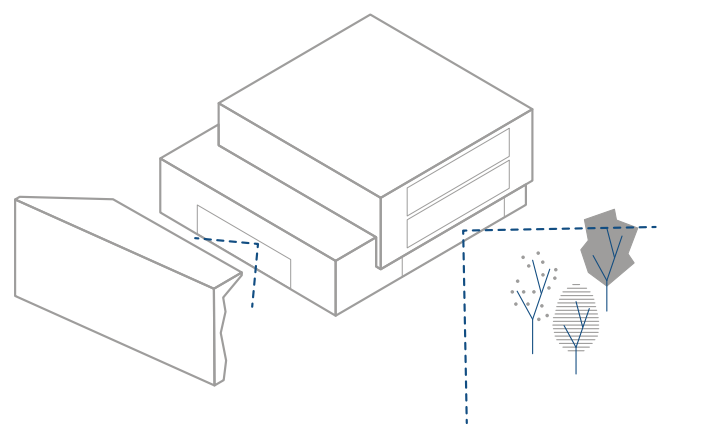


Ploščad pred objektom je zasnovana kot prehodni prostor namenjen vsem obiskovalcem Športnega parka Vič. S tem se ob glavnem vhodu v plezalni center vzpostavi živahni mestni prostor, ki ni namenjen zgolj uporabnikom plezalnega centra.

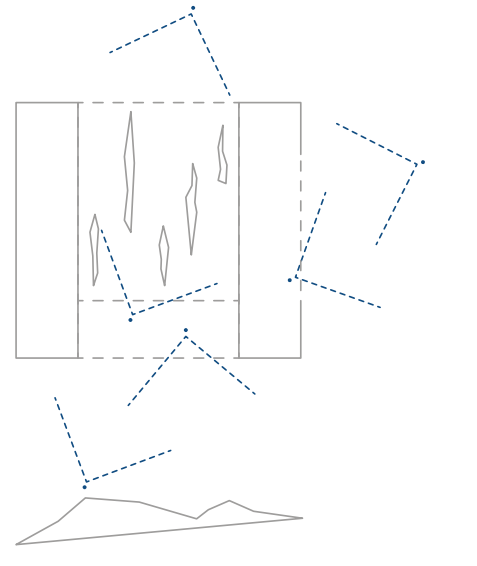




Ortogonalna in resna zasnovo Plezalnega centra je dopolnjevanja s sproščeni in igrivim osrednjim trgov z zunanjo plezalno steno na južni strani.

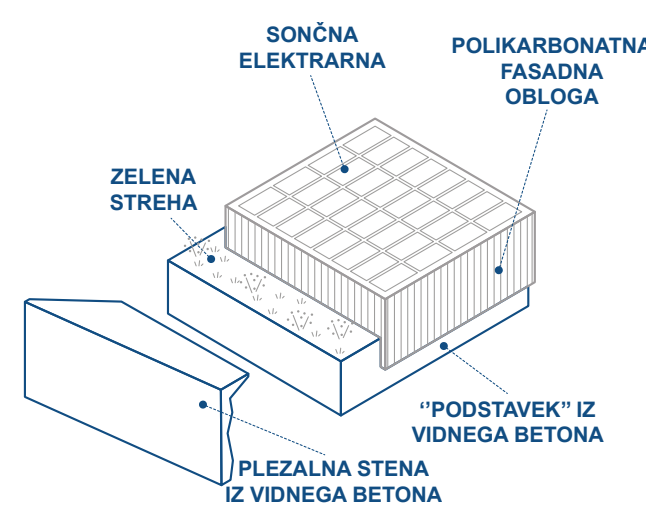


“Stene za balvansko plezanje se se odpirajo proti predvidenemu parku na vzhodu.”



“Prost osrednji del objekta ustvarja vizualno povezavo prek lokacije.”

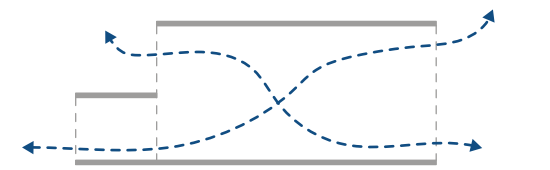
Medtem, ko v zunanji ureditvi prevladuje prečna povezava, je znotraj objekta bistvena vzdolžna smer. Tlorisno se Plezalni center deli v tri programske pasove. Polzaprti vzhodni pas z balvanskimi stenami in servisnim programom, odprt osrednji pas z visokimi notranjimi plezalnimi stenami in osrednjo avlo ter zaprt zahodni pas s prostalim spremljevalnim in servisnim programom. Tlorisna zasnova omogoča vizualno povezavo čez celoten osrednji pas na nivoju pritličja ter omogoča odpiranje balvanskih sten proti zunanjem avditoriju in parku na vzhodu. Zaradi kvalitetnih vizualnih povezav preko objekta postane stavba zanimiva ne samo za uporabnike plezalnega centra ampak za vse mimoidoče.



Členitev stavne mase je poudarjena z uporabo dveh tipov fasade, ki odražata tip nosilne konstrukcije ter program za njima.

Monolitni podstavek je obdelan v vidnem betonu izdelan z opažem iz lesenih desk. Enoten izgled betonskega podstavka razbijejo kompozicijsko in programsko smiselno umeščene fasadne zasteklitve.

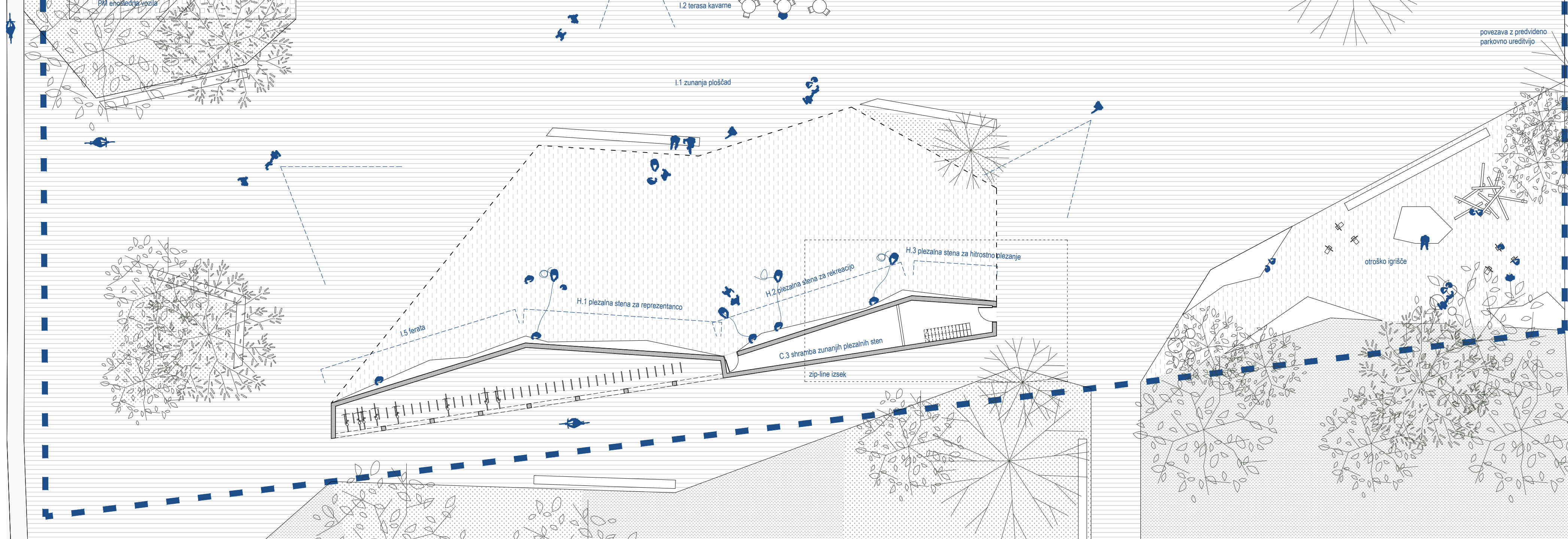
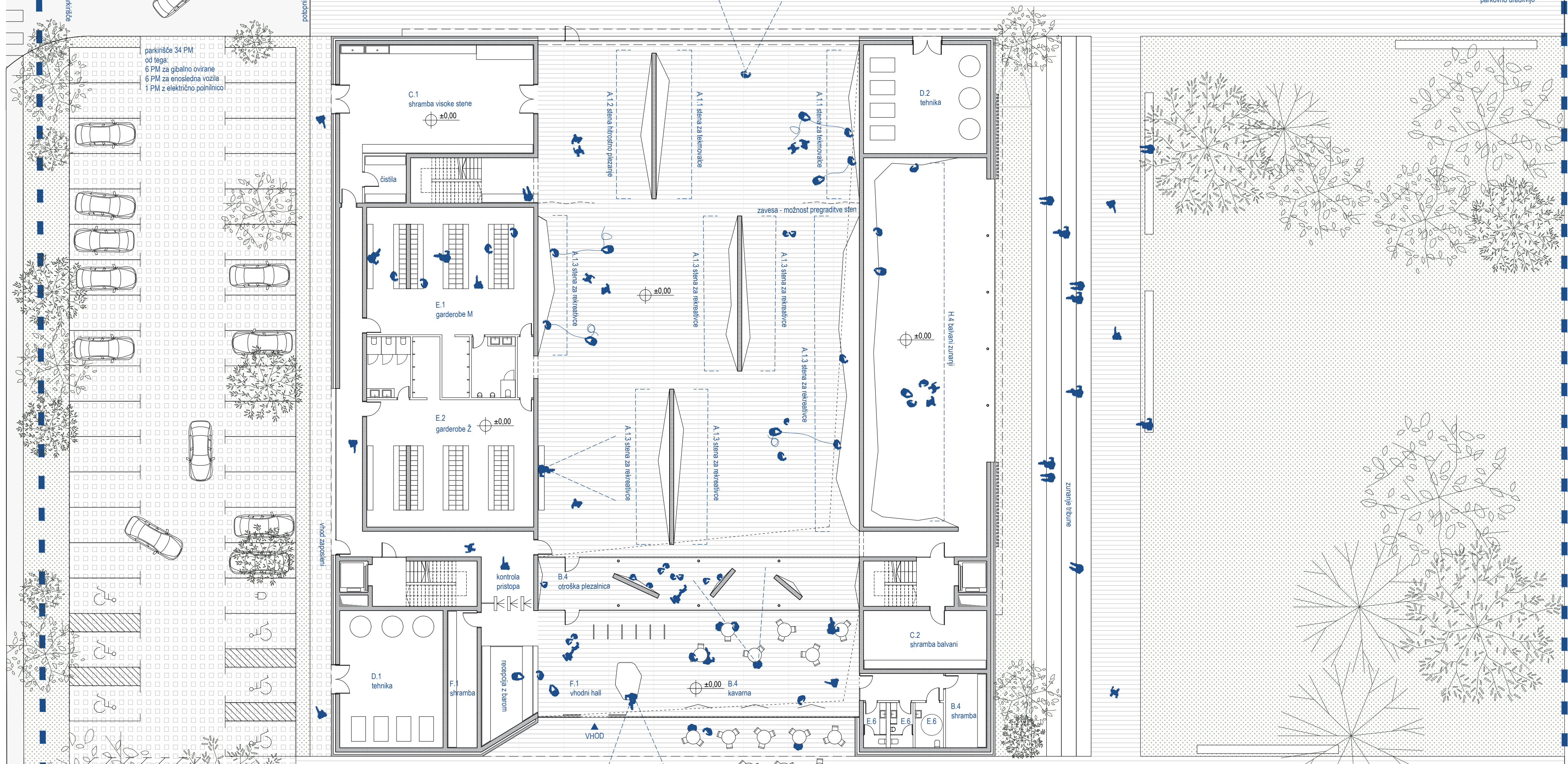
Višji del stavbnega ovoja ščitijo fasadne polikarbonatne plošče, skozi katere prosveta drug konstrukcijski material stavbe, les. Prosjeen fasadni material je nasprotje grobi, temno sivi teksturi vidnega betona v podstavku. Predlagana rešitev poudarja členitev stavne mase. Fasada volumna, ki objema program notranjih plezalnih sten, je vizualno lahka in zaradi svoje navidezne krhkosti zaznavno primerna za lokacijo ob parkovnih površinah. Na mestih kjer so zaradi potrebe programa predvidene fasadne odprtine se predvidi mehanske sisteme za odpiranje fasadnih segmentov.



Natečajna rešitev predvideva naravno prezračevanje preko oken, z avtomatskim regulacijskim sistemom odpiranja in zapiranja.

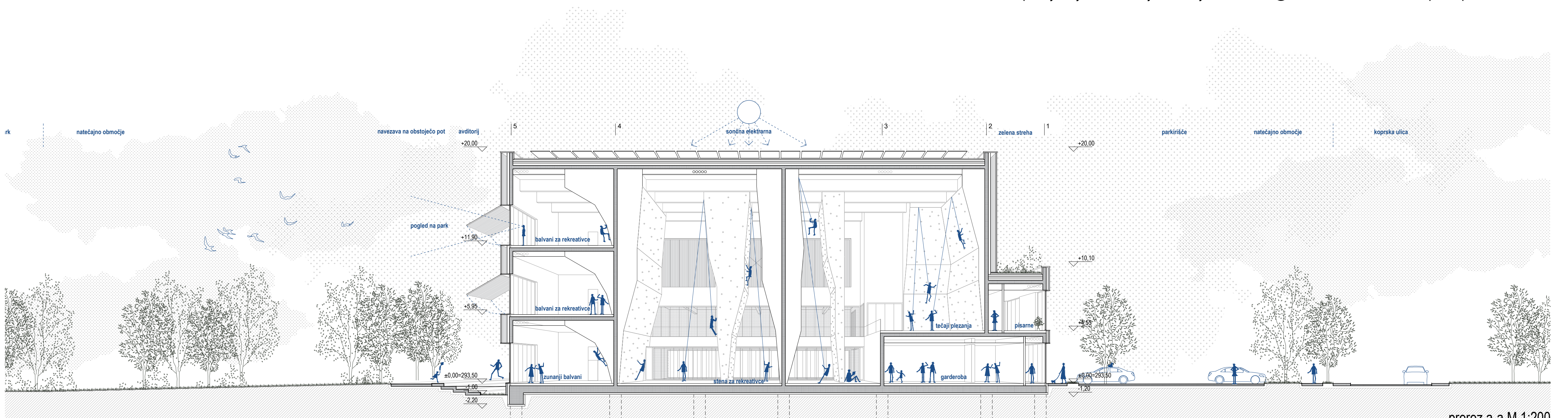
PRITLIČJE

<b>A.1 visoke plezalne stene</b>	827,9 m <sup>2</sup>
A.1.1 stena za tekmovalce (površina sten)	381,6 m <sup>2</sup>
A.1.2 stena za hitrostno plezanje (površina sten)	175,1 m <sup>2</sup>
A.1.3 stena za rekreativno (površina sten)	1368,0 m <sup>2</sup>
<b>B spremljevalni prostori</b>	84,0 m <sup>2</sup>
B.2 otroška plezalnica	112,8 m <sup>2</sup>
<b>C shrambe</b>	
C.1 shramba visoke plezalne dvorane	120,9 m <sup>2</sup>
C.2 shramba balvanske dvorane	36,1 m <sup>2</sup>
<b>D tehnični prostori</b>	
D.1 za veliko plezalno dvorano	70,8 m <sup>2</sup>
D.2 za balvansko dvorano	67,0 m <sup>2</sup>
<b>E garderobe in sanitarije</b>	
E.1 plezalci M, garderobe + sanitarije	126,4 m <sup>2</sup>
E.2 plezalci Ž, garderobe + sanitarije	126,4 m <sup>2</sup>
E.6 obiskovalci M + Ž, sanitarije, invalidi	15,9 m <sup>2</sup>
<b>F komunikacije</b>	
F.1 vhodna avla (+ info pult in shramba)	119,9 m <sup>2</sup>
F.2 hodniki, stopnišča dvigala	240,9 m <sup>2</sup>
<b>H zunanje plezalne stene</b>	
H.4 balvanska zunanja stena - zaprta	200 m <sup>2</sup>



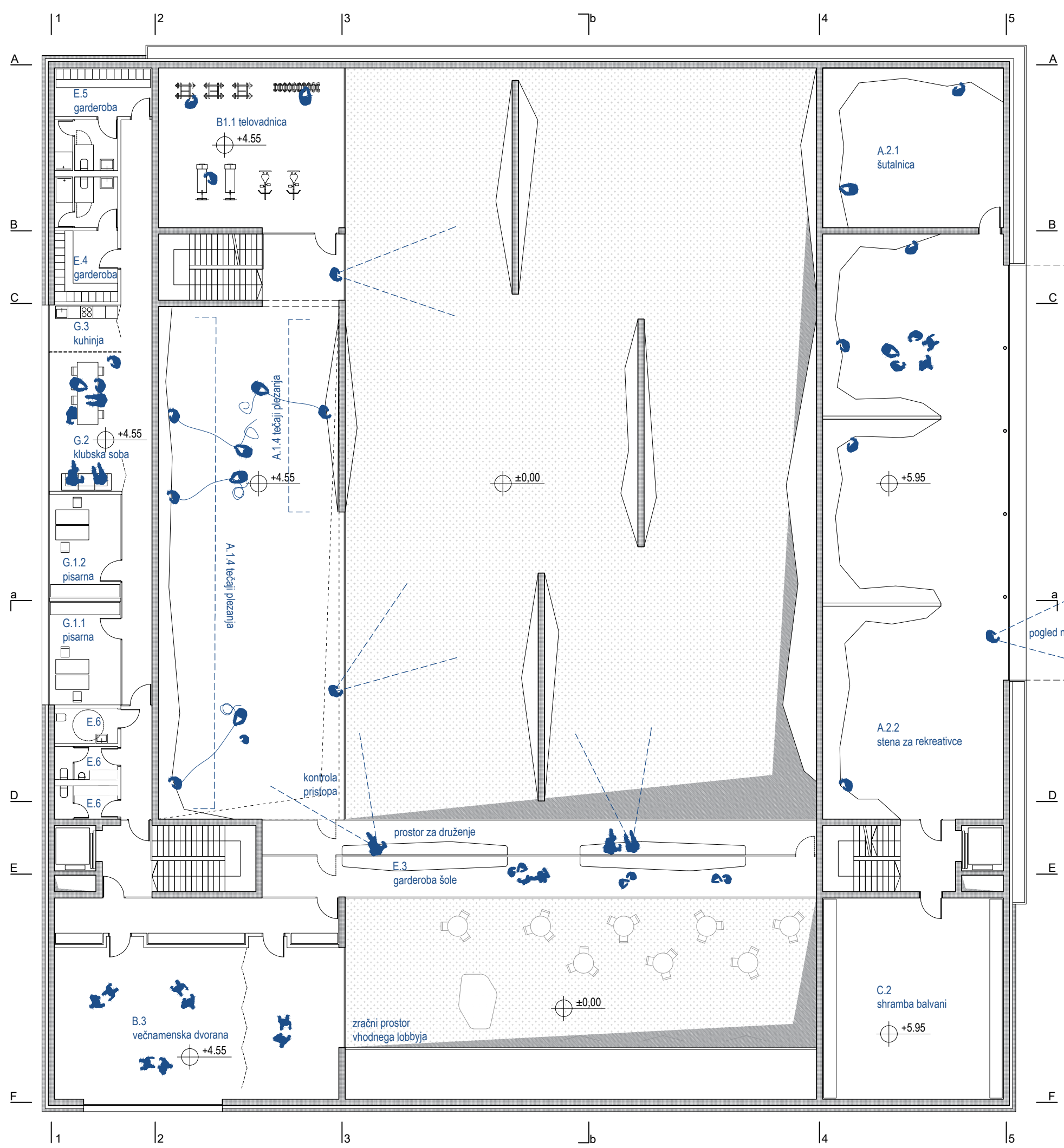
tloris pritličja objekta z zunanjo ureditvijo M 1:200

izsek: zip-line ploščad M 1:200

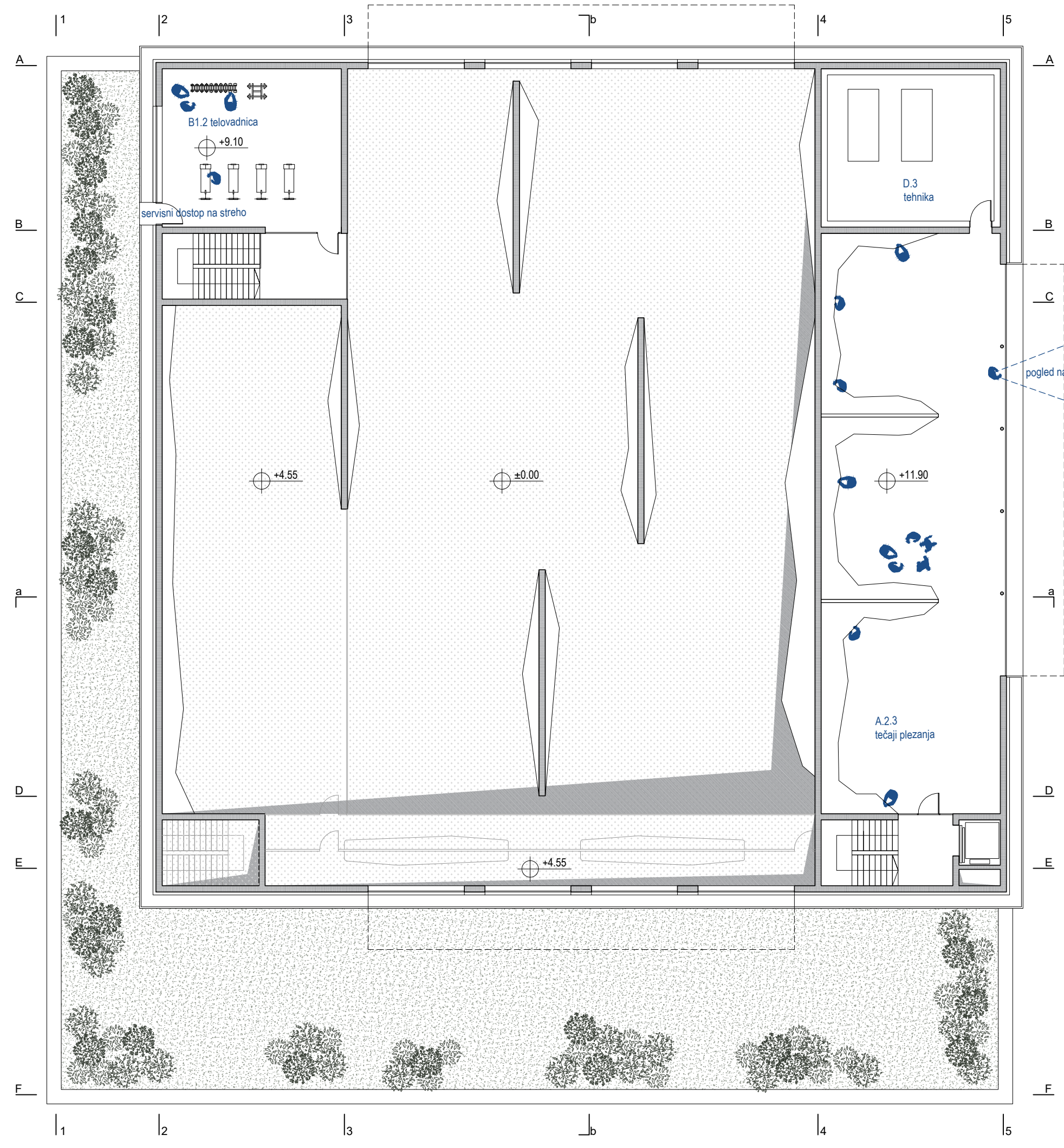


prez a-a M 1:200





1. nadstropje M 1:200



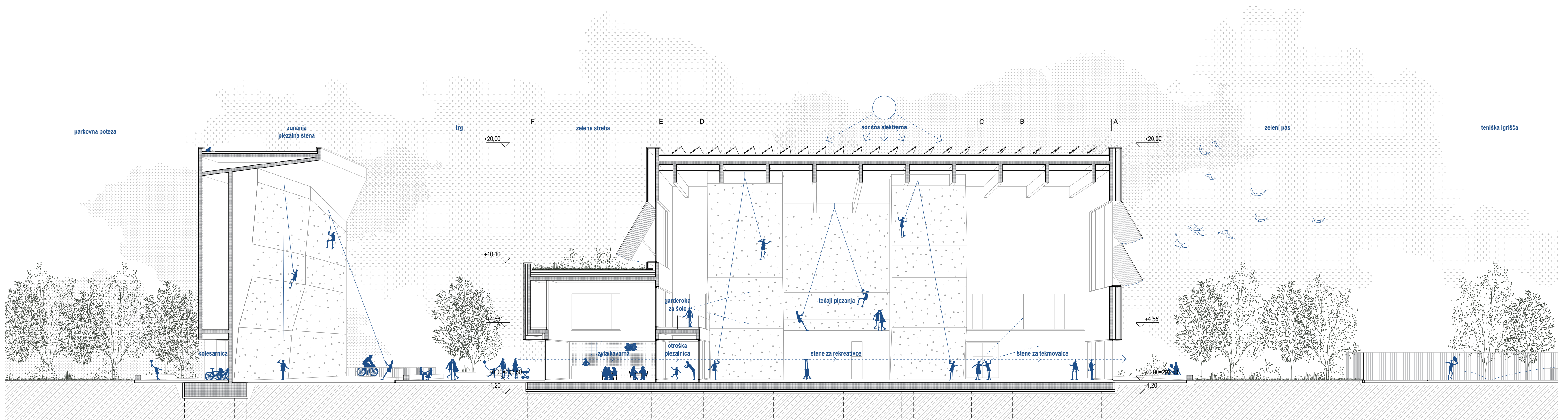
2. nadstropje M 1:200

1. NADSTROPJE

<b>A.1 visoke plezalne stene</b>	215,0 m <sup>2</sup>
A.1.4 tečajji plezanja (površina sten)	408,0 m <sup>2</sup>
<b>A.2 balvanske plezalne stene</b>	67,0 m <sup>2</sup>
A.2.1 šušalnica (ogrevalna stena)	67,0 m <sup>2</sup>
A.2.2 stena za rekreativce	245,3 m <sup>2</sup>
<b>B spremljevalni prostori</b>	102,0 m <sup>2</sup>
B.1.1 telovadnica	67,0 m <sup>2</sup>
B.3 večnamenska dvorana	102,0 m <sup>2</sup>
<b>C shrambe</b>	84,4 m <sup>2</sup>
C.2 shramba balvanske dvorane	84,4 m <sup>2</sup>
<b>E garderobe in sanitarije</b>	98,4 m <sup>2</sup>
E.3 garderoba + prostor za druženje	98,4 m <sup>2</sup>
E.4 zaposleni M, garderobe + sanitarije	18,5 m <sup>2</sup>
E.5 zaposleni Z, garderobe + sanitarije	17,9 m <sup>2</sup>
E.6 obiskovalci M + Z sanitarije, invalidi	14,9 m <sup>2</sup>
<b>F komunikacije</b>	121,2 m <sup>2</sup>
F.2 hodniki, stopnišča dvigala	121,2 m <sup>2</sup>
<b>G zaposleni</b>	15,2 m <sup>2</sup>
G.1.1 pisarna	15,2 m <sup>2</sup>
G.1.2 pisarna	15,2 m <sup>2</sup>
G.2 klubska soba	31,4 m <sup>2</sup>
G.3 čajna kuhinja	10,6 m <sup>2</sup>

2. NADSTROPJE

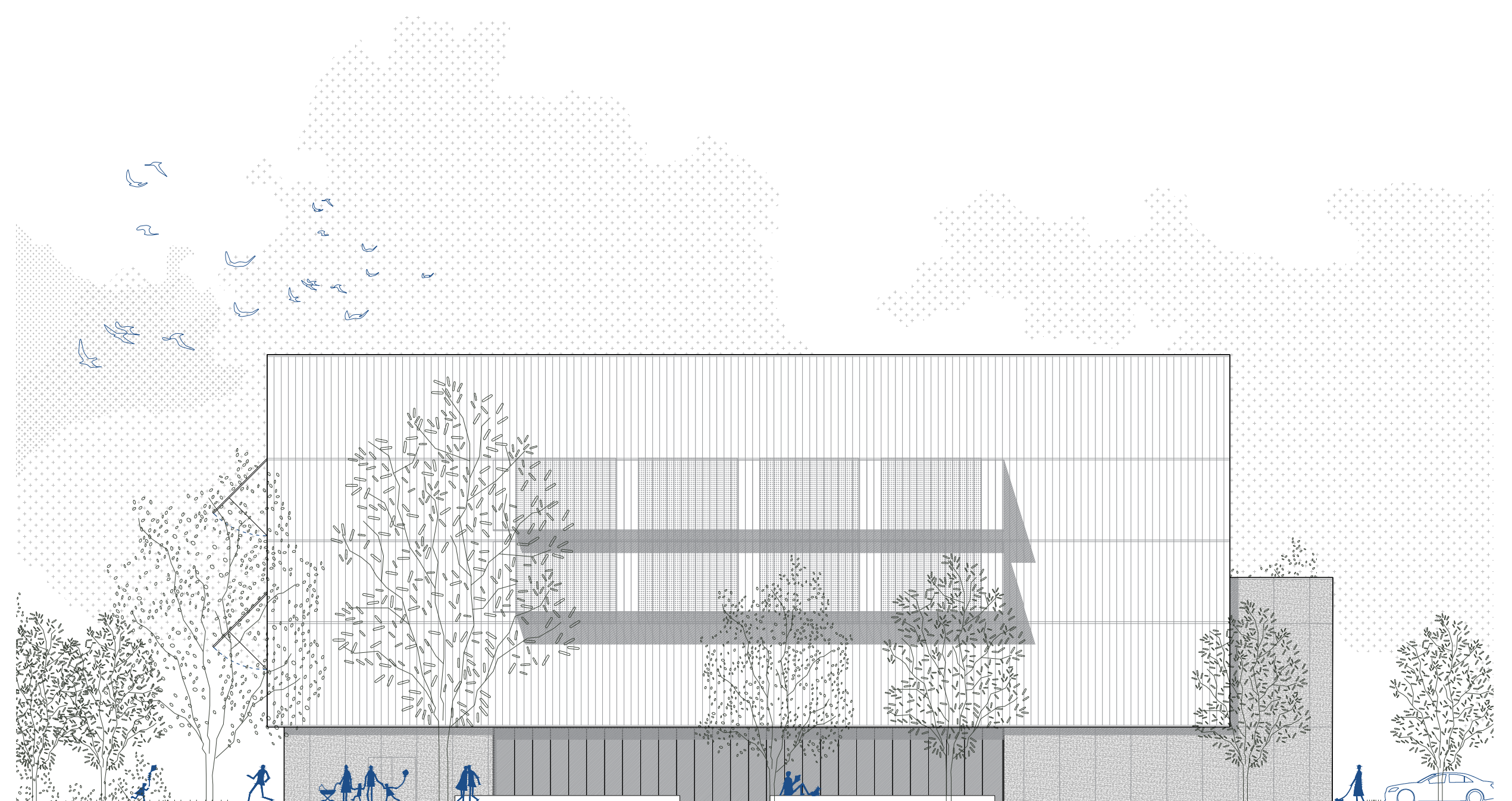
<b>A.2 balvanske plezalne stene</b>	245,3 m <sup>2</sup>
A.2.3 tečajji plezanja	245,3 m <sup>2</sup>
<b>B spremljevalni prostori</b>	67,0 m <sup>2</sup>
B.1.2 telovadnica	67,0 m <sup>2</sup>
<b>D tehnični prostori</b>	57,5 m <sup>2</sup>
D.3 za preostale prostore	57,5 m <sup>2</sup>
<b>F komunikacije</b>	13,3 m <sup>2</sup>
F.2 hodniki, stopnišča dvigala	13,3 m <sup>2</sup>



prerez b-b M 1:200



zahodna fasada M 1:200



severna fasada M 1:200

