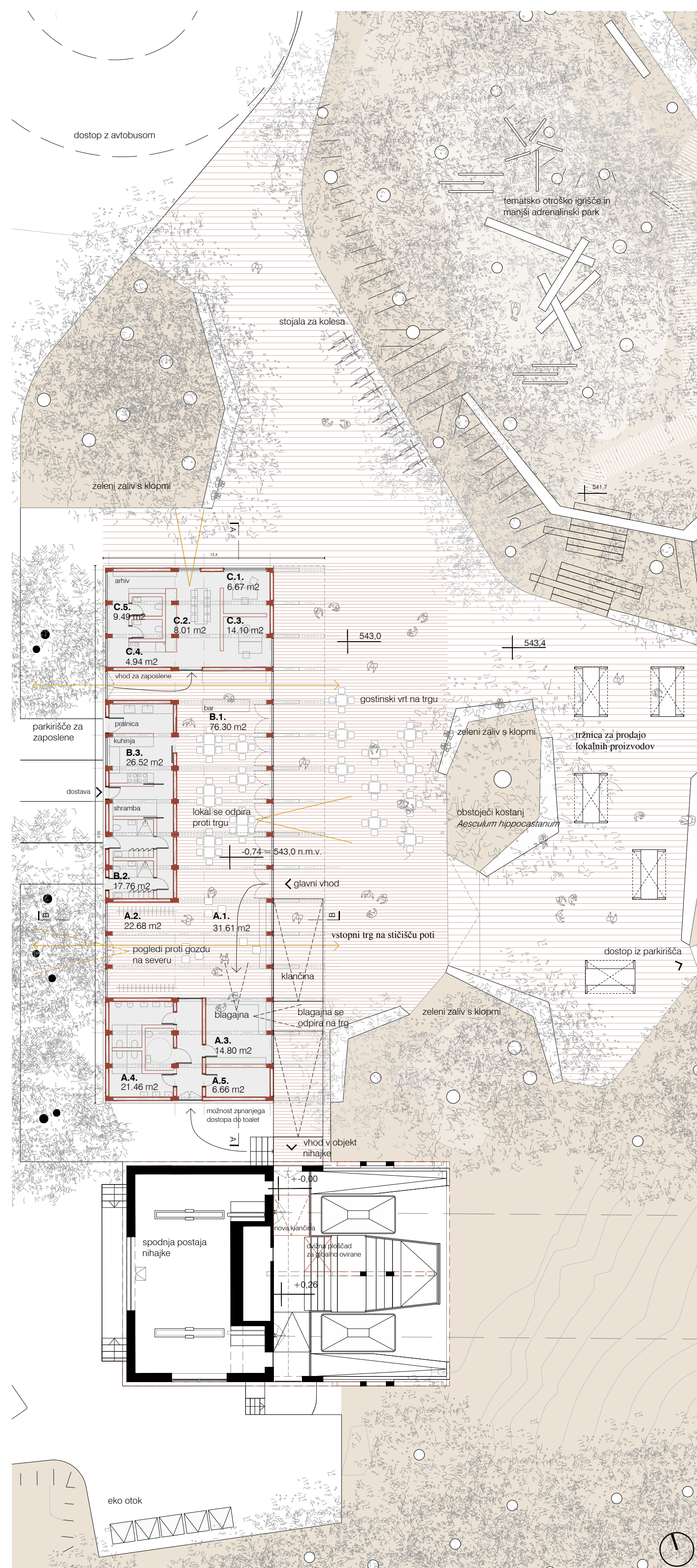
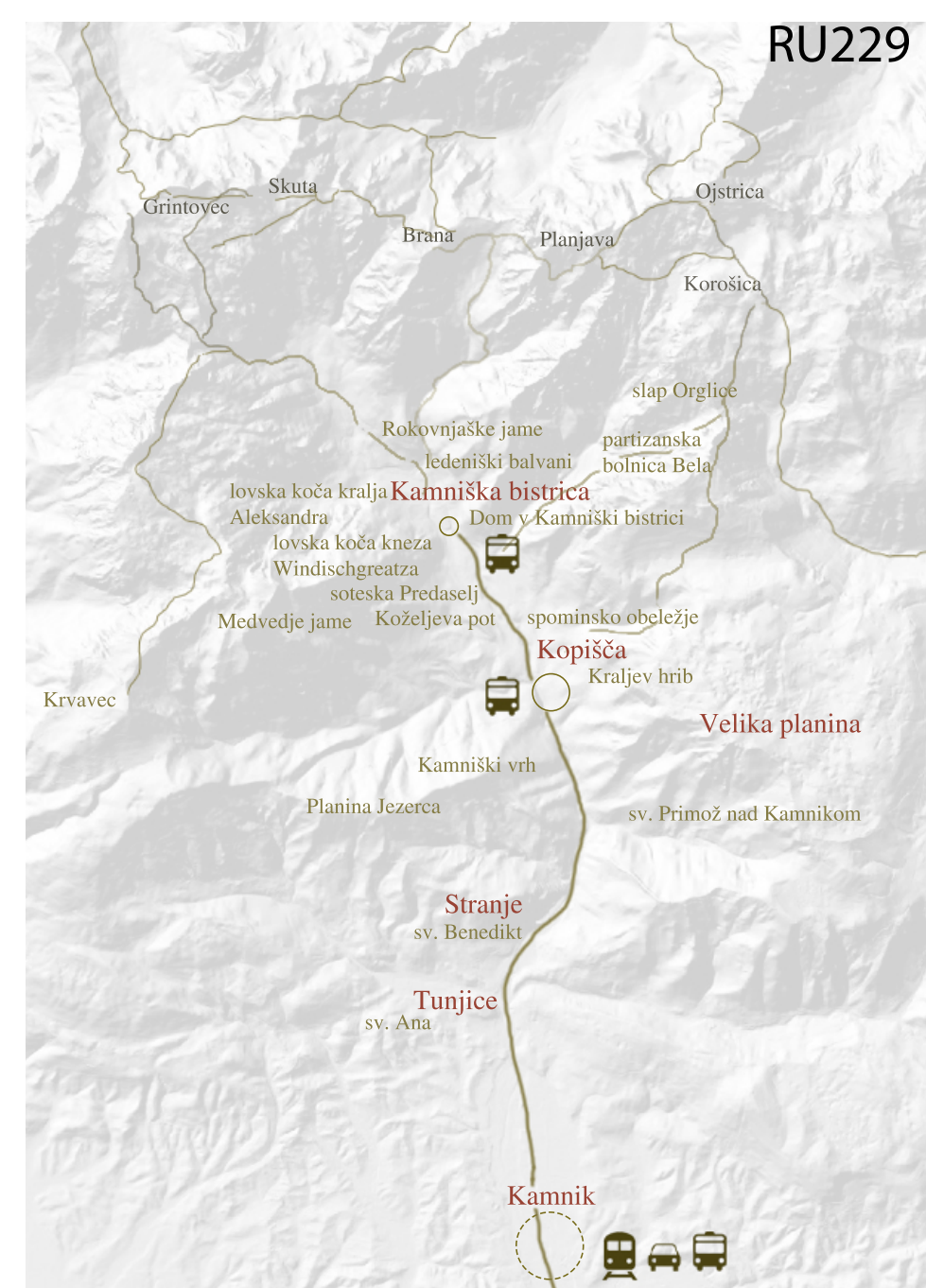




sitacija M 1:500



tloris pritličja z zunanjo ureditvijo M 1:200



predlog trajnostne mobilnosti v dolini Kamniške Bistrice

*V Bistrico je že legala senca, kmalu bo tudi zgoraj pritisnil mraz. Izpod Turske gore se je potegnil trop gamsov, prnhili so v ruševje pod Grebenom, šli so za soncem.*

Vlasto Kopač, Planinski vestnik, 7-12, 1944

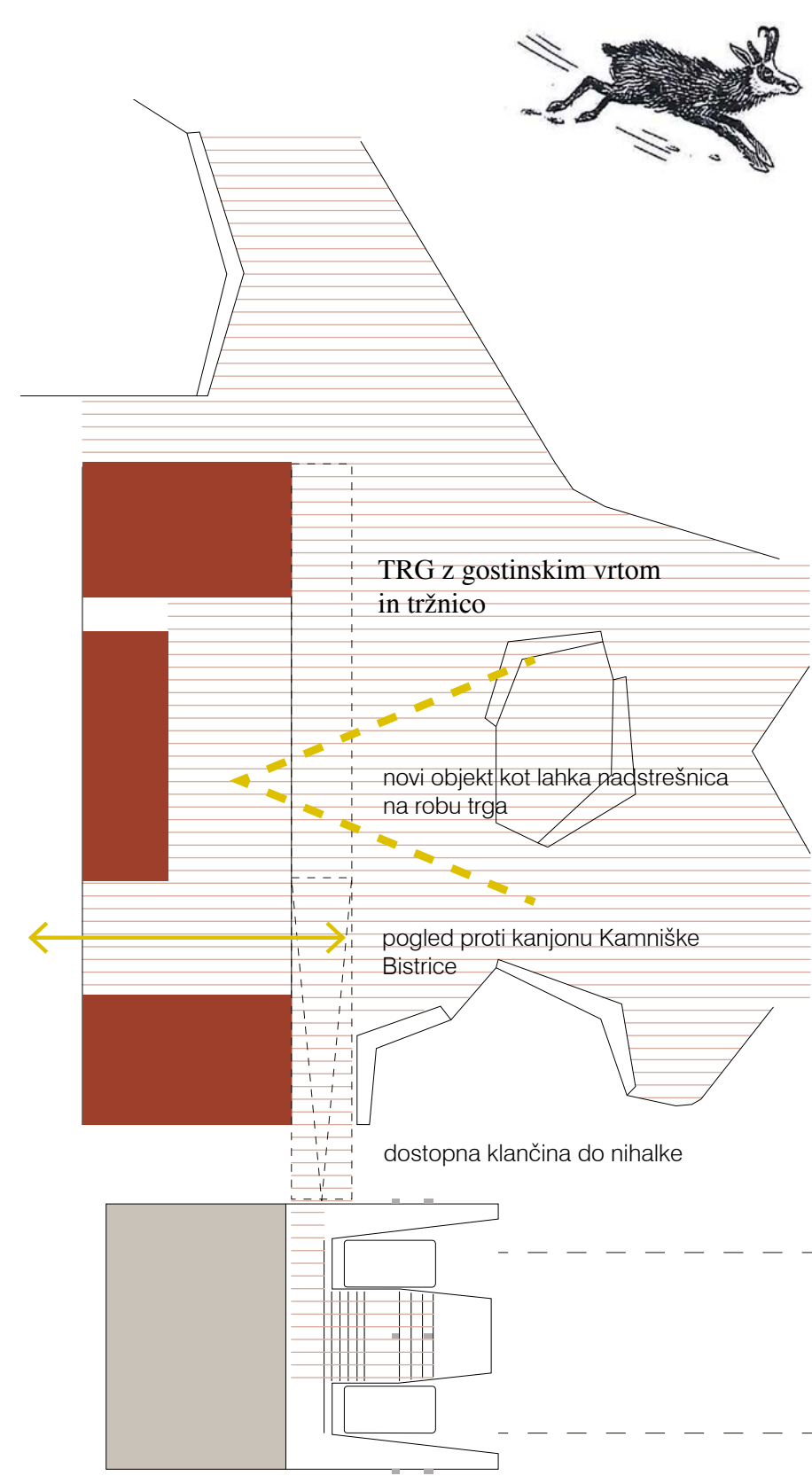


odprt prostor za obsevalnice  
servisni program  
zaposleni - uprava

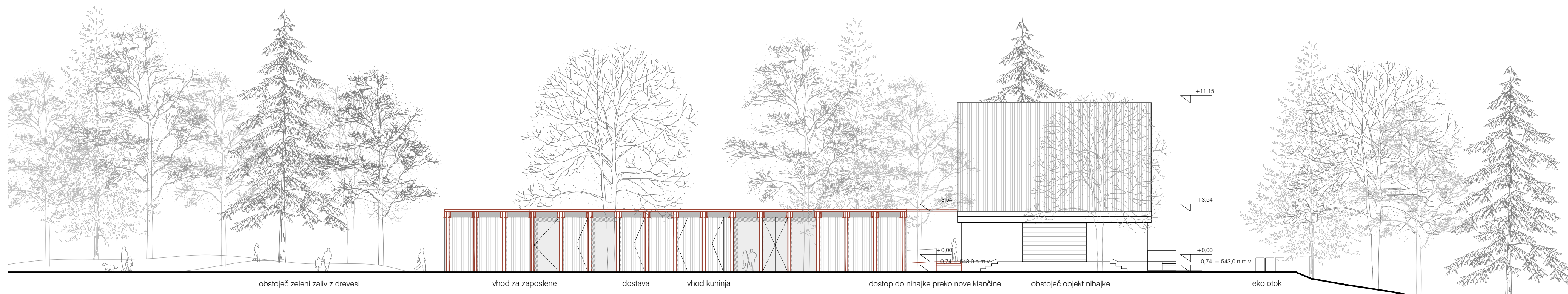
programska shema



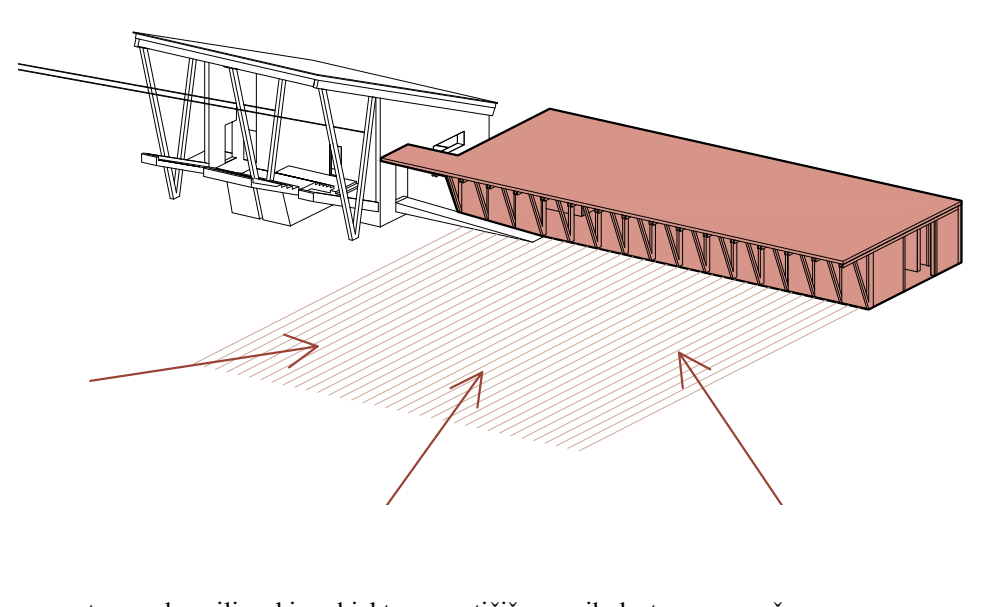
novi objekt deluje kot lahka nadstrešnica ob robu osrednjega trga z obstoječim kostanjem



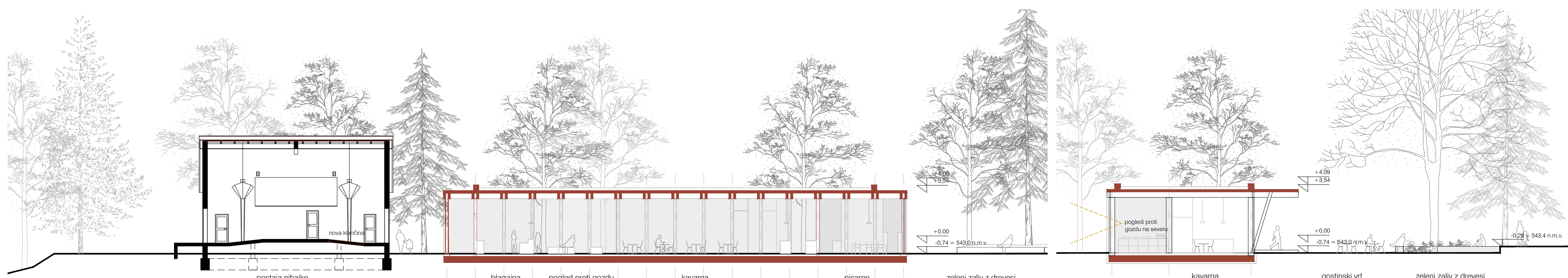
urbanistična umestitev novega objekta v prostor



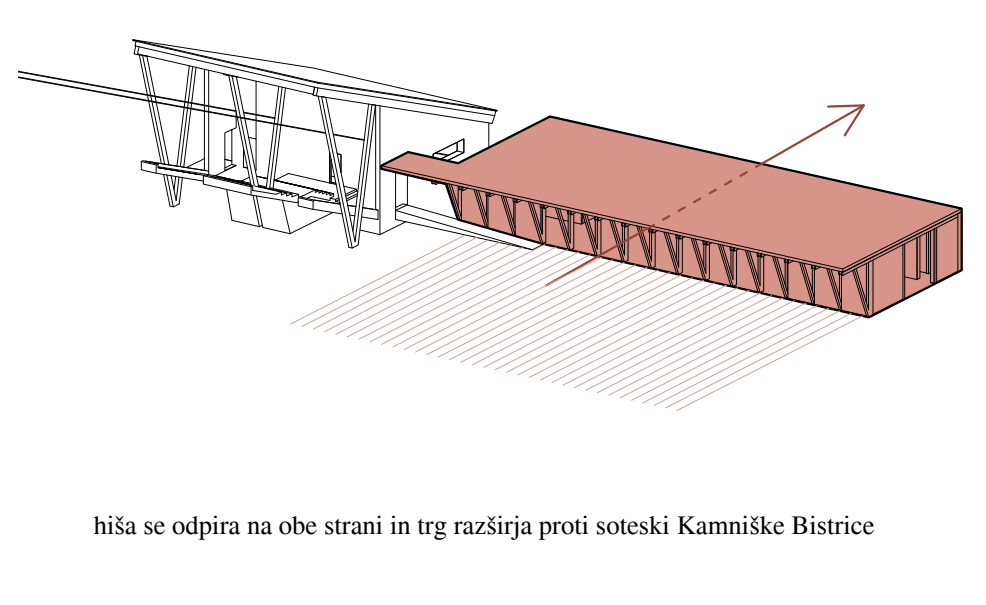
prerez AA M 1:200



trg pred paviljonom objektom na stičišču varnih dostopov za pešce

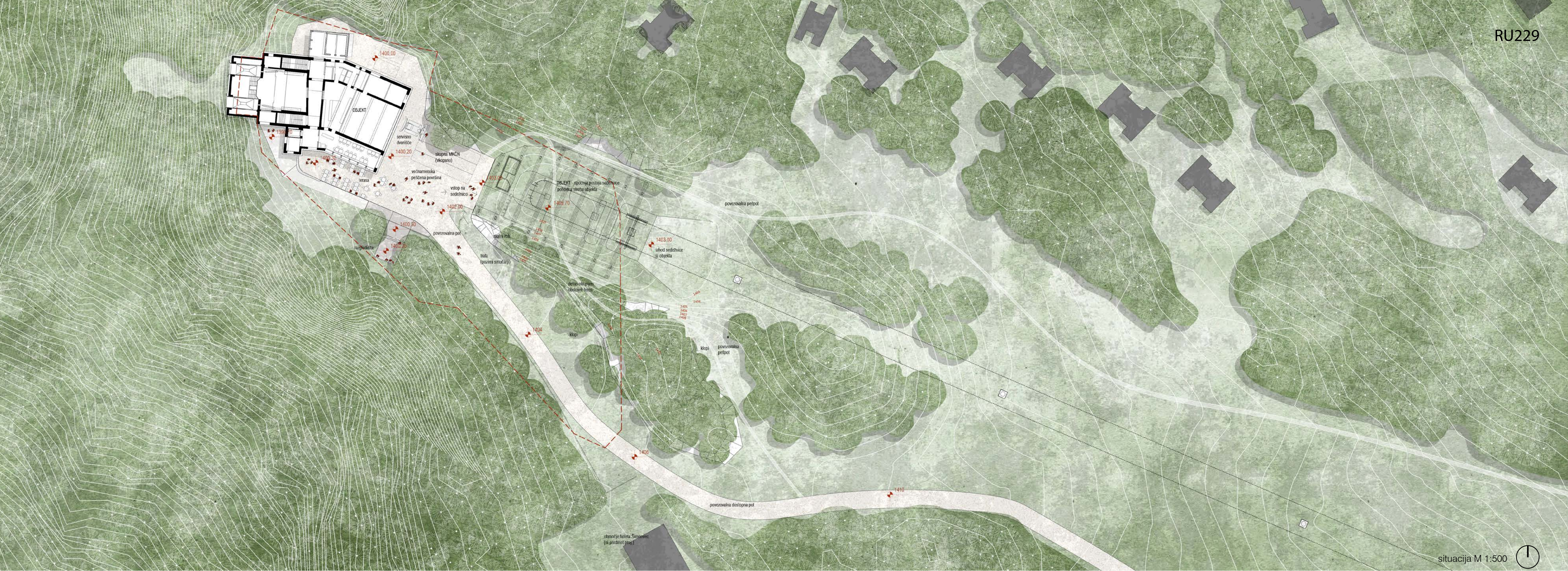


prerez BB M 1:200

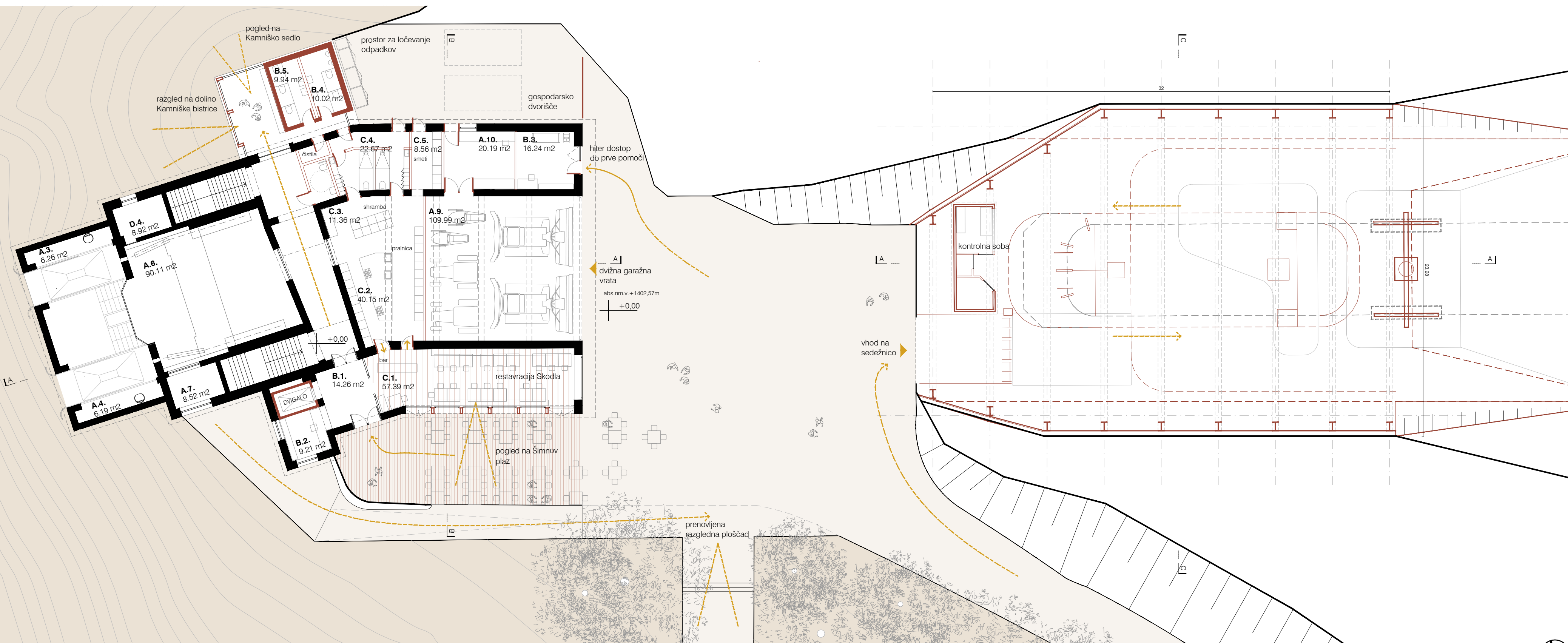


hiša se odpira na obe strani in trg zaširja proti soteski Kamniške Bistrice

navežava novega paviljona na objekt nihalke



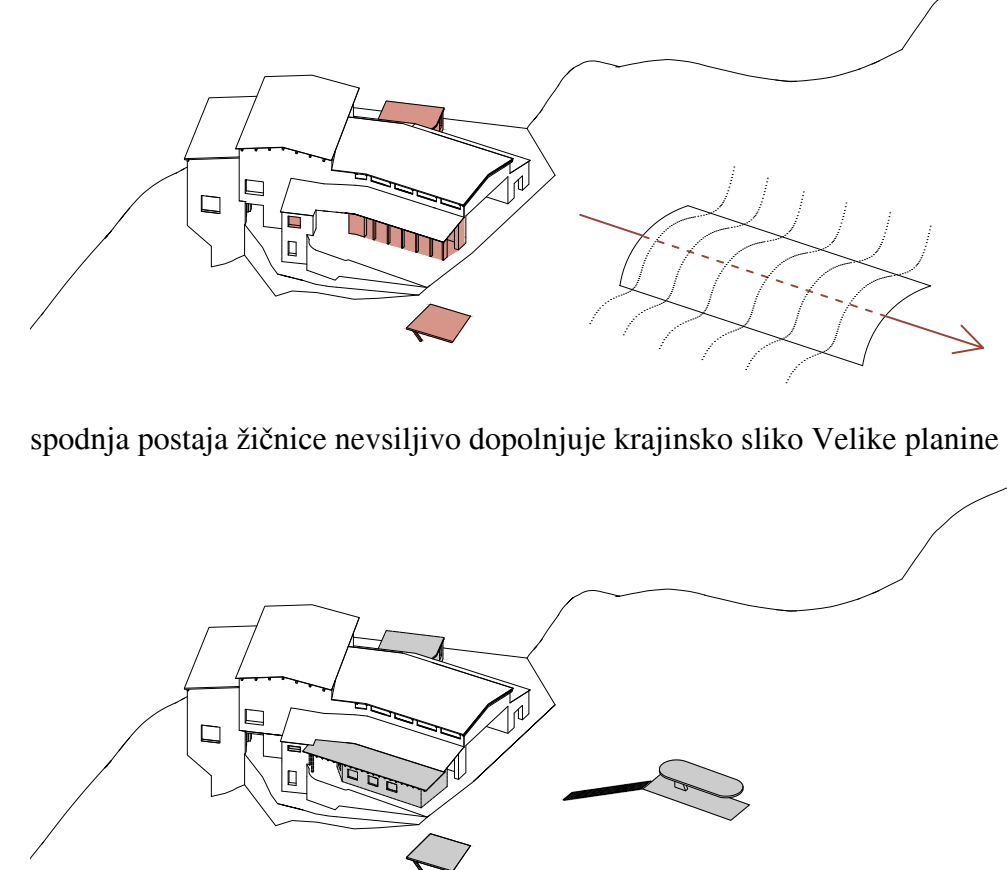
situacija M 1:500



tloris pritličja z zunanjo ureditvijo M 1:200

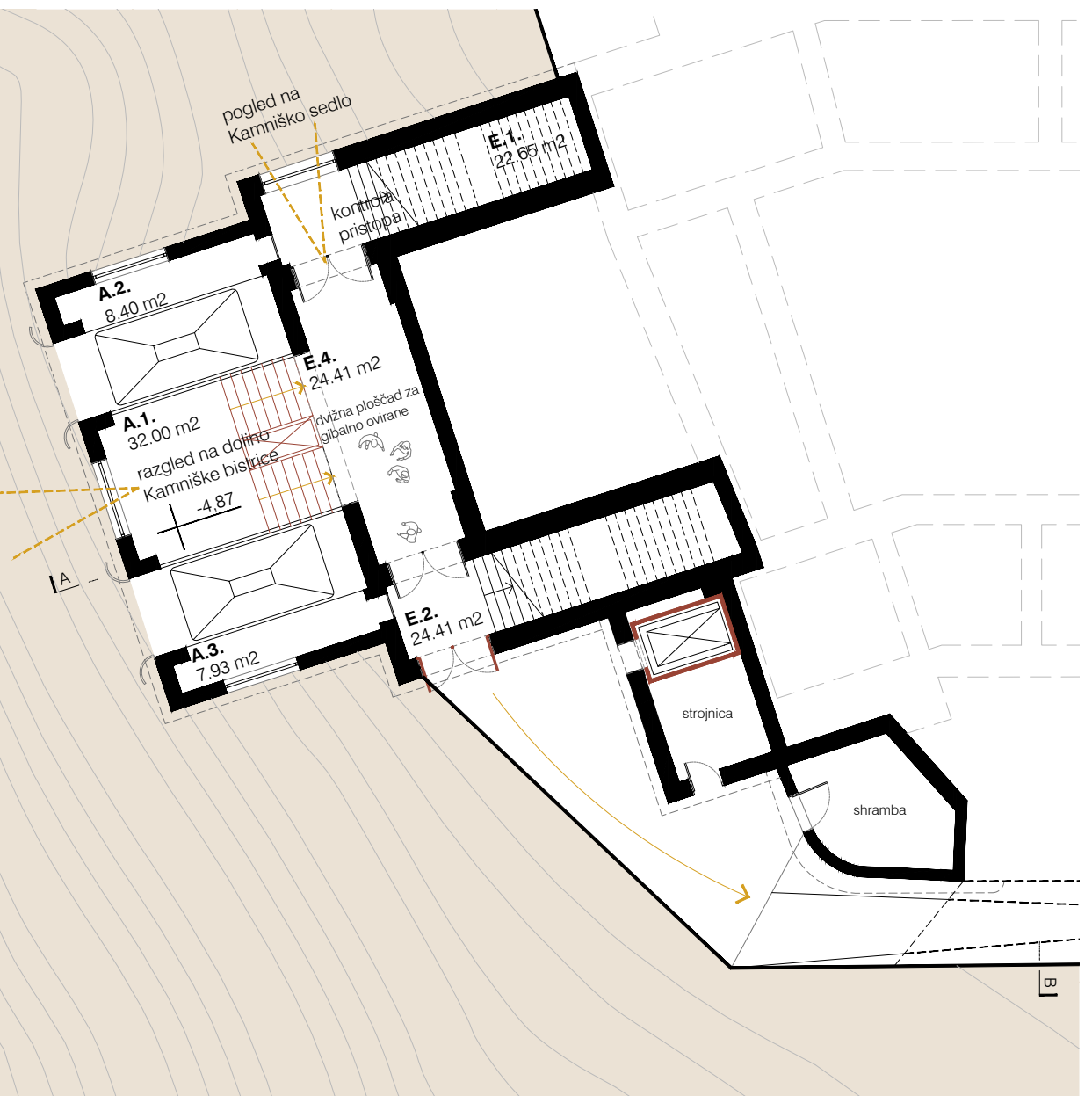


Hinko Smekar. Velika planina s pastirskimi stanovi in smučarji, 1942



spodnja postaja žičnice nevsiljivo dopolnjuje krajinsko sliko Velike planine

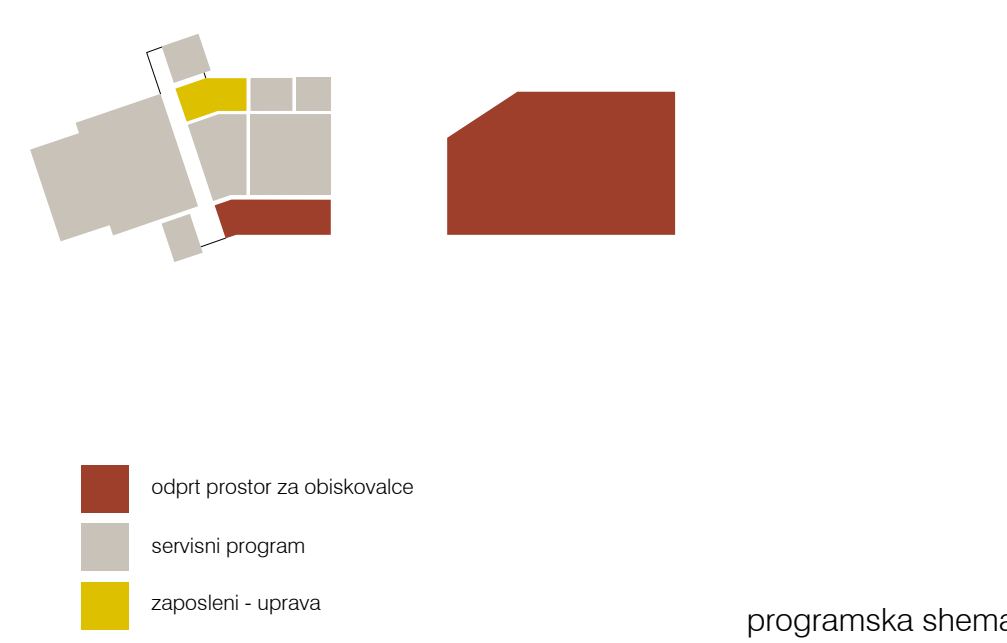
odstranitev stihijskih prizidav izpostavlja izjemno arhitekturo Vlasta Kopača



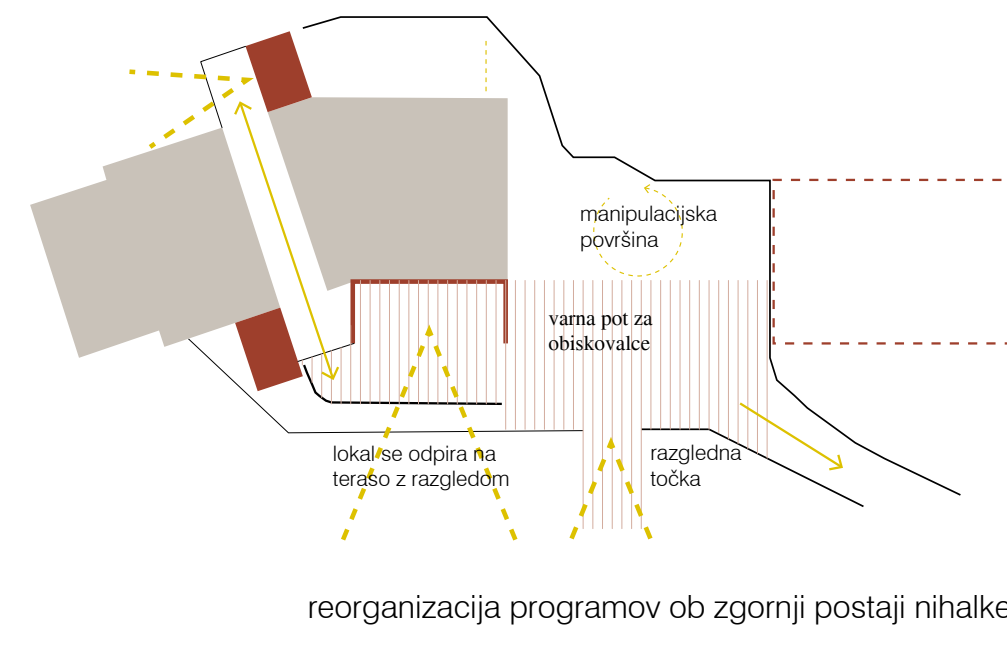
tloris nadstropja M 1:200



Morda je objekt najlepši pozimi, ko ga prekrije debela snežna odeja. Kot pastirske bajte, ki se v zimski pokrajini stapljajo v gomile, le geometrijske linije v terenu razločijo umetno ustvarjeno obliko od krajine.



programska shema

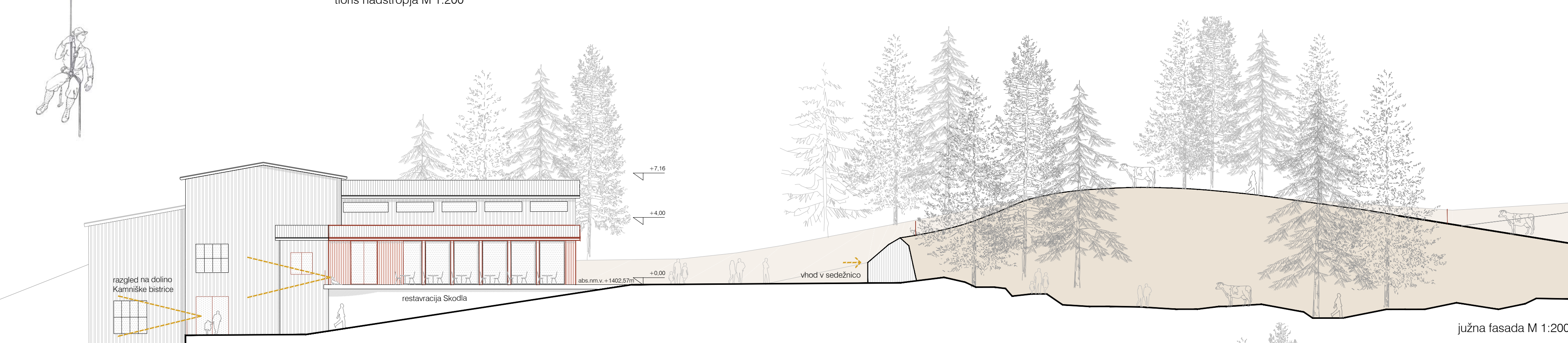


reorganizacija programov ob zgornji postaji nihalke

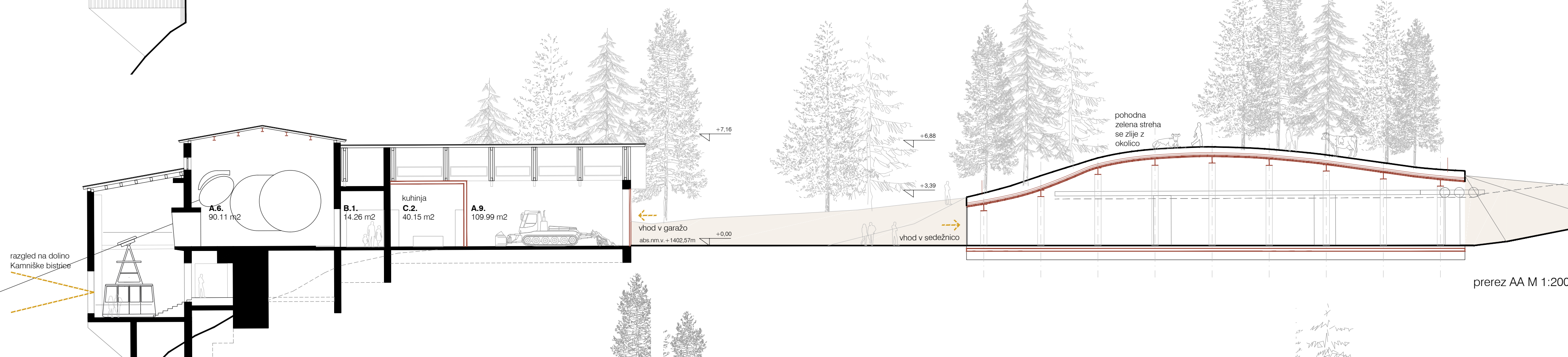


Vlasto Kopač, Pastrica

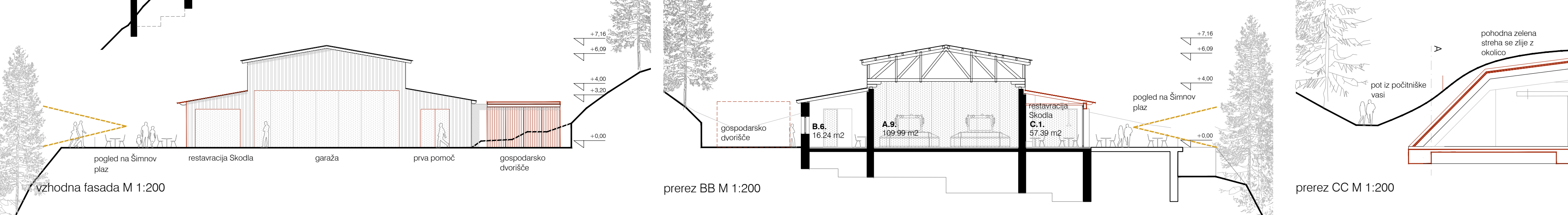
Velika planina je v prvi vrsti pašna planina, izjemen in občutljiv prostor simbioze med človekom in naravo.



južna fasada M 1:200



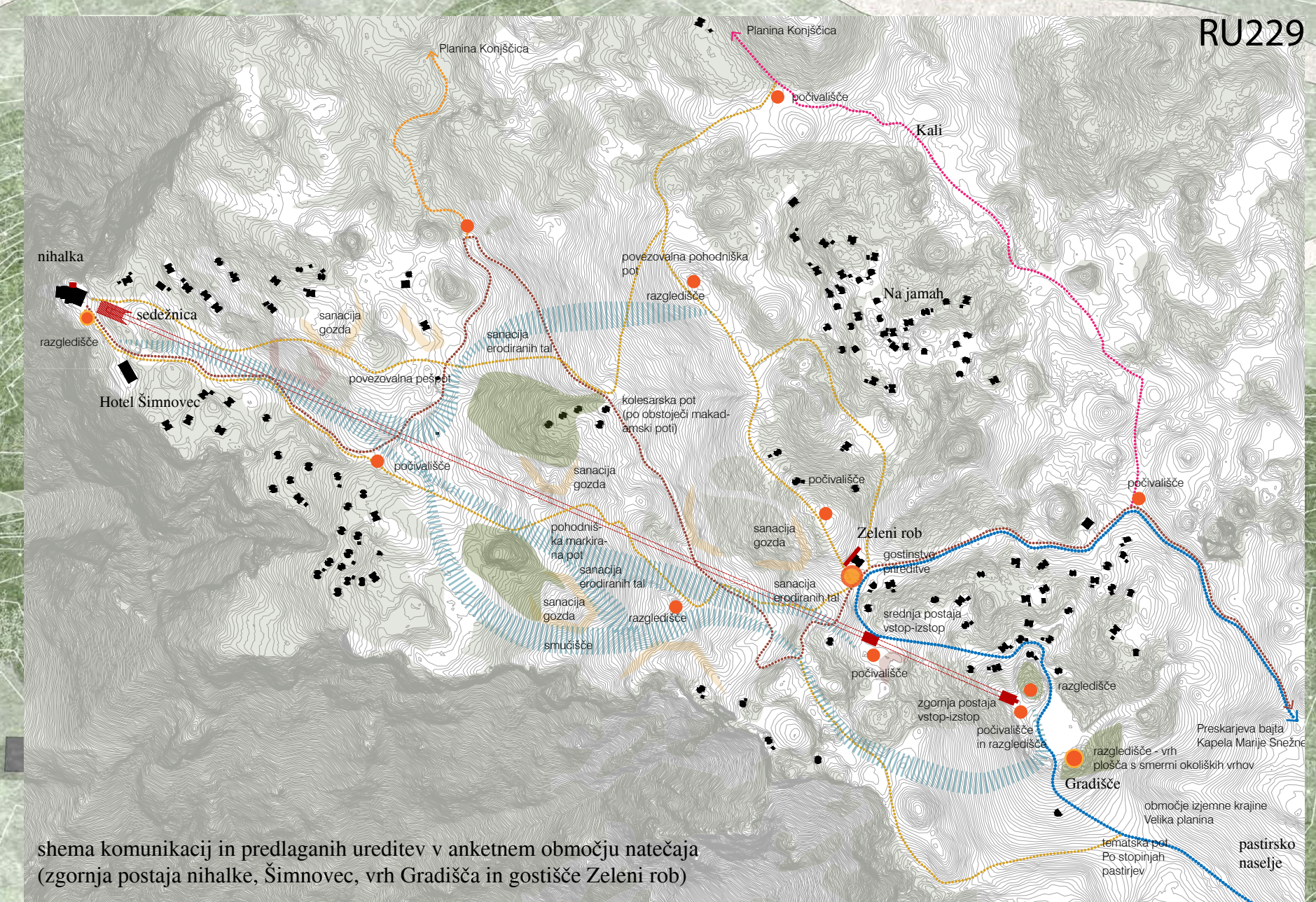
prerez AA M 1:200



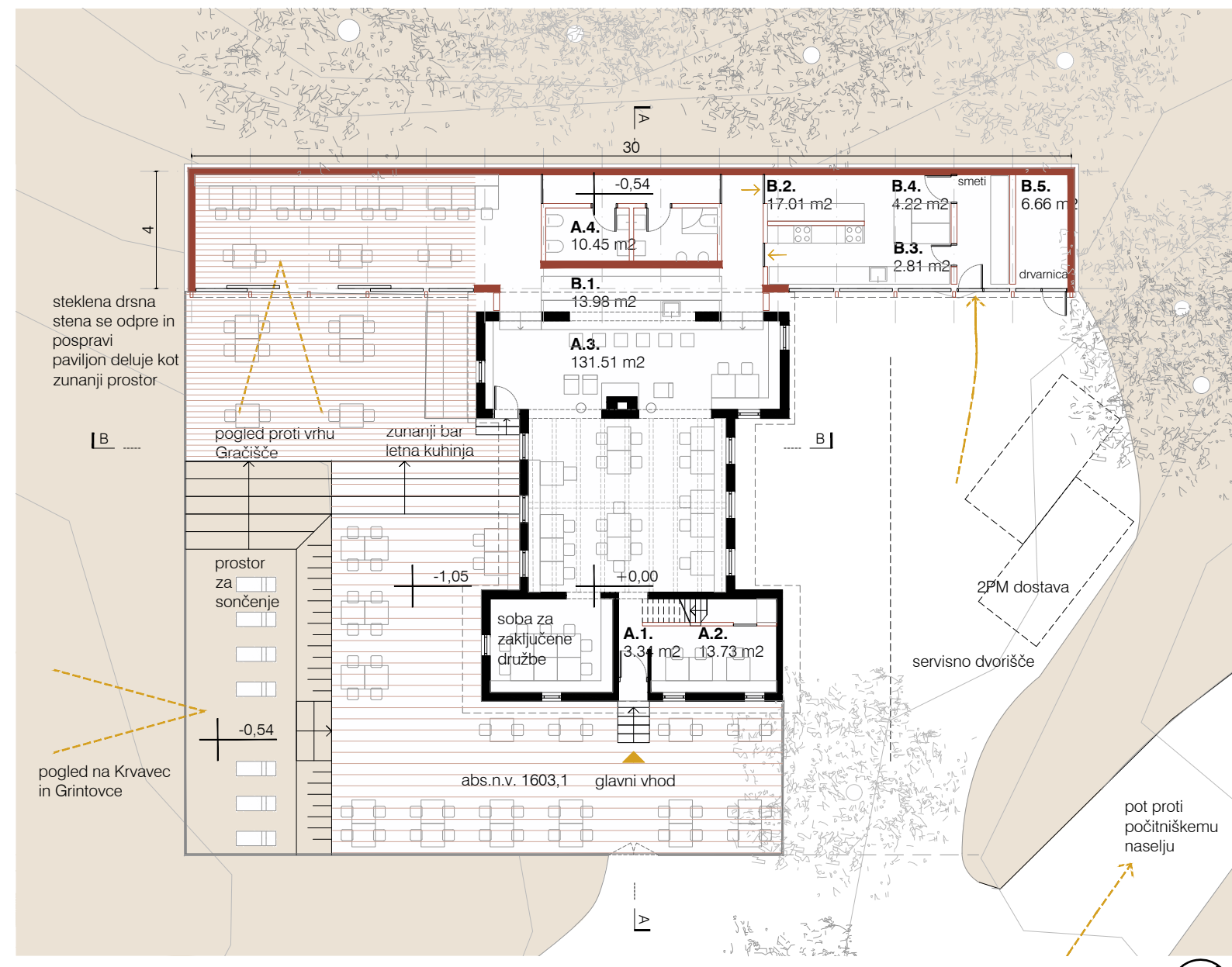
prerez CC M 1:200

vzhodna fasada M 1:200

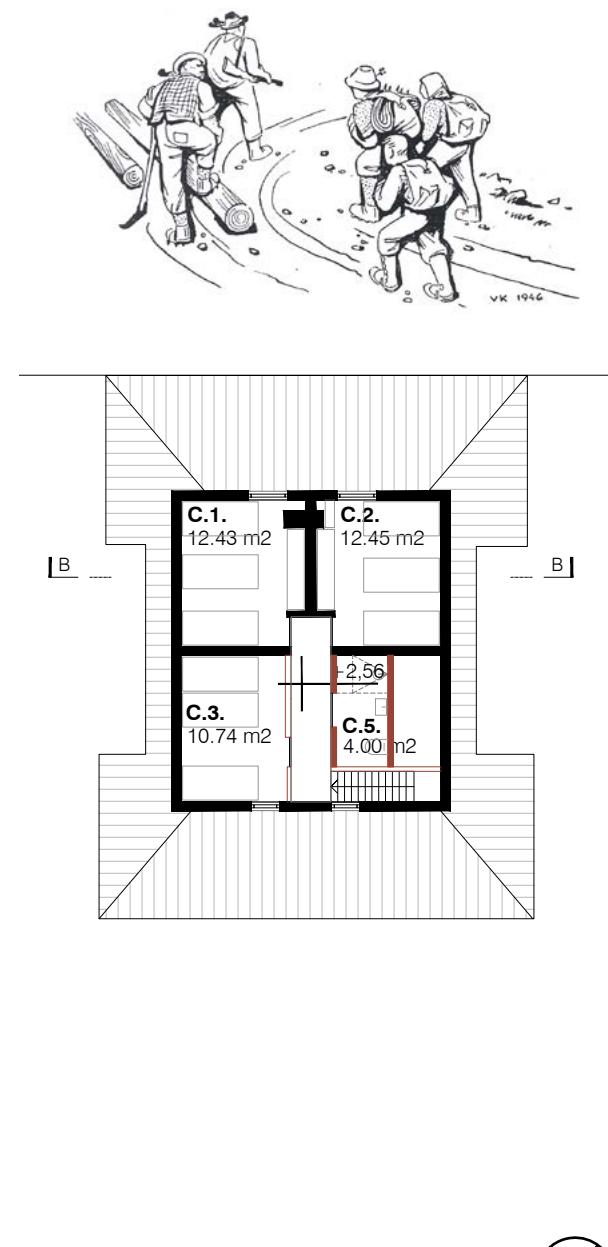
prerez BB M 1:200



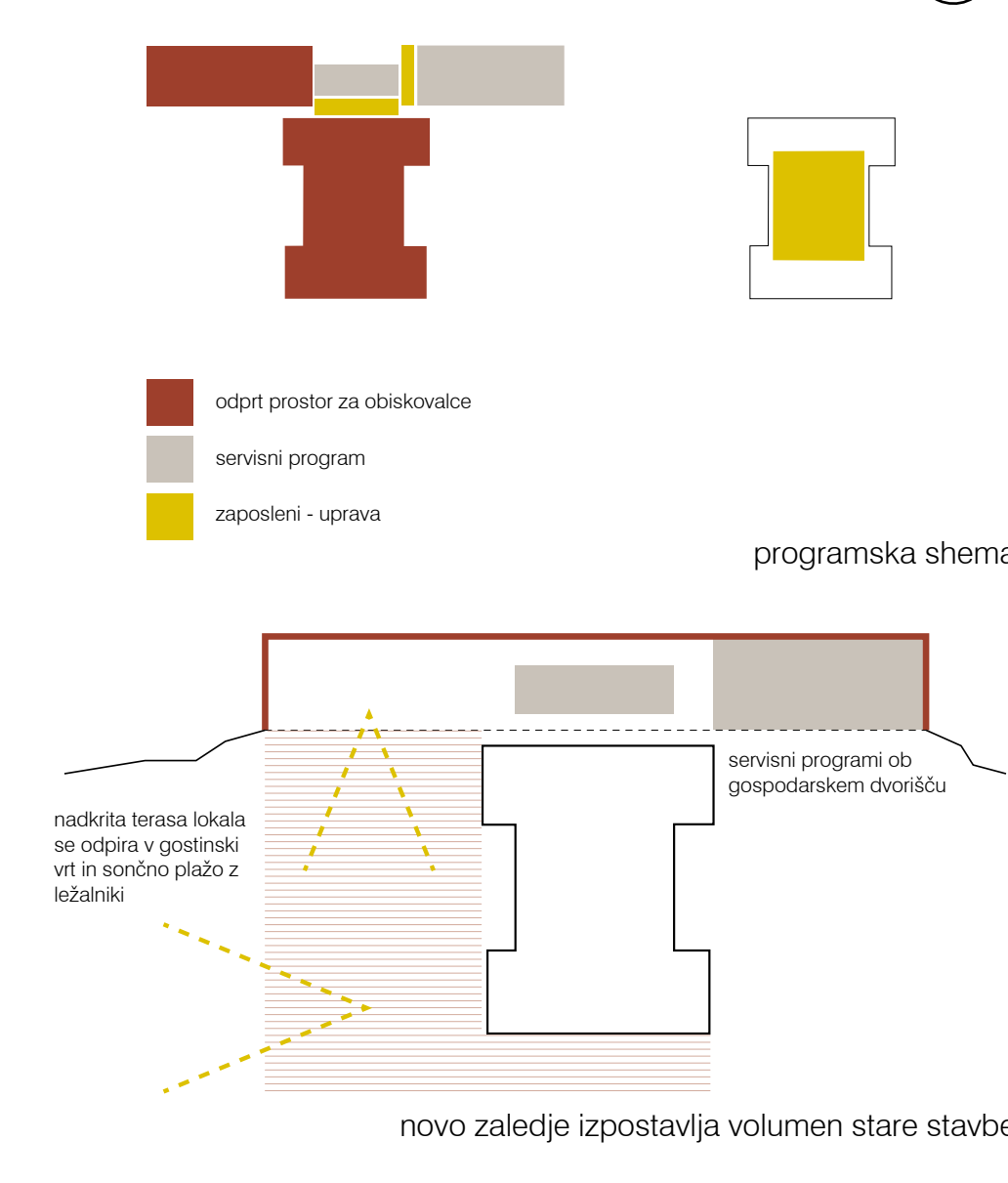
novi objekt deluje kot ozadje in izpostavlja obstoječe gostišče



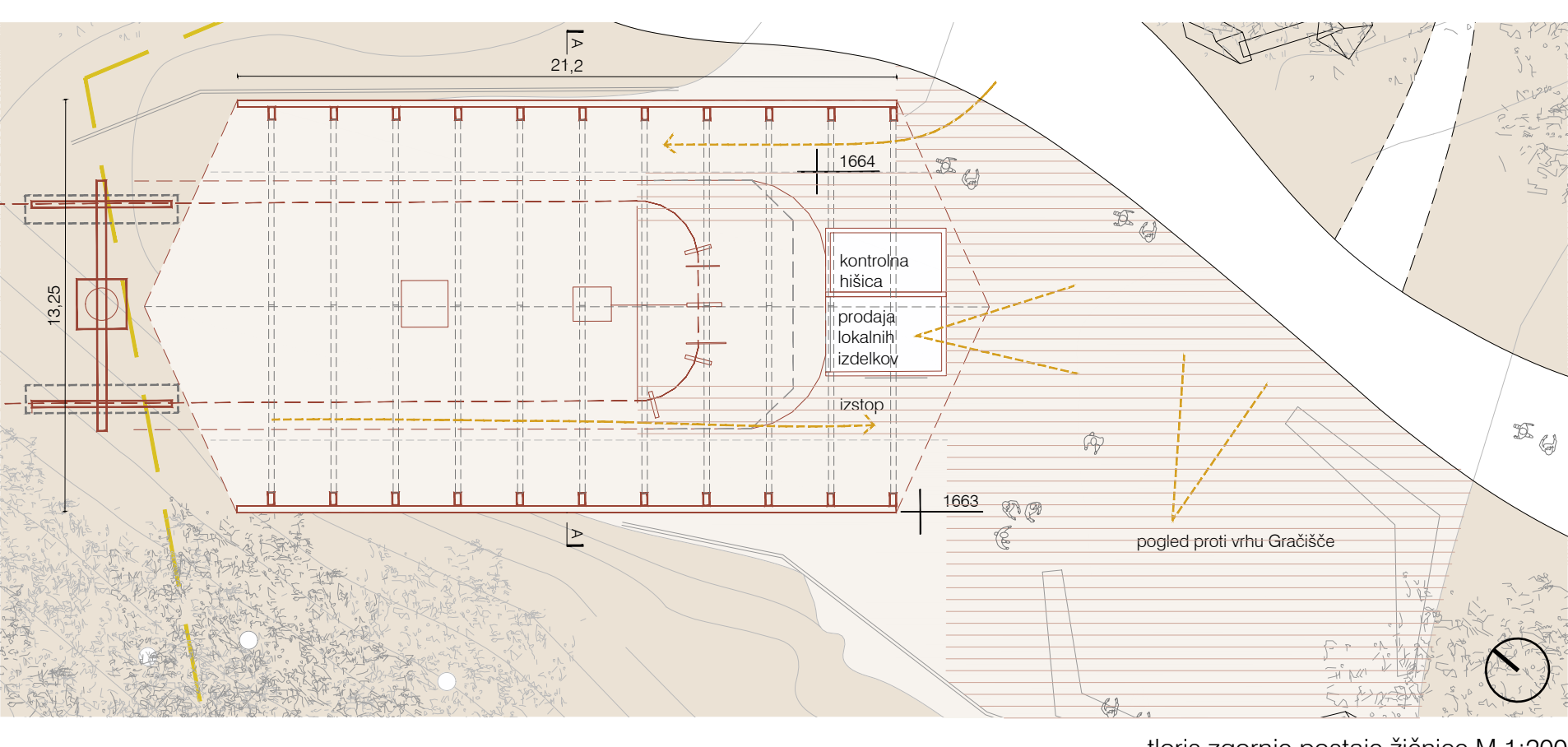
tloris pritličja z zunanjo ureditvijo M 1:200



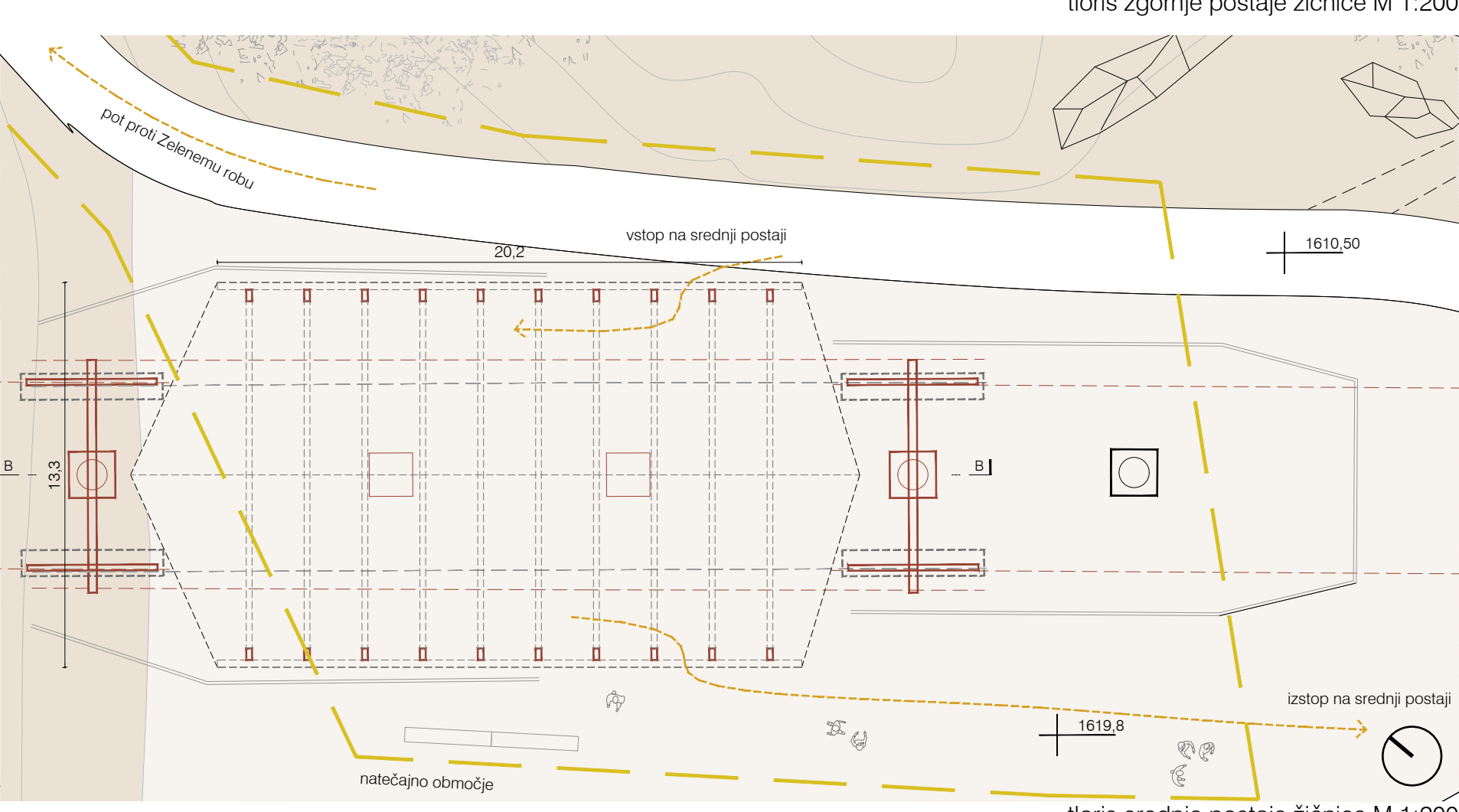
tloris nadstropja M 1:200



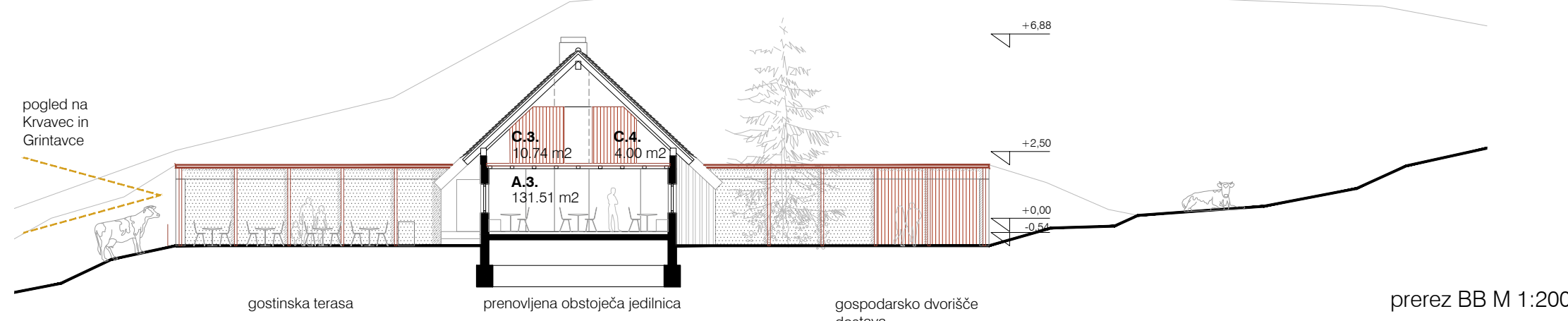
situacija M 1:500



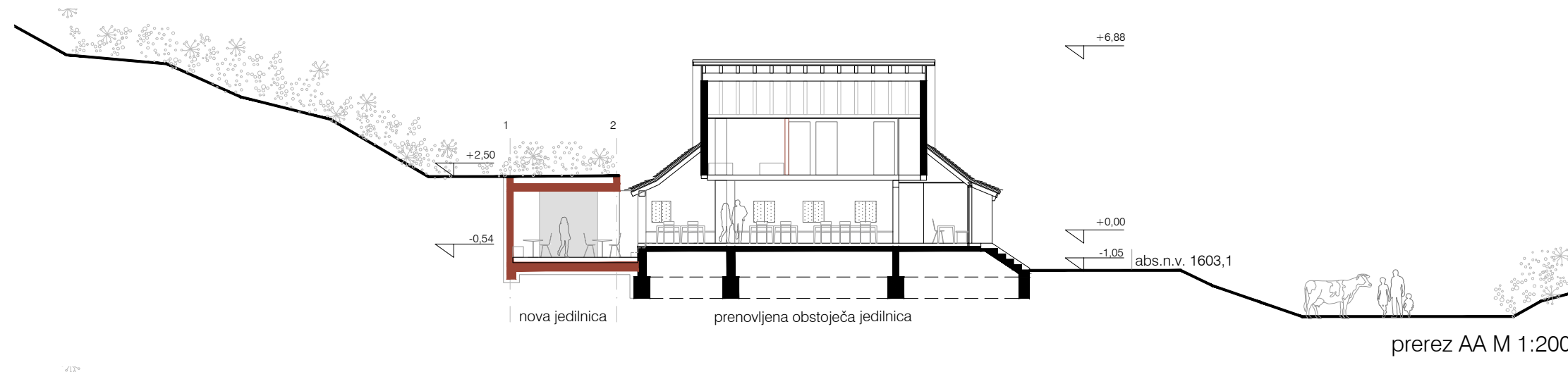
tloris zgornje postaje žičnice M 1:200



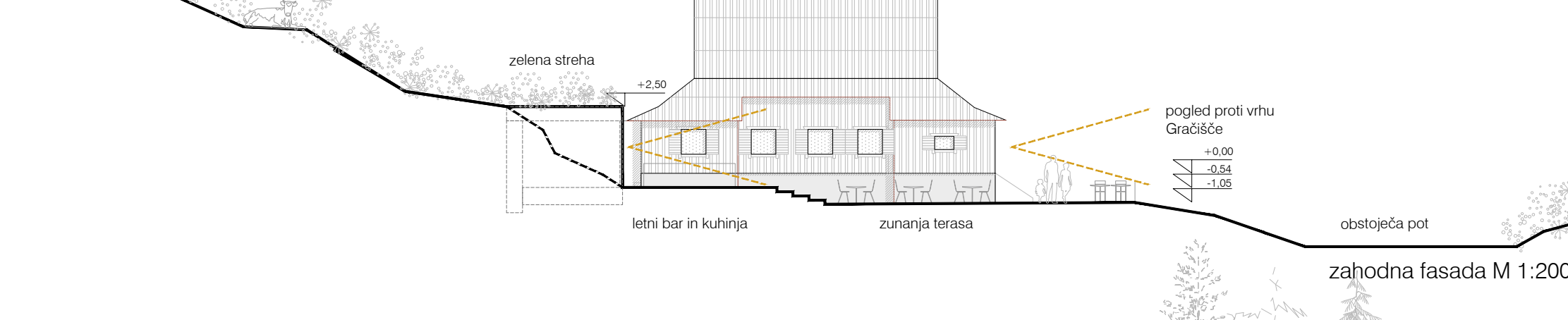
tloris srednje postaje žičnice M 1:200



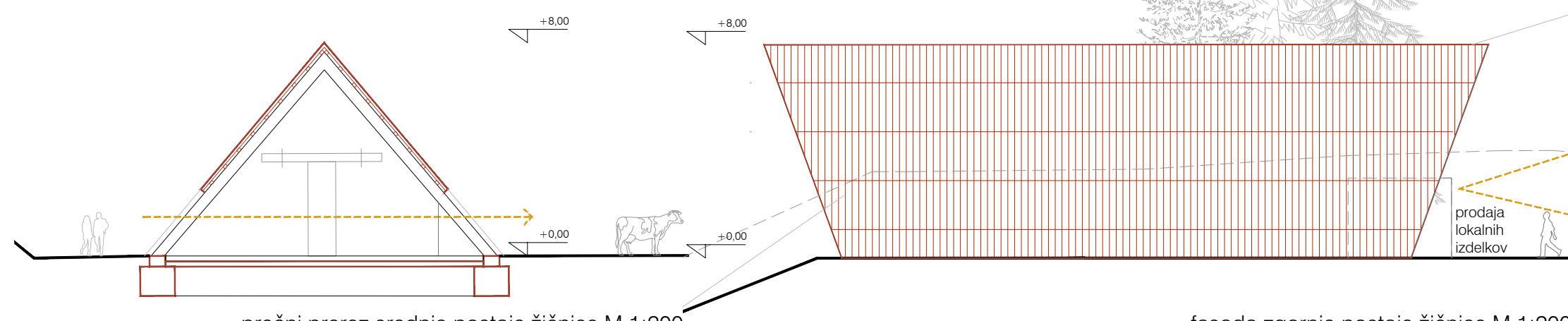
prerez BB M 1:200



prerez AA M 1:200



zahodna fasada M 1:200



prečni prerez srednje postaje žičnice M 1:200

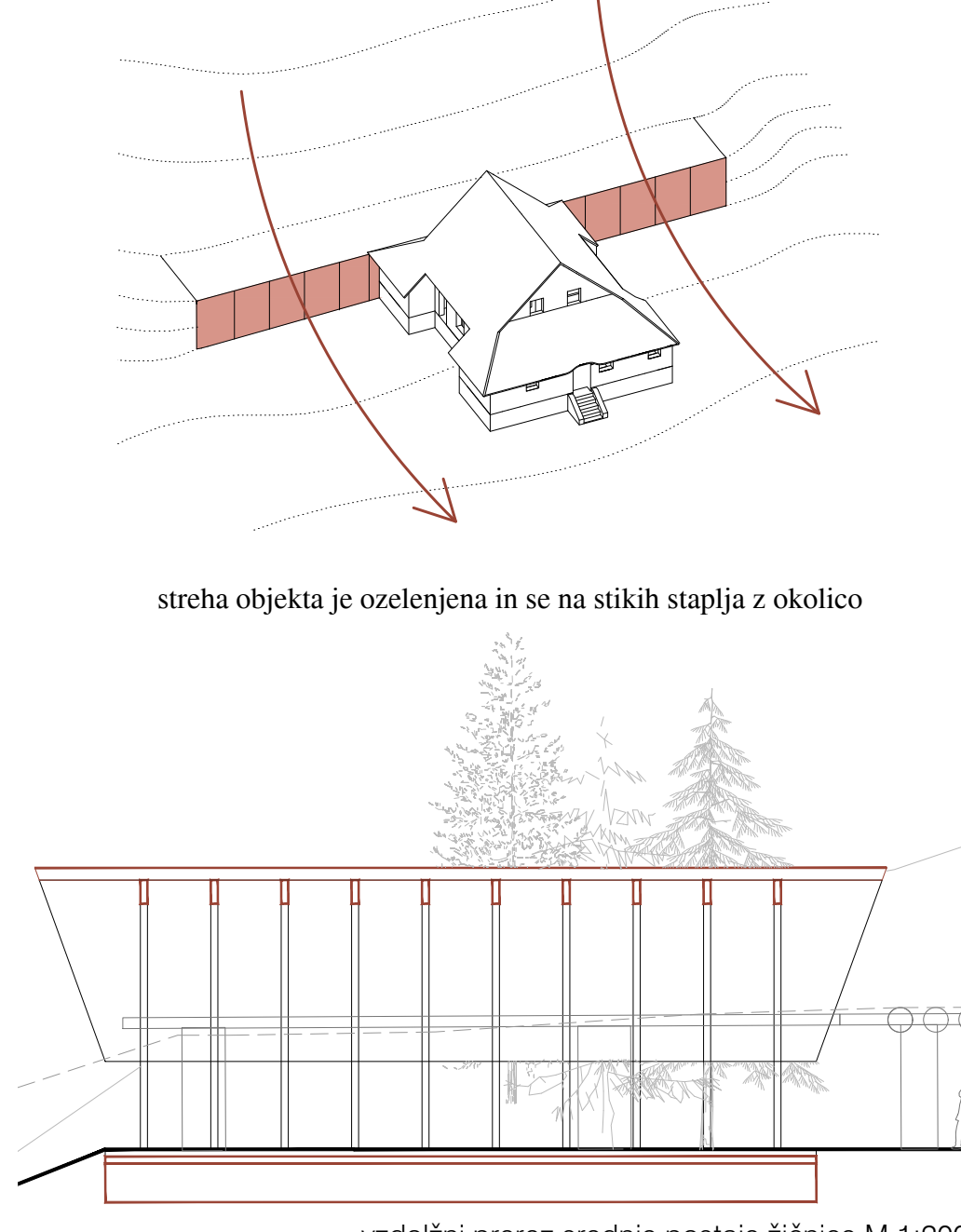
fasada zgornje postaje žičnice M 1:200



gostišče Zelena rob v izgradnji, 1957, arhitekt Vlasto Kopač



z odstranitvijo številnih prizidkov hiši vračamo dostojanstvo



streha objekta je ozelenjena in se na stikih staplja z okolico

vzdolžni prerez srednje postaje žičnice M 1:200