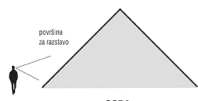


Prostorski prikaz vhoda v paviljon

SLOVENSKA IDENTITETA - DOŽIVETJE SKOZI PROSTOR

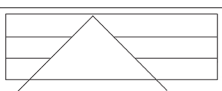


GORA

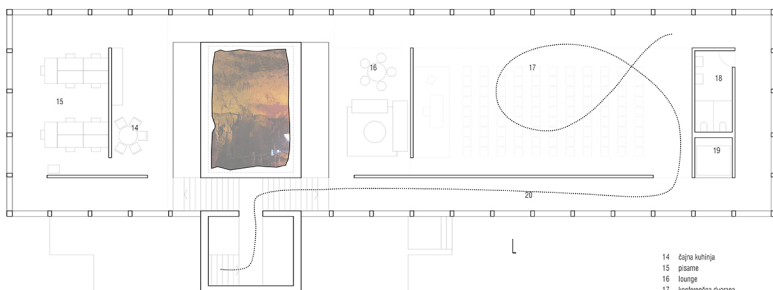


JAMA

ARHETIP

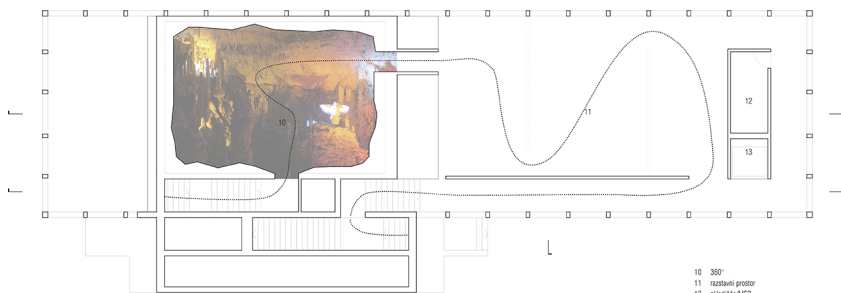


Kozolec je skulpti kot vzor elementarnega slovenskega vrnuljalnega stebarskega in koncepcijsko izvedljivega. Gre za razpisovanje arhetipa, kjer oblika izvira iz funkcionalnosti. Kozolec je prvobitni arhetipski simbol doma. Arhitekt Otom Jugovec gre v svojem raziskovanju in apliciranju arhetipske oblike kozolca korak dlje: tradicijo uprabi kot osnovo za inovacijo. K temu smo stremeli pri oblikovanju, reinterpretaciji in ponovnem odevkanju arhetipskih oblik.



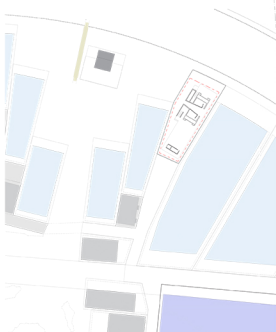
Tloris 2. nadstropja

- 14 čipna kuhinja
- 15 pisarna
- 16 lounge
- 17 restavracijska dvorana
- 18 sarajlije
- 19 dolgo
- 20 razstaveni prostor za slovenske umetnike

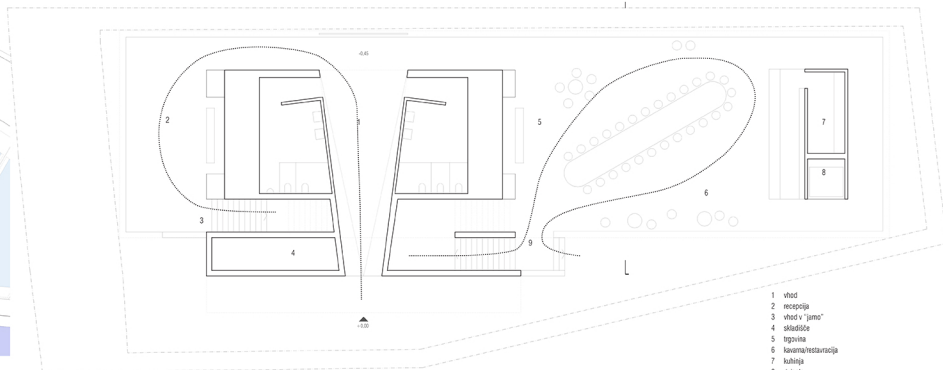


Tloris 1. nadstropja

- 10 350°
- 11 razstaveni prostor
- 12 skladšča/MEP
- 13 dolgo



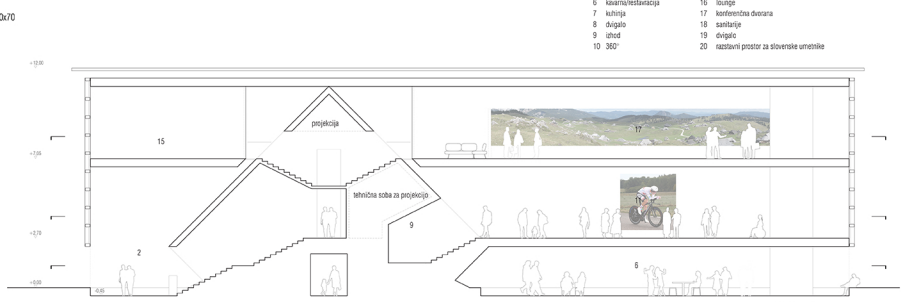
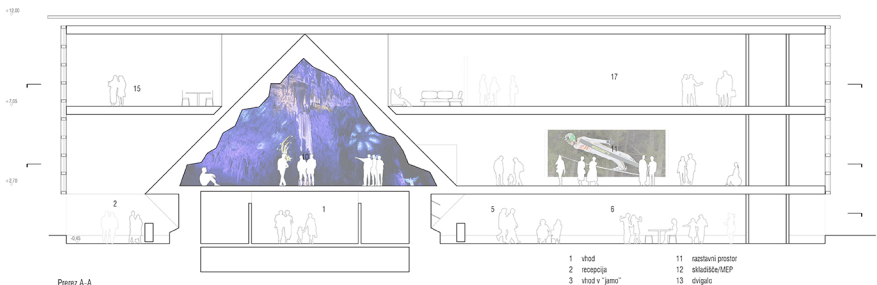
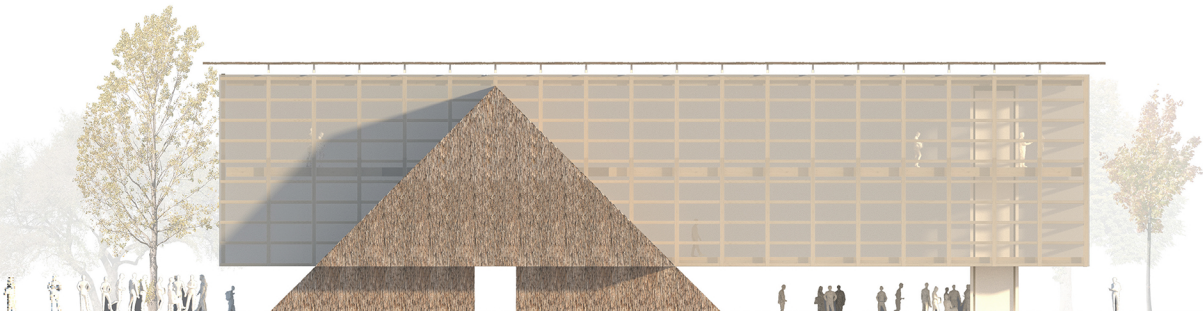
Situacija
M 1:1000



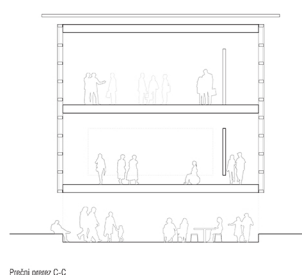
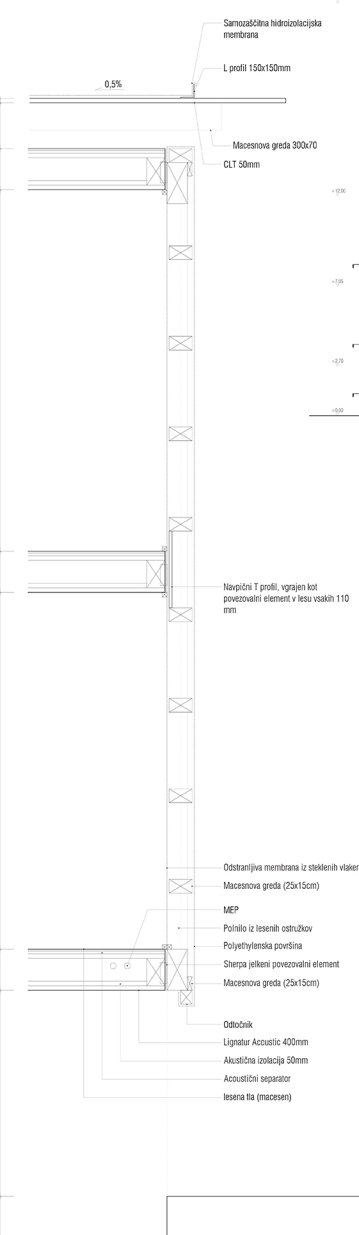
Tloris 1. nadstropja

- 1 vhod
- 2 recepcija
- 3 vhod v "jamo"
- 4 skladšče
- 5 igralna
- 6 kavarna/restavracija
- 7 kuhinja
- 8 dolgo
- 9 vhod

Prostorski prikaz stranske fasade paviljona



M 1:100



TEHNOLOGIA IZVEDBE
 Paviljon je zgrajen iz lesenih macesnovih gred, povezovalni z ventiliranimi lesenimi stebri preko T profila vsakih 110mm. Zunajša membrana je iz Polyetylenske folije. Kot izolacija so med stolpoma uporabili leseni ostružki. Notranja membrana paviljona je iz steklenih vlaknen. Fasada pušča mlačno svetlobo. Sistem deluje na podoben način kot hiša Kenga Kume - Mema Meadows, ki je bila prikazana v referenčnih primerih.

Streha je narejena iz CLT plošč prekrite z hidroizolacijsko folijo. Na vhodnem delu stavbe je uporabljena starmata kritina, ki diferencira notranji program paviljona na doživljajski del in razstavno - konferenčni del.

V Slovenski znanje za izvedbo strehe iz slame ohranja le še nekaj izvajalcev, zato je pomembno ohraniti to tradicionalno obrt. Navažanje na taki način gradnje krepijo in povečujejo skupnosti in s tem priložnostjo za boljšema življenju na deželi. Celotna konstrukcija paviljona je narejena po principu suhe gradnje. Uporabljeni so trajnostni preobdelani in lahki materiali, značilni za Slovenijo. Največje dimenzije konstrukcijskih elementov so 11m. Uporabljen je macesnov les, CLT, kovinski elementi na lesenih spajih. Polyetylenska folija, leseni ostružki in slama. Le termaji so narejeni iz betona.

Paviljon je zaradi uporabe suhe gradnje lahko sestavljen in se ga lahko po koncu Expa 2025 razstavi in ponovno uporabi v Sloveniji.

